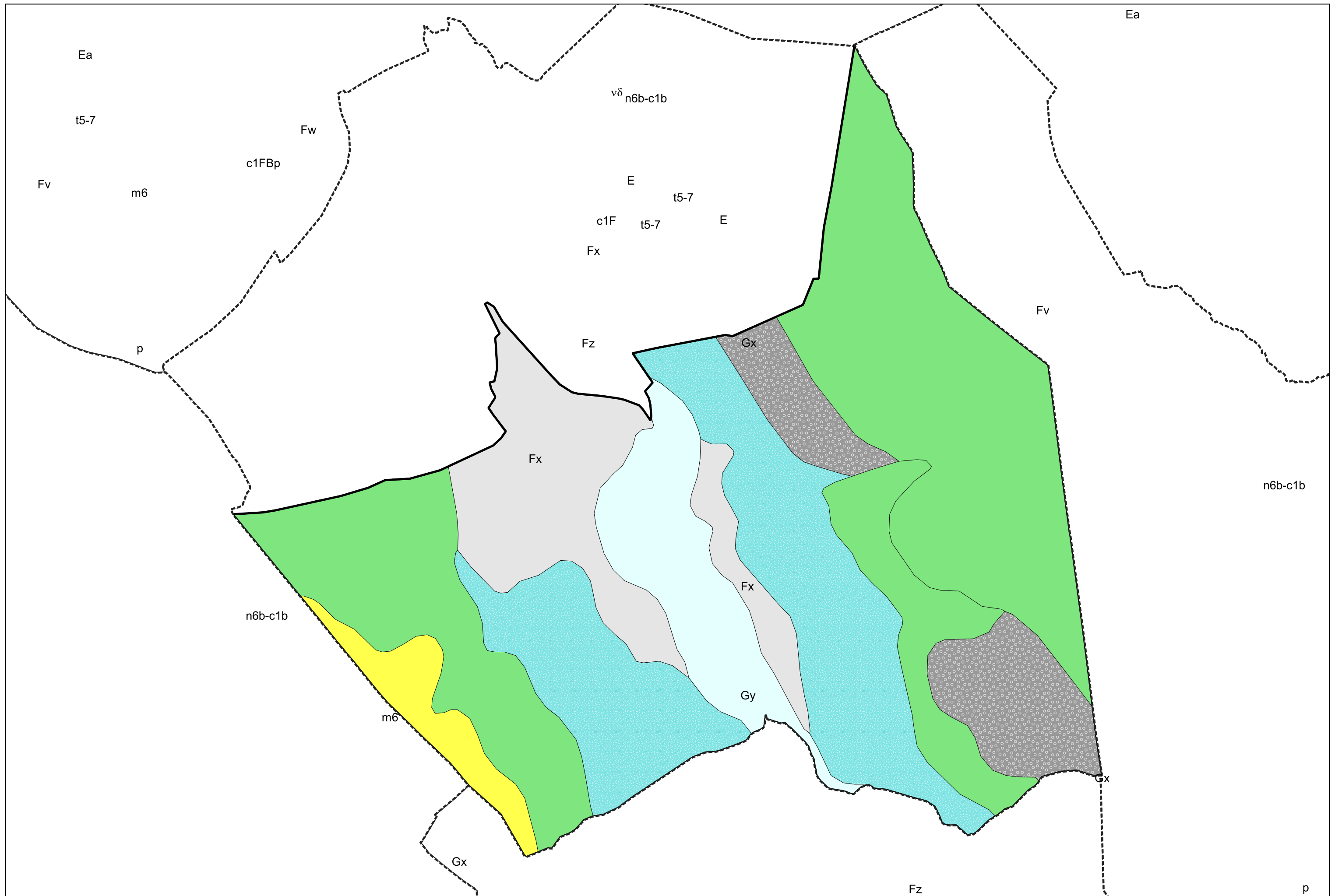
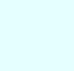
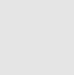







Carte géologique des sols de la commune de Loubajac



Légende la la carte géologique de la commune de Loubajac

-  Fz, Alluvions fluviales actuelles et subactuelles - 13
-  Fx, Alluvions anciennes du Riss - 17
-  Fv, Alluvions anciennes du Gunz et du Donau - 20
-  Gy, Moraines du stade de retrait et de disjonction - 31
-  Gx, Moraines du stade d'extension glaciaire maximum - 33
-  m6, Pontien : Argiles à galets et graviers, sables - 50
-  n6b-c1b, Albien moyen - Cénomaniens moyen : Flysch noir ardoisier de Bigorre (ouest de l' Adour) - 106

