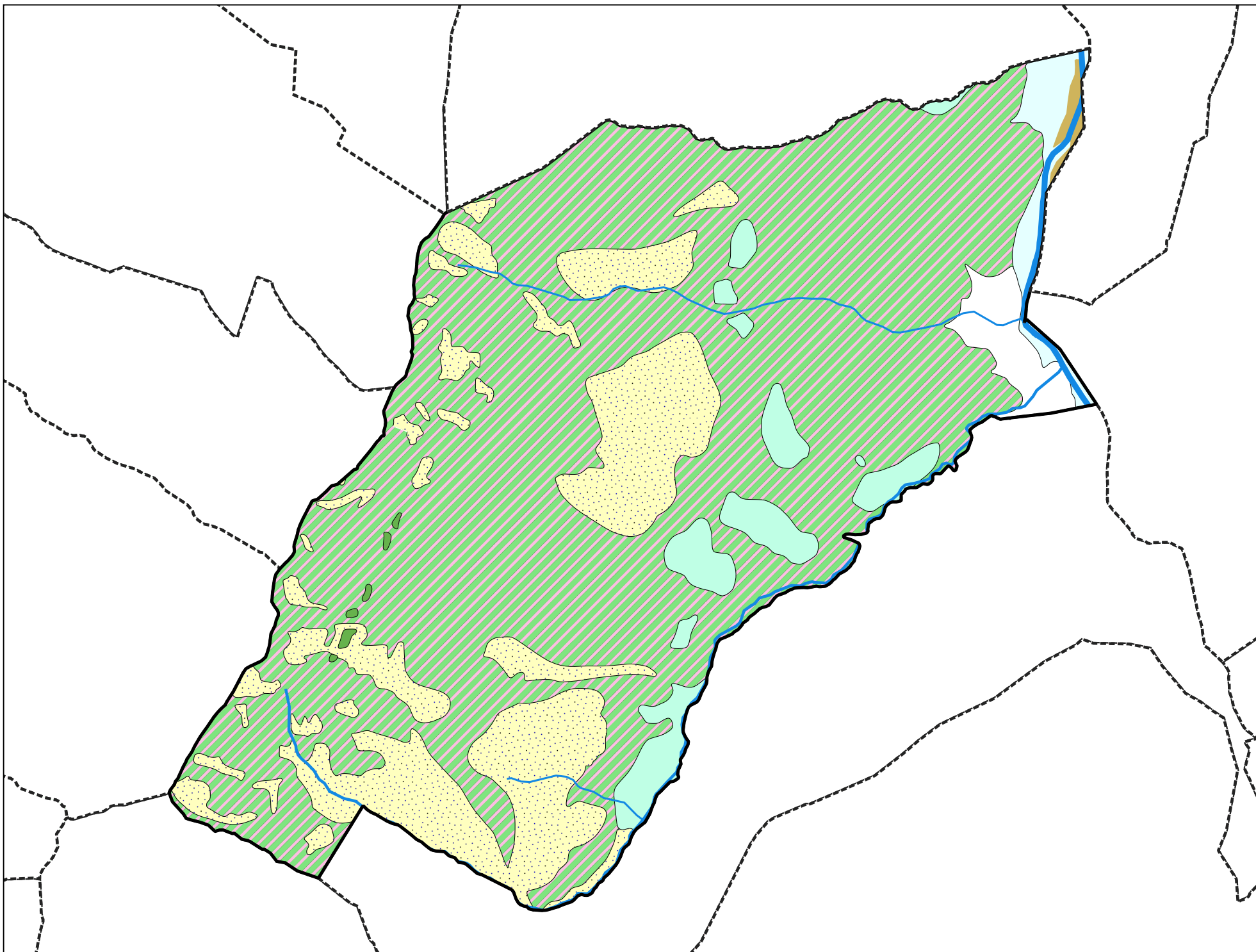


Carte géologique des sols de la commune de Saint-Paul-sur-Isère



Légende de la carte géologique de la commune de Saint-Paul-sur-Isère



E, Eboulis actuels à anciens (âge non précisé), localement cônes d'avalanches et éboulis mêlés à moraines. - 3



FJz, Cônes torrentiels de déjection (d'épandage) post-würmiens à actuels (actifs) ou sans âge précisé - 20



Fz, Alluvions actuelles et récentes, localement plus anciennes - 24



Gy, Dépôts glaciaires (moraines) principalement du Würm, localement plus tardifs (?) ou plus récents. Dépôts fluvio-glaciaires ou glacio-lacustres localement associés. - 34



Sv, Prasinites et ovardites ("Série satinée"). Massif de Belledonne. Précambrien - Paléozoïque inf. ? - 212



ñæD, Micaschistes sériciteux, chloriteux (chloritoschistes), quartzeux, et/ou albitiques (micaschistes ocellaires) ("Série satinée", Massif de Belledonne). Précambrien - Paléozoïque inf. ? - 213