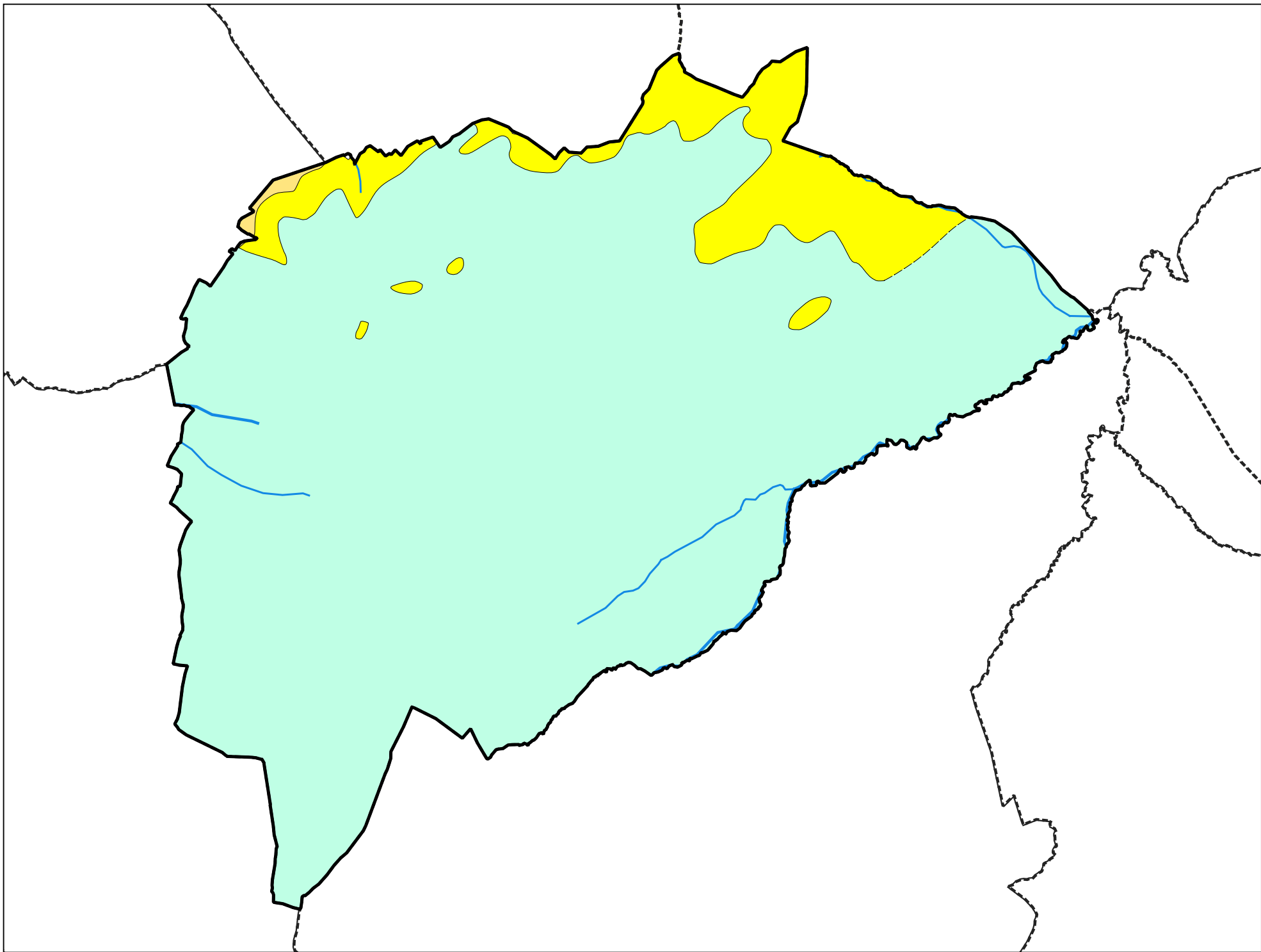




Carte géologique des sols de la commune de Ballaison




Légende de la carte géologique de la commune de Ballaison

E, Eboulis, éboulis ruisselés, éboulis à gros blocs, éboulis stabilisés anciens, écroulements à très gros blocs, éboulements en masse, colluvions à gros blocs - 12

 Gy, Dépôts glaciaires (moraines) anciens (argiles, sables, galets, cailloux, blocs), localement à argiles dominantes - Würm à post-Würm - 35

 m1G, Grès molassique gris à verdâtre, grossier, à intercalations marneuses, molasse bariolée, parfois gypseuse, molasse gréseuse rnicacée, molasse rouge ou violette - Aquitanien - 63

 g2-m1, Marnes et grès à gypse (anhydrite) - Chattien sup. à Aquitanien basal - 65