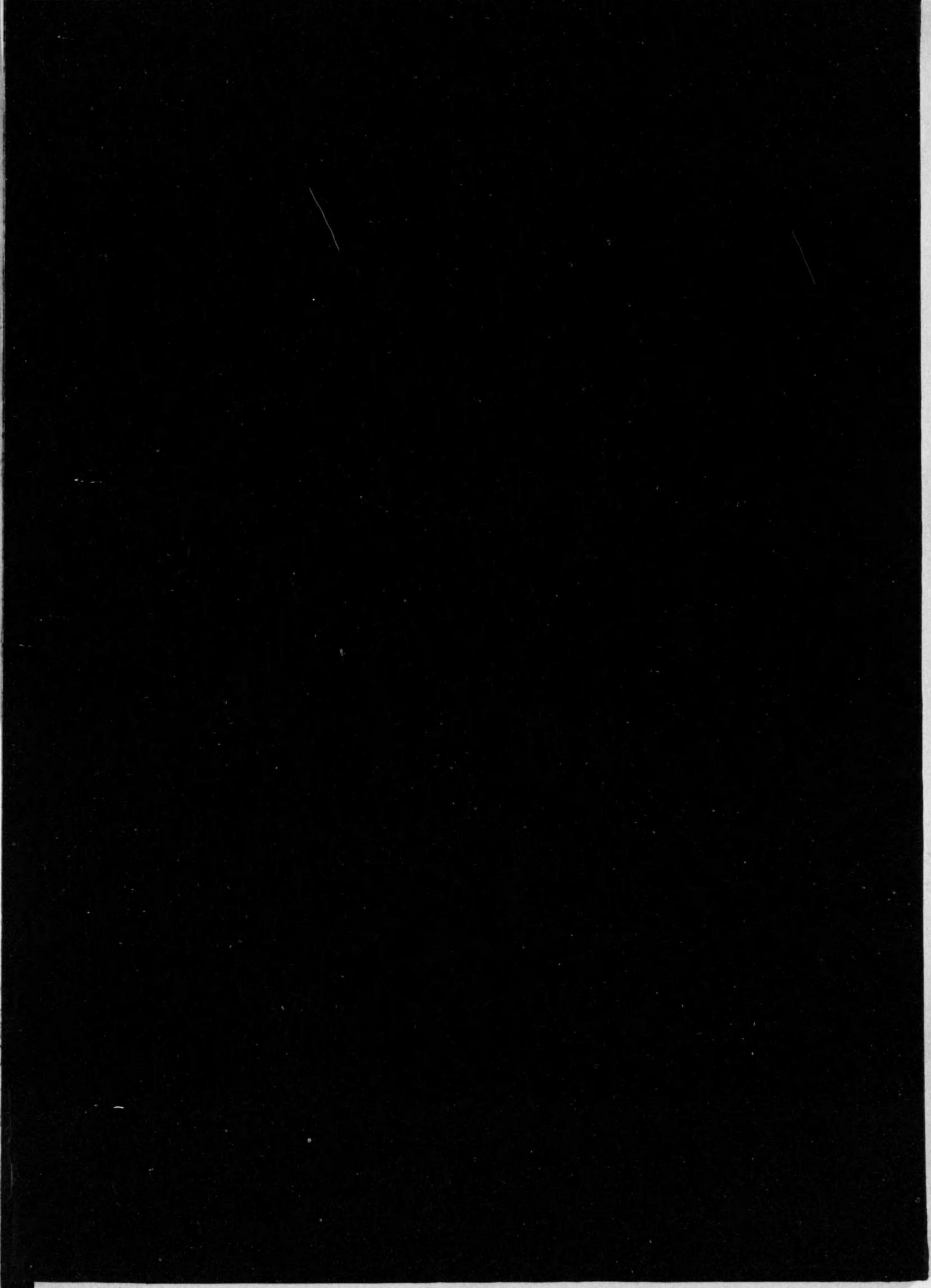




始



14-4  
838

昭和三年

關東州貿易統計

昭和四年八月刊行

關東廳編纂

14.4  
838

正 誤

頁	表	欄	段	誤	正
1	1	1	15	91,948,642	91,648,642
51	13	2	30	2,088,585	12,088,585
53	"	1	4	58,558	538,558
"	"	8	19	3,778	7,778
54	"	4	30	3,264	13,264
58	"	6	47	30,648,427	30,948,427
89	14	13	23	32,908	2,908
113	15	"	3	984,262	894,262
120	"	6	25	43,638	34,638
132	16	2	22	64,891	74,891
134	"	4	12	59,775	50,775
"	"	"	25	106,610	1,067,610
135	"	2	6	349,585	439,585
172	表柱豆油(米寬)トアルハ(〃)ノ誤				
195	18	4	17	2,128	2,728
198	"	5	31	76,518	761,518
204	19	6	11	5,932	5,632
205	"	"	1	453,359	452,359
"	"	"	50	2,802	3,802
206	十八段ハ二一、三十一段ハ二八ノ誤				
"	十八段ハ二一、三十一段ハ二八ノ誤				
"	"	7	28	333,206	333,902
207	"	4	5	2,924	2,024
"	"	6	14	80,483	80,403
"	"	8	2	215,455	315,455
"	"	"	16	230,665	230,565
209	"	2	47	13,209	14,209
"	"	4	30	20,847	22,847
259	30	12	22	2,282,871	2,272,871



- 1 本書ハ明治四十年六月關東都督府令第三十八號關東州租借地稅關假規則ニ基キ荷主ヨリ大連海關ニ提出シタル輸出入貨物申告書其ノ他ノ材料ニ依リ之ヲ編纂セリ
- 2 本書ニハ滿洲ニ於ケル經濟狀態ノ大勢ヲ觀ルニ便セシムル爲滿洲各地稅關ノ輸出入總價額並日本内地、朝鮮、臺灣及支那貿易總價額ヲ卷末附録トシテ掲載セリ
- 3 書中ノ事項ハ次ノ三部門ニ分チ一部門毎ニ概要ヲ摘録シ卷首ニ圖表ヲ挿入セリ
  - 海路貿易
    - 1 關東州各港
    - 2 大連港
  - 陸路貿易
    - 3 汽車便輸出
- 4 海路貿易ハ關東州各港ニ於ケル船舶ニ依ル輸出入額(荷主ノ申告額)ニシテ陸路ニ依ルモノ及關東州内各港相互間ノ移出入ハ之ヲ含マス
- 5 陸路貿易ハ關東州内各地ヨリ陸路(汽車便其ノ他)ニテ關東州以外ノ地ニ輸出セラレタルモノノミニシテ關東州以外ノ各地ヨリ關東州内ニ輸入セラレタルモノヲ缺如ス
- 6 表中「○」印ヲ填スルハ事實アルモ小數ニシテ表記シ難キモノ「…」ハ異種異様ニシテ計上シ能ハサルモノ「？」ハ不詳ノモノ「-」ハ全ク事實ナキヲ示ス符號トス
- 7 本書所載ノ價額ハ特ニ示セルモノノ外凡テ海關兩ニシテ之ヲ我金ニ換算スレハ下ノ如シ

海 關 兩

昭和三年	我金一圓五十八錢
同 二年	我金一圓五十錢
同 元年	我金一圓六十六錢
大正十四年	我金二圓八錢
同 十三年	我金一圓九十八錢
同 十二年	我金一圓六十三錢
同 十一年	我金一圓七十二錢
同 十年	我金一圓五十七錢
同 九年	我金二圓三十八錢

發行所寄贈本



大正八年	我金二圓七十二錢
同七年	我金二圓七十三錢
同六年	我金一圓九十八錢
同五年	我金一圓五十四錢
同四年	我金一圓二十五錢
同三年	我金一圓三十四錢
同二年	我金一圓四十七錢
同元年	我金一圓四十九錢
明治四十四年	我金一圓三十二錢

144-838

## 關東州貿易統計目次

### 卷地圖及描畫圖

#### 滿蒙新運地圖

1. 關東州輸出入品總價額
2. 大連港輸出入品價額
3. 汽車便輸出品價額
4. 滿州各稅關輸出入品價額

### 統計表

#### 海路貿易

##### 關東州各港

1. 關東州輸出入品總價額	1
2. 關東州輸出品數量價額港灣別	2
3. 關東州輸出品數量價額港灣別	14
4. 關東州輸出入品價額國別	26
5. 關東州輸出入重要品數量價額	28
6. 船舶用品	28
7. 關東州輸出入金銀總價額	29
8. 貿易船舶	30
9. 關稅收入額	31

##### 大連港

10. 大連港輸出入品總價額	33
11. 大連港輸出入品大別價額	34
12. 大連港輸出品數量價額產地別	36
13. 大連港輸出品數量價額產地別	48
14. 大連港輸出品數量價額仕向地別	60
15. 大連港輸出品數量價額積出地別	96
16. 日本內地輸出品仕向港別數量價額	132
17. 日本內地積輸入品仕出港別數量價額	156
18. 支那向輸出品仕向港別數量價額	180
19. 支那積輸入品仕出港別數量價額	204
20. 對日本內地諸港輸出入品價額月別	228
21. 對支那諸港輸出入品價額月別	230
22. 大連港輸出重要品數量價額國別	232
23. 大連港輸入重要品數量價額國別	234

2 目 次

24. 大連港輸出入金銀總價額.....	236
25. 船舶用品.....	236
26. 大連港入港船舶.....	237
27. 大連港出港船舶.....	237

陸 路 貿 易

汽 車 便 輸 出

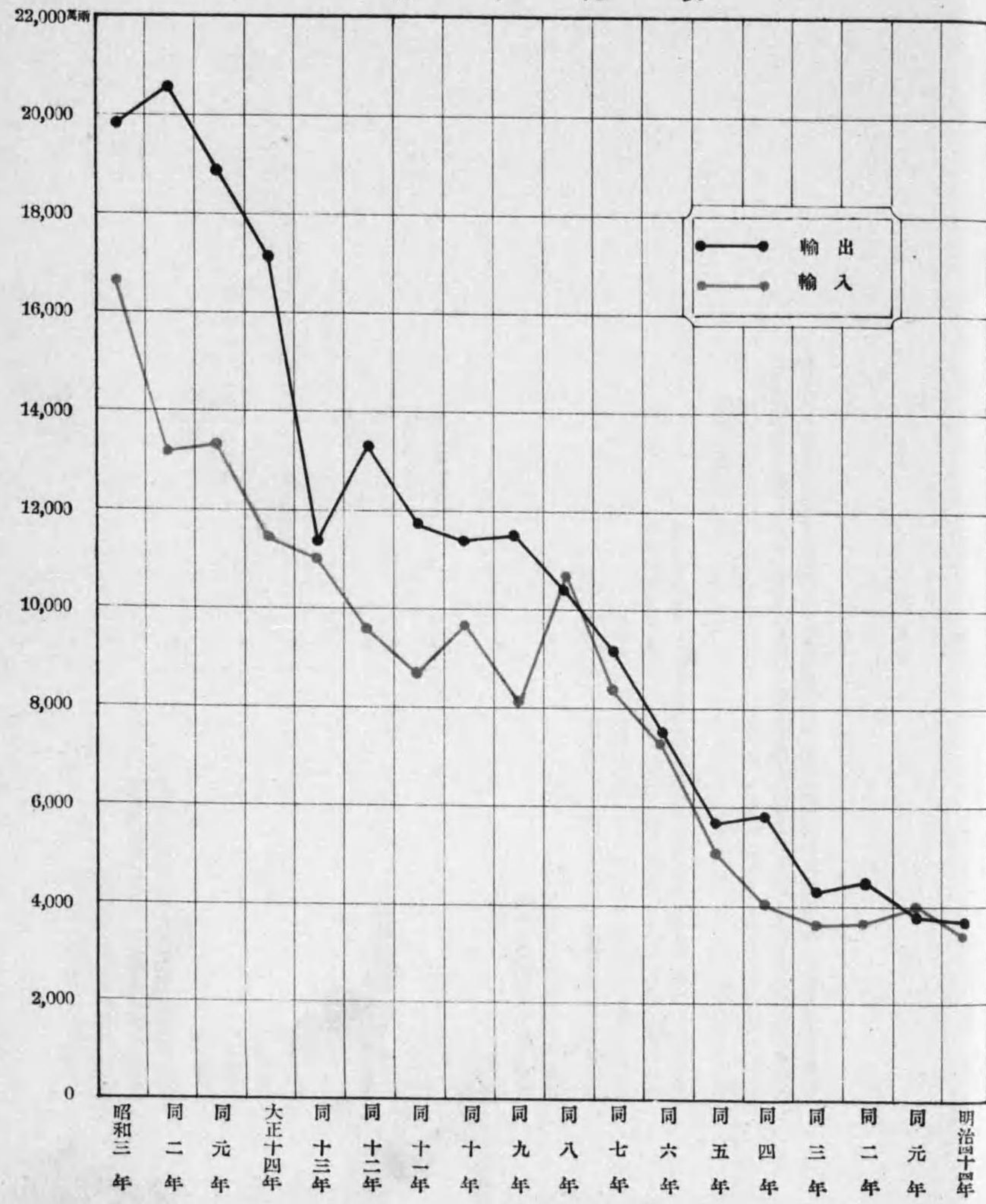
28. 汽車便輸出品總價額.....	239
29. 汽車便輸出品數量價額產地別.....	240
30. 汽車便輸出品數量價額任向地別.....	252
31. 汽車便輸出金銀總價額.....	264

附 錄

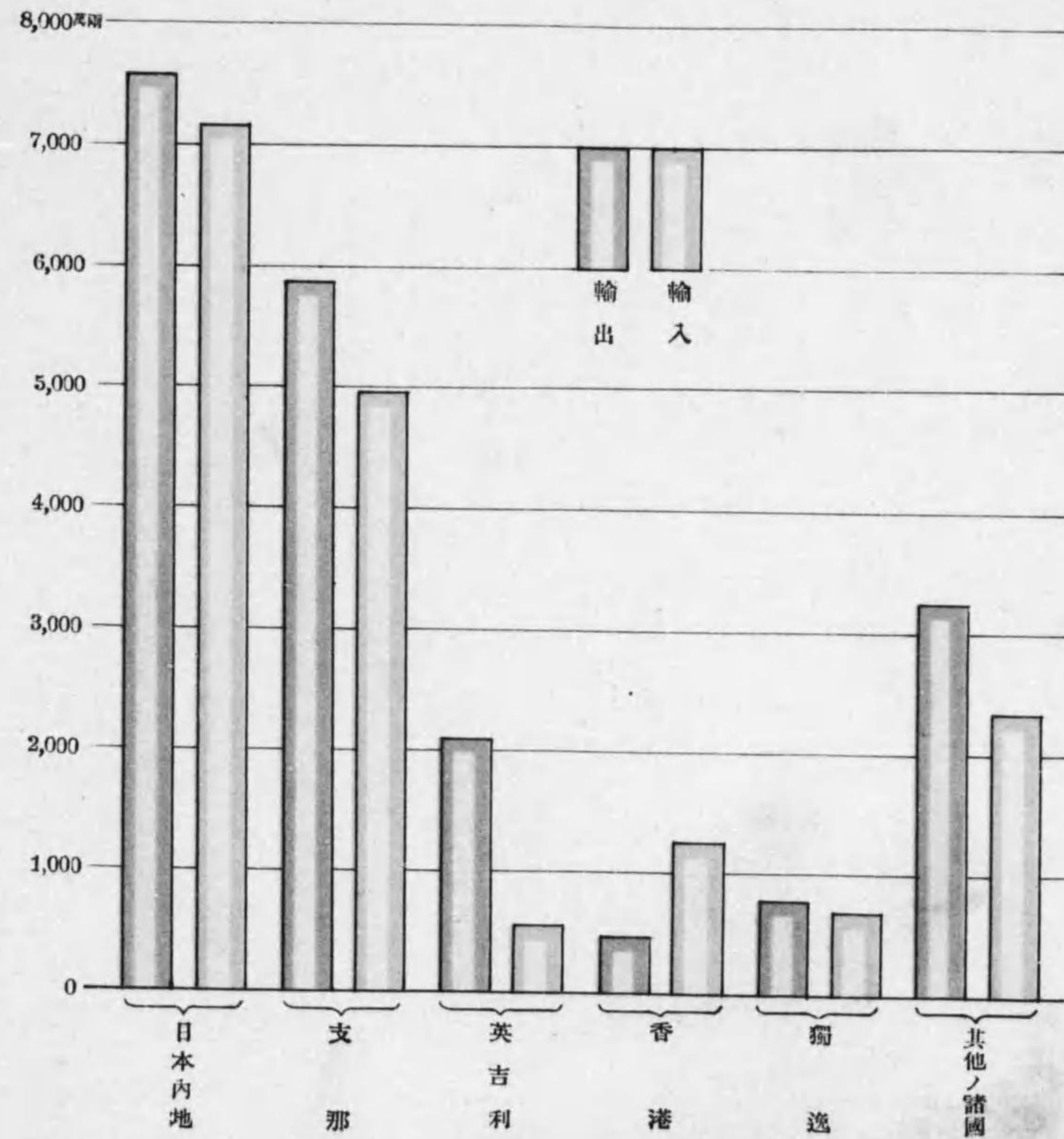
1. 滿洲各稅關輸出入總價額.....	1
2. 關東州、日本、支那、貿易總額.....	2
3. 大連海關設置並內水汽船航行ニ關スル協定.....	1
4. 關東州租借地稅關假規則.....	5
5. 關東州租借地輸出入貨物及租借地外輸送貨物報告及申告書提出方.....	9

I. 關東州輸出入品總價額

累年比較



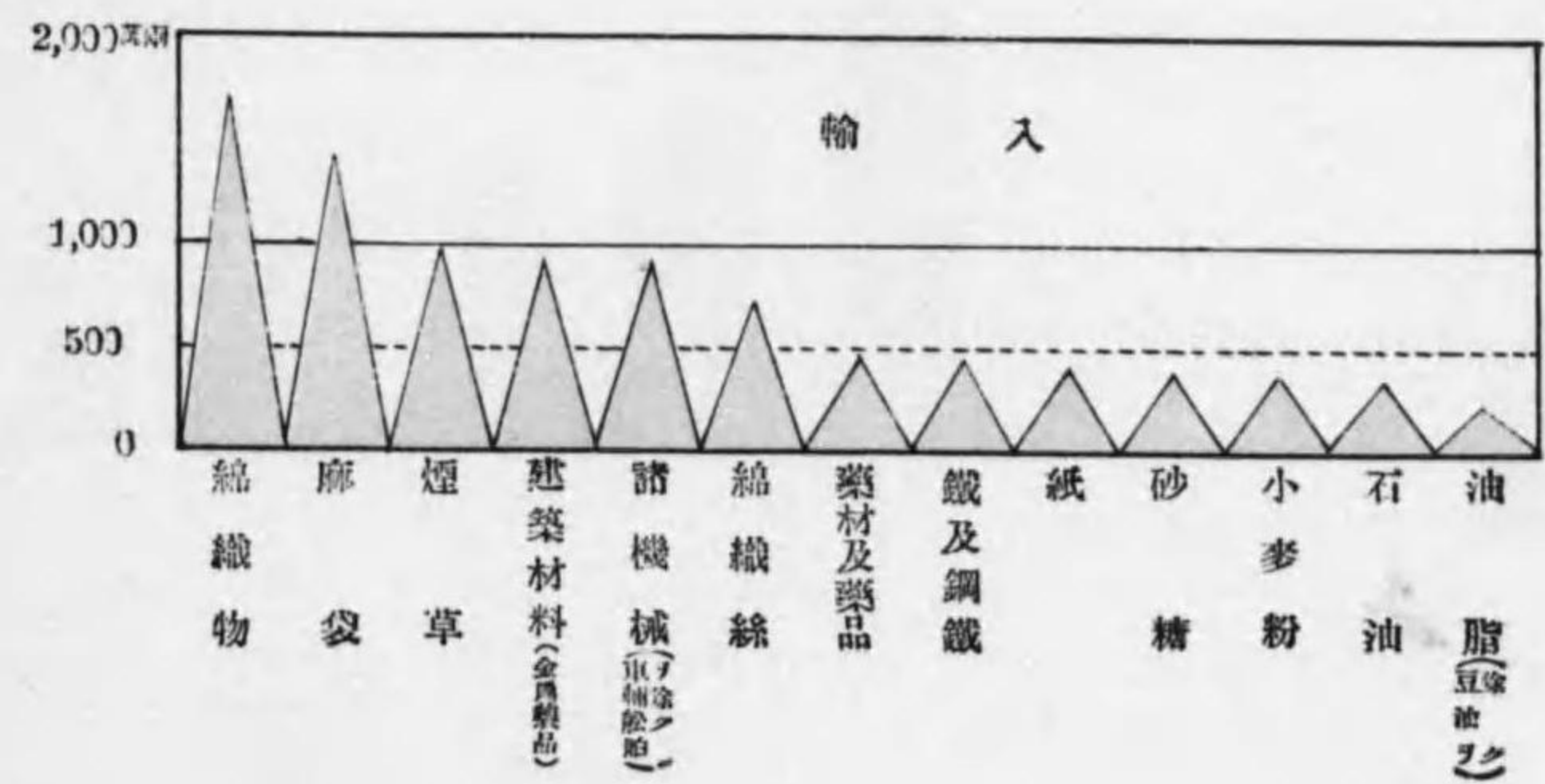
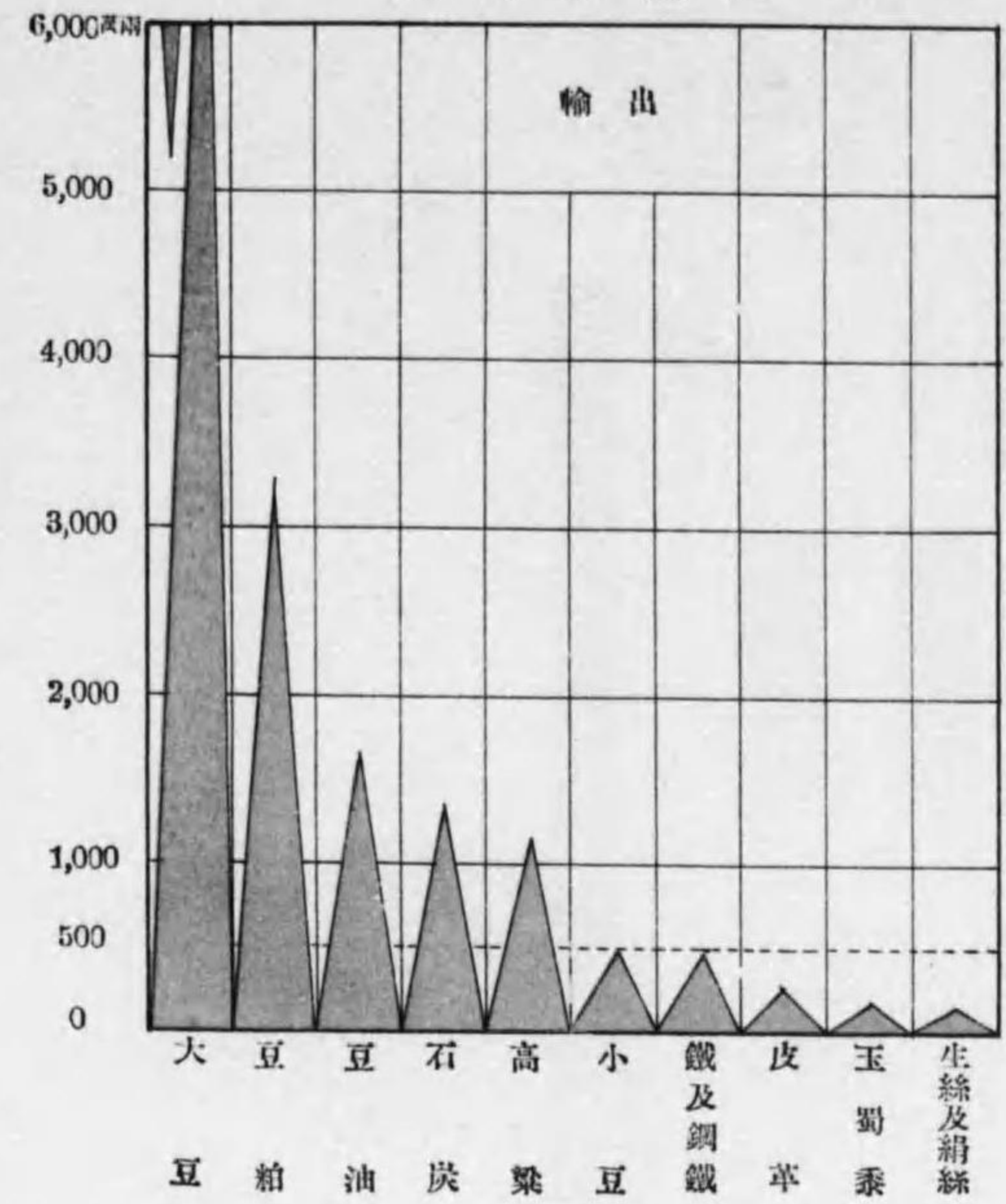
國別  
(昭和三年)



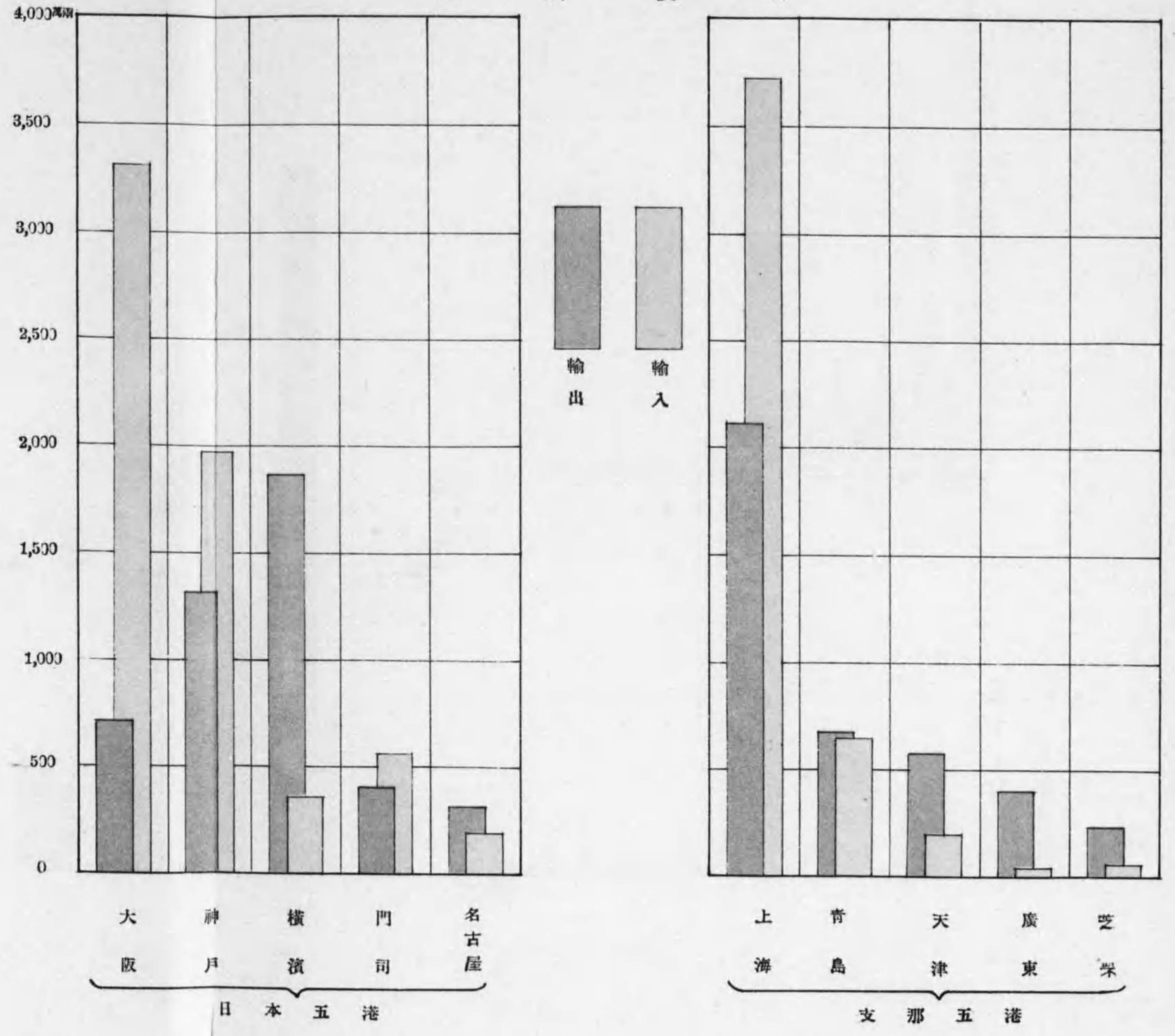


## II. 大連港輸出入品價額

### 重要品價額

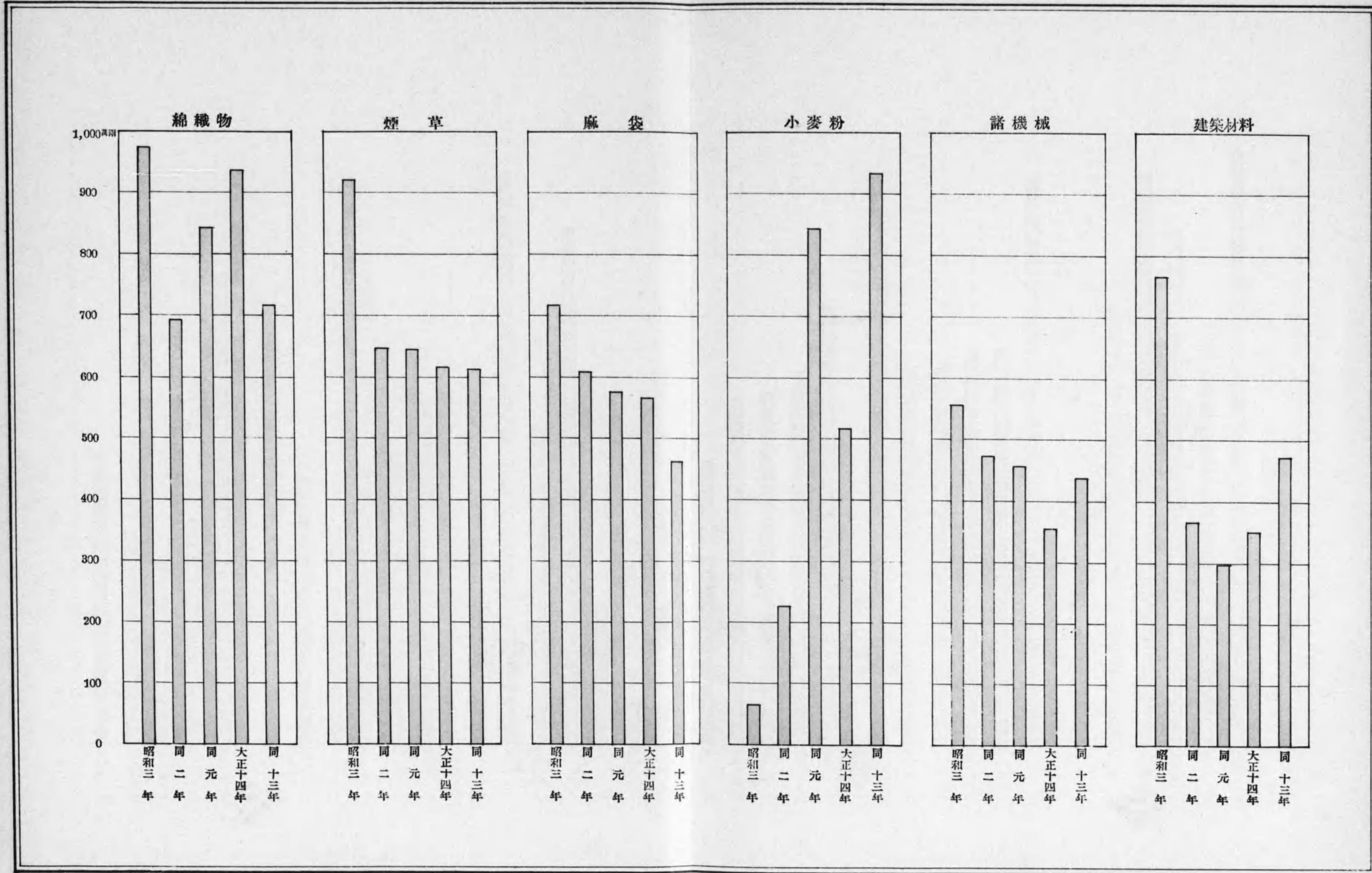


### 港別價額

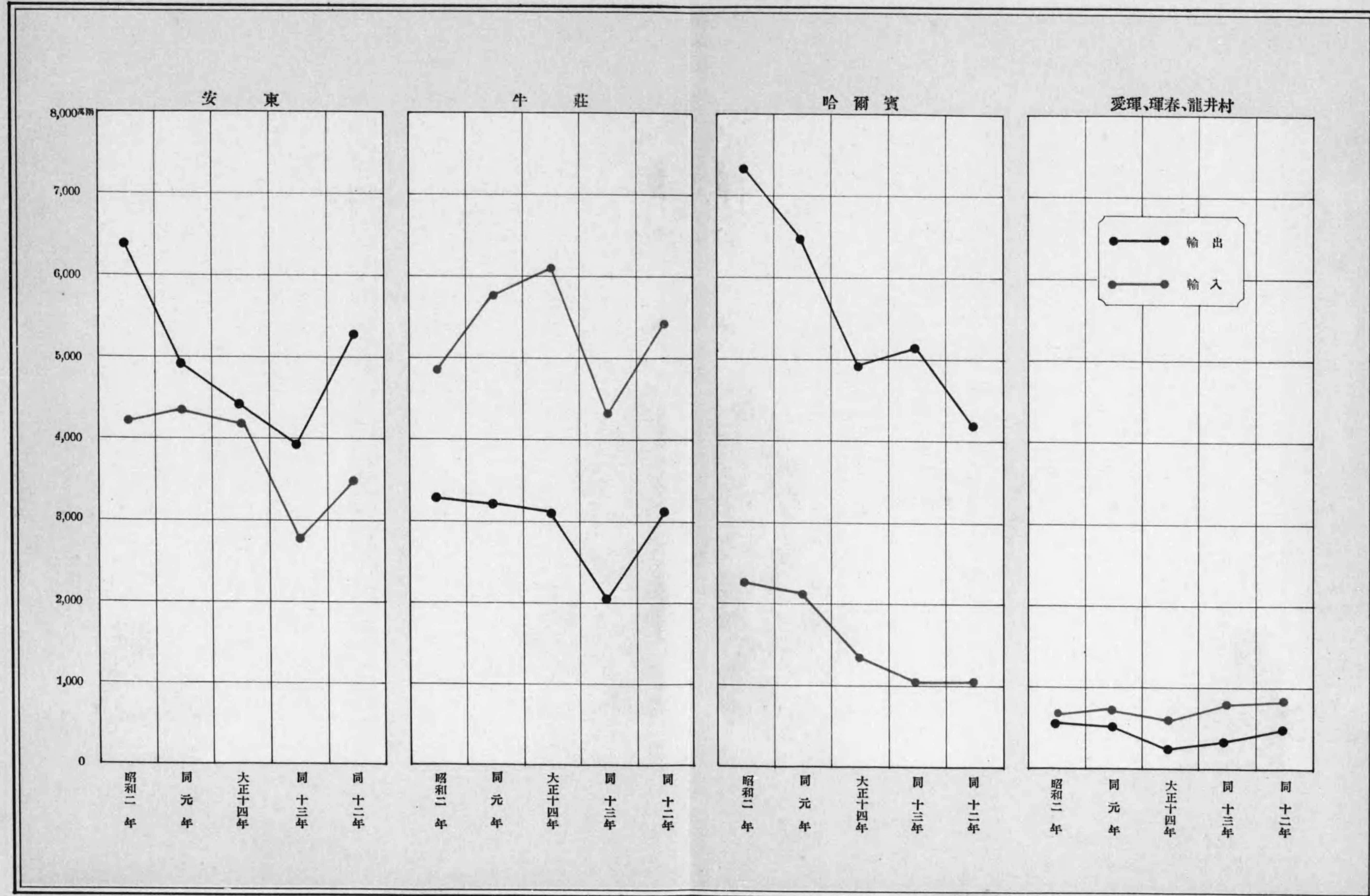


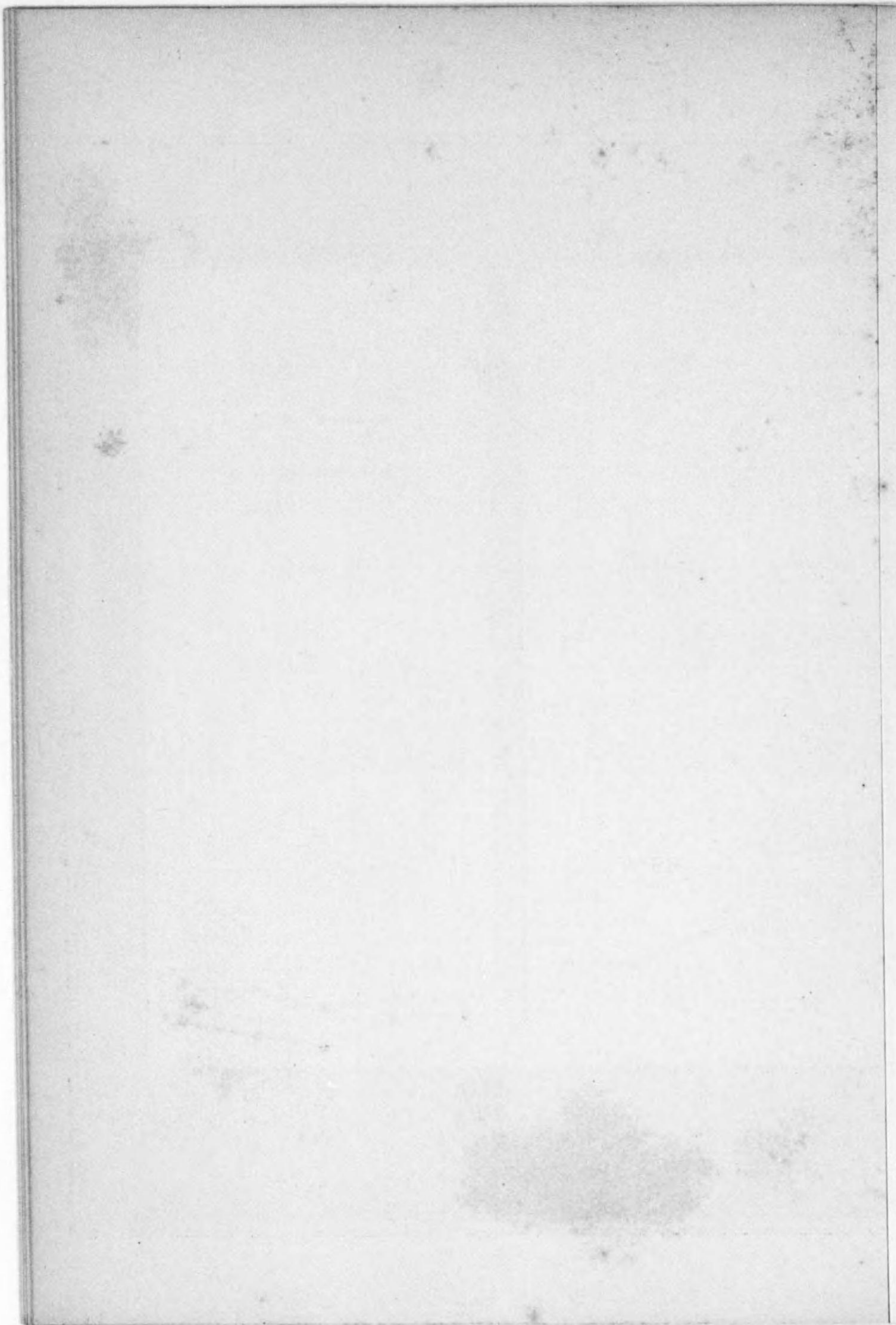
### III. 汽 車 便 輸 出 品 價 額

(五箇年平均一箇年四百萬兩以上ノ物品)



IV. 滿洲各稅關輸出入品價額





1. 廣東省

年次	總人口	男	女	總人口	男	女
1949	1,100,000	550,000	550,000	1,100,000	550,000	550,000
1950	1,150,000	575,000	575,000	1,150,000	575,000	575,000
1951	1,200,000	600,000	600,000	1,200,000	600,000	600,000
1952	1,250,000	625,000	625,000	1,250,000	625,000	625,000
1953	1,300,000	650,000	650,000	1,300,000	650,000	650,000
1954	1,350,000	675,000	675,000	1,350,000	675,000	675,000
1955	1,400,000	700,000	700,000	1,400,000	700,000	700,000
1956	1,450,000	725,000	725,000	1,450,000	725,000	725,000
1957	1,500,000	750,000	750,000	1,500,000	750,000	750,000
1958	1,550,000	775,000	775,000	1,550,000	775,000	775,000
1959	1,600,000	800,000	800,000	1,600,000	800,000	800,000
1960	1,650,000	825,000	825,000	1,650,000	825,000	825,000
1961	1,700,000	850,000	850,000	1,700,000	850,000	850,000
1962	1,750,000	875,000	875,000	1,750,000	875,000	875,000
1963	1,800,000	900,000	900,000	1,800,000	900,000	900,000
1964	1,850,000	925,000	925,000	1,850,000	925,000	925,000
1965	1,900,000	950,000	950,000	1,900,000	950,000	950,000
1966	1,950,000	975,000	975,000	1,950,000	975,000	975,000
1967	2,000,000	1,000,000	1,000,000	2,000,000	1,000,000	1,000,000
1968	2,050,000	1,025,000	1,025,000	2,050,000	1,025,000	1,025,000
1969	2,100,000	1,050,000	1,050,000	2,100,000	1,050,000	1,050,000
1970	2,150,000	1,075,000	1,075,000	2,150,000	1,075,000	1,075,000
1971	2,200,000	1,100,000	1,100,000	2,200,000	1,100,000	1,100,000
1972	2,250,000	1,125,000	1,125,000	2,250,000	1,125,000	1,125,000
1973	2,300,000	1,150,000	1,150,000	2,300,000	1,150,000	1,150,000
1974	2,350,000	1,175,000	1,175,000	2,350,000	1,175,000	1,175,000
1975	2,400,000	1,200,000	1,200,000	2,400,000	1,200,000	1,200,000
1976	2,450,000	1,225,000	1,225,000	2,450,000	1,225,000	1,225,000
1977	2,500,000	1,250,000	1,250,000	2,500,000	1,250,000	1,250,000
1978	2,550,000	1,275,000	1,275,000	2,550,000	1,275,000	1,275,000
1979	2,600,000	1,300,000	1,300,000	2,600,000	1,300,000	1,300,000
1980	2,650,000	1,325,000	1,325,000	2,650,000	1,325,000	1,325,000
1981	2,700,000	1,350,000	1,350,000	2,700,000	1,350,000	1,350,000
1982	2,750,000	1,375,000	1,375,000	2,750,000	1,375,000	1,375,000
1983	2,800,000	1,400,000	1,400,000	2,800,000	1,400,000	1,400,000
1984	2,850,000	1,425,000	1,425,000	2,850,000	1,425,000	1,425,000
1985	2,900,000	1,450,000	1,450,000	2,900,000	1,450,000	1,450,000
1986	2,950,000	1,475,000	1,475,000	2,950,000	1,475,000	1,475,000
1987	3,000,000	1,500,000	1,500,000	3,000,000	1,500,000	1,500,000
1988	3,050,000	1,525,000	1,525,000	3,050,000	1,525,000	1,525,000
1989	3,100,000	1,550,000	1,550,000	3,100,000	1,550,000	1,550,000
1990	3,150,000	1,575,000	1,575,000	3,150,000	1,575,000	1,575,000
1991	3,200,000	1,600,000	1,600,000	3,200,000	1,600,000	1,600,000
1992	3,250,000	1,625,000	1,625,000	3,250,000	1,625,000	1,625,000
1993	3,300,000	1,650,000	1,650,000	3,300,000	1,650,000	1,650,000
1994	3,350,000	1,675,000	1,675,000	3,350,000	1,675,000	1,675,000
1995	3,400,000	1,700,000	1,700,000	3,400,000	1,700,000	1,700,000
1996	3,450,000	1,725,000	1,725,000	3,450,000	1,725,000	1,725,000
1997	3,500,000	1,750,000	1,750,000	3,500,000	1,750,000	1,750,000
1998	3,550,000	1,775,000	1,775,000	3,550,000	1,775,000	1,775,000
1999	3,600,000	1,800,000	1,800,000	3,600,000	1,800,000	1,800,000
2000	3,650,000	1,825,000	1,825,000	3,650,000	1,825,000	1,825,000
2001	3,700,000	1,850,000	1,850,000	3,700,000	1,850,000	1,850,000
2002	3,750,000	1,875,000	1,875,000	3,750,000	1,875,000	1,875,000
2003	3,800,000	1,900,000	1,900,000	3,800,000	1,900,000	1,900,000
2004	3,850,000	1,925,000	1,925,000	3,850,000	1,925,000	1,925,000
2005	3,900,000	1,950,000	1,950,000	3,900,000	1,950,000	1,950,000
2006	3,950,000	1,975,000	1,975,000	3,950,000	1,975,000	1,975,000
2007	4,000,000	2,000,000	2,000,000	4,000,000	2,000,000	2,000,000
2008	4,050,000	2,025,000	2,025,000	4,050,000	2,025,000	2,025,000
2009	4,100,000	2,050,000	2,050,000	4,100,000	2,050,000	2,050,000
2010	4,150,000	2,075,000	2,075,000	4,150,000	2,075,000	2,075,000
2011	4,200,000	2,100,000	2,100,000	4,200,000	2,100,000	2,100,000
2012	4,250,000	2,125,000	2,125,000	4,250,000	2,125,000	2,125,000
2013	4,300,000	2,150,000	2,150,000	4,300,000	2,150,000	2,150,000
2014	4,350,000	2,175,000	2,175,000	4,350,000	2,175,000	2,175,000
2015	4,400,000	2,200,000	2,200,000	4,400,000	2,200,000	2,200,000
2016	4,450,000	2,225,000	2,225,000	4,450,000	2,225,000	2,225,000
2017	4,500,000	2,250,000	2,250,000	4,500,000	2,250,000	2,250,000
2018	4,550,000	2,275,000	2,275,000	4,550,000	2,275,000	2,275,000
2019	4,600,000	2,300,000	2,300,000	4,600,000	2,300,000	2,300,000
2020	4,650,000	2,325,000	2,325,000	4,650,000	2,325,000	2,325,000
2021	4,700,000	2,350,000	2,350,000	4,700,000	2,350,000	2,350,000
2022	4,750,000	2,375,000	2,375,000	4,750,000	2,375,000	2,375,000
2023	4,800,000	2,400,000	2,400,000	4,800,000	2,400,000	2,400,000
2024	4,850,000	2,425,000	2,425,000	4,850,000	2,425,000	2,425,000
2025	4,900,000	2,450,000	2,450,000	4,900,000	2,450,000	2,450,000

統 計 表

送 稿 辦

### I. 關東州各港

輸出入總價額.....367,888,458<sup>兩</sup>

輸 出	日本內地.....	75,611,913
	支那.....	58,742,148
	香港.....	4,425,750
	英吉利.....	20,994,473
	獨逸.....	7,343,695
	其 他.....	32,245,580
計.....	199,363,559	

輸 入	日本內地.....	71,593,337
	支那.....	49,245,783
	香港.....	12,448,764
	英吉利.....	5,179,095
	獨逸.....	6,685,669
	其 他.....	23,372,251
計.....	168,524,899	

I. 關東州輸出入品總價額

昭和三年

產地別	輸 出	輸 入	合 計	超 過	
				輸 出	輸 入
關 東 州 產	8,643,228	73,882,079	82,525,307	—	65,238,851
支 那 產	182,233,496	63,313,560	245,547,056	118,919,936	—
日 本 產	3,694,272	31,323,556	35,017,828	—	27,629,284
外 國 產	4,792,563	5,704	4,798,267	4,786,859	—
總 計	199,363,559	168,524,899	367,888,458	30,838,660	—
昭 和 二 年	205,311,301	131,457,171	336,768,472	73,854,130	—
同 元 年	189,539,672	133,134,415	322,674,087	56,405,257	—
大 正 十 四 年	171,259,261	115,039,766	286,299,027	56,219,495	—
同 十 三 年	114,310,214	111,125,156	225,435,370	3,185,958	—
同 十 二 年	133,438,067	96,088,053	229,526,120	37,359,914	—
同 十 一 年	117,985,912	87,073,814	205,059,726	30,912,998	—
同 十 年	114,067,703	97,794,524	211,862,227	16,273,179	—
同 九 年	115,515,910	81,804,489	197,320,399	33,711,421	—
同 八 年	104,210,852	107,605,778	211,816,630	—	3,394,926
同 七 年	91,948,642	83,945,630	175,594,272	7,703,012	—
同 六 年	74,610,393	74,259,213	148,869,606	351,180	—
同 五 年	56,346,241	50,494,056	106,840,297	5,852,185	—
同 四 年	58,337,713	40,162,341	98,500,054	18,175,372	—
同 三 年	43,361,491	36,251,726	79,613,217	7,109,765	—
同 二 年	44,661,109	36,593,949	81,255,058	8,067,160	—
同 元 年	56,782,534	59,839,330	116,621,864	—	3,056,796
明 治 四 十 四 年	49,095,496	46,132,749	95,228,245	2,962,747	—
同 四 十 三 年	39,802,477	30,609,809	70,412,286	9,192,668	—
同 四 十 二 年	43,737,890	26,360,015	70,097,905	17,377,875	—
同 四 十 一 年	35,527,480	33,108,186	68,635,666	2,419,294	—

2. 關東州輸出品數

品目	旅順		大連		金州	
	數量	價額	數量	價額	數量	價額
米	173	1,170	61,245	405,218	—	—
大小燕麥	—	—	39,676	102,845	—	—
大豆	—	—	818,168	2,108,684	—	—
黃青黑白小	6	90	1,764	4,547	—	—
綠高玉落花生	—	—	356,683	966,134	—	—
大豆	—	—	21,711,000	66,077,423	—	—
綠高玉落花生	—	—	353,837	1,062,039	—	—
大豆	—	—	247,933	733,985	—	—
綠高玉落花生	—	—	41,602	121,360	—	—
大豆	—	—	1,038,513	4,029,278	—	—
綠高玉落花生	717	3,334	261,519	917,166	—	—
大豆	75	204	5,249,945	11,136,172	—	—
綠高玉落花生	1,647	5,908	955,798	1,982,873	—	—
大豆	—	—	155,225	852,769	—	—
綠高玉落花生	—	—	295,242	1,791,304	—	—
其他穀物	—	—	—	1,102,015	—	—
瓜子	—	—	231,262	1,533,014	—	—
瓜子	—	—	57,105	424,703	—	—
瓜子	—	—	106,645	626,893	—	—
瓜子	—	—	348,558	1,266,318	—	—
瓜子	—	—	71,164	159,517	—	—
瓜子	—	—	193,924	982,945	—	—
瓜子	—	—	3,380	46,702	—	—
瓜子	—	—	—	42,858	—	—
計	—	10,706	—	98,476,762	—	—
小麥粉	—	—	811,851	1,527,216	—	—
其他粉	—	—	—	88,652	—	—
計	—	—	—	1,615,868	—	—
馬鈴薯	—	—	139	281	—	—
其他蔬菜	—	—	1,219	2,750	—	—
計	—	—	2,366	4,993	—	—
計	—	—	—	8,024	—	—
蘋果	—	—	2,909	15,473	—	—
蜜柑	—	—	6,281	31,488	—	—
胡桃	—	—	—	—	—	—
其他果實及核子	—	—	3,123	9,486	—	—
計	—	—	—	56,447	—	—
鮮魚	20	100	3,221	21,248	—	—
鮮魚	—	—	44	2,760	—	—
鮮魚	—	—	369	22,709	—	—
鮮魚	1,523	4,664	105,614	541,263	—	—
鮮魚	—	—	—	74,553	—	—
計	—	4,764	—	662,533	—	—
製鹽	968,393	592,611	1,596,393	854,024	—	—
白糖	45	270	111,982	643,341	—	—
赤糖	—	—	2,147	11,028	—	—
赤糖	—	—	4,414	35,550	—	—
赤糖	—	—	872	8,942	—	—
赤糖	—	—	—	7,508	—	—
赤糖	—	—	—	20,245	—	—
計	—	270	—	726,614	—	—

量價額港灣別

昭和三年

州	普蘭店		鏡子高		合計	
	數量	價額	數量	價額	數量	價額
—	—	—	—	—	61,418	406,388
—	—	—	—	—	39,676	102,845
—	—	—	—	—	818,168	2,108,684
—	—	—	—	—	1,764	4,547
—	—	—	4	8	356,683	966,232
—	—	—	—	—	21,711,000	66,077,423
—	—	—	696	1,393	353,837	1,062,039
—	—	—	—	—	247,933	733,985
—	—	—	—	—	41,602	121,360
—	—	—	—	—	1,038,513	4,029,278
—	—	—	—	—	261,519	917,166
—	—	—	—	—	5,249,945	11,136,172
—	—	—	1,169	2,323	955,798	1,982,873
—	—	—	—	—	155,225	852,769
—	—	—	—	—	295,242	1,791,304
—	—	—	—	—	—	1,102,015
—	—	—	—	—	231,262	1,533,014
—	—	—	—	—	57,105	424,703
—	—	—	—	—	106,645	626,893
—	—	—	—	—	348,558	1,266,318
—	—	—	—	—	71,164	159,517
—	—	—	—	—	193,924	982,945
—	—	—	—	—	3,380	46,702
—	—	—	—	—	—	42,858
—	—	—	—	3,724	—	98,491,192
—	—	—	—	—	811,851	1,527,216
—	—	—	—	—	—	88,652
—	—	—	—	—	—	1,615,868
—	—	—	—	—	139	281
—	—	—	—	—	1,219	2,750
—	—	—	210	124	2,576	5,117
—	—	—	—	—	—	8,148
—	—	—	—	—	2,909	15,473
—	—	—	—	—	6,281	31,488
—	—	—	—	—	—	—
—	—	—	—	—	3,123	9,486
—	—	—	—	—	—	56,447
—	—	—	—	—	20	100
—	—	—	—	—	—	44
—	—	—	—	—	—	369
—	—	—	—	—	1,523	4,664
—	—	—	—	—	—	74,553
—	—	—	—	—	—	662,533
—	—	—	—	—	968,393	592,611
—	—	—	—	—	—	1,596,393
—	—	—	—	—	45	270
—	—	—	—	—	—	2,147
—	—	—	—	—	—	4,414
—	—	—	—	—	—	872
—	—	—	—	—	—	7,508
—	—	—	—	—	—	20,245
—	—	—	—	—	—	726,614





2. 關東州輸出品數

品 目	旅 順		大 連		金		
	數 量	價 額	數 量	價 額	數 量	價 額	
綿 織 物	水生晒生大 金 巾 尺 ナ ブ	—	—	10,552	13,276	—	—
		—	—	33,766	178,568	—	—
		—	—	18,057	106,555	—	—
	生晒染更綿 綾 綾 木木 織	—	—	956	4,274	—	—
		—	—	91	343	—	—
		—	—	3,518	16,118	—	—
	生染天緋綿 綿 フ ラ シ ネ フ フ シ ネ	—	—	1,096	6,806	—	—
		—	—	1,686	10,540	—	—
		—	—	472	1,508	—	—
	縮 其 他 ノ 綿 織 物 計	—	—	10,115	38,416	—	—
		—	—	—	3,315	—	—
	其 他 織 物 及 類	—	—	—	1,174	—	—
—		—	—	352,971	—	—	
—		—	—	1,876,994	—	—	
洋 毛 織 物 其 他 毛 織 物 計		—	—	—	26,944	—	—
		—	—	—	280	—	—
		—	—	—	20,957	—	—
其 他 織 物 及 類		—	—	—	564	—	—
	—	—	—	21,885	—	—	
	—	—	—	4,162	—	—	
其 他 織 物 及 類	—	—	—	9,526	—	—	
	—	—	—	355,941	—	—	
	—	—	—	402,563	—	—	
其 他 織 物 及 類	—	—	—	168,710	—	—	
	—	—	—	199,871	—	—	
	—	—	—	—	—	—	
其 他 織 物 及 類	—	—	—	25,057	—	—	
	—	—	—	76,637	—	—	
	—	—	—	559,369	—	—	
其 他 織 物 及 類	—	—	—	1,280,721	—	—	
	—	—	—	—	—	—	
	—	—	—	—	—	—	
衣 服 類	—	—	—	9,561	—	—	
	—	—	—	5,347	—	—	
	—	—	—	136	—	—	
其 他 織 物 及 類	—	—	—	23,852	—	—	
	—	—	—	38,896	—	—	
	—	—	—	—	—	—	
身 邊 用 品	—	—	—	5,328	—	—	
	—	—	—	42,932	—	—	
	—	—	—	5,081	—	—	
其 他 織 物 及 類	—	—	—	6,690	—	—	
	—	—	—	33,776	—	—	
	—	—	—	93,807	—	—	
車 輛 及 船	—	—	—	679	—	—	
	—	—	—	50,401	—	—	
	—	—	—	52,270	—	—	
其 他 織 物 及 類	—	—	—	5,938	—	—	
	—	—	—	4,184	—	—	
	—	—	—	113,472	—	—	

量 價 額 港 灣 別 (續)

州	普 關 店	鏡 子 高		合 計	
		數 量	價 額	數 量	價 額
—	—	—	—	10,552	13,276
—	—	—	—	33,766	178,568
—	—	—	—	18,057	106,555
—	—	—	—	3,408	16,618
—	—	—	—	80	258
—	—	—	—	956	4,274
—	—	—	—	91	343
—	—	—	—	3,518	16,118
—	—	—	—	184,204	1,088,471
—	—	—	—	4,065	37,783
—	—	—	—	1,096	6,806
—	—	—	—	1,686	10,540
—	—	—	—	472	1,508
—	—	—	—	10,115	38,416
—	—	—	—	—	3,315
—	—	—	—	—	1,174
—	—	—	—	—	352,971
—	—	—	—	—	1,876,994
—	—	—	—	—	26,944
—	—	—	—	—	280
—	—	—	—	—	20,957
—	—	—	—	—	564
—	—	—	—	—	21,885
—	—	—	—	—	4,162
—	—	—	—	—	9,526
—	—	—	—	—	355,941
—	—	—	—	—	402,563
—	—	—	—	—	168,710
—	—	—	—	—	199,871
—	—	—	—	—	25,057
—	—	—	—	—	76,637
—	—	—	—	—	559,369
—	—	—	—	—	1,280,721
—	—	—	—	—	9,561
—	—	—	—	—	5,347
—	—	—	—	—	136
—	—	—	—	—	23,852
—	—	—	—	—	38,896
—	—	—	—	—	5,328
—	—	—	—	—	42,932
—	—	—	—	—	5,081
—	—	—	—	—	6,690
—	—	—	—	—	33,776
—	—	—	—	—	93,807
—	—	—	—	—	679
—	—	—	—	—	50,401
—	—	—	—	—	52,270
—	—	—	—	—	5,938
—	—	—	—	—	4,184
—	—	—	—	—	113,472



2. 關東州輸出品數

Table with columns for 品名 (Product Name), 旅順 (Lushun), 大連 (Dalian), 金 (Gold), and 量 (Quantity). Rows include categories like 動物 (Animals), 植物及礦物 (Plants and Minerals), 皮革 (Leather), 角牙類 (Horns and Teeth), 紙 (Paper), 紙製品 (Paper Products), 油 (Oils), 蠟 (Waxes), and 藥材及藥品 (Medicinal Materials and Drugs).

量價額港灣別 (續)

Table with columns for 州 (Prefecture), 普 (General), 關 (Kanto), 店 (Stores), 鏡 (Mirrors), 子 (Children), 高 (High), 合 (Total), and 計 (Total). Rows correspond to the product categories on the left page, showing values for each region and a final total.





3. 關東州輸入品數

品目	旅順		大連		金	
	數	價	數	價	數	價
茶葉類 綠紅茄類 計	2	96	20,808	376,480	—	—
	—	—	4,452	131,814	—	—
	—	—	—	109,513	—	—
	.....	96	.....	617,807	—	—
樽打樽打 清酒 威士忌類 計	—	—	21,131	653,205	—	—
	—	—	29,622	146,329	—	—
	—	—	2,050	10,750	—	—
	—	—	346,830	748,656	—	—
威士忌類 計	—	—	—	311,923	—	—
	—	—	.....	91,262	—	—
	—	438	.....	376,444	—	—
	.....	438	.....	2,439,170	—	—
肉類 魚介類 計	—	18	.....	246,006	—	—
	—	—	.....	24,388	—	—
	—	—	.....	132,808	—	—
	.....	18	.....	907,388	—	—
油類 味醬油 計	—	—	2,138	20,268	—	—
	—	—	19,931	214,044	—	—
	—	—	22,739	186,663	—	—
	.....	90	.....	12,262	—	—
其他飲食料 麵類 計	—	1,792	.....	33,171	—	—
	—	—	.....	30,533	—	—
	—	3,379	.....	38,781	—	—
	.....	12,079	.....	1,891,098	—	—
煙草類 煙草 計	—	—	.....	5,502,596	—	—
	—	—	7,873	126,374	—	—
	—	—	131,351	4,284,097	—	—
	.....	—	.....	9,992,950	—	—
棉絲類 生打層 計	—	—	148,122	4,516,554	—	—
	—	—	5,620	165,319	—	—
	.....	378	.....	116,969	—	—
	.....	378	.....	12,088,585	—	—
繭絲類 繭野生 計	—	—	222	28,089	—	—
	—	—	10	485	—	—
	—	—	500	1,750	—	—
	.....	—	.....	73,612	—	—
其他纖維類 麻毛類 計	—	1,354	.....	1,237,314	—	—
	—	—	.....	1,072,021	—	—
	—	1,301	.....	313,587	—	—
	.....	2,655	.....	2,622,922	—	—

量價額港灣別 (續)

州	普蘭店		純子高		合計	
	價	額	數	價	數	價
—	—	—	1	11	20,811	376,587
—	—	—	—	—	4,452	131,814
—	—	—	—	—	109,513	109,513
—	—	—	.....	11	.....	617,914
—	—	—	—	—	21,131	653,205
—	—	—	—	—	29,622	146,329
—	—	—	1	12	2,051	10,762
—	—	—	—	—	346,830	748,656
—	—	—	—	—	.....	311,923
—	—	—	—	—	.....	91,262
—	—	—	.....	20	.....	376,902
—	—	—	—	—	100,601	100,601
—	—	—	.....	32	.....	2,439,640
—	—	—	—	—	.....	246,024
—	—	—	—	—	.....	24,388
—	—	—	—	—	.....	132,808
—	—	—	—	—	.....	200,126
—	—	—	—	—	.....	304,040
—	—	—	—	—	.....	907,388
—	—	—	—	—	.....	2,138
—	—	—	—	—	.....	20,268
—	—	—	—	—	.....	214,044
—	—	—	—	—	.....	186,663
—	—	—	—	—	.....	22,739
—	—	—	—	—	.....	12,262
—	—	—	—	—	.....	33,171
—	—	—	.....	168	.....	30,701
—	—	—	.....	4,486	.....	46,646
—	—	—	.....	1,693	.....	1,363,887
—	—	—	.....	6,347	.....	1,909,524
—	—	—	—	—	.....	5,502,596
—	—	—	.....	4	.....	126,378
—	—	—	—	—	.....	7,873
—	—	—	.....	—	.....	4,284,097
—	—	—	.....	—	.....	79,883
—	—	—	.....	4	.....	9,992,954
—	—	—	—	—	.....	148,122
—	—	—	.....	48	.....	4,516,554
—	—	—	.....	587	.....	165,906
—	—	—	.....	291	.....	117,638
—	—	—	.....	—	.....	160,127
—	—	—	.....	—	.....	6,896,314
—	—	—	.....	—	.....	225,892
—	—	—	.....	—	.....	167,537
—	—	—	.....	878	.....	12,088,841
—	—	—	—	—	.....	222
—	—	—	.....	—	.....	28,089
—	—	—	.....	10	.....	485
—	—	—	.....	—	.....	1,750
—	—	—	.....	—	.....	32,394
—	—	—	.....	—	.....	7,175
—	—	—	.....	—	.....	3,719
—	—	—	.....	—	.....	73,612
—	—	—	.....	28	.....	1,238,696
—	—	—	.....	64	.....	1,072,085
—	—	—	.....	364	.....	315,252
—	—	—	.....	458	.....	2,826,033

3. 關東州輸入品數

品目	旅順		大連		數量
	數量	價額	數量	價額	
棉織物	木生晒生大	—	441,568	502,650	—
	金チン	—	563,958	2,928,657	—
	尺	—	150,076	894,262	—
	綿織物	—	538,558	2,631,476	—
	反巾市布	—	524,754	860,161	—
	綾綾	—	170,545	781,445	—
	木木	—	8,920	34,071	—
	綿織紗子	—	131,053	545,721	—
	織	—	67,255	210,515	—
	繻	—	28,897	194,513	—
其他ノ綿織物	生染天綿	—	22,993	103,020	—
	フフ	—	22,661	136,350	—
	ララ	—	12,630	42,329	—
	ンネ	—	54,823	178,973	—
	ルル	—	.....	97,562	—
縮物	—	.....	48,816	—	
計	60	6,713,709	16,904,230	—	
其他ノ綿織物	洋毛	—	.....	719,470	—
	服ス	—	.....	56,501	—
	毛織	—	.....	3,643,601	—
	布	—	.....	8,093	—
	交	—	.....	490,933	—
其他ノ綿織物	—	.....	45,655	383,414	—
其他ノ綿織物	旅及	—	.....	196,698	—
	鹿袋	—	40,725,691	12,002,275	—
	鹿袋	—	14,355,964	2,590,538	—
	鹿袋	—	.....	138,299	—
	鹿袋	—	.....	2,059,758	—
其他ノ綿織物	水交	—	.....	182,790	—
	織物	—	.....	1,907,898	—
	及編物	73	.....	1,475,383	—
	計	73	.....	25,966,093	—
	其他ノ綿織物	—	.....	412,967	—
衣服類	ヤツ	—	.....	556,609	—
	ズ	—	.....	52,799	—
	ホン	—	.....	1,806,911	—
	服下	—	.....	2,829,286	—
	計	—	.....	.....	.....
其他ノ綿織物	帽	—	.....	670,594	—
	洋傘	48	.....	1,007,613	—
	其他	—	.....	84,144	—
	身邊用品	—	.....	518,412	—
	計	84	.....	2,147,203	—
其他ノ綿織物	鐵自	—	.....	1,979,043	—
	道動	—	.....	2,633,896	—
	車車	—	.....	446,568	—
	及部	—	.....	799,530	—
	計	—	.....	14,753	—
其他ノ綿織物	—	.....	5,873,790	—	

量價額港灣別 (續)

州	普蘭店		鏡子高		合計	
	價額	數量	價額	數量	價額	數量
—	—	—	—	—	441,568	502,650
—	—	—	120	720	564,078	2,929,377
—	—	—	—	—	150,076	894,262
—	—	—	2,020	12,600	540,578	2,644,076
—	—	—	—	—	524,754	860,161
—	—	—	—	—	170,545	781,445
—	—	—	—	—	8,920	34,071
—	—	—	—	—	131,053	545,721
—	—	—	—	—	67,255	210,515
—	—	—	—	—	28,897	194,513
—	—	—	—	—	22,993	103,020
—	—	—	—	—	22,661	136,350
—	—	—	—	—	12,630	42,329
—	—	—	—	—	54,823	178,973
—	—	—	—	—	.....	97,562
—	—	—	—	—	.....	48,816
—	—	—	—	—	.....	6,717,969
—	—	—	—	—	.....	17,520
—	—	—	—	—	.....	4,200
—	—	—	—	—	.....	16,921,810
—	—	—	—	—	.....	719,500
—	—	—	—	—	.....	56,501
—	—	—	—	—	.....	3,643,601
—	—	—	—	—	.....	8,093
—	—	—	—	—	.....	490,933
—	—	—	—	—	.....	45,655
—	—	—	—	—	.....	196,698
—	—	—	—	—	.....	12,002,275
—	—	—	—	—	.....	14,355,924
—	—	—	—	—	.....	138,299
—	—	—	—	—	.....	2,059,758
—	—	—	—	—	.....	182,790
—	—	—	—	—	.....	1,907,898
—	—	—	—	—	.....	1,475,500
—	—	—	—	—	.....	173
—	—	—	—	—	.....	25,966,339
—	—	—	—	—	.....	412,967
—	—	—	—	—	.....	556,609
—	—	—	—	—	.....	52,799
—	—	—	—	—	.....	1,806,935
—	—	—	—	—	.....	344
—	—	—	—	—	.....	2,829,630
—	—	—	—	—	.....	670,594
—	—	—	—	—	.....	1,008,773
—	—	—	—	—	.....	84,144
—	—	—	—	—	.....	518,515
—	—	—	—	—	.....	2,147,515
—	—	—	—	—	.....	1,490
—	—	—	—	—	.....	4,429,588
—	—	—	—	—	.....	1,979,043
—	—	—	—	—	.....	2,633,896
—	—	—	—	—	.....	446,568
—	—	—	—	—	.....	799,530
—	—	—	—	—	.....	14,753
—	—	—	—	—	.....	2,275
—	—	—	—	—	.....	2,275
—	—	—	—	—	.....	5,876,065





3. 關東州輸入品數

品目	旅順		大連		金	
	數量	價額	數量	價額	數量	價額
動物	牛	—	40	3,643	—	—
	馬	10	144	2,624	84,748	—
	其他家畜	—	—	—	1,976	—
	其他動物	—	—	—	2,357	—
	計	—	144	—	96,938	—
植物及礦物	植鐵	—	96	68,507	—	—
	其他礦物	—	—	—	51,244	—
計	—	96	—	465,101	—	—
皮革	毛生製	—	60	562,169	—	—
	計	—	2,811	—	59,199	—
計	—	2,871	—	3,182,714	—	—
角、牙、貝殼類	角	—	—	8,474	—	—
	牙、貝殼類	—	—	—	6,991	—
計	—	—	—	15,465	—	—
紙	日支洋印	—	—	4,992	155,535	—
	木那	25	303	61,539	497,132	—
	刷用紙	—	—	23,705	262,200	—
	計	—	—	107,609	1,131,541	—
紙製品	包裝用紙	—	—	16,569	159,871	—
	其他	—	—	29,610	158,447	—
計	—	494	—	4,225,504	—	—
紙製品	書籍、簿、手帳、新聞紙、紙、雜誌、紙類	—	86	—	875,780	—
	計	—	6	—	122,666	—
油	豆機揮	—	—	111	666	—
	花生油	—	18	3,121,535	1,300,247	—
油	花生油	—	—	—	662,624	—
	計	—	—	—	8,833	—
蠟	蠟燭	—	—	—	3,916	—
	計	—	56,800	—	401	—
藥材及品	阿摩人甘	—	—	40,607	518,180	—
	甘草	—	—	—	3,287	—
藥材及品	甘草	—	—	—	3,268	—
	計	—	—	—	1,308	—
藥材及品	甘草	—	—	—	26	—
	計	—	—	—	1,333,915	—
藥材及品	甘草	—	—	—	440,794	—
	計	—	740	2,153,360	2,587,001	—
藥材及品	甘草	—	—	—	102,429	—
	計	—	740	—	4,990,208	—

量價額港灣別 (續)

州	普蘭		子高		合計	
	數量	價額	數量	價額	數量	價額
州	—	—	—	—	—	—
普蘭	—	—	9	180	49	3,823
	—	—	287	5,036	2,921	89,928
子高	—	—	—	—	—	1,976
	—	—	—	—	—	2,357
合計	—	—	—	5,216	—	4,212
	—	—	—	—	—	102,296
普蘭	—	—	—	36	—	68,639
	—	—	—	—	—	51,244
子高	—	—	—	51	—	345,401
	—	—	—	87	—	465,284
合計	—	—	—	—	—	562,229
	—	—	—	—	—	59,199
普蘭	—	—	—	—	—	2,564,400
	—	—	—	243	—	3,185,828
子高	—	—	—	—	—	8,474
	—	—	—	—	—	6,991
合計	—	—	—	—	—	15,465
	—	—	—	—	—	4,992
普蘭	—	—	—	—	—	509,494
	—	—	—	1,553	12,059	63,117
子高	—	—	—	—	—	23,705
	—	—	—	—	—	107,609
合計	—	—	—	—	—	159,871
	—	—	—	—	—	158,447
普蘭	—	—	—	—	—	1,862,540
	—	—	—	1,571	—	4,239,628
子高	—	—	—	—	—	55
	—	—	—	—	—	30
合計	—	—	—	—	—	762
	—	—	—	—	—	847
普蘭	—	—	—	—	—	111
	—	—	—	216	3,121,535	1,300,481
子高	—	—	—	—	—	662,624
	—	—	—	—	—	8,833
合計	—	—	—	—	—	3,916
	—	—	—	—	—	401
普蘭	—	—	—	—	—	921,941
	—	—	—	1,218	—	2,898,862
子高	—	—	—	—	—	514,820
	—	—	—	—	—	65,882
合計	—	—	—	—	—	58,155
	—	—	—	—	—	639,857
普蘭	—	—	—	—	—	40,607
	—	—	—	—	—	—
子高	—	—	—	—	—	3,287
	—	—	—	—	—	3,268
合計	—	—	—	—	—	1,308
	—	—	—	—	—	26
普蘭	—	—	—	—	—	1,333,915
	—	—	—	—	—	440,794
子高	—	—	—	—	—	2,587,001
	—	—	—	—	—	102,429
合計	—	—	—	—	—	4,990,208
	—	—	—	—	—	2,271
普蘭	—	—	—	—	—	33
	—	—	—	—	—	2,304
子高	—	—	—	—	—	2,590,012
	—	—	—	—	—	102,462
合計	—	—	—	—	—	4,993,252
	—	—	—	—	—	—





5. 關東州輸出入重要品數量價額

品目	昭和三年		同二年		同元年	
	數量	價額	數量	價額	數量	價額
輸出						
大豆	22,354,372	67,996,200	14,939,898	55,457,111	11,612,532	42,839,218
小豆	1,300,747	4,949,778	939,959	3,566,651	751,822	2,800,926
蜀黍	958,614	1,991,104	1,201,267	3,666,294	2,907,504	5,957,628
高粱	5,250,020	11,136,376	4,636,965	14,027,464	3,519,495	7,293,257
生絲及絹絲	.....	1,434,073	.....	1,611,930	.....	1,362,823
鐵及鋼	3,431,514	4,556,432	3,131,367	6,102,690	3,066,320	5,325,454
皮革	.....	2,410,077	.....	2,275,497	.....	2,240,829
豆油	1,780,021	15,943,591	2,119,438	21,147,431	2,276,588	22,674,876
豆粕	14,806,076	32,346,472	15,542,424	37,917,799	20,096,877	50,054,515
石炭	2,946,462	14,734,974	2,813,826	16,770,134	2,966,875	15,310,936
輸入						
小麥	2,040,287	3,870,318	2,166,388	4,275,566	5,486,846	11,782,021
砂糖	.....	3,898,357	.....	2,876,730	.....	3,469,485
煙草	.....	9,992,954	.....	7,482,726	.....	5,592,049
織物	160,127	6,896,314	141,540	2,965,824	35,272	1,544,554
綿織物	.....	16,921,810	.....	11,381,913	.....	11,200,201
麻袋	55,082,615	14,592,912	33,967,383	10,429,053	37,249,161	9,730,189
諸機	.....	9,036,976	.....	9,330,145	.....	9,540,680
建築材料(金屬製品)	.....	9,948,370	.....	5,831,178	.....	4,506,639
鐵及鋼	1,202,475	4,539,327	705,197	2,899,859	858,612	3,236,278
紙	.....	4,239,628	.....	3,362,667	.....	3,233,279
油(豆油ヲ除ク)	.....	2,898,196	.....	1,629,356	.....	2,135,402
藥材及藥品	.....	4,993,252	.....	3,441,338	.....	4,294,021
石油	11,893,897	3,247,867	11,049,910	3,017,657	9,049,900	1,904,153

本表ハ最近五箇年平均一箇年百萬兩以上ノ品目ヲ計上セリ

6. 船舶用品

昭和三年

國別	米		石		炭	
	數量	價額	數量	價額	數量	價額
日本	9,900	71,029	355,576	1,766,860		
支那	1,830	11,877	242,688	1,219,733		
其他ノ諸國	5,066	35,278	183,287	916,380		
總計	16,796	118,184	780,551	3,902,973		
昭和二年	?	?	720,372	4,078,722		
同元年	?	?	518,677	2,939,359		

7. 關東州輸出入金銀總價額

昭和三年

種別	輸出	輸入	合計	超過	
				輸出	輸入
金貨	—	—	—	—	—
金地金	19,980	98,724	118,704	—	78,744
日本銀貨	67,932	53	67,985	67,879	—
支那銀貨	—	10,885,682	10,885,682	—	10,885,682
外國銀貨	—	42	42	—	42
銀地金	67,000	4,825,771	4,892,771	—	4,758,771
白銅貨	12,813	64,594	77,407	—	51,781
銅貨	1,616	1,980	3,596	—	364
總計	169,341	15,876,846	16,046,187	—	15,707,505
昭和二年	1,251,719	5,238,709	6,490,428	—	3,986,990
同元年	1,812,006	8,546,072	10,358,078	—	6,734,066
大正十四年	1,743,307	3,335,372	5,078,679	—	1,592,065
同十三年	995,596	5,153,608	6,149,204	—	4,158,012
同十二年	2,184,470	10,926,910	13,111,380	—	8,742,440
同十一年	2,370,010	7,299,934	9,669,944	—	4,929,924
同十年	3,212,135	3,564,758	6,776,893	—	352,623
同九年	8,079,206	4,169,631	12,248,837	3,909,575	—
同八年	284,318	1,111,933	1,396,251	—	827,615
同七年	2,135,125	770,723	2,905,848	1,364,402	—
同六年	6,134,051	3,280,008	9,414,059	2,854,043	—
同五年	7,719,549	1,936,583	9,656,132	5,782,066	—
同四年	1,065,476	1,115,624	2,181,100	—	59,148

8. 貿易船舶 昭和三年

港 灣 別	隻 數			噸 數		
	汽 船	帆 船	合 計	汽 船	帆 船	合 計
入 港						
旅 順	109	371	480	271,955	3,376	275,331
大 連	4,226	6,966	11,192	10,384,414	87,569	10,471,983
金 州	—	—	—	—	—	—
普 蘭 店	—	—	—	—	—	—
鏡 子 高	—	943	943	—	8,066	8,066
總 計	4,335	8,280	12,615	10,656,369	99,011	10,755,380
昭 和 二 年	3,947	9,805	13,752	9,706,469	109,976	9,816,445
同 元 年	3,748	8,052	11,800	9,269,409	85,869	9,355,278
大 正 十 四 年	3,663	7,740	11,403	8,680,686	77,369	8,758,055
同 十 三 年	2,996	6,273	9,269	7,729,773	59,127	7,788,900
同 十 二 年	3,083	6,458	9,541	7,526,019	67,134	7,593,153
出 港						
旅 順	132	334	466	307,801	3,670	311,471
大 連	4,181	7,050	11,231	10,321,369	90,929	10,412,298
金 州	—	—	—	—	—	—
普 蘭 店	—	—	—	—	—	—
鏡 子 高	—	798	798	—	5,670	5,670
總 計	4,313	8,182	12,495	10,629,170	100,269	10,729,439
昭 和 二 年	3,978	10,162	14,140	9,819,969	114,787	9,934,756
同 元 年	3,715	7,823	11,538	9,133,028	85,177	9,218,205
大 正 十 四 年	3,720	7,513	11,233	8,793,044	75,984	8,869,028
同 十 三 年	2,977	5,537	8,514	7,655,166	54,383	7,709,549
同 十 二 年	3,140	6,523	9,663	7,611,466	67,539	7,679,005

9. 關稅收入額 昭和三年

月 次	輸入稅	輸出稅	沿岸貿易稅	噸 稅	通過稅	附加稅	合 計
一 月	251,703	359,353	8,244	377	5,928	—	625,605
二 月	256,796	456,911	4,741	449	5,205	—	724,102
三 月	291,574	588,464	8,593	1,119	2,650	—	892,400
四 月	255,161	484,330	6,777	—	2,243	—	748,511
五 月	269,509	445,290	5,675	1,502	1,061	—	723,037
六 月	215,240	402,041	3,471	452	1,270	—	622,474
七 月	249,914	321,198	4,241	936	1,721	—	578,010
八 月	287,952	242,429	5,754	454	2,405	—	538,994
九 月	334,169	212,518	8,068	653	4,096	—	559,504
十 月	404,019	222,593	7,555	1,003	8,678	—	643,848
十一 月	343,484	291,227	8,658	491	9,864	—	653,724
十二 月	411,246	445,474	10,361	575	9,912	—	877,568
總 計	3,570,767	4,471,928	82,138	8,011	55,033	—	8,187,777
昭 和 二 年	3,038,218	3,964,820	65,248	6,251	51,849	7,340	7,133,726
同 元 年	2,986,498	3,653,427	76,580	4,226	64,522	230,323	7,015,576
大 正 十 四 年	2,491,270	3,549,935	48,584	4,063	69,576	109,834	6,273,262
同 十 三 年	2,176,865	3,122,435	45,133	529	67,365	—	5,412,327
同 十 二 年	2,184,310	3,382,140	52,160	520	71,132	—	5,690,262
同 十 一 年	1,950,037	3,418,810	40,474	630	47,650	—	5,457,601
同 十 年	2,033,068	2,763,268	31,398	521	43,042	—	4,871,297
同 九 年	1,775,114	3,055,954	31,209	1,200	39,239	—	4,902,716
同 八 年	1,991,096	2,500,576	44,757	422	20,073	—	4,556,924
同 七 年	1,453,074	2,052,491	38,276	785	17,570	—	3,562,196
同 六 年	1,343,362	1,676,945	51,949	253	16,009	—	3,088,518
同 五 年	795,553	1,170,795	56,173	121	9,203	—	2,031,845
同 四 年	510,902	1,192,764	30,138	1,382	4,849	—	1,740,035
同 三 年	583,371	973,705	24,328	1,517	3,964	—	1,586,885
同 二 年	778,314	961,021	15,426	793	7,352	—	1,762,906
同 元 年	617,293	759,806	26,203	876	3,749	—	1,407,927
明 治 四 十 四 年	510,814	831,479	15,773	1,069	422	—	1,359,557
同 四 十 三 年	373,834	711,994	16,458	409	109	—	1,102,804
同 四 十 二 年	295,836	790,553	13,686	464	79	—	1,100,618
同 四 十 一 年	191,591	336,330	7,043	—	—	—	534,964
同 四 十 年	64,846	75,389	504	—	—	—	140,739

本表ハ大連海關ニ於ケル事實ナリ

## II. 大 連 港

輸出入總價額.....<sup>冊</sup>365,702,563

輸 出  五箇年平均一箇年百萬兩以上ノ品目	}	大豆	豆	67,994,807
		豆	粕	32,340,817
		石	油	15,943,591
		高	炭	13,578,463
		小	梁	11,136,172
		鐵及鋼	豆	4,946,444
		皮	鐵	4,556,432
		玉	革	2,410,077
		生絲及絹絲	蜀黍	1,982,873
		其	他	1,434,073
	計	41,248,095		
		197,571,844		

輸 入	}	綿織物	16,904,230	
		麻袋	14,592,813	
		煙草	9,992,950	
		建築材料(金屬製品)	9,948,356	
		諸機械(車輻船舶ヲ除ク)	9,036,362	
		綿織絲	6,896,314	
		藥材及藥品	4,990,208	
		鐵及鋼鐵	4,539,084	
		紙	4,225,504	
		砂	糖	3,898,121
		小	麥粉	3,866,691
		石	油	3,247,747
		油	脂(豆油ヲ除ク)	2,839,944
其	他	73,152,395		
	計	168,130,719		

10. 大連港輸出入品總價額

昭和三年

產地別	輸 出	輸 入	合 計	超 過	
				輸 出	輸 入
關東州產	8,102,187	5,704	8,107,891	8,096,483	—
支那產	180,983,005	30,948,427	211,931,432	150,034,578	—
日本產	3,694,272	63,198,494	66,892,766	—	59,504,222
外國產	4,792,380	73,878,094	78,670,474	—	69,085,714
總計	197,571,844	168,030,719	365,602,563	29,541,125	—
昭和二年	203,298,434	131,143,126	334,441,560	72,155,308	—
同元年	187,057,442	132,546,798	319,604,240	54,510,644	—
大正十四年	168,364,631	114,503,398	282,868,029	53,861,233	—
同十三年	112,183,553	110,807,456	222,991,009	1,376,097	—
同十二年	131,429,267	95,773,506	227,202,773	35,655,761	—
同十一年	116,690,513	86,013,423	202,703,936	30,677,090	—
同十年	113,365,733	97,330,530	210,696,263	16,035,203	—
同九年	115,030,780	81,211,303	196,242,083	33,819,477	—
同八年	103,753,007	107,186,929	210,939,936	—	3,433,922
同七年	90,829,578	83,521,131	174,350,709	7,308,447	—
同六年	74,034,560	73,794,378	147,828,938	240,182	—
同五年	54,969,912	49,991,909	104,961,821	4,078,003	—
同四年	56,766,575	39,690,092	96,456,667	17,076,483	—
同三年	42,180,069	35,741,150	77,921,219	6,438,919	—
同二年	43,274,453	35,971,476	79,245,929	7,302,977	—
同元年	55,306,297	58,711,754	114,018,051	—	3,405,457
明治四十四年	48,392,398	45,107,278	93,499,676	3,285,120	—
同四十三年	38,797,927	28,732,797	67,530,724	10,065,130	—
同四十二年	42,812,302	24,549,283	67,361,585	18,263,019	—
同四十一年	34,726,896	31,355,647	66,082,543	3,371,249	—

II. 大連港輸出入

品目	昭和三年	同二年
輸		
穀物、種子及殼粉、澱粉	100,092,630	93,147,222
飲食物及煙草類	5,912,468	5,917,834
綿絲及繩索類	5,748,525	4,690,599
織物及編物類	3,157,715	3,419,338
衣服及身邊用品	132,703	196,966
諸機器類	474,608	525,591
諸金屬類	1,302,553	1,043,435
動物、植物、礦物類	4,751,965	6,515,237
皮、革、角、牙、貝、殼類	283,345	363,947
紙及紙製品	2,419,196	2,707,789
油、脂及蠟料	1,066,586	684,265
藥材、藥品及染料、塗料	16,928,676	22,359,326
建築材料	1,483,191	1,697,476
燃料	2,351,179	1,121,766
肥料	14,394,032	16,768,414
武器及爆發物	33,696,370	38,907,739
雜品	57,202	6,854
總計	3,318,900	1,424,636
	<b>197,571,844</b>	<b>203,298,434</b>
輸		
穀物、種子及殼粉、澱粉	6,520,232	8,018,372
飲食物及煙草類	24,597,696	19,475,071
綿絲及繩索類	14,785,119	10,513,329
織物及編物類	42,870,323	31,518,244
衣服及身邊用品	7,257,252	4,574,287
諸機器類	14,910,152	13,737,233
諸金屬類	10,563,616	4,342,732
動物、植物、礦物類	6,092,262	14,781,294
皮、革、角、牙、貝、殼類	562,037	170,598
紙及紙製品	3,198,179	2,727,728
油、脂及蠟料	6,316,829	4,865,003
藥材、藥品及染料、塗料	3,479,323	2,117,082
建築材料	6,851,527	4,563,658
燃料	13,180,667	3,153,909
肥料	3,766,659	3,576,210
武器及爆發物	49,720	41,572
雜品	565,766	195,747
總計	2,463,360	2,771,057
	<b>168,030,719</b>	<b>131,143,126</b>

品大別價額

同元年	大正十四年	同十三年	同十二年
出			
69,570,815	73,895,121	41,291,216	50,028,976
4,930,943	3,695,785	3,565,665	24,069,270
6,608,904	7,157,628	4,143,816	7,307,592
2,159,743	1,381,171	1,176,514	2,009,085
230,909	138,908	186,864	223,773
441,937	441,349	352,812	866,690
1,251,407	226,863	229,337	696,258
5,787,750	4,473,459	3,381,535	3,327,120
175,242	136,639	206,838	182,073
2,478,122	1,365,479	1,997,825	930,295
161,043	126,931	125,785	88,705
23,894,866	14,655,719	9,084,800	13,041,406
1,098,632	754,605	512,170	583,274
1,791,252	1,413,754	1,339,162	691,963
14,451,264	14,881,869	4,817,824	5,838,994
50,512,885	42,417,675	38,652,976	39,365,975
16,723	3,811	9,377	2,808
1,495,215	1,197,865	1,106,037	2,175,010
<b>187,057,442</b>	<b>168,364,631</b>	<b>112,183,553</b>	<b>131,429,267</b>
入			
16,278,762	17,473,729	15,642,115	6,489,965
19,287,734	17,344,610	14,860,324	19,296,103
8,026,500	10,087,081	6,987,789	5,429,878
30,204,600	26,149,682	20,327,027	20,194,172
4,137,204	2,537,783	3,341,552	3,638,110
13,180,002	8,015,111	11,015,282	7,244,778
5,155,892	3,205,021	3,382,211	9,976,501
11,599,147	9,844,610	12,494,864	4,609,477
137,914	182,343	223,890	200,276
3,064,465	1,719,759	899,414	1,190,384
4,688,766	3,619,225	3,943,850	4,013,124
3,321,546	2,395,690	7,104,900	2,805,863
5,311,777	4,151,049	3,868,831	3,479,390
2,907,947	1,950,792	1,234,229	2,402,987
2,268,615	4,100,839	3,410,857	2,837,139
41,975	46,028	63,740	63,924
106,345	93,468	362,570	262,526
2,827,507	1,586,578	1,644,011	1,638,909
<b>132,546,798</b>	<b>114,503,338</b>	<b>110,807,456</b>	<b>95,773,506</b>





12. 大連港輸出品數

Table of export quantities and values for various commodities from Dalian Port. Columns include commodity names (e.g., rice, beans, flour, vegetables, fruits, fish, sugar), production origin (關東州產, 支那產, 日本產, 外國產), and units (數量, 價額).

昭和三年

量價額產地別

Table of quantity, value, and price by production origin for the year 1934. Columns include total (合計), 昭和二年, 同元年, 大正十四年, 同十三年, 同十二年, and their respective quantity and value.



12. 大連港輸出品數

Table with columns for product categories (品目), origin (關東州産, 支那産, 日本産, 外國産), and values (數量, 價額). Rows include items like 木生晒生大, 生晒染更綿, 生染天緋綿, 洋毛其他, 其他物類, 衣服類, 身邊用品, and 車輛及船.

量價額產地別 (續)

Table with columns for years (昭和二年, 同元年, 大正十四年, 同十三年, 同十二年) and values (數量, 價額). Rows include various product categories with their respective quantities and values for each year.





















14. 大連港輸出品數

Table with columns: 品目, 內地, 朝鮮, 臺灣, 支那, 香港. Rows include various commodities like 米, 大豆, 麵粉, 糖, 蔬菜, 果實, 魚, 鹽.

昭和三年

量價額仕向地別

Table with columns: 港向, 海峽殖民地, 英領印度, 蘭領印度, 佛領印度支那, 露西亞, 比律賓. Rows show regional export data for various goods.

14. 大連港輸出品數

品目	暹羅向		英吉利向		佛蘭西向		獨逸向		白耳
	數量	價額	數量	價額	數量	價額	數量	價額	
米大小燕麥							174	1,204	60
麥									
燕麥			418	1,254			2,070	4,149	929
黃青黑白小大大	3,360	10,080	5,549,267	16,904,222	222,006	665,476	1,935,573	5,780,406	
大豆							112	336	
綠高玉落花生			51,101	113,094			68,276	150,182	36,245
蠶豆			4,499	8,997					
其他殼物			5,768	30,258	10,215	60,577	3,704	22,185	
其他			3,192	20,667	2,458	15,904	1,153	7,698	
其他殼物				14,110				286,438	
其他									
其他			11,645	39,694	64,276	218,439	18,996	65,721	19,826
其他							829	3,318	
其他			340	2,806	1,612	8,300	1,461	2,766	40,258
計		10,080		17,135,102		970,157		6,361,895	
小其他粉							1,778		
計							1,778		
馬鈴薯									
其他									
計									
其他									
計									
其他									
計									
其他									
計									
其他									
計									
其他									
計									
其他									
計									
其他									
計									
其他									
計									
其他									
計									

量價量仕向地別 (續)

義向	伊太利向		モナコ向		和蘭向		奧地利向		葡萄牙向		丁抹向	
	數量	價額	數量	價額	數量	價額	數量	價額	數量	價額	數量	價額
399												
3,677					13,324	41,308						
976,080	2,769,642				1,950,170	5,760,765	16,702	50,106				
85,586					109,706	243,532						
23,350	141,882				4,950	14,850						
5,410	36,741				4,102	24,890				4,969	29,815	
					918	5,966						
31,338						452,919						
65,132	2,805	9,137			46,861	197,967						
					828	2,733						
					85	1,153						
186,132	2,957,402				6,746,083		50,106				29,815	









14. 大連港輸出品數

品名	諾威向		瑞西向		ラトビヤ向		瑞典向		土耳其
	數量	價額	數量	價額	數量	價額	數量	價額	數量
茶類 { 綠紅茶計 咖啡類					13	1,377			
樽打樽打 { 樽打樽打 樽打樽打						1,377			
酒及飲料 { 威士忌酒 清酒類									
罐瓶詰類 { 罐瓶詰類 罐瓶詰類									
其他食物 { 味醬漬物 其他食物									
煙草類 { 捲煙類 他煙類									
棉絲類 { 生打層棉類 花絲類									
繭及絹絲 { 繭類 野絲類									
其他雜貨 { 麻及纖維類 其他雜貨類									

量價額仕向地別 (續)

仕向地	北米合衆國向		加奈陀向		ニユー・ジ-ラ-ン-ド向		埃及向		澳洲向		合計	
	數量	價額	數量	價額	數量	價額	數量	價額	數量	價額	數量	價額
古向	5	175									1,863	45,122
	18	2,155									4,548	45,716
		2,330									4,836	48,368
											191	4,181
											116	526
											24,465	213,708
											6,235	14,336
											3,341	6,826
											28,421	284,184
											12,845	284,184
											5,321	5,321
											1,267	1,267
											5,773	5,773
											1,983	1,983
											5,924	5,924
											20,268	20,268
											4,015	23,003
											8,135	59,188
											3,275	14,284
											11,897	105,661
											28,361	28,361
											88,986	88,986
											139	139
											6,316	276,415
											6,316	596,031
											2,447,391	2,447,391
											25	1,360
											9,348	153,683
											6,235	6,235
											2,608,669	2,608,669
											323	2,989
											1,109	45,878
											33,271	33,271
											33,846	1,586,011
											10,380	10,380
											18,281	18,281
											1,696,810	1,696,810
											203	10,089
											28,672	477,535
											2,892	24,787
											2,040	117,344
											509,970	1,044,231
											583,419	272,498
											2,040	1,946,484
											391,066	135,197
											391,066	1,961,912
											8,122	8,122
											391,066	2,105,231















14. 大連港輸出品數

品目	日本						支那	向香
	内地		朝鮮		臺灣			
	數量	價額	數量	價額	數量	價額	數量	價額
動物	330	20,790					38	4,536
牛馬	28	1,080					660	19,539
其他家畜		1,544						3,308
其他動物		1,035						138
計		9,451						27,521
植物		95						1,570
礦物		121,010		7,462				22
計		121,105		7,462				47,415
皮革		997,058						313,696
毛生製		228,254						30,637
計		69,222		1,278				48,049
計		1,294,534		1,278				392,382
角殼類		72						1,950
牙殼類		2,777						160
計		2,849						2,110
紙	10	292					100	1,333
日支洋印	278	3,265	32	644			22,345	230,103
木那刷用紙	24	262	21	358			40,045	362,661
包裝紙	4	65	431	4,220			18,125	108,918
計		3,446		3,980			1,446	13,820
紙製品		7,330		9,202			445	2,908
書籍及紙類		30,191		216		61		26,471
新聞紙		725						655
手紙		9,100		353				18,203
計		40,016		569		61		45,329
油	19,467	188,536	1,315	14,881			1,044,045	8,154,579
豆機揮硬	13,605	5,000	9,504	3,016			761,518	303,373
植發化油		25		12,000				72,877
落蘇其		191,121		17,265				7,220
花生油		2,232		139				16,909
其他		85,367		5,081		143		50
計		472,281		52,376		143		101,518
蠟		54		309				49,044
蠟及蠟製								7,584
計		54		309				56,628
藥材及藥品								
阿摩人甘		506						20,547
甘草		128,264						9,388
草		13,320						
其他		2,881		5,179			636,495	91,439
計		1,881		560				371,928
藥材及藥品		208,191		7,327		2,681		230,515
其他		221		340				438
計		352,383		13,406		2,681		724,255

量價額仕向地別 (續)

港向	海峽殖民地	英領印度	蘭領印度	佛領印度支那	露西亞	比律賓
價額	數量	價額	數量	價額	數量	價額
39,204						
4,790						
43,994						
438						
497						
935						
				195		
				195		
4,160						
4,160						
1,935						
4,340						
679						
1,654						
8,608						
221						
221						
160,236						622
88						4,504
				1,020		
				426		
17,394						
177,718						
				426		
65,449		1,827				
90						
61,543		279				
740						
127,822		2,106		8	4	
				1,074		
				1,082		





14. 大連港輸出品數

品目	日 本 向										
	内地		朝鮮		臺灣		支那		香港		
	數量	價額	數量	價額	數量	價額	數量	價額	數量	價額	
染料	人造天竺	—	—	—	2,053	—	—	—	—	39,655	—
	其他	—	—	—	210	—	—	—	—	63	—
	計	—	—	—	2,263	—	—	—	—	43,002	—
塗料	印刷用	1,845	—	—	304	—	—	—	—	29,456	—
	其他	302	—	—	23	—	—	—	—	468	—
	計	3,334	—	—	358	—	—	—	—	92,843	—
金屬製品	軌道釘	—	210	—	—	—	—	—	—	1,278	—
	其他	7,992	—	—	55	—	—	—	—	6,258	—
	計	350	—	—	1,011	—	—	—	—	44,892	—
木竹材	丸太	—	11,174	—	—	—	—	—	—	38,242	—
	枕木	—	1,706	—	—	—	—	—	—	8,097	—
	計	—	8,407	—	1,993	—	—	—	—	36,889	—
其他建築材料	七疊席	204,355	591,416	490	1,470	52,589	158,594	85,656	242,629	30,115	92,084
	其他	230	77	90	28	—	—	3,003	1,492	—	—
	計	15,937	4,880	—	218	—	—	—	1,291	—	—
燃料	石油	—	19,024	—	—	—	—	—	—	4,177	—
	其他	—	61,140	—	20,433	—	5,425	—	—	6,241	—
	計	—	528,618	—	9,542	—	546	—	—	68,405	—
肥料	豆	—	1,221,092	—	31,691	—	164,565	—	—	324,330	—
	其他	—	—	—	—	—	—	—	—	—	—
	計	—	—	—	—	—	—	—	—	—	—
雜品	石	42,980	13,496	24,151	8,185	30,000	11,340	2,331,853	698,616	—	—
	其他	1,608,949	8,070,323	64,293	224,884	13,180	58,700	799,586	3,974,319	61,695	—
	計	122	210	—	—	—	—	4,503	9,400	—	—
總計	豆	—	—	—	—	—	—	—	—	—	—
	其他	—	—	—	—	—	—	—	—	—	—
	計	—	—	—	—	—	—	—	—	—	—

量價額仕向地別 (續)

港向	海峽殖民地		英領印度		荷領印度		佛領印度支那		露西亞		比律賓	
	數量	價額	數量	價額	數量	價額	數量	價額	數量	價額	數量	價額
804	—	—	—	—	—	—	—	—	—	—	—	—
804	—	—	—	—	—	—	—	—	—	—	—	—
92,084	—	—	—	—	23,074	66,687	—	—	—	—	—	—
3	—	—	—	—	—	—	—	—	—	—	—	—
92,339	—	—	—	—	—	—	—	—	—	—	—	—
309,887	10,694	56,049	200	1,100	19,950	99,750	3,300	16,500	190	950	122,698	618,339
3	—	—	—	—	—	—	—	—	—	—	—	—
311,315	—	56,049	—	1,100	—	99,750	—	16,500	—	950	—	618,339
3,510	7,728	16,800	—	—	340	740	—	—	—	—	1,396	3,035
37,758	418	920	—	—	—	—	—	—	—	—	308	547
41,268	—	17,720	—	—	—	13,058	—	—	—	—	—	1,060
65	—	—	—	—	—	—	—	—	—	—	—	504
65	—	—	—	—	—	—	—	—	—	—	—	5,146
7,106	—	221	—	—	—	2,954	—	—	—	—	—	—
4,245,494	—	386,977	—	7,282	—	4,876,196	—	16,500	—	39,210	—	652,275











15. 大連港輸入品數

品目	諸 威 積		瑞 西 積		ラトビヤ積		瑞 典 積		希
	數量	價額	數量	價額	數量	價額	數量	價額	數量
穀物									
米大小燕粟									
大豆									
黃青黑白小									
綠高玉落花生									
蜀殼實									
其他ノ穀物									
其瓜胡藜小麻									
棉皂杏其他ノ種									21
粉及澱									
小其計									
其他ノ粉									
粉及澱									
蔬菜類									
馬玉其計									
鈴他ノ蔬菜									
果實及核									
芥子									
蜜胡桃殼實及核									
其他ノ果實及核									
魚介及海類									
鮮鱈海其計									
魚他ノ乾鹽									
製									
白糖水角其類									
砂砂砂砂砂糖									
其他ノ糖									

量價額積出地別 (續)

積 積	玫 瑪 積		北米合衆國積		加 奈 陀 積		埃 及 積		濠 洲 積		合 計	
	價額	數量	價額	數量	價額	數量	價額	數量	價額	數量	價額	
											313,629	1,429,420
											8,423	47,188
											318	1,016
											31	126
											47,385	96,723
											3,024	14,764
											189,391	385,233
											7,730	24,975
											60	367
											5,416	28,558
											12,981	27,164
											196	393
											58,184	117,826
											3,597	15,969
											922	5,630
					1,764							206,376
											378	2,928
											89	1,121
											48	558
											1,273	3,913
											6,705	15,698
1,283				480	2,399						1,209	7,320
											220	5,212
1,283					1,280							81,430
					5,443							2,519,908
					554,057	1,068,480	77,014	143,515		15,000	38,400	2,039,106
						23,567						133,633
						1,092,047		143,515			38,400	4,000,324
											6,242	16,685
											31,286	90,011
											133,129	271,016
												377,712
											54,758	194,869
											131,583	26,104
											165,930	1,003,607
											257	1,441
											132	2,386
				5	40						135,988	424,462
					40							1,652,869
											28,117	156,937
											498	66,319
											2,664	147,895
				2,561	9,296	1,400	5,376				148,233	1,322,110
					1,319							633,845
					10,615		5,376					2,327,106
											442,367	3,094,007
						822	4,012				68,751	370,707
											28,929	266,196
											6,355	70,411
							4,805					96,800
							9,212					493,495
							18,029					4,391,616
									261			
									261			



























15. 大連港輸入品數

品目	日本				支那		香
	内地	朝鮮	臺灣	支那	支那	香	
	數量	價額	數量	價額	數量	價額	數量
染料 (人造天然) 其他染料	2,701	—	—	—	—	190,365	—
	151	—	—	—	—	—	—
	12,837	—	—	—	—	350,867	—
	44,439	—	—	—	—	55,352	—
計	60,128	—	—	—	—	596,584	—
塗料 (印刷用)	157,193	—	—	—	—	16,919	—
	84,333	—	—	—	—	14,689	—
	288,815	—	5,463	—	—	97,662	—
	計	530,341	—	5,463	—	129,270	—
金屬製品 (軌道釘)	266,465	—	—	—	—	1,403	—
	605,451	—	—	—	—	37,638	—
	220,875	—	—	—	—	7,913	—
	計	4,123,867	—	8,724	—	241,176	—
	—	—	—	—	—	288,130	—
木竹材 (丸板)	18,176	—	—	—	—	1,903	—
	801,519	—	38,066	—	4,140	11,564	—
	92,004	—	27,743	—	13,780	2,427	—
	52,121	—	14,355	—	5,818	25,784	—
	91,318	—	894	—	—	1,217	—
	計	1,306,370	—	101,437	—	23,213	29,446
	—	—	—	—	—	72,341	—
其他ノ建築材料 (木骨)	70,574	212,471	—	—	—	546	1,646
	309,815	177,890	4,472	2,867	—	256	129
	—	31,426	—	8,751	—	—	58,861
	計	15,551	2,894	—	—	—	613
其他ノ建築材料 (石煉)	86,384	—	132	—	—	3,327	—
	75,665	—	—	—	—	39,631	—
	281,895	—	3,318	—	—	31,467	—
	計	881,282	—	17,962	—	—	135,574
燃料 (石木)	130,643	35,979	—	—	1,038,358	243,461	—
	250	1,537	24	120	—	14,297	67,968
	3,283	13,318	18,511	40,475	—	4,446	5,446
	—	76,979	—	—	—	—	6,707
	—	1,840	—	10,988	—	—	4,868
	計	44,589	957	—	—	—	233,587
	174,242	52,140	—	—	—	562,037	
肥料 (豆)	—	—	—	1	5	613	1,227
	—	8,873	—	—	—	—	943
	—	4,563	—	—	—	—	25,466
	計	17,236	384	—	5	—	30,403
武器及爆發物 (武器)	217,394	—	—	—	—	10,904	—
	63,908	—	—	—	—	2,218	—
	147,186	—	—	—	—	41,860	—
	計	428,488	—	—	—	—	54,982
雜品	1,376,164	—	110,131	—	4,180	700,980	—
	計	71,530,482	—	1,238,704	—	436,007	48,868,794

量價額積出地別 (續)

港積	海峽殖民地積		英領印度積		蘭領印度積		佛領印度支那積		露西亞積		比律賓積	
價額	數量	價額	數量	價額	數量	價額	數量	價額	數量	價額	數量	價額
1,864	—	—	—	—	—	—	—	—	—	—	—	—
1,864	—	—	—	1,659	—	—	—	—	—	—	—	—
38	—	—	—	1,659	—	—	—	—	—	—	—	—
1,665	—	—	—	—	—	—	—	—	—	—	—	—
1,703	—	82	—	4,556	—	—	—	—	—	—	—	—
—	—	82	—	4,556	—	—	—	—	—	—	—	—
—	—	—	—	—	—	—	—	—	—	—	—	—
1,275	—	—	—	—	—	—	—	—	—	—	—	—
1,275	—	—	—	—	—	—	—	—	—	—	—	—
—	—	—	—	—	—	—	—	—	—	—	—	—
—	—	—	—	—	—	—	—	—	—	—	198	—
—	—	—	—	—	—	—	—	—	—	—	—	—
1,350	—	—	—	—	—	—	—	—	—	—	—	—
1,350	—	—	—	—	—	—	—	—	—	—	—	—
—	—	—	—	—	—	—	—	—	—	—	—	—
—	—	—	—	—	—	—	—	—	—	—	—	—
320	—	—	—	—	—	—	—	—	—	—	—	—
—	—	—	—	—	—	—	—	—	—	—	—	—
2,707	—	—	—	—	—	—	—	—	—	—	—	—
3,027	—	—	—	—	—	—	—	—	—	—	—	—
—	—	—	—	—	—	—	—	—	—	—	—	—
—	—	—	—	—	—	—	—	—	—	—	—	—
777	—	—	—	—	—	—	—	—	—	—	—	—
—	—	—	—	—	—	—	—	—	—	—	—	—
109	—	—	—	—	—	—	—	—	—	—	—	—
886	—	—	—	—	—	—	—	—	—	—	—	—
—	—	—	—	—	—	—	—	—	—	—	—	—
—	—	—	—	—	—	—	—	—	—	—	—	—
—	—	—	—	—	—	—	—	—	—	—	—	—
—	—	—	—	—	—	—	—	—	—	—	—	—
—	—	—	—	—	—	—	—	—	—	—	—	—
70,088	—	—	—	—	—	—	—	—	—	—	—	—
—	—	—	—	—	—	—	—	—	—	—	—	—
12,448,764	—	55,967	—	599,026	—	300,454	—	181	—	102,788	—	9,846

15. 大連港輸入品數

品目	暹羅積		波新積		アルメニヤ積		英吉利積		佛蘭西積	
	數量	價額	數量	價額	數量	價額	數量	價額	數量	價額
染料 人造染料 天然染料 其他染料 計								178,253		
								16,766		
								15,662	1,113	
								210,681	1,113	
塗料 印刷用塗料 其他塗料 計								7		
								19,915	50,983	
								19,922	50,983	
金屬製品 軌道釘 其他金屬製品 計								778	1,873,707	
								41,008		
								1,344		
								263,929	1,814	
							307,059	1,875,521		
木竹材 丸太 枕木及電柱材 其他木竹材 計		887								
		887								
其他建築材料 磚瓦 其他建築材料 計										
								2,656		
								5,552		
							8,208			
燃料 石炭 其他燃料 計										
									3,250	
									3,250	
肥料 豆餅 其他肥料 計										
武器及爆發物 其他爆發物 計								236		
								2,991		
								3,227		
雜品							32,049	6,885		
總計		887		121,950			5,179,095	2,064,977		

量價額積出地別 (續)

品目	獨逸積		白耳義積		伊太利積		和蘭積		塊地利積		葡萄牙積		丁抹積	
	數量	價額	數量	價額	數量	價額	數量	價額	數量	價額	數量	價額	數量	價額
染料														
		718												
		23,831		244						12,088				
		21,855		4,102						256				
	46,404		4,346						12,344					
塗料														
		6,403		215						459				
		9,333								915				
		22,163		744						1,374				
	37,899		959											
金屬製品														
		130,717		321,423						57,478				
		49,106		41,746		38				41,352				
		20,353		89,750						125				
	170,690		327,617		595				37,257					
	370,866		780,536		633				136,212					
木竹材														
		130												
		304				3,052								
		434				3,052								
其他建築材料														
		599				486								
		1,492												
		7,764												
	1,783								1,014					
	11,638				486				1,014					
燃料		969	325											
		288				1,946								
		1,453												
	2,066				1,946									
肥料														
		547												
		1,145												
		1,692												
武器及爆發物														
		1,245		3,907										
		247												
		67,277								2,778				
	68,769		3,907						2,778					
雜品														
		98,982		9,572		5,123			2,036			1,761		2,117
		5,685,669		3,383,290		345,714		659,090		976		1,761		13,498

15. 大連港輸入品數

品目	諾威積		瑞西積		ラトビヤ積		瑞典積		希
	數量	價額	數量	價額	數量	價額	數量	價額	數量
染料 { 人造染料 天然染料 其他染料 計									
塗料 { 印刷用塗料 其他塗料 計									
金屬製品 { 軌道釘 其他金屬製品 計							784	784	
木竹材 { 丸太 枕木 其他木竹材 計									
其他建築材料 { 建築用 其他建築材料 計									
燃料 { 石油 其他燃料 計									
肥料 { 豆餅 其他肥料 計									
武器及發射物 { 武器 其他發射物 計									
雜品									
總計		7,454		484		370		3,723	

量價額積出地別 (續)

積出地	價額		數量		價額		數量		價額		數量		價額		合計	
	價額	數量	價額	數量	價額	數量	價額	數量	價額	數量	價額	數量	價額	數量	價額	數量
...																371,319
...																869
...																416,633
...																280,124
...																1,068,945
...																103
...																9,719
...																9,822
...																1,534,273
...																50,751
...																171
...																469,554
...																2,054,749
...																590
...																160,748
...																31,952
...																27,165
...																220,455
...																1,388
...																8,764
...																76,508
...																314,543
...																100,443
...																19,058
...																11,797
...																121,114
...																277,970
...																419,645
...																10,723,627
...																2,967,982
...																11,893,597
...																14,571
...																26,240
...																69,625
...																58,839
...																89,947
...																17,696
...																2,110
...																2,970,092
...																614
...																1,232
...																10,363
...																25,466
...																12,659
...																49,720
...																1,495
...																585
...																1,535
...																3,615
...																41,508
...																2,463,360
總計	2,707		741		13,698,616		217,482		261		50,961		168,030,719			





16. 日本內地向輸出品

品目	函館向		四日市向		其他ノ諸港向		合計	
	數量	價額	數量	價額	數量	價額	數量	價額
米	—	—	—	—	351	2,015	2,450	10,982
麥	—	—	—	—	—	—	14,515	31,913
燕麥	—	—	861	2,722	7,777	16,036	665,475	1,564,591
大豆	—	—	652	2,246	55,141	151,964	861	2,722
黃青黑白小	4,928	14,784	124,335	378,885	2,222,435	7,097,024	5,978,680	18,217,878
大大大	—	—	—	—	22,192	64,036	182,411	553,479
豆	—	—	—	—	30,270	93,117	33,651	106,492
綠高玉落花生	6,286	21,272	3,170	11,669	988	4,186	25,860	73,941
蜀葵實	394	836	25,055	59,775	14,007	45,473	47,138	162,827
其他ノ穀物	3,800	7,356	1,560	3,125	97,588	213,308	681,275	1,512,200
其他ノ種	1,848	3,548	—	—	41,433	86,641	232,804	518,359
其他ノ穀物	—	—	—	—	1,535	5,485	15,721	74,458
其他ノ種	—	—	—	—	294	1,717	12,534	73,599
其他ノ穀物	—	—	—	7,086	—	—	—	205,198
其他ノ種	—	—	—	—	5,720	54,394	6,083	56,508
其他ノ穀物	—	—	2,124	14,721	3,047	21,775	53,479	400,984
其他ノ種	—	—	23,930	142,807	5,068	29,717	106,613	626,616
其他ノ穀物	—	—	54,932	197,283	375	841	149,677	541,850
其他ノ種	—	—	—	—	—	—	—	—
其他ノ穀物	—	—	362	1,920	2,806	5,934	55,903	139,186
其他ノ種	—	—	50,332	254,371	—	—	179,218	906,394
其他ノ穀物	—	—	—	—	—	—	80	1,024
其他ノ種	—	—	—	—	—	—	99	13,623
計	48,369	—	1,06,610	—	8,565,244	—	30,811,493	—
粉及澱粉	—	—	—	—	469	1,012	7,920	14,951
小計	—	—	—	—	—	8,021	—	27,399
其他ノ穀粉及澱粉	—	—	—	—	—	—	—	42,350
馬鈴薯	—	—	—	—	—	—	—	—
其他ノ蔬菜	—	—	—	—	63	189	76	239
計	—	—	—	—	—	189	—	239
苹果	—	—	—	—	1	8	96	813
其他ノ果實及核子	—	—	—	—	—	—	—	—
計	—	—	—	—	—	8	13	81
其他ノ果實及核子	—	—	—	—	—	—	—	894
鮮魚	—	—	—	—	19	159	2,138	16,736
其他ノ乾鹽類	—	—	—	—	4	214	5	274
計	—	—	—	—	1	32	1	32
其他ノ乾鹽類	—	—	—	—	1,061	4,670	2,460	18,225
計	—	—	—	—	—	397	—	12,777
其他ノ乾鹽類	—	—	—	—	—	5,472	—	48,044
製鹽	73,196	73,196	—	—	525,100	197,245	850,730	392,893
白糖	—	—	—	—	—	—	—	—
赤糖	—	—	—	—	—	—	—	—
其他ノ糖類	153	1,796	—	—	15	120	169	1,936
計	—	1,796	—	—	—	—	—	2,442
其他ノ糖類	—	—	—	—	—	—	—	4,378

仕向港別數量價額 (續)

昭和二年		同元年		大正十四年		同十三年		同十二年	
數量	價額	數量	價額	數量	價額	數量	價額	數量	價額
3,687	20,764	585	3,298	10,657	45,312	24,517	162,229	18,427	105,256
628,200	2,009,193	89,632	274,071	66,047	147,936	24,896	46,346	36,747	71,265
81,340	242,101	47,686	147,385	93,910	281,730	135,921	274,137	78,656	157,305
3,939,169	14,312,535	4,086,554	15,090,591	6,390,106	20,634,403	6,047,460	15,091,875	5,955,843	14,722,165
677,264	2,515,849	649,948	2,418,035	401,677	1,600,014	679,936	1,699,962	683,589	1,709,265
161,006	349,585	176,023	367,930	112,932	338,796	505,884	1,011,681	505,321	1,007,524
45,875	133,494	180,865	404,727	48,810	128,858	145,666	291,813	210,581	421,622
—	—	—	—	—	—	—	—	—	—
—	2,942,378	—	3,849,904	—	4,354,589	—	2,963,461	—	2,388,351
—	—	—	—	—	—	—	—	—	—
—	22,615,899	—	22,555,941	—	27,531,638	—	21,541,504	—	20,582,753
15,942	33,565	12,649	24,475	2,258	5,465	7	22	52,096	87,773
—	942,860	—	336,072	—	70,741	—	3,504	—	9,145
—	976,425	—	360,547	—	76,206	—	3,526	—	96,918
70	252	7,252	19,555	118	444	134	199	318	557
—	252	—	19,555	—	444	—	199	—	557
7,555	169,155	773	3,021	91	760	85	577	484	3,120
—	169,155	—	3,021	—	760	—	557	—	3,120
1,845	5,936	—	—	1,818	12,884	9,414	99,343	895	6,376
4,436	23,907	969	6,352	1,337	8,688	516	4,558	688	5,919
—	10,316	—	106,393	—	6,258	—	3,446	—	4,039
—	40,159	—	112,745	—	27,830	—	107,347	—	16,334
869,655	423,631	1,270,685	433,049	1,564,141	687,370	1,130,757	366,667	1,426,450	438,637
100	500	3,594	24,820	145	1,423	50	500	40	385
—	—	157	1,450	—	—	—	—	—	—
—	—	—	—	—	60	—	—	—	14
—	2,004	—	950	—	10,040	—	1,937	—	3,031
—	2,604	—	27,220	—	11,523	—	2,437	—	3,430



16. 日本内地向輸出品

品目	函館向		四日市向		其他ノ諸港向		合計	
	數量	價額	數量	價額	數量	價額	數量	價額
茶類					96	2,878	1,148	15,159
綠茶類							271	2,930
紅茶類								467
計						2,878		18,556
樽打樽打					1	13	1	13
清酒	967	9,526					0	1
支那酒	877	1,755			139	1,039	1,131	10,763
清酒							877	1,755
計								346
飲料								348
其他飲料								610
計		11,281				1,052		13,902
罐詰類								125
魚介類								11
罐詰類								471
罐詰類								336
罐詰類								70
罐詰類								520
計						421		1,463
增油物					190	1,470	682	2,948
肉類					5	30	99	427
其他					4,859	31,748	11,771	104,344
計						10,011		20,458
麵類							6,222	6,862
其他							1,180	34,111
計							50,661	169,157
煙草						1,100		1,181,372
煙草								
計						1,100		1,181,372
棉絲							252	1,256
花絲							662	29,858
打層								31,487
綿絲							16,603	938,751
及織								635
計								17,051
計								1,019,038
繭絲							77	5,912
繭絲							13	950
繭絲							124	2,658
繭絲								74,804
繭絲							5,197	15,342
繭絲							20,885	10,690
計								110,356
其他							376	117,162
其他							496	90,902
其他								844
計							872	208,908

仕向港別數量價額 (續)

品目	昭和二年		同元年		大正十四年		同十三年		同十二年	
	數量	價額	數量	價額	數量	價額	數量	價額	數量	價額
茶類	420	4,811	1	42	1	56	2	45	9	268
茶類		50				251		866		400
茶類		4,861		42		307		1,011		668
酒類	5	205	11	239						
酒類	433	2,685	2,141	12,846	26	102				
酒類	223	335			351	2,700	33	164	25	158
酒類					5	23	400	535		
飲料		1,122		6,988		12,887		17,128		24,144
飲料		731				479				87
飲料		5,078		20,073		16,191		17,827		24,389
罐詰類		1,141		1,794		226		2,471		5,103
罐詰類		1,141		1,794		226		2,471		5,103
增油物		334		809		1,144		1,857		3,441
肉類		279,965		517,632		237,066		201,721		267,098
麵類		280,299		618,441		238,210		203,578		270,539
煙草		1,781,273		933,365		806,844		1,050,553		1,234,425
煙草				8	409	4	2,135	843	6,572	28
煙草		1,781,273		933,774		808,979		1,057,125		1,234,720
棉絲	5,088	38,852	4,565	63,130	1,130	16,949	1,847	29,838	2,322	42,901
花絲	10,145	598,497	483	29,550	8	582	9	442	1,577	70,878
打層				178		371				2,039
綿絲		637,349		92,858		17,902		30,280		115,818
繭絲	81	3,600	2	347	100	404	3	262	9	193
繭絲	35,215	175,821	79,074	204,954	43,075	149,920	21,717	109,178	41,035	227,129
繭絲		179,421		205,301		150,324		109,440		227,322
其他		132,895		105,839		98,164		57,273		1,463
其他		414,953		543,689		299,786		107,398		75,531
其他		12,988		1,608		57,545		1,217		836
計		560,836		651,136		455,495		165,888		77,830













16. 日本内地向輸出品

品目	函館向		四日市向		其他ノ諸港向		合計	
	數量	價額	數量	價額	數量	價額	數量	價額
動物 { 牛馬其他ノ家畜 其他ノ動物 計	—	—	—	—	—	—	330	20,790
	—	—	—	—	—	—	028	1,080
	—	—	—	—	—	—	—	1,544
	—	—	—	—	—	—	—	1,035
	—	—	—	—	—	—	—	1,451
計	—	—	—	—	—	—	—	33,900
植物及礦物 { 植鐵其他ノ礦物 計	—	—	—	—	—	—	—	95
	—	—	—	2,476	—	52,999	—	121,010
	—	—	—	2,476	—	52,999	—	121,105
皮革 { 毛生製 計	—	331	—	—	—	—	—	997,058
	—	—	—	—	—	313	—	228,254
	—	331	—	—	—	313	—	69,222
計	—	331	—	—	—	313	—	1,294,534
角貝殼類 { 角貝類 計	—	—	—	—	—	—	—	72
	—	—	—	—	—	929	—	2,777
	—	—	—	—	—	929	—	2,849
紙 { 日支洋印 包裝其他 計	—	—	—	—	—	—	10	292
	—	—	—	—	—	—	278	3,265
	—	—	—	—	—	—	24	262
	—	—	—	—	4	65	4	65
	—	—	—	—	—	—	—	—
計	—	—	—	—	—	356	3,446	
紙製品 { 書籍新聞紙雜誌 其他ノ紙製 計	—	—	—	—	—	—	4,330	30,191
	—	—	—	—	—	—	465	725
	—	—	—	—	—	—	181	9,100
	—	—	—	—	—	—	4,976	40,016
	—	—	—	—	—	—	—	—
油 { 豆機揮硬 落蘇其他 計	—	—	—	—	1,669	5,897	19,467	188,536
	—	—	—	—	—	—	13,605	5,000
	—	—	—	—	—	—	—	25
	—	—	—	—	—	—	2,170	191,121
	—	—	—	—	—	—	—	—
計	—	—	—	—	—	—	—	2,232
蠟 { パラヒン燭 蠟及蠟製 計	—	—	—	—	—	—	—	54
	—	—	—	—	—	—	—	—
	—	—	—	—	—	—	—	54
藥材及藥品 { 阿モコ人甘 ルカ ヒイ 計	—	—	—	—	—	—	—	—
	—	—	—	—	—	—	—	—
	—	—	—	—	—	—	—	—
	—	—	—	—	—	—	—	—
	—	—	—	—	—	—	—	—
計	—	—	—	—	—	—	—	506
藥材及藥品 { 甘草エキ 甘曹酒其他ノ藥材及藥 計	—	—	—	—	—	—	—	—
	—	—	—	—	—	—	—	—
	—	—	—	—	—	—	—	—
	—	—	—	—	—	—	—	—
	—	—	—	—	—	—	—	—
計	—	—	—	—	—	—	—	45
藥材及藥品 { 阿モコ人甘 ルカ ヒイ 計	—	—	—	—	—	—	—	—
	—	—	—	—	—	—	—	—
	—	—	—	—	—	—	—	—
	—	—	—	—	—	—	—	—
	—	—	—	—	—	—	—	—
計	—	—	—	—	—	—	—	18,517
藥材及藥品 { 甘草エキ 甘曹酒其他ノ藥材及藥 計	—	—	—	—	—	—	—	—
	—	—	—	—	—	—	—	—
	—	—	—	—	—	—	—	—
	—	—	—	—	—	—	—	—
	—	—	—	—	—	—	—	—
計	—	—	—	—	—	—	—	21,641
藥材及藥品 { 阿モコ人甘 ルカ ヒイ 計	—	—	—	—	—	—	—	—
	—	—	—	—	—	—	—	—
	—	—	—	—	—	—	—	—
	—	—	—	—	—	—	—	—
	—	—	—	—	—	—	—	—
計	—	—	—	—	—	—	—	2,881
藥材及藥品 { 甘草エキ 甘曹酒其他ノ藥材及藥 計	—	—	—	—	—	—	—	—
	—	—	—	—	—	—	—	—
	—	—	—	—	—	—	—	—
	—	—	—	—	—	—	—	—
	—	—	—	—	—	—	—	—
計	—	—	—	—	—	—	—	2,881
藥材及藥品 { 甘草エキ 甘曹酒其他ノ藥材及藥 計	—	—	—	—	—	—	—	—
	—	—	—	—	—	—	—	—
	—	—	—	—	—	—	—	—
	—	—	—	—	—	—	—	—
	—	—	—	—	—	—	—	—
計	—	—	—	—	—	—	—	21,641
藥材及藥品 { 甘草エキ 甘曹酒其他ノ藥材及藥 計	—	—	—	—	—	—	—	—
	—	—	—	—	—	—	—	—
	—	—	—	—	—	—	—	—
	—	—	—	—	—	—	—	—
	—	—	—	—	—	—	—	—
計	—	—	—	—	—	—	—	221
藥材及藥品 { 甘草エキ 甘曹酒其他ノ藥材及藥 計	—	—	—	—	—	—	—	—
	—	—	—	—	—	—	—	—
	—	—	—	—	—	—	—	—
	—	—	—	—	—	—	—	—
	—	—	—	—	—	—	—	—
計	—	—	—	—	—	—	—	42,084

仕向港別數量價額 (續)

仕向港	昭和二年		同元年		大正十四年		同十三年		同十二年	
	數量	價額	數量	價額	數量	價額	數量	價額	數量	價額
動物	—	—	—	—	—	—	—	—	—	—
	—	—	—	—	—	—	—	—	—	—
	—	—	—	—	—	—	—	—	—	—
	—	—	—	—	—	—	—	—	—	—
	—	—	—	—	—	—	—	—	—	—
計	—	—	—	—	—	—	—	—	—	—
植物及礦物	—	—	—	—	—	—	—	—	—	—
	—	—	—	—	—	—	—	—	—	—
	—	—	—	—	—	—	—	—	—	—
	—	—	—	—	—	—	—	—	—	—
	—	—	—	—	—	—	—	—	—	—
計	—	—	—	—	—	—	—	—	—	—
皮革	—	—	—	—	—	—	—	—	—	—
	—	—	—	—	—	—	—	—	—	—
	—	—	—	—	—	—	—	—	—	—
	—	—	—	—	—	—	—	—	—	—
	—	—	—	—	—	—	—	—	—	—
計	—	—	—	—	—	—	—	—	—	—
角貝殼類	—	—	—	—	—	—	—	—	—	—
	—	—	—	—	—	—	—	—	—	—
	—	—	—	—	—	—	—	—	—	—
	—	—	—	—	—	—	—	—	—	—
	—	—	—	—	—	—	—	—	—	—
計	—	—	—	—	—	—	—	—	—	—
紙	—	—	—	—	—	—	—	—	—	—
	—	—	—	—	—	—	—	—	—	—
	—	—	—	—	—	—	—	—	—	—
	—	—	—	—	—	—	—	—	—	—
	—	—	—	—	—	—	—	—	—	—
計	—	—	—	—	—	—	—	—	—	—
紙製品	—	—	—	—	—	—	—	—	—	—
	—	—	—	—	—	—	—	—	—	—
	—	—	—	—	—	—	—	—	—	—
	—	—	—	—	—	—	—	—	—	—
	—	—	—	—	—	—	—	—	—	—
計	—	—	—	—	—	—	—	—	—	—
油	—	—	—	—	—	—	—	—	—	—
	—	—	—	—	—	—	—	—	—	—
	—	—	—	—	—	—	—	—	—	—
	—	—	—	—	—	—	—	—	—	—
	—	—	—	—	—	—	—	—	—	—
計	—	—	—	—	—	—	—	—	—	—
蠟	—	—	—	—	—	—	—	—	—	—
	—	—	—	—	—	—	—	—	—	—
	—	—	—	—	—	—	—	—	—	—
	—	—	—	—	—	—	—	—	—	—
	—	—	—	—	—	—	—	—	—	—
計	—	—	—	—	—	—	—	—	—	—
藥材及藥品	—	—	—	—	—	—	—	—	—	—
	—	—	—	—	—	—	—	—	—	—
	—	—	—	—	—	—	—	—	—	—
	—	—	—	—	—	—	—	—	—	—
	—	—	—	—	—	—	—	—	—	—
計	—	—	—	—	—	—	—	—	—	—
藥材及藥品	—	—	—	—	—	—	—	—	—	—
	—	—	—	—	—	—	—	—	—	—
	—	—	—	—	—	—	—	—	—	—
	—	—	—	—	—	—	—	—	—	—
	—	—	—	—	—	—	—	—	—	—
計	—	—	—	—	—	—	—	—	—	—
藥材及藥品	—	—	—	—	—	—	—	—	—	—
	—	—	—	—	—	—	—	—	—	—
	—	—	—	—	—	—	—	—	—	—
	—	—	—	—	—	—	—	—	—	—
	—	—	—	—	—	—	—	—	—	—
計	—	—	—	—	—	—	—	—	—	—
藥材及藥品	—	—	—	—						





















17. 日本內地積輸入品

品目	函館積		四日市積		其他諸港積		合計	
	數量	價額	數量	價額	數量	價額	數量	價額
發動機、發電機及部分品 電紡績印刷其他ノ作業機械 計	—	—	—	—	—	266,668	—	1,568,108
	—	—	—	—	—	45,147	—	249,183
	—	—	—	—	—	4,922	—	75,362
	—	—	—	—	—	2,476	—	26,711
	—	—	—	—	—	19,236	—	93,557
	—	—	—	—	—	72,346	—	703,466
計	—	—	—	—	—	410,795	—	2,716,387
其他ノ機 時樂寫理醫 化 眞 學 度 量 衡 器 其 他 音 ノ 機 計	—	—	—	256	—	6,687	—	253,742
	—	—	—	—	—	2,453	—	72,104
	—	—	—	329	—	3,644	—	221,250
	—	—	—	—	—	10,341	—	79,481
	—	—	—	—	—	40,073	—	135,077
	—	—	—	98	—	28,105	—	100,573
計	—	—	—	683	—	260,631	—	2,091,607
家工匠具類 陶漆窯板硝子 磁 硝 子 磁 硝 子 製 計	—	—	—	19,830	—	11,730	—	761,773
	—	—	—	1,735	—	2,344	—	42,432
	—	—	—	—	—	3	—	9,609
	—	—	—	23	—	28,399	—	378,274
	—	—	—	815	—	150,322	—	1,789,080
	—	—	—	22,403	—	192,798	—	3,000,607
其他ノ器具類 運文空 動 房 具 具 鐘 石 計	—	—	—	—	—	18,578	—	108,849
	—	—	—	—	—	36,923	—	333,317
	—	892	—	350	—	104,053	—	1,012,538
	—	—	—	—	—	128	—	2,125
	—	—	—	—	—	5	—	5,337
	—	—	—	—	—	3,077	—	13,771
計	—	3,176	—	1,258	—	270,235	—	1,999,904
鐵及鋼鐵 塊板線 計	—	—	—	—	13,163	54,864	257,985	908,409
	—	—	—	—	—	656	2,110	143,586
	—	—	—	—	—	483	4,698	33,191
	—	—	—	—	—	—	—	214,476
	—	—	—	—	—	—	—	61,672
	—	—	—	—	—	—	—	1,780,215
銅及真鍮 塊板線 計	—	—	5	186	405	2,316	2,797	64,746
	—	—	—	—	—	3	88	3,346
	—	—	—	—	—	3,131	97,136	13,582
	—	—	—	—	—	—	—	407,646
	—	—	—	—	—	—	—	571,369
	—	—	—	—	—	—	—	99,540
鉛 塊板 計	—	—	—	—	13	164	3,740	35,871
	—	—	—	—	—	16	157	1,912
	—	—	—	—	—	—	—	19,185
	—	—	—	—	—	—	—	321
	—	—	—	—	—	—	—	55,066
	—	—	—	—	—	—	—	—
亞鉛 塊板 計	—	—	—	—	—	—	3,020	42,890
	—	—	—	—	—	—	1,503	17,942
	—	—	—	—	—	—	—	20,896
	—	—	—	—	—	—	—	81,728
	—	—	—	—	—	—	—	—
	—	—	—	—	—	—	—	—
其他ノ屬 錫ニホ ツイ ケ メ 金 計	—	—	—	—	—	1,496	—	44,379
	—	—	—	—	—	1,761	—	4,994
	—	—	—	—	—	30,745	—	40,610
	—	—	—	—	—	25,639	—	80,552
	—	—	—	—	—	59,640	—	170,585
	—	—	—	—	—	—	—	—

仕出港別數量價額 (續)

品目	昭和二年		同 元 年		大正十四年		同 十 三 年		同 十 二 年	
	數量	價額	數量	價額	數量	價額	數量	價額	數量	價額
發動機、發電機及部分品 電紡績印刷其他ノ作業機械 計	—	—	—	—	—	—	—	—	—	—
	—	1,993,857	—	1,959,985	—	1,302,239	—	2,210,896	—	1,577,327
其他ノ機 時樂寫理醫 化 眞 學 度 量 衡 器 其 他 音 ノ 機 計	—	—	—	—	—	—	—	—	—	—
	—	1,993,857	—	1,959,985	—	1,302,239	—	2,210,896	—	1,577,327
家工匠具類 陶漆窯板硝子 磁 硝 子 磁 硝 子 製 計	—	—	—	—	—	—	—	—	—	—
	—	391,903	—	644,361	—	127,923	—	341,616	—	437,071
其他ノ器具類 運文空 動 房 具 具 鐘 石 計	—	—	—	—	—	—	—	—	—	—
	—	586,325	—	686,910	—	420,490	—	196,232	—	169,798
鐵及鋼鐵 塊板線 計	—	—	—	—	—	—	—	—	—	—
	290,295	1,273,695	303,940	1,389,135	602,394	2,112,667	347,980	1,739,511	345,444	1,571,182
銅及真鍮 塊板線 計	—	—	—	—	—	—	—	—	—	—
	6,367	188,921	8,582	251,929	17,607	374,355	11,289	304,577	28,163	783,884
鉛 塊板 計	—	—	—	—	—	—	—	—	—	—
	—	188,921	—	251,929	—	374,355	—	304,577	—	783,884
亞鉛 塊板 計	—	—	—	—	—	—	—	—	—	—
	—	278,871	—	148,317	—	142,733	—	146,496	—	140,928
其他ノ屬 錫ニホ ツイ ケ メ 金 計	—	—	—	—	—	—	—	—	—	—
	—	301,874	—	264,612	—	137,736	—	103,101	—	122,803
計	—	3,018,744	—	2,646,124	—	1,377,736	—	1,031,011	—	1,228,803