

54 立木及副産物賣

年次 營林署 府縣	番 號	總 意 契							價 額
		主 總		產 數			價 額		
		總 價 額	材	積	材	積		材	
昭和9年度	1	292 236	個	東	kg	Rm	m ³	220 846	
昭和10年度	2	280 075	500本	9 996	93 568	3 356	124 176	214 374	
昭和11年度	3	222 038	9 600本	28 785	96 700	1 521	80 005	150 568	
昭和12年度	4	229 142	2 305本	17 403	35 761	1 471	75 207	168 484	
昭和13年度	5	280 862	11 218本	10 511	29 773	688	86 618	214 970	
岐 庄	6	—	—	—	—	—	—	—	
高 山	7	9 084	—	—	—	59	7 739	9 012	
古 川	8	4 187	—	75	—	—	428	4 148	
古 船	9	3 946	—	—	—	—	2 348	3 803	
富 津	10	950	—	370	—	—	516	860	
金 福	11	4 857	—	354	—	239	9 724	4 366	
福 澤	12	3 472	—	83	—	—	2 228	2 593	
教 賀	13	247	—	—	—	—	66	198	
大 津	14	1 891	—	80	—	—	688	1 828	
大 津	15	9 993	—	—	—	—	1 979	6 703	
龜 山	16	5 671	—	383	—	—	1 139	5 132	
奈 良	17	5 579	—	45	—	—	875	2 431	
高 野	18	7 560	—	233	—	—	1 918	6 039	
田 邊	19	16 411	11 200本	1 493	—	—	2 328	15 299	
新 宮	20	541	—	—	—	2	359	332	
神 戶	21	1 440	—	565	—	—	629	1 440	
姫 路	22	19 412	—	11	—	—	3 146	15 335	
山 崎	23	36 526	—	799	—	134	10 133	33 130	
山 崎	24	18 317	—	155	—	—	5 548	18 063	
鳥 津	25	7 355	—	116	—	20	4 995	5 671	
岡 山	26	4 156	—	1 256	4 227	—	2 136	3 911	
岡 山	27	8 886	—	253	—	231	2 208	6 399	
新 三	28	21 110	—	—	22 503	—	4 567	19 565	
福 山	29	12 373	—	2 513	846	3	5 151	10 594	
福 山	30	8 870	18本	69	—	—	676	1 031	
西 山	31	20 356	—	—	—	—	3 230	12 881	
廣 島	32	15 495	—	155	—	—	2 485	9 000	
山 口	33	16 583	—	—	—	—	214	423	
日 本	34	1 747	—	310	—	—	1 091	1 569	
川 原	35	6 444	—	265	2 197	—	2 636	6 163	
松 倉	36	3 538	—	—	—	—	1 671	3 414	
富 石	37	3 865	—	928	—	—	3 767	3 637	
石 川	38	4 857	—	354	—	239	9 724	4 366	
福 井	39	3 472	—	83	—	—	2 228	2 593	
岐 山	40	949	—	—	—	—	386	837	
岐 山	41	18 166	—	446	—	59	11 030	17 823	
愛 三	42	—	—	—	—	—	—	—	
滋 賀	43	6 229	—	563	—	—	1 399	3 651	
滋 賀	44	11 770	—	80	—	—	2 367	7 910	
京 大	45	7 276	—	604	—	—	1 627	6 033	
兵 庫	46	828	—	—	—	—	201	828	
兵 庫	47	74 253	—	965	—	134	18 991	66 516	
和 歌	48	5 243	—	11	—	—	1 281	4 426	
島 歌	49	17 155	11 200本	1 540	—	2	2 771	15 833	
鳥 取	50	11 107	—	1 044	—	20	8 548	9 206	
島 根	51	13 632	—	575	2 197	—	6 180	13 045	
廣 島	52	34 149	—	1 509	26 730	231	8 912	29 871	
山 口	53	54 346	18本	2 902	846	3	10 644	30 884	
山 口	54	17 430	—	135	—	—	329	1 148	

拂 事 由 別 (續)

用 材	約 賣 拂										副 産 物	價 額	價 額	番 號	
	材					物 材									
	個	東	kg	Rm	m ³	積	價 額	材	東	kg					Rm
—	1 322	8 488	—	—	66 536	173 614	—	11 899	—	4 403	65 015	47 232	—	—	1
500本	755	92 568	—	—	61 680	170 380	—	9 241	—	3 356	62 496	43 994	—	—	2
9 600本	6 604	95 042	—	—	32 803	110 594	—	22 181	1 658	1 521	47 202	39 974	—	—	3
2 305本	469	35 761	—	—	35 985	132 435	—	16 934	—	1 471	39 222	36 049	—	—	4
11 200本	1 054	29 773	—	—	39 651	165 932	18本	9 457	—	688	46 967	49 038	65 892	—	5
—	—	—	—	—	—	—	—	—	—	—	—	—	—	—	6
—	—	—	—	—	5 044	8 668	—	—	—	59	2 695	344	—	—	7
—	—	—	—	—	426	4 142	—	75	—	—	2	6	—	—	8
—	—	—	—	—	2 008	3 696	—	—	—	—	340	107	—	—	9
—	—	—	—	—	177	587	—	370	—	—	339	273	—	—	10
—	—	—	—	—	1 332	1 160	—	354	—	239	8 392	3 206	—	—	11
—	—	—	—	—	543	663	—	83	—	—	1 685	1 930	—	—	12
—	—	—	—	—	33	161	—	—	—	—	33	37	—	—	13
—	—	—	—	—	291	1 069	—	80	—	—	397	759	—	—	14
—	—	—	—	—	867	4 378	—	—	—	—	1 112	2 325	—	—	15
—	303	—	—	—	526	4 401	—	80	—	—	613	731	—	—	16
—	—	—	—	—	367	1 115	—	45	—	—	508	1 316	—	—	17
—	233	—	—	—	1 082	4 672	—	—	—	—	836	1 367	—	—	18
11 200本	—	—	—	—	1 711	14 510	—	1 493	—	—	617	789	—	—	19
—	—	—	—	—	120	134	—	—	—	2	239	198	—	—	20
—	—	—	—	—	351	1 233	—	565	—	—	278	207	—	—	21
—	11	—	—	—	2 366	14 458	—	—	—	—	780	877	—	—	22
—	3	—	—	—	5 612	30 081	—	796	—	134	4 521	3 049	—	—	23
—	22	—	—	—	2 825	13 864	—	133	—	—	2 723	4 199	—	—	24
—	41	—	—	—	1 380	2 949	—	75	—	20	3 615	2 722	—	—	25
—	—	4 227	—	—	1 121	3 268	—	1 256	—	—	1 015	643	—	—	26
—	—	—	—	—	1 129	4 747	—	253	—	231	1 079	1 652	—	—	27
—	—	22 503	—	—	2 524	14 174	—	—	—	—	2 043	5 391	—	—	28
—	—	846	—	—	1 536	5 859	—	2 513	—	3	3 615	4 735	—	—	29
—	20	—	—	—	329	708	18本	49	—	—	347	323	—	—	30
—	—	—	—	—	2 464	12 108	—	—	—	—	766	773	—	—	31
—	155	—	—	—	1 088	7 226	—	—	—	—	1 397	1 774	—	—	32
—	—	—	—	—	172	404	—	—	—	—	42	19	—	—	33
—	1	—	—	—	249	906	—	309	—	—	842	663	—	—	34
—	265	2 197	—	—	367	1 423	—	—	—	—	2 269	4 740	—	—	35
—	—	—	—	—	491	1 400	—	—	—	—	1 180	2 014	—	—	36
—	—	—	—	—	1 120	1 768	—	928	—	—	2 647	1 869	—	—	37
—	—	—	—	—	1 332	1 161	—	354	—	239	8 392	3 205	—	—	38
—	—	—	—	—	543	664	—	83	—	—	1 685	1 929	—	—	39
—	—	—	—	—	118	351	—	—	—	—	268	486	—	—	40
—	—	—	—	—	7 654	17 092	—	446	—	59	3 376	731	—	—	41
—	—	—	—	—	616	2 137	—	563	—	—	783	1 514	—	—	42
—	—	—	—	—	1 094	5 274	—	80	—	—	1 273	2 636	—	—	43
—	524	—	—	—	754	5 016	—	80	—	—	873	1 017	—	—	44
—	—	—	—	—	112	649	—	—	—	—	89	179	—	—	45
—	37	—	—	—	10 944	58 391	—	928	—	134	8 047	8 125	—	—	46
—	11	—	—	—	773	3 511	—	—	—	—	508	915	—	—	47
11 200本	—	—	—	—	1 914	14 840	—	1 540	—	2	857	993	—	—	48
—	41	—	—	—	2 331	4 626	—	1 003	—	20	6 217	4 580	—	—	49
—	266	2 197	—	—	1 407	4 984	—	309	—	—	4 773	8 061	—	—	50
—	—	26 730	—	—	4 77										

54 立木及副産物賣

年次 管林署 府縣	番 號	隨 意 契							價 額
		(16) 豫 定 價 額 千 圓							
		主 産							
材	積	價	額	材	積	價	額		
個	東	kg	Rm	m ³	個	東	Rm	m ³	
昭和9年度	1	242 037	30	12 694	8 488	3 996	112 884	179 849	
昭和10年度	2	178 788	—	8 652	92 568	3 356	85 517	122 885	
昭和11年度	3	143 778	—	22 977	70 858	1 138	47 607	84 198	
昭和12年度	4	173 373	—	13 552	35 761	1 470	55 979	123 074	
昭和13年度	5	194 711	18本	7 848	29 773	688	55 318	137 903	
岐 庄	6	—	—	—	—	—	—	—	
高 山	7	987	—	—	—	59	179	915	
古 川	8	2 494	—	75	—	—	175	2 455	
古 津	9	3 390	—	—	—	—	2 214	3 284	
船 山	10	950	—	370	—	—	516	860	
富 山	11	4 275	—	354	—	239	8 723	3 784	
金 津	12	1 234	—	83	—	—	110	355	
福 井	13	246	—	—	—	—	65	197	
敦 賀	14	1 317	—	80	—	—	525	1 254	
大 津	15	9 606	—	—	—	—	1 774	6 316	
京 都	16	3 741	—	383	—	—	901	3 202	
龜 山	17	5 490	—	45	—	—	813	2 342	
奈 良	18	7 509	—	—	—	—	1 913	5 988	
高 野	19	15 856	—	642	—	—	2 224	14 746	
田 邊	20	539	—	—	—	2	349	330	
新 宮	21	1 213	—	565	—	—	525	1 213	
神 戶	22	16 314	—	11	—	—	2 784	13 711	
姫 路	23	34 511	—	799	—	134	9 354	31 115	
山 崎	24	10 460	—	155	—	—	3 773	10 338	
鳥 取	25	3 962	—	116	—	20	945	2 278	
津 山	26	3 834	—	1 256	4 227	—	2 094	3 592	
岡 山	27	7 936	—	253	—	231	2 007	5 449	
新 見	28	3 198	—	—	22 503	—	329	1 653	
三 次	29	8 689	—	2 513	846	3	3 833	6 910	
福 山	30	8 678	18本	40	—	—	589	882	
西 條	31	9 266	—	—	—	—	858	1 791	
廣 島	32	8 311	—	20	—	—	783	1 816	
山 口	33	9 060	—	—	—	—	90	295	
日 本	34	820	—	—	—	—	241	642	
川 原	35	6 320	—	—	2 197	—	2 619	6 039	
松 倉	36	786	—	—	—	—	343	662	
倉 吉	37	3 717	—	88	—	—	3 670	3 489	
富 山	38	4 275	—	354	—	239	8 723	3 784	
石 井	39	1 234	—	83	—	—	111	355	
福 井	40	831	—	—	—	—	352	769	
岐 庄	41	7 819	—	446	—	59	3 084	7 513	
愛 知	42	—	—	—	—	—	—	—	
三 重	43	6 081	—	563	—	—	1 324	3 503	
滋 賀	44	10 858	—	80	—	—	2 012	6 998	
京 都	45	5 313	—	383	—	—	1 389	4 070	
大 阪	46	828	—	—	—	—	201	828	
兵 庫	47	61 265	—	964	—	134	16 029	55 134	
和 歌	48	5 225	—	—	—	—	1 276	4 408	
島 根	49	16 449	—	689	—	2	2 587	15 127	
鳥 取	50	7 584	—	204	—	20	4 444	5 683	
島 根	51	9 829	—	—	2 197	—	3 986	9 242	
岡 山	52	14 967	—	1 509	26 730	231	4 430	10 692	
山 口	53	32 305	18本	2 573	846	3	5 177	8 886	
廣 島	54	9 798	—	—	—	—	193	911	

拂 事 由 別 (續)

番 號	約 賣 拂										副 産 物 價 額
	超 エ ザ ル モ ノ										
	用 材					薪 材					
個	東	kg	m ³	價 額	個	東	Rm	積	價 額	價 額	
—	1 168	8 488	57 044	141 095	30	11 526	3 996	55 840	38 754	62 188	1
—	710	92 568	39 347	94 480	—	7 942	3 356	46 170	28 495	55 903	2
—	6 290	69 200	17 552	59 917	1 658kg	16 687	1 138	30 055	24 281	59 580	3
—	364	35 761	27 298	96 464	—	13 188	1 470	28 681	26 610	50 299	4
—	400	29 773	23 039	105 961	18本	7 448	688	32 279	31 942	56 808	5
—	—	—	—	—	—	—	—	—	—	—	6
—	—	—	156	869	—	—	59	23	46	72	7
—	—	—	173	2 449	—	75	—	2	6	39	8
—	—	—	1 889	3 196	—	—	—	325	88	106	9
—	—	—	177	587	—	370	—	339	273	90	10
—	—	—	331	578	—	354	239	8 392	3 206	491	11
—	—	—	33	263	—	83	—	77	92	879	12
—	—	—	32	160	—	—	—	33	37	49	13
—	—	—	173	581	—	80	—	352	673	63	14
—	—	—	817	4 173	—	—	—	957	2 143	3 290	15
—	303	—	336	2 511	—	80	—	565	691	539	16
—	—	—	312	1 042	—	45	—	501	1 300	3 148	17
—	—	—	1 077	4 621	—	—	—	836	1 367	1 521	18
—	—	—	1 656	14 148	—	642	—	568	598	1 112	19
—	—	—	110	132	—	—	2	239	198	209	20
—	—	—	247	1 006	—	565	—	278	207	—	21
—	—	—	2 070	12 893	—	—	—	714	818	2 603	22
—	3	—	5 143	28 268	—	796	134	4 211	2 847	3 396	23
—	22	—	1 995	7 787	—	133	—	1 778	2 551	122	24
—	41	—	481	1 904	—	75	—	464	374	1 684	25
—	—	4 227	1 079	2 949	—	1 256	—	1 015	643	242	26
—	—	—	954	3 837	—	253	231	1 053	1 612	2 487	27
—	—	—	223	1 540	—	—	—	101	113	1 545	28
—	—	22 503	846	728	2 969	—	2 513	3	3 105	3 941	29
—	—	—	252	566	18本	40	—	337	316	7 796	30
—	—	—	295	1 264	—	—	—	563	527	7 475	31
—	20	—	239	1 136	—	—	—	544	680	6 495	32
—	—	—	75	282	—	—	—	15	13	8 765	33
—	—	—	217	605	—	—	—	24	37	178	34
—	—	2 197	350	1 299	—	—	—	2 269	4 740	281	35
—	—	—	339	658	—	—	—	4	4	124	36
—	—	—	1 075	1 688	—	88	—	2 595	1 801	228	37
—	—	—	331	578	—	354	239	8 392	3 206	491	38
—	—	—	34	263	—	83	—	77	92	879	39
—	—	—	84	283	—	—	—	268	486	112	40
—	—	—	2 395	7 100	—	446	59	689	413	306	41
—	—	—	—	—	—	—	—	—	—	—	42
—	—	—	549	2 005	—	563	—	775	1 498	2 578	43
—	—	—	939	4 630	—	80	—	1 073	2 368	3 860	44
—	303	—	563	3 094	—	80	—	826	976	1 243	45
—	—	—	112	649	—	—	—	89	179	—	46
—	36	—	9 301	48 919	—	928	134	6 728	6 215	6 131	47
—	—	—	768	3 493	—	—	—	508	915	817	48
—	—	—	1 778	14 323	—	689	2	809	804	1 322	49
—	41	—	1 431	3 519	—	163	20	3 013	2 164	1 901	50
—	—	2 197	1 206	3 817	—	—	—	2 780	5 425	587	51
—	—	26 730	2 261	8 378	—	1 509	231	2 169	2 364	4 275	52
—	20	846	1 114	4 070	18本	2 553	3	4 063	4 816	23 419	53
—	—	—	173	890	—	—	—	20	21	8 887	54

54 立木及副産物賣

年次 營林署 府縣	番 號	隨 意 契 (18) 競争ニ附シタルモノ結果ニ終リタルモノ							
		主		産		物		材	
		總	積	價	積	價	積	價	積
		額	積	額	積	額	積	額	積
		材	積	材	積	材	積	材	積
		東	m ³	東	m ³	東	m ³	東	m ³
		價	積	價	積	價	積	價	積
		額	積	額	積	額	積	額	積
昭和9年度	1	27 223	13 521	27 223	6 060	20 947	7 461	6 276	
昭和10年度	2	78 204	33 602	78 204	18 110	63 656	15 492	14 548	
昭和11年度	3	42 805	17 551	41 675	7 350	30 597	10 201	11 078	
昭和12年度	4	17 055	6 509	17 055	2 231	12 491	4 278	4 564	
昭和13年度	5	41 936	12 571	41 936	6 290	29 999	6 281	11 937	
岐阜	6								
高	7								
古	8								
船	9								
富	10								
金	11								
福	12	1 500	804	1 500			804	1 500	
敦	13								
大	14	501	129	501	84	415	45	86	
京	15								
龜	16								
山	17								
奈	18								
高	19								
田	20								
新	21								
神	22	1 600	355	1 600	289	1 541	66	59	
姫	23	1 252	726	1 252	416	1 050	310	202	
山	24	2 330	1 120	2 330	175	682	945	1 648	
島	25								
津	26								
岡	27	347	69	347	43	310	25	37	
新	28	17 348	4 188	17 348	2 246	12 070	1 942	5 278	
三	29	3 635	1 282	3 635	786	2 851	496	784	
福	30								
西	31	10 967	2 324	10 967	2 121	10 721	203	246	
廣	32	1 040	772	1 040	98	251	674	789	
山	33								
日	34								
川	35								
松	36	1 392	786	1 392	24	97	762	1 295	
倉	37	24840東	17	24	8	11840東	9	13	
富	38								
石	39	1 500	804	1 500			804	1 500	
福	40								
岐	41								
愛	42								
三	43								
滋	44	501	129	501	84	415	45	86	
京	45								
大	46								
兵	47	5 183	2 201	5 183	880	3 273	1 321	1 910	
奈	48								
和	49								
島	50	24840東	17	24	8	12840東	9	12	
島	51	1 392	786	1 392	24	97	762	1 295	
岡	52	17 695	4 257	17 695	2 290	12 380	1 967	5 315	
廣	53	15 641	4 377	15 641	3 004	13 822	1 373	1 819	
山	54								

拂 事 由 別 (續)

副産物 價 額	總 價 額	約 費 拂 他								副産物 價 額	番 號	
		主		産		物		他				
		總	積	價	積	價	積	價	積			
		額	積	額	積	額	積	額	積			
		材	積	材	積	材	積	材	積			
		東	m ³	東	m ³	東	m ³	東	m ³			
											1	
											2	
1 130	4 551	25 842kg	406東	2 314	25 842kg	314東	2 247	4 477	92	67	74	3
	6866	105東	3 429	6 855	105東	3 343	6 754	86	101	11	4	
	2 307	498東	840	2 307	498東	826	2 256	14	11		5	
	386		211	386		211	386				6	
	838		182	838		182	838				7	
											8	
											9	
											10	
											11	
	1	1		1	1		1				12	
	73	34		73	34		73				13	
											14	
	73	55		73	55		73				15	
											16	
	51	233東	5	51	233東	5	51				17	
	2	10		2	10		2				18	
											19	
	227	104		227	104		227				20	
											21	
											22	
											23	
											24	
											25	
											26	
	290	100		290	100		290				27	
	50	36		50	22		39	14	11		28	
											29	
	123	48		123	48		123				30	
											31	
											32	
											33	
	124	265東	17	124	265東	17	124				34	
	69	37		69	37		69				35	
											36	
											37	
											38	
											39	
											40	
	68	34		68	34		68				41	
	1 224	392		1 224	392		1 224				42	
											43	
	132	67		132	67		132				44	
	25	22		25	22		25				45	
	33	222東		33	222東		33				46	
											47	
	18	11東	5	18	11東	5	18				48	
	153	81		153	81		153				49	
											50	
	69	37		69	37		69				51	
	124	265東	17	124	265東	17	124				52	
	288	100		288	100		288				53	
	173	85		173	71		162	14	11		54	

55 官 行 製 品 賣

年次 番 林署	番 號	總									
		總 價 額		素 材		製 材		薪 材		竹 材	
		材積	價額	材積	價額	材積	價額	材積	價額	材積	價額
昭和9年度	1	2 111 713	105 566	1 257 924	22 846	662 761	20 519	27 156	9 665	4 749	
昭和10年度	2	1 810 763	115 525	1 317 949	11 184	272 443	23 360	43 270	8 861	4 520	
昭和11年度	3	1 800 287	89 368	1 248 765	11 112	296 487	17 052	17 903	9 035	4 867	
昭和12年度	4	2 112 215	86 553	1 328 043	11 989	407 720	18 732	22 783	7 939	4 442	
昭和13年度	5	2 764 640	98 710	1 924 470	8 264	339 194	22 921	30 262	8 659	5 440	
本 局	6	10 596	—	—	—	—	—	—	—	—	
岐 阜	7	112 292	—	—	—	—	—	—	—	—	
莊 川	8	65 172	1 949	58 342	85	5 685	—	—	—	—	
高 川	9	39 441	1 661	37 467	5	53	1 686	944	—	—	
古 川	10	51 365	5 241	44 142	—	—	—	—	—	—	
船 津	11	280 147	4 095	187 908	1 426	58 630	—	—	—	—	
富 山	12	—	—	—	—	—	—	—	—	—	
金 澤	13	2 579	200	2 102	—	—	210	474	—	—	
福 井	14	3 761	406	3 495	—	—	—	—	—	—	
敦 賀	15	14 833	245	3 125	—	—	143	661	—	—	
大 津	16	14 146	1 089	7 713	—	—	754	1 073	501	251	
京 都	17	90 692	5 088	74 221	—	—	1 246	2 089	—	—	
龜 山	18	45 292	1 712	38 591	—	—	2 997	4 852	—	—	
奈 良	19	24 743	1 947	18 169	—	—	1 479	3 137	4 556	3 406	
高 野	20	548 242	10 881	504 121	474	17 534	21	38	—	—	
山 邊	21	158 027	3 942	100 009	1 109	44 097	551	600	—	—	
新 宮	22	212 581	6 432	92 097	2 095	79 954	767	1 013	—	—	
神 戶	23	13 660	1 182	12 365	—	—	415	860	715	378	
姫 路	24	16 003	852	12 951	—	—	697	932	399	256	
山 崎	25	247 047	11 715	216 603	28	776	345	58	—	—	
鳥 取	26	76 363	3 895	36 758	504	19 993	513	224	—	—	
津 山	27	102 196	5 355	65 923	403	16 336	89	109	151	68	
岡 山	28	36 394	3 416	25 865	—	—	555	813	214	73	
新 見	29	50 602	2 002	17 147	168	5 233	749	1 041	—	—	
三 次	30	20 237	2 532	17 430	—	—	60	50	—	—	
福 山	31	96 170	8 991	69 756	—	—	3 023	4 099	354	248	
西 條	32	13 860	483	1 093	—	—	1 444	2 126	—	—	
廣 島	33	209 075	6 945	152 083	778	40 007	948	899	304	158	
山 口	34	73 032	2 612	56 143	—	—	1 628	1 606	35	9	
日 原	35	119 219	1 324	54 348	1 189	50 896	2 386	2 474	—	—	
川 本	36	5 490	958	4 833	—	—	—	—	1 430	593	
松 江	37	7 288	1 047	7 190	—	—	215	90	—	—	
倉 吉	38	4 095	513	2 480	—	—	—	—	—	—	

【備考】 1. 本表ハ本書第52表「官行製品賣拂」ヲ賣拂事由別〔買受人ノ使用目的〕ニ分類セルモノナリ
 2. 單位以下四捨五入ス據テ第52表ト多少相違スルモノアリ
 3. 隨意契約賣拂事由別分類ハ昭和十一年度創メテ採用セルモノナルヨリ自昭和九年度至昭和十一年度累年比較欄ニ

拂 事 由 別

昭和十三年度

木	數										副 生 品	番 號
	炭		パ ル プ		ロ ジ ン		テ レ ビ ン		材 積			
	材積	價額	材積	價額	材積	價額	材積	價額	材積	價額		
3 416 273	138 777	—	—	—	—	—	—	—	—	—	20 346	1
4 135 799	156 338	—	—	—	—	—	—	—	—	—	16 243	2
4 679 308	210 141	—	—	—	—	—	—	—	—	—	22 124	3
4 894 940	277 223	—	—	—	—	—	—	—	—	—	72 004	4
4 987 476	419 539	32 566	10 641	—	—	—	—	—	—	—	35 094	5
—	—	—	—	—	—	—	—	—	—	—	10 596	6
1 492 540	112 292	—	—	—	—	—	—	—	—	—	—	7
27 255	1 106	—	—	—	—	—	—	—	—	—	39	8
10 415	456	—	—	—	—	—	—	—	—	—	521	9
99 165	7 184	—	—	—	—	—	—	—	—	—	39	10
420	32 473	—	—	—	—	—	—	—	—	—	1 136	11
—	—	—	—	—	—	—	—	—	—	—	—	12
—	—	—	—	—	—	—	—	—	—	—	3	13
—	—	—	—	—	—	—	—	—	—	—	266	14
134 805	10 642	—	—	—	—	—	—	—	—	—	405	15
63 230	5 008	—	—	—	—	—	—	—	—	—	101	16
176 435	13 731	—	—	—	—	—	—	—	—	—	651	17
16 840	1 095	—	—	—	—	—	—	—	—	—	754	18
—	—	—	—	—	—	—	—	—	—	—	31	19
247 421	15 481	—	—	—	—	—	—	—	—	—	11 068	20
194 135	12 716	—	—	—	—	—	—	—	—	—	605	21
560 235	38 196	—	—	—	—	—	—	—	—	—	1 321	22
—	—	—	—	—	—	—	—	—	—	—	57	23
25 845	1 808	—	—	—	—	—	—	—	—	—	56	24
417 825	29 379	—	—	—	—	—	—	—	—	—	231	25
262 230	19 094	—	—	—	—	—	—	—	—	—	294	26
266 170	19 570	—	—	—	—	—	—	—	—	—	190	27
135	9 584	—	—	—	—	—	—	—	—	—	59	28
337 440	25 804	—	—	—	—	—	—	—	—	—	1 377	29
—	—	—	—	—	—	—	—	—	—	—	2 757	30
75 260	21 199	—	—	—	—	—	—	—	—	—	868	31
—	—	32 566	10 641	—	—	—	—	—	—	—	—	32
217 080	15 641	—	—	—	—	—	—	—	—	—	287	33
200 940	15 108	—	—	—	—	—	—	—	—	—	166	34
167 205	10 357	—	—	—	—	—	—	—	—	—	1 144	35
—	—	—	—	—	—	—	—	—	—	—	64	36
—	—	—	—	—	—	—	—	—	—	—	8	37
24 450	1 615	—	—	—	—	—	—	—	—	—	—	38

該當數字ナレ
 4. 本表ハ經常部臨時事業所屬ノ計ヲ掲記シ盜誤伐其ノ他製品ヲ含マス
 5. 盜誤伐其他製品價格並官收分民收分ハ第52表ト等シ

55 官 行 製 品 賣

年 次 營 林 署	番 號	競 争 契					
		指 名					
		總 價 額	材 積	材 額	材 積	材 額	材 額
		円	m ³	円	m ³	円	
昭和9年度	1						
昭和10年度	2						
昭和11年度	3	572 029	19 277	514 881	1 036	26 961	
昭和12年度	4	371 422	10 928	345 271	585	20 357	
昭和13年度	5						
本 局	6						
岐 阜	7						
莊 川	8						
高 山	9						
古 川	10						
船 津	11						
富 山	12						
金 澤	13						
福 井	14						
敦 賀	15						
大 津	16						
京 都	17						
龜 山	18						
奈 良	19						
高 野	20						
田 邊	21						
新 宮	22						
神 戶	23						
姫 路	24						
山 崎	25						
鳥 取	26						
津 山	27						
岡 山	28						
新 見	29						
三 次	30						
福 山	31						
西 條	32						
廣 島	33						
山 口	34						
日 原	35						
川 本	36						
松 江	37						
倉 吉	38						

拂 事 由 別 (續)

約 賣 拂	番 號	競 争					
		指 名					
		薪 材	材 積	材 額	竹 材	材 積	材 額
材 積	材 額	材 額	材 積	材 額	材 額	副 生 品	
Rm	円	円	東	円	kg	円	
	1						
	2						
	3	224	539			531 370	26 464
	4	120	287			103 520	5 337
	5						
	6						
	7						
	8						
	9						
	10						
	11						
	12						
	13						
	14						
	15						
	16						
	17						
	18						
	19						
	20						
	21						
	22						
	23						
	24						
	25						
	26						
	27						
	28						
	29						
	30						
	31						
	32						
	33						
	34						
	35						
	36						
	37						
	38						

55 官 行 製 品 賣

年 次 營 林 署	番 號	契 意 隨				價 額	價 額
		(1) 公 共 用 公 用 又		材 積	材 積		
		總 價 額	材 積				
昭和9年度	1	—	m ³	—	m ³	—	—
昭和10年度	2	—	—	—	—	—	—
昭和11年度	3	93 916	2 861	42 574	1 045	26 182	—
昭和12年度	4	325 049	5 567	103 630	1 498	40 069	—
昭和13年度	5	440 727	5 849	187 963	993	32 152	—
本 局	6	—	—	—	—	—	—
岐 阜	7	49 754	—	—	—	—	—
莊 川	8	595	15	595	—	—	—
高 山	9	684	254	425	5	41	—
古 川	10	6 759	8	42	—	—	—
船 津	11	26 218	—	—	109	2 112	—
富 山	12	—	—	—	—	—	—
金 澤	13	—	—	—	—	—	—
福 井	14	—	—	—	—	—	—
敦 賀	15	9 453	—	—	—	—	—
大 津	16	36	—	—	—	—	—
京 都	17	4 158	—	—	—	—	—
龜 山	18	17 225	440	17 195	—	—	—
奈 良	19	—	—	—	—	—	—
高 野	20	38 031	383	32 316	34	771	—
田 邊	21	41 408	614	21 839	466	17 873	—
新 宮	22	13 061	207	1 166	96	1 454	—
神 戶	23	—	—	—	—	—	—
姫 路	24	531	5	116	—	—	—
山 崎	25	54 890	1 098	33 312	14	101	—
鳥 取	26	30 340	384	11 329	39	1 804	—
津 山	27	18 769	73	982	106	5 866	—
岡 山	28	4 693	—	—	—	—	—
新 見	29	16 808	4	10	0	1	—
三 次	30	57	—	—	—	—	—
福 山	31	10 212	726	4 856	—	—	—
西 條	32	—	—	—	—	—	—
廣 島	33	43 029	649	28 555	12	135	—
山 口	34	24 266	565	16 707	—	—	—
日 原	35	24 930	346	15 304	112	1 994	—
川 本	36	—	—	—	—	—	—
松 江	37	3 215	78	3 214	—	—	—
倉 吉	38	1 615	—	—	—	—	—

拂 事 由 別 (續)

約 賣 拂										番 號	
公 益 事 業					材 積 價 額						
薪 材	材 積	價 額	材 積	價 額	材 積	價 額	材 積	價 額	副 生 品		
—	Rm	—	—	—	—	—	—	—	—	—	1
—	—	—	—	—	—	—	—	—	—	—	2
—	74	66	—	—	—	603 275	—	—	23 837	1 257	3
—	155	15	—	—	—	3 135 910	—	—	180 921	414	4
—	21	38	35	9	—	2 540 085	—	—	220 198	367	5
—	—	—	—	—	—	—	—	—	—	—	6
—	—	—	—	—	—	624 710	—	—	49 754	—	7
—	—	—	—	—	—	—	—	—	—	—	8
—	—	—	—	—	—	4 485	—	—	218	—	9
—	—	—	—	—	—	88 815	—	—	6 717	—	10
—	—	—	—	—	—	303	—	—	24 106	—	11
—	—	—	—	—	—	—	—	—	—	—	12
—	—	—	—	—	—	—	—	—	—	—	13
—	—	—	—	—	—	—	—	—	—	—	14
—	—	—	—	—	—	116 265	—	—	9 453	—	15
—	—	—	—	—	—	525	—	—	36	—	16
—	—	—	—	—	—	52 125	—	—	4 158	—	17
—	—	—	—	—	—	1 390	—	—	26	4	18
—	—	—	—	—	—	—	—	—	—	—	19
—	21	38	—	—	—	86 426	—	—	4 740	166	20
—	—	—	—	—	—	41 170	—	—	1 696	—	21
—	—	—	—	—	—	144 360	—	—	10 372	69	22
—	—	—	—	—	—	—	—	—	—	—	23
—	—	—	—	—	—	6 000	—	—	415	—	24
—	—	—	—	—	—	285 121	—	—	21 464	13	25
—	—	—	—	—	—	231 005	—	—	17 207	—	26
—	—	—	—	—	—	147 735	—	—	11 918	3	27
—	—	—	—	—	—	60	—	—	4 666	17	28
—	—	—	—	—	—	207 680	—	—	16 797	—	29
—	—	—	—	—	—	—	—	—	—	57	30
—	—	—	—	—	—	72 820	—	—	5 356	—	31
—	—	—	—	—	—	—	—	—	—	—	32
—	—	—	—	—	—	196 395	—	—	14 334	5	33
—	—	—	—	—	35	9	—	—	7 526	24	34
—	—	—	—	—	—	116 805	—	—	7 624	8	35
—	—	—	—	—	—	—	—	—	—	—	36
—	—	—	—	—	—	—	—	—	—	1	37
—	—	—	—	—	—	24 450	—	—	1 615	—	38

55 官 行 製 品 賣

年 次 營 林 署	番 號	隨 意 契			
		(3) 地 元 特 有 / 産 業 = 必 要 ナ ル 薪 材 炭 材 副 産 物 又 ハ			
		總 價 額	材 積	材 價	材 額
		m ³	円	m ³	円
昭和9年度	1	—	—	—	—
昭和10年度	2	—	—	—	—
昭和11年度	3	4 049	58	470	868
昭和12年度	4	8 835	10	67	1 980
昭和13年度	5	21 567	307	6 465	1 106
本 局	6	—	—	—	—
岐 阜	7	—	—	—	—
莊 川	8	—	—	—	—
高 山	9	944	—	—	—
古 川	10	—	—	—	—
船 津	11	712	—	—	18 712
富 山	12	—	—	—	—
金 澤	13	3	—	—	—
福 井	14	—	—	—	—
敦 賀	15	—	—	—	—
大 津	16	—	—	—	—
京 都	17	—	—	—	—
龜 山	18	2 885	—	—	—
奈 良	19	—	—	—	—
高 野	20	518	—	—	—
田 邊	21	—	—	—	—
新 宮	22	374	—	—	—
神 戶	23	—	—	—	—
姫 路	24	—	—	—	—
山 崎	25	6 266	283	6 266	—
鳥 取	26	178	—	—	—
津 山	27	—	—	—	—
岡 山	28	—	—	—	—
新 見	29	938	—	—	—
三 次	30	—	—	—	—
福 山	31	2 969	—	—	—
西 條	32	—	—	—	—
廣 島	33	642	—	—	—
山 口	34	1 744	—	—	—
日 原	35	3 297	24	199	13 394
川 本	36	—	—	—	—
松 江	37	97	—	—	—
倉 吉	38	—	—	—	—

拂 事 由 別 (續)

約 賣 拂						番 號
家 庭 工 業 用 材 ヲ 其 ノ 業 ヲ 營 ム 地 元 民 =						
薪 材	材 積	材 價	材 額	木 炭	副 生 品	
	Rm	円	東 円	kg	円	
—	—	—	—	—	—	1
—	—	—	—	—	—	2
1 130	—	1 697	—	—	—	3
3 102	—	3 621	—	—	—	4
11 795	—	12 218	—	—	—	5
—	—	—	—	—	—	6
—	—	—	—	—	—	7
—	—	—	—	—	—	8
1 686	—	944	—	—	—	9
—	—	—	—	—	—	10
—	—	—	—	—	—	11
—	—	—	—	—	—	12
—	—	—	—	—	—	13
—	—	—	—	—	—	14
—	—	—	—	—	—	15
—	—	—	—	—	—	16
—	—	—	—	—	—	17
1 320	—	2 197	—	—	—	18
—	—	—	—	—	—	19
—	—	—	—	—	—	20
—	—	—	—	—	—	21
631	—	310	—	—	—	22
—	—	—	—	—	—	23
—	—	—	—	—	—	24
—	—	—	—	—	—	25
463	—	178	—	—	—	26
—	—	—	—	—	—	27
—	—	—	—	—	—	28
701	—	938	—	—	—	29
—	—	—	—	—	—	30
2 306	—	2 969	—	—	—	31
—	—	—	—	—	—	32
504	—	516	—	—	—	33
1 583	—	1 602	—	—	—	34
2 386	—	2 474	—	—	—	35
—	—	—	—	—	—	36
215	—	90	—	—	—	37
—	—	—	—	—	—	38

56 官 行 研 伐

Table with columns for year (昭和9-12), material type (材種), and financial data (資材) including volume (積) and price (價) for current and previous years.

備考 1. 昭和十二年度生産中資材前年度ヨリ越ガ昭和十一年度「生産未了翌年度へ越」ヨリモ (イ) 素材 材積 199m³880 價格 3 335圓54 増加シ處分十一年度ヨリ越ニ於テ同量減少セルハ十一年度ニ於ケル處...

事 業 成 績 其 一 (經常部) (累年比較)

Table with columns for production (生産) and financial data (生産済) including volume (積) and price (價) for current and previous years.

(ロ) 副産品 金額相違セルハ備考3ノ(イ)ノ事由ニヨル (ハ) テレピン ロジンノ價格相違セルハ誤記訂正ニヨルモノナリ (ニ) 素材 金額材積相違セルハ備考1ノ(イ)ノ事由ニヨルモノナリ...

56 官 行 斫 伐

年 次	項 別	費				收 支 計 算		
		實 行 額				收 入 金 額	支 出 金 額	差引收入超過 金 額
		總 額	製 作 費	運 搬 費	處 理 費			
昭和9年度	總 數	969 251.350	379 503.600	256 318.860	333 428.890	2 389 030.344	1 878 715.753	510 314.591
	生 産	708 073.417	379 503.600	255 296.590	73 273.222	2 389 030.344	1 878 715.753	510 314.591
	處 分	1 101.683	—	1 022.270	79.413			
	試 験	1 495.500	—	—	1 495.500			
	共 通	258 580.750	—	—	258 580.750			
昭和10年度	總 數	895 493.150	357 687.542	213 709.009	324 096.599	1 789 809.871	1 587 010.765	202 799.106
	生 産	728 858.380	357 687.542	213 709.009	152 461.829	1 789 809.871	1 587 010.765	202 799.106
	處 分	378.100	—	—	378.100			
	試 験	2 508.100	—	—	2 508.100			
	共 通	168 748.570	—	—	168 748.570			
昭和11年度	總 數	1 221 793.890	481 987.636	254 056.632	365 369.222	2 411 625.277	2 012 767.616	398 857.661
	生 産	829 966.660	481 987.636	254 056.632	92 922.392	2 411 625.277	2 012 767.616	398 857.661
	處 分	577.600	—	—	577.600			
	設 備	120 380.400	—	—	—			
	試 験	944.180	—	—	944.180			
共 通	270 925.050	—	—	270 925.050				
昭和12年度	總 數	1 210 894.130	476 167.388	308 692.729	426 034.013	2 716 325.485	2 081 864.614	634 460.871
	生 産	969 496.220	476 167.388	308 511.629	134 817.203	2 716 325.485	2 081 864.614	634 460.871
	處 分	6 748.330	—	151.100	6 567.230			
	設 備	—	—	—	—			
	試 験	944.180	—	—	944.180			
共 通	234 649.580	—	—	234 649.580				

事 業 成 績 共 一 (續)

營 林 署	材 種	生 産 濟											
		當 年 度						前 年 度 ヨリ 越					
		材 積		價 額		材 積		價 額		材 積		價 額	
		m³	円	m³	円	m³	円	m³	円	m³	円	m³	円
昭和十三年度	總 數	—	—	633 835.570	—	—	453 511.237	—	—	2 147 413.154	—	—	429 396.547
	用材立木	(304.32)	507.880	192 241.20	3 034 583 210.248	15 974.51	0.748 11 951.340	—	—	—	—	—	24 495.00 1.168 28 614.589
	薪材立木	(780.00)	0.560 436.490	63 665.71	0.390 24 811.942	25 635.00	0.206 5 292.340	—	—	—	—	—	34 286.00 0.210 7 215.513
	竹材立木	8 617.00	0.288 2 478.120	(132.07)	3.058 405.180	—	—	—	—	—	—	—	—
	素 材	2 427.03	8.950 21 221.810	—	—	39 394.06	7.805 307 457.728	105 586.87	11.411 1 204	—	—	—	33 287.28 7.831 —
	製 材	—	—	—	—	3 105.186	29.604 91 926.516	14 303.693	35.459 50 724.549	875.906	3 195.972	29.436	260 657.794
	薪 材	—	—	—	—	—	—	24 506.31Rm	0.933 22 766.142	244.00Rm	0.757	94 076.110	
	木 炭	—	—	—	—	819.010kg	0.044 36 387.244	6 210.240kg	0.058 362 661.823	750 510kg	0.051	184.750	
	パ ル プ	—	—	—	—	—	—	—	3 195.060kg	0.415 13 243.699	—	—	38 601.191
	其 他	—	—	763.900	—	—	496.069	—	—	36 661.035	—	—	46.600
岐阜	總 數	—	—	—	—	—	—	—	—	—	—	—	—
	木 炭	—	—	—	—	—	—	—	—	—	—	—	—
莊川	總 數	—	—	9 786.560	—	—	88 351.251	—	—	175 414.289	—	—	51 118.739
	用材立木	4 269.00	0.569 2 431.130	3 723.00	0.840 3 129.000	—	—	—	—	—	—	—	4 572.00 0.546 2 498.000
薪材立木	4 863.00	0.034 167.830	960.00	0.050 48.000	—	—	—	—	—	—	—	1 680.00 0.032 54.860	
素 材	501.12	14.343 7 187.600	6 738.29	8.147 54 900.736	2 928.83	27.716 81 177.805	2 530.23	6.039 15 282.130	678.02	34.987	23 722.537		
製 材	—	—	—	—	383.392	47.341 18 150.230	1 304.178	38.884 50 712.801	—	—	—	—	
木 炭	—	—	—	—	248.555kg	0.048 12 063.448	728 725kg	0.059 43 476.603	195 385kg	—	—	9 561.212	
其 他	—	—	—	—	—	—	—	—	—	—	—	—	47.080
高山	總 數	—	—	52 320.100	—	—	20 056.685	—	—	88 000.595	—	—	39 301.289
	用材立木	8 696.74	5.973 51 949.010	922.00	0.660 609.300	—	—	—	—	—	—	—	849.00 0.479 407.510
薪材立木	3 553.00	0.104 371.090	4 619.00	0.160 740.000	—	—	—	—	—	—	—	4 577.00 0.145 665.990	
素 材	—	—	—	—	380.66	32.394 12 331.230	3 210.74	20.850 66 945.870	1 704.18	16.120	27 471.920		
製 材	—	—	—	—	90.00	43.859 3 947.376	303.594	36.603 11 112.603	65.00	46.897	3 048.352		
木 炭	—	—	—	—	66.000kg	0.036 2 428.779	170.650kg	0.055 9 400.542	141 755kg	0.054	7 707.517		
其 他	—	—	—	—	—	—	—	—	—	—	—	—	—
古川	總 數	—	—	9 902.370	—	—	18 536.453	—	—	70 992.713	—	—	1 0291.23
	用材立木	10 762.00	0.890 9 576.350	150.00	0.346 52.030	—	—	—	—	—	—	—	—
薪材立木	4 807.00	0.068 325.370	1 929.00	0.039 76.330	—	—	—	—	—	—	—	4 807.00 0.677 325.370	
素 材	—	—	—	—	2 017.08	3.922 7 911.798	7 795.77	5.307 41 375.638	86.20	5.916	510.000		
製 材	—	—	—	—	—	—	—	—	—	—	—	—	
木 炭	—	—	—	—	—	—	—	—	—	—	—	—	
其 他	—	—	—	—	200.595kg	0.052 10 496.295	533.820kg	0.0552 9 440.775	205 695kg	0.045	9 455.860		

8. (イ) 生産資材當年度欄中用材 304.32m³ 507圓880 立木薪材同欄 = 於テ 780.00m³436圓490 増セルハ國有林臨時斫伐事業費ヨリ組入タルニヨル
(ロ) 昭和十三年度生産資材當年度欄中素材 (132m³07 405圓180) ハ森林費ヨリ 2 427m³03.21 221圓810 ハ國有林臨時斫伐事業費ヨリ夫々事業資材トシテ拂出セルモノナリ
9. 昭和十三年度分處分「前年度ヨリ越」ガ昭和十二年度「翌年度へ越」ヨリモ
(イ) 素材 材積 31m³54 金額 109圓625 増加セルハ當年度ニ至リ右金額未納ノ爲契約解除トナシ前年度ニ於ケル處分未了翌年度へ越トシテ處理セララルニヨル
(ロ) 薪材 材積 87Rm13 金額 101圓22 増加セルハ前項9ノ(イ)ト同一事由ニ依ル
(ハ) 製材 材積 0.055 増加セルハ昭和十二年度ノ誤謬ヲ發見セルヲ訂正ノタメナリ
10. 生産 製材價格中ニハ國定設備費當年度償還額 31 482圓536 ヲ含ムモノナリ
11. 處分當年度賣拂其他價格中ニハ種子拂下代 5 712圓290 ヲ含ムモノナリ

56 官 行 斫 伐

管 林 署	材 種	處 分											
		前 年 度 ヲ 越			當 年 度 處 分						翌 年 度 へ 越		
		材 積	額		材 積	額		材 積	額		材 積	額	
單 價	總 額		單 價	總 額		單 價	總 額		單 價	總 額			
		m³	円	円	m³	円	円	m³	円	円	m³	円	円
總 數				169 040.669		2 415 828.623		(405.180) 566 234.909				504 282.207	
用材立木													
薪材立木													
竹材立木													
素 材	6 934.39		98 711.618	81 069.98	20.379	1 652 181.446	(132.07) 6 578.79	3.068 405.180) 50.724 333 705.569		24 740.42	12.454	308 119.557	
松 脂		14.235											
製 材	1 743.004		51 039.154	7 969.901	40.246	320 758.642	5 605.926	41.473 232 494.873		2 470.87	30.075	74 310.940	
薪 材	1 032Rm69	29.282	1 160 074	22 092 Rm29	1.332	29 430.858	46kg			3 446Rm71	0.955	3 291.781	
木 炭	333 405kg	1.123	15 397.801	5020412kg	0.073	367 305.109		0.047 22.079	1522 768kg	0.059	89 439.699		
パ ル プ	577 640kg	0.046	1 970.112	32 566.00	0.327	10 640.910			5 161.00kg	0.415	2 141.815		
其 他		0.338	761.910			35 511.658			12.388		26 978.415		
岐阜總 數			1 721.355			110 776.090	15kg		0 860		528.165		
木 炭	31 920kg		1 721.355	1441 435kg	0.077	110 776.090		0.057 0.860	9165kg	0.057	528.165		
莊川總 數		0.054	2 942.618			65 172.210			92 143.469		1 909.491		
用材立木													
薪材立木													
素 材				1 948.81	29.937	58 341.930	967.41	46.892 45 365.185	12.61	33.353	405.570		
製 材	53.440	53.912	2 881.058	85.089	66 810	5 684.940	1 246.423	37.530 46 778.284	26.106	38.345	1 001.083		
木 炭	1 200kg	0.051	61.560	27 255kg	0.041	1 106.340	(694 045kg	0.059 41 013.110)	8625kg	0.058	502.838		
其 他						39.000							
高山總 數			506.890			22 795.740			108 631.380		9 292.802		
用材立木													
薪材立木													
素 材	40.660	12.467	506.890	1 228.74	16.946	20 822.280	1 720.42	57.357 98 678.810	302.26	29.718	8 982.480		
製 材				4.520	11.670	52.750	292.198	34.061 9 952.570	6.876	45.130	310.322		
木 炭				10 415kg	0.044	456.010	(160.235kg	0.054 8 758.997					
其 他						520.500							
薪 材				1686Rm14	0.560	944.200							
古川總 數						51 365.440			67 833.220		5 143.582		
用材立木													
薪材立木													
素 材				5 240.44	8.420	44 141.940	1 435.74	47.246 67 833.220	1 119.59	4.528	5 069.580		
製 材													
木 炭						99 165kg	0.072	7 184.780	(4344655kg	0.052 22 991.440)			
其 他						38.720					74.002		

12. 處分轉換其他欄内譯

(イ) 保管轉換 轉換先 大阪國有材産物販賣所

材 積 金 額

素 材	6 566m³580	333 393圓534
製 材	5 605m³043	232 477圓255
計	12 171m³623	565 870圓789
(ロ) 寄贈		
素 材	12.210	3 12.035
製 材	0.883	17.618
木 炭	465kg	22.079
其 他		12.388
計		364.120

事 業 成 績 其 一 (續)

項 別	經 費				收 支 計 算		
	實 行 額				收 入 金 額	支 出 金 額	差 引 收 入 超 過 金 額
	總 額	製 作 費	運 搬 費	處 理 費			
	円	円	円	円	円	円	
總 數	1 512 261.360	714 401.276	325 336.876	472 524.208	3 915 742.286	2 745 445.190	1 170 297.096
生 産	1 177 631.284	714 401.276	325 278.876	137 951.132			
處 分	4 339.466		57.000	4 282.466	3 915 742.286	2 745 445.190	1 170 297.096
共 通	330 290.610			330 290.610			
總 數	2 924.000			2 924.000			
處 分	2 924.000			2 924.000	111 305.115	1 721.355	109 583.760
總 數	118 466.743	60 536.721	22 258.889	35 671.133			
生 産	92 925.894	60 536.721	22 258.889	10 130.284			
共 通	25 540.849			25 540.849	210 343.909 (41 013.110)	229 475.646	(-)19 131.737 (-) (21 886.373)
總 數	60 149.190	28 708.630	14 075.220	17 365.340			
生 産	47 027.295	28 708.630	14 075.220	4 243.445			
共 通	13 121.895			13 121.895	180 021.211 (8 758.997)	127 808.774	52 212.437 (60 971.434)
總 數	55 204.199	30 672.690	10 387.670	14 143.839			
生 産	44 337.005	30 672.690	10 387.670	3 276.645			
共 通	10 867.194			10 867.194	134 633.472 (22 991.440)	81 283.943	53 349.529 (76 340.969)

(-) 事業實材 素材 (132.070 405.180)

12. 經費總額 1 512 261圓360 中ニハ設備費 54 281圓002 ヲ含ムモノナリ。

13. 實拂總額 2 415 828圓623

内 {官收分 2 137 857圓560 民收分 277 971圓063ナリ

14. 收支計算差引收入超過ニ於テ (-) ヲ附スル支出額超過ヲ示セルモノナリ。

15. 收支計算收入額ニハ他費目ニ轉換ノモノヲ含ム。

16. 岐阜管轄處分ニ係ル木炭ハ莊川高山古川船津各管轄署ヨリ保管轉換ヲ受ケタルモノナリ。

17. 收支計算差引收入超過ニ於テ (-) ヲ附セルハ備考16ニ於ケル岐阜管轄署ニ轉換セル木炭ヲ收支計算ノ場合ニ限リ各管轄署ニ算入セルモノナリ。

56 官 行 研 伐

營林署	項別	經 費				收 支 計 算		
		實 行 額				收 入 金 額	支 出 金 額	差引收入超過 金 額
		總 額	製 作 費	運 搬 費	處 理 費			
		円	円	円	円	円	円	
船津	總數	166 081.450	81 399.420	40 345.830	44 336.200	—	—	—
	生產	133 233.303	81 399.420	40 345.830	11 488.053	478 072.844 (8 430.710)	361 657.800	116 415.044 (124 845.754)
	共通	32 848.147	—	—	32 848.147			
富山	總數	319.240	56.800	—	40.140	—	—	—
	生產	72.237	56.800	—	15.437	—	96.310 (一)	96.3105
	共通	247.003	—	—	247.003			
金澤	總數	1 663.424	1 119.460	15.480	528.484	—	—	—
	生產	1 198.737	1 119.460	15.480	63.797	3 956.930	3 000.418	956.512
	共通	464.687	—	—	464.687			
福井	總數	1 296.990	870.030	21.140	405.820	—	—	—
	生產	940.522	870.030	21.140	49.352	4 214.800	2 716.139	1 498.661
	共通	356.468	—	—	356.468			
敦賀	總數	11 543.330	6 405.875	1 736.505	3 400.950	—	—	—
	生產	9024.358	6 405.875	1 736.505	881.978	20 697.904	15 819.417	4 878.487
	共通	2 518.972	—	—	2 518.972			
大津	總數	10 059.464	7 314.790	9.960	2 734.714	—	—	—
	生產	7 856.838	7 314.790	9.960	532.088	15 101.522	13 117.718	1 983.804
	共通	2 202.626	—	—	2 202.626			

事 業 成 績 其 一 (續)

營林署	材種	生 產														
		當 年 度						前 年 度 同 期 比			生 產 濟			生 產 未 了 翌 年 度 へ 越		
		材 積	價 額		材 積	價 額		材 積	價 額		材 積	價 額		材 積	價 額	
			單 價	總 額		單 價	總 額		單 價	總 額		單 價	總 額			
		m ³	円	円	m ³	円	円	m ³	円	円	m ³	円	円			
京都	總數	—	—	18 089.590	—	—	362.694	—	—	47 512.688	—	—	1 819.252	—	—	
	用材立木	6 780.85	2.505	16 987.048	—	—	—	—	—	—	—	—	470.00	3.069	1 442.679	
	薪材立木	2 401.33	0.458	1 098.912	183.00	0.664	121.530	—	—	—	—	—	252.00	0.447	112.553	
	素 材	—	—	—	65.59	3.677	241.164	4 803.64	6.761	32 477.268	63Rm57	1.247	79.270	—	—	
	薪 材	—	—	—	—	—	—	1 103Rm95	1.094	1 207.816	244.00	1.247	184.750	—	—	
	木 炭 其 他	—	—	—	—	—	—	163.925kg	0.081	13 274.634	—	0.757	—	—	—	
魚山	總數	—	—	25 501.460	—	—	11 046.100	—	—	59 650.873	—	—	26 000	—	—	
	用材立木	4 012.00	5.775	23 169.210	—	—	—	—	—	—	—	—	—	—	—	
	薪材立木	2 042.00	1.141	2 329.450	112.00	0.152	17.000	—	—	—	—	—	46.00	0.565	26.000	
	素 材	—	—	—	649.21	16.988	11 029.100	3 905.41	14.028	54 786.717	—	—	—	—	—	
	薪 材	—	—	—	—	—	—	3 025Rm38	1.275	3 856.686	—	—	—	—	—	
	其 他	—	—	3,000	—	—	—	—	—	1 007.470	—	—	—	—	—	
奈良	總數	—	—	9 437.680	—	—	217.220	—	—	14 582.084	—	—	—	—	—	
	用材立木	1 788.00	3.513	6 281.930	—	—	—	—	—	—	—	—	—	—	—	
	薪材立木	1 036.00	1.412	1 462.590	—	—	—	—	—	—	—	—	—	—	—	
	竹材立木	455.50	0.371	1 690.760	—	—	—	—	—	—	—	—	—	—	—	
	素 材	—	—	—	—	—	—	1 788.52	4.735	8 468.447	—	—	—	—	—	
	薪 材 其 他	—	—	—	—	—	—	1 479Rm10	1.522	2 251.107	—	—	—	—	—	
高野	總數	—	—	206 488.660	—	—	60 776.197	—	—	342 716.505	—	—	64 127.471	—	—	
	用材立木	21 874.43	9.410	205 847.760	—	—	—	—	—	—	—	—	—	—	—	
	薪材立木	2 208.00	0.286	631.900	929.00	0.642	59.670	—	—	—	—	—	122.00	0.197	24.000	
	素 材	—	—	—	6 783.85	8.167	55 400.320	13 672.73	21.402	292 623.478	7 249.44	8.520	61 765.23	—	—	
	製 材	—	—	—	245.444	21.660	5 316.207	1 164.861	29.730	34 631.122	87.976	26.256	2 309.861	—	—	
	木 炭 薪 其 他	—	—	—	—	—	—	239 785kg	51.945	12 455.719	660kg	0.043	28.380	—	—	
田邊	總數	—	—	31 194.340	—	—	16 246.616	—	—	133 899.680	—	—	21 697.706	—	—	
	用材立木	15 693.00	1.954	30 663.010	—	—	—	—	—	—	—	—	—	—	—	
	薪材立木	1 533.00	0.347	531.330	781.00	0.077	59.970	—	—	—	—	—	748.00	0.315	236.000	
	素 材	—	—	—	1 743.00	6.875	11 983.027	4 413.01	15.037	66 357.734	3 424.00	4.972	17 025.030	—	—	
	製 材	—	—	—	240.00	17.515	4 203.619	1 982.561	29.255	57 999.127	237.000	18.720	4 436.676	—	—	
	木 炭 薪 其 他	—	—	—	—	—	—	161 325kg	0.057	9 215.386	—	—	—	—	—	

56 官 行 斫 伐

管 林 署	材 種	處 分												
		前年度ヨリ越			當 年 度			處 分			翌年度へ越			
		材積	價 單價	額 總額	材積	價 單價	額 總額	材積	價 單價	額 總額	材積	價 單價	額 總額	
m³	円	円	m³	円	円	m³	円	円	m³	円	円			
京都	總數	—	—	4 109.630	—	—	82 957.131	—	—	—	—	—	8 371.406	
	用材立木	—	—	—	—	—	—	—	—	—	—	—	—	
	薪材立木	—	—	—	—	—	—	—	—	—	—	—	—	
	素 材	461.12	5.913	2 726.480	4 548.18	15.310	69 632.715	—	—	—	—	716.58	6.079	4 356.705
	薪 材	531Rm55	0.915	486.322	874Rm10	1.860	1 625.866	—	—	—	—	761Rm40	0.971	739.471
	木 炭	16 245kg	0.055	896.828	142 370kg	0.079	11 252.724	—	—	—	—	37 800kg	0.078	2 948.400
	其 他	—	—	—	—	—	445.826	—	—	—	—	—	—	326.830
龜山	總數	—	—	3 093.020	—	—	40 031.132	—	—	—	—	—	36 672.850	27 916.370
	用材立木	—	—	—	—	—	—	—	—	—	—	—	—	—
	薪材立木	—	—	—	—	—	—	—	—	—	—	—	—	—
	素 材	255.70	12.075	3 087.620	1 357.95	25.351	34 424.890	821.43	44.645	6 672.850	1 981.73	13.704	27 157.440	—
	薪 材	—	—	—	2 996Rm12	1.619	4 852.452	—	—	—	28Rm66	0.552	15.830	—
	其 他	—	—	5.400	—	—	753.790	—	—	—	—	—	—	743.100
奈良	總數	—	—	—	—	—	22 913.123	—	—	—	—	—	—	798.670
	用材立木	—	—	—	—	—	—	—	—	—	—	—	—	—
	薪材立木	—	—	—	—	—	—	—	—	—	—	—	—	—
	竹材立木	—	—	—	—	—	—	—	—	—	—	—	—	—
	素 材	—	—	—	1 788.52	9.136	16 339.192	—	—	—	—	—	—	—
	薪 材	—	—	—	1 479Rm10	2.121	3 136.750	—	—	—	—	—	—	—
	其 他	—	—	—	—	—	3 437.181	—	—	—	—	—	—	798.670
高野	總數	—	—	43 669.303	—	—	498 591.550	—	—	—	—	—	23 075.781	148 113.153
	用材立木	—	—	—	—	—	—	—	—	—	—	—	—	—
	薪材立木	—	—	—	—	—	—	—	—	—	—	—	—	—
	素 材	1 992.90	19.488	38 837.820	9 436.22	48.841	460 882.440	198.84	72.790	14 473.555	6 030.57	20.243	122 078.420	—
	製 材	1 79.408	25.846	4 636.893	473.966	37.094	17 534.030	199.911	43.030	8 602.226	670.392	28.625	19 189.779	—
	木 炭	5 740kg	0.034	194.590	151 432kg	0.060	9 069.110	—	—	—	94 093kg	0.051	4 789.334	—
	薪 材	—	—	—	21Rm43	1.800	38.560	—	—	—	35Rm67	1.073	38.270	—
	其 他	—	—	—	—	—	11 067.410	—	—	—	—	—	—	2 017.350
田邊	總數	—	—	5 226.737	—	—	131 393.23	—	—	—	—	—	61 228.890	19 036.364
	用材立木	—	—	—	—	—	—	—	—	—	—	—	—	—
	薪材立木	—	—	—	—	—	—	—	—	—	—	—	—	—
	素 材	136.57	14.308	1 954.090	3 009.70	24.866	74 840.990	648.31	39.783	25 791.989	891.57	16.246	14 484.256	—
	製 材	155.365	14.412	2 239.081	1 109.171	39.757	44 097.220	822.484	43.086	35 436.901	206.271	21.967	4 531.108	—
	木 炭	19 680kg	0.044	864.150	181.005kg	0.062	11 250.200	—	—	—	—	—	—	—
	薪 材	—	—	—	550.67	1.089	599.799	—	—	—	—	—	—	—
	其 他	—	—	169.416	—	—	605.021	—	—	—	—	—	—	21.000

事 業 成 績 其 一 (續)

項 別	經 費				收 入 支 出 計 算		
	實 行 額				收 入 金 額	支 出 金 額	差引收入超過 金額
	總 額	製 作 費	運 搬 費	處 理 費			
円	円	円	円	円	円	円	
總數	31 284.700	16 969.300	4 504.560	9 810.840	—	—	—
生產	22 761.311	16 969.300	4 504.560	1 287.451	93 147.789	53 441.570	39 706.219
共通	8 523.389	—	—	8 523.389			
總數	24 350.764	8 490.600	8 066.880	7 793.284	—	—	—
生產	17 346.343	8 490.600	8 066.880	788.863	104 646.352	62 769.893	41 876.459
共通	7 004.421	—	—	7 004.421			
總數	5 317.713	3 066.900	41.350	2 209.463	—	—	—
生產	3 656.448	3 066.900	41.350	548.198	23 711.793	14 582.084	9 129.709
共通	1 661.265	—	—	1 661.265			
總數	132 757.214	59 444.200	42 671.630	30 641.384	—	—	—
生產	104 057.410	59 444.200	42 671.630	1 941.580	733 907.955	450 513.279	283 394.676
共通	28 699.804	—	—	28 699.804			
總數	105 302.053	43 257.975	34 538.952	27 505.126	—	—	—
生產	83 325.983	43 257.975	34 538.952	5 529.056	233 356.190	160 824.123	72 532.067
共通	21 976.070	—	—	21 976.070			

56 官 行 斫 伐

營林署	項 別	經 費				收 支 計 算		
		實 行 額				收 入 金 額	支 出 金 額	差引收入超過 金 額
		總 額	製 費 作	運 搬 費	處 理 費			
新 宮	總 數	154 995.803	74 990.190	37 832.290	42 173.323	—	—	—
	生 產	122 902.392	74 990.190	37 832.290	10 079.912	290 869.286	232 148.437	58 720.849
	共 通	32 093.411	—	—	32 093.411			
神 戶	總 數	4 281.312	2 603.610	44.330	1 633.372	—	—	—
	生 產	2 793.448	2 603.610	44.330	145.508	17 498.428	11 618.698	5 879.730
	共 通	1 487.864	—	—	1 487.864			
姫 路	總 數	6 966.291	4 812.850	56.850	2 096.591	—	—	—
	生 產	4 905.894	4 812.850	56.850	36.194	20 916.669	16 502.313	4 414.356
	共 通	2 060.397	—	—	2 060.397			
山 崎	總 數	87 523.225	37 559.542	24 764.208	25 199.475	—	—	—
	生 產	67 031.363	37 559.542	24 764.208	4 707.613	234 324.190	140 802.802	93 521.388
	共 通	20 491.862	—	—	20 491.862			
鳥 取	總 數	114 696.099	40 804.820	16 208.450	57 682.829	—	—	—
	生 產	90 310.190	40 804.820	16 208.450	33 296.920	158 170.643	144 986.733	13 183.910
	共 通	24 385.909	—	—	24 385.909			

事 業 成 績 其 一 (續)

營林署	材 種	生 產													
		資 材						生 產 濟			生 產 未 了 翌 年 度 へ 越				
		當 年 度		前 年 度 ヨ リ 越				生 產 濟			生 產 未 了 翌 年 度 へ 越				
		材 積	價 額	材 積	價 額	材 積	價 額	材 積	價 額	材 積	價 額	材 積	價 額		
m ³	円	m ³	円	m ³	円	m ³	円	m ³	円	m ³	円				
津山	總 數	—	—	22 696.120	—	—	8 941.375	—	—	61 694.904	—	—	15 818.695		
	用材立木	8 358.00	2.526	21 113.870	—	—	—	—	—	—	—	—	527.00	0.977	515.220
	薪材立木	4 801.18	0.323	1 553.050	860.00	0.369	317.560	—	—	—	—	—	2 945.00	0.286	841.200
	竹材立木	142束	0.196	27.800	—	—	—	—	—	—	—	—	—	—	—
	素 材	—	—	—	976.13	6.261	6 111.675	5 717.91	5.448	31 152.322	1 391.74	9.386	13 063.463		
	製 材	—	—	—	171.00	12.890	2 204.254	284.139	31.301	8 893.916	13.180	35.432	467.000		
	薪 材	—	—	—	—	—	—	509Rm49	0.725	369.558	—	—	—		
	木 炭	—	—	—	7 020kg	0.044	307.886	330 805kg	0.062	20 395.492	21 175kg	0.042	888.812		
	其 他	—	—	1.400	—	—	—	—	—	883.616	—	—	43.000		
岡山	總 數	—	—	11 290.150	—	—	—	—	—	27 307.422	—	—	—		
	用材立木	3 229.88	3.169	10 235.210	—	—	—	—	—	—	—	—	—		
	薪材立木	835.00	1.229	1 026.190	—	—	—	—	—	—	—	—	—		
	竹材立木	138束	0.076	10.550	—	—	—	—	—	—	—	—	—		
	素 材	—	—	—	—	—	—	3 023.13	5.106	15 436.755	—	—	—		
	薪 材	—	—	—	—	—	—	389Rm71	1.126	438 826	—	—	—		
	木 炭	—	—	—	—	—	—	154 920kg	0.057	8 774.401	—	—	—		
	其 他	—	—	18.200	—	—	—	—	—	2 657.440	—	—	—		
新見	總 數	—	—	13 359.330	—	—	11 522.817	—	—	72 803.176	—	—	9 682.840		
	用材立木	5 570.46	1.594	8 878.380	—	—	—	—	—	—	—	—	—		
	薪材立木	6 403.90	0.699	4 479.560	3 156.00	0.448	1 413.140	—	—	—	5 260.00	0.364	1 913.210		
	素 材	—	—	—	216.00	13.024	2 813.300	2 838.36	6.371	18 082.040	1 060.29	5.107	5 414.760		
	製 材	—	—	—	315.71	20.495	6 470.757	636.842	29.516	18 796.986	—	—	—		
	薪 材	—	—	—	—	—	—	857Rm84	0.837	718.103	—	—	—		
	木 炭	—	—	—	30 270kg	0.027	825.620	499 680kg	0.065	32 765.087	46 790kg	0.050	2 354.870		
	其 他	—	—	1,390	—	—	—	—	—	2 440.960	—	—	—		
三次	總 數	—	—	2 916.880	—	—	—	—	—	10 393.562	—	—	—		
	用材立木	2 231.00	1.047	2 336.950	—	—	—	—	—	—	—	—	—		
	薪材立木	47.00	0.298	14.000	—	—	—	—	—	—	—	—	—		
	素 薪	—	—	—	—	—	—	1 801.18	2.837	5 110.525	—	—	—		
	薪 材	—	—	—	—	—	—	60Rm34	0.792	47.787	—	—	—		
	其 他	—	—	565.930	—	—	—	—	—	5 235.250	—	—	—		
福山	總 數	—	—	14 576.730	—	—	4 250.660	—	—	51 949.064	—	—	1 413.700		
	用材立木	8 669.01	1.258	10 896.010	2 448.00	1.499	3 671.320	—	—	—	—	—	—		
	薪材立木	5 100.00	0.696	3 551.670	406.00	1.427	579.340	—	—	—	1 429.00	0.616	872.550		
	竹材立木	349束	0.150	52.350	—	—	—	—	—	—	—	—	—		
	素 材	—	—	—	—	—	—	8 717.83	3.768	32 852.526	261.00	2.073	541.150		
	薪 材	—	—	—	—	—	—	3 810Rm49	0.952	3 626.460	—	—	—		
	木 炭	—	—	—	—	—	—	222 150kg	0.055	12 159.768	—	—	—		
	其 他	—	—	76.700	—	—	—	—	—	3 310.310	—	—	—		

56 官 行 研 伐

營林種	處 分											
	前年度ヨリ越			當 年 度 處 分						翌年度へ越		
	材 積	價 額		材 積	價 額		材 積	價 額		材 積	價 額	
單價		總額	單價		總額	單價		總額	單價		總額	
林 畧	m³	円	円	m³	円	円	m³	円	円	m³	円	円
津山總數	—	—	4 888.710	—	—	97 270.385	—	—	2 943.548	—	—	9 800.416
用材立木	—	—	—	—	—	—	—	—	—	—	—	—
薪材立木	—	—	—	—	—	—	—	—	—	—	—	—
竹材立木	—	—	—	—	—	—	—	—	—	—	—	—
素 材	63.05	4.807	303.076	5 349.47	12.269	65 632.654	—	—	—	431.49	5.263	2 271.143
製 材	158.93	28.354	4 506.460	352.653	41.500	14 635.256	90.416	32.556	2 943.548	—	—	—
薪 材	—	—	—	89Rm49	1.220	109.170	—	—	—	420Rm00	5.940	249.310
木 炭	—	—	—	224.790kg	0.074	16 703.205	—	—	—	106.015kg	0.061	6477.908
其 他	—	—	79.174	—	—	190.100	—	—	—	—	—	802.055
岡山總數	—	—	1 740.900	—	—	24 241.207	—	—	—	—	—	15 183.130
用材立木	—	—	—	—	—	—	—	—	—	—	—	—
薪材立木	—	—	—	—	—	—	—	—	—	—	—	—
竹材立木	—	—	—	—	—	—	—	—	—	—	—	—
素 材	12.35	4.405	54.410	1 452.35	11.078	16 089.732	—	—	—	1 583.13	4.509	8 692.210
薪 材	193Rm40	1.629	315.120	457Rm65	1.702	779.065	—	—	—	125Rm46	1.555	195.060
木 炭	2 8420kg	0.048	1 350.950	101.510kg	0.071	7 240.090	—	—	—	81 830kg	0.055	4 541.560
其 他	—	—	20.420	—	—	132.320	—	—	—	—	—	1 754.300
新見總數	—	—	151.096	—	—	43 440.450	—	—	—	—	—	35 162.624
用材立木	—	—	—	—	—	—	—	—	—	—	—	—
薪材立木	—	—	—	—	—	—	—	—	—	—	—	—
素 材	—	—	—	1 520.090	7.838	11 914.170	—	—	—	1 318.27	6.840	8 916.970
製 材	2.929	29.606	86.716	163.485	31.063	5 233.690	—	—	—	471.286	25.281	11 914.456
薪 材	—	—	—	749Rm27	1.389	1 040.780	—	—	—	108Rm57	0.805	87.370
木 炭	1050kg	0.059	62.880	309.640kg	0.077	23 875.340	—	—	—	191 090kg	0.064	12 267.978
其 他	—	—	1.500	—	—	1 376.470	—	—	—	—	—	1 975.850
三次總數	—	—	—	—	—	12 510.110	—	—	—	—	—	3 591.610
用材立木	—	—	—	—	—	—	—	—	—	—	—	—
薪材立木	—	—	—	—	—	—	—	—	—	—	—	—
素 材	—	—	—	1 754.80	5.529	9 702.975	—	—	—	46.38	3.276	151.960
薪 材	—	—	—	60Rm34	0.830	50.085	—	—	—	—	—	—
其 他	—	—	—	—	—	2 757.050	—	—	—	—	—	3 439.650
福山總數	—	—	643.240	—	—	69 470.450	—	—	—	—	—	15 417.677
用材立木	—	—	—	—	—	—	—	—	—	—	—	—
薪材立木	—	—	—	—	—	—	—	—	—	—	—	—
竹材立木	—	—	—	—	—	—	—	—	—	—	—	—
素 材	26.15	6.052	158.270	6 385.41	7.903	50 460.954	—	—	—	2 358.57	3.455	8 149.590
薪 材	84Rm76	0.841	71.320	722Rm23	1.403	3 820.430	—	—	—	1 173Rm02	0.999	1 171.880
木 炭	10 290kg	0.040	407.580	192.630kg	0.074	14 180.070	—	—	—	39 810kg	0.054	2 137.797
其 他	—	—	6.070	—	—	1 008.996	—	—	—	—	—	3 958.410

事 業 成 績 共一 (續)

項 別	經 費				收 支 計 算		
	實 行 額				收 入 金 額	支 出 金 額	差引收入超過 金額
	總 額	製 作 費	運 搬 費	處 理 費			
總 數	円	円	円	円	円	円	
總 數	59 863.786	24 933.930	5 883.740	29 046.116	—	—	—
生 產	45 744.719	24 933.930	5 883.740	14 927.049	125 833.044	82 402.309	43 430.735
共 通	14 119.067	—	—	14 119.067			
總 數	16 197.419	8 565.110	1 692.010	5 940.299	—	—	—
生 產	12 108.731	8 565.110	1 692.010	1 851.611	39 424.337	2 9048.322	10 376.015
共 通	4 088.688	—	—	4 088.688			
總 數	53 225.374	32 335.270	9 036.940	11 853.164	—	—	—
生 產	42 511.359	32 335.270	9 036.940	1 139.149	88 285.914	82 637.112	5 648.802
共 通	10 714.015	—	—	10 714.015			
總 數	7 576.672	4 487.450	146.570	2 942.652	—	—	—
生 產	5 326.072	4 487.450	146.570	692.052	16 101.720	10 393.562	5 708.158
共 通	2 250.600	—	—	2 250.600			
總 數	34 954.006	22 254.600	1 386.490	11 352.916	—	—	—
生 產	25 337.878	22 254.600	1 386.490	1 736.788	86 301.827	54 006.004	32 295.823
共 通	9 616.128	—	—	9 616.128			

56 官 行 斫 伐

管 林 署	材 種	處 分											
		前 年 度 ヨ リ 越			當 年 度 處 分						翌 年 度 へ 越		
		材 積	價 額	額	材 積	價 額	額	材 積	價 額	額	材 積	價 額	額
m ³	円	円	m ³	円	円	m ³	円	円	m ³	円	円		
奈良	總數	—	—	731.916	—	—	731.916	—	—	—	—	—	
	素 材	63.73	11.485	731.916	63.73	11.485	731.916	—	—	—	—	—	
高野	總數	—	—	31 080.408	—	—	42 609.450	—	—	—	—	1 726.846	
	薪材立木	—	—	—	—	—	—	—	—	—	—	—	
	素 材	836.92	36.273	30 357.760	836.920	42 251	36 197.760	—	—	—	—	—	
	木 炭	11 305kg	10kg = 付 0.637	722.648	95 989kg	0.067	6 411.690	—	—	—	29 620kg	0.583	1 726.846
田邊	總數	—	—	10 518.225	—	—	25 511.500	—	—	—	—	2 459.260	
	素 材	780.97	12.255	9 570.735	836.60	28.743	24 046.050	59.38	41.416	2 459.260	—	—	
	木 炭	23 130kg	10kg = 付 0.410	947.490	23 130kg	0.630	1 465.450	—	—	—	—	—	
新宮	總數	—	—	12 545.960	—	—	43 497.420	—	—	—	—	3 784.770	
	用材立木	—	—	—	—	—	—	—	—	—	—	—	
	素 材	192.82	12.360	2 383.330	2 015.84	15.238	30 717.050	—	—	—	187.000	20.839	3 784.770
	木 炭	176 085kg	10kg = 付 0.577	1 016.260	176 085kg	0.726	12 780.370	—	—	—	—	—	
姫路	總數	—	—	366.250	—	—	3 729.090	—	—	—	—	—	
	素 材	—	—	—	101.52	24.477	2 485.00	—	—	—	—	—	
	木 炭	8 265kg	10kg = 付 0.440	366.250	17 815kg	0.700	1 244.090	—	—	—	—	—	
山崎	總數	—	—	9 680.930	—	—	39 418.320	—	—	—	—	(1 621.00) 3.960	
	素 材	1 194.52	7.774	9 285.940	2 299.05	16.760	38 528.090	(260.00 0.33	6.235 12.00	1 621.00) 3.960	—	—	
	木 炭	10 980kg	10kg = 付 0.360	394.990	13 300kg	0.670	890.230	—	—	—	—	—	
鳥取	總數	—	—	140.140	—	—	453.440	—	—	—	—	9.580	
	木 炭	2 660kg	10kg = 付 0.527	140.140	7 620kg	0.595	453.440	—	—	—	180kg	0.532	9.580
津山	總數	—	—	3 113.961	—	—	4 925.675	—	—	—	—	—	
	素 材	6.14	4.578	28.108	6.14	47.199	289.800	—	—	—	—	—	
	製 材	50.437	21.140	1 066.238	50.437	33.726	1 701.030	—	—	—	—	—	
	木 炭	42 780kg	10kg = 付 0.486	2 011.068	42 780kg	0.693	2 866.375	—	—	—	—	—	
	其 他	—	—	8.547	—	—	63.470	—	—	—	—	—	
岡山	總數	—	—	8 339.540	—	—	12 152.910	—	—	—	—	—	
	素 材	1 963.43	3.474	6 822.490	1 963.43	4 873	9 775.068	—	—	—	—	—	
	薪 材	97Rm55	0.662	64.640	97Rm55	0.350	34.142	—	—	—	—	—	
	木 炭	32 860kg	0.442	1 452.410	10kg = 付 32 860kg	0.713	2 343.700	—	—	—	—	—	

事 業 成 績 (續)

項 別	經 費				收 支 計 算		
	總 額	製 作 費	運 搬 費	處 理 費	收 入 金 額	支 出 金 額	差 引 收 入 超 過 金 額
總 數	—	—	—	—	731.916	731.916	—
總 數	5 895.210	4 402.110	1 352.630	140.470	44 336.296	37 711.034	6 625.262
生 產 共 通	5 869.010	4 402.110	1 352.630	114.270			
總 數	720.000	—	405.030	314.970	27 970.760	12 462.134	15 508.626
生 產 共 通	605.030	—	405.030	200.000			
總 數	7 794.670	2 021.530	5 134.280	638.860	47 282.190	34 436.712	12 845.478
生 產 共 通	7 393.300	2 021.530	5 134.280	237.490			
總 數	860.000	487.440	13.000	359.560	3 729.090	2 415.998	1 313.092
生 產 共 通	500.440	487.440	13.000	—			
總 數	4 749.390	1 806.200	2 447.790	495.400	41 043.280	21 818.390	19 224.890
生 產 共 通	4 354.530	1 806.200	2 447.790	100.540			
總 數	224.550	202.650	—	21.900	463.020	364.690	98.330
生 產 共 通	224.550	202.650	—	21.900			
總 數	—	—	—	—	4 925.675	3 113.961	1 811.714
總 數	—	—	—	—	12 152.910	8 339.540	3 813.370

56 官行斫伐事業成積 (其三 國有林造林臨時伐費) 昭和十三年度

管 林 署	材 種	處 分											
		前年度ヨリ越			當 年 度						翌 年 度 ~ 越		
		材 積 m ³	價 額		材 積 m ³	價 額		材 積 m ³	價 額		材 積 m ³	價 額	
單價	總 額		單價	總 額		單價	總 額		單價	總 額			
昭十二 年度													15 943.330
昭十三 年度	總 數		15 943.330			32 619.194							
	素 材	2 837.51	5 612	15 925.370	2 837.51	11.482	32 592.194						
	薪 材	27.00Rm	0.665	17.960	27.00Rm	1.000	27.000						
龜 山	總 數		2 261.490			4 166.100							
	素 材	353.76	6.393	2261.490	353.76	11.777	4 166.100						
奈 良	總 數		575.300			1 097.784							
	素 材	95.60	6.804	575.300	95.60	11.483	1 097.784						
高 野	總 數		3 535.880			7 041.300							
	素 材	607.29	6.721	3 535.880	607.29	11.590	7 041.300						
田 邊	總 數		588.000			1 121.880							
	素 材	96.05	6.112	588.000	96.05	11.680	1 121.880						
新 宮	總 數		2 014.000			3 263.570							
	素 材	305.55	6.650	2 014.000	305.55	10.681	3 263.570						
神 戶	總 數		1 201.640			2 482.966							
	素 材	216.00	6.121	1 201.640	216.00	11.495	2 482.966						
山 崎	總 數		1 550.070			3 875.530							
	素 材	340.09	4.560	1 550.070	340.09	11.400	3 875.530						
新 見	總 數		9 86.770			2 262.910							
	素 材	199.38	4.949	986.770	199.38	11.350	2 262.910						
三 次	總 數		2 144.900			4 732.784							
	素 材	402.39	6.111	2 144.900	402.39	11.761	4 732.784						
福 山	總 數		1 085.280			2 574.370							
	素 材	221.40	4.821	1 067.320	221.40	11.506	2 547.370						
	薪 材	27.00Rm	0.665	17.960	27.00Rm	1.000	27.000						

56 官行斫伐事業成積 (其三國有林臨時伐費) 昭和十三年度

管 林 署	項 別	經 費				收 支 計 算		
		實 行 額				收 入 金 額	支 出 金 額	差 引 收 入 超 過 金 額
		總 額	製 作 費	運 搬 費	處 理 費			
昭和12年度		14 341.420	8 771.662	4 116.648	1 453.110	15 943.330	15 943.330	0
昭和13年度	總 數	0						
	生 産 通	0						
	共 通	0				32 619.194	15 943.330	16 675.864
龜 山	總 數	0						
	生 産 通							
	共 通					4 166.100	2 261.490	1 904.610
奈 良	總 數	0						
	生 産 通							
	共 通					1 097.784	575.300	522.484
高 野	總 數	0						
	生 産 通							
	共 通					7 041.300	3 535.880	3 505.420
田 邊	總 數	0						
	生 産 通							
	共 通					1 121.880	588.000	533.880
新 宮	總 數	0						
	生 産 通							
	共 通					3 263.570	2 014.000	1 249.570
神 戶	總 數	0						
	生 産 通							
	共 通					2 482.966	1 201.640	1 281.326
山 崎	總 數	0						
	生 産 通							
	共 通					3 875.530	1 550.070	2 325.460
新 見	總 數	0						
	生 産 通							
	共 通					2 262.910	986.770	1 276.140
三 次	總 數	0						
	生 産 通							
	共 通					4 732.784	2 144.900	2 587.884
福 山	總 數	0						
	生 産 通							
	共 通					2 574.370	1 085.280	1 489.090

56 官 行 研 伐

管 林 署	材 種	生 産											
		資 材						生 産 濟					
		當 年 度			前 年 度 ヨリ 越			生 産 濟			生 産 未 了 翌 年 度 越		
		材 積	價 額	總 額	材 積	價 額	總 額	材 積	價 額	總 額	材 積	價 額	總 額
m ³	円	円	m ³	円	円	m ³	円	円	m ³	円	円		
總 數	總 數	-	-	43.710	-	-	-	-	-	5 443.710	-	-	
	其 他	-	-	43.710	-	-	-	-	-	5 443.710	-	-	
本 局	總 數	-	-	-	-	-	-	-	-	-	-	-	
	其 他	-	-	-	-	-	-	-	-	-	-	-	
金 澤	總 數	-	-	1.500	-	-	-	-	-	90.470	-	-	
	其 他	216.67	0.005	1.500	-	-	216.67	0.433	90.470	-	-	-	
岡 山	總 數	-	-	11.600	-	-	-	-	-	1 162.600	-	-	
	其 他	2 496.00	-	11.600	-	-	2 496.00	0.465	1 162.600	-	-	-	
新 見	總 數	-	-	0.920	-	-	-	-	-	1 009.200	-	-	
	其 他	2 928.10	-	0.920	-	-	2 928.10	-	1 009.200	-	-	-	
三 次	總 數	-	-	2.460	-	-	-	-	-	1 153.640	-	-	
	其 他	2 464.93	-	2.460	-	-	2 464.93	-	1 153.640	-	-	-	
福 山	總 數	-	-	25.000	-	-	-	-	-	1 636.400	-	-	
	其 他	5 000.00	0.005	25.000	-	-	5 000.00	-	1 636.200	-	-	-	
西 條	總 數	-	-	2.230	-	-	-	-	-	391.580	-	-	
	其 他	1 118.500	0.002	2.230	-	-	1 118.50	0.322	391.580	-	-	-	

事 業 成 績 (松脂採取研究及精製費) 其四 昭和十三年度

材 種	處 分											
	前 年 度 ヨリ 越			當 年 度 處 分						翌 年 度 越		
	賣			拂		換		其 他		越		
	材 積	價 額	總 額	材 積	價 額	總 額	材 積	價 額	總 額	材 積	價 額	總 額
m ³	円	円	m ³	円	円	m ³	円	円	m ³	円	円	
	-	-	2 854.173	-	-	4 198.999	-	-	-	-	-	5 443.710
	-	-	2 854.173	-	-	4 198.999	-	-	-	-	-	5 443.710
	-	-	2 854.173	-	-	4 198.999	-	-	-	-	-	-
	-	-	2 854.173	-	-	4 198.999	-	-	-	-	-	-
	-	-	-	-	-	-	-	-	-	-	-	90.470
	-	-	-	-	-	-	-	-	216.67	0.433	90.470	-
	-	-	-	-	-	-	-	-	-	-	-	1 162.600
	-	-	-	-	-	-	-	-	2 496.00	0.465	1 162.600	-
	-	-	-	-	-	-	-	-	-	-	-	1 009.200
	-	-	-	-	-	-	-	-	2 928.10	-	1 009.200	-
	-	-	-	-	-	-	-	-	-	-	-	1 153.640
	-	-	-	-	-	-	-	-	2 464.93	-	1 153.640	-
	-	-	-	-	-	-	-	-	-	-	-	1 636.400
	-	-	-	-	-	-	-	-	5 000.00	-	1 636.400	-
	-	-	-	-	-	-	-	-	-	-	-	391.580
	-	-	-	-	-	-	-	-	1 118.50	0.322	391.580	-

56 官行斫伐事業成績 (松脂採取及精製費) 其四 昭和十三年度

營林署	項 別	經 費				收 支 計 算		
		實 行 額				收 入	支 出	差引收入超過
		總 額	製 作 費	運 搬 費	處 理 費	金 額	金 額	金 額
	円	円	円	円	円	円	円	
總 數	總 數	5 400.000	4 492.720	393.220	514.060	9 642.700	8 297.883	1 344.817
	生 產	5 125.950	4 492.720	393.220	240.010			
	共 通	274.050			274.050			
本 局	總 數	104.190	85.980	5.400	12.810	4 198.990	2 854.173	1 344.817
	生 產	104.190	85.980	5.400	12.810			
	共 通	—	—	—	—			
金 澤	總 數	87.253	66.969		2 028.4	90.470	90.470	0
	生 產	75.843	66.969		8.874			
	共 通	11.410	—	—	11.410			
岡 山	總 數	1 128.792	814.780	110.830	203.182	1 162.600	1 162.600	0
	生 產	1 044.882	814.780	110.830	119.272			
	共 通	83.910	—	—	83.910			
新 見	總 數	988.826	880.659	83.200	24.967	1 009.200	1 009.200	0
	生 產	968.676	880.659	83.200	4.817			
	共 通	20.150	—	—	20.150			
三 次	總 數	4 128.792	887.288	120.530	120.974	1 153.640	1 153.640	0
	生 產	1 092.082	887.288	120.530	84.264			
	共 通	36.710	—	—	36.710			
福 山	總 數	1 580.309	1 390.329	68.480	121.500	1 636.400	1 636.400	0
	生 產	1 462.249	1 390.329	68.480	3.440			
	共 通	118.060	—	—	118.060			
西 條	總 數	381.838	366.715	4.780	10.343	391.580	391.580	0
	生 產	378.028	366.715	4.780	6.533			
	共 通	3.810	—	—	3.810			

57 國 有 林

年次 營林局署	番 號	經費總數	林					
			總 數			修 繕		
			總 經 費	新 設	延 長	延 長	經 費	經 費
昭和9年度	1	421 035.890	290 203.820	71 477	165 959.910	4 883 211	124 243.910	
昭和10年度	2	258 242.630	187 586.600	49 612	142 434.980	2 585 152	45 151.620	
昭和11年度	3	508 444.760	349 663.790	130 193	265 653.930	5 180 242	84 009.860	
昭和12年度	4	387 035.390	267 561.970	68 240	174 854.320	5 253 649	92 707.650	
昭和13年度	5	546 338.930	346 864.520	80 530	222 676.870	5 283 292	124 187.650	
本局	6	96 171.090	—	—	—	—	—	
岐阜	7	—	—	—	—	—	—	
莊川	8	22 526.270	18 846.220	6 814	8 985.010	374 769	9 861.210	
高山	9	29 353.280	28 693.610	7 032	26 433.090	224 516	2 260.520	
古川	10	3 626.520	3 361.090	6 453	1 761.010	145 155	1 600.080	
船津	11	27 268.480	25 331.790	3 990	512.010	529 380	24 819.780	
富山	12	1 518.000	920.110	4 236	315.420	237 127	604.690	
金澤	13	647.000	420.230	—	—	111 116	420.230	
福井	14	488.000	405.070	—	—	3 193	405.070	
敦賀	15	2 280.470	1 829.200	1 540	410.800	167 266	1 418.400	
大津	16	10 553.730	6 393.040	—	4 832.730	90 216	1 560.310	
京都	17	6 408.690	2 023.710	—	—	175 831	2 023.710	
龜山	18	6 321.240	4 530.370	760	1 598.520	196 787	2 931.850	
奈良	19	2 013.000	1 167.350	1 358	159.220	133 827	1 008.130	
高野	20	16 089.670	13 549.940	3 294	3 479.080	73 034	10 070.860	
田邊	21	12 161.080	10 997.330	2 575	8 461.670	148 000	2 535.660	
新宮	22	73 728.160	66 403.840	986	54 255.410	290 454	12 148.430	
神戶	23	48 473.210	4 112.730	—	1 149.330	130 456	2 963.400	
姫路	24	4 408.000	1 020.970	—	—	62 732	1 020.970	
山崎	25	41 924.150	40 977.720	5 434	36 113.950	175 386	4 863.770	
鳥取	26	33 756.100	22 750.200	9 079	18 584.660	204 346	4 165.540	
津山	27	8 735.750	8 142.160	2 829	5 802.330	136 153	2 339.830	
岡山	28	17 797.940	15 305.120	2 705	12 738.950	128 847	2 566.170	
新見	29	9 830.000	9 205.110	2 562	5 688.600	175 309	3 516.510	
三次	30	7 255.000	6 326.320	4 969	3 321.710	188 230	3 004.610	
西條	31	11 577.420	10 951.200	3 751	8 176.340	128 073	2 774.860	
廣島	32	5 360.730	2 514.730	—	—	137 304	2 514.730	
山口	33	13 581.950	12 643.520	—	8 913.950	236 991	3 729.570	
日原	34	10 864.000	9 673.480	3 855	2 325.850	96 787	7 347.630	
川本	35	12 558.000	10 671.250	4 089	6 015.050	176 849	4 656.200	
松江	36	3 253.000	2 743.850	—	620.560	149 870	2 123.290	
倉吉	37	3 133.000	2 806.550	2 219	2 021.620	53 252	784.930	
	38	2 676.000	2 146.710	—	—	202 036	2 146.710	

備考 1. 本局ノ實行シタルモノト各署實行シタルモノヲ併算營林署ノ欄ニ掲記シ本局ニハ共通費ノミヲ掲ゲタリ併算シタル内譯下記ノ通り

- (1) 併算シタル經費總額 237 086圓99 (内譯 莊川 9 671圓75 高山 24 074圓28 船津 19 983圓48 大津 4 832圓73 龜山 1 077圓72 新宮 52 950圓16 神戶 40 987圓68 山崎 30 861圓15 鳥取 22 222圓10 津山 3 579圓75 岡山 11 069圓44 福山 6 952圓42 西條 2 267圓73 廣島 6 556圓60)

土 木 事 業

其一 (森林費、事業費、土木費) 昭和十三年度

軌 道	總 經 費	新 設	修 繕	索 道						番 號			
				總 數			新 設				修 繕		
				延 長	經 費	延 長	經 費	延 長	經 費		延 長	經 費	
173 259.690	10 104	125 849.630	238 859	47 410.060	6 864.000	—	—	—	—	1			
96 156.550	16 501	80 343.170	226 462	15 813.380	4 056.000	—	—	—	—	2			
179 979.100	13 749	140 751.350	277 957	39 227.750	3 493.520	—	—	—	—	3			
136 310.340	12 990	98 047.200	285 951	38 263.140	10 092.360	—	—	—	—	4			
182 728.180	13 041	118 971.510	320 398	63 756.670	8 211.820	—	—	—	—	5			
—	—	—	—	—	—	—	—	—	—	6			
—	—	—	—	—	—	—	—	—	—	7			
5 010.470	—	—	19 819	5 010.470	—	—	—	—	—	8			
22 920.720	3 882	21 936.130	8 033	984.590	—	—	—	—	—	9			
2 489.630	1 403	1 381.060	7 800	1 108.570	—	—	—	—	—	10			
23 439.310	—	—	69 715	23 439.310	—	—	—	—	—	11			
—	—	—	—	—	—	—	—	—	—	12			
—	—	—	—	—	—	—	—	—	—	13			
—	—	—	—	—	—	—	—	—	—	14			
153.710	—	—	3 169	153.710	—	—	—	—	—	15			
—	—	—	—	—	—	—	—	—	—	16			
—	—	—	—	—	—	—	—	—	—	17			
—	—	—	—	—	—	—	—	—	—	18			
—	—	—	—	—	—	—	—	—	—	19			
9 440.710	—	—	30 222	9 440.710	—	—	—	—	—	20			
3 118.260	—	1 086.940	26 418	2 031.320	—	—	—	—	—	21			
55 785.390	—	52 950.160	26 585	2 835.230	8 211.820	—	—	—	—	22			
—	—	—	—	—	—	—	—	—	—	23			
—	—	—	—	—	—	—	—	—	—	24			
36 390.370	4 684	33 271.930	24 618	3 118.440	—	—	—	—	—	25			
5 110.680	1 165	2 511.140	22 614	2 599.540	—	—	—	—	—	26			
—	—	—	—	—	—	—	—	—	—	27			
—	—	—	—	—	—	—	—	—	—	28			
—	—	—	—	—	—	—	—	—	—	29			
—	—	—	—	—	—	—	—	—	—	30			
—	—	—	—	—	—	—	—	—	—	31			
—	—	—	—	—	—	—	—	—	—	32			
2 015.690	—	—	23 618	2 015.690	—	—	—	—	—	33			
8 832.480	650	1 926.430	17 593	6 906.050	—	—	—	—	—	34			
7 533.370	1 257	3 907.720	30 296	3 625.650	—	—	—	—	—	35			
—	—	—	—	—	—	—	—	—	—	36			
—	—	—	—	—	—	—	—	—	—	37			
487.390	—	—	9 898	487.390	—	—	—	—	—	38			

2. 併算シタルモノノ各業種別内譯ハ次ノ通り

- (イ) 軌道新設 延長 6 556m 經費 103 588圓44 (内譯高山延長 1 872m 經費 19 777圓13 新宮 延長ナシ 經費 52 950圓16 山崎延長 4 684m 經費 30 861圓15)
 (ロ) 軌道修繕 延長 24 195m 經費 19 983圓48 (内譯 船津 延長 24 195m 經費 19 983圓48)

57 國 有 林

年次 營林局署	番 號	林										番 號
		車 道					木 馬 道					
		總經費	新 設		修 繕		總經費	新 設		修 繕		
円	延長	經費	延長	經費	円	延長	經費	延長	經費			
昭和9年度	1	56 335.520	6 442	16 933.750	524 710	39 401.770	22 024.100	20 C14	14 057.240	132 123	7 966.860	
昭和10年度	2	71 295.680	15 589	56 428.570	451 911	14 867.110	5 642.280	8 416	3 892.930	73 464	1 749.350	
昭和11年度	3	125 379.170	43 983	102 275.370	519 415	23 103.800	23 348.560	10 873	19 761.160	139 144	3 587.400	
昭和12年度	4	88 450.710	20 137	64 056.100	588 714	24 394.610	16 101.350	9 430	10 697.780	164 585	5 403.570	
昭和13年度	5	111 375.340	18 576	80 548.340	611 699	30 827.000	20 479.590	11 243	15 134 610	164 749	5 344.980	
本 局	6	—	—	—	—	—	—	—	—	—	—	6
岐 阜	7	—	—	—	—	—	—	—	—	—	—	7
莊 川	8	12 543.100	1 113	8 487.930	15 313	4 055.170	—	—	—	—	—	8
高 山	9	4 969.210	1 000	4 297.150	20 533	672.060	—	—	—	—	—	9
古 川	10	7.600	—	—	259	7.600	—	—	—	—	—	10
船 津	11	—	—	—	—	—	—	—	—	—	—	11
富 山	12	—	—	—	—	—	—	—	—	—	—	12
金 澤	13	123.130	—	—	3 258	123.130	17.550	—	—	740	17.550	13
福 井	14	405.070	—	—	3 193	405.070	—	—	—	—	—	14
敦 賀	15	307.050	—	—	6 876	307.050	656.150	70	245.500	12 436	410.650	15
大 津	16	5 946.440	—	4 832.730	17 683	1 113.710	106.430	—	—	2 172	106.430	16
京 都	17	1 497.360	—	—	22 493	1 497.360	152.850	—	—	5 987	152.850	17
龜 山	18	2 459.760	—	—	82 940	2 459.760	302.460	—	—	2 935	302.460	18
奈 良	19	213.540	—	—	7 485	213.540	437.790	—	—	9 628	437.790	19
高 野	20	563.150	1 500	435.390	8 132	127.760	3 446.530	1 794	3 043.690	3 357	402.840	20
田 邊	21	7 150.240	1 080	7 072.980	2 715	77.260	96.330	—	—	4 899	96.330	21
新 宮	22	440.610	—	—	1 558	440.610	1 305.250	986	1 305.250	—	—	22
神 戶	23	627.290	—	—	21 743	627.290	1 347.850	—	1 149.330	3 931	198.520	23
姫 路	24	517.110	—	—	16 139	517.110	244.280	—	—	7 648	244.280	24
山 崎	25	4 085.360	750	2 842.020	32 065	1 243.340	6.670	—	—	950	6.670	25
鳥 取	26	14 795.540	3 438	14 544.890	3 147	250.650	2 184.310	2 551	1 428.630	32 127	755.680	26
津 山	27	5 440.190	1 053	3 579.750	28 298	1 860.440	2 413.100	1 776	2 222.580	15 032	190.520	27
岡 山	28	11 912.850	2 020	10 060.650	31 054	1 852.200	3 031.260	685	2 678.300	6 426	352.960	28
新 見	29	7 692.380	2 013	4 734.600	72 161	2 957.780	1 111.160	549	954.000	10 309	157.160	29
三 次	30	5 089.110	1 889	3 173.320	38 252	1 915.790	—	—	—	—	—	30
福 山	31	9 145.820	2 720	6 952.420	34 812	2 193.400	—	—	—	—	—	31
西 條	32	2 128.410	—	—	52 351	2 128.410	—	—	—	—	—	32
廣 島	33	9 598.590	—	8 913.950	26 123	684.640	560.760	—	—	17 689	560.760	33
山 口	34	51.700	—	—	1 483	51.700	80.970	—	—	4 306	80.970	34
日 原	35	516.930	—	—	14 666	516.930	2 357.150	2 832	2 107.330	13 827	249.820	35
川 本	36	2 318.180	—	620.560	27 604	1 697.620	119.940	—	—	7 199	119.940	36
松 江	37	620.070	—	—	11 487	620.070	12.510	—	—	680	12.510	37
倉 吉	38	209.550	—	—	7 876	209.550	488.290	—	—	2 468	488.290	38

備考 (ハ) 車道新設 延長 10 063m 經費 58 157圓12
 (内譯 莊川 延長 1 113m 經費 8 487圓93 高山 延長 1 000m 經費 4 297圓15 大津 延長ナシ 經費 4 832圓73
 鳥取 延長 2 157m 經費 13 389圓89 津山 延長 1 053m 經費 3 579圓75 岡山 延長 2 020m 經費 10 060圓65 福山
 延長 2 720m 經費 6 952圓42 廣島 延長ナシ 經費 6 556圓60)
 (=) 車道修繕 延長 7 100m 經費 30圓30
 (内譯 莊川 延長 7 100m 經費 30圓30)

土 木 事 業 其 一 (續)

年次	番 號	道										番 號
		牛 馬 道					步 道					
		總經費	新 設		修 繕		總經費	新 設		修 繕		
円	延長	經費	延長	經費	円	延長	經費	延長	經費			
		10 680.470	6 557	5 478.850	88 995	5 201.620	21 040.040	28 360	3 640.440	3 837 729	17 399.600	1
		5 074.210	1 673	1 517.770	61 827	3 556.440	5 361.880	7 433	252.540	1 760 693	5 109.340	2
		3 419.440	420	511.620	76 568	2 907.820	14 049 000	61 168	2 359.430	4 156 363	11 689.570	3
		3 162.360	1 287	264.300	96 054	2 898.060	13 444.850	24 396	1 788.940	4 112 550	11 655.910	4
		9 746.350	4 010	4 844.060	87 106	4 902.290	14 323.240	33 660	3 178.350	4 095 684	11 144.890	5
		—	—	—	—	—	—	—	—	—	—	6
		—	—	—	—	—	—	—	—	—	—	7
		—	—	—	—	—	1 292.650	5 701	497.080	339 637	795.570	8
		3.930	—	—	164	3.930	799.750	2 150	199.810	195 786	599.940	9
		40.200	—	—	2 200	40.200	823.660	5 050	379.950	134 896	443.710	10
		—	—	—	—	—	1 892.480	3 990	512.010	459 665	1 380.470	11
		—	—	—	—	—	920.110	4 236	315.420	237 127	604.690	12
		—	—	—	—	—	279.550	—	—	107 118	279.550	13
		—	—	—	—	—	—	—	—	—	—	14
		115.060	—	—	5 725	115 060	597.230	1 470	165.300	139 060	431.930	15
		149.350	—	—	3 922	149.350	190.820	—	—	66 439	190.820	16
		—	—	—	—	—	373.500	—	—	147 351	373.500	17
		1 598.520	760	1 598.520	—	—	169.630	—	—	110 912	169.630	18
		14.820	—	—	736	14.820	501.200	1 358	159.220	115 978	341.980	19
		—	—	—	—	—	99.550	—	—	31 323	99.550	20
		—	—	—	—	—	632.500	1 495	301.750	113 968	330.750	21
		—	—	—	—	—	660.770	—	—	258 655	660.770	22
		1 960.460	—	—	16 378	1 960.460	177.130	—	—	88 404	177.130	23
		186.880	—	—	1 794	186.880	72.700	—	—	37 151	72.700	24
		188.990	—	—	7 680	188.990	306.330	—	—	110 073	306.330	25
		—	—	—	—	—	659.670	1 925	100.000	146 458	559.670	26
		36.870	—	—	1 931	36.870	252.000	—	—	90 892	252.000	27
		154.280	—	—	1 705	154.280	206.730	—	—	89 659	206.730	28
		163.890	—	—	8 257	163.890	237.680	—	—	84 582	237.680	29
		697.140	—	—	8 444	697.140	540.070	3 080	148.390	141 534	391.680	30
		1 587.540	1 031	1 223.920	6 217	363.620	217.840	—	—	87 044	217.840	31
		165.270	—	—	4 534	165.270	221.050	—	—	80 419	221 050	32
		—	—	—	—	—	468.480	—	—	169 561	468.480	33
		92.140	—	—	339	92.140	616.190	3 205	399.420	73 066	216.770	34
		—	—	—	—	—	263.800	—	—	118 060	263.800	35
		—	—	—	—	—	305.730	—	—	115 067	305.730	36
		2 065.930	2 219	2 021.620	1 503	44.310	108.040	—	—	39 582	108.040	37
		525.080	—	—	15 577	525.080	436.400	—	—	166 217	436.400	38

(*) 木馬道新設 延長 685m 經費 1 008圓79 (内譯 岡山 延長 685m 經費 1 008圓79)

57 國 有 林

年次 管林局署	番 號	林 道				貯 木 場			
		其		他		新 設		修 繕	
		總 經 費	新 設	修 繕	總 經 費	面 積	經 費	面 積	經 費
円	m	円	m	円	ha	円	ha	円	
昭和9年度	1				18 538.130	1.09	5 401.510	31.85	13 136.620
昭和10年度	2				4 347.730		351.000	24.73	3 996.730
昭和11年度	3				51 041.350	7.33	47 243.160	30.98	3 798.190
昭和12年度	4				37 657.450	1.33	33 486.100	32.59	4 171.350
昭和13年度	5				24 286.360	0.60	16 087.670	42.46	8 198.690
本 局	6								
岐 阜	7								
莊 川	8				2 807.050		978.000	9.09	1 829.050
高 山	9								
古 川	10				100.920			1.00	100.920
船 津	11				1 164.230			6.33	1 164.230
富 山	12								
金 澤	13								
福 井	14								
敦 賀	15								
大 津	16								
京 都	17								
龜 山	18				41.850			0.43	41.850
奈 良	19								
高 野	20				1 681.490			4.60	1 681.490
田 邊	21				630.100			1.93	630.100
新 宮	22				6 512.340	0.24	6 277.460	3.67	234.880
神 戶	23								
姫 路	24								
山 崎	25				294.170			2.64	294.170
鳥 取	26				9 780.350	0.36	8 832.210	1.70	948.140
津 山	27				98.120			0.77	98.120
岡 山	28								
新 見	29								
三 次	30								
福 山	31								
西 條	32				62.000			0.33	62.000
廣 島	33				237.330			4.70	237.330
山 口	34				599.900			0.90	599.900
日 原	35				187.890			4.21	187.890
川 本	36				88.620			0.16	88.620
松 江	37								
倉 吉	38								

備考 (へ) 貯木場新設 面積 0ha36 經費 9 435圓21 (内譯 莊川面積ナシ 經費 603圓00 鳥取 面積 0ha36 經費 8 832圓21)
 (ト) 貯木場修繕 莊川 面積 2ha36 經費 363圓43
 (チ) 砂防設備新設 箇所 4 經費 42 881圓79 (内譯 龜山 箇所 1 經費 1 077圓72 神戸 箇所 2 經費 39 536圓34 西條 箇所 1 經費 2 267圓73)
 (リ) 砂防設備修繕 箇所 2 經費 1 638圓43 (内譯 莊川 箇所 1 經費 187圓09 神戸 箇所 1 經費 1 451圓34)

土 木 事 業 共一 (續)

河 川	總 經 費	新 設		修 繕		總 經 費	新 設		修 繕		試 驗 量 水 堰 堤 新 設	共通經費	番 號
		延 長	經 費	延 長	經 費		箇 所	經 費	箇 所	經 費			
		m	円	m	円			円		円			
	18 965.510	3	6 007.000	2	12 958.510						93 328.430	1	
	15 061.430	4	15 061.430								51 246.870	2	
	15 251.270	3	13 167.440	5	2 083.830	1	7 916.370				84 566.980	3	
	19 898.190	3	19 447.610	4	450.580						61 917.780	4	
	57 478.860	7	49 671.330	6	7 807.530						117 709.190	5	
											96 171.090	6	
												7	
	187.090			1	187.090						685.910	8	
											659.970	9	
											164.510	10	
											772.460	11	
											597.890	12	
											226.770	13	
											82.930	14	
	3 690.960	1	1 869.600	1	1 821.360						451.270	15	
	3 577.780			1	3 577.780						469.730	16	
	1 077.720	1	1 077.720								807.200	17	
	404.020			1	404.020						671.300	18	
											441.630	19	
											858.240	20	
											533.650	21	
											811.980	22	
	40 987.680	2	39 536.340	1	1 451.340						3 372.800	23	
	3 117.170	1	3 117.170								269.860	24	
											652.260	25	
											1 225.550	26	
											495.470	27	
	1 802.770	1	1 802.770								690.050	28	
											624.890	29	
											928.680	30	
	2 267.730	1	2 267.730								626.220	31	
											516.270	32	
											701.100	33	
											590.620	34	
	365.940			1	365.940						1 332.920	35	
											420.530	36	
											326.450	37	
											529.290	38	

2 軌道新設並木馬道新設欄=經費ノミニシテ延長ナキハ翌年度へ繰越=付延長ヲ掲記セズ
 3 車道新設欄=經費ノミニシテ延長ナキハ大津、廣島署ハ「翌年度へ繰越」川本署ハ「既設車道附屬木炭倉庫建設」ニ付延長ヲ掲記セズ
 4 貯木場新設欄莊川署=經費ノミニシテ面積ナキハ前年度ヨリノ繰越完成 (昭和十一年度=面積掲上) 此=木炭倉庫建設ニ付面積ヲ掲記セズ

57 國 有 林

年次 營林局署	番 號	經費總數	林 道 修								番 號
			總 數		軌 道		車 道		木 馬 道		
			延長	經費	延長	經費	延長	經費	延長	經費	
昭和9年度	1	—	—	—	—	—	—	—	—	—	—
昭和10年度	2	616 702.60	1 991 020	145 202.39	238 917	63 641.10	226 000	53 395.81	47 188	8 731.00	—
昭和11年度	3	643 958.57	1 360 135	169 260.02	243 653	109 753.55	273 263	27 718.96	78 626	19 117.58	—
昭和12年度	4	558 416.24	1 000 465	33 585.91	36 523	20 700.19	53 203	9 249.24	4 347	2 978.16	—
昭和13年度	5	157 683.65	223 092	1 9240.22	110 387	12 801.88	14 519	4 451.67	1 934	263.40	—
本局	6	14 839.70	—	—	—	—	—	—	—	—	14 839.70
岐阜	7	—	—	—	—	—	—	—	—	—	—
山	8	53 310.85	7 100	2 446.50	—	1 491.78	7 100	954.72	—	—	529.46
川	9	10 70.00	6 023	999.84	6 023	999.84	—	—	—	—	70.16
高山	10	—	—	—	—	—	—	—	—	—	—
古	11	4 630.87	2 000	4 472.87	—	4 068.54	—	—	—	—	158.00
船	12	2 949.00	94 252	1 318.94	—	—	—	—	—	—	—
津	13	1 047.95	1 390	916.90	—	—	1 390	882.15	—	34.75	131.05
富	14	—	—	—	—	—	—	—	—	—	—
山	15	1 686.36	1 934	1 514.85	—	—	—	1 286.20	1 934	228.65	171.51
福	16	—	—	—	—	—	—	—	—	—	—
賀	17	20 541.48	—	—	—	—	—	—	—	—	1 539.66
大	18	873.60	—	—	—	—	—	—	—	—	35.00
京	19	—	—	—	—	—	—	—	—	—	—
都	20	790.00	38 206	782.41	38 206	782.41	—	—	—	—	7.59
龜	21	—	—	—	—	—	—	—	—	—	—
山	22	1 665.00	20 860	1 664.66	20 860	1 664.66	—	—	—	—	0.34
島	23	—	—	—	—	—	—	—	—	—	—
津	24	—	—	—	—	—	—	—	—	—	—
山	25	420.00	17 816	416.20	17 816	416.20	—	—	—	—	3.80
島	26	8 189.41	20 584	885.15	20 584	885.15	—	—	—	—	374.06
津	27	—	—	—	—	—	—	—	—	—	—
岡	28	3 342.93	5 039	95.73	—	—	5 039	95.73	—	—	65.64
新	29	—	—	—	—	—	—	—	—	—	—
三	30	—	—	—	—	—	—	—	—	—	—
福	31	—	—	—	—	—	—	—	—	—	—
西	32	1 250.00	990	1 232.87	—	—	990	1 232.87	—	—	17.13
廣	33	—	—	—	—	—	—	—	—	—	—
山	34	—	—	—	—	—	—	—	—	—	—
日	35	2 694.00	6 898	2 493.30	6 898	2 493.30	—	—	—	—	200.70
川	36	—	—	—	—	—	—	—	—	—	—
本	37	—	—	—	—	—	—	—	—	—	—
松	38	38 382.50	—	—	—	—	—	—	—	—	493.452

備考 1 本局實行シタルモノト各署實行シタルモノヲ併算營林署ノ欄ヘ掲記シ本局ニハ
 共通費ノミヲ掲ゲタリ 併算シタル内課下記ノ如シ
 砂防設備新設 箇所 12 經費 99584圓70
 (内譯 莊川 箇所 2 經費 50334圓89 京都 箇所 3 經費 6 138圓02
 龜山 箇所 1 經費 838圓60 鳥取 箇所 1 經費 3 920圓13
 岡山 箇所 2 經費 3181圓56 倉吉 箇所 3 經費 35 171圓50)

土 木 事 業 其二 (災害其他施設費) 昭和三十三年度

繕				貯木場修繕		砂 防 設 備			共通經費	番 號	
牛 馬 道		步 道		面積	經費	總經費	新 設				
延長	經費	延長	經費				箇所	經費			箇所
—	—	—	—	—	—	—	—	—	—	—	1
25 843	4 211.03	1 453 072	15 223.45	6.97	9 266.35	365 280.78	19 361 743.29	3	3 537.49	96 953.08	2
24 562	5 902.57	740 031	6 767.36	—	—	383 160.72	31 383 160.72	—	—	91 537.93	3
6 392	658.32	—	—	—	—	421 395.56	33 421 395.56	—	—	103 434.77	4
—	—	96 252	1 723.27	—	—	119 055.87	20 119 055.87	—	—	19 387.56	5
—	—	—	—	—	—	—	—	—	—	—	6
—	—	—	—	—	—	—	—	—	—	—	7
—	—	—	—	—	—	50 334.89	2 50 334.89	—	—	529.46	8
—	—	—	—	—	—	—	—	—	—	—	9
—	—	—	—	—	—	—	—	—	—	—	10
—	—	—	—	—	—	—	—	—	—	—	11
—	—	—	—	—	—	—	—	—	—	—	12
—	—	—	—	—	—	—	—	—	—	—	13
—	—	—	—	—	—	—	—	—	—	—	14
—	—	—	—	—	—	—	—	—	—	—	15
—	—	—	—	—	—	—	—	—	—	—	16
—	—	—	—	—	—	—	—	—	—	—	17
—	—	—	—	—	—	—	—	—	—	—	18
—	—	—	—	—	—	—	—	—	—	—	19
—	—	—	—	—	—	—	—	—	—	—	20
—	—	—	—	—	—	—	—	—	—	—	21
—	—	—	—	—	—	—	—	—	—	—	22
—	—	—	—	—	—	—	—	—	—	—	23
—	—	—	—	—	—	—	—	—	—	—	24
—	—	—	—	—	—	—	—	—	—	—	25
—	—	—	—	—	—	—	—	—	—	—	26
—	—	—	—	—	—	—	—	—	—	—	27
—	—	—	—	—	—	—	—	—	—	—	28
—	—	—	—	—	—	—	—	—	—	—	29
—	—	—	—	—	—	—	—	—	—	—	30
—	—	—	—	—	—	—	—	—	—	—	31
—	—	—	—	—	—	—	—	—	—	—	32
—	—	—	—	—	—	—	—	—	—	—	33
—	—	—	—	—	—	—	—	—	—	—	34
—	—	—	—	—	—	—	—	—	—	—	35
—	—	—	—	—	—	—	—	—	—	—	36
—	—	—	—	—	—	—	—	—	—	—	37
—	—	—	—	—	—	—	—	—	—	—	38

2 林道修繕欄中經費ノミニシテ數量ナキハ翌年度ニ繰越事業ニ付數量ヲ掲記セズ

57 國有林土木事業 其四 (森林治水事業費事業費) 昭和十三年度
(國有林荒廢地復舊費)

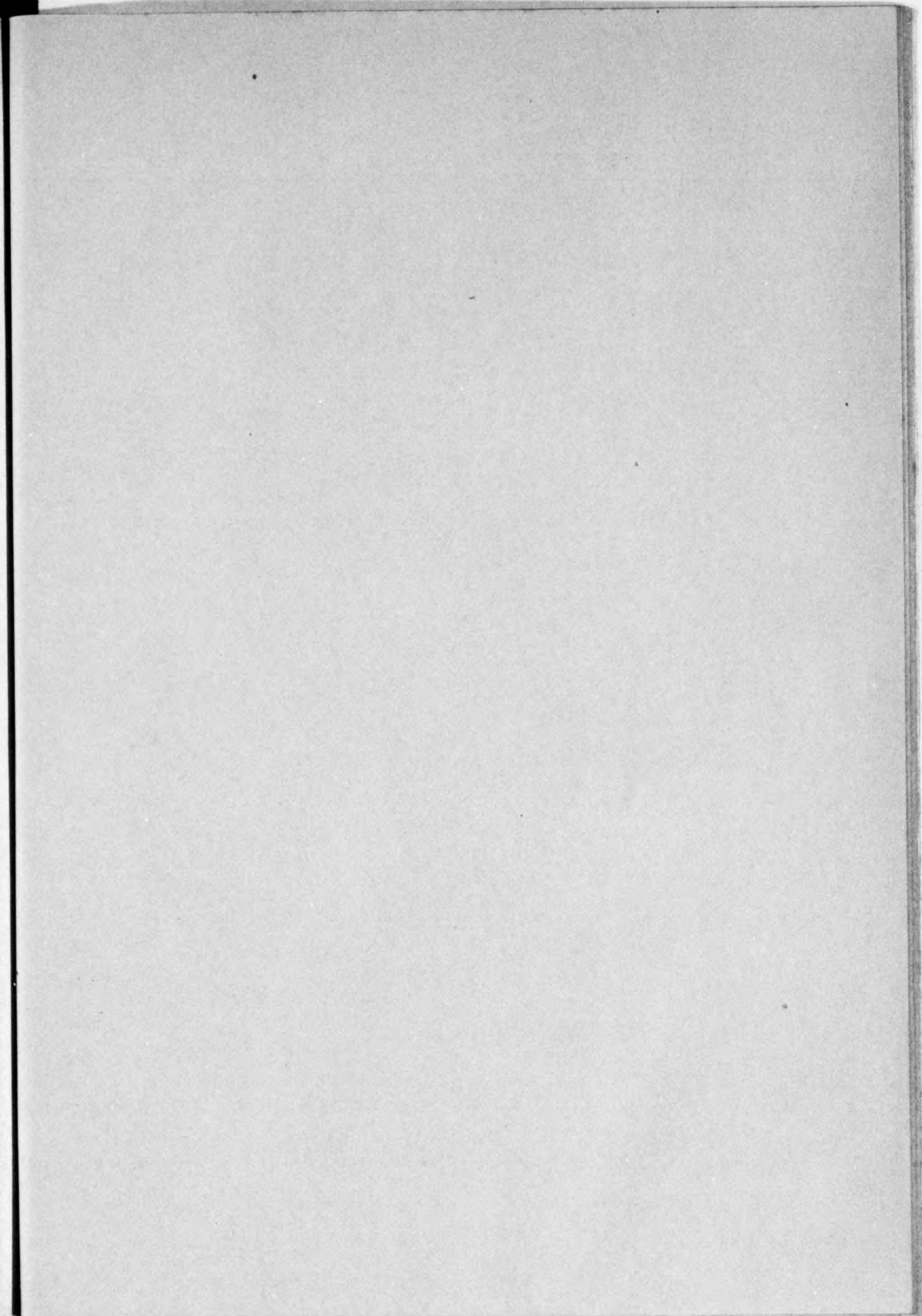
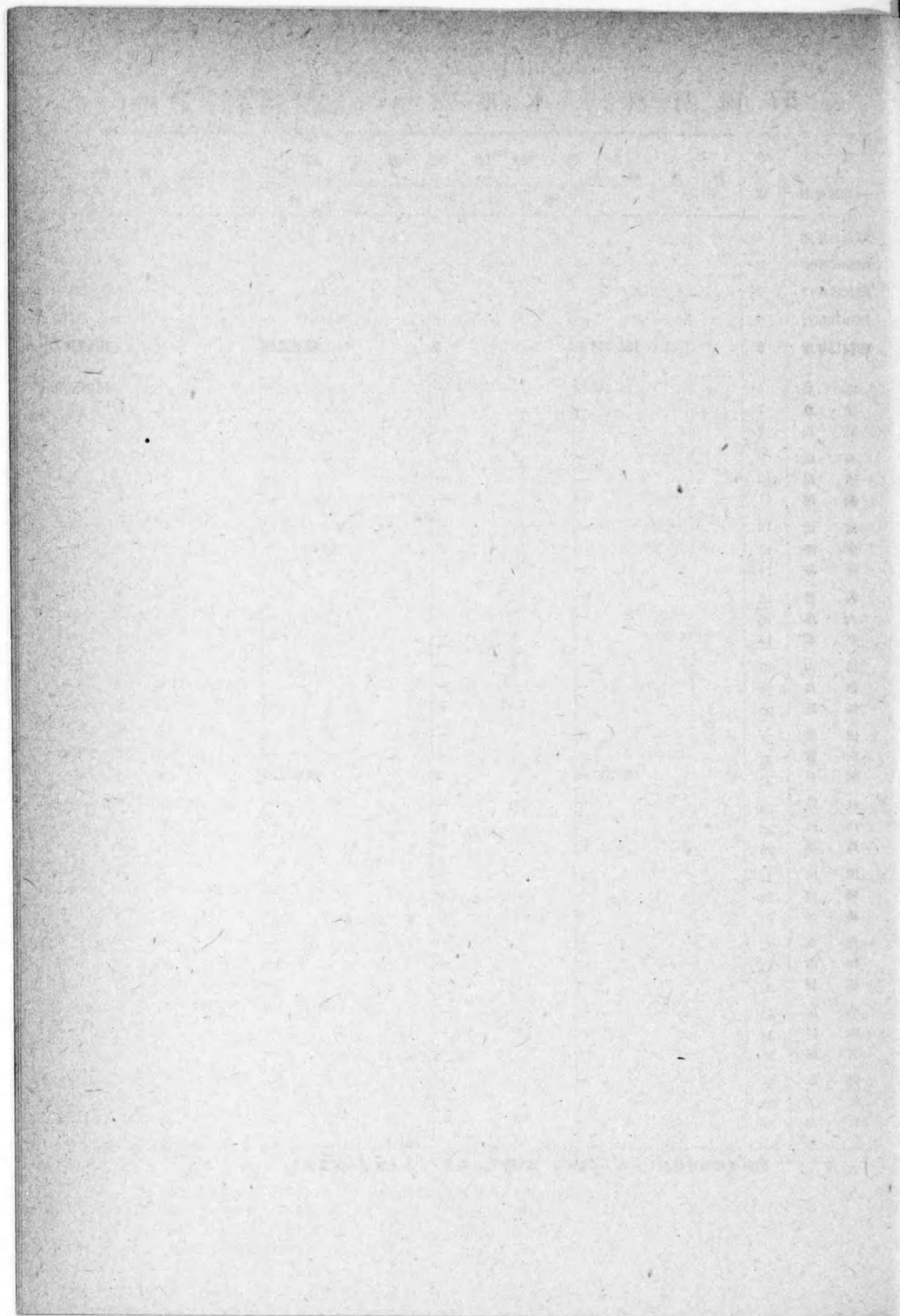
年次 營林局署	番 號	經費總數	砂防設備新設		共通經費
			箇所	經費	
昭和9年度	1	—	—	—	—
昭和10年度	2	—	—	—	—
昭和11年度	3	15 000.00	2	12 311.92	2 688.08
昭和12年度	4	54 654.57	7	31 777.68	22 876.89
昭和13年度	5	58 738.11	11	44 720.41	14 017.70
本局	6	11 607.02	—	—	11 607.02
岐阜	7	—	—	—	—
莊川	8	—	—	—	—
高山	9	7 604.86	2	7 320.57	284.29
古船	10	—	—	—	—
津	11	7 004.69	1	6 904.69	100.00
富山	12	5 757.00	1	4 780.37	976.63
金澤	13	7 798.71	1	7 498.71	300.00
福井	14	—	—	—	—
敦賀	15	—	—	—	—
大津	16	5 401.00	1	5 139.04	261.96
京都	17	4 370.00	1	4 185.60	184.40
龜山	18	—	—	—	—
奈良	19	—	—	—	—
高野	20	—	—	—	—
田邊	21	—	—	—	—
新宮	22	2 539.36	1	2 460.11	79.25
神戶	23	—	—	—	—
姫路	24	—	—	—	—
山崎	25	—	—	—	—
鳥取	26	3 667.00	1	3 493.00	174.00
津山	27	—	—	—	—
岡山	28	—	—	—	—
新見	29	—	—	—	—
三次	30	—	—	—	—
福山	31	—	—	—	—
西條	32	—	—	—	—
廣島	33	2 938.47	2	2 938.32	50.15
山口	34	—	—	—	—
日原	35	—	—	—	—
川本	36	—	—	—	—
松江	37	—	—	—	—
倉吉	38	—	—	—	—

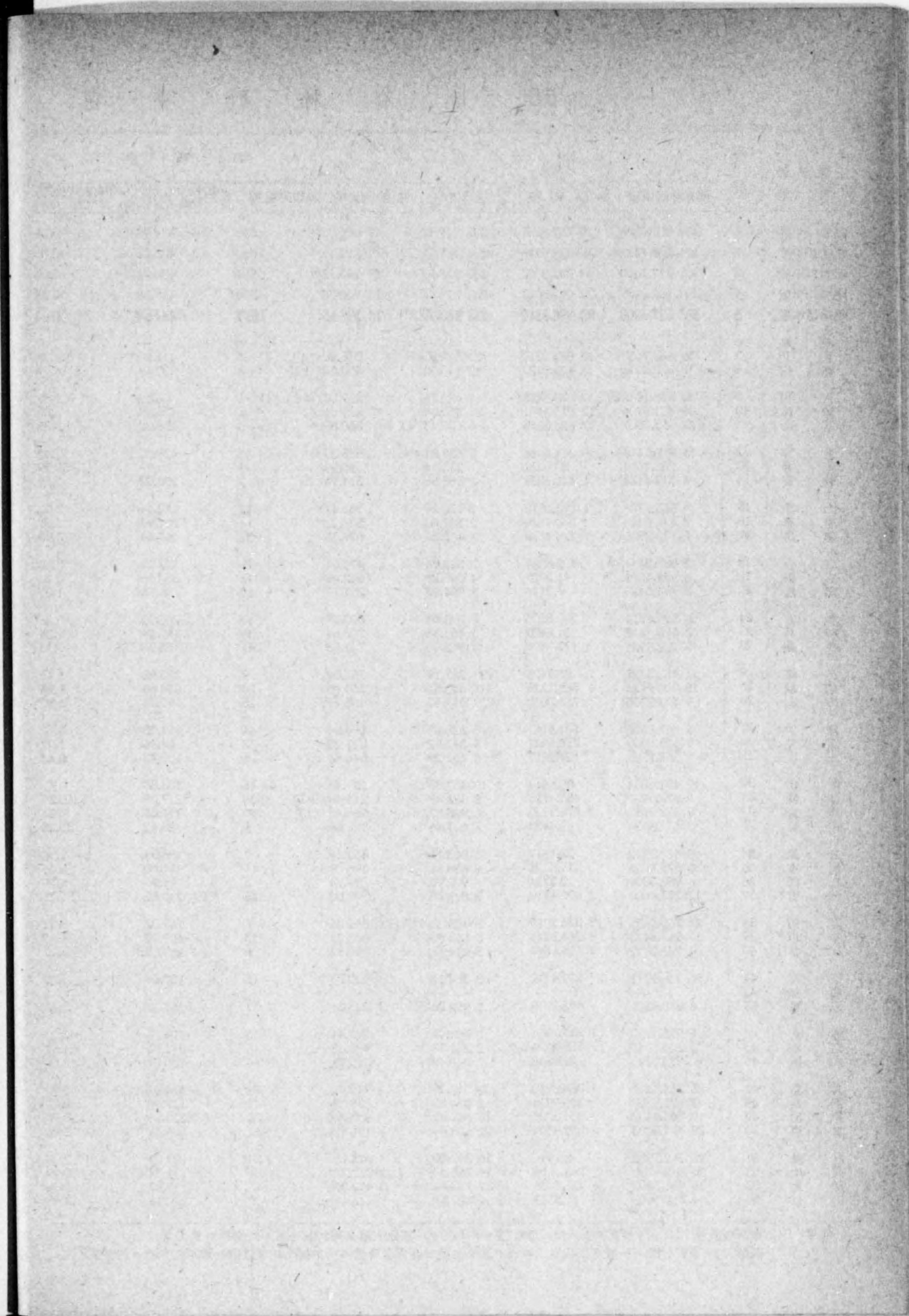
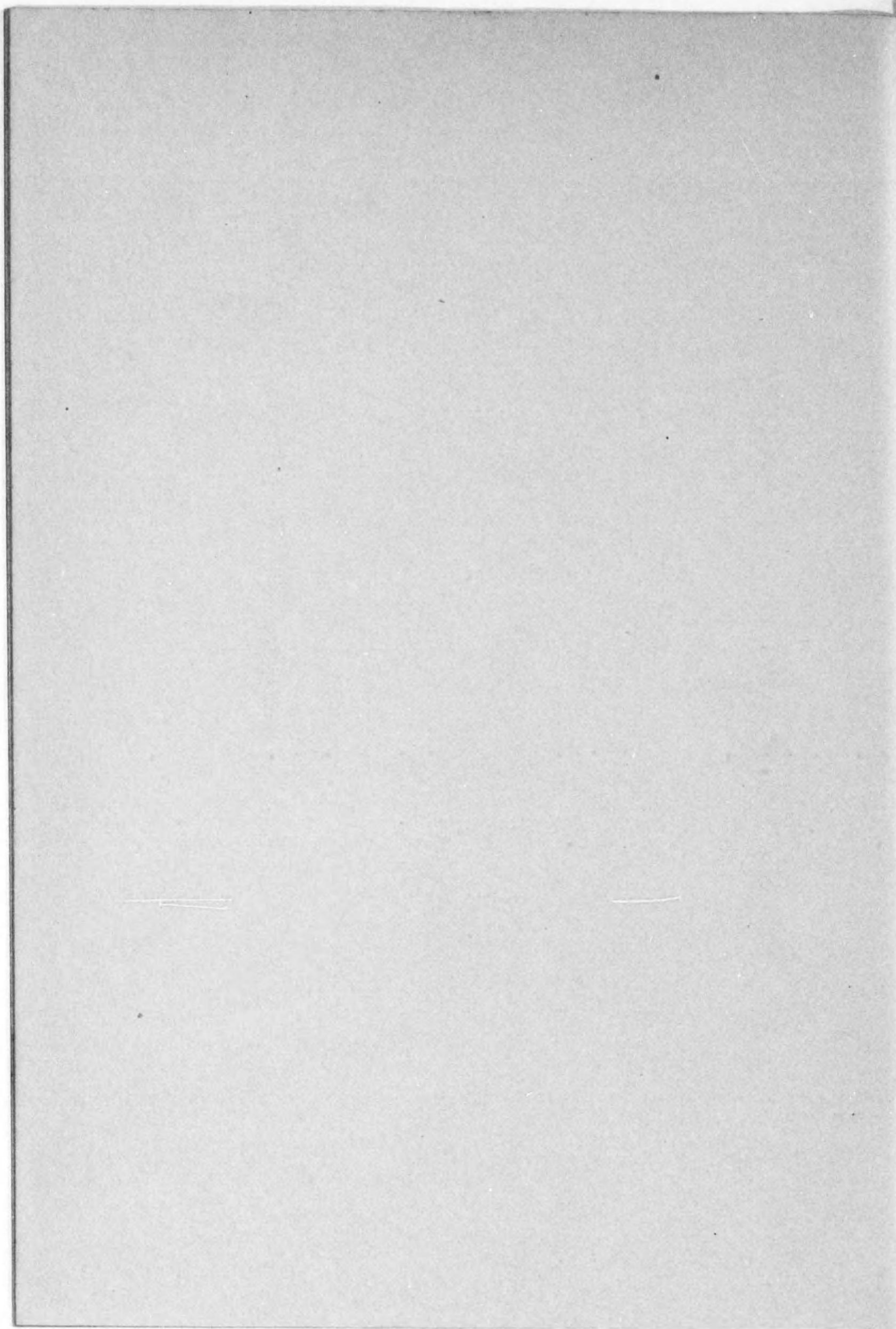
備考 本局實行シタルモノト各署實行シタルモノヲ併算營林署ノ欄ニ掲記シ本局ニハ共通費ノミヲ掲ゲタリ併算シタルモノ次ノ如シ
併算總經費 23 889圓44ニシテ 總テ砂防設備新設ナレバ署別内課下記ノ如シ
高山 1箇所 4 849圓86 船津 1箇所 6 904圓69
金澤 1箇所 7 498圓71 新宮 1箇所 2 460圓11
廣島 1箇所 2 176圓07

57 國有林土木事業 其五 (災害費兵庫縣下國有林水害) 昭和十三年度
(復舊費國有林砂防費)

年次 營林局署	番 號	經費總數	砂防設備新設		共通經費
			箇所	經費	
昭和9年度	1	—	—	—	—
昭和10年度	2	—	—	—	—
昭和11年度	3	—	—	—	—
昭和12年度	4	—	—	—	—
昭和13年度	5	103 443.87	2	86 600.26	16 843.61
本局	6	16 243.78	—	—	16 243.78
岐阜	7	—	—	—	—
莊川	8	—	—	—	—
高山	9	—	—	—	—
古船	10	—	—	—	—
津	11	—	—	—	—
富山	12	—	—	—	—
金澤	13	—	—	—	—
福井	14	—	—	—	—
敦賀	15	—	—	—	—
大津	16	—	—	—	—
京都	17	—	—	—	—
龜山	18	—	—	—	—
奈良	19	—	—	—	—
高野	20	—	—	—	—
田邊	21	—	—	—	—
新宮	22	—	—	—	—
神戶	23	87 200.09	2	86 600.26	599.83
姫路	24	—	—	—	—
山崎	25	—	—	—	—
鳥取	26	—	—	—	—
津山	27	—	—	—	—
岡山	28	—	—	—	—
新見	29	—	—	—	—
三次	30	—	—	—	—
福山	31	—	—	—	—
西條	32	—	—	—	—
廣島	33	—	—	—	—
山口	34	—	—	—	—
日原	35	—	—	—	—
川本	36	—	—	—	—
松江	37	—	—	—	—
倉吉	38	—	—	—	—

備考 神戸營林署實行額 86 600圓26ハ 本局實行セルモノナルモ當署ヘ併算セリ





58 國 有 林 野 所 在

年次 營林署 府縣	番 號	交 付 額 爲 シ タ ル 市 町 村						
		國有林野面積	控除面積	交付面積	交付金額	市町村數	一市町村交付金額 最高額	一市町村交付金額 最低額
昭和9年度	1	304 401.9226	70 452.7727	233 949.12	19 086.73	558	434.95	0.08
昭和10年度	2	304 339.4721	70 231.6216	234 107.89	19 177.16	558	438.06	0.08
昭和11年度	3	303 777.4600	69 882.0003	233 895.52	18 765.12	554	436.74	0.01
昭和12年度	4	304 162.2405	70 082.8027	234 079.45	18 900.75	554	437.52	0.08
昭和13年度	5	303 527.3809	69 996.9310	233 530.50	18 396.55	551	437.54	0.04
岐阜 卓	6	—	—	—	—	—	—	—
岐阜 高	7	39 535.7607	15 663.0210	23 872.73	319.20	(1) 3	111.23	17.77
岐阜 高	8	13 370.3212	429.6120	12 940.71	493.59	(+1) 6	437.54	14.77
古船 川	9	11 533.1012	73.3415	11 459.76	297.00	(+1) (1) 6	56.19	1.07
古船 富	10	33 401.8704	12 015.0401	21 386.84	328.01	(1) 4	138.99	2.33
古船 富	11	22 055.7307	17 425.5815	4 630.15	350.58	5	159.02	5.38
金福 澤	12	13 917.8413	8 264.5414	5 653.31	685.27	13	429.02	1.42
金福 教	13	260.7614	30.6222	230.14	50.99	1	50.99	50.99
金福 教	14	4 719.9121	1 131.2309	3 588.68	371.94	7	253.02	3.29
大京 津	15	4 665.9708	1 843.6813	2 822.29	761.47	12	270.11	3.02
大京 龜	16	2 846 0808	588.4726	2 257.60	528.21	14	311.93	1.67
大京 龜	17	5 133 2905	1 724.4625	3 408.83	639.55	31	167.34	0.33
奈高 良	18	2 883.9411	300.9824	2 582.96	470.61	18	122.20	0.72
奈高 田	19	4 959.4624	91.2707	4 868.21	542.49	13	330.66	0.20
奈高 田	20	3 984.0320	0.0114	3 984.02	207.79	10	48.76	1.20
新神 宮	21	6 599.5811	223.8008	6 375.78	803.49	14	257.92	0.22
新神 姫	22	3 674.9817	21.6400	3 653.36	703.64	29	150.24	0.74
新神 姫	23	5 722.8921	1 127.7801	4 595.10	707.63	41	154.78	0.73
山鳥 崎	24	11 882.3125	85.1426	11 797.19	951.34	9	373.65	8.44
山鳥 津	25	15 903.7126	563.1726	15 340.54	1 368.41	20	358.66	0.26
山鳥 津	26	9 852.9705	761.3013	9 091.68	455.49	25	90.28	1.53
岡新 山	27	6 867.1016	541.4107	6 325.69	994.64	44	111.08	0.19
岡新 三	28	9 623.5909	282.6821	9 340.92	577.25	32	67.86	1.07
岡新 三	29	8 252.5721	121.2917	8 131.29	646.61	29	162.42	0.43
福西 山	30	10 491.4604	88.6618	10 402.80	729.49	46	103.80	0.59
福西 廣	31	9 379.9927	455.4926	8 924.47	1 215.46	(+1) 35	217.87	0.38
福西 廣	32	9 879.7912	3 574.1129	6 305.67	968.18	(1) 40	197.87	0.04
福西 廣	33	3 689.8924	83.4420	3 606.46	324.50	5	120.12	22.25
日川 原	34	8 525.2912	22.1517	8 503.12	432.39	7	190.93	7.06
日川 松	35	6 675.8026	19.0003	6 656.81	396.09	11	151.50	2.06
日川 松	36	903.3007	0.3724	902.93	96.74	5	44.76	6.29
日川 松	37	12 333.9600	2 438.4919	9 895.46	978.50	16	210.62	1.25
富石 山	38	23 760.5625	18 335.2019	5 425.36	368.35	6	159.02	5.38
富石 福	39	13 917.8413	8 264.5414	5 653.31	685.27	13	429.02	1.42
富石 福	40	4 742.7812	1 126.6517	3 616.13	390.92	6	253.02	11.17
岐愛 卓	41	96 136.2217	27 271.4012	68 864.83	1 420.03	18	437.54	1.07
岐愛 三	42	—	—	—	—	—	—	—
岐愛 三	43	8 635.6306	683.2719	7 952.36	1 283.31	37	257.92	0.33
滋京 賀	44	5 998.7723	2 933.7904	3 064.99	797.41	15	270.11	3.02
滋京 大	45	2 824.3615	583.2216	2 241.13	492.83	16	311.93	1.67
滋京 大	46	873.3713	23.9518	849.42	290.78	4	150.24	10.50
兵奈 庫	47	23 383.0518	1 364.6900	22 018.39	2 288.96	82	374.62	0.70
兵奈 歌	48	2 675.8029	300.9824	2 374.83	439.70	14	122.20	0.72
兵奈 歌	49	10 945.8402	301.3728	10 644.47	906.08	30	330.66	0.20
兵奈 歌	50	25 491.3003	2 852.8504	22 638.44	2 196.07	31	358.66	0.26
島岡 根	51	16 349.7202	421.116	16 307.60	933.95	24	190.93	2.06
島岡 廣	52	26 343.6700	1 585.4011	24 758.29	2 027.38	101	111.08	0.19
島岡 廣	53	36 936.3503	4 235.8906	32 700.44	3 462.07	145	217.87	0.04
島岡 廣	54	4 512.0608	91.5512	4 420.51	413.44	9	120.12	13.98

備考 (1) 市町村數欄()内ハ署以上ニ跨ル市町村ニシテ其ノ一部分ノ屬スル村數ヲ示ス外招弧ナリ
 (2) 同欄(+)/ノ市町村數ハ一村ガ二署以工ニ跨リ居リ其最モ金額多キ署ニ一ケ村トシテ計算シタル數ヲ示ス内括弧ナリ

市 町 村 交 付 金

昭和十三年度

交付ノ申請ヲ爲サザリシモノ					國有林野ノ全部ガ保安林等 ノ爲交付ヲナサザルモノ		備 考	番 號
國有林 野面積	控除地 面積	交付金 交付面積	交付金額	市町村數	國有林野面積	市町村數		
1 515.94	759.42	756.52	76.23	22	70 028.69	120	昭和四年五月十四日農林省令第十號國有林野	1
1 398.57	848.57	550.20	124.84	20	(32 095.95)	122	所在市町村交付金交付規則ニ交付シタルモノ	2
1 356.62	982.33	374.29	54.73	16	37 927.84	121	ナリ	3
918.15	674.42	243.73	27.91	16	70 140.25	120	1 岐阜縣大野郡清見村へ總額 437.圓54	4
972.50	787.49	185.01	26.19	18	70 166.62	119	内譯 { 莊川署分 97.53	5
—	—	—	—	—	—	—	{ 高山署分 173.79	6
—	—	—	—	—	969.81	1	{ 古川署分 166.22	7
—	—	—	—	—	—	—	ニ付高山署ノ村數(+1)トシテ計算ス	8
—	—	—	—	—	—	—	2 岐阜縣吉城郡坂下村へ總額 16.圓46	9
—	—	—	—	—	—	—	内譯 { 船津署分 4.12	10
—	—	—	—	—	56 119.12	13	{ 古川署分 12.34	11
—	—	—	—	—	6 206.86	7	ニ付古川署へ村數(+1)トシテ計算ス	12
1.11	—	1.11	1.01	1	—	—	3 廣島縣吳市へ總額 2.圓61	13
—	—	—	—	—	—	—	内譯 { 西條署 2.47	14
—	—	—	—	—	858.00	9	{ 廣島署 0.14	15
—	—	—	—	—	135.23	6	ニ付西條署へ村數(+1)トシテ計算ス	16
—	—	—	—	—	483.29	6	4 國有林野ノ全部ガ保安林等ノ爲交付ヲナサ	17
—	—	—	—	—	453.19	9	ザリシモノノ欄中富山署並富山縣ニハ境界	18
7.05	—	7.05	0.58	1	91.99	1	未定ノ爲交付セザル舟見町外二村所在國有	19
15.33	0.01	15.32	1.06	2	—	7	林野 32 095町95 ヲ含ムモノトス	20
0.30	—	0.30	0.30	1	186.38	5	—	21
146.03	122.26	23.77	2.07	5	963.83	5	—	22
—	—	—	—	—	90.05	5	—	23
—	—	—	—	—	—	—	—	24
—	—	—	—	—	139.47	1	—	25
—	—	—	—	—	717.93	13	—	26
—	—	—	—	—	219.24	2	—	27
94.74	93.83	0.91	0.10	1	1030.42	4	—	28
—	—	—	—	—	—	—	—	29
—	—	—	—	—	—	—	—	30
—	—	—	—	—	46.94	3	—	31
131.69	—	131.69	20.45	3	553.41	9	—	32
—	—	—	—	—	789.04	9	—	33
—	—	—	—	—	3.12	1	—	34
—	—	—	—	—	—	—	—	35
—	—	—	—	—	36.66	2	—	36
—	—	—	—	—	—	—	—	37
576.25	571.39	4.86	0.62	4	4.84	1	—	38
—	—	—	—	—	29.99	5	—	39
—	—	—	—	—	—	—	—	40
—	—	—	—	—	57 088.93	14	—	41
—	—	—	—	—	6 206.86	7	—	42
1.11	—	1.11	1.01	1	—	—	—	43
—	—	—	—	—	—	—	—	44
—	—	—	—	—	—	—	—	45
—	—	—	—	—	669.67	13	—	46
—	—	—	—	—	—	—	—	47
—	—	—	—	—	858.00	9	—	48
—	—	—	—	—	435.08	12	—	49
—	—	—	—	—	—	—	—	50
146.33	122.26	24.07	2.37	6	1 558.98	17	—	51
—	—	—	—	—	153.34	3	—	52
—	—	—	—	—	91.99	1	—	53
22.38	0.01	22.37	1.64	3	382.28	12	—	54
576.25	571.39	4.86	0.62	4	—	—	—	55
—	—	—	—	—	—	—	—	56
—	—	—	—	—	41.50	3	—	57
94.74	93.83	0.91	0.10	1	1 249.66	6	—	58
131.69	—	131.69	20.45	3	1 259.56	20	—	59
—	—	—	—	—	132.95	2	—	60

(3) 二署以上ニ跨ル村ノ交付金ハ署別ニ於テハ其所管面積ニ對スル分ニ其署ニ記載シ一村最高額ハ備考 2 ニヨリ
 (+)ノ署ニ其村分ヲ記載ス

59 造林用種子

年次 管林 府縣	番 號	生 産									
		總 數		スギ		ヒノキ		アカマツ		クロマツ	
		數量	價額	數量	價額	數量	價額	數量	價額	數量	價額
昭和12年度	1	1737.160	8 676.269	391.875	2 371.591	1 131.825	4 726.067	44.800	438.864	168.660	1 139.747
昭和13年度	2	1566.151	9 901.450	343.218	3 306.469	1 045.960	5 304.267	59.303	465.452	117.670	825.262
岐阜	3	—	—	—	—	—	—	—	—	—	—
高 山	4	118.810	683.390	—	—	118.810	683.390	—	—	—	—
古船	6	19.000	79.250	—	—	19.000	79.250	—	—	—	—
富 山	7	52.700	389.499	—	—	46.700	352.779	6.000	36.720	—	—
金 澤	8	52.800	781.490	52.800	781.490	—	—	—	—	—	—
福 井	9	—	—	—	—	—	—	—	—	—	—
大 阪	10	42.800	244.000	42.800	244.000	—	—	—	—	—	—
京 都	11	14.000	67.930	14.000	67.930	—	—	—	—	—	—
大 津	12	12.000	78.000	—	—	12.000	78.000	—	—	—	—
神 戶	13	—	—	—	—	—	—	—	—	—	—
新 瀧	14	—	—	—	—	—	—	—	—	—	—
高 岡	15	—	—	—	—	—	—	—	—	—	—
富 山	16	15.000	144.000	5.000	57.390	10.000	86.610	—	—	—	—
石 川	17	—	—	—	—	—	—	—	—	—	—
福 井	18	66.263	1 045.757	66.263	1 045.757	—	—	—	—	—	—
山 梨	19	—	—	—	—	—	—	—	—	—	—
山 梨	20	6.000	24.000	—	—	6.000	24.000	—	—	—	—
山 梨	21	20.000	74.710	6.000	23.370	14.000	51.340	—	—	—	—
山 梨	22	—	—	—	—	—	—	—	—	—	—
山 梨	23	42.900	516.000	23.400	279.480	19.500	236.520	—	—	—	—
山 梨	24	—	—	—	—	—	—	—	—	—	—
山 梨	25	172.920	843.656	—	—	167.880	715.388	—	—	5.040	128.268
山 梨	26	—	—	—	—	—	—	—	—	—	—
山 梨	27	276.800	2 062.428	35.000	219.905	202.800	1 541.928	17.000	1 03.995	22.000	196.600
山 梨	28	—	—	—	—	—	—	—	—	—	—
山 梨	29	178.000	721.670	55.000	308.860	119.000	383.630	4.000	29.180	—	—
山 梨	30	52.000	306.000	18.000	109.950	26.000	109.090	8.000	89.960	—	—
山 梨	31	12.000	75.000	12.000	75.000	—	—	—	—	—	—
山 梨	32	—	—	—	—	—	—	—	—	—	—
山 梨	33	—	—	—	—	—	—	—	—	—	—
山 梨	34	412.158	1 764.670	12.955	93.337	284.270	962.342	24.303	208.597	90.630	500.394
山 梨	35	52.800	781.490	52.800	781.490	—	—	—	—	—	—
山 梨	36	—	—	—	—	—	—	—	—	—	—
山 梨	37	56.800	311.930	56.800	311.930	—	—	—	—	—	—
山 梨	38	176.560	1 125.714	—	—	170.560	1 088.994	6.000	36.720	—	—
山 梨	39	—	—	—	—	—	—	—	—	—	—
山 梨	40	267.963	2 471.440	85.663	1 186.482	182.300	1 284.958	—	—	—	—
山 梨	41	25.950	104.425	—	—	25.950	104.425	—	—	—	—
山 梨	42	—	—	—	—	—	—	—	—	—	—
山 梨	43	—	—	—	—	—	—	—	—	—	—
山 梨	44	52.320	247.306	6.000	23.370	45.420	217.632	—	—	0.900	6.304
山 梨	45	5.040	128.268	—	—	—	—	—	—	5.040	128.268
山 梨	46	21.605	198.881	5.000	57.390	15.105	125.586	1.500	15.905	—	—
山 梨	47	125.408	756.730	12.955	93.337	—	—	22.723	169.303	89.730	494.090
山 梨	48	12.000	75.000	12.000	75.000	—	—	—	—	—	—
山 梨	49	328.750	1 517.636	23.400	279.480	303.770	1 198.862	1.580	39.294	—	—
山 梨	50	388.955	1 876.630	70.600	388.040	276.855	1 174.720	19.500	117.270	22.000	196.600
山 梨	51	52.000	306.000	18.000	109.950	26.000	109.090	8.000	86.960	—	—
山 梨	52	—	—	—	—	—	—	—	—	—	—
山 梨	53	—	—	—	—	—	—	—	—	—	—

備考 1 本件ハ昭和九年七月四日農林省令第十五號造林用種子拂下規則ニヨリ國有林産造林用種子ヲ公共團體、學校、府縣ニ拂下タルモノナリ
2 經費 5 776圓590 ノ内各署へ配賦實行額 5 419圓590 局實行額 357圓000 (森林費造林費支辨)

採種並配給

昭和十三年度

總 數	處 分										處 分 殘					番 號
	スギ		ヒノキ		アカマツ		クロマツ		總 數		スギ	ヒノキ	アカマツ	クロマツ		
	數量	價額	數量	價額	數量	價額	數量	價額	數量	價額	數量	數量	數量	數量		
863.065	2 795.617	356.645	1 010.719	411.208	1 575.787	37.317	71.854	57.895	137.257	874.095	35.230	720.617	7.483	110.765	1	
1 564.361	5 714.050	341.428	738.520	1 045.960	4 678.530	59.303	106.830	117.670	190.170	1 790	1 790	—	—	—	2	
—	—	—	—	—	—	—	—	—	—	—	—	—	—	—	3	
118.810	510.260	—	—	118.810	510.260	—	—	—	—	—	—	—	—	—	4	
—	—	—	—	—	—	—	—	—	—	—	—	—	—	—	5	
19.000	125.460	—	—	19.000	125.460	—	—	—	—	—	—	—	—	—	6	
52.700	219.880	—	—	46.700	209.300	6.000	10.580	—	—	—	—	—	—	—	7	
52.800	109.360	52.800	109.360	—	—	—	—	—	—	—	—	—	—	—	8	
—	—	—	—	—	—	—	—	—	—	—	—	—	—	—	9	
42.800	127.130	42.800	127.130	—	—	—	—	—	—	—	—	—	—	—	10	
14.000	45.780	14.000	45.780	—	—	—	—	—	—	—	—	—	—	—	11	
12.000	24.420	—	—	12.000	24.420	—	—	—	—	—	—	—	—	—	12	
—	—	—	—	—	—	—	—	—	—	—	—	—	—	—	13	
—	—	—	—	—	—	—	—	—	—	—	—	—	—	—	14	
15.000	66.150	5.000	12.880	10.000	53.270	—	—	—	—	—	—	—	—	—	15	
—	—	—	—	—	—	—	—	—	—	—	—	—	—	—	16	
—	—	—	—	—	—	—	—	—	—	—	—	—	—	—	17	
66.263	82.330	66.263	82.330	—	—	—	—	—	—	—	—	—	—	—	18	
6.000	16.650	—	—	6.000	16.650	—	—	—	—	—	—	—	—	—	19	
20.000	29.290	6.000	11.420	14.000	17.870	—	—	—	—	—	—	—	—	—	20	
42.900	118.050	23.400	46.900	19.500	72.150	—	—	—	—	—	—	—	—	—	21	
—	—	—	—	—	—	—	—	—	—	—	—	—	—	—	22	
172.920	1 244.510	—	—	167.880	1 236.570	—	—	5.040	7.94	—	—	—	—	—	23	
—	—	—	—	—	—	—	—	—	—	—	—	—	—	—	24	
276.800	1 076.000	35.000	87.340	202.800	923.240	17.000	30.380	22.000	35.040	—	—	—	—	—	25	
178.000	515.520	55.000	123.200	119.000	384.760	4.000	7.560	—	—	—	—	—	—	—	26	
52.000	193.030	18.000	49.590	26.000	127.950	8.000	15.490	—	—	—	—	—	—	—	27	
12.000	19.490	12.000	19.490	—	—	—	—	—	—	—	—	—	—	—	28	
410.368	1 189.740	11.165	23.100	284.270	976.630	24.303	42.820	90.630	147.190	1.790	1.790	—	—	—	29	
20.675	44.600	18.075	37.450	0.600	3.960	1.000	1.650	1.000	1.540	—	—	—	—	—	30	
24.846	52.490	14.001	45.780	7.250	0.920	1.000	1.670	2.596	4.120	—	—	—	—	—	31	
66.000	228.710	23.800	49.310	42.200	179.400	—	—	—	—	—	—	—	—	—	32	
31.909	85.320	21.480	53.000	7.840	28.800	0.189	0.320	2.400	3.200	—	—	—	—	—	33	
140.847	507.930	80.780	181.800	48.603	303.400	1.920	3.040	9.544	14.690	—	—	—	—	—	34	
74.880	238.230	—	—	64.880	220.330	10.000	17.900	—	—	—	—	—	—	—	35	
43.000	350.340	—	—	43.000	350.340	—	—	—	—	—	—	—	—	—	36	
415.132	1 544.240	2.000	4.140	372.802	1 474.670	—	—	40.330	65.430	—	—	—	—	—	3	

60 直接國有林ヲ地元

年次	番	保安林	部分林	委託林	保管林	保護林	牛馬放牧 使用許可 (限定地外)
營林署 府縣	號	ha	ha	ha	ha	ha	ha
昭和13年度	1	113 598.914	58.229	1 662.821	14 810.508	49 003.146	6 767.025
岐阜	2	—	—	—	—	—	—
高松	3	4 915.595	—	—	—	4 857.594	—
	4	61.630	—	—	—	1 146.874	—
古船	5	17.976	—	—	—	—	—
富山	6	89.455	—	—	—	11 611.610	—
	7	72 893.441	—	—	—	27 296.053	—
金福	8	14 057.734	—	—	—	3 497.243	—
敦賀	9	29.864	—	—	—	—	—
	10	1 114.056	—	412.772	235.734	—	—
大京	11	2 669.424	40.319	671.250	941.390	—	—
龜山	12	713.239	—	—	1 589.045	314.587	—
	13	2 160.590	—	54.813	43.577	—	—
奈高	14	729.370	—	53.493	778.470	64.180	—
野田	15	—	3.296	127.427	2 965.118	32.490	—
	16	—	—	—	—	—	—
新神	17	311.464	—	—	173.837	100.270	—
姫路	18	998.018	2.464	343.066	2 457.967	—	—
	19	1 264.668	—	—	1 354.923	—	—
山島	20	160.935	—	—	22.615	4.150	—
津山	21	929.961	—	—	57.558	—	—
	22	948.604	—	—	286.612	—	—
阿新	23	1 582.563	—	—	140.795	—	—
三山	24	267.682	—	—	243.801	5 945.834	—
	25	56.380	—	—	—	692.021	—
福西	26	105.734	—	—	37.650	128.247	—
廣山	27	995.173	—	—	728.615	4.010	—
	28	4 241.231	—	—	2 386.442	49.305	0.923
	29	90.810	—	—	—	14.470	—
日川	30	36.253	—	—	—	10.310	—
松倉	31	0.402	—	—	119.095	—	—
	32	4.802	—	—	—	—	—
	33	2 151.860	12.150	—	247.264	—	—
富石	34	73 855.234	—	—	—	27 296.053	—
福井	35	14 057.734	—	—	—	3 497.243	—
	36	1 109.852	—	412.772	—	—	—
岐愛	37	4 122.863	—	—	—	17 516.078	—
三	38	—	—	—	—	—	—
	39	1 288.861	—	54.813	43.577	70.730	—
滋京	40	3 749.676	40.319	671.250	1 177.124	—	—
大	41	987.701	—	—	1 532.243	314.587	—
	42	22.621	—	—	782.647	—	—
兵奈	43	2 782.967	2.464	343.066	3 197.301	4.150	—
和歌	44	432.287	—	53.493	690.829	64.180	—
	45	137.009	3.296	127.427	3 138.955	62.030	—
	46	2 722.474	12.150	—	304.822	—	—
島	47	41.457	—	—	119.095	10.310	—
岡	48	2 798.850	—	—	671.208	—	5 945.834
廣	49	5 266.679	—	—	3 152.707	53.315	821.191
山	50	222.649	—	—	—	14.470	—

民ノ副利等ニ供スル面積

昭和十三年度

探草地 (限定地外)	開墾適地 (豫約中)	無料貸地	有料貸地	計	國有林野 總面積	總面積ニ 對スル百分比	番 號
ha	ha	ha	ha	ha	ha	ha	
881.140	459.235	341.074	697.798	188 279.890	371 543.576	0.51	1
—	—	—	—	—	—	—	2
3.600	—	2.205	12.190	9 791.184	40 170.812	0.24	3
—	—	0.417	3.971	1 212.892	13 259.827	0.09	4
—	—	—	—	—	—	—	5
—	—	0.007	10.938	28.921	11 553.711	0.002	6
—	—	4.440	64.523	11 770.028	33 125.972	0.36	7
—	—	16.283	143.042	100 348.819	77 528.784	1.29	8
—	100.359	1.194	15.728	17 672.258	19 957.428	0.89	9
53.430	—	—	0.059	29.923	259.708	0.12	10
—	—	14.081	3.181	1 833.254	4 726.539	0.39	11
—	3.843	4.629	15.059	4 345.914	5 478.321	0.79	12
—	—	5.915	6.265	2 629.051	2 950.638	0.89	13
—	16.842	17.797	28.143	2 321.762	5 570.074	0.42	14
—	5.752	7.535	8.283	1 647.083	3 303.042	0.50	15
—	—	99.305	20.639	3 248.275	5 017.140	0.65	16
—	—	—	3.318	3 950.832	3 950.832	0.0008	17
—	—	—	—	—	—	—	18
—	7.984	5.524	13.141	3 828.164	4 598.003	0.83	19
—	13.265	19.107	13.017	2 664.980	5 895.527	0.45	20
—	—	—	—	—	—	—	21
—	1.190	0.034	9.189	198.113	11 922.437	0.02	22
—	15.066	1.962	128.669	1 133.216	16 484.815	0.07	23
18.280	6.323	2.525	4.195	1 266.539	9 988.952	0.13	24
—	—	—	—	—	—	—	25
14.020	25.755	16.440	10.550	1 790.123	7 925.552	0.23	26
—	12.334	1.232	6.513	6 477.396	9 544.034	0.68	27
—	27.848	3.360	5.508	785.117	8 159.071	0.10	28
—	—	—	—	—	—	—	29
71.140	9.002	1.582	8.366	361.721	10 442.799	0.03	30
—	177.296	2.490	41.236	1 948.820	9 991.240	0.20	31
15.750	26.480	8.579	43.660	6 772.370	10 498.584	0.65	32
—	—	—	—	—	—	—	33
—	—	0.151	3.404	108.835	3 662.496	0.03	34
0.550	0.124	0.357	41.740	89.334	8 491.163	0.01	35
—	—	1.846	3.515	124.858	6 620.636	0.02	36
3.270	—	0.067	0.155	8.294	901.782	0.01	37
701.100	9.772	96.311	24.058	3 242.515	12 818.445	0.25	38
—	—	—	—	—	—	—	39
—	—	16.283	143.042	101 310.612	80 181.323	1.26	40
—	100.359	1.193	15.728	17 672.257	19 957.428	0.89	41
53.430	—	14.081	3.238	1 593.373	4 750.316	0.34	42
—	—	—	—	—	—	—	43
3.600	—	7.068	91.622	21 841.231	95 457.783	0.23	44
—	—	—	—	—	—	—	45
—	16.842	17.797	31.699	1 524.319	9 228.197	—	46
—	—	—	—	—	—	—	47
—	3.843	4.629	15.061	5 661.902	6 800.111	0.83	48
—	—	5.915	6.001	2 846.447	3 226.469	0.88	49
—	—	3.781	1.405	810.454	866.156	0.93	50
—	—	—	—	—	—	—	51
—	22.439	20.922	35.740	6 409.049	24 864.062	0.26	52
—	5.752	7.235	1 261.311	2 799.259	2 799.259	0.45	53
—	—	105.004	25.944	3 599.665	10 969.203	0.33	54
701.100	24.838	98.235	152.242	4 015.861	26 216.961	0.15	55
—	—	—	—	—	—	—	56
3.820	0.124	2.270	45.419	222.495	16 256.869	0.01	57
32.300	44.412	20.198	21.258	9 534.060	27 458.538	0.35	58
86.890	240.626	15.504	98.760	9 735.672	37 904.278	0.35	59
—	—	0.659	3.404	241.182	4 606.623	0.05	60

62 大 阪 市 場 木 材

月 別	米 材	内 地 材	樺 太 材	平 均
昭和六年 十月	110.6	108.0	107.7	108.8
十一月	100.0	100.0	100.0	100.0
十二月	112.5	106.3	125.2	114.7
昭和七年 一月	126.9	114.2	132.4	124.5
二月	132.8	116.7	126.3	125.3
三月	141.5	116.3	106.0	121.2
四月	135.7	113.0	99.2	116.0
五月	124.8	97.2	87.1	103.0
六月	127.7	94.1	91.2	104.3
七月	128.1	94.0	97.2	106.4
八月	140.6	103.8	111.5	118.6
九月	153.6	115.9	148.5	139.3
十月	171.1	121.1	143.3	145.2
十一月	171.1	120.3	139.3	143.6
十二月	195.5	132.3	175.9	167.9
昭和八年 一月	210.1	153.8	181.1	181.7
二月	206.0	141.7	163.8	170.5
三月	199.4	137.9	143.5	160.3
四月	182.5	128.7	138.1	149.8
五月	168.5	126.6	140.2	145.7
六月	190.2	137.0	160.3	162.5
七月	175.9	142.1	177.3	165.1
八月	176.3	143.3	180.5	166.7
九月	177.8	146.2	195.9	173.3
十月	173.0	143.0	192.3	169.4
十一月	167.9	141.5	186.3	165.2
十二月	165.6	144.7	183.8	164.7
昭和九年 一月	180.8	149.7	193.4	174.6
二月	184.9	151.0	202.7	179.5
三月	188.7	154.7	216.4	186.6
四月	188.7	154.4	228.5	190.5
五月	188.0	150.0	214.5	184.2
六月	193.6	149.1	207.6	183.4
七月	192.7	151.5	226.5	190.2
八月	188.2	153.6	234.7	192.2
九月	205.1	167.7	276.1	216.3
十月	193.9	164.1	257.2	205.0
十一月	191.9	162.1	250.7	201.6
十二月	194.5	162.1	249.0	201.9
昭和十年 一月	198.7	159.0	249.0	202.0
二月	192.1	155.6	238.9	228.8
三月	190.5	157.3	238.9	195.5
四月	194.1	154.5	232.0	193.5

備考 1 本表ハ金輸出再禁止直前タル昭和六年十一月基準指數 100 トシ木材相場ノ變動ヲ表示シタルモノニシテ當局調査ニヨル（昭和十一年一月以降ハ大阪國有林産物販賣所ノ調査）
 2 平均指數ハ米材、内地材、樺太材ノ指數ヲ合計シ之ヲ三除シタルモノナリ

相 場 指 數

自 昭和 六年 十月 至 昭和 十四年 十二月

月 別	米 材	内 地 材	樺 太 材	平 均
五 月	190.4	151.5	232.4	191.4
六 月	200.9	145.0	227.9	194.6
七 月	208.5	147.1	228.8	194.8
八 月	205.1	149.8	231.2	195.4
九 月	203.7	152.9	225.2	195.9
十 月	205.6	153.5	228.5	195.9
十一月	208.2	152.3	228.5	196.5
十二月	205.3	153.2	230.1	196.2
昭和十一年 一月	204.1	151.5	230.1	195.2
二月	202.7	153.2	230.1	195.3
三月	204.1	153.9	227.7	195.2
四月	204.2	147.5	223.6	191.8
五月	206.3	145.2	220.0	190.5
六月	203.1	145.4	221.6	190.0
七月	205.7	147.3	216.4	189.8
八月	207.7	151.6	222.4	193.9
九月	210.1	159.1	237.0	202.1
十月	219.5	165.9	252.9	212.8
十一月	225.0	170.1	254.5	216.5
十二月	251.8	171.6	257.8	227.1
昭和十二年 一月	304.9	199.2	292.5	265.5
二月	284.8	195.5	287.6	260.0
三月	308.7	196.1	284.3	263.0
四月	373.8	196.3	331.3	300.5
五月	338.0	204.0	345.7	312.6
六月	387.7	210.2	353.9	317.3
七月	384.7	209.0	375.3	323.0
八月	380.9	207.6	375.3	321.3
九月	378.8	210.5	383.5	324.3
十月	380.2	209.0	378.6	322.6
十一月	365.9	206.0	387.3	319.7
十二月	361.3	210.3	395.6	322.4
昭和十三年 一月	378.3	227.3	415.8	340.5
二月	423.7	250.9	437.7	370.8
三月	425.4	249.7	437.7	370.9
四月	424.4	265.5	437.7	375.9
五月	444.5	263.6	437.7	381.9
六月	380.4	250.5	437.7	356.2
七月	379.2	247.2	429.5	352.0
八月	379.2	248.1	429.5	352.3
九月	379.3	257.3	429.5	355.4
十月	379.3	278.4	429.5	362.4
十一月	378.3	274.3	459.0	370.5
十二月	378.3	282.0	459.0	373.1
昭和十四年 一月	380.2	316.4	491.8	396.1
二月	380.2	351.8	508.2	413.4
三月	380.2	354.7	524.6	419.8
四月	380.2	331.0	541.0	417.4
五月	285.2	332.7	541.0	386.3
六月	285.2	326.9	557.4	389.8
七月	285.2	334.7	590.2	403.4
八月	285.2	335.6	623.0	414.6
九月	285.2	347.0	688.5	440.2
十月	285.2	347.0	688.5	440.2
十一月	285.2	347.0	688.5	440.2
十二月	285.2	347.0	688.5	440.2

63 大阪市場木材價格指數表對東京市卸賣物價指數表 (自大正三年七月至昭和十四年十二月)

年次	種別	一月	二月	三月	四月	五月	六月	七月	八月	九月	十月	十一月	十二月
大正三年	木材價格指數	—	—	—	—	—	—	100	100	98	97	99	98
	東京卸賣物價指數	—	—	—	—	—	—	100	101.5	102.7	100	96.7	95.3
大正四年	"	98	98	98	98	98	101	100	98	98	98	98	101
		95.9	98.3	99.7	101.3	102.0	101.1	99.9	100.4	100.4	101.5	105.8	112.7
大正五年	"	103	103	103	111	112	111	112	114	114	122	128	133
		115.6	122.0	123.2	122.4	119.6	117.0	117.4	120.1	121.8	125.0	133.9	137.1
大正六年	"	140	144	151	151	163	193	174	204	214	218	225	222
		134.1	132.5	133.1	137.6	144.8	151.4	164.0	176.2	170.3	170.3	169.3	172.5
大正七年	"	220	224	234	224	220	234	236	239	246	262	276	275
		178.1	185.1	189.8	193.5	193.0	195.1	200.5	212.7	218.6	222.9	221.2	220.6
大正八年	"	275	275	270	264	259	263	266	296	311	312	338	356
		220.9	219.4	212.7	213.1	221.2	234.9	254.3	258.1	264.7	280.0	294.4	303.4
大正九年	"	410	513	571	526	496	435	392	387	382	368	357	344
		316.5	328.1	338.2	315.9	286.0	260.6	251.8	274.4	242.5	237.3	232.8	216.3
大正十年	"	346	349	349	355	357	368	372	374	378	406	417	400
		211.4	205.1	201.2	199.7	200.7	201.9	206.6	209.6	217.5	230.5	225.2	220.2
大正十一年	"	388	383	382	382	371	365	342	384	384	327	311	304
		216.0	214.4	211.1	207.8	204.4	207.6	211.6	205.4	203.0	200.4	197.7	192.3
大正十二年	"	304	298	320	325	318	313	303	303	339	342	365	370
		193.8	201.9	206.0	206.3	209.4	208.0	202.4	200.3	221.2	222.6	221.0	221.5
大正十三年	"	355	347	342	318	306	293	293	290	290	293	290	289
		221.8	218.5	216.4	217.4	215.6	209.9	205.5	210.5	217.2	224.1	225.5	224.6
大正十四年	"	286	283	284	281	277	268	273	268	270	272	273	278
		224.8	221.0	215.0	212.2	209.7	210.3	208.6	210.6	211.6	210.8	207.9	203.8
昭和元年	"	272	286	286	284	274	270	270	270	267	257	255	255
		202.2	198.2	193.9	190.0	186.5	186.7	188.0	186.1	184.6	183.2	108.4	178.4
昭和二年	"	255	252	252	251	250	249	247	247	247	247	247	247
		178.5	180.3	180.2	179.0	179.9	180.6	178.6	176.2	177.8	178.7	177.2	176.8
昭和三年	"	247	247	245	225	225	225	225	225	222	227	227	227
		178.2	178.0	178.0	108.5	180.4	177.7	177.5	178.9	182.8	182.7	182.2	182.7
昭和四年	"	227	226	219	219	212	210	206	194	194	193	182	184
		181.2	179.9	179.9	177.3	176.3	174.6	173.7	173.0	171.9	167.9	163.0	163.0
昭和五年	"	181	178	178	170	164	155	146	135	137	136	135	135
		160.1	158.8	155.8	153.3	150.6	144.1	140.4	139.6	136.3	130.9	129.0	127.8
昭和六年	"	138	144	155	150	144	134	310	132	129	133	120	132
		126.0	125.6	125.9	125.6	122.5	119.8	121.5	120.7	119.0	116.8	116.9	120.1
昭和七年	"	141	144	139	133	116	114	114	128	147	147	146	159
		126.8	128.3	126.0	122.5	119.5	116.4	117.5	123.9	133.1	143.5	141.5	146.8
昭和八年	"	176	160	156	149	147	159	167	172	180	178	172	172
		147.1	142.8	141.1	140.1	140.6	142.8	144.8	143.1	145.1	143.5	142.1	139.6
昭和九年	"	176	177	186	188	180	179	186	190	205	206	199	200
		139.6	141.2	140.7	140.7	140.1	138.8	138.4	140.7	142.5	144.6	144.0	144.0
昭和十年	"	195	188	188	185	181	180	183	181	181	181	181	187
		144.3	146.4	145.9	144.9	145.0	143.3	143.3	145.4	150.2	154.3	154.0	152.6
昭和十一年	"	186	188	189	181	183	183	185	189	200	208	213	213
		152.5	151.9	151.7	153.0	153.0	154.0	157.0	159.6	159.8	159.4	161.6	170.7
昭和十二年	"	240	235	239	258	264	271	278	279	288	278	270	278
		185.3	183.0	190.5	197.1	191.5	189.3	189.8	186.5	189.5	187.9	188.8	191.6
昭和十三年	"	294	311	306	320	319	319	316	316	322	325	327	340
		194.9	198.1	199.8	196.1	197.8	202.1	202.1	200.1	200.1	200.6	201.6	202.6
昭和十四年	"	358	371	383	379	385	394	403	412	434	434	434	434
		205.8	210.1	210.4	211.5	214.1	214.1	214.8	216.2	228.7	232.8	238.0	249.5

備考 1 大正3年7月ヲ基準數 100 トス東京市卸賣物價指數ハ日本銀行調査、大阪市場木材價格指數ハ、關西木材商報社及當局ノ調査ニヨル (但シ昭和十一年一月以降ハ大阪國有林產物販賣所調査ニヨル)
 2 大阪市場價格ハ次ノ6種ノ價格ヲ平均シタルモノナリ
 I 紀州杉角 3寸5分角長2間一等品 II 紀州杉並 4分板長2間巾1尺上並 III 紀州杉小丸太長サ2間末口3寸物
 IV 土佐杉丸太長2間徑尺上普通品 V 土佐梅押角 2間徑尺上普通品 VI エソトド中丸太普通品

昭和十五年九月印刷
 昭和十五年十月發行

大阪營林局

印刷者

辰巳忠亮

大阪市北區天滿橋筋六丁目六三番地

印刷所

辰巳印刷所

大阪市北區天滿橋筋六丁目六三番地

電話堀川2514番

14.4
352

14. 4-352



1200501204471

14.4

352

終