

第一〇三 (續) 犯罪發生並檢舉件數各署別 (刑法犯警察犯)

署名	罪名	傷害		詐欺		橫領		賭博		其他	
		發	檢	發	檢	發	檢	發	檢	發	檢
關東	岡崎	50	51	485	491	4,381	4,224	35	35	426	424
		54	13	142	162	174	766	55	55	108	175
		10	50	859	882	20	22	33	33	59	64
警庁	松尾	33	31	177	227	233	240	18	18	78	94
		22	22	154	341	257	269	28	32	148	226
		56	56	841	909	307	350	58	58	192	192
八直	幡方	57	58	1,049	1,064	939	960	1,008	1,009	249	247
		85	85	257	321	166	175	62	63	216	244
		92	92	269	317	599	629	89	87	250	318
大井二	日	48	48	51	31	15	15	42	42	51	50
		10	10	27	47	154	379	214	214	90	120
		11	11	51	70	654	991	27	27	55	64
前西	新	9	9	41	69	407	439	8	8	59	57
		17	17	64	143	15	135	46	46	58	62
		21	21	165	234	1,906	1,926	35	35	136	150
松吉	崎	10	10	175	175	35	35	1	1	27	27
		5	5	18	19	432	444	25	25	25	43
		17	17	251	274	421	422	15	15	502	564
大井	車	5	5	186	204	19	31	6	6	23	28
		67	67	250	256	146	276	56	56	239	231
		7	7	46	65	818	833	6	6	30	35
横濱	高	2	2	509	515	10	13	—	—	10	27
		5	5	94	10	270	276	4	4	7	7
		4	4	68	90	1,087	1,087	12	12	29	38
小門	倉	64	64	327	2,192	655	682	48	48	201	209
		44	44	368	618	1,337	1,353	22	22	702	751
		20	20	217	343	24	23	113	113	242	260
八直	屋	11	11	73	73	166	166	8	8	39	39
		92	92	255	339	1,585	1,589	69	66	226	230
		11	11	57	57	44	44	16	16	80	80
門若	水	5	5	300	307	250	276	3	6	393	385
		10	10	15	46	32	54	9	9	25	32
合計		954	953	8,041	10,990	16,541	19,015	2,171	2,188	4,968	5,468
昭和	14	1.161	1.164	14.730	20.004	24.051	29.247	1.106	1.128	5.012	5.868
	13	1.246	1.251	14.468	17.146	31.470	34.279	1.998	2.012	7.743	8.268
	12	1.389	1.394	23.002	32.920	42.853	35.899	1.457	1.470	5.794	6.213
	11	1.389	1.407	23.326	35.153	1.764	1.796	23.408	29.203	11.297	12.192
	10	1.302	1.313	110.361	135.865	33.935	46.771	7.779	7.800	12.416	15.380

第一〇四 犯罪發生並檢舉件數月別 (刑法犯)

署名	月別	合計	一	二	三	四	五	六	七	八	九	十	十一	十二
			月	月	月	月	月	月	月	月	月	月	月	月
關東	發生	75	4	8	—	1	2	15	1	15	3	8	8	10
	檢舉	74	4	7	—	1	3	15	1	15	3	7	6	12
警庁	發生	36,011	2,547	2,919	2,963	2,639	3,182	3,373	2,654	2,862	3,176	3,330	2,754	3,642
	檢舉	25,886	2,035	1,904	2,124	1,965	2,332	2,414	2,296	2,002	2,718	1,815	1,620	2,663
八直	發生	31	2	2	3	4	6	6	3	2	1	1	—	1
	檢舉	30	2	2	3	4	6	5	3	2	1	1	—	1
大井二	發生	117	7	6	11	12	11	8	12	13	16	6	9	6
	檢舉	116	7	5	12	12	11	8	12	13	16	5	9	6
松吉	發生	954	64	52	73	52	74	93	100	100	116	86	75	69
	檢舉	953	62	52	73	52	75	93	100	100	116	86	76	68
大井	發生	8,041	568	1,120	377	466	337	691	438	695	432	1,196	1,072	649
	檢舉	10,990	540	1,185	439	2,376	458	803	696	775	505	1,263	1,203	747
横濱	發生	16,541	1,309	2,030	3,087	861	1,133	1,025	1,951	2,152	473	912	335	1,271
	檢舉	19,015	1,357	2,047	3,162	889	2,122	1,216	2,009	2,045	811	1,299	418	1,640
小門	發生	2,171	56	106	78	102	102	91	104	121	153	740	416	102
	檢舉	2,188	59	106	79	103	102	95	104	121	153	740	423	103
八直	發生	4,968	321	657	301	293	292	457	429	289	697	755	224	253
	檢舉	5,468	351	693	338	306	303	467	484	346	732	829	318	301
合計	發生	68,939	4,878	6,900	6,895	4,430	5,139	5,759	5,692	6,249	5,067	7,034	4,893	5,541
	檢舉	64,730	4,417	6,001	6,230	5,705	5,412	5,116	5,705	5,419	5,055	6,045	4,072	6,003
昭和	發生	82,238	6,113	4,700	7,824	4,906	6,617	7,026	6,788	6,070	4,100	5,090	3,704	19,300
	檢舉	86,483	5,648	5,099	7,548	4,309	5,931	8,830	7,445	5,707	3,607	4,739	2,963	24,857

第一〇五 犯罪發生並檢舉件數拾ヶ年比較表 (刑法犯)

年次別 罪名	昭和六年至昭和十五年										前年トノ比較	
	昭和六年	昭和七年	昭和八年	昭和九年	昭和十年	昭和十一年	昭和十二年	昭和十三年	昭和十四年	昭和十五年	増	減
	強盜	107	114	91	98	72	81	49	64	92	75	-
強盜 { 發生 檢舉	99	106	91	96	65	74	43	61	87	74	-	13
強盜	41.805	48.701	43.874	52.233	43.869	40.201	42.403	37.370	35.904	36.041	136	-
強盜 { 發生 檢舉	32.524	39.704	37.847	44.536	35.669	33.151	33.046	44.330	28.808	25.886	-	2,922
放火	56	68	68	52	73	57	44	19	42	31	-	11
放火 { 發生 檢舉	56	64	64	48	64	61	40	22	42	30	-	12
殺人	148	157	170	175	186	143	119	136	157	117	-	20
殺人 { 發生 檢舉	147	158	167	175	185	145	119	135	135	116	-	19
傷害	1.218	1.147	1.056	1.258	1.302	1.389	1.389	1.246	1.161	954	-	207
傷害 { 發生 檢舉	1.222	1.149	1.064	1.264	1.313	1.407	1.394	1.251	1.164	953	-	211
詐欺	8.203	12.780	17.111	17.915	110.361	23.408	23.002	14.468	14.730	8.041	-	6,689
詐欺 { 發生 檢舉	9.550	15.329	28.955	21.470	135.865	29.203	32.920	17.164	20.004	10.990	-	9,014
横領	19.103	21.750	34.349	26.907	33.915	32.386	42.853	31.470	24.051	16.541	-	7,510
横領 { 發生 檢舉	19.954	23.396	38.522	28.281	35.879	35.153	46.717	34.279	29.247	19.015	-	10,232
賭博	816	1.447	2.449	8.078	7.779	1.764	1.457	1.998	1.109	2.171	1,062	-
賭博 { 發生 檢舉	816	1.457	2.486	8.084	7.800	1.799	1.470	2.012	1.128	2.188	1,060	-
其他	11.501	4.937	6.780	6.985	12.416	11.297	5.794	7.743	5.012	4.968	-	44
其他 { 發生 檢舉	11.733	5.207	7.099	7.285	15.400	12.192	6.213	8.298	5.868	5.468	-	400
合計	82.957	91.101	105.948	113.701	209.993	110.735	121.962	101.474	82.238	68.939	-	13,299
合計 { 發生 檢舉	76.101	86.570	116.295	111.239	232.240	113.180	117.110	100.582	86.483	64.720	-	21,763

第一〇六 警部補巡查定員一人當刑法犯負擔件數

署別 名	犯罪				警部補 巡查表	刑部部長 巡查(刑合)	警部補巡查定員一人當負擔				刑事巡查定員一人當負擔			
	發生		檢舉				發生	檢舉	檢人	學員	發生	檢舉	檢人	學員
	發生	檢舉	檢人	學員										
關東 警部	11.343	8.527	958	327	19	34	26	2	596	448	50			
	1.511	2.263	191	90	4	12	35	2	377	567	47			
	1.188	1.156	257	46	3	25	25	5	396	385	85			
若月 折	1.610	1.293	365	93	7	17	13	3	230	184	52			
	1.771	2.642	374	91	7	19	29	4	253	377	53			
	2.482	2.265	470	91	6	27	24	5	413	377	78			
八直 飯	8.082	6.563	1.204	278	18	32	23	4	504	364	66			
	2.221	1.802	785	141	8	15	12	5	353	225	98			
	3.450	3.047	1.087	147	9	23	20	6	383	338	120			
大甘 二日	608	480	306	43	3	14	12	7	202	160	102			
	876	1.216	287	67	4	13	18	4	219	364	71			
	512	2.059	251	44	3	34	46	5	504	686	83			
前西 久	921	1.112	139	49	3	18	22	3	307	307	46			
	563	994	286	55	4	10	18	5	140	248	71			
	3.953	3.534	420	137	8	28	25	3	494	441	52			
桂吉 園	481	421	74	39	2	12	10	2	240	210	37			
	698	695	104	46	3	15	15	2	232	231	31			
	2.234	2.284	279	64	4	34	35	4	558	57	69			
黒大 柳	288	309	59	33	2	8	6	1	144	154	29			
	2.847	1.713	581	174	8	16	10	3	355	218	72			
	1.167	1.217	114	46	3	25	26	2	388	406	38			
瀬若 城	678	718	76	32	2	21	22	2	339	359	38			
	719	772	79	46	3	15	16	1	239	257	26			
	406	1.610	108	39	2	10	41	2	203	805	54			
小門 行	4.288	4.961	1.003	179	10	23	27	5	428	496	100			
	4.215	3.611	526	182	9	23	14	2	468	401	58			
	1.252	1.246	365	60	4	20	20	6	313	311	99			
八後 添	742	569	133	55	4	13	10	2	185	142	33			
	3.564	3.193	721	115	8	30	27	6	445	399	90			
	744	665	203	36	3	20	18	5	248	221	68			
門司 若	1.168	1.308	107	134	5	8	9	1	233	261	21			
	357	440	135	91	4	3	4	1	89	110	34			
合計	68.939	64.720	2.077	3.072	182	22	21	3	378	355	66			
昭和 同	14	82.238	86.483	12.205	3.025	182	27	28	4	452	475	67		
同	13	101.474	100.582	14.270	3.070	176	33	23	4	576	571	81		
同	12	111.710	121.962	14.358	2.619	146	45	44	5	802	835	98		
同	11	110.735	113.182	14.714	2.596	146	43	44	6	758	775	100		
同	10	209.993	232.240	15.123	2.533	146	82	91	5	1.438	1.604	103		

犯罪ニ起因スル

種別	署別	合計		窃盗		強盗	
		被害額	検見額	被害額	検見額	被害額	検見額
福井	阿部	1,226,347.85	924,976.80	545,402.96	219,620.83	70.00	70.00
		434,304.72	447,955.33	57,911.91	53,476.08	-	-
		56,019.61	53,206.36	13,224.30	10,411.05	-	-
若戸	松尾	139,712.13	100,221.42	92,803.77	49,721.61	-	-
		121,004.81	1,144,132.77	109,223.54	124,356.66	60.00	60.00
		135,217.16	122,036.98	117,960.63	79,986.16	84.38	80.70
八直	幡方	338,083.59	234,642.21	259,056.11	149,134.32	296.32	295.32
		189,122.97	195,204.12	84,085.15	38,619.46	10.00	351.10
		215,926.34	163,174.39	127,355.04	71,167.86	1,700.00	181.00
大甘	日木	18,871.31	13,897.72	13,213.37	5,416.80	107.50	107.50
		15,115.39	24,560.40	12,107.14	21,000.43	69.60	119.60
		36,238.82	30,235.17	26,640.59	18,466.36	-	-
前西	新町	35,856.91	36,417.99	7,057.60	7,462.68	20.00	20.00
		24,067.86	30,764.00	20,611.38	13,360.17	121.10	181.10
		157,285.81	89,463.47	106,151.57	43,148.34	-	-
松吉	崎井	15,919.98	10,816.88	11,803.01	7,564.41	-	-
		25,530.05	26,569.26	9,618.76	3,730.29	-	-
		46,065.50	4,117.03	15,052.78	9,377.15	-	-
黒大	木田	9,554.18	9,146.59	2,517.74	2,111.65	-	-
		200,190.41	140,026.39	117,738.53	39,175.68	20.00	20.00
		40,520.30	34,413.32	18,693.57	10,671.73	-	-
瀬新	高津	6,251.46	8,713.40	4,134.74	5,612.07	-	-
		23,033.89	21,451.65	9,114.09	6,983.35	60.00	60.00
		20,073.44	29,317.28	4,591.41	14,930.21	-	-
小門	倉司	363,735.03	289,951.37	217,810.89	86,335.70	269.62	269.62
		309,352.30	281,177.73	155,537.72	117,319.70	-	-
		46,252.00	26,434.66	32,799.46	16,718.37	-	-
八後	風寺	47,015.69	23,272.49	76,717.53	6,974.23	-	-
		158,625.59	122,451.74	68,521.05	31,016.05	-	-
		38,468.64	27,862.04	21,368.95	17,722.32	-	-
門可	水上	18,298.93	69,637.63	9,005.21	12,342.91	450.00	-
		36,534.80	34,049.04	30,609.54	20,358.12	-	-
		-	-	-	-	-	-
合計		4,548,594.97	4,831,306.91	2,338,940.04	1,314,301.75	3,338.82	2,266.24
昭和	14	3,622,201.68	3,207,534.48	1,446,123.54	850,467.79	3,364.12	3,192.39
	13	2,835,665.65	2,503,009.08	1,243,043.44	682,134.66	1,366.22	1,337.80
	12	3,164,664.26	3,373,861.04	1,055,001.63	658,726.13	554.31	421.72
	11	2,791,282.09	2,661,652.37	1,067,975.65	648,297.04	1,578.27	2,025.17
	10	2,929,145.29	2,790,767.60	950,572.90	544,323.53	2,013.85	1,730.99

財産被害額調 (署別)

詐	欺	横		其					
		被害額	検見額	被害額	検見額				
454,469.86	* 478,116.85	182,262.61	209,884.24	44,642.42	44,642.42				
						169,821.21	213,936.49	283.80	576.00
						33,365.41	8,853.90	576.00	1,248.00
20,612.21	26,103.16	25,842.15	23,942.15	454.50	454.50				
						8,143.87	11,320.96	319.24	319.24
						38,533.57	39,025.74	246.00	240.00
57,691.76	54,154.32	30,129.15	18,129.15	2,909.90	2,909.90				
						77,631.55	105,275.07	1,799.80	2,024.30
						52,211.35	55,596.23	2,308.14	2,141.64
7,749.22	5,359.22	2,786.73	2,715.86	227.49	227.49				
						1,352.05	1,741.75	57.00	75.00
						4,449.57	4,650.29	739.50	809.50
20,022.45	20,183.45	8,715.86	8,715.86	12.00	12.00				
						3,018.88	8,923.06	201.50	205.50
						28,491.82	32,600.54	1,196.88	1,244.50
2,249.57	2,249.57	1,215.20	1,215.20	652.20	652.20				
						1,587.54	1,587.54	148.00	148.00
						18,893.15	19,570.15	9,860.00	9,860.00
1,073.11	5,073.11	1,949.83	1,949.83	13.50	13.50				
						18,035.49	25,007.82	43,861.00	45,061.00
						1,475.81	3,189.31	27.80	27.80
1,647.72	2,562.33	1,542.00	515.00	27.00	27.00				
						4,806.50	5,865.00	-	-
						9,892.31	9,902.31	-	-
77,182.10	8,078.98	79,487.03	181,812.18	3,999.74	3,999.74				
						167,288.67	118,791.56	9,271.75	9,271.75
						10,609.92	6,873.67	1,298.50	1,298.50
7,831.09	7,831.09	16,466.97	16,466.97	.10	.10				
						80,169.06	81,402.11	186.80	186.80
						6,972.17	7,012.17	315.00	318.00
6,325.00	54,325.00	3,052.02	4,317.42	120.00	120.00				
						364.00	6,153.99	184.00	184.00
						-	-	-	-
合計		1,336,836.99	1,486,821.52	180,721.74	639,481.02	125,949.68	128,233.38		
昭和	14	1,209,454.70	1,266,282.50	896,614.38	1,019,573.41	66,644.94	68,018.40		
	13	781,544.41	955,305.39	595,566.84	748,433.16	114,145.74	115,798.07		
	12	1,078,169.20	1,528,490.45	941,653.84	1,090,160.94	86,285.28	96,064.80		
	11	1,088,830.94	1,305,154.70	575,832.70	667,993.89	64,094.54	68,181.48		
	10	786,354.54	1,025,514.83	676,699.23	702,395.47	511,504.77	516,802.78		

犯罪ニ起因スル

月別	窃		強		詐		横
	被害額	検見額	被害額	検見額	被害額	検見額	
一月	157,145.92	91,828.14	65.70	65.70	25,582.22	29,210.75	27,362.58
二月	153,802.07	65,843.52	183.80	140.12	51,106.38	71,285.08	8,453.96
三月	164,585.33	122,283.38	—	—	49,654.37	77,833.63	248,052.36
四月	184,650.26	122,554.26	19.00	19.00	231,814.86	209,073.01	34,435.31
五月	226,980.63	144,543.17	1.00	—	269,736.69	272,543.47	64,171.43
六月	194,788.65	81,224.85	768.42	768.42	73,670.33	76,079.06	54,021.40
七月	165,328.61	129,447.83	70.00	70.00	73,002.98	72,168.52	103,156.69
八月	279,095.20	107,181.88	247.80	247.80	81,753.66	81,901.30	55,157.41
九月	195,213.82	140,942.90	164.30	214.30	147,843.45	147,603.10	70,064.82
十月	171,595.54	123,958.25	269.50	269.50	68,178.90	84,937.00	85,565.10
十一月	205,145.62	63,015.09	30.00	30.00	125,194.55	150,179.45	25,901.04
十二月	234,657.53	115,040.49	1,519.30	341.40	121,007.00	175,936.69	34,378.88
合計	2,338,940.04	1,314,301.75	3,338.82	2,266.24	1,336,036.99	1,486,821.52	810,721.74
昭和 14	1,446,123.54	850,467.79	3,364.12	3,192.38	1,209,454.70	1,266,282.50	896,614.38
昭和 13	1,243,043.44	682,726.13	1,366.22	1,337.80	781,544.41	955,305.39	695,566.84
昭和 12	1,055,001.63	658,726.13	554.31	427.12	1,078,169.20	1,528,490.45	941,635.84
昭和 11	1,067,975.65	648,297.04	1,578.27	2,025.17	1,080,830.94	1,305,154.70	576,699.23
昭和 10	2,927,145.29	2,760,767.60	9,505.72	544,323.53	2,013.85	1,730.99	576,699.23

財産被害額

(月別)

領	其		他		合計		火災損害額	
	検見額	被害額	検見額	被害額	被害額	検見額	放火	失火
32,414.79	2,538.50	2,608.50	212,694.92	155,327.88	100.00	304,302.88		
10,098.46	2,573.70	2,580.70	233,788.90	149,807.76	350.00	123,440.50		
251,073.72	29,584.20	29,588.20	491,876.26	480,775.93	2,665.00	180,760.80		
85,487.70	21,178.48	21,315.68	472,097.94	675,417.45	8,895.00	440,971.80		
22,271.59	4,253.00	4,253.00	575,967.78	493,703.62	1,525.00	214,982.03		
57,146.65	17,075.69	18,656.69	337,976.06	243,748.47	36,200.00	325,649.78		
116,335.44	1,109.68	1,148.18	327,233.85	310,307.11	18.00	75,823.20		
82,915.27	1,244.34	1,244.34	361,406.31	247,835.40	508.00	75,823.20		
71,571.33	5,143.99	5,143.99	417,816.10	327,277.18	—	19,617.30		
99,860.14	10,095.00	10,095.00	343,152.37	319,500.04	—	24,372.70		
24,618.93	27,572.15	27,902.15	400,045.81	291,937.30	—	152,440.17		
37,203.16	3,479.30	3,650.30	398,636.01	339,039.04	—	159,084.20		
93,948.10	125,949.68	128,293.38	4,548,594.97	4,321,276.91	133,951.00	2,131,750.46		
1,019,573.41	66,644.94	68,018.40	3,622,201.68	3,207,534.48	44,126.75	3,147,346.54		
748,433.16	144,145.74	115,798.07	2,835,666.65	1,082,250.17	40,129.85	1,652,738.92		
1,060,160.94	89,285.28	96,061.80	3,164,664.26	3,373,861.04	7,580.60	1,790,159.45		
667,993.68	94,064.53	68,181.48	2,791,282.09	2,691,652.37	10,650.60	1,342,142.36		
702,395.47	511,504.77	516,802.70	—	—	—	—		

刑 法 犯

署 名	合 計		強 盜		窃 盜		放 火	
	件 數	人 員	件 數	人 員	件 數	人 員	件 數	人 員
關東 阿崎郷	8,527 2,258 1,156	958 191 257	3 1	5 1	3,291 1,040 114	407 69 70	1 4	1 3
若戸新 松畑尾	1,256 2,642 2,265	365 374 470	4 6	4 10	682 1,745 675	166 142 128	— 4	— 3
八直飯 幡方塚	6,563 1,802 3,047	1,204 785 1,087	13 6 2	11 2 2	3,204 903 1,585	525 217 315	— 1 1	— 1 1
大甘二 日 隈木市	480 1,216 2,059	306 287 251	1 5	1 2	279 443 889	50 46 97	1 1	1 1
前西久 新米 原町留	1,112 994 3,534	139 286 420	1 11	1 5	530 585 1,153	69 101 157	— 2	— 2
松吉園 崎井島	421 695 2,284	74 104 279	1	1	172 158 990	52 26 20	1 1	1 1
黒大佛 車 木田河	309 1,743 1,217	59 581 114	2	4	34 965 269	11 148 19	— 1	— 1
瀬波城 高津島	718 772 1,610	76 79 108	—	—	161 368 377	42 22 30	1 2	1 2
小門行 倉司橋	4,961 3,611 1,246	1,003 526 395	15 2	11 2	1,742 837 474	428 187 169	5 2	4 2
八後番 屋寺田	569 3,193 665	133 721 203	—	—	271 868 455	26 193 59	— 2	— 2
門新 可松 水 上 上	1,308 440	107 135	1	1	328 269	61 64	—	—
合 計	64,720	12,077	74	63	25,886	4,111	30	27
昭和 14	86,483	12,205	87	74	28,808	3,822	42	33
同 13	100,582	14,279	61	62	37,360	4,708	22	19
同 12	121,182	14,358	49	34	33,046	4,676	40	32
同 11	113,182	14,714	74	83	33,151	4,374	61	40
同 10	232,240	15,123	65	81	35,660	4,609	64	56

檢 舉 人 員 調

殺 人		傷 害		詐 欺		横 領		賭 博		其 他	
件 數	人 員	件 數	人 員	件 數	人 員	件 數	人 員	件 數	人 員	件 數	人 員
7	7	51	57	491	132	4,224	80	35	120	424	149
12	11	53	27	162	10	766	8	55	13	175	49
1	1	10	11	882	17	22	10	33	86	64	62
1	1	31	30	227	37	240	19	18	79	94	36
3	3	22	17	341	23	269	35	32	70	226	80
15	16	56	82	909	39	350	15	58	88	192	89
8	8	58	69	1,064	95	960	49	1,009	300	247	147
4	4	85	129	321	73	175	26	63	196	244	137
11	10	92	94	317	106	629	78	97	332	313	149
13	13	48	50	31	16	15	12	42	113	50	50
2	2	10	12	47	15	379	14	214	121	120	76
2	2	11	8	70	13	991	16	27	74	64	39
3	3	9	12	69	7	439	6	8	17	57	28
4	3	17	16	143	35	135	19	46	60	67	49
4	3	21	20	234	53	926	26	35	95	50	61
—	—	10	10	175	4	35	4	1	4	27	31
—	—	5	5	19	8	444	18	25	27	43	24
1	1	17	21	274	71	422	21	15	48	564	64
1	1	5	5	204	10	31	4	6	48	28	18
9	18	67	81	256	64	157	23	56	10	231	126
1	1	7	12	65	20	833	12	6	117	35	38
—	—	2	1	515	12	13	4	—	—	27	17
1	1	5	5	110	12	276	15	4	16	7	7
—	—	4	7	90	14	1,087	14	12	19	38	22
4	4	64	86	2,192	106	682	57	48	112	209	191
4	3	44	42	618	48	1,353	29	22	107	731	108
1	1	20	26	343	66	33	14	113	41	260	76
1	1	11	11	73	12	166	8	8	34	39	41
5	11	92	110	338	91	1,589	92	69	128	230	94
2	5	11	13	57	24	44	6	16	40	80	56
—	—	5	5	307	6	276	3	6	13	385	18
—	—	10	10	46	8	54	8	9	21	52	24
116	131	953	1,087	10,990	1,247	19,015	745	2,188	2,510	5,468	2,156
135	148	1,164	1,331	20,004	1,285	29,247	795	1,128	2,329	5,868	2,338
135	144	1,251	1,398	17,164	1,433	34,279	1,235	2,021	2,771	8,298	2,510
119	120	1,394	1,615	23,920	1,768	3,677	1,156	1,156	1,156	6,213	2,566
145	158	1,407	1,702	29,203	1,608	35,153	1,263	1,796	2,656	12,192	2,822
185	246	1,313	1,588	135,865	1,696	35,899	1,328	7,800	2,434	15,380	3,025

第一——(續) 警察犯即決件數

警察犯處罰令 (省令)	被告總人員	拘留					科料					免除	
		二以 十日上	十以 日上	五以 日上	五未 日滿	計	十以 圓上	五以 圓上	二以 圓上	一以 圓止	一未 圓滿		計
公衆ノ自由ニ交通シ得ル場所ニ於テ喧嘩シ、横臥シ又ハ泥酔シテ徘徊シタル者	430 4	71 1	146 2	170 1	27	414 4	—	3	2	6	—	11	3
公衆ノ自由ニ交通シ得ル場所ニ於テ濫リニ車馬舟筏其ノ他ノ物件ヲ置キ又ハ交通ノ妨害トナルベキ行爲ヲ爲シタル者	669 150	—	—	1	—	1	4	33 1	319 34	262 104	1 3	619 142	94 8
公衆ノ自由ニ交通シ得ル場所ニ於テ危険ノ虞アルトキ騒動其ノ他豫防ノ装置ヲ爲スノ義務ヲ怠リタル者	3	—	—	—	—	—	—	—	2	1	—	3	—
劇場寄席其他公衆會同ノ場所ニ於テ公衆妨害ヲ爲シタル者	—	—	—	—	—	—	—	—	—	—	—	—	—
雜音ノ場所ニ於テ制止ヲ肯ゼズ混雜ヲ増スノ行爲ヲ爲シタル者	1	—	—	—	—	—	—	—	—	1	—	1	—
人ヲ誑惑セシムベキ流言浮説又ハ虚報ヲ爲シタル者	—	—	—	—	—	—	—	—	—	—	—	—	—
宴ニ吉凶禍福ヲ説キ又ハ祈禱符呪等ヲ爲シ若シハ守札類ヲ授與シテ人ヲ惑ハシタル者	5 9	1 1	—	1	—	2 1	1	1 2	—	—	—	2 4	1 4
病者ニ對シ禁壓、祈禱符呪等ヲ爲シ又ハ神符、神水等ヲ與ヘ醫藥ヲ妨ゲタル者	6	—	5	—	—	5	—	—	1	—	—	1	—
蓋リニ偽裝術ヲ施シタル者	—	—	—	—	—	—	—	—	—	—	—	—	—
官職、位配、勳爵、學位ヲ詐リ又ハ法令ノ定ムル服飾徽章ヲ僭用シ若クハ之ニ類似ノモノヲ使用シタル者	21 —	3	7	2	—	12	—	—	—	—	—	—	—
官公署ニ對シ不實ノ申述ヲ爲シ又ハ其義務アル者ニシテ放テテ申述ヲ肯ゼザル者	12 2	3	7	—	3	13 1	4 1	—	3	—	—	7 1	1
人ノ飲用ニ供スル淨水ヲ汚穢シ又ハ其ノ他用ヲ妨ゲ若クハ其ノ水路ニ障礙ヲ爲シタル者	2	—	—	—	—	—	—	—	1	—	—	1	1
河川、溝渠又ハ下水路ノ疏通ヲ妨ゲベキ行爲ヲ爲シタル者	—	—	—	—	—	—	—	—	—	—	—	—	—
自己又ハ他人ノ身體ニ刺文ヲシタル者	—	—	—	—	—	—	—	—	—	—	—	—	—
出入ヲ禁ジタル場所ニ蓋リニ出入シタル者	—	—	—	—	—	—	—	—	—	—	—	—	—

第一——(續) 警察犯即決件數

警察犯處罰令 (省令)	被告總人員	拘留					科料					免除						
		二以 十日上	十以 日上	五以 日上	五未 日滿	計	十以 圓上	五以 圓上	二以 圓上	一以 圓上	一未 圓滿		計					
官公署ノ榜示シ若ハ官公署ノ指彈ニ依リ榜示セル禁條ヲ犯シ又ハ其ノ設置ニ係ル榜標ヲ汚濁シ若ハ撤去シタル者	15	—	—	—	—	—	—	—	—	—	—	2	13	—	15	—		
水火災其他ノ事故ニ際シ制止ヲ肯ゼズシテ其ノ現場ニ立入り若ハ其場所ヨリ退去セズ又ハ官吏ヨリ援助ノ求テ受ケタルニ拘ラズ傍觀シテ之ニ應ゼザル者	—	—	—	—	—	—	—	—	—	—	—	—	—	—	—	—		
蓋リニ他人ノ標燈又ハ社寺道路、公園其ノ他ノ公衆用ノ常燈ヲ消シタル者	—	—	—	—	—	—	—	—	—	—	—	—	—	—	—	—		
他人ノ田野、園圃ニ於テ菜果ヲ採摘シ又ハ花卉ヲ採折シタル者	—	—	—	—	—	—	—	—	—	—	—	—	—	—	—	—		
使用者ニシテ勞務者ニ對シテ故ナク其ノ自由ヲ妨グ又ハ奇酷ノ取扱ヲ爲シタル者	2	—	—	—	—	—	—	—	—	—	—	2	—	—	2	—		
蓋リニ他人ノ身邊ニ立塞リ又ハ追隨シタル者	14	1	2	11	—	14	—	—	—	—	—	—	—	—	—	—		
他人ノ身體、物件又ハ之ニ寄テ及ボスベキ場所ニ對シテ物件ヲ抛擲シ又ハ放射シタル者	—	—	—	—	—	—	—	—	—	—	—	—	—	—	—	—		
神祠、佛堂、禮拜所、墓所碑表、形像其ノ他之ニ類スル物ヲ汚濁シタル者	1	—	—	1	—	1	—	—	—	—	—	—	—	—	—	—		
人死屍又ハ死胎ヲ隱匿シ又ハ他物ニ紛ハシク擬裝シタルモノ	—	—	—	—	—	—	—	—	—	—	—	—	—	—	—	—		
一定ノ飲食物ニ他物ヲ混ジテ不正ノ利ヲ圖リタルモノ	1 1	—	—	—	—	—	—	—	—	—	—	—	1	—	1	—		
不潔ノ果物、腐敗ノ肉類其ノ他健康ヲ害スベキ飲食物ヲ營利ノ用ニ供シタルモノ	124 54	—	—	—	—	—	—	—	—	—	—	4 1	7 2	67 13	33 27	2 —	113 49	11 11
蓋リニ他人ノ票ギタル舟筏牛馬其他ノ獸類ヲ解放シタル者	—	—	—	—	—	—	—	—	—	—	—	—	—	—	—	—	—	—
許可ナクシテ人ノ死屍又ハ屍胎ヲ解剖シ又ハ之ガ保存ヲ爲シタルモノ	—	—	—	—	—	—	—	—	—	—	—	—	—	—	—	—	—	—
公衆ノ目ニ觸ルベキ場所ニ於テ袒裼、裸體シ又ハ臀部股部ヲ露ハシ其他醜態ヲ爲シタル者	88	—	—	—	—	—	—	—	—	—	—	—	13	39	1	53	35	
街路ニ於テ尿尿ヲ爲シ又ハ爲サシメタル者	30	—	—	—	—	—	—	—	—	—	—	—	3	19	1	23	7	

第一一 (續) 警察犯即決件數

警察犯處法令 (縣令)	被告人員	拘留					科料					免除		
		二以 十日上	十以 日上	五以 日上	五未 日滿	計	十以 圓上	五以 圓上	二以 圓上	一以 圓上	一未 圓滿		計	
横行アル場合ノ外夜間十時以後ニ於テ歌舞音曲其他喧嘩ニ渉ルヲ爲アリタル者	男女	3						1		2		3		
遊ヲ入札場ニ立入り又ハ其ノ附近ニ集合若ハ徘徊シ管理者又ハ警察官吏ヨリ退去ヲ命ゼラレタルモ之ニ應ゼザル者	男女													
官公署ノ公認シタル定額以外ノ金品ヲ請求シタル者	男女	1						1				1		
街路ニ沿ヒタル場所ニ糞糞其他不體裁ナル物品ヲ露出シ撤去ノ命ニ應ゼザル者	男女													
瓦礫其他ノ危険ナル物件ヲ公園其他公衆ノ往來シ得ベキ場所ニ投棄シタル者	男女													
遊ヲ家屋其他ノ建造物又ハ引火シ易キ物ノ近傍ニ火氣アル物ヲ置キ又ハ之ヲ投棄シタル者	男女													
販賣ノ目的ヲ以テ支米ニ石粉又ハ磨粉若ハ之等ニ類スル物ヲ混ジテ糶精シタル等ノ物ヲ混ジテ糶精シタル精米ヲ販賣シ若ハ販賣ノ目的ヲ以テ所持シタル者但シ精米及抽出スル精米ニ付テ此ノ限リニ非ラズ	男女													
飲テ賭博場ニ參集シタル者	男女	18			1	1	10	1	6			17		
遊ヲト高聲ナル音響機、樂器「ラジオ」ノ類ヲ使用シ又ハ其他ノ音ヲ發セシメ他人ニ迷惑ヲ及シタル者	男女													
電氣器具ヲ使用シ「ラジオ」ノ類ヲ妨グベキ音ヲ發セシメ警察官吏又ハ當該保員ヨリ音響防止ニ關スル措置ヲ命ゼラレ之ニ應ゼザル者	男女													
果計	男女	3295 313	728 4	1071 15	403 28	60 43	2262 90	24 7	60 5	452 49	381 143	5 3	822 199	111 25

第一一 (續) 警察犯即決件數

縣令違反	被告人員	拘留					科料					免除		
		二以 十日上	十以 日上	五以 日上	五未 日滿	計	十以 圓上	五以 圓上	二以 圓上	一以 圓上	一未 圓滿		計	
合計	男女	5,833 720	2	19 1	10 3	3 3	34 7	128 55	214 110	2,425 110	2,606 188	49 3	5,422 662	437 51
石油取締規則	男女	6						6					6	
汽機汽艇取締規則	男女	2								2			2	
度量衡取締規則	男女	38 6						1	1	7 1	9 1	1	18 3	20 3
畜犬規則	男女	7			1	1	2		1	4			5	
興行取締規則	男女	14 4						4 1	5 3	3			12 4	
湯屋營業取締規則	男女	1 3								1	2		1 3	
自動車取締令施行細則	男女	887 3						1	9	540 2	255 1	19	824 3	63
河川取締規則	男女	8								8			8	
高技高技置屋營業規則	男女	13 44				1		7 5	2 13	3 13			12 34	1 9
貸座敷娼妓取締規則	男女	20 17						1 5	2	10 7	6 3		69 15	1 2
料理屋飲食店席貸營業取締規則	男女	257 394		2 1		2 3	4 5	31 34	37 68	124 177	46 92		238 371	15 18
廣告物取締規則	男女	4						1	1	2			4	
射伴行爲取締ノ件	男女	6 10						1	4 8	1 1			6 10	
質屋取締法施行手續	男女	2 1							1	1			2 1	
古物商取締法施行手續	男女	107 17		2			2 1	1	1 7	67 7	23 7		98 15	7 1
宿屋營業規則	男女	39 52						4 5	4 10	20 28	7 7		35 50	4 2

第一一 (續) 警察犯即決件數

縣令違反	被告總人員	拘留					科					免除	
		二以 十日上	十以 日上	五以 日上	五未 日滿	計	十以 圓上	五以 圓上	二以 圓上	一以 圓上	一未 圓滿		計
營利職業紹介所取締規則施行手續	1 2	-	-	-	-	-	-	1	-	-	-	1	-
藝妓、娼妓酌婦周旋業取締規則	37 3	2	3	4	-	9	19	6	2	-	27	1	
勞働者募集取締令施行規則	1	-	1	-	-	1	-	-	-	-	-	-	
沖商營業取締規則	20 1	-	-	-	-	-	5	12	1	-	18	2	
印刷師取締規則	3	-	-	-	-	-	-	2	1	-	3	-	
道路取締令施行細則	993 2	-	-	-	-	-	24	392	459	15	890	73	
渡船營業取締規則	5	-	-	-	-	-	-	3	2	-	5	-	
自轉車取締規則	2,749 42	-	-	-	-	-	1	897	1,639	13	2,550	199	
人力車營業取締規則	4	-	-	-	-	-	-	4	-	-	4	-	
若松港取締規則	70	-	-	-	-	-	7	63	-	-	70	-	
林野火氣取締規則	4	-	-	-	-	-	-	2	2	-	4	-	
漁業取締規則	5	-	-	-	-	-	5	-	-	-	5	-	
講會規則	38 3	-	-	2	-	2	1	12	10	-	23	13	
狩獵法施行細則	2	-	-	-	-	-	-	2	-	-	2	-	
礦業用火藥類取締規則	20	-	-	-	-	-	12	5	1	-	18	2	
鐵道導火線及煙突取締規則	1 1	-	-	-	-	-	-	-	1	-	1	-	

第一一 (續) 警察犯即決件數

縣令違反	被告總人員	拘留					科					免除	
		二以 十日上	十以 日上	五以 日上	五未 日滿	計	十以 圓上	五以 圓上	二以 圓上	一以 圓上	一未 圓滿		計
飲食物取締ニ關スル件	2 2	-	-	-	-	-	-	-	1	1	-	2	-
清涼飲料水營業取締規則施行細則	4 1	-	-	-	-	-	-	1	2	-	3	1	
水雪營業取締規則施行細則	19	-	-	-	-	-	-	-	19	-	19	-	
牛乳營業取締規則施行細則	21 1	-	-	-	-	-	1	2	8	3	14	7	
賣藥法施行細則	1 1	-	-	-	-	-	-	-	1	1	1	-	
理髮營業取締規則	105 42	-	-	-	-	-	1	13	51	36	101	4	
藥劑師法施行細則	1	-	-	-	-	-	-	1	-	-	1	-	
墓地及埋葬取締規則	1	-	-	-	-	-	-	-	-	-	-	1	
工場取締規則	56	-	-	-	-	-	14	22	17	-	53	3	
遊技場營業取締規則	24 19	-	-	-	-	-	1	2	11	4	16	3	
汚物掃除法施行細則	30 1	-	-	2	-	2	1	3	6	12	23	5	
自動車車庫取締規則	1	-	-	-	-	-	-	-	1	-	1	-	
藥品營業並藥品取扱規則施行細則	5	-	-	-	-	-	3	2	-	-	5	-	
籠獸取締規則	11 1	-	-	-	-	-	5	4	2	-	11	-	
水菓子營業取締規則	4 6	-	-	-	-	-	-	1	2	1	4	2	

第一一 (續) 警察犯即決件數

縣令違反	被告總人員	拘留					科料					免除	
		二以 十日上	十以 日上	五以 日上	五未 日滿	計	十以 圓上	五以 圓上	二以 圓上	一以 圓上	一未 圓滿		計
警察行為取締規則 {男女}	10 4	—	1	—	—	1	1	2	2	3	—	9	1
露店取締規則 {男女}	9 2	—	—	—	—	—	—	1	2	5	—	8	—
土木建築請負業規則 {男女}	77 —	—	1	—	—	1	4	4	37	31	—	76	—
勞働合宿所規則 {男女}	108 34	—	1	—	—	1	3	17	52	34	—	106	—
演劇、演藝、觀物、興行取締規則 {男女}	4 —	—	—	—	—	—	1	—	2	1	—	4	—
自動車交通法施行細則 {男女}	4 —	—	—	—	—	—	—	—	3	1	—	4	—
建築代理人規則 {男女}	8 —	—	—	—	—	—	—	—	8	—	—	8	—
國有土石砂利等採取取締規則 {男女}	22 —	—	8	—	—	8	3	4	2	—	—	9	5
映畫法施行細則 {男女}	2 —	—	—	—	—	—	—	—	2	—	—	2	—
食肉營業取締規則 {男女}	18 —	—	—	—	—	—	—	8	6	4	—	18	—
鍼灸營業取締規則 {男女}	5 —	—	—	1	—	1	1	—	2	1	—	4	—
警報規程 {男女}	1 —	—	—	—	—	—	—	8	—	—	—	—	1
略奪取締規則 {男女}	1 —	—	—	—	—	—	—	—	—	—	1	1	—
遊覽船營業取締規則 {男女}	1 —	—	—	—	—	—	—	—	1	—	—	1	—
曳船規則 {男女}	1 —	—	—	—	—	—	—	—	1	—	—	1	—
果計 {男女}	9-188 10-33	730 4	1-090 16	412 31	63 46	2-296 97	152 62	274 115	2-877 355	2-987 322	54 6	6-344 860	548 76

第一一 (續) 警察犯即決件數

其他ノ法令違反	被告總人員	拘留					科料					免除	
		二以 十日上	十以 日上	五以 日上	五未 日滿	計	十以 圓上	五以 圓上	一以 圓上	一未 圓滿	計		
合計 {男女}	7-386 195	—	4	3	—	7	116 23	204 6	3-277 84	3-184 43	133 43	6-881 156	498 39
廣告物取締法 {男女}	2 —	—	—	—	—	—	—	—	—	1	—	1	1
未成年者喫煙禁止法 {男女}	7 —	—	—	—	—	—	—	—	—	1	—	1	6
未成年者飲食酒禁止法 {男女}	1 1	—	—	—	—	—	1	—	—	1	—	1	—
代書人規則 {男女}	5 —	—	—	—	—	—	2	—	3	—	—	5	—
懸賞又ハ富籤類似其ノ他射 伴ノ方法ヲ用ヒン事ヲ提供 シ又ハ投票ヲ募集スル行爲 ニシテ公安又ハ風俗ヲ害ス ルノ虞アリト認ムルモノノ 取締方 {男女}	3 1	—	—	—	—	—	—	—	3	—	1	3	—
宿泊届其他ノ件 {男女}	30 —	—	—	—	—	—	—	—	—	—	—	30	30
勞働者募集取締令 {男女}	7 —	—	3	3	—	6	1	—	—	—	—	1	—
產婆規則 {男女}	1 —	—	—	—	—	—	—	—	—	1	—	1	—
看護婦規則 {男女}	1 —	—	—	—	—	—	—	—	—	1	—	1	—
道路取締令 {男女}	3-465 16	—	—	—	—	—	1	9	977 2	2-123 11	74	3-184 13	283 1

第一一 (續) 警察犯即決件數

其他ノ法令違反	被告總人員	拘留					科					免		
		二以 十日上	十以 日上	五以 日上	五未 日滿	計	十以 圓上	五以 圓上	二以 圓上	一以 圓上	一未 圓滿		計	
														除
自動車取締令	3,171					8	86	1,995	946	8	3,043	128		
牛馬商取締規則	6						2		2		4	2		
狩獵法施行規則	10						10				10			
度量衡法施行細則	42							18	3	20	41	1		
勞務供給規則	2						2				2			
暴利行為等取締規則	631		1			104	91	246	110	1	552	78		
商店法	165					22	6	73	28		129	36		
醫師法施行規則	1						1				1			
暴利ヲ目的トスル賣買取締ニ關スル件	1											1		
汽罐取締令	1						1				1			
畜科醫師法	1						1				1			
果	計	16,574	730	1,094	416	63	2,303	668	478	6,121	6,171	187	13,225	1,046
		1,228	4	16	31	46	97	85	121	439	265	6	1,016	115

第一一二 諸法令違反各署別

種別	署別	計				警察犯處罰令				本縣令		諸法令			陸海軍法
		罰以 金上	拘留	科 料	總 計	省令		縣令		拘留	科 料	罰以 金上	拘留	科 料	
						拘留	科 料	拘留	科 料						
福箱東	岡崎鄉	9,052	246	3,910	13,676	207	210	46	2	7	2,244	9,502	4	1,454	
		376	78	551	1,005	74	6	4			399	376		146	
		441	25	108	574	25	7				37	441		64	
若戸折	松畑尾	2,326	58	203	2,587	55	69	1	2	1	55	2,326	1	77	
		75	144	201	420	135	31	8			97	75	1	73	
		281	80	271	632	61	95	19	15		70	281		51	
八直飯	幡方塚	1,830	184	1,809	3,823	156	311	27	7	1	513	1,830		978	
		1,095	251	178	1,524	239	45	9	1	2	63	1,095	1	69	
		995	158	278	1,431	123	6	32	10	3	114	995		148	
大廿二	隈木市	115	14	279	408	6	10	8	1		153	115		115	
		249	48	209	507	47	1			1	70	249		138	1
		322	134	73	529	34	7			97	21	322	3	45	
前西久	原町米	457	27	177	661	19	2		19	6	44	457	2	112	
	新留	329	88	435	852	88	5				82	329		348	
		1,489	192	354	2,047	141	65	24	3	18	86	1,489	9	210	2
松福吉	崎井島	267	7	226	500	4					18	267		208	
		1,407	19	103	1,529	11	10	8			46	1,407		47	
		1,188	65	159	1,417	13				29	70	1,188	23	89	5
黒大柳	木田河	430	3	75	508	3					30	430		45	
		3,417	179	750	4,346	172	59	6	17	1	344	3,417		330	
		375	2	168	545		3	1			37	375	1	128	
瀬若城	高津島	1,238	50	467	1,755	40	3	1	9	9	184	1,238		271	
		1,010	8	202	1,220	7	46	1	8		57	1,010		91	
		458	12	131	601	12	20				96	458		15	
小門行	倉司橋	1,398	23	1,208	2,837	178	150	52			243	1,398		815	1
		1,595	81	68	1,744	72	16	8	1		42	1,595	1	9	
		884	151	384	1,149	139	17	7		5	167	884		200	
八後派	屋寺田	357	52	409	818	49	12	3	78		192	357		127	
		160	42	453	655	28	61	13	2	1	206	160		183	
		26	22	34	83	17	8	4	24		26		1	2	1
門可水	水上	615		4	619							615		4	
若松水	水上	380		88	469		4				85	380			
合計		35,087	2,668	13,976	51,741	2,158	1,279	282	239	181	5,865	35,087	47	6,593	10
昭和	14	10,274	2,833	14,327	27,434	2,266	2,008	261	168	284	4,648	10,274	22	7,503	22
同	13	6,791	3,376	23,938	34,100	2,843	2,678	358	574	106	8,900	6,152	69	11,777	52
同	12	10,671	4,296	19,177	34,144	3,356	2,077	574	287	93	7,868	10,671	273	8,945	13
同	11	6,512	4,382	23,783	34,677	3,762	3,034	494	170	191	10,583	6,152	2	9,996	
同	10	4,395	4,866	23,692	32,953	4,280	2,856	451	152	109	11,277	4,395	29	9,407	1

第一一三 被殺傷者表

死傷原因別	合計			死亡			負傷			
	計	男	女	計	男	女	計	男	女	
盜賊ノ爲	18	12	1	1	—	1	12	12	—	
恨ニ因リ	72	65	7	5	5	—	67	60	7	
争論又ハ一時ノ怒ニ因リ	572	529	43	27	25	1	545	509	42	
賭博上ノ争ニ因リ	24	24	—	1	1	—	23	23	—	
利慾上ノタメ	55	51	4	2	2	—	53	49	4	
捕ヲ拒ミ又暴行セシタメ	13	13	—	—	—	—	13	13	—	
暴行人又ハ醉狂人ノタメ	126	114	12	4	4	—	122	110	12	
瘋癲人ノタメ	2	1	1	2	1	1	—	—	—	
貧困ニ因リ	—	—	—	—	—	—	—	—	—	
痴情又ハ嫉妬ニ因リ	32	14	18	3	—	—	29	14	15	
正當防衛ニ因リ	—	—	—	—	—	3	—	—	—	
人達ニテ	2	2	—	—	—	—	2	2	—	
自殺ノ途達レトシテ	7	4	3	5	3	—	2	1	1	
不義ノ兒ナルガ爲	2	1	1	1	—	2	1	1	—	
家庭ノ不和ニ因リ	3	3	—	3	3	1	—	—	—	
畸形兒ナルガ爲	—	—	—	—	—	—	—	—	—	
不具者ナルガ爲	—	—	—	—	—	—	—	—	—	
賣淫ヲ背ゼザル爲	—	—	—	—	—	—	—	—	—	
其ノ他	—	—	—	—	—	—	—	—	—	
不詳	1	1	—	1	1	—	—	—	—	
合計	924	834	90	55	46	9	869	788	81	
昭和	14	1.138	102	1.036	51	13	64	1.139	1.037	102
同	13	1.425	1.290	135	96	74	22	1.329	1.216	113
同	12	1.493	1.334	159	95	66	29	1.398	1.268	130
同	11	1.310	1.176	134	68	45	23	1.242	1.131	111
同	10	1.501	1.338	153	73	48	25	1.428	1.290	138

第一一四 鑑識資料

施設別	事務分擔別	種別	数量	
			昭和十五年中増加数	昭和十五年末現在
中央	指紋	刑務所指紋原紙	13.697	326.713
		同上索引小票	13.404	682.810
		警察指紋原紙	83.389	608.172
		同上索引小票	105.073	694.936
的施設	手口	被疑者手口原紙	13.213	34.065
		同上索引小票	5.604	26.832
	被害通報	同上索引小票	10.830	58.304
		同上索引小票	10.830	58.304
	口	手口別寫眞原紙	2.535	12.700
		同上索引小票	2.107	12.531
口	贓品	2.247	29.446	
	本縣	指紋	舊警察指紋原紙	△ 85
同上索引小票			△ 85	28.533
精神病者指紋原紙		同上索引小票	—	4.638
		同上索引小票	—	4.638
的施設	手口	舊被疑者手口原紙	△ 53	7.325
		同上索引小票	△ 44	8.664
	舊警察寫眞原紙	警察寫眞原紙	△ 7	36.956
		同上索引小票	949	5.299
	被疑者寫眞原紙	同上索引小票	1.404	5.829
		受刑釋放者寫眞原紙	1.316	11.295
	同上索引小票	同上索引小票	637	6.319
		同上索引小票	704	7.178
	口	受刑釋放者寫眞原紙	598	5.634
		指名犯人手配小票	13.176	45.866
口	刑事參考品	33	42.278	

備考 △印ハ廢棄減少数ヲ示ス。

第一一五

刑務所原紙前科對照成績

種別	昭和十五年末現在保管數			
	照會總數	前科發見數	發見歩合	偽造發見數
合計	19,678	5,103	26	442
北海道	8	3	35	1
青森	117	42	35	9
岩手	6	2	33	—
宮城	2	—	—	—
秋田	62	21	33	3
山形	380	142	37	12
福島	3	3	100	—
茨城	14	5	35	1
栃木	—	—	—	—
群馬	1	—	—	4
埼玉	3	—	—	—
千葉	1	—	—	—
東京	7	1	14	—
神奈川	73	22	30	—
新潟	36	11	30	1
富山	18	13	72	3
石川	—	—	—	—
福井	44	13	29	3
山梨	27	15	55	2
長野	8	7	85	2
岐阜	3	—	—	1
愛知	2	—	—	—
三重	1	1	100	—
滋賀	6	—	—	—
京都	20	9	45	1
大阪	1	—	—	—
兵庫	113	33	29	2
奈良	16	6	31	2
和歌山	9	2	22	—
鳥取	41	13	31	2
島根	56	17	30	8
岡山	60	27	45	3
広島	381	136	40	16
山口	1,808	445	23	48
徳島	85	42	49	15
香川	16	7	43	2
愛媛	68	32	47	2
高松	23	14	60	1
福岡	26	10	35	1
大分	14,065	3,375	25	227
熊本	522	185	35	20
鹿兒島	463	146	31	16
宮崎	213	94	44	13
鹿児島	96	53	55	4
沖縄	81	36	44	5
台北	27	8	29	2
台中	—	—	—	—
台南	2	—	—	—
高雄	384	70	18	8
澎湖	—	—	—	—
金門	—	—	—	—
滿洲	272	42	15	2
支那	8	—	—	—

第一一六

警察指紋原紙前科對照成績

種別	昭和十五年末現在保管數 630,814			
	照會總數	前科發見數	發見歩合	偽名發見數
合計	19,678	5,689	29	484
北海道	8	2	25	1
青森	117	48	41	9
岩手	6	1	18	—
宮城	2	1	50	—
秋田	62	22	35	3
山形	380	141	37	13
福島	3	2	66	1
茨城	14	7	50	1
栃木	—	—	—	—
群馬	1	—	—	—
埼玉	3	—	—	—
千葉	1	—	—	—
東京	7	1	14	—
神奈川	73	20	28	4
新潟	36	14	38	2
富山	18	13	72	3
石川	—	—	—	—
福井	44	14	31	2
山梨	27	13	48	1
長野	8	5	62	1
岐阜	3	1	50	2
愛知	2	—	—	—
三重	1	1	100	—
滋賀	6	—	—	—
京都	20	10	50	—
大阪	1	—	—	—
兵庫	113	40	35	1
奈良	16	6	37	1
和歌山	9	2	22	—
鳥取	41	13	31	3
島根	56	24	42	7
岡山	60	30	50	3
広島	381	144	37	20
山口	1,808	537	29	42
徳島	85	38	47	12
香川	16	9	56	2
愛媛	68	29	42	2
高松	23	10	43	2
福岡	26	10	35	2
大分	14,065	3,842	28	274
熊本	522	193	36	19
鹿兒島	463	157	33	15
宮崎	213	105	49	14
鹿児島	96	50	52	6
沖縄	81	34	41	4
台北	27	8	29	1
台中	—	—	—	—
台南	2	—	—	—
高雄	384	60	16	9
澎湖	—	—	—	—
金門	—	—	—	—
滿洲	272	32	11	2
支那	8	—	—	—

第一一七 前科照會成績

種別	氏名索引前科照會			指紋對照前科照會			
	照會總數	前科發見數	發見歩合	照會總數	前科發見數	發見歩合	偽名發見數
福箱東	105	58	55	1,390	513	36	59
岡崎郷	75	33	42	342	128	37	75
	336	21	6	149	56	38	4
若戸折	55	33	60	210	92	43	12
松畑尾	53	22	41	353	170	48	11
	761	130	17	201	79	39	16
八直飯	602	94	15	862	345	40	33
幡方塚	52	23	44	266	121	45	10
	357	90	24	476	223	47	20
大甘二	456	59	17	15	5	33	1
限本市	103	15	14	254	98	38	6
	45	18	40	155	64	41	3
前西久	32	11	54	13	9	61	1
新留	1,048	179	17	118	58	49	5
	39	34	87	321	162	50	8
松吉圓	5	2	40	9	5	55	1
崎井島	5	—	—	27	15	55	—
	47	18	39	76	37	48	1
黒大柳	3	1	33	30	14	46	—
木田河	99	39	39	200	99	49	9
	2	2	100	10	4	40	—
瀬若城	6	2	33	39	17	46	3
高津島	18	11	61	48	20	41	1
	7	5	71	42	15	35	1
小門行	136	56	41	862	309	24	38
倉司橋	417	93	22	375	175	43	20
	12	2	16	37	22	59	—
八後添	24	7	29	20	9	45	—
藤寺田	1,200	129	10	444	197	44	19
	9	4	44	30	13	43	1
門若特	144	8	5	91	30	38	—
司水	61	19	31	130	46	35	2
高上	8	4	50	—	—	—	—
衛生	3	—	60	11	—	—	1
課課	78	49	—	56	18	33	—
合計	6,403	1,271	19	7,662	3,168	41	230
昭和	14	4,519	1,267	28	6,787	3,062	45
同	13	10,606	2,343	22	8,353	2,998	36
同	12	6,789	1,659	23	7,047	2,499	36
同	11	11,754	1,428	356	6,085	1,992	327
同	10	4,660	1,451	126	5,908	1,767	299

第一一八 犯罪手口票受理件數表

種別	被疑者原紙			被害通報票			手口別寫真票			刑事 日報
	盜犯	詐欺	計	盜犯	詐欺	計	盜犯	詐欺	計	
福箱東	242	15	257	2,127	44	2,171	143	17	160	571
岡崎郷	118	9	127	335	1	336	38	6	44	49
松畑尾	41	13	54	69	—	69	43	14	57	42
	49	3	52	418	2	420	44	4	48	57
	179	25	204	637	11	648	120	18	138	73
折八直飯大	29	2	31	304	5	309	15	2	17	43
尾幡方塚限	328	54	382	1,561	15	1,576	72	17	89	138
	156	15	171	332	7	339	57	12	69	91
	182	41	223	504	3	507	82	18	100	70
	35	2	37	56	—	56	2	—	2	14
甘二前西久	30	6	36	44	—	44	29	11	40	41
日新米	42	4	46	95	—	95	81	13	94	37
	49	3	52	37	1	38	35	3	38	17
	34	1	35	155	2	157	51	9	60	97
	124	22	146	551	7	558	89	17	106	123
松吉圓	7	1	8	34	—	34	2	1	3	11
崎井島	20	6	26	32	—	32	2	6	8	19
	3	—	3	45	—	45	—	—	—	32
	2	2	4	3	—	3	2	—	2	7
	60	9	66	494	13	507	11	2	13	39
柳瀬若城小	9	4	13	55	2	57	4	1	5	14
河高津島倉	19	4	23	38	1	39	7	6	13	19
	16	2	18	48	—	48	14	15	29	10
	2	1	3	45	—	45	11	1	12	26
	177	16	193	461	2	463	25	5	30	83
門行八後添	88	8	96	671	13	684	108	12	120	110
司橋屋寺田	31	18	49	200	7	207	16	5	21	30
	4	—	4	107	—	107	9	1	10	19
	98	16	114	418	—	418	103	26	129	73
	24	11	35	69	1	70	7	3	10	22
門若刑	1	—	1	1	—	1	3	—	3	13
司水	21	4	25	116	—	116	1	—	1	39
水上	6	41	47	14	—	14	1	34	35	104
合計	2,226	335	2,581	10,076	137	10,213	1,227	269	1,496	2,133
長佐熊	277	64	341	861	18	879	14	3	17	601
崎賀本	192	60	252	358	5	363	47	24	71	610
	413	137	550	492	20	512	260	96	356	989
宮大郎	207	42	249	148	17	165	197	44	241	417
崎分島	227	56	283	177	17	194	195	62	257	685
	223	56	279	188	17	205	88	24	112	423
合計	1,536	415	1,654	2,224	94	2,318	801	253	1,054	3,725
總合	3,765	770	4,535	13,300	231	12,531	2,028	522	2,550	5,858

第一一九 未成年者喫煙禁止法及飲酒禁止法違反調

種 別	喫煙禁止法違反					飲酒禁止法違反				
	説諭=止 メタルモ ノ	器具 沒收	科料	罰金	計	説諭=止 メタルモ ノ	器具 沒收	科料	罰金	計
福箱東	437	31	—	—	468	174	—	—	—	174
	—	—	—	—	—	—	—	—	—	—
若戸折	32	—	—	—	32	11	—	—	—	11
	35	—	—	—	35	25	—	—	—	25
	42	—	—	—	42	27	—	—	—	27
八直飯	808	—	—	—	803	124	—	—	—	124
	226	—	—	—	226	128	—	—	—	128
大甘二	—	—	—	—	—	—	—	—	—	—
日	—	—	—	—	—	—	—	—	—	—
前西久	30	—	—	—	30	10	—	—	—	11
新留	87	—	—	—	87	71	—	1	—	71
松吉福	8	—	—	—	8	4	—	—	—	4
	43	—	—	—	43	29	—	—	—	29
黒大柳	—	—	—	—	—	—	—	—	—	6
車	17	—	1	—	18	6	—	—	—	—
瀬若城	6	—	—	—	6	—	—	—	—	—
	82	—	—	—	82	39	—	—	—	39
小門行	—	—	—	—	—	—	—	—	—	—
	20	—	—	—	20	24	—	1	—	24
八後添	15	—	—	—	15	5	—	—	—	5
藤	86	—	—	—	86	17	—	—	—	17
	5	—	—	—	5	—	—	—	—	—
門若	—	—	—	—	—	—	—	—	—	—
司松	—	—	—	—	—	—	—	—	—	—
水水	—	—	—	—	—	—	—	—	—	—
上上	—	—	—	—	—	—	—	—	—	—
合計	1674	31	1	—	2006	694	—	2	—	696
昭和	14	1,218	83	2	1,303	799	—	—	—	799
同	13	234	17	—	251	87	—	—	—	87
同	12	1,382	—	—	1,382	707	—	—	—	707
同	11	1,382	—	—	1,382	445	—	—	—	445
同	10	1,233	43	—	1,275	649	—	—	—	649

建築

第一二〇 市街地建築物法ニ依ル取扱建築物

署別	合	福	箱	若	戸	折	八	直	飯	二	西	久	福	大	小	門	行	八	後	
種別	計	岡	崎	松	畑	尾	幡	方	塚	日	新	留	島	牟	倉	司	橋	屋	藤	
住居建築物	新築	5.777	436	54	473	356	2	1.506	121	247	11	90	131	11	572	1.194	220	43	22	308
	増築	1.036	136	9	37	81	—	369	57	14	6	22	49	6	66	32	57	22	9	64
	改築	288	24	4	8	13	1	33	40	27	6	4	39	3	27	1	8	29	5	16
	其ノ他	475	55	4	28	41	2	88	43	9	—	9	46	2	71	5	22	13	3	34
	計	7.576	651	51	546	491	5	1.996	261	297	23	125	265	22	736	1.232	307	107	39	422
商業建築物	新築	448	59	2	30	4	—	93	3	28	—	16	20	—	48	101	6	7	3	26
	増築	252	41	1	10	4	1	47	6	13	1	6	20	—	44	11	10	5	7	22
	改築	148	23	—	5	—	1	18	4	18	—	4	24	—	35	2	2	7	9	6
	其ノ他	258	52	2	8	6	—	20	4	24	—	12	15	—	42	13	24	9	6	10
	計	1.106	175	5	53	14	2	178	17	83	1	41	79	—	169	127	42	28	26	66
工業建築物	新築	1.128	95	25	95	49	1	260	34	28	2	10	54	4	243	94	37	11	10	80
	増築	437	58	4	16	27	—	113	28	4	2	3	31	1	89	14	27	4	2	14
	改築	90	16	1	1	4	1	8	7	2	2	11	14	1	7	2	6	2	1	4
	其ノ他	214	25	6	13	25	—	47	13	2	1	10	37	—	8	9	13	2	—	3
	計	1.869	194	36	125	101	2	428	82	36	7	34	136	6	347	119	83	19	13	101
其他建築物	新築	268	28	1	7	25	—	55	27	10	—	7	16	9	31	21	16	8	1	6
	増築	110	22	1	5	3	—	15	5	7	2	5	17	2	14	4	5	2	1	—
	改築	34	3	—	1	—	1	6	2	3	—	2	7	2	3	—	2	1	1	—
	其ノ他	65	9	—	11	4	—	5	7	2	—	9	1	—	8	6	3	—	—	—
	計	477	62	2	24	32	1	81	41	22	2	14	49	14	48	33	29	14	3	6
合	新築	7.621	618	62	605	430	3	1.914	185	313	13	123	221	24	894	1.410	279	69	36	422
	増築	1.835	257	15	68	115	1	544	96	38	11	39	117	9	231	61	99	33	19	100
	改築	570	66	5	15	17	4	65	53	60	8	21	84	6	72	5	18	39	16	26
	其ノ他	1.167	141	12	60	76	2	160	67	37	1	31	107	3	121	35	65	27	10	47
	計	11.028	1.082	94	748	638	10	2.682	401	438	33	214	529	42	2.300	1.511	461	168	81	595
昭和十四年	新築	11.869	888	45	1.260	1.272	38	2.950	240	318	18	177	183	25	1.341	2.016	378	45	30	705
	増築	2.461	546	33	52	192	14	324	216	72	18	42	228	25	285	111	108	48	36	111
	改築	401	78	3	—	36	2	6	12	12	42	9	57	9	87	9	12	18	6	3
	其ノ他	1.167	120	24	30	288	14	162	96	9	—	12	105	7	111	21	72	18	18	63
	計	15.898	1.832	105	1.342	1.788	68	3.442	564	408	78	180	573	66	1.824	2.157	570	129	90	882

其 他

第一二三 新 開 紙 (發行回數)

種 別	合 計	有 保 證				無 保 證			
		日 刊	月 以 四 回 上	月 以 三 回 上	計	日 刊	月 以 四 回 上	月 以 三 回 上	計
關 東 同 崎 郡	66 1 6	5	1	44	50			16	16
若 戶 折 松 畑 尾	67 2	1		4	5			1	1
八 直 飯 幡 方 塚	115 8		1	8	9			2	2
大 甘 二 日 隈 木 市	21 1			2	2				
前 四 久 新 留 原 町 米	21 12	1	1	1	2			2	2
松 吉 島 崎 井 島	11 2		1	1	1				
星 大 柳 幸 木 田 河	17 1	1		1	1			1	1
瀨 若 城 高 津 島	11 1			1	1				
小 門 行 倉 司 橋	13 20 1	3		7	10			3	3
八 後 添 藤 屋 寺 田	13 1			1	1				
合 計	186	15	5	132	152			34	34
昭 和 14	330	21	22	164	207		17	106	123
同 同 13	120	42	34	24	101	1	17	1	19
同 同 12	546	56	72	247	374	2	12	158	172
同 同 11	532	56	57	247	360	2	12	158	172
同 同 10	441	68	32	215	315	1	7	118	126

其

第一二四 小 作 争 議

種 別	前 年 繰 越				本 年 發 生				本 年 解 決				争 争 中			
	件 数	人 地 主	員 小 作 人	反 別	件 数	人 地 主	員 小 作 人	反 別	件 数	人 地 主	員 小 作 人	反 別	件 数	人 地 主	員 小 作 人	反 別
福箱東 岡崎郷	6	7	15	332.27	—	—	—	—	—	—	—	—	6	7	5	332.27
	1	1	6	150.00	—	—	—	—	—	—	—	—	1	1	6	150.00
若戸折 松畑尾	1	1	2	3.20	—	—	—	—	1	1	2	3.20	—	—	—	—
	2	21	56	5,047.00	2	39	219	35,000.00	3	54	273	40,000.00	1	6	2	47.00
八直飯 幡方塚	—	—	—	—	—	—	—	—	—	—	—	—	—	—	—	—
	1	1	1	68.28	1	1	1	9.26	2	2	2	78.24	—	—	—	—
大甘二 限木市	—	—	—	—	—	—	—	—	—	—	—	—	—	—	—	—
	2	4	2	168.00	3	3	4	66.10	—	—	—	—	2	4	2	168.00
前西久 原町米	2	2	3	163.23	7	28	128	8,698.08	7	28	128	8,698.00	2	2	3	163.23
	3	5	57	1,290.28	1	15	35	2,000.00	1	15	35	2,000.00	3	5	57	1,290.28
	2	11	21	722.20	2	20	33	1,780.00	2	20	33	1,780.00	2	11	21	722.20
松吉福 崎井島	1	1	1	45.09	—	—	—	—	—	—	—	—	1	1	1	45.00
	5	15	39	475.17	—	—	—	—	1	2	5	119.17	4	13	34	356.00
黒大柳 木田河	—	—	—	—	—	—	—	—	—	—	—	—	—	—	—	—
	—	—	—	—	1	26	30	1,300.00	1	26	30	1,300.00	—	—	—	—
瀬若城 高津島	—	—	—	—	—	—	—	—	—	—	—	—	—	—	—	—
小門行 倉司橋	6	20	45	881.29	2	5	13	820.00	2	5	13	820.00	6	20	45	881.29
	8	9	12	350.12	1	1	1	11.00	1	1	1	11.00	8	9	12	350.12
八後添 屋寺田	4	6	8	318.11	2	21	131	12,516.07	2	21	131	12,516.07	4	6	8	318.11
	4	7	63	1,380.11	9	6	17	424.18	8	11	38	1,299.29	4	6	8	505.00
	1	1	1	14.20	3	4	4	142.00	4	5	5	156.20	—	—	—	—
合 計	49	112	332	1,142.30	32	173	678	67,990.00	39	198	762	74,054.15	42	87	248	5,334.00
昭和 14	48	110	321	11,264.11	46	87	191	18,506.21	48	85	179	18,366.21	46	112	333	11,414.10
同 13	98	745	1,133	63,835.20	123	408	1,072	10,254.72	173	688	1,731	13,691.96	48	173	474	3,885.20
同 12	156	569	2,373	13,058.23	796	831	1,830	3,690	248	1,145	3,072	249.01	98	431	1,133	130
同 11	120	606	1,421	24,796.31	251	1,724	5,840	446.36	219	1,530	4,998	309	150	746	2,373	550.63
同 10	90	606	1,264	74,426.28	246	876	2,164	132,873.18	221	800	1,895	94,001.17	125	682	1,533	113,299.25

第一二五 勞 働 争 議

種 別	發 生 件 数	勞 働 者				罷 業 件 数			争 議 日 数
		總 数		参 加 人 員		罷 業	怠 業	其 他	
		男	女	男	女				
福箱東 岡崎郷	7	545	163	88	23	7	—	—	58
	2	394	—	51	—	1	—	—	11
若戸折 松畑尾	1	995	44	31	—	—	—	—	2
	2	51	—	51	—	1	—	—	21
	1	869	216	12	—	—	—	—	2
八直飯 幡方塚	3	1,350	379	66	4	1	—	—	8
	1	2,668	117	10	—	—	—	—	5
	3	1,646	103	129	68	3	—	—	9
大甘二 限木市	1	58	8	58	8	1	—	—	2
前西久 原町米	—	—	—	—	—	—	—	—	—
	1	36	—	36	—	—	—	—	4
松吉福 崎井島	—	—	—	—	—	—	—	—	—
	1	7	61	—	32	1	—	—	4
黒大柳 木田河	1	315	96	46	—	1	—	—	2
	1	21	—	21	—	1	—	—	1
瀬若城 高津島	—	—	—	—	—	—	—	—	—
小門行 倉司橋	2	107	—	63	—	—	—	—	33
八後添 屋寺田	1	39	—	39	—	—	—	—	3
	1	70	—	45	—	—	—	—	—
門司水 水上	—	—	—	—	—	—	—	—	—
合 計	23	9,271	1,187	726	135	17	—	—	218
昭和 14	49	45,292	2,818	3,536	279	8	5	—	665
同 13	20	4,717	171	2,505	33	5	—	—	176
同 12	76	45,607	3,162	23,694	389	42	1	—	625
同 11	56	18,458	1,311	3,517	346	30	7	—	476
同 10	27	4,936	568	783	71	15	1	—	351

第一二六 政 談 集 會

種 別	集會度數	講談論議 セシ人員		會 同 者				取 締								
		屋 内	屋 外	屋 内		屋 外		臨 座 數	制 度 限 數	禁 度 止 數	解 度 散 數	中 度 止 數	司 處 法 分			
				男	女	男	女									
福箱東	岡崎郷	95	—	150	—	23.955	2'665	—	—	95	3	—	—	—	—	—
	47	—	158	—	3.795	235	—	—	57	—	—	—	—	—	—	—
若戸折	松烟尾	20	2	80	10	14.000	1.000	27.000	6.000	22	—	—	—	—	—	—
	136	—	478	—	9.609	73	—	—	136	2	—	—	—	—	—	—
八直飯	幡方塚	18	—	62	—	9.320	870	—	—	18	4	—	—	—	—	—
	9	—	33	—	2.570	50	—	—	9	—	—	—	—	—	—	—
大甘二	限木市	2	—	5	—	431	4	—	—	2	1	—	—	—	—	—
	3	—	7	—	375	—	—	—	3	—	—	—	—	—	—	—
前西久	原町米	12	—	26	—	2.240	60	—	—	12	—	—	—	—	—	—
	19	—	62	—	9.923	132	—	—	19	3	—	—	—	—	—	—
松吉福	崎井島	7	—	11	—	1.980	10	—	—	7	—	—	—	—	—	—
	13	—	34	—	5.088	67	—	—	13	—	—	—	—	—	—	—
黒大柳	木田河	—	—	—	—	—	—	—	—	—	—	—	—	—	—	—
	8	—	27	—	2.130	13	—	—	7	—	—	—	—	—	—	—
瀬若城	高津島	—	—	—	—	—	—	—	—	—	—	—	—	—	—	—
	7	—	10	—	450	2	—	—	7	—	—	—	—	—	—	—
小門行	倉司橋	184	—	358	—	18.879	833	—	—	176	17	—	—	—	—	—
	106	—	342	—	23.404	211	—	—	106	1	—	—	—	—	—	—
八後添	屋寺田	11	—	29	—	10.041	33	—	—	11	—	—	—	—	—	—
	56	—	74	—	13.884	820	—	—	56	1	—	—	—	—	—	—
門若	水上	—	—	—	—	—	—	—	—	—	—	—	—	—	—	—
	—	—	—	—	—	—	—	—	—	—	—	—	—	—	—	—
合 計	928	2	2,472	10	168,523	7,853	27,000	6,000	931	36	—	—	3	—	—	—
昭和	14	2.749	1	8,666	—	213,601	5,398	550	20	2,645	77	—	—	9	—	1
同	13	4,198	13	141	52	248,378	9,519	2,485	300	4,198	54	—	—	4	—	—
同	12	8,371	11	30,009	20	692,421	7,163	363	37	8,382	213	1	1	8	—	—
同	11	5,247	—	17,968	—	409,972	4,888	—	—	5,247	146	—	—	11	—	—
同	10	3,222	—	11,168	—	364,204	3,850	—	—	3,222	150	1	1	18	—	—

第一二七 非 政 談 集 會

種 別	集會度數	講談論議 セシ人員		會 同 者				取 締								
		屋 内	屋 外	屋 内		屋 外		度 數	制 度 限 數	禁 度 止 數	解 度 散 數	中 度 止 數	司 處 法 分			
				男	女	男	女									
福箱東	岡崎郷	85	—	125	—	22,500	3,000	—	—	85	—	—	—	—	—	—
	13	—	32	—	886	79	—	—	13	—	—	—	—	—	—	—
若戸折	松烟尾	480	1	1,440	5	24,000	5,000	7,000	3,000	—	—	—	—	—	—	—
	32	2	35	14	896	192	3,692	927	5	—	—	—	—	—	—	—
八直飯	幡方塚	20	2	94	7	10,010	210	48,000	19,000	22	—	—	—	—	—	—
	8	—	20	—	1,950	400	—	—	8	—	—	—	—	—	—	—
大甘二	限木市	3	—	7	—	1,000	3	—	—	3	2	—	—	—	—	—
	15	—	58	—	2,424	70	—	—	15	—	—	—	—	—	—	—
前西久	原町米	126	—	151	—	18,286	6,575	—	—	15	—	—	—	—	—	—
	10	—	—	—	—	1,020	800	—	—	—	—	—	—	—	—	—
松吉福	崎井島	28	—	28	—	7,155	1,430	—	—	4	—	—	—	—	—	—
	14	2	60	—	80	—	1,700	320	2	—	—	—	—	—	—	—
黒大柳	木田河	9	—	13	—	816	15	—	—	9	1	—	—	—	—	—
	16	3	27	3	3,500	180	11,090	1,330	3	2	—	—	—	—	—	—
瀬若城	高津島	4	—	13	—	110	1,982	—	—	4	1	—	—	—	—	—
	46	—	102	—	2,640	910	—	—	46	—	—	—	—	—	—	—
小門行	倉司橋	58	2	112	10	6,501	1,818	12,080	8,008	5	3	—	—	—	—	—
	4	1	8	8	4,300	160	21,600	400	—	—	—	—	—	—	—	—
八後添	屋寺田	48	—	60	—	3,500	2,500	—	—	—	—	—	—	—	—	—
	5	—	—	—	1,900	200	—	—	—	—	—	—	—	—	—	—
門若	水上	—	—	—	—	—	—	—	—	—	—	—	—	—	—	—
	—	—	—	—	—	—	—	—	—	—	—	—	—	—	—	—
合 計	1,561	15	3,483	50	166,691	49,558	123,869	44,596	319	10	—	—	1	—	—	—
昭和	14	869	19	2,249	69	161,376	39,107	88,259	32,398	436	16	—	—	2	—	—
同	13	562	—	1,518	—	101,200	25,510	—	—	423	4	—	—	2	—	—
同	12	652	47	1,808	115	122,710	12,643	19,925	51,600	334	12	—	—	2	—	—
同	11	396	—	1,376	—	79,006	13,221	—	—	205	16	1	—	5	—	—
同	10	685	32	2,093	103	117,262	12,002	25,240	14,770	305	14	—	—	9	—	—

第一二八 在留外國人各署別

署別	國別	合計			英國			米國			佛國			獨國			伊國			舊露		
		戶數	人口		戶數	人口		戶數	人口		戶數	人口		戶數	人口		戶數	人口		戶數	人口	
			男	女		男	女		男	女		男	女		男	女		男	女		男	女
福箱東	岡崎鄉	53 6 2	51 11 6	35 5 5	2 1 —	— 1 —	3 2 —	5 — —	1 — —	6 — —	3 — —	4 — —	3 — —	1 — —	2 — —	2 — —	1 — —	4 — —	3 — —	4 — —	3 — —	
若戶折	松畑尾	11 5 6	15 15 13	2 1 8	— — —	— — —	— — —	1 2 —	2 1 —	1 — —	— — —	— — —	— — —	4 — —	4 — —	1 — —	— — —	— — —	— — —	— — —	— — —	
八直飯	幡方塚	11 10 4	20 20 4	8 — —	— — —	— — —	— — —	— — —	— — —	— — —	1 1 —	1 1 —	3 — —	— — —	— — —	— — —	— — —	— — —	— — —	1 — —	1 — —	— — —
大甘二	日 隈木市	— — —	— — —	— — —	— — —	— — —	— — —	— — —	— — —	— — —	— — —	— — —	— — —	— — —	— — —	— — —	— — —	— — —	— — —	— — —	— — —	
前西久	新留 原町米	8 8 15	20 14 27	20 11 19	— — —	— — —	— — —	3 — —	2 — —	2 — —	1 — —	1 — —	— — —	1 — —	2 — —	2 — —	— — —	— — —	— — —	1 — —	2 — —	3 — —
松吉福	崎井島	3 2 —	12 9 —	2 2 —	— — —	— — —	— — —	— — —	— — —	— — —	— — —	— — —	— — —	— — —	— — —	— — —	— — —	— — —	— — —	— — —	— — —	
黒大柳	牟 木田河	— — —	— — —	— — —	— — —	— — —	— — —	— — —	— — —	— — —	— — —	— — —	— — —	— — —	— — —	— — —	— — —	— — —	— — —	— — —	— — —	
濃若城	高津島	— — —	— — —	— — —	— — —	— — —	— — —	— — —	— — —	— — —	— — —	— — —	— — —	— — —	— — —	— — —	— — —	— — —	— — —	— — —	— — —	
小門行	倉可橋	16 24 4	28 44 7	9 31 —	— — —	— — —	— — —	1 — —	3 — —	3 — —	— — —	— — —	— — —	— — —	— — —	— — —	— — —	— — —	— — —	2 — —	3 — —	2 — —
八從添	藤 屋寺田	3 3 2	4 5 8	— — —	— — —	— — —	— — —	— — —	— — —	— — —	— — —	— — —	— — —	— — —	— — —	— — —	— — —	— — —	— — —	— — —	— — —	
門若	司松 水上 上上	— — —	— — —	— — —	— — —	— — —	— — —	— — —	— — —	— — —	— — —	— — —	— — —	— — —	— — —	— — —	— — —	— — —	— — —	— — —	— — —	
合計		200	354	186	4	1	6	17	14	16	11	12	6	7	9	5	2	1	4	8	11	8
昭和		13	191	350	14	7	13	13	12	20	13	12	6	7	9	9	2	2	2	8	10	8
大同		12	200	416	16	10	13	13	11	19	11	11	6	6	23	8	2	2	2	9	12	8
大同		11	327	717	17	10	13	14	10	22	14	13	4	4	4	8	2	2	2	12	23	13
大同		10	342	625	14	8	14	17	15	27	16	15	4	4	4	7	—	—	—	12	18	11

第一二八 (續) 在留外國人各署別

種別	國別	加奈陀		ニューギニア		丁抹		ルクセンブルグ		スイス		中國		滿洲						
		戸數	人口		戸數	人口		戸數	人口		戸數	人口		戸數	人口					
			男	女		男	女		男	女		男	女		男	女				
		別	數	男	女	數	男	女	數	男	女	數	男	女	數	男	女			
關東	同崎	4	4	—	1	—	1	2	2	1	—	—	—	22	34	11	1	1	1	
	同崎	—	—	—	—	—	—	—	—	—	—	—	—	4	7	2	1	3	1	
	同崎	—	—	—	—	—	—	—	—	—	—	—	—	1	3	5	1	3	—	
若戸折	松崎	—	—	—	—	—	—	—	—	—	—	—	—	7	11	1	—	—	—	
	松崎	—	—	—	—	—	—	—	—	—	—	—	—	2	6	—	—	6	—	
	松崎	—	—	—	—	—	—	—	—	—	—	—	—	4	12	7	—	—	—	
八直飯	幡方	—	—	—	—	—	—	—	—	—	—	—	—	9	18	4	—	—	—	
	幡方	—	—	—	—	—	—	—	—	—	—	—	—	9	10	8	—	—	—	
	幡方	—	—	—	—	—	—	—	—	—	—	—	—	3	3	—	—	—	—	
大甘二	限木市	—	—	—	—	—	—	—	—	—	—	—	—	—	—	—	—	—	—	
	限木市	—	—	—	—	—	—	—	—	—	—	—	—	—	—	—	—	—	—	
	限木市	—	—	—	—	—	—	—	—	—	—	—	—	—	—	—	—	—	—	
前西久	新町米	—	—	—	—	—	—	—	—	—	—	—	—	8	20	20	—	—	—	
	新町米	—	—	—	—	—	—	—	—	—	—	—	—	2	7	4	—	—	—	
	新町米	—	—	—	—	—	—	—	—	—	—	—	—	7	18	18	6	8	—	
松吉	崎井島	—	—	—	—	—	—	—	—	—	—	—	—	3	12	2	—	—	—	
	崎井島	—	—	—	—	—	—	—	—	—	—	—	—	1	8	3	—	—	—	
	崎井島	—	—	—	—	—	—	—	—	—	—	—	—	—	—	—	—	—	—	
黒大柳	木田河	—	—	—	—	—	—	—	—	—	—	—	—	—	—	—	—	—	—	
	木田河	—	—	—	—	—	—	—	—	—	—	—	—	—	—	—	—	—	—	
	木田河	—	—	—	—	—	—	—	—	—	—	—	—	—	—	—	—	—	—	
關若城	高津島	—	—	—	—	—	—	—	—	—	—	—	—	—	—	—	—	—	—	
	高津島	—	—	—	—	—	—	—	—	—	—	—	—	—	—	—	—	—	—	
	高津島	—	—	—	—	—	—	—	—	—	—	—	—	—	—	—	—	—	—	
小門行	倉司橋	—	—	—	—	—	—	—	—	—	—	—	—	19	22	4	—	—	—	
	倉司橋	—	—	—	—	—	—	—	—	—	—	—	—	22	42	31	—	—	—	
	倉司橋	—	—	—	—	—	—	—	—	—	—	—	—	2	5	—	—	—	—	
八後添	屋寺田	—	—	—	—	—	—	—	—	—	—	—	—	2	2	—	—	—	—	
	屋寺田	—	—	—	—	—	—	—	—	—	—	—	—	3	5	6	—	—	—	
	屋寺田	—	—	—	—	—	—	—	—	—	—	—	—	2	8	—	—	—	—	
門若	水上	—	—	—	—	—	—	—	—	—	—	—	—	—	—	—	—	—	—	
	水上	—	—	—	—	—	—	—	—	—	—	—	—	—	—	—	—	—	—	
	水上	—	—	—	—	—	—	—	—	—	—	—	—	—	—	—	—	—	—	
合計		4	4	4	1	—	—	2	2	1	—	—	—	1	130	265	131	13	34	3
昭和		13	4	3	1	—	—	2	2	1	—	—	—	119	277	140	7	15	3	
同		12	5	5	1	—	—	1	1	1	—	—	—	123	320	158	12	20	1	
同		11	5	2	1	—	—	—	—	—	—	—	—	261	570	228	13	17	1	
同		10	5	4	1	—	—	1	1	1	—	—	—	245	631	279	12	12	—	

第一二九 在住鮮人各署別

種別	署別	總計	九十日以上一市町村=居住スルモノ						同上九十日未満ノモノ							
			世帯ヲ有スルモノ			世帯ヲ有セザルモノ			世帯ヲ有スルモノ			世帯ヲ有セザルモノ				
			家族	持	人員	家族	持	人員	家族	持	人員	家族	持	人員		
			世帯數	人員	人員	世帯數	人員	人員	世帯數	人員	人員	世帯數	人員	人員		
關東	同崎	5,409	879	2,870	—	879	2,870	2,012	4,882	35	122	—	35	122	405	527
	同崎	4,361	1,209	3,365	37	1,209	3,402	554	3,956	73	208	3	73	211	194	465
	同崎	1,471	258	1,071	71	258	1,142	231	1,373	23	72	1	23	73	25	98
若戸折	松崎	5,783	1,065	3,997	5	1,065	4,002	1,210	5,212	135	352	—	135	352	219	571
	松崎	6,396	1,141	4,124	571	1,141	4,695	1,086	5,781	76	313	68	76	411	204	615
	松崎	9,961	694	5,184	—	694	5,184	2,754	7,938	319	934	—	319	934	1,089	2,023
八直飯	幡方	12,530	1,986	7,815	45	1,986	7,860	4,329	12,189	10	26	—	10	26	315	341
	幡方	16,721	1,832	6,985	98	1,832	7,083	1,659	8,741	212	98	12	212	998	1,981	2,979
	幡方	16,928	3,146	9,620	—	3,146	9,620	3,400	13,020	606	1,861	—	606	1,861	2,047	3,908
大甘二	限木市	3,982	321	1,336	1,726	321	3,062	222	3,284	21	63	522	21	585	113	698
	限木市	620	85	408	10	85	418	35	453	28	114	3	28	117	50	167
	限木市	685	153	445	27	153	472	112	584	20	49	9	20	58	16	74
前西久	新町米	310	48	180	40	48	220	47	267	3	8	9	3	17	26	43
	新町米	1,319	225	860	9	225	872	430	1,302	3	14	—	3	14	3	17
	新町米	1,089	158	1,006	3	158	1,009	45	1,054	3	10	—	3	10	25	35
松吉	崎井島	537	118	412	6	118	418	107	525	3	9	1	3	10	2	12
	崎井島	224	41	132	6	41	138	60	198	—	—	—	—	—	26	26
	崎井島	395	60	255	35	60	290	50	340	15	40	5	15	45	10	55
黒大柳	木田河	311	61	228	26	61	254	45	299	3	8	—	3	8	4	12
	木田河	1,300	145	435	435	145	870	—	870	33	83	250	33	333	97	430
	木田河	221	39	180	—	39	180	23	203	6	17	—	6	17	1	18
關若城	高津島	165	28	136	—	28	136	21	157	2	7	—	2	7	1	8
	高津島	273	44	168	—	44	168	87	255	4	13	—	4	13	5	18
	高津島	368	75	325	5	75	330	34	364	1	4	—	1	4	—	4
小門行	倉司橋	7,933	1,816	3,772	1,830	1,816	5,603	1,008	6,611	245	583	247	245	830	492	1,322
	倉司橋	9,666	1,441	5,002	—	1,441	5,002	3,104	8,106	479	793	—	479	793	767	1,560
	倉司橋	2,425	325	1,002	7	325	1,009	985	1,994	40	129	—	40	129	302	431
八後添	屋寺田	1,469	274	789	135	274	924	485	1,409	15	33	7	15	40	20	60
	屋寺田	7,610	1,197	4,157	35	1,197	4,192	2,856	7,048	82	246	18	82	264	598	862
	屋寺田	709	64	324	—	64	324	251	575	11	38	—	11	38	96	134
門若	水上	4	2	3	1	2	4	—	4	—	—	—	—	—	—	—
	水上	416	42	169	9	42	178	143	321	18	36	11	18	47	48	95
合計		116,864	18,972	66,759	5,172	18,972	71,931	27,385	99,316	2,524	7,171	1,196	2,524	8,367	9,181	17,548
昭和		14	83,520	12,843	60,068	1,027	13,870	73,130	12,035	85,155	1,576	3,703	441	1,817	10,390	6,246
同		13	60,105	11,324	40,395	396	11,720	52,647	11,856	64,503	1,045	3,816	101	1,146	9,458	3,541
同		12	45,535	8,844	33,424	1,583	10,427	37,845	2,838	40,683	1,185	4,343	464	1,649	7,690	2,883
同		11	46													

第一三〇 在 住 鮮 人 職 業 別

職 業 別	性 別		計	職 業 別	性 別		計			
	男	女			男	女				
有 限 的 職 業	官 公 吏	21	1	22	備 業	職 工	81	8	89	
	軍 人	—	—	—	其 他 化 學 工 業	雜 役	226	48	274	
	諸 學 校 教 師	1	—	1		電 氣 工 業	職 工	26	—	26
	收 師、僧 侶	13	3	16	雜 役	149	2	151		
	醫 師、辦 護 士	7	—	7	出 版 工 業	職 工	109	—	109	
	記 者、著 術 家、藝 術 家	2	—	2	雜 役	91	5	96		
	事 務 員	102	3	105	食 料 品 製 造 工 業	職 工	22	—	22	
	其 他 有 限 的 業 務	146	11	157		雜 役	71	22	93	
	商 業	普 通 商 人	672	45	717	土 建 業	土 工 夫	5,990	298	6,288
		人 蔘 販 賣	93	4	97		其 他	1,462	278	1,740
菓、子 類 販 賣			65	25	90	通 信 交 通 業	通 信 勞 働 者	22	—	22
雜 品 販 賣			179	41	220		鐵 道 軌 道 從 業 員	55	4	59
屑 買 其 他 販 賣			1,976	225	1,901		自 動 車 運 轉 者 及 助 手	332	9	341
農 業	自 作 農	2	—	2	其 他	639	37	676		
	小 作 農	462	237	699	仲 仕 業	6,958	798	7,756		
工 業	礦 業	坑 內 勞 働 者	20,382	220	20,602	一 般 使 用 人	店 員 丁 稚	775	56	831
		坑 外 勞 働 者	3,362	1,054	4,417		農 夫	856	146	1,002
	織 造 業	紡 績 業	14	20	34		漁 夫	175	3	178
		織 物 業	87	39	126	家 事 其 他 使 用 人	522	223	745	
	製 糸 業	職 工	2	3	5	其 他 勞 働 者	4,967	1,783	6,750	
		雜 役	2	1	3	接 客 業 者	172	334	506	
	染 色 工 業	職 工	20	—	20	其 他 有 業 者	519	167	686	
		雜 役	—	8	8	學 生 生 徒	451	52	503	
	其 他 織 造 業	職 工	2	7	9	小 學 兒 童	6,867	4,092	10,959	
		雜 役	5	18	23	職 無 世 帶 主	561	78	639	
	金 屬 及 機 械 工 業	職 工	923	11	934	世 帶 從 屬 者	12,248	27,847	40,095	
		雜 役	4,024	561	4,585	在 監 者	108	—	130	
	化 學 工 業	職 工	—	—	—	合 計	77,762	39,102	116,864	
		雜 役	—	—	—	昭 和	1 4	50,310	33,210	83,520
	硝 子 工 業	職 工	114	—	114	同 同	1 3	39,054	21,051	60,105
雜 役		900	251	1,151	同 同	1 2	32,261	18,304	50,565	
					同 同	1 1	29,824	18,666	48,490	
					同 同	1 0	37,588	2,277	39,865	

第一三一 在 留 鮮 人 出 身 道 別

道 別	種 別	慶 尚 南 道	慶 尚 北 道	全 羅 南 道	全 羅 北 道	忠 清 南 道	忠 清 北 道	京 畿 道	江 原 道	黃 海 道	平 安 南 道	平 安 北 道	咸 鏡 南 道	咸 鏡 北 道	合 計
		男	女	男	女	男	女	男	女	男	女	男	女	男	
人 員	男	26,338	22,177	10,734	6,563	3,853	2,502	1,114	451	309	366	150	145	145	77,762
	女	16,872	11,070	4,388	2,535	1,533	1,365	543	272	152	196	73	22	81	39,102
	計	46,210	33,247	15,122	9,098	5,386	3,867	1,657	723	461	562	223	82	226	116,864
昭 和 同 年 同 同	14	28,776	22,661	10,617	7,886	4,913	4,544	1,040	1,227	550	623	405	153	125	83,520
	13	24,667	16,419	7,349	4,694	2,443	2,131	724	489	248	355	303	143	110	60,105
	12	21,060	10,991	6,157	3,764	1,670	1,858	769	361	207	338	274	143	39	50,565
	11	19,603	13,569	5,328	3,691	1,869	1,789	761	346	273	316	263	129	54	48,490
	10	16,818	13,925	5,109	3,075	7,226	1,212	536	225	98	261	75	209	30	39,865

第一三二 在 留 鮮 人 教 育 程 度

教 育 程 度	國 語 解 否	國 語 = 精 通 セ ル 者		精 解 ス ル 者		全 夕 解 セ ザ ル モ ノ		合 計		
		男	女	男	女	男	女	男	女	
大 學 程 度		43	1	—	—	—	—	43	1	44
專 門 學 校 又 ハ 高 等 學 校 程 度		31	—	—	—	—	—	31	—	31
中 學 校 程 度		557	60	3	—	—	—	560	60	620
小 學 校 程 度		9,348	3,001	9,948	3,643	1,961	1,664	21,257	8,308	29,565
文 盲 者		6,988	4,080	17,440	9,738	29,953	15,399	54,381	29,197	83,578
學 齡 兒 童 中 未 就 學 者		384	387	527	600	579	549	1,490	1,536	3,026
合 計		17,351	7,509	29,918	13,981	32,493	17,612	77,762	39,102	116,864
昭 和 同 年 同 同	14	11,910	5,187	14,714	7,626	18,136	13,144	44,760	25,957	70,717
	13	11,026	4,375	12,179	6,147	13,088	10,582	36,993	21,104	58,088
	12	9,309	4,407	9,228	5,647	11,368	7,801	29,905	17,855	47,760
	11	9,474	3,376	8,200	3,988	9,680	8,272	27,360	15,636	42,996
	10	8,093	1,574	9,166	2,194	11,329	7,509	28,588	11,277	39,865

第一三三 在 留 鮮 人 世 帶 人 員

居 住 區 別	世 帶 ヲ 有 ス ル 者				世 帶 ヲ 有 セ ザ ル モ ノ	人 員 合 計		
	家 族 持		單 身 者	計				
	世 帶 數	家 族 人 員			世 帶 數	人 員		
三 ヶ 月 以 上 同 一 市 町 村 = 居 住 ス ル 者	18,972	66,759	5,172	18,972	71,931	27,385	99,316	
同 上 三 ヶ 月 未 滿 ノ 者	2,524	7,171	1,196	2,524	8,376	9,181	17,504	
合 計	21,496	73,930	6,368	21,496	80,298	36,566	116,864	
昭 和 同 年 同 同	14	14,219	63,771	1,468	13,948	65,239	18,520	83,520
	13	12,369	44,211	497	12,866	44,708	15,397	60,105
	12	10,029	37,797	2,047	12,076	36,884	10,721	50,565
	11	9,582	28,035	1,706	11,288	37,066	11,424	48,490
	10	8,181	28,035	1,306	8,181	29,341	10,524	39,865

昭和十七年三月二十日印刷

昭和十七年三月三十一日發行

福 岡 縣

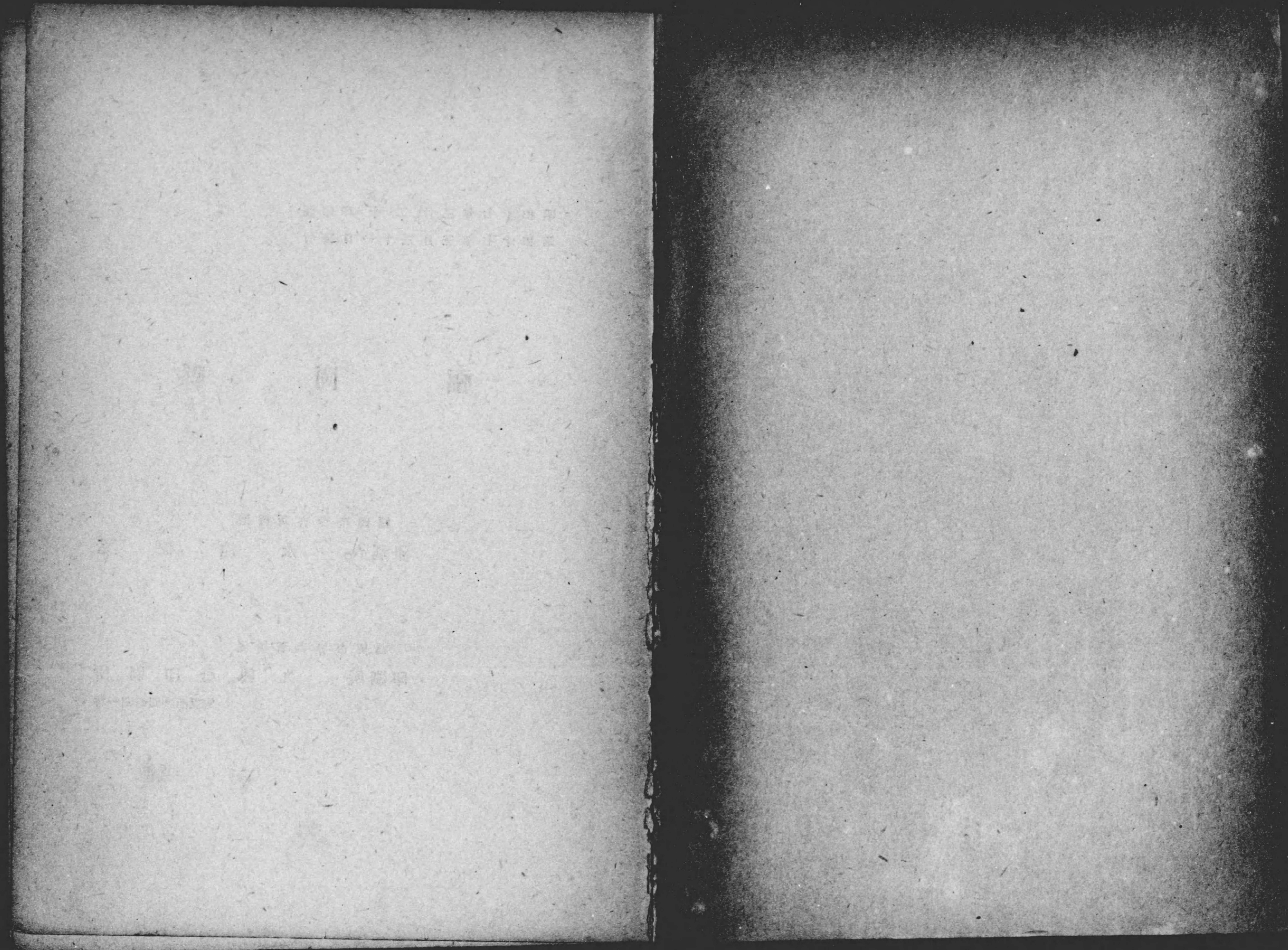
福岡市春吉新橋通

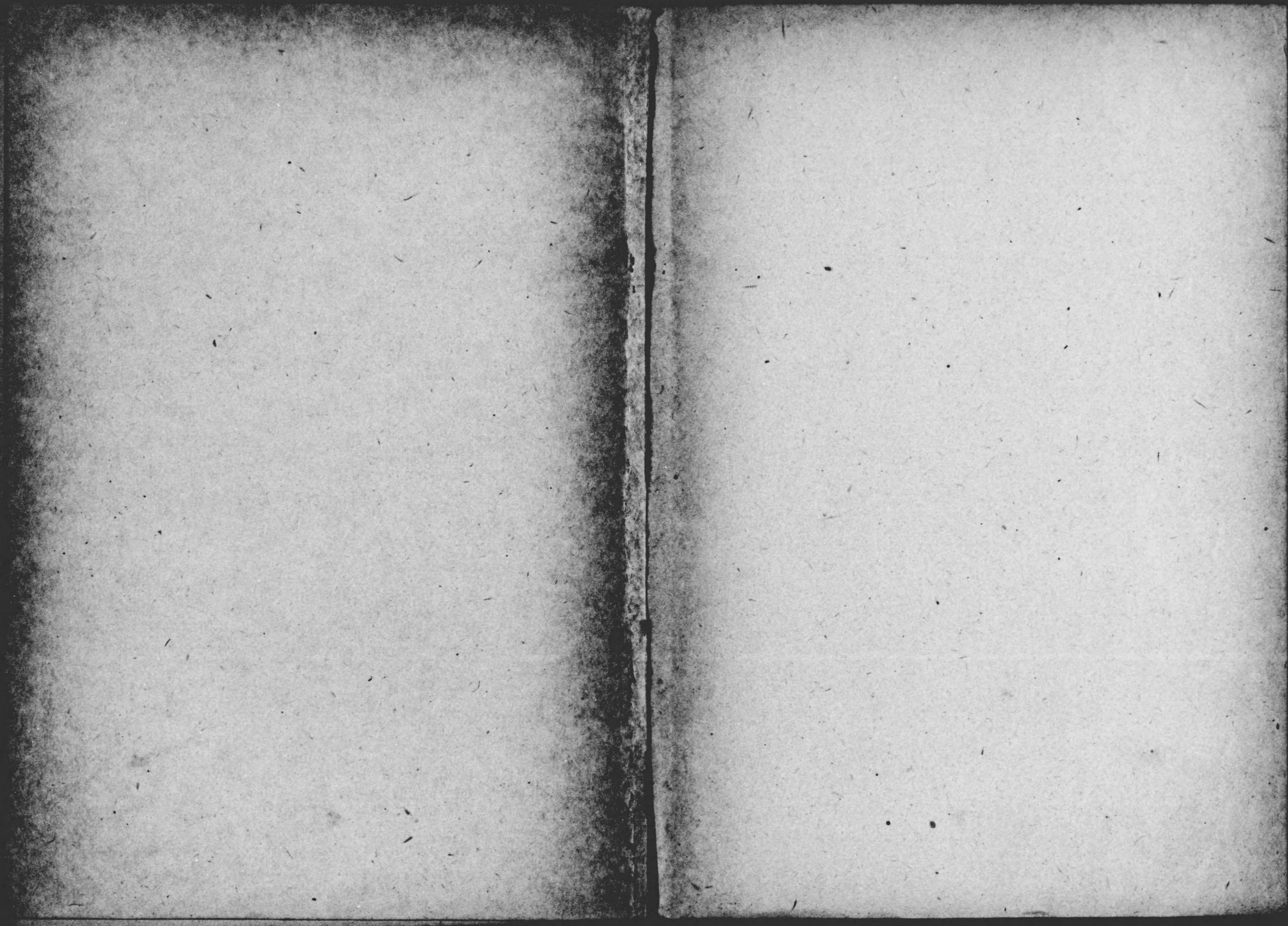
印刷人 永 池 佐 造

福岡市春吉新橋通

印刷所 九 興 社 印 刷 所

電話西②四四四一番





14.4
38