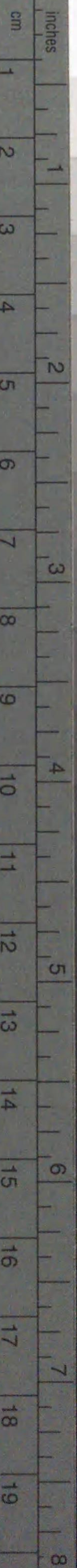


Kodak Gray Scale



© Kodak, 2007 TM: Kodak

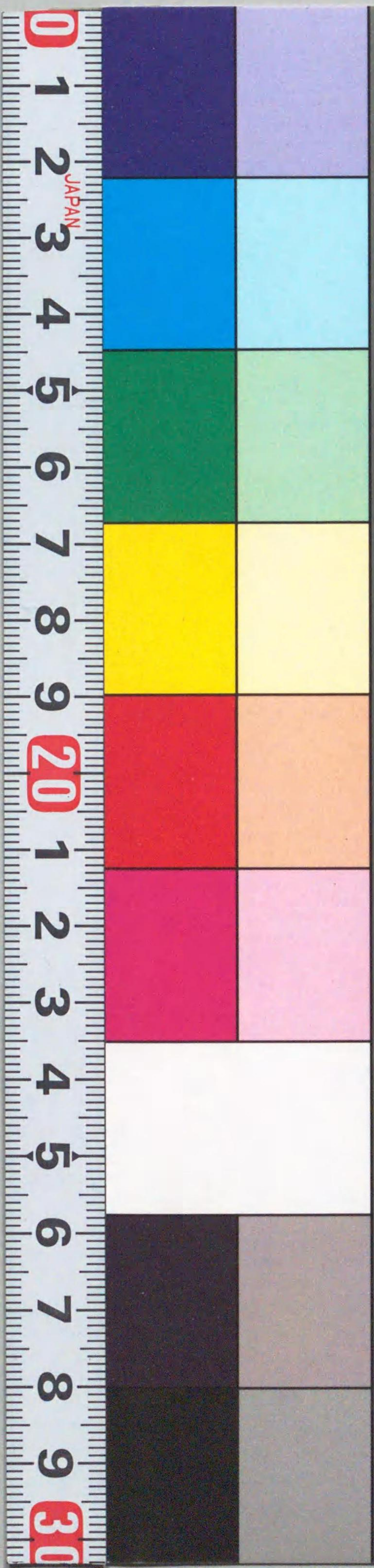
A 1 2 3 4 5 6 M 8 9 10 11 12 13 14 15 B 17 18 19



Kodak Color Control Patches

© Kodak, 2007 TM: Kodak

Blue Cyan Green Yellow Red Magenta White 3/Color Black



Y994  
J8208

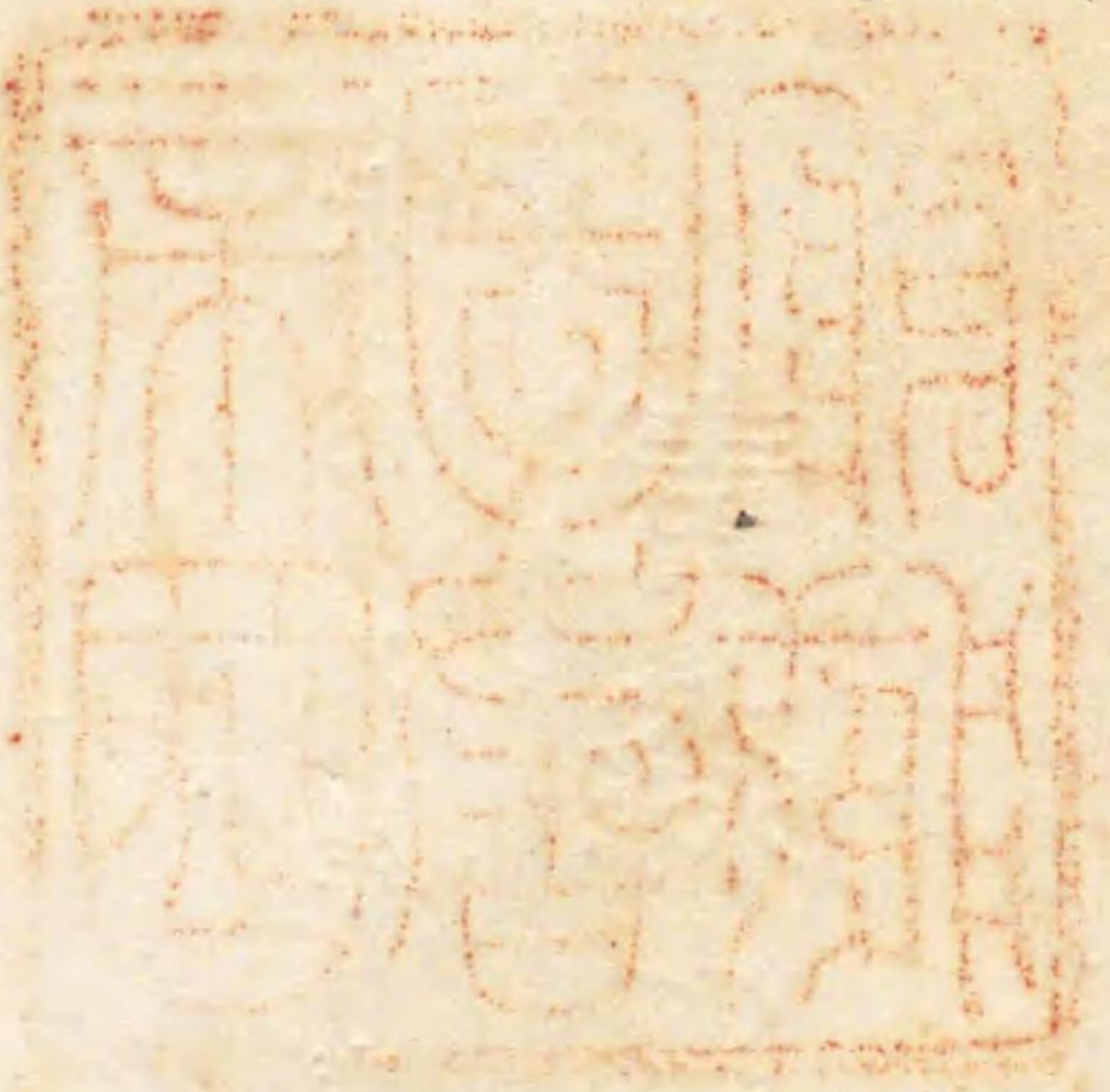


大正九年度

青森縣產業組合要覽

青森縣內務部勸業課





Y994  
J8208

青森縣立圖書館  
I 種  
W  
\*1200801332927\*

大正九年 青森縣產業組合要覽

凡例

一、本書ハ縣下產業組合ヨリ提出セル大正九年度報告書ニ基キ調査編纂セリ

一、本書中調査組合數トアルハ事實ノ有無ニ拘ハラズ報告書ヲ提出スル組合數ナリ

一、産業組合數累年比較及各組合別狀況表組合名稱欄ニ無トアルハ有限責任、有トアルハ有限責任、保トアルハ保證責任ナリ

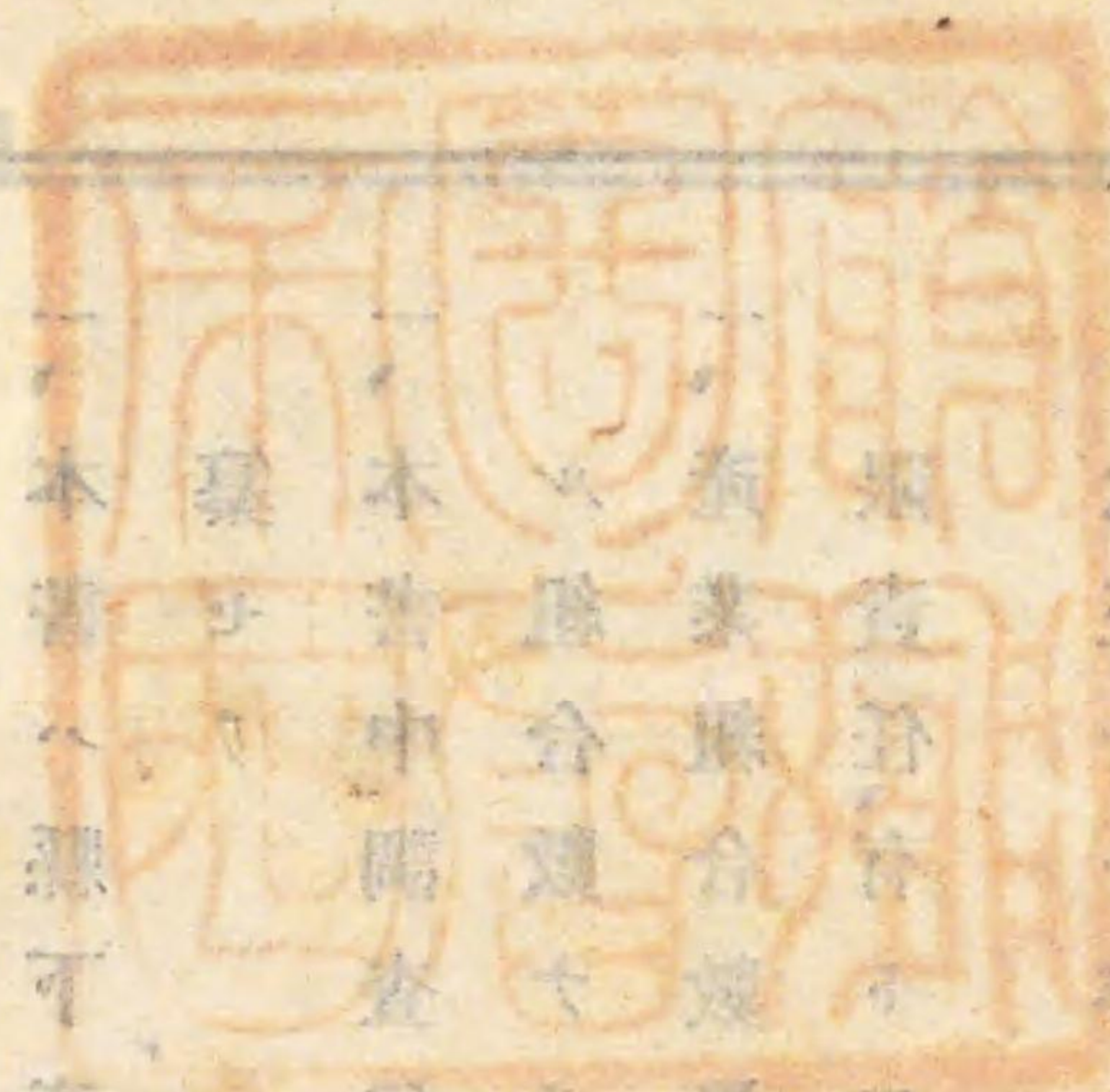
大正十一年二月

大正九年四月十一日 青森縣内務部勸業課

青森縣内務部勸業課



大正十一年二月



青森縣內務課業務

大正十一年 青森縣產業組合要覽

目次

一、本縣各郡市別産業組合の件数及び組合員数  
二、本縣各郡市別産業組合の資本金及び貸付金  
三、本縣各郡市別産業組合の貸付金及び買入高  
四、本縣各郡市別産業組合の買入高及び販賣高  
五、本縣各郡市別産業組合の貸付金及び買入高の増減  
六、本縣各郡市別産業組合の買入高及び販賣高の増減  
七、本縣各郡市別産業組合の貸付金及び買入高の増減  
八、本縣各郡市別産業組合の買入高及び販賣高の増減  
九、本縣各郡市別産業組合の貸付金及び買入高の増減  
十、本縣各郡市別産業組合の買入高及び販賣高の増減



大正九年 青森縣產業組合要覽

目次

一、産業組合數累年比較……………一

二、郡市別産業組合數累年比較……………四

三、産業組合種類別組合員數累年比較……………五

四、産業組合員數郡市別累年比較……………六

五、組合資金累年比較……………六

六、組合資金郡市別累年比較……………七

七、産業組合別資金累年比較(其一)……………八

八、同(同上)……………上(其二)……………九

九、産業組合別貸付金及購買販賣高累年比較……………一

一〇、組合員數並出資口數……………二

(1) 職業別……………二











八 年	七 年	六 年	五 年	四 年	三 年	二 年
無有	保無有	保無有	保無有	保無有	保無有	保無有
四六九	二五七 二〇一	二五七 二二三	二五七 二二一	一五七 一〇五	一五七 一二六	二四七 一二二
						六
五七	七八	八八	九七	九一	九一	七七
一七五	一八七 一八七	一七七 一七七	一七〇 一七〇	一五一 一五一	一五二 一五二	一五二 一五二
四	三	二	二			
二四九	二七四 二七四	一四三 一四三	一四三 一四三	二四九 二四九	一四五 一四五	一四五 一四五
九五	〇七	一三	九一	〇二	八三	八三
一五二	三二	三四	二三四 二三四	一六二 一六二	六五	六五
		二一	二一	二一	二一	二一
八八	三六四 三六四	四八三 四八三	三九二 三九二	四六六 四六六	四六六 四六六	四六六 四六六
一一七 一一七	一八八 一八八	一八六 一八六	一八三 一八三	一〇〇 一〇〇	九四二 九四二	六九四 六九四

大正元年	四十四年	四十三年	四十二年	四十一年	四十年	三十九年
保無有	保無有	保無有	保無有	保無有	保無有	保無
二四七	二三五	二三六	二二六	二一五	一一〇	七
六	六	六	六	五	四	
七七	四六	一五	一五	一三	一	
四二	四二	二二	二二	二一		
一四五	一四五	一二二	一二一	一二一	一	
一三	一三	一	一	一	一	
二五	一五	一〇四	一九三	一六二	一六一	一三
三三	三三	三二	三一	三一	二	一
五六	四五	三五	三三	二一	一	
一五八 一八四	一五八 一五〇	五七二 五七二	四五六 四五六	三七八 三七八	二二七 二二七	一一 一一



種別	三、産業組合種類別組合員數累年比較									
	大正元年	二年	三年	四年	五年	六年	七年	八年	九年	十年
信用組合	5,733	6,963	7,285	9,133	9,089	9,288	9,255	9,980	10,187	
販賣組合	7	7	7	7	7	15	1	1	1	
購買組合	865	398	433	555	544	555	533	738	441	
信用販賣組合	33	33	33	33	33	35	35	35	35	
信用購買組合	373	79	850	1,934	1,392	1,736	1,657	1,388	1,041	
信用生産組合	76	80	166	336	337	1	354	414	414	
信用購買生産組合	33	995	2,171	3,335	3,454	10,205	3,214	3,849	4,247	
購買販賣組合	43	894	756	1,233	1,483	587	3,297	1,236	2,404	
販賣生産組合	111	113	101	177	111	80	21	8	7	

年次	一、郡市別産業組合數累年比較										
	東津輕郡	西津輕郡	中津輕郡	南津輕郡	北津輕郡	上北郡	下北郡	三戸郡	弘前市	青森市	計
明治三十五年	1										1
三十六年	1										1
三十七年	1										1
三十八年	3										3
三十九年	4										4
四十年	1										1
四十一年	6										6
四十二年	9										9
四十三年	19										19
四十四年	21										21
大正元年	21										21



種別	大正元年	二年	三年	四年	五年	六年	七年	八年	九年
販賣購買生產組合	八六	一二六	一〇〇	一二四	一二二	八四六	七〇	六四二	五九九
購買生產組合	四四九	二七九	三二八	一九〇	一八四	一八八	一八七	一九四	二〇三
合計	五三三	四〇五	四二八	三〇四	三〇六	一〇三四	一八七	二〇八	二〇二

四、産業組合員郡市別累年比較

郡市	大正元年	二年	三年	四年	五年	六年	七年	八年	九年
東津輕郡	五五八	七三五	一四九二	九九二	九六〇	八八三	七三五	九元	一二六
西津輕郡	八三三	一三四三	一五九七	一五六七	一六七〇	一七四五	一八三八	一六五八	一七三二
中津輕郡	二七九	三六〇	二八七二	二二八二	二〇四〇	一九九八	二二二五	二二六〇	二二二七
南津輕郡	六五五	一七〇五	五、六九	四九七五	四〇七三	四二六〇	三九九四	四〇五八	三九五二
北津輕郡	八九四	二二七四	二二七三	一七七三	一六二四	一六三八	一、四四七	一〇五四	一、五二五
上北郡	二〇八	二五五	五五〇三	四二二二	四二八七	四六四二	四九一四	五二七五	五三九五
下北郡	一八三	七三〇	六七一	六七〇	六五三	七〇九	七四九	七八五	一〇二六
三戸郡	五七二	一八二二	二五〇〇	二五九四	二五三三	二二七八	二二七八	二六一九	二〇九三
弘前市	二一九	二〇〇	四〇〇	三七九	四〇五	四〇七	三三三	四三六	五九六
青森市	一九七	二二一	二二〇	二二六	二二七	二二九	二五六	四八二	五八八
合計	四四九	二七九	三三〇八	一九五七〇	一八四〇九	一八八四八	一八七五〇	一九四五五	二〇三六九

五、組合資金(拂込濟出資金、準備金、其他) 積立金、借入金、貯金、剰余金) 累年比較

種別	大正元年	二年	三年	四年	五年	六年	七年	八年	九年
信用販賣組合	二五九、五七五	三二六、〇〇〇	三七九、八八八	四七五、六三三	六五二、三三九	七三二、二八九	八三五、〇五九	八四四、八五五	八九九、九九九
信用購買組合	七五五	九五	一、〇一六	一、三五九	一、五三二	二、一一〇	三、一八一	四、〇四七	五、〇〇七
信用販賣組合	一六〇、〇五	二二、九八八	一四、〇七一	一七、四九九	二二、四七七	二六、九九二	三六、二八一	四〇、四六七	四六、〇二七
信用購買組合	五八二	七四三	一、一三二	一、六四四	一、八四八	二、一一二	二、五九五	三、四三三	四、二六四
信用販賣組合	一九八、三三	二九、三〇七	一〇、七六七	一三、五九九	一七、七九九	二二、二二二	二八、五七二	三五、五八四	四二、二五〇
信用購買組合	五、五〇〇	八、二〇四	一〇、四四三	一三、六二二	一七、九九九	二二、六七八	二八、五九七	三五、五六六	四二、三三〇
信用販賣組合	二二、七五	五〇、五九九	一〇、四四三	一三、六二二	一七、九九九	二二、六七八	二八、五九七	三五、五六六	四二、三三〇
信用購買組合	二二、三四一	三三、一〇三	一四、八四五	二二、一四三	三三、六六七	四九、四二二	五五、三三三	六三、〇五五	七二、〇五二
購買販賣組合	一九八、六	三四、三五五	三六、六五五	四一、〇〇一	五八、八八七	四三、四五五	五〇、〇五五	五五、七八二	六八、三九七
販賣生產組合	一〇、六	一八、〇〇	一、〇八	一、五七	四七	一一六	一三六	一一四	一〇七
販賣購買生產組合	一三六、六二	二六、五五七	一五、九九二	一〇、二四〇	一三、七六六	八、七八六	一六、〇三三	八九、二二二	八四、七三三
合計	五〇三、七二二	六二、一三五	八七、五五六	一〇八、三八七	一四三、三三三	一六九、六二七	二〇七、三二〇	二八五、一四九	三九三、六八七

六、組合資金(拂込濟出資金、準備金、其他) 積立金、借入金、貯金、剰余金) 郡市別累年比較

種別	大正元年	二年	三年	四年	五年	六年	七年	八年	九年
東津輕市	一八、三六	一九、三二	三六、八五	三六、五八	四四、四八	五三、一五	四二、八八六	五、三九八	七、三三四
西津輕郡	五四、八六	六六、〇七	七六、六〇	七九、二五	一四、〇〇七	二九、四六	一五〇、九八二	一三八、四〇五	一八四、八一五
中津輕郡	六六、五四	七九、七九	一〇、八九〇	一〇、三三九	二八、八八四	一七、五五八	一四三、七六三	二〇、一一四	二九、七九三
南津輕郡	一五、七二五	一九、〇五	三〇、二二三	四四、四九九	六三、七九九	七〇、九九〇	八七、四四三	一〇、二四	一六、三二三
北津輕郡	三三、〇六五	三三、六七	四〇、七六	七二、〇一九	一〇〇、八八七	一三、八八五	一三、四三三	一三五、六七	九八、六二七
上北郡	一三七、七五一	一三九、七〇	一八二、一八七	二〇六、九九四	二四、五〇五	三六、二二六	三七八、八九九	三六四、三六一	四二二、二五二
下北郡	五、一一三	六、〇三	八、五七七	九、〇七	一五、五四二	二二、六六三	二七、六四九	三五、五七三	四〇、七二二



七、產業組合別資金累年比較 其一

種別	大正元年				種別	三戸郡			
	拂込濟出	準備金	其他積立	合計		信用	販賣	購買	合計
信用	二四八〇四	一〇八八一	五、六〇〇	二六、四八五	信用	三、四〇三	一、〇二五	五、二六八	
販賣	七、七〇〇	一、六〇〇	一、一〇〇	九、四〇〇	販賣	三、〇二五	一、五七九	四、六〇四	
購買	六、七四四	四、六三三	五、四七六	一六、八五三	購買	一、五七九	三、〇〇五	四、五八四	
信用販賣	二、五〇四	二、六〇〇	三、八〇〇	八、九〇四	信用販賣	二、四〇七	六、八七四	九、二八一	
信用購買	九、二八〇	一、六二八	八、一〇〇	一八、〇〇八	信用購買	二、五二八	八、五五三	一一、〇八一	
信用生産	二、九八四	二、〇〇〇	一、〇〇〇	五、九八四	信用生産	二、五二八	一、〇八三	三、六一一	
信用販賣	九、三九七	五、九九五	一、八一九	一七、二九一	信用販賣	一、二二二	一、〇五八	二、二八〇	
信用購買	四、三六九	三、三六〇	一、三三八	八、〇六七	信用購買	一、七六二	一、〇五八	二、八二〇	
信用生産	五、一三〇	一、五四四	六、七五	一三、四〇九	信用生産	四、九〇二	一、三九六	六、二九八	
販賣	一、〇〇六	一、五〇四	一、三三九	三、八四九	販賣	一、〇八四	四、九〇二	五、九八六	
生販	二、三三九	九、〇〇四	七、〇五五	一八、四〇八	生販	四、九二五	一、七二九	六、六五四	
購買	三、〇三七	三、四七〇	一、八三四	七、九七一	購買	一、五二八	一、三九六	二、九二四	
合計	二〇、三七一	二〇、三七一	二〇、三七一	六〇、九八五	合計	二〇、三七一	二〇、三七一	六〇、九八五	

八、產業組合別資金累年比較 其二 ●印損失

種別	五 年				種別	九 年			
	拂込濟出	準備金	其他積立	合計		拂込濟出	準備金	其他積立	合計
信用	七、九四九	二、五〇五	一、〇〇〇	一一、四五四	信用	三、八四五	一、三〇九	一、〇〇〇	六、一六四
販賣	七〇	一、八〇〇	一、〇〇〇	二、六〇〇	販賣	一、三〇九	一、七八二	一、〇〇〇	四、〇九一
購買	八、九〇〇	七、二四〇	五、一五〇	二一、二九〇	購買	六、八五五	二、八〇〇	一、〇〇〇	一〇、六五五
信用販賣	二、九七〇	一、六三三	二、八〇〇	七、四〇三	信用販賣	二、八〇〇	六、六九〇	二、〇〇〇	一、一四九〇
信用購買	九、〇〇九	二、二九四	三、九〇〇	一五、二〇三	信用購買	三、九〇〇	一、四三三	一、〇〇〇	六、三三三
信用生産	二、二二二	四、〇〇九	一、〇〇〇	七、二三一	信用生産	一、五〇九	一、〇〇〇	一、〇〇〇	三、五〇九
信用販賣	一、八七九	一、七四三	七、八八四	一一、四〇六	信用販賣	九、八九〇	一、九五四	一、〇〇〇	一、二八三四
信用購買	一、七九五	一、七四三	二、六八七	六、二二五	信用購買	一、〇三〇	四、三七五	一、〇〇〇	六、四〇五
信用生産	四、〇〇九	二、二九四	一、〇〇〇	七、三〇三	信用生産	一、〇三〇	四、三七五	一、〇〇〇	六、四〇五
販賣	四、三三〇	一、七四三	一、〇〇〇	七、〇七三	販賣	一、〇三〇	四、三七五	一、〇〇〇	六、四〇五
生販	二、一五九	二、二九四	一、〇〇〇	五、四五三	生販	二、一五九	二、二九四	一、〇〇〇	五、四五三
購買	四、三三〇	一、七四三	一、〇〇〇	七、〇七三	購買	一、〇三〇	四、三七五	一、〇〇〇	六、四〇五
合計	二〇、三七一	二〇、三七一	二〇、三七一	六〇、九八五	合計	二〇、三七一	二〇、三七一	二〇、三七一	六〇、九八五







種別	調查組合數	組合員數	出資口數	組合員數		出資口數	
				組合員數	出資口數	組合員數	出資口數
東 津 輕 郡	一六	一、一六五	二、七八九	七三	一七四	一四	一七四
西 津 輕 郡	二二	一、七二二	八、三九六	七五	三六五	一	三六五
中 津 輕 郡	三九	二、三三七	九、七九八	六〇	二五一	一	二五一
南 津 輕 郡	四八	三、九五二	一三、七二五	八三	二八六	一	二八六
北 津 輕 郡	一八	一、五二五	四、六九九	八五	二六一	一	二六一
上 北 輕 郡	四四	五、三九五	一三、四六六	一二三	二八三	一	二八三
下 北 輕 郡	六	一、〇一六	二、四九七	一六九	四一六	一	四一六
三 戶 郡	二七	二、〇九三	三、九一四	七八	一四五	一	一四五

### 一〇、組合員數並出資口數

#### (4) 職業別

種別	農 業		工 業		商 業		水 產		林 業		雜 業		計	
	組合員數	出資口數	組合員數	出資口數	組合員數	出資口數	組合員數	出資口數	組合員數	出資口數	組合員數	出資口數	組合員數	出資口數
五 年	一、三六五	一、七三三	一、六六五	一、九三五	一、七三三	一、九三五	一、七三三	一、九三五	一、七三三	一、九三五	一、七三三	一、九三五	一、七三三	一、九三五
六 年	一、三六五	一、七三三	一、六六五	一、九三五	一、七三三	一、九三五	一、七三三	一、九三五	一、七三三	一、九三五	一、七三三	一、九三五	一、七三三	一、九三五
七 年	一、三六五	一、七三三	一、六六五	一、九三五	一、七三三	一、九三五	一、七三三	一、九三五	一、七三三	一、九三五	一、七三三	一、九三五	一、七三三	一、九三五
八 年	一、三六五	一、七三三	一、六六五	一、九三五	一、七三三	一、九三五	一、七三三	一、九三五	一、七三三	一、九三五	一、七三三	一、九三五	一、七三三	一、九三五
九 年	一、三六五	一、七三三	一、六六五	一、九三五	一、七三三	一、九三五	一、七三三	一、九三五	一、七三三	一、九三五	一、七三三	一、九三五	一、七三三	一、九三五



種別	組合數		出拂資金	準備金	其他積立金	借入金	貯金受入高	剩餘金	計	一組合平均
	調査	出								
信用	105	105	3582	14546	4766	2542	3946	4795	10278	966
販賣	1	1	0	0	0	0	0	0	1	1
購買	8	8	4559	1939	1790	2436	0	1441	3416	426
信託	1	1	280	8元	0	76	0	240	276	276
信託	16	16	3376	1355	0	366	0	387	15926	995
信託	4	4	15910	20136	0	3855	1130	357	7481	1872
信託	5	5	2658	4542	1672	15749	10357	1042	46097	629
信託	25	25	13680	657	3370	29680	17442	19850	71854	2872
信託	2	2	2783	524	5240	6639	1349	1349	10585	529
販賣	1	1	2800	287	221	890	0	74	1293	1293
販賣	1	1	1688	2867	8268	6966	0	571	99108	7623
合計	247	247	69634	29442	117090	83739	67665	9363	268183	10851

一、運轉資金  
(1)種類別

種別	組合數	出拂資金	準備金	其他積立金	借入金	貯金受入高	剩餘金	計	一組合平均
信用	105	3582	14546	4766	2542	3946	4795	10278	966
販賣	1	0	0	0	0	0	0	1	1
購買	8	4559	1939	1790	2436	0	1441	3416	426
信託	1	280	8元	0	76	0	240	276	276
信託	16	3376	1355	0	366	0	387	15926	995
信託	4	15910	20136	0	3855	1130	357	7481	1872
信託	5	2658	4542	1672	15749	10357	1042	46097	629
信託	25	13680	657	3370	29680	17442	19850	71854	2872
信託	2	2783	524	5240	6639	1349	1349	10585	529
販賣	1	2800	287	221	890	0	74	1293	1293
販賣	1	1688	2867	8268	6966	0	571	99108	7623
合計	247	69634	29442	117090	83739	67665	9363	268183	10851

(口)郡市別

種別	組合數	出拂資金	準備金	其他積立金	借入金	貯金受入高	剩餘金	計	一組合平均
東津輕郡	16	2753	6500	3581	1903	2323	5485	8575	536
西津輕郡	3	1833	3487	407	284	2528	2184	19703	874
中津輕郡	3	1729	2938	2064	1610	9786	1728	4378	1121
南津輕郡	2	1940	715	436	330	383	246	1087	215
北津輕郡	8	782	1869	1721	206	513	695	1348	680
上北郡	4	247	293	620	131	997	228	589	174
下北郡	6	245	266	413	60	715	237	437	72
三戸郡	7	323	253	726	275	287	452	1732	435
弘前市	7	1710	2743	726	595	1106	507	7959	468
青森市	9	3202	3577	1799	274	392	346	7307	468
合計	247	69634	29442	117090	83739	67665	9363	268183	10851

一、事業狀況

種別	前年度末現在		本年度末現在		前年度末現在		本年度末現在		組合數	組合員數	平均
	金額	件數	金額	件數	金額	件數	金額	件數			
信用	39834	792	64963	739	5875	7568	5656	773	105	10187	538
販賣	0	0	0	0	0	0	0	0	0	0	0
購買	0	0	0	0	0	0	0	0	0	0	0
信託	0	0	0	0	0	0	0	0	0	0	0
信託	0	0	0	0	0	0	0	0	0	0	0
信託	0	0	0	0	0	0	0	0	0	0	0
信託	0	0	0	0	0	0	0	0	0	0	0
信託	0	0	0	0	0	0	0	0	0	0	0
販賣	0	0	0	0	0	0	0	0	0	0	0
販賣	0	0	0	0	0	0	0	0	0	0	0
合計	39834	792	64963	739	5875	7568	5656	773	105	10187	538



種別	前年度未現在	本年度貸付高	本年度償還高	本年度未現在	組合員數	平均
信販	一四四六	一七八	一七五	三三	一五三	六〇五
信購	二八二三	一五三	五七、八五六	一、三六〇	六八三	三、八六
信販	一三〇六八	四六六	一八八、八	四七六	二四三	四、三三
信購	一〇八九五	二、二四一	三、五四九	三、七〇二	二、〇八九	二、九〇〇
信販	一七九、六三	二、六三八	一、五六、三三七	二、一八八	三、二一〇	八、四九二
合計	七九、〇二九	一四、二二二	一五、四四四	一五、四四五	一、〇〇六	四、九七八

(附記 件數ノ差引附合セサルハ一部償還件數アルニ依ル)

(口) 郡市別

種別	前年度未現在	本年度貸付高	本年度償還高	本年度未現在	組合員數	平均
東津	一六〇八九	七六	四〇三	一七、九三〇	五四三	一、九〇四
西津	八〇八三三	一、一七一	六九一	五五、五四三	五四三	五、八八
中津	八六、七九九	一、九七七	二、九〇	一五、八九一六	二、六六	三、八二七
南津	三三、二四六	三、三三二	三、七〇	二六、八、五七二	三、三六	八、〇〇〇
北津	五〇、九二〇	一、一七七	九一	七、二四八八	一、〇一八	一、二九二
上北	一七五、一六一	三、四九九	四、九二四	二九、四二二	四、九七七	五、三九
下北	一九五、六〇	四三	三三	一一、四四三	二、四	四、三六
三戸	四七、五〇	一、八〇〇	一、六〇〇	五七、二九七	一、九七三	一、八三五
弘前	一〇一	一九	三三	一、一〇九	二〇	四、六九
青森	一四、六九〇	一元	二〇	三五、九九九	二七	九、五七二
合計	七九、〇二九	一四、二二二	一五、四四四	一五、四四五	一、〇〇六	四、九七八

(イ) 貯金

種別	前年度未現在	本年度受入高	本年度拂戻高	本年度未現在	預約者其他貯金	組合員數	平均
信購	一七、四八六	一四、九七四	一四、一四四	一七、八〇六	五、三二	一〇五	一、六九五
信販	二四、五五八	四、三三八	四、一〇七	二六、八四八	七、〇七	一六	一、六七六
信購	六、三五三	四、九七七	九、五三	一〇、三七七	三、六一	四	二、五九五
信販	五、九四一	四、〇八六	五、四七三	四、八八〇	二、六六	五〇	九、七六
信購	七〇、三三九	一〇、四〇三	九、六〇八	七七、八〇五	一、八八	二五	三、一一二
合計	三三、一八七	三三、一四三	三三、七七一	三三、一八五	一、七五	二〇一	一、七〇一

(ロ) 郡市別

種別	前年度未現在	本年度受入高	本年度拂戻高	本年度未現在	預約者其他貯金	組合員數	平均
東津	一〇、九二五	一、二三八	一、四二一	八、九八二	五、二九	一三	六、九一
西津	一〇、八五五	一、九七五	八、二九四	一六、九二四	一、〇三六	三三	七、三六
中津	五、二六九	一、五五八	三、四三四	六、三、五五三	一、八六五	三三	一、九五四
南津	一四、六七三	二、八七五	一〇、五〇三	一三、三三三	二、八二九	三七	三、六〇三
北津	二八、一六四	三、二九七	一、七二四	三四、〇〇〇	一、八一五	一六	二、三二二
上北	六、二六四	三、七、一六八	三、六七〇	六、三、〇八九	三、四八〇	四四	一、四三九







(三) 購買之部  
(1) 種類別

種別	購買高	調查組合數	組合員數	平均		主ナル取扱物品
				一組合	一組合員	
購 買	五、八〇七	八	四二	七三六	一三	肥料、農具、穀類、織物、雜貨
信 購	六、〇九九	一六	一〇四	四二五	空	油類、食鹽、肥料、雜貨、酒醬油
信 販	二、七五〇	五〇	四二七	五五〇	空	肥料、糸類、穀類、食鹽、魚類、酒、果物
購 販	一、六四二	二四	二〇四	九〇八	九	穀類、織物、果物箱
購 販	七、三四九	一三	九四	四八五	二八	木材、肥料、染料、木通蔓
合 計	八、八九七	一三六	九七六	六〇一	一三	果物箱、繩、肥料

(口) 郡市別

種別	購買高	組合數	組合員數	平均		主ナル取扱物品
				一組合	一組合員	
東 津 郡	八、七三〇	九	七七	九六三	二二	肥料、農具、穀類、酒、醬油、織物
西 津 郡	二、四二五	六	三六	四〇四	七	穀類、肥料
中 津 郡	一、五〇八	二五	一九四	六〇三	二六	肥料、農具、林檎箱、穀類、林檎袋、酒、醬油、味噌
南 津 郡	三、四二八	三八	三〇四	八二七	一〇	肥料、農具、種苗、林檎箱、木材、穀類、酒、醬油、林檎袋、藥品、魚類
北 津 郡	一、四三七	八	五七	一、九二	二五	肥料、油類、鹽
上 北 郡	六、二四一	七	一九六	三、五四	三	肥料、鹽、織物

(八) 取扱品種別賣却高

種別	購買高	調查組合數	組合員數	平均	主ナル取扱物品
下 北 郡	七、八四八	二	七六	三、九二四	肥料、穀類
三 戸 郡	二、六九〇	二	一〇五	二、四四九	肥料、鹽、魚類、織物
弘 前 市	八、五七三	一四	五三	六、二四	木材、木通蔓細工、糸類
青 森 市	六、九七九	六	二四〇	一、一六八	木材、革類、鐵物、穀物
合 計	八、八九七	一三六	九七六	六、〇一	

種別	賣却高	主ナル取扱物品
米	四八、〇二三	米
油	四、〇九五	油
食 味	一三、四一二	味噌、食味
醬 油	七〇、五九一	醬油
食 味	二九、四五四	味噌、食味
糖 物	二、〇〇七	糖
炭 類	三、三九一	炭
魚 類	八、一六八	魚
飲 食	九、二〇四	飲料、食品
炭 類	一、〇三九	炭
葦 工	二、二九四	葦製品
菰 工	一、〇	菰製品
綿 糸	三三、三六一	綿製品
合 計	八一八、九七二	

(四) 生産之部



(1) 種類別

種別	加工料	組合數	員組合數	平均		主ナ	設備
				一組合	一組合員		
信生	一、六七	四	四四	四二	一	精米所、噴霧器、倉庫	備
信購	三、〇〇	一	七	三六	一	荷車、精米所、草切器、倉庫	備
生販	三六	一	五九	一	一		
購販	三	一	三四	一	一		
合計	五、〇六	七	一〇六	一〇六	一		
(口) 郡市別							
東津輕郡	四	一	一	一	一	倉庫	備
西津輕郡	一	一	一	一	一	倉庫	備
中津輕郡	二六	二	一三	一三	一	倉庫、荷車、草切器、噴霧器、粉碎器	備
南津輕郡	二、三六	二	一八〇	九〇	一	倉庫	備
北津輕郡	一八〇	八	九六	一二	一	荷車、土地、澱粉機械	備
上北郡	一八〇	一	一	一	一		
下北郡	一八〇	一	一	一	一		
三戸郡	一八〇	一	一	一	一		
弘前市	三六	一	一	一	一	工場及機械	備
青森市	三六	一	一	一	一		

一、二、各組合別狀況其二

東津輕郡

◎印ハ中央會特別表彰  
○印ハ中央會表彰  
×印ハ支會表彰

組合名稱	所在地	員組合數	出資總額	資		其他積立金	借入金	貯金	剩餘金
				拂込出資金	準備金				
×有大野信用組合	大野	一六	四六〇	三三一	一〇九	五九	七四	七八九	三〇
無、石井信用組合	新城	一五	一八〇	一八〇	一	二九	八七	七	二九
有、蟹田榎桶曲物職購買販賣組合	蟹田	一六	三〇〇	二〇〇	一〇〇	一	一	一	五七
有、大川平木炭購買販賣生產組合	今別	一六	二五三	二五三	一	一	一	一	一
有、今別購買販賣組合	今別	一五	五〇〇	五〇〇	一	一	一	一	一
有、蓬田信用販賣購買組合	蓬田	一四	二四〇	二四〇	一	一	一	一	一
有、中澤信用購買販賣組合	同	一三	九〇	九〇	一	一	一	一	一
有、小國信用購買販賣生產組合	蟹田	一五	三二〇	三二〇	一	一	一	一	一
無、野澤信用組合	高田	一四	九〇	九〇	一	一	一	一	一
無、與內榎割材料購買生產販賣組合	與內	一六	二七〇	二七〇	一	一	一	一	一
有、沖館信用組合	瀧内	一七	四〇〇	四〇〇	一	一	一	一	一
有、內童子田茂木信用購買販賣組合	中平	一五	八〇	八〇	一	一	一	一	一
有、小湊信用購買販賣組合	中平	一五	三九〇	三九〇	一	一	一	一	一
無、西田澤飛嶋信用組合	與内	一六	一七〇	一七〇	一	一	一	一	一
×無、細越信用購買販賣組合	大野	一五	一四〇	一四〇	一	一	一	一	一
無、高田信用組合	高田	一五	一四〇	一四〇	一	一	一	一	一
合計		一〇六	一、〇六〇	一、〇六〇	一〇九	五九	七四	七八九	三〇



組名	所在地	員數	出口數	總出資額	拂込出資金	準備金	其他積立金	借入金	貯金	剩餘金
無、小額信用組合	高田	二	一八〇	二二〇〇〇	一七五五六	三六八	六五五	一	四九四	二〇三
有、廣須信用購買販賣組合	柏	四	三五九	三、五九〇	三、五九〇	九四〇	一〇五	九	一八四	三〇〇
無、赤石一誠信用組合	赤石	三	二〇〇	四、〇〇〇	一、八〇〇	一、〇三〇	一	一、六三	二、六	二九八
有、舞戶信用組合	舞戶	四	六〇	一、八〇〇	一、八〇〇	三三七	七四六	五三八	五〇	三六一
無、赤石信用組合	赤石	七	一六	三、七〇〇	一、四四〇	五七六	一	三三五	四	一三四
有、沼崎信用組合	沼崎	一五	一八九	一、八九〇	五、七四	二五	一	一	七二	五四五
無、岩崎村信用組合	岩崎	七	二〇〇	一〇、〇〇〇	四、〇〇〇	一三三	三六	七五五	一	二六七
有、榮農信用購買組	森	七〇	二二	四、二六〇	四、一九九	二四三	四五	二〇六	七五五	四八九
有、木造信用組合	木	四	四〇〇	一、〇〇〇	四、三〇一	一一一	一〇	三、四四	二八〇	五〇九
保、山内家小作人信用組合	柏	一一	一六五	一、六五〇	一、五一一	六七	一〇	一	一	一七三
無、越水信用組合	越	一五	一三四	六、七〇〇	一、八六〇	四八九四	二、九三	三、六六	三、七〇	二、三六
有、相野信用購買組	森	七	二〇〇	二、〇〇〇	二、〇〇〇	三三八五	一	三三五	三、四	三五四
有、桑野木田信用組合	柏	七	三三	三、四〇〇	三、四〇〇	二六四一	一	二三五	五九九	七二
有、木筒信用組合	水	六	二五七	二、五七〇	一、七八六	六四四	二四	九六二	一、五五	二四六
無、出野里信用組合	元	四	七三	一、四〇〇	一、四六〇	一八九二	一	一四〇	四	二九八
有、沼館信用組合	出	一〇	五五九	五、五九〇	二、四七一	六一	一	一	一、二四	二七六
有、永田信用組合	出	三	五〇	一、〇〇〇	一、〇〇〇	九七一	一	一	三九	一三〇
有、繁田共榮信用組合	出	一〇	八〇	一〇、〇〇〇	二、二五〇	四、一四	一	一	五、〇〇	二、〇八
有、兼館信用組合	出	五	一六四	三、一八〇	一、八〇四	四、四六	一	三二	三、四	二、三

中津輕郡

組名	所在地	員數	出口數	總出資額	拂込出資金	準備金	其他積立金	借入金	貯金	剩餘金
無、蓮川信用組合	川	五	一七	六、三五〇	四、二五七	四七八	九	五三三	三六一	三三〇
有、大畑信用購買組	出	三	一〇九	二、八〇〇	一、六九二	一、二八四	一	一、〇八七	三二	三九九
無、吹原信用購買組	越	三	三五	八、二五	二、〇八	一	一	四四三	一	一
有、妙堂崎信用組合	水	九	三九	九、一五〇	八、二七四	七二七	一、二二	三、八〇六	五九九	一、三四〇
有、和徳村購買販賣組合	和	四	四四	三、〇〇	三、三〇	一〇七	二三五	一一二	一	八五
無、中郡桶職材料購買組合	同	三	七六	三、九〇	三、九〇	二七七	二四	六、五五〇	一	二〇五
有、笹館信用購買販賣組合	新	三〇	二七	六、五	七、〇〇	四二	一	一	一	九九
無、藤代信用購買組合	藤	元	七九	七、〇〇	七、〇〇	二二四	一三	二、三四	七八二	七〇
有、三和信用購買販賣組合	新	二七	九五	九、五〇	九、五〇	七〇	一	一	一	二七
無、兼平信用購買販賣組合	駒	六	一三	二、四四〇	二、二二八	三三九	二五八	七、四三〇	四	一七
無、清水林檎生産販賣信用組合	清	九	一九九	三、九〇〇	一、四五六〇	九、一四	二、三〇八	二、五〇七	九、九九〇	五、四八
無、小澤戊申信用組合	同	一七	七〇	七、〇〇	七、〇八〇	一、一三	一、六〇三	五、七	一、七〇六	一、二四五
無、致遠信用組合	藤	二七	一六九〇	一、六九〇	一、三一九九	一、四五四	三、八四	四、二七	三、三九	一、五七七
無、獨狐信用組合	高	七	一三	一、三〇	一、三〇	一四九	四三	二〇六	一	一六五
有、相馬村信用購買販賣組合	相	九	一三	一、二〇	一、二〇	三〇九	五〇九	四、七六七	九三六	一六六
無、小比内信用組合	大	四	二七九	二、七九〇	二、七九〇	三二	三七	二、三	一、七三九	二二
無、植田信用購買組合	大	二	一〇八	二、一六〇	一、二六〇	七六七	一	二、五	一、七九	二三四
無、鳥井野信用購買販賣組合	駒	七	一七	三、三四〇	二、七二五	一、四六	二、九〇四	五、七二	二、一三七	二、七五
無、西目屋信用購買販賣組合	西	五	四〇〇	四、〇〇〇	三、九三三	一、四〇五	二九〇	四、〇九	一	五七



組名	所在地	員數	組合口數	出資數	總出資額	拂込濟出資金	準備金	其他積立金	借入金	貯金	剩餘金
有、裾野信用購買販賣組合	裾野	四六	一〇〇	二二七	四五四〇	三、四〇五	一、〇〇三	—	三〇〇	—	五〇九
×無、撫牛子信用組合	和德	一〇〇	一三五	一三五	三、三七五	三、三三五	一、三三一	—	一、四五四	—	六七六
有、桶製造材料購買販賣組合	同	二九	二七七	四一五	一、一五五	一、一五五	八九	—	二四三	—	—
無、向外瀨信用組合	同	四〇	七七	一、一五五	—	—	二六二	—	二四三	—	—
無、和德信用組合	同	四〇	七七	一、一五五	—	—	二六二	—	二四三	—	—
無、大久保信用組合	同	四〇	七七	一、一五五	—	—	二六二	—	二四三	—	—
無、清野袋信用組合	同	四〇	七七	一、一五五	—	—	二六二	—	二四三	—	—
無、境關信用組合	同	四〇	七七	一、一五五	—	—	二六二	—	二四三	—	—
無、福村信用組合	同	四〇	七七	一、一五五	—	—	二六二	—	二四三	—	—
無、福田信用組合	同	四〇	七七	一、一五五	—	—	二六二	—	二四三	—	—
無、津賀野百田信用組合	同	四〇	七七	一、一五五	—	—	二六二	—	二四三	—	—
無、國吉信用購買販賣組合	同	四〇	七七	一、一五五	—	—	二六二	—	二四三	—	—
無、目屋木通蔓細工購買販賣組合	同	四〇	七七	一、一五五	—	—	二六二	—	二四三	—	—
無、如來瀨信用購買販賣組合	同	四〇	七七	一、一五五	—	—	二六二	—	二四三	—	—
無、中米信用購買販賣組合	同	四〇	七七	一、一五五	—	—	二六二	—	二四三	—	—
無、櫻庭信用購買販賣組合	同	四〇	七七	一、一五五	—	—	二六二	—	二四三	—	—
無、櫻庭購買販賣組合	同	四〇	七七	一、一五五	—	—	二六二	—	二四三	—	—
無、三省信用組合	同	四〇	七七	一、一五五	—	—	二六二	—	二四三	—	—
無、三省購買販賣生產組合	同	四〇	七七	一、一五五	—	—	二六二	—	二四三	—	—
無、熊鳴木通蔓細工購買販賣組合	同	四〇	七七	一、一五五	—	—	二六二	—	二四三	—	—
無、八幡信用購買組合	同	四〇	七七	一、一五五	—	—	二六二	—	二四三	—	—
無、高杉信用購買販賣組合	同	四〇	七七	一、一五五	—	—	二六二	—	二四三	—	—
無、鼻和信用購買組合	同	四〇	七七	一、一五五	—	—	二六二	—	二四三	—	—
無、一町田信用購買販賣組合	同	四〇	七七	一、一五五	—	—	二六二	—	二四三	—	—

組名	所在地	員數	組合口數	出資數	總出資額	拂込濟出資金	準備金	其他積立金	借入金	貯金	剩餘金
無、大浦信用購買販賣組合	大浦	八	三三	三三九	六七八〇	五六二	九三七	三八四	三七七	一一二	六三
×有、北中野購買販賣信用組合	五郷	一〇六	一八六	一八六	三、七二〇	三、三三四	一、八九五	二、二八三	六八三	五六四九	一、〇三三
○無、竹館林橋生產購買販賣信用組合	竹館	二八〇	一、四六八	一、四六八	七、三四〇〇	五、〇六七	一、三九三〇	一、七二四七	一〇、八四〇	四、六六四	四、〇七四
○有、田舎信用組合	田舎	二八三	八〇〇	八〇〇	二〇、五〇〇	二〇、五〇〇	二、一三七	二、〇九九	一、七九二	三、三三四九	三、〇四五
無、廣船信用生產購買販賣組合	竹館	八〇	一四三	一四三	二、九〇〇	二、八五二	二、〇三〇	一、四三六	五、四五〇	五、九八七	九〇二
無、長峰林橋購買販賣組合	藏	三五	七〇	七〇	一、四〇〇	一、二四五	五二六	一、四五八	四、四七七	二、四七七	一、〇九三
有、碓ヶ關信用生產購買販賣組合	碓ヶ關	七三	一五五	一五五	四、六五〇	四、六五〇	五、〇六五	七〇	三、六八一	三、七	一、二七五
有、石川信用生產購買販賣組合	石川	七六	三〇〇	三〇〇	七、七五〇	七、七五〇	七〇四	七二四	一、五三九五	六、五〇四	四〇
○有、藥師堂林橋生產購買販賣信用組合	同	二九	二七二	二七二	二、七二〇	二、七二〇	二、七二〇	三、三三八	一、五三九二	六、一九三	六八九
○有、仁賀木信用生產販賣購買組合	藏	三三	二二	二二	四、四二〇	四、四二〇	七、七三	五、五七	四、五八五	二、二八	六六〇
有、石郷信用購買販賣生產組合	柏木	三三	三三八	三三八	三、五八〇	二、四八八	七、六五	四、八〇	一、八〇	一、一五一	一、六一
無、虹貝購買生產販賣組合	大鰐	四三	八六	八六	六、八〇〇	六、八〇〇	四、四四	二、四二	五、五五一	—	—
無、虹貝信用組合	同	四三	八六	八六	六、八〇〇	六、八〇〇	四、四四	二、四二	五、五五一	—	—
有、大鰐信用組合	同	四三	八六	八六	六、八〇〇	六、八〇〇	四、四四	二、四二	五、五五一	—	—
有、三日月内信用購買生產販賣組合	同	三三	三三四	三三四	一、〇一〇	九、二五	一、六五	一、〇七	二〇一	九八九	三六五
有、大鰐藏桶職材料購買組合	同	二八	五八	五八	一、〇一〇	九、二五	一、六五	一、〇七	二〇一	九八九	三六五
無、唐牛信用組合	藏	四二	一九一	一九一	一、九一〇	一、九一〇	一、四〇三	一、一一	一、〇六七	—	—
○有、乳井信用生產購買販賣組合	石川	一〇	二二九	二二九	二、三九〇	二、三九〇	二、三九〇	—	三、七七一	五、二四九	一、六四六
有、八幡館信用購買販賣組合	同	七六	一七〇	一七〇	一、七〇〇	一、一五	一、三	—	三、三三〇	一〇五	—



組名	所在地	員數	出口資	總出資	拂込濟出資	準備金	其他積立金	借入金	貯金	剩餘金
有、大澤果物生産購買販賣組合	石川	七〇	二三四	四六〇〇	二九二一	三七九	一七二	四七七	一	三九三
無、大坊信用生産購買販賣組合	柏木町	七〇	九四	二三五〇	二二七一	三六八	三〇五	八四〇	三	二二三
無、川部信用生産購買販賣組合	光田寺	五九	一六	五八〇〇	四三〇三	八八八	七七	二九	一六九	五八
有、堂東信用購買生産販賣組合	同館	一〇六	二四〇	三六〇〇	三六〇〇	五八七	三六	三三	六七六	二四三
有、諏防堂購買生産販賣組合	田舎	四〇	一〇〇	五〇〇〇	一八九六	七五三	六九七	四八〇	一	一〇
無、尾崎信用販賣購買生産組合	尾島	六七	二二	二二五〇	一七〇一	五四八	六四〇	一六二七八	三〇〇	一〇〇
×有、小和森信用組合	大光寺	八	六〇	六〇〇〇	六二〇〇	一九三三	七七	一七三	四九七	八九
有、箱田信用組合	大光寺	三	一九一	一九一〇	五四三	四	一	一	三三	五
有、杉箱信用組合	同寺	四	五〇	五〇〇〇	一五〇〇	四	一	一	八五五	四〇
有、銀信用組合	野澤	七	一八三	一八三〇	一八三〇	四六三	五五八	五三〇	一八五六	九四
有、女鹿澤村信用購買販賣組合	女鹿澤	一五	四二	四二〇〇	三三〇〇	一三五二	一	一二七	四九八	六三
有、浪岡村信用購買販賣組合	浪岡	二二	一三九九	一三九九〇	六二七一	七六三	九二	二〇六三	三〇二	二八〇
○有、常盤村拾錢社信用購買組合	常盤	三〇〇	七八	七七八〇	七七八〇	一四四二	一八七	一九三六	二八二六五	九九
有、十二里信合購買販賣組合	十二里	八二	二〇〇	四〇〇〇	二二九	四七一	六三	三三七	四七五	三三
有、大杉信用組合	大杉	八五	一八	一八〇〇	一八〇〇	一五六三	一	二六八五	一	一九九
有、倭外信用購買販賣組合	十二里	七	一三四	二六八〇	一三六	一三四	一七	七〇	一	一四八
有、吉野田林檎購買販賣生産組合	野澤	二七	一三四	一三四〇	一〇一五	六五	八〇	三九五五	一	二八八
有、吉内林檎生産購買販賣信用組合	五郷	一〇五	一七五	三三〇〇	三三七	八〇	六二	九二六六	三二六〇	四三
有、南田中購買販賣組合	金田	四	二四	二四〇〇	二四	一	一	六三八	一	一
無、柏木町信用生産購買販賣組合	柏木町	五	九六	二四〇〇	二二〇	四七一	三三四	二二二	三〇	二九三
有、中郷信用販賣購買組合	中郷	一五	二九〇	二九〇〇	二〇〇	二二六	四九六	三七五	三六〇	一三
無、原田信用組合	柏木町	二五	五	五〇	五〇	二二五	二二	三七	一	三四

北津輕郡

組名	所在地	員數	出口資	總出資	拂込濟出資	準備金	其他積立金	借入金	貯金	剩餘金
保、鶴ヶ岡信用販賣購買組合	三好	五四	三三八	四七六〇	四二四	三三五	六七	三七三	一三四	三八〇
有、板柳信用組合	板柳	八二	三六	六三三〇	六三三〇	七〇八	四九二	一三三〇	一三四	六三六
有、金木信用販賣購買組合	金木	四〇	九〇	一八〇〇	一八〇〇	二二七	二六	三〇七	四八五	一九三
無、大正親富信用組合	飯詰	三	二七	二五〇〇	二二〇	九六九	一	三六八	一四八	二五八
有、長橋信用組合	長橋	一五	七六	七六〇〇	七六〇〇	一九二	一三	四	二二二	六〇八
有、嘉瀬信用購買販賣組合	嘉瀬	三四	九六	二八〇〇	一七七	九三	四	四	二二二	四四
有、川倉信用販賣購買組合	金木	五〇	一七	一七〇〇	一七〇	一七	一八	二九二	二二〇	一六〇
有、淺井信用組合	長橋	二九	五八	一六〇〇	一六〇	七六	一〇	八〇五	一	一〇七
有、中川信用組合	中川	二七	三四	三四五〇	三四五〇	三三〇	三三	三〇〇	三三三	七五三
無、胡桃箱信用組合	六郷	三〇	一三五	一三五〇	一三五〇	五四	二五	一三八四	二一九六	二〇四
有、梅澤信用購買販賣組合	梅澤	一〇八	二七五	五五〇〇	一三五五	四〇六	一	二二二	一	三四三
無、高瀬信用購買販賣組合	三好	四	二四	二四八〇	二四八〇	三	一	四五四	一	二九三七
無、淵谷信用組合	榮村	二二	五〇	一〇〇〇	一〇〇〇	一九八	六	一八〇	六二	八四
有、保安信用組合	鶴田	九六	三三五	三二五〇	三二五〇	三六九	一七六	九三六	一八五一	八三三

上北郡



組合名稱	所在地	員數	出口數	總出資額	拂込濟出資金	準備金	其他積立金	借入金	貯金	剩金餘
有、太浦信用組合	浦野館	八六	九〇	一三五〇	一三五〇	二〇九七	—	四一〇	五九	三八八
有、歲市田信用生產組合	同	六五	九五	九五〇	九五〇	—	—	—	—	—
有、下田信用組合	下田	二八五	七八	七二八〇	七二八〇	九二五	—	—	—	—
有、傳法寺信用組合	四和田	五五	一六六	一六六〇	一六六〇	一七七六	—	—	—	—
有、百石在郷車人信用組合	百石	九八	一四〇	七〇〇	五九	一七七	—	—	—	—
有、三澤信用生產組合	三澤	一四五	五四六	一〇九一〇	一〇九一〇	一四〇四四	八四	—	—	—
有、谷地頭信用購買組合	同	六九	一五五	二五〇〇	二〇〇〇	五六五	八八	—	—	—
有、清水目信用購買販賣組合	甲地	四〇	一〇三	一〇三〇	—	四六六	—	—	—	—
有、新町信用組合	七戸	六五	一三四	二六八〇	九〇	一三三	—	—	—	—
有、七戸信用購買販賣組合	同	一四三	二二三	六三九〇	二〇三三	五〇九	—	—	—	—
有、八幡信用生產組合	浦野館	四八	一五〇	二二五〇	一八〇〇	五二五七	—	—	—	—
有、三本堂業信用購買生產販賣組合	三本木	二〇三	一〇五〇	一〇五〇〇	一〇五〇〇	七七一	—	—	—	—
有、六日町信用組合	藤坂	四六	一三三	一三三〇	—	四三一	—	—	—	—
有、法量信用組合	法奧澤	二〇六	五五六	二五三〇	二五三〇	一八三二	—	—	—	—
有、奧瀬信用組合	同	一五六	三三三	一六〇〇	—	—	—	—	—	—
有、工藤家小作人信用購買販賣組合	七戸	二〇六	三三八	三三八〇	一六九〇	二六九	—	—	—	—
有、藤嶋信用組合	藤坂	一〇九	二八七	八六一〇	三三〇〇	一〇三八四	—	—	—	—
有、柳町信用購買組合	六本木	四五	一一〇	一一〇〇	—	二七五	—	—	—	—
有、下切田信用組合	同	九六	五三三	七六九五	三〇七八	—	—	—	—	—
有、上切田信用組合	同	一三九	四〇〇	一二六〇〇	二二六〇〇	一一九七〇	—	—	—	—
有、三本木織物信用購買販賣組合	同	六五	六五	六五〇	—	一八〇	—	—	—	—
有、岡濱信用組合	三澤	五五	五五一	五五〇	—	—	—	—	—	—
有、板ノ澤信用組合	大深内	八三	二三五	二三五〇	—	二八	—	—	—	—
有、盛田家小作人信用組合	七戸	三〇	五五	一〇一〇〇	六九二六	五三八四	—	—	—	—

組合名稱	所在地	員數	出口數	總出資額	拂込濟出資金	準備金	其他積立金	借入金	貯金	剩金餘
有、新山信用組合	浦野館	四九	五四	二七〇〇	二七〇	—	—	—	—	—
有、德万歲信用購買販賣生產組合	同	六三	七四	七四〇	—	—	—	—	—	—
有、上野信用購買販賣生產組合	同	一五	三六	六三〇	四〇九三	四三二	—	—	—	—
有、澤田信用購買販賣組合	法奧澤	二二	三九七	七九四〇	六七一	三七五三	—	—	—	—
有、大不、動信用組合	四和	一七四	三九八	三九八〇	—	—	—	—	—	—
有、榎林信用組合	天間林	一九	六八	一〇二〇	六二	三三	—	—	—	—
有、二川目信用購買組合	百石	三七	五九	五九〇	—	—	—	—	—	—
有、下田信用購買販賣組合	下田	七七	二六	一二六〇	—	—	—	—	—	—
有、百石信用組合	百石	九	二八	八八〇	—	—	—	—	—	—
有、橫濱信用組合	橫濱	五三	一五三	一〇四〇	—	—	—	—	—	—
有、犬落瀬信用生產組合	六本木	一五六	二六三	二六三〇	—	—	—	—	—	—
有、三本木信用購買生產販賣組合	三本木	一三六	三一一	四六六五	—	—	—	—	—	—
有、甲地信用組合	甲地	一三三	二〇五	二〇五〇	—	—	—	—	—	—
有、甲地村信用購買販賣組合	同	二三	一三八	六九〇	—	—	—	—	—	—
有、二ノ森信用組合	天間林	二五	二八	四二〇	—	—	—	—	—	—
有、野邊地信用購買組合	野邊地	二四	三二	三三〇	—	—	—	—	—	—



組名	所在地	員數	出口數	總出資額	資		借入金	貯金	剩餘金
					拂込濟出資金	準備金			
有、大湊信用組合	大湊	二四八	八六三	八八三〇	一三四	一〇	一〇	一〇	一〇
無、角達信用購買販賣組合	同	三五	四〇	二八〇〇	八〇〇	五五	一〇	一〇	一〇
有、易國間信用購買組合	間浦風	五	六二	一三四〇	一三四〇	五三	一〇	一〇	一〇
有、法師岡信用販賣組合	田部	三五	五六	二八〇	二八〇	八二八	一〇	一〇	一〇
有、張田信用組合	上長苗代	六	九〇	九〇〇	九〇〇	三六〇	一〇	一〇	一〇
有、八太郎信用組合	下長苗代	七六	一三三	六六五	六六五	三五六	一〇	一〇	一〇
無、湊信用組合	湊	一〇〇	一〇〇	二〇〇〇	二〇〇〇	五〇〇	一〇	一〇	一〇
有、白銀信用購買組合	同	二七	七九	七九五	七九五	二二七	一〇	一〇	一〇
無、大佛信用組合	上長苗代	三三	四九	四九〇	四九〇	三七一	一〇	一〇	一〇
有、五戸馬鈴薯生産販賣購買組合	五戸	二七	一八	五〇〇	二三四	四三九	一〇	一〇	一〇
有、梅内信用購買組合	留崎	二九	二九	四四五	四三五	一〇四	一〇	一〇	一〇
有、五戸蠶糸信用販賣購買生産組合	五戸	一三	二八〇	二八〇〇	二八〇〇	九三	一〇	一〇	一〇
有、又重睦友信用購買販賣組合	同	一四七	四七〇	四七〇〇	一三八九	四〇三	一〇	一〇	一〇
有、中市信用購買販賣組合	同	一九六	四八八	四八八〇	二二九〇	六〇二	一〇	一〇	一〇
有、戸來信用購買組合	戸來	一〇九	二〇九	二一八〇	一六四四	三三五	一〇	一〇	一〇
有、虎渡信用組合	北川	五五	一一	五六〇	五六〇	四六三	一〇	一〇	一〇
有、沖通信用組合	北川	七六	一四	一四四〇	一四四〇	二〇五六	一〇	一〇	一〇
有、上斗賀信用組合	北川	五五	二九	六四五	六四五	九七六	一〇	一〇	一〇
有、蛇沼信用購買販賣組合	猿邊	六九	九九	九九〇	九九〇	八八八	一〇	一〇	一〇

弘前市

組名	所在地	員數	出口數	總出資額	資		借入金	貯金	剩餘金
					拂込濟出資金	準備金			
有、下斗賀信用組合	北川	一三	一四	七五五	一〇〇九	一〇	一〇	一〇	一〇
有、留崎信用購買生産販賣組合	留崎	八〇	三九	一六四五	一六四五	一〇二	一〇	一〇	一〇
有、一日市信用購買組合	同	一四六	一四九	一四九〇	一四九〇	二五三	一〇	一〇	一〇
無、汐越信用組合	湊	七九	一一	一六八〇	七六	五二	一〇	一〇	一〇
無、高嶺信用組合	下長苗代	四二	一七〇	一七〇〇	三〇八	三三二	一〇	一〇	一〇
有、高木信用組合	同	七四	一〇一	一〇一〇	一〇一〇	四八	一〇	一〇	一〇
有、高屋敷信用組合	同	一三三	二五四	三八〇〇	八九七	四八	一〇	一〇	一〇
有、地引信用組合	同	一五	五〇	五〇〇	一七九	一	一〇	一〇	一〇
無、笹澤信用組合	上長苗代	一〇一	四九	二四九五	一一六	四四七	一〇	一〇	一〇
有、中澤信用組合	同	三三	三三	三三〇	三三〇	一六二	一〇	一〇	一〇
有、明治弘前信用組合	土手町	三〇	一五〇	三〇〇〇	一	一	一〇	一〇	一〇
有、弘前信用組合	富田町	三六	一〇一	五〇五	一	一	一〇	一〇	一〇
無、鍛冶購買販賣組合	土手町	三五	八〇	八〇〇	三三六	三五	一〇	一〇	一〇
保、鷹揚織生産販賣組合	茂森町	八〇	八〇	四〇〇〇	二八六	三二	一〇	一〇	一〇
無、津輕木通蔓細工材料購買組合	代官町	八二	四〇	四〇〇〇	四一〇	四三	一〇	一〇	一〇
無、曲木細工材料購買生産販賣組合	同	三	六一	一三〇	一五四	二六	一〇	一〇	一〇
無、家根葺職材料購買販賣組合	土手町	三	二八〇	一四〇〇	八	一	一〇	一〇	一〇
無、弘前挽材購買販賣組合	北川端町	三	二五五	一三〇〇	三四	一	一〇	一〇	一〇



有、弘前輕製造材料購買販賣組合	格手町	一六	二〇〇	四〇〇〇	二二〇〇	九	一	二一五	八三
無、弘前建築材料購買販賣組合	土手町	七三	四八九	二四四五	一九七〇	一	八六二	三六九	一八
無、桶職材料購買販賣組合	桶屋町	四二	一九四	四〇〇	一九七〇	一	一	一三五〇	八三
無、弘前塗物購買販賣生產組合	百石町	七	四三	四〇〇	二五八	一	一	一三五〇	一八
無、建具指物材料購買組合	東長町	一六	八四	四〇〇	二九四	六九	一	一九四	一七
保、弘前織物購買販賣生產組合	土手町	三三	一九〇	一〇〇〇	一四〇〇	四二五九	六二五六	五五九六	一九
無、清水村常盤坂林檎利用販賣購買組合	茂森町	六	一三〇	六五〇〇	二二八三	一	一	七二九六	一七
無、中弘疊表購買販賣組合	袋町	二二	一七	一七〇	一七〇	一	一	一三	一

青森市

無、青森信用組合	博勞町	一八四	七三	一五〇六	一一〇八六	九二	一	二八五六	一〇六
有、榮町信用組合	榮町	五六	四〇〇	四〇〇	四〇〇〇	四二	一	五六	二五六
有、津輕信用組合	堤濱町	八九	四七	二二八〇	八二七〇	四二九	一	四七	二四五
無、桶職材料購買販賣組合	新濱町	三六	一九九	三三〇	二三五八	七五	一	三〇六九	九四
無、青森建具購買販賣組合	同勞町	三二	三二	三二〇	一五〇四	二八一	一	二六〇	五五
有、青森靴購買販賣組合	博勞町	一〇三	二七	一八五	一八五	一	一	四〇〇〇	五〇
無、青森疊刺職購買販賣組合	長嶋町	一三	一〇八	一〇八〇	一〇八〇	四九	一	五〇〇	五〇
有、青森曲物輕職購買販賣組合	鍛冶町	一六	三三	三三〇	三三〇	六四	一	五〇六	五〇
有、長島町	長島町	三	三〇	六六〇〇	三六五四	六五三	一	一	一

其二

東津輕郡

有、大野信用組合	前年度未現在	九〇〇	本年未現在	一三四七	本年未現在	六〇九	本年未現在	七二八九	貸付貯金率	一〇八
無、石江信用組合	前年度未現在	二六三	本年未現在	三〇六〇	本年未現在	五二	本年未現在	三七	貸付貯金率	九六
有、蓬田信用販賣購買組合	前年度未現在	三三四	本年未現在	一二四二	本年未現在	一八〇	本年未現在	三三	貸付貯金率	五〇
有、中澤信用購買販賣組合	前年度未現在	三五五	本年未現在	一	本年未現在	三五	本年未現在	一〇〇	貸付貯金率	八〇
無、野澤信用組合	前年度未現在	一	本年未現在	一九五〇	本年未現在	一	本年未現在	一〇〇	貸付貯金率	一〇〇
有、沖館信用組合	前年度未現在	二八二	本年未現在	三九五	本年未現在	一	本年未現在	一〇〇	貸付貯金率	一〇〇
無、西田澤飛鳥信用組合	前年度未現在	三四〇	本年未現在	四〇四	本年未現在	二七	本年未現在	二九九	貸付貯金率	一〇〇
無、細越信用購買販賣組合	前年度未現在	三四〇	本年未現在	五七	本年未現在	四二七	本年未現在	一九三	貸付貯金率	一〇〇
無、高田信用組合	前年度未現在	二〇三	本年未現在	四〇九	本年未現在	五五	本年未現在	四九	貸付貯金率	一〇〇
無、小館信用組合	前年度未現在	四〇〇	本年未現在	四〇〇	本年未現在	四二	本年未現在	四九	貸付貯金率	一〇〇

西津輕郡

有、廣須信用購買販賣組合	前年度未現在	二〇〇〇	本年未現在	一八九四	本年未現在	一四七	本年未現在	一八四	貸付貯金率	六〇
無、赤石一誠信用組合	前年度未現在	四〇八〇	本年未現在	一九〇	本年未現在	二四	本年未現在	二五六	貸付貯金率	六〇
有、舞戶信用組合	前年度未現在	四一七六	本年未現在	九二五	本年未現在	八二八	本年未現在	二五六	貸付貯金率	六〇
無、赤石信用組合	前年度未現在	八二二	本年未現在	一六七	本年未現在	三九	本年未現在	四	貸付貯金率	六〇
有、沼崎信用組合	前年度未現在	二〇〇〇	本年未現在	八七〇	本年未現在	九四四	本年未現在	七二	貸付貯金率	六〇



組名	貸		付		貯		金		利	
	前年度末現在	本年度貸付高	本年度返済高	本年度末現在	前年度末現在	本年度受入高	本年度拂戻高	本年度末現在	貸付	貯金
無、岩崎村信用組合	11	4940	4940	546	464	464	170	757	100	90
有、榮農信用購買組合	4773	1711	1077	546	1440	280	170	757	100	90
有、木造信用組合	7900	3170	850	1233	1440	280	170	757	100	90
保、山内家小作人信用組合	920	1600	920	1600	1600	1600	1600	1600	100	100
無、越水信用組合	14000	25874	10459	29455	83	2294	389	2708	100	100
有、相野信用購買組合	2848	1872	88	387	38	25	389	344	100	96
有、柔野木田信用組合	1590	582	4494	2907	397	143	1250	309	100	96
有、木簡信用組合	2259	4959	238	480	866	273	1565	1565	100	100
無、出野里信用組合	2830	1365	1855	2340	4	2	1565	4	100	100
有、沼館信用組合	1810	2515	786	3588	443	128	1243	1243	100	100
有、永田信用組合	270	1640	1190	700	229	109	339	339	100	100
有、繁田共榮信用組合	455	25961	8088	23458	3922	3077	5003	5003	100	100
有、兼川信用組合	860	1985	2845	3282	265	67	334	334	100	100
無、運川信用組合	2287	2031	936	3282	203	168	361	361	100	100
有、大畑信用購買組合	91	3860	866	3964	35	104	321	321	100	100
無、吹原信用購買組合	1	954	1	954	1	1	1	1	100	100
有、妙堂崎信用組合	18855	3983	2088	20170	602	85	569	569	100	100

中津輕郡

有、三和信用購買販賣組合	11	1000	1000	1279	38	2	4	100	100
無、兼平信用購買販賣組合	11	2175	1108	5443	3069	1653	9992	9990	100
無、清水林檎生産販賣信用組合	5935	13656	14149	15443	15015	10744	8353	17406	100
無、小澤戊申信用組合	7554	16465	7345	16744	15015	8353	17406	100	100
無、致遠信用組合	23766	4835	37455	34088	20706	11557	23719	108	108
無、獨狐信用組合	1876	1300	2125	1010	1	1	936	936	100
有、相馬村信用購買販賣組合	45	530	335	250	92	547	1739	180	100
無、小比内信用組合	1	3853	500	3353	1402	448	1739	180	100
無、植田信用購買組合	1	2738	500	3353	1402	448	1739	180	100
無、鳥井野信用購買販賣組合	2909	1855	3098	1647	3281	1482	2237	97	100
無、西目屋信用購買販賣組合	2774	5661	7435	1000	1	1	2237	97	100
有、裾野信用販賣購買組合	3086	4015	3106	3995	1	1	4471	100	100
無、撫牛子信用組合	818	1635	13899	10444	2485	163	4471	100	100
無、向外瀬信用組合	92	1180	1170	93	47	243	280	96	100
無、和徳信用組合	174	255	1251	148	1	1	280	96	100
無、大久保信用組合	1757	804	5552	428	1140	354	354	96	100
無、清野袋信用組合	1559	1041	864	1736	74	11	836	96	100
無、境關信用組合	1	2185	2185	497	674	345	1019	96	100
無、福村信用組合	2482	563	3168	497	958	560	811	96	100
無、福田信用組合	1	382	382	1056	1056	670	939	96	100
無、津賀野百田信用組合	3592	5858	6387	3063	498	60	119	96	100
無、國吉信用購買販賣組合	825	669	701	783	1	1	119	96	100
無、如來瀬信用購買販賣組合	84	446	336	1891	362	1	119	96	100
無、中畑信用購買販賣組合	171	3561	3629	103	92	362	119	96	100



組 合 名 稱	北 津	貸		付		貯		金		利 率
		前 未 現 在	本 年 度 貸 付 高	本 年 度 償 還 高	本 年 度 未 現 在	前 未 現 在	本 年 度 受 入 高	本 年 度 拂 戻 高	本 年 度 未 現 在	
有、大 鰯 信 用 組 合		三三三〇	六六六七	三三六一	六八七九	一八〇	三三三九	二四三〇	九八九	一〇〇
無、唐 牛 信 用 組 合		四八六七	四三八	四四三四	四七五二	二七四	一七二	一〇	四四七	九〇
有、八幡館信用購買販賣組合		一八三三	二六	一四五	一四七八	九一	七二	五	一〇五	一〇〇
無、大坊信用生產購買販賣組合		四四四	—	—	二七九	二二	—	—	三三	一〇〇
無、川部信用購買生產販賣組合		四四七六	一一七五	八七八七	七四四一	一八六八	三三七	五二	一六九三	一〇八
有、堂東信用購買生產販賣組合		一五〇七	八八八四	五〇八七	四〇六四	二六二〇	一一四八四	七三三	六七六九	一〇九
無、尾崎信用販賣購買生產組合		九八七三	七三二	七三〇七	九八七	四〇〇〇	三三三三	四四三	三〇〇一	一一七
有、小 和 森 信 用 組 合		五〇九二	二〇七四	一三三〇〇	一一五七	三三六二	五五七九	四〇五〇	四八九一	一〇八
有、縮 田 信 用 組 合		—	七六一	一八五	五七七	—	二六七	三	二三五	一〇〇
有、杉 館 信 用 組 合		—	一一〇	四二〇	七六〇	—	八五五	—	八五五	一〇〇
有、銀 信 用 組 合		三二四三	四〇〇	五二五	三二〇七	—	一八七	—	一八五六	一〇〇
有、女鹿澤村信用購買販賣組合		—	一四六三	一四六三	—	六〇三九	三五六二	四六六	四九八六	一〇〇
有、大 杉 信 用 組 合		五八三三	九〇四	六三八	六〇九八	三八七	八七	—	四七五	一〇〇
有、浪岡村信用購買販賣組合		七二五七	一七二〇	一四三四一	一〇一八六	一七九九	五五五五	四三三	三〇一一	一〇〇
有、十二里信用購買販賣組合		一三八八	三〇八一	二五八一	一八九〇	—	—	—	—	一〇〇
有、俵舛信用購買販賣組合		一三九九	九〇〇	一七六	二二二	—	—	—	—	一〇〇
有、吉内林檎生產購買販賣信用組合		二四六一	三五六	二八〇八	一三三九	二六五四	一一三九	五三三	三二六〇	一〇〇
無、柏木町信用生產購買販賣組合		七七四	五三三	三六一	二五五	—	—	—	三〇一	一〇〇
無、原 田 信 用 組 合		七二六	—	七〇	六六	—	—	—	—	一〇〇
無、竹箱林檎生產購買販賣信用組合		六三〇七	四八八二	四九八〇〇	六五三八	四四〇五八	五七七九	六〇一五二	四一六六四	一〇九

組 合 名 稱	南 津	貸		付		貯		金		利 率
		前 未 現 在	本 年 度 貸 付 高	本 年 度 返 濟 高	本 年 度 未 現 在	前 未 現 在	本 年 度 受 入 高	本 年 度 拂 戻 高	本 年 度 未 現 在	
無、櫻米信用購買販賣組合		一七一	四一六二	四三三〇	一〇三	四九	八八	—	一三七	一〇〇
無、三 省 信 用 組 合		二八六一	六二五七	二九八三	六二三五	二〇三	二二七三	二二七八	二九八	一〇〇
無、八幡 信 用 購 買 組 合		三三二	一七六五	一八八〇	二二	三五	二	—	三三	一〇〇
無、高杉信用購買販賣組合		一五三二	一七一五	一四八五	一七六一	六九	二	—	七二	一〇〇
無、鼻 和 信 用 購 買 組 合		三六三六	一〇一六	九八五	三六三八	五五一	四六四	四七三	七二	一〇〇
無、一町田信用購買販賣組合		一〇五	六九〇	三三四	一三六二	二二四	七四	一〇〇	一八九	一〇〇
無、大浦信用購買販賣組合		—	一四五九三	二二〇五	二四八八	七四五	三七七	一〇	一一二	一〇〇
有、北中野購買販賣信用組合		五七〇	一六六七	一四二六	八一	四九七	六〇二四	五三〇二	五六四九	九〇
無、廣船信用生產購買販賣組合		七三八一	六三三五	三三六	一〇三八	三三四	八四二	八六四	三四一九	一〇〇
有、田 舍 信 用 組 合		三七〇〇	四六一二	三五一九三	四七九七	四一五五	五五三六九	六五五三五	三三四九	一〇〇
有、乳井信用生產購買販賣組合		二五五六	一六三二	一一三三	七四五五	一〇三九	一三〇八六	一八二二六	五二四九	一〇〇
有、常盤村拾錢社信用購買組合		六三三二	五〇三九	三四八六	二二七四五	二四〇五	四四七三	四〇五八	二八二六五	一〇〇
有、碓ヶ關信用購買販賣組合		九九五	—	九一六	九〇四二	五五	二	二二七	三二	一〇〇
有、石川信用生產購買販賣組合		八六四	四五八	四三六七	八七九五	四五三	四〇五六	二〇三五	六五四四	一〇〇
有、藥師堂林檎生產購買販賣信用組合		一七〇四	一一三八七	一三二八三	九八〇九	二四四	五七四	一〇〇八	二〇〇七	一〇〇
無、仁賀木信用生產販賣購買組合		三三	六四四七	四二二六	六八四	九〇	四二〇八	二〇八九	二二九	一〇〇
有、石郷信用購買販賣生產組合		一五二	七二四二	五二二五	三四四九	一五九	三三五四	三九四二	一一五一	一〇〇
有、三ツ目信用購買生產販賣組合		一一二五	三九一	二四六	一一七〇	三七	三三	一八	五三	一〇〇
無、虹 貝 信 用 組 合		七五五〇	四三五八	四〇六一	七八四六	二一四〇	一一一〇	二二七五	一一八三	一〇〇



組 合 名 稱	貸		付		貯		金		利 率	
	前年度 未現在	本年度 貸付高	本年度 償還高	本年度 未現在	前年度 未現在	本年度 受入高	本年度 拂戻高	本年度 未現在	貸付	貯金
有、相坂信用購買販賣組合	一八五九二	一九六一二	一九四四	二八七八九	二、五九一	一六、二六六	二、三、七三	一四、三〇四	一〇九	七〇
有、三本木信用組合	二、四四五	三、一〇〇	二、九八七	二、四一八	二、三〇〇	一〇、九六	一、五九	一、九八四	一〇〇	六〇
有、赤沼信用購買販賣組合	二、一八六	四、五六八	二、九八三	二、七〇〇	三、〇九〇	二、三三一	九〇六	四、四二六	八〇	六〇
有、大浦信用購買販賣組合	—	四、五七	四、五八七	—	五三	九六	一〇〇	五九	一〇〇	七〇
有、歲市信用購買販賣組合	三三三	一、八二五	一、六〇二	五、四六	一三	三二	三二	三二	一〇〇	六〇
有、下田信用購買販賣組合	九、四六八	三、七四四	二、二二五	一〇、九九七	三、三四五	一、三七	二、七五	二、八〇六	一〇〇	六〇
有、保安信用購買販賣組合	六、五四	一〇、八一九	三、四九三	七、九八〇	九、五九	一〇、八	一、九七	一、八五二	九〇	六〇
無、高瀬信用購買販賣組合	二、三三六	四〇三	二、四六	二、四七四	—	一〇八	—	—	九六	—
無、胡桃信用購買販賣組合	一、七七一	四、一三〇	四、四七七	一、三八四	一、三三	八八四	—	三、八八三	九〇	—
有、中川信用購買販賣組合	一、二〇二	五、五四〇	二、八七八	一、三八六四	三、六七六	五七二	—	—	八四	—
有、淺井信用購買販賣組合	一、四七八	一、二一六	八七九	一、八二四	—	七〇	—	二、〇	五〇	—
有、川倉信用購買販賣組合	一、三六〇	二、五九	一九〇	一、四二九	一、四〇	—	—	二、七	一〇〇	—
有、嘉瀬信用購買販賣組合	七三	二、七六一	一、四九四	一、九八八	三、八	五、五	—	二、二二	九六	—
有、長橋信用購買販賣組合	一、八〇〇	二、六〇〇	六、四八〇	六、九三〇	六〇	三、七〇八	二、二七	二、一	八四	—
無、大正親富信用購買組合	三、三五六	三、五二八	三、〇六六	三、七九八	五	一、七三	三、七	一、八九	八〇	—
有、金木信用販賣購買組合	一、三五五	一、七〇	一〇〇	一、四三五	一、八二	三〇三	—	四、八五	八〇	—
有、板柳信用購買組合	七、三〇〇	四、七五〇	三、五八〇	八、四八九	七、七二	一、九六〇	一、四九	一、二四二	九六	—
保、鶴ヶ岡信用販賣購買組合	三、〇四	五、三二五	五、〇四	三、二九五	二、五	九	—	—	六	—

有、傳法寺信用購買組合	二、七八四	四、七五〇	三、八七	三、七二六	一、〇〇二	四、五	七、二	七、二六	一〇〇	七〇
有、二少森信用購買組合	—	四、三九	四、三九	—	七	二	—	九	一〇〇	六〇
有、甲地信用購買組合	四、一八一	五、四四九	四、二六	五、四六	—	—	—	—	一〇〇	六〇
有、橫濱信用購買組合	一、三九五	二、五〇〇	二、二四七	一、六七八	六三	三三〇	—	二、九四	一〇〇	六〇
有、百石信用購買組合	六、八三八	二、二八九	一、三三九	七、七八七	一、八二〇	七、七九	—	一、八四三	九六	—
有、榎林信用購買組合	二、五三	八、六〇	八、八五	二、八	—	—	—	—	一〇〇	六〇
有、新山信用購買組合	—	二、七〇	二、六〇	—	—	—	—	—	一〇〇	六〇
保、盛田家小作人信用組合	二、四〇〇	二、五、一八九	二、四九五九	四、七〇	一〇、三六三	三、三二	四、七四〇	八、八四三	一〇〇	六〇
有、板ノ澤信用購買組合	—	二、七六六	一、七六六	—	四	三、八	—	八〇	八〇	—
有、岡濱信用購買組合	四〇	四、三七〇	四、〇九〇	三、〇	—	—	—	—	一〇〇	六〇
有、上切田信用購買組合	二、六四六	三、四七四	二、八三三	三、〇三	五、五八五	—	—	—	一〇〇	六〇
有、下切田信用購買組合	—	二、六五七	八、〇二八	四、六九	—	—	—	—	一〇〇	六〇
有、藤島信用購買組合	一、二、五六	二、四六四	一、八八四	一、八、五二五	一、五三一	二、五〇	八、九〇	一、六八六	一〇〇	六〇
有、奧瀬信用購買組合	四、四二五	五、二八四	四、三二五	五、三九四	四、五八	一、〇七	八、五	五、六五	九五	—
有、法量信用購買組合	二、八六	四、九五五	三、四八六	四、六三	六、三三	八、七八	五〇	一、四六一	八八	—
有、六日町信用購買組合	一、四三九	一、四八二	一、三二七	一、五九四	八、三一	一、八〇	三、五九	六、五二	一〇〇	六〇
有、新町信用購買組合	四、二〇	九、五五	三、四九	一、〇二五	七、七	—	—	七、四	一〇〇	六〇
有、百石在郷軍人信用組合	八、五三	一、二、二五	四、六八	一、六二〇	五、八八	—	—	—	一〇〇	六〇
有、三澤信用購買組合	四、五八七	一、六、九八	九、四一九	六、八六五	三、三三四	四、〇一七	五、七五	六、七七六	一〇〇	六〇
有、谷地頭信用購買組合	一、三、八九	五、九六八	四、五九九	二、七七	一、三四	一、六	—	一、五〇	一〇〇	六〇
有、清水目信用購買販賣組合	四、九一	八、九六	一、〇六九	三、八	—	—	—	二、六	一〇〇	六〇
有、七戸信用購買販賣組合	—	一、三、四一四	七、四	—	—	—	—	六、四四	一〇〇	六〇
有、八幡信用購買販賣組合	七、〇四	八、三四	七、四	八、八四	一、二、六五	七、五	三、五	一、六四	一〇〇	六〇
有、三本木蠶業信用購買販賣組合	五、二八九	六、八五	一、八三五	一〇、二七四	—	—	—	—	九〇	—



有、工藤家小作人信用購買販賣組合  
 有、柳町信用購買販賣組合  
 保、三本木織物信用購買販賣組合  
 有、德萬才信用購買販賣生產組合  
 有、上野信用購買販賣生產組合  
 有、澤田信用購買販賣組合  
 有、大不動信用組合  
 有、下田信用購買販賣組合  
 有、犬落瀬信用購買販賣組合  
 有、三本木信用購買生產販賣組合  
 有、甲地村信用購買販賣組合  
 有、野邊地信用購買組合  
 有、二川目信用購買組合

下北郡

組名	貸		付		貯		金		利率	
	前年度未現在	本年度貸付高	本年度償還高	本年度未現在	前年度未現在	本年度受入高	本年度拂戻高	本年度未現在	貸付	貯金
無、大畑信用組合	八〇四五	二二五三	二〇四三	八一五三	二四七二	二〇七八	二〇一五	二五五五	二二〇	二〇
無、正津川信用組合	一、二三元	八五七八	三、九八三	一、五八二四	一、三八五	八八八	一、六	二、二二	二二〇	二〇
有、田名部信用組合	一、二三元	二〇	一、〇	一、〇	一、三九九	五二〇	四七三	一、四七七	二二〇	二〇
有、大湊信用組合	二五	一、二九六	二六	一、三三三	一、〇	一、〇	一、〇	一、〇	二二〇	二〇
無、角達信用購買販賣組合	四一	九二〇	九〇〇	四一	一、〇	一、〇	一、〇	一、〇	二二〇	二〇
有、易國間信用購買組合	二五	二九六	二六	一、三三三	一、〇	一、〇	一、〇	一、〇	二二〇	二〇

三戸郡

組名	貸		付		貯		金		利率	
	前年度未現在	本年度貸付高	本年度償還高	本年度未現在	前年度未現在	本年度受入高	本年度拂戻高	本年度未現在	貸付	貯金
無、笹ノ澤信用組合	二七	一、二八九	一、二七四	一、九二	二二	六六七	五八	四五一	二二〇	二〇
有、地引信用組合	一	五、六五七	三、八〇〇	一、八三七	二二	六六七	五八	四五一	二二〇	二〇
有、轟木信用組合	四九四	四、三三四	四、五二六	二九二	一、〇	一、〇	一、〇	一、〇	二二〇	二〇
有、高屋敷信用組合	二〇	六六八	七六	一、六七	一、〇	一、〇	一、〇	一、〇	二二〇	二〇
無、高館信用組合	一	二、〇九〇	二、〇九〇	一	一、〇	一、〇	一、〇	一、〇	二二〇	二〇
無、汐越信用組合	一、四四	一、六七〇	二、五七七	三、七	一、〇	一、〇	一、〇	一、〇	二二〇	二〇
有、下斗賀信用組合	二、二五	二、〇〇一	九七	三、一八八	一、〇二	一、〇六三	一、七二七	七四八	二二〇	二〇
有、上斗賀信用組合	一、六三九	二、九二九	二、三三四	二、二四五	五八四	一、二〇	五	六五一	二二〇	二〇
有、沖通信用組合	九七四	五、六八四	二、五〇〇	四、一三九	二、四〇	九、九八	八七八	二、五三〇	二二〇	二〇
有、虎渡信用組合	八五五	六、五一	二、六八	一、二三七	二、八	三三	一、〇	一、〇	二二〇	二〇
無、大佛信用組合	一、四〇	一、二三八	一、三三八	八四	二九	三三	一、〇	一、〇	二二〇	二〇
無、湊信信用組合	五、〇七	一、一四五	八〇	五、二九二	七〇五	二八	一、〇	一、〇	二二〇	二〇
有、八太郎信用組合	三、一〇六	二、〇九八	二、五二四	二、六九	一、〇	一、〇	一、〇	一、〇	二二〇	二〇
有、張田信用組合	二、〇八	一、七四	三、六九	一、八四三	二、三四	六〇	二、五	二、八〇	二二〇	二〇
有、法師岡信用販賣組合	一、四四六	一、二二五	一、七五	二、四八六	一、〇	一、〇	一、〇	一、〇	二二〇	二〇
有、白銀信用購買販賣組合	一、三三〇	一、一五〇	一、三二五	一、二五五	一、三	三三	一、〇	一、〇	二二〇	二〇
有、梅内信用購買組合	一、一四〇	三、〇〇	一、一三五	一、四四〇	一、五二	三九二	一、〇	一、〇	二二〇	二〇
有、五戸蠶糸信用販賣購買生產組合	四、一〇九	一、三九七	八八二	四、六二五	一、七四	九三	三、七	二、九	二二〇	二〇
有、又重睦友信用購買販賣組合	九、八五三	二、二三五	七、二七七	四、六九二	八、四四二	六、〇二四	一〇、〇〇七	四、四九九	二二〇	二〇



組名	貸		付		貯		金		利率
	前年度未現在	本年度貸付高	本年度償還高	本年度未現在	前年度未現在	本年度受入高	本年度拂戻高	本年度未現在	
有、中市信用購買販賣組合	三三五	一四三三	一四〇九〇	四六六	六五四	五三九	三八三六	八一五	六
有、戸來信用購買組合	三四〇六	一五二一	一五二二	三四六	一〇	一〇	一〇	一〇	九六
有、蛇沼信用購買販賣組合	二二五五	二七七	一	二五三	三三三	五四	七〇	三〇七	一〇
有、留崎信用購買生産販賣組合	三六二五	二六三	一八五	二九三	六五四	一七〇	一〇	一〇	一〇
有、一日市信用購買組合	一六九九	一六九九	一六九九	一	一	一	一	一	一
組名	弘前市		弘前市		弘前市		弘前市		利率
有、弘前信用組合	二〇〇	三九五	三六八	三七七	一六	一三六	六二	五八	一〇
有、明治弘前信用組合	一〇〇	一五五〇	八四〇	七〇九	一	一	一	一	一〇
組名	青森市		青森市		青森市		青森市		利率
有、青森信用組合	七九七六	三、七六五	二五、一六三	一四、五七七	一	五七八	五五三	一五	一〇
有、榮町信用組合	一、五五四	七八一	五五三	三八五	一	一	一	一	八六
有、津輕信用組合	五、二五九	一〇、四四〇	五、三三三	一〇、二八六	一七九〇	一七四一	一〇七八	二四三三	一〇
組名	其三		其三		其三		其三		利率
有、青森信用組合	七九七六	三、七六五	二五、一六三	一四、五七七	一	五七八	五五三	一五	一〇
有、榮町信用組合	一、五五四	七八一	五五三	三八五	一	一	一	一	八六
有、津輕信用組合	五、二五九	一〇、四四〇	五、三三三	一〇、二八六	一七九〇	一七四一	一〇七八	二四三三	一〇

東 津 輕 郡

組名	貸		買		販		賣		生	主ナル設備
	前年度未現在	本年度貸付高	本年度償還高	本年度未現在	前年度未現在	本年度受入高	本年度販賣高	本年度未現在		
有、桎桶曲物職購買販賣組合	一七八四二	一八、七八七	一八、七八七	一八、七八七	四、三三三	四、三三三	木炭	一四炭盤		
有、大川平木炭購買販賣生産組合	二七二六	二七、八七二	二七、八七二	二七、八七二	九、四七九	九、四七九	改良黒木炭			
有、今別購買販賣組合	七二一	八五	八五	八五	一五四	四九三	木羽桎層木			
有、蓬田信用購買販賣組合	四八三三	五、五九六	五、五九六	五、五九六	一五四	四九三	木羽桎層木			
有、中澤信用購買販賣組合	四九六〇	五、二五二	五、二五二	五、二五二	一五四	四九三	木羽桎層木			
有、小國信用購買販賣生産組合	四九六〇	五、二五二	五、二五二	五、二五二	一五四	四九三	木羽桎層木			
無、奥内桎割材料購買販賣生産組合	三、九三九	四、〇〇七	四、〇〇七	四、〇〇七	二〇	一	木羽桎			
有、内董子田茂木信用購買販賣組合	八、五八八	九、一六九	九、一六九	九、一六九	二〇	一	木羽桎			
無、小湊信用購買販賣組合	二、六八五	二、一〇〇	二、一〇〇	二、一〇〇	二〇	一	木羽桎			
無、細越信用購買販賣組合	二、三六〇	二、三〇三	二、三〇三	二、三〇三	二〇	一	木羽桎			
組名	西津輕郡		西津輕郡		西津輕郡		西津輕郡		生	主ナル設備
有、榮農信用購買組合	一、一九四	一、一〇四	一、一〇四	一、一〇四			肥料麥			
有、大畑信用購買組合	三〇六	二七三	二七三	二七三			肥料			
無、吹原信用購買組合	一、五五五	九四八	九四八	九四八			肥料			
組名	中津輕郡		中津輕郡		中津輕郡		中津輕郡		生	主ナル設備
有、榮農信用購買組合	一、一九四	一、一〇四	一、一〇四	一、一〇四			肥料麥			
有、大畑信用購買組合	三〇六	二七三	二七三	二七三			肥料			
無、吹原信用購買組合	一、五五五	九四八	九四八	九四八			肥料			



組名	買		賣		生	備
	買高	賣高	買高	賣高		
有、和德村購買販賣組合	三八四三	三八七三	肥料			
無、中郡桶職材料購買組合	七三三六	四六二七	木材			
無、兼平信用購買販賣組合	三三三五	三三三三	肥料魚類			
無、清水林檢生產販賣信用組合	六〇〇〇	六〇〇三	肥料金物雜品藥品			
有、相馬村信用購買販賣組合	二二三四	一七〇一	肥料酒魚類			
無、鳥井野信用購買販賣組合	二〇六七	三三、一八三	肥料藥品食料品日用品			
有、裾野信用販賣購買組合	二二六六	五、林檢袋				
有、桶製造材料購買販賣組合	二二六六	九、八竹木				
無、目屋木通蔓細工購買販賣組合	七〇〇	七、木通蔓				
無、如來瀨信用購買販賣組合	二二九三	二七、九肥料林檢箱				
無、櫻米信用購買販賣組合	一、六三三	一、五五肥料				
無、櫻庭箕購買販賣組合	三六九二	四三、六酒味噌木炭				
無、三省購買販賣生產組合	三、四七	二、三三木通蔓				
無、熊島木通蔓細工購買販賣組合	一、四〇〇	一、四〇肥料				
無、高杉信用購買販賣組合	一、三三〇	一、三三〇同				
無、鼻和信用購買販賣組合	一、五八	一、五八同				
無、一町田信用購買販賣組合	一、七三三	一、八五三肥料米味噌醬酒				
無、大浦信用購買販賣組合						
有、北中野購買販賣信用組合	三、〇六四	三、四〇三	肥料金物木綿酒			

南津輕郡

組名	買		賣		生	備
	買高	賣高	買高	賣高		
無、廣船信用生產購買販賣組合	四、七八	五、二六九	肥料米麥			
有、乳井信用生產購買販賣組合	一、九一七	二、三九	肥料林檢箱酒醬油			
有、常盤村拾錢社信用購買組合	五、三三五	五、四七四	肥料木綿木炭			
無、長峰林檢購買販賣組合	一、〇三三	九、九三三	肥料			
有、礎ヶ關信用生產購買販賣組合	五、三三四	五、五九〇	同			
有、石川信用生產購買販賣組合	一、〇八三	一、一五九	肥料酒鹽			
有、藥師堂林檢生產購買信用組合	一、八三〇	一、七三三	肥料林檢箱酒			
無、仁賀木信用生產販賣購買組合	四、〇五〇	四、二九八	肥料			
有、石郷信用購買販賣生產組合	一、〇四五	二、六五六	肥料酒			
無、虹貝購買生產販賣組合	二、三二二	二、八五四	肥料魚類			
有、大鰐藏箱桶職材料購買組合	四、六三五	四、八八	木材			
有、八幡館信用購買販賣組合	四、三〇〇	四、六九	肥料林檢箱			
有、大澤果物生產購買販賣組合	一、一五六	二、七四	肥料酒米			
無、大坊信用生產購買販賣組合	二、七三七	二、七九	大豆粕			
無、川部信用購買生產販賣組合	二、〇〇九	二、〇〇九	肥料			
有、堂東信用購買生產販賣組合	六、六六七	六、五七	同			
有、諏訪堂購買生產販賣組合	八、九七	七、四四	肥料酒米麥			
無、尾崎信用販賣購買生產組合	四、一五五	四、五三	肥料外米麥			
有、女鹿澤村信用購買販賣組合	四、八八	四、八七	肥料			
有、浪岡村信用購買販賣組合	五、八三	五、七	同			
有、十二里信用購買販賣組合	二、四二	二、六	同			
有、俵舞信用購買販賣組合	六、七	六、八	同			
有、吉野田林檢購買販賣生產組合	五、四六	五、五	同			
有、吉内林檢生產購買販賣信用組合	一、〇六七	一、一四	同			



北津輕郡

組名	無、柏木町信用生産購買販賣組合 無、竹館林檎生産購買販賣信用組合	購買高	二六 一九七五	賣却高	二六 五七五	主ナル取扱品	肥料 肥料林檎箱同袋	受入高	二二七八	販賣高	二二七五	主ナル取扱品	林檎	利用料	一四七五	主ナル設備	倉庫林檎箱
組名	保、鶴ヶ岡信用販賣購買組合 有、梅澤信用購買販賣組合	購買高	四九二 六九四	賣却高	六五二 七〇六	主ナル取扱品	鹽 肥料	受入高		販賣高		主ナル取扱品		利用料		主ナル設備	
郡	上北郡	購買高	一九三三 七三三 三三八	賣却高	一九三三 七九二 三五六	主ナル取扱品	肥料吳服太物 肥料食鹽 食鹽	受入高		販賣高		主ナル取扱品		利用料		主ナル設備	
組名	有、相坂信用購買販賣組合 有、赤沼信用購買販賣組合 有、谷地頭信用購買組合 有、八幡信用生産組合 有、三本木蠶業信用購買生産販賣組合 有、柳町信用購買組合 保、三本木織物信用購買販賣組合 有、德萬才信用購買販賣生産組合 有、上野信用購買販賣生産組合 有、澤田信用購買販賣組合	購買高	四〇八 一九一 八三三 一七三 二七三 四七五	賣却高	四〇八 二〇三 六四 一八九 一四八 八六五	主ナル取扱品	蠶網 肥料 肥料 肥料米麥木綿 肥料食鹽	受入高		販賣高		主ナル取扱品		利用料		主ナル設備	

下北郡

組名	有、犬落瀬信用生産組合 有、三本本信用購買生産販賣組合 有、甲地村信用購買販賣組合 有、野邊地信用購買組合 有、二川目信用購買組合	購買高	四〇七 一〇五 二九七 二九八	賣却高	四〇七 一〇七 三三〇 二九八	主ナル取扱品	肥料 肥料 白米薪炭 肥料	受入高		販賣高		主ナル取扱品		利用料		主ナル設備	
組名	無、角達信用購買販賣組合 有、易國間信用購買組合	購買高	五三三 二二六	賣却高	五三三 二七四	主ナル取扱品	肥料米	受入高		販賣高		主ナル取扱品		利用料		主ナル設備	
郡	三戸郡	購買高	八三〇 三三〇 三七七 六六一 八三三 一三二	賣却高	七五魚類 三九四肥料 八三肥料 六六一肥料魚類 八三三肥料 一三六同	主ナル取扱品	魚類 肥料 肥料 肥料魚類 肥料 同	受入高		販賣高		主ナル取扱品		利用料		主ナル設備	



有、蛇沼信用購買販賣組合  
有、留崎信用購買生産販賣組合  
有、一日市信用購買組合

三三八  
二九二  
三四五  
二四四同  
二八八肥料  
三四六同

弘前

市

組 合 名 稱

購買高

賣却高

主ナル取扱品

受入高

販賣高

主ナル取扱品

利用料

主ナル設備

有、弘前柵製造材料購買販賣組合  
無、家根葺職材料購買販賣組合  
無、津輕木通蔓細工材料購買組合  
保、鷹揚織生産販賣組合  
無、鍛冶購買販賣組合  
無、桶職材料購買組合  
無、弘前塗物購買販賣生産組合  
無、建具指物材料購買組合  
保、弘前織物購買販賣生産組合  
無、清水村常盤坂林檎生産販賣購買組合  
無、中弘疊表購買販賣組合

八七五  
二六三  
一六四  
四七〇  
八七八  
一七三  
二二四  
三三三  
五二七  
六〇

八九五  
二七三  
一六五  
四八八  
七二二  
一九五  
三六七  
三三三  
五二五  
七〇

主ナル取扱品  
ヒバ材  
丸太  
木通蔓  
鐵  
丸太  
丸太  
ヒバ材  
綿糸  
林檎箱肥料  
苧蘭草

八〇〇  
九〇三  
一〇一五  
一五二  
一五二  
七〇

四〇五  
九二七  
一〇二六  
五二四  
一五二  
七〇

主ナル取扱品  
小羽柵  
織物  
打刃物農具  
織物  
林檎  
疊表

三六  
機

工場及織

青森

市

組 合 名 稱

購買高

賣却高

主ナル取扱品

受入高

販賣高

主ナル取扱品

利用料

主ナル設備

無、桶職材料購買販賣組合

五六九

七七八

丸太

無、青森建具購買販賣組合  
有、青森購買組合  
無、青森靴購買販賣組合  
無、青森疊刺職購買販賣組合  
有、青森曲物柵職購買販賣組合

五四三  
一六〇  
七四〇  
一六一  
二八五

五六〇  
一八二  
七四〇  
一七三  
二八五

丸太  
米木炭  
靴革  
疊表  
丸太

六

青森縣内









甲 臨 人

林 補 千 介 吉

青森市大字大野字長嶺

甲 臨 祖

會 補 東 奧 日 野 垣 甲 臨 祖

青森市大字大野字長嶺

青森縣内務部備業票

大五十一号三頁三十日發行

大五十一号三頁廿五日印刷

(非 賣 品)



