

一 下 醃 蒸米何斗

合 計 何拾何個

清酒何百何拾石

白米何百何拾石

一 醃 何拾何個

一 清酒何百何拾石 (造 屆、左ノ如ク記載スヘシ)

一 清酒何百何拾石 (造 何年月日御届高)

白米何百何拾石

一 醃 何拾何個

一 清酒何百何拾石

白米何百何拾石

今度減造ノ分ノ見込

一 差 引 何拾何個

一 差 引 何拾何個

一 差 引 何拾何個

一 差 引 何拾何個

一 差 引 何拾何個

右ハ明治何年度造酒見込石數前書ノ通増(減)造仕候此段御

届仕候也

以下第二號離形ニ準スヘシ

④都ヲ酒類ニ増減ハ右ニ準據スヘシ

(第八號離形)

酒造桶斐容量御検査願

國郡區町村番地

十七年

免許鑑札番號

酒造場

第何號

一 桶

但新調(買入)(讓受)(修繕)

口徑 何尺何寸何分

胴徑 何尺何寸何分

底徑 何尺何寸何分

深 何尺何寸何分

此石數何拾何石何斗何升何合

第何號

一 張 但買入(借入)

此石數何石何斗何合 (但水量試シ)

右容量御検査被下度此段相願候也

國郡區町村番地

酒造營業人

何 某 印

年 月 日

京都府酒造検査員

御 中

但新調買入等ノ番號ハ在來桶張ノ順號ヲ逐ヒ起號スヘシ若

シ順號中欠號アルキハ其欠番ヲ填補スヘシ

(第九號離形)

造酒蒸溜器械封緘御請書

造酒器械ノ内左ノ品々へ御封印相請候ニ付該器械使用又

ハ洗滌修繕等ノ節ハ其旨申立御解封可願上尤御解封ノ上

十七年

一 在 三 揭 之 日 數 中 必 不 使 用 又 洗 滌 修 繕 等 了 御
封 初 請 可 申 候 仍 舊 御 封 緘 并 御 解 封 之 都 度 其 年 月 日 使 用
又 一 洗 滌 修 繕 日 數 在 三 揭 之 御 請 印 仕 候 也

酒 造 營 業 入

京 都 府 知 事 何 某 殿

免 許 鑑 札 番 號

酒 造 場

器械番號	御封緘	年御	月封	日緘	願ノ事由	并御	日封	年	月	日
同品目	所	年	月	日	由	日	年	月	日	

何 號 酒 槽	何 號 男 柱	何 號 兜 釜	何 號 酒 槽							
一ヶ所	一ヶ所	一ヶ所	一ヶ所	夕所	夕所	夕所	夕所	夕所	夕所	夕所
明治何年何月何日	明治何年何月何日	明治何年何月何日	明治何年何月何日	明治何年何月何日	明治何年何月何日	明治何年何月何日	明治何年何月何日	明治何年何月何日	明治何年何月何日	明治何年何月何日
洗	修	使	全							
明治何年何月何日	明治何年何月何日	明治何年何月何日	明治何年何月何日	明治何年何月何日	明治何年何月何日	明治何年何月何日	明治何年何月何日	明治何年何月何日	明治何年何月何日	明治何年何月何日
何日間	何日間	何日間	何日間	何日間	何日間	何日間	何日間	何日間	何日間	何日間

朱書 通其時 記入 〇 印ノ處へ 検査員 〇 印ノ處へ 營業人
十七年 四百四十五

捺印スルモノトス

(第拾號雜形)

四百四十六

醜(醜)御検査願

國郡區町村番地

酒造場

免許鑑札番號

一 醜

第何號マテリ

何個

但何月何日ヨリ何月何日迄醜立ノ分來ル何日頃熟成

ノ見込

一 醜

第何號マテリ

幾仕舞

但何月何日ヨリ何月何日迄仕舞ノ分來ル何日頃熟成

ノ見込

右御検査被下度相願候也

清酒御検査願

第何號桶

一 清酒何拾何石

但桶側面記載ノ通

第何號桶

一 全一何拾石何斗

但全上

第何號桶

一 全一何石何斗何升何合

但入實深何尺何寸何分

右第五號ヨリ第何號迄搾揚釜ノ分御検査被下度相願候也

第何號桶

一 燒酎何石何斗何合

第何號桶

一 燒酎何石何斗何合

十七年

四百四十七

(内何石 何酒元ニ御検査ヲ請フ)
右ハ何月何日ヨリ何月何日マテ都合幾釜蒸溜ノ分御検査
被下度相願候也

國郡區町村番地
酒造營業人
何 某 印

年 月 日
京都府酒造検査員
御 中
(第十一號雛形)

明治何年何月
酒造米元帳

横帳ニ調製スヘシ
以下之レニ倣フ

裏

國郡區町村番地	何	某
免許鑑札番號		

酒造場ト住居地ト番號
異ナルモノハ併記スヘシ
以下之レニ倣フ

凡 例

- 一 此帳簿ニハ酒造米渡ト雇人飯米渡トハ口分ケヲナシ各別ニ記入スベシ
- 一 酒造米渡ノ部ニハ元ノ蒸米麴米及掛米ノ蒸米麴米ニ洗滌ニ際シ受渡ヲナシタル毎ニ記入シ月末ニ至テ小計通計ヲ付記スヘシ
- 一 飯米渡ノ部ニハ受渡ノ每次記入シ全上ノ通り小計通計ヲ付記スヘシ

十七年

一 清酒外ノ酒類ヲ醸造スルモノハ口分ケヲ設ケ各別ニ記

入込酒ノ酒造米渡ノ部

一 元麴米

一 全蒸米

一 掛麴米

一 全蒸米

一 掛麴米

一 全蒸米

一 掛麴米

一 全蒸米

月 日

何程

何程

何程

何程

何程

何程

何程

一ヶ月毎ニ小計スヘシ

小計

元米

掛米

通計

元米

掛米

以下之ニ倣フ

雇人飯米渡ノ部

一白米

月 日

何程

何程

何程

何程

何某渡

十七年

一全

小計

何程

通計

何程

月 日

以下之レニ倣フ

何程

何某渡

(第十二號雛形)

表

仕	込	帳
---	---	---

裏

--	--	--

凡 例

- 一此帳簿ニハ酏取ト醱仕込ト各別ニ記入スヘシ
- 一酏取及醱仕込ニ醱造法同一ナルモノハ一々蒸麴水等記載ニ及ハスト雖モ順號月日ハ勿論一ト仕舞ノ計ニハ必ス石數ヲ記載スヘシ
- 一清酒外ノ酒類ヲ釀造スルモノハ別ニ口分ケヲ設ケ記載スヘシ

酏取ノ部

十七年

第二號 水配

蒸米 何程

麴米 何程

汲水 何程

第二號 生配
第四號 醸造法同一ノモノハ
全上 醸造法同一ノモノハ
一々記スルニ及ハス

第五號 全上

全上 全

小計

月 日

月 日

第一號

月 日 醸立ノ月日

蒸米 何程

麴米 何程

汲水 何程

通計

蒸米 何程

麴米 何程

汲水 何程

以下之レニ倣フ

仕込ノ部

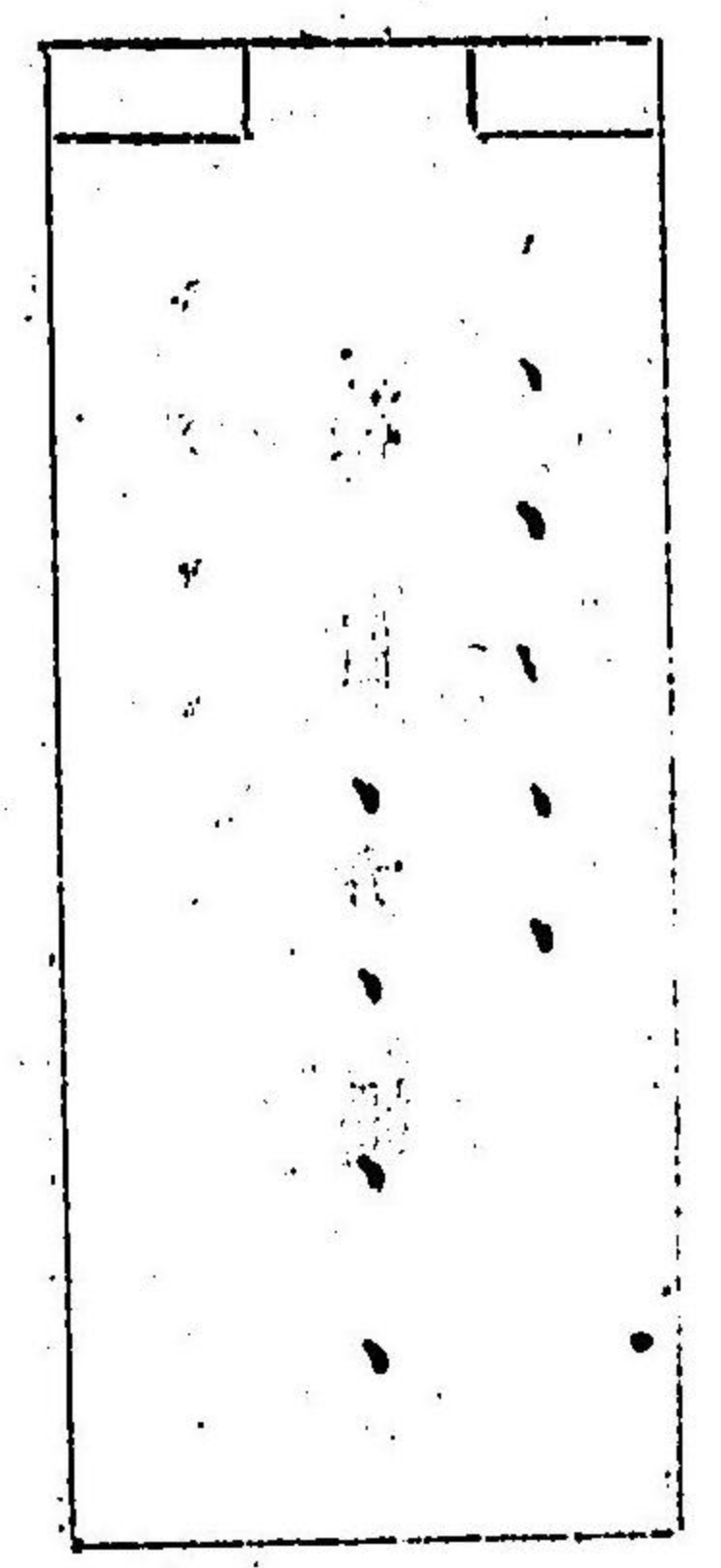
計	蒸米	何程
中	麴米	何程
下	汲水	何程
以上之ニ倣フ		

(第十三號雛形)



表

裏



凡例

一此帳簿ニハ毎日蒸溜セシ元粕ノ貫數及蒸溜器械ノ番號
 蒸溜セシ總釜數ヲ記載シ便宜之レニ小計通計ヲ付記ス

蒸溜帳

元粕	何程	第何號	幾釜
明	日	第何號	幾釜
明	日	第何號	幾釜

十七年

一元粕	何程	第何號	マヨリ	幾釜
一元何酒	何程	第何號	マヨリ	幾釜
小計				
元粕	何程			
元何酒	何程			

(第十四號雜形)

表

粕目方帳

裏

凡例

凡例

一此帳簿ニハ每一回搾リ揚ケタル酒粕貫數ヲ其時々記入

スルモノトス

一粕ハ自製ト買入ト勿論仕拂口分ケヲナシ各別ニ記載

スルモノトス

自製ノ部

買入ノ部

第一號

十七年

一何貫何百匁

一何貫何百匁

合何拾何貫匁

內何百匁 風袋引

差引何拾何貫匁

月 日

第二號

以下之レニ倣フ

泊買入ノ部

月 日

一何拾何貫匁

月 日

何郡
何村

某

何郡
何村

某

一何拾何貫匁

泊仕拂ノ部

月 日

一何拾貫匁

月 日

何郡
何村

何某賣渡

一何貫匁

月 日

何郡
何村

自用

(第十五號離形)

表

酒	出	帳
---	---	---

十七年

裏

〔例〕

- 一 此帳簿ニハ古酒買入酒新酒賣込酒ト各口分ケテナシ日々彌出ノ高ヲ記載シ月末ニ至テ小計通計ヲ付記スヘシ
- 一 彌内ニテ直々ニ賣渡スモノハ其時々若クハ點數ヲ以テ其石數ヲ記載スヘシ
- 一 小賣ニ供スル爲メ見世賣場へ酒類ヲ移スルハ賣場出トシテ其石數ヲ記入スヘシ
- 一 彌働キ雇人等ノ飲料ニスル酒類ハ一個ノ容器ヲ供ヘ半

日若クハ一日丈ケノ量ヲ見積リ該帳ニ記入シ而シテ后飲用セシムヘシ

古酒ノ部

明 日

一 何 程	彌 賣
一 何 程	賣 場 出
一 何 程	自 家 用 料
一 何 程	表 達
一 何 程	小 計
一 何 程	何 程

十七年

通計

何程

新酒ノ部

月日

以下前ニ倣フ

炭込酒ノ部

月日

一何程

内

何程

何程

月日

古酒
新酒

以下前ニ倣フ

自家用料酒製造人心得

第壹項 税則附則自家用料ノ酒類ヲ製造セザル者ハ

其種目造リ高等ヲ記載別紙書式ニ倣ヒ願出免許鑑札

ヲ受クベシ

但種目ノ變換造リ高ノ増減ハ其時々届出ヘシ

第貳項 検査員臨檢ノ節ハ酒類ノ造リ高ヲ検査簿ニ記入

スベキニ付之レニ証印スヘシ

第三項 免許鑑札ハ十月一日限リ返納スベシ尤翌期ノ免

許ヲ受ケザル者ハ第一項ノ手續キニ依リ鑑札相添

願出ヘシ

第四項 製造着手ノ期日及製成豫定ノ日限ハ前以テ酒税

十七年

検査員へ届出ツヘシ

第五項 酒類製造ニ用フル桶瓶類ハ其容量ヲ取調置ヘシ

第六項 帳簿ヲ製シ左ノ件々ヲ記載シ置キ検査員臨檢シ

節検査ヲ受クヘシ

一 醸造蒸溜ノ方法

一 製造着手ノ月日

但數回ニ分チ製造スルモノハ毎回ノ月日

一 元白米及ヒ蒸溜原質物ノ高

一 酒もと及ヒ麴ノ製造高

但其買入ニ係ルモノハ代金及買入先ノ人名

一 酒類製造高

自家用料酒類製酒御免許願

一 清(濁)酒何程

一 此白米何程

一 此仕込水何程

一 麴耐何程製造見込高

一 此元粕(清酒)何程

一 他ノ酒類モ右ニ準スヘシ

一 合石數何程

右ノ明治何年度自家用料ノ爲メ製造仕度候ニ付免許鑑札

御下渡被下度此段相願候也

國郡(區)町(村)番戸

何 某 官 印

京都府知事宛

十七年

四百七十五

甲第九十四號 九月十日

上下京區内ニ住居又ハ寄留シ明治十六年四月當廳甲第十
九號布達ニ掲クル所ノ各工商業ヲ營ムモノハ該布達ニ依
リ設立シタル其組合ニ加入スヘシ此旨上下京區一般ニ布
達候事

甲第九十五號 九月十日

明治十六年四月甲第十九號布達ニ掲クル種目ノ各工商業
ヲ營ント欲スル者ハ其開業申出書面ハ該布達ニ依リ設立
シタル同業組合中首座役員ノ與印相受差出ヘシ此旨上下
京區一般ニ布達候事

甲第九十六號 九月十日

國民兵異動届在之通改正候條此旨布達候事

但國民兵ニ關スル從前ノ達指令等ハ渾テ廢止トス

國民兵異動届手續

第一條 國民兵役ノ者其年齡廿歲ニ至ル迄ノ間ニ於テ身
上ニ異動ヲ生スルキハ別紙書式ノ届書ヲ三日以内ニ戶
長ニ差出ヌヘシ

第二條 戶長前條届書ヲ受クルキハ調査ノ上三日以内ニ
郡區長ニ差出ヌ可シ

第三條 郡區長ニ於テハ前條届書ヲ調査シ國民兵名簿ヲ
訂正シ三日以内ニ當廳ニ差出ヌヘシ

國民兵異動御届

郡(區)町(村)番 戶族職

戶主ノ名何男(養子)(伯叔)(甥)(兄弟)(附籍)

十七年

養子送籍

郡(區)町(村)番戶族職業
姓名養子嗣子二三男等
年月日送籍或入籍 姓
年月日生

養子別子

離別=付實家郡(區)町(村)番戶
族職業姓名何男(弟)(甥)=年月日復籍

家相續

父(養父)姓名年月日隱居
(死去)=付年月日家督相續

嗣子立

兄名死去(廢嫡願濟)=付年月日
嗣子立

轉籍或分家

郡(區)町(村)番戶年月日
全戶轉籍(分家)

戶主變動

父名死去(隱居)=付年月日
兄名戶主ナル

右外異動ヲ生スルハ其顛末ヲ詳記スヘシ

右異動御届申上候也

右父兄(伯叔)總テ戶主

年 月 日 姓 名 印

郡(區)町(村)番戶長宛

甲第九十七號 三月 日 零

甲第九十八號 八月 日

去明治十三年營廳第三十號及本年甲第六十號布達淀川流
域ニ係ル諸山作業伺書之儀ハ内務省淀川出張土木局ニ回
送之都合ニ有之候條一時又ハ年期作業伺書總多正副三
通可差出此旨山城全國丹波南北桑田船井ノ三郡ニ布達候
事

十七年

甲第九十九號 八月 日

本年甲第九十三號ヲ以テ及布達候酒造營業人心得中第十
四項酒桶並類容量從前調査濟ニ係ル分ハ其側面掲載ノ寸
尺ニ以テ改訂算則ニ依リ其石數ノミテ改正候義ト心得ヘ
此旨布達候事

甲第九十號 九月 日 零

甲第一百號 十月 日

消防心得別紙之通相定候條此旨各郡一般へ布達候事

但消防組ヲ定メタル町村ハ消防人員器械ノ品目等ヲ詳
記ソ所轄警察署又ハ分署へ可届出

第一章

出火信號

第一條 出火ノ信號ハ左ノ區別ニ依リ撞鐘スルモノトス

一 近町村ニ出火アリト見認ルトキハ早急ニ撞鐘スヘ

レ尤モ近町村ノモノ火事タルノ信號ヲ知ルヲ測
撞鐘ヲ止ムヘシ

二 鎮火シタルトキハ一ツ切二度撞鐘スヘシ

第二章

役員心得

第三條 消防ニ關スル役員ハ警察官巡查及郡長戸長トス

第三條 警察官ハ現場ニ於テハ消防一切ノ事ヲ指揮スヘ

第四條 郡長ハ戸長巡查消防夫ニ對シテハ警察官ト同

ク指揮スヘシ

第五條 戸長巡查ハ警察官若クハ郡長ノ指揮ニ從フヘキ

十七年

但警察官郡長現場ニ在サルキハ便宜消防夫ヲ指揮ス
 第六條 戸長ハ其所轄内ニ於テ消防夫ヲ備置セントスル
 場合ニ於テハ正當ノ手續ヲ經テ消防人員及其器械并出
 張スヘキ區域ヲ取極メ置クヘシ
 第七條 戸長ニ於テ出火アルヲ知リ派出スヘキ區域内ナ
 ルトキハ直ニ駆着シ相當ノ職務ヲ行フヘシ

第三章

消防人心得

第八條 消防夫ニ於テ出張スヘキ區域内ニ出火アルヲ知
 リタルモ此際豫テ定メアル手續ニ依リ速ニ現場ニ駆着シ

第九條 總テ消防ノ務メハ消防役員ノ指揮ニ從フヘシ

第四章

人民心得

第十條 火事場ヨリ凡ニ二町方位ニ防禦線ト定メ左ノ掲
 ヲモノノ外濫リコ立入ルコトヲ許サス

一 出火場凡ニ二町以内ニ家屋ヲ有シ或ハ居住スルモノ

二 二町同土ノ親戚知人ニシテ救護ヲ爲サントスルモノ

三 出火場凡ニ二町以内ノ官署ヘ奉仕シ及ヒ公務ヲ帶ヒ

テ出ルモノ

四 出火場凡ニ二町以内ノ社寺校舍商社等ヘ勤務スルモノ

第十一條 前條ノ區域外ト雖モ火事場及消防人ノ動作ヲ
 傍觀者往來ノ妨ケヲ爲スヘカラス

十七年

第十二條 火事場凡二町以内各戸外ニ用水ヲ出スヘ

第十三條 非戸泉水等消防ノ爲メ需用アリタルトキハ之

甲第百二號 十月

明治十四年當廳甲第百二十三號布達第一類中左ノ一項刪
除候此旨布達候事

一 免許區域内娼妓貸席營業鑑札願

甲第百三號 十月

明治十六年當廳甲第四十二號布達貸座敷及娼妓營業取締
規則中第三條第七條左ノ通改正候條此旨布達候事
但從前營業ノモトニ來ル十一月三十日限り所轄警察署

官廳出免許鑑札ヲ受ケ舊鑑札ハ所轄郡區役所ニ返納ス

第二條 貸座敷營業ヲサントスルモノ及他ノ警察署所

轄内ヨリ轉居シ續テ營業ヲ爲サントスルモノハ別紙第

一號離形ニ依リ所轄警察署ヘ願出營業鑑札ヲ受ケ廢業

又ハ他ノ警察署所轄内ヘ轉居セヨトスルトキハ別紙第

二號離形ニ依リ届書ヲ添ヘ營業鑑札ヲ返納シ代替同所

轄内ノ轉居改名又ハ鑑札水火盜難ニ罹リタルトキ若ク

ハ毀損遺失等ノ節ハ別紙第三號離形ニ依リ速ニ書換ヘ

或ハ再渡ヲ願出ヘシ尤モ鑑札ハ貸借賣買讓與ヲ許サズ

但本文ノ願届書ハ戸長ヲ經由スヘシ

十七年

第七條 娼妓營業ヲサントスルモノ及他ノ警察署所轄

内ヨリ轉居シ續テ營業ヲ爲サントスルモノハ別紙第四
號離形ニ依リ所轄警察署へ願出營業鑑札ヲ受ケ廢業又
ハ他ノ警察署所轄内へ轉居セントスルトキハ別紙第二
號離形ニ依リ届書ヲ添へ營業鑑札ヲ返納シ同所轄内ノ
轉居改名又ハ鑑札水火盜難ニ罹リタルトキ若クハ毀損
遺失等ノ節ハ別紙第三號離形ニ依リ速ニ書換或ハ再渡
ヲ願出ヘシ尤モ鑑札ハ貸借賣買讓與ヲ許サス
但本文ノ願届書ハ戸長ヲ經由スヘシ

第一號

營業鑑札御下渡願

私儀

貸座敷營業仕度是迄何郡區何町村何番戶ニ貸座敷營業罷

在候處今般都合ニ依リ届書ノ所へ轉居致候就テハ繼續營
業仕度候間鑑札御下渡被成下度此段奉願候也

(寄留)身分

年 月 日

何

誰印

齡 年 月

貸座敷取締

何

誰印

何警察署長宛

第二號

營業鑑札返納御届

私儀

十七年

四百八十三

何郡區何町村何番戶ニ娼妓營業罷在候處今般都合ニ依リ
肩書ノ所ニ轉居致候就テハ繼續營業仕度候間鑑札御下渡
被成下度親戚連署ヲ以テ此段奉願候也

何國何郡(何組)何町村何番戶居住
或ハ何某方同居又ハ當時何郡(何組)
何町村何番戶(寄留)身分何某何女
年 月 日
某印

何國何郡何町村何番戶居住(寄留)
右同人父母又ハ祖父母

某印
娼妓取締

甲第四百四號 十月十三日
何警察署長宛

明治十六年當廳甲第六十二號娼妓及貸座敷營業并賦金規則相廢ニ更ニ賦金規則左之通相定候條此旨布達候事

- 第一條 娼妓營業ヲナスモノハ每月金三圓五拾錢ヲ賦課ス
- 第二條 貸座敷營業ヲナスモノハ每月左ノ賦金ヲ課ス
 - 一 等金貳圓五拾錢 但一々年上リ高六百圓以上ノ者
 - 二 等金壹圓七拾五錢 全 上リ高三百圓以上ノ者
 - 三 等金壹圓 全 上リ高三百圓未滿ノ者

十七年 四百八十七

第三條 娼妓及貸座敷賦金ハ其月五日限り全額ヲ徵收ス
ルモノトス

第四條 賦金ハ娼妓及貸座敷共其月半途開業ナルモノト
雖モ全月分鑑札下付ノ節直ニ徵收スルモノトス

第五條 貸座敷營業ノ等級ハ前年度中ノ上リ金高ニ依テ
定ムヘシ

但前年度中半途開業シ三ヶ月以上ニ及ヒタルモノハ
其營業中ノ金高ヲ一ケ年ニ積算シ等級ヲ定メ三ヶ月

未滿ノモノハ開業ノ節見積タル金高ニ依ルヘシ
第六條 貸座敷新規開業ノモノハ總テ一ケ年ノ金高ヲ見

積等級ヲ定ムヘシ
第七條 貸座敷營業者年度間一旦廢業ノ後再開業スルモ

ノハ該年度内ハ最前開業中ノ等級ニ依ルヘシ
第八條 貸座敷營業ヲナス者ハ毎年七月二日限り前一年

度甲年七月一日ヨリ分ノ上リ金高取調重立タル同業
人并取締人ノ保証印ヲ受ケ之ヲ戸長ニ出スヘシ

第九條 貸座敷營業ヲナスモノハ毎年七月十日限り鑑札
ヲ警察署戸長役場ヲ經テハ出シ其年度間營業等級認定

ノ証印ヲ受クヘシ
甲 第百五號 十月三日

明治十六年當廳甲第四十九號布達當府違警罪第一條第八
項改正文中地方稅ノ下「及賦金」ノ三字刪除候條此旨布達候

事
甲 第百六號 十月三日

十七年
四百八十九

本年六月當府甲第五十七號達區町村會規則中左ノ通改正増
加候條此旨布達候事

規則第拾貳條中用掛筆生ノ下ニ學事ニ關スル議案ニ就

テハ學務委員ノ十六字ヲ挿入ス

同第拾九條中四中トアルヲ三四五ノ三ヶ月内ト改ム

左ノ一條ヲ追加ス

第貳拾七條 區會又ハ聯合區町村會ハ其經費ノ各町村負

擔之割合ノミヲ評決シ其賦課徵收方法ハ每町村會ノ評

決ニ任スルヲ得

甲第百七號 十月四日 署

甲第百八號 十月十五日

本年三月第七號ヲ以地租條例布告相成候就テハ地租ニ關ス

ル願等手續別冊之通相定候條此旨布達候事

但明治十五年十一月十一當府甲第百八十號布達其他之ニ抵觸

スルモノハ廢止ス

第一條 地租ニ關スル願屆其他手續

第一條 存租地中ノ各地目ニ包含スル種類左ノ如ク

第一類

田	未定田	沼田
畑	未定畑	山
新村宅地	堂宇敷地	水車敷地
市街宅地	社寺境内	未定鹽濱
鹽田	製鹽場	鹽沼
鐵泉地	冷泉地	

十七年

第二類

池沼
 山林
 原野
 雜種地
 堀池
 崖地
 竹藪
 秫地
 芝地
 網干場
 荷揚場
 物置場
 土取場
 養魚池
 井戸敷
 竹木雜生地
 柴草山
 蒲生野地
 荳干場
 鱒干場
 土揚場
 水車溝
 櫛山
 石山
 牧場
 柴生地
 濱地
 流木場
 稻干場
 草生地
 野揚場
 舟揚場
 布晒場
 海岸砂地

第二條 免租地中公立學校地トハ校舍建設アル一構内ノ土地及ヒ授業上ニ必要ナル土地又ハ農學實驗用ニ供スル(五町步以内ノ)土地ニシテ現ニ該學校ノ所有ニ係ルモノヲ開フ其鄉村社地トハ該社ノ現境内ニシテ該社ノ所有ニ係ル土地ヲ謂フ但分校并分教場モ本文ニ準ス

第三條 地租條例第十三條第一項後段ノ土地ハ工事ニ着手セシ筆限リ其月ヨリ免租スヘキニ付其字地番地目反別等翌月十日以内届出ヘシ

第四條 凡土地ノ丈量ハ三斜法ヲ用ユヘシ但山林原野雜種地等ニシテ三斜法ニ據リ難キモノハ其實際平斜面ニ應シ適宜方法ヲ以テスルモ妨ナシ

第五條 凡間未滿ノ尺度ハ六尺ノ拾分壹ヲ分ト爲シ分ノ拾分壹ヲ釐ト爲シ丈量ノ際端尺三寸ヨリ五尺七寸マテ三寸ヲ増ス毎ニ六除ノ數ニ適セサルモノハ之ヲ切捨テ五釐ニ止ムヘシ即チ四寸又ハ五寸ヲ得ルトキハ一寸又五尺九寸ヲ得ルトキハ二寸ヲ切捨テ三寸此六除五釐ト爲シテ五尺七寸此六除九分五釐ト爲ス其積算ハ每一筆上ニ於テ壹步未滿ヲ切捨ヘシ

但一筆ノ土地ニシテ壹歩未滿ナルモノハ合勾迄ヲ用
 市街宅地ハ丈量上ニ於テ釐位未滿ヲ切捨釐位ニ止メ厘
 六尺百分ノ一即其積算ハ每一筆上ニ於テ壹勾未滿ヲ切
 捨勾位ニ止ムヘシ壹分ノ一即壹坪ノ
 第六條 田畑ノ丈量ハ畦畔際ヨリ其他ハ境界線ヨリ打譜
 ニ爲スヘシ
 第七條 田畑ノ畦畔其地主自由ニ變更スヘキモノハ之ヲ
 本地ニ量入シ其常ニ變更セサルモノハ之ヲ除却ス
 畑宅地ノ一筆ノニ用フル通路及ヒ一筆内ニシテ其所
 有主便宜ニ設クル小逕ノ類ハ總テ本地ニ量入スヘシ
 崖高ノ地其崖脚中ノ鐵入ニ必要ナル土地ハ之ヲ本地ニ

量入シ崖脚ニシテ多少ノ收利アル土地ハ之ヲ本地ニ量
 入若クハ一筆ニ丈量スヘシ
 一筆ノ田畑宅地内孕在スル雜種地等ハ之ヲ本地ニ量入
 スヘシ
 第八條 地價ノ査定又ハ修正ヲ乞フトキハ其町村戸長及
 ヒ地主ニ於テ近傍額地ノ其地力ヲ比較尙其地ノ情況又
 ハ現況ニ依リテ地位等級取調ヘシ
 但地主多數ナルトキハ其地主中ヨリ三名以上ノ總代
 人ヲ撰ミ之ヲシテ各地主ノ代理ヲ爲サシムヘシ
 第九條 主務官吏實地檢査ノ際毎筆字地番地目反別及地
 主ノ氏名ヲ記載シテ該地内ニ建置地主及ハ總代
 入案内スヘシ

但其町村戶長立會フヘ

第十條 主務官吏實地檢査ノ節該地位等級ノ不適當ヲ認
ルルトキハ更ニ戶長地主又ハ總代人ヲシテ再評セヨ
ルヲアルヘシ

第十一條 有租地ノ荒地ト爲リ免租年期及其年期中再荒
ニ係リ更ニ年期ヲ請フトキハ第一號書式ニ因リ取調第
一 離形ノ如キ圖面ヲ添其地災害ニ罹リタル後日數三十
日以内ニ願出ヘシ

第十二條 荒地免租年期明ニ至リ尙ホ荒地ノ形狀ヲ存ス
ルモノハ繼年期ヲ請フトキハ第二號書式ニ因リ取調第一
離形ノ如キ圖面ヲ添滿期ノ翌年一月廿日以内願出ヘシ
第十三條 荒地免租及繼年期明ニ至リ原地價ニ復シタル

トキハ第三號書式ニ據リ取調第二號離形ノ如キ圖面ヲ添
滿期ノ翌年一月廿日以内願出ヘシ

第十四條 荒地免租及繼年期明ニ至リ反別異動ヲ生ゼ
モノ又ハ改租已前ノ荒地及ヒ他ノ地目ニ變シタルモノ
ハ第四號書式ニ據リ取調第二號離形ノ如キ圖面ヲ添滿期
ノ翌年一月廿日以内願出ヘシ

第十五條 荒地免租及繼年期明ニ至リ原地價ニ復シ難ク
シテ低價年期ヲ請フトキハ第五號書式ニ據リ取調第二
離形ノ如キ圖面ヲ添滿期ノ翌年一月廿日以内願出ヘシ
第十六條 低價平期明ニ至リハ第六號書式ニ據リ取調第
一 離形ノ如キ圖面ヲ添滿期ノ翌年一月廿日以内願出ヘシ

第十七條 低價年期中地目變換セントキハ第十二號書式

ニ據リ取調第貳離形ノ如キ圖面ヲ添其時々申出ヘシ

第十八條 有租地ヲ開墾スルニ際シ鐵下年期ヲ請フモノ

ハ第七號書式鐵下年期ヲ請ハサルモノハ第八號書式ニ

據リ取調第一離形ノ如キ圖面ヲ添其時々願出許可ヲ得

テ着手スヘシ

但由地ニ開墾スルモノハ戸長ニ於テ用水上差支有無

取調其旨添申スヘシ

第十九條 鐵下年期明ニ至リ開墾ノ成功ニ至ラズ繼年期

ヲ請フモノハ第貳號書式ニ準シ取調第一離形ノ如キ圖

面ヲ添滿期ノ翌年一月廿日以内願出ヘシ

但本文之場合其素地従前地價無キモノハ近傍類地ニ

比較ノ相當地位取調第十三號書式ニ準シ本願一同申
出ヘシ

第二十條 鐵下年期明ニ至レハ第九號書式ニ據リ取調第

貳離形ノ如キ圖面ヲ添滿期ノ翌年一月廿日以内申出ヘ

シ

但當初ノ目的ニ違ヒス他ノ地目ニ變スルモノハ本文

ニ準シ其事由ヲ詳記スヘシ

第廿一條 鐵下年期明ニ至リ開墾成シ難キ場所ニシテ素

地據置ヲ請フトキハ第十號書式其素地従前地價無キモ

ノハ第十一號書式ニ據リ取調第貳離形ノ如キ圖面ヲ添

滿期ノ翌年一月廿日以内申出ヘシ

第廿二條 鐵下年期中當初ノ目的ヲ改メ他ノ地目ニ變ス

其地價ノ更定ヲ請フモノハ第九號書式ニ準テ第
 三離形ノ如キ圖面ヲ添其年期ノ更正ヲ請フモノハ第七
 號書式ニ準テ反別ノ下ニ前目付ノ地目第一離形ノ如キ
 圖面ヲ添各事由ヲ詳記シ其時々願出ヘシ
 第廿三條 歛下年期附與無キ開墾地ハ第十二號書式ニ據
 リ取調第二離形ノ如キ圖面ヲ添開墾許可ノ翌年一月廿
 日以内申出ヘシ
 第廿四條 地目變換セシトキハ第十二號書式ニ據リ一町
 村限リ取調第三號書式ノ如キ圖面ヲ添一月一日ヨリ六月
 七月三十一日以内三十一日ヨリ十二月三十一日
 日以内申出ヘシ
 第廿五條 免租地ニ有租地ト爲スノ許可ヲ得又ハ官有地

ノ拂下及無代下渡ヲ請ケルトキハ第十三號書式ニ據リ
 第一離形ノ如キ圖面ヲ添日數十日以内申出ヘシ

第一號 荒地(再荒地)成免租願
 何郡(區) 何 村 (町)

員數年期等ハ取調方ヲ了知シ易キカ爲メ仮ニ掲ケタルモノナリ
 以下皆同シ 何 村 (町)

再荒ノモノハ此ノ如ク何年ヨリ何年マテ何ケリ
 シ元年期ヲ記スヘシ 持主 何 某 印

全筆荒地成ノ例
 此地價金四拾壹圓廿六錢六厘(再荒ノモノハ地價地租ヲ朱書ニスヘシ)
 此地租金壹圓三錢貳厘(地租改正以前ヨリ荒地ハ之ヲ記セス)

山崩石砂入押堀川欠等ニ付何年ヨリ何年迄五ケ年期
 ノ類目ヲ云フ以下同シ

第何號

字何々何番

畑反別壹反歩ノ内

此地價金貳拾五圓四拾七錢五厘

此地租金六拾三錢七厘

一畑反別四畝歩

此地價金拾圓拾九錢

此地租金貳拾五錢五厘

但何々ニ付何年ヨリ何年マテ三ヶ年期

合反別壹反四畝歩

此地價金五拾壹圓四拾五錢六厘

此地租金壹圓貳拾八錢七厘

一筆ノ内
荒地成
例

持主 何 某 印

此

田反別壹反歩

何年ヨリ何年マテ五ヶ年

此地價金四拾壹圓貳拾六錢六厘

此地租金壹圓三錢貳厘

畑反別四畝歩

何年ヨリ何年マテ三ヶ年

此地價金拾圓拾九錢

此地租金貳拾五錢五厘

一年期ノ異ナルモノハ其年毎ニ區別記載スルニシテ

右ハ何年何月何日何々事由ニ依リ荒地(再荒地)成ニ付取

調候處書面之通ニ有之候間免租年期御聽許被下度圖面相

添此段奉願候也

右地主

何郡(區)何村(町)何番戶族籍

年 月 日

何 某 印

何 某 印

(地主總代ナルトキハ地主總代ノ肩書スヘシ)

府 知 事 宛

※第二號

荒地免租繼年期願

何郡(區)何村(町)

※第何號

字何々何番

一 荒田反別何程

※何年ヨリ何年マテ何ケ年期明

※全筆繼
年期ノ
例

※此地價金何程 (地租改正以前ヨリノ荒地ハ反別ノミ記スヘシ)

※此地租金何程

但何年ヨリ何年マテ何ケ年期繼

※第何號

字何々何番

※畑反別何程ノ内

一 荒畑反別何程

※何年ヨリ何年マテ何ケ年期明

※此地價金何程

※此地租金何程

但何年ヨリ何年マテ何ケ年期繼

(數筆アルモノハ合計ヲ掲ケ地目ヲ内課スヘシ又
年期ノ異ナルモノハ其年毎ニ區別記載スヘシ)

右ハ荒地免租年期明之處何々由ニ依リ難起返ニ付書而之

十七年

※一筆ノ
内幾分
繼年期
ノ例

通免租繼年期御聽許被下度圖面相添此段奉願候也

右地主

何郡(區)何村(町)何番戶族籍

何 某 印

年 月 日

府 知 事 宛

④(多人數)ハ第一號書式ニ準テ連署ス

④第三號

荒地起返ニ付御届

何郡(區)

村 (町)

④第何號

字何々何番 何年ヨリ何年迄七ヶ年

④全筆荒ノ例

一田反別何程

此地價金何程

此地租金何程

持主 何 某 印

④第何號

字何々何番

田反別何程

一田反別何程

何年ヨリ何年迄五ヶ年

持主 何 某 印

④一筆ノ内幾分ノ荒ノ例

此地價金何程

此地租金何程

④第何號

字何々何番

一畑反別何程

何年ヨリ何年迄四ヶ年

持主 何 某 印

十七年

五百七

此地價金何程

此地租金何程

合反別何程

此地價金何程

此地租金何程

內

田反別何程

此地價金何程

此地租金何程

畑反別何程

此地價金何程

此地租金何程

右ハ荒地免租年期明ニ付起返候分書面之通本年ヨリ地租
上納可仕候間圖面相添此段御届申上候也

右地主

何郡(區)何村(町)何番戶族籍

何 某 印

年 月 日

何 某 印

(地主總代ナルルハ「地主總代」下肩書スヘ)

府 知 事 宛

第四号

正副貳通ヲ要ス

荒地免租年期明ニ付上申

何郡(區)

十七年

何 村 (町)

第何號

字何々何番(田反別貳反歩ノ内)第一筆ノ内幾分ノ荒地ハ如此全反別ヲ記スヘシ

元田反別壹反歩 何年ヨリ何年迄拾ケ年

何等(等ニ上中下アルモノニ比較地ニ其上)中(下)ヲ記ハスヘシ)以下皆同シ

一田反別壹反歩 持主 何 某 印

此地價金四拾壹圓貳拾六錢六厘 反金四拾壹圓貳拾六錢六厘

此地租金壹圓ニ錢貳厘

右類地比較 字何 何等田反金四拾壹圓貳拾六錢六厘

第何號

字何々何番 何年ヨリ何年迄七ケ年

元何等田反別壹反歩 何年ヨリ何年迄七ケ年

改租以
前全筆
ノ荒地
ニシテ
増減歩
ナキモ
其増減
アルモ
下ノハ以
ニ做フ

此地價金三拾六圓貳拾三錢五厘

此地租金九拾錢六厘

一田反別壹反貳畝歩 持主 何 某 印

内反別貳畝歩 丈量増

此地價金四拾三圓四拾八錢貳厘 反金三拾六圓貳拾三錢五厘

此地租金壹圓八錢七厘

第何號

字何々何番反別貳反歩ノ内

元何等畑反別壹反歩 何年ヨリ何年迄五ケ年

此地價金貳拾六圓四拾五厘

此地租金六拾六錢

一畑反別八畝歩 持主 何 某 印

十七年

五百七二

改租以
後全筆
ノ荒地
ニシテ
反別増
歩ヲ生
ズルモ
例

改租已
後一筆
ノ内幾
ノ内幾

分荒地
反別減
步ヲ生
ノシ
例

外貳畝步

丈量減

此地價金貳拾壹圓拾貳錢四厘

反金貳拾六圓四拾錢五厘

此地租金五拾貳錢八厘

第何號

字何々何番

元何等畑反別五畝步

何年ヨリ何年迄四ヶ年

此地價金拾貳圓六拾五錢

此地租金三拾壹錢六厘

一畑反別三畝步

持主 何 某 印

此地價金七圓五拾九錢

此地租金拾九錢

外荒畑反別貳畝步

一筆ノ
内幾分
起返幾分
分租年
期分
別
例

此地價金五圓六錢

此地租金拾貳錢六厘

但繼年期別紙出願ノ分

第何號

字何々何番

元田反別壹反步

何年ヨリ何年迄三ヶ年

此地價金四拾三圓六拾六錢五厘

此地租金壹圓九錢貳厘

何等

一宅地成反別壹反壹畝步

持主 何 某 印

内反別壹畝步

此地價金四拾六圓七拾五錢

反金四拾貳圓五拾錢

地目ノ
變換起
返増歩
ノ生
例

十七年

五月十一日

此地租金壹圓拾六錢九厘

右類地比較何等宅地反金四拾貳圓五拾錢

第何號

字何々何番

元畑反別壹反步

何年ヨリ何年迄貳々年

此地價金貳拾五圓三拾三錢貳厘

此地租金六拾三錢三厘

何等

山林成反別壹反步

持主 何 某 印

此地價金五拾六錢

町金五圓六拾錢

此地租金壹錢四厘

右類地比較何等山林町金五圓六拾錢

全上増
減歩
ノ
例

合反別五反四畝步

內反別三畝步

丈量増

外反別貳畝步

丈量減

此地價金百六拾圓七拾七錢貳厘

此地租金四圓貳錢

內 譯

田反別貳反貳畝步

丈量増

內反別貳畝步

此地價金八拾四圓七拾四錢八厘

此地租金貳圓拾壹錢九厘

畑反別壹反壹畝步

外反別貳畝步

丈量減

此地價金貳拾八圓七拾壹錢四厘

此地租金七拾壹錢八厘

宅地反別壹反壹畝步

內反別壹畝步

丈量增

此地價金四拾六圓七拾五錢

此地租金壹圓拾六錢九厘

山林反別壹反步

此地價金五拾六錢

此地租金壹錢四厘

右者荒地免租年期明ニ付反別地位等取調候處書面之通ニ
候間圖而相添此段上申候也
右地主

何郡(區)何村(町)何番戶族籍

何 某 印

年 月 日

何 某 印

(地主總代ナルハ「地主總」ノ肩書スヘシ)

府 知 事 宛

第五号

荒地免租年期明ニ付低價年期願

何郡(區)何村(町)

第何號

字何々何番

元何等田反別壹反步

何年ニ付何年迄何々年

十七年

此地價金四拾六圓六拾五錢

反金四拾六圓六拾五錢

此地租金壹圓拾六錢六厘

何年ヨリ何年迄五ヶ年

一田反別壹反步

但五割低價

此地價金貳拾三圓三拾貳錢五厘

此地租金五拾八錢三厘

字何ヨリ何年迄何ヶ年

第何號

字何々何番反別壹反五畝步

何元何等田反別壹反步

此地價金三拾八圓九拾貳錢

反金三拾八圓九拾貳錢

此地租金九拾七錢三厘

一田反別壹反壹畝步

一筆ノ内幾分ノ荒ノ例

丙反別壹畝步

丈量増

此地價金貳拾七圓八拾貳錢八厘

但三割五分低價

此地租金六拾九錢六厘

右假比較地何番何等田反金貳拾五圓貳拾九錢八厘

右者荒地免租・年期明ノ處地味未熟ニ付原地位ニ復シ難ク

候間書面之通低價ヲ以納租御聽許被下度圖面相添此段奉

願候也

右地主

何郡(區)何村(町)何番戸族籍

何 某 印

府 知 事 宛

第()号書式ニ準シ合計ヲ付シ連署スヘシ

十七年

第六号

低價年期明付御届

何郡(區)何村(町)

第何號

字何々何番

元何等田反別壹反步

此地價金四拾六圓六拾五錢 反金拾六圓六拾五錢

此地租金壹圓拾六錢六厘 何年何月何日迄五ヶ年

低價反別壹反步 反金廿三圓卅貳錢五厘

此地租金五拾八錢三厘 但五割低價

全筆荒ノ例

一田反別壹反步

此地價金四拾六圓六拾五錢

此地租金壹圓拾六錢六厘

第何號

字何々何番反別壹反五畝歩ノ内

元何等田反別壹反步

此地價金三拾八圓九拾貳錢 反金三拾八圓九拾貳錢

此地租金九拾七錢三厘

低價反別壹反壹畝歩 何年何月何年迄三ヶ年

内反別壹畝歩 丈量増之分

此地價金貳拾七圓八拾八錢八厘 反金廿五圓廿九錢八厘

此地租金六拾九錢六厘 但三割五分低價

一田反別壹反壹畝歩

一筆ノ内幾分ノ例

十七年

此地價金四拾貳圓八拾壹錢貳厘 反金三拾八圓九拾貳錢

右者低價年期明原地位ニ復シ候ニ付書面之通本年ヨリ納租可仕候間圖面相添此段御届申上候也
右地主

年 月 日 府 知 事 宛 何 郡 區 何 村 (町) 何 番 戶 族 籍 何 某 印

(多人數ナルトキハ第四号書式ニ準テ合計ヲ付テ連署スヘシ)

第七號

開墾并錄下年期願

何郡(區)何村(町)

第九號

字何々何番

全開墾ノ例

一何素地目反別何程

此地價金何程

但何開墾目的ノ開墾何年ヨリ何年迄何々年錄下

第十號

字何々何番

一何素地目反別何程ノ内

此地價金何程

此地租金何程

一何素地目反別何程

一筆ノ内幾分ノ開墾ノ例

十七年

此地租金何程

但何開墾目的ノニ開墾何年ヨリ何年迄何ヶ年銀下

其年毎ニ區別記載スヘシ

右者私所有地開墾仕度候間書面銀下年期共御聽許被下度

尤年期中索地租上納可仕候依テ圖面相添此段奉願候也

年共用月日同

此府知事宛

何郡(區)何村(町)何番(戸)族籍

字何々何番(前其原番)内(地)一筆(内)幾分(開墾)ノ例

此地租金何程

此地租金何程

何々何番(前其原番)内(地)一筆(内)幾分(開墾)ノ例

此地租金何程

此地租金何程

此地租金何程

此地租金何程

十七年

此地租金何程
右者私所有地何開墾目的ノニ開墾仕度候間御聽許被下度
圖面相添此段奉願候也

何郡(區)何村(町)何番戶族籍

何 某 印

年 月 日
府 知 事 宛
正副貳通ヲ要ス

第九號
開墾地獄下年期明ニ付上申

何郡(區)何村(町)

第十號

字何々何番(何反別何程ノ内)第一筆ノ内幾分開墾願ノ者ハ如此全反別ヲ記スヘシ

何素地目ヲ反別何程
何年ヨリ何年迄何ケ年

素地價
無キモ
ノ全筆
開墾
例

何等
一何云以下同反別何程

此地價金何程
反金何程

此地租金何程

右類地比較
字何々何等何地目ト云
反金何程

第十號

字何々何番

何反別何程
何年ヨリ何年迄何ケ年

此地價金何程

此地租金何程

何等

十七年

素地價
アルモ
ノ全筆
ノ開墾
功ノ成
例

一何反別何程

内(外)反別何程

此地價金何程

此地租金何程

※右類地比較前ニ同シ

※第何號

字何々何番

※何反別何程

※此地價金何程

※此地租金何程

※内反別何程

※此地價金何程

何年ヨリ何年迄何ケ年

一筆ノ内幾分開墾願ノモノ成功セシ
トキハ此所ニ年期ヲ記スヘシ
何年ヨリ何年迄何ケ年

素地價
アルモ
ノ全筆
ノ開墾
功ノ成
例

※此地租金何程

何等

一何反別何程

※外(内)反別何程

此地價金何程

此地租金何程

※右類地比較前ニ同シ

※外反別何程

※此地價金何程

※此地租金何程

※但繼年期(素地据置)別紙出願(上市)ノ分

右者開墾後下年期明ニ付反別地位等取調候處書面之通ニ

十七年

(一筆ノ内幾分開墾願ノモノハ外反別以下)
朱書記載ニ及ハス

候間圖面相添此段上申候也
何郡(區)何村(町)何番戶族籍

年 月 日
府 知 事 宛

何 某 印

第十號 正副貳通ヲ要ス

開墾廢止ニ付素地据置上申

何郡(區)何村(町)

第何號

字何々何番

何反別何程之内

此地價金何程

此地租金何程

何年ヨリ何年迄何々年

一何反別何程

此地價金何程

此地租金何程

右者開墾錄下年期明ノ内何々事由依リ開墾難相成ニ付書

面之通素地之儘据置度候間圖面相添此段上申候也

何郡(區)何村(町)何番戶族籍

何 某 印

年 月 日

府 知 事 宛

第十號 正副貳通ヲ要ス

開墾廢止ニ付地位上申

何郡(區)何村(町)

第何號

十七年

字何々何番

何反別何程内

何等

一何反別何程

此地價金何程

此地租金何程

反金何程

右類地比較 何番何々何等何反金何程

右者開墾後下年期明内何々事由依開墾難相成付素地之儘据置度候就ハ現地位取調候處書面之通ニ候間圓面相添此段上申候也

何郡(區)何村(町)何番戶族籍

何 某 印

府 知 事 宛

第十二號

正副貳通ヲ要ス

開墾(地目變換)低價年期中地目變換ニ付上申

何郡(區)何村(町)

第何號

字何々何番

何素地目反別何程

此地價金何程

此地租金何程

何等

一何現地目反別何程

低價年期中ノモノハ左ノ如ク記載スヘシ

(何年ヨリ何年迄何ヶ年低價中)

反金何程

全開 聖又ハ 變換セ 例

十七年

丈量増(減)

此地價金何程 反金何程

此地租金何程

右類地比較何字何々何等何現地目ト同反金何程

第何號

字何々何番

何反別何程

此地價金何程

反金何程

此地租金何程

內元反別何程

此地價金何程

此地租金何程

何等

一筆ノ内幾分ノ開墾又ハ變換ノ例

一何反別何程

外(内)反別何程

丈量減(増)

此地價金何程

反金何程

此地租金何程

右類地比較前ニ全シ

殘反別何程

此地價金何程

此地租金何程

右者客年何月開墾許可相成候分(本年一月已後月マテヨリ六客年七月已後月マテヨリ十二)地目變換仕候ニ付(低價年期中ニ候處何々由ニ付今般地目變換仕候ニ依リ)反別地位等取調候處書面之通ニ候間圖面相添此段上申候也

十七年

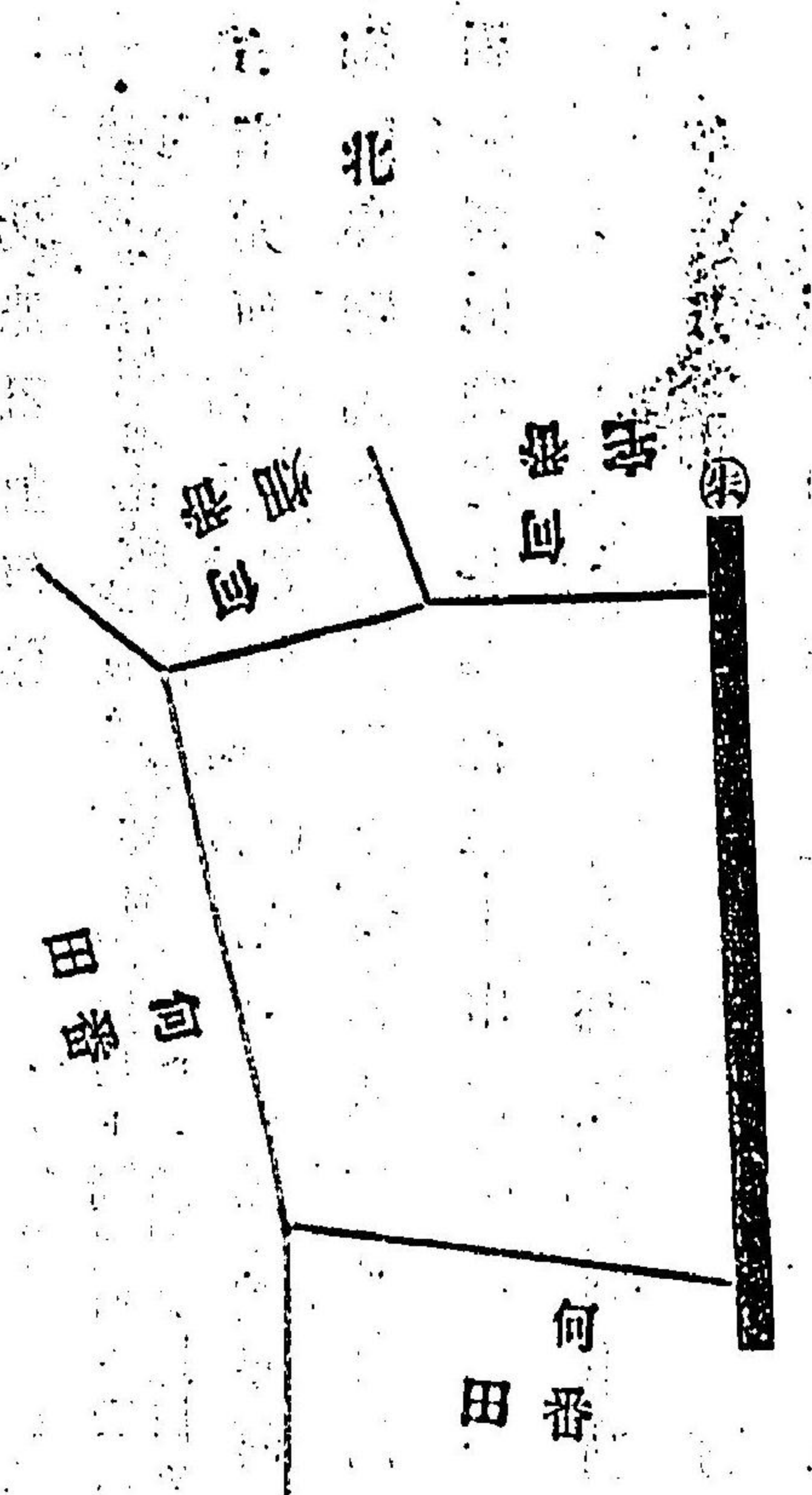
●第何號地券番以下同

字何々何番

一何地目反別何程

持主何某印

道

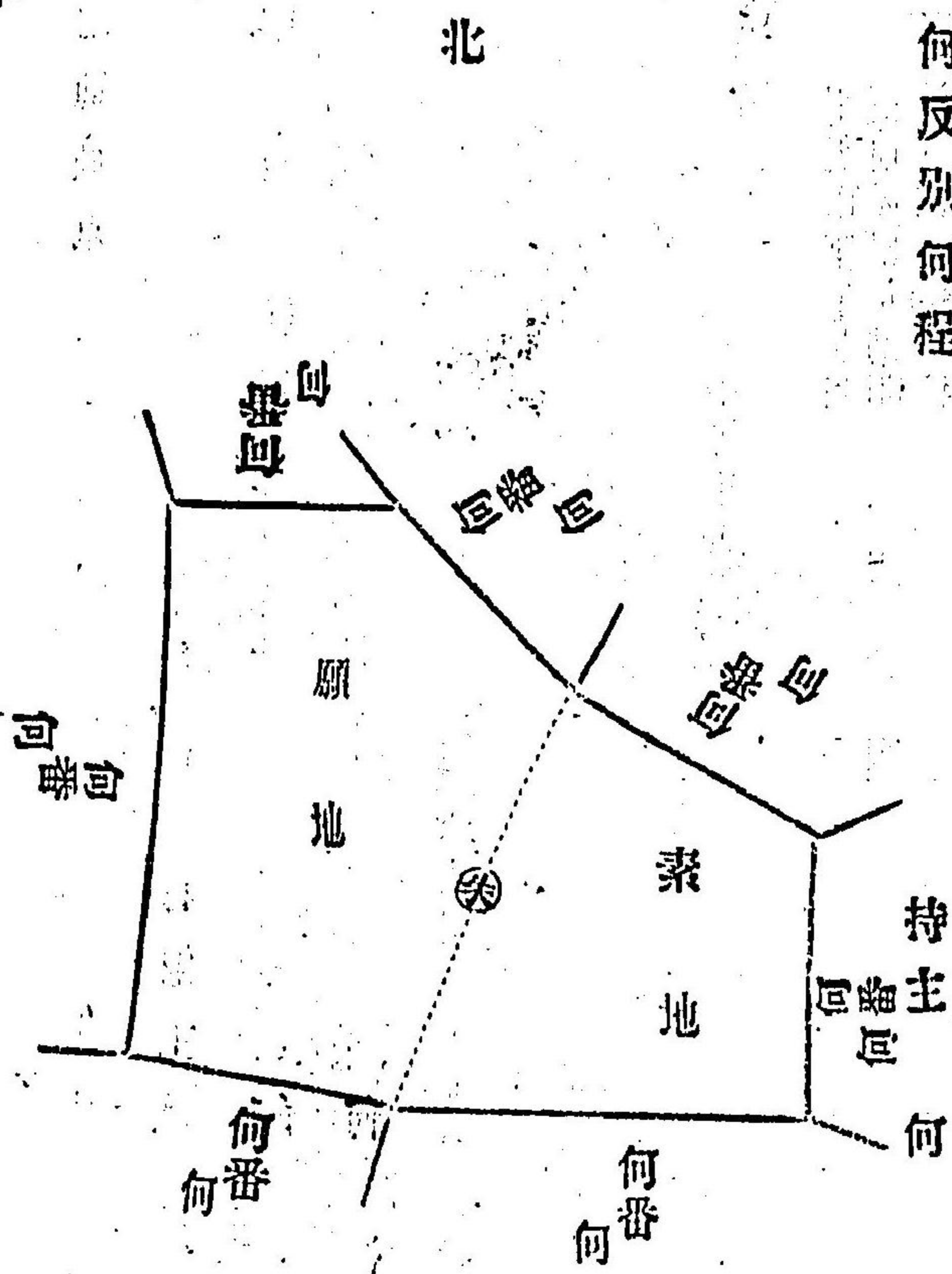


●第何號

字何々何番

一何反別何程

持主何某印



右之通候也

年 月 日

右地主

何 某 印

(地主總代ナルトキハ「地主總代」ト肩書スヘシ)

五百四十一

④第貳雛形

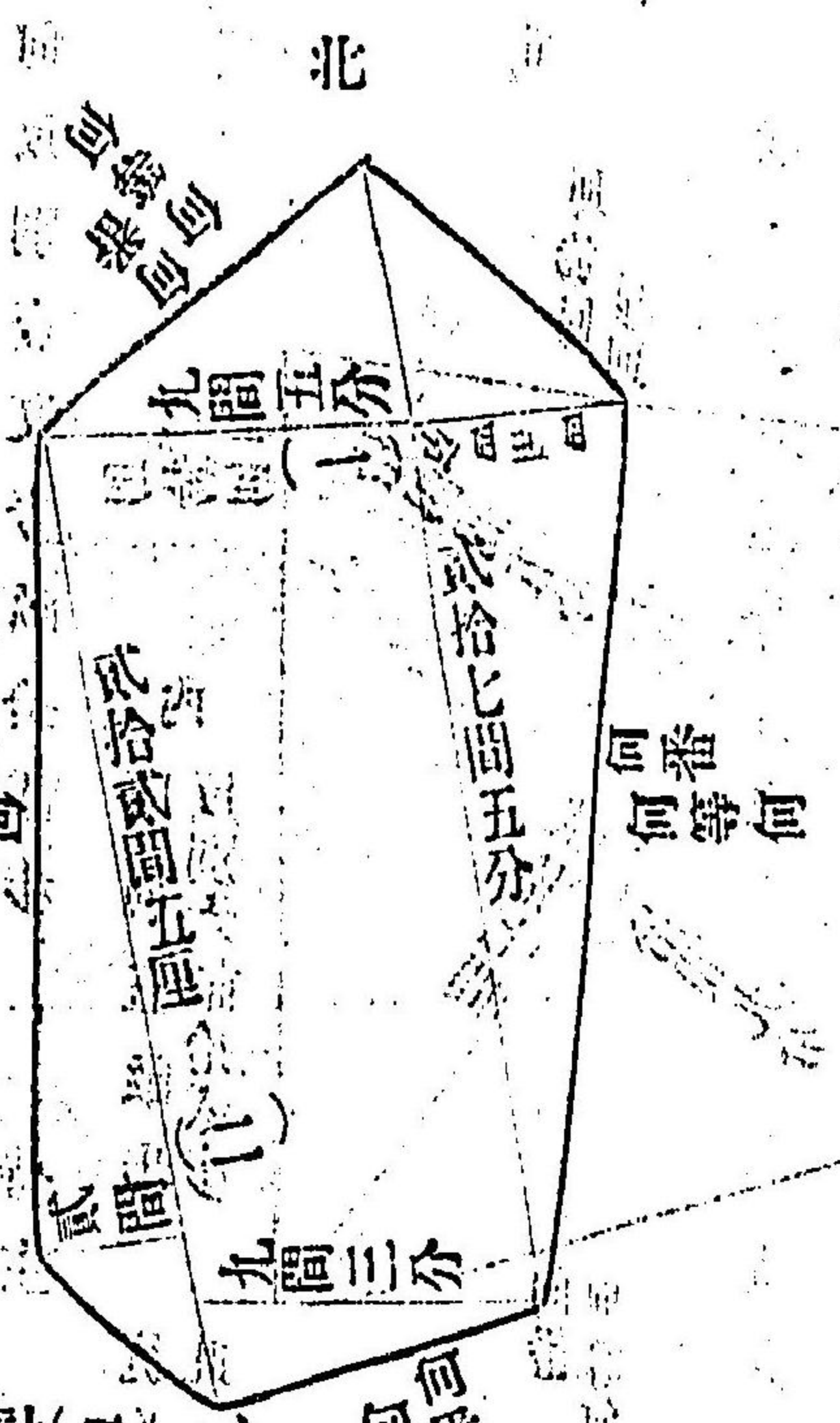
用紙半紙但常通

開墾繳下年期明
荒地免租年期明
地丈 量 圖

何 郡 (區)
何 村 (町)

第何號
字何々何番
一何反別壹反拾五步

持主 何 某 印



(一) 三百八拾貳坪貳合五勺
 (二) 貳百四拾九坪壹合六勺五才
 計六百三拾壹坪四合壹勺五才
 此二除三百拾五坪七合七才五

五百四十一

十七

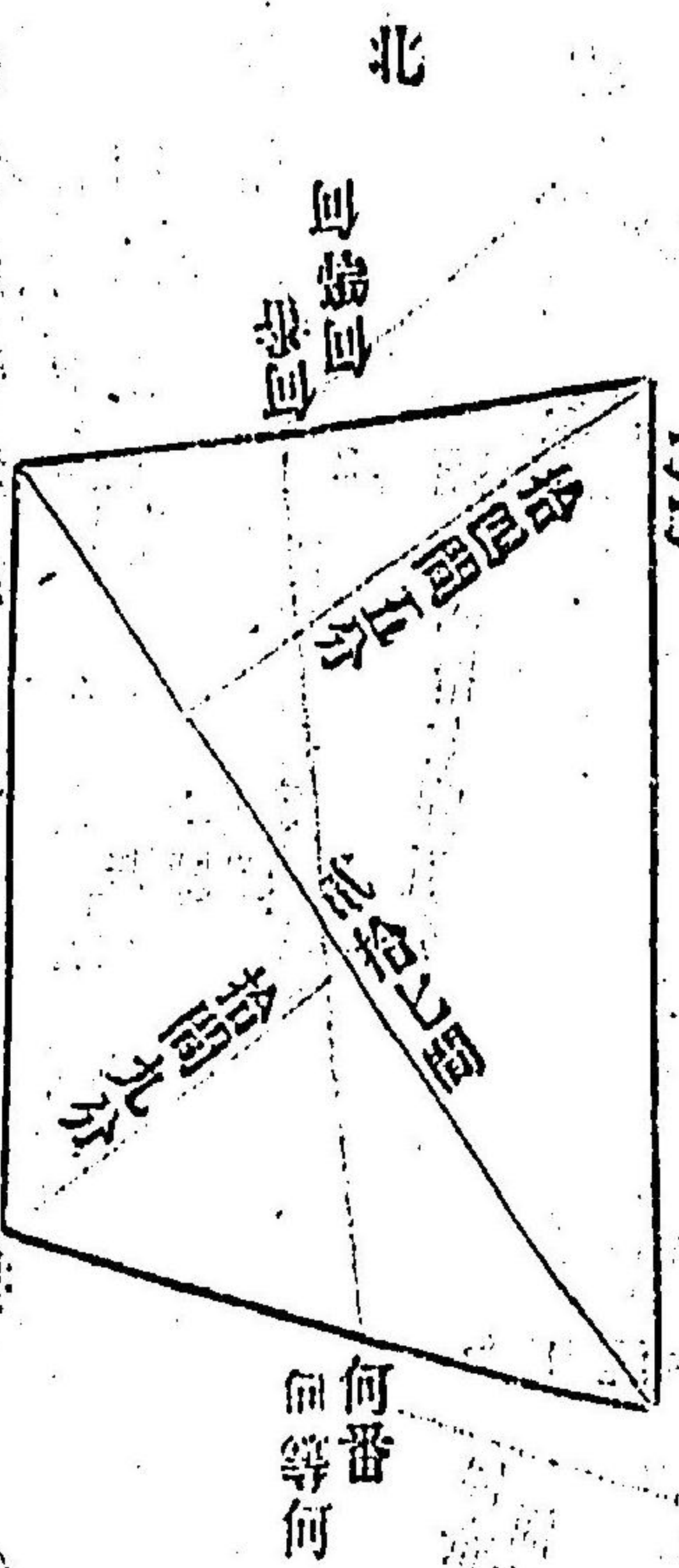
第九號

字何々何番

一何反別壹反壹畝拾貳步

持主 何 某 印

內 反別五畝步 從前有租地
反別六畝拾貳步 此度起返地



第一筆ノ内幾分ノ荒地ニ起返ノ際區分立難キモノハ如此其第一筆ノ全地ヲ丈量スヘシ

十七年

第九號

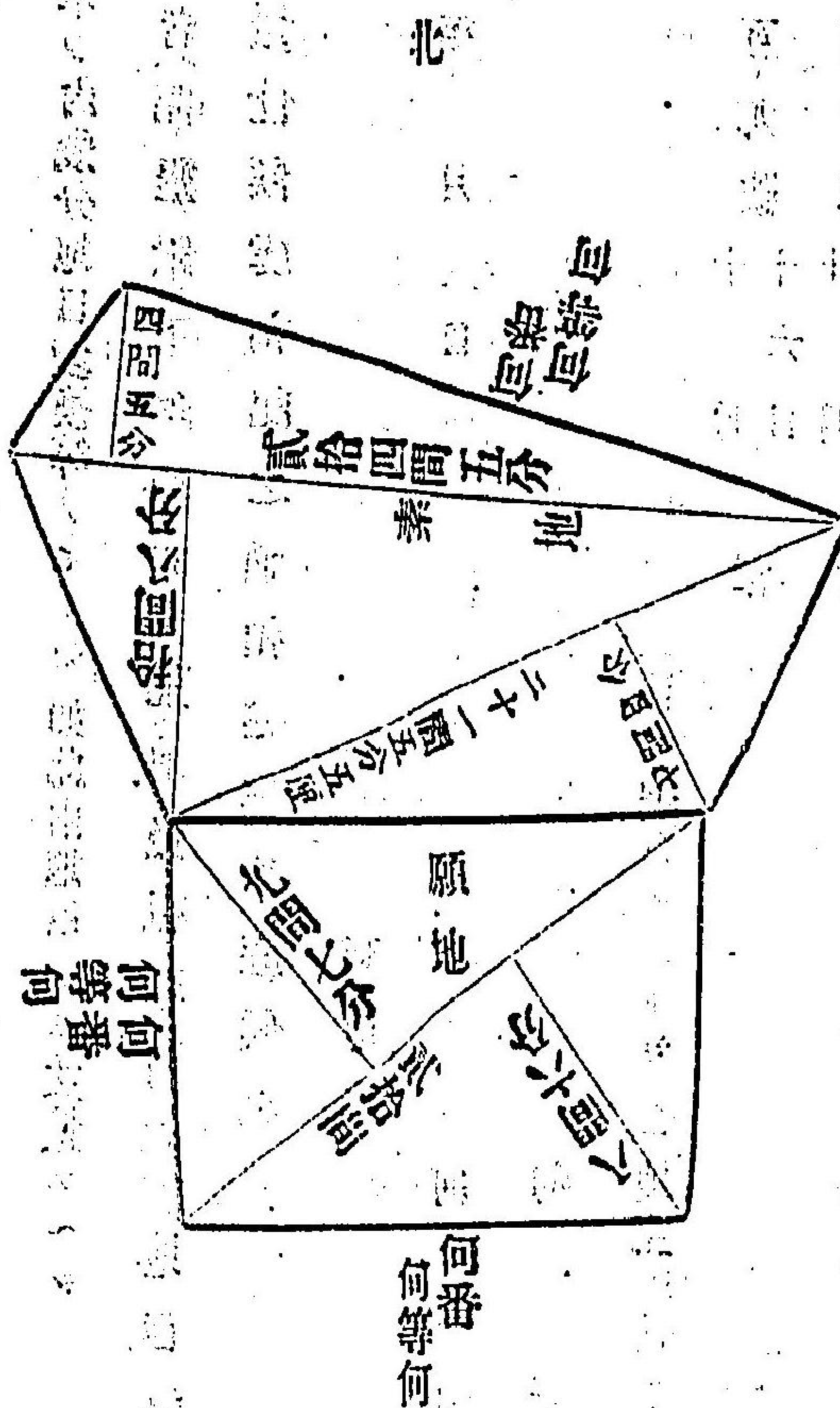
字何々何番何反別何程ノ内

一何自變換地反別六畝三步

持主 何 某 印

外反別八畝廿七步

素地据置



④一筆ノ内幾分地目變換等ノモノハ如此兩地目トモ丈量スヘシ

右者(開墾做下年期明)(荒地免租年期明)(地目變換)付地盤
丈量仕候處前記之通相違無御座候也

年 月 日

右地主

何 某 印
何 某 印

(地主總代ナルトキハ「地主總代」ト肩書スヘシ)

甲第九號 十六日 署

甲第十號 十六日 署

甲第十一號 十五日 署

明治十一年三月三十一日 第三十三號 達廢止候條此旨布達候事
(十一年第三百三十一号管内物産取調之事)

甲第百廿貳號 三十一日 署

客年四月甲第十九号布達商工組合種目中商業ノ部茶商ノ項
及本年三月甲第十六號達廢止候條以下廿八字ヲ削更ニ候
條ノ三字ヲ挿入シ準則第一條ヲ左之通改正候條此旨布達
候事

但客年甲第百十一號達ハ自今廢止ス

第二條ニ茶業ニ從事スル者ハ製造者ト販賣者トヲ問ハス
以下各條ニ依リ郡區又ハ町村ノ區畫ニヨリ組合ヲ設置
當處ノ認可ヲ受クヘシ爾後之ヲ變換加除スルモ亦
同

甲第百十三號 十一月 略

甲第百十四號 六月一日

祠宇並寺院創立再興復舊引直移轉廢合及附屬ノ地所建物
抵當賣買其他寶物古文書等財産ニ關スル諸願ハ寺院ハ本
署管長ノ審査ヲ付シ可差出此旨布達候事

甲第百十五號 十一月一日

十一月一日

本年當廳甲第六拾貳號布達醫師取締規則第十四條及第一
號書式中左之通改正候條此旨布達候事

第十四條 廢業又ハ死亡シタルハ前條規則第十條ニ據

ル本人又ハ遺族親戚等ハ七日以内ニ届出免狀返納スル

事

甲第百十六號 十一月一日

甲第百十七號 十一月一日

甲第百十七號 十一月一日

甲第百十八號 十一月一日

明治十四年當廳甲第廿五號布達地方病報告心得第二條ニ
左ノ登項追加候此旨布達候事

脚氣患者報告書ニ未婚既婚ニ區別シ記載スル事

甲第百十八號 十一月一日

明治十四年十一月一日

第十二條ノ次第十三條左ノ通ヲ挿入シ舊第十三條第十四條

ノ順次繰下第十五條左ノ通改正候條此旨布達候事

第十三條 第三條第十一條ニ依リ入院セル者ハ其入院中

ニ藥品及治療用品ヲ除ク外食料被服等一切自辨スル

十七年

第十五條 前條取締人ハ檢査ノ當日驅煤院又ハ檢徹所へ出頭シ諸事不都合ナキ様取締ヲ爲シ且第十三條食料被服等支辨係出頭シ負擔整理スヘシ

甲 第一百廿九號 十一月三日

一 現役輜重輸卒在郷中及ヒ補充員并第一豫備徵員服役中候者身上異動届出方左之通相定候旨其筋ヨリ通達有之候條此旨布達候事

一 現役輜重輸卒在郷中身上ノ異動生スルハ徵兵事務係例第九十六條ニ依リ届出ヘシ

但し例符ノ訂正ヲ要スルハ本文届書ニ相添ヘ差出スヘシ

一 補充員及第二豫備員身上異動生スルハ徵兵事務係

例第九十六條及ヒ第九十九條ノ届出ヲナスル例符ノ訂正ヲ要スル者ハ該届書ニ添ヘ差出スヘシ

甲 第一百三十號 十一月三日

今般備府下共有山林保護例別紙之通相定候條此旨布達候事

(別紙)

共有山林保護例

第一條 共有山林(町村又ハ一部落ノ)處在ノ町村ハ協議ノ上山林保護ニ必要ナル取締規約ヲ定メ當廳ノ認可ヲ得

又之ヲ施行スヘシ

第三條 共有山林處在ノ町村ハ山林保護係(勸業委員アル)町村ニハ之

十七年

五百四十九

兼務セシムル要ス又ハ山林監守人ヲ撰定シ取締ヲ爲スヘシ

第三條 山林保護係又ハ監守人等ヲ撰定セハ必ス其人名及心得書ヲ當廳ヘ報告スヘシ

第四條 共有山林ヲ伐採セント欲スルハ着手以前必ス山林保護係又ハ監守人ヘ通知スヘシ

第五條 伐木ハ可成輪伐ヲ爲スヘシ樺樹ヲ濫リニ伐採スヘカラス

第六條 伐木ノ年度ハ豫シメ之ヲ定メ置クヘシ但愛護シヨメ洗伐スル分ハ此限ニ非ス

第七條 移植セシ杉檜林等ヲ伐採スルキハ該地ニ適スル苗樹二倍以上ノ員數ヲ移植スヘシ

但苗樹ノ種類ハ可成杉檜松栲栳ノ類ヲ撰ムヘシ

第八條 自然生ノ松檜檜栗等ノ山林ヲ伐採スル際ハ勉メテ其内至良ノ種樹ヲ撰ミ殘置クヘシ

第九條 共有ノ草刈場及秣場ハ毎年其町村ニ於テ豫メ需用スル草量ヲ算定シ草刈場ト林區ト混同セサル様境界ヲ定メ置クヘシ

第十條 共有柴草刈取場ヲ以テ其儘立林ト爲スモ植付セサル場合ニ於テハ差向キ鎌止メヲナシ成長セシメ豫メ

洗伐等ノ方法ヲ設ケ置クヘシ

第十壹條 共有草刈場ナルモ水源涵養土砂扞止風潮除ケ積雪止魚附場ノ如キケ處ハ可成速ニ取調鎌止ヲ爲シ若シハ苗樹ヲ植付保護ヲ加フヘシ

第十貳條 前條ノケ處ニ於テ伐木セント欲スルキハ前以

十七年

山林保護係又ハ監守人ニ於テ檢査ノ上當廳ノ許可ヲ受ケ之ヲ伐採スヘシ

第拾三條 共有山野ニ火入セソト欲スル者ハ前以テ山林保護係又ハ監守人ヘ申出テ其承諾ヲ得テ火入スヘシ

第拾四條 火入ノ際ハ豫メ防火線ヲ設ケ置クヘシ

但防火線ハ少シモ巾貳間以上ノ柴草ヲ刈取リ置クヲ要ス

第拾五條 火入中他ヘ延燒セサル様注意シ火氣ノ消盡スルニ至ル迄必ス附添フヘシ

第拾六條 火入ハ晴天ニシテ風ナキ靜穩ノ日ヲ撰ミ着手スルニ當リ若官林ニ接續スルケ處ハ兼テ達シテ規則ニ從ヒ前以テ官林監守人ヘモ必ク報告スヘシ

甲第百廿一號 十一月廿二日

明治十二年四月當廳番外第拾號達貸與牛規則相廢候條此旨布達候事

甲第百廿二號 十一月廿四日

今般府立官廳院諸規則別冊ノ通改正施行候條此旨布達候事

但別冊ハ戶長役場ヘ下付候條參觀スヘシ

本院ハ官廳ニ收養スル處ニシテ其教科ヲ專修科普通科ノ二科トシ官生ニハ二種ノ專修科ヲ置キ補助學術同工藝ノ二部ヲ數種ニ分テ啞生ニハ專修科ヲ學術工藝ノ二部ニ大別シ部中ニ數種ノ專修科ヲ置キ各其補助科ヲ設ケ尙官ノ

十七年

四種第一胎内ヨリ第三中年毀傷又ハ第二胎内ヨリ不注意ヨリ
 明チ辨スルモシク聞ノ五種第一胎内ヨリ不注意ヨリ
 事ヲ識認シテ其種類ト性質ニ應ジ適當ノ教ヲ施シ先ツ普
 通科ヲ授ケ修業中其性質ノ鋭鈍學業ノ進否ヲ計リ本院ノ
 見込ト本人ノ志望トニ據リ學ニ工ニ恰當ノ專脩科ヲ修メ
 シメ以テ食力益世ノ基礎ヲ附與スルヲ以テ目的トシ常人
 上實際ノ用ヲ缺カス營生上ニ於テ不便ナカクシメテ
 期スルニ在リ
 京都府盲啞院諸規則
 學科課程
 第一條 盲生啞生ハ各學科ヲ區分シ普通科專脩科ノ二科

ニ分ツ

- 第二條 盲生專脩科ヲ置キ補助科ヲ學術工藝ノ二部トシ
 其部中ヲ數科ニ分カテ啞生專脩科ヲ學術工藝ノ二部ニ
 大別シ部中ニ數科ノ專脩科ヲ置キ各其補助科ヲ設ケ以
 テ專脩セシムルモノトス
- 第三條 修業年限ハ普通科六ケ年專脩科五ケ年トシ各一
 ケ年ヲ以テ一學期トス
- 第四條 盲生普通科ハ脩身讀書習字算術地理歴史實物指
 教博物推知法物理裁縫体操唱歌トス
- 第五條 啞生普通科ハ脩身發音讀書習字算術地理歴史圖
 畫實物指教博物々理裁縫体操トス
- 第六條 盲生專脩科ハ音曲按絨術ノ二科トス其補助科學

十七年

術部第一科ハ國學語學和文歌學トシ第二科ハ心學和漢文歴史トシ第三科ハ歴史和漢文算術詩學トシ第四科音曲第五科按鐵術ノ如キハ音曲ヲ專脩シテ按鐵術ヲ補助トシ按鐵術ヲ專脩シテ音曲ヲ補助トスルモノ、爲ニス

第七條 官生補助科工藝部第一部ハ紙摺工トシ第二科ハ藤工トス
第八條 嚙生專脩科學術部第一科ハ本邦畫ヲ專脩科トシ筆談和漢文歴史書法ヲ補助科トス第二科ハ西洋畫ヲ專脩トシ筆談和漢文歴史書法ヲ補助科トス第三科ハ書法ヲ專脩科トシ筆談和漢文歴史本邦畫ヲ補助科トス
第九條 嚙生工藝部第一科ハ彫鐫ヲ專脩科トシ本邦畫書法ヲ補助科トス第二科ハ打物小細工ヲ專脩科トシ本邦

畫ヲ補助科トス第三科ハ時繪ヲ專脩科トシ本邦畫書法ヲ補助科トス第四科ハ唐木指物ヲ專脩科トシ彫物書法本邦畫ヲ補助科トス第五科ハ和木指物ヲ專脩科トシ彫物西洋畫ヲ補助科トス第六科ハ裁縫ヲ專脩科トシ押繪本邦畫ヲ補助科トス第七科ハ刺繡ヲ專脩科トシ本邦畫ヲ補助科トス第八科ハ禽獸絲細工ヲ專脩科トシ西洋畫ヲ補助科トス

第十條 四月一日ヨリ三月卅一日ニ至ルヲ一學期トス
第十一條 正課ハ普通科及專脩科中學術部ハ一週三十時
即一日トシ午前第九時ニ始ル午後第三時ニ終ル但六月十七年

七月九月中ハ午前第七時ニ始リ正午十二時ニ終ル同工
藝部ハ一週四十八時一日ト午前第八時ニ始リ午後
第五時ニ終ル但六月七月九月中ハ午前第七時ヨリ始
リ午後四時ニ終ル

第十二條 盲生ニハ毎土曜日午後第一時ヨリ二時迄脩身
講談ヲ聽カシメ第二時ヨリ三時迄ヲ以テ各其專脩科ヲ
復習セシム

第十三條 盲生專脩科并補助科ハ生徒及父兄ノ志望ト本
院ノ見込ニヨリ之ヲ教授ス
第十四條 盲生專脩科音曲ハ唱歌三絃及琴ノ三項ヲ除ク
ノ外ハ生徒ノ志望ト本院ノ見込ニ據リ一項若クハ數項
ヲ摘授スルモノトス

第十五條 盲生各其專脩學科ノ外ハ尙時間ヲ斟酌シ琵琶
尺八木琴月琴及歌學等總テ各科中各項ノ一二ヲ摘脩セ

第十六條 盲生補助學術部中第一第二第三科ニ於テ若モ
其科中ノ一二項ヲ缺キ脩メノコトヲ願フモノハ本院ノ
見込ニヨリ之ヲ許ス

第十七條 盲生ノ中音樂ニ鈍ク且文學ヲ脩ルノ力能ハ
サルモノハ限リ變則生トシテ按摩手術ノミヲ授ケ手術
ニ由テ入身内外部ノ名稱ヲ設キ示スモノトス

第十八條 貸費生ニ限リ專脩科并補助學術部ヲ脩ムル時
間外ハ必補助工藝部ノ一科ヲ脩メムルモノトス
第十九條 盲生普通科休憩時間中遊戯ニ換ヘ又ハ正課時

間外ニ於テ他日專脩科及工藝ヲ脩ムルノ楷梯ヲラシメ
 爲メ木偶等ヲ以テ人身外部ノ名稱ヲ問答シ或ハ教員
 ノ見込ニヨリ按摩手術ノ楷梯ヲ授ケ又ハ太元結紙撚糸
 物籐金線等ヲ以テ網ノ如キモノヲ組ニ籠ノ類ヲ編マシ
 ヲ漸々粗ヨリ密ニ入ラシメ併セテ竹籬及玉籬等ヲ作ラ
 第二十条 滿十五年以上ノ盲啞ニシテ自費生ニ限リ志望
 ニ據リ仮令各科中ノ一項ヲリテ專脩セシムルコトアルハ
 第廿一條 啞生ニハ毎土曜日午後第一時ヨリ二時迄脩身
 職ノ事ヲ解示シ第二時ヨリ三時迄ヲ以テ志願ニ據リ
 生花及茶道等ノ大要ヲ授ク

第廿二條 啞生專脩科ハ生徒及父兄ノ志望ニ本院ノ見込
 第廿三條 啞生學術部第二科三年期以上ノ專脩科ハ本院
 第廿四條 啞生學術部專脩ノ者ニシテ補助科ヲ缺キ工藝
 專脩科ヲ補助トシ又工藝部專脩ノ者ニシテ時間ヲ斟酌
 シ筆談作文及歴史等ヲ兼脩セシムコトヲ願フモノハ本院ノ
 見込ニヨリ之ヲ教授ス
 第廿五條 啞生專脩各科其補助科中ノ項數ヲ缺キ脩メシ
 第廿六條 啞生專脩科工藝部第六第七第八科ハ主トシテ
 女生ニ授クルモノトス

第廿七條 嚙生專修科學術部第二科ヲ修ムルモノハ正課
時間ヲ斟酌シテ幾何代數ノ初歩ヲ學ハシム

第廿八條 嚙生專修科工藝部第二第四第五科ヲ修ムルモノハ時々實器ヲ示シ之レカ尺寸ノ目分量ヲナサシメ以テ其當否ヲ統ハシム

第廿九條 嚙生專修科學術部工藝部トモ畫學ヲ修ムルモノハ時々砂石小樹木及堂塔樓門亭廬橋梁等ノ摸型品ヲ真ニ凡見込三尺巾三尺ノ長方盤上又ハ平地ニ於テ藥山ヲ寫サシメ以テ其雅致ヲ統ハシム

第三十條 嚙生普通科休憩時間中遊戯ニ換ヘ又ハ正課時間外ニ於テ他日工藝ヲ修ムルノ楷梯ヲラシメシメテ爲メ家職繪解圖畫產物生育方圖書西洋諸發明家ノ圖書其他

博シ玉器ノ事ヲ圖シ以テ之レヲ示シ就中接近ナル工藝器具ノ名稱ト其用法ノ概略ヲ授ケ尙幼稚園恩物中工藝ノ楷梯トナルヘキモノヲ選拔シ斟酌増減稍高尙ニシテ之ヲ授ケ又ハ晒帳ト銅篋等ヲ與ヘ器具及動植物ノ摸型ヲ示シテ平面彫高彫實體形ヲナサシメ女ニハ諸組系物及刺子繻物ヲナサシメ又ハ絹紙ヲ以テ造花及花簪ノ類ヲ作ラシム

第三十一條 受業中他生ヲ摸範トナルヘキ所業アルモノハ仮シニ賞契ヲ與ヘ置キ月末之レヲ物品ニ交換ス

第三十二條 年中休業左ノ如シ

孝明天皇祭

二月三十日

紀元節

二月十一日

十七年

春季皇靈祭

春分日

神武天皇祭

四月三日

神代神祭

五月十八日

神嘗祭

十月十七日

秋季皇靈祭

秋分日

天長節

十一月三日

新嘗祭

十一月廿三日

日曜日

十一月廿三日

夏期

八月

冬期

十二月廿五日

定期及卒業試験以後三日間

翌年一月七日

但臨時休業ハ其時々揭示スヘシ

遅参及欠課

第三十三條

始業時間ニ遅参スルモノハ其旨ヲ監事ニ届出ツヘシ

第三十四條

通學生ハ本院出入ノ時刻ヲ記シタル昇院簿ヲ與ヘ父兄ヨリテ遅速ヲ知ラシムヘシ

第三十五條

通學生ノ父兄ヘハ豫テ缺席簿ヲ與ヘ置キ若

事故アリテ三日以内昇院シ難キ者ハ該簿ニ其日附ノミ

ヲ記載捺印シテ之レヲ差出スヘシ四日以上缺席スルモ

ノハ日數ヲ豫定シ事由ヲ記載シタル届書ヲ差出スヘシ

且入舍生ニシテ事故アリテ欠席スルモノハ舍長ヲ經テ

届出スヘシ

試験及等級進退學業證書

七年

第三十六條 試驗ヲ分ツテ臨時定期卒業ノ三種トス

第三十七條 臨時試驗ハ一學期中凡ソ三回トシ生徒ノ優劣ヲ判シ席順ヲ定ム

第三十八條 定期試験ハ學期ノ終リ即三月ニ於テ之ヲ行ヒ其學期内ニ修學セシ所ノ學力ヲ試驗シ其級ノ進止ヲ定ム

第三十九條 試驗ニ於テ其成績ニヨリ及第落第ヲ判スル

第四十條 卒業試験ハ普通科專修科トモ最後學期ノ終リニ於テ之ヲ行ヒ更ニ最前ヨリ經歷セシ學科ノ要所ヲ

試ニ卒業ノ當否ヲ判定ス

第四十一條 試驗ノ當日ハ生徒ノ父兄親戚及有志者ノ參觀ヲ許ス

第四十二條 定期試験ニ合格セシ者ニハ普通科ハ書式第一號專修科ハ書式第二號ヲ附與ス

第四十三條 卒業試験ニ合格セシ者ニハ普通科ハ書式第三號專修科ハ書式第四號ヲ附與ス

第四十四條 三試験トモニ其成績ノ優劣ニ應リ相當ノ賞品ヲ交付ス

第四十五條 入學及退學ノ期日ヲ定メス休業日ヲ除クノ外ハ之ヲ許ス

第四十六條 入學セント欲スルモノハ既痘濟ニシテ滿六
年以上滿三十年以下タルヘシ

但特別志願ノ者ニ限リ滿四十年マテ之レヲ許ス

第四十七條 文部省直轄官立學校學生生徒及府縣公立學
校生徒ニシテ不都合ノ所爲アリテ退學ノ處分ヲ受ケニ

般ノ學校ヘ入學禁止ス者ハ本院ヘ入學ヲ許サス

第四十八條 入學セント欲スル者ハ上下京區中ニ一家計
ヲ立ル者ヲ以テ保証人トシ其生徒在籍組内學務委員與

印ノ願書書式第五號ヲ差出スヘシ管外ノ者ハ尙其本管轄内
郡區役所ノ添書ヲ附スヘシ

但上下京區居住ノ者ニ限リ啞生滿十年以下盲生滿十
三年以下ニシテ其住所本院ヘ隔離シ且ツ送迎人ナキ

向ハ入車ヲ以テ送迎セシムヘキニヨリ願書面ニ書式ノ
但書ヲ加フヘシ自費ヲ以テ組合乘車ヲ請

第四十九條 入學ノ許可ヲ得タルモノハ其保証人在籍組
内戸長與印ノ証書書式第六號ヲ指出スヘシ

第五十條 保証人若シ宿所ヲ轉シ或ハ印章ヲ改ムル等ノ
コスラハ速ニ届出ヘシ

第五十一條 入學ヲ許シタル上ハ其父兄親戚ノ者ニ對シ
本則ノ大要ヲ讀知シ生徒心得ノ如キハ盲生ニハ之レヲ

聽カシメ啞生ニハ手勢ニテ其義ヲ解示シ其細目ニ至リ
テ漸々教授中ニ於テ之レヲ示ス

第五十二條 專修科ヲ修メントスル者ハ普通科卒業ノ者
若シハ之レニ準スル學力ヲ有スルモノタルヘシ

第五十三條 前條ノ如シ定ムト雖モ赤貧ノ者及滿十年以
上ニシテ入學セシ者ニ限リ志願ト本院ノ見込ニヨリ普
通科三年ノ學科卒業ノ上ハ直ニ專修科ヲ授クルコトアル
ヘシ

第五十四條 赤貧滿十二年以上ノ者及滿十四年以上ニシ
テ入學願出ル者ニ限リ志願ニ據リ直ニ專修科ヲ授クル
コトアルヘシ

第五十五條 普通科脩業中ト雖モ滿十五年ニ至ルモノ及
赤貧ニシテ事實止テ得サル者ニ限リ本院ノ見込ト志願
ニヨリ普通學科ヲ缺キ專修科ヲ兼修セシムルカ又ハ直
ニ專修科ニ入ラシムルコトアルヘシ

第五十六條 管内ノ者ニシテ貸費志願ノ向ハ貸費規則ニ
據リ書式第七號ヲ差出スヘシ

第五十七條 脩業年限中ト雖モ他生ノ妨害トナルヘキ所
爲アルカ又ハ將來成業ノ見込ニ乏シキモノハ謹慎休業
説諭退學等ノ處分ヲルコトアルヘシ

第五十八條 本院規則取締上不都合ノ所爲アリテ退學セ
シタル者ノ内其情狀ニ因リ文部省直轄官立及公立私
立ノ學校ニ入學禁止ノ處分ヲ要スルモノハ其筋ニ具申
スヘシ

第五十九條 中途退學ヲ許サズト雖モ自費生ニ限リ退學
セシトアルモノハ其事由ヲ記シ保証人捺印ノ願書ヲ差
出スヘシ

第六十條 專修科卒業後在院修學セント欲スルモノハ志願ニ據リ之レヲ許ス此場合ニ於テハ勿論工技ニ應ジ相當ノ日給ヲ與フルモノトス

第六十一條 專修科全學期ヲ卒業フルモ猶技術其獨立ノ力ニ乏シキモノハ命ジテ院ニ止ムルコトアルヘシ

第六十二條 書籍及器械貸附ニ關シテ欲スルモノハ受持教員ニ之レヲ告ジシメテ教員ハ貸附簿ニ其品名及借用人ノ姓名ヲ記載捺印ノ上書器掛ヨリ之レヲ領取シ本人ニ貸附スヘシ

第六十三條 借用ノ書器ハ之レヲ轉貸スルコトヲ禁ス

第六十四條 借用ノ書器紛失破損汚染等ヲナストハ時宜

第六十五條 借用ノ書器ハ定期試験ノ後悉皆還納スヘシ

第六十六條 受業料及賄料ハ管外ノ者ニ限リ毎月金三拾錢ヲ納メシム

但郷閭隣保有志者ノ助力ニヨリ入學願出ル向ハ詮議ノ上受業料ヲ免スルコトアルヘシ

第六十七條 受業料又ハ賄料ノ精算ハ三ヶ月ヲ超過スルコトヲ許サズ

但受業料ハ全月欠課ノモノハ之レヲ納ムルニ及ハス

第六十八條 參觀規程ヲ乞フ者ハ名刺ヲ差出スヘシ

但本府諸課ノ添書アルモノハ此限ニアラス

第六十九條 參觀人ハ一時ニ五人ニ過シヘカラスト雖モ

教場ノ都合ニヨリ臨時ノ取計アルヘシ

第七十條 職員教員ノ許可ヲ得スシテ自ラ生徒ニ問答シ

又ハ陳列ノ諸器械ニ手ヲ觸レ運用スル等ノコトヲ禁ス

第七十一條 教場ニ於テ喫烟談話ヲ禁ス

生徒心得

第七十二條 凡ソ生徒ハ學業ヲ勉勵シ校則ヲ遵守スルハ

勿論言語又ハ品行ヲ慎ムヘシ

第七十三條 獨歩通學生ニシテ出院簿ヲ携ヘナカラザリ

ニ遊行スヘカラス

第七十四條 啞生訴フルコトアルハ教員及看護人ニ向ヒ手

ヲ舉グヘシ妄リニ衣服ヲ擧グヘカラス

第七十五條 院内ノ障害トナルヘキ事ヲ除クノ外妄リニ

自己ニ關セサルノ訴ヲ爲スヘカラス

第七十六條 受業時間ノ外教場ロ入ルヘカラス

第七十七條 厠外ノ門外ヘ出ツヘカラス

第七十八條 溜所及院内ヲ奔走スヘカラス

第七十九條 他生ノ家ノ貧富職業ノ良否及衣服ノ美惡容

貌ノ醜美等ヲ稱ヘ或ハ之レヲ指點シテ辱カシムル等ノ

コトアルヘカラス

第八十條 行所ノ外貨幣及無用ノ玩弄物ヲ携フヘカラス

第八十一條 教員ノ許可ヲ經スシテ授業用具ヲ教場外ヘ

携出スヘカラス

十七年

但工學用品ヲ場外へ携出スルモノハ相當ノ處分ニ及

フコアルヘシ

第八十二條 届ナク諸物貸借スヘカラス

第八十三條 教授具ヲ毀損シ又ハ建物塀壁等ニ瑕ヲ付ケ

或ハ樂書スヘカラス

第八十四條 院内ノ樹木ヲ伐折シ又ハ土壘ヲ築登ルヘカ

ラス

第八十五條 瓦石ヲ抛擲シ土砂ノ類ヲ散布スヘカラス

第八十六條 故ヲニ他生ノ携物ヲ變置シ或ハ妄リニ他生

ヲ罵詈訾スル等ノコアルヘカラス

第八十七條 爭鬭又ハ毆打スヘカラス

第八十八條 遊歩中盲啞男女ノ區別ヲ正フ一荷モ設置場

ノ外ニ於テ遊歩スヘカラス

第八十九條 故ナキニ場中ヲ徘徊シ他人ノ執業ヲ妨クヘ

カラス

第九十條 年齢滿十五年以上ノ者ニ非サレハ喫烟ヲ許サ

ズ

第九十一條 在學年限中事故ヲ唱ヘテ退學シ他ノ雇入ト

スル等ノコヲ禁ス

第九十二條 送迎車順廻ノ刻限ニ先テ受業用具其外提携

物等遺漏ナク整理置キ車夫ヲシテ埃ヲシムヘカラス

送迎車ヲ用フ

第九十三條 車中ニ在テハ尤靜穩ナルヘシ妄リニ言語動

作スルヘカラス

第九十四條 生徒送迎車夫途中ニ於テ無情ノ所行アルカ
又ハ聊アリシ金品等ヲ請フ等ノコトアラハ直ニ届出ツ

寄宿舎規則

第九十五條 寄宿生ハ此舎則ニ遵ヒ會長ヲ諭旨ヲ守リ看
護人ノ言ニ従フベシ

第九十六條 舎中ニ於テハ殊ニ男女ノ區別ヲ正スルベシ仮
令遊歩中ヨリハ混淆シ又ハ同行スルヲ禁ス

第九十七條 起臥及喫飯沐浴等ノ時間ハ時々揭示スルベシ

第九十八條 晨起ノ報アレハ直ニ衣帶ヲ正シ盥嗽シ室内
ヲ洒掃スルベシ

第九十九條 就寢ノ報アレハ直ニ諸器ヲ収束シテ褥ニ入

第十條 舎中男女並別ニ各看護人ヲ置キ晝夜各舎ヲ看護

第十條 舎門出入ハ朝食後ヨリ晚餐時間十分前マデ

第十條 冬夏休業ノ外ハ外宿ヲ許サス若シ事故疾病

ニシテ已ム事得ズ下宿歸郷等ノ詳欲スル者ハ日數ヲ豫定

第十條 一月一回ヲ、醫師等ヲ診視セシメ病ヲ

第十條 傳染病又ハ重病ニ罹ル者ハ病院ニ入ラシムル

第五百五條 毎月第一日曜日ヲ以男生ノ爲メ理髮者ヲ援ク
 但女生徒ハ自ラ結鬘ナシ難キモノハ日曜日并
 土曜日放課後ヲ以テ看護人ノ助手ヲ乞ヒ結鬘スヘシ
 第五百六條 日課受業用具ノ外荷物又ハ小包ニ至ルマテ舍
 門出入ノ際ハ必舍長ノ點檢ヲ受クヘシ
 第五百七條 學業工業トモ起業ノ報アレンハ速ニ用具ヲ携帶
 シ敷場ニ出ツルニ遲刻アルヘカラス
 第五百八條 身体衣服ヲ潔クシ書籍什器ヲ亂スヘカラス
 第五百九條 各舍主妄リニ集會シ飯令學藝上ノ事ヲリテ過
 激ノ舉動アルヘカラス
 第六十條 他人ノ勤學及ヒ安眠ヲ妨クルコト爲スヘカラス
 第六十一條 舍中要用品ノ外持參スルヲ許サス貨幣ハ必

ス包ノ儘舍長ニ預ケ置ヘシ
 第六十二條 舍中ハ勿論近傍ニシテ若シ非常ノコトアリ
 之レヲ急報スト雖モ周章狼狽妄リニ舍室ヲ出ツヘカラ
 ス必ス係員及看護人ノ指揮ヲ待ツヘシ
 第六十三條 舍中ニ於テ猥リニ飲食ヲスヘカラス
 院守心得
 第六十四條 院守ハ專ラ院内ニ於テ火災盜難等リ忠告
 豫防ニ注意ハ勿論凡テ院内ヲ清潔ニシ且ツ惡信ヲ
 以テ生員ニ接スルコトヲ要ス
 第六十五條 院守ハ凡テ來人ノ取次ヲ兼務スヘシ若シ參
 觀人ニシテ名刺ヲ持テ參觀人名録ヲ出シテ姓名ヲ
 記載セシメ監事ニ届出スルコトヲ要ス

但本府諸課ノ添番アルモノハ此限ニアラス

第一百十六條 車夫送迎届山タルルハ直ニ送迎簿ニ檢印
乗組缺員ノ有無ヲ檢シ若シ缺席ノ者アラハ缺席簿ヲ
受取リ事務所ニ差出ヘシ

第一百十七條 會長ハ専ラ火災盜難等ニ忠告ヲ豫防シ官廳
男女以區別ヲ嚴正ニシ舍中ヲ清潔ナラシメ衛生ニ注意
スルハ勿論生徒ヲ監シ看護人ヲ督シ生員ヲシテ定則ヲ
守ラシメ放課後復習等總テ勤學ヲ勸奨シ且ツ懇信ヲ以
テ生員ニ接スルニ要ス

第一百十八條 時々各舍ヲ巡視シ若シ學生ニ相當ノ事ヲ
爲スカ犯則シテ察セバ懇諭改良セシムヘシ數回
犯タモツアレハ其事由ヲ通知シ處分ヲ請フニ遲滯アル

ヘカラス

但鎖門時限ニ後レタル生徒アルキハ其翌日事務所ニ
申出ス

第一百十九條 諸所ニ於テ就課外出當病下宿等數部ノ名札
ヲ掲之レテ照シ日々勤惰簿及ヒ舍中日記ヲ記載スヘ

第一百二十條 入起業鳴柝ニ應シ各學科教場ニ入ルキハ監視
シテ整肅ヲシテ要スヘシ

第一百二十一條 晨起就寢時限共ニ先ツ看護人ヲシテ各舍
ニ報セシメ巡視シテ人員ヲ點檢シ事故ノ有無ヲ問フヘ

第十七年

第一百二十二條 毎日三回 鎖門前 本院宿直ノ者巡視ノ節ハ
就寢前

付添共ニ視察スヘシ
 第二百二十三條 一週間ニ一度臨時各舎ヲ細密ニ調査シ若シ其人ノ所有ニ非ルモノト認ムルガ又ハ其所有品ニ於テ若シ危害ノ虞アルモ速ニ届出ヘシ
 第二百二十四條 日課受業用具ノ外荷物又ハ小包ニ至ルマテ各舎門出入毎ニ調査シ一々品物出入簿ニ記載スヘシ貨幣ハ必ス金額ヲ正シ帳簿ニ記載ノ上預リ置クヘシ若シ金十圓以上ナレハ本院主計掛ニ托スルシ
 第二百五十五條 入舎生臨時急病アルモ直ニ宿直員ニ報シ指揮ヲ受クヘシ
 第二百二十六條 舎門開鎖ハ黎明黄昏ヲ以テ定限シ小使ヲシテ開鎖セシムヘシ

第二百二十七條 看護人心得ニテ
 主トシ生徒ノ進退ヲ看護シ弊習ヲ矯メ危害ヲ防キ看護ノ名ニ背カサルヲ要ス
 第二百二十八條 日々起業三十分前迄ニ出院シ盲啞中受持シ生徒ヲ看護シ放課後事務所ニ届ケ宿直ノ者ハ入舎ニ入ルニ非番ノ者ハ退院スヘシ
 第二百二十九條 生徒食堂ニ就クモ湯茶ヲ與ヘ食具ヲシテ錯亂ナクシラシメ舉止ヲシテ靜穩ナラシムルヲ要ス
 第二百三十條 生徒遊戯具ニ就クモハ各具設置ノ本旨ニ遵ヒ衛生ヲ慮リ智見ヲ開導セヨリ注意スヘシ
 第二百三十一條 遊歩場及溜所トモ專ラ生徒心得ノ條件ヲ

守ヲシノ其外生徒遊歩中荷クモ危險ノ狀アルヲ見ルル
ハ直ニ之ヲ制止スルニシテ若シ看護ノ怠リヨリ生シタル
過失ハ其責全ク看護人ニ在ルニシ然レト雖モ之ヲ制止
止スルニ必ス過嚴ナルヘカラス生員ニシテ其制止ヲ用
ヒス或ハ他人ノ妨害ヲ醸スモノアレハ速カニ教員又ハ
事務所ニ届出ヘシ

第三百三十二條 盲啞生徒ノ父兄親戚ヨリ贈物ヲ受ケ依怙
ノ舉動ハ勿論各生ニ對スルニ貧富ノ別アルヘカラス
第三百三十三條 時々各舎ヲ巡視シ犯則ノ者アレハ舎長ニ
申出ヘシ 以下寄宿舎看護人ニ係ル
第三百三十四條 晨起就寢ハ定時各舎ニ報知スヘシ
第三百三十五條 舎中ノ洒掃ニ注意スヘシ若シ舎中不潔ナ

ルハ看護者モ其責ニ任ス
第三百三十六條 鎖門時限ニ歸舎セサル生徒アレハ直ニ
舎長ニ報スヘシ

第三百三十七條 起業報刻十分前迄ニ各生ヲシテ携帶具ヲ
整ヘシノ鳴柝ニ應シ盲啞男女ノ區別順序ヲ立テ各學科
教場ニ入ラシムベシ

第三百三十八條 雨日ハ傘履等ニ注意シ盲生ニハ特ニ院中
往來ノ看護ニ怠ルヘカラス
第三百三十九條 生徒若シ病弱罹ルルハ特ニ懇切ニ看護シ
藥餌服用時限等ノ注意ヲ怠ルヘカラス

送迎車夫心得

第四百四十條 送迎車夫ハ受持シ盲啞生ヲ起業十分時以前

迎へ來ルヘシ送車モ亦放課五分前ヨリ遅カルヘカラス

第一百四十一條 送迎車既ニ生員ヲ迎へ至レハ速ニ係リノ者へ届出ヘシ若シ乗組生員ニシテ休業ノ者アラハ該家ヨリ缺席簿ヲ取次キ差出シ送車ノ時又其簿ヲ受取リテ還ルヘシ

第一百四十二條 送迎ノ途上懇切ヲ盡シ決シテ不慈無情ノ待遇アルヘカラス

第一百四十三條 疾病事故ヨリ代理人ヲ出スニ精々人物ヲ撰ビ其事由ヲ陳述セシムヘシ尤五日以上ノ代理車長夫ハ別ニ區組町姓名ヲ記シ届出ヘシ

第一百四十四條 啞盲生徒ノ父兄親戚ヨリ音物ヲ受ケ依怙

シ舉動アルヘカラス若シ領受スルモハ必ス糺シテ免サ

第一百四十五條 貸費生ヲ分ツテ三等トナス左ノ如シ

第一等貸費生一ヶ月金五拾錢以上壹圓五拾錢未滿ヲ貸與ス

第二等貸費生一ヶ月金壹圓五拾錢以上貳圓五拾錢未滿ヲ貸與ス

第三等貸費生一ヶ月金貳圓五拾錢以上三圓五拾錢未滿ヲ貸與ス

但不動産雇入人共ニアルモハ許サス

但兩親健全不動産アルカ又ハ雇入人アルモノハ許サス

貸與ノ... 但赤貧無告者ニ非サレハ許サス

右貸與額ニ尤モ物價ノ高下ニヨリ各等定額内ヲ斟酌シ
其金額ニ依テ一休スヘシ(仮令ハ一等壹圓二等貳圓三等三圓
トナシ)

第百四十六條 管内ノ入舎生及通學生モ將來成業ノ見
込アルモノニ限リ出願ノ者ハ實際取組ノ上貸與スヘシ

第百四十七條 貸費生ハ半途退院ヲ許サレバ仮令執業年期
超過スモ貸費償還ナシニ非サレハ許サス

第百四十八條 貸費生ノ内盲生專修科ヲ修ムル者ノ如キ
成業止ニ非サレハ其貸費償却ナシ難キ者ハ詮議ノ上滿

五十ヶ月ヨリ少カラス百ヶ月ヨリ多カラル割合ヲ以
テ卒業ノ上相當ノ條約ヲ立納資セシムルモノトス
但補助工部ヲ兼修セシメ其工料ヲ以テ可成丈ケ貸

第百四十九條 貸費ハ歸省又ハ病氣事故ニヨリ下宿ニ出
ルモノハ貸附ヲ止ム

但十六日以後ニ下宿スルモノハ半額ヲ貸與スルモノ
トス

第百五十條 疾病ニ罹リ在舎療養スルモノ及本院ヨリ命
スル所ノ醫師ノ診断ニ由リ下宿或ハ病院ニ入ラシムル
者ハ貸費ス若シ藥餌費等自辨スル能ハサル者ハ詮議ノ
上貸附スルコトアルヘシニヶ月ヲ經テ痊サルハ臨機處

十七年

分メ〜

第百五十一條 管外自費生ノ諸費ヲ取換フルコトアリト雖
 毎三ヶ月ヲ以テ必ス精算ナサシムヘシ

第百五十二條 貸費願出ノ際醫員ヲシテ試験ヲ遂ケ麻弱
 又ハ別ニ痼疾アリテ將來成業ノ見込ナキモノハ許サス

第百五十三條 工務部各科修業中年月ノ淺深ニ拘ハラズ
 教師ノ見込ニヨリ詮議ノ上工料トシテ左ノ等數ニ分チ
 日給ヲ與ヘ貸費生ニハ償却ノ一端ニ供ヘシムルコトアル

十等工	日給金壹錢
九等工	同 貳錢
八等工	同 三錢

七等工	同 四錢
六等工	同 五錢
五等工	同 七錢
四等工	同 十錢
三等工	同 拾五錢
二等工	同 廿錢
一等工	同 廿五錢以上

書式 第一號 第二號

十七年

(朱印) 院盲
 姓 年名 年齡

(朱印) 院盲
 姓 年名 年齡

五百九十三

普通科第何級卒業候事

年號月日

京都府盲啞院長

印

第三號

族

姓

年名
齡

(朱印)
院盲啞
印

(盲生ニハ)
專脩科音曲并補助科何々
(同變則生ニハ)
按摩手 術科
(啞生ニハ)
專脩科 學術部 第何科
工藝部
第何年期卒業候事

年號月日

京都府盲啞院長

印

第四號

族

姓

年名
齡

(朱印)
院盲啞
印

普通科卒業候事

年號月日

京都府盲啞院長

印

第五號

願書式

本貫住所

族

(盲生ニハ)
專脩科音曲并補助科何々
(啞生ニハ)
專脩科 學術部 第何科
工藝部

卒業候事

年月日

京都府盲啞院長

印

十七年

五百九十五

前書何某在學中一切ノ事件ハ拙者引請可申候依テ保証如斯候也

住所族籍

保証人 何 某 印

前書保証人ハ當組ニ於テ一家計ヲ立ル者ニ相違無之候也

年 月 日

何 組 戶 長 印

第七號

貸費願

啞何某事何々ニ付何等貸費御聞濟相成度此段相願候也

住所族籍

願 人 何 某 印

保証人 何 某 印

保証人ハ必ス在學中引受人ヲ以テ之レニ充ツヘシ

院 長 宛

前書之通相違無之候也

年 月 日

何 組 戶 長 印

甲第百廿三號 十一月廿四日

開業醫師ニ於テ徵毒患者ヲ診察候節ハ別紙表式ノ通調製每半年ニ區分シ一七兩月十日限郡區役所ヲ經テ可届出此旨布達候事

明治 年 自 十一月 至 十二月 徵毒患者表

郡區名	種別	第一期徵毒	第二期徵毒	第三期徵毒
	男女			

十七年

十七年

竹野郡		熊野郡		中郡		加佐郡		與謝郡		天田郡		向鹿郡		船井郡		北桑田郡		南桑田郡	
女	男	女	男	女	男	女	男	女	男	女	男	女	男	女	男	女	男	女	男

六百一

相樂郡		久世郡		綴喜郡		宇治郡		乙訓郡		紀伊郡		葛野郡		愛宕郡		下京區		上京區	
女	男	女	男	女	男	女	男	女	男	女	男	女	男	女	男	女	男	女	男

六百

他府縣管内	計	
	女	男
合		
計		
合		
女		
男		

醫師 郡區町村番戶

某

本表ニ載スヘキ患者ハ初診ノ者ニ限リ再診患者ハ記入セサルヘシト雖モ一旦治癒シ再發セシ者ハ初診患者ト看做シ記入ス可シ○第一期微毒トハ軟性硬性下疳及便毒ヲ云フ○第二期微毒トハ皮膚病水脈腺腫粘膜炎ヲ云フ○第三期微毒トハ骨膜病骨質病内臟梅毒ヲ云フ○併發若クハ續發例ヘハ硬性下疳ニ皮膚病ヲ併發シ又ハ硬性下疳ヲ患ヒ續テ粘膜炎ヲ發スルモハ初發ノ病ヲ黒字ニテ記入シ其併

發ニ係ル皮膚病及續發ニ係ル粘膜炎ハ朱字ニテ記入ス可シ

甲第百廿四號十一月廿四日

小學督業設置規則別紙之通相定候條此旨布達候事

(別紙)

小學督業設置規則

第一條 郡區小學校内部ノ改良等圖ラシカ爲メ小學督業ヲ置クヘキ事ヲ得其經費ハ區町村費ヲ以テ支辨スルモノトス

第二條 小學督業ニ在ルキ者ハ官立中學師範學科或ハ官立高等小學師範學科卒業證書若クハ本府小學高等科教員免許狀ヲ所持スルモノトス

十七年

第三條 小學督業ハ郡區長ノ上申ニ依リ府知事之ヲ任免

黜陟スルモノトス

第四條 小學督業ノ職名及月俸額ヲ定ムルハ左ノ如シ

職名 三等教諭

月俸 二十圓以上五十圓以下

第五條 小學督業ノ旅費及滞在日當等ハ郡區長ニ於テ一

郡區限リ見込ヲ立テ府知事ニ伺出ヘシ

第六條 小學督業ハ左ノ各項ニ就キ督屬開導若クハ規正

スルヲ職務ノ要領トシ郡區長ノ指揮ニ依リ部内小學校

ヲ巡視スルモノトス

一 教授之事

一 學校管理之事

一 教員ノ能否勤惰並品行之事

一 生徒學業進否並行狀之事

一 教授用圖書器械並標本之事

一 學校衛生之事

第七條 小學督業ハ部内教育上ニ就キ意見アルモノハ之ヲ

其郡區長ニ具申スヘシ

第八條 小學督業ハ小學校大中試檢係ノ主幹トナリ其事

務ヲ處理スルモノトス

甲 第百廿五號 十一月五日 署

甲 第百廿六號 十一月五日 署

甲 第百廿七號 十一月五日 署

甲 第百廿八號 十一月五日 署

十七年

甲第百廿九號 十一月廿七日

客年十二月第四十五號公布西洋形船海員雇入雇止事務ハ左之浦役場ニ於テ取扱候條此旨沿海各郡ニ布達候事

加佐郡舞鶴北田邊町

場(即)戸長

與謝郡宮津魚屋町

場(即)戸長

竹野郡網野村

場(即)戸長

熊野郡久美濱村

場(即)戸長

甲第百三十號 十二月二日

本年二月甲第廿二號布達中學校教則大綱第五條左之通改正候條此旨布達候事

第五條 中學校ニ於テハ土地ノ情况ニ因リ某學科ヲ加除

或減修高等中學校ノ外若シテ高等中學校ヲ置カス普通

學文科普通理科設置又農業工業商業等ヲ專修科ニ置

甲第百三十一號 十二月四日

甲第百三十三號 十二月四日

甲第百三十三號 十二月四日

甲第百三十四號 十二月六日

本年三月甲第廿六號布達茶業組合條例第十條ヲ第十四條ニ改テ左ノ四ヶ條追加之義其筋ヨリ達有之候條此旨布達

十七年

候事

第十條 全國中便宜之地ニ中央茶業組合本部ヲ設ケ各地
 茶業組合取締所ノ氣脈ヲ聯通スヘシ
 第十一條 中央茶業組合本部ノ規約ハ農商務卿ノ認可ヲ
 受クヘシ
 第十二條 中央茶業組合本部ノ役員ハ各地茶業組合取締
 所ノ役員中ヨリ互選スヘシ
 第十三條 中央茶業組合本部ノ費用ハ各地茶業組合取締
 所役員之協議ヲ以テ之ヲ決定スヘシ
 甲第百三十五號 十二月十六日
 明治十四年甲第百二十三號布達第一類中改宗改式轉指屆
 事項自今刪除候條此旨布達候事

甲第百三十六號 十二月十七日 署
 甲第百三十七號 十二月十七日 署
 甲第百三十八號 十二月十七日
 本年六月當廳甲第五十六號布達自今廢止候條此旨布達候
 事
 甲第百三十九號 十二月廿二日
 明治十五年一月當廳甲第十一號布達與謝郡學區域并校數別
 表ノ通り改定候條此旨同郡一般ニ布達候事
 與謝郡

學區名	校數	聯合町村
本	校	外木京
		都街都
		測町道
		安松天
		原久保
		智町保
		波馬柳
		路場繩
		町先手
		波中島
		路町崎
		鴻吉京
		賀賀口
		町原町

十七年

第 五	第 四	第 三	第 貳	第 壹
本 校	本 校	本 校	本 校	本 校
四辻村 幾地村	三河内村 後野村 加悦町 算所村 加悦奥村 温江村	本 校 典謝村 瀧村 金屋村	分 校 田井村 島陰村 獅子村 矢原村	本 校 新宮村 小田宿野村 中 村 小寺村 上司町
				本 校 喜多村 小田村 今福村
				本 校 住吉町 新地 宮 池 師 谷 文 珠 村
				本 校 金屋町 小川町 白柏町 川向町 杉末町
				本 校 宮本町 魚屋町 東新濱
				本 校 皆原村 山中村 波路村 御子崎村 惣村
				本 校 京原村 有田村 田中村 宮崎村 惣村

六百十一

十七年

第 十	第 九	第 八	第 七	第 六
本 校	本 校	本 校	本 校	本 校
下世屋村 松尾村	本 校 日置村 成相寺村 内東谷	本 校 江尻村	本 校 國分村 小松村 溝尻村 中野村 大垣村	本 校 弓木村 岩瀧村 男山村
				本 校 須津村
				本 校 上山田村 下山田村
				本 校 石川村
				本 校 叻石村 香河村
				本 校 岩屋村

六百十一

第十一		第十二	
本校	東野村 上世屋村 木子村 駒倉村	本校	本庄上村 本庄宇治村 本庄濱村 野室村 長延村
本校	須川村 野中村	本校	畑谷村 六萬部村 泊村 津母村 昨村
本校	里波見村 中波見村 奥波見村	本校	龜嶋村
本校	長江村 岩ヶ鼻村 外垣村 田原村	本校	龜嶋村 新井村
本校	日ヶ谷村	本校	大原村
本校	大島村	本校	日出村 龜嶋村ノ内高梨 平田村
本校	龜嶋村	本校	井室村
本校	井室村	本校	本庄上村

第十三	
分校	蒲入村
本校	菅野村
本校	野村 本阪村
自第一學區本校卅二校	三十六ヶ町
合計至第十三學區分校三校	九十九ヶ村

甲第四百四號 廿二月

本年當應甲第五十七號布達區町村會規則中左之通加除改

正候條此旨布達候事

第一條 但書追加

但三百戸未満ノ定員ニ充テ得ル事情アリ

十七年

可受之其町村ニ告示スヘシ
第二十條 各項共未段村ノ字ニ下ニ會ノ字ヲ挿入シ且其

第一項ニ左ノ一行ヲ加フ
戸長役場ニ所轄中ノ町村悉皆各自町村會開設ナキ向ハ
本其所轄内ニ係ル諸般ノ經費ニ限リ之ヲ評定スル爲メ
其數町村聯合シテ開設スヘシ

第二十二條 改正

聯合町村會ノ議員ハ十ヶ町村以下聯合ノモノヲ拾人ト
シ十一ヶ町村以上聯合ノモノハ每町村一人ノ割トシ廿
一ヶ町村以上ハ都テ廿人トシ各町村會議員ヨリ互撰ス
ヘシ尤第二十條第一項次行ノ議員ハ其聯合町村ヨリ撰
舉スヘシ

但廿一ヶ町村以上聯合ノモノハ先每町村ニ於テ其町
村會議員ノ互撰ヲ以テ聯合町村會議員ヲ互撰スヘキ
委員各三名ヲ撰出セシメ之ヲシテ再互撰セシムヘシ

第二十三條 第二十四條ヲ刪除シ以下各條ヲ順次繰上シ
甲第四百一號 十二月廿三日

本年七月廿二日甲第七十三號ヲ以テ森林ニ屬スル諸收入
金上納順序相違候内國庫金取扱所預メ証書書式中朱書之
應自今悉皆取消候條此旨布達候事
甲第四百十二號 十二月廿四日

參謀本部測量局ニ於テ追々全國ニ水準測量網ヲ擴張其線
路每一里ニ確定ノ水準點ヲ永久ニ保存之爲標石建設可相
成ニ付テハ府下各地ニ右標石建設ノ節ハ出張官吏ヨリ直
十七年

其地主ノ協議之上實施之等ニ有之且標石之義ハ水位上各地之高低ヲ確定シ以テ水準測量百般之基礎ニ供スル重要ノモノニ付建設ノ上ハ篤ク保存方注意可致此旨亦達候事

甲第四百十三號 十二月廿四日

本年當廳示第三百八十七號中學校師範學校教員免許規程

ニ依リ學力檢定ヲ受ケント欲スル者ハ其願書左ノ甲乙書

式之通毎年十一月卅日限リ當廳へ可差出此旨亦達候事

書式 甲號 各貳通

學力檢定御願

私儀今般(中學校師範學校)(中學校)(師範學校)何學科教員志

願ニ付學力御檢定相成度別紙履歷書相添へ此段奉願候也

年 月 日

族 籍

姓

名

文 部 卿 宛

履 歷 書

姓

名

一 族籍何々

一 住所何々

一 生年月

一 何年何月ヨリ何年何月マテ何國何郡何學校又ハ何某

ニ就キ何學科ヲ脩メ其程度何々其書籍名何々

但卒業証書又ハ免許狀等アルハ其寫ヲ添フヘシ

一 何年何月何職ニ就キ何年何月解任等

十七年

一 其他賞罰

乙 號貳通

學力檢定願書文部省へ御進達願

私儀(中學校師範學校)(中學校)(師範學校)教員志願ニ付學力
檢定願書文部省へ御進達相成度此段奉願候也

族 籍

姓

名

年 月 日

前書之通願山候ニ付依テ與印仕候也

右

戸 長

何

某

京都府知事宛

甲第四百四十四號 十二月廿五日

町村立小學校大中試験ハ其郡區内聯合ニテ施行スルヲ得
此旨布達候事

甲第四百四十五號 十二月廿五日 署

甲第四百四十六號 十二月廿五日 署

甲第四百四十七號 十二月廿六日

客年六月當府甲第五十六號布達陸軍武官傷痕扶助及ヒ死
亡ノ者祭葬并其家族扶助概則ニ依リ扶助料ヲ受クル者其
金額授受ノ節自今戸長ノ証セル本人生存書(孤兒ハ年齢書)
及ヒ金額受領証書差出シ右証書引換ニ該金額授受可致但
扶助料ヲ受クル者其金額受領ノ地ヲ轉セントスルハ金
額交付期月ノ三ヶ月前ニ其所在ノ地方廳へ願出ヘシ若シ
其期ヲ過ル者ハ仍ホ元所在ノ地ニ於テ交付スヘキ旨陸軍

三百六十一丁	十一行目	接分ハ按分ノ誤
三百六十八丁	六行目	甲。二冊ハ二冊ノ誤
三百八十一丁	二行目	乙。初篇。三冊ハ二冊ノ誤
三百八十九丁	七行目	二篇。三冊ハ二冊ノ誤
三百九十一丁	一行目	家庭經濟錄ノ上(印)脱ス
四百三十四丁	七行目	参考ノ下(印)脱ス
四百三十五丁	二行目	白類ハ酒ノ誤
四百三十六丁	五行目	第何号ハ五号ノ誤
		酒類ハ造ノ誤

