



始



1424
373

農務局報告第八號
糖業要覽
附記

14.2
373

農務局報第十六號

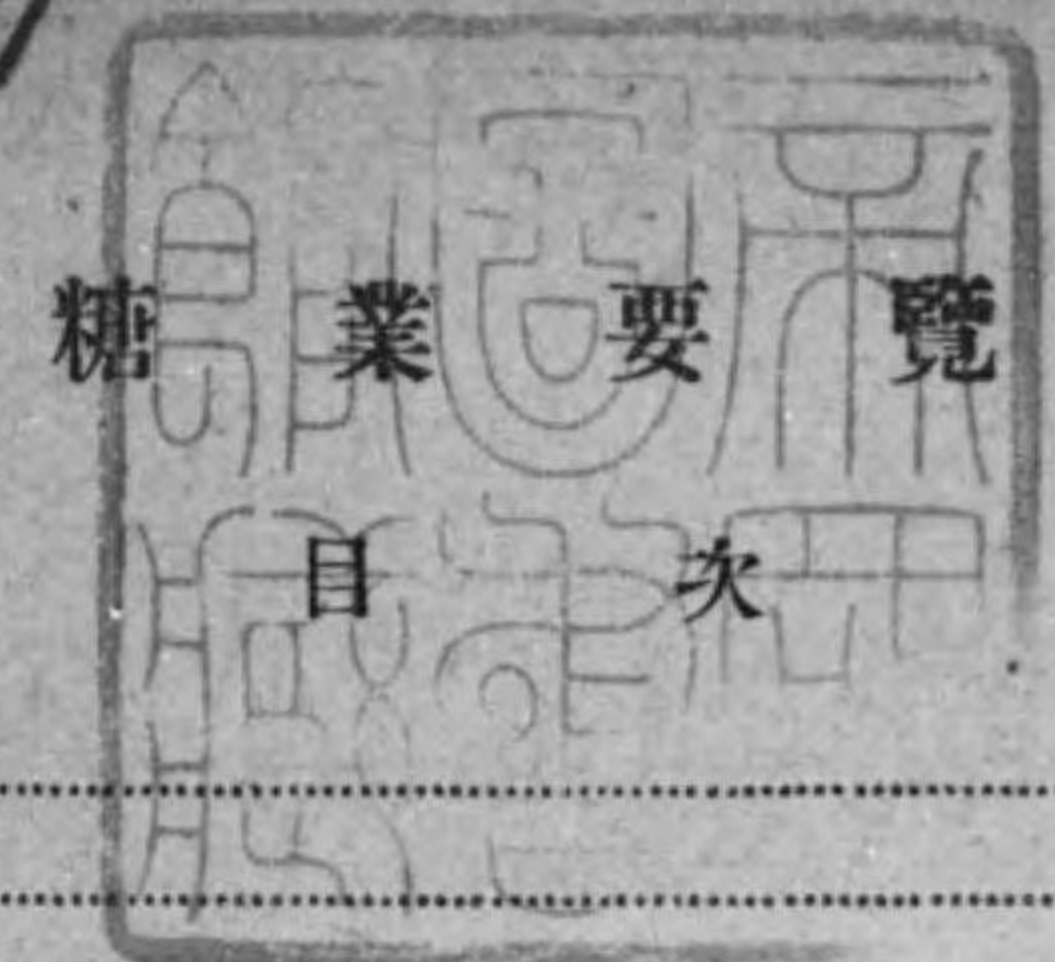
糖業要覽



大正十年三月

農商務省農務局

1421-373



糖業要覽

目次

一 概 說	1
二 砂糖ノ生産	2
(一) 甘蔗栽培面積	2
(二) 砂糖産額	3
(三) 砂糖産額 種類別	3
(四) 精製糖業	4
(五) 甜菜糖業	5
(六) 製糖會社現勢一覽	6
(七) 糖業獎勵施設概要	8
三 砂糖ノ貿易	14
(一) 輸出入額	14
(二) 移出入額	15
四 砂糖ノ消費	15
(一) 内地ニ於ケル消費額	15
(二) 内地ニ於ケル消費額 種類別	16
(三) 日本ニ於ケル消費額	16
五 砂糖ノ市價	17
(一) 内地主要市場平均卸賣相場	17
(二) 東京及大阪市場ニ於ケル卸賣相場	17
六 砂糖ノ關稅及消費稅率	18
(一) 現行關稅率	18
(二) 現行消費稅率	18

第一號表	内地ニ於ケル砂糖輸入額	一月以降各月累計額	20
第二號表	内地ニ於ケル砂糖輸出額	一月以降各月累計額	20
第三號表	臺灣ニ於ケル砂糖輸入額	一月以降各月累計額	21
第四號表	臺灣ニ於ケル砂糖輸出額	一月以降各月累計額	21
第五號表	東京市場ニ於ケル砂糖卸賣相場	月別	22
第六號表	世界ニ於ケル砂糖産額		22

大正
10.6.29
寄贈

寄贈本

糖 業 要 覽

一 概 説

本邦ニ於ケル砂糖ノ生産ハ臺灣糖業ノ發達ニ伴ヒ大體ニ於テ近年大ニ増加セリト雖臺灣ニ於ケル蔗作ノ豐凶ノ如何ニ依リ其ノ産額ハ年ニ依リ著シキ高低アリ大正五年ヨリ七年ニ至ル三ケ年ハ作柄比較的良好ニシテ就中六年ノ如キハ未曾有ノ豊收ナリシヲ以テ本邦ニ於ケル右三ケ年間ノ平均産額ハ約80,000萬斤ニ達シ同シ期間ニ於ケル本邦ノ平均總消費額約70,000萬斤ノ全部ヲ供給スルモ尙ホ平均10,000萬斤ニ近キ過剩ヲ生スル状態ナリシヲ以テ從來砂糖ノ輸入國タリシ本邦ハ一躍其ノ輸出國タルニ至レルノ觀アリシカスノ如キハ寧ロー時ノ變態ト見ルヘキモノニシテ一面ニ於テ國內ノ需要亦大ニ増加シタルヲ以テ大正七年ニ於テ既ニ多額ノ外國糖ノ輸入ヲ仰カサルヘカラサルコトトナリ八年ノ如キハ輸入超過額約38,000萬斤ノ多キニ達シ九年ニ於テモ亦約20,000萬斤ノ輸入超過ヲ見タリ即チ大正七八年ノ經濟界ノ活況ニ伴ヒ本邦ニ於ケル砂糖ノ消費ハ特ニ急激ナル増加ヲ示シ大正八年ノ如キハ其ノ消費總額約90,000萬斤ニ達シタル見込ナルニ反シ其ノ生産ハ米價騰貴ノ影響ヲ受ケテ蔗作面積減少シ作柄亦良好ナラザリシヲ以テ本邦産糖總額ハ大正八年ニハ65,000萬斤ニ下リ同九年ニハ更ニ54,000萬斤内外ニ減退セル見込ナルヲ以テ之ヲ大正八年ノ消費總額ニ比スルトキハ25,000萬斤乃至35,000萬斤ノ不足ヲ生スル計算トナレリ

本邦ニ於ケル砂糖ノ消費ハ大正九年ニハ經濟界ノ不況ニ伴ヒ之ヲ前年ニ比スルトキハ相當減退シタル見込ナルモ將來ニ於テハ大體ニ於テ益々増加スヘク其ノ100,000萬斤ヲ超ユルモ決シテ遠キニアラサルヘシ然ルニ臺灣ニ於ケル蔗作ノ擴張ハ米價ノ著シク低落セサル限り將來ト雖相當困難ナルヘキ事情アルノミナラス内地ノ甘蔗糖業モ亦漸ク擴張ノ限度ニ近ツキツツアルヲ以テ最近ニ於ケル右ノ如キ生産不足ハ單ニ之ヲ一時ノ現象ト看ルコト能ハス今後更ニ大ニ生産ノ増加ヲ圖ルニアラサレハ將來一層ノ不足ヲ生スルノ虞アリトス近年朝鮮及北海道ニ新ニ起レル甜菜糖業ニシテ幸ヒニ順調ナル發達ヲ遂クルコトヲ得ハ本邦ヲシテ砂糖ノ自給國タルノ位置ニ達セシムル上ニ貢獻スル所尠カラサルヘキモ甜菜糖業ハ本邦ニ於テハ全然新興ノ産業ニシテ其ノ將來ハ未タ必シモ有望ナリト速斷スルコト能ハサルヲ以テ臺灣及内地ニ於ケル甘蔗糖業ノ進歩發達ニ關シテハ今後一層ノ努力ヲ必要トス

二 砂糖ノ生産

(一) 甘蔗栽培面積

年次	内地				臺灣	總計
	沖繩	大島	其他	計		
大正						
1	11,056	5,450	4,424	20,930	67,358	86,806
2	12,362	5,557	4,563	22,480	76,277	97,079
3	13,047	5,507	4,684	23,238	85,150	106,515
4	13,746	5,495	5,100	24,341	114,451	136,274
(1-5) 平均	12,553	5,502	4,693	22,748	85,809	106,667
6	15,226	5,598	6,409	27,233	129,662	154,042
7	14,450	5,641	5,984	26,075	150,450	173,215
8	15,798	5,497	5,627	26,922	125,725	149,881
(6-8) 平均	15,158	5,573	6,007	26,744	135,279	159,046
9	13,935	7,691	3,223	24,849	107,500	129,984
10						
11						

備考 (1) 内地ノ分ハ大蔵省主税局國稅課ノ調査ニ據ル但シ前年十月ヨリ其ノ年九月マテニ收穫シタル面積ヲ掲ク (2) 臺灣ノ分ハ臺灣總督府殖産局ノ調査ニ據ル但シ甲數ヲ町數ニ換算スルニハ1甲ヲ0.978町トシテ計算セリ

(二) 砂糖産額

年次	内地				臺灣	總計
	沖繩	大島	其他	計		
明治						
(41-1) 平均	5,614	2,300	2,282	10,196	27,934	33,130
大正						
1	9,697	2,240	2,282	11,208	29,264	40,472
2	7,162	2,299	2,213	11,674	11,914	23,588
3	9,320	2,658	2,533	14,511	25,128	39,639
4	6,880	1,830	2,858	11,568	34,745	46,313
5	8,695	2,737	4,580	16,012	53,511	69,523
(1-5) 平均	7,751	2,353	2,891	12,996	30,912	43,908
6	14,173	2,819	4,414	21,406	76,349	97,755
7	9,048	2,801	2,357	14,206	57,354	71,562
8	11,663	2,674	1,839	16,176	48,636	64,812
(6-8) 平均	11,628	2,765	2,870	17,263	60,779	78,042
9						
10						

備考 (1) 内地ノ分ハ大蔵省主税局國稅課ノ調査ニ據リ臺灣ノ分ハ臺灣總督府殖産局ノ調査ニ據ル (2) 年度ハ内地ノ分ハ前年十月ヨリ其ノ年九月ニ至ルケ年ニシテ臺灣ノ分ハ前年十一月ヨリ其ノ年十月ニ至ルケ年ナリ (3) 本表産額ハ内地産甘蔗ヲ用キ製造シタル砂糖産額ニシテ再製糖ヲ含マス (4) 本表ニハ糖蜜ヲ含マス

(三) 砂糖産額 種類別

(イ) 内地

年次	第一種				第二種	第三種	第四種	第五種	砂糖合計	副産物 糖蜜
	榨入	黒糖	榨入	白下糖						
大正										
1	8,999	1,931	230	11,160	41	7	11,208	89		
2	9,133	2,025	503	11,661	9	4	11,674	20		
3	11,394	2,544	510	14,448	47	16	14,511	60		
4	7,881	2,841	166	10,888	675	5	11,568	32		
5	10,527	4,517	191	15,235	771	6	16,012	350		
(1-5) 平均	9,587	2,772	320	12,679	309	8	12,996	108		
6	14,744	4,042	307	19,093	2,286	27	21,406	950		
7	10,279	2,077	303	12,659	1,539	8	14,206	576		
8	10,998	2,332	374	13,704	2,470	3	16,177	450		
(6-8) 平均	12,007	2,817	328	15,152	2,098	13	17,263	659		
9										
10										

備考 1. 本表ノ出所及年度ニ關シテハ前表ノ備考参照ノコト
2. 内地産糖ノ大部分ハ含蜜糖ニシテ分蜜糖ハ沖繩縣ニ於テ製造セラルルモノアルノミナリ即チ本表第二種糖ノ大部分ハ沖繩産分蜜糖ニシテ其ノ産額ハ次ノ如シ(沖繩縣廳ノ調査ニヨル)

大正二年 同三年 同四年 同五年 同六年 同七年
154 萬斤 282 萬斤 589 萬斤 757 萬斤 1,990 萬斤 1,467 萬斤
同八年 同九年 同十年
2,179 萬斤 2,480 萬斤

(ロ) 臺灣

年次	合 蜜 糖			分 蜜 糖			砂糖合計	副産物 糖蜜
	第一種	第二種	第三種	第一種	第二種	第三種		
大正								
1	4,326	9	4,335	575	23,812	542	24,929	29,264
2	1,409	1	1,410	307	10,193	4	10,504	11,914
3	2,740	151	2,891	245	20,812	1,180	22,237	25,128
4	3,112	458	3,570	1,263	27,986	1,926	31,175	34,745
5	3,608	1,141	4,749	2,996	42,863	2,903	48,762	53,511
(1-5) 平均	3,039	352	3,391	1,077	25,133	1,311	27,521	30,912
6	8,653	6	8,659	3,773	60,150	3,766	67,690	76,349
7	7,666	12	7,678	3,879	41,450	4,346	49,675	57,354
8	5,038	7	5,045	3,937	34,704	4,950	43,596	48,636
(6-8) 平均	7,119	8	7,127	3,863	45,435	4,354	53,652	60,779
9								
10								

備考 本表ノ出所及年度ニ關シテハ前々表ノ備考参照ノコト

(四) 精 製 糖 業

茲ニ精製糖業ト稱スルハ原料砂糖ヲ水ニ溶解シ之ヲ骨炭濾過ニ付シテ色ヲ除キ次ニ煎煉シテ白砂糖トナス工業ヲ云フ大正九年末ノ現状ニテハ此種工業ヲ營メルモノ七會社十二工場（外ニ未設工場一ヶ所アリ）ニシテ其ノ一晝夜原料糖消費能力通計 1,530 噸ナリ是等工場ノ使用スル原料糖ハ一部分ハ臺灣ヨリ其ノ他ハ外國即チ主トシテ爪哇ヨリ供給ヲ仰キ製品ハ内地ニ於ケル精糖需要ノ殆ト全部ヲ供給シ餘剩ヲ海外即チ主トシテ支那ニ輸出ス大正元年以降ノ原料糖使用高及精製糖産額ヲ表示スレハ次ノ如シ

年 次	原 料 糖 使 用 高			精 製 糖 産 額		
	外 國 産	内 國 産	合 計	蘭標二十 一號未満	蘭標二十 一號以上	合 計
大 正	萬斤	萬斤	萬斤	萬斤	萬斤	萬斤
1	13,681	9,427	23,108	1,857	19,150	21,007
2	31,692	2,735	37,427	2,591	30,304	32,895
3	18,840	6,483	25,323	1,700	21,085	22,785
4	13,144	13,807	26,951	2,481	22,530	25,011
5	9,945	18,178	28,123	2,155	24,438	26,593
(1-5) 平均	18,060	10,126	28,186	2,157	23,507	25,664
6	10,109	31,147	41,256	3,465	35,605	39,070
7	23,465	16,543	45,008	3,589	38,813	42,402
8	24,461	13,043	37,503			35,168
(6-8) 平均	21,013	20,244	41,257			32,180
9						
10						

備考 本表ハ農商務統計表ニ據ル

(五) 甜 菜 糖 業

本邦ニ於ケル甜菜糖業ノ濫觴ハ明治十二年ニシテ内務省勸農局ハ北海道紋籠ニ官營工場ヲ設置シ十四年一月初メテ作業ヲ開始シタルモ成績良好ナラス二十五年村民ニ貸與シ民業トナシタルモ利益ヲ見ス二十八年解散ノ止ムナキニ至レリ之ヨリ先キ明治二十一年札幌製糖株式會社創立セラレ札幌郡苗穂村ニ工場ヲ設ケ二十三年十一月ヨリ作業ヲ開始シタルモ之レ亦好成績ヲ見ス三十四年ニ至リ遂ニ解散セリ

斯ノ如クシテ甜菜糖業ハ久シク本邦ニ其ノ跡ヲ絶チタルモ北海道農事試験場ハ引續キ甜菜ノ試作ヲ行ヒ朝鮮ニ於テモ明治三十九年以來勸業模範場ニ於テ各地ニ甜菜ノ試作ヲ行ヒタルニ何レモ相當良好ナル成績ヲ示セリ然ルニ大正五六年頃ヨリ歐洲戰亂ノ影響ニ依リ本邦糖業界ハ異常ノ活況ヲ呈シ各製糖會社ハ競ウテ能力ヲ増設シ又新ニ製糖會社ノ設立ヲ企劃スルモノ簇出スルニ至レルモ甘蔗糖業ハ地積ノ關係上既ニ擴張ノ餘地尠キニ至レルヲ以テ新ニ甜菜糖業ニ著目スルモノ漸ク多キヲ加ヘ大正六年八月朝鮮製糖株式會社先ツ創立セラレ平壤ニ工場ヲ設置スルコトニ決シタルカ大正八年大日本製糖株式會社ニ合併シタリ又北海道ニ於テモ十勝北見方面ニ甜菜糖業ヲ起ス目的ヲ以テ大正八年六月北海道製糖株式會社創立セラレ九年四月日本甜菜糖株式會社ノ創立ヲ見ルニ至リ前者ハ十勝國帯廣ニ後者ハ同清水ニ各600 噸ノ工場ヲ新設シ前者ハ大正九年十二月ヨリ既ニ製糖ヲ開始シ後者ハ十年十一月頃ヨリ製糖開始ノ見込ナリ又大日本製糖株式會社ノ朝鮮工場ハ能力600 噸ニシテ大正九年十二月ヨリ製糖ヲ開始セリ

斯ノ如ク本邦甜菜糖業ハ今尚ホ僅ニ發達ノ緒ニ就キタルニ過キサレモ幸ニシテ好成績ヲ示スヲ得ハ發達ノ餘地相當大ナルモノアルヲ以テ本邦ニ於ケル砂糖自給ノ目的ヲ達スル上ニ貢獻スル所尠カラサルヘシ

(七) 糖業獎勵施設概要

本邦糖業ノ保護獎勵施設トシテ最重要ナルモノハ固ヨリ關稅ニ依ル保護制度ナルモ其ノ現行稅率ハ別項ニ掲クル所ノ如キヲ以テ以下右以外ノ獎勵施設ニ關シ其ノ概要ヲ示サントス

(一) 内地

明治三十五年臺灣ニ於テ糖業ノ改良獎勵ニ關スル諸般ノ制度定メラルルヤ内地ニ於テモ亦其ノ必要ヲ認メ先ツ鹿兒島縣ニ國庫補助金ヲ交付シ同縣大島郡ニ於ケル糖業ノ改良獎勵ヲ圖リ三十九年四月糖業改業事務局ヲ設置シ沖繩ニ本局ヲ農商務省及前記大島ニ夫々出張所ヲ置キ主トシテ沖繩及大島ニ於ケル糖業改良獎勵ノ爲諸般ノ事業ヲ行ヘリ即チ甘蔗栽培及砂糖製造ニ關スル試験研究、沖繩ニ於ケル模範分蜜糖工場ノ經營、大島ニ於ケル砂糖ノ共同販賣ヲ目的トスル産業組合ノ經費補助及共同製糖場ノ設置ニ對スル補助、兩地ニ於ケル優良種苗ノ配付及糖業傳習生ノ養成等其ノ主ナルモノナリ

糖業改良事務局ハ存立六ケ年ニシテ其ノ事業中既ニ目的ヲ遂ケタルモノアリシヲ以テ明治四十五年度ヨリ内地ノ糖業獎勵施設ハ其ノ組織ヲ一變スルコトナリ(一)沖繩ニ於ケル模範分蜜糖工場ハ民間事業ニ移シ(二)沖繩及大島ニ於ケル糖業試験事業ハ縣經營ニ移シテ其ノ經費ヲ補助シ(三)糖業改良事務局ハ之ヲ廢止シ農商務省農務局ニ職員ヲ置キ糖業ノ獎勵、調査、研究及監督等ノ業務ヲ執掌セシメ以上ノ整理ニ依リテ生シタル經費ノ餘裕ハ大部分之ヲ糖業改良獎勵資金ニ充テ益々内地糖業ノ改良發達ヲ期スルコトトシ以テ今日ニ至レリ

糖業改良獎勵事項ハ農務局ノ管掌ニ移レル後ニ於テモ大體ニ於テ從來ノ事業ヲ續行セリ今各年度ニ於ケル豫算總額及補助金交付額ヲ補助事業ノ種類ニ依リ大別シテ表示スレハ次ノ如シ

年 度	糖業改良費		補助金交付額				計
	豫算總額	補助金豫算額	糖業試験場補助	製糖設備改良補助	糖業ニ關スル組合補助	肥料共同購入補助	
正 大	円	円	円	円	円	円	円
1	86,821	78,115	33,727	2,450	8,000	29,530	73,707
2	36,000	51,889	28,000	13,000	9,500	1,000	51,500
3	44,930	40,819	27,000	7,350	4,500	-	38,850
4	36,063	32,162	21,700	-	3,000	-	24,700
5	36,273	32,162	22,200	-	4,050	-	26,250
6	36,273	32,162	22,150	-	5,000	-	27,150
7	36,273	32,162	20,050	12,068	-	-	32,118
8	36,273	32,162	26,950	5,200	-	-	32,150
9	36,273	32,162	30,450	-	1,700	-	32,150
10							

(一) 縣立糖業試験場補助

沖繩及大島ニ於ケル縣立糖業試験場ニ補助金ヲ交付シ(一)甘蔗栽培ニ關スル試験研究(二)黒糖製造ニ關スル試験研究(三)糖業傳習生ノ養成及糖業ニ關スル講話(四)苗圃ノ經營及優良種苗ノ配布等ノ事業ヲ行ハシム今大正元年度以降ノ糖業試験場ノ總豫算額及國庫補助金交付額ヲ表示スレハ次ノ如シ

年 度	沖 繩		大 島		合 計	
	總豫算額	補助金交付額	總豫算額	補助金交付額	總豫算額	補助金交付額
正 大	円	円	円	円	円	円
1	25,517	24,370	10,516	9,357	36,033	33,727
2	27,826	19,000	10,406	9,000	38,232	28,000
3	22,693	18,000	10,339	9,000	33,032	27,000
4	21,012	14,300	9,737	7,400	30,749	21,700
5	21,149	14,800	9,737	7,400	30,886	22,200
6	20,199	14,150	10,497	8,000	30,696	22,150
7	20,053	12,650	10,487	7,400	30,539	20,050
8	27,036	18,300	13,961	8,650	40,997	26,950
9	31,184	18,500	20,417	11,950	51,601	30,450
10						

(二) 製糖設備改良補

沖繩ニ於ケル在來ノ黒糖製造法ハ極メテ小規模ノ設備ニテ勞力ノ空費多ク製糖期間長日月ニ亘リ不利益尠カラサルヲ以テ之カ改良ヲ圖ルノ必要ヲ認メ臺灣ノ改良糖廠類似ノ共同製糖場ヲ設置スルモノニ對シ大正二年

度ニ於テ五箇所合計11,500圓同三年度ニ於テ三箇所合計 5,850圓ノ補助ヲ行ヘリ大正四年度以降ハ歐洲戰亂ノ影響ニ依ル鐵類暴騰等ノ事情ニ因リ適當ナル共同製糖場補助ノ出願ナカリシ爲從來共同製糖場ヲ主眼トシタル本補助ノ範圍ヲ擴張シ糖業ニ關スル設備ノ改良ヲナスモノニシテ適當ト認メラルルモノニ對シテ之ヲ交付スルコトニ改メ沖繩砂糖同業組合ニ對シ大正七年度ニ於テ10,000圓同八年度ニ於テ 5,200圓ヲ交付シ砂糖貯藏倉庫一棟ヲ建設セシメタリ

大島ニ於ケル製糖設備ハ沖繩ニ比シ更ニ一層幼稚ナルヲ以テ沖繩在來ノ搾汁設備ニ大差ナキ小規模工場ノ標準ヲ定メ糖業改良事務局設置以前ヨリ國庫補助ニヨリ引續キ共同製糖場ノ設置ヲ獎勵セリ即チ大正元年度以降ニ於テハ元年度ニ於テ 36 箇所合計 2,450圓二年度ニ於テ20箇所合計 1,000圓三年度ニ於テモ20箇所合計 1,000圓ノ補助ヲ行ヒタルモ大正四年度以降ハ歐洲戰亂ノ影響ニ依ル鐵類暴騰等ノ事情ニ因リ本補助ハ一時之ヲ中止セリ

以上ノ外東京府下ノ丈島及鹿兒島縣熊毛郡ニ於テモ大島ニ於ケルト略ホ同様ノ程度ノ小規模共同製糖場ノ設置ヲ補助シタルコトアリ即チ八丈島ニ於テハ大正二年度ニ於テ5箇所合計500圓三年度ニ於テモ5箇所合計500圓ヲ交付シ熊毛郡ニ於テハ大正七年度ニ於テ7箇所合計2,068圓ノ補助ヲ行ヘリ

(三)産業組合並同業組合補助

大島信用販賣購買組合ハ明治四十年八月ノ創立ニ係リ其區域ハ大島全郡ヲ包含シ委託糖ノ販賣、生産資金ノ融通並貯金ノ獎勵ニ主力ヲ注ケル一大産業組合ニシテ糖業改良事務局時代ニ明治四十年ヨリ四十四年度マテ毎年 7,200圓ノ國庫補助金ヲ之ニ交付シ大島本島及各離島ノ要所三十箇所ニ砂糖貯藏倉庫ヲ建設セシメ組合業務ノ發展ヲ助ケタルカ糖業改良

事務局廢止後ニ於テモ本補助ハ引續キ之ヲ行ヘリ其ノ概要ハ次表ノ如シ

年 度	國庫補助金額	用 途
大 正 1	5,000	事務所附屬石造倉庫建築費、書記講習費、監督員費、備品費
2	3,500	倉庫看守舎改修費、備品費、書記講習費、監督員費
3	4,500	本島ト各離島間ノ砂糖輸送ノ目的ニ使用スヘキ約120噸ノ補助機關付帆船一隻建造費
4	3,000	
5	4,050	倉庫二棟建築費
6	1,200	倉庫一棟建築費

斯ノ如ク本組合ハ創立以來引續キ國庫ノ補助ヲ受ケテ逐年著シキ發達ヲ遂ケ組合員ノ生産シタル砂糖ノ委託販賣ヲ其ノ最主要ナル業務トス組合受託糖ノ大島産糖總額ニ對スル割合ハ尙ホ二割乃至四割ノ間ヲ上下セルニ過キサラモ之ニ依テ從來大島糖業ノ利益ヲ内地商人ニ壟斷セラレタル宿弊ヲ一掃シ本島糖業ノ發達ニ著シキ貢獻ヲナセリ

大正七年度以降ハ經費ノ都合ニ依リ本補助ハ一時之ヲ中止セリ

小笠原島ニハ未タ産業組合ノ設立ヲ見サリシヲ以テ明治四十五年度ヨリ砂糖同業組合ニ補助ヲ與ヘ砂糖貯藏倉庫ヲ建設セシメ砂糖販賣上ノ利便ヲ圖ルト共ニ將來適當ナル産業組合ノ發達ヲ見ルニ至ラハ之ヲ無償ニテ該組合ヘ引繼カシムル事トシテ間接ニ産業組合ノ發達ヲ促セリ當初ノ倉庫建設豫定數ハ五棟ニシテ大正元年度ニ一棟3,000圓、二年度ニ二棟計6,000圓、六年度ニ一棟3,800圓、九年度ニ一棟 1,700圓、ノ補助ヲ行ヒ豫定ノ建設ヲ完成セリ

(四)肥料共同購入補助

沖繩及大島兩島ニ於ケル甘蔗栽培ノ進歩ヲ圖ル爲大正元二兩年度ニ於テ肥料購入費ノ幾分ヲ補助シ肥料ノ施用ヲ獎勵セリ兩島共ニ其ノ效果著シク殊ニ沖繩ニ於テハ肥料ノ使用之カ爲ニ俄ニ激増シ蔗作ノ進歩ニ貢獻シタルコト大ナリ然レトモ經費ノ關係上本補助ハ大正二年度限廢止セリ兩島ニ對スル本補助金交付額ハ大正元年度沖繩25,980圓、大島3,550圓、大正

二年度沖繩1,000圓ナリ

(二) 臺 灣

臺灣ニ於テ糖業改良獎勵ニ關スル諸般ノ制度ノ定マリタルハ明治三十五年ニシテ同年六月臨時臺灣糖務局ヲ設置シ糖業ノ改良獎勵ニ關スル事務ヲ掌理セシメ同年四月臺灣糖業獎勵規則ヲ定メテ糖業發展上施設スル者ニ對シ獎勵金ヲ下付スルコトトセリ次テ明治三十八年六月製糖場取締規則ヲ發シテ原料採取區域制度ヲ設ケ新式製糖工場ノ發達ヲ圖レリ明治四十四年臨時臺灣糖務局ヲ廢止シ爾來其ノ事務ヲ臺灣總督府殖産局ニ移シ以テ今日ニ至レリ今明治三十五年度以來交付シタル獎勵金額ヲ表示スレハ次ノ如シ

明治三十 五年度	同三十 六年度	同三十 七年度	同三十 八年度	同三十 九年度	同四十 年度	同四十 一年度	同四十 二年度	同四十 三年度	同四十 四年度
105,082	140,437	139,429	269,171	266,657	295,676	640,933	813,531	2,533,353	3,341,008
大正 元年度	同二 年度	同三 年度	同四 年度	同五 年度	同六 年度	同七 年度	同八 年度	同九 年度	同十 年度
716,521	503,261	412,290	372,979	334,461	277,595	277,954	278,000	278,000	

備考 ×印ノ分ハ豫算額ニシテ其他ハ決算額ナリ

右獎勵金ノ種類ハ製糖會社及製糖所補助, 肥料補助, 灌溉及排水補助, 種苗補助, 農具補助, 蔗苗園補助, 改良糖榨取拂補助, 甘蔗品評會褒賞補助, 製糖機械購入補助, 開墾補助, 模範蔗園標本補助, 原料消費補助, 原料糖消費補助及冰糖製造補助等ニシテ事情ノ推移ニ應シ改廢セリ近年臺灣糖業ノ發達ニ伴ヒ補助金額ヲ減少スルト共ニ補助ノ種類モ亦之ヲ削減シ大正六年度以後ノ補助ノ種類ハ灌溉排水補助, 蔗苗園補助及冰糖製造補助ノ三種トナセリ

以上ノ如キ獎勵金ノ交付以外ニ糖業ニ關スル總督府ノ施設ノ主ナルモノヲ舉クレハ左ノ如シ

(一) 大目降糖業試驗場 明治三十六年ノ創設ニシテ三十九年ニ至リ各

部門ヲ合シテ初メテ糖業試驗場ト稱ス農務係, 農藝化學係, 病理昆蟲係及庶務係ノ四部門ニ分チ甘蔗種類試驗, 新種ノ育成, 甘蔗栽培法及甘蔗成分ノ研究, 甘蔗肥料試驗, 製糖副産物利用法ノ研究, 病蟲害驅除豫防ニ關スル研究等ヲ行ヒ又糖業講習生ノ養成ヲ行ヘリ

(二) 檢糖所 砂糖及肥料其ノ他砂糖ニ關スル物件ノ分析檢證及試驗ニ關スル事務ヲ司ル目的ノ下ニ明治四十五年四月打狗ニ創設セラル大正二年十一月廳舎ノ新築成リ諸般ノ設備ヲ完成セリ

(三) 蔗苗養成所 甘蔗農業改良ノ基本的施設トシテ善良ナル蔗苗ノ養成並其ノ配付ヲ目的トシ大正二年十一月臺中廳下大南庄ニ於テ事務ヲ開始シ大南庄後里庄兩蔗苗養成所及六塊厝苗圃ヲ順次設置シ著々事業ノ進捗ヲ圖リツツアリ

三 砂糖ノ貿易

(一) 輸出入額

(1) 數量

年次	内地			臺灣			合計		
	輸入	輸出	差引超過	輸入	輸出	差引超過	輸入	輸出	差引超過
明治大正 (41-1)平均	22,312	6,310	- 15,002	66	871	+ 805	22,378	7,181	- 15,197
1	22,732	9,088	- 13,644	255	2,662	+ 2,407	22,987	25,394	+ 2,407
2	54,380	16,884	- 37,496	118	0	- 118	54,498	16,884	- 37,614
3	33,109	13,132	- 19,977	7	2	- 5	33,116	13,134	- 19,982
4	20,774	11,740	- 9,034	10	318	+ 308	20,784	12,058	- 8,729
5	16,011	14,928	+ 1,083	19	11,101	+ 11,082	16,030	26,029	+ 9,999
(1-5)平均	29,401	13,154	- 16,247	146	2,820	+ 2,735	29,483	18,700	- 10,783
6	13,161	22,467	+ 9,306	17	14,089	+ 14,072	13,178	36,556	+ 23,378
7	37,254	19,594	- 17,660	1,632	5,778	+ 4,146	38,886	25,372	- 13,514
8	45,484	11,388	- 34,096	7,458	3,631	- 3,827	52,942	15,019	- 37,923
(6-8)平均	31,965	17,816	- 14,150	3,036	7,833	+ 4,797	35,002	25,649	- 9,353
9	29,738	15,308	- 14,430	3,851	2,083	- 1,771	33,592	17,391	- 16,201
10									

(2) 價額

年次	内地			臺灣			合計		
	輸入	輸出	差引超過	輸入	輸出	差引超過	輸入	輸出	差引超過
明治大正 (41-1)平均	1,427	602	- 825	4	64	+ 60	1,431	666	- 765
1	1,605	850	- 755	15	172	+ 157	1,620	1,022	- 598
2	3,677	1,584	- 2,093	7	0	- 7	3,684	1,584	- 2,100
3	2,170	1,239	- 931	0.4	0.2	- 0.2	2,170	1,239	- 931
4	1,481	1,195	- 286	0.7	35	+ 34	1,482	1,230	- 252
5	1,298	1,691	+ 393	1.4	1,132	+ 1,131	1,299	2,823	+ 1,524
(1-5)平均	2,046	1,313	- 734	4.9	268	+ 263	2,051	1,580	- 471
6	1,170	2,682	+ 1,512	1	1,577	+ 1,576	1,171	4,259	+ 3,088
7	3,353	2,423	- 930	169	624	+ 456	3,522	3,047	- 475
8	5,820	2,292	- 3,528	1,550	759	- 791	7,370	3,051	- 4,319
(6-8)平均	2,069	2,466	- 982	573	987	+ 414	4,021	3,452	- 569
9	6,023	4,828	- 1,195	1,110	697	- 413	7,133	5,525	- 1,608
10									

備考 (1)表中(-)印ハ輸入超過額(+)印ハ輸出超過額ヲ示ス (2)内地ニ於ケル輸入糖ノ主ナルモノハ第二種糖即チ原料糖ニシテ之ニ次クモノハ第一種糖即チ赤糖類ナリ輸入先ハ爪哇ヲ主トシ比律賓之ニ亞ク内地ノ輸出糖ハ大部分精糖ニシテ其ノ他ハ氷糖ナリ其ノ輸出先ハ主トシテ支那ナリ (3)臺灣ニ於ケル輸入糖ノ主ナルモノハ内地ト同様ニ第二種糖ニシテ輸入先ハ大部分爪哇ナリ臺灣ノ輸出糖ハ蔗作豊收ノ場合ハ第二種糖ヲ主トシタルモ其ノ他ハ第五種糖即チ白糖ヲ主トセリ輸出先ハ第二種糖ハ香港、英領亞米利加、濠洲等ニシテ白糖ハ支那、關東洲、歐洲等ナリ

(二) 移出入額

年次	數量				價額			
	臺灣ヨリ内地		内地ヨリ移出		臺灣ヨリ内地		内地ヨリ移出	
	地へ移入	臺灣へ	朝鮮へ	計	地へ移入	臺灣へ	朝鮮へ	計
明治大正 (41-1)平均	25,260	2.8	1,518	1,816	2,644	59	△ 143	202
1	24,710	411	1,620	2,040	2,813	88	157	245
2	10,272	853	2,122	2,974	1,550	152	206	358
3	22,735	363	2,020	2,384	2,767	73	197	270
4	34,861	440	1,614	2,054	3,592	82	170	252
5	42,486	293	1,773	2,066	5,168	64	207	272
(1-5)平均	27,014	472	1,832	2,304	3,178	92	187	279
6	55,749	224	2,004	2,228	6,834	57	254	311
7	45,355	106	2,583	2,689	5,464	30	348	378
8	48,492	176	2,113	2,289	7,911	71	394	465
(6-8)平均	49,865	169	2,233	2,402	6,736	53	332	385
9	36,601	308	1,377	1,685	13,522	142	413	555
10								

備考 (1)臺灣ヨリ内地へノ移入糖ハ第二種糖(原料用及直接消費用分蜜糖)ヲ主トシ第一種糖(赤糖及分蜜二番糖)之ニ亞ク内地ヨリ朝鮮及臺灣へノ移出糖ハ主トシテ精糖ナリ (2)表中△印ノ分ハ明治四十四年及大正元年ノニケ年平均ナリ

四 砂糖ノ消費

(一) 内地ニ於ケル消費額

年次	生産額	輸入額	移入額	輸出額	移出額	差引消費額
明治大正 (41-1)平均	10,196	22,312	25,260	6,310	1,816	49,642
1	11,208	22,732	24,710	9,088	2,040	47,528
2	11,674	54,380	10,272	16,884	2,974	56,463
3	14,511	33,109	22,735	13,132	2,384	54,849
4	11,568	20,774	34,861	11,740	2,054	53,409
5	16,012	16,011	42,486	14,928	2,066	57,515
(1-5)平均	12,996	29,401	27,014	13,154	2,304	53,953
6	21,406	13,161	55,749	22,467	2,228	65,621
7	14,206	37,254	45,355	19,594	2,689	74,532
8	16,177	45,484	48,492	11,388	2,289	96,476
(6-8)平均	17,263	31,965	49,865	17,816	2,402	78,875
9		29,794	36,601	15,308	1,683	
10						

備考 本表消費額ハ生産額ニ輸入額ヲ加ヘタルモノヨリ輸出額ニ差引キ算出シタルモノニシテ持越ノ關係ヲ計算ニ加ヘサルヲ以テ年ニ依リテハ實際ノ消費額ト相當ナル相違アルヘキモ數箇年ノ平均ニ於テハ實際ノ消費額ト大ナル差違ナカルヘシ

(二) 内地ニ於ケル消費額 種類別

糖 種	大 正 七 年			大 正 八 年			大 正 九 年			
	内國糖	輸入糖	計	内國糖	輸入糖	計	内國糖	輸入糖	計	
第一種	甲 楡 入 黑 糖	10,378	0	10,378	9,889	0	9,889	7,237	0	7,237
	乙 楡 入 白 下 糖	2,764	0	2,764	2,313	0	2,313	1,680	0	1,680
	丙 其 ノ 他	9,345	5,218	14,563	7,653	6,341	13,994	3,864	2,802	3,864
計	22,487	5,218	27,705	19,855	6,341	26,196	12,781	2,802	15,583	
第二種	19,323	1,080	20,403	23,598	1,744	25,342	20,173	1,551	21,724	
第三種	485	29	514	310	134	453	240	456	696	
第四種	1,779	0.3	1,780	1,821	6	1,827	2,077	31	2,108	
第五種	20,932	1,660	22,592	24,719	2,130	26,849	25,824	441	26,265	
第六種	748	15	763	725	70	795	779	68	847	
總 計	65,755	8,002	73,757	71,029	10,433	81,462	61,874	5,349	67,223	

備考 本表ハ大蔵省主税局ノ調査ニ據リ消費税徴収數量ヲ基礎トシテ調製セルモノナルヲ以テ實際ノ消費額ト大差ナキモノト見ルヲ得ヘシ

(三) 日本ニ於ケル消費額

年 次	消 費 總 額				人 口 一 人 當 消 費 額			
	内地	臺灣	朝鮮	計	内地	臺灣	朝鮮	平均
大正 1	47,528	2,309	1,629	51,466	9.2	6.9	1.1	5.7
2	56,468	2,533	2,122	61,123	10.8	7.4	1.4	6.5
3	54,849	3,365	2,020	60,234	10.3	9.7	1.3	7.3
4	53,409	2,811	1,614	57,834	9.9	8.1	1.0	6.3
5	57,515	2,841	1,773	62,129	10.6	8.1	1.1	6.6
(1-5)平均	53,953	2,772	1,832	58,557	10.2	8.0	1.2	6.5
6	65,621	4,298	2,004	71,923	12.0	12.1	1.2	8.4
7	74,532	3,094	2,583	80,209	13.5	8.6	1.5	7.9
8	96,476	4,654	2,113	103,243	17.3	13.1	1.2	10.6
(6-8)平均	78,875	4,015	2,233	85,123	14.3	11.3	1.3	9.0
9								
10								

備考 (1) 本表消費額ハ生産輸移出入ノ差引計算ニ依ルモノニシテ内地及朝鮮ノ分ハ曆年ニ依リ臺灣ノ分ハ前年十一月ヨリ其ノ年十月ニ至ル一ケ年ノ額ヲ掲ク
(2) 朝鮮ノ分ハ内地ヨリ移入スルモノ以外ニ幾分輸入セラルルモノアルモ移入額ニ比スレハ極メテ少額ニ過キサレヲ以テ之ヲ除外シ内地ヨリノ移出額ヲ其ノ年ノ消費額ト見做シ掲ケタリ

五 砂 糖 ノ 市 價

(一) 内地主要市場平均卸賣相場 (百斤當)

年 次	黑 糖	白 下 糖	赤 糖	白 糖	糖 蜜
明治大正 (41-1)平均	10.37	11.5	13.03	18.84	8.19
大正 1	11.15	12.47	14.11	20.76	8.15
2	11.38	12.34	13.78	20.52	8.53
3	10.52	11.85	13.67	20.95	8.53
4	10.60	12.00	13.58	21.62	8.36
5	11.30	12.68	14.57	22.64	9.07
(1-5)平均	10.99	10.27	13.94	21.30	8.53
6	11.92	12.89	16.03	23.80	9.68
7	14.39	16.63	17.74	27.00	10.79
8	26.57	29.29	29.41	37.90	19.97
(6-8)平均	17.63	19.60	21.06	29.57	13.48
9					
10					

備考 本表ハ大蔵省主税局ノ調査ニ據ル各種砂糖ノ品位ハ何レモ中等品ナリ

(二) 東京及大阪市場ニ於ケル卸賣相場 (百斤當)

年 次	東 京 市 場		大 阪 市 場	
	精糖中等品	分蜜糖中等品	精糖 SB	黑糖 二步
明治大正 (41-1)平均	17.67	13.56	19.15	10.05
大正 1	20.69	16.24	21.23	11.33
2	20.19	15.49	20.89	11.82
3	20.54	16.05	20.94	10.02
4	21.45	16.51	22.15	10.21
5	22.75	18.23	22.87	10.67
(1-5)平均	21.12	16.50	21.62	10.81
6	23.83	19.06	20.89	11.98
7	26.65	19.98	26.64	14.60
8	37.51	30.10	36.90	26.97
(6-8)平均	29.33	23.05	29.14	17.85
9	44.38	38.70	45.75	31.14
10				

備考 (1) 本表ハ東京及大阪商業會議所ノ調査ニ據ル
(2) 最近ノ月別ハ附録第五號表参照ノコト

六 砂糖ノ關稅率及消費稅率

(一) 現行關稅率

砂糖ノ現行關稅率ハ明治四十四年七月十七日ヨリ施行セラル即チ次ノ如シ

第一種糖	蘭標十一號未滿ノ砂糖	每百斤	2.50
第二種糖	蘭標十五號未滿ノ砂糖	"	3.10
第三種糖	蘭標十八號未滿ノ砂糖	"	3.35
第四種糖	蘭標二十一號未滿ノ砂糖	"	4.25
第五種糖	蘭標二十一號以上ノ砂糖	"	4.65
第六種糖	氷糖、棒糖、角糖其ノ他類似ノモノ	"	7.40
糖 蜜	糖分ヲ蔗糖トシテ計算シタル重量全重量ノ百分ノ六十ヲ超エサルモノ	"	1.30
	其ノ他ノモノ	"	2.50
糖 水	罐入又ハ罐入ノモノ	"	15.30
	其ノ他ノモノ	"	10.70

(二) 現行消費稅率

砂糖ノ現行消費稅率ハ明治四十三年四月一日ヨリ施行セラル即チ次ノ如シ

第一種糖	蘭標十一號未滿ノ砂糖	每百斤	2.00
甲	樽入黒糖		
乙	樽入白下糖 <small>(但シ分蜜シタルモノ白下以外ノ砂糖ニ加工シタルモノ) 全部又ハ一部ノ新式機械ニヨリ製造シタルモノヲ除ク)</small>	"	2.50
丙	其ノ他ノモノ	"	3.00
第二種糖	蘭標十五號未滿ノ砂糖	"	5.00
第三種糖	蘭標十八號未滿ノ砂糖	"	7.00

第四種糖	蘭標二十一號未滿ノ砂糖	每百斤	8.00
第五種糖	蘭標二十一號以上ノ砂糖	"	9.00
第六種糖	氷糖、角糖、棒糖其ノ他類似ノモノ	"	10.00
糖 蜜			
第一種	氷糖製造ノトキニ生スル糖蜜		
甲	糖分ヲ蔗糖トシテ計算シタル重量全重量ノ百分ノ七十ヲ超エサルモノ	"	3.00
乙	其ノ他ノモノ		
第二種	其ノ他ノ糖蜜		
甲	糖分ヲ蔗糖トシテ計算シタル重量全重量ノ百分ノ六十ヲ超エサルモノ	"	2.00
乙	其ノ他ノモノ	"	3.00
糖 水		"	8.00

〔糖分ヲ蔗糖トシテ計算シタル重量百斤ニ付金九圓ノ割合ヲ以テ算出シタル金額〕

附 錄
第一號表 內地ニ於ケル砂糖輸入額
(一月以降各月累計額)

月 次	數 量			價 額		
	大正八年	大正九年	大正十年	大正八年	大正九年	大正十年
1月 中	4,237 ^{萬斤}	4,141 ^{萬斤}		413 ^{萬円}	821 ^{萬円}	
2月末迄	8,553	9,913		833	1,934	
3月末迄	11,730	14,044		1,172	2,761	
4月末迄	14,352	16,520		1,432	3,224	
5月末迄	17,494	18,809		1,747	3,664	
6月末迄	21,363	20,240		2,103	3,922	
7月末迄	26,020	21,576		2,602	4,221	
8月末迄	30,181	23,073		3,257	4,522	
9月末迄	32,673	24,270		3,617	4,805	
10月末迄	35,322	25,796		4,085	5,170	
11月末迄	39,536	27,611		4,847	5,567	
12月末迄	45,484	29,738		5,820	6,023	

第二號表 內地ニ於ケル砂糖輸出額
(一月以降各月累計額)

月 次	數 量			價 額		
	大正八年	大正九年	大正十年	大正八年	大正九年	大正十年
1月 中	1,236 ^{萬斤}	892 ^{萬斤}		154 ^{萬円}	278 ^{萬円}	
2月末迄	2,943	2,675		373	617	
3月末迄	3,822	4,591		487	1,373	
4月末迄	4,508	6,092		576	1,814	
5月末迄	5,334	7,134		679	2,183	
6月末迄	6,538	9,940		852	3,129	
7月末迄	7,533	14,111		1,161	4,464	
8月末迄	8,879	14,203		1,568	4,496	
9月末迄	9,675	14,301		1,783	4,538	
10月末迄	10,036	14,716		1,897	4,662	
11月末迄	10,413	14,950		2,012	4,733	
12月末迄	11,388	15,308		2,292	4,828	

第三號表 臺灣ニ於ケル砂糖輸入額
(一月以降各月累計額)

月 次	數 量			價 額		
	大正八年	大正九年	大正十年	大正八年	大正九年	大正十年
1月 中	376 ^{萬斤}	350 ^{萬斤}		43 ^{萬円}	100 ^{萬円}	
2月末迄	973	831		109	348	
3月末迄	1,223	2,173		139	665	
4月末迄	1,911	3,039		221	939	
5月末迄	2,596	3,193		302	987	
6月末迄	2,616	3,214		305	993	
7月末迄	2,671	3,250		320	1,002	
8月末迄	2,784	3,275		349	1,008	
9月末迄	3,180	3,290		450	1,012	
10月末迄	4,408	3,319		763	1,018	
11月末迄	6,083	3,362		1,193	1,024	
12月末迄	7,458	3,854		1,550	1,110	

第四號表 臺灣ニ於ケル砂糖輸出額
(一月以降各月累計額)

月 次	數 量			價 額		
	大正八年	大正九年	大正十年	大正八年	大正九年	大正十年
1月 中	312 ^{萬斤}	526 ^{萬斤}		47 ^{萬円}	171 ^{萬円}	
2月末迄	802	716		131	236	
3月末迄	1,108	1,158		186	391	
4月末迄	2,088	1,203		364	409	
5月末迄	2,318	1,322		407	453	
6月末迄	2,375	1,760		418	607	
7月末迄	2,575	1,761		472	608	
8月末迄	2,576	1,767		473	611	
9月末迄	2,578	1,867		474	644	
10月末迄	2,588	1,874		476	647	
11月末迄	2,749	1,888		521	652	
12月末迄	3,631	2,083		759	697	

第五號表 東京市場ニ於ケル砂糖ノ卸賣相場 月別

月次	大正八年		大正九年		大正十年	
	精糖中等品	分蜜糖中等品	精糖中等品	分蜜糖中等品	精糖中等品	分蜜糖中等品
1月	29,25	21,73	47,52	43,84		
2月	29,01	21,40	47,55	43,84		
3月	28,85	21,90	46,75	41,33		
4月	26,52	22,53	45,95	42,18		
5月	39,54	26,50	47,38	46,65		
6月	38,85	31,07	47,28	45,49		
7月	49,65	43,84	51,26	46,03		
8月	39,89	28,50	47,42	39,03		
9月	40,38	34,66	41,95	33,53		
10月	42,13	35,92	38,74	28,63		
11月	42,67	36,58	38,52	28,45		
12月	43,49	36,83	32,23	25,39		
平均	37,52	30,10	44,38	38,70		

備考 大正九年七月以降ハ精糖ハ分蜜糖ハ YK 分蜜糖ハ MSIII ノ相場ナリ

第六號表 世界ニ於ケル糖砂産額 (單位長噸)

	戦前三ヶ 年平均	1915-16	1916-17	1917-18	1918-19	1919-20	1920-21
甘蔗糖	英領印度 (12-5月)	2,408,967	2,634,000	2,728,000	3,311,000	2,370,000	3,001,000
	玖 瑪 (12-9月)	2,539,645	3,007,915	3,023,720	3,446,083	3,971,776	3,750,000
	爪 哇 (5-11月)	1,326,485	1,198,567	1,596,174	1,778,345	1,749,408	1,335,763
	其 他	3,491,143	3,833,041	3,881,786	3,730,768	3,895,288	3,721,910
	合 計	9,766,240	10,673,523	11,239,686	12,266,197	11,986,422	11,808,673
甜菜糖	歐 羅 巴 (9-1月)	8,036,481	5,077,760	4,856,337	4,293,956	3,705,708	2,676,049
	亞米利加 (7-1月)	646,533	797,397	747,077	694,117	697,192	669,457
	合 計	8,683,014	5,875,157	5,603,414	4,988,073	4,402,900	3,345,506
總 計	18,449,254	16,548,680	16,843,094	17,254,270	16,389,322	15,154,179	

備考 (1) 本表ハ「ウキレットグレー」砂糖週報ニ據ル (2) 地名ノ下ニ附記セルハ收穫時期ナリ (3) 英領印度産糖ハ殆ト全部地方的ニ消費セラレ世界市場ニ出ツルコトナシ (4) 「戦前三ヶ年平均」トハ自1912-13年至1914-15年三ヶ年平均ニシテ歐洲戰亂ノ影響ノ砂糖産額ニ見ハレタルハ1915-16年以後ナリ (5) 爪哇ノ1920-21年ノ産糖産額ハ1,460,000噸ナリ

大正十年三月廿八日印刷
大正十年三月卅一日發行

農 商 務 省 農 務 局

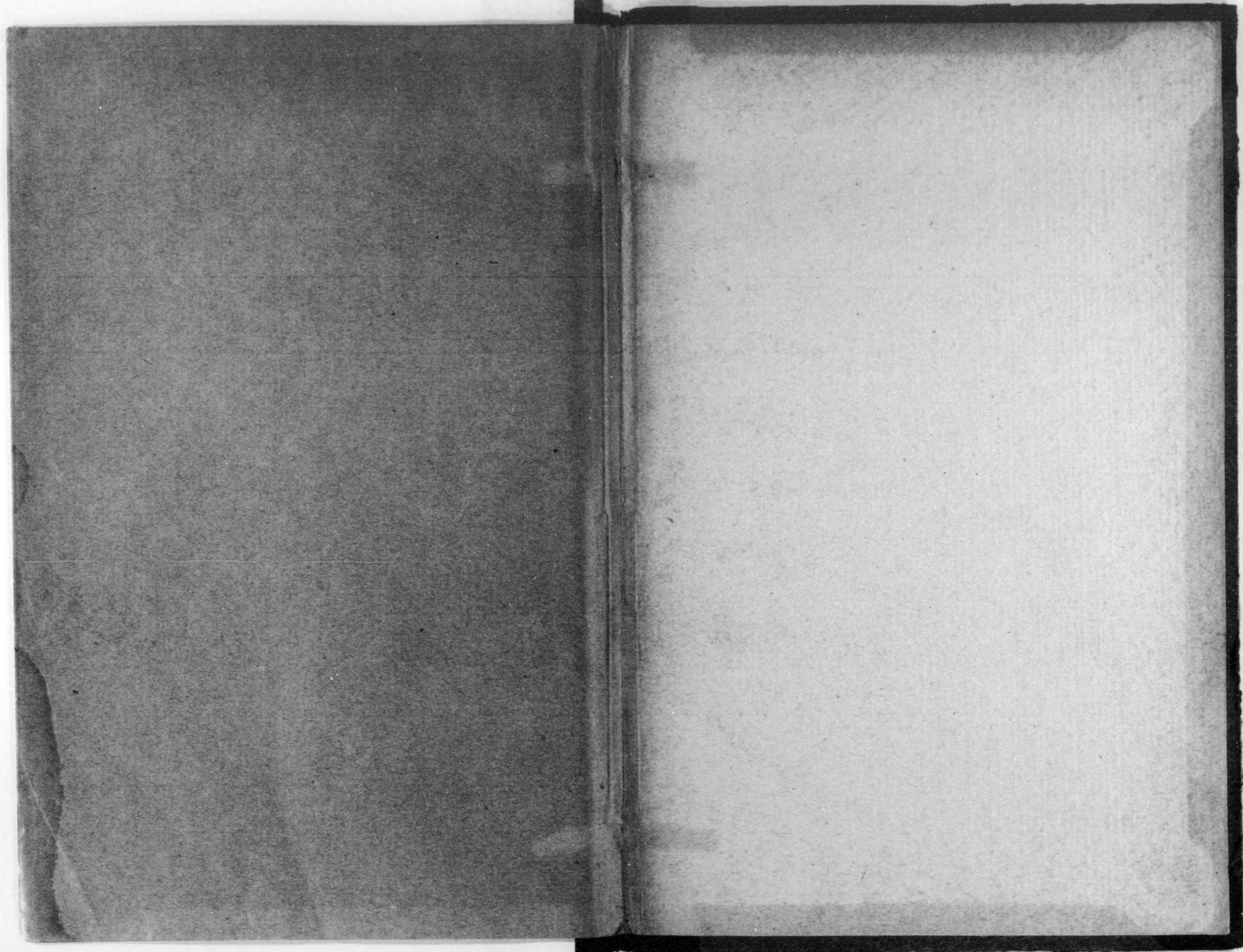
東京市神田區表神保町一番地

印刷者 安田德治郎

東京市神田區表神保町一番地

印刷所 健捷堂印刷所

電話神田三六五七番



14.21

373

終