

63

240



始



養正王藝名作集  
第壹頓

63-240

# 美術工藝名作集

## 一名 美術 百科大辭典

本集は其材料を日本、支那其他東洋諸國及歐米各地に亘りて、美術工藝に關する凡ゆる名作逸品を網羅して、一大百科辭典を完成せんとするものなれば、從來他より刊行されしものと多少の重複を免れざらんも、是は大集成の上より止むを得ざる次第なれば、豫め會員の御諒解を願つておき度いのである。

### 第一輯 書の部

- 一、王羲之筆
- 二、無筆禪師筆
- 三、源俊賴筆
- 四、藤原行成筆
- 五、八大山人筆
- 六、一休和尚筆
- 七、江月和尚筆
- 八、松花堂筆
- 九、柴庵筆
- 一〇、黃鼎筆
- 一一、與謝蕪村筆
- 一二、祥啓筆
- 一三、高嶺筆
- 一四、文徵明筆
- 一五、華岳筆
- 一六、用田筆
- 一七、鄭板橋筆

### 畫の部

- 相國寺和尚
- 清
- 德川末期
- 足利初期
- 明
- 明
- 清
- 元
- 清初
- 山 水
- 鹿 水
- 山 魚
- 僕 鶴
- 松 鶴
- 松 鶴
- 栗 鼠
- 蘭

### 新羅山人筆

- 一八、新羅山人筆
- 一九、宮本二天筆
- 二〇、同上筆
- 二一、尾形乾山筆
- 二二、圓山應舉筆
- 二三、圓山應舉筆
- 二四、邊壽民筆
- 二五、山本梅逸筆
- 二六、桑山玉洲筆
- 二七、長澤蘆雪筆
- 二八、森狙仙筆
- 二九、岸駒筆
- 三〇、森一風筆
- 三一、渡邊華山筆
- 三二、橋本雅邦筆
- 三三、名物、秀才爐及急須、
- 三四、仁清作、色繪月下紅梅壺
- 三五、埴輪
- 三六、赤繪金襴手瓢形花入

### 陶磁の部

- 清初
- 德川初期
- 同上
- 德川中期
- 德川中期
- 德川中期
- 清初
- 德川末期
- 德川中期
- 德川中期
- 德川末期
- 德川末期
- 德川末期
- 明
- 遠州箱、喜近衛公藏
- 江戸時代、帝室博物館藏
- 帝國大學藏
- 松 鶴
- 荷 栗鼠
- 布袋看關雞
- 布袋渡舟
- 龍
- 虎
- 蘆
- 鷹
- 山
- 虎
- 虎
- 月下
- 牧
- 牧
- 虎
- 獅



三七、尾形乾山作、乱繪皿 徳川中期  
三八、色繪花鳥鉢 江戸時代有田焼 帝室博物館藏

漆工の部

三九、俱利伽羅龍王及二童子蒔繪經箱 國寶、當麻寺藏  
四〇、蒔繪硯箱及蒔繪箱 京都二名刺藏  
四一、鎌倉彫大香盆 京都三名刺藏  
四二、梨子地吉野山蒔繪料紙硯箱  
四三、尾形光琳作、文車模様蒔繪硯箱

彫刻及金工の部

四四、鸞獸葡萄鏡 國寶、當麻寺藏  
四五、華原磬 天平時代約載、興福寺藏  
四六、天人浮刻磚 俗稱宮腰瓦、飛鳥時代岡寺藏  
四七、日光廟彫刻 徳川初期  
四八、石佛 支那、天龍山  
四九、橘夫人阿彌陀三尊座板 金銅、〔國寶〕法隆寺藏  
五〇、水瓶及香爐 京都三名刺藏  
五一、增長天像 奈良朝、〔國寶〕法隆寺藏  
五二、鐺 木蓮岡、銘一壽  
五三、大三嶋鏡 國寶、大山祇神社藏  
五四、文治塔燈籠 源平時代、松浦伯藏

雑の部

五五、談山神社十三重塔 新種其樂開祖  
五六、獅狩模様錦 聖徳太子祈願用 法隆寺藏

以上

訂正

第四〇第四二を削除す

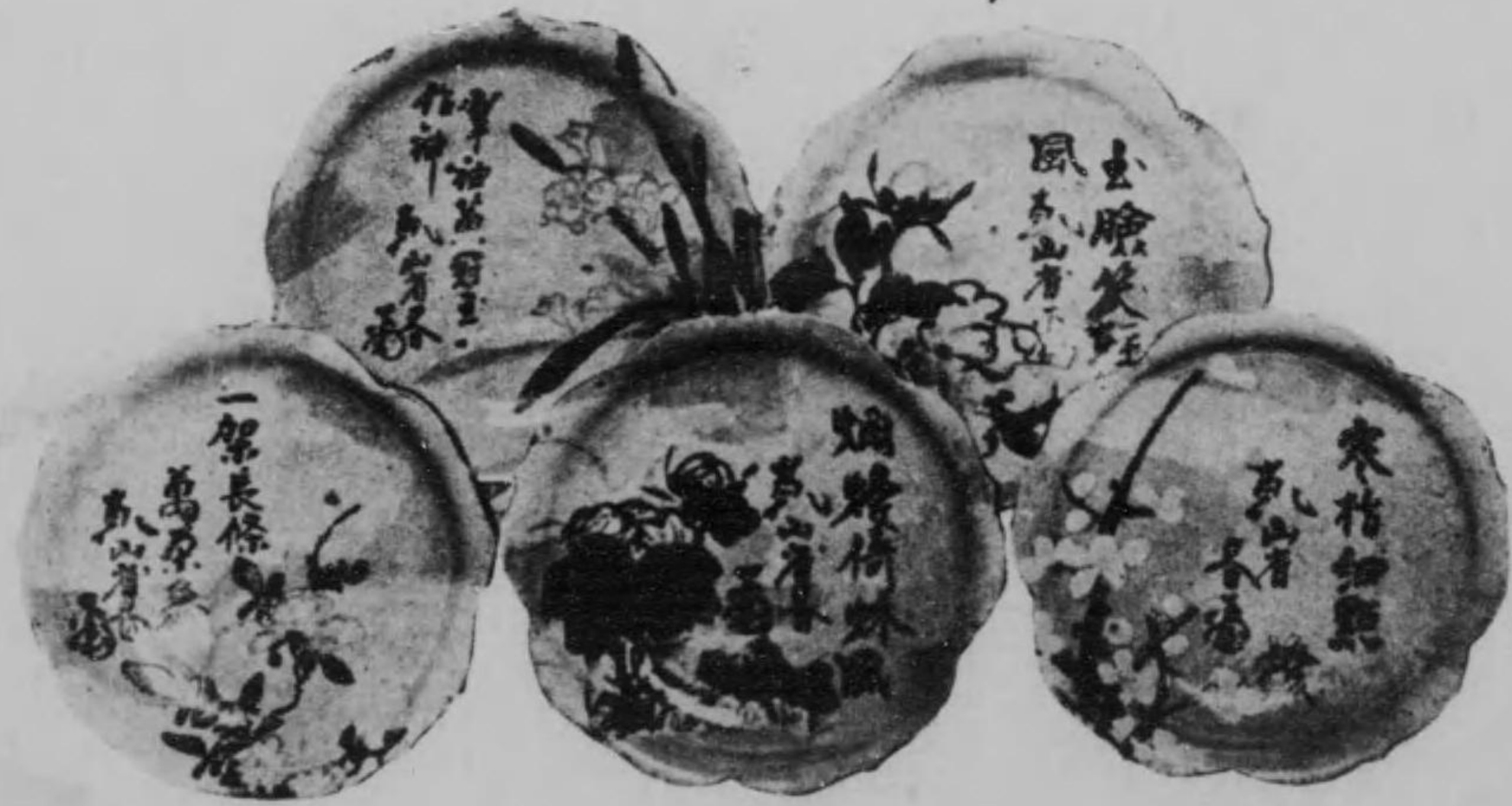
第四、第十二、第二十七

合計五十枚

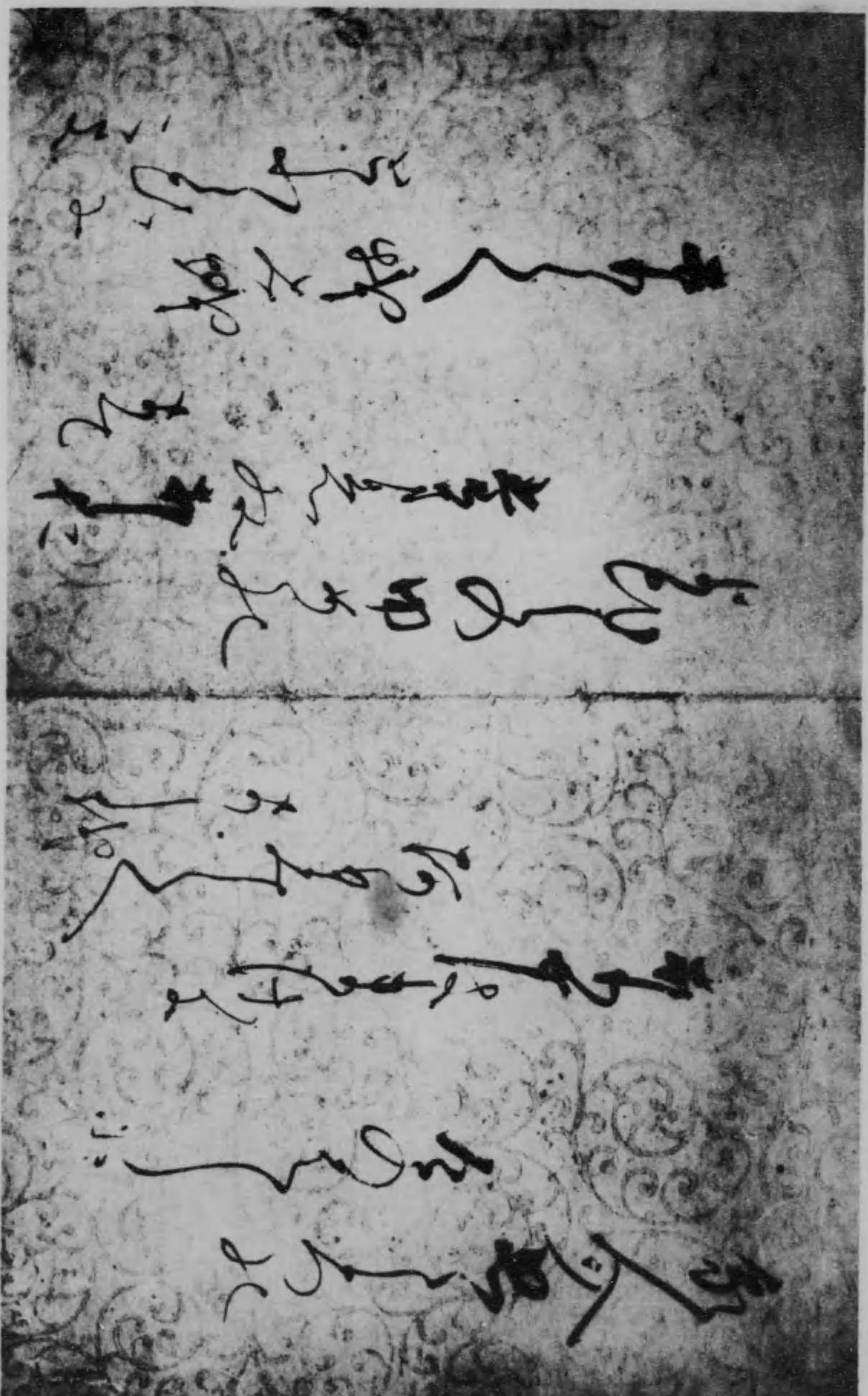
義之類者表乱之担  
先差存雜茶毒是  
惜能甚福兼權能  
福貴心所福常者  
新羅即者復未收  
新眼先差皇深家  
新以紙版家名  
河一水之舟舟



宋 萃 華 畫 卷



皿 (期中川德) 作山乾形尼



(代時原書) 筆頭從原藤

上多相見時人祥  
因畫一版書  
宗山

笑人



(初清) 筆人山夫八

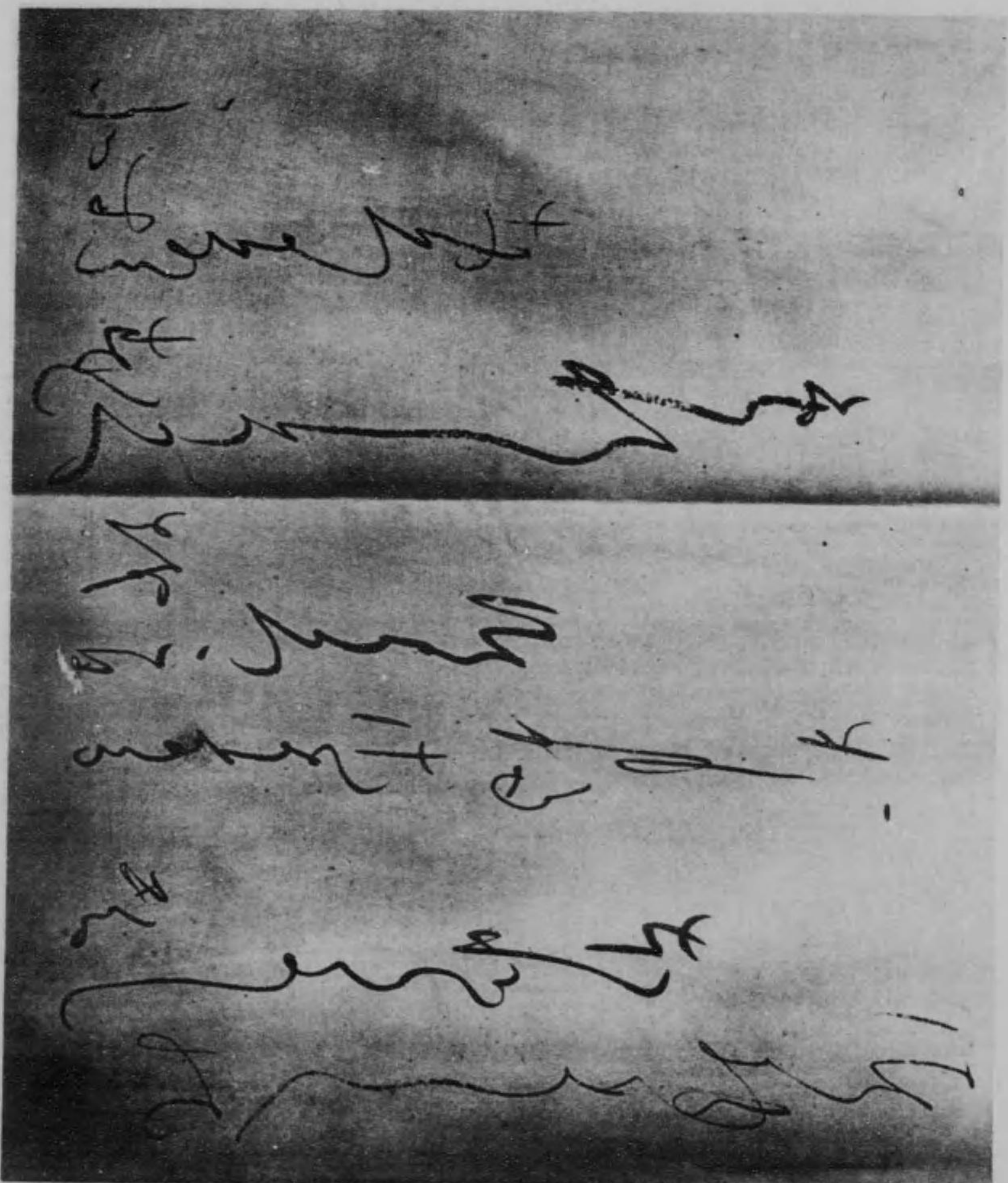
語言不可說

筆 尚 和 月 江  
(期 初 川 德)

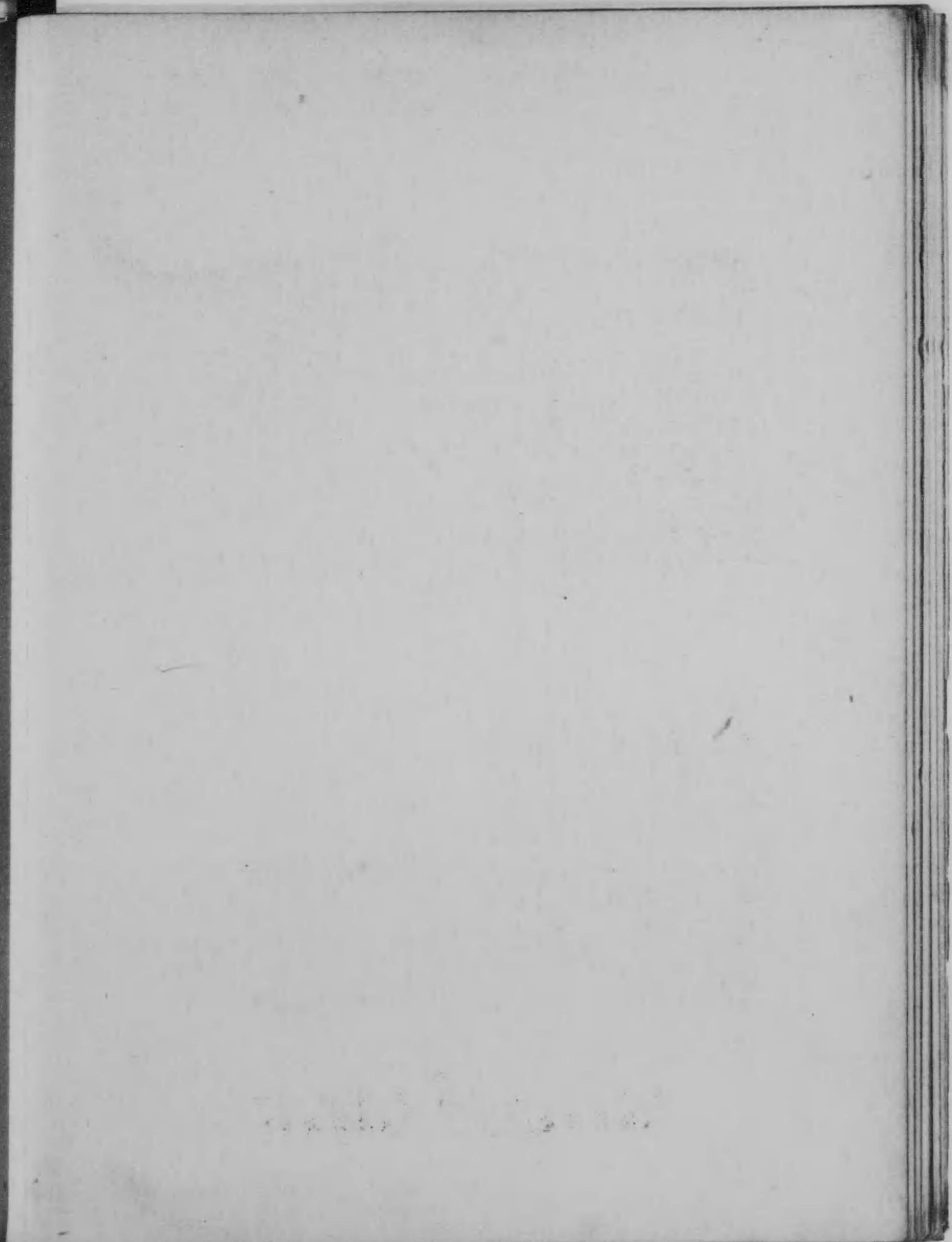
佛界易入魔界難入

筆 尚 和 休 一  
(期 初 利 足)





(柳中川柳) 花堂花松





柴庵筆 (相國寺僧) 松下繫牛



山房  
 山房  
 山房

黃鼎筆  
 (清)  
 山水

毛涉 紫朱 色角 分黃 他枝

邱齊致



謝與燕村筆

鹿 (期中川德) 筆村燕謝與



水山 (代時利足) 筆啓新



祥啓筆 (南北朝時代) 山水



乳降已未秋七月  
蘇省高頭打頭生  
活

魚 濶 (明) 筆 頰 高



文徵明筆（明）松鶴

文徵明松鶴圖  
明 文徵明 畫



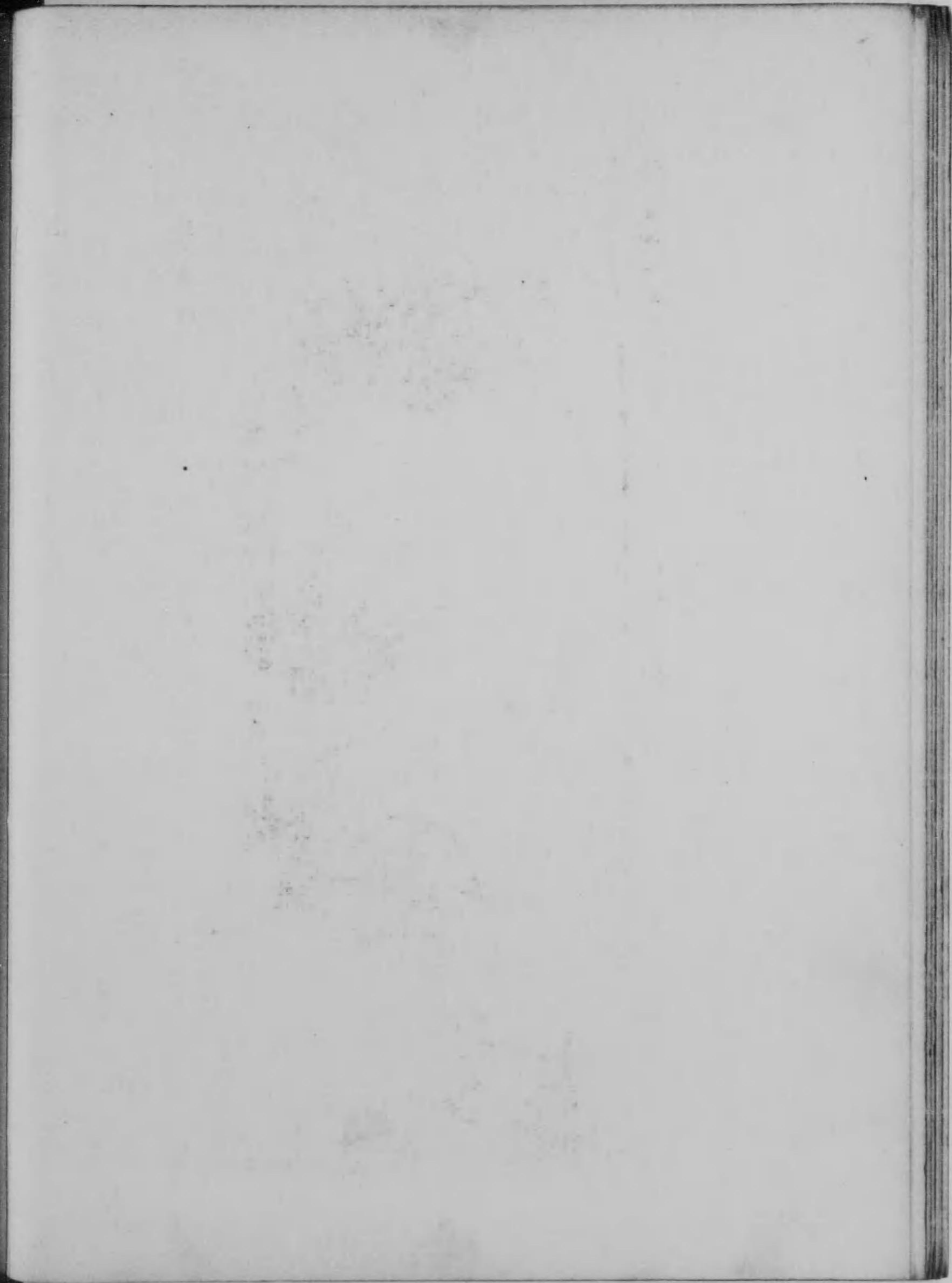


用田筆  
(元)  
栗鼠



鳥衣子弟何其威  
德自然九畹芳菲  
似南朝士葉家  
日歲老人為種  
乳霞年已松為鄭  
板

鄭板橋筆（清初）蘭





新羅山人筆 (清初) 松鶴

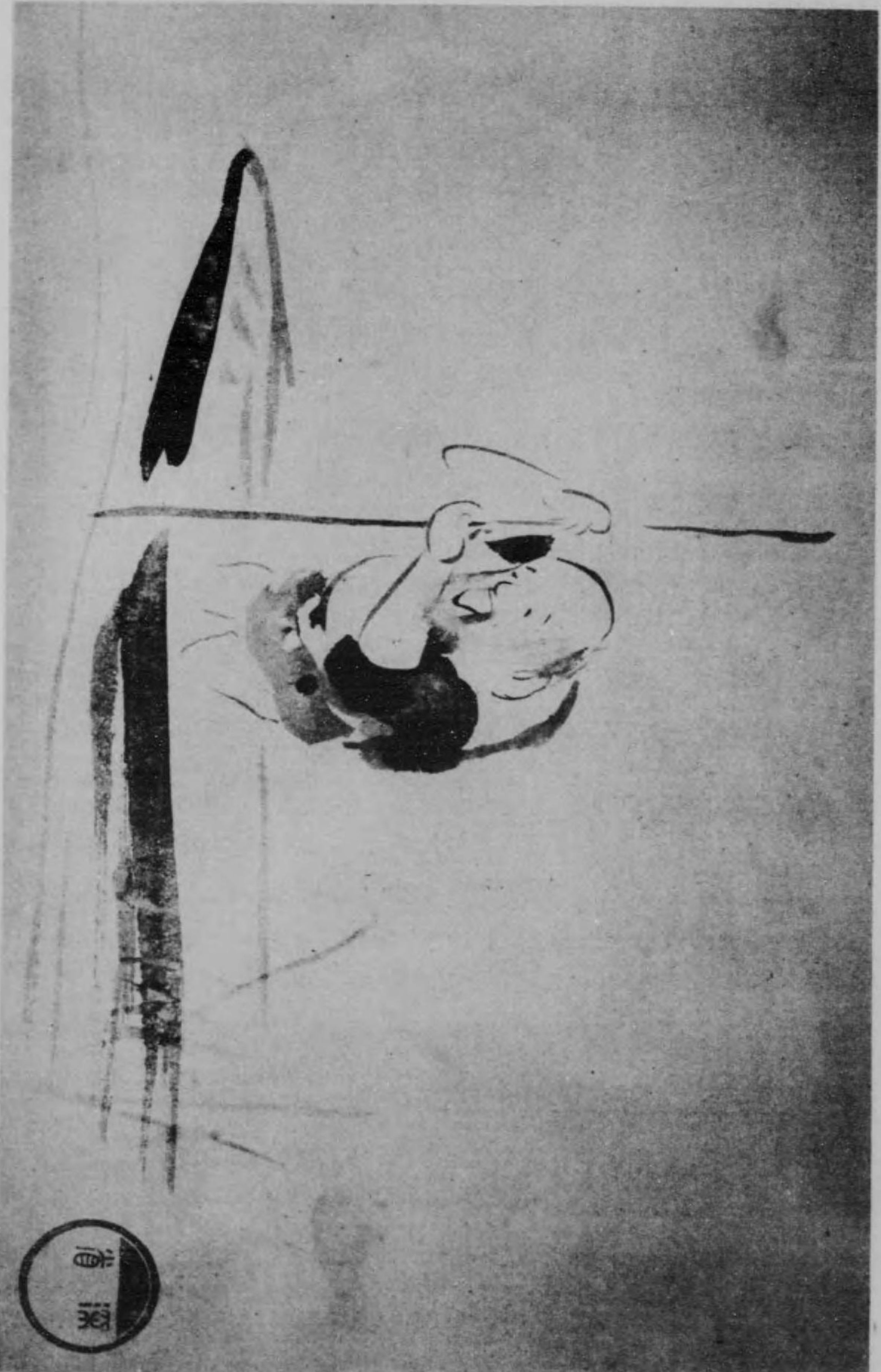
庚午夏六月新羅山人寫於解後館



宮本二天筆 (徳川初期) 葡萄、栗鼠



宮二本天筆(徳川初期)布袋見聞



道深

尾形乾山築（徳川中期）布袋渡舟



龍 (期中川鶴) 筆 舉 應 山 圓



虎 (期中川德) 筆舉應山圓





水落寒沙橋未倚  
 花寒北風霜江而煙清到  
 家為家行字：款斜聲新  
 債鳴：暮如匹馬而發孤丹夜  
 雨入天淮古洞柳稍青  
 伴老人壽氏并魁

邊壽民筆（清朝）蘆雁

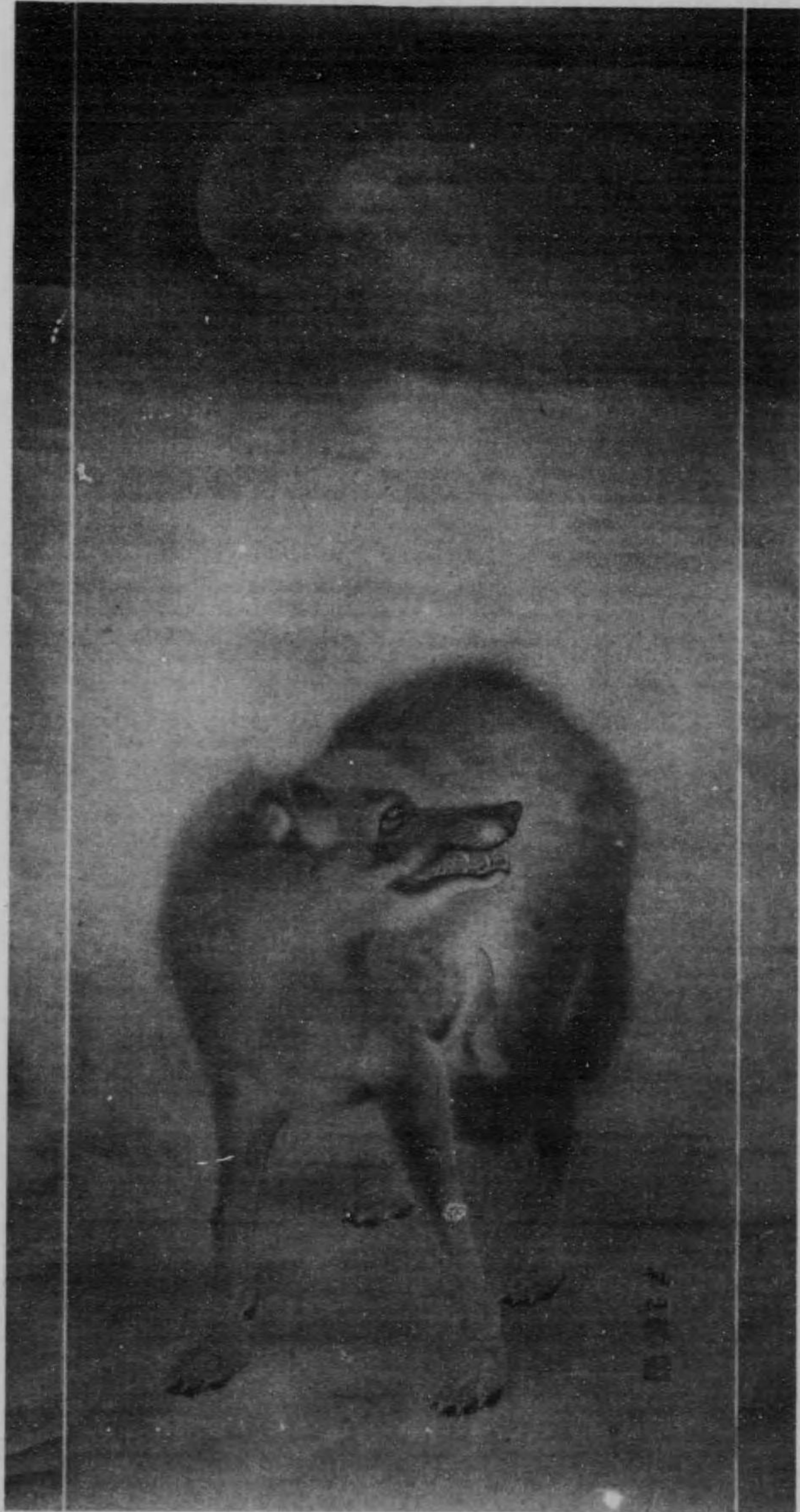


山本梅逸筆 (徳川末期) 鷹



桑山玉洲筆 (徳川中期) 山水

桑山玉洲筆  
玉洲  
印



狺下月 (期末川德) 筆仙狙森



虎（期末川德）筆駒岸



森一風筆（徳川末期）牧童



雅虎圖  
初解  
松序  
芥癢  
風和  
歲吉  
松未  
榮  
雪  
已  
後  
未  
去  
應  
多  
行  
一  
知  
成  
程  
序  
場  
一  
日  
年  
吉  
下  
關

渡邊華山筆 (德川末期) 虎



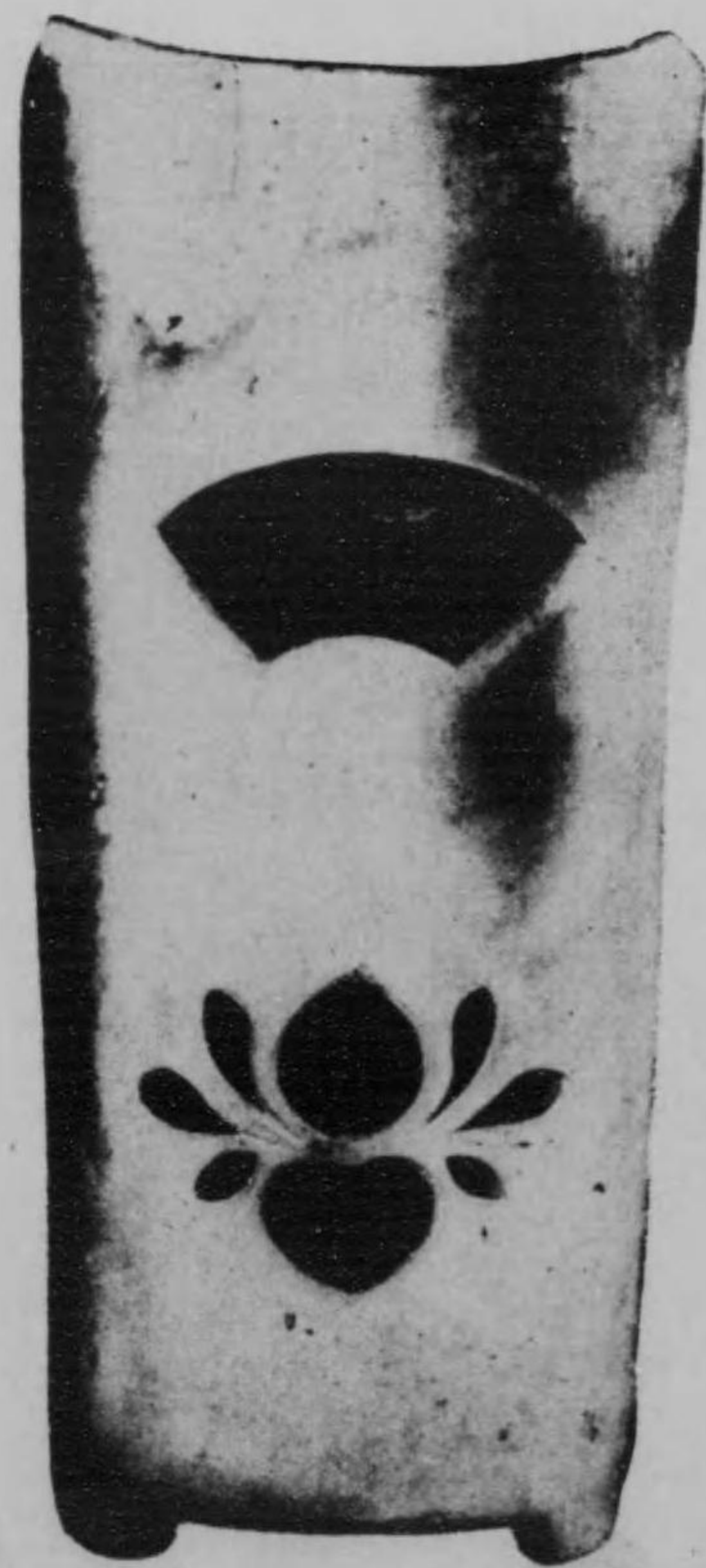
橋本雅邦筆（明治）獅（素書）

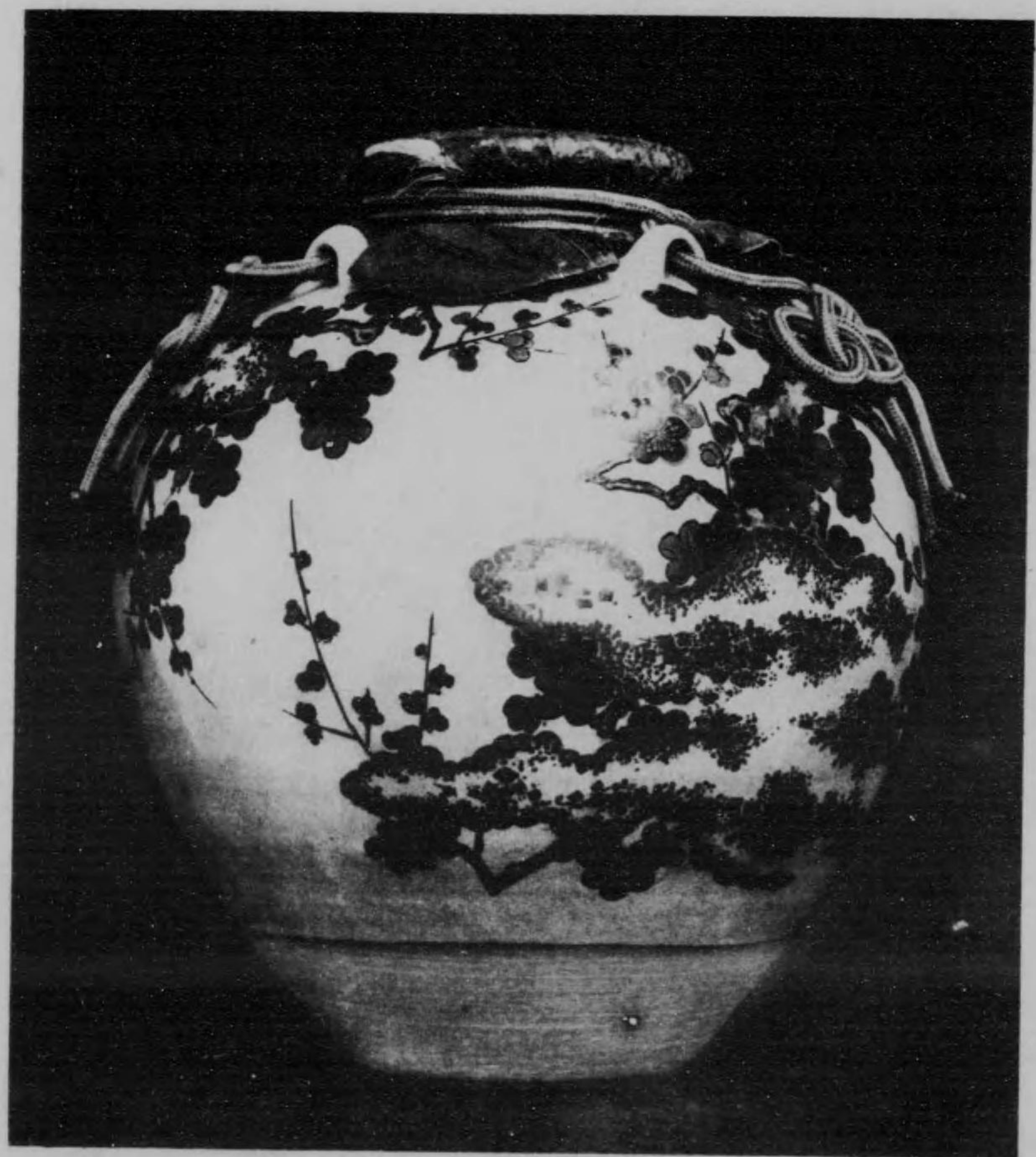




名物、秀才爐 急須 添

(舊近衛公爵家藏)





仁清作壺月下紅梅 帝室博物館藏

仁清作壺月下紅梅  
帝室博物館藏

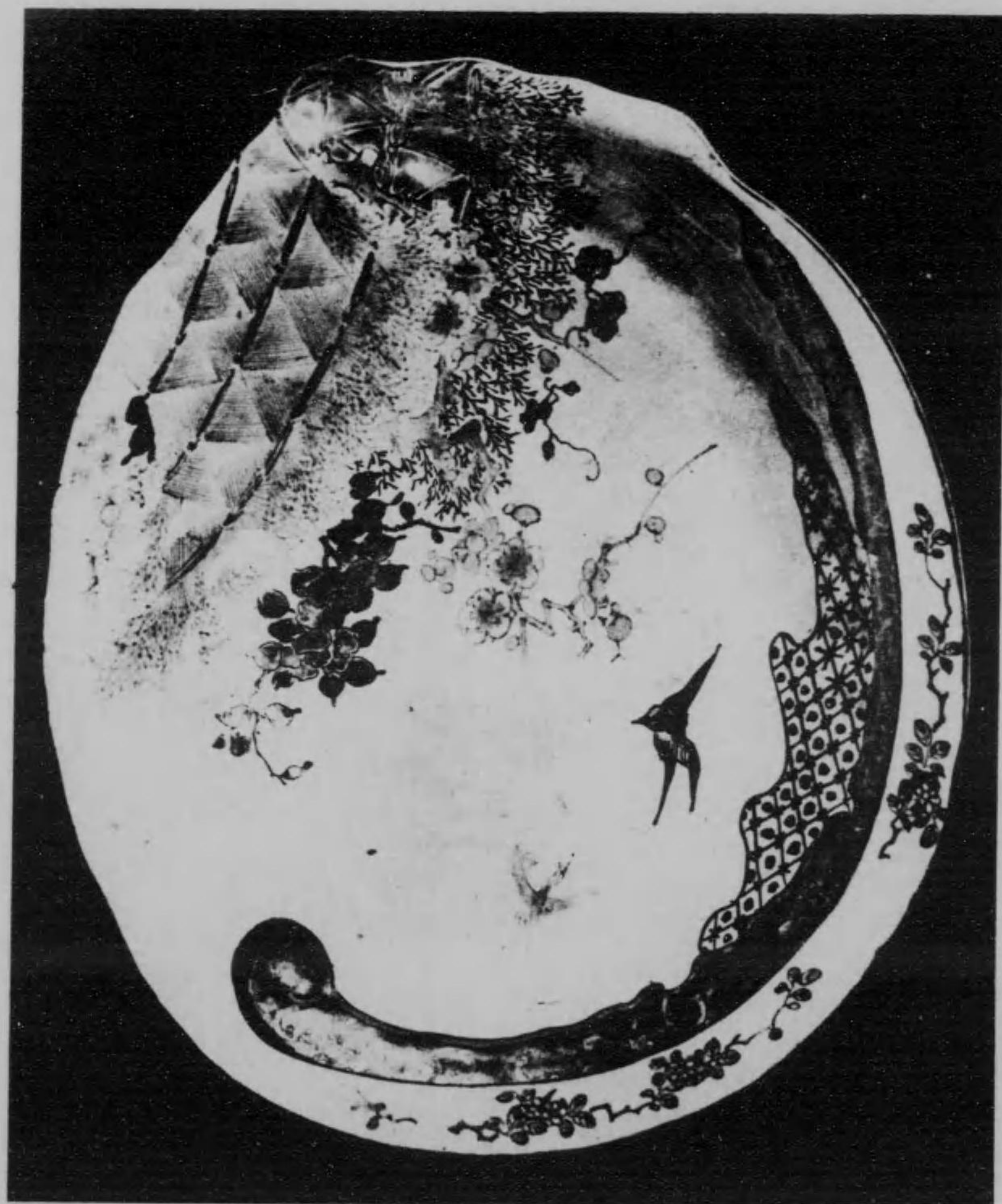


城輪(上古)帝國大學藏



赤繪金欄手瓢形花入  
(遠州侯箱)

8



色繪花鳥鉢  
江戶時代（有田燒）帝室博物館藏

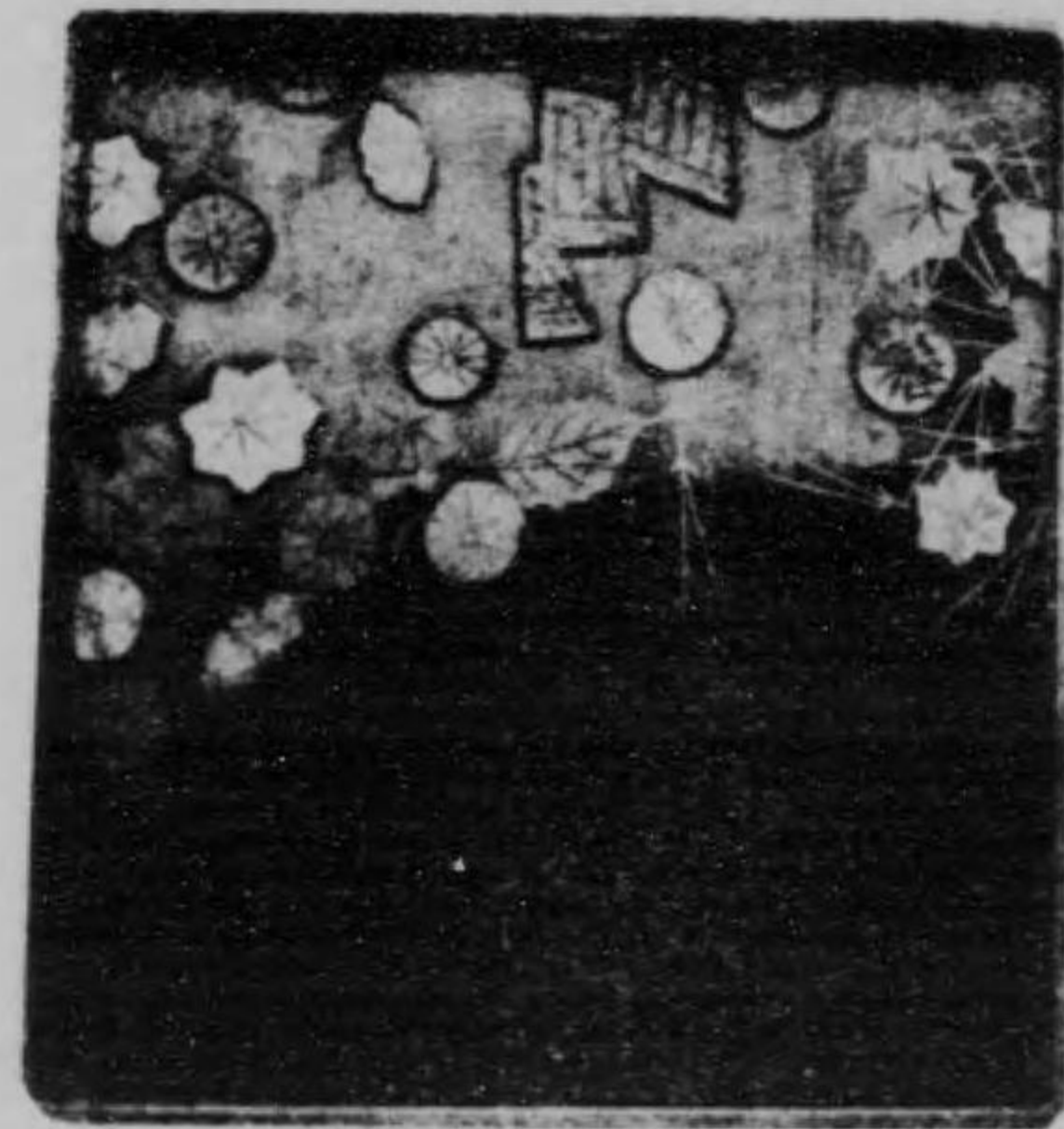


箱經繪詩子童二及王龍羅伽利俱  
藏寺麻當—寶國



鑲 倉 彫 大 香 盒

藏 寺 聖 興 (下 左) 藏 寺 蓮 全 (上 左) 藏 寺 思 知 (下 右) 藏 寺 思 知 (上 右)



文車模樣繪硯箱  
尾形光琳作





鑑 菊 葡 獸 龍  
寶 國 一 歲 社 神 祇 山 大



華原磨（天平時代加載）典福寺藏



天 人 浮 刻 磚  
俗 稱 宮 腰 瓦 ( 飛 鳥 時 代 ) 岡 寺 藏

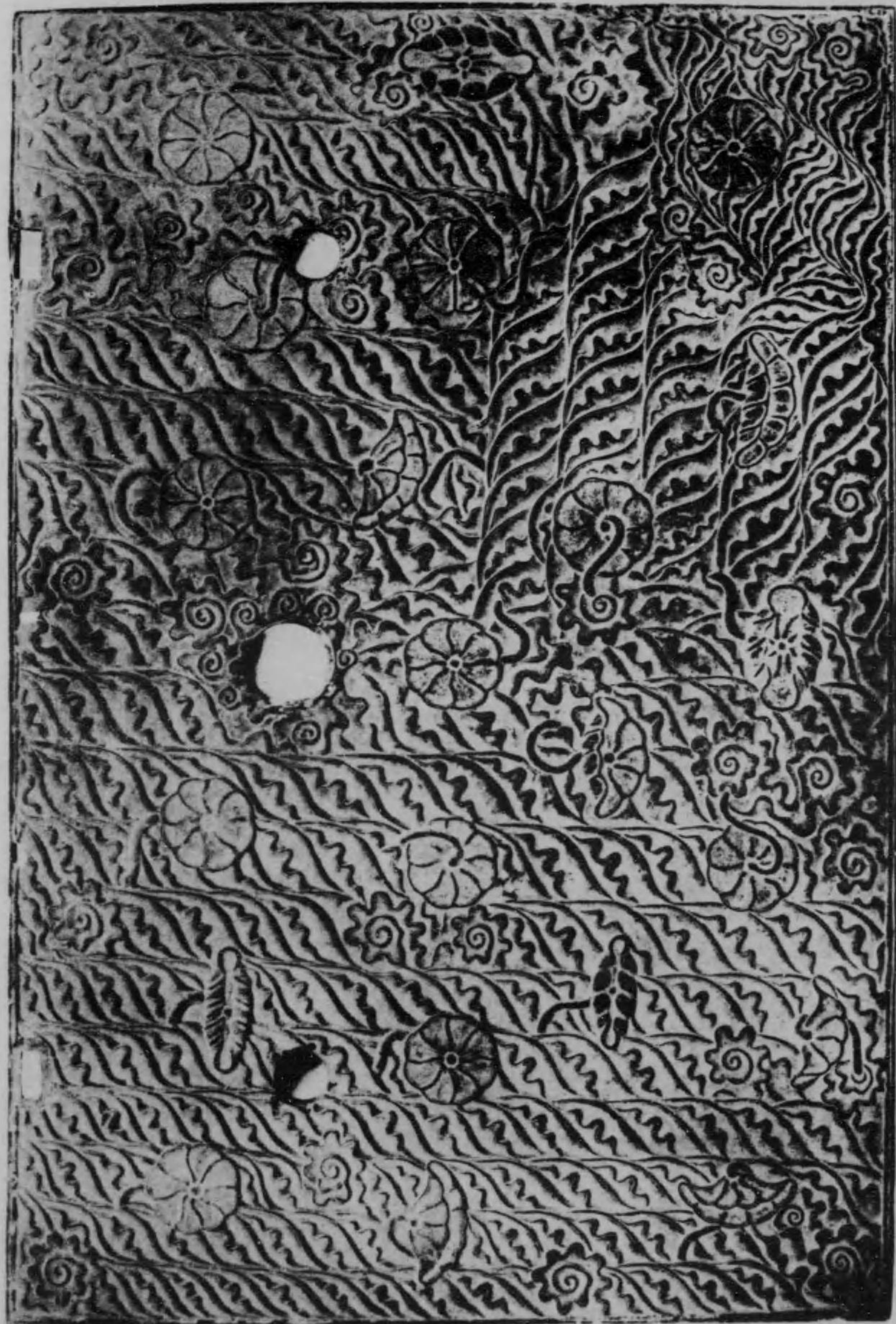


日光廟彫刻の一部 (徳川初期)





支那天龍山—石佛



橘夫人阿彌陀三尊座板(金銅)(奈良朝)國寶 法隆寺藏

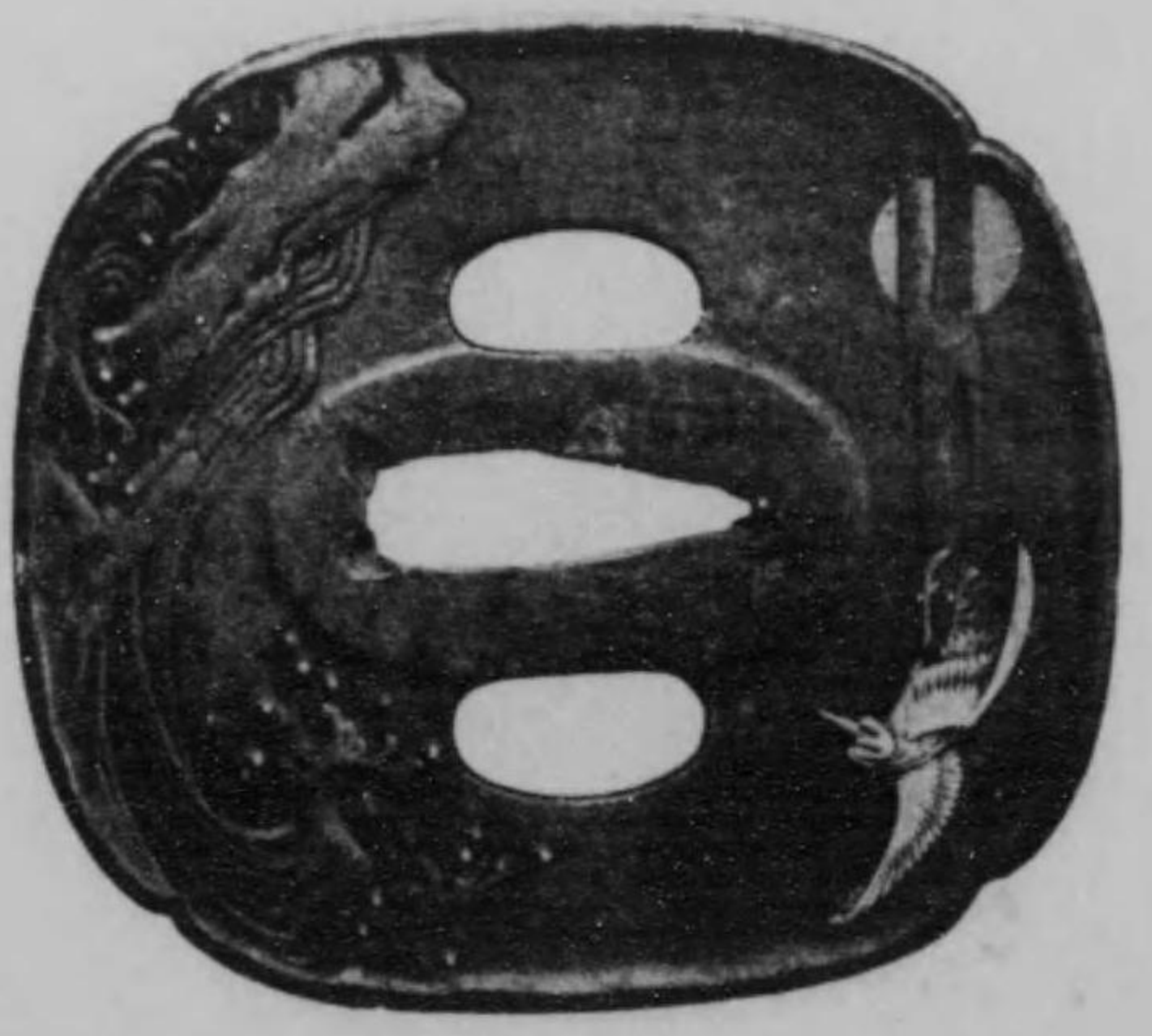
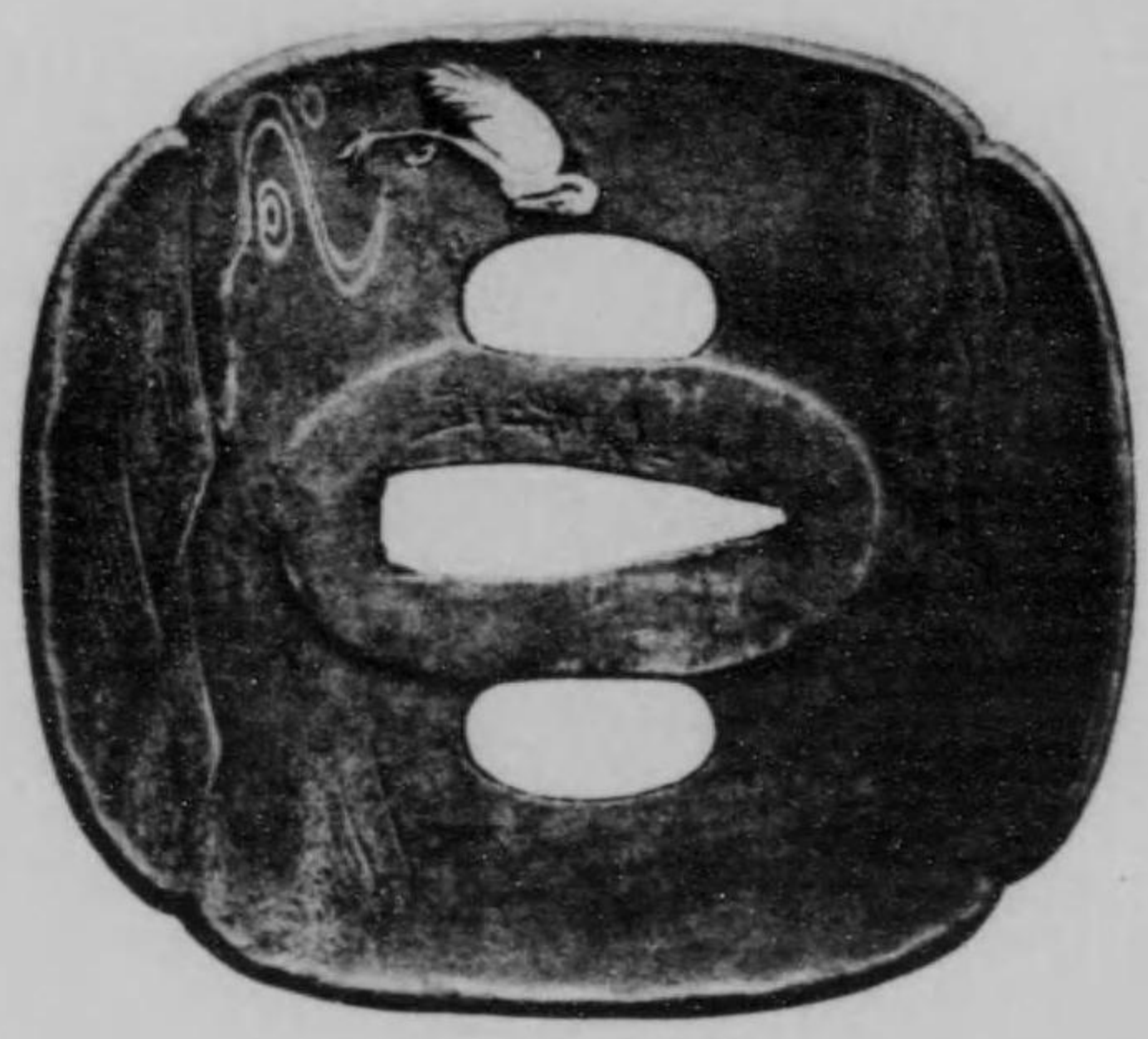


(藏院積智) 瓶水製銅  
藏寺聖興(下) 藏寺禪南(上) 爐香



増長天像 (奈良朝) 國寶 東太寺藏





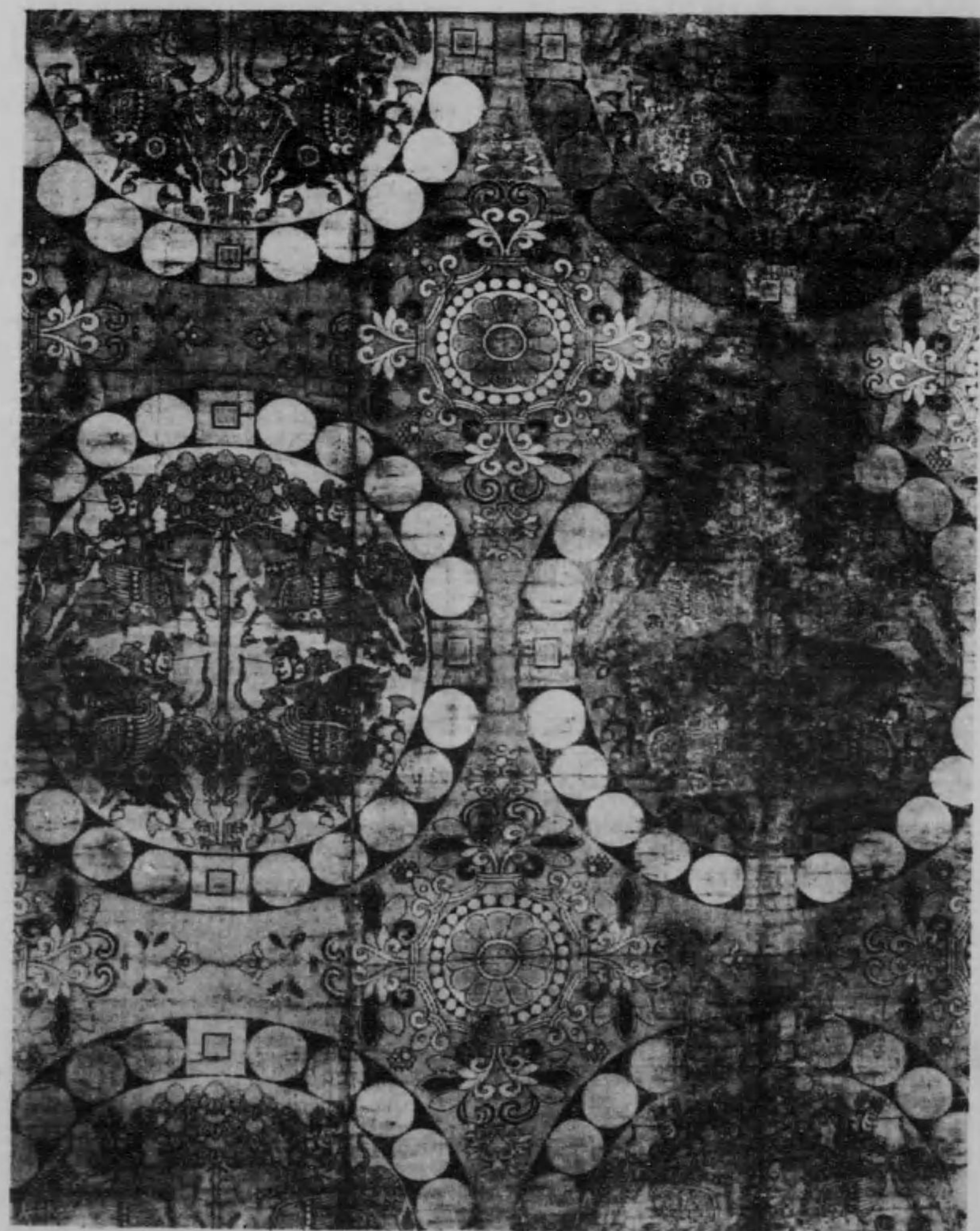
鳥  
圖一第 (第一卷)



文治塔  
源平時代 (松浦伯藏)



談山神社十三重塔  
(斯種建築開創)



獅 狩 模 樣 錦  
聖 德 太子 祈 願 用 (法 隆 寺 藏)

大正十二年二月二十五日印刷  
大正十二年二月廿四日發行

美術工藝名作集 附  
非賣品

不許

有代表者發行  
者印刷者

小崎 都也 野

複

製

印刷所

美術工藝新聞社印刷部  
牛込區築土八幡町二六番地

發行所  
東京市牛込區築土八幡町二六番地  
電話 東京四〇六七五番  
牛込三三九〇番

美術工藝新聞社  
出版部

63  
240

終