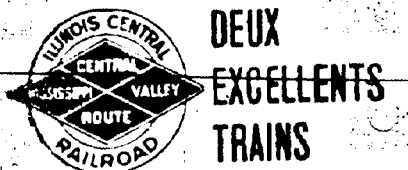


CHEMINS DE FER



DEUX EXCELLENTS TRAINS JOURNALLEMENT... CHICAGO ST-LOUIS LOUISVILLE CINCINNATI

Y. & M. V. R. R. Baton Rouge

Points Intermédiaires. Quittant la Nlle-Orléans à 8:00 a.m. DE RETOUR.

NO. A. SCOTT, Assistant Agent Général de Passagers

Queen & Crescent New York, Baltimore, Philadelphie, Washington, Cincinnati, Norfolk, St-Louis, Birmingham.

LIGNE DIRECTE Trains Véhicules Limités, Sleepers Pullman, Chaux avec Matin & Matin.

Les trains quittant la Nouvelle-Orléans à 7:30 p. m. ont un Birmingham Sleeper...

Bureau des Billets, 211 rue St-Charles et à la Station Terminale.

"OZONE ROUTE"



EXCURSIONS \$1.00 ALLER ET RETOUR DIMANCHES

De la Nouvelle-Orléans, Lne. à... De la Nouvelle-Orléans, Lne. à...



NOTRE SERVICE A L'EST N'A PAS D'EGAL Deux Trains Rapides d'un Bout à l'Autre Chaque Jour

PLUS PROMPT CINCINNATI LOUISVILLE CHICAGO

Pourquoi n'allez-vous pas aux MINERAL WELLS ?



SEULE ligne faisant un service direct Dallas et Ft. Worth.

BULLETIN FLUVIAL.

Fourni par le Bureau Météorologique à la Nouvelle-Orléans. Département de l'Agriculture des Etats-Unis. L'étiage à 8 heures A. M.

Nouvelle-Orléans, 16 février 1909.

Table with columns: STATIONS, Pleine hauteur à la rive, pieds., Ligne de danger, Hauteur, pieds., Changements dans les dernières 24 heures.

William Frantz & Cie., JOAILLIERS ET OPTICIENS.

Marchandises en Argent Véritable et en Or Massif. Inspecteurs Autorisés des Montres de Chemins de Fer.

F. A. BRUNET, HORLOGER, BIJOUTIER, JOAILLIER.

313 RUE ROYALE... ALLIANCES ET BAGUES DE MARIAGE EN TOUT GENRE.

DIAMANTS, MONTRES, Bijoux en Argent et Or Massif.

A. M. HILL, 635 rue du Canal.

SUN INSURANCE COMPANY DE LA NOUVELLE-ORLEANS, LNE.

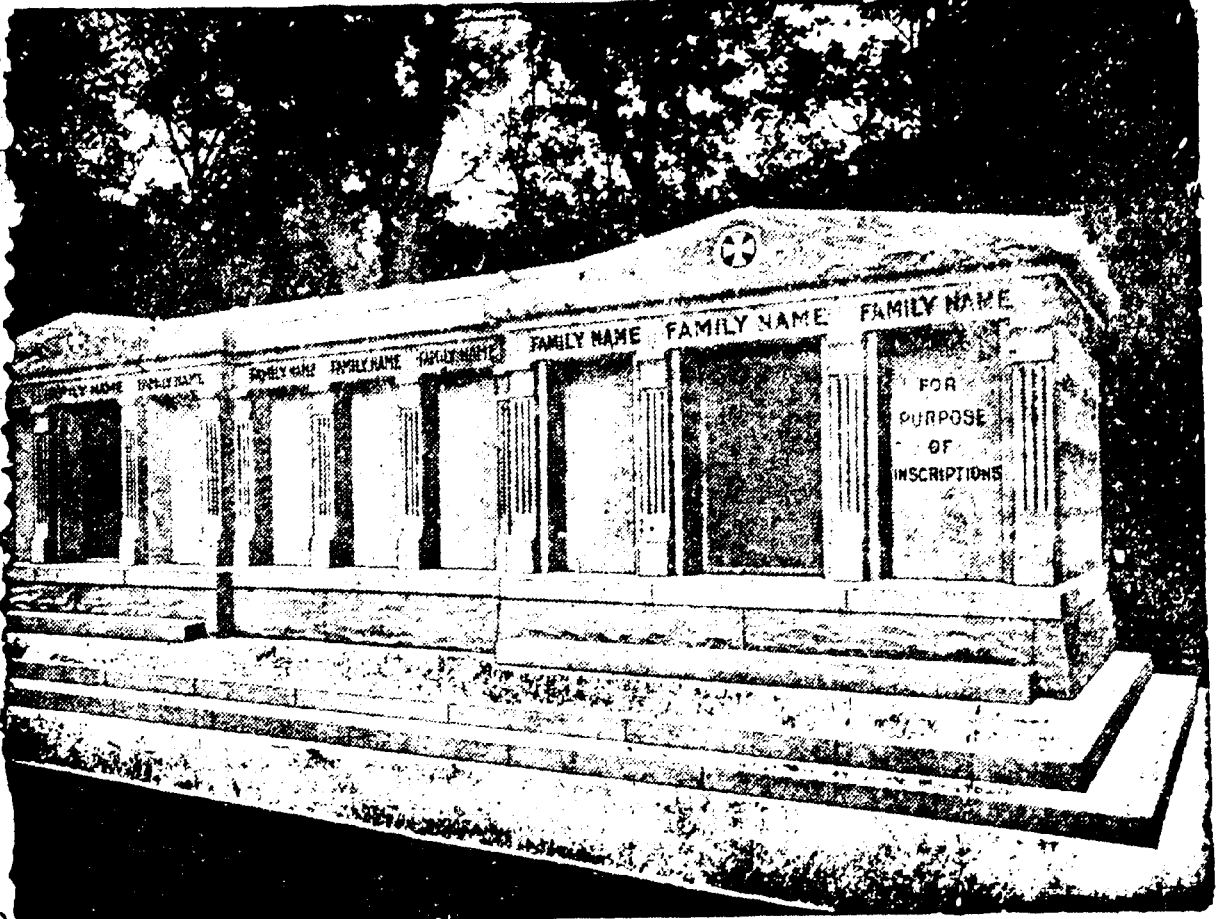
CHAS. JANVIER, FERGUSON LEE, W. P. MAUN, Président, Vice-Président, Secrétaire.

La Compagnie d'Assurances Liverpool & London & Globe

A chercher pendant ses cinquante années de service aux Etats-Unis à réaffirmer la définition du mot assurer, à savoir: "Rendre certain ou garantir."

UNION SANITARY EXCAVATING CO.

U. FAUNT, Président. Incorporée en 1882. LOUIS RUCHE, Co-Président. Bureaux 844 Rue Ommeane, entre Baronne et Carondelet.



A VENDRE - Les caves dont on voit ci-dessus la gravure. Ils sont en granit, au cimetière St-Louis No. 3, Avenue de l'Esplanade.

AVIS AUX OBERCIERS

Dans l'affaire de la Crescent Co au Steamship River Pilot Association. COUR CIVILE DE DISTRICT POUR LA paroisse d'Orléans.

AVIS DE SUCCESSIONS

Succèsion de George John Bruner et Mary Grete son épouse. COUR CIVILE DE DISTRICT POUR LA paroisse d'Orléans.

AVIS DE SUCCESSIONS

Succèsion de Mme A. E. Kuebel. COUR CIVILE DE DISTRICT POUR LA paroisse d'Orléans.

Les Repas Que Votre Mère Appréhât.

étaient exactement ceux que vous trouvez au Restaurant et dans la Salle à Manger sur le Plateau de la Nouvelle-Orléans.

CONSULAT DE FRANCE

Godechaux Building, 306-07 Bureaux ouverts au public de 9 heures à 2 heures.

AVIS

Mademoiselle Taragnet, Madame Lumbendes, Léon David, etc.

SALLE DE BILLARDS DE MILLER

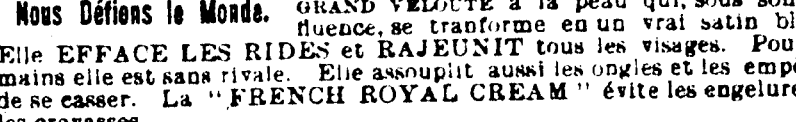
Parties entre Experts Tous les Soirs. Tables confortables et les plus modernes aux Etats-Unis.

VENTES A L'ENCAIN - VENTES A L'ENCAIN

E. S. Cobb. INSTALLATION DE LAITERIE DE PREMIERE CLASSE. JEUDI, 18 FEVRIER 1909, A 11 HEURES A. M.

French Hygienic Company

(Compagnie Hygienne Française) INCORPORÉE. Préparations Françaises de Qualité Supérieure.



Vous Définis le Monde. Elle EFFACE LES RIDES et RAJEUNIT tous les visages. Pour les mains elle est sans rivale.

PAUL M. SCHNEIDAU, Agent

La MONONGAHELA RIVER CONSOLIDATED COAL AND COKE CO., CHANTIER DE CHARBON.

KING EDWARD HOTEL

(HOTEL DU ROI EDOUARD) NEW YORK 145 à 155 W. 47th St.

LA COMPAGNIE D'ASSURANCES LIVERPOOL & LONDON & GLOBE

350 Chambres, 250 Bains Privés. Absolument à l'épreuve du feu. TOUS LES AGREMENTS MODERNES.

CHEMINS DE FER.

Voies d'arrivées et de départs.

NEW ORLEANS GREAT NORTHERN R. R.

Station Terminale, rue Canal

Tous les jours excepté dimanche. Tous les points... 6:55 a.m. Tous les jours excepté dimanche.

LOUISVILLE & NASHVILLE.

ARRIVEE N. Y. and N. O. Limited... 8:45 a.m. Cincinnati & Florida express... 7:25 a.m.

QUEEN & CRESCENT ROUTE.

ARRIVEE No 1 limited... 10:55 a.m. 3 Pan American special... 8:55 p.m.

ILLINOIS CENTRAL

ARRIVEE The Limited... 8:15 p.m. Fast Mail... 9:15 a.m.

THE YAZOO AND MISSISSIPPI VALLEY.

ARRIVEE Yazoo express... 5:30 p.m. Memphis Express... 8:10 a.m.

NEW ORLEANS, FORT JACKSON AND GRAND ISLE R. R.

ARRIVEE Alger... 7:35 p.m. Tous les jours excepté dimanche et samedi.

LOUISIANA SOUTHERN RAILWAY.

ARRIVEE Tous les jours excepté dimanche. De Belair et Shell Beach... 8:10 a.m.