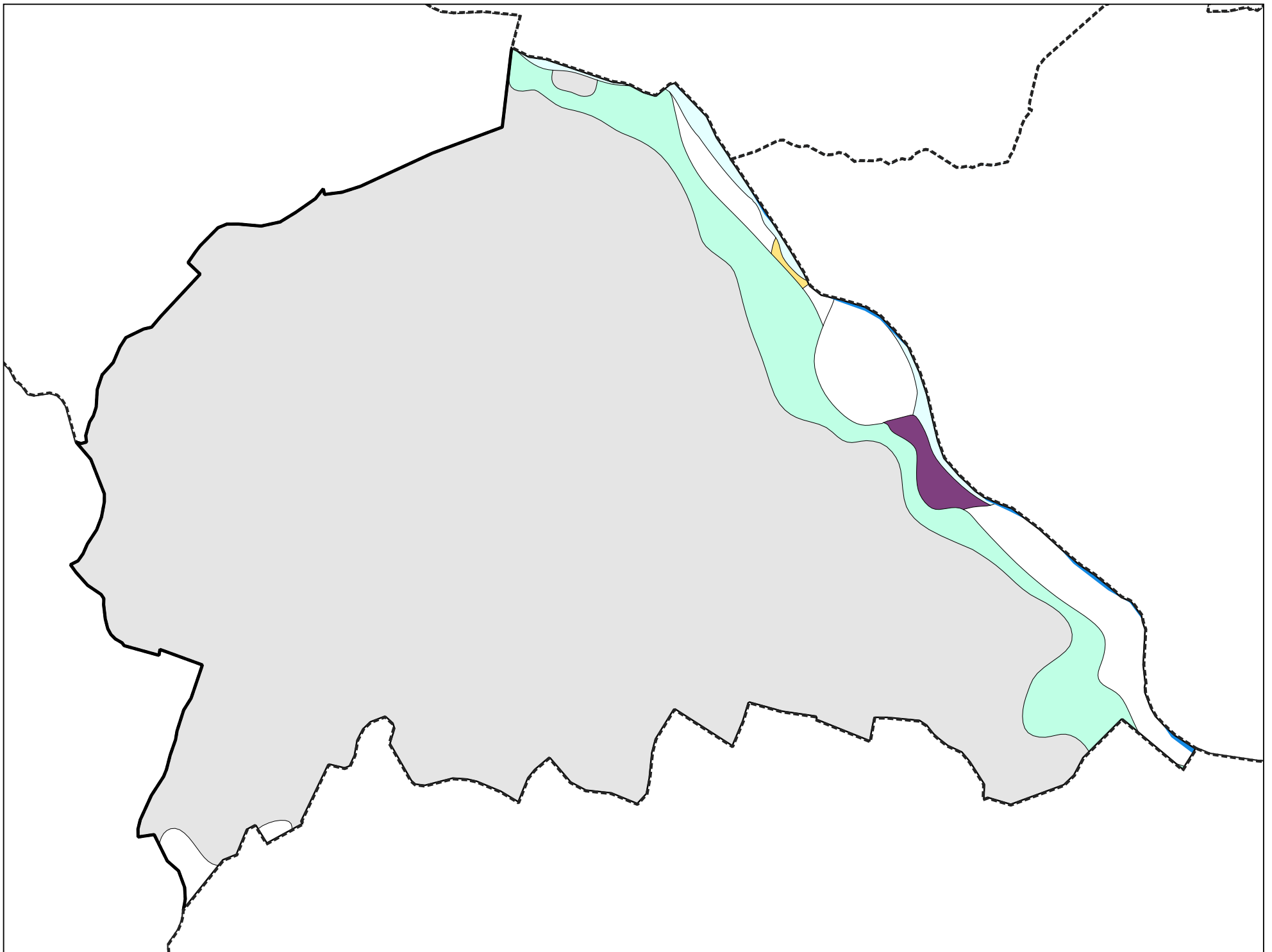


# Carte géologique des sols de la commune de Armoy



## Légende de la carte géologique de la commune de Armoy

T, Tourbières - 8

SM, Glissements de terrain indifférenciés (terrains glissés en masse ou en coulées, stabilisés) - 10

Fz, Alluvions récentes de fond de vallées: sables et graviers - 19

Gy, Dépôts glaciaires (moraines) anciens (argiles, sables, galets, cailloux, blocs), localement à argiles dominantes - Würm à post-Würm - 35

FGyT, Terrasses lémaniques fluviolacustres de "Thonon-les-Bains" - Graviers, sables et conglomérats - Dolines périglaciaires - Würm terminal - 50

FRW, Conglomérats ("Poudingues des Dronses") - Interglaciaire Riss-Würm - 56

t6-7(6), Gypse - (Nappe des PréAlpes médianes) - Keuper - 209

e5-7(2), Flysch supérieur ("Série du Vouan") (Nappe du flysch de Gurnigel): conglomérats polygéniques alternant avec des bancs gréseux beiges, Conglomérat "du Vouan" (Flysch des Voirons - Nappe du Gurnigel) - Lutétien à Priabonien - 229