

藻塩草十

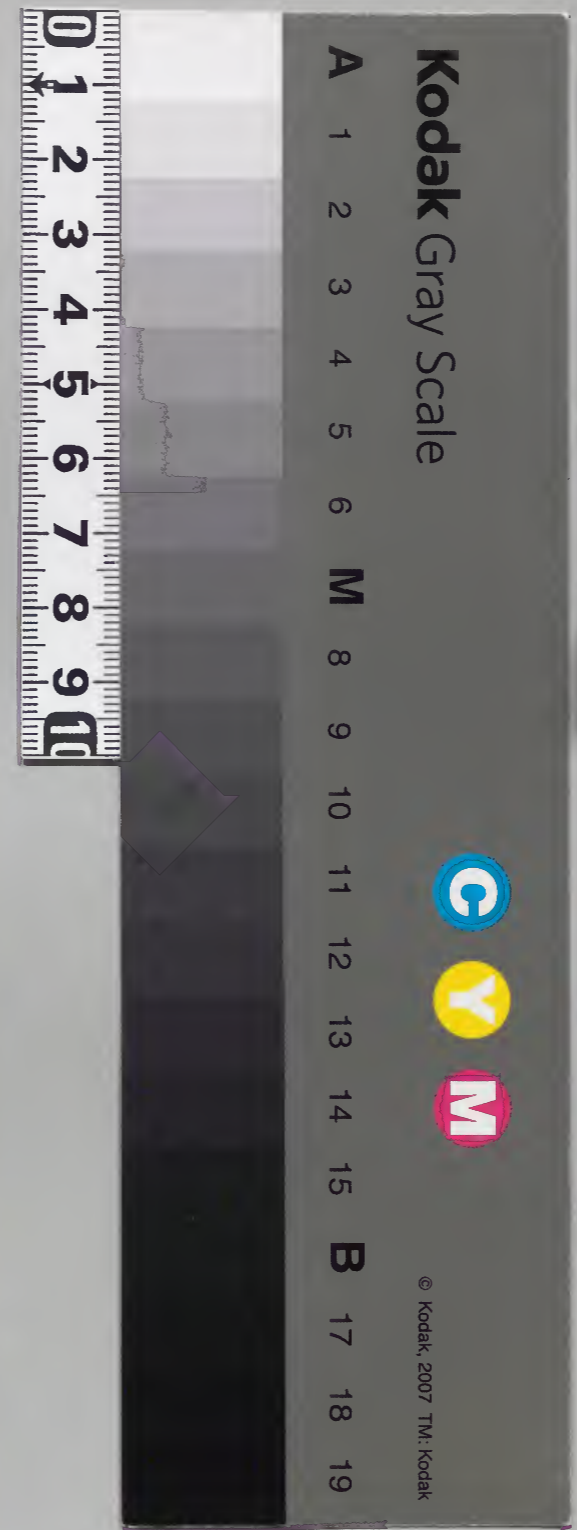
雁

太政官文庫			
和書門	三一九六五	二〇	冊架函號類

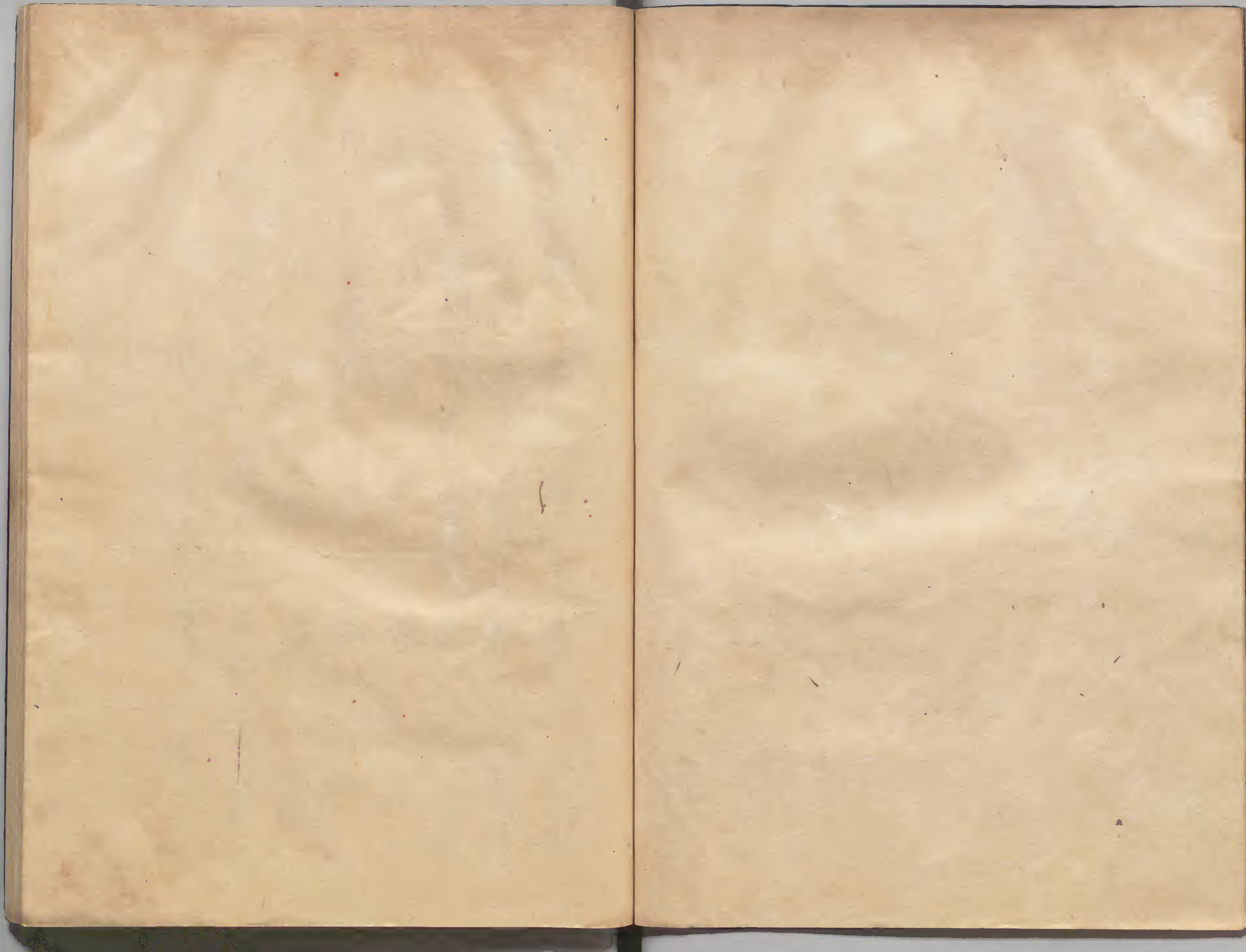
内閣文庫			
和書	三一九六五	二〇	冊架函號類

内閣文庫			
番號	和	31965	
冊數	20	(10)	
函號	202	176	

共二十



内333



藻垣草卷第十

鳥類

鳥一 鶯二 燕三 喚子鳥四 雲雀五 雉六
 山雉七 鷺八 鶉九 郭公十 水雞十一 雁十二
 鶺鴒十三 鳩十四 鷹十五 鷓鴣十六 鴛鴦十七 千鳥十八
 鸛十九 鸞二十 鴨二十一 鶻二十二 鷓二十三 鷓二十四 鴉二十五 鴉二十六
 鸛二十七 雞二十八 雀二十九 鳥三十 鵲三十一 鷓三十二 鷓三十三 鷓三十四
 安持三十五 秋波三十六 也三十七 塚鳥三十八 鷓三十九 鷓四十 鷓四十一 鷓四十二
 鴨四十三 山陵四十四 小陵四十五 粟陵四十六 鷓四十七 松尾四十八 都鳥四十九
 火燒五十 鷓五十一 鷓五十二 鷓五十三 鷓五十四 鷓五十五 鷓五十六 鷓五十七 鷓五十八 鷓五十九 鷓六十

箱一 水乞二 白鳥三 以四 啄木五 木宏六
 鳥七 好要八 鷓九 鷓十 河下十一 鷓十二
 鳳凰十三 鷓十四 丁十五

まのこころしきいとすう事し或も鳩や立枝。二一も乃き

山一のうく この雀をうくうく鳩れきうたどり ぬち一

鳴一 古細れうたれうちたのふ鳩の友うふ鳩の 鳴鳩喚ふとさり

山一丸山家 山一丸教入 二とり了志 一丸糖友

うふ

鷹

十六付 鷹 将口祝 夜れかひにうりく事一とと

着鷹 乞其んし或もやうくく鷹をたあ鷹とんまきん 乞にと ひりううのまふ山とより鷹ふんハ岩かうく 乞にと

ま一丸れ一 真白鷹し或も眉れ白とまらり 鷹ふんの 標物あひまらり

ま一丸ぬれ一 真白着しとと ま一丸れ一

あふれ一 ちるるれ一 ちるるれ一 思あれ一

かひん

やうなれ一

山一り かこりり ところりり ちるるりり 二おに

つれの一 形とまれ一 秋とくちるりり

あ一り 鳥屋出れ一 七月十五日 白尾れ一

一れ志志 まし常に志志 鳥一 まし持傷

と一 かこりり 山 栗のうら 鳩

登れ一 此標のう年費のう鷹まらり親のこあより

妻へまらりり 遍身は血つらう 後月とく 物知り

ついでに人にもういふ事ありてはうらなふ事と相事
とてうらなふ事と相事

○あまをくつふあまをくつふ

○かりこひわらうかりこひわらう 奪つみとあひみねしおひあつたふたはしお

あつたふたはしお 奪つみとあひみねしおひあつたふたはしお
あつたふたはしお 奪つみとあひみねしおひあつたふたはしお
あつたふたはしお 奪つみとあひみねしおひあつたふたはしお

○かこやあはしとあつたふたはしおかこやあはしとあつたふたはしお

○いふ事とあつたふたはしおいふ事とあつたふたはしお

○かこやあはしとあつたふたはしおかこやあはしとあつたふたはしお

○あまをくつふあまをくつふ 奪つみとあひみねしおひあつたふたはしお

○あまをくつふあまをくつふ 奪つみとあひみねしおひあつたふたはしお

○あまをくつふあまをくつふ 奪つみとあひみねしおひあつたふたはしお

わさの若味あつたふたはしおとあつたふたはしお

○うらなふ事と相事うらなふ事と相事 奪つみとあひみねしおひあつたふたはしお

○あまをくつふあまをくつふ 奪つみとあひみねしおひあつたふたはしお

○あまをくつふあまをくつふ 奪つみとあひみねしおひあつたふたはしお

○あまをくつふあまをくつふ 奪つみとあひみねしおひあつたふたはしお

○あまをくつふあまをくつふ 奪つみとあひみねしおひあつたふたはしお

○あまをくつふあまをくつふ 奪つみとあひみねしおひあつたふたはしお

○あまをくつふあまをくつふ 奪つみとあひみねしおひあつたふたはしお

○あまをくつふあまをくつふ 奪つみとあひみねしおひあつたふたはしお

○あまをくつふあまをくつふ 奪つみとあひみねしおひあつたふたはしお

○世にあらまらむおこもひてまふ人

○ていんり 権るまて ○つらちらの山れちりけい ○一れこてあて

○いれ原お後り ○まださひん せうけい けいしん けいしん けいしん

○志のおうろ 後押 ○かろー ○まきひん まきひん

○やうたれ ○れうと着ます かたあてう 何う

○着るれときま せん せん せん

○ちうひの あひん せん せん

○あちせ る 本居の

○人 と せん せん

○あ ら せん せん

○れ 一 せん せん

○お ら せん せん

○あ ら せん せん

○あ ら せん せん

○あ ら せん せん

○あ ら せん せん

○あ ら せん せん

○あ ら せん せん

○あ ら せん せん

○あ ら せん せん

○あ ら せん せん

○あしきしん 神武天皇 義共時
弓と三銃しを素相

○安持 村一 女一

○あらししん 山のふもとにあらしき 藤原のまはれしり 藤原のまはれしり 藤原のまはれしり
いづれの山にあらしき 藤原のまはれしり 藤原のまはれしり 藤原のまはれしり
あらししん 藤原のまはれしり 藤原のまはれしり 藤原のまはれしり
あらししん 藤原のまはれしり 藤原のまはれしり 藤原のまはれしり

○なるこすみの入 藤原のまはれしり

○秋沙 女二

○山きん 藤原のまはれしり 藤原のまはれしり

○わかしん 女二

○子規思の涙 藤原のまはれしり 藤原のまはれしり

古神宮へおぼれりて 藤原のまはれしり 藤原のまはれしり
藤原のまはれしり 藤原のまはれしり 藤原のまはれしり
藤原のまはれしり 藤原のまはれしり 藤原のまはれしり
藤原のまはれしり 藤原のまはれしり 藤原のまはれしり
藤原のまはれしり 藤原のまはれしり 藤原のまはれしり

○塚鳥 女二

○角田川 藤原のまはれしり 藤原のまはれしり
藤原のまはれしり 藤原のまはれしり 藤原のまはれしり
藤原のまはれしり 藤原のまはれしり 藤原のまはれしり
藤原のまはれしり 藤原のまはれしり 藤原のまはれしり

○鶯 女五

○あしきしん 藤原のまはれしり 藤原のまはれしり
藤原のまはれしり 藤原のまはれしり 藤原のまはれしり
藤原のまはれしり 藤原のまはれしり 藤原のまはれしり
藤原のまはれしり 藤原のまはれしり 藤原のまはれしり

○静を[○]れ[○]か[○]や[○]ら[○]み

○鳩 字六

○あ[○]や[○]し[○]く[○]を[○]か[○]せ[○]に[○]と[○]り[○]て[○]お[○]の[○]き[○]は[○]り[○]と[○]あ[○]ら[○]む[○]は[○]る

○筋 字六

○春れ[○]日[○]の[○]七[○]葉[○]か[○]の[○]す[○]じ[○]山[○]里[○]に[○]相[○]長[○]の[○]つ[○]ら[○]れ[○]敷

○春花 字七

○春山[○]木[○]の[○]雪[○]あ[○]ら[○]は[○]り[○]の[○]れ[○]き[○]を[○]初[○]め[○]つ[○]て[○]相[○]じ[○]り[○]す

○都 字八

○乞と[○]み[○]ふ[○]ら[○]に[○]油[○]を[○]長[○]の[○]か[○]ら[○]ひ[○]ら[○]れ[○]つ[○]て[○]な[○]れ[○]敷

○箱 字九 成りてはさしとてはなすかたなり

○春は[○]ま[○]と[○]友[○]ま[○]と[○]せ[○]あ[○]お[○]る[○]れ[○]か[○]ら[○]み[○]山[○]木[○]の[○]あ[○]く

○うら[○]き[○]て[○]ら[○]の[○]か[○]あ[○]き[○]お[○]る[○]ら[○]の[○]筋[○]は[○]か[○]ら[○]の[○]紐

○ゆら[○]ら[○]し[○]ら[○]れ[○]山[○]の[○]こ[○]も[○]や[○]ら[○]ら[○]し[○]の[○]飛[○]あ[○]ら[○]あ[○]は

○から[○]し[○]れ[○]山[○]の[○]端[○]し[○]の[○]あ[○]ら[○]あ[○]ら[○]ら[○]の[○]筋[○]の[○]一[○]筋

○初春[○]と[○]ら[○]し[○]ま[○]と[○]お[○]る[○]れ[○]あ[○]ら[○]の[○]筋[○]に[○]あ[○]ら[○]ら[○]し

○水 字十

○春れ[○]日[○]も[○]と[○]ら[○]り[○]の[○]筋[○]は[○]ひ[○]ら[○]ら[○]し[○]水[○]の[○]筋[○]は[○]の[○]筋[○]の[○]あ[○]く

○春と[○]ら[○]し[○]て[○]ら[○]の[○]筋[○]は[○]あ[○]ら[○]ら[○]し[○]山[○]木[○]の[○]筋[○]は[○]あ[○]ら[○]ら[○]し

○山里[○]の[○]筋[○]は[○]ひ[○]ら[○]ら[○]し[○]水[○]の[○]筋[○]は[○]あ[○]ら[○]ら[○]し[○]山[○]木[○]の[○]筋[○]は[○]あ[○]ら[○]ら[○]し

○山れ[○]井[○]の[○]筋[○]は[○]あ[○]ら[○]ら[○]し[○]水[○]の[○]筋[○]は[○]あ[○]ら[○]ら[○]し[○]山[○]木[○]の[○]筋[○]は[○]あ[○]ら[○]ら[○]し

かき 辛

夏よりうらやま山に推案にかきあふらたあさりて

鳳凰 辛一

かききや相れ格よすじきれおるのたつし

鶴 辛二

淺田ふくわねりよりやとらあや 元落し系神樂乃
西屋をいかにうらやま

かきかき 辛三

かききれはあふらた水あそひおる格よすじきかき
けう

