

諸曆黃道宿度圖宮次圖

分野圖

五星週天圖

日月週天圖

七月流大圖

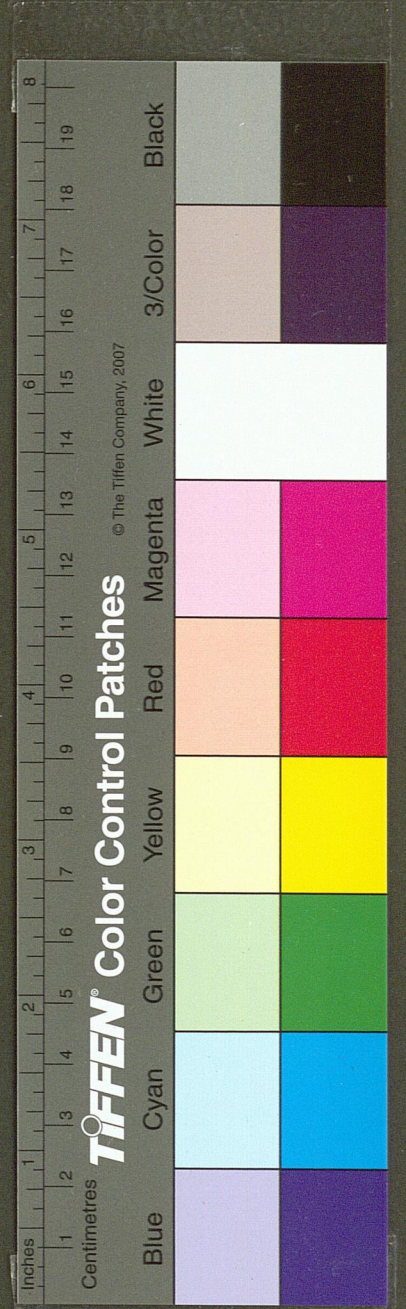
大東摠星圖

招搖逐月推移圖

玉衡隨烝措見圖

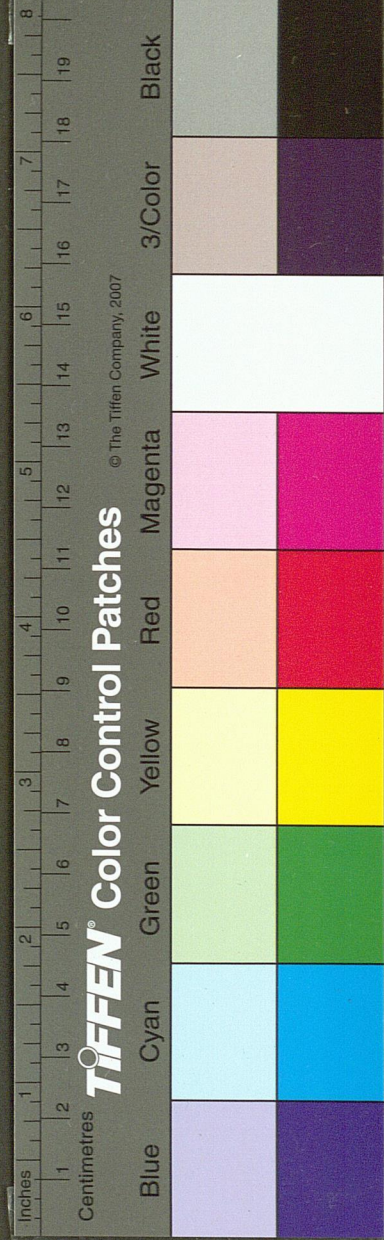
經星昏明迭見圖

國家圖書館 NATIONAL CENTRAL LIBRARY, TAIWAN, R.O.C.



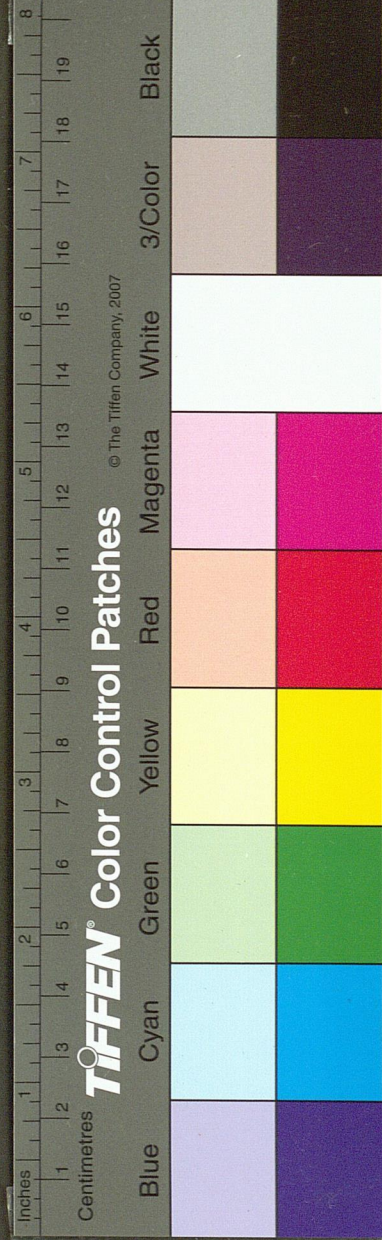
井二十四度甘氏云井八星在河中主井泉日月五星貫之爲中道石氏謂之東井亦曰天井主諸侯帝戚三公之位故明大則封侯建國搖動失色則誅夷侯戚廢戮三公帝師受殃張衡云天之南門也黃道所經爲天之亭候主水衡事法令所取平也王者用法平則井明而端列月宿之則有風雨之應又曰井爲天子府暗芒角并日月食五星逆犯大臣謀亂兵起中六星不欲大明明則卽有水災列鉞一星附井之前主伺奢淫而斬之故不欲其明大與井齊或搖動則天子用鉞於大臣南河三星北河三星分

夾東井一曰天高天之關門主關梁河南曰南戍或曰南戒一曰南宮一曰陽門一曰越門一曰權星主火北河曰北戍或曰北戒北宮一曰陰門一曰胡門一曰衡星主水兩戍之間三光之常道也南界以限蠻夷北界以限戎狄星經云兩河六星爲關梁之限知邪僞也南星不見則南道不通北星不見則北道阻遏或河戒動搖則中國兵起天鐔三星在五諸侯南主盛饘粥以給酒食之正也張衡云以給貧餒占明則年豐暗則年荒或曰暗吉五諸侯五星在井東北近北河主刺舉戒不虞又曰治陰陽察得失一曰

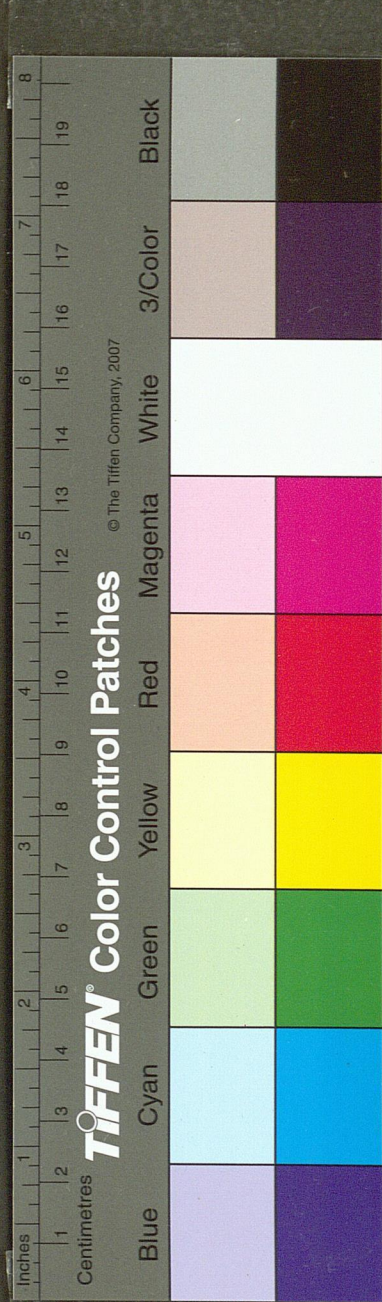
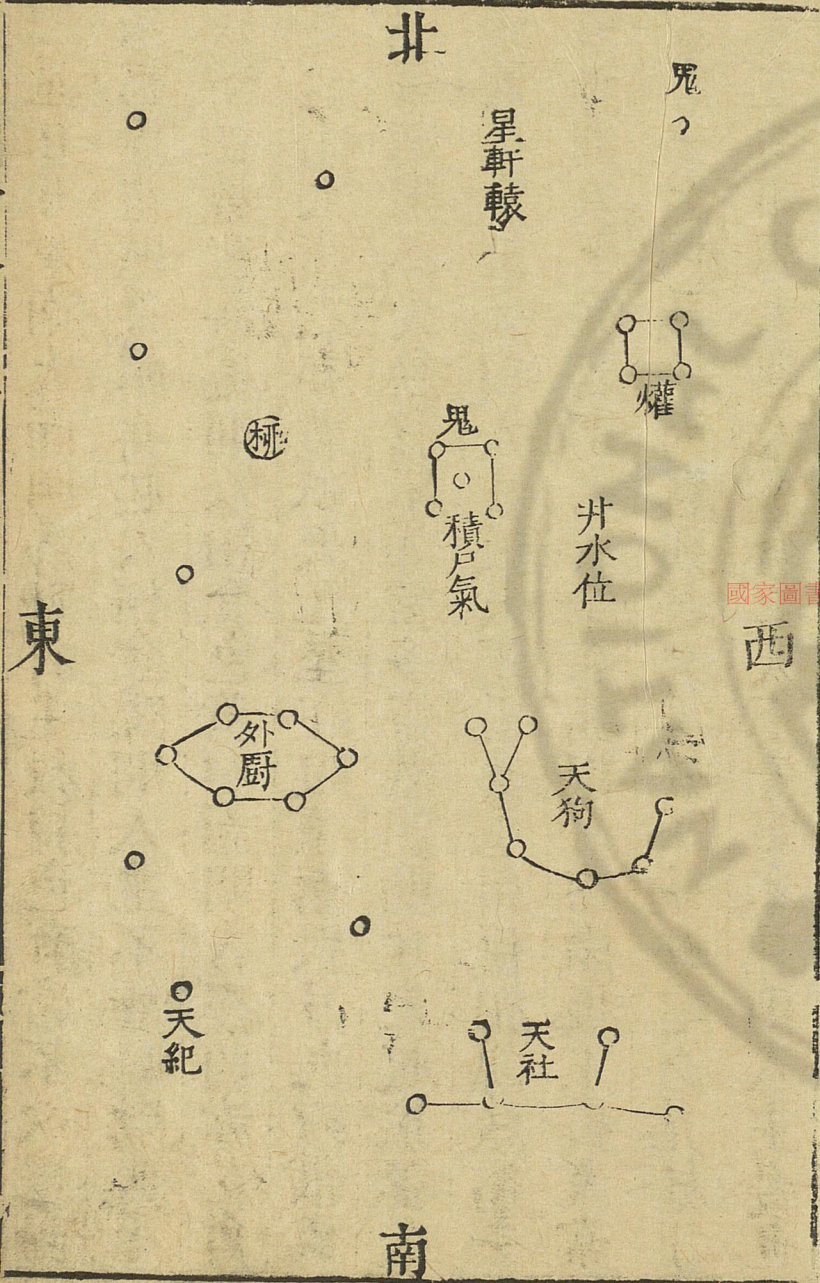


主帝星一曰帝師或曰帝心二曰帝友三曰三公四曰博  
士五曰太史又曰五大夫此五者常爲帝定疑議占明大  
潤澤大小齊等則天下大治爲國之福芒角則禍在中不  
明則上下相猜忠良不用張衡又云赤則豐暗則凶荒積  
水一星在北河北所以供酒用也占不見爲災又主候水  
災積薪一星在積水東以備庖厨之用明則人主康微則  
有咎火守之大旱水府四星在井西南水官也占與水位  
同水位四星在井東主水衡又主瀉溢流也故巫咸氏贊  
曰水位四星瀉溢流移動近河北則國沒爲江河若水火

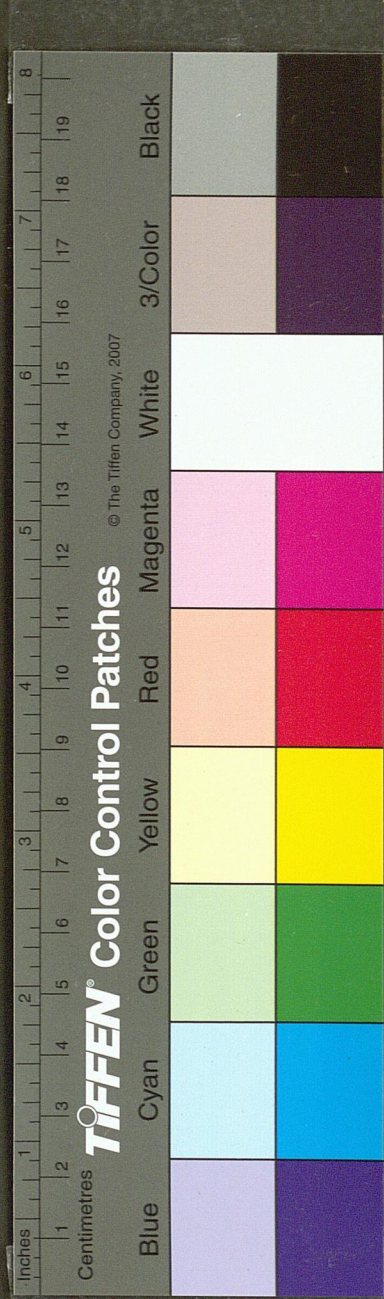
及客星守犯之百川盈溢四瀆四星在井南軒轅東或曰  
軒轅西江河淮濟之精也占明大則水泛溢軍市十三星  
如錢狀在參東南或曰南河南天軍貿易之市客星入金  
火守之軍大饑或曰占動搖變色則軍大饑野雞一星在  
軍市中主變怪也占芒角動搖爲兵災移出則諸侯兵起  
軍市西南二星曰丈人丈人東二星爲子子東二星爲孫  
丈人主壽考之臣不見人臣不得通子與孫皆侍丈人之  
側相扶而居不見爲災守常無咎闕丘三星在南河東南  
主象魏天子之雙闕諸侯之兩觀也金火守兵戰闕下狼



一星在井東南大而明為野將主殺掠色有常不欲變動  
 或動搖盜賊作胡兵起人相食躁則人主不靜馳騁天下  
 張衡云居非其處則人相食色黃白而明吉黑凶赤芒角  
 兵起金火守之亦然弧矢九星在狼東南天弓也以備盜  
 賊當向狼弧矢動移不如常多盜賊明則兵大起狼弧矢  
 張天下垂亂又曰天弓張天下盡兵主與臣相謀張衡云  
 引滿則天下兵起老人一星在弧南一曰南極主壽考常  
 以春分之日見於丙春分之夕沒於丁秋分之夕見於丁  
 候之南郊明大則人主有壽天下安寧不見則人主憂也



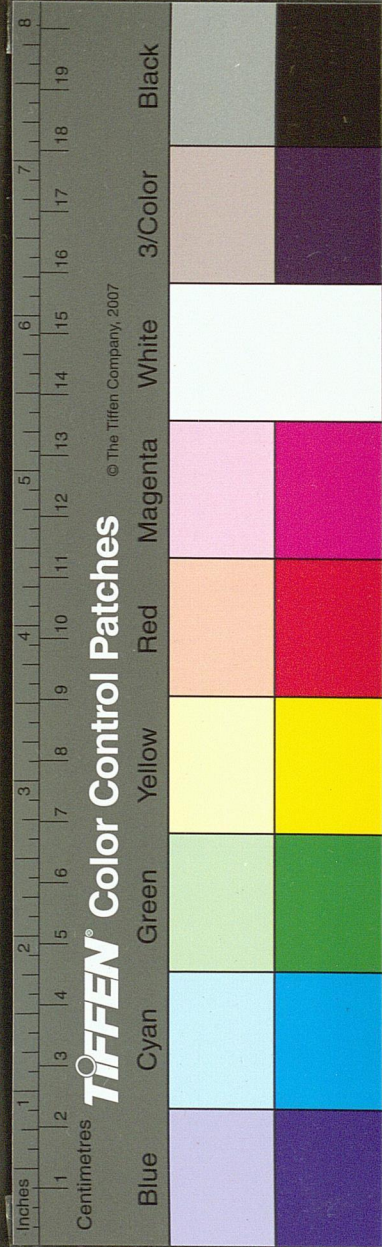
與鬼二度爲日月五星之中道主死凶疾病張衡云主祠  
事天之目也又主視明察奸謀又主斬殺東北星主積馬  
東南星主積兵西南星主積布帛西北星主積金玉隨其  
變占之中央一星名積尸氣者一曰積尸但見氣而已主  
死喪祠祀一曰鈇鎖主誅斬一名鬼質星鬼星明五穀成  
不明則人散動而光則賦斂徭役多星移徙則人愁政令  
急鬼欲其忽忽不明則吉明則兵起大臣謀主人民流凶  
甘氏云積尸搖動失色則疾病鬼哭人荒軒轅西四星曰  
燿亦曰烽燿上烽火備警急占以不明安靜爲喜明大則  
邊庭緊急搖動芒角亦然又曰明吉暗凶天狗七星在鬼  
西南狼之東北橫河中以守賊也占移徙則盜賊起金火  
犯之人相食外厨六星在柳南天子之外厨也占與天厨  
同弧南六星爲天社在老人東南直明則吉社稷安動搖  
則臣謀上微暗則危隋志云共工之子句龍能平水土故  
祀以配社其精爲星外厨之南一星曰天紀主知禽獸齒  
歲金火守之或不見則禽獸多死



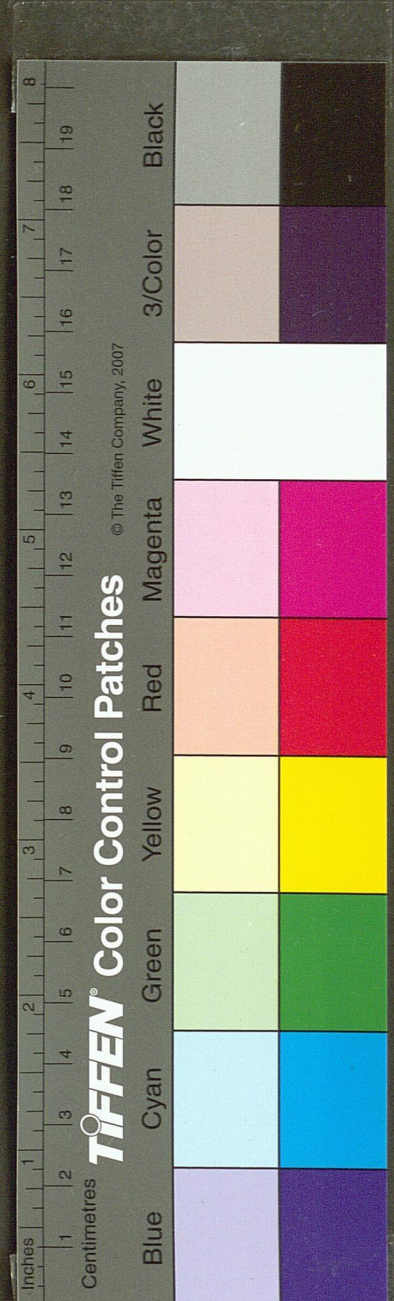
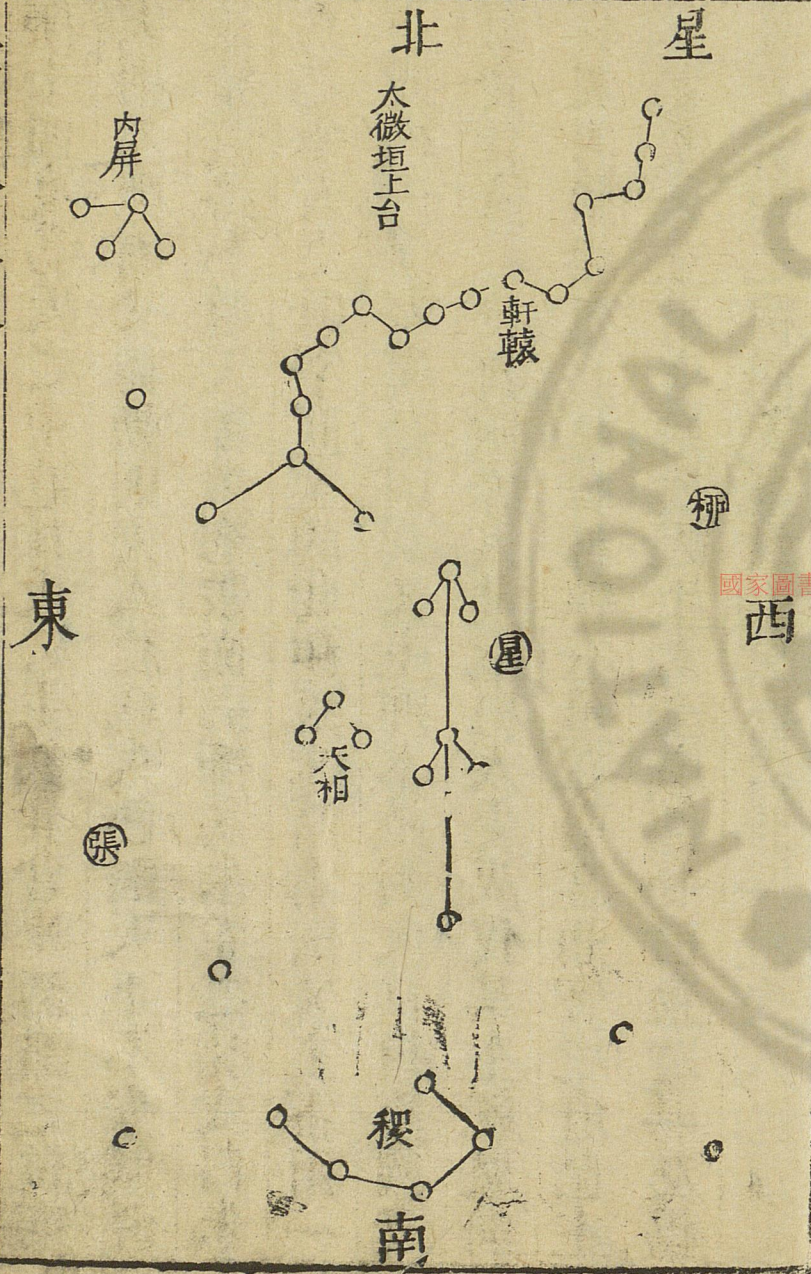


國家圖書館, NATIONAL CENTRAL LIBRARY, TAIWAN, R.O.C.

三才圖會卷之三  
天文

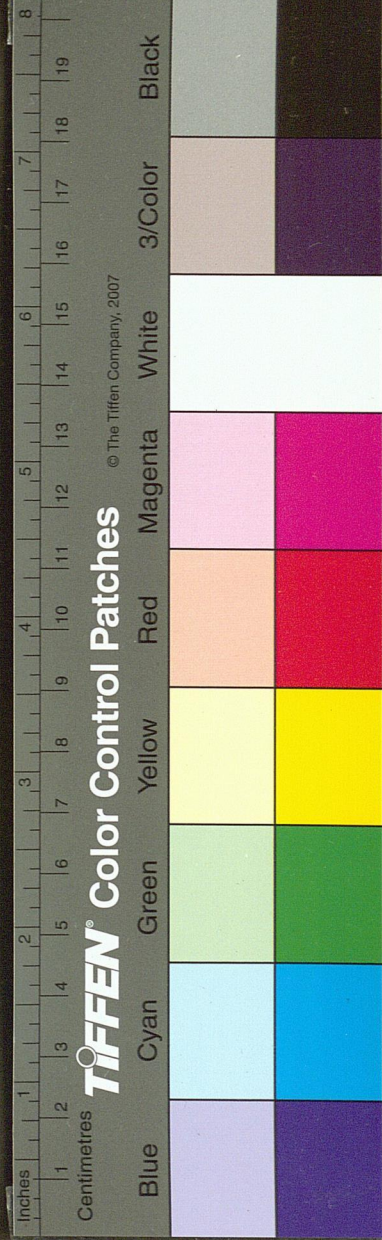


柳十四度為天之中道甘氏云主飲食倉庫酒醋之位明  
 大則人豐酒食搖動則大人酒死失色則天下不安饑饉  
 流於道路不過三年必應張衡云柳為朱雀之喙或曰朱  
 鳥之喙天之廚宰也主尚食和滋味隋志云又主雷雨一  
 曰天相一曰天庫一曰又主艸木星明大臣慎重國安  
 廚食具備王命興輔佐出星直則天下謀伐其主就聚則  
 兵闖國門酒旗三星在軒轅右角之南宮酒官之府也主  
 享宴飲食五星守於旗天下大酺有酒食財物之賜及錫  
 爵宗室占星明則多權娛事



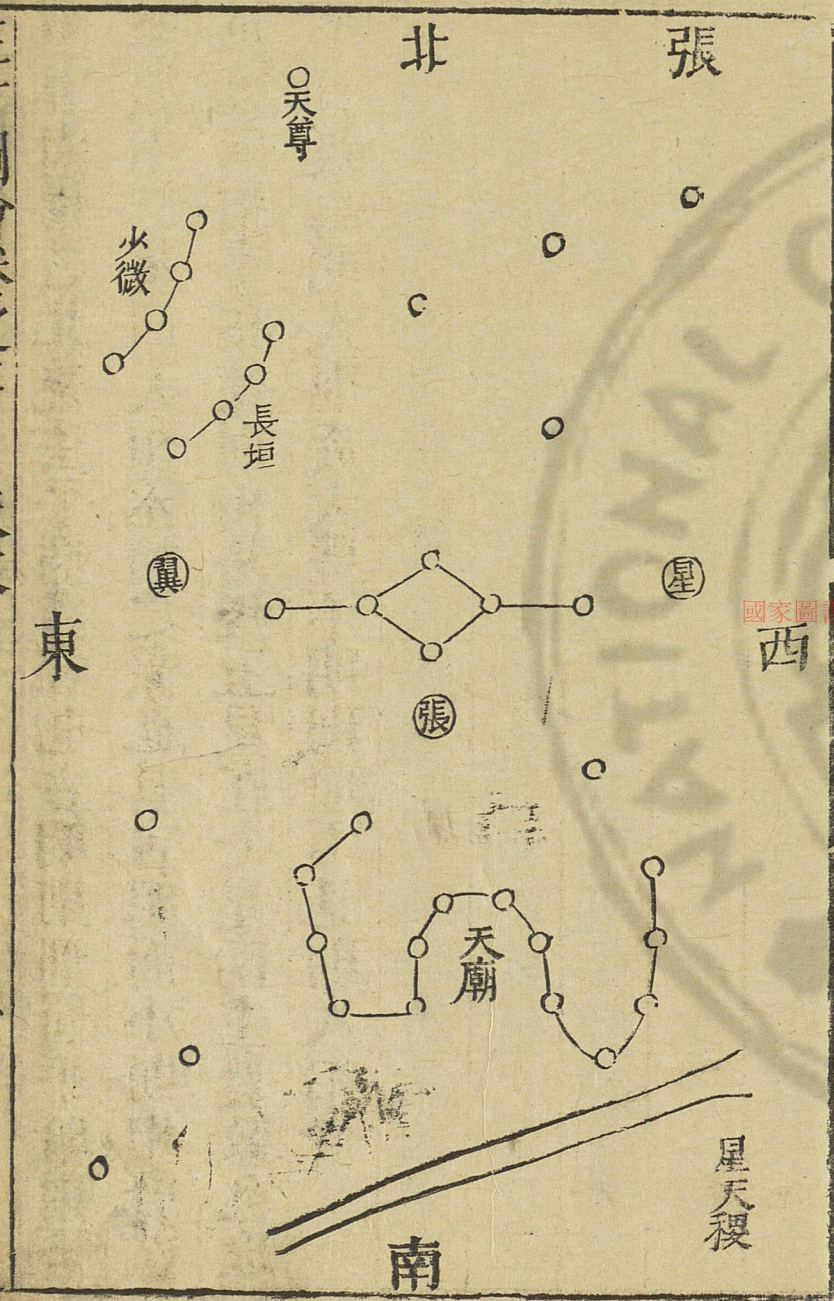
星七度甘氏云主后妃御女之位亦爲賢士若失色芒動則后妃死賢士誅明大則道化成張衡云七星爲朱鳥之頭或曰頸一名天都主衣裳文綉隋志云主急兵守盜賊又爲賢官主急事故欲其明則王道昌暗則賢良不用天下空虚天子有疾動則兵起離則易政失色芒角則后妃死賢臣誅日食兵饑婦人災木犯人安火犯旱金土水犯俱災月暈孛犯兵起軒轅十七星在七星北黃帝之神黃龍之體又主后宫后妃之主女士職也一曰東陵一曰權星主雷雨之神南大星女主象也次北一星夫人也屏也

上將也次北一星妃也次將也其次諸星皆次諸妃之屬也女主南小星女御也左一星小民小后宗也右一星大民大后宗也占欲其色明潤黃小則吉也張衡云軒轅如龍之體主雷雨之神後宮之象焉陰陽交合盛爲雷微爲電和爲雨怒爲風亂爲霧凝爲霜散爲露文爲雲立爲虹霓離爲背裔分爲抱珥此十四變皆軒轅主之其星欲小而黃明則吉移徙則國人流亾明而大則後宮爭競東西角張而振則后族以橫敗水火金守之女主惡也漢書云軒轅爲權太微爲衡月五星守犯者如衡吉內屏四星在

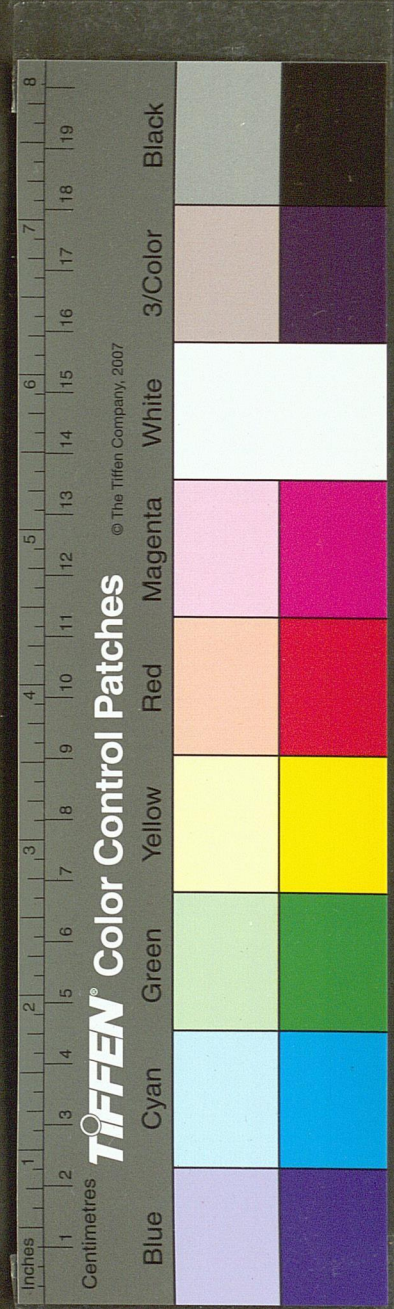




中台南燿之北執法平刑之官也占明則刑罰平暗則否  
 酒旗南三星曰天相丞相之象也其占明而小則相賢  
 角大則相專移徙則相易稷五星在七星南主農政也取  
 平百穀焉明大則歲大豐不明則儉不見則人相食

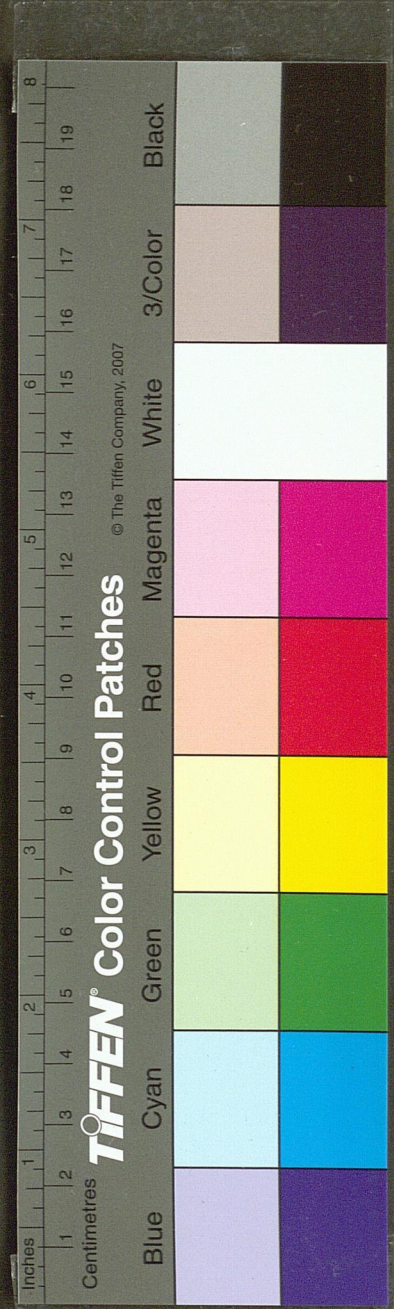


國家圖書館 NATIONAL CENTRAL LIBRARY, TAIWAN, R.O.C.



張十七度為朱鳥嗉甘氏云主太廟明堂御史之位上為  
天之中道若明大則國強盛失色宗廟不安明堂宮廢隋  
志云主珍寶宗廟所用及衣服天廚飲食賞賚之事星明  
則王者行郊祀大禮得天之中動則賞賚移徙天子有逆  
人就聚有兵金火守之有共起或云主貢物色細無光王  
者少子孫日食虧修禮也月食大澇魚行人道火孛犯兵  
起土水犯國不寧張南十四星曰天廟天子祖廟也客星  
守之祠官有憂其占與虛梁同長垣四星在少微南主界  
域及胡夷火守之胡人入中國太白入之九卿謀反少微

四星在太微西南北列士大夫之位也一名處士亦天子  
副主或曰博士官一曰主衡旅門南第一星為處士第二  
星為議士第三星為博士四星為大夫明大而黃則賢  
人舉月五星犯守之處士女主憂宰相易太尊一名天尊  
在中台此貴戚也明則吉暗則凶不見則國有大憂



三才圖會卷之六

東

南

井

真

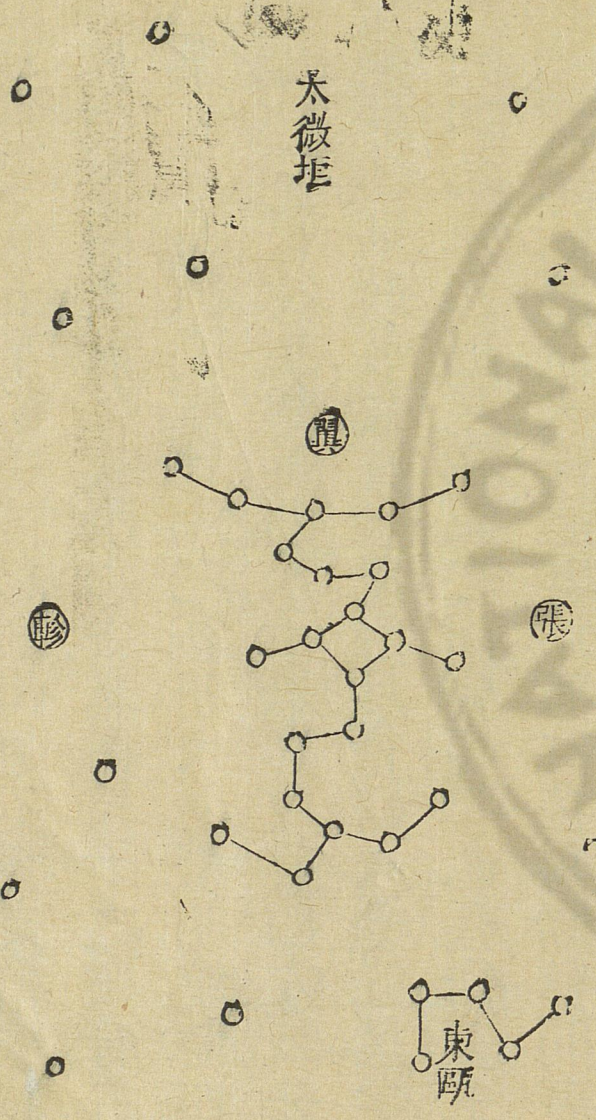
太微垣

真

西

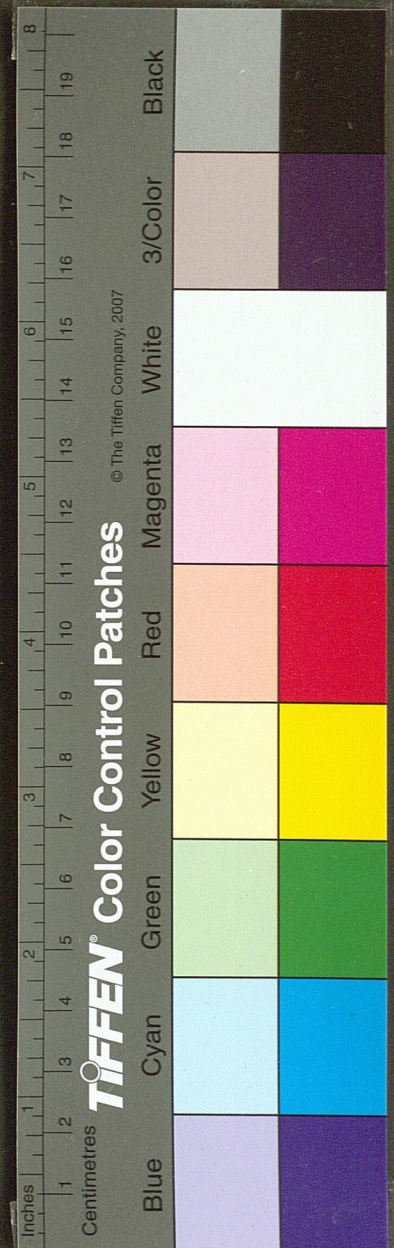
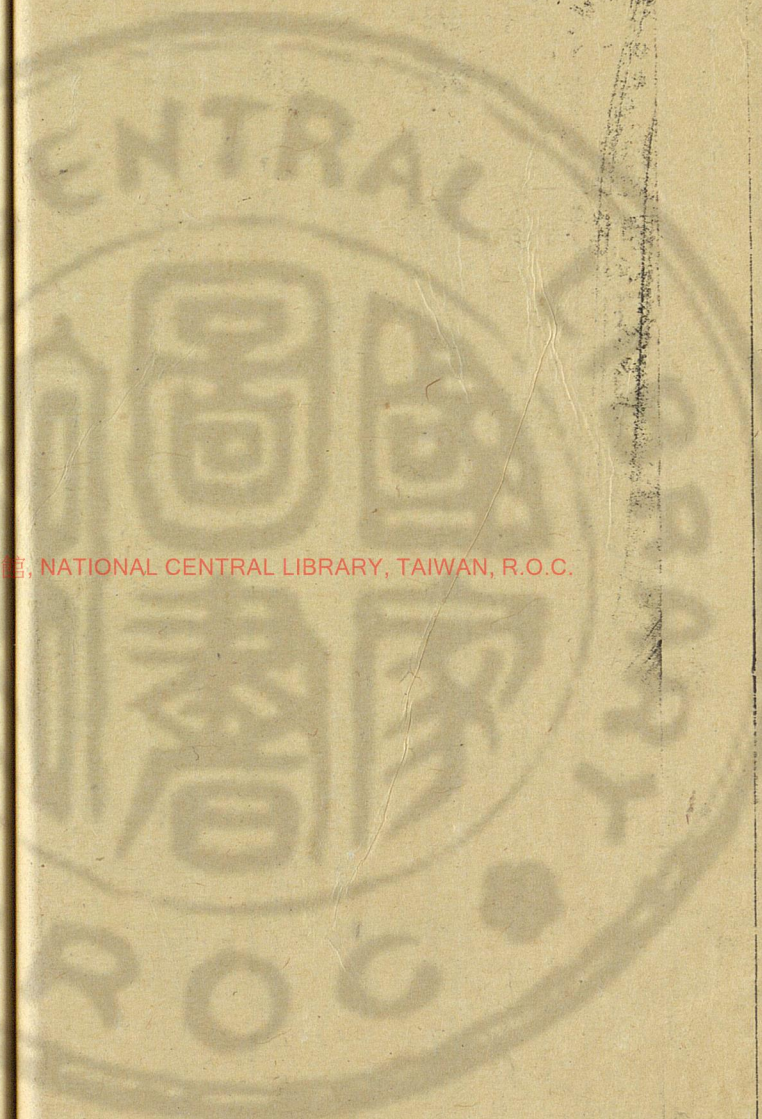
張

東甌

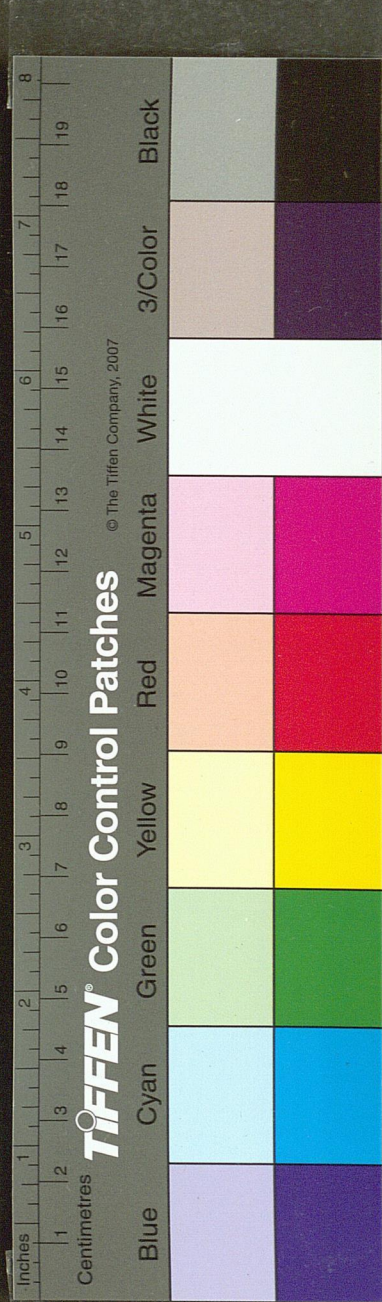
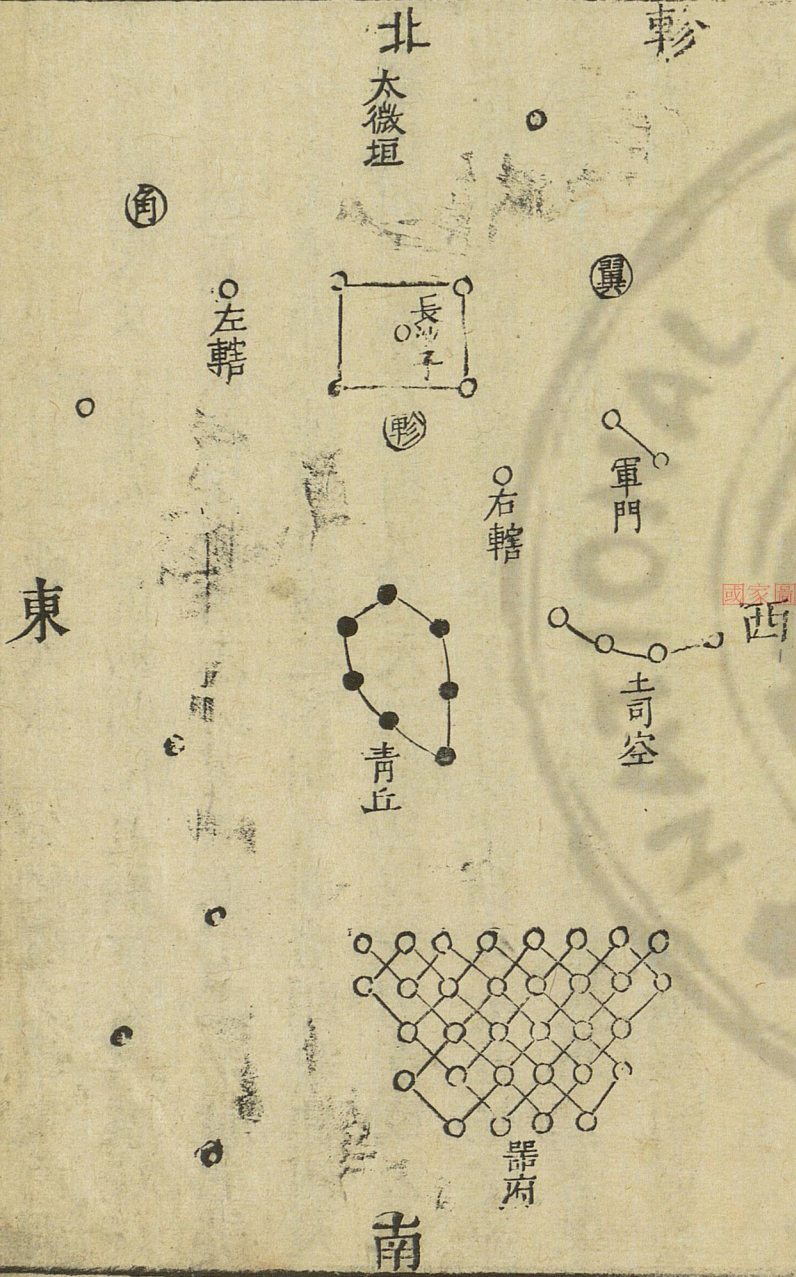


國家圖書館, NATIONAL CENTRAL LIBRARY, TAIWAN, R.O.C.

三才圖會卷之六 天文



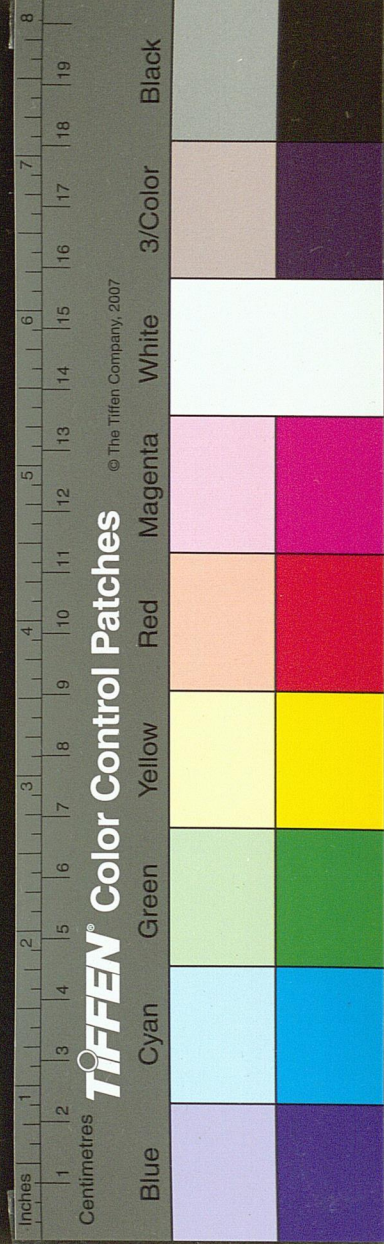
翼十九度為羽朱鳥甘氏云主太微三公化道文籍失色則  
 民流日月交食五星竝逆亡動則化道不行文籍壞滅移  
 動則三公廢明大則化成隋志云翼為天子之樂府主俳  
 娼戲樂又主夷狄遠賓負海之客明大則禮明樂興四夷  
 來賓動則蠻夷使來離徙則天子舉兵以伐四方或云明  
 則禮樂興暗則政教失日食臣僭月食婦人憂五星孛流  
 客犯大凶又東甌五星在翼之南蠻夷星也張衡云主東  
 越穿胸越裳諸夷金火守之其地有兵亡角動移則夷兵  
 內叛



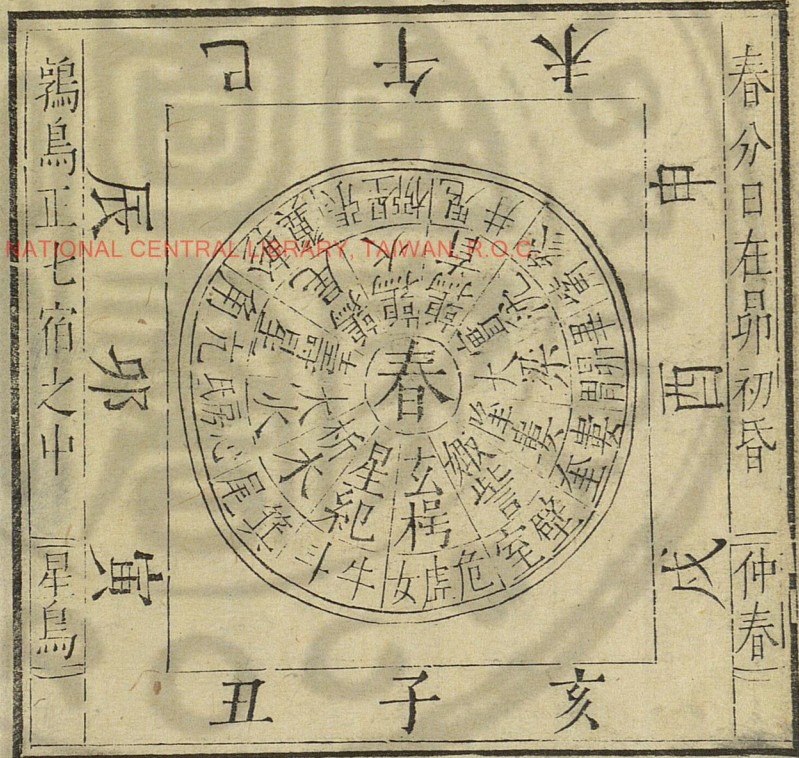
軫十七度廿氏云軫七星主將軍樂府歌權之事五星犯  
之失位子國女子政人失業賊黨掠人禍生於百日之內  
若明大則天下昌萬民康四海歸王張衡云軫爲冢宰輔  
臣也主車騎明大則車騎用一云明大則車騎動隋志云  
主載任亦主風有軍出入皆占於軫又主死喪明則車騎  
備搖動則車騎用離徙則天子憂就聚則兵大起軫轄星  
附軫兩旁主王侯左轄爲王者同姓也右轄爲異姓占不  
欲明明與四星等則兵大起遠軫則國大凶轄舉主南蠻  
侵張衡云轄不見國有大變長沙一星在軫之中主壽命

也長沙明則人主壽子孫盛軍門二星在青丘西天子六  
軍之門也主營候豹尾威旗占移徙則道不通土司空四  
黃星在軍門南主土功巫咸氏云金火犯之天下田不得  
耕女不得織隋志云一曰司徒主界域占明則吉青丘七  
黑星在軫東南主東方三韓之國占與東甌同軫南三十  
二星曰器府主樂器之府也占明則音律調理暗則淫聲  
進正樂不和也

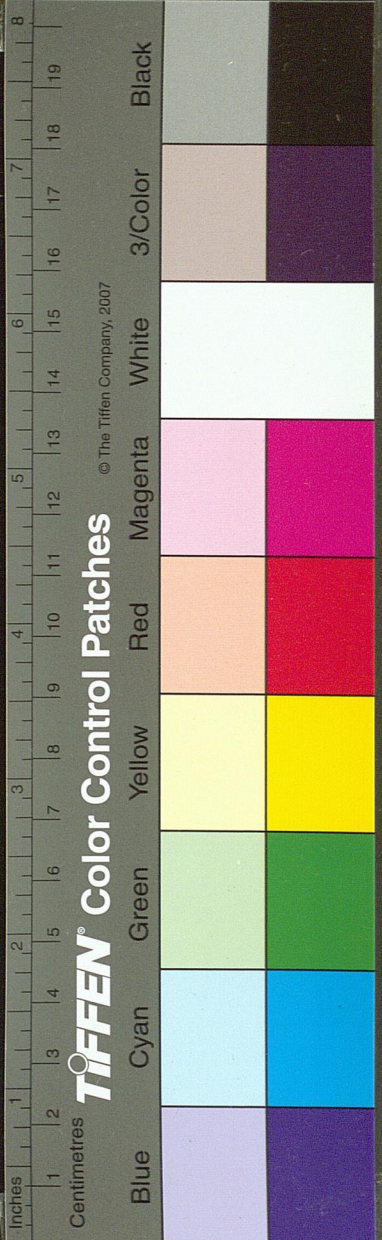
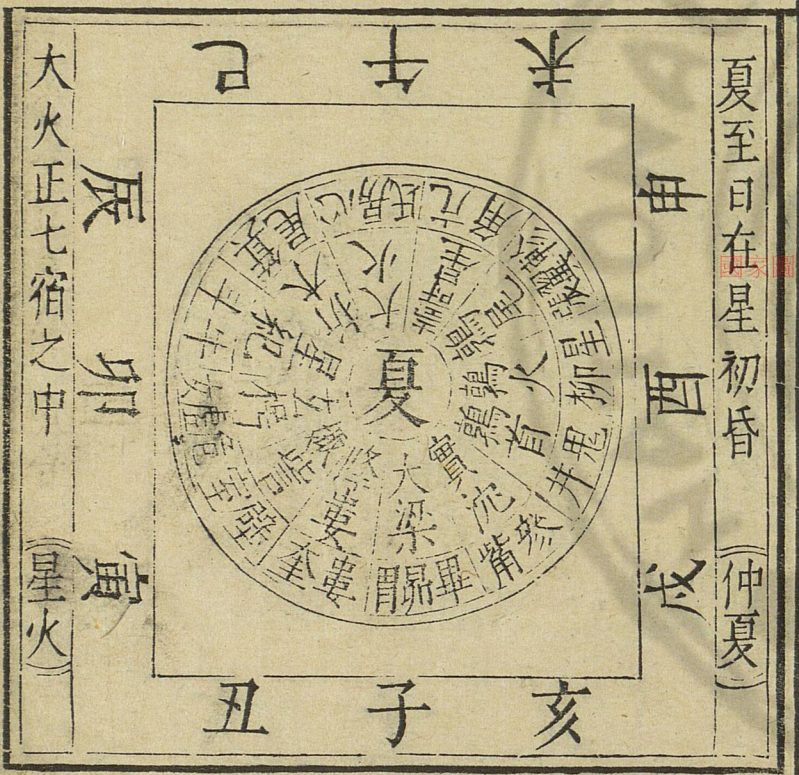
堯典四仲中星之圖



堯典仲春之星中之圖



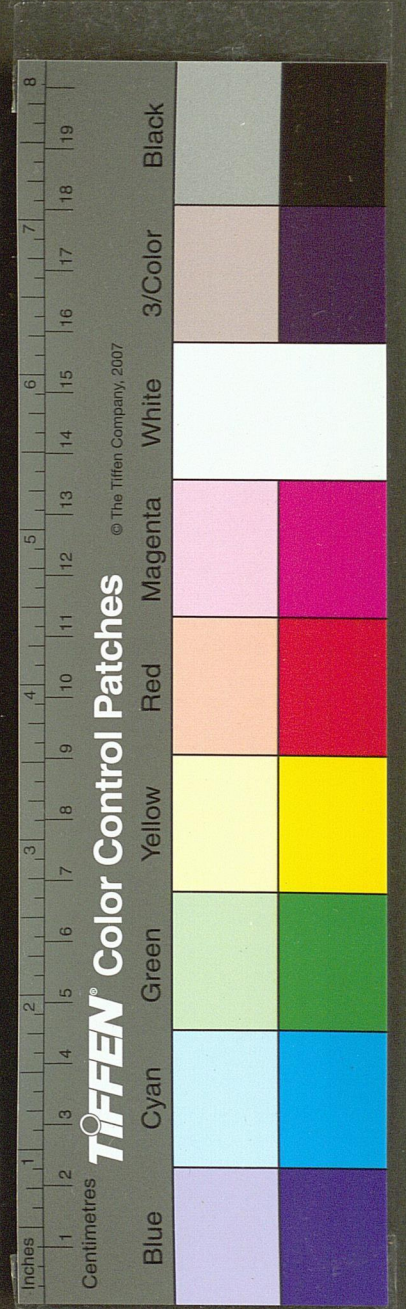
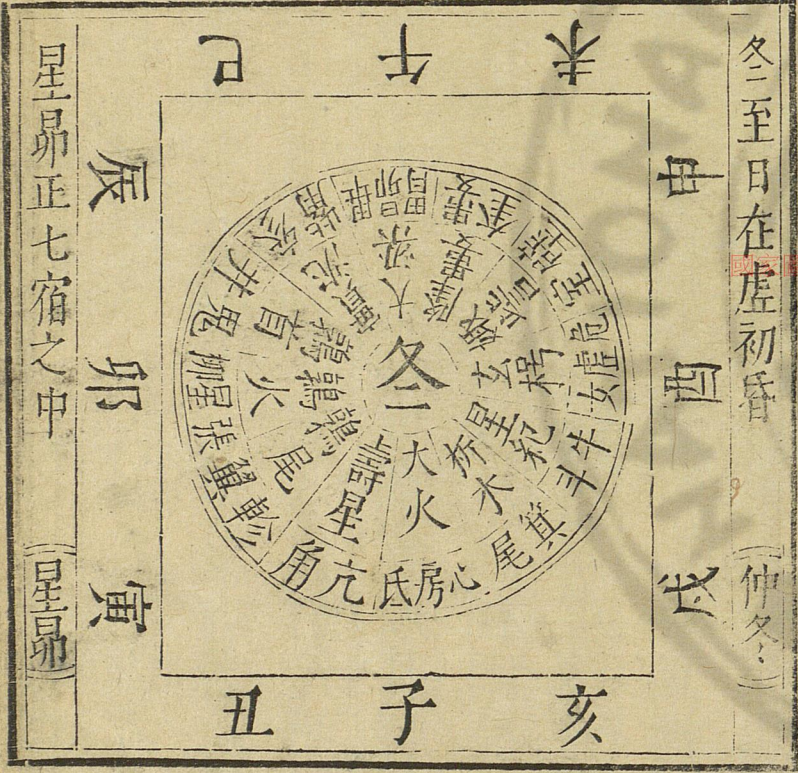
堯典仲夏之星中之圖



堯典仲秋之星中之圖



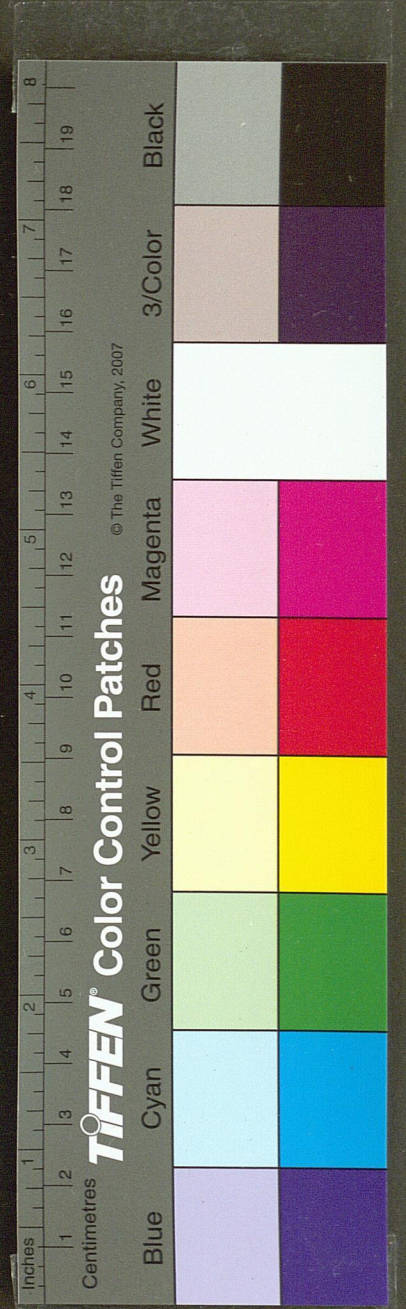
堯典仲冬之星中之圖



二十八宿環列於四方隨天而西轉東方七宿自角至箕是為蒼龍以次舍而西則房心為大火之中南方七宿自井至軫是為鶉鳥以形言則有朱鳥之象虛者北方七宿之中星昴者西方七宿之中星星本不移附天而移天傾西北極居天之中二十八宿半隱半見各以其時所以必於南方而考之仲春之月星火在東星鳥在南星昴在西星虛在北至仲夏則鳥轉而西火轉而南虛轉而東昴轉而北仲秋則火轉而西虛轉而南昴轉而東鳥轉而北至仲冬則虛轉而西昴轉而南鳥轉而東火轉而北矣來歲

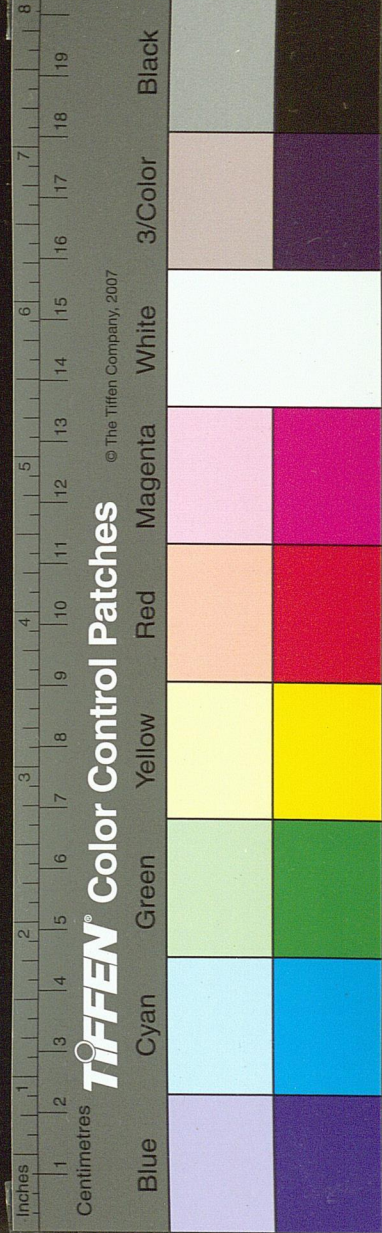
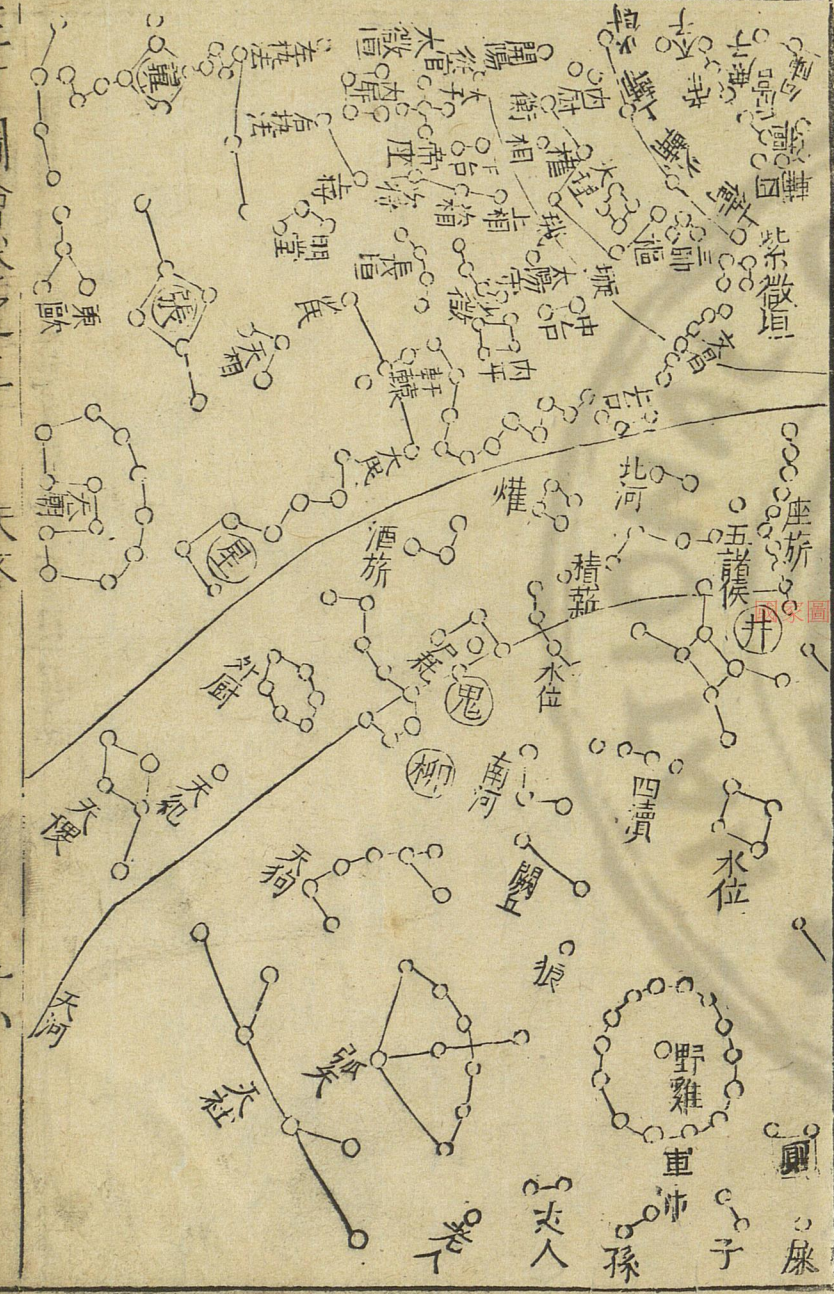
仲春鳥復轉而南循環無窮此堯典考中星以正四時其簡而明異乎月令之星舉月本也

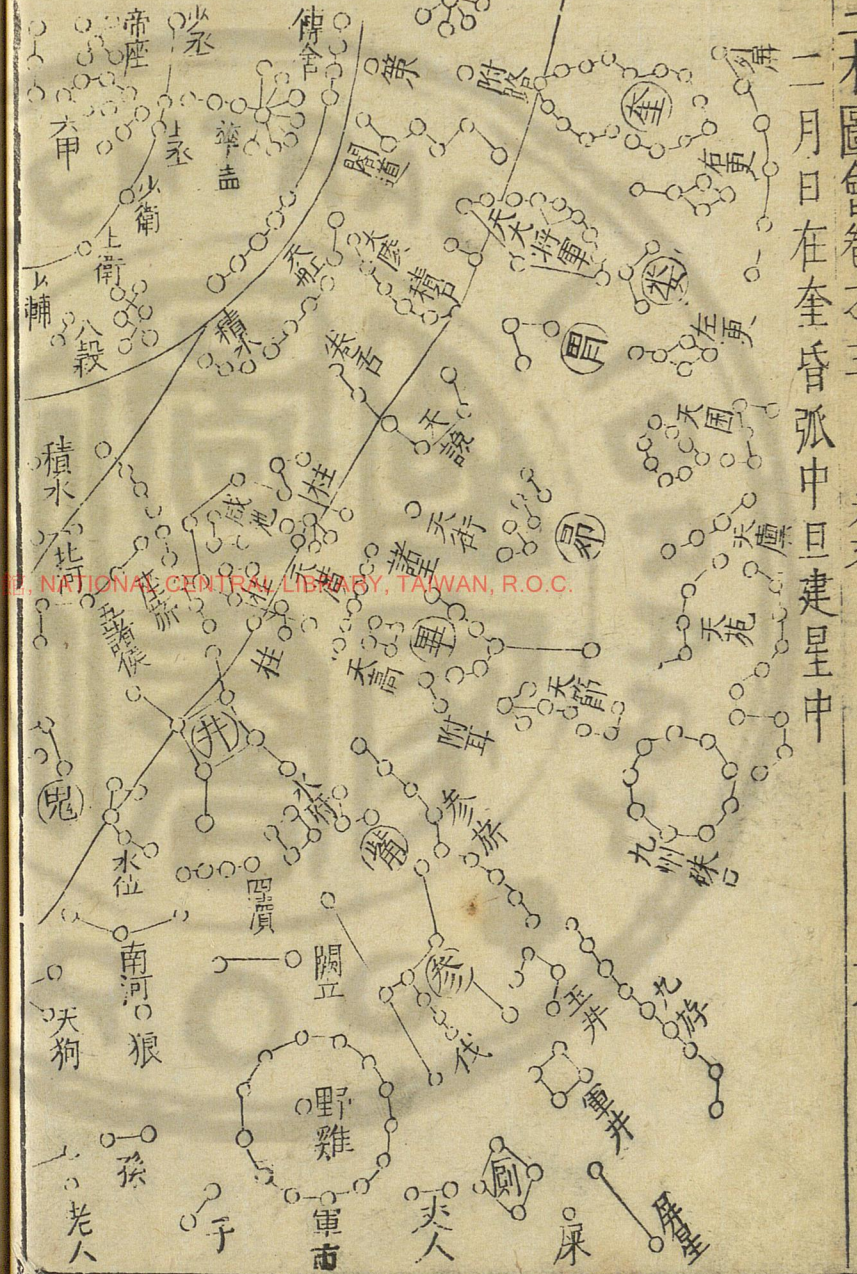
月令十二月中星之圖



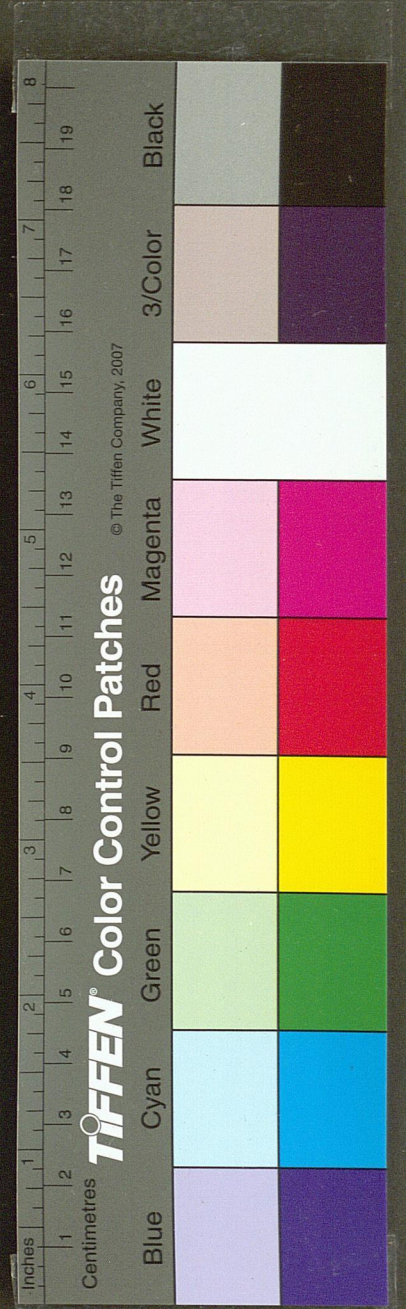


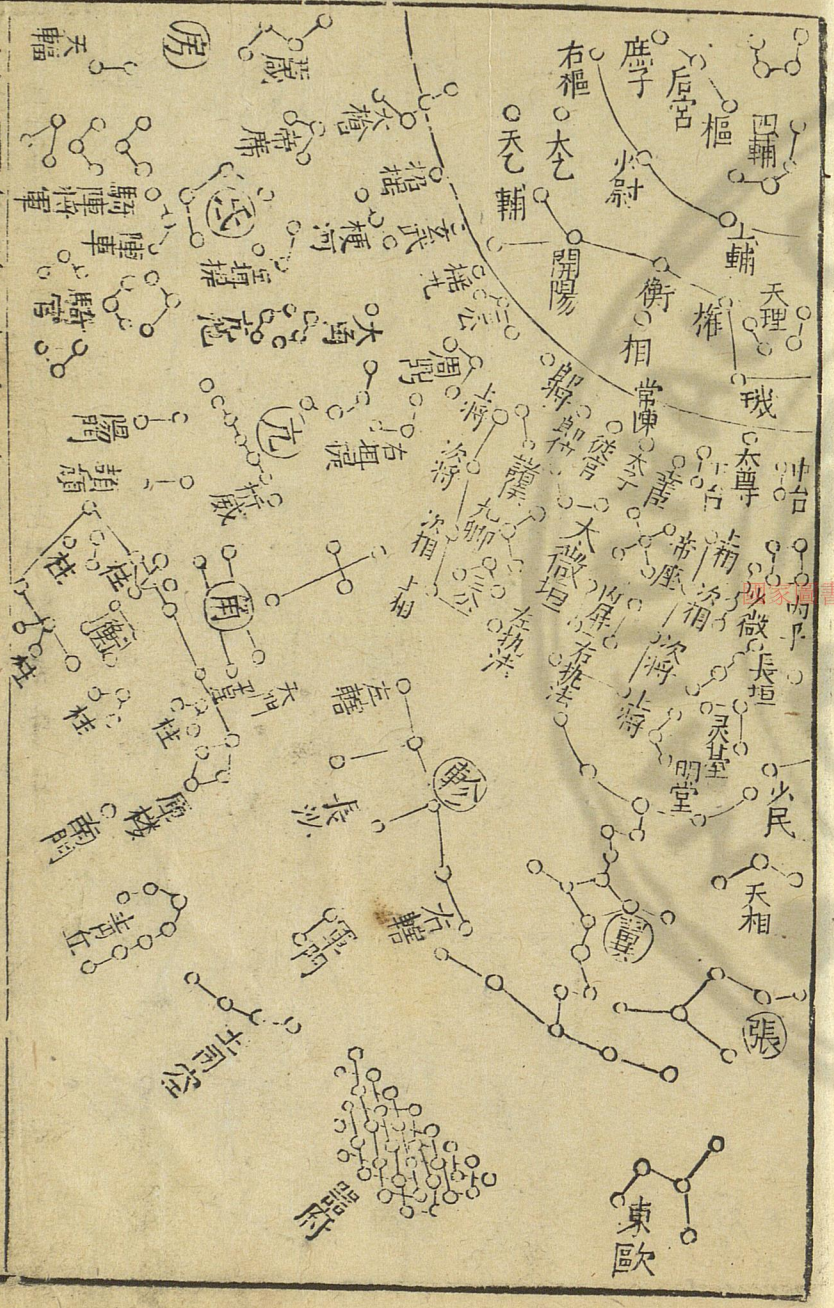
正月日在營室昏參中二尾中



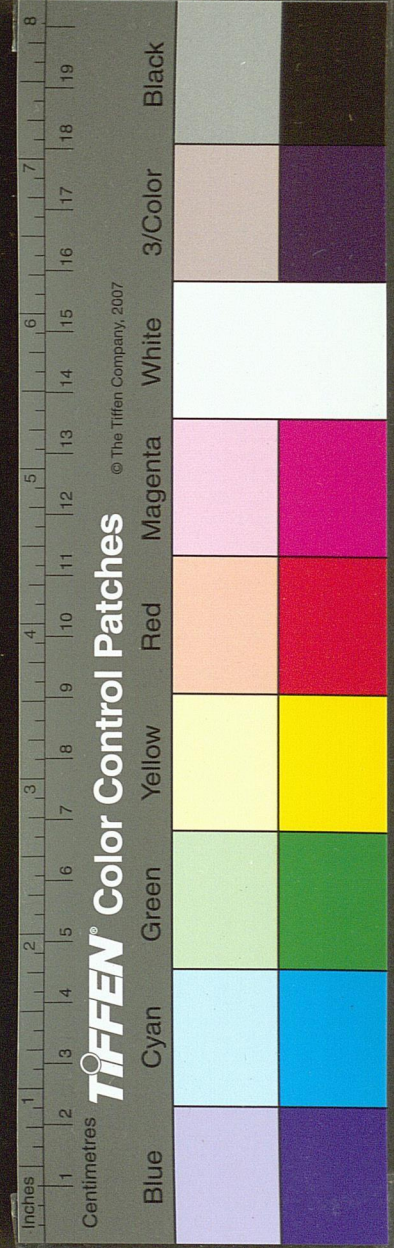


三才圖會卷之三  
二月日在奎昏弧中旦建星中

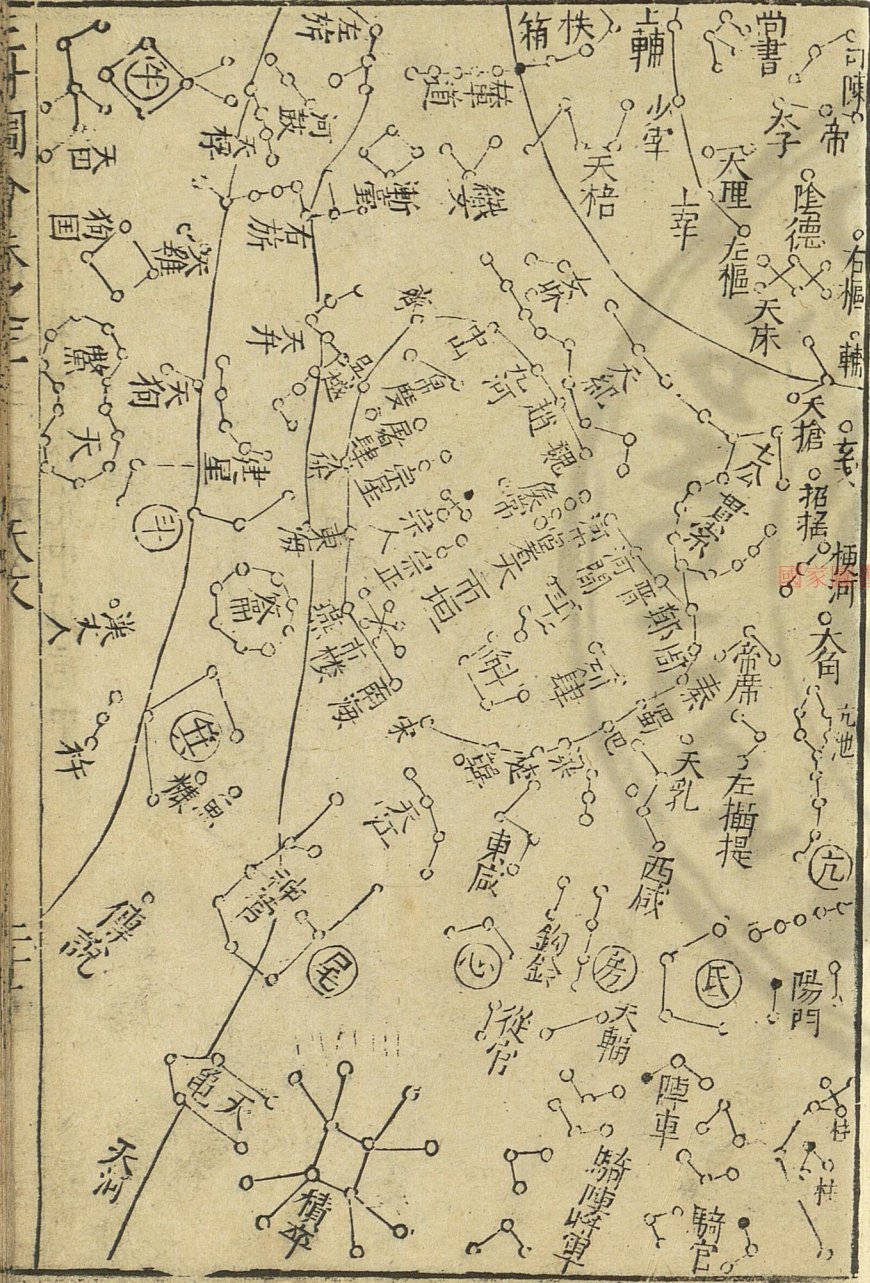




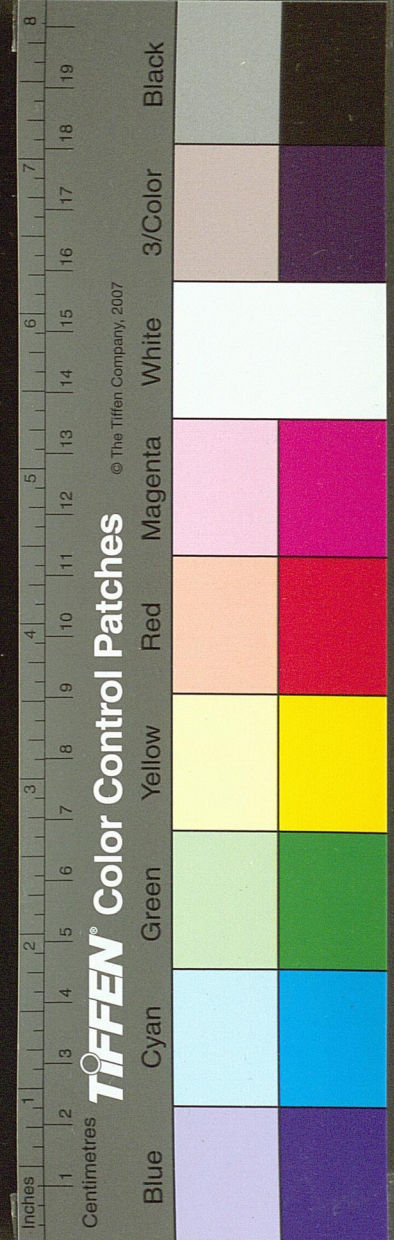
三月日在胃昏七星中巨牽牛中







五月日在東井昏亢中旦危中

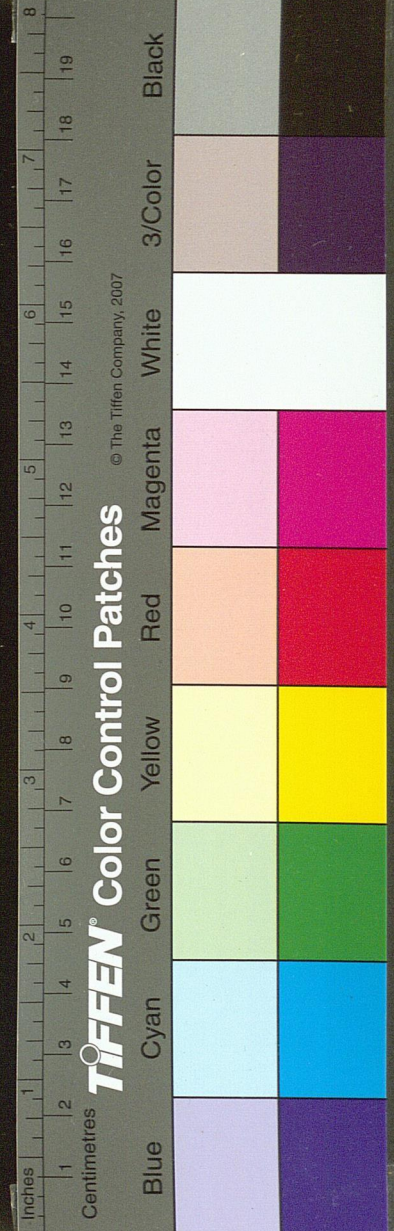
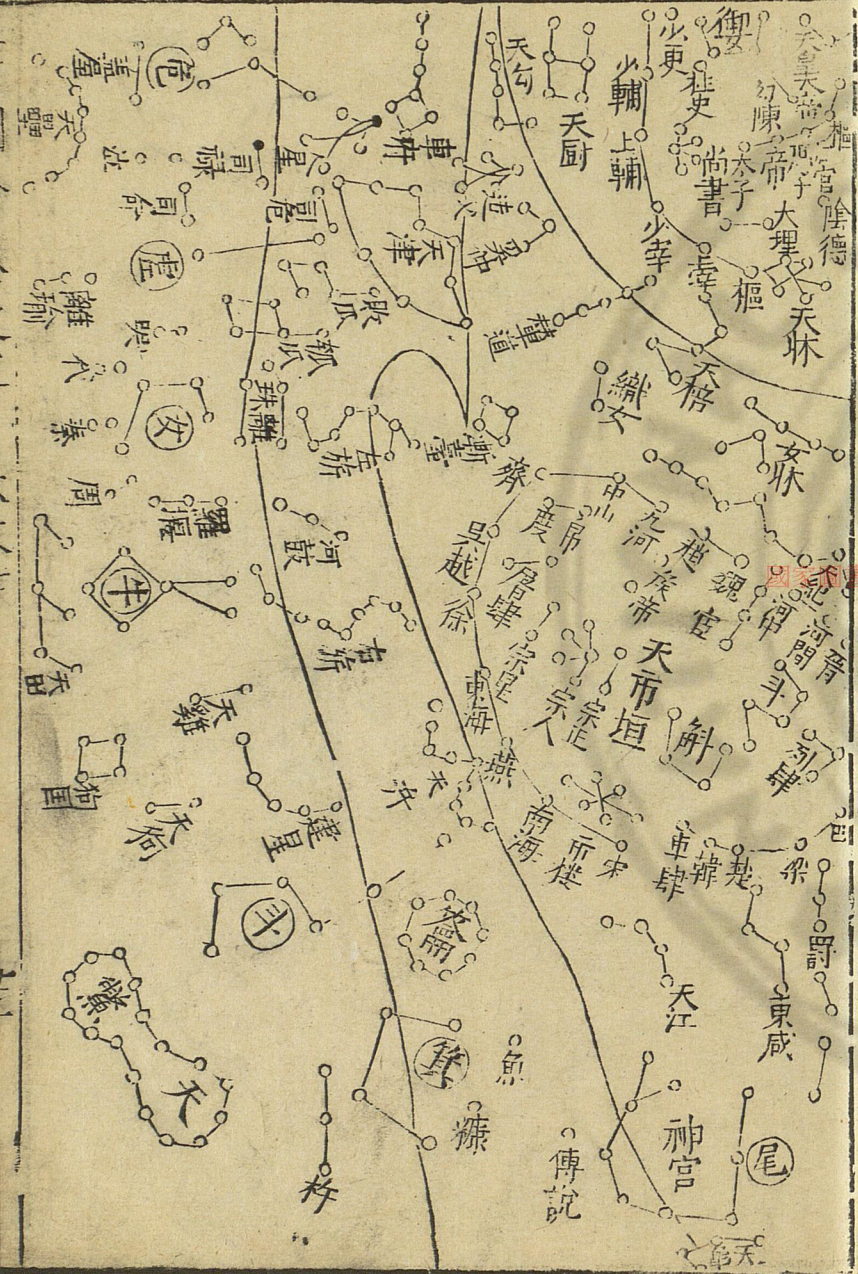


六月日在柳昏火中旦奎中

三才圖會卷之三

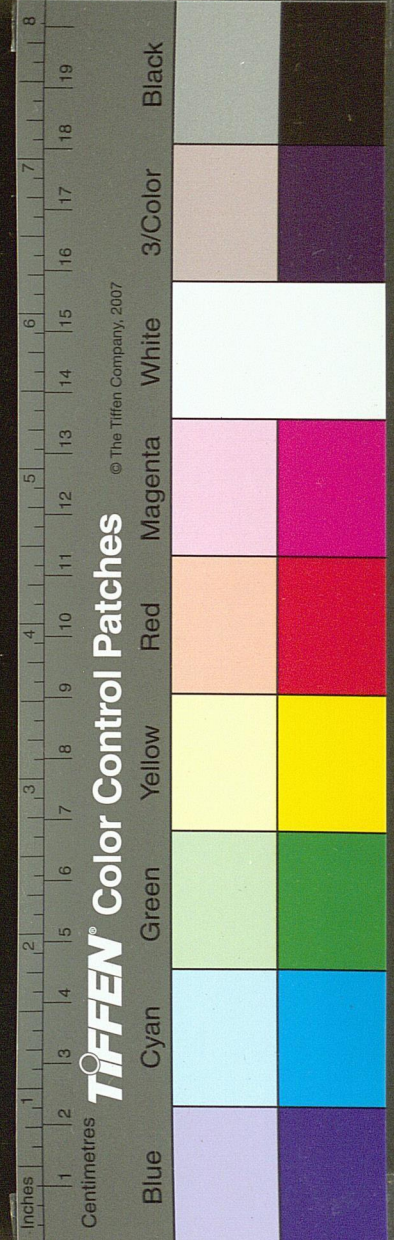
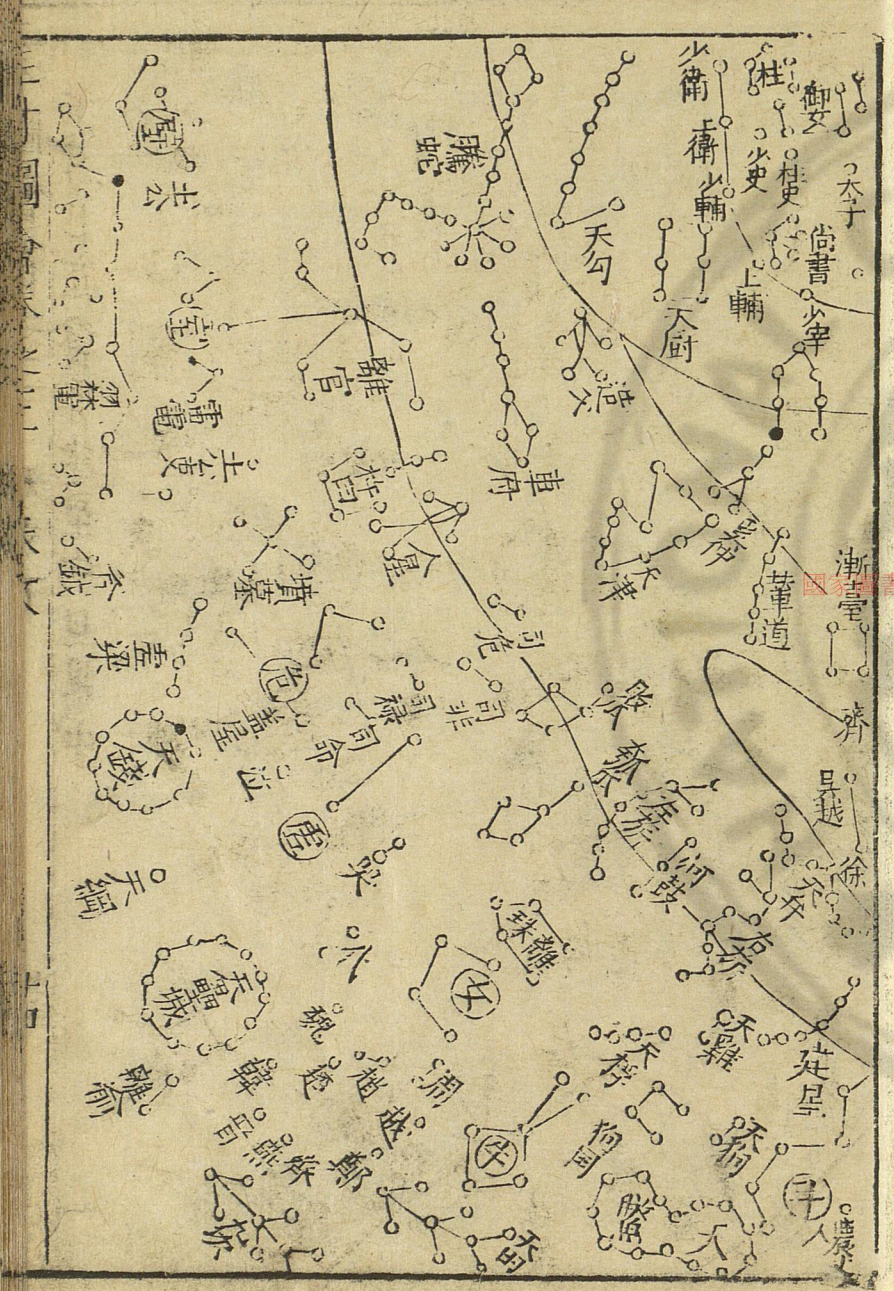
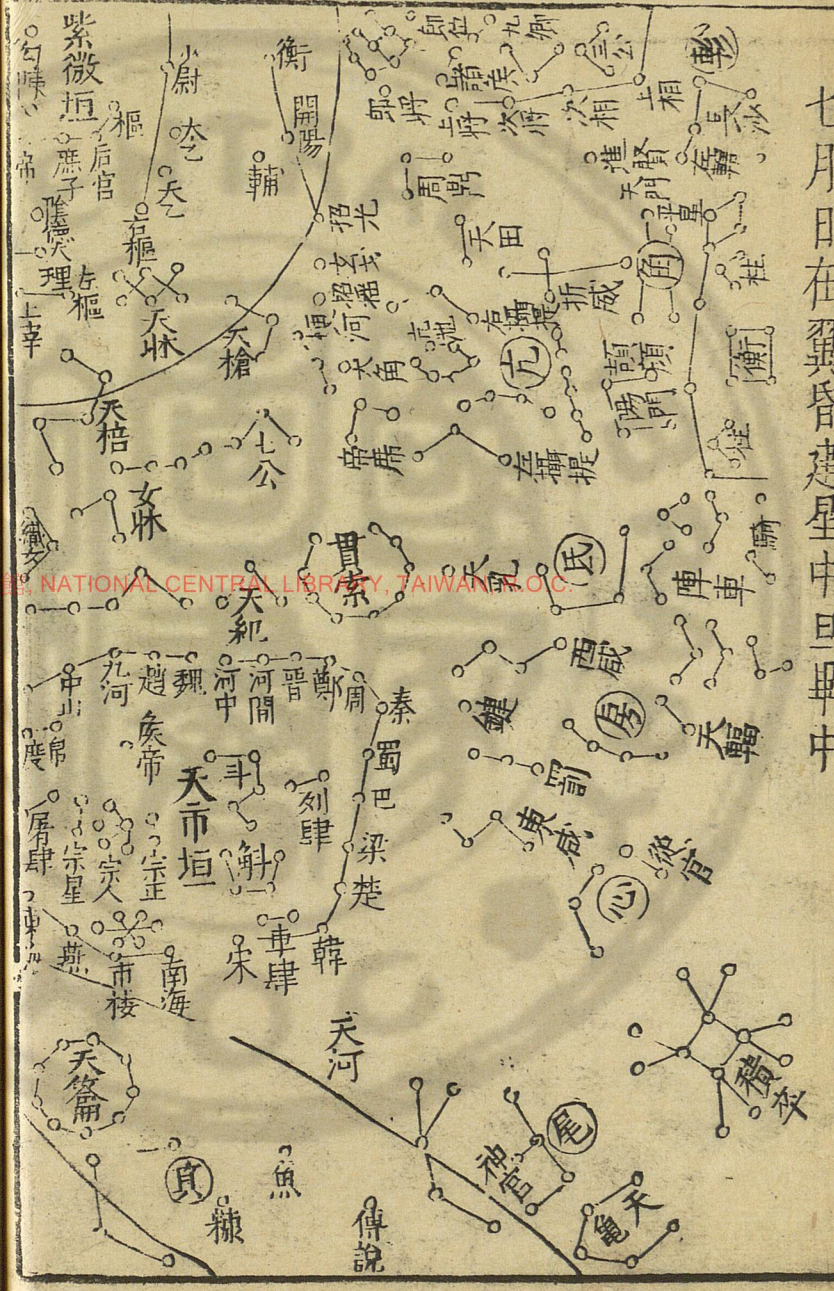
天

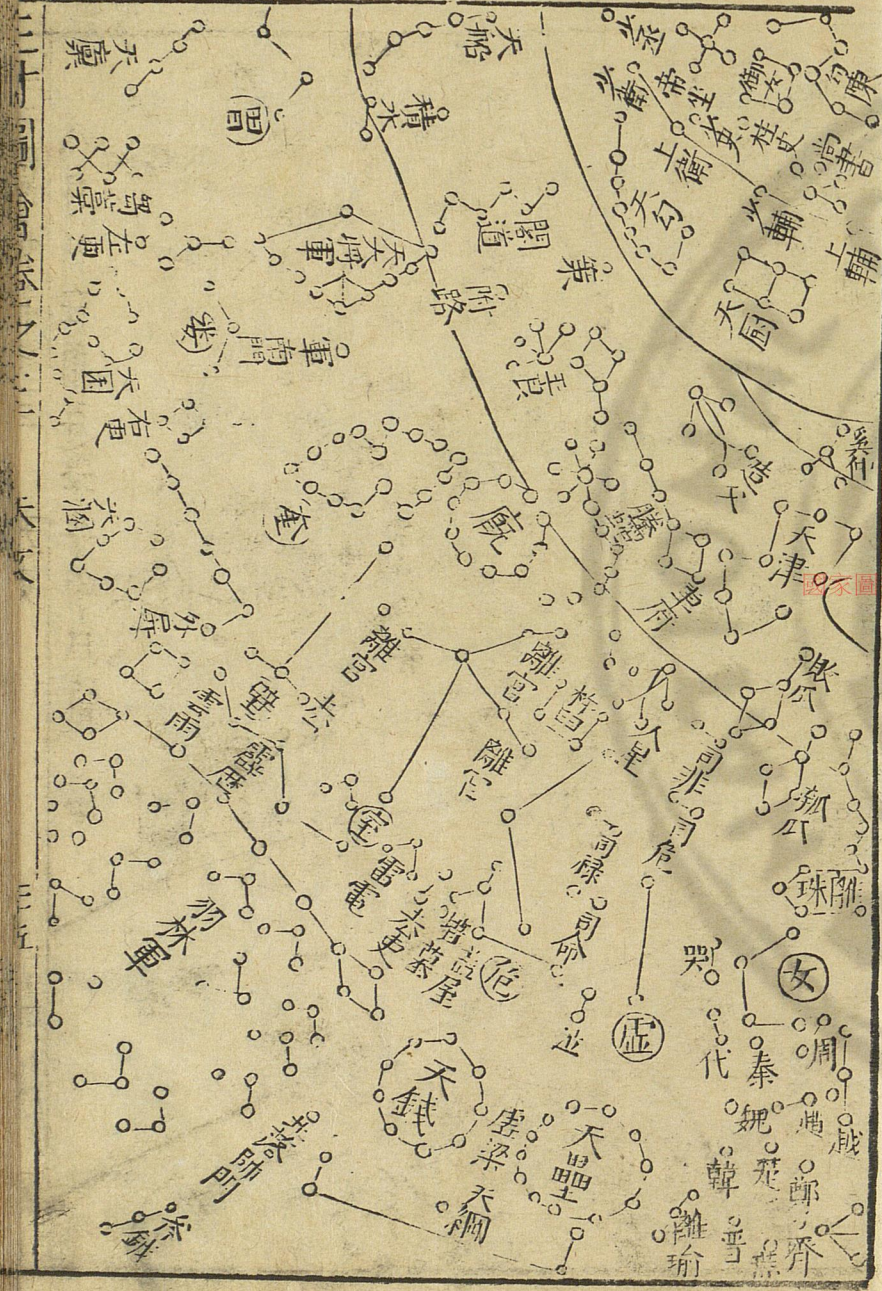
二



國立中央圖書館臺灣分館

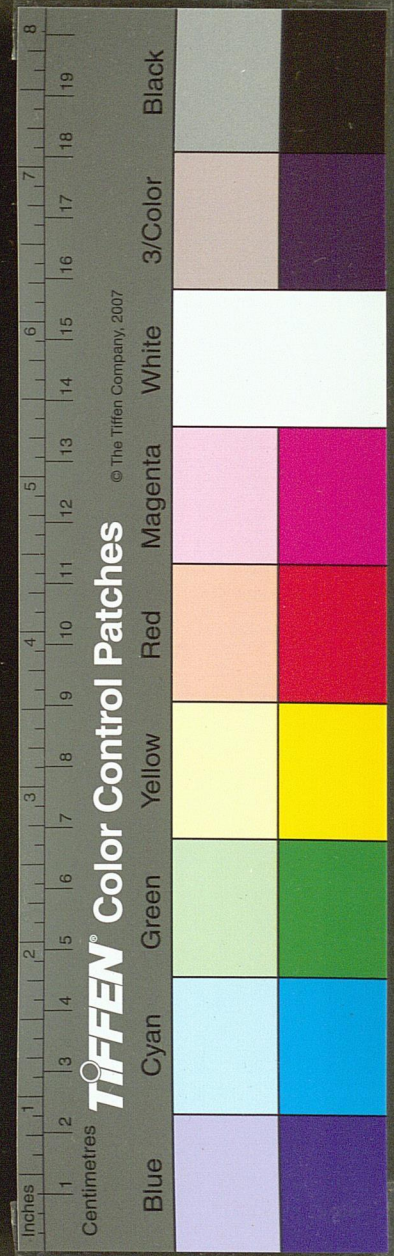
七月日在翼昏建星中旦畢中



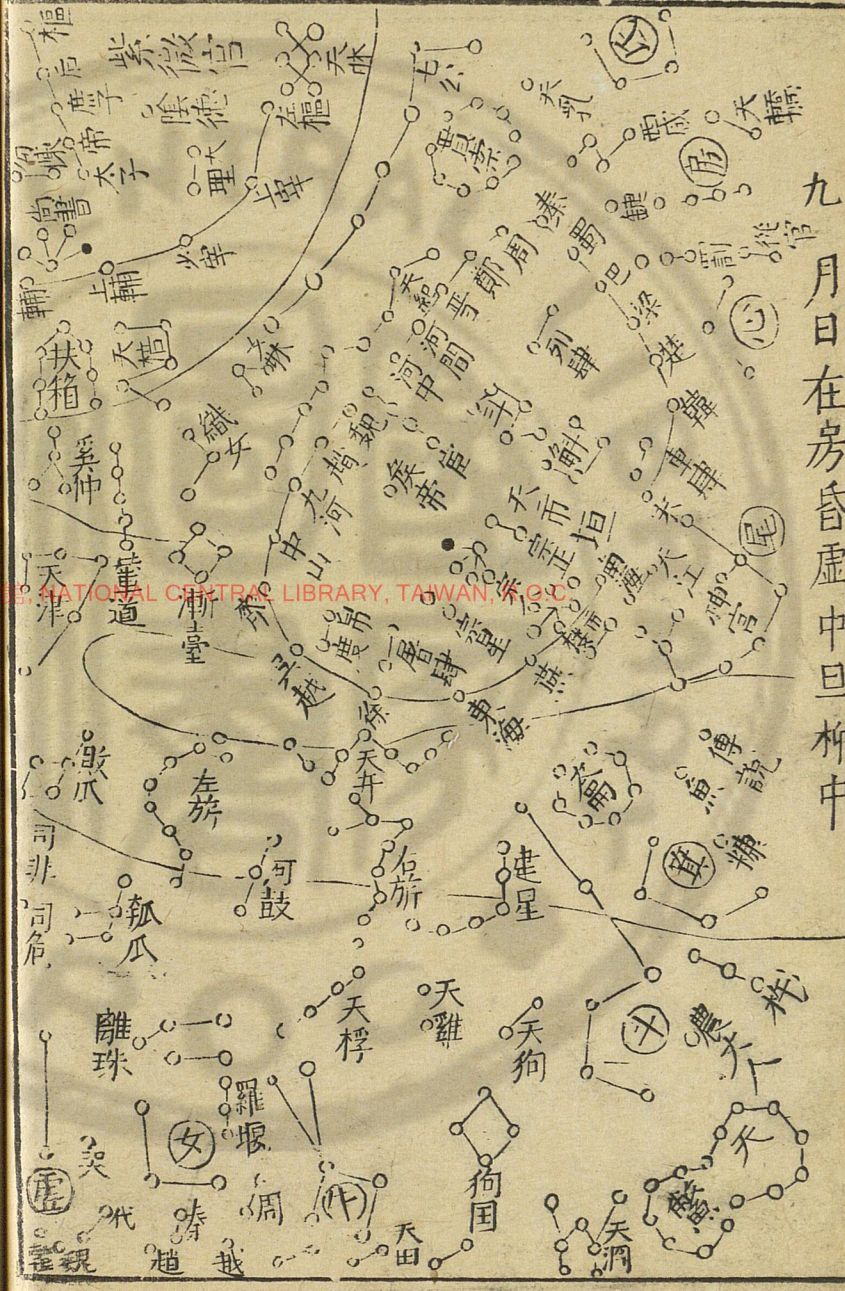
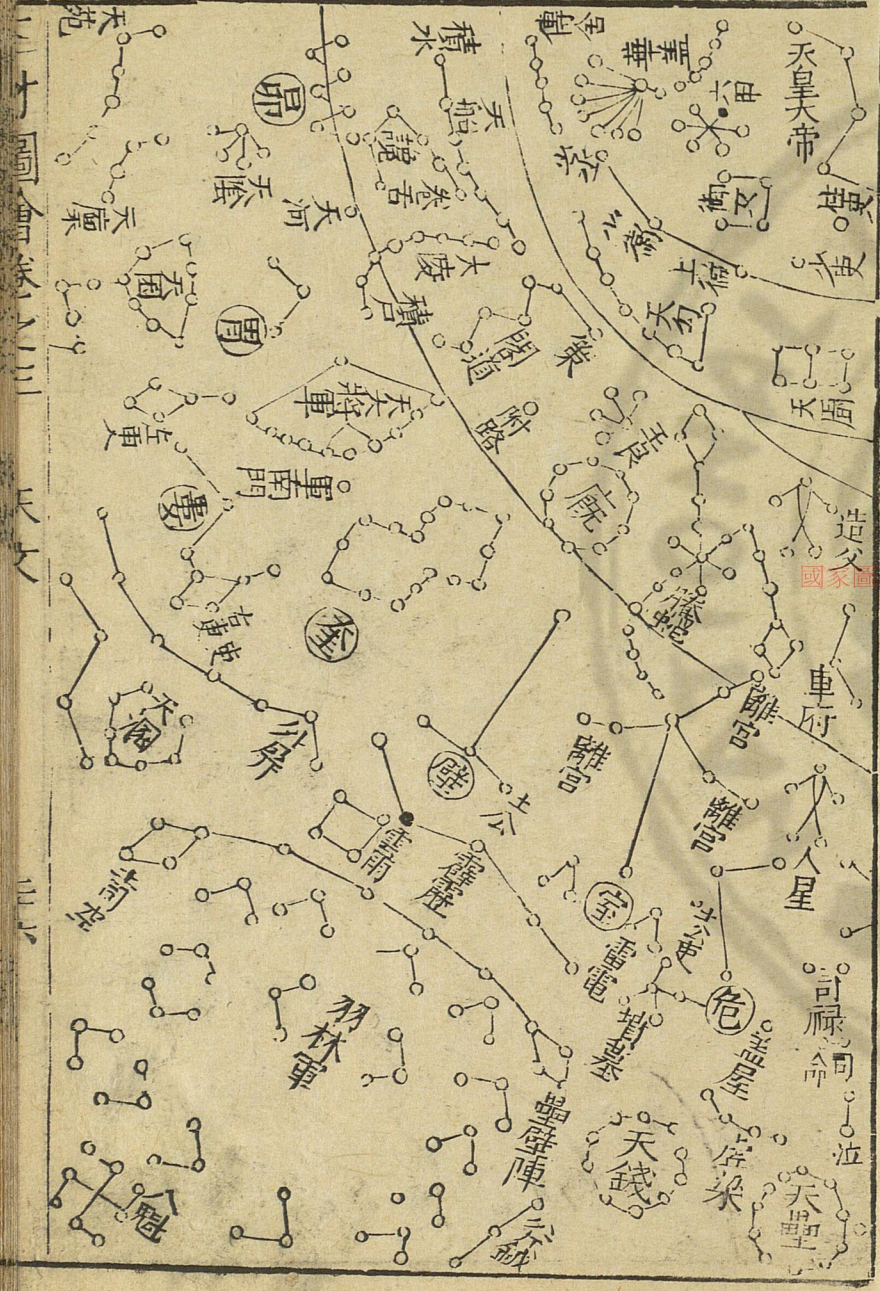


八月日在角昏牽牛中日紫中

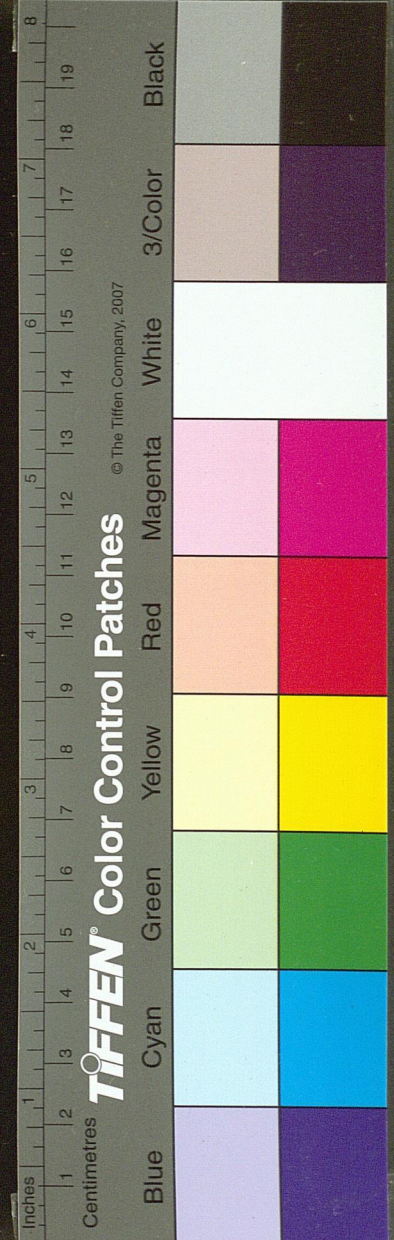
十四

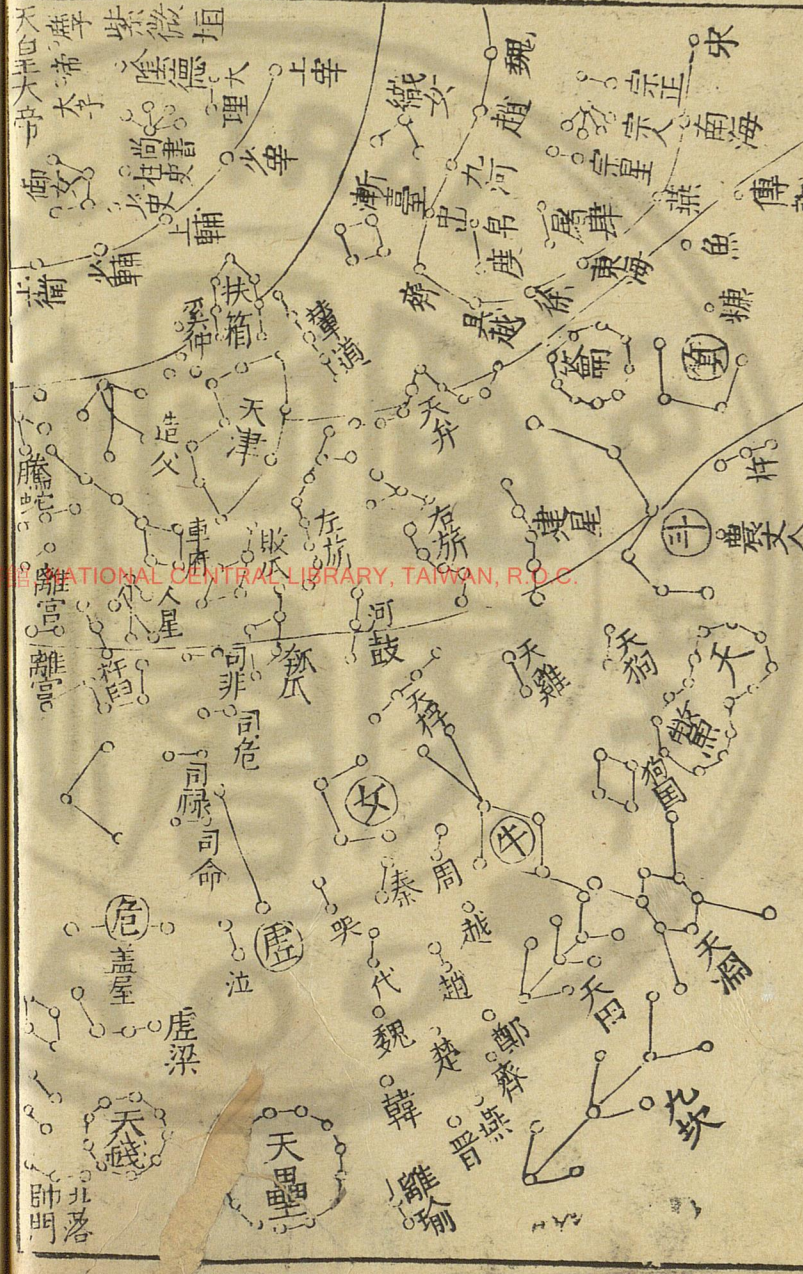
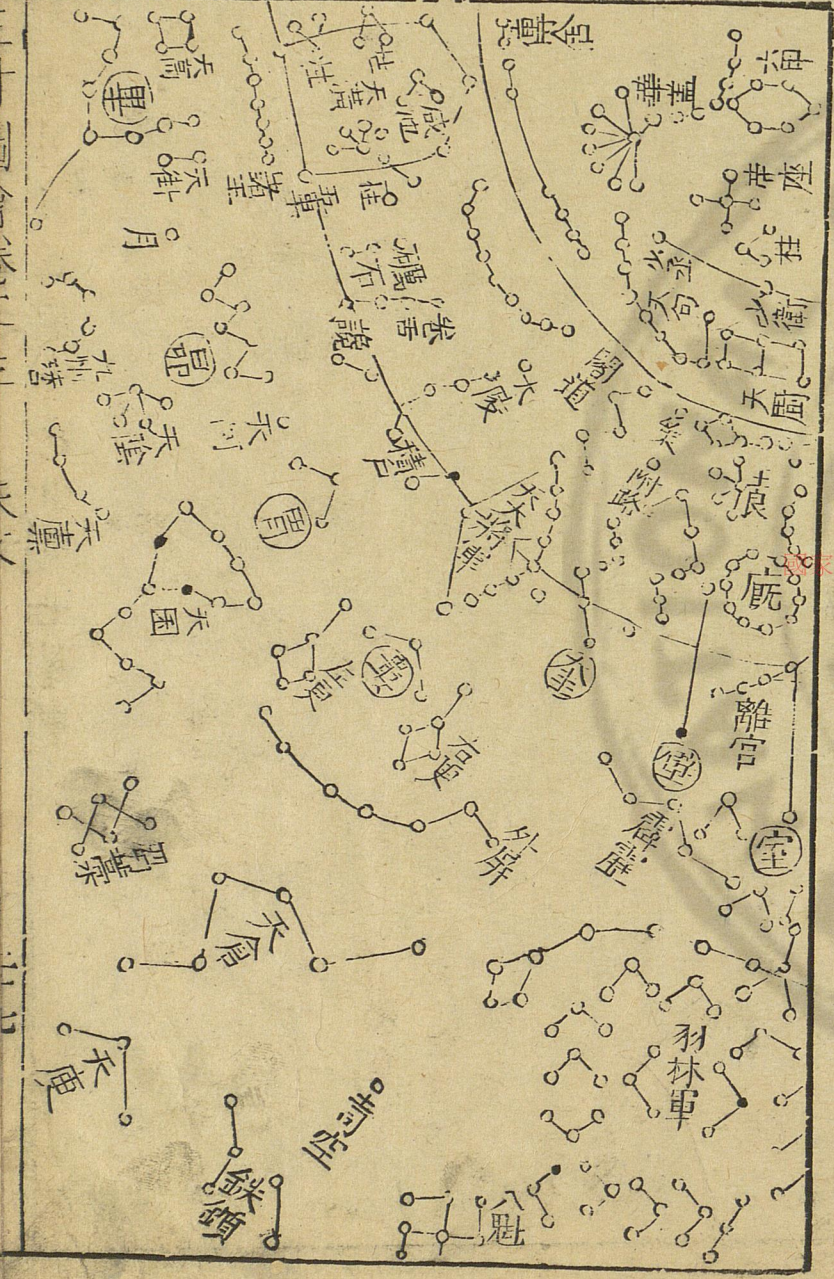




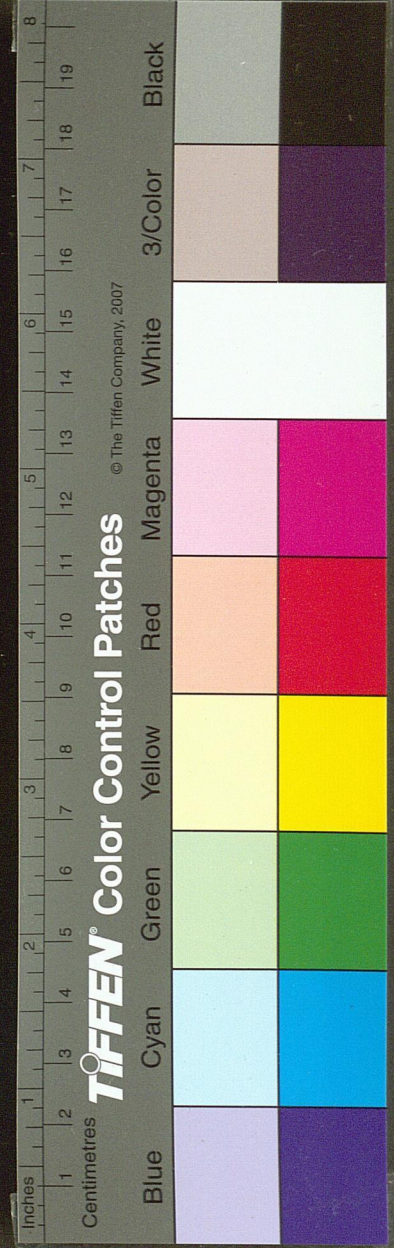


九月日在房昏虛中旦析中

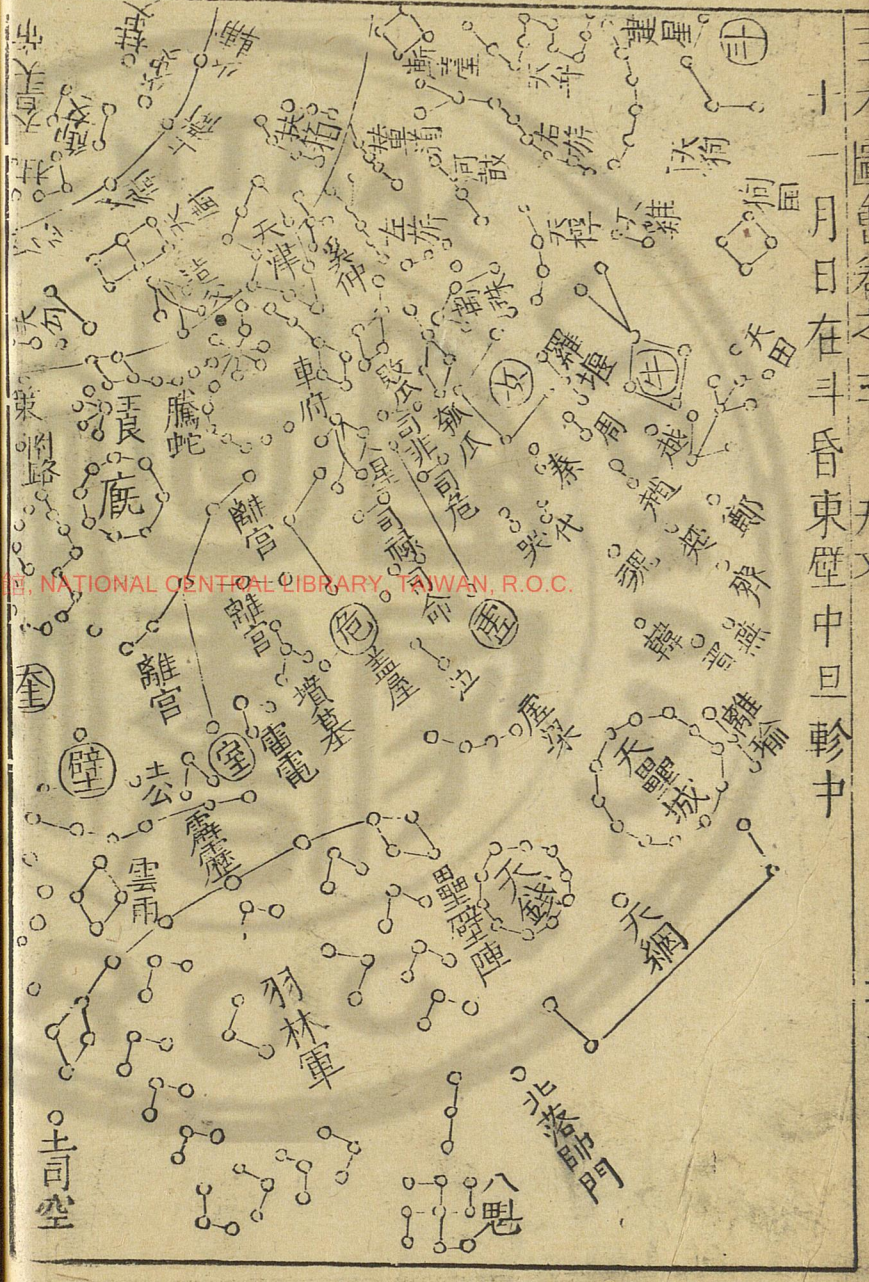
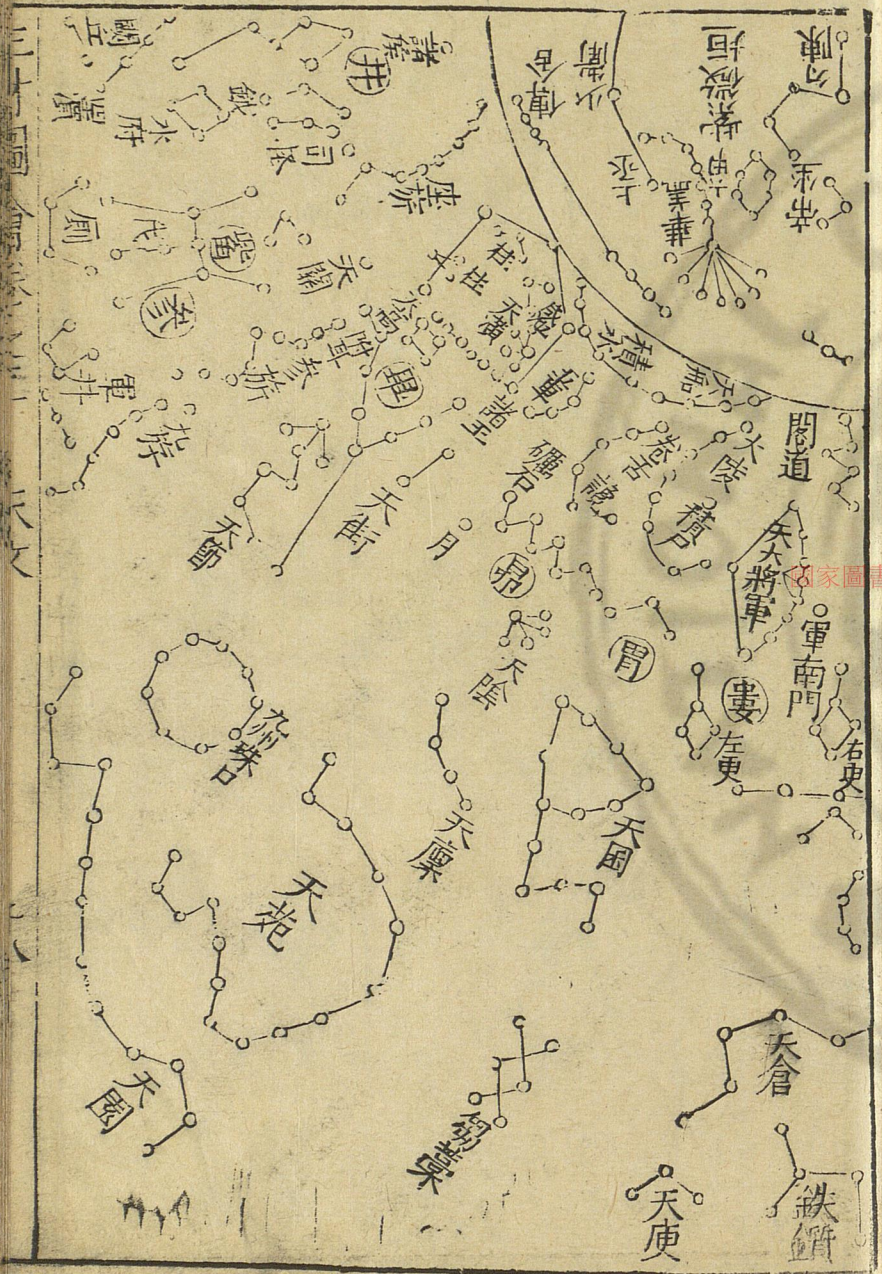




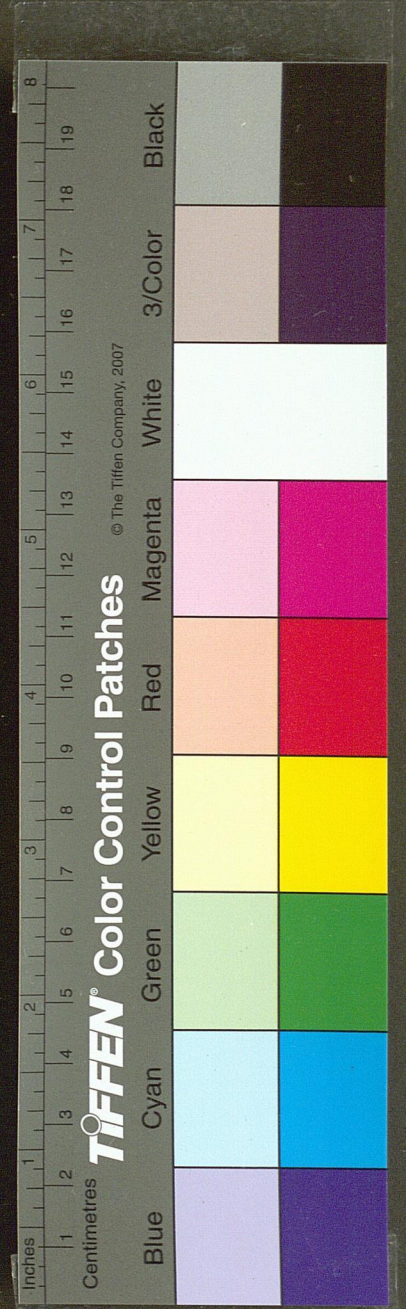
十二月日在尾昏危中旦七星中



國立中央圖書館, TAIWAN, R.O.C.

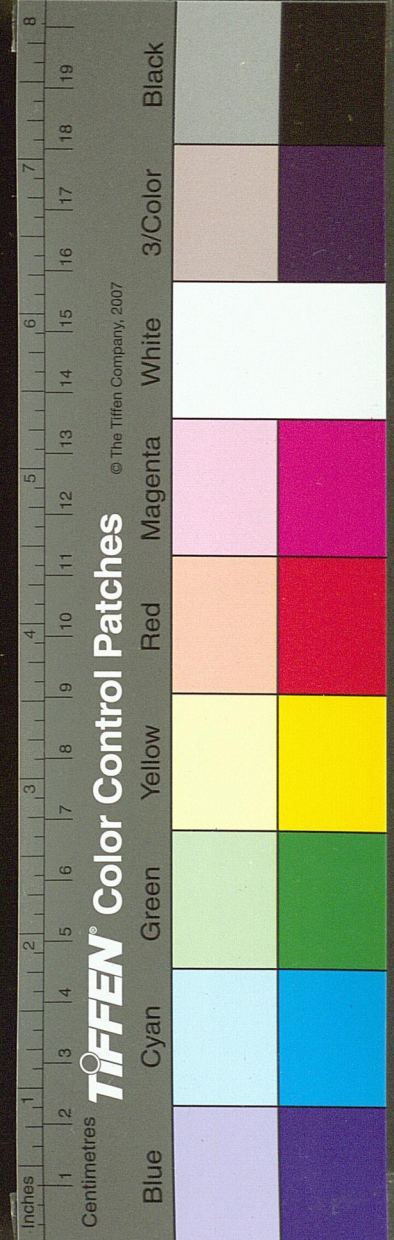
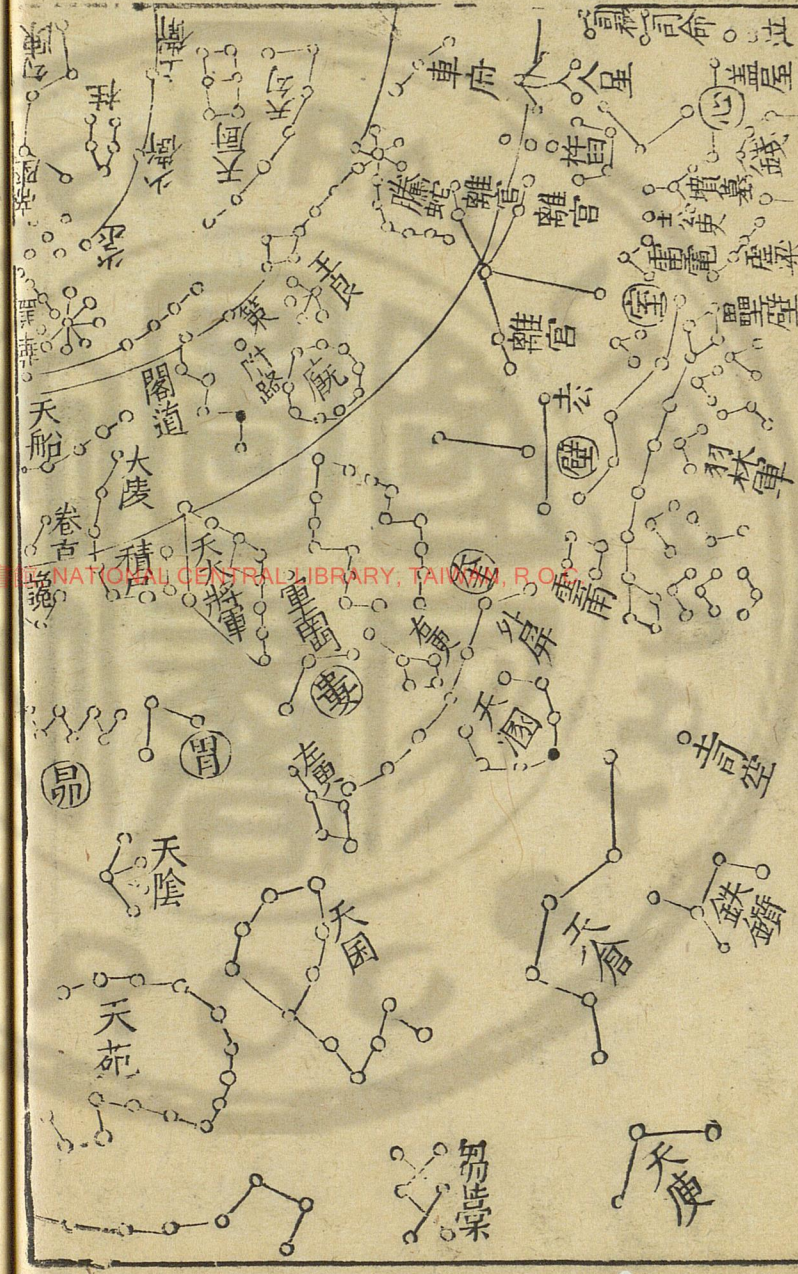


十一月日在斗昏東壁中旦軫中



國家圖書館, NATIONAL CENTRAL LIBRARY, TAIWAN, R.O.C.

十二月日在發女昏昴中旦氏中

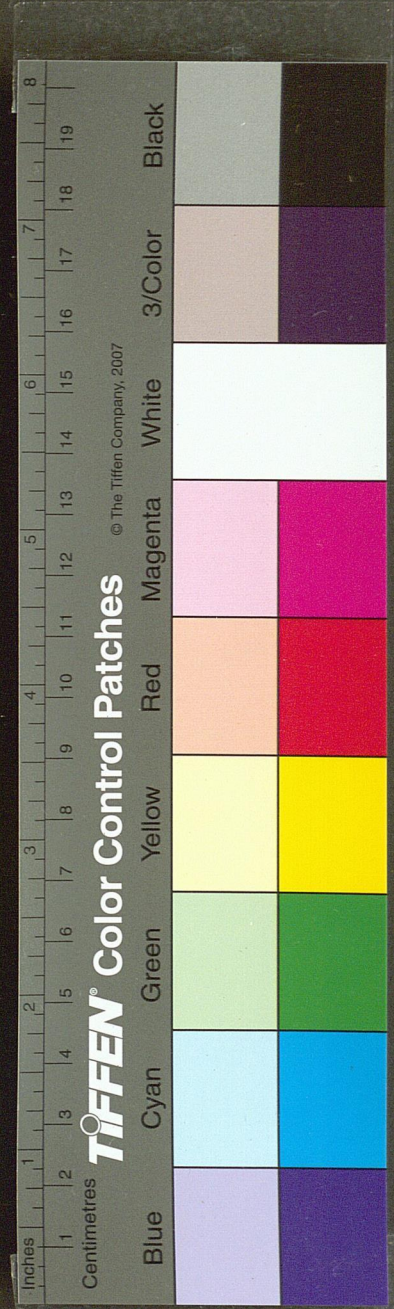


TIFFEN Color Control Patches

© The Tiffen Company, 2007

書於仲春舉鳥而月令舉弧書於仲夏舉心而月令舉亢  
 書於仲秋舉虛而月令舉斗書於仲冬舉昴而月令舉畢  
 則書之中星常在後月令中星常在前蓋月令舉月本書  
 舉月中也月令旦昏之中星或舉朔氣或舉中氣猶書於  
 七星或舉其明或舉其昏皆易見也 月令四時昏旦之  
 中星皆協二十八宿之度惟仲春之月昏弧中旦建星中  
 夫弧建二星不預於二十八宿之列而月令云爾者蓋弧  
 屬於井建屬於斗故也曆書舉昏旦中星者取其示人以  
 中而已如仲春之月昏東井中旦南斗中然考之二十八

宿東井南斗其度最濶中者昏旦井斗之度雖中井斗之  
 星甚遠故秦之為曆慮其非示人以中之意乃是井度之  
 中其昭然當中者莫如弧星故取以代井焉視斗度之間  
 其昭然當中者莫如建星故取以代斗焉其實弧屬井建  
 屬斗耳賈建曰建星即斗星謂建之度即斗之度此說是  
 矣若李奇謂古以建星為宿今以牽牛為是夫不然 月  
 令仲秋之月昏弧中案尚書之中日星鳥不同者如鄭康  
 成之意南方七宿總為星鳥井鬼則鳥星之分故知鳥星  
 與此同也按仲夏昏亢中尚書云日永星火不同者按鄭



谷孫顯云星火非謂心也昴之三十度總為大火其為大火之次有星者月令舉其月之初朔書則總舉一月之初中故不同也按仲秋之月昏牽牛中書云肖中星虛仲冬之月云東壁中書云短星卯不同者亦是月令舉其朔尚書總舉月之初中理亦不異孔安國注書一所舉暑者皆云七星竝見是畢見之義不謂南方之中

按十二月昏中星以堯典四仲中星例之經曰日中星鳥則以南方朱鳥七宿井鬼柳星張翼軫七宿中之星星正於南方之午位至呂不韋月令曰仲春昏弧中以弧中較之弧去井十五度矣又二十度至鬼二度又柳十四度則差三十度有奇矣仲春既差則仲夏之星火仲秋之星虛仲冬之星昴皆差三十度有奇由是觀之鳥退於三月火退於六月虛退於九月昴退於十二月矣今以正月昏參中逐月考二十八宿度數為圖于前間有差之多者便于觀覽也

