

14. 4-117



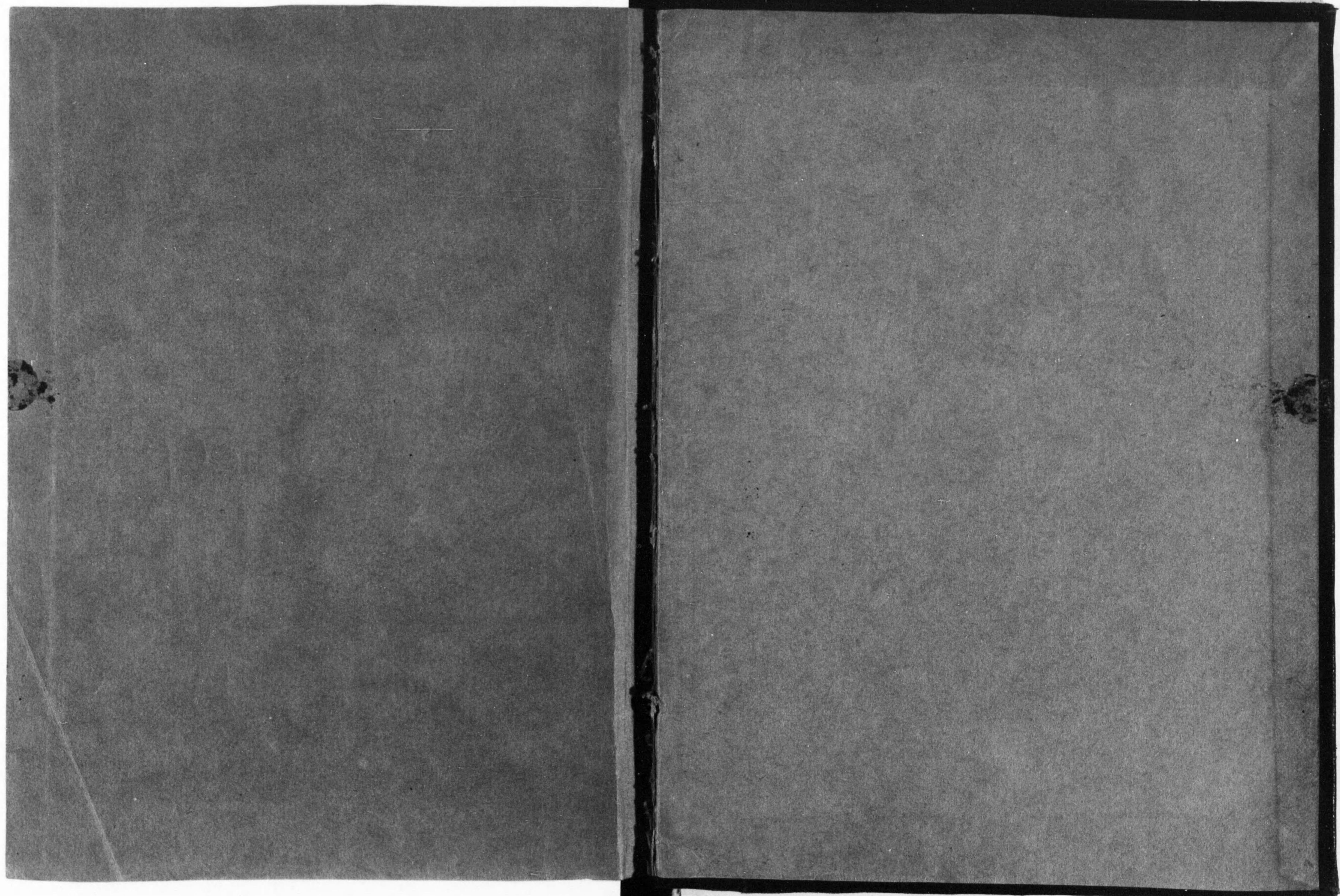
1200501201156

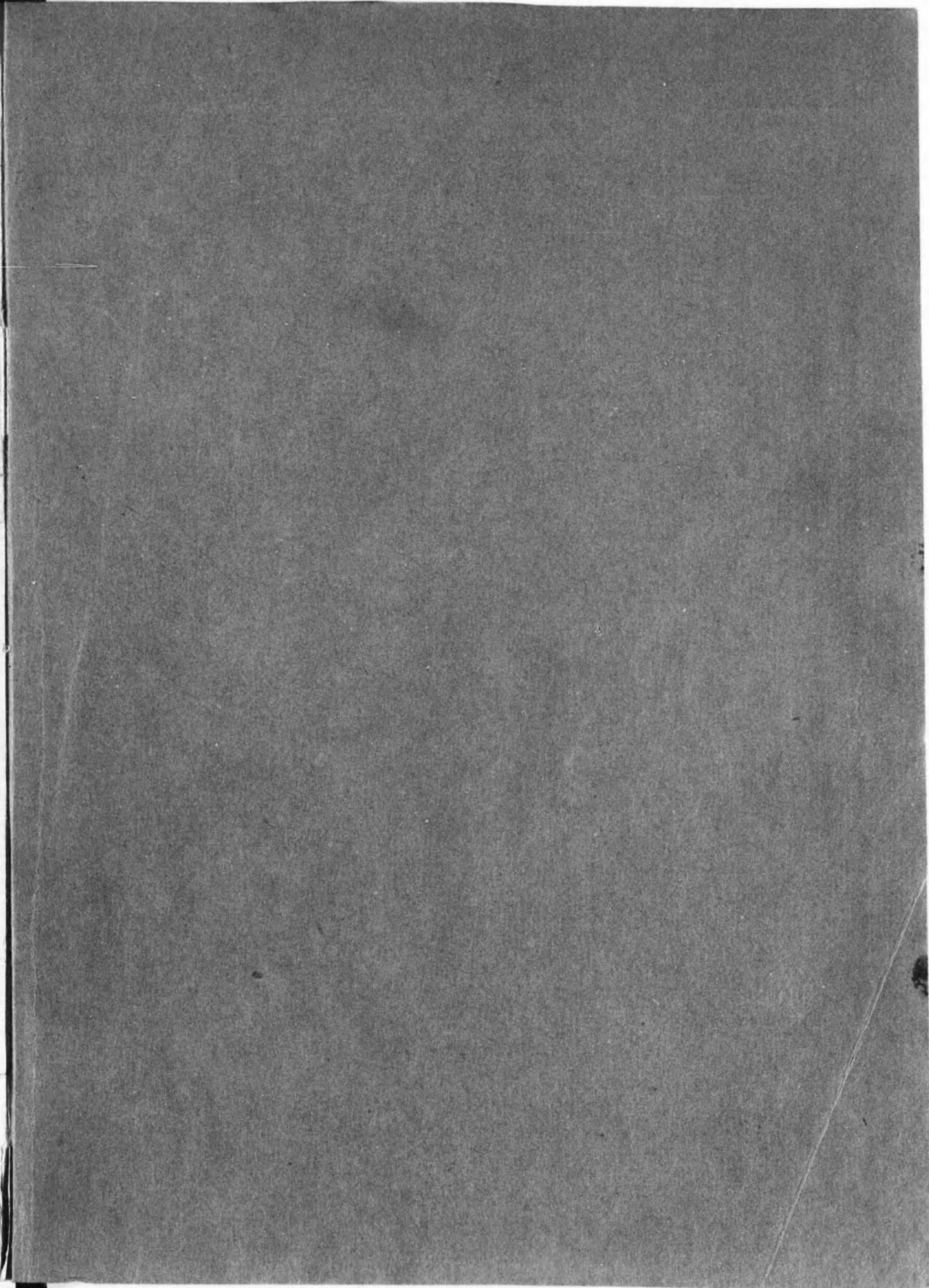
14.4
117



始









東京工場



理想の林式多層紙袋

專賣特許
實用新案登錄
第一八二一號
第一八二一號
第一三五〇〇號
第一三九八號
第一六一四八號
英國專賣特許
三九七〇九五號



聯合商會林式

八幡工場 八幡市西前田通 電話四〇九番	東京工場 東京市島區隅田 電話二〇三三番	營業所 東京市淺草區石濱町 電話自一八三三五番 至一八三三八番
---------------------------	----------------------------	--

支店

東京市日本橋區通二丁目
福島市榮町
橫濱市中區本町一丁目
名古屋市中區幸本町通六丁目
金澤市上堤町
京都市烏丸通蛸藥師南入

神戸市榮町通二丁目
岡山市西中山下
廣島市塚本町
門司市東本町二丁目
福岡市下小山町

藤本ビルヂング・カー・證券株式會社

本店 大阪市東區北濱五丁目

資本金 參千萬圓
信託財產總額 四億餘萬圓

三井信託株式會社

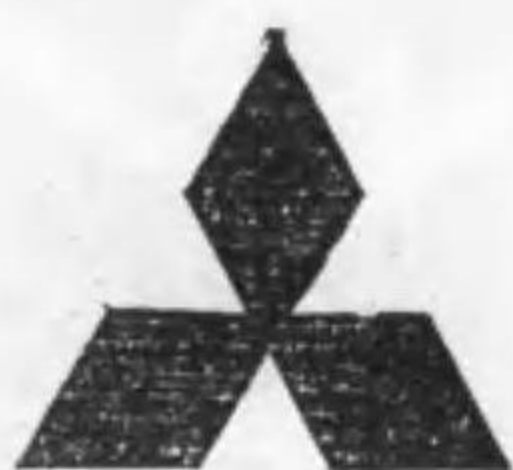
東京本店 東京市日本橋區室町二丁目一番地
電話日本橋(24)代表 三一八一—三一八九
振替貯金口座東京六七六二四番
不動產部 東京市麴町區有樂町一丁目十番地
電話銀座(57)三一七八・三一七九
大阪支店 大阪市東區高麗橋三丁目一番地
電話本局五五九六一—五五九八番
振替貯金口座大阪八一七五九番

資本金 壹億圓

諸積立金 四千百參拾參萬圓

電話
丸ノ内(23)
二二三一 (代表番號)
二三四一 (代表番號)
二二三九 (長距離代表番號)
〇〇三一 (宿直用)

東京市麴町區丸ノ内貳丁目五番地



株式會社 三菱銀行

支店

永代橋(東京) 丸之内第二(東京)
日本橋(東京) 駒込(東京)
日通町(東京) 品川(東京)
大森(東京) 中野(東京)
船場(大阪) 神戶
三宮(神戸) 名古屋
小樽 海
紐約

精製白糖
耕地白糖
分蜜糖
二番糖
白下糖

創立明治貳拾八年拾貳月
資本金五千壹百四拾壹萬六千六百圓
積立金壹千九百六萬圓
東京丸の内昭和ビルヂング



大日本製糖株式會社

社長 藤山 雷太

角糖
カクト
ホイソート
粉糖
酒精

工場
東京 大阪 門司
朝鮮 臺灣 瓜哇
大東島
販賣所
東京 名古屋 大阪
門司 京城 上海

キリンビール

清涼飲料
キリンビール

最古の歴史
最新の設備
最上の品質



宮内省御用達
麒麟麥酒株式會社

るへ使年半が刃の枚一ね兼を器研て刀剃

バレー自働研安全剃刀

CB型 一・七〇
一・五〇
以上
替刃・替革砥
替刃利用ナイフ・
髭剃クリーム



¥1.50

バレーに國境なし

東洋人も西洋人もブルも
プロもバレーで整容
今の文化的生活の
普遍的新風習は之れ!

元 賣 發
善 丸
二通橋本日・京東
すまりあに店物金物洋名著國全



株式會社 安田銀行

資本金 壹億五千萬圓
積立金 六千參百萬圓

東京市麹町區大手町二丁目六番地

電話(23)代表三四五一、三四六一
丸内(長羅)三四五〇、三四五九

支店
東京 小舟町、八重洲橋、鐘橋、馬喰町、銀座、築地、九段、
神田、櫻田、芝、麻布、青山、四谷、牛込、小石川、本郷、
根津、下谷、千束町、淺草、深川、本所、押上、新宿、千住
全國百三十六箇所

資本金 壹億圓
諸積立金 五千參百八拾萬圓

東京市日本橋區室町貳丁目壹番地壹



株式會社 三井銀行

電話 日本橋

(24)

自 一〇九〇番 至 二二二〇番
自 二二二〇番 至 三三三〇番
自 三三三〇番 至 五〇〇〇番

日本橋支店(東京)	丸之内支店(東京)	小樽支店	橫濱支店
名古屋支店	名古屋上筋支店	京都支店	大阪支店
大阪堂島支店	大阪西支店	大阪川口支店	大阪船場支店
神戸支店	廣島支店	門司支店	若松支店
福岡支店	上海支店	上海支店大連出張所	スラバヤ支店
孟買支店	倫敦支店	紐育支店	

營業品目

各種醫療用ゴム製品
電氣、瓦斯、鐵道
船舶、機械、工具
建築工事用ゴム
自動車、自轉車用ゴム
雜貨、玩具、ゴム製品
各種耐氣防水ゴム引布
其他各種ゴム製品一式

株式會社 大和護謨製作所

營業所 東京市神田區富松町四番地

(大正通淺草橋西入)

電話 二七〇五番 五〇三七番
浪花 五〇三八番 五〇三九番
振替口座 東京三〇〇二番
外電略 SYATO TOKYO

第三場 東京市向島區寺島町東船驛前

電話墨田 一〇六四番

第三場 東京市葛飾區本町京成電車四木

電話墨田 三〇六七番

出張所 上海四川路三五號

木材、金物、肥料、雜貨、ヴィクトリックジョイント
 棉花、船舶運輸、燃料油、建築材料
 瀝青、礦油、土木機械、內燃機械
 水力機械、雜機
 其他一般輸出入及土木工事請負



淺野物産株式會社

取締役社長 淺野 總一郎
 取締役副社長 橋本 梅太郎
 本店 東京市麴町區丸ノ内一ノ六海上ビル内
 電話九ノ内三〇七二・二五八〇―二五八九・四一七一―四一七四
 支店 大阪市東區瓦町二ノ五五山口ビル内
 電話本局三三三・三〇九・五五―五五八・四三三―四三六・二九・八七
 横濱、神戸、名古屋、門司、札幌、新京
 紐育、倫敦、ロスアンゼルス
 海外支店



株式會社 山口銀行

資本金 五千萬圓

本店 大阪市

社長 山口吉郎 兵衛

東京市日本橋區室町二丁目 東京支店
 同 京橋區銀座四丁目 銀座支店
 同 淺草區駒形町 淺草支店
 同 四谷區麴町十三丁目 四谷支店
 同 深川區門前仲町二丁目 深川支店
 同 丸ノ内海上ビルヂング新館内 丸ノ内支店
 同 小石川區大塚辻町 大塚支店
 同 日本橋區通鹽町五番地 日本橋支店
 大阪市内 四十五ヶ所 京都市内 四ヶ所
 名古屋市内 三ヶ所 神戸市内 四ヶ所
 大阪府下 池田、池田北、岡町、吹田、茨木、堺
 兵庫縣下 尼ヶ崎三ヶ所、西宮、今津、御影、芦屋、住吉、塚口
 廣島縣下 廣島二ヶ所、廿日市、海田市、坂、吳六ヶ所、廣
 其他 和歌山、日方、岡山三ヶ所、福岡、久留米、鳥栖、
 秋田、京城。

各地支店
 出張所

東京市内支店

日本橋、富澤町、大傳馬町、馬喰町、京橋、櫻橋、銀座、新川、
 麴町、丸之内、日比谷、番町、四谷、新宿、神樂坂、江戸川、
 神田、岩本町、小川町通、本郷、上野、三ノ輪、淺草、吾妻橋、
 茅町、本所、押上、向島、深川、芝、金杉、六本木、青山、王子、
 大塚、池袋、小山、大井、大森、龜戸

東京市日本橋區通一丁目



株式會社 川崎第一百銀行

電話 日本橋(24) 代表 一四一・一四九
 同 三一〇五・一四三
 宿直用 二七四〇

各地支店

八王子、横濱、辨天通、川崎、名古屋、京都、西陣、二條、三條、
 五條、出町、伏見、稻荷、大阪、本町、大阪西、堺、神戸、兵庫、
 岡山、岡山西、福山、廣島、徳山、鳥取、所澤、越ヶ谷、千葉、
 銚子、佐原、佐倉、松戸、船橋、水戸、石岡

證券投資及事業資金
 仲介に關する一般業務

△山一證券株式會社

本店 東京市日本橋區兜町一丁目三番地

支店營業所出張所

東京市日本橋區
 大塚支店
 名古屋支店
 岡山市支店
 新松戸支店
 濱松支店
 京都支店
 横濱支店
 福岡支店
 神戶支店
 廣島支店

東京市日本橋區
 第一相互館
 高麗橋二丁目
 中區榮町
 市內三番地
 山手前通九番
 大川通二番
 鍛冶町二番
 京區四條通
 市中區本町
 下區土居町
 市三區紙屋宮町
 廣島市紙屋宮町
 神戶市三區紙屋宮町
 福岡市三區紙屋宮町
 廣島市三區紙屋宮町

東京株式取引所一般取引員
 同 實物取引員
 同 短期取引員
 同 國債取引員

山中清兵衛

柏 龜清兩替店

東京市日本橋區江戸橋一ノ七

電話 日本橋(24) 長長 〇〇〇五 九〇〇七
 九二四 九七七 市場 日本橋 九三三
 專用 茅場町三四九八

受信電略(ニホンバシカメセイ)
 振替貯金口座東京一八六〇番

目業

- 一、各種工業、鐵道、電氣、瓦斯抵當貸付
- 二、地方債、社債ノ應募引受
- 三、擔保附社債信託
- 四、有價證券擔保貸付
- 五、諸預リ金
- 六、手形割引
- 七、内外爲替
- 八、船舶又ハ製造中ノ船舶抵當貸
- 九、造船材料及船舶屬具ノ擔保貸
- 十、株式ノ應募又ハ引受業務

資本金五千萬圓

東京市麴町區丸ノ内壹丁目



株式會社 日本興業銀行

電ノ内話 番代長 二二二 六五五 一一〇 番番番

支店
 東京市日本橋區通二丁目 日本橋支店
 大阪市東區高麗橋 大阪支店
 神戸市神戶區仲町 神戶支店
 名古屋市南長島町 名古屋支店
 福岡市天神町 福岡支店

東京株式取引所一般取引員
 同 實物取引員
 同 短期取引員
 同 國債取引員

山中清兵衛

相 龜 清 兩 替 店

東京市日本橋區江戸橋一ノ七

電 話 本 橋 (24) 二二二二
 〇〇〇〇 九〇〇七
 八七六五 九二〇七
 九七七 九二四
 振替貯金口座東京一八六〇番

目 業

- 一、各種工業、鐵道、電氣、瓦斯抵當貸付
- 二、地方債、社債ノ應募引受
- 三、擔保附社債信託
- 四、有價證券擔保貸付
- 五、諸預リ金
- 六、手形割引
- 七、内外爲替
- 八、船舶又ハ製造中ノ船舶抵當貸
- 九、造船材料及船舶屬具ノ擔保貸
- 十、株式ノ應募又ハ引受業務

資本金五千萬圓

東京市麴町區丸ノ内壹丁目



株式會社 日本興業銀行

支 店

東京市日本橋區通二丁目
 大阪市東區高麗橋
 神戸市神戶區仲町
 名古屋市南長島町
 福岡市天神町

日 本 橋 支 店
 大 阪 支 店
 神 戶 支 店
 名 古 屋 支 店
 福 岡 支 店

電 九ノ内話 番代長 二二二 六五五 一〇〇 番番番
 電話日本橋三九一・三九二・三九三
 電話本局八一長八二・四〇二〇・五〇二〇
 電話本局八一長八二・四〇二〇・五〇二〇
 電話三ノ宮六四・六五・八三・二九三
 電話本局一三三・一三三・一三三
 電話福岡一〇八・六〇・一〇

創立 大正八年一月
 資本金 八百二十九萬圓
 (拂込濟)

本店 埼玉縣浦和町



株式會社 武州銀行

頭取 大川平三郎

東京支店
 丸の内
 豐島區池袋
 京橋區寶町
 日本橋區芳町
 板橋區板橋町
 荒川區南千住町

埼玉縣下支店
 川口支店 蕨支店 與野支店
 大宮支店 岩槻支店 柏壁支店
 幸手支店 草加支店 熊谷支店
 妻沼支店 本庄支店 兒玉支店
 川越支店 入間川支店 豐岡支店
 松山支店

兩國矢ノ倉

割烹 福井樓

電話 浪花 (67)
 二二二一
 〇〇〇五四
 九九八三三
 三二〇〇九
 番番番番番

業創間年應慶
業負請築建木土

社 會 式 株
組 島 鹿

一 精 島 鹿 長 社
吉 新 島 鹿 役 締 取 務 專

出 張 所
本 店

臺北、京城、大連、
新京、福岡、廣島、
岡山、大阪、名古屋、
靜岡、長野、富山、
盛岡、鶴岡、青森、
札幌、旭川

東京市京橋區榎町
二丁目三番地
電話京橋 三〇〇三・四五二
三四〇二

資本金 壹千八百萬圓

帝國製糖株式會社

本 社 臺灣臺中州臺中市臺中一四
出 張 所 東京市麴町區丸ノ内一ノ六
海 上 ビ ル 新 館 六 階

營業科目

- 一、有價證券實物賣買
- 二、有價證券清算取引
- 三、公債、社債、株式募集引受取扱

東京株式取引所一般取引員
同 短期實物國債取引員



株式會社 德田商會

取締役社長 德田昂平

東京市日本橋區兜町二丁目二十番地

明治二十一年創業

電話(66)自二二一八番
茅場町(66)至二二一八番
(代表番號二二一八番)

金万證券株式會社

東京株式取引所一般取引員
同 短期實物國債取引員

取締役社長 南波禮吉

東京市日本橋區兜町二丁目十四番地

營業科目

- 一、有價證券、實物、賣買
- 二、有價證券、清算、取引
- 三、公債、社債、株式募集、引受、取扱

東京株式取引所一般取引員
同 短期實物、國債取引員



株式會社 德田商會

取締役社長 德田昂平

東京市日本橋區兜町二丁目二十番地

明治二十一年創業

電話(66) 自二一八番
茅場町一至二一八番
(代表番號 二一一番)

金万證券株式會社

東京株式取引所一般取引員
同 短期實物、國債取引員

取締役社長 南波禮吉

東京市日本橋區兜町二丁目十四番地

營業品目

外 米、護謨原料、地金類、
唐木類、砂 糖、南洋雜貨。

直 輸 出 入 業

加 商 株 式 會 社

本 店	東京市日本橋區通二丁目三番地
支 店	神戸市榮町三丁目五十六番地
支 店	英領新嘉坡バテリ―路
出 張 所	名古屋市西區堅三ツ藏町一丁目四番地
出 張 所	那覇市上ノ藏町一丁目

東京市京橋區京橋三丁目二番地

片倉製絲紡績株式會社

代表番號

三三三三三三

 六六六六六六
 六五四三二一

電話京橋 (56)

營業品目

外 米、護謨原料、地金類、
唐木類、砂 糖、南洋雜貨。

直輸出入業

加商株式會社

出張所	那覇市上ノ蔵町一丁目
出張所	名古屋市西區堅三ツ蔵町一丁目四番地
支店	英領新嘉坡パテリール路
支店	神戸市榮町三丁目五十六番地
本店	東京市日本橋區通二丁目三番地

東京市京橋區京橋三丁目二番地

片倉製絲紡績株式會社

電話京橋
(56)

代表番號

三三三三三三

六六六六六六

六五四三二一



金 屬 關 係 御 相 談 命 淵 川 へ

一、金 屬 部

輸入販賣
バナジウム、タンゲステン、
モリブデン、クロム、イリジ
ウム、オスミリジウム、純
ニッケル等原料、耐酸耐熱合
材及機械器具、純ニッケルリ
ン及ワイヤー

國 産 品 販 賣

耐酸耐熱合金材及鑄物
特殊鋼、鑄鋼製
品
高速鋼、ジュラルミン
アロライズメタル
GF電熱線及抵抗線

一、鑛 業 部

モリブデン原礦石
内地品 出雲川井鑛山及飛驒
永瀬鑛山産
外國品 支那及印度産

一、化 學 工 業 部

耐酸耐アルカリ塗料
酸化ニッケル、磁性酸化鐵
酸化アルミナ、アルミナ金屬磨
煉炭の素

淵 川 金 屬 事 務 所

東京市神田區岩本町五番地
共 榮 ビ ル 内
電話 浪花 五六二番・三六七五番
五〇二八番

三 宜 電 氣 耐 酸 耐 熱 合 金 鑄 物

一、特 殊 合 金 鋼 類

耐酸鋼及耐熱鋼
超ステンレス鋼
高速鋼、シリコンクロム鋼
高クロム鋼、高ニッケル鋼
サロニキ

一、特 殊 合 金 類

ハイマロイ、ミウメタル
モネルメタル、インバル

一、特 殊 鑄 物 類

耐酸及耐熱鑄物
耐硫酸サングロイ鑄物

一、其 他

工業用鑄鋼類
各種型打用機械類
各種引伸地物類
(丸、角、鉋、線、異型類)

合 資 三 宜 電 氣 製 鋼 所

工場及本 社
東京市城東區龜戸町
一丁目七十七番地
電話 墨田 四三〇九番
東京市神田區岩本町
五番地 共榮ビル 内
營業所
電話 浪花 五六二番
三〇二八番
五〇二八番

金 屬 關 係 御 相 談 淵 川

一、金 屬 部

輸入販賣
ハナジウム、タンクステン、
モリブデン、クロム、イリジ
ウム、オスミリジウム、純
ニッケル等原料、耐酸耐熱合金
材及機械器具、純ニッケルリ
ン及ワイヤー

國 産 品 販 賣

耐酸耐熱合金材及鑄物
特殊鋼、鋳鋼製物品
高速鋼、ジュラルミン
アルミニウム、スズメタル
GF電熱線及抵抗線

一、鑛 業 部

モリブデン原礦石
内地品 出雲川井鑛山及飛騨
永瀨鑛山産

一、化 學 工 業 部

耐酸耐アルカリ塗料
酸化ニッケル、磁性酸化鐵
酸化アルミナ、アルミナ金屬磨
煉炭の素

淵 川 金 屬 事 務 所

東京市神田區岩本町五番地
共 栄 ビル 内
電話 漢花 五〇二八番、三六七五番

三 宜 耐 酸 耐 熱 合 金 鑄 物

一、特 殊 合 金 鋼 類

耐酸鋼及耐熱鋼
超速度鋼、シリコンクロム鋼
高クロム鋼、高ニッケル鋼

一、特 殊 合 金 類

ハニマロイ、ミウメタル
モネルメタル、インバル

一、特 殊 鑄 物 類

耐酸及耐熱鑄物
耐硫酸サンギロイ鑄物

一、其 他

工業用鑄鋼類
各種型打用生地類
各種引伸物
(丸、角、板、異型類)

合 資 三 宜 電 氣 製 鋼 所

工場及本社
東京市城東區龜戸町一丁目七十七番地
電話 田四三〇九番
營業所
東京市神田區岩本町五番地共栄ビル内
電話 漢花 三〇二八番、三六七五番

特 製 月 桂 冠 壇 詰

絶 對 に 防 腐 劑 を 含 有 します

一本毎に衛生試験所證明封緘付



飲んでよし
醒めて猶よし月桂冠

宮内省御用達
▲ 株式会社 明治屋 發賣

宮内省御用達 大倉恒吉商店吟願

◎設立明治三十年九月

株式會社 東京德田銀行

東京、日本橋、兜町

電話茅場町 (66) 自三三一 至三三六三

銑鐵、コークス

合資會社 村上喜代次商店

東京市京橋區八丁堀四丁目七番地四號
電話京橋六八六番・四五〇七番・四五〇八番
振替口座東京一二二〇三番

◎設立明治三十年九月

株式會社 東京德田銀行

東京、日本橋、兜町

電話茅場町 (66) 自三三一 至三三六三

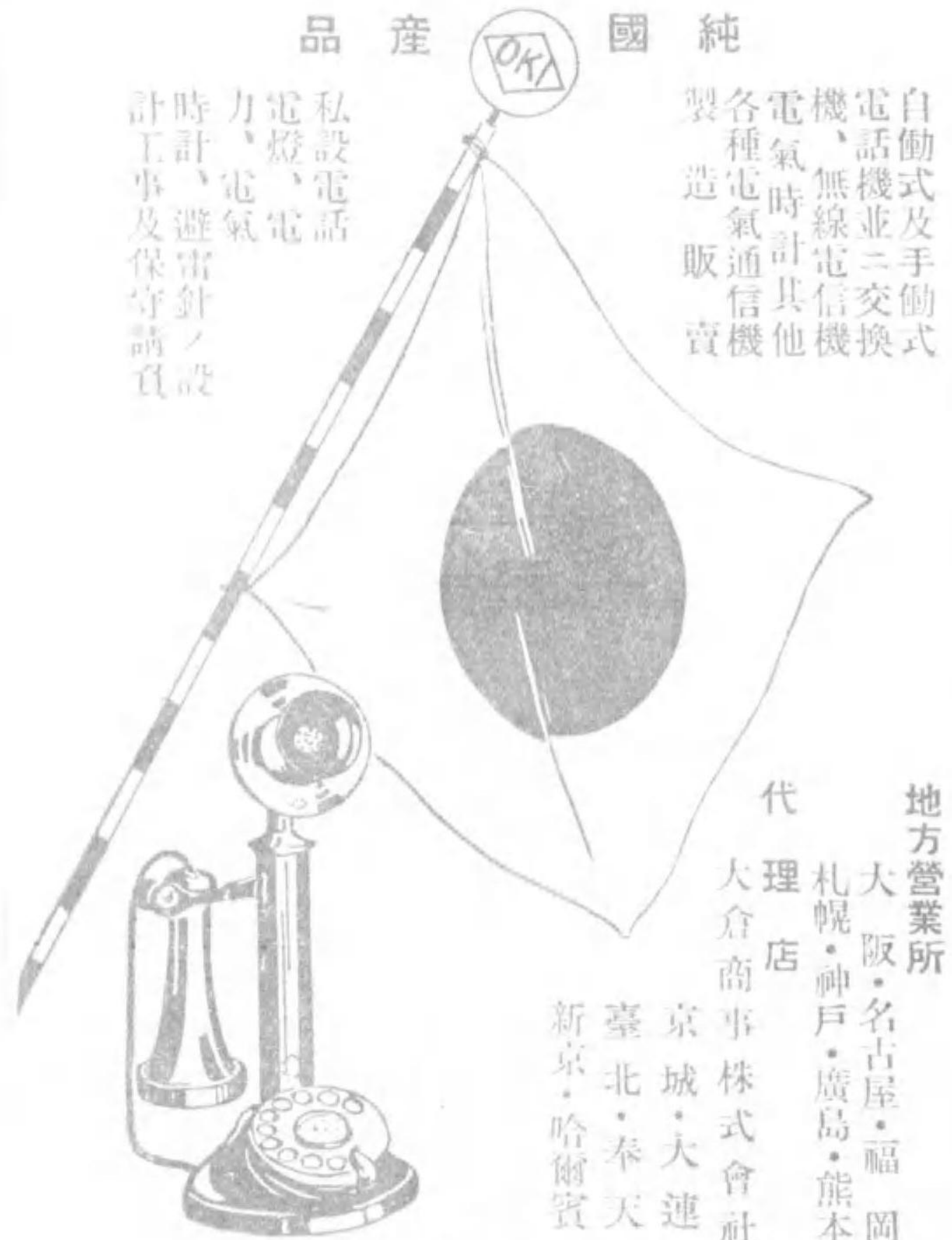
銑鐵、コークス

合資會社 村上喜代次商店

東京市京橋區八丁堀四丁目七番地四號
電話京橋六八六番・四五〇七番・四五〇八番
振替口座東京一二二〇三番

純 國 産 品

自働式及手働式
電話機並ニ交換
機、無線電信機
電氣時計其他
各種電氣通信機
製造販賣



私設電話
電燈、電
力、電氣
時計、避雷針ノ設
計工事及保守請負

地方營業所
大阪・名古屋・福岡
札幌・神戸・廣島・熊本
代理店
大倉商事株式會社
京城・大連
臺北・奉天
新京・哈爾濱

沖電氣株式會社

日本東京區田町四丁目

新規御取引の方も御遠慮なく弊社調査部に御相談下さい

サ成瀬省一商店

東京株式取引所一般取引員
同 短期取引員
同 實物取引員
同 國債取引員
東京證券團々員

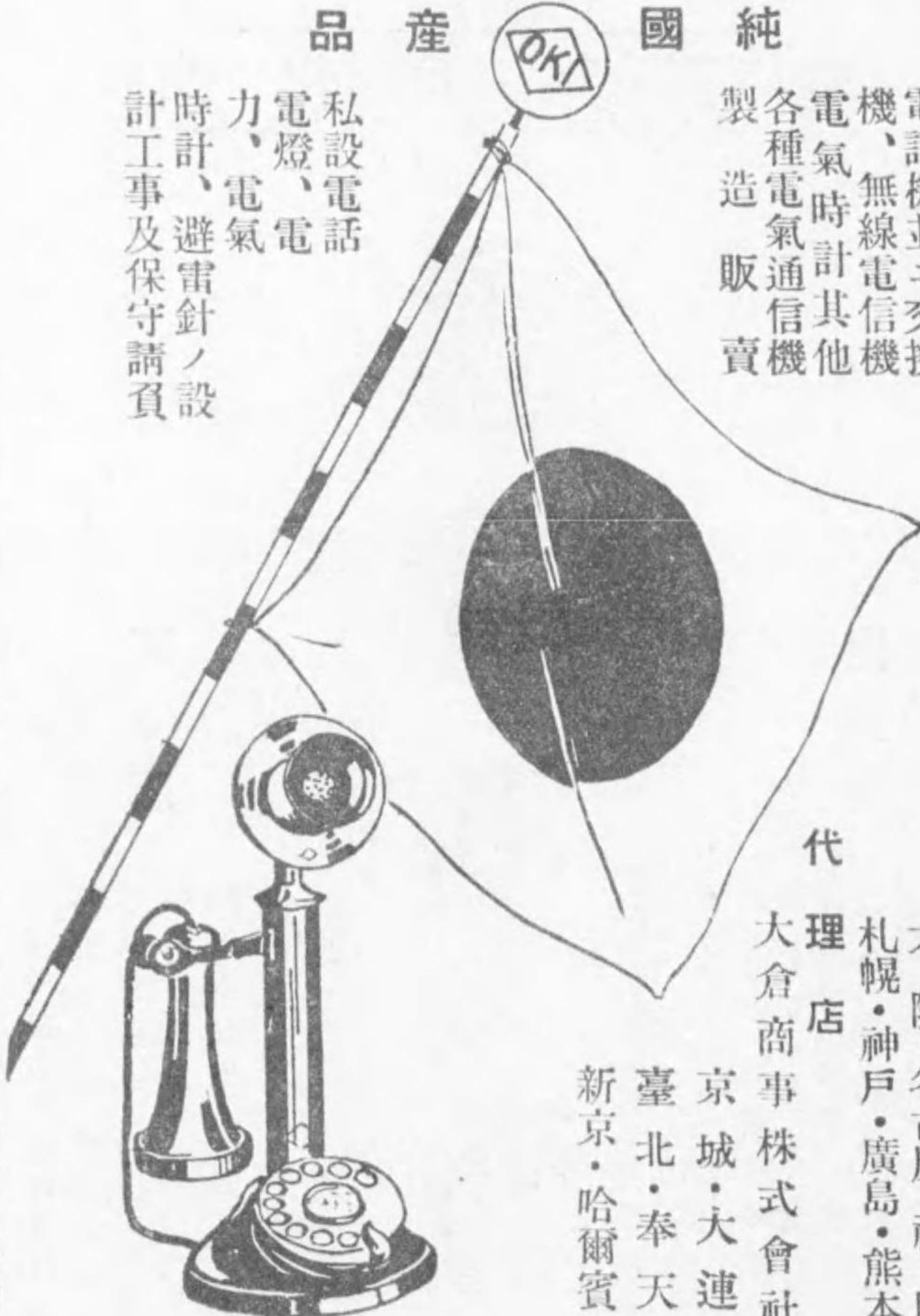
東京市日本橋區兜町一丁目一番地

電話 茅場町 (66) 2101
市内 2102
2103
2104
2105
3674
3675
外埠 2106
2107
1623
1633
2427
2637
3379
花 52
58

受信略號 (トウケイ・ナルセカブミセ) 振替口座東京七〇八八番

純 國 産 品

私設電話
電燈、電
力、電氣
時計、避雷針ノ設
計工事及保守請負



自動式及手働式
電話機並ニ交換
機、無線電信機
電氣時計其他
各種電氣通信機
製造販賣

地方營業所

大 阪・名古屋・福岡
札幌・神戸・廣島・熊本

代理店
大倉商事株式會社

京城・大連
臺北・奉天
新京・哈爾濱

沖 電 氣 株 式 會 社

目丁四町田區芝市京東

新規御取引の方も御遠慮なく弊店調査部に御相談下さい

サ 成 瀬 省 一 商 店

東京株式取引所 一般取引員
同 短期取引員
同 實物取引員
同 國債取引員
東京證券團々員

東京市日本橋區兜町一丁目一番地

電話 (66) 2101 2102 2103 2104 2105 3674 3675 2106 2107 1623 1633 2427 2637 3379 52 58 浪花

受信略號 (トウケイナルセカブミセ) 振替口座東京七〇八八番

業創年元化文



會社資

清

水

組

東京市京橋區寶町二丁目一番地

支店

名古屋市南區西古渡町十八番地ノ一
 京都市上京區下立賣通千本西入
 大阪市西區土佐堀通二丁目二番地
 福岡市博多社家町二十一番地ノ一
 朝鮮京城府黃金町一丁目百一番地
 南滿洲大連市真弓町五番地

出張所

橫濱市中區吉田町六十五番地
 新潟市上大川前通八番地
 金澤市宗叔町三番町三十六番地
 廣島市猿樂町五十八番地
 臺灣臺北市表町二丁目廿一番地
 滿洲國新京八島町二十二ノ一
 滿洲國奉天青葉町二十二

電話京橋(56)

代表四一八一番(10)
 代表五一八一番(10)

宣傳用洋手帳製造



各種印刷
 洋式帳簿製造
 事務用品・文房具

東京市京橋區銀座三丁目四番地

株式會社 文祥堂

本店及印刷工場

電話(56) 表一、一六二 一六二・一六三番
 京橋 一、一六二 一六四・一六五番
 振替 東京 一七一八 四番

◇型錄送呈◇



◇銀座支店

東京銀座八丁目新橋際
 電話銀座五〇八一番

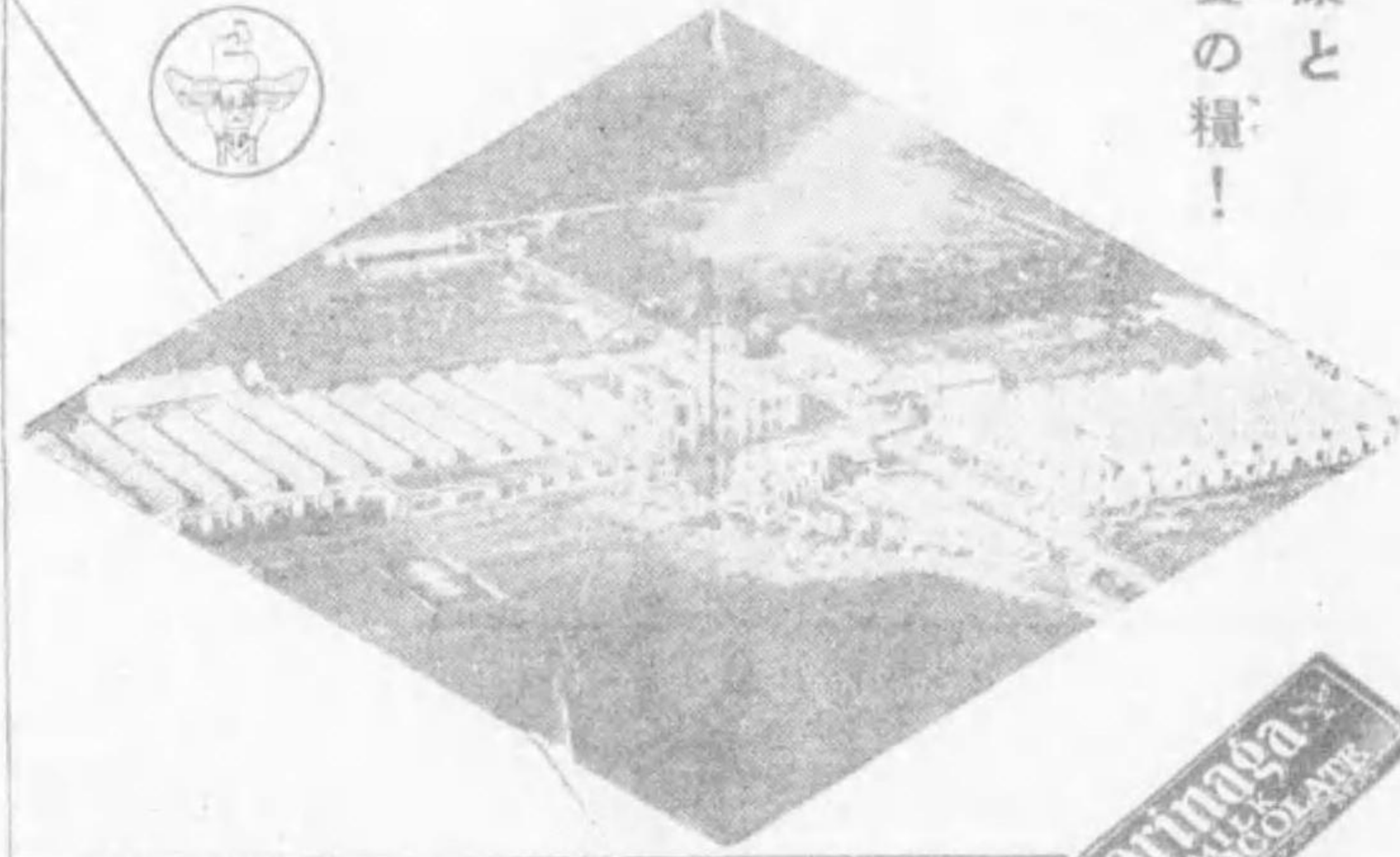
◇丸ノ内支店

東京丸ノ内ビルディング二階
 電話丸ノ内一九四一番

トーレコヨチ永森

者驅先の造製トーレコヨチるけ於に本日

健康と
榮養の糧!



トーレコヨチクミ

トーレコヨチの通トーレコヨチ

錢十 錢五・圓一



トーレコヨチ トンウマラパ

トーレコヨチの衆大

錢十 錢五・圓一



トーレコヨチ トフソ

トーレコヨチ 非前永森
いからはや

錢十 圓一



醬油味噌洋酒罐詰問屋

會 合
社 名
國 分 商 店

東京市日本橋區通一丁目

目科業營
 一、諸機械、電機、鐵鋼金屬材料類
 洋織物、護謨、塗料其他雜貨直輸出
 一、内外諸工業會社及保險會社代理

輸 出 東京市京橋區銀座二丁目



株式會社

米井商店

代表 二七一 二二七二
 電話 二七三 二二七四
 二七五 二二七六

支店 大阪、神戸、門司、横濱、横須賀、吳
 及出 佐世保、京城、大連、グラスゴー、倫
 張所 敦、アントワープ

海陸軍、鐵道、造船、鑛山、水道
 電氣、土木、其他諸工業用護謨一切
 自動車、自轉車、飛行機用タイヤ及
 附屬品
 エボナイト板、棒、外器其他各種

海軍及陸軍省指定工場

東京市品川區北品川



合資會社

明治ゴム製造所

電話 高輪 一〇九八
 五三六八

總代理店

株式會社 米井商店

株式會社 帝國興信所編纂



第十二版

帝國銀行會社要錄



株式會社 帝國興信所藏版

日本モリス商工助成株式会社

取締役社長 川戸藤吉
取締役副社長 中山三郎

日本モリス商工助成株式会社

本店 東京市麴町區丸ノ内二丁目二十番地一

(郵船ビル)

電話九ノ内(23) 代表三五五〇〇五番

電話九ノ内(23) 目三五五〇〇五番

電話九ノ内(23) 目三五五〇〇五番

電話九ノ内(23) 目三五五〇〇五番

電話九ノ内(23) 目三五五〇〇五番

電話九ノ内(23) 目三五五〇〇五番

電話九ノ内(23) 目三五五〇〇五番

電話九ノ内(23) 目三五五〇〇五番

電話九ノ内(23) 目三五五〇〇五番

電話九ノ内(23) 目三五五〇〇五番

電話九ノ内(23) 目三五五〇〇五番

電話九ノ内(23) 目三五五〇〇五番

電話九ノ内(23) 目三五五〇〇五番

電話九ノ内(23) 目三五五〇〇五番

電話九ノ内(23) 目三五五〇〇五番

電話九ノ内(23) 目三五五〇〇五番

電話九ノ内(23) 目三五五〇〇五番

電話九ノ内(23) 目三五五〇〇五番

電話九ノ内(23) 目三五五〇〇五番

電話九ノ内(23) 目三五五〇〇五番

電話九ノ内(23) 目三五五〇〇五番

電話九ノ内(23) 目三五五〇〇五番

電話九ノ内(23) 目三五五〇〇五番

電話九ノ内(23) 目三五五〇〇五番

電話九ノ内(23) 目三五五〇〇五番

電話九ノ内(23) 目三五五〇〇五番

電話九ノ内(23) 目三五五〇〇五番

電話九ノ内(23) 目三五五〇〇五番

電話九ノ内(23) 目三五五〇〇五番

電話九ノ内(23) 目三五五〇〇五番

電話九ノ内(23) 目三五五〇〇五番

電話九ノ内(23) 目三五五〇〇五番

電話九ノ内(23) 目三五五〇〇五番

電話九ノ内(23) 目三五五〇〇五番

電話九ノ内(23) 目三五五〇〇五番

電話九ノ内(23) 目三五五〇〇五番

電話九ノ内(23) 目三五五〇〇五番

電話九ノ内(23) 目三五五〇〇五番

電話九ノ内(23) 目三五五〇〇五番

電話九ノ内(23) 目三五五〇〇五番

電話九ノ内(23) 目三五五〇〇五番

電話九ノ内(23) 目三五五〇〇五番

電話九ノ内(23) 目三五五〇〇五番

電話九ノ内(23) 目三五五〇〇五番

電話九ノ内(23) 目三五五〇〇五番

廣告索引

- イ、ロ之部
 - 入丸商店.....東京府本文前二
 - 碧城セメント株式会社.....役員録目次前二
 - 服部時計店.....東京府本文中
 - 林商會.....前付一
 - 濱松銀行.....静岡縣本文前一
 - 函館水産販賣株式会社.....北海道本文前二
- ニ之部
 - 新高製糖株式会社.....後付三
 - 日本タイプライター株式会社.....東京府本文中
 - 日本特殊鋼合資會社.....役員録目次前二
 - 日本機器製造株式会社.....静岡縣本文前二
 - 日本興業銀行.....前付三
 - 日本電報通信社.....前付三
 - 日本電社.....後付三
 - 日本モリス商工助成株式会社.....東京府本文中
 - 日本生命保險株式會社.....大阪府本文前二
 - 日本製糖工業株式會社.....後付三
 - 日清生命保險株式會社.....大阪府本文前二

- 常盤生命保險株式會社.....役員録目次前二
- 東亜建設工業株式會社.....後付九
- 東京電機銀行.....前付九
- 東京汽船株式會社.....東京府本文前二
- 東京火災保險株式會社.....表紙一
- 東京株式取引所.....全國索引前七
- 東京電氣株式會社.....表紙(大裏)一
- 德商店相談部.....後付三
- 德田商會.....前付三
- 千代田火災保險株式會社.....全國索引前八
- 近海廣大船務事務所.....大阪府本文前二
- 中央自動車株式會社.....全國索引前二
- 又之部
 - 沼間敬朗商店.....後付二
 - 小原商店.....後付三
 - 沖電氣株式會社.....前付三
- カ之部
 - 加藤株式會社.....前付三
 - 鹿兒島無糖糖株式會社.....鹿兒島縣本文前一
 - 鹿島組.....前付三
 - 角丸商會.....東京府本文中
 - 川口屋林統砲火藥店.....全國索引前三
 - 川崎第百銀行.....前付三
 - 川島商店.....役員録目次前一

- 川島屋(津山)商店.....後付七
- 河上製本所.....徳島縣本文前一
- 河合鋼商店.....東京府本文前二
- 片倉製絲紡績株式會社.....前付三
- 金万製糖株式會社.....前付三
- 龜沼商店(山中清兵衛).....前付六
- 書上商店.....東京府本文前六
- 雷おこし(内田雅善合資會社).....後付六
- ヨ之部
 - 米井商店.....前付六
 - 横濱興信銀行.....神奈川縣本文前一
 - 横濱正金銀行.....徳島縣本文前一
 - 横濱生命保險株式會社.....
 - 吉川兵次郎商店.....後付八
 - 吉村石一商店.....全國索引前一
- タ之部
 - 大ニ商店.....全國索引前二
 - 大日本人造肥料株式會社.....後付三
 - 大日本製糖株式會社.....後付三
 - 大日本製糖株式會社.....全國索引前二
 - 大東證券株式會社.....全國索引前二
 - 第一銀行.....前付三
 - 第一ビルプロカー.....東京府本文中
 - 第百四十七銀行.....鹿兒島縣本文前二
 - 臺灣製糖株式會社.....徳島縣本文前二
 - 高田棧三商店.....後付三

- 高山組.....後付三
- 高砂製糖工業株式會社.....全國索引前二
- 高砂鐵工株式會社.....全國索引前二
- 高木弘文堂.....初木縣本文前一
- 玉廣合名會社.....東京府本文前二
- 玉屋商店.....表紙背
- 竹内金庫店.....東京府本文中
- 武田次七商店.....後付三
- ツ之部
 - 土屋玉葉堂.....徳島縣本文前一
- ナ之部
 - 名古屋銀行.....愛知縣本文前一
 - 成瀬省一商店.....前付三
 - 中井商店.....全國索引前六
 - 中西證券株式會社.....後付三
- ム之部
 - 村上喜代次商店.....前付五
- ウ之部
 - 上野勝賢(川北商店).....東京府本文中
- ク之部
 - 黒澤商店.....全國索引前四
- ヤ之部
 - 山一證券株式會社.....前付三
 - 山叶商會.....後付六

廣告索引

日本モリス商工助成株式会社

取締役社長 藤川 吉郎
取締役副社長 山中 三郎

本店 東京市麹町區丸の内二丁目二十番地一

(郵船ビル)

電話九ノ内23(代表三五五〇五番)

振替口座東京七七五〇七五番

電話本局23(四〇〇一七番)

振替口座大阪一八〇六番

電話本局2(四五一四番)

振替口座東京三五〇三四番

電話本局2(二九九六番)

振替口座名古屋八一七一番

電話本局(六一六六七番)

振替口座大阪一〇六五〇番

- 大阪支店 大阪市東區今橋三丁目(鴻池ビル)
- 横濱支店 横濱市中區本町四丁目(若尾ビル)
- 名古屋支店 名古屋市中區新柳町六丁目(住友ビル)
- 京都支店 京都市中京區河原町三條南(蓬萊ビル)

廣告索引

イ、ロ、ハの部
 入丸商店.....東京府本文前二
 警械セメント株式会社.....役員録目次前二
 服部時計店.....東京府本文中
 林商會.....前付一
 濱松銀行.....静岡縣本文前一
 函館水産販賣株式会社.....北海道本文前二

ニの部
 新高製糖株式会社.....後付三
 日本タイプライター株式会社.....後付三
 日本特殊鋼合資會社.....役員録目次前三
 日本機器製造株式会社.....静岡縣本文前二
 日本興業銀行.....前付七
 日本電報通信社.....前付三
 日本魂社.....後付七
 日本モリス商工助成株式会社.....扉裏
 日本生命保險株式会社.....大阪府本文前六
 日本製袋工業株式会社.....後付二
 日清生命保險株式会社.....大阪府本文前三

常盤生命保險株式会社.....役員録目次前四
 東亞建設工業株式会社.....後付九
 東京徳田銀行.....前付六
 東京汽船株式会社.....東京府本文前五
 東京火災保險株式会社.....表紙一
 東京株式取引所.....全國索引前七
 東京電氣株式会社.....表紙(大裏)四
 徳田商店相談部.....後付二
 徳田商會.....前付三

チの部
 千代田火災保險株式会社.....全國索引前八
 近澤藤次郎事務所.....大阪府本文前五
 中央自動車株式会社.....全國索引前三

又の部
 沼間敏朗商店.....後付二

ヲ、オの部
 小原商店.....後付四
 沖電氣株式会社.....前付三
 加商株式会社.....前付三
 鹿兒島無盡株式會社.....鹿兒島縣本文前一
 鹿島組.....前付三
 角丸商會.....東京府本文中
 川口屋林統砲火藥店.....全國索引前三
 川崎第百銀行.....前付四
 川島紙店.....役員録目次前一

川島屋(珠山)商店.....後付七
 河上製本所.....徳島縣本文前一
 河合鋼商店.....東京府本文前三
 片倉製絲紡績株式会社.....前付五
 金万證券株式会社.....前付三
 龜清南商店(山中清兵衛).....前付六
 書上商店.....東京府本文前六
 雷おこし(内田雅善合資會社).....後付八

ヨの部
 米井商店.....前付五
 横濱興信銀行.....神奈川縣本文前一
 横濱正金銀行.....臺灣本文前一
 横濱生命保險株式会社.....
 吉川兵次郎商店.....後付八
 吉村右一商店.....全國索引前一

夕の部
 大二商店.....全國索引前二
 大日本人造肥料株式会社.....後付三
 大日本麥酒株式会社.....後付三
 大日本製糖株式会社.....前付四
 大東證券株式会社.....全國索引前二
 第一銀行.....前付三
 第一ビルブローカー.....東京府本文中
 第百四十七銀行.....鹿兒島縣本文前二
 臺灣製糖株式会社.....臺灣本文前二
 高田悦三商店.....後付三

高山組.....後付四
 高砂燈房工事株式会社.....全國索引前二
 高砂鐵工株式会社.....全國索引前二
 高木弘文堂.....栃木縣本文前一
 玉廣合名會社.....東京府本文前四
 玉塚商店.....表紙背
 玉屋商店.....東京府本文中
 竹内金庫店.....全國索引前三
 武田次七商店.....後付三

ツの部
 土屋玉葉堂.....徳島縣本文前一

ナの部
 名古屋銀行.....愛知縣本文前一
 成瀬省一商店.....前付三
 中井商店.....全國索引前六
 中西證券株式会社.....後付三

ムの部
 村上喜代次商店.....前付元

ウの部
 上野勝(川北商店).....東京府本文中

クの部
 黒澤商店.....全國索引前四

ヤの部
 山一證券株式会社.....前付五
 山叶商會.....後付六

廣告索引

山口銀行.....前付二	三井信託株式會社.....前付二
大和鐵道製作所.....前付九	三菱倉庫株式會社.....後付一
安田銀行.....前付六	三菱銀行.....前付三
マ之部	シ之部
丸中工場.....表紙三	清水組.....前付三
丸善株式會社.....前付七	柴田商店(桂屋).....全國索引前五
松尾鐵骨橋梁株式會社.....大阪府本文前一	松竹キネマ株式會社.....後付二
松永商店.....後付五	仁壽生命保險株式會社.....後付三
松野屋商店(中村貫一).....後付三	モ之部
フ之部	望月商店.....全國索引前〇
フレイガイド.....地	守谷商會.....東京府本文前一
富士瓦斯紡績株式會社.....北海道本文前一	森永製菓株式會社.....前付五
武州銀行.....前付八	ヌ之部
淵川金屬事務所.....前付六	鈴木由郎商店.....後付二
福井樓.....前付九	鈴木隆商店.....後付九
福新商店.....德島縣本文前二	
藤本ビルブローカー證券株式會社.....表紙二	
文祥堂.....前付三	
コ之部	ミ之部
小松製作所.....東京府本文中	三井銀行.....前付八
甲子製紙株式會社.....東京府本文中	
鴻池信託株式會社.....大阪府本文前四	
國分商店.....前付四	
國際通運株式會社.....全國索引前九	
エ、エ之部	
エンバイヤ自動車商會.....後付六	
永樂商店(北条傳四郎).....後付四	
テ之部	
帝國製糖株式會社.....前付〇	
ア之部	
愛知銀行.....愛知縣本文前二	
愛自動車商會.....全國索引前六	
天野時計寶飾品株式會社.....全國索引前四	
淺野物産株式會社.....前付〇	
足利銀行.....栃木縣本文前二	
サ之部	
三宜電氣銅所.....前付六	
三十四銀行.....全國索引前六	
佐倉金庫店.....天	
キ之部	
木下商會.....全國索引前七	
麒麟麥酒株式會社.....前付五	
共保生命保險株式會社.....大阪府本文前二	
メ之部	
明治ゴム製造所.....前付五	
明治屋東京支店.....前付七	
明治製糖株式會社.....役員録扉裏	

凡例

- 一、本録發刊の目的は時代の要求に應ずる斯種確的の刊行
- 二、本録は昭和八年六月末日現在日本帝國及び領域内に存
- 三、在せる銀行(全部)及び會社の資本金五萬圓以上の全部を
- 四、網羅掲載せり
- 五、掲載の様式は各府縣別とし各府縣中更に銀行會社の二に
- 六、類別し銀行を前に會社を後とし總て「いろは順」に登載せ
- 七、り
- 八、外人會社は便宜上一括して卷末に掲載す
- 九、未だ解散の手續を経ざるも事實上解散と見做し得べき
- 一〇、ものには之を掲載せざるも
- 一一、商號により營業種目を卜知し得るものは其の目的を掲
- 一二、載せず
- 一三、編輯材料は資料蒐集の關係上七月下旬乃至八月上旬を
- 一四、以て締切たり
- 一五、然但し締切後と雖も事情の許す限り訂正せるを以て自
- 一六、免れ本文中の役員と役員録との關聯に多少の相違あるを
- 一七、決算表記載の金額は圓を單位とし以下切捨てたり尙ほ
- 一八、同性質のものにして合算し得べき項目は其金額を合算

凡例

一

廣告索引了

山口銀行.....前付二	三井信託株式会社.....前付三
大和銀行製作所.....前付九	三菱倉庫株式会社.....前付一
安田銀行.....前付六	三菱銀行.....前付三
マ之部	シ之部
丸中工場.....表紙三	清水組.....前付三
丸山株式会社.....前付七	柴田商店(桂屋).....全国索引前三
松尾鐵骨橋梁株式会社.....大阪府本文前一	松竹キネマ株式会社.....後付二
松永商店.....後付三	仁壽生命保險株式会社.....後付六
松野屋商店(中村真一郎).....後付三	モ之部
フ之部	望月商店.....全国索引前〇
ブレイガイド.....地	守谷商會.....東京府本文前一
富士瓦斯紡績株式会社.....北海道本文前一	森永製菓株式会社.....前付三
武州銀行.....前付六	ヌ之部
福井銀行.....前付六	鈴木由郎商店.....後付三
福新商店.....徳島縣本文前一	鈴木隆商店.....後付九
藤本ビルブローカー證券株式会社.....表紙二	
文祥堂.....前付三	
コ之部	メ之部
小松製作所.....東京府本文中	明治ム製造所.....前付六
甲子製紙株式会社.....東京府本文中	明治屋東京支店.....前付七
陣池信託株式会社.....大阪府本文前一	明治製糖株式会社.....役員録原裏
國分商店.....前付三	ミ之部
國際通運株式会社.....全国索引前九	三井銀行.....前付八
	エ、エ之部
	エンバイヤ自動車商會.....後付六
	水樂商店(北条傳四郎).....後付三
	テ之部
	帝國製糖株式会社.....前付五
	ア之部
	愛知銀行.....愛知縣本文前一
	愛自動車商會.....全国索引前八
	天野時計裝飾品株式会社.....全国索引前四
	淺野物産株式会社.....前付〇
	足利銀行.....栃木縣本文前一
	サ之部
	三宜電氣研究所.....前付六
	三十四銀行.....全国索引前六
	佐倉金庫店.....天
	キ之部
	木下商會.....全国索引前七
	麒麟麥酒株式会社.....前付五
	共保生命保險株式会社.....大阪府本文前一

凡例

- 一、本録は昭和八年六月末日現在の日本帝國及び領域内に存
- 二、在せる銀行(全部)及び会社の資本金五萬圓以上の全部を
- 三、掲載し様式は各府縣別とし各府縣中更に銀行會社の二に
- 四、り別し銀行を前に會社を後とし總て「いろは順」に登載せ
- 五、外人の便宜上一括して卷末に掲載し見做し得べき
- 六、未だ解散を告げざるものは其の目的を掲
- 七、載せずは資料蒐集の關係上七月下旬乃至八月月上旬を
- 八、編輯材料は資料蒐集の關係上七月下旬乃至八月月上旬を
- 九、然但し縮切たり雖も事情の許す限り訂正せるを以て自
- 十、免れず中切の役員と役員録との關聯に多少の相違あるを
- 十一、決算表記載の金額は圓を單位とし以下切捨てたり尙ほ
- 十二、同性質のものにして合算し得べき項目は其金額を合算

凡例

廣告索引了

であるが、其機會を以て歐米各國の著名なる大興信所と提携連絡の特約を締結し、以て國際的調査機關たるの實績を擧げ得るに至つたのである。

今や本所は一千有餘名の従業員を擁して全國に五十九箇所の支所を置き、更に周密なる調査網を朝鮮、支那、南洋及び歐米主要の都市に布いて聊かも遺漏なきを期し、其規模に於て、其加盟者數及び調査件數等に於て、優に東洋第一の大興信所たるのみならず米のダン・エンド・ブラツドストリートに次ぐの大興信所たる名實を贏ち得たのであるが、是れ實に本所の大精神たる「至誠努力」の賜物であると言はざるを得ないのである。

株式 帝國興信所の業務

本所は實業道德の發達を企圖するの本領を持し、商工業の發展に伴ふ信用取引の敏活を助成するの目的を以て現に左の事項を取扱つてゐる。

一、調査報告 本所は加盟會員の問合せに應じて、法人及び個人の資産、信用、性格及び營業狀態等を確調速報す、昭和七年度調査報告件數は實に二十有餘萬件の多きに達し尙逐日増加の傾向である。調査員は總て學才に富み 皇室中心主義、忠孝主義の人格者、至誠努力家のみを以て之に充て東京及大阪本部に於ては各調査部を七部門に大

別し職業の種類を以て之を別ち各部に部長一名副長二名を置いて之が監督指導の任に當らしめ、更に最高幹部を以て審査部を組織し以て調査報告の絶對正確を計つて居る其他五十九箇の支所中事務の繁簡所員の多少に依て夫々適切なる組織を立て眞劍味を以て神聖なる職業に努力して居る。

二、帝國興信日報 本日報は東京及大阪の二個所に於て發行し、一般經濟界の趨勢を指示し、日々の出來事を報告するの外、法人及び個人の營業狀態、商業上の破信行爲、支拂停止、破産閉店、財産差押、支拂命令、訴訟事件並に不動産の賣買讓與、抵當權の設定を報導する。其記事の敏速且つ正確なる事は既に定評の存するところであつて到底他の企及し能はざる特色を有してゐる。最近會員激増のため兩所共輪轉印刷機を使用して居る。而して邦文の外別に英文日報を發行して加盟外國人の参考に資してゐる。

三、人事部 結婚、血統、身元、家柄等の調査、持逃げ、使ひ込み、家出人、男女雇人裁判證據、尾行、化け込等人事百般の調査探偵をなし、兼て人事上諸種の相談に應じ民間警察の實を擧げて居る。部長は元警視廳警視大塚新吉氏にして部内には斯業に經驗ある多數の敏腕家有り。

四、結婚紹介部 我國固有の家族制度を保持し圓満なる理想的家庭を作る爲めに良夫良妻の紹介をする。

東京市京橋區櫻橋南側
株式會社 帝國興信所

電話 京橋 (代) 三三一一八番
振替 口座 (東京) 二二七七八番

支所及出張

京都市中京區東洞院通通商銀行南入
橫濱市中區常盤町二丁目十一番地
神戸市神戶區榮町通三丁目十二番地
姫路市光澤寺前三十一番地
長崎市元船町五丁目九番地
新潟市上大川前通五番町九十六番地
前橋市曲輪町百二十二番地
千葉市本町一丁目七百三十三番地
宇都宮市二條町十四番地
水戸市上市仲町五百一十番地
奈良市中院町十五番地
津市分都町三十三番地
名古屋市中區鐵砲町一丁目二十七番地
靜岡市追手町二番地
濱松市肴町百六十三番地
甲府市堅近町三十四番地
岐阜市八ッ寺町二丁目二番地
岐阜縣高山町三之町
德島市富田浦鷺匠町千九百九十八番地
松山市久保町六十三番地

高松市內町百六番地
福岡市藏本町五十五番地
門司市東本町二丁目
久留米市明治道三丁目九十二番地
佐賀市蓮池町三十番地
熊本市古川町二十九番地
鹿児島市平之町二十七番地
宮崎市宮田町二丁目百四番地
小樽市堺町十九番地
函館市會所町四十七番地
室蘭市綠町六十五番地
旭川市一條通七丁目左三號
釧路市浦見町七丁目
樺太大泊町本町大通北一丁目
松本市北源地町大橋通千三百五番地
仙臺市大町一丁目九十七番地
福島市榮町二十四番地
盛岡市内九十九番地
青森市安方町五十八番地
山形市榮町大通八十五番地

高松支所
福岡支所
門司支所
久留米支所
佐賀支所
熊本支所
鹿児島支所
宮崎支所
小樽支所
函館支所
室蘭支所
旭川支所
釧路支所
樺太支所
松本支所
仙臺支所
福島支所
盛岡支所
青森支所
山形支所

支所所在地

秋田市鶴ノ丁本新町一番地
福井市佐佐木上町百二十二番地
金澤市高岡町百二十五番地
富山市南新町五番地
松江市白湯魚町七十九番地
岡山市弓之町一丁目十三番地
廣島市大手町千代田ビル内
尾ノ道市久保町防地百五番地
和歌山市十二番丁五番地
京城府北米倉町九十三番地
平壤府泉町七番地
釜山府幸町二丁目二番地
臺北市本町三丁目七番地
臺南市幸町二丁目四十六番地
大連市龍田町百四十一番地
支那上海九江路二號三麥銀行ビル
北米合衆國—各都邑
南米—ブエノスアイレス、リオデジャネイロ、サンチアゴ等
濠洲—アデレード、ブリスベイン、メルボルン、パース、シドニー等
ニュージランド—ウエリントン、オークランド、クライストチャーチ、ダンディン等
墨國—メキシコ、シチ、グワダラハラ、グワイマス、モンテレー、トレオン、ペラクルツ等
玖瑪—ハバナ
ポルトリコ—サンジュアン

秋田支所
福井支所
金澤支所
富山支所
松江支所
岡山支所
廣島支所
尾道支所
和歌山支所
京支所
平壤支所
釜山支所
臺北支所
臺南支所
大連支所
支那支所
北米支所
南米支所
濠洲支所
紐西蘭支所
墨國支所
玖瑪支所
波多黎各支所

大阪市西區江戶堀南通一丁目三十三番地

株式會社 帝國興信所

電話 土佐堀 (長) 三三八〇〇番 三三八〇〇番
振替 口座 (大阪) 七三七七七番

南亞弗利加—ケイプタウン、ダーバン、ヨハネスブルグ、ポロツェン、エリザベス等
加奈陀—カルガリー、エドモントン、ハリファクス、ハミルトン、ロンドン、モントリオール、ムニス、シヨウ、オタワ、クベック、レシナ、セント・ジョーン、サスカツーン、トロント、バンクーバー、ビクトリア、ウイニペグ等
歐羅巴—ロンドン、バーミンガム、リーズ、マンチエスター、グラスゴウ等
佛國—パリ、ボルドウ、ブルージュ等
白耳義—アントワープ、アルツセル、リエージュ等
和蘭—アムステルダム、ハーグ、ロッテルダム等
西班牙—マドリッド、バルセロナ、ビルバオ、マドリッド、マデラ、パレンシア、サラゴサ等
葡萄牙—リスボン、オポルト等
伊太利—ローマ、セノア、ミラノ、ナポリ、チエリ等
瑞西—ベルリン、ミュンヘン、ニュールンベルヒ、ライプツヒ、ハンブルク等
獨逸—ドレスデン、フランクフルト等
チエツクスロバキヤ—プラハ等
奧國—ウィーン
瑞典—ストックホルム
挪威—オスロ

東洋—北平、香港、廣東、漢口、青島、濟南、旅順、奉天、四平街、鐵嶺、撫順、新京、哈爾濱、浦鹽、新德等
英領印度—ボンベイ、カルカッタ、カラチ等
蘭領印度—スマタン、マタビヤ、スラバヤ等
土耳其—イスタンブール
中央亞細亞—スミルナ

東京株式取引所一般取引員
 東京株式取引所短期取引員
 東京株式取引所實物取引員

吉吉村右一

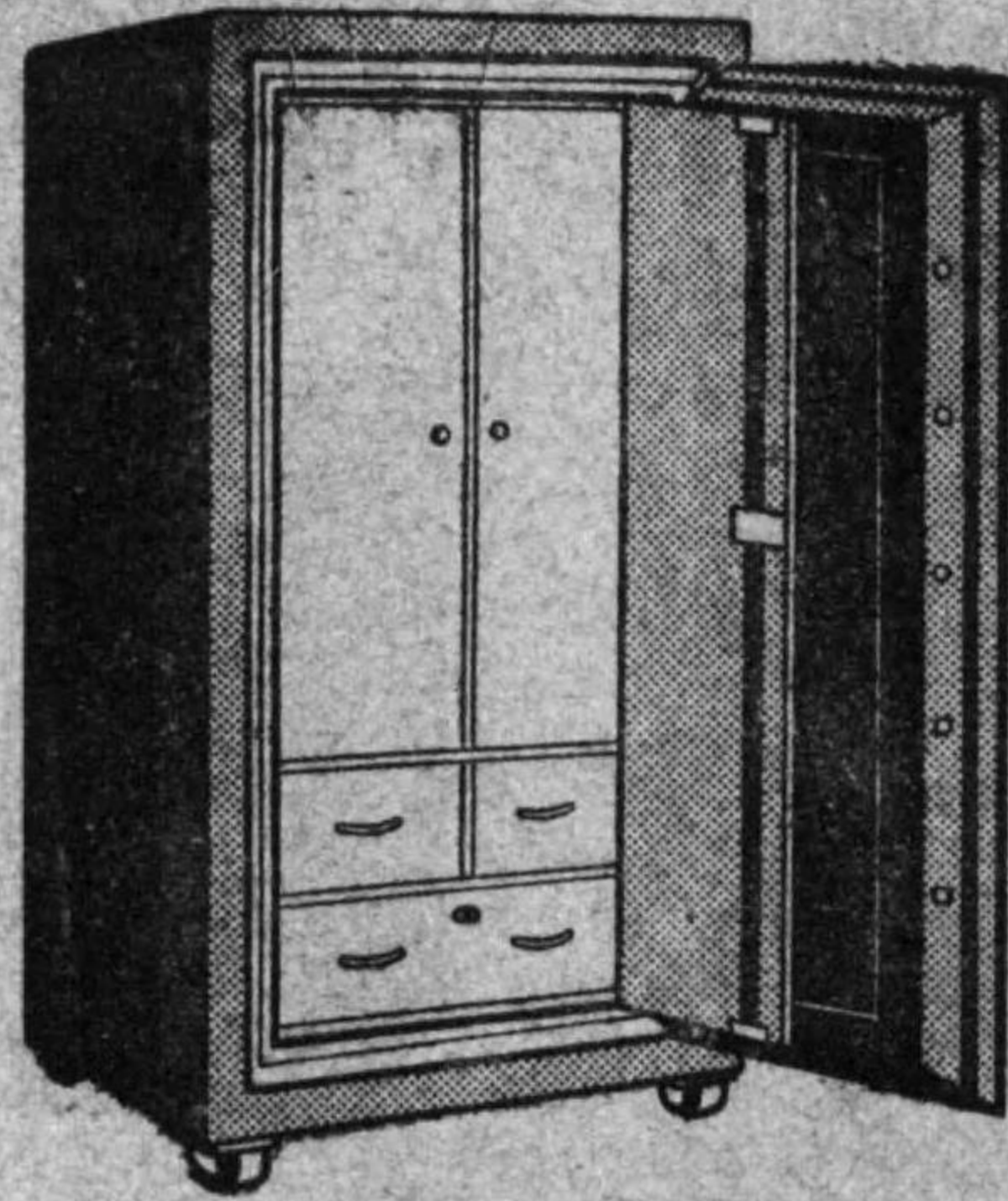
東京市日本橋區海運橋角

營業案内
 株式日報
 投資と證券
 御報贈呈

電話 四四番代表三〇四番八二番
 日本橋 八八八番四五番
 八八八番四五番
 八七六番三五番
 八七六番三五番
 市外専用 八七六番三五番
 花七番七三番
 電信 受發信略號(三)又ハ(三)
 電信 受發信略號(三)又ハ(三)
 總替口座東京三三九五番



竹内金庫



東京・馬喰町
竹内金庫店

電話 一五五〇
一六一六
〇二二二番

(7) 花浪話電

高砂煖房工事株式会社

營業科目

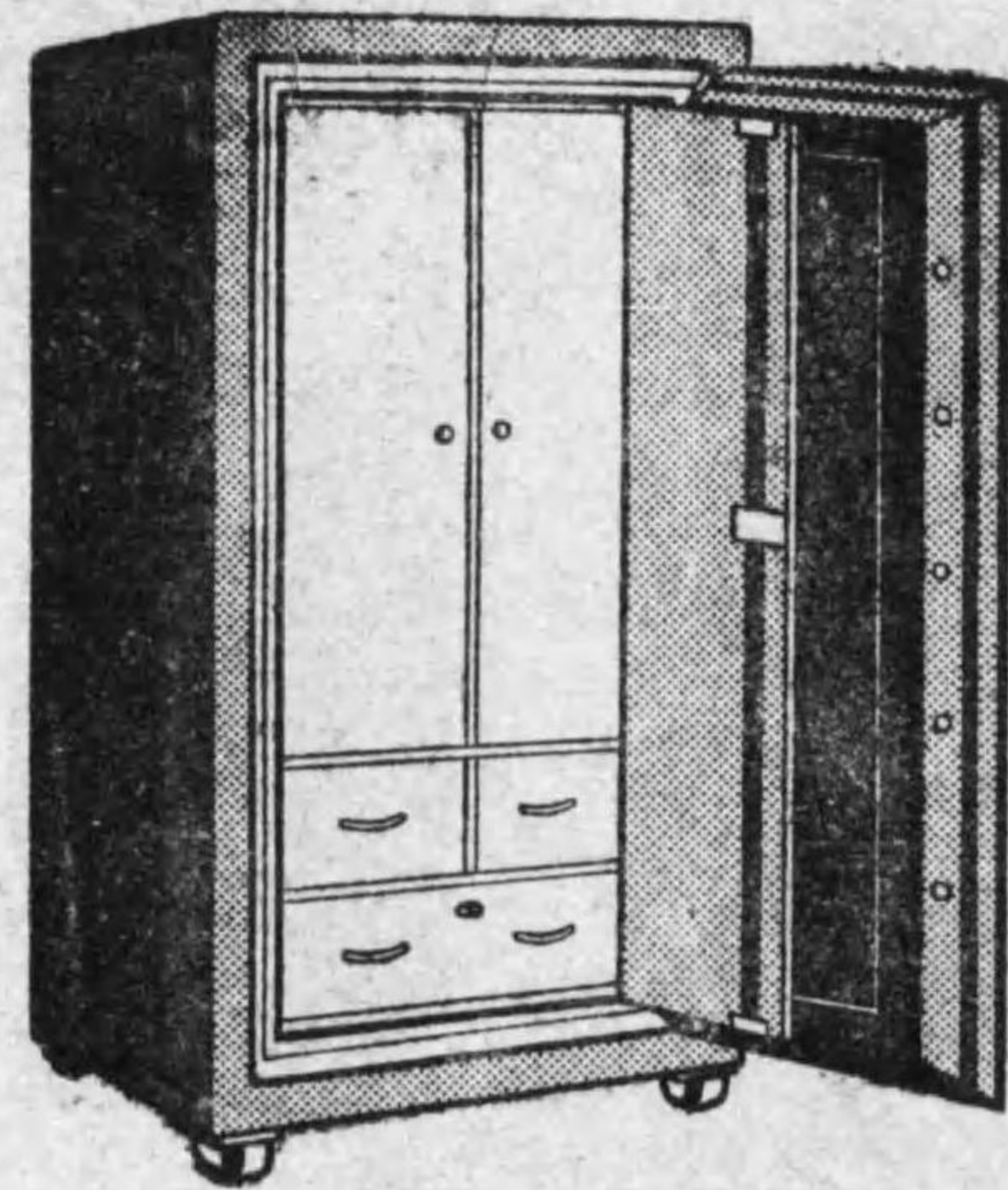
高砂式 溫濕度 調整裝 置	乾燥 裝 置	冷房 裝 置	熱氣 煖房 裝 置	溫水 煖房 裝 置	蒸氣 煖房 裝 置
給水、給湯 裝置	病院用各種 蒸氣消毒設 備	蒸氣炊事設 備	製氷并冷蔵 裝置	消火設 備	眞空掃除 裝置

大阪出張所

新京出張所

東京市麴町區丸ノ内一ノ六(海上ビル八階)
電話 丸ノ内(23) 自一三五一・一至一三五四
大阪市北區中ノ島三ノ三(朝日ビル七階)
電話 本局(23) 四五〇〇・五四七〇・五五四〇
滿洲國 新京 中央通 三〇九
電話 三八四〇

竹内金庫



東京・馬喰町
竹内金庫店

電話(花浪) 一五五〇
一六一六
二二〇番

高砂煖房工事株式會社

營業科目

高砂式	乾燥	冷房	熱氣煖房	溫水煖房	蒸汽煖房
調整裝置	裝置	裝置	裝置	裝置	裝置
真空掃除裝置	消火設置	製氷并冷藏裝置	蒸汽炊事設備	病院用各種蒸汽消毒設備	給水、給湯裝置

大阪出張所

新京出張所

東京市麴町區丸ノ内一ノ六(海上ビル八階)
電話九ノ内(23)自一三五一・一至一三五四
大阪市北區中ノ島三ノ三(朝日ビル七階)
電話本局(23)四五〇〇・五四七〇・五五四〇
滿洲國新京中央通三九〇
電話三三八〇

黒澤商店業務用機械

エルシー スミス
タイプライター各種



コロ ナ
タイプライター各種



カード及カード
容器各種



ルーズリーフ式
帳簿各種



インターナショナル
時間記録器各種



文書容器各種

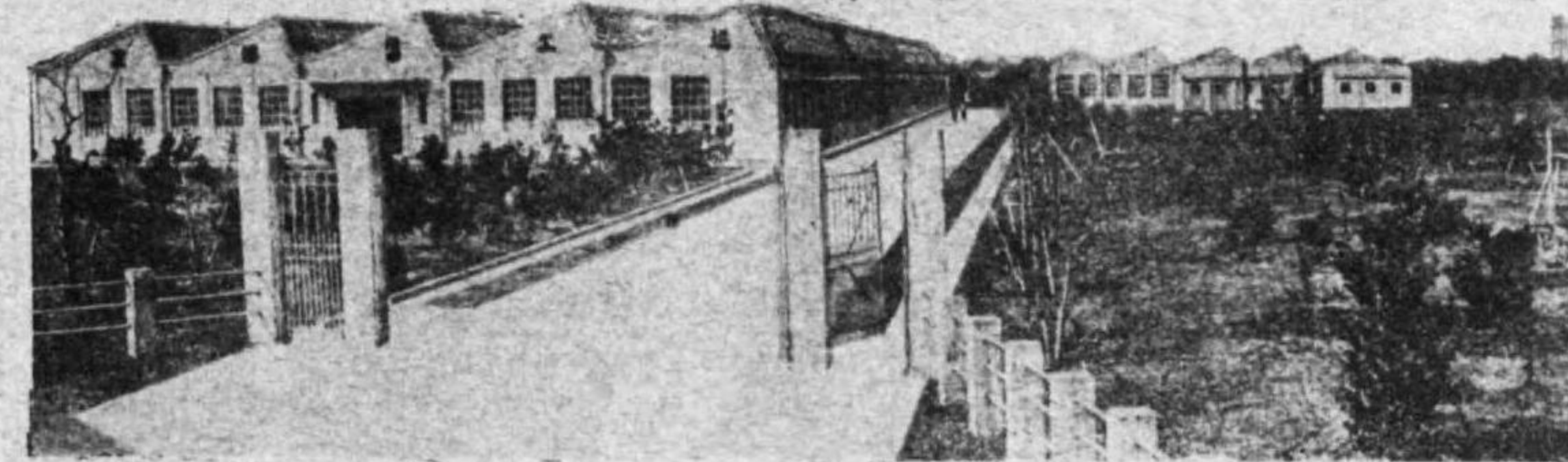


黒澤番號器各種

打抜器各種



三十有餘年ノ經驗ト最新ノ設備アル黒澤工場ハサービースノ完全ヲ保證ス



黒澤商店

東京銀座六丁目二番地
電話銀座一六三八番

黒澤工場

東京市蒲田區志茂町
電話蒲田二九番



獨逸イー・ゲー染料工業株式會社
日本染料製造株式會社
保土谷曹達株式會社
東京曹達株式會社
東京硫酸株式會社

特約販賣店

明治三年創業

三桂屋株式會社 柴田商店



目品業營
溶・藥・染
劑・品・料

一般染織及製紙用並ニ諸種インキ、顔料、ゴム、
皮革、飲食物用等其他ノ特種染料
一般染織用藥品、媒染劑、及諸種特種助劑
並ニ炭酸アンモニヤ、亞硝酸曹達等
一般塗料並ニ高級塗料用

東京 東京市日本橋區本町二丁目三番
電話 日本橋(24) 一六五番 二五一五番
大阪 大阪市東區北久太郎町一丁目
電話 船場 三五七〇番 三五七二番
京都 京都市錦小路通新町西入
電話 本局 七五八番
名古屋 名古屋市東區京町三丁目
電話 東三 一〇五番

黒澤商店業務用機械

エルシー スミス
タイプライター各種



コロ ナ
タイプライター各種



カード及カード
容器各種



ルーズリーフ式
帳簿各種



インターナショナル
時間記録器各種



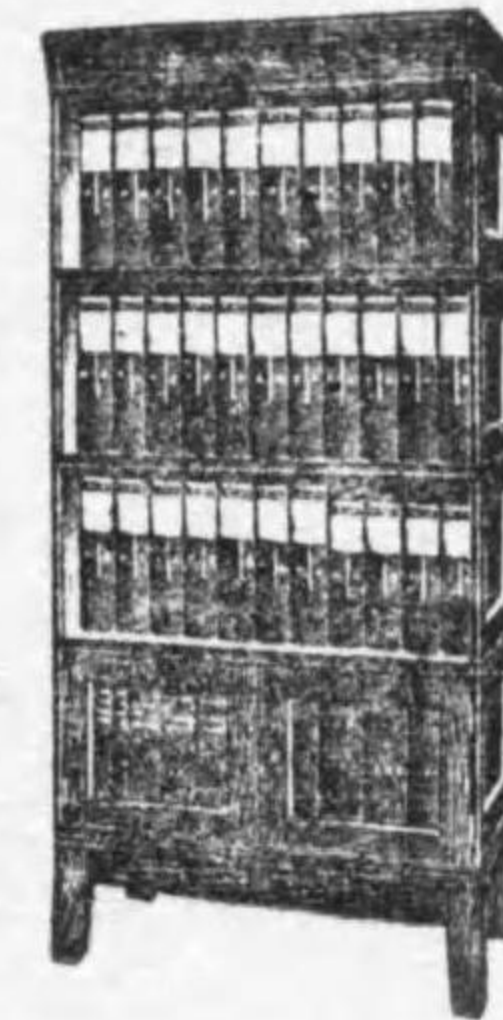
黒澤番號器各種



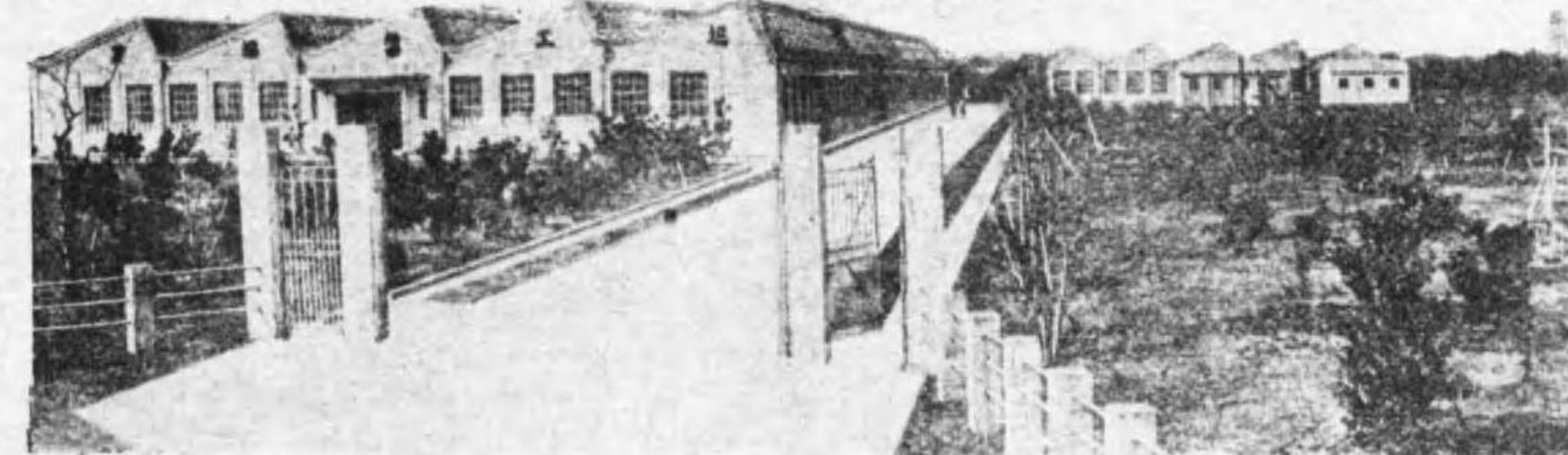
打抜器各種



文書容器各種



三十有餘年ノ經驗ト最新ノ設備アル黒澤工場ハサービースノ完全ヲ保證ス



黒澤商店

東京銀座六丁目二番地
電話銀座一六三八番

黒澤工場

東京市蒲田區志茂田町
電話蒲田二九番

目品業營

溶・薬・染・劑・品・料



明治三年創業



三桂屋 株式會社 柴田商店

獨逸イー・ゲー染料工業株式會社
日本染料製造株式會社
保土谷曹達株式會社
東洋曹達株式會社
東京硫酸株式會社

特約販賣店

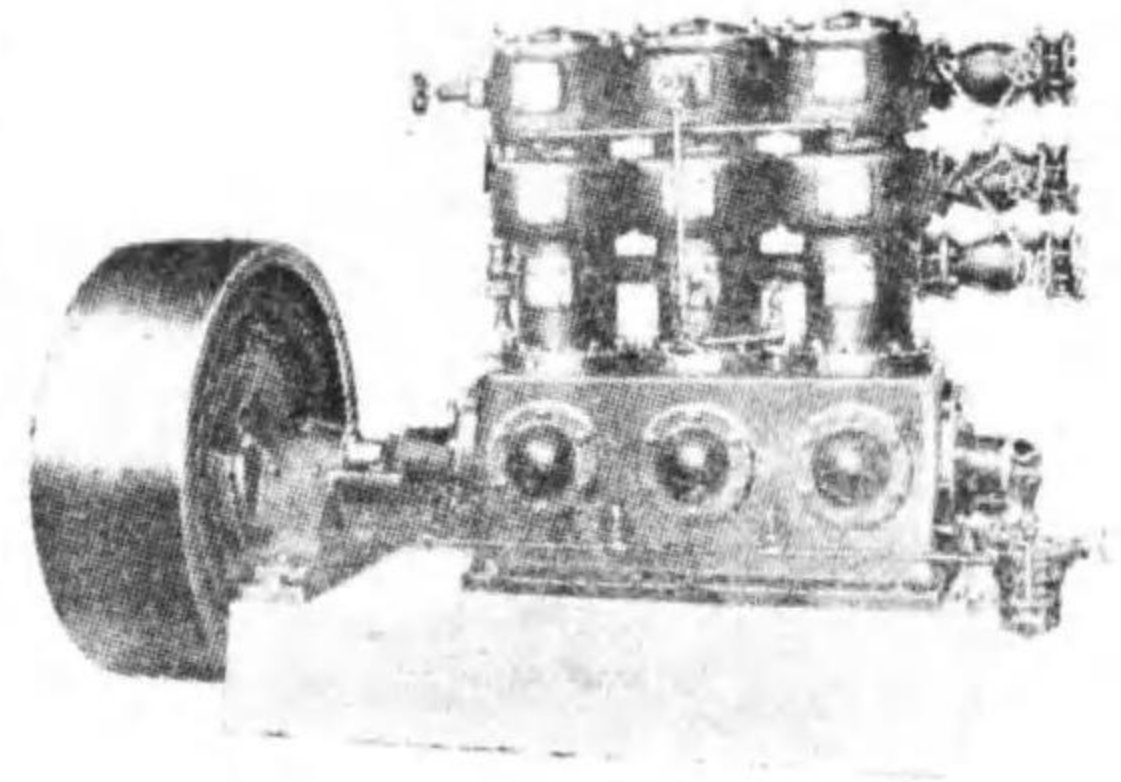
一般染織及製紙用並ニ諸種インキ、顔料、ゴム、
皮革、飲食物用等其他ノ特種染料
一般染織用藥品、媒染劑、及諸種特種助劑
並ニ炭酸アンモニヤ、亞硝酸曹達等
一般塗料並ニ高級塗料用

東京 東京市日本橋區本町二丁目三番
電話日本橋(24)一六六五番 二五一五番
大阪 大阪市東區北久太郎町一丁目
電話船場三五七〇番 三五七二番
京都 京都市錦小路通新町西入
電話本局七五八番
名古屋 名古屋市東區京町三丁目
電話東三一〇五番

製氷機・冷蔵機・重油機

營業科目

製氷機、冷蔵機及附屬機械、材料販賣及
 据付工事、試運転ニ至ル迄一切引受
 冷蔵庫及製氷工場建築工事一式請負
 無水アンモニア、鹽化石灰、絶縁紙、油
 其他工業藥品販賣
 重油機、電氣、蒸氣、水力機械、器具、
 材料販賣、据付及工事一式請負



← 一口出排
 ← 度温高
 ← 度温低
 ← 一口入吸

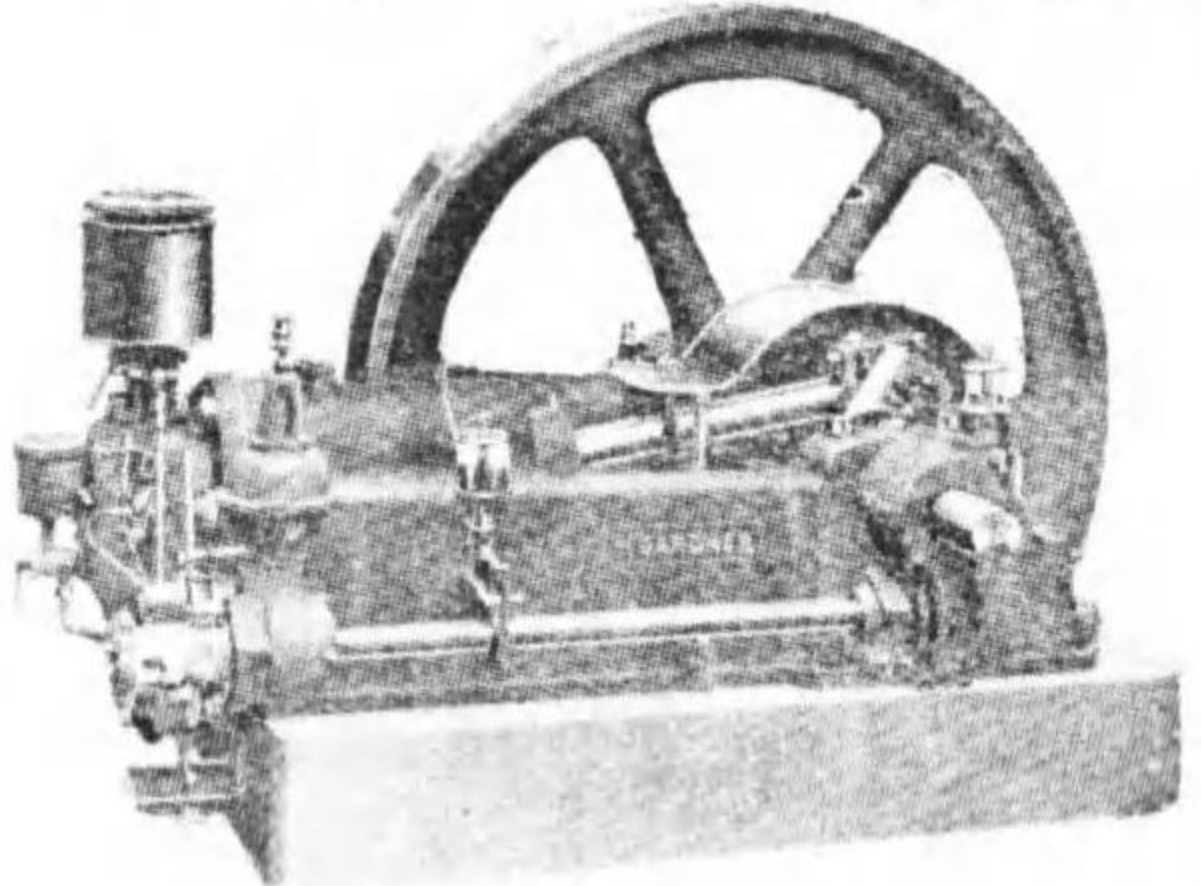
(例) 製氷ノ如キ
 壓力十六封度内外
 由ノ壓力ニ使用シ得
 (例) 冷蔵ノ如キ
 壓力五封度内外
 由ノ壓力ニ使用シ得

● 木下製又はハウ製
 マルティプル・イ
 フェクト
 製氷冷蔵機

一、本機は上記の如く一臺
 の機械にて同時に高温度
 及低温度の二様に使用し
 得る最新式の製氷冷蔵機
 なり

一、本機一臺にて普通のコ
 ンプレッサ一臺分の働
 きをなす

一、本機は最も經濟的にし
 て且取扱容易なり



● ガードナー製
 冷始動重油機開

一、船用及陸用各種
 あり

一、豫め熱を加ふる
 ことなく又電氣點
 火することなく一
 分間以内に冷始動
 す

一、エンチンの大き
 さによりて多少異
 なると雖も燃料の
 消費量は一馬力一
 時間〇、四〇乃至
 〇、四五封度なり

東洋總代理店 株式會社 木下商會

東京市京橋區銀座西八丁目九番地
 電話銀座(57) 四七七八番
 三四七四二番



株式會社 三十四銀行

創立 明治十一年
 資本 金 五千貳百貳拾萬圓
 積立及繰越金 參千貳百拾五萬圓
 (昭和八年六月末日現在)

本店 大阪市東區高麗橋四丁目

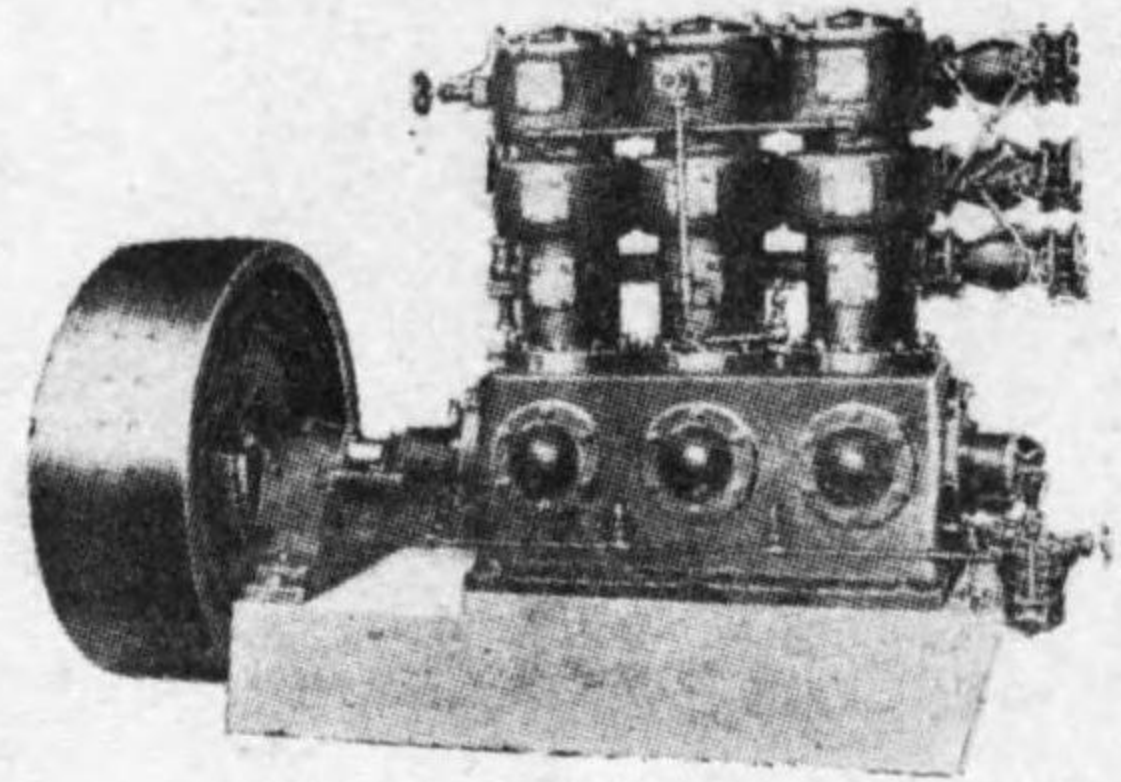
頭取 菊池 恭三
 副頭取 一瀬 兼吉

支店 東京支店、室町支店、丸ノ内支店、京橋支店、八丁堀支店
 支店 神田支店、澁谷支店
 支店 各地
 船場、本町、今橋、玉造、谷町、天満、天満市場、堂島、北野、雜喉場、新町、
 堀江、日本橋、島之内、上本町、難波、九條、市岡、築港、福島、中央市場、
 朝日橋、傳法(以上大阪市内) 堺、岸和田、京都、三條、河原町、大宮、五條、
 七條、西陣、神戸、瀧道、兵庫、姫路、尼崎、大物、西宮、伊丹、名古屋、
 奈良、和歌山、新通、日方、湯淺、御坊、田邊、橋本、廣島、徳島、池田(阿波)
 支店 高知、臺北、臺南、高雄、外ニ各地出張所四十九ヶ所

製氷機・冷蔵機・重油機

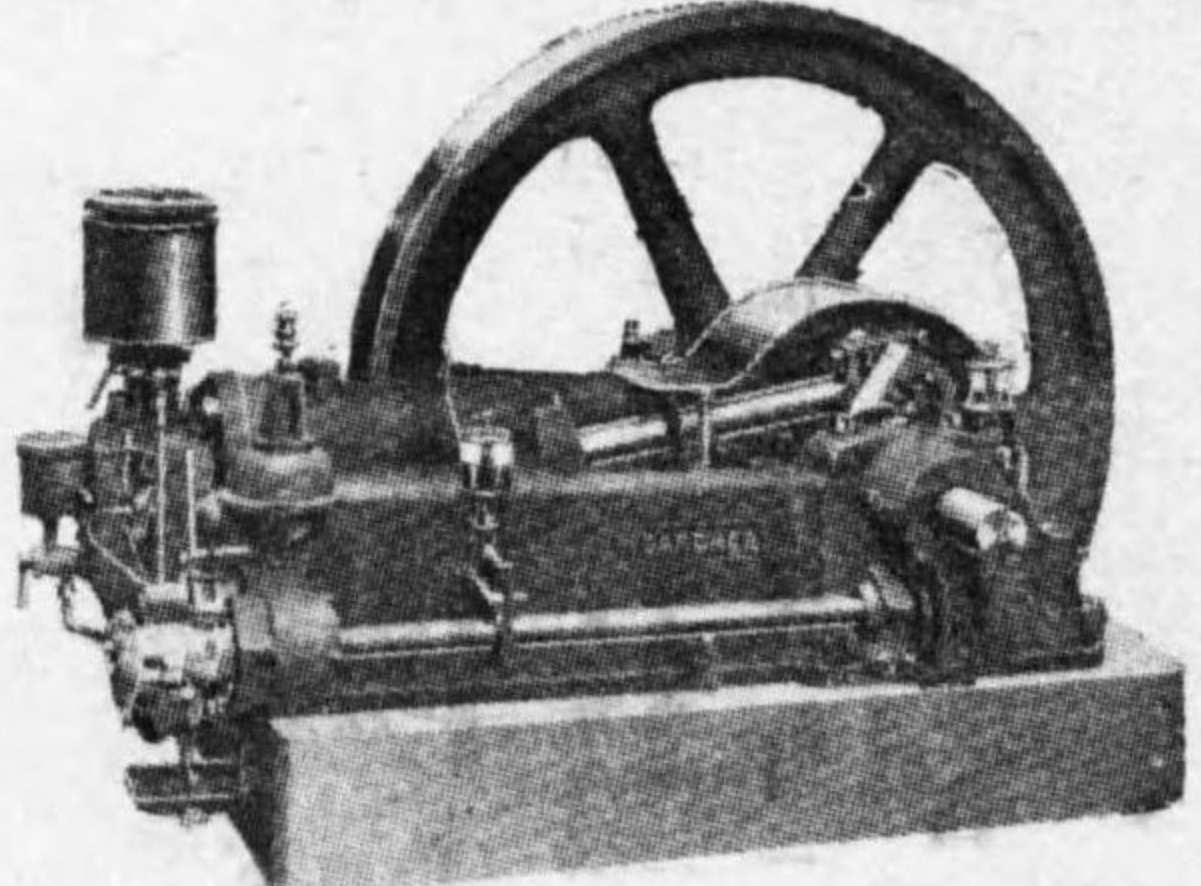
營業科目

製氷機、冷蔵機及附屬機械、材料販賣及
 据付工事、試運転ニ至ル迄一切引受
 冷蔵庫及製氷工場建築工事一式請負
 無水アンモニア、鹽化石灰、絶縁紙、油
 其他工業藥品販賣
 重油機關、電氣、蒸氣、水力機械、器具、
 材料販賣、据付及工事一式請負



← 一口出排
 ← 度温高
 ← 度温低
 ← 一口入吸
 (例) 製氷ノ如キ
 壓力十六封度内外
 由ノ壓力ニテモ自
 由ニ使用シ得
 (例) 冷蔵ノ如キ
 壓力五封度内外
 何封度ニテモ自
 由ニ使用シ得

● 木下製又はハウ製
 マルティプル・イ
 フェクト
 製氷冷蔵機
 一、本機は上記の如く一臺
 の機械にて同時に高温度
 及低温度の二様に使用し
 得る最新式の製氷冷蔵機
 なり
 一、本機一臺にて普通のコ
 ンプレッサー貳臺分の働
 きをなす
 一、本機は最も經濟的にし
 て且取扱容易なり



● ガードナー製
 冷始動重油機關

一、船用及陸用各種
 あり
 一、豫め熱を加ふる
 ことなく又電氣點
 火することなく一
 分間以内冷始動
 す
 一、エンチンの大き
 さによりて多少異
 なると雖も燃料の
 消費量は一馬力一
 時間〇、四〇乃至
 〇、四五封度なり

東洋總代理店 株式會社 木下商會

東京市京橋區銀座西八丁目九番地
 電話銀座(57) 四七七八番
 三三七四二番



株式會社 三十四銀行

創立明治十一年
 資本金 五千貳百貳拾萬圓
 積立及繰越金 參千貳百拾五萬圓
 (昭和八年六月末日現在)

本店 大阪市東區高麗橋四丁目

頭取 菊池恭三
 副頭取 一瀬兼吉

支店 東京市 東京支店、室町支店、丸ノ内支店、京橋支店、八丁堀支店
 支店 神田支店、澁谷支店
 各地 船場、本町、今橋、玉造、谷町、天滿、天滿市場、堂島、北野、雜喉場、新町、
 堀江、日本橋、島之内、上本町、難波、九條、市岡、築港、福島、中央市場、
 朝日橋、傳法(以上大阪市内) 堺、岸和田、京都、三條、河原町、大宮、五條、
 七條、西陣、神戸、瀧道、兵庫、姫路、尼崎、大物、西宮、伊丹、名古屋、
 奈良、和歌山、新通、日方、湯淺、御坊、田邊、橋本、廣島、徳島、池田(阿波)
 支店 高知、臺北、臺南、高雄、外ニ各地出張所四十九ヶ所

資本金壹千萬圓

諸積立金參百六拾參萬圓

火災、海上、運送各保險

代理店
内外國
三千餘

▲支店▼

- 大阪 東區今橋二ノ一九 (電話本局五九五〇番)
- 京都 中京區烏丸通六角下ル (電話本局七七八番)
- 横濱 中區辨天通六ノ八一 (電話本局三三三番)
- 神戸 神戸區榮町通二ノ四〇 (電話三宮一七六九番)
- 名古屋 中區南大津町二ノ一 (電話中五〇二番)

東京市京橋區京橋二丁目二番地



千代田火災保險株式會社

電話京橋 (56) 五二一三番・五二二三番・五二三三番
五二四三番・五二五三番・五二六三番

- 取締役長 門野幾之進
- 取締役 樺山愛輔
- 取締役 松原重榮
- 取締役 益田太郎
- 取締役 成瀬正行
- 取締役 近權内

- 取締役 角利一
- 取締役 岩倉道俱
- 監査役 赤星鐵馬
- 監査役 福澤大四郎
- 監査役 山名次郎

- 仙臺 大町二ノ一四八 (電話七九八番)
- 福岡 橋口 町四六 (電話一三三五番)

▲出張所▼

- 札幌 大通西六ノ一〇 (電話一三五二番)
- 京城 黄金町二ノ一四八 (電話一三二九番)

創立明治五年

資本金一千五百五十萬圓



國際通運株式會社

鐵道省特別小口扱集配付小口扱貨物元請
全國各驛指定運送店統制

電話九ノ内 (23) (代表)二三三三番 四二七二〇番
(代表)三三八一番

社長 中野金次郎



創立明治五年
資本金 一千五百五十萬圓

國際通運株式會社

鐵道省特別小口扱集配付小口扱貨物元請
全國各驛指定運送店統制

電話丸ノ内(23) (代表)二三三三番 (代表)三三八八番 長二七二〇番

社長 中野金次郎



千代田火災保險株式會社

資本金壹千萬圓
諸積立金參百六拾參萬圓
火災、海上、運送各保險

東京市京橋區京橋二丁目二番地

代理店
内外國
三千餘

支店

大阪 東區今橋二ノ一九 (電話本局五九五〇番)
京都 中京區烏丸通六角下ル (電話本局七七八番)
横濱 中區辨天通六ノ八一 (電話本局一三三二番)
神戸 神戸區榮町通二ノ四〇 (電話三宮一七六九番)
名古屋 中區南大津町二ノ一 (電話中五〇二番)

電話京橋(56)

五三三番・五三二番・五三三番
五三三番・五三三番・五三三番

仙臺 大町二ノ一四八 (電話七九八番)

福岡橋口 町四六 (電話一三三五番)

出張所

札幌 大通西六ノ一〇 (電話一三五二番)
京城 黄金町二ノ一四八 (電話一三二九番)

取締役 門野幾之進
取締役 樺山愛輔
取締役 松原重榮
取締役 益田太郎
取締役 成瀬正行
取締役 近權内
取締役 角利一
取締役 岩倉道俱
取締役 赤星鐵馬
取締役 福澤大四郎
監査役 山名次郎

公債株式現物問屋
東京株式取引所一般取引員

谷望月商店

東京市日本橋區兜町二丁目二十二番地
電話茅場町(66)
代表番號
農 〇〇〇〇二七七一
二二七七七三番
七七五三番
農 〇〇〇〇二七七一
二二七七七三番
七七五三番
受信略號ニホンバシサシマル
發信略號(モ)又ハ(モ)チ

公社債有價證券
賣買募集引受
證券金融仲介
東京市日本橋區兜町一丁目三番地

大東證券株式會社

大二商店は
大東證券の商號

東京株式取引所一般取引員
同短期・實物・國債取引員
東京市日本橋區兜町一ノ三

大二商店

内田茂吉

大東證券
日帶贈呈

電話茅場町(66)
代表2141
2142
2143
2144
2145
2146
2147
2148
2149
3350
3351
1743

公債株式現物問屋
東京株式取引所一般取引員

谷望月商店

東京市日本橋區兜町二丁目二十一番地
電話號碼町(66)
代表者
電話號碼ニホシマ
受信略號ニホシマ
設備略號(モ)又ハ(モ)チ

大東證券株式會社

公社債有價證券
賣買募集引受
證券金融仲介
東京市日本橋區兜町一丁目三番地

大二商店は
大東證券の商號

東京株式取引所一般取引員
同短期・實物・國債取引員

東京日本橋區兜町一ノ三

大二商店

内田茂吉

電話號碼町(66)
代表 2141
2142
2143
2144
2145
2146
2147
2148
2149
3350
3351
1743

大東證券
日報贈呈

設備略號(モ)又ハ(モ)チ
受信略號ニホシマ
電話號碼東京四五一三



中央自動車株式會社

フォード自動車特約代理店
シラト式木炭瓦斯發生機發賣元
大倉火災海上保險株式會社代理店
東京海上火災保險株式會社代理店
フルゴールモビル名古屋以東總代理店

工 作 部	第 二 用 品 部	保 險 部	礦 油 部	自 動 車 販 賣 部	本 社
東京市青山区 電話三九七九番地	東京市麻布区 電話六九三九番地	東京市芝区 電話一四八五番地	東京市芝区 電話一四八五番地	東京市芝区 電話九ノ内二七五八番地	東京市麩町區有樂町二丁目七番地三

火藥爆藥

鑛山土木用火藥爆藥
雷管導火線カパータイ



獵銃獵具



內外獵銃獵具拳銃的銃
空氣銃彈各種・運動具一式

株式會社 川口屋林銃砲火藥店

東京市日本橋區室町四丁目電話本九二〇・二二九・三二九番
大阪市西區堀通(對面)電話二二番番
支店 岩見澤町七條電話三二番番
函館市驛前電話二二二番番
富良野町電話三七番番

カワタクロ送呈



中央自動車株式會社

フォード自動車特約代理店
 シラト式木炭瓦斯發生機發賣元
 大倉火災海上保險株式會社代理店
 東京海上火災保險株式會社代理店
 フルゴールモビル名古屋以東總代理店

本社 自動車販賣部 東京市麴町區有樂町二丁目七番地三
 電話九ノ内²³二七五八・四七二一・四九七七番
 礦油部 東京市芝²³區櫻川町十九番地
 電話芝⁴³一四八五・二五八八・三三八六番
 第一用品部 東京市麻布³⁶區材木町八番地
 電話市⁴³一四八五・二五八八・三三八六番
 第二用品部 東京市麻布³⁶區材木町三番地
 電話市⁴³一四八五・二五八八・三三八六番
 工部 東京市麻布³⁶區材木町三番地
 電話市⁴³一四八五・二五八八・三三八六番

火藥藥

鑛山土木用火藥藥
 雷管導火線カ-イ



獵銃具

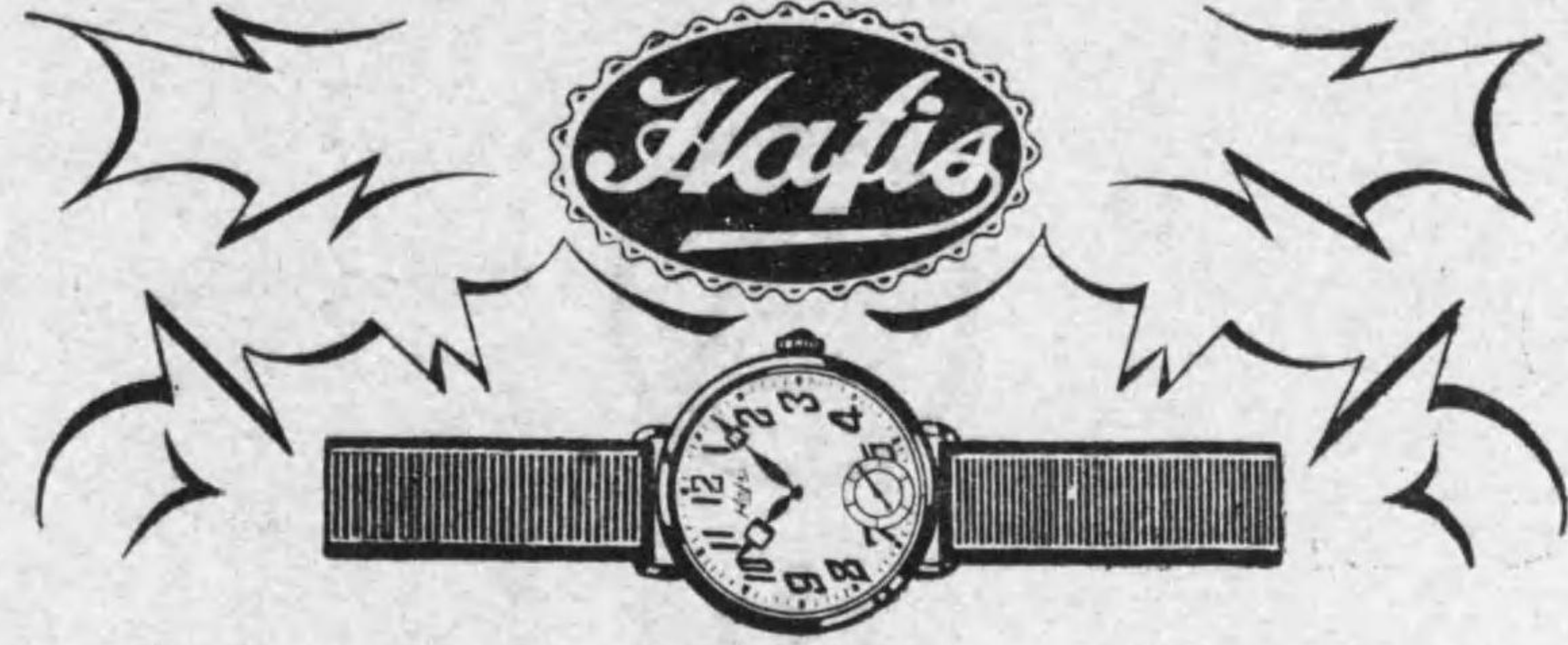


內外獵銃具 空氣銃彈各種
 運動具一式

株式會社 川口屋林銃砲藥店

東京市日本橋區室町四丁目電話本日橋本二九〇・二二九・三二九番
 大阪市西區堀通(原)二番電話番下富良野町電話番三七
 岩見澤町七條電話番三二番函館市驛前電話番一二二番

カタクロ送呈



SUN MARK



印章日

瑞西ハフイス時計會社東洋總代理店
日章印裝身具・時計側・銀器製造元

東京市瀧野川區田端町西臺通り

天野時計寶飾品株式會社

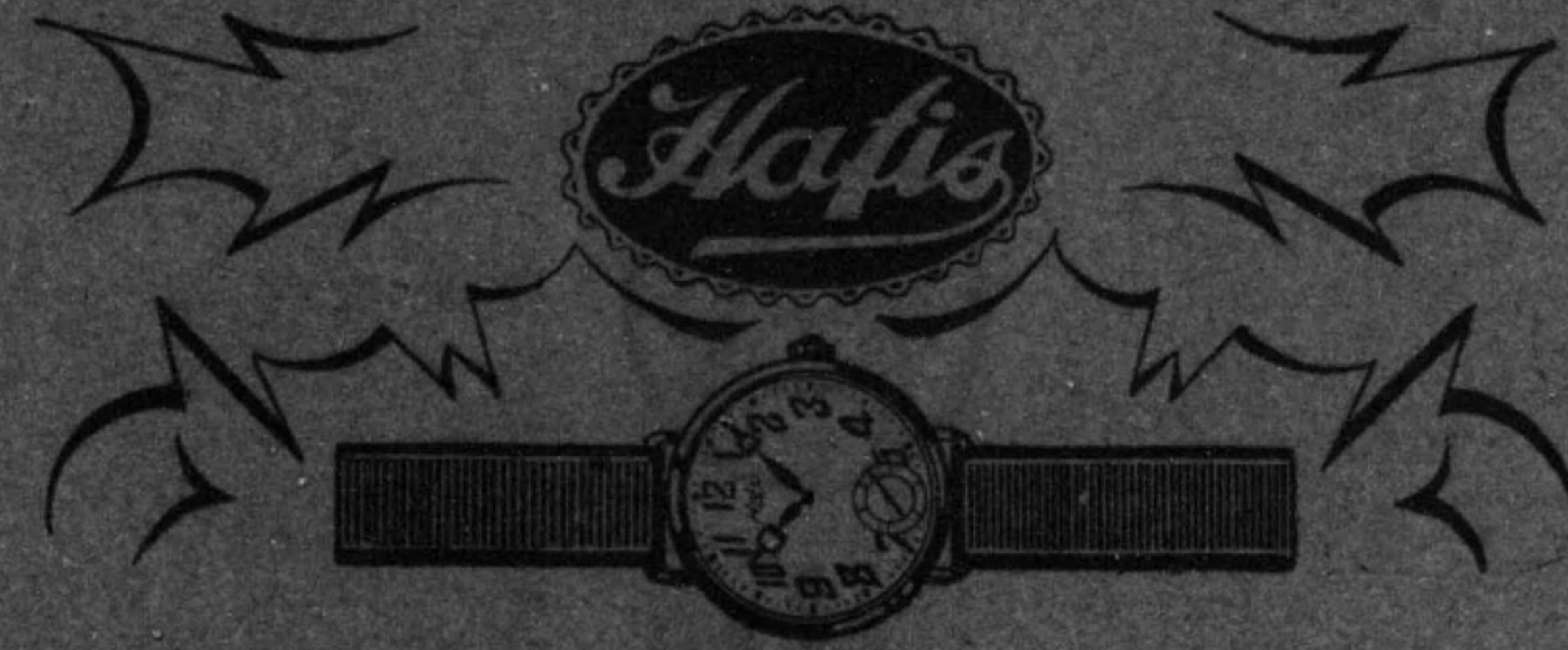
電話小石川(85)一〇〇二・五三九二番
振替口座東京一六六二一番

東京市瀧野川區田端町(電話小石川一〇〇二)

田 端 工 場
大 連 支 店

大連市浪速町四丁目百八十四番地
電話四九一四番

高砂鐵工株式會社



SUN MARK 印章日

瑞西ハフェイス時計會社東洋總代理店
日章印裝身具・時計側・銀器製造元

東京市瀧野川區田端町西臺通り

天野時計寶飾品株式會社

電話小石川(局)一〇〇二・五三九二番
總機口座東京一六六二一

東京市瀧野川區田端町(電話小石川一〇〇二)

田端工場
大連支店

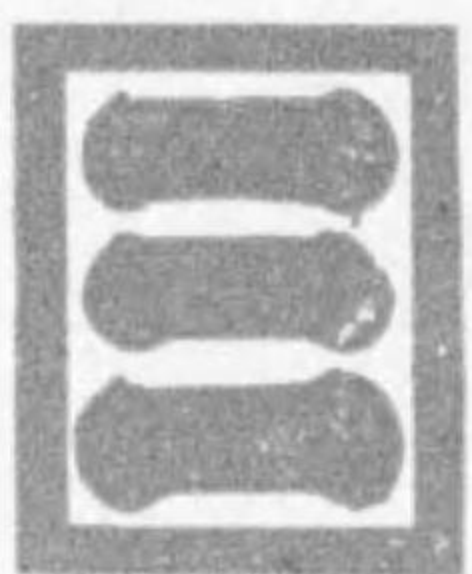
大連市瀧邊町四丁目百八十四番地
電話四一九一

煖房用諸機械 (大崎工場) 専門製作
研磨鋼帶及焼入りホン (大島工場)
理化學研究所アトソール應用 (大崎工場) 指定製作
煖房冷房乾燥裝置

高砂鐵工株式會社

本社 東京市品川區東大崎二丁目
電話高輪六一〇・一七九九
出張所 大阪市西區立賣堀南通四丁目
電話新町二八八九
工場 (鋼帶) 東京市城東區大島町三丁目
電話本所四〇四九・三七九八

洋紙
問屋



株式會社

中井商店

東京市日本橋區室町三丁目四番地

電話
日本橋(24)
代表番號
一〇〇四番
一〇〇六番
一〇〇八番
振替口座東京三六四九番

大阪支店

東區瓦町二丁目

電話本局
四四七番
四四八番
四四九番
振替口座大阪二五九番

名古屋支店

西區傳馬町七丁目

電話東區
五五五番
四三〇〇番
二三〇三番
二三五五番
八五七番
振替口座
名古屋
大東
五五五番
四三〇〇番
二三〇三番
二三五五番
八五七番

京都支店

三條通り東洞院

電話中局一四二〇番
倉庫用下局一八六二番
振替口座大阪一八九一六番

門司出張所

西本町二丁目十六番地

電話福岡四五三一番

株式會社

東京株式取引所

東京市日本橋區兜町一丁目六番地

電話茅場町(66)

自一五〇番
至一五九番

全國目次 銀行

い、井、衣、伊、猪、壹、美、市、(あ)入、岩、何、板、和、因、稻、ろ、ハ、飯、漢、響、(西)新、入、ほ、鳳、蓬、(平)十、土、都、富、チ、千、知、地、(り)兩、(ぬ)額、(お)尾、(大)尾

い、る、の、部	伊豆銀行 (伊豆) 伊豆相互貯蓄銀行 (伊豆) 伊那銀行 (伊那) 伊那相互貯蓄銀行 (伊那) 伊那同業銀行 (伊那) 伊那高里銀行 (伊那) 伊那高里實業銀行 (伊那) 伊那高里銀行 (伊那) 伊那相互貯蓄銀行 (伊那) 伊丹銀行 (伊丹) 伊豆銀行 (伊豆) 伊豆相互貯蓄銀行 (伊豆) 伊那銀行 (伊那) 伊那相互貯蓄銀行 (伊那) 伊那同業銀行 (伊那) 伊那高里銀行 (伊那) 伊那高里實業銀行 (伊那) 伊那高里銀行 (伊那) 伊那相互貯蓄銀行 (伊那) 伊丹銀行 (伊丹)
ろ、の、部	伊豆銀行 (伊豆) 伊豆相互貯蓄銀行 (伊豆) 伊那銀行 (伊那) 伊那相互貯蓄銀行 (伊那) 伊那同業銀行 (伊那) 伊那高里銀行 (伊那) 伊那高里實業銀行 (伊那) 伊那高里銀行 (伊那) 伊那相互貯蓄銀行 (伊那) 伊丹銀行 (伊丹)
は、の、部	伊豆銀行 (伊豆) 伊豆相互貯蓄銀行 (伊豆) 伊那銀行 (伊那) 伊那相互貯蓄銀行 (伊那) 伊那同業銀行 (伊那) 伊那高里銀行 (伊那) 伊那高里實業銀行 (伊那) 伊那高里銀行 (伊那) 伊那相互貯蓄銀行 (伊那) 伊丹銀行 (伊丹)
と、の、部	伊豆銀行 (伊豆) 伊豆相互貯蓄銀行 (伊豆) 伊那銀行 (伊那) 伊那相互貯蓄銀行 (伊那) 伊那同業銀行 (伊那) 伊那高里銀行 (伊那) 伊那高里實業銀行 (伊那) 伊那高里銀行 (伊那) 伊那相互貯蓄銀行 (伊那) 伊丹銀行 (伊丹)
ち、の、部	伊豆銀行 (伊豆) 伊豆相互貯蓄銀行 (伊豆) 伊那銀行 (伊那) 伊那相互貯蓄銀行 (伊那) 伊那同業銀行 (伊那) 伊那高里銀行 (伊那) 伊那高里實業銀行 (伊那) 伊那高里銀行 (伊那) 伊那相互貯蓄銀行 (伊那) 伊丹銀行 (伊丹)
り、の、部	伊豆銀行 (伊豆) 伊豆相互貯蓄銀行 (伊豆) 伊那銀行 (伊那) 伊那相互貯蓄銀行 (伊那) 伊那同業銀行 (伊那) 伊那高里銀行 (伊那) 伊那高里實業銀行 (伊那) 伊那高里銀行 (伊那) 伊那相互貯蓄銀行 (伊那) 伊丹銀行 (伊丹)
を、お、の、部	伊豆銀行 (伊豆) 伊豆相互貯蓄銀行 (伊豆) 伊那銀行 (伊那) 伊那相互貯蓄銀行 (伊那) 伊那同業銀行 (伊那) 伊那高里銀行 (伊那) 伊那高里實業銀行 (伊那) 伊那高里銀行 (伊那) 伊那相互貯蓄銀行 (伊那) 伊丹銀行 (伊丹)

一度は
乗つてみる車



堅外るあ品氣
室車るな華豪
ンチンエ力強
快爽・過静

NASH

代理店日本
 計會聯合
會商車動自葵
 九卅池部區板赤市京東
 二四〇一〇四〇一板赤話電

144-117

全國目次 銀行

(老)大、近、(乙)和、下、加、河、香、神、華、鹿、嘉、(四)餘、田、多、大、泰、臺、(七)國、津、敦、(ナ)ナ、名、那、内、直、(武)武、(村)村、(七)滑、南、(二)

Table of bank names and locations, organized by region (e.g., 大分, 大分合同銀行, 大分農工銀行, etc.).

Table of bank names and locations, organized by region (e.g., 大分, 大分合同銀行, 大分農工銀行, etc.).

全國目次 銀行 (む)村、(う)宇、(魚)野、(能)九、(久)以、(八)矢、(養)松、(山)山、(益)益、(不)益、(富)富、(武)武、(小)小、(古)古、(湖)湖、(五)五、(御)惠、(愛)愛、(寺)出、(鐵)鐵、(赤)赤、(東)東、(阿)阿、(會)會、(有)有、(青)青、(淡)淡、(新)新、(天)天、(甘)甘、(麻)麻、(佐)佐

Table listing various companies such as 岩手製糖株式會社, 岩手製麵株式會社, 岩手製粉株式會社, etc., with their respective locations and page numbers.

Table listing various companies such as 泉興業株式會社, 泉興業株式會社, 泉興業株式會社, etc., with their respective locations and page numbers.

Table listing various companies such as 洋紙合同販賣株式會社, 陽東車株式會社, 陽東自動車株式會社, etc., with their respective locations and numbers.

Table listing various companies such as 吉岡酒造株式會社, 吉岡酒造株式會社, 吉岡酒造株式會社, etc., with their respective locations and numbers.

た之部

Table listing companies under the 'た之部' section, including 吉本興業合名會社, 吉本興業合名會社, etc.

Table of company names and details, including sections for 'ね之部' (Ne no bu) and 'な之部' (Na no bu). Lists include names like '築館酒造株式會社', '露木兵衛商店', '露木商店', etc., with their respective locations and registration numbers.

Table of company names and details, including sections for 'な之部' (Na no bu) and '浪' (Nami). Lists include names like '那那那商運組', '那那那株式會社', '那那那株式會社', etc., with their respective locations and registration numbers.

