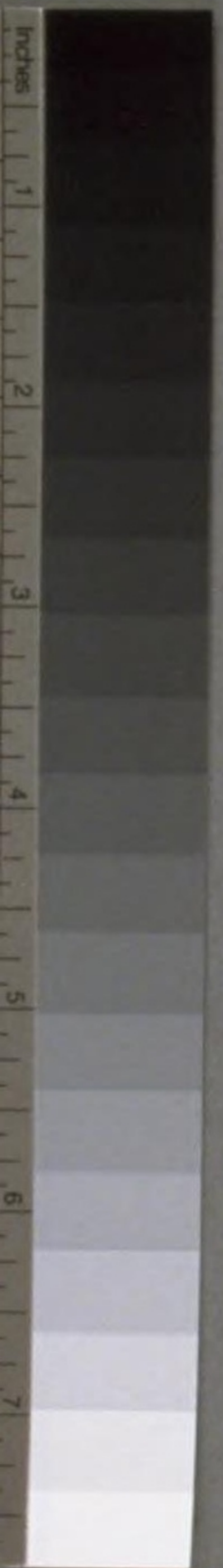




山水奇觀拾遺 4帖 WA32-11



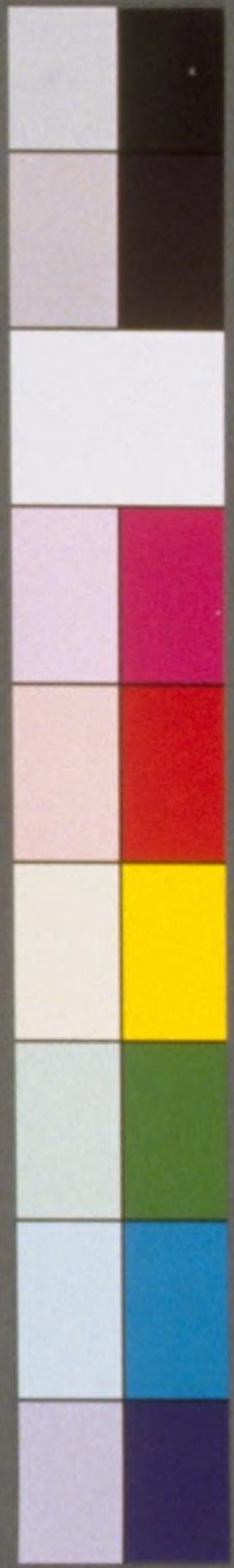
WA 32
11



03-01

国立国会図書館

山水奇觀拾遺 4帖 WA32-11



WA32
11

44 1.22
781682

03-02

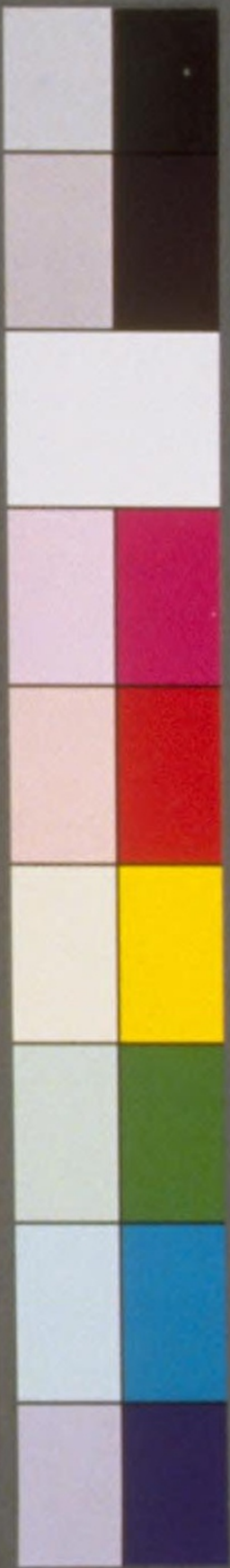
國立國史館



南山陽

拾遺三

03-03

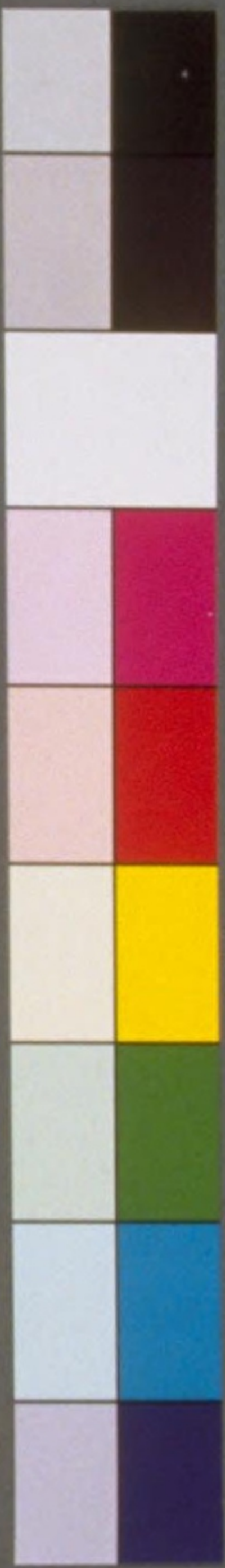


播磨石室殿



石室因神造
千手境日清
炭為不可起
孰辨息壤名





山水奇觀拾遺 4帖 WA32-11



播磨金華山石

熊見川

大正



卷石看將墮
溪心挺通一
影碎文似
青中



橋磨熊見川



如鏡如月
寺頑而移
欲沈山依水
村橋多有
人酒酒還



03-06

美作湯原



山出温泉
注痛最寒
村人頼利
富客儀
松篠



03-07

備前八塔寺

天目山

巨椽

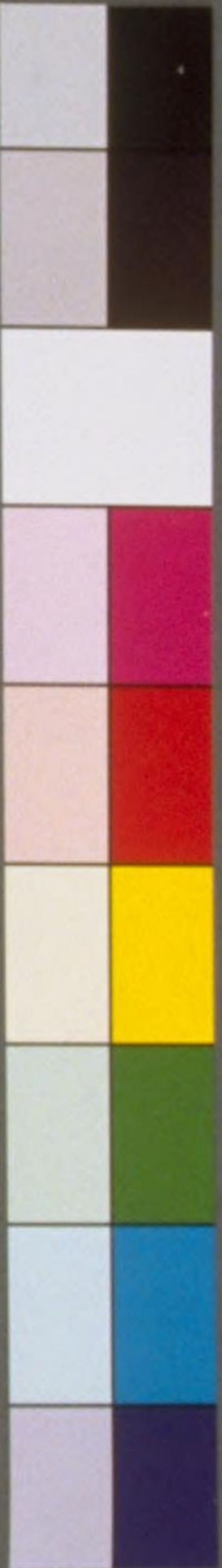


本宮山

松竹移侵の細路雪臺
九龍騰煙火晨堂
此僧睡去



03-08



備前日比湊

幾艘
停舟
次行
漁人
家家
舟人



魚市出賣
誼已
誼

山甲金



03-10

備前下津井湊



扇嶺 起涼風 披襟

別證



日斜 已忘 窮處 懶下 樹思 移家

扇嶺



備前女島

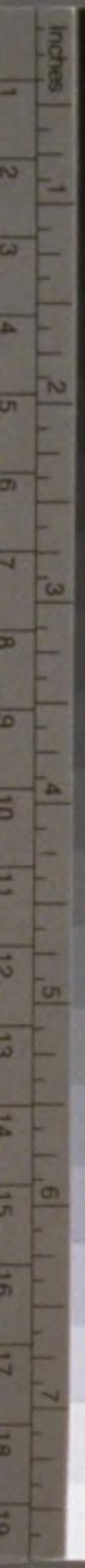


相益方印
石海然在
水濱景情
運銷唐進
居管蘇至



節石

03-12







固防大島



峽東巖岬割之渦旋術
 流流操舟莫騰大
 船行壺休之景



紀伊野山下路



明月之
岑
似蒼明招
永
山中相已
深



紀伊唐島



〇

路達開
慶洞慶一画
裡必御持太
湖石群置山
池邊



湯寄



山崎

03-16

紀伊友島鈕池



波軟如茵席
夕陽漸欲
纒釣布帆影
島外白摸糊



手島御

淡列



03-17



紀伊友島序景



累宮非人造
序呂自峰嶺
獨有神翁在
千年鎮威名

03-118

国立国会図書館

紀伊藤白山嶺



山部 雁 市平 多深



止駱人 秋光 怨 系夕 蕭古 羊鐘 頤

紀伊右田山



月潮來
盛天
清星
己稀
秋光

津路

攢角海
景夜
忘此
歸



島沼

丸山

03-21

紀伊雜賀田浦



危石青
苔滑
物光更

寂寥
漁舟四五
慣兒
捕魚苗



03-22

紀伊和歌天狗山



登陸秋已
畫搖落
伽羅山
獨坐寂



寥夕
風光
耐若
閑

天狗山

和歌山

伽羅山

紀伊湊口吹上

落日鳴門沒
海天月上洲
松江與吉山岸
舟若止歸舟



淡路江浦

望浦眺岩嶺
沙柳不寂寞
只知互野鱗
店酒清如露
壑亭
壑亭



築港



淡路須本城中濱松

古河松



積翠函
澳磯
潮水
揺蘆至
鶴群
飛又死

堀口村

阿波日開谷



十甲峠
 神明山
 前桐雨
 野人家
 敗是心
 石
 成邪

03-27

阿波小松島并天



新津留田



波知江如佩
伊務香天女衣
采以類人法夫
惟見水禽能

Red seal impression

阿波曾江山



川野若

一夜山中
万
乘之更絶
議
昔將就餘
心
從造此移
如



不
好
開
卷



山水奇觀拾遺 4帖 WA32-11

阿波羅漢嶺



山谷精

清風未滿
徑山屐經
過蹤不見
阿羅漢只
看四羅漢松



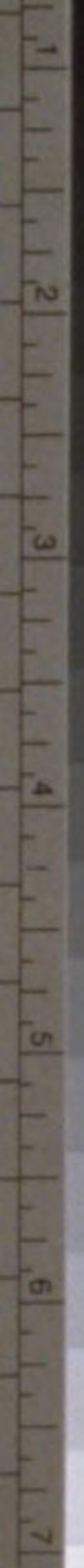
村極麻

川野皆

03-30

国立国会図書館

Inches



讀山右明履



沙白何知
 暝里人乘
 夜行猶思
 月明底誰
 上有琴聲



鑿岷象頭山

白午鐘聲動
踈松蔭石壇
銀山只堪望
不可取為餐



飯山

九龜





03-33

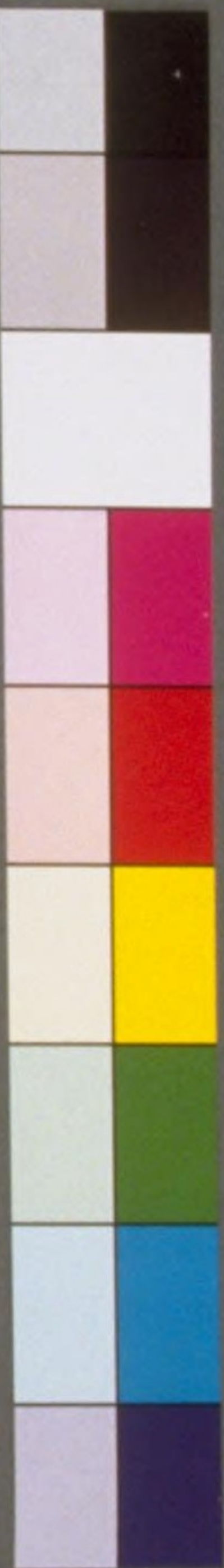
孤島潮退羨

孤島多
景化
漁人起
炊烟
若
風清



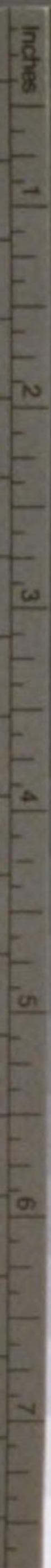
急岩好
船繫





小島坂平窟

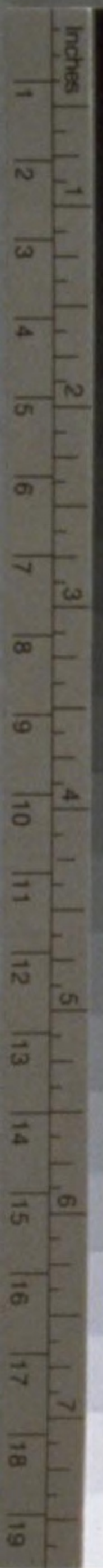
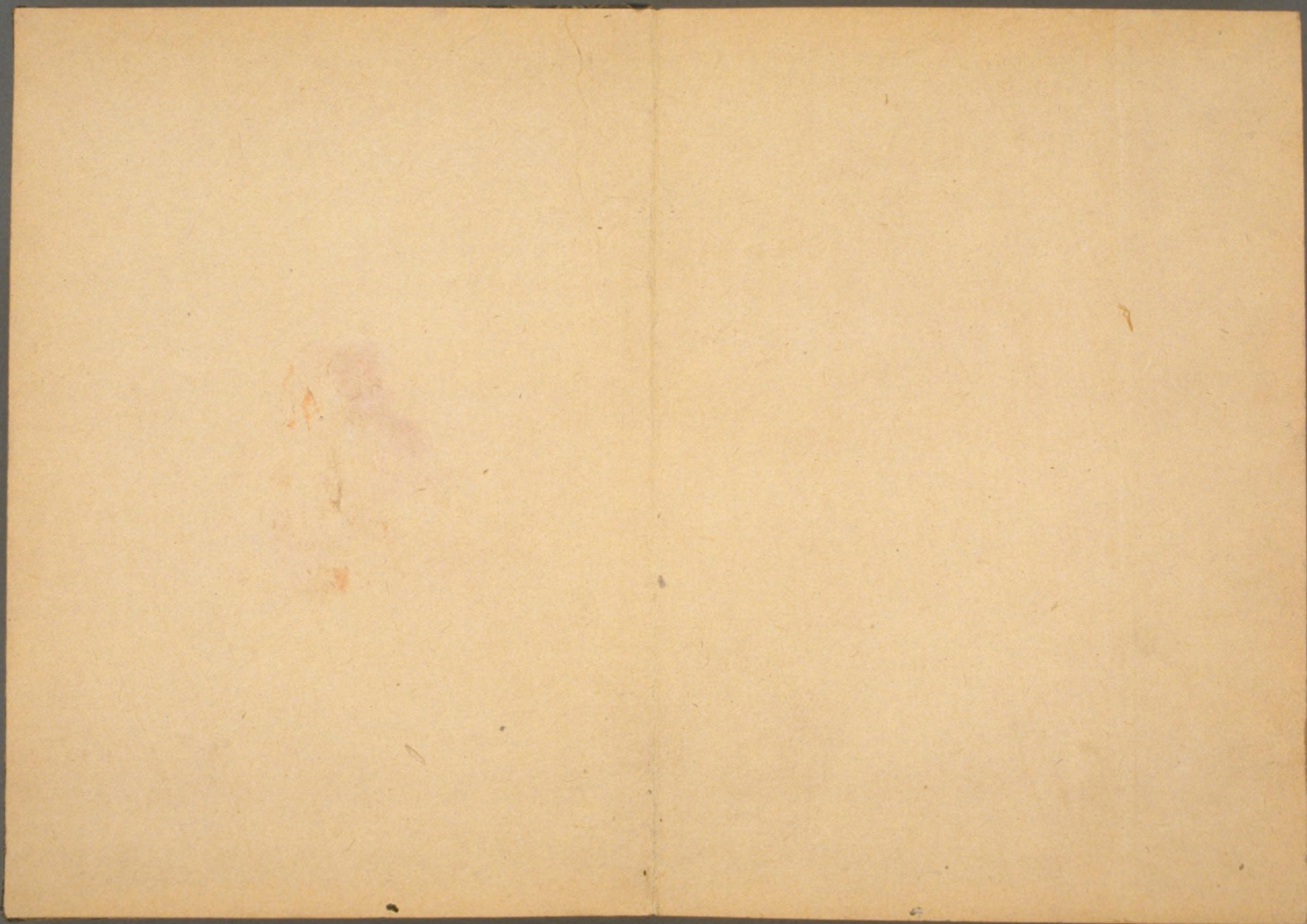
石壁峩々峻
削成銘繡文
坳壑悲閣古
千載絕塵氛



03-35



山水奇觀拾遺 4帖 WA32-11



03-136

國立國會圖書館



山水奇觀拾遺 4帖 WA32-11



03-37

国立国会図書館

