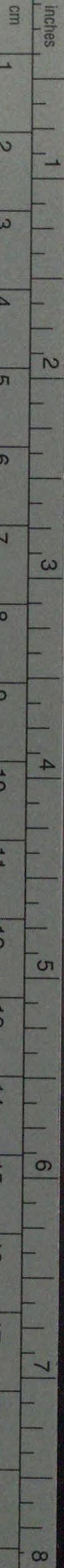


Kodak Gray Scale



© Kodak, 2007 TM: Kodak

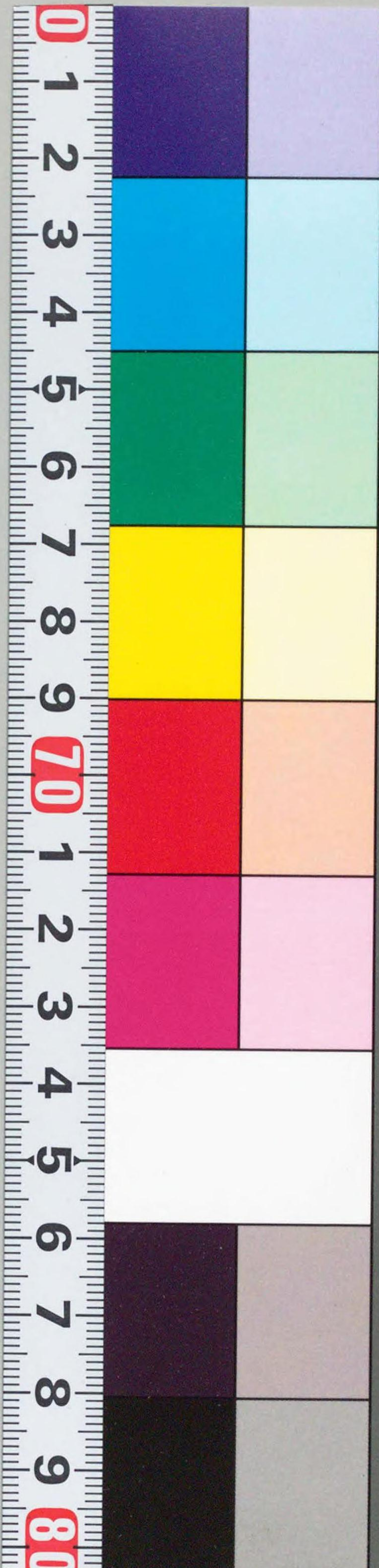
A 1 2 3 4 5 6 M 8 9 10 11 12 13 14 15 B 17 18 19



Kodak Color Control Patches

© Kodak, 2007 TM: Kodak

Blue Cyan Green Yellow Red Magenta White 3/Color Black



4104
30

禁電子式複写

昭和十七年三月

(代 謄 寫)

CZ-431-H37



1200501957875

農業生產統制令關係法令並二通牒 (I)

農 林 省 農 政 局

CZ
431
H37

目次

- 農業生産統制令（昭和十六年勅令第二百三十三號）……………一
- 農業生産統制令施行規則（昭和十七年農林省令第二號）……………四
- 農業生産申告規則（昭和十七年農林省令第三號）……………七
- 昭和十七年農林省告示第五十五號（農業生産申告規則第二條及第三條第八號ノ規定ニ依ル農機具ノ種類）……………二六
- 昭和十七年農林省告示第八十五號（農業生産統制令施行規則第一條第一項及第三項ノ規定ニ依ル農業生産計畫書ノ届出ノ期日竝ニ計畫書ニ記載スベキ事項及其ノ様式）……………二六
- 昭和十七年農林省告示第八十六號（農業生産統制令施行規則第七條ノ規定ニ依ル農機具ノ種類）……………二五
- 昭和十七年農林省告示第七十三號（農業生産申告規則第一條第二項ノ規定ニ基ク別段ノ定）……………二五
- 農業生産統制令施行ニ關スル件（昭和十七年農政第三二〇六號農林次官通牒）……………二六
- 農業生産統制令施行ニ關スル件（昭和十七年農政第一一七三號總務、農政兩局長通牒）……………二六
- 農業生産統制令ノ運用ニ關スル件（昭和十七年農政第七五五二號農林、拓務兩次官通牒）……………四一
- 農業生産統制令實施ニ關スル件（昭和十七年農政第六四五九號統計課長、總務局長、農政局長連名通牒）……………四二
- 農業生産申告規則ニ依ル申告ノ期限ニ關スル件（昭和十七年農政第六四六九號總務、農政兩局長通牒）……………四三
- 農業生産統制施設助成金ニ關スル件（昭和十七年農政局第四五八號農政局長通牒）……………四三
- 國家總動員法抄錄（昭和十三年法律第五十五號）……………四六



I 種
W



○農業生産統制令

(昭和十六年十二月二十七日
勅令第千二百三十三號)

第一條 國家總動員法第八條ノ規定ニ基キ重要農産物ノ生産ヲ確保スル爲農業ニ關シ行フ統制ニ付テハ本令ノ定ムル所ニ依

第二條 本令ニ於テ農業トハ耕作、養畜又ハ養蠶ノ業務及之ニ附隨スル業務ヲ謂フ

本令ニ於テ農會ノ地區内ノ農業者トハ當該農會ノ地區内ニ於テ農業ヲ營ム者及之ト同一ノ世帯ニ在リテ當該農業ニ従事スル者(雇傭契約ニ依リテ従事スル者ヲ除ク)ヲ謂フ

本令ニ於テ農機具トハ前項ノ農業者ガ同項ノ農業ニ使用スル爲所有シ又ハ權原ニ基キ占有スル農業用機機器具ヲ謂ヒ、役畜トハ前項ノ農業者ガ同項ノ農業ニ使役スル爲所有シ又ハ權原ニ基キ占有スル家畜ヲ謂フ

第三條 市農會又ハ町村農會(以下市町村農會ト稱ス)ハ命令ノ定ムル所ニ依リ其ノ地區内ニ於テ生産セラルベキ農産物ノ種類、數量又ハ作付面積及其ノ生産ニ必要ナル農業勞力、農機具、役畜等ニ關シ農業生産計畫ヲ樹立シ地方長官ニ届出ツベシ

地方長官必要アリト認ムルトキハ市町村農會ニ對シ前項ノ計畫ノ樹立又ハ變更ニ關シ必要ナル命令ヲ爲スコトヲ得

第四條 市町村農會前條第一項ノ計畫ニ定メラレタル事項ノ實現ヲ期スル爲必要アリト認ムルトキハ第五條乃至第九條ニ定ムル所ニ依リ統制ヲ行フコトヲ得

地方長官前條第一項ノ計畫ニ定メラレタル事項ヲ實現セシムル爲必要アリト認ムルトキハ市町村農會ニ對シ第五條乃至第九條ニ定ムル所ニ依リ統制ヲ行フベキコトヲ命ズルコトヲ得

市町村農會前二項ノ規定ニ依リ統制ヲ行フ場合ニ於テハ命令ノ定ムル所ニ依リ統制規程ヲ定メ地方長官ノ認可ヲ受クベシ之ヲ變更又ハ廢止セントスルトキ亦同ジ

地方長官必要アリト認ムルトキハ市町村農會ニ對シ前項ノ統制規程ノ設定又ハ變更ニ關シ必要ナル命令ヲ爲スコトヲ得

市町村農會第三項ノ認可ヲ受ケタルトキハ命令ノ定ムル所ニ依リ其ノ旨ヲ公示スベシ

第五條 市町村農會ハ其ノ地區内ニ於テ農業ヲ營ム者ニ對シ其ノ生産スベキ農産物ノ種類、數量又ハ作付面積ヲ指示スルコトヲ得

第六條 市町村農會ハ其ノ地區内ノ農業者ニ對シ特定ノ農作業ニ付共同作業其ノ他ノ方法ニ依ル農作業ノ調整ニ關シ必要ナル事項ヲ指示スルコトヲ得

第七條 市町村農會ハ重要農産物ノ生産確保ノ爲特ニ必要アリト認ムルトキハ命令ノ定ムル所ニ依リ其ノ地區内ノ農業者ニ對シ農機具又ハ役畜ノ讓渡先ノ制限又ハ保管方法ノ指圖其ノ他其ノ使用又ハ使役ニ關シ必要ナル事項ヲ指示スルコトヲ得

第八條 市町村農會ハ重要農産物ノ生産確保ノ爲特ニ必要アリト認ムルトキハ命令ノ定ムル所ニ依リ其ノ地區内ノ農業者ニ對シ其ノ者ガ當該地區内ニ於テ農業ニ従事スルコトヲ罷メントスル場合ニ於テ農會ノ承認ヲ受クベキ旨ヲ指示スルコトヲ得

前項ノ農業者ノ範圍ハ主トシテ農業ニ従事スル者ニ就キ命令ヲ以テ之ヲ定ム

農業ハ農業者ガ正當ノ事由ニ因リ第一項ノ承認ヲ求メタルトキハ其ノ承認ヲ拒ムコトヲ得ズ

第九條 前條第一項ノ規定ハ左ノ各號ノ一ニ該當スル場合ニハ之ヲ適用セズ

- 一 陸海軍ニ徵集若ハ召集セラレ又ハ志願ニ依リ陸海軍ノ現役ニ服セシメラレタル場合
- 二 陸海軍學生生徒（海軍豫備練習生及海軍豫備補習生ヲ含ム）ニ採用セラレタル場合

三 國家總動員法第四條ノ規定ニ基キ徵用セラレタル場合

四 其ノ他命令ヲ以テ定ムル場合

第十條 地方長官必要アリト認ムルトキハ第五條乃至第八條ノ規定ニ依ル農會ノ指示ヲ取消シ又ハ其ノ變更ヲ命ジ其ノ他指示ニ關シ必要ナル命令ヲ爲スコトヲ得

地方長官ハ重要農産物ノ生産確保ノ爲特ニ必要アリト認ムルトキハ第五條乃至第八條ノ規定ニ依リ指示ヲ受ケタル者ニ對シ當該指示ニ從フベキコトヲ命ズルコトヲ得

市町村農會前項ノ命令ニ係ル指示ニ付廢止又ハ變更ヲ爲サントスルトキハ地方長官ニ届出ヅベシ

地方長官第一項ノ規定ニ依ル取消若ハ命令又ハ第二項ノ規定ニ依ル命令ヲ爲シタルトキハ命令ノ定ムル所ニ依リ其ノ旨ヲ公示スベシ

第十一條 農林大臣又ハ地方長官必要アリト認ムルトキハ命令ノ定ムル所ニ依リ國家總動員法第三十一條ノ規定ニ基キ農業ニ關シ行フ統制ニ關シ必要ナル報告ヲ徵シ又ハ當該官吏ヲシテ農地、農機具若ハ役畜ノ所在スル場所其ノ他必要ナル場所ニ臨檢シ其ノ狀況ヲ檢査セシムルコトヲ得

前項ノ規定ニ依リ當該官吏ヲシテ臨檢檢査セシムル場合ニ於テハ其ノ身分ヲ示ス證票ヲ携帯セシムベシ

第十二條 本令ハ道府縣、市町村又ハ之ニ準ズルモノニ付テハ之ヲ適用セズ

本令ハ煙草專賣法ノ效力ヲ妨グルコトナシ

附 則

本令ハ昭和十七年一月十日ヨリ之ヲ施行ス

○農業生産統制令施行規則

(昭和十七年一月十日)
農林省令第二號

- 第一條 農業生産統制令(以下令ト稱ス)第三條第一項ノ農業生産計畫ハ毎年農林大臣(農林大臣特ニ定メタルトキハ地方長官)ノ定ムル期日迄ニ之ヲ樹立シ其ノ計畫書ヲ地方長官ニ届出ヅベシ
地方長官必要アリト認ムルトキハ前項ノ計畫書ノ届出ハ道府縣農會又ハ郡農會ヲ經由シテ爲スベキ旨ヲ命ズルコトヲ得
第一項ノ計畫書ニ記載スベキ事項及其ノ様式ハ農林大臣別ニ之ヲ定ム
第二條 市町村農會前條ノ農業生産計畫ヲ樹立セントスルトキハ農業生産申告規則ニ依ル登錄及農林水産業調査規則ニ依ル申告ニ基キ生産ヲ調整スベキ農産物ニ關スル生産計畫ノ概要ヲ定メ、地區内ノ農會法第十六條ノ二ノ規定ニ依ル農業ニ關スル團體又ハ地方長官ノ指定スル者ニ通知シ其ノ意見ヲ徵スベシ
市町村農會ハ前項ノ意見ヲ參酌シテ其ノ地區ノ農業生産計畫案ヲ作成シ當該市町村ニ於ケル經濟更生ニ關スル事項ヲ調査審議スル機關又ハ地方長官ノ指定スル機關ノ意見ヲ徵シ其ノ農業生産計畫ヲ決定スベシ
第三條 農業生産計畫書ニ於テハ葉煙草ニ付テハ煙草專賣法ノ規定ニ依リ地方專賣局長ノ定メタルモノ又ハ其ノ許可ヲ受ケタルモノヲ以テ、罌粟ニ付テハ阿片法ノ規定ニ依リ地方長官ノ許可ヲ受ケタルモノヲ以テ之ガ計畫ト爲スベシ
第四條 市町村農會令第四條第三項ノ規定ニ依リ統制規程ヲ定メントスルトキハ總代會ノ議決ヲ經ベシ之ヲ變更又ハ廢止セントスルトキ亦同ジ
第五條 令第四條第五項ノ公示ハ市町村農會其ノ事務所ノ揭示場ニ揭示シテ之ヲ爲スベシ
第六條 市町村農會令第五條乃至第八條ノ規定ニ基ク指示ヲ爲サントスルトキハ其ノ指示ヲ受クベキ者ニ對シ之ヲ通知スベシ但シ其ノ事務所ノ揭示場ニ揭示スルトコトヲ以テ之ニ代フルコトヲ得
第七條 令第七條ノ規定ニ依リ市町村農會ガ統制ヲ爲スコトヲ得ル農機具ノ種類ハ農林大臣(農林大臣特ニ定メタルトキハ

地方長官)之ヲ定ム

- 第八條 市町村農會ハ其ノ地區内ノ農業者ガ引續キ三十日以上(農繁期トシテ地方長官ノ指定シタル期間ニ在リテハ引續キ五日以上)其ノ地區内ニ於テ農業ニ從事スルトコトヲ罷メントスル場合ニ於テ令第八條第一項ノ規定ニ依リ其ノ承認ヲ受クベキ旨ヲ指示スルトコトヲ得
第九條 令第八條第一項ノ農業者ハ左ノ各號ノ一ニ該當スル者ニシテ其ノ旨農業生産申告規則ニ依リ登錄セラレタルモノトス
一 農業ヲ營ム者ニシテ其ノ耕作スル面積三反歩以上ノモノ
二 前號ノ者ト同一ノ世帯ニ在ル者ニシテ一年間ノ農業勞働日數九十日(農業勞働時間十時間ヲ一日ニ換算ス)ヲ超ユルモノ但シ其ノ農業勞働日數ガ其ノ者ノ一年間ノ稼働日數(稼働時間十時間ヲ一日ニ換算ス)ノ半ニ滿タザルモノヲ除ク
地方長官ハ地方ノ特別ノ理由ニ依リ前項第一號ノ耕地ノ面積ニ付別段ノ定ヲ爲スコトヲ得
第十條 市町村農會ハ令第八條ノ規定ニ依リ承認ヲ求ムル者アリタルトキハ當該地區ノ市町村長ニ打合ヲ爲シ且其ノ承認ヲ拒メントスルトキハ當該地區ヲ管轄スル國民職業指導所長ニ協議スベシ
第十一條 令第九條第四號ノ場合ハ農閑期トシテ地方長官ノ指定シタル期間内ニ限り農業ニ從事スルトコトヲ罷メントスル場合トス
第十二條 地方長官令第十條第一項ノ規定ニ依ル取消若ハ命令又ハ同條第二項ノ規定ニ依ル命令ヲ爲シタルトキハ其ノ處分又ハ命令ノ年月日及處分又ハ命令ノ内容ヲ道府縣報ニ掲載シ又ハ其ノ他ノ方法ニ依リ公示スベシ
第十三條 令第十一條第二項ノ規定ニ依ル證票ハ別記様式ニ依ル

附 則

本令ハ農業生産統制令施行ノ日ヨリ之ヲ施行ス
別記様式(用紙ノ大サハ日本標準規格A7トシ中央點線ノ所ヨリ二ツ折トス)

(面 表)

農業生産統制令第十一條ノ規定ニ依ル證票

(面 裏)

| | | | | | |
|---|--------|---|---|---|--------|
| 第 號 | 昭 和 | 年 | 月 | 日 | 交 付 |
| <div style="border: 1px solid black; padding: 5px; display: inline-block;"> 當該官廳印 氏 名 </div> | | | | | |
| 官 職 | | | | | |

國家總動員法第三十一條ノ規定ニ依ル證票ハ別記様式ニ依ル
 國家總動員法第四十二條ノ規定ニ依ル證票ハ別記様式ニ依ル
 國家總動員法第四十三條ノ規定ニ依ル證票ハ別記様式ニ依ル
 國家總動員法第四十四條ノ規定ニ依ル證票ハ別記様式ニ依ル
 國家總動員法第四十五條ノ規定ニ依ル證票ハ別記様式ニ依ル
 國家總動員法第四十六條ノ規定ニ依ル證票ハ別記様式ニ依ル
 國家總動員法第四十七條ノ規定ニ依ル證票ハ別記様式ニ依ル
 國家總動員法第四十八條ノ規定ニ依ル證票ハ別記様式ニ依ル
 國家總動員法第四十九條ノ規定ニ依ル證票ハ別記様式ニ依ル
 國家總動員法第五十條ノ規定ニ依ル證票ハ別記様式ニ依ル
 國家總動員法第五十一條ノ規定ニ依ル證票ハ別記様式ニ依ル
 國家總動員法第五十二條ノ規定ニ依ル證票ハ別記様式ニ依ル
 國家總動員法第五十三條ノ規定ニ依ル證票ハ別記様式ニ依ル
 國家總動員法第五十四條ノ規定ニ依ル證票ハ別記様式ニ依ル
 國家總動員法第五十五條ノ規定ニ依ル證票ハ別記様式ニ依ル
 國家總動員法第五十六條ノ規定ニ依ル證票ハ別記様式ニ依ル
 國家總動員法第五十七條ノ規定ニ依ル證票ハ別記様式ニ依ル
 國家總動員法第五十八條ノ規定ニ依ル證票ハ別記様式ニ依ル
 國家總動員法第五十九條ノ規定ニ依ル證票ハ別記様式ニ依ル
 國家總動員法第六十條ノ規定ニ依ル證票ハ別記様式ニ依ル
 國家總動員法第六十一條ノ規定ニ依ル證票ハ別記様式ニ依ル
 國家總動員法第六十二條ノ規定ニ依ル證票ハ別記様式ニ依ル
 國家總動員法第六十三條ノ規定ニ依ル證票ハ別記様式ニ依ル
 國家總動員法第六十四條ノ規定ニ依ル證票ハ別記様式ニ依ル
 國家總動員法第六十五條ノ規定ニ依ル證票ハ別記様式ニ依ル
 國家總動員法第六十六條ノ規定ニ依ル證票ハ別記様式ニ依ル
 國家總動員法第六十七條ノ規定ニ依ル證票ハ別記様式ニ依ル
 國家總動員法第六十八條ノ規定ニ依ル證票ハ別記様式ニ依ル
 國家總動員法第六十九條ノ規定ニ依ル證票ハ別記様式ニ依ル
 國家總動員法第七十條ノ規定ニ依ル證票ハ別記様式ニ依ル
 國家總動員法第七十一條ノ規定ニ依ル證票ハ別記様式ニ依ル
 國家總動員法第七十二條ノ規定ニ依ル證票ハ別記様式ニ依ル
 國家總動員法第七十三條ノ規定ニ依ル證票ハ別記様式ニ依ル
 國家總動員法第七十四條ノ規定ニ依ル證票ハ別記様式ニ依ル
 國家總動員法第七十五條ノ規定ニ依ル證票ハ別記様式ニ依ル
 國家總動員法第七十六條ノ規定ニ依ル證票ハ別記様式ニ依ル
 國家總動員法第七十七條ノ規定ニ依ル證票ハ別記様式ニ依ル
 國家總動員法第七十八條ノ規定ニ依ル證票ハ別記様式ニ依ル
 國家總動員法第七十九條ノ規定ニ依ル證票ハ別記様式ニ依ル
 國家總動員法第八十條ノ規定ニ依ル證票ハ別記様式ニ依ル
 國家總動員法第八十一條ノ規定ニ依ル證票ハ別記様式ニ依ル
 國家總動員法第八十二條ノ規定ニ依ル證票ハ別記様式ニ依ル
 國家總動員法第八十三條ノ規定ニ依ル證票ハ別記様式ニ依ル
 國家總動員法第八十四條ノ規定ニ依ル證票ハ別記様式ニ依ル
 國家總動員法第八十五條ノ規定ニ依ル證票ハ別記様式ニ依ル
 國家總動員法第八十六條ノ規定ニ依ル證票ハ別記様式ニ依ル
 國家總動員法第八十七條ノ規定ニ依ル證票ハ別記様式ニ依ル
 國家總動員法第八十八條ノ規定ニ依ル證票ハ別記様式ニ依ル
 國家總動員法第八十九條ノ規定ニ依ル證票ハ別記様式ニ依ル
 國家總動員法第九十條ノ規定ニ依ル證票ハ別記様式ニ依ル
 國家總動員法第九十一條ノ規定ニ依ル證票ハ別記様式ニ依ル
 國家總動員法第九十二條ノ規定ニ依ル證票ハ別記様式ニ依ル
 國家總動員法第九十三條ノ規定ニ依ル證票ハ別記様式ニ依ル
 國家總動員法第九十四條ノ規定ニ依ル證票ハ別記様式ニ依ル
 國家總動員法第九十五條ノ規定ニ依ル證票ハ別記様式ニ依ル
 國家總動員法第九十六條ノ規定ニ依ル證票ハ別記様式ニ依ル
 國家總動員法第九十七條ノ規定ニ依ル證票ハ別記様式ニ依ル
 國家總動員法第九十八條ノ規定ニ依ル證票ハ別記様式ニ依ル
 國家總動員法第九十九條ノ規定ニ依ル證票ハ別記様式ニ依ル
 國家總動員法第一百條ノ規定ニ依ル證票ハ別記様式ニ依ル

○農業生産申告規則

(昭和十七年一月十日 農林省令第三號)

第一條 農業ヲ營ム者、農業労働者、役畜申告者及農機具申告者ハ毎年二月一日現在ニ依リ二月末日迄ニ第三條乃至第六條ノ規定ニ依ル申告ヲ爲スベシ

農林大臣必要アリト認ムルトキハ前項ノ申告ノ期日又ハ期限ニ付別段ノ定ヲ爲スコトアルベシ

第二條 本則ニ於テ農業労働者トハ農業ヲ營ム者ニ雇傭セラレ生計ヲ營ム者、役畜申告者トハ役畜ヲ農業ニ使役シ又ハ使役セシムル爲所有シ若ハ權原ニ基キ占有スル者、農機具申告者トハ農林大臣ノ指定スル農機具ヲ農業ニ使用シ又ハ使用セシムル爲所有シ若ハ權原ニ基キ占有スル者ヲ謂フ但シ孰レモ農業ヲ營ム者ヲ除ク

第三條 農業ヲ營ム者ハ左ニ掲グル事項ヲ別表様式第一號ニ依リ記入シ居住地ノ市町村農會長(市町村農會ナキ地ニ在リテハ地方長官ノ指定シタル者トス以下同ジ)ニ提出スベシ

一 自己及世帯員ニ付氏名、男女ノ別、年齢、農業労働日數及稼働日數

二 世帯員ニ付自己トノ續柄

三 農業經營ヲ承繼スベキ者トシテ豫定セラレタル者ニ付テハ其ノ旨

四 自己及世帯員ガ他ニ雇傭セラレ農作業ニ従事シタル日數

五 耕作總面積

六 農産物ノ種類、作付面積及生産數量

七 役畜ノ頭數、性別、年齢、飼養ノ主タル目的及自己又ハ世帯員ノ所有ニ非ザルモノニ付テハ其ノ所有者氏名

八 農林大臣ノ指定スル農機具ノ種類、臺數、銘柄、型式、大サ、購入年月、利用狀況及自己又ハ世帯員ノ所有ニ非ザルモノニ付テハ所有者氏名

○昭和十七年農林省告示第五十五號

農業生産申告規則第二條及第三條第八號ノ規定ニ依リ農機具ノ種類左ノ通定ム

昭和十七年一月三十一日

| | | | |
|---------|-------------|------------|---------|
| 動力耕耘機 | 畜力除草機 | 人力槓杆式樽付噴霧器 | 動力噴霧機 |
| 動力揚水機 | 動力脫穀機 | 電化用脫穀機 | 自動送込脫穀機 |
| 動力麥摺機 | 動力粗摺機 | 麻類剝皮機 | 石油機 |
| ディーゼル機關 | 電動機 | 水力原動機 | ガス發生機 |
| 畜力原動機 | エンジンレージカッター | 牽引機 | 動力精米機 |
| 動力精麥機 | | | |

農林大臣 井野 碩 哉

○昭和十七年農林省告示第八十五號

農業生産統制令施行規則第一條第一項及第三項ノ規定ニ依リ農業生産計畫書ノ届出ノ期日並ニ計畫書ニ記載スベキ事項及其ノ様式左ノ通定ム

昭和十七年二月十九日

一 農業生産計畫書ノ届出ノ期日

農林大臣 井野 碩 哉

三月三十一日

二 農業生産計畫書ニ記載スベキ事項

- (一) 農作物ノ生産數量及作付面積
- (二) 家畜ノ生産數量
- (三) 繭ノ生産數量及蠶卵掃立數量
- (四) 農業勞力ノ所要量及調整方法
- (五) 役畜ノ所要頭數及利用方法
- (六) 農機具ノ所要臺數及利用方法
- (七) 其ノ他地方長官ノ指定セル事項
- (八) (三)(五)(六)各號ニ掲グル事項ハ豫メ地方長官ニ届出デ之ガ記載ヲ省略スルコトヲ得ルモノトス
左ニ掲グル事項ニ付市町村農會ニ於テ之ガ計畫ヲ樹立シタルトキハ之ヲ附記スルモノトス
- (一) 肥料ノ施用量
- (二) 飼料ノ給與數量
- (三) 農業用資材ノ使用數量

三 農業生産計畫書ノ様式

農業生産計畫書ノ様式ハ別表様式ニ依ル

地方長官前項ノ様式ニ定メラレタル事項ノ記載ニ付必要ナル指示ヲ爲シタルトキハ其ノ指示ニ依ルモノトス
(別表様式)

○農業生產統制令施行ニ關スル件

(昭和十七年十二月十六日附一七農政第三二〇六號)
農林次官ヨリ地方長官宛通牒

今般政府ハ國家總動員法第八條ノ規定ニ基キ農業生產統制令及同令施行規則竝ニ農業生產申告規則ヲ制定公布シ本年一月十日ヨリ施行相成候處右ハ時局下重要農產物ノ生產ヲ確保スル爲市町村農會ヲシテ其ノ地區内ノ農業者ノ自主的經營ヲ基礎トシ農業生產計畫ヲ樹立セシメ必要アルトキハ其ノ區域内ノ農業者ニ對シ其ノ生産力ニ應ジ生産割當ヲ爲シ得ルコトトシ且之ガ生産ヲ確保スル爲必要缺クベカラザル勞力、役畜、農機具等ノ不足勝ナル現狀ニ即應シテ之ガ統制ヲ爲シ以テ農業報國ノ使命ヲ遂行スルニ遺憾無キヲ期セシムルコトト相成タル次第ニ有之且又、農業生產計畫ノ樹立及其ノ實現ノ爲必要ナル統制措置ノ運營ヲ全タカラシムル爲必要ナル農業生産上ノ重要事項ニ付申告ヲ徵スルコトト相成タル次第ニ有之候處之ガ實施ニ當リテハ特ニ左記事項ニ留意シ本令ノ運用ニ萬全ヲ期スルト共ニ關係農業團體就中系統農會ヲシテ積極的ニ協力セシムル爲督勵相成度依命此段及通牒候也

記

第一 本令第三條ノ農業生產計畫ニ關スル事項

一 生産計畫ノ内容ト爲スベキ重要農作物ノ生産割當ニ關スル事項

- (一) 重要農作物(蠶絲業統制法其ノ他ノ法令ニ於テ別ニ生産割當ヲ爲スモノヲ除ク)ノ生産目標數量ノ市町村別割當ヲ定メントスルトキハ道府縣農會ノ意見ヲ徵シタル上具體案ヲ作成シ道府縣經濟更生委員會ニ附議シテ決定スルコト
- (二) 道府縣農會前號ノ意見ヲ徵セラレタルトキハ郡市町村農會ト協議ノ上其ノ意見ヲ取纏ムルコト
- (三) 市町村農會ニ對シ市町村別割當ノ指示ヲ爲スニ當リテハ道府縣農會及郡農會ヲ經由スル等適當ナル方法ヲ以テ之等

系統農會ニモ之ヲ了知セシムルコト

二 市町村農會ガ農業生產計畫ヲ樹立スルニ當リテハ施行規則第三條ノ規定ニ依ルノ外馬ニ付テハ畜産組合又ハ馬事團體、養蠶ニ付テハ養蠶團體ガ法令ニ基キ定メタル生産數量ノ計畫アルトキハ之ヲ以テ其ノ計畫ト爲サシムルコト

三 施行規則第二條第二項ノ規定ニ依リ農業生產計畫ニ關シ市町村經濟更生委員會ノ意見ヲ徵スル場合ニ於テハ生産計畫ノ樹立及實行ニ密接ナル關係ヲ有スル農業團體ノ代表者ヲ參加セシムル外勞務關係ニ付テハ當該地區ヲ管轄スル國民職業指導所長ヲモ參加セシムルコト

四 農業生產計畫書ハ施行規則第一條第二項ノ規定ニ依リ町村農會ニ在リテハ郡農會及道府縣農會ヲ、市農會ニ在リテハ道府縣農會ヲ經由シテ之ヲ届出シムルコト

五 生産計畫書ノ届出ノ期日ハ農林大臣之ヲ定ムルモ地方長官ハ農業生產計畫書ノ變更又ハ補完ヲ命ジタル場合ニ於テ必要アリト認ムルトキハ届出ノ期日ニ付別段ノ定メヲ爲スコトヲ得ルコト

第二 本令第四條第三項ノ統制規程ニ關スル事項

本令ニ基ク市町村農會ノ統制規程ハ別紙市町村農會農業生產統制規程例ニ依リ制定セシムルコトトシ昭和十六年九月十七日附一六農政第二四〇七七號通牒ニ依ル市町村農會ノ統制規程ハ之ヲ廢止セシムルコト

第三 本令第五條ニ關スル事項

農業ヲ營ム者ノ自主的生產目標ヲ重ズルト共ニ全國的若ハ地方的必要ニ依リ意圖スル生産ヲ確保スル爲必要アルトキハ食糧等重要農作物ノ生産最少限的割當ヲ爲シ又ハ要スレバ特定ノ農作物ノ生産最大限的割當ノ指示ヲ爲ス様指導スルコト但シ農地作付統制規則第二條ニ依リ食糧農作物以外ノ作物ノ作付ヲ禁止セラレタル農地、作付轉換計畫ニ依リ作付スベキ作物ノ定リ居ル農地等當該市町村ニ於ケル農地ト作付トノ關係ニ於テ自ラ農業生產計畫ノ内容ハ制約セラルベク又同規則

第八條ノ規定ニ依リ作付ノ抑制的措置ノ講セラレ居ル事情ニ付テモ特ニ之ガ趣旨ヲ其ノ計畫ニ具現セシムル様指導上留意スルコト

第四 本令第六條ニ關スル事項

農作業ノ調整上市町村農會ノ指示シ得ル事項ハ別紙市町村農會農業生産統制規程例第二章各條ニ掲グルモノノ中農作業ノ調整上最モ效果アルモノニシテ且ツ當該農會ニ於テ最モ必要ナル事項ニ付之ヲ定メシムルコト

特別ノ必要ニ依リ右ノ範圍ヲ超ユル指示ヲ爲シ得ル統制規程ヲ認可セントスルトキハ豫メ本省ト打合セテ爲スコト

第五 本令第七條ニ關スル事項

一 役畜及農機具ニ關シ市町村農會ガ指示シ得ル事項ハ別紙市町村農會農業生産統制規程例第三章各條ニ掲グルモノノ中農作業ノ調整上最モ效果アルモノニシテ且ツ當該農會ニ於テ最モ必要ナル事項ニ付之ヲ定メシムルコト

二 尙役畜及農機具ノ讓渡先ノ制限ハ農業者以外ノ特定ノ者ニ讓渡スルコトヲ抑制シ又ハ部落農業團體等ニ對シ優先的買取ノ機會ヲ與フル等ノ程度ニ於テ之ヲ運用セシムルコト

三 役馬ノ讓渡先ノ制限ニ關スル市町村農會ノ指示ハ馬事團體令ニ基ク馬事團體ノ役馬所有者ニ對スル統制ガ行ハレタルトキハ當該統制ニ抵觸スル指示ヲ爲サザル様運用セシムルコト

第六 本令第八條及第九條ニ關スル事項

一 市町村農會ヲシテ離農ノ統制ヲ行ハシムルニ當リテハ特ニ農會役職員ノ監督ニ留意シ、手續ノ遅延其ノ他本規定ノ趣旨ヲ逸脱スルコトナキ様注意スルコト

二 施行規則第八條ノ農繁期ハ春秋各一ヶ月宛ヲ、施行規則第十一條ノ農閑期ハ一月及二月ヲ標準トシテ指定スルコト尙右ノ農繁期及農閑期ハ地方ノ實情ニ依リ地區別ニ指定スルモ差支ヘナキコト

三 前號ノ標準ト異ル期間ヲ指定セントスルトキ及施行規則第九條第一項第一號ノ耕地ノ面積ニ付別段ノ定メヲ爲サントスルトキハ豫メ本省ニ打合スルコト

(別紙)

市町村農會農業生産統制規程例

第一章 農業生産計畫及生産割當

第一條 本會ハ食糧増産、農業報國ノ使命ヲ達成スル爲農業生産統制令ニ基キ本規程ノ定ムル所ニ依リ本(市町)村内ノ農業者ノ自主的經營ヲ基礎トシテ農業生産計畫ヲ樹立シ本(市町)村内ノ農業者ノ隣保共助、有無相通ノ精神ヲ基調トシ之ガ實行ニ必要ナル統制ヲ行フ

第二條 本會ハ總代會ノ議ヲ經テ毎年三月ニ於テ左ニ掲グル事項ニ關シ農業生産計畫ヲ樹立ス

一 左ニ掲グル農産物ノ生産數量又ハ作付面積

(一) 水 稻(陸 稻)

(二) 小 麥(稗 麥、大 麥)

(三) 甘 藷(馬 鈴 薯)

(四) 大 麻(苧 麻)

(五) 牛 (馬、豚、羊、鶏)

(六) 繭

(七) 、 、 、 (當該農會ニ於テ計畫樹立ノ要アル農産物ノ種類ヲ掲グルコト)

- 二 農業勞力ノ所要量及調整方法
- 三 役畜ノ所要頭數及利用方法
- 四 農機具ノ所要臺數及利用方法

(左ノ各號ハ之ニ關シ計畫ヲ樹立セル市町村農會ニ限リ掲グルコト)

- 五 肥料ノ施用量
- 六 飼料ノ給與數量
- 七 農業用資材ノ使用數量

第三條 本會ハ前條ノ生産計畫實現ノ爲必要アルトキハ農産物ニ付農業ヲ營ム者ニ對シ其ノ生産スベキ數量又ハ作付面積ヲ指示スルモノトス

本會前項ノ生産割當ノ指示ヲ爲スニ當リテハ豫メ部落農業團體ノ意見ヲ徵スルモノトス

同一ノ部落農業團體ニ所屬スル者ハ第一項ノ規定ニ依リ割當ヲ受ケタル農産物ノ生産數量又ハ作付面積ニ關シ相互ニ調整ヲ爲スコトヲ得

前項ノ調整ヲ爲シタル者ハ所屬部落農業團體ヲ通ジテ本會ニ届出ヅベシ

第二章 農作業ノ調整

第四條 本會ハ農業生産計畫實現ノ爲農業者又ハ部落農業團體ニ對シ左ニ掲グル農作業ニ付一齊作業又ハ共同作業ヲ實施スベキコトヲ指示スルコトアルベシ

(左記農作業ノ種類ハ當該農會ニ於テ必要ナルモノヲ選ビ列記スルコト)

- 一 耕起 整地

- 二 採種
- 三 苗代
- 四 田植
- 五 除草
- 六 收穫
- 七 脫穀
- 八 籾摺 (麥)
- 九 播種
- 十 病害蟲防除
- 十一 堆肥積込
- 十二 施肥
- 十三 草刈
- 十四 乾草
- 十五 飼育

前項ノ指示ヲ爲ス場合ニ於テハ本(市町)村(部落別)耕種改善規準ノ定アル農作物ニ付テハ之ニ基キ一齊作業ニ在リテハ實施スベキ區域、時期、期間其ノ他農作業ノ方法ヲ定メ、共同作業ニ在リテハ實施スベキ區域、期間、作業ノ態様、作業ノ對象其ノ他必要ナル事項ヲ定メ之ヲ公示スルモノトス

第五條 本會ハ前條ニ掲グル事項ノ外農業者ニ對シ作付スベキ品種、輪作ノ順序其ノ他耕種改善上必要ナル農作業ノ調整ニ

關シ指示スルコトアルベシ

第六條 共同作業ノ實施ハ部落農業團體毎ニ之ヲ爲スベシ

部落農業團體ハ第四條第一項ノ指示ヲ受ケタルトキ又ハ部落内ニ於テ之ヲ實施セントスルトキハ共同作業實施計畫ヲ定メ之ヲ本會ニ届出ヅベシ

本會前項ノ計畫ヲ不適當ト認メタルトキハ其ノ變更ヲ指示スルコトアルベシ

第七條 本會ノ指定シタル期間ニ於テ本會ノ地區外ニ於ケル他人ノ農業ニ從事セントスル農業者ハ豫メ本會ニ届ヅベシ

本會ハ前項ノ農業者ニ對シ出勤ノ期間、出勤先其ノ他必要ナル事項ヲ定メ特定ノ農業労働移動班ニ参加スベキ旨ヲ指示スルコトアルベシ

第八條 本會ガ本郡(縣)、市農會ニ在リテハ(農會又ハ本(道府)縣ノ指示ヲ受ケタルトキ又ハ本會特ニ必要アリト認ムルトキハ農業者ニ對シ農業労働移動班ニ参加スベキ旨ヲ指示スルコトアルベシ

前項ノ指示ヲ爲ス場合ニ於テハ班ノ編成、参加スベキ期間、場所其ノ他必要ナル事項ヲ定メ本人ニ對シ之ヲ通知スルモノトス

第九條 農業者又ハ部落農業團體本會ノ指定スル期間ニ於テ本會ノ地區外ヨリ農業労働ノ請入ヲ爲サントスルトキハ豫メ本會ノ承認ヲ受クベシ

部落農業團體前項ノ承認ヲ求ムルトキハ請入計畫ヲ定メ本會ニ届出ヅベシ

本會ハ第一項ノ承認ヲ爲ス場合ニ於テ請入ノ期間、請入先其ノ他必要ナル事項ヲ指示スルコトアルベシ

第三章 役畜及農機具ノ統制

第十條 本會ハ役畜又ハ左ニ掲グル農機具ニ關シ本章ノ規定ニ依リ統制ヲ實施ス

(左記農機具ノ種類ハ當該農會ニ於テ必要ナルモノヲ選ビ列記スルコト)

- 一 石油機 關(原動機、水力原動機、ディーゼル機關、ガス發生機)
- 二 動力脱穀機
- 三 動力扱摺機(動力麥摺機)
- 四 エンシレーデカツター
- 五 動力揚水機
- 六 動力耕耘機
- 七 畜力除草機(畜力原動機)
- 八 動力噴霧機
- 九 牽引機
- 十 動力精米機(動力精麥機)

第十一條 農業者其ノ所有又ハ占有スル役畜ニシテ本會ノ指定セルモノ(以下役畜ト稱ス)又ハ前條ニ掲グル農機具ニシテ本會ノ指定セルモノ(以下農機具ト稱ス)ヲ他人ノ農業ニ使用シ又ハ他人ヲシテ農業ニ使用セシムル爲本會ノ地區外ニ移動セントスルトキハ豫メ本會ノ承認ヲ受クベシ

前項ノ規定ハ役畜ニ付テハ五月ヨリ七月及十月ヨリ十一月ノ期間ニ限り之ヲ適用ス(地方ニ依リ期間ハ適宜之ヲ定ムルコト)

第十二條 本會ガ本郡(縣)、市農會ニ在リテハ(農會又ハ本(道府)縣ノ指示ヲ受ケタルトキ又ハ本會特ニ必要アリト認ムルトキハ農業者ニ對シ其ノ所有又ハ占有スル農機具又ハ役畜ニ付其ノ移動先、移動時期、又ハ使用料其ノ他必要ナル

事項ヲ定メ之ヲ移動スベキコトヲ指示スルコトアルベシ

第十三條 農業者又ハ部落農業團體本會ノ指定スル期間ニ於テ本會ノ地區外ヨリ役畜又ハ農機具ノ請入ヲ爲サントスルトキハ豫メ請入計畫ヲ定メ本會ノ承認ヲ受クベシ

本會ハ前項ノ承認ヲ爲ス場合ニ於テ請入ノ期間、場所、又ハ使用料其ノ他必要ナル事項ヲ指示スルコトアルベシ

第十四條 農業者其ノ所有又ハ占有スル役畜又ハ農機具ヲ讓渡セントスルトキハ豫メ本會ニ届出ヅベシ

前項ノ場合ニ於テ本會特ニ必要アリト認ムルトキハ讓渡先ニ付必要ナル指示ヲ爲スコトアルベシ

第十五條 本會ニ於テ特ニ必要アリト認ムルトキハ農業者ニ對シ其ノ所有又ハ占有スル役畜又ハ農機具ノ保管ニ關シ必要ナル事項ヲ指示シ又ハ之ヲ共同作業ニ提供スベキコトヲ指示シ其ノ他其ノ利用方法ニ付必要ナル事項ヲ指示スルコトアルベシ

第四章 離農ノ統制

第十六條 左ノ各號ノ一ニ該當スル者ニシテ其ノ旨農業生産申告規則ニ依リ登録セラレタル者引續キ三十日以上(何月何日ヨリ何月何日ニ至ル期間及何月何日ヨリ何月何日ニ至ル期間ニ在リテハ引續キ五日以上)本會ノ地區内ニ於テ農業ニ従事スルコトヲ罷メントスルトキハ豫メ本會ニ届出デ其ノ承認ヲ受クベシ

一 農業ヲ營ム者ニシテ其ノ耕作スル面積三反歩以上ノモノ

二 前號ノ者ト同一ノ世帯ニ在ル者ニシテ一年間ノ農業労働日數九十日(農業労働時間十時間ヲ一日ニ換算ス)ヲ超ユルモノ但シ其ノ農業労働日數ガ其ノ者ノ一年間ノ稼働日數(稼働時間十時間ヲ一日ニ換算ス)ノ半ニ滿タザルモノヲ除ク

第十七條 前條ノ規定ハ左ノ各號ノ一ニ該當スル場合ニ付テハ之ヲ適用セズ

一 農業生産統制令第九條第一號乃至第三號ニ掲グル場合

二 何月何日ヨリ(翌年)何月何日ニ至ル期間内ニ限り農業ニ従事セザル場合

第十八條 本會ハ第十六條ノ承認ヲ求ムル者左ノ各號ノ一ニ該當スル場合ニ於テハ同條ノ承認ヲ爲スモノトス

一 不具廢疾、精神若ハ身體ノ故障、疾病又ハ妊娠、分娩ニ依リ農業ニ従事スルコト能ハザルニ至リタル場合

二 婚姻又ハ養子縁組ニ依リ本會ノ地區内ニ於テ農業ニ従事スルコト能ハザルニ至リタル場合

三 生計ヲ維持スル爲己ムヲ得ザル場合

四 其ノ他正當ノ事由アル場合

第十六條ノ承認ヲ求ムル者前項各號ノ一ニ該當セザル場合ニ於テハ本會ノ農業生産計畫實現ニ支障無シト認メラルル場合ニ限り同條ノ承認ヲ爲スモノトス

第十九條 本會第十六條ノ承認ヲ爲シ又ハ承認ヲ拒ミタルトキハ其ノ旨書面ヲ以テ本人ニ通知シ承認ヲ爲シタルトキハ其ノ旨農業經營登録簿ニ記載スルモノトス

第五章 罰 則

第二十條 本會ノ會員タル農業者第三條第四項、第七條第一項、第九條第一項、第十一條第一項、第十三條第一項、第十四條第一項若ハ第十六條ノ規定ニ違反シ又ハ第三條第一項、第四條第一項、第五條、第八條第一項、第十二條、若ハ第十五條ノ規定ニ依リ本會ノ指示ニ違反シタルトキハ何圓以下ノ過怠金ヲ課ス

附 則

本規程ハ昭和 年 月 日ヨリ之ヲ施行ス

○農業生産統制令施行ニ關スル件

(昭和十七年二月二十三日附一七農局第一一七三號)
(農林省總務局長、農政局長ヨリ地方長官宛通牒)

標記ノ件ニ關シテハ二月十六日附一七農政第三二〇六號ヲ以テ農林次官ヨリ依命通牒相成候處之ガ運用ニ當リテハ尙左記事
項御了知ノ上可然御配意相成度此段及通牒候也

記

第一 農業生産申告規則ニ關スル事項

本則施行ニ關スル市町村農會ノ事務取扱手續ハ左記ニ依ラシムルコト

一 本則第三條乃至第六條ノ申告ニ要スル用紙ハ農林大臣之ヲ地方長官ニ交付ス

地方長官ハ交付ヲ受ケタル用紙ヲ市町村農會ニ交付スベキコト

市町村農會ハ交付ヲ受ケタル用紙ヲ要申告者ニ交付スベキコト

市町村農會ハ交付スベキ用紙不足ヲ生ズル虞アリト認メタルトキハ地方長官ニ其ノ旨申出ヅベキコト

二 市町村農會ハ本則第三條乃至第六條ノ規定ニ依ル申告書ノ提出アリタルトキハ之ヲ審査ノ上誤謬若ハ脱漏アリト認メ

又ハ農林水産業調査規則ニ依ル申告ト相違アリト認メタルトキハ申告者ヲシテ訂正セシメ又ハ其ノ再提出ヲ求ムベキコト

ト

三 市町村農會ハ本則第三條乃至第六條ノ規定ニ依ル申告書ヲ左ノ方法ニ依リ編綴シテ本則第七條ノ規定ニ依ル各登録簿

ト爲スベキコト

(一) 農業經營登録簿ハ本則第三條ノ規定ニ依ル申告書ヲ、農業労働者登録簿ハ本則第四條ノ申告書ヲ、役畜登録簿ハ本

則第五條ノ申告書ヲ、農機具登録簿ハ本則第六條ノ申告書ヲ夫々編綴シテ作成スルコト

(二) 右ノ場合ニ於テハ申告書ハ之ヲ申告者ノ居住地ノ部落別地番別ニ取纏メ同一地番内ニ在リテハ申告者氏名ノ五十音

順ニ編綴スルコト

(三) 右ニ依リ編綴シタル申告書(以下登録票ト稱ス)ニハ市町村農會印ヲ以テ各丁間ニ契印シ編綴ノ順序ニ從ヒ登録番

號ヲ記入スベキコト

四 市町村農會ハ農業經營登録簿ノ登録票ニ世帯員ニ關スル事項ノ摘要欄ニハ施行規則第九條第一號又ハ第二號ニ該當ス

ル者ニ付其ノ旨ヲ記入スルコト

五 市町村農會ハ施行規則第九條第一號又ハ第二號ニ該當スル者ニ對シ農業生産統制令第八條ノ規定ニ依リ承認ヲ爲シタ

ルトキハ其ノ旨ヲ登録票ニ記入スベキコト

六 市町村農會ハ本則第八條ノ概括表ハ之ヲ二部作成シ一部ハ之ヲ其ノ事務所ニ備付ケ、一部ヲ町村農會ニ在リテハ郡農

會及道府縣農會ヲ、市農會ニ在リテハ道府縣農會ヲ經由シテ之ヲ提出スベキコト

第二 本令實施ノ事務取扱ニ關スル事項

本令ノ運用ニ關シテハ關係部課特ニ主要食糧事務ヲ主管スル課トハ十分ナル連絡ヲ保タシムルコト緊要ナルハ勿論ナル

ガ、之ガ事務ノ圓滑ヲ期スル爲、經濟更生、特別助成、勞力調整、有畜農業、農機具竝ニ農會監督、計畫生産等ノ職員ハ

可成同一ノ課ニ屬セシメ、本令ノ施行ニ關スル事務ノ取纏メ及連絡ニ當ラシムル爲關係職員中ヨリ主任者ヲ定メラルル様

御配意相成度キコト

第三 道府縣農會及郡農會ノ農會法ニ基ク農業生産統制ニ關スル事項

農業生産統制令實施ニ伴ヒ道府縣農會及郡農會ヲシテ農業生産統制ニ關シ積極的ニ活動セシムルハ極メテ緊要ニ付之等系統農會ニ對シテハ農會法第三條ノ規定ニ依リ別紙農業生産統制規程例ニ準ジ必要ナル統制ヲ實施セシムルコト
右ニ伴ヒ昭和十六年九月十七日附一六農政第二四〇七七號通牒ニ依ル道府縣農會及郡農會ノ統制規程ハ可及的速カニ之ヲ改廢セシムルコト

(別紙)

道府縣農會農業生産統制規程例

- 第一條 本會ハ農會法ニ基キ本規程ノ定ムル所ニ依リ農業生産計畫ヲ樹立シ之ガ實行ニ必要ナル統制ヲ行フ
- 第二條 本會ハ第四條ノ規定ニ依リ會員ノ提出シタル農業生産計畫書ニ基キ本會ノ農業生産計畫ヲ樹立スルモノトス
- 第三條 會員ハ農業生産統制規程ヲ制定シ前條ノ農業生産計畫實現ノ爲必要ナル統制ヲ實施スベシ
- 第四條 郡農會ハ其ノ地區内ニ於テ生産セラルベキ重要農産物ノ種類、數量又ハ作付面積及其ノ生産ニ必要ナル事項ニ關シ毎年農業生産計畫ヲ樹立シ何月何日迄ニ其ノ計畫書ヲ本會ニ提出スベシ
- 前項ノ農業生産計畫ハ其ノ會員ガ農業生産統制令及之ニ基ク命令ニ從ヒ樹立セル農業生産計畫ニ基キ樹立スベシ
- 市農會ハ農業生産統制令及之ニ基ク命令ニ從ヒ樹立セル農業生産計畫書ヲ何月何日迄ニ本會ニ提出スベシ
- 第五條 會員農業生産計畫ニ重大ナル變更ヲ加ヘタルトキハ遲滯ナク本會ニ報告スベシ但シ本會トノ協議ニ依リ變更シタル場合ハ此ノ限ニ在ラズ
- 第六條 本會特ニ必要アリト認ムルトキハ會員ニ對シ農業生産計畫ノ樹立ニ關シ必要ナル指示ヲ爲スコトアルベシ
- 第七條 本會ハ會員ノ農業生産計畫ニ即應シ本會ノ農業生産計畫ノ實現ヲ期スル爲第八條乃至第十一條ノ規定ニ依リ統制ヲ行フ

行フ

- 第八條 本會ハ會員ニ對シ地域別耕種改善規程ヲ定メ之ガ實施ノ爲農作業ノ方法ニ付必要ナル指示ヲ爲スコトアルベシ
- 第九條 本會ハ會員ニ對シ田植、收穫、脱穀其ノ他主要ナル農作業ニ付一齊作業又ハ共同作業ノ統制ヲ實施スベキ旨ヲ指示スルコトアルベシ
- 前項ノ場合ニ於テハ作業ノ種類、實施ノ時期、區域、作業ノ方法其ノ他必要ナル事項ヲ定メ之ヲ併セ指示ス
- 第十條 本會ニ於テ特ニ必要アリト認ムルトキハ會員ニ對シ農業勞働移動班ヲ出動セシムベキ旨ヲ指示スルコトアルベシ
- 前項ノ場合ニ於テハ班ノ編成、出動先其ノ他必要ナル事項ヲ定メ之ヲ併セ指示ス
- 第十一條 本會ハ會員ニ對シ役畜又ハ左ニ掲グル農機具ノ中種類ヲ指定シ其ノ利用又ハ移動ノ統制ヲ實施スベキ旨ヲ指示スルコトアルベシ

ルコトアルベシ

- 一 石油發動機(電動機、水力原動機、ディーゼル機關、ガス發生機)
- 二 動力脱穀機
- 三 動力麥摺機(動力粃摺選別機)
- 四 エンシレーヂカッター
- 五 動力揚水機
- 六 動力耕耘機
- 七 畜力除草機(畜力原動機)
- 八 動力噴霧機
- 九 牽引機

十 動力精米機（動力精麥機）

本會ニ於テ特ニ必要アリト認ムルトキハ會員ニ對シ前項ノ役畜又ハ農機具ヲ移動スベキ旨ヲ指示スルコトアルベシ
前二項ノ場合ニ於テハ統制ヲ實施スベキ期間、移動先、請入先、使用料其ノ他必要ナル事項ヲ定メ之ヲ併セ指示ス
第十二條 會員第八條乃至第十一條ノ規定ニ依ル指示アリタルトキ又ハ左ニ掲グル場合ニ於テハ當該事項ニ關スル計畫ヲ定
メ本會ニ届出ヅベシ

- 一 第九條ニ依リ農作業ニ付一齊作業又ハ共同作業ノ統制ヲ實施セントスルトキ
 - 二 農業労働移動ノ統制ヲ實施セントスルトキ
 - 三 役畜又ハ第十一條第一項各號ニ掲グル農機具ニ付利用又ハ移動ノ統制ヲ實施セントスルトキ
 - 四 會員其ノ地區外ヨリ農業労働、役畜又ハ農機具ノ請入ヲ爲サントスルトキ
- 本會前項ノ計畫ヲ不適當ト認メタルトキハ其ノ變更ヲ指示スルコトアルベシ
- 第十三條 會員ハ農業生産計畫ノ實施狀況、實施成績其ノ他本會ノ指示スル事項ヲ報告スベシ
- 第十四條 第三條、第四條、第五條、第十二條第一項若ハ第十三條ノ規定ニ違反シ又ハ第六條、第八條、第九條、第十條第
一項、第十一條第一項若ハ同條第二項ノ規定ニ依ル本會ノ指示ニ違反シタル會員ニハ〇〇圓以下ノ過怠金ヲ課ス

附 則

本規程ハ昭和 年 月 日ヨリ之ヲ施行ス

郡農會農業生産統制規程例

第四條ヲ左ノ如ク改ムル外道府縣農會農業生産統制規程例各條ニ準ズ

第四條 會員ハ農業生産統制令及之ニ基ク命令ニ從ヒ作成セル農業生産計畫書ヲ何月何日迄ニ本會ニ提出スベシ

○農業生産統制令ノ運用ニ關スル件

（昭和十七年、四月四日附一七農政第七五五二號）
（農林次官拓務次官ヨリ地方長官宛通牒）

農業生産統制令ノ運用ニ關シテハ左記ニ依リ措置セラレ滿洲開拓政策實施上及外地農業移民竝ニ樺太出稼勞務者送出上遺憾
ナキヲ期セラレ度此段及通牒候也

記

- 一 道府縣ニ割當テラレタル翌年度滿洲開拓民、青少年義勇軍竝ニ其ノ指導員若ハ配偶者ノ送出豫定數ヲ可及的速ニ管内市
町村ニ割當ツルト共ニ遲滞ナク之ヲ農林大臣及拓務大臣宛報告スルコト
- 二 市町村農會ヲシテ其ノ地區ノ農業生産計畫ノ樹立ニ際シテハ前項ノ割當數ヲ除外シテ計畫セシムルコト
- 三 市町村農會ニ對シ地區内ノ農業者ニシテ農業生産統制令施行規則第九條第一項各號ニ該當スルモノガ滿洲開拓民、青少
年義勇軍、指導員（以上ノ家族ニシテ渡滿セントスル者ヲ含ム）又ハ其ノ配偶者タランガ爲農業生産ニ從事スルコトヲ罷
メントスル場合ニ於テハ第一項ノ割當數ニ達スル迄ハ之ニ對シ農業生産統制令第八條第一項ノ承認ヲ與ヘ之ガ送出ニ協力
スルト共ニ第一項ノ割當數ヲ超エ又ハ割當ナキ場合ト雖、其ノ生産計畫確保ニ特ニ支障ヲ來サザル限リ右ノ承認ヲ拒マザ
ル様指示スルコト
- 四 第一項及第二項ノ割當竝ニ生産計畫ニ拘ラズ滿洲開拓民募集ノ爲滿洲開拓事業ニ關スル宣傳、指導、助成又ハ獎勵ヲ爲
スコトヲ得ルコト
- 五 南洋其ノ他ノ海外移植民及外地農業移民ニ關シテモ前各號ノ取扱ニ準ズルコト

六 市町村農會ニ對シ樺太出稼勞務者トシテ季節的ニ渡航ノ慣行アル農業者ニ對シテモ當該年度ノ勞務動員計畫ニ依リ割當テラレタル員數ニ達スル迄ハ農業生産統制令第八條第一項ノ承認ヲ拒マザル様指示スルコト

○農業生産統制令實施ニ關スル件

(昭和十七年三月二十日附一七農政第六四五九號) 官房統計課長、總務局長、農政局長ヨリ地方長官宛通牒)

曩ニ農業生産統制令施行相成候處市町村農會ニ於テ農業生産計畫ヲ樹立實行スルニ當リ農林水産業調査規則ニ依ル申告及報告ヲ之ガ基本資料ト致スノ要有之ト共ニ昭和十七年農林省令第三號農業生産申告規則ニ依ル申告ノ完璧ヲ期シ、申告義務者ヲシテ其ノ趣旨及内容ヲ徹底諒知セシメ申告ノ正確且迅速ヲ期スルノ要緊切ナルモノ有之候ニ付テハ左記事項ニ付特段ノ御配意相煩度此段及通牒候也

記

- (一) 貴廳統計關係職員ヲシテ農業生産統制令實施ノ衝ニ當ル關係部課ト緊密ナル連絡ヲ保タシメ、農業生産申告規則ニ依ル申告ニ關シ市町村農會長ヲ指導督勵スルト共ニ市町村長ヲシテ左ノ各號ノ協力方ニ付督勵セシメラレタキコト
- (二) 市町村長ハ市町村農會長ヨリ依頼アルトキハ農林水産業調査規則ニ依ル申告及報告ヲ其ノ閱覽ニ供スルト共ニ農業生産計畫ノ樹立及實施ニ付協力スルコト
- (三) 市町村長ハ農業生産申告規則ニ依ル申告ノ徹底方ニ付特ニ農林水産業調査員及農林水産業調査指導員ヲ協力援助セシムル様督勵スルコト
- (四) 市町村長及市町村農會長ハ農業生産申告規則ニ依ル申告ノ徹底方ニ付農會ノ業務擔當委員、部落農業團體長ノ外食糧増

產實行共勵委員、青壯年團幹部、部落會隣保班ノ幹部等ノ動員ヲ圖リ之ニ協力援助セシムルノ方途ヲ講ズルコト

○農業生産申告規則ニ依ル申告ノ期限ニ關スル件

(昭和十七年三月二十四日附一七農政第六四六九號) 農林省總務局長、農政局長ヨリ地方長官宛通牒)

標記ノ件ニ關シテハ昭和十七年「三月二十四日農林省告示第七十三號」ヲ以テ本年度ニ限リ特ニ必要アルトキハ貴官ノ定ムル所ニ依リ之ヲ延期差支ヘナキコト相成候處右ハ地方ニ依リテハ申告票中其ノ提出ノ爲特ニ指導ヲ要スル向モ可有之ヲ以テ貴(道府)縣當該係官ヲ督勵相成ハ勿論「三月二十日附農政第六四五九號」官房統計課長、總務、農政兩局長通牒ノ趣旨ニ則リ關係者ヲ動員シテ十分ノ指導督勵ニ努メシムル様特段ノ御配意相成度尙申告ノ期限延長方ニ關シテハ四月二十日以降ニ之ヲ延期スル場合ニ於テハ豫メ當省ニ打合セ相成タル上本則運用ニ萬遺憾ナキヲ期セラル、様致度此段及通牒候也

○農業生産統制施設助成金ニ關スル件

(昭和十七年三月六日附一七農局第四五八號) 農政局長ヨリ地方長官宛通牒)

農業生産統制令ノ施行ニ關シテハ昭和十七年二月十六日附農政第三二〇六號ヲ以テ農林次官ヨリ依命通牒相成候處今般本施設實施ニ要スル經費ニ對シ昭和十六年度ニ於テ左記要項ニ依リ助成金ヲ交付スルコトト相成候ニ付テハ速カニ事業計畫樹立ノ上農業生産統制實施上遺憾ナキヲ期セラレ度依命此段及通牒候也
追而本助成金ノ主旨ハ貴管下農會ニモ示達相成度申添候

第一 農林大臣ハ農業生産統制施設ヲ助成スル爲本要項ニ依リ豫算ノ範圍内ニ於テ助成金ヲ交付ス
 第二 助成金ハ左ニ掲グル道府縣ノ費用又ハ道府縣農會ニ交付スル補助金ニ對シ道府縣ニ之ヲ交付ス但シ別ニ國庫ヨリ獎勵金補助金又ハ助成金ノ交付ヲ受クベキ場合ハ此ノ限ニ在ラズ

一 農業生産統制施設ノ指導監督ノ爲支出スル道府縣ノ事務費
 二 農業生産統制施設ノ指導ノ爲支出スル道府縣農會ノ費用又ハ郡農會ノ費用ニ對シ交付スル道府縣農會ノ補助金
 三 農業生産統制施設實施ノ爲支出スル市町村農會ノ費用ニ對シ交付スル道府縣農會ノ補助金
 第三 助成金ノ額ハ左ノ標準ニ依ル

- 一 第二第一號ノ費用ニ對シテハ一道府縣當三〇〇圓以内
- 二 第二第二號ノ補助金ニ對シテハ一道府縣農會當二〇〇圓以内一郡農會當六〇圓以内
- 三 第二第三號ノ補助金ニ對シテハ一市町村農會當三五圓以内

農林大臣特ニ必要アリト認ムルトキハ前各號ノ制限ニ拘ラズ助成金ヲ交付スルコトアルベシ

第四 助成金ノ交付ヲ受ケントスル道府縣ハ申請書ニ左ニ掲グル書類ヲ添附シ昭和十七年三月十日迄ニ之ヲ農林大臣ニ提出スベシ

- 一 様式第一號ニ依ル事業計畫書
- 二 様式第二號ニ依ル收支豫算書
- 三 補助ニ關スル規程

前項ノ書類ノ外農林大臣ハ必要ト認ムル書類ノ提出ヲ命ズルコトアルベシ

第五 助成金ノ交付ヲ受ケタル道府縣第四第一項各號ノ書類ニ記載シタル事項ニ重要ナル變更ヲ加ヘントスルトキハ豫メ農林大臣ニ届出ツベシ

前項ノ届出アリタル場合ニ於テ農林大臣必要アリト認ムルトキハ計畫ノ變更其ノ他必要ナル事項ヲ命ズルコトアルベシ

第六 助成金ノ交付ヲ受ケタル道府縣ハ昭和十七年六月三十日迄ニ様式第一號ニ依ル事業成績書及様式第二號ニ依ル收支決算書ヲ農林大臣ニ提出スベシ

第七 助成金ノ交付ヲ受ケタル道府縣助成金ノ交付ヲ受ケテ支出シタル費用又ハ補助金ヲ返納セシメ之ヲ歲入ニ組入レタルトキハ事由ヲ具シ其ノ旨遲滞ナク農林大臣ニ報告スベシ

第八 助成金ノ交付ヲ受ケタル道府縣左ノ各號ノ一ニ該當スル場合ニ於テハ農林大臣ハ既ニ交付シタル助成金ノ全部又ハ一部ノ還付ヲ命ズルコトアルベシ

- 一 本要項又ハ助成金交付ノ條件ニ違反シタルトキ
- 二 事業施行ノ方法不適當ト認メタルトキ
- 三 支出額ガ豫算額ニ比シ減少シタルトキ

様式第一號

事業計畫書(事業成績書)

- 一 事業ノ趣旨及計畫ノ大綱
- 二 農業生産統制指導計畫

- (イ) 道府縣計畫
- (ロ) 道府縣農會計畫

(八) 郡農會計書
 三 市町村農會農業生產統制實施計畫
 樣式第二號

收支豫算書(收支決算書)
 收入之部

| 地 方 費 | 國 庫 助 成 金 | 科 目 | | 備 考 |
|-------------|-----------------------|--------------|-------|---|
| | | 豫算額 (決算額) | (豫算額) | |
| | | 增 | 比 | |
| | | 減 | 較 | |
| | | | | 道府縣農業生產統制事務費助成金 道府縣農會農業生產統制指導施設助成金 郡農會農業生產統制指導施設助成金 市町村農會農業生產統制施設助成金 |
| | | | | 圓 圓 圓 圓 |

支出之部

| 科 目 | 一、道府縣農業生產統制事務費助成金 二、道府縣農會農業生產統制指導施設費補助 三、郡農會農業生產統制指導施設費補助 四、市町村農會農業生產統制施設費補助 (口) (イ) 協議會費 手當 | 豫算額 | | 備 考 |
|--------|---|-------|-------|--------------------|
| | | (決算額) | (豫算額) | |
| | | 增 | 比 | |
| | | 減 | 較 | |
| | | | | 一郡農會當 何郡農會分 |
| | | | | 圓 |
| | | | | 一市町村農會當 何市町村農會分 |
| | | | | 圓 圓 |
| | | | | 一市町村農會當 何市町村農會分 |
| | | | | 圓 圓 |



4104
30

48638

國家總動員法抄錄 (昭和十三年四月一日法律第五十五號)

第一條 本法ニ於テ國家總動員トハ戰時(戰爭ニ準ズベキ事變ノ場合ヲ含ム以下之ニ同ジ)ニ際シ國防目的達成ノ爲國ノ全
力ヲ最モ有效ニ發揮セシムル様人的及物的資源ヲ統制運用スルヲ謂フ

第二條 本法ニ於テ總動員物資トハ左ニ掲グルモノヲ謂フ

一 國家總動員上必要ナル被服、食糧、飲料及飼料

第三條 本法ニ於テ總動員業務トハ左ニ掲グルモノヲ謂フ

一 總動員物資ノ生産、修理、配給、輸出、輸入又ハ保管ニ關スル業務

第四條 政府ハ戰時ニ際シ國家總動員上必要アルトキハ勅令ノ定ムル所ニ依リ帝國臣民ヲ徵用シテ總動員業務ニ從事セシム
ルコトヲ得但シ兵役法ノ適用ヲ妨グズ

第八條 政府ハ戰時ニ際シ國家總動員上必要アルトキハ勅令ノ定ムル所ニ依リ物資ノ生産、修理、配給、讓渡其ノ他ノ處分、
使用、消費、所持及移動ニ關シ必要ナル命令ヲナスコトヲ得

第三十一條 政府ハ國家總動員上必要アルトキハ命令ノ定ムル所ニ依リ報告ヲ徵シ又ハ當該官吏ヲシテ必要ナル場所ニ臨檢
シ業務ノ狀況若ハ帳簿書類其ノ他ノ物件ヲ檢査セシムルコトヲ得

第三十一條ノ二 左ノ各號ノ一ニ該當スル者ハ十年以下ノ懲役又ハ五萬圓以下ノ罰金ニ處ス

一 第八條ノ規定ニ依ル命令ニ違反シタル者

第三十八條 左ノ各號ノ一ニ該當スル者ハ千圓以下ノ罰金ニ處ス

四 第三十一條ノ規定ニ依ル報告ヲ怠リ又ハ虛偽ノ報告ヲ爲シタル者

第四十二條 第三十一條ノ規定ニ依ル當該官吏ノ檢査ヲ拒ミ、妨グ又ハ忌避シタル者ハ六月以下ノ懲役又ハ五百圓以下ノ罰
金ニ處ス

第四十五條 公務員又ハ其ノ職ニ在リタル者本法ノ規定ニ依ル職務執行ニ關シ知得シタル法人又ハ人ノ業務上ノ秘密ヲ漏洩
又ハ竊用シタルトキハ二年以下ノ懲役又ハ二千圓以下ノ罰金ニ處ス

寄贈

衆議院
17.8.15
圖書館

