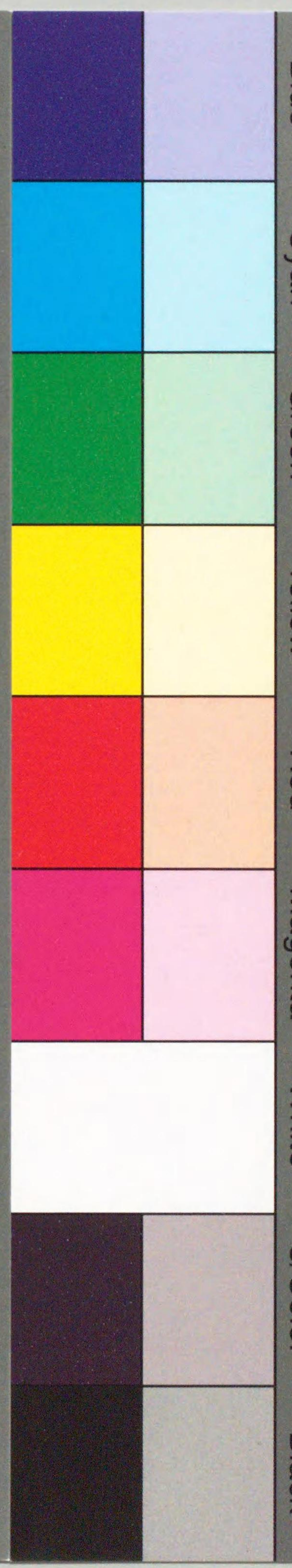


Kodak Color Control Patches

© Kodak, 2007 TM: Kodak

Blue Cyan Green Yellow Red Magenta White 3/Color Black



Kodak Gray Scale



© Kodak, 2007 TM: Kodak

A 1 2 3 4 5 6 M 8 9 10 11 12 13 14 15 B 17 18 19



DT331
H13

9820 98
28 1

滿洲重要產業統計書

關東廳內務局殖產課

目次

第一 石炭

- 一 主要國ニ於ケル石炭産額……………一
- 二 南滿洲ニ於ケル累年出炭額及輸出額……………一
- 三 滿蒙及北支那ニ於ケル石炭埋藏量……………三

第二 鐵

- 一 主要國ニ於ケル銑鐵生産額……………四
- 二 主要國ニ於ケル鋼鐵生産額……………四
- 三 南滿洲ニ於ケル累年銑鐵生産額……………五

第三 食鹽

- 一 主要國食鹽消費額……………六
- 二 主要國食鹽生産額……………六
- 三 主要國食鹽輸出額……………七
- 四 主要國食鹽輸入額……………七
- 五 日本内地食鹽需給關係……………八
- 六 朝鮮食鹽需給關係……………九
- 七 日本内地不足鹽補給狀態……………九



I 種
W



1200600141083

| | | |
|----|-----------------|----|
| 八 | 朝鮮不足鹽補給狀態 | 一〇 |
| 九 | 日本内地通過貿易鹽 | 一一 |
| 十 | 關東州、臺灣及青島鹽補給能力 | 一二 |
| 十一 | 關東州、臺灣及青島鹽内地着價格 | 一二 |
| 十二 | 關東州ニ於ケル各種鹽生產費 | 一三 |
| 第四 | 曹達灰 | 一六 |
| 一 | 歐米主要國ニ於ケル曹達需給關係 | 一六 |
| 二 | 日本内地曹達灰需給關係 | 一七 |
| 三 | 曹達灰製造用品 | 一七 |
| 四 | 日本内地苛性曹達需給關係 | 一八 |

第五 棉花

| | | |
|---|-----------------|----|
| 一 | 主要國棉花生產額 | 一八 |
| 二 | 主要國棉花輸入額 | 一九 |
| 三 | 日本ノ棉花輸入額 | 二〇 |
| 四 | 主要國紡績錘數 | 二〇 |
| 五 | 南滿洲ニ於ケル日本紡績會社錘數 | 二二 |
| 六 | 日本、朝鮮及關東州實棉收穫高 | 二三 |
| 七 | 關東州棉花十年計畫 | 二三 |
| 八 | 復縣棉花十年計畫 | 二四 |

第六 家蠶

| | | |
|---|-----------------|----|
| 九 | 奉天省内在來棉作付擴張可能反別 | 二四 |
| 一 | 主要國生絲生產額 | 二六 |
| 二 | 日本ノ主要仕向國別生絲輸出額 | 二六 |
| 三 | 米國ノ主要仕向國別生絲輸入額 | 二七 |
| 四 | 日本ノ蠶業 | 二七 |
| 五 | 關東州ノ蠶業 | 二八 |
| 六 | 日本及關東州繭生產費比較 | 二九 |
| 七 | 關東州蠶業十年計畫 | 二九 |
| 八 | 關東州製絲業計畫 | 三〇 |

第七 野蠶

| | | |
|---|--------------------|----|
| 一 | 米國ニ於ケル生絲及人造絹絲需要額比較 | 三一 |
| 二 | 滿洲ニ於ケル柞蠶業 | 三一 |
| 三 | 滿洲ノ柞蠶繭絲等輸出額 | 三三 |
| 四 | 滿洲柞蠶繭絲等日本ヘノ輸出額 | 三五 |

第八 滿蒙主要農產物

| | | |
|---|------------|----|
| 一 | 耕地面積及主要農產物 | 三六 |
| 二 | 主要農產物鐵道輸送額 | 三七 |

| | | |
|---|-------------|----|
| 三 | 油房 | 三〇 |
| 四 | 大豆及其ノ加工品輸出額 | 三八 |
| 五 | 關東州内ノ耕地 | 三九 |
| 六 | 關東州内熟畑一反當時價 | 四一 |

第九 關東州ノ苹果

| | | |
|---|--------------|----|
| 一 | 日本及朝鮮苹果生産額 | 四四 |
| 二 | 滿鐵附屬地苹果生産額 | 四五 |
| 三 | 關東州苹果生産額 | 四五 |
| 四 | 苹果苗 | 四六 |
| 五 | 苹果輸移出入狀態 | 四七 |
| 六 | 大連港仕出國別苹果輸入額 | 四七 |

第十 滿蒙ノ畜産

| | | |
|---|--------------|----|
| 一 | 日英米食用家畜現在數 | 四八 |
| 二 | 日英米肉類消費額 | 四八 |
| 三 | 日英米肉獸需給關係 | 四九 |
| 四 | 日本内地畜牛移動ノ狀態 | 四九 |
| 五 | 日本内地ノ牛肉輸入額 | 五〇 |
| 六 | 滿蒙ニ於ケル畜牛需給關係 | 五〇 |

第十一 羊毛

| | | |
|---|-----------------|----|
| 一 | 主要國羊頭數 | 五一 |
| 二 | 主要國羊毛産額 | 五二 |
| 三 | 主要國羊毛輸出額 | 五四 |
| 四 | 主要國羊毛輸入額 | 五四 |
| 五 | 濠洲羊毛仕向國別輸出額 | 五五 |
| 六 | 南阿羊毛仕向國別輸出額 | 五六 |
| 七 | アルゼンチン羊毛仕向國別輸出額 | 五六 |
| 八 | 日本内地羊毛需給關係 | 五七 |
| 九 | 支那羊毛仕向國別輸出額 | 五七 |
| 十 | 滿洲ニ於ケル羊頭數 | 五八 |

第十二 關東州ノ水産

| | | |
|---|------------------|----|
| 一 | 主要國漁獲額 | 五八 |
| 二 | 日本、朝鮮及關東州漁獲高 | 五九 |
| 三 | 日本、朝鮮及關東州水産食料製造品 | 五九 |
| 四 | 關東州漁獲高 | 六〇 |
| 五 | 關東州水産食料製造品 | 六二 |
| 六 | 關東州漁獲物冷藏額 | 六三 |
| 七 | 南滿魚市場取引額 | 六三 |

第十三 鐵道

| | | |
|---|---------------|----|
| 一 | 大連發着貨物 | 六四 |
| 二 | 大連發着貨物品種別 | 六四 |
| 三 | 營口發着貨物 | 六五 |
| 四 | 營口發着貨物品種別 | 六六 |
| 五 | 安東及沙河鎮發着貨物 | 六七 |
| 六 | 安東及沙河鎮發着貨物品種別 | 六八 |
| 七 | 鐵道營業收支 | 六九 |
| 八 | 日鮮滿貨物運賃比較 | 七一 |

第十四 貿易

| | | |
|---|----------------|----|
| 一 | 主要國貿易額 | 七八 |
| 二 | 滿洲貿易額 | 七九 |
| 三 | 支那五大港貿易額 | 八〇 |
| 四 | 南滿三港貿易額 | 八〇 |
| 五 | 大連港輸出入貨物噸數 | 八一 |
| 六 | 大連港相手國別輸出入貨物噸數 | 八一 |
| 七 | 大連港品別輸出入貨物噸數 | 八二 |
| 八 | 南滿三港主要輸出入品價額 | 八三 |

第十五 在滿日本人ノ職業

| | | |
|---|-------|----|
| 一 | 關東州 | 八四 |
| 二 | 鐵道附屬地 | 八五 |
| 三 | 領事館管內 | 八六 |
| 四 | 總計 | 八七 |

第十六 日滿勞銀比較

第十七 爲替相場

第十八 關東廳國費及地方費歲入歲出決算金額

| | | |
|---|-------|----|
| 一 | 國費歲入 | 九四 |
| 二 | 國費歲出 | 九五 |
| 三 | 地方費歲入 | 九六 |
| 四 | 地方費歲出 | 九七 |

滿洲重要產業統計書

第一 石炭

一 主要國ニ於ケル石炭産額 (單位千噸)

| 國別 | 一九一三年 | 一九二〇年 | 一九二一年 |
|-----|-----------|-----------|-----------|
| 米國 | 五〇八、八九〇 | 五七六、七四五 | 四四一、五一五 |
| 英國 | 二八七、四三一 | 二九四、五三三 | 一六四、三五五 |
| 獨逸 | 二七二、九六二 | 二三九、一四四 | 二五四、七〇九 |
| 佛蘭西 | 二〇、九七四 | 三〇、五九六 | 三二、一八二 |
| 日本 | 二一、三九七 | 三〇、三三三 | 二四、一一三 |
| 全世界 | 一、三二一、〇〇〇 | 一、二九六、〇〇〇 | 一、一〇〇、〇〇〇 |

二 南滿洲ニ於ケル累年出炭額及輸出額 (單位千噸)

| 年度 | 撫順、煙臺 | 本溪湖 | 計 | 輸出額 |
|------|-------|-----|-------|-------|
| 大正元年 | 一、五一三 | 一五〇 | 一、六六三 | 五六九 |
| 大正二年 | 二、二八一 | 二七一 | 二、五五二 | 一、二三三 |

一 滿洲國境內石炭産出地
 二 滿洲國境內石炭産出地
 三 滿洲國境內石炭産出地
 四 滿洲國境內石炭産出地
 五 滿洲國境內石炭産出地
 六 滿洲國境內石炭産出地
 七 滿洲國境內石炭産出地
 八 滿洲國境內石炭産出地
 九 滿洲國境內石炭産出地
 十 滿洲國境內石炭産出地
 十一 滿洲國境內石炭産出地
 十二 滿洲國境內石炭産出地
 十三 滿洲國境內石炭産出地
 十四 滿洲國境內石炭産出地
 十五 滿洲國境內石炭産出地

| | | | | | | | | | | |
|-------|-------|-------|-------|-------|-------|-------|-------|-------|-------|-------|
| 大正十三年 | 大正十二年 | 大正十一年 | 大正十年 | 大正九年 | 大正八年 | 大正七年 | 大正六年 | 大正五年 | 大正四年 | 大正三年 |
| 五、六四二 | 五、〇三〇 | 三、九二二 | 三、七九九 | 三、二〇九 | 三、〇三八 | 二、六二八 | 二、九〇〇 | 二、一三一 | 二、二四〇 | 二、二四四 |
| 四四九 | 三七三 | 二八五 | 三四五 | 四六一 | 四一三 | 三七四 | 四三八 | 三二三 | 二七六 | 三〇一 |
| 六、〇九一 | 五、四〇三 | 四、二〇七 | 四、一二四 | 三、六七〇 | 三、四五一 | 三、〇〇二 | 二、八三八 | 二、四五四 | 二、五一六 | 二、五四五 |
| 二、四一四 | 一、九二〇 | 一、五五四 | 九五六 | 七四七 | 七七一 | 八〇四 | 八一 | 九四〇 | 七四三 | 一、〇〇五 |

右ノ外滿鐵地質調査所ノ調査ニ依レハ大正十三年ニ於テ左ノ通出炭アリ (單位千噸)

- 彩合公司 (牛心臺) 八〇
- 裕信公司 (下牛心臺) 八〇
- 瓢爾屯 (撫順) 七〇
- 阿金溝 (撫順) 七〇
- 土門子 (撫順) 七〇
- 尾明山 (煙臺) 三五
- 五湖嘴 (復州) 八〇

- 炸子窰 (瓦房店) 二五
- 大疙窰 (西安縣) 五
- 缸窰 (吉林東北) 一五
- 沙河子 (昌圖東北) 二〇
- 大窰溝 (錦州西南) 三〇
- 計 三九〇

三 滿蒙及北支那ニ於ケル石炭埋藏量 (單位千噸)

| | | | | | | | | | | |
|---------|---------|--------|--------|--------|--------|--------|-------|--------|-----------|---------|
| 撫順 | 本溪湖 | 煙臺 | 大疙窰 | 田師付 | 牛心臺 | 缸窰 | 五湖嘴 | 其他 | 計 | 北滿洲其他 |
| 九一五、七〇〇 | 一〇三、二〇一 | 四〇、〇〇〇 | 三二、〇七四 | 一九、六〇〇 | 一一、〇〇〇 | 一一、〇〇〇 | 七、〇〇〇 | 三八、〇六一 | 一、一七六、八三六 | 三〇〇、〇〇〇 |
| 一九六、八八七 | | | | | | | | | | |

| | | | | | |
|---------|-----------|-----------|-----------|-----------|-------------|
| 東部內蒙古 | | 北支那 | | | |
| 計 | 新邱 | 計 | 直隸省 | 山東省 | 河西省 |
| 四九六、八八七 | 一、一〇〇、〇〇〇 | 一、二五五、〇〇〇 | 二、六一四、一〇〇 | 一、三〇五、五五三 | 五、六、五三三、八〇〇 |
| | 一、一五五、〇〇〇 | 一、四七九、一四三 | 六、四、〇〇〇 | 一、四七九、一四三 | 六、四、九二五、三一九 |

第二 鐵

一 主要國ニ於ケル銑鐵生產額 (單位千噸)

| 國別 | 自一九〇九年 至一九一三年 平均 | 一九二〇年 | 一九二一年 | 一九二二年 | 一九二三年 |
|----|------------------------|--------|--------|--------|--------|
| 米國 | 二九、四八八 | 三六、九二五 | 一六、五四三 | 二六、八八二 | 四〇、〇〇〇 |
| 英國 | 九、六一六 | 八、〇〇〇 | 二、六一一 | 四、八九九 | 七、〇〇〇 |
| 獨逸 | 一四、〇四二 | 一五、五六八 | 六、〇九六 | 六、二〇〇 | 四、七五〇 |

二 主要國ニ於ケル鋼鐵生產額 (單位千噸)

| 國別 | 一九一九年 | 一九二〇年 | 一九二一年 | 一九二二年 | 一九二三年 |
|----|--------|--------|--------|--------|--------|
| 米國 | 三四、六七一 | 三四、四三二 | 一九、七八三 | 二九、一一六 | 四三、三〇〇 |
| 英國 | 七、八九四 | 九、〇五六 | 三、七〇三 | 五、八三一 | 八、四八八 |
| 獨逸 | 六、八七七 | 六、六二四 | 八、七〇〇 | 八、七五〇 | 五、五〇〇 |
| 佛蘭 | 二、一八六 | 二、九六一 | 三、一〇二 | 四、五三四 | 四、九七八 |
| 日本 | 八三一 | 八四五 | 八八四 | 九一八 | 九五九 |

三 南滿洲ニ於ケル累年銑鐵生產額 (單位千噸)

| 年度 | 本湖 | 鞍山 | 山 | 計 |
|------|----|----|---|----|
| 大正四年 | 二九 | — | — | 二九 |
| 大正五年 | 四九 | — | — | 四九 |
| 大正六年 | 三八 | — | — | 三八 |
| 大正七年 | 四五 | — | — | 四五 |
| 大正八年 | 七九 | — | — | 七九 |

大正九年
大正十年
大正十一年
大正十二年
大正十三年

四九
三一
二五
五二

七五
五七
六七
七二
九五

一四
八八
六七
九七
一四六

第三 食鹽

一 主要國食鹽消費額 (一九二〇年)

| 國別 | 消費額 (千噸) | 人口 (百萬) | 一人當消費量 (封度) |
|------|----------|---------|-------------|
| 米國 | 六,一〇六 | 一〇六 | 一二九〇 |
| 英國 | 一,七七七 | 四七 | 八二九 |
| 佛蘭西 | 一,二五二 | 三九 | 七一九 |
| 獨逸 | 一,二六二 | 六〇 | 四七一 |
| 日本內地 | 九七八 | 五九 | 三九〇 |

二 主要國食鹽生產額 (單位千噸)

| 國別 | 一九一九年 | 一九二〇年 | 一九二一年 |
|------|-------|-------|-------|
| 米國 | 六,一四五 | 六,一〇八 | 四,四四七 |
| 獨逸 | 一,一三五 | 二,四九八 | 二,一五八 |
| 支那 | 二,一一二 | 二,〇七一 | 二,〇四二 |
| 印度 | 二,〇九六 | 一,八四〇 | 一,六八二 |
| 英國 | 一,九〇八 | 二,一五八 | 一,三八三 |
| 佛蘭西 | 一,二二七 | 一,二五二 | 七五一 |
| 日本內地 | 五八九 | 五四三 | 五一五 |
| 西班牙 | 四七三 | 九七五 | 五〇四 |

三 主要國食鹽輸出額 (單位千噸)

| 國別 | 一九一九年 | 一九二〇年 | 一九二一年 |
|-----|-------|-------|-------|
| 獨逸 | — | 一,二三六 | 四八九 |
| 西班牙 | 三六〇 | 三七四 | 三六四 |
| 支那 | 四二五 | 三三六 | 二八九 |
| 英國 | 三四五 | 三八一 | 二四一 |
| 埃及 | 二二四 | 二二二 | 一五一 |
| 亞丁 | 一三四 | 一七二 | 一五一 |

四 主要國食鹽輸入額 (單位千噸)

| 國別 | 一九一九年 | 一九二〇年 | 一九二一年 |
|------|-------|-------|-------|
| 印度 | 四四六 | 六二一 | 四七二 |
| 日本內地 | 五一七 | 四三八 | 二二七 |
| 挪威 | 一七五 | 一三九 | 一一七 |
| 瑞典 | 一九 | 三七 | 三四 |

五 日本內地食鹽需給關係 (單位百萬斤)

| 年度 | 需要額 | | 生產額 | 不足額 | 鹽田(町) |
|-------|-------|------|-------|-----|-------|
| | 一般用鹽 | 工業用鹽 | | | |
| 大正五年 | 一、二六八 | 六五 | 一、三三三 | 一九九 | 五、八八一 |
| 大正六年 | 一、二六〇 | 一〇九 | 一、三六九 | 三六五 | 五、八二二 |
| 大正七年 | 一、二七六 | 一〇四 | 一、二八〇 | 六〇八 | 五、七五三 |
| 大正八年 | 一、五六四 | 九九 | 一、六六三 | 六八二 | 五、八九四 |
| 大正九年 | 一、一四一 | 八三 | 一、二二四 | 三一八 | 五、八五二 |
| 大正十年 | 一、一三三 | 一〇五 | 一、三三八 | 四八〇 | 五、八七八 |
| 大正十一年 | 一、三三六 | 一一〇 | 一、四四六 | 三三八 | 五、八六四 |
| 大正十二年 | 一、二三二 | 一一五 | 一、三四七 | 五四七 | 五、八三七 |
| 大正十三年 | 一、二六五 | 一一五 | 一、三八〇 | 三二八 | 五、八二三 |

六 朝鮮食鹽需給關係 (單位百萬斤)

| 年度 | 需要額 | 生產額 | 不足額 |
|-------|-----|-----|-----|
| 大正五年 | 三六一 | 一〇六 | 二五五 |
| 大正六年 | 三六四 | 一二六 | 二三七 |
| 大正七年 | 三六七 | 一二四 | 二四三 |
| 大正八年 | 三七〇 | 一二二 | 二四八 |
| 大正九年 | 三七三 | 一五八 | 二一五 |
| 大正十年 | 三七六 | 一四八 | 二二八 |
| 大正十一年 | 三七九 | 一四一 | 二三八 |
| 大正十二年 | 三八二 | 一四三 | 二三九 |
| 大正十三年 | 三八五 | 一六五 | 二二〇 |

七 日本內地不足鹽補給狀態 (單位百萬斤)

| 年度 | 不足額 | 補給額 | | | 計 | 供給不足 △過剩 |
|------|-----|-----|-----|----|-----|-------------|
| | | 關東州 | 臺灣 | 青島 | | |
| 大正五年 | 一九九 | 八二 | 一〇六 | 一 | 一八八 | 一一 |

| 年 | 不足額 | 關東州 | 臺灣 | 青島 | 支那 | 計 | 供給不足 △過剩 |
|-------|-----|-----|-----|-----|-----|-----|-------------|
| 大正六年 | 三六五 | 一七〇 | 一四八 | 六二 | — | 三八〇 | △ 一五 |
| 大正七年 | 六〇八 | 一五八 | 一二九 | 二七四 | 五四 | 六一五 | △ 七 |
| 大正八年 | 六八二 | 一四二 | 三八 | 三五〇 | 三三八 | 八六八 | △ 一八六 |
| 大正九年 | 三一八 | 一四七 | 二二 | 二五〇 | 二〇八 | 六三一 | △ 三一三 |
| 大正十年 | 四八〇 | 一三四 | 七四 | 一九一 | 三五 | 四三四 | △ 四六 |
| 大正十一年 | 三三八 | 一三四 | 九六 | 一六八 | 一〇〇 | 四九八 | △ 一六〇 |
| 大正十二年 | 五四七 | 二五六 | 一二五 | 八 | 三一 | 四二〇 | △ 一二七 |
| 大正十三年 | 三一八 | 二四七 | 一八三 | — | 一四六 | 五七六 | △ 二五八 |

八 朝鮮不足鹽補給狀態 (單位百萬斤)

| 年 | 不足額 | 關東州 | 臺灣 | 青島 | 支那 | 計 | 供給不足 △過剩 |
|-------|-----|-----|----|-----|-----|-----|-------------|
| 大正五年 | 二五五 | 六七 | — | 四九 | 一二六 | 二四二 | — |
| 大正六年 | 二三七 | 四二 | — | 五三 | 一二七 | 二二二 | — |
| 大正七年 | 二四三 | 三六 | — | 六五 | 一八三 | 二八四 | △ 四一 |
| 大正八年 | 二四八 | 七一 | — | 一〇八 | 二二二 | 四〇一 | △ 一五三 |
| 大正九年 | 二一五 | 三二 | — | 三六 | 九二 | 一六〇 | — |
| 大正十年 | 二二八 | 一八 | — | 六九 | 一〇〇 | 一八七 | — |
| 大正十一年 | 二三八 | 四九 | — | 六八 | 八一 | 一九八 | — |

| 年 | 不足額 | 關東州 | 臺灣 | 青島 | 支那 | 計 | 供給不足 △過剩 |
|-------|-----|-----|----|----|-----|-----|-------------|
| 大正十二年 | 二二九 | 一一五 | — | 五二 | 一一五 | 二九三 | △ 五四 |
| 大正十三年 | 二二〇 | 六五 | — | 四八 | 九九 | 二四九 | △ 二九 |

九 日本內地通過貿易鹽 (單位千噸)

| 種別 | 大正八年 | 大正九年 | 大正十年 | 大正十一年 | 大正十二年 | 大正十三年 |
|-------|------|------|-------|-------|-------|-------|
| 英國鹽 | — | — | — | — | — | — |
| 米國鹽 | — | — | — | — | — | — |
| 埃及鹽 | — | — | — | — | — | — |
| 西班牙鹽 | — | — | — | — | — | — |
| 獨逸鹽 | — | — | — | — | — | — |
| 威海衛鹽 | — | — | — | — | — | — |
| 青島再製 | — | — | 六、二八一 | — | — | — |
| 朝鮮再製 | — | — | — | — | — | — |
| 關東州再製 | — | — | — | — | — | — |
| 同煎熬 | — | — | — | — | — | — |
| 同臺灣 | — | — | — | — | — | — |
| 同原鹽 | — | — | — | — | — | — |
| 同粉洗 | — | — | — | — | — | — |

| | | | | | | |
|---|--------|-------|--------|--------|---------|--------|
| 計 | 一〇,〇〇〇 | 九,三四八 | 九四,九九二 | 二六,七〇三 | 一一六,七一八 | 九二,七八一 |
|---|--------|-------|--------|--------|---------|--------|

十 關東州、臺灣及青島鹽補給能力 (大正十三年末)

| 種別 | 關東州 | 臺灣 | 青島 |
|----------------|---------|---------|---------|
| 現在鹽田(町) | 五,八三一 | 二,二九六 | 三,〇五六 |
| 開設中鹽田(町) | 一,一二〇 | | |
| 產鹽額(千斤) | 三五三,〇〇〇 | 二五六,七三八 | 二七五,〇四〇 |
| 產地所要額(千斤) | 二二,〇〇〇 | 七一,〇〇〇 | 二,〇〇〇 |
| 補給能力(千斤) | 三三一,〇〇〇 | 一八五,七三八 | 二七三,〇四〇 |
| 鹽田成熟ニ因ル増産額(千斤) | 一七三,七〇〇 | | |
| 増産地 | 七,四六五 | 三,〇〇〇 | 三,〇〇〇 |
| 未開設地 | 二,六二九 | 四,〇〇〇 | |
| 一等地 | 九〇 | 一二〇 | 八五 |
| 二等地 | 六五 | 九〇 | |
| 一町當産額(千斤) | 八四二,七三五 | 七二〇,〇〇〇 | 二五五,〇〇〇 |
| 額能可産増 | | | |
| 産 | | | |
| 額 | | | |

十一 關東州、臺灣及青島鹽內地着價格 (原鹽百斤當)

| 種別 | 關東州 | 臺灣 | 青島 |
|---------|------|--------|------|
| 原價 | 二七八四 | 三八二〇 | 二三〇六 |
| 税金 | 一〇〇〇 | 一一四〇 | 一一〇〇 |
| 船積迄ノ諸費 | 二〇九二 | 二二五〇 | 一五五五 |
| 運賃(門司迄) | 一七九〇 | 二六八〇 | 一七九〇 |
| 荷卸費 | 一五〇〇 | 一五〇〇 | 一五〇〇 |
| 計 | 九一六六 | 一・一三九〇 | 八三五一 |

十二 關東州ニ於ケル各種鹽生產費 (一億斤)

(イ) 原鹽

| 種別 | 一億斤分 | 一噸當 | 百斤當 |
|-----------|---------|-------|------|
| 鹽田修理費 | 一七,九〇〇 | 三〇〇 | 一七九 |
| 建物補修費 | 四,七〇〇 | 八〇 | 四七 |
| 鹽具夫賃 | 九三,二〇〇 | 一・五五〇 | 九三二 |
| 雜費 | 九,〇〇〇 | 一五〇 | 九〇 |
| 營業費 | 二五,〇〇〇 | 四二〇 | 二五〇 |
| 資本利子(二分割) | 一二九,六〇〇 | 二・一七七 | 一二九六 |
| 計 | 二七八,四〇〇 | 四・六七六 | 二七八四 |

(口) 木盤鹽

| 種別 | 一億斤分 | 一噸當 | 百斤當 |
|---------------------------|-------------------------|------------------------|----------------------|
| 鹹水 | 九三,〇〇〇 <small>円</small> | 一・五六二 <small>厘</small> | 九三〇 <small>毛</small> |
| 勞働 | 五五,五〇〇 | 九三二 | 五五五 |
| 修繕 | 三〇,〇〇〇 | 五〇四 | 三〇〇 |
| 雜費 | 五,〇〇〇 | 八四 | 五〇 |
| 營業費 | 二〇,〇〇〇 | 三三六 | 二〇〇 |
| 償却 <small>(二十年)</small> | 六〇,〇〇〇 | 一・〇〇八 | 六〇〇 |
| 資本利子 <small>(二分割)</small> | 一五八,四〇〇 | 二・六六一 | 一五八四 |
| 計 | 四二一,九〇〇 | 七・〇八七 | 四二一九 |

(六) 粉碎洗滌鹽

| 種別 | 一億斤分 | 一噸當 | 百斤當 |
|----|--------------------------|------------------------|-----------------------|
| 原鹽 | 二七八,四〇〇 <small>円</small> | 四・六七七 <small>厘</small> | 二七八四 <small>毛</small> |
| 動力 | 四〇,〇〇〇 | 六七二 | 四〇〇 |
| 勞働 | 四〇,〇〇〇 | 六七二 | 四〇〇 |
| 修繕 | 四〇,〇〇〇 | 六七二 | 四〇〇 |
| 雜費 | 五,〇〇〇 | 八四 | 五〇 |

(三) 煎熬鹽

| 種別 | 一億斤分 | 一噸當 | 百斤當 |
|---------------------------|---------|-------|------|
| 營業費 | 二五,〇〇〇 | 四二〇 | 二五〇 |
| 償却 <small>(十年)</small> | 二〇,〇〇〇 | 三三六 | 二〇〇 |
| 資本利子 <small>(二分割)</small> | 二四,〇〇〇 | 四〇三 | 二四〇 |
| 計 | 四七二,四〇〇 | 七・九三六 | 四七二四 |

| 種別 | 一億斤分 | 一噸當 | 百斤當 |
|-----------------------------|-------------------------|------------------------|----------------------|
| 鹹水 | 六五,一〇〇 <small>円</small> | 一・〇九四 <small>厘</small> | 六五一 <small>毛</small> |
| 原鹽 | 八三,五〇〇 | 一・四〇三 | 八三五 |
| 石炭 | 五〇五,九〇〇 | 八・四九九 | 五〇五九 |
| 勞働 | 六五,〇〇〇 | 一・〇九二 | 六五〇 |
| 修繕 | 四〇,〇〇〇 | 六七二 | 四〇〇 |
| 雜費 | 五,〇〇〇 | 八四 | 五〇 |
| 營業費 | 二五,〇〇〇 | 四二〇 | 二五〇 |
| 償却 <small>(二十年其他十年)</small> | 二七,四〇〇 | 四六〇 | 二七四 |
| 資本利子 <small>(二分割)</small> | 三〇,〇〇〇 | 五〇四 | 三〇〇 |
| 計 | 八四六,九〇〇 | 一四・二二八 | 八四六九 |

內地煎熬鹽生產費八百斤當二圓三十一錢六厘

第四 曹達灰

一 歐米主要國ニ於ケル曹達需給關係

(單位千噸)

(イ) 戰爭前 (一九一三年)

| 國名 | 生産額 | | 輸入額 | 輸出額 | 消費額 |
|-----|-----|------|-----|-----|-----|
| | 曹達灰 | 電解苛性 | | | |
| 米國 | 八二五 | 四二 | 一〇 | 二八〇 | 八六八 |
| 英國 | 六五〇 | 一一 | 一〇 | 二八〇 | 三九二 |
| 獨逸 | 五五〇 | 二〇 | 一三 | 一二五 | 四四八 |
| 佛蘭西 | 三七〇 | — | — | 一〇五 | 二七〇 |

(ロ) 戰爭中 (一九一七年)

| 國名 | 生産額 | | 輸入額 | 輸出額 | 消費額 |
|-----|-------|------|-----|-----|-------|
| | 曹達灰 | 電解苛性 | | | |
| 米國 | 一、二五〇 | 一〇〇 | — | 一〇三 | 一、二四七 |
| 英國 | 六五〇 | 七〇 | — | 一八六 | 五四二 |
| 獨逸 | 六〇〇 | 八〇 | — | — | 六八〇 |
| 佛蘭西 | 四〇〇 | 二〇 | 一四 | 二八 | 四〇六 |

二 日本内地曹達灰需給關係

(單位千噸)

| 年次 | 生産額 | 輸入額 | | 輸出額 | 消費額 |
|-------|-----|-----|----|-----|-------|
| | | 英國 | 米國 | | |
| 大正八年 | 五〇 | — | — | — | 五八・七 |
| 大正九年 | 七〇 | — | — | — | 六八・七 |
| 大正十年 | 七〇 | — | — | — | 五一・一 |
| 大正十一年 | 七三 | — | — | — | 九九・九 |
| 大正十二年 | 八三 | — | — | — | 九九・九 |
| 大正十三年 | 七〇 | — | — | — | 九四・六 |
| 大正十四年 | 一〇〇 | — | — | — | 一二〇・〇 |
| 計 | — | — | — | — | — |

三 曹達灰製造用品

| 種別 | 一噸當 | | 四萬噸分 | | 八萬噸分 | | 十二萬噸分 | |
|----|-------|-------|--------|--------|---------|---------|---------|---------|
| | 食鹽 | 石灰 | 食鹽 | 石灰 | 食鹽 | 石灰 | 食鹽 | 石灰 |
| 食鹽 | 一・八〇〇 | — | 七二、〇〇〇 | — | 一四四、〇〇〇 | — | 二一六、〇〇〇 | — |
| 石灰 | — | 一・三五〇 | — | 五四、〇〇〇 | — | 一〇八、〇〇〇 | — | 一六二、〇〇〇 |
| 炭 | — | 〇・〇一六 | — | 六四〇 | — | 一二八〇 | — | 一九二〇 |
| 炭 | — | 〇・一六〇 | — | 六、四〇〇 | — | 一二、八〇〇 | — | 一九、二〇〇 |

| 石炭 | 清水 | 海水 |
|--------|-----------|-----------|
| 〇七〇〇 | 二〇〇〇〇 | 八〇〇〇〇 |
| 二八、〇〇〇 | 八〇〇、〇〇〇 | 三、二〇〇、〇〇〇 |
| 五六、〇〇〇 | 一、六〇〇、〇〇〇 | 六、四〇〇、〇〇〇 |
| 八四、〇〇〇 | 二、四〇〇、〇〇〇 | 九、六〇〇、〇〇〇 |

四 日本内地苛性曹達需給關係 (單位千噸)

| 年次 | 生産額 | 輸入額 | 輸出額 | 消費額 |
|-------|-----|-----|-----|-----|
| 大正八年 | 一一 | 八 | 四五 | 五六 |
| 大正九年 | 九 | 八 | 四五 | 二九 |
| 大正十年 | 一一 | 九 | 一一 | 二〇 |
| 大正十一年 | 一一 | 一一 | 一一 | 三二 |
| 大正十二年 | 一一 | 一一 | 一一 | 二八 |
| 大正十三年 | 二〇 | 二〇 | 二〇 | 四〇 |
| 大正十四年 | 二二 | 二二 | 二二 | 四五 |

第五 棉花

一 主要國棉花生産額 (單位千俵、五百封度俵)

| 國名 | 一九一六年 | 一九一七年 | 一九一八年 | 一九一九年 | 一九二〇年 | 一九二一年 |
|------|--------|--------|--------|--------|--------|--------|
| 米國 | 一一、四五〇 | 一一、三〇二 | 一二、〇四一 | 一一、四二一 | 一三、四四〇 | 七、九五四 |
| 英領印度 | 三、六〇二 | 三、二〇〇 | 三、一八二 | 四、六三七 | 二、八四五 | 三、六二三 |
| 支那 | 八一〇 | 八三〇 | 九〇〇 | 一、一〇〇 | 一、〇〇〇 | 一、六五〇 |
| 埃及 | 一、〇四九 | 一、三〇四 | 九九九 | 一、一五五 | 一、二五一 | 六八四 |
| ブラジル | 三〇九 | 四〇〇 | 五二四 | 五三六 | 四三〇 | 五六〇 |
| メキシコ | 一四〇 | 一二五 | 一三〇 | 二〇〇 | 二〇五 | 一六五 |
| 露西亞 | 一、〇六五 | 五七八 | 五五〇 | 四二〇 | 八〇 | 五〇 |
| ペルダ | 一〇八 | 一一〇 | 一一四 | 一六五 | 一五〇 | 一四六 |
| ウガル | 二〇 | 一九 | 一八 | 二八 | 四二 | 六五 |
| 其他 | 四三〇 | 三八一 | 四〇七 | 四三二 | 三二八 | 三一〇 |
| 其計 | 一八、九八三 | 一八、二四九 | 一八、八六五 | 二〇、〇九四 | 一九、七七一 | 一五、二〇七 |

二 主要國棉花輸入額 (單位千俵)

| 國名 | 自一九〇九年 至一九一三年 平均 | 一九一九年 | 一九二〇年 | 一九二一年 |
|----|------------------------|-------|-------|-------|
| 日本 | 一、三三三 | 二、〇六八 | 二、〇二八 | 二、二九五 |
| 英國 | 三、九八一 | 三、六七四 | 三、二九五 | 二、〇四三 |
| 獨逸 | 一、八一二 | ? | 六一一 | 一、三七〇 |

| | | | | |
|-----|-------|-----|-----|-----|
| 佛蘭西 | 一、〇七四 | 八八五 | 八九二 | 七八一 |
| 伊太利 | 八五六 | 七八八 | 七八八 | 六九六 |
| 埃太利 | 八五四 | ? | 三三五 | 五〇五 |

三 日本ノ棉花輸入額 (單位俵)

| 仕出 國 | 自一九〇九年 至一九一三年 平均 | 一九一九年 | 一九二〇年 | 一九二一年 |
|--------|------------------------|-----------|-----------|-----------|
| 英領印度 | 七九四、五八四 | 九四五、一八〇 | 一、一〇九、七六一 | 一、一六五、八一五 |
| 米國 | 二九〇、四一九 | 八二三、七九八 | 八六六、〇〇七 | 九三二、二七三 |
| 支那 | 一九四、〇一四 | 二六一、九三七 | 五三、八三一 | 一四八、二七八 |
| 埃及 | 二七、四〇三 | 三三、三三三 | 一八、四九三 | 三九、六一三 |
| 朝鮮 | 四、八五九 | 二二、〇一二 | ? | ? |
| 海峽殖民地 | 五、五七四 | 六、四一六 | 三、八一五 | 七、六三七 |
| 蘭領東印度 | 四、五八〇 | 二、八〇八 | 一、〇六六 | 一、二四二 |
| 佛領印度支那 | 一一、五八三 | 一、六〇八 | 七六四 | 九、〇〇五 |
| 其他 | 二、一七四 | 二、六五七 | 九、五八一 | 一、五五四 |
| 計 | 一、三三五、一九〇 | 二、〇九九、七四九 | 二、〇六三、三一八 | 二、二九五、四一七 |

四 主要國紡績錘數 (一九二三年七月三十一日)

| | |
|---------------|------------|
| 一 英國 | 五六、五八二、八七三 |
| 二 米國 | 三七、三九七、三三一 |
| 三 獨逸 | 九、六〇五、〇七七 |
| 四 佛蘭西 | 九、六〇〇、〇〇〇 |
| 五 印度 | 七、三三一、二一九 |
| 六 露西亞 | 七、二四五、九三五 |
| 七 日本 | 四、八七七、四一六 |
| 八 伊太利 | 四、五七〇、〇〇〇 |
| 九 チエツコ、スロヴァキア | 三、五〇八、四四四 |
| 十 支那 | 二、六八〇、〇〇〇 |
| 十一 西班牙 | 一、八一二、七八五 |
| 十二 プラジル | 一、七〇〇、〇〇〇 |
| 十三 白耳義 | 一、六八二、九六五 |
| 十四 瑞西 | 一、五一二、五六二 |
| 十五 ポーランド | 一、二〇〇、一九一 |
| 十六 カナダ | 一、〇七六、〇八四 |
| 十七 埃太利 | 一、〇二二、七九二 |
| 十八 メキシコ | 七七〇、〇〇〇 |
| 十九 和蘭 | 六六八、五四〇 |
| 二十 瑞典 | 五六六、三八一 |
| 二十一 ポルトガル | 四八七、一五二 |

二十二 フィンランド
 二十三 丁 抹
 二十四 ノールウエー
 其ノ他

二四〇、八六二
 九七、〇八四
 六五、八〇四
 二七五、〇〇〇
 一五六、五七六、四九七

五 南滿洲ニ於ケル日本紡績會社錘數

滿洲福紡株式會社
 内外棉株式會社
 滿洲紡績株式會社

一八、八一六
 二四、〇〇〇
 三一、三六〇

六 日本、朝鮮及關東州實棉收穫高

(單位町、千斤)

| 區別 | 年 度 | 日 本 | 朝 鮮 | | 關 東 州 |
|-----------|-----------|---------|---------|--------|-------|
| | | | 陸 地 棉 | 在 來 棉 | |
| 作 付 反 別 | 大 正 九 年 | 二、六三九 | 一〇六、九六七 | 三九、七〇九 | |
| | 大 正 十 年 | 二、三一二 | 一〇四、九四〇 | 四二、七九六 | |
| | 大 正 十 一 年 | 二、一二二 | 一〇四、〇二五 | 四七、〇五六 | |
| | 大 正 十 二 年 | 一、八九〇 | 一〇九、六六〇 | 四九、二一九 | 一 二 |
| 大 正 十 三 年 | 一、八四四 | 一一七、五二六 | 五二、九一一 | 一六一 | |

| 收 穫 高 | 年 度 | 陸 地 棉 | 在 來 棉 | 關 東 州 |
|-----------|-------|---------|--------|-------|
| 大 正 九 年 | 五、一八六 | 八八、四六一 | 二六、二五六 | |
| 大 正 十 年 | 三、七三六 | 六七、八五七 | 二七、五八八 | |
| 大 正 十 一 年 | 三、一二六 | 八八、七七八 | 二九、九二九 | |
| 大 正 十 二 年 | 二、五一一 | 九六、八二六 | 三〇、七七一 | 九 |
| 大 正 十 三 年 | 三、〇一九 | 一〇六、九二六 | 三〇、九二八 | 五三 |

七 關東州棉作十年計畫(陸地棉)

| 年 度 | 作 付 反 別 (町) | 實 棉 收 量 (斤) |
|-----------|-------------|-------------|
| 大 正 三 年 | 一六一 | 一六一、〇〇〇 |
| 大 正 四 年 | 五六〇 | 五六〇、〇〇〇 |
| 大 正 五 年 | 一、一二〇 | 一、一二〇、〇〇〇 |
| 大 正 六 年 | 二、二四〇 | 二、二四〇、〇〇〇 |
| 大 正 七 年 | 六、〇一〇 | 六、〇一〇、〇〇〇 |
| 大 正 八 年 | 一四、一八八 | 一四、一八八、〇〇〇 |
| 大 正 九 年 | 二八、二六〇 | 二八、二六〇、〇〇〇 |
| 大 正 十 年 | 五五、五四一 | 五五、五四一、〇〇〇 |
| 大 正 十 一 年 | 七二、三〇二 | 七二、三〇二、〇〇〇 |
| 大 正 十 二 年 | 八〇、〇〇〇 | 八〇、〇〇〇、〇〇〇 |

八 復縣棉作十年計畫(陸地棉)

| 年 | 度 | 作付反別(町) | 實棉收量(斤) |
|----|---|---------|------------|
| 民國 | 十 | 一〇〇 | 八〇,〇〇〇 |
| 民國 | 九 | 三〇〇 | 二四〇,〇〇〇 |
| 民國 | 八 | 八〇〇 | 六四〇,〇〇〇 |
| 民國 | 七 | 一,五〇〇 | 一,二〇〇,〇〇〇 |
| 民國 | 六 | 二,五〇〇 | 二,〇〇〇,〇〇〇 |
| 民國 | 五 | 四,〇〇〇 | 三,二〇〇,〇〇〇 |
| 民國 | 四 | 七,〇〇〇 | 五,六〇〇,〇〇〇 |
| 民國 | 三 | 一〇,〇〇〇 | 八,〇〇〇,〇〇〇 |
| 民國 | 二 | 一五,〇〇〇 | 一二,〇〇〇,〇〇〇 |
| 民國 | 一 | 二〇,〇〇〇 | 一六,〇〇〇,〇〇〇 |

九 奉天省內在來棉作付擴張可能反別(町)

| 縣名 | 耕地總反別 | 棉作反別 | | | 計別 |
|----|--------|-------|--------|--------|----|
| | | 現 | 在 | 擴張 | |
| 北鎮 | 八六,五八〇 | 四,九七六 | 一六,六六九 | 二一,六四五 | |
| 黑山 | 七五,六六〇 | 三,七〇九 | 一五,二〇六 | 一八,九一五 | |

| 縣名 | 耕地總反別 | 現 | 在 | 擴張 | 計別 |
|----|----------|--------|---------|---------|----|
| 康 | 八六,五二〇 | 二,六五八 | 一八,九七二 | 二一,六三〇 | |
| 遼 | 一一五,三二〇 | 二,〇二七 | 二六,八〇三 | 二八,八三〇 | |
| 義 | 二二四,二〇〇 | 六九二 | 五二,八五八 | 五三,五五〇 | |
| 錦 | 一一七,一二〇 | 五九四 | 二八,六八六 | 二九,二八〇 | |
| 新 | 五九,三四〇 | 五七八 | 一四,二五七 | 一四,八三五 | |
| 綏 | 一五二,九四〇 | 二八一 | 三七,九五三 | 三八,二三五 | |
| 彰 | 六一,九二〇 | 二一一 | 一五,二六九 | 一五,四八〇 | |
| 潘 | 一七一,三六〇 | 一七〇 | 四二,六七〇 | 四二,八四〇 | |
| 錦 | 三五,三四〇 | 一五八 | 八,六七七 | 八,八三五 | |
| 蓋 | 一〇四,七〇〇 | 一一二 | 二六,〇六三 | 二六,一七五 | |
| 興 | 一五五,九四〇 | 九〇 | 三八,八九五 | 三八,九八五 | |
| 法 | 六二,三四〇 | 六二 | 一五,五二三 | 一五,五八五 | |
| 懷 | 一〇八,三六〇 | 六〇 | 二七,〇三〇 | 二七,〇九〇 | |
| 鐵 | 一五五,〇四〇 | 二八 | 三八,七三二 | 三八,七六〇 | |
| 本 | 一一一,三〇〇 | 一六 | 二七,八〇九 | 二七,八二五 | |
| 營 | 七二,六〇〇 | 一五 | 一八,一三五 | 一八,一五〇 | |
| 撫 | 五一,三〇〇 | 七 | 一二,八一八 | 一二,八二五 | |
| 計 | 六五,九九〇 | 一 | 一六,四九七 | 一六,四九八 | |
| 計 | 二〇六三,八七〇 | 一六,四四六 | 四九九,五二二 | 五一五,九六八 | |

一町當七百斤トスレハ現在一一,五一二,二〇〇斤、擴張後三六一,一七七,六〇〇斤

第六家 蠶

一 主要國生絲生產額 (單位千封度)

| 國別 | 自一九〇〇 至一九〇四平均 | 一九一五年 | 一九一六年 | 一九一七年 | 一九一八年 | 一九一九年 | 一九二〇年 | 一九二一年 |
|--------|------------------|--------|--------|--------|--------|--------|--------|--------|
| 日本 | 二九,三一八 | 三三,四四八 | 三七,三六七 | 四三,九六二 | 四七,九一四 | 五二,五七八 | 四八,二三〇 | 四五,六四二 |
| 支那 | 一七,六四三 | 一二,八八〇 | 一六,四七五 | 一六,六一二 | 一五,二六七 | 一四,四七四 | 一九,二七八 | 一二,三七九 |
| 伊太利 | 八,五二三 | 八,九五二 | 六,三四九 | 七,九六三 | 六,二一七 | 五,九四二 | 四,〇四五 | 七,三三〇 |
| Levant | 五,八三二 | 三,九三五 | 二,二九三 | 二,二九三 | 二,二九三 | 二,二九三 | 二,二九三 | 一,六五四 |
| 佛蘭西 | 九〇〇 | 八九三 | 二八六 | 四八五 | 四五二 | 五四〇 | 三九七 | 五五一 |
| 奧地利 | 七二六 | 六六六 | 三三一 | 三三一 | 三三一 | 三三一 | 三三一 | ? |
| 西班牙 | 一八〇 | 一六一 | 一一二 | 一九八 | 一五四 | 一六五 | 一五四 | 一七七 |
| 印度 | 四三四 | 一一〇 | 二二〇 | 一九四 | 二四三 | 二五四 | 一七七 | 一一〇 |
| 計 | 六三,六四六 | 六一,〇四四 | 六三,四四二 | 七二,〇三八 | 七二,八七一 | 七六,五七七 | 七五,〇四八 | 六七,八四三 |

二 日本ノ主要仕向國別生絲輸出額 (單位千封度)

| 國別 | 一九一九年 | 一九二〇年 | 一九二一年 |
|----|--------|--------|--------|
| 米國 | 三六,四一六 | 一九,四四八 | 三二,七六一 |

三 米國ノ主要仕向國別生絲輸入額 (單位千封度)

| 國別 | 一九一九年 | 一九二〇年 | 一九二一年 |
|-----|--------|--------|--------|
| 佛蘭西 | 一,一〇二 | 三,二八三 | 一,七九三 |
| 英國 | 二〇九 | 二五四 | 七一 |
| 伊太利 | 二五 | 六 | 三〇 |
| 其他 | 一〇九 | 一一六 | 三四,六六〇 |
| 計 | 三七,八六一 | 二二,一〇七 | 三〇 |

四 日本ノ蠶業

| 年 | 度 | 桑園(町) | 掃立(千枚) | 繭(千石) | 生 | | 同上金額(圓千) |
|------|----------|--------|--------|-------|--------|---------|----------|
| | | | | | 產額(千貫) | 輸出(千貫) | |
| 大正四年 | 四、五三、八〇二 | 二七、一八二 | 四、六四七 | 三、七五六 | 二、八五〇 | 一五二、〇三〇 | |
| 日 | 本 | 三三、七二七 | | | | 三一、七〇四 | |
| 支那 | 九、〇九九 | | | | | 九、五八七 | |
| 伊太利 | 一、八六六 | | | | | 三、〇八五 | |
| 佛蘭西 | 五〇 | | | | | 六八六 | |
| 其他 | 七五 | | | | | 二九三 | |
| 計 | 四四、八一七 | | | | | 四五、三五五 | |

| 年 度 | 飼育戸數 | 桑園(町) | 掃立(枚) | 收繭(貫) | 同上價額(圓) |
|-------|---------|--------|-------|-------|----------|
| 大正五年 | 四六五、五二〇 | 二七、九一九 | 五、七〇八 | 四、一七五 | 三、四七八 |
| 大正六年 | 四八五、七三五 | 三一、一四七 | 六、三七〇 | 四、八八六 | 四、一三三 |
| 大正七年 | 五〇八、九九三 | 三五、〇六〇 | 六、八三二 | 五、三二九 | 三、八九五 |
| 大正八年 | 五三二、六六〇 | 三二、六九七 | 七、二二二 | 五、七三二 | 四、五八〇 |
| 大正九年 | 五三四、四一一 | 二九、二一七 | 六、三三五 | 五、八五四 | 二、七九五 |
| 大正十年 | 五三五、一〇〇 | 二七、四九〇 | 六、三三三 | 五、八三九 | 四、一九二 |
| 大正十一年 | 五三五、七九八 | 二六、四〇八 | 六、七八五 | ? | 五、五〇七 |
| | | | | | 六、七〇、〇四八 |

五 關東州ノ蠶業

| 年 度 | 飼育戸數 | 桑園(町) | 掃立(枚) | 收繭(貫) | 同上價額(圓) |
|-------|-------|-------|-------|-------|---------|
| 大正六年 | 四四五 | 一三〇 | 三七二 | 八五八 | 五、五三六 |
| 大正七年 | 一、〇三二 | 二六〇 | 九三八 | 二、一五五 | 一四、三一 |
| 大正八年 | 一、一五九 | 三一九 | 一、四六九 | 三、四二五 | 二八、五三七 |
| 大正九年 | 一、三四一 | 三六二 | 一、八四七 | 三、七〇三 | 一四、三三五 |
| 大正十年 | 一、〇六〇 | 二八五 | 一、七一五 | 二、八八四 | 一四、〇五四 |
| 大正十一年 | 九〇六 | 一五四 | 一、六四四 | 三、四三八 | 二二、七七七 |
| 大正十二年 | 一、〇六四 | 一三三 | 一、五六〇 | 三、九八五 | 三〇、三七九 |
| 大正十三年 | 一、〇一五 | 一四一 | 一、六九〇 | 四、六二九 | 二五、八〇六 |
| 大正十四年 | 九九二 | 一六二 | 一、六七三 | 三、六六七 | 二九、〇四一 |

六 日本及關東州繭生產費比較 (掃立蠶量一匁)

| 種 別 | 到 桑 育 | | 全 葉 育 | | 全 芽 育 | | 條 桑 育 | |
|-------|-------|-------|-------|-------|-------|-------|-------|-------|
| | 日 本 | 關 東 州 | 日 本 | 關 東 州 | 日 本 | 關 東 州 | 日 本 | 關 東 州 |
| 蠶種 | 一・二五 | 一・二五 | 一・二五 | 一・二五 | 一・二五 | 一・二五 | 一・二五 | 一・二五 |
| 蠶室 | 一・〇五 | 一・六五 | 一・〇二 | 一・六〇 | 九六 | 一・五五 | 九〇 | 一・四五 |
| 桑葉 | 一八・〇〇 | 一一・九〇 | 一六・五〇 | 一一・〇五 | 一五・六〇 | 一〇・五四 | 一四・四〇 | 九・八六 |
| 勞銀 | 七・三八 | 四・五〇 | 六・三五 | 四・〇〇 | 六・一三 | 三・五〇 | 五・四〇 | 三・〇〇 |
| 蠶具 | 二・五〇 | 三・〇〇 | 二・二〇 | 二・五〇 | 一・九〇 | 二・〇〇 | 一・五〇 | 一・五〇 |
| 計 | 三〇・一八 | 二二・四〇 | 二七・三二 | 二〇・四〇 | 二五・八三 | 一八・八四 | 二三・四五 | 一七・〇六 |
| 收繭(貫) | 三五〇〇 | 三・三〇〇 | 三四〇〇 | 三・二〇〇 | 三・三〇〇 | 三・二〇〇 | 三・一〇〇 | 二・九〇〇 |
| 一貫當 | 八・六二 | 六・七九 | 八・〇四 | 六・三八 | 七・八三 | 六・〇八 | 七・六九 | 五・八五 |

七 關東州蠶業十年計畫

| 年 度 | 飼育戸數 | 桑園(町) | 掃立(枚) | 收繭(貫) |
|-------|-------|-------|--------|--------|
| 大正十五年 | 一、一五〇 | 二七三 | 二、三〇〇 | 六、五〇〇 |
| 大正十六年 | 二、五〇〇 | 四五〇 | 五、〇〇〇 | 一四、六〇〇 |
| 大正十七年 | 五、〇〇〇 | 七五〇 | 一、一〇〇〇 | 三三、二二〇 |
| 大正十八年 | 七、五〇〇 | 一、一〇〇 | 二、二五〇〇 | 六九、三〇〇 |

| 年 度 | 釜 數 | 所 要 量 (貫) | | 生 絲 (貫) |
|--------|--------|-----------|---------|---------|
| | | 州 內 產 輸 入 | 計 | |
| 大正十九年 | 一〇,〇〇〇 | 一,五〇〇 | 三五,〇〇〇 | 一一一,三〇〇 |
| 大正二十年 | 一二,五〇〇 | 一,九五〇 | 四七,五〇〇 | 一五三,九〇〇 |
| 大正二十一年 | 一五,〇〇〇 | 二,四五〇 | 六一,五〇〇 | 二一〇,五三〇 |
| 大正二十二年 | 一七,五〇〇 | 三,〇〇〇 | 七五,二五〇 | 二四五,八五〇 |
| 大正二十三年 | 二〇,〇〇〇 | 三,六〇〇 | 八八,〇〇〇 | 三〇八,〇〇〇 |
| 大正二十四年 | 二二,五〇〇 | 四,二五〇 | 一〇三,五〇〇 | 三六八,四六〇 |
| 大正二十五年 | 二五,〇〇〇 | 五,〇〇〇 | 一二五,〇〇〇 | 四五〇,〇〇〇 |

八 關東州製絲業計畫

| 年 度 | 釜 數 | 所 要 量 (貫) | | 生 絲 (貫) |
|--------|-----|-----------|---------|---------|
| | | 州 內 產 輸 入 | 計 | |
| 大正十六年 | 一〇〇 | 一四,六〇〇 | 二五,〇〇〇 | 一,七七六 |
| 大正十七年 | 二〇〇 | 三三,二二〇 | 五五,〇〇〇 | 四,二五〇 |
| 大正十八年 | 三〇〇 | 六九,三〇〇 | 九五,〇〇〇 | 八,一一四 |
| 大正十九年 | 三〇〇 | 一一〇,〇〇〇 | 一一〇,〇〇〇 | 一〇,五二〇 |
| 大正二十年 | 四〇〇 | 一四五,〇〇〇 | 一四五,〇〇〇 | 一三,九〇〇 |
| 大正二十一年 | 五〇〇 | 一七五,〇〇〇 | 一七五,〇〇〇 | 一六,七〇〇 |
| 大正二十二年 | 五〇〇 | 一九〇,〇〇〇 | 一九〇,〇〇〇 | 一八,七〇〇 |
| 大正二十三年 | 五〇〇 | 二〇〇,〇〇〇 | 二〇〇,〇〇〇 | 二〇,〇〇〇 |

第七 野 蠶

一 米國ニ於ケル生絲及人造絹絲需要額比較 (單位千封度)

| 年 次 | 生 絲 | 人 造 絹 絲 |
|-------|--------|---------|
| 一九一九年 | 三〇,九七九 | 七,一一一 |
| 一九二〇年 | 三二,四五五 | 六,七〇九 |
| 一九二一年 | 三六,五〇三 | 七,二三〇 |
| 一九二二年 | 三二,八六三 | 五,九四九 |
| 一九二三年 | 四四,八一七 | 九,二四六 |
| 一九二四年 | 三〇,〇五八 | 一一,七二〇 |
| 一九二五年 | 四五,三五五 | 一八,二七六 |
| 一九二六年 | 五〇,七一二 | 二六,五二二 |
| 一九二七年 | 四九,四八一 | 三八,四二九 |
| 一九二八年 | 五一,二八一 | 四〇,八〇四 |
| 一九二九年 | 六三,〇〇〇 | 五一,〇〇〇 |

二 滿洲ニ於ケル柞蠶業

| 計 | 合 |
|------------|------------|
| 製 | 繭 |
| 計 | 計 |
| 品 | 品 |
| 絲 | 絲 |
| 10,600 | 60,000 |
| 11,311,821 | 50,160 |
| 16,009,900 | 1,550 |
| 3,356 | 14,375 |
| 12,526,197 | 2,988 |
| 1,470,025 | 14,313,111 |
| 1,350 | 7,566 |
| 1,794,782 | 1,350 |
| 11,168 | 17,943,782 |
| 11,168 | 1,550 |
| 18,263,388 | 1,550 |

第八 滿蒙主要農產物

一 耕地面積(町)及主要農產物 (千石)

| 種 | 別 | 奉天省 | 吉林省 | 黑龍江省 | 東部內蒙古 | 計 |
|---|---|-----------|-----------|-----------|-----------|------------|
| 高 | 粱 | 17,962 | 11,396 | 5,263 | 3,397 | 38,018 |
| 粟 | 豆 | 8,454 | 10,536 | 6,311 | 7,544 | 33,855 |
| 大 | 黍 | 10,461 | 12,756 | 5,690 | 1,357 | 30,264 |
| 玉 | 麥 | 7,292 | 4,945 | 2,393 | 176 | 14,806 |
| 小 | 麥 | 896 | 3,640 | 2,352 | 618 | 7,506 |
| 大 | 麥 | 967 | 1,648 | 736 | 313 | 3,664 |
| 水 | 稻 | 1,311 | 1,174 | 7 | 130 | 2,522 |
| 耕 | 地 | 3,924,833 | 3,337,952 | 2,073,073 | 1,340,087 | 10,674,945 |

二 主要農產物鐵道輸送額 (單位噸)

| 品別 | 到着地 | 大正七年 | 大正八年 | 大正九年 | 大正十年 | 大正十一年 | 大正十二年 | 大正十三年 |
|----|-----------|-----------|-----------|-----------|-----------|-----------|-----------|-----------|
| 大豆 | 大連 | 1,233,813 | 1,695,509 | 1,621,366 | 1,579,996 | 1,646,429 | 1,869,430 | 1,754,049 |
| | 營口 | 51,256 | 85,066 | 110,169 | 155,404 | 155,590 | 114,260 | 95,581 |
| | 安東 | 146,654 | 7,477 | 3,583 | 4,000 | 871 | 7,087 | 4,813 |
| | 其他 | 46,575 | 50,455 | 126,807 | 94,233 | 55,666 | 67,909 | 40,278 |
| 計 | 1,886,298 | 1,838,507 | 1,864,935 | 1,833,633 | 1,866,397 | 2,058,666 | 1,894,733 | |
| 高粱 | 大連 | 110,941 | 120,979 | 164,151 | 42,588 | 52,155 | 205,069 | 220,765 |
| | 營口 | 8110 | 1,231 | 3,853 | 9,156 | 131,959 | 97,360 | 84,187 |
| | 安東 | 1,857 | 25,502 | 8,949 | 435 | 1,334 | 9,049 | 11,721 |
| | 其他 | 95,082 | 96,209 | 33,276 | 245,826 | 257,347 | 220,266 | 223,374 |
| 計 | 216,000 | 246,921 | 518,299 | 750,411 | 912,199 | 521,744 | 530,047 | |
| 粟 | 大連 | 42,147 | 25,383 | 42,283 | 30,246 | 40,117 | 17,117 | 10,306 |
| | 營口 | 1,123 | 1,511 | 892 | 2,036 | 3,114 | 2,438 | 1,261 |
| | 安東 | 45,967 | 10,197 | 36,964 | 35,970 | 102,582 | 189,697 | 229,914 |
| | 其他 | 34,477 | 51,928 | 87,175 | 54,081 | 34,234 | 69,548 | 71,768 |
| 計 | 123,661 | 180,793 | 175,355 | 140,633 | 180,043 | 278,945 | 323,251 | |

| 玉蜀黍 | | 營安 | | 大東 | | 他東 | | 計 | |
|-------|-------|-------|-------|-------|-------|-------|-------|-------|-------|
| 三,九八八 | 五,八八八 | 五,〇四〇 | 五,〇四〇 | 八,三三三 | 八,三三三 | 一,四四四 | 一,四四四 | 四,六六六 | 四,六六六 |
| 三,〇三三 | 一,六六六 | 一,六六六 | 一,六六六 | 一,四四四 | 一,四四四 | 一,四四四 | 一,四四四 | 一,四四四 | 一,四四四 |
| 二,七三三 | 二,七三三 | 二,七三三 | 二,七三三 | 二,七三三 | 二,七三三 | 二,七三三 | 二,七三三 | 二,七三三 | 二,七三三 |
| 三,五二〇 | 九,〇九〇 | 二,六六六 | 二,六六六 | 二,六六六 | 二,六六六 | 二,六六六 | 二,六六六 | 二,六六六 | 二,六六六 |

三油房

| 地方別 | 大豆 | | 油 | | 大豆 | | 油 | |
|-------|-----|---------|-----|-------|-----|---------|-----|--------|
| | 油房數 | 噸 | 油房數 | 噸 | 油房數 | 噸 | 油房數 | 噸 |
| 大正九年 | 六〇 | 八七一,三九一 | 九〇 | 三三二 | 八七 | 八一八,九三四 | 八 | 九〇,三三三 |
| 大正十年 | 二一 | 二一四,四二八 | 二四 | 一七一 | 二九 | 一六三,三三三 | 二 | 一六,〇二七 |
| 大正十一年 | 一八 | 一〇九,三七八 | 一一 | 一八二 | 二五 | 一五二,八二〇 | 一 | 一七,六二六 |
| 合計 | 一〇 | 一,〇〇〇 | 一〇 | 一,〇〇〇 | 一〇 | 一,〇〇〇 | 一〇 | 一,〇〇〇 |

四 大豆及其ノ加工品輸出額 (單位噸)

| 品別 | 地方別 | 大正九年 | | 大正十年 | | 大正十一年 | |
|-----|-----|-----------|-----------|-----------|-----------|-----------|-----------|
| | | 總計 | 日 | 總計 | 日 | 總計 | 日 |
| 大豆 | 大連 | 一,一六〇,六六九 | 一,〇二二,一一三 | 一,一五〇,三六九 | 九八〇,一七五 | 一,三〇〇,四二七 | 一,〇八二,四六一 |
| | 營口 | 一七九,一九〇 | 八五,九三〇 | 二三五,一二五 | 八五,一〇四 | 二六七,九〇〇 | 四九,一六七 |
| | 他東 | 八五,三六六 | 八五,三六六 | 一三八,二三五 | 一三八,二三五 | 二五八,四九八 | 二五八,四四二 |
| 豆油 | 大連 | 一,四二六,二二五 | 一,一八三,四〇九 | 一,五二三,七二九 | 一,二〇三,五二四 | 一,八二六,八二五 | 一,三九〇,〇七〇 |
| | 營口 | 八一,七六四 | 二,三五七 | 九六,二九三 | 四一七 | 一三五,三〇三 | 七一六 |
| | 他東 | 二,九〇八 | 四六九 | 五,八〇一 | 四一七 | 四,三六一 | 七一六 |
| 大豆粕 | 大連 | 一,一六〇,六六九 | 一,〇二二,一一三 | 一,一五〇,三六九 | 九八〇,一七五 | 一,三〇〇,四二七 | 一,〇八二,四六一 |
| | 營口 | 一七九,一九〇 | 八五,九三〇 | 二三五,一二五 | 八五,一〇四 | 二六七,九〇〇 | 四九,一六七 |
| | 他東 | 八五,三六六 | 八五,三六六 | 一三八,二三五 | 一三八,二三五 | 二五八,四九八 | 二五八,四四二 |

五 關東州内ノ耕地 (土地調査ニ依ル)

| 管轄別 | 種別 | 筆 | 町 | 步 | 地 | 價 | |
|-----|----|--------|--------|----|-----------|---|---|
| | | | | | | 數 | 價 |
| 旅 | 畑 | 八四,九五六 | 二六,二五九 | 三九 | 六,五四四,五一四 | | |

| 管轄 | 旅順 | | | | | 大連 | | | | | | |
|-----|------|------|------|------|-------|------|-------|-------|-------|-------|-------|-------|
| | 方屯 | 山頭 | 三堡 | 水營 | 王營 | 西島 | 平堡 | 鎮灣 | 連子 | 岔水 | 樂家 | 南海關 |
| 會名 | 方屯 | 山頭 | 三堡 | 水營 | 王營 | 西島 | 平堡 | 鎮灣 | 連子 | 岔水 | 樂家 | 南海關 |
| 上地 | 一八一 | 一〇六 | 一三九 | 一六七 | 一二五 | 一五〇 | 三三三 | 三三三 | 八三三 | 一六五 | 三三三 | 一六五 |
| 中地 | 一二五 | 六四 | 八三 | 八三 | 八三 | 一六五 | 二五〇 | 二五〇 | 五〇〇 | 一〇〇 | 二五〇 | 一三三 |
| 下地 | 七〇 | 三一 | 一四 | 四二 | 四二 | 一〇〇 | 一六五 | 一六五 | 三三三 | 六七 | 一三三 | 一七 |
| 平均 | 一二五〇 | 六六六七 | 六八七〇 | 九七二二 | 一二九六三 | 八三三三 | 一一九六三 | 一一九六三 | 五五五五五 | 一〇六三九 | 二三八八八 | 二〇五五五 |
| 總平均 | 九六七三 | 二五二 | 二五二 | 二五二 | 二五二 | 二五二 | 二五二 | 二五二 | 二五二 | 二五二 | 二五二 | 二五二 |

六 關東州內熟畑一反當時價

(大正十四年十月調、單位圓)

| 計合 | 窩子貌 | 店蘭普 | 州金 | 連大 | 順 |
|------------|------------|------------|-----------|-----------|-----------|
| 計田畑 | 計田畑 | 計田畑 | 計田畑 | 計田畑 | 計田 |
| 四二六、四九四 | 四二四、五七八 | 一三〇、五〇四 | 六九、四四九 | 四六、四八〇 | 八四、九七四 |
| 一、九一六 | 九四、〇七一 | 一二九、六三三 | 一〇六 | 四六、四六九 | 一八 |
| 二〇六、三一 | 九一〇 | 八七一 | 六九、五五五 | 一一 | 二六、二八三 |
| 五七二 | 九四、九八一 | 七七、七三三 | 四三、八二二 | 一八、〇九二 | 二四 |
| 二〇五、七三九 | 三九、八三二 | 七八、〇三九 | 七〇 | 四四 | 一七、六一九 |
| 三九、九六〇 | 一二八 | 三〇六 | 四三、八九二 | 一八、一三六 | 六、五六二、一三三 |
| 二〇、七七一、八〇三 | 三三、五五〇 | 一一四、七一四 | 九、六八五、三三〇 | 二八、八一八 | 四、六九二、四五〇 |
| 一〇、八〇六、三五三 | 一〇、七七一、八〇三 | 一七、七六〇、五九一 | 三九、九三九 | 四、七二一、二六八 | 二、八、八一八 |
| 四九、五三六、六七七 | 二三四、六四一 | 一七、六四五、八七七 | 九、六八五、三三〇 | 二、八、八一八 | 一、七、六一九 |

| 貌 | 店 | 蘭 |
|--|--|--|
| 贊崔城碧東夾貌 | 鳳快朝長粉臥林長正姜華亮 | 鳳快朝長粉臥林長正姜華亮 |
| 子家子流老心子 | 鳴馬陽山皮龍家嶺明家甲 | 鳴馬陽山皮龍家嶺明家甲 |
| 河屯疇河灘子窩 | 島廠寺寺墻屯屯寺寺子屯店 | 島廠寺寺墻屯屯寺寺子屯店 |
| 九七 一一一 七五 八三 一一一 一五三 一二九 | 一一一 一一一 九七 九七 七〇 九七 一一一 九七 七六 一一一 九七 一一九 | 一一一 一一一 九七 九七 七〇 九七 一一一 九七 七六 一一一 九七 一一九 |
| 六一 八三 六五 五六 一一一 一二九 一二五 | 七〇 七〇 七〇 五六 五六 七〇 七〇 七〇 五七 八三 七〇 七〇 | 七〇 七〇 七〇 五六 五六 七〇 七〇 七〇 五七 八三 七〇 七〇 |
| 三六 四二 四九 二八 七八 九七 八三 | 一九 三一 二八 二二 三三 四二 二八 二八 二八 五六 三三 二八 | 一九 三一 二八 二二 三三 四二 二八 二八 二八 五六 三三 二八 |
| 四三 六四·八一 六八·七〇 六三·四二 五五·五五 一一三·一四 一二九·六三 一一五·七四 | 六六·六七 七〇·三七 六四·八一 五八·三三 五二·七八 六九·四四 六九·四四 六七·五九 五三·七〇 八三·三三 六六·六七 六八·七〇 | 六六·六七 七〇·三七 六四·八一 五八·三三 五二·七八 六九·四四 六九·四四 六七·五九 五三·七〇 八三·三三 六六·六七 六八·七〇 |
| | | 七二·三二 |

| 普 | 州 | 金 |
|--|--|--|
| 四土老三石普 | 劉董大金二閣老玉馬大 | 劉董大金二閣老玉馬大 |
| 道城爺十河蘭 | 家家孤十里家虎皇家 | 家家孤十里家虎皇家 |
| 子子廟堡駙店 | 店溝山州堡樓山頂屯屯山山廟 | 店溝山州堡樓山頂屯屯山山廟 |
| 五六 五六 一五三 二二二 一一一 一六五 | 八三 一一一 一一一 二五〇 一二五 二二二 一一九 六四 一二九 一二九 一一九 一六五 九一 | 八三 一一一 一一一 二五〇 一二五 二二二 一一九 六四 一二九 一二九 一一九 一六五 九一 |
| 三九 四二 一一一 一二九 七八 八三 | 五八 七〇 八三 一六七 八三 一一一 一二五 四七 九七 一一一 八三 一一八 七五 | 五八 七〇 八三 一六七 八三 一一一 一二五 四七 九七 一一一 八三 一一八 七五 |
| 二二 二八 五六 七〇 四二 二八 | 不 明 四二 五六 九七 一九 四二 七二 二八 八〇 四四 | 不 明 四二 五六 九七 一九 四二 七二 二八 八〇 四四 |
| 三八·八八 四一·六六 一〇六·四八 一四三·五二 七六·六八 九二·五九 | 五六·四八 七二·二二 七六·八五 二〇八·三三 八三·三三 一二九·六二 一一〇·三六 四三·五二 九二·五九 一〇七·四一 八三·三三 一一一·五七 八四·〇四 | 五六·四八 七二·二二 七六·八五 二〇八·三三 八三·三三 一二九·六二 一一〇·三六 四三·五二 九二·五九 一〇七·四一 八三·三三 一一一·五七 八四·〇四 |
| | | 九六·二七 |

大正十四年

一、五五四

一八七、八七七

四 苹果苗

農事試驗場養成苗木配付數

| | |
|--------|---------|
| 明治四十四年 | 四、二六〇本 |
| 明治四十五年 | 一一、九一〇本 |
| 大正二年 | 七、九六〇本 |
| 大正三年 | 三、一〇九本 |
| 大正四年 | 八、三一七本 |
| 大正五年 | 七、九四五本 |
| 大正六年 | 一、九二五本 |
| 大正七年 | 九〇〇本 |
| 大正八年 | 二八、三八二本 |
| 大正九年 | 二八、七二〇本 |
| 大正十年 | 五、八三一本 |
| 大正十一年 | 八、七九七本 |
| 大正十二年 | 四、七〇九本 |
| 大正十三年 | 一、六三〇本 |
| 大正十四年 | 八、一六〇本 |

計

苗木輸入檢査成績

一三三、五五五本

| 年 度 | 輸 移 入 本 數 | 合 格 本 數 | 不 合 格 本 數 | 不 合 格 步 合 |
|-------|-----------|---------|-----------|-----------|
| 大正十二年 | 一一五、五三六 | 一〇九、六五二 | 五、八八四 | 〇〇五 |
| 大正十三年 | 三五四、六二五 | 三五一、六七四 | 二、九五 | 〇〇〇九 |
| 大正十四年 | 三九七、二五五 | 三九六、一八二 | 一、〇七三 | 〇〇〇三 |

五 苹果輸移出入狀態

(單位支那千斤)

| 區 別 | 年 次 | 生 產 | 移 輸 出 | 移 輸 入 |
|-----------|-------|-------|-------|-------|
| 關 東 州 | 大正十一年 | 七五七 | 七〇四 | 一九五 |
| | 大正十二年 | 一、〇七二 | 七七五 | 二二二 |
| 滿 鐵 附 屬 地 | 大正十一年 | 八〇四 | 二四一 | 一、一五五 |
| | 大正十二年 | 六四五 | 四四八 | 九五七 |

六 大連港仕出國別苹果輸入額

(單位擔)

| 仕 出 國 本 | 大正十二年 | 大正十三年 | 大正十四年 |
|---------|-------|-------|-------|
| 日 本 | 三、一八 | 一、一五五 | 二、七八四 |

| | |
|-----------|-------------------------------------|
| 米 龍 芝 上 朝 | |
| 計 | 國 口 界 海 鮮 |
| | 四七七 一六 四 四三一 三三 四〇七九 |
| | 二〇七一 六 二 三、二四九 |
| | 三、二五七 二五 四六四 六、四二四 |

第十 滿蒙ノ畜産

一 日英米食用家畜現在數 (一九二二年單位千頭)

| | | | | |
|-----|-------|--------|--------|---------|
| 種 別 | 日 本 | 英 國 | 米 國 | 米 國 |
| | 總 額 | 總 額 | 總 額 | 總 額 |
| 牛 | 一、四四〇 | 一、八五七 | 一、八五七 | 六五、五八七 |
| 豚 | 五〇〇 | 三、六二八 | 三、六二八 | 五六、〇九七 |
| 羊 | 七 | 二四、一九八 | 二四、一九八 | 三七、八五二 |
| 計 | 一、九四七 | 三九、六八二 | 三九、六八二 | 一五九、五三六 |

二 日英米肉類消費額 (單位總額百萬斤，一人當斤)

| | | | |
|-----|-----|-------|--------|
| 種 別 | 日 本 | 英 國 | 米 國 |
| | 總 額 | 總 額 | 總 額 |
| 牛 | 一〇七 | 二、〇八一 | 五、三二一 |
| 豚 | 五七 | 一、〇四一 | 五、〇八八 |
| 羊 | 一五九 | 八六九 | 五〇八 |
| 計 | 三三六 | 三、九九一 | 一〇、九一七 |
| | 二八 | 八四六 | 一〇八六 |

三 日英米肉類需給關係 (單位百萬斤)

| | | | |
|-----|-----|-------|--------|
| 種 別 | 日 本 | 英 國 | 米 國 |
| | 生 產 | 生 產 | 生 產 |
| 牛 | 八三 | 一、二五〇 | 五、二九四 |
| 豚 | 五二 | 四九七 | 六、三五六 |
| 羊 | 一三五 | 三四四 | 四六九 |
| 計 | 一五九 | 二、〇九一 | 一二、一九一 |
| | 一〇七 | 二、〇八一 | 一〇、九一七 |
| | 二四 | 八三一 | 五、三二一 |
| | 二四 | 一、〇四一 | 五、〇八八 |
| | 二四 | 八六九 | 五〇八 |
| | 二四 | 三、九九一 | 七九八 |

四 日本内地畜牛移動ノ狀態 (單位千頭)

| | | | | | | |
|-----|---------|-----|-----|-----|--------|--------|
| 年 次 | 前 年 末 數 | 屠 殺 | 耗 死 | 補 産 | 朝 鮮 ヲリ | 青 島 ヲリ |
| | 一、三五〇 | 二四二 | 一四 | 二二三 | 四二 | 〇 |

| 國名 | 年 | 度 | 頭 | 數 |
|---------------|---|------|---|----------------------|
| オーストラリア及タスマニア | | 一九二〇 | | 七二、七六七 |
| 歐羅巴露西亞 | | 一九一六 | | (山羊ナ) 六三、八三三 (含△) |
| アメリカ | | 一九二一 | | 三七、〇〇〇 |
| 米領南阿弗利加 | | 一九二一 | | 三六、〇四八 |
| 英領南阿弗利加 | | 一九二一 | | 三四、五七三 |
| 亞細亞 | | 一九一五 | | 三四、四六八 |
| 支那 | | 一九二一 | | 二七、〇九五 |
| 英領印度 | | 一九二一 | | 二五、八八〇 |
| 英領印度 | | 一九二一 | | 二四、一六一 |
| 英領印度 | | 一九二一 | | 二三、二八五 |
| 英領印度 | | 一九二〇 | | 二一、九八四 |
| 西班牙 | | 一九二一 | | 二〇、五二二 |
| 伊太利 | | 一九二一 | | 一一、〇〇〇 |
| ブラジル | | 一九二一 | | 一一、〇〇〇 |

五一

第十一 羊毛

一 主要國羊頭數 (單位千頭)

| 年次 | 數量 | 價額 |
|-------|-------|-----|
| 大正九年 | 一、三七〇 | 二七二 |
| 大正十年 | 一、四四〇 | 三三四 |
| 大正十一年 | 一、四七〇 | 三五三 |
| 大正十二年 | 一、四七〇 | 三三七 |

五 日本内地ノ牛肉輸入額

| 年次 | 數量 | 價額 |
|-------|-------------|-----|
| 大正九年 | 一五、二四九、三三四斤 | 二二九 |
| 大正十年 | 二四、一八九、三〇〇 | 二二六 |
| 大正十一年 | 二五、一〇〇、五〇〇 | 二一五 |

六 滿蒙ニ於ケル畜牛需給關係 (單位千頭)

| 地方別 | 現在數 | 生産數 | 消費數 | 移出數 | 剩餘數 |
|-------|-------|-----|-----|-----|-----|
| 奉天省 | 三二〇 | | | | |
| 吉林省 | 六六 | 八〇 | 四〇 | 一 | 四〇 |
| 黑龍省 | 一三五 | | | | |
| 東部內蒙古 | 一、三六四 | 二二〇 | 五五 | 一〇〇 | 六五 |
| 合計 | 一、八八五 | 三〇〇 | 九五 | 一〇〇 | 一〇五 |

五〇

| | | | | | | |
|---|---|---|---|---|------|---------|
| ウ | ル | グ | ワ | イ | 一九一九 | 一一、四七三 |
| 佛 | 蘭 | 西 | ア | 西 | 一九二〇 | 九、四〇六 |
| ア | ル | ゼ | リ | ア | 一九二四 | 九、一四〇 |
| ル | マ | ニ | ア | ア | 一九二二 | 八、六六二 |
| ブ | ル | ガ | リ | ア | 一九二二 | 八、五〇〇 |
| ユ | ー | ゴ | ー | ス | 一九二一 | 六、八三六 |
| ロ | ス | ロ | ー | バ | 一九二〇 | 六、一三九 |
| キ | ア | キ | ア | キ | 一九一八 | 五、四六八 |
| ア | キ | ア | キ | ア | 一九一八 | 七三、二三二 |
| 計 | ノ | ノ | ノ | ノ | 一九一八 | 五八四、四七二 |

一 主要國羊毛産額 (一九二二年單位千封度)

| | | |
|---|---------------|---------|
| 一 | オーストラリア及タスマニア | 五三六、五四二 |
| 二 | アルゼンチン | 三〇〇、〇〇〇 |
| 三 | 米國 | 二七三、〇六四 |
| 四 | ニュージールランド | 一八一、四八〇 |
| 五 | 西班牙 | 一六五、三四七 |
| 六 | 露西亞 | 一五〇、〇〇〇 |
| 七 | 英領南阿弗利加 | 一二〇、〇〇〇 |

| | | |
|-----|-----------|-----------|
| 八 | ウルグワイ | 一一〇、〇〇〇 |
| 九 | 英國 | 一〇〇、〇〇〇 |
| 十 | 亞細亞トルコ | 九〇、〇〇〇 |
| 十一 | 英領印度 | 六〇、〇〇〇 |
| 十二 | 伊太利 | 五八、〇〇〇 |
| 十三 | 支那 | 五〇、〇〇〇 |
| 十四 | 亞細亞露西亞 | 四五、〇〇〇 |
| 十五 | 獨逸 | 四二、九七五 |
| 十六 | 佛蘭西 | 三九、六〇〇 |
| 十七 | ルーマニヤ | 三八、一九二 |
| 十八 | アルゼリア | 三三、一八四 |
| 十九 | ユーゴスローバキア | 二六、三七二 |
| 二十 | ブルガリア | 一七、六三七 |
| 二十一 | ギリク | 一六、〇〇〇 |
| 二十二 | ペル | 一一、一四六 |
| 二十三 | ハンガリー | 一一、〇二三 |
| 其ノ他 | | 一九四、〇四一 |
| 計 | | 二、六七〇、六〇三 |

三 主要國羊毛輸出額 (單位千封度)

| 國別 | 一九一九年 | 一九二〇年 | 一九二一年 |
|----------|---------|---------|---------|
| オーストラリア | 五六四、三〇九 | 六三七、二三七 | 四七九、三〇一 |
| マニラ | 三三九、一五四 | 二一六、四〇三 | 三五一、九七二 |
| アルゼンチン | 二〇〇、〇〇〇 | 一二五、六一二 | 二四七、五四八 |
| 英領南阿弗利加 | 二七四、二四二 | 一六二、二九〇 | 一五八、七一五 |
| ニュージーランド | 一四五、七四二 | 六九、二四八 | 八九、九六二 |
| ウルグワイ | 二七、三一五 | 二九、六五六 | ? |
| チリ | 五六、七〇五 | 二〇、一四七 | ? |
| 支那 | 一一、二九一 | 九、六〇七 | 一八、五七八 |
| 英領印度 | 一一、三五六 | 一〇、三五八 | 三、一四四 |
| 西班牙 | 一四、二〇三 | 一一、五八六 | ? |
| アルゼンチン | 一一、三〇五 | 七、四三四 | ? |

四 主要國羊毛輸入額 (單位千封度)

| 國別 | 一九一九年 | 一九二〇年 | 一九二一年 |
|----|---------|---------|---------|
| 英國 | 九六二、七七九 | 六九四、五九九 | 四二七、五四六 |
| 米國 | 四三七、三六四 | 二三八、一三七 | 三一七、一三四 |

五 濠洲羊毛仕向國別輸出額 (單位千封度)

| 國別 | 一九一九年 | 一九二〇年 | 一九二一年 |
|-----|---------|---------|---------|
| 佛蘭西 | 三三九、二二二 | 三三九、一〇二 | 二七七、四四二 |
| 獨逸 | ? | 一一一、五四九 | 二一七、九三五 |
| 日義 | 七二、九〇九 | 一一二、六四〇 | 五六、五二一 |
| 瑞典 | 五〇、九七〇 | 七〇、五七一 | 二九、八八九 |
| 和蘭 | 一〇、〇九八 | 一〇、〇八三 | 一一、一三九 |
| 瑞典 | 一一、五二〇 | 八、五五四 | 一〇、九五二 |
| 加奈陀 | 一〇、〇九八 | 一〇、〇八三 | 九、八一三 |
| | | 五、九七九 | 五、八九四 |

| 國別 | 一九一八年 | 一九一九年 | 一九二〇年 | 一九二一年 |
|-----|---------|---------|---------|---------|
| 英國 | 二五七、六〇八 | 五五八、八〇五 | 五三八、五九七 | 三六九、七七九 |
| 白耳義 | 六〇、三一八 | 七四、六九七 | 二七、八六三 | 四七、三一八 |
| 米蘭 | 五、八〇〇 | 三、七七四 | 三三、五二七 | 四七、一四四 |
| 佛蘭西 | 一一、四七八 | 一一、二一五 | 三二、四五三 | 三五、五七二 |
| 日義 | 一八、五四四 | 一〇、〇三七 | 一六、二八二 | 二一、五四九 |
| 伊太利 | | | 四四、五九七 | 一七、一一三 |
| 獨逸 | | 一六、七七八 | 四一、一一七 | 九、二七五 |
| 其他 | 二三、八七八 | | | 六、二四一 |

計 三七八、六七六 六七六、三〇六 七三四、四三六 五五三、九九一

六 南阿羊毛仕向國別輸出額 (單位千封度)

| 國別 | 一九一八年 | 一九一九年 | 一九二〇年 | 一九二一年 |
|----|---------|---------|---------|---------|
| 英國 | 三五、八一〇 | 九六、四六二 | 四八、〇六五 | 一〇七、五四九 |
| 獨乙 | — | — | 七、六〇七 | 五一、五七五 |
| 白蘭 | — | 一二、六六二 | 一八、二〇二 | 二九、九八一 |
| 佛耳 | 二六二 | 九、五八八 | 一、二五一 | 二一、二八五 |
| 日蘭 | 三〇、八七八 | 三九、八〇一 | 三五、四五四 | 七、三三九 |
| 伊太 | 一、五二八 | 四三 | 一、五四二 | 二、三七一 |
| 加奈 | 四、一四九 | 九五八 | — | 八二 |
| 其他 | 三二六 | 五七四 | 二、二二八 | 三、六〇九 |
| 計 | 一四三、九四三 | 二三一、五九一 | 一三三、一二〇 | 二四四、二五八 |

七 アルゼンチン羊毛仕向國別輸出額 (單位千噸)

| 國別 | 一九一八年 | 一九一九年 | 一九二〇年 | 一九二一年 |
|----|---------|---------|--------|---------|
| 獨乙 | — | — | 二五、一六四 | 一一六、八九五 |
| 米 | 一五四、〇九七 | 一〇四、二二一 | 七〇、三一九 | 六五、七七一 |

| 英國 | 佛蘭 | 白蘭 | 伊太 | 日蘭 | 其他 | 計 |
|--------|--------|----|---------|-------|--------|---------|
| 四、一七一 | 三八、七九四 | — | 一五、四四五 | 三、八四九 | 一二、六六九 | 二二九、〇二五 |
| 三一、三九一 | 七六、三一四 | — | 三〇、八九〇 | — | 六六、三七五 | 三二六、九七七 |
| 四〇、九八七 | 一三、九二八 | — | 一〇五、五九四 | — | 一八、七三四 | 二九二、五二四 |
| 六〇、一一〇 | 五四、四一五 | — | 三五、八三四 | — | — | 三五〇、四五九 |
| — | — | — | 一〇、七一 | — | — | — |
| — | — | — | — | — | — | — |

八 日本内地羊毛需給關係 (單位千封度)

| 年次 | 生產額 | 輸入額 | 輸出額 | 移出額 | 消費額 |
|-------|-----|---------|-------|-------|---------|
| 大正十年 | 五二 | 八〇、八六五 | 二、二二一 | 七五八 | 七七、九二八 |
| 大正十一年 | 六三 | 一六五、四一〇 | 五、三二〇 | 五四四 | 一五九、六〇九 |
| 大正十二年 | 七三 | 一三九、四六一 | 一、九三一 | 一一一〇一 | 一三七、三三二 |

九 支那羊毛仕向國別輸出額 (自大正三年至大正八年平均單位擔)

一 米 二二〇、七二五
 二 日本 一〇〇、九六五
 三 露西亞 二、八六九
 四 英國 二、二六三

五加奈陀 二、〇一四
 六佛蘭西 七三五
 其ノ他 一六七
 計 三三九、七三七

十 滿洲ニ於ケル羊頭數

奉天省 六二四、四〇〇頭
 吉林省 一八一、二〇〇頭
 黑龍江省 一二〇、九〇〇頭
 內蒙古 二、七八二、〇〇〇頭
 計 三、七〇八、六〇〇頭
 羊毛 一頭ニ付五封度トスレハ 一八、五四三、〇〇〇匹度

第十二 關東州ノ水産

一 主要國漁獲額

| 日 國 | 別 | 數 | 量 (千噸) | 價 | 額 (千圓) |
|-----|---|-------|--------|---|-----------------|
| 日本 | | 二、〇一四 | | | 三、一五、三三三(一九二〇年) |

| 支加露諾米英 | 那陀亞威國國 | 統計ナキモ右ニ準スヘキモノト思ハル | 一九二〇年 | 一九二一年 | 一九二二年 |
|--------|--------|-------------------|-------|----------------|----------------|
| 英 | 英國 | 一〇八九 | 一〇八九 | 一六七、四八一(一九一七年) | 二八二、一二八(一九二〇年) |
| 諾威 | 威國 | 六五六 | 六五六 | 一〇八、二四六(一九一九年) | 一六七、四八一(一九一七年) |
| 露亞 | 亞威國 | 一一二七 | 一一二七 | 八四、〇四八(一九一四年) | 一〇八、二四六(一九一九年) |
| 加那 | 那陀亞威國 | 四六七 | 四六七 | 七六、九九六(一九一八年) | 八四、〇四八(一九一四年) |

二 日本、朝鮮及關東州漁獲高 (大正十三年單位千圓)

| 種 別 | 日 本 | 朝 鮮 | 關 東 州 |
|-------|---------|--------|-------|
| 魚 類 | 一九一、八六三 | 八、二四七 | 一、六五五 |
| 貝 類 | 一〇、六八一 | 一、六三三 | 四〇 |
| 水 産 物 | 三六、二二八 | 三、〇九七 | 七一 |
| 藻 類 | 一六、一六八 | 三、五一一 | 一一 |
| 計 | 二五四、九四一 | 五一、九九七 | 一、七七九 |

三 日本、朝鮮及關東州水産食料製造品 (大正十三年單位千圓)

| 種 別 | 日 本 | 朝 鮮 | 關 東 州 |
|-----|---------|-----|-------|
| 節 類 | 一五〇、四二七 | | |

| 價 | | | | | | | | | | 量 | | | | | | | | | | |
|-----|-----|-----|-------|-----|-----|-------|-------|-------|-------|--------|--------|-------|-------|-------|-----|-------|-------|-------|-------|-------|
| ナ | サ | エ | カ | グ | タ | タ | カ | ヒ | サ | サ | エ | タ | 其 | 海 | カ | ナ | サ | エ | カ | グ |
| マ | ガ | シ | チ | オ | ラ | イ | メ | バ | ラ | ビ | ヒ | 計 | 他 | 藻 | キ | コ | メ | イ | ラ | チ |
| 二七 | 八四 | 三五 | 一〇六 | 一八二 | 三六二 | 一一一 | 四六 | 七二 | 九四 | 五六三 | 二八二〇 | 五〇一 | 三三 | 一〇三 | 四五 | 二二五 | 八五 | 二三五 | | |
| 二五 | 五〇 | 五〇〇 | 七五 | 九〇 | 一八〇 | 一〇〇 | 一八〇〇 | 四、八〇〇 | 一、五〇〇 | 五〇 | 一〇〇 | 一、〇〇〇 | 八、三〇〇 | 一、〇〇〇 | 三〇〇 | 五〇〇 | 三〇〇 | 五〇〇 | 一、〇〇〇 | 一、〇〇〇 |
| 一五〇 | 二五〇 | 四〇〇 | 五〇〇 | 一五〇 | 五〇〇 | 八〇〇 | 二五〇 | 二四〇 | 一〇〇 | 六〇〇 | 四、一〇〇 | 一、〇〇〇 | 三〇〇 | 三〇〇 | 三〇〇 | 三〇〇 | 一、〇〇〇 | 一、〇〇〇 | | |
| 一五〇 | 一五〇 | 五〇〇 | 八〇〇 | 一五〇 | 六〇〇 | 四、一〇〇 | 一、〇〇〇 | 三〇〇 | 一、〇〇〇 | 一七、二〇〇 | 三、五〇〇 | 三〇〇 | 五〇〇 | 三五〇 | 九〇〇 | 一、〇〇〇 | 三、〇〇〇 | | | |
| 一七五 | 四五〇 | 四〇〇 | 一、五〇〇 | 二二五 | 五〇〇 | 一、六九〇 | 二五〇 | 四二〇 | 三五〇 | 三、〇〇〇 | 一七、二〇〇 | 三、五〇〇 | 三〇〇 | 五〇〇 | 三五〇 | 九〇〇 | 一、〇〇〇 | 三、〇〇〇 | | |

| 數 | | | | | | | | | | 種 | 別 | 大正十四年 | 渤海 | 黄海 | 东海 | 能海 | 計 | 素 | 鹽 | 煮 | 燻 | 其 | 罐 | | | |
|---------|-------|-------|--------|-------|-------|-------|--------|-----|-------|-------|-------|--|-------|-------|-------|---------|-------|-------|--------|-------|-------|-------|-------|-------|----|-----|
| タ | タ | カ | ヒ | サ | サ | エ | タ | タ | チ | ウ | オ | 種 | 別 | 大正十四年 | 渤海 | 黄海 | 东海 | 能海 | 計 | 素 | 鹽 | 煮 | 燻 | 其 | 罐 | |
| チ | ウ | オ | ラ | イ | メ | バ | ラ | ビ | ヒ | 種 | 別 | 大正十四年 | 渤海 | 黄海 | 东海 | 能海 | 計 | 素 | 鹽 | 煮 | 燻 | 其 | 罐 | | | |
| 三三二 | 四二五 | 一八五 | 三八 | 五五 | 一二五 | 四三二 | 一五〇 | 一五〇 | 一五〇 | 二〇〇 | 一、五〇〇 | 種 <td>別</td> <td>大正十四年</td> <td>渤海</td> <td>黄海</td> <td>东海</td> <td>能海</td> <td>計</td> <td>素</td> <td>鹽</td> <td>煮</td> <td>燻</td> <td>其</td> <td>罐</td> | 別 | 大正十四年 | 渤海 | 黄海 | 东海 | 能海 | 計 | 素 | 鹽 | 煮 | 燻 | 其 | 罐 | |
| 一九二、八九四 | 九、二五七 | 五、八一六 | 一〇、六四七 | 二、二六〇 | 五、二一四 | 八、四八八 | 二五、二四八 | 九一六 | 二、二六〇 | 五、二一四 | 八、四八八 | 二五、八二二 | 八、六五七 | 二、九五三 | 五、四一五 | 一九二、八九四 | 九、二五七 | 五、八一六 | 一〇、六四七 | 二、二六〇 | 五、二一四 | 八、四八八 | 二、九五三 | 五、四一五 | | |
| 六七一 | 一四四 | 二一四 | 六五 | 三五 | 一 | 三五二 | 六七一 | 一四四 | 二一四 | 六五 | 三五二 | 六七一 | 一四四 | 二一四 | 六五 | 三五二 | 六七一 | 一四四 | 二一四 | 六五 | 三五二 | 六七一 | 一四四 | 二一四 | 六五 | 三五二 |

四 關東州漁獲高 (單位千貫、千圓)

| 額 | |
|-----|-------|
| 其海カ | 一、九九四 |
| 計 | 二、五七〇 |
| 他藻キ | 三、五七〇 |
| | 七五〇 |
| | 一五〇 |
| | 一五〇 |
| | 四、七四〇 |
| | 二、七〇〇 |
| | 五〇〇 |
| | 一、七五〇 |
| | 一、五〇〇 |
| | 一、一〇〇 |

五 關東州水産食料製造品 (單位千貫、千圓)

| 種別 | 大正十四年 | | 大正二十年見込 | |
|------------|-------|-----|---------|-------|
| | 數量 | 價額 | 數量 | 價額 |
| 鹽藏及乾製品 | | | | |
| 鱈魚參蝦哲貝鯖鯖魚鱈 | 一三五 | 一三八 | 三五三 | 五二九 |
| 鱈魚 | 一一八 | 八二 | 一五五 | 一二五 |
| 參 | 一一二 | 七二 | 八五 | 五一〇 |
| 蝦 | 五三 | 七九 | 一五〇 | 二二五 |
| 哲 | 一四 | 一八 | 二〇 | 二五 |
| 貝 | 三 | 三六 | 一一〇 | 一四四 |
| 鯖 | 五 | 一五 | 三〇〇 | 三六〇 |
| 鯖 | 二五 | 一五 | 五〇 | 二五 |
| 乾 | 二一 | 三四 | 六〇 | 一〇二 |
| 鹽 | 三三 | 三三 | 一一〇 | 一五五 |
| 乾 | 三三 | 三三 | 一一〇 | 一五五 |
| 海 | 五一九 | 七二九 | 一四一三 | 二、二〇〇 |
| 其海カ | | | | |
| 計ノ藻 | | | | |
| 他類 | | | | |

| 加工品 | 計 |
|-----|-------|
| 蒲 | 六三 |
| 罐 | 六三 |
| 計 | 一五八 |
| 銻 | 一五八 |
| 詰 | 三五 |
| | 一五五 |
| | 一、二〇〇 |
| | 三三〇 |
| | 四五〇 |

六 關東州漁獲物冷凍額 (單位千貫)

| 年次 | サ | ワ | ラ | エ | ビ |
|-------|-----|-------|-------|-------|----|
| 大正十二年 | 九六六 | 一、四〇二 | 一、三八〇 | 一、六七九 | 九〇 |
| 大正十三年 | 六四 | 九一 | 七一 | 二六九 | |
| 大正十四年 | | | | | |
| 大正十五年 | | | | | |
| 大正十六年 | | | | | |

七 南滿魚市場取引額 (單位千貫、千圓)

| 種別 | 大正十一年 | | 大正十二年 | | 大正十三年 | |
|----|-------|-------|-------|-------|-------|-------|
| | 數量 | 價額 | 數量 | 價額 | 數量 | 價額 |
| 大連 | 九六一 | 一、四一二 | 九六六 | 一、四〇二 | 一、三八〇 | 一、六七九 |
| 旅順 | 四四 | 八一 | 六四 | 九一 | 七一 | 九〇 |
| 奉天 | | 二九一 | | 一八七 | | 二六九 |
| 生 | | | | | | |

| 年 度 | 收 入 | | | 支 出 | 益 金 |
|-------|--------|--------|-------|--------|--------|
| | 客 車 | 貨 車 | 雜 | | |
| 大正三年 | 四,三六七 | 一七,五五〇 | 一,三〇〇 | 八,三四五 | 一四,八七二 |
| 大正四年 | 四,三八四 | 一六,二一九 | 三,二九一 | 八,一四五 | 一五,七四九 |
| 大正五年 | 五,四二〇 | 一八,二五二 | 四,一四三 | 八,四三六 | 一九,三七九 |
| 大正六年 | 七,二二四 | 二一,六九七 | 五,五三七 | 一〇,八五九 | 二二,五九九 |
| 大正七年 | 一〇,九一一 | 三〇,三七八 | 三,七〇四 | 一七,〇三八 | 二六,九五五 |
| 大正八年 | 一四,三三四 | 四六,三〇六 | 七,〇〇六 | 三〇,五二九 | 三六,五三二 |
| 大正九年 | 一四,六五九 | 六三,八六七 | 六,七九一 | 三六,七六〇 | 三八,四五七 |
| 大正十年 | 一二,一九四 | 五九,六一六 | 六,三九四 | 三三,一七三 | 四五,〇三一 |
| 大正十一年 | 一二,三八九 | 六九,五一八 | 五,九〇六 | 三四,一六九 | 四三,六四四 |
| 大正十二年 | 一三,四三一 | 七二,五八三 | 六,二五六 | 三五,七八八 | 五六,四八二 |

七 鐵道營業收支 (單位千噸)

| 送 | 計 |
|-----------------------------------|---|
| 石 紙 滿 其 油 類 用 鐵 滿 其 計 用 品 他 | 一 二 一 一 一 五 二 一 一 五 二 一 一 二 七 四 一 〇 〇 二 |

| 發 | 着 | | 到 |
|--------------------------------|--|---|--|
| | 計 | 用 | |
| 鹽 麻 木 煙 砂 麥 米 綿 袋 材 草 糖 粉 布 | 六 二 三 七 八 八 二 六 四 四 七 七 七 七 一 二 〇 | 八 六 五 二 八 五 五 〇 五 三 七 〇 一 二 一 六 七 六 四 二 〇 | 二 〇 〇 一 〇 一 五 〇 四 二 二 五 〇 〇 四 八 四 二 |

八 日鮮滿貨物運賃比較 (單位厘)

(イ) 小口扱 (百斤三付)

| 哩數 | 區別等級 | | | | |
|----|-------------|-------------|-------------|-------------|-----------|
| | 一級品 | 二級品 | 三級品 | 四級品 | 五級品 |
| 五 | 八〇 一二〇 七五厘 | 八〇 一〇〇 六五厘 | 七〇 九〇 六〇厘 | 六〇 九〇 五五厘 | 八〇 五〇 厘 |
| 一〇 | 一八〇 一六〇 一二五 | 一〇〇 一二〇 一〇五 | 九〇 一二〇 九〇 | 八〇 一〇〇 八〇 | 九〇 七五 厘 |
| 二〇 | 二六〇 二六〇 二二〇 | 一五〇 一九〇 一七〇 | 一三〇 一七〇 一四五 | 一〇〇 一五〇 一二五 | 一三〇 一一〇 厘 |
| 三〇 | 二四〇 三六〇 二九五 | 二〇〇 二六〇 二三五 | 一六〇 二三〇 一九五 | 一三〇 一九〇 一七〇 | 一六〇 一四五 厘 |
| 四〇 | 四六〇 三七〇 | 三二〇 二九〇 | 二八〇 二四〇 | 二三〇 二〇五 | 一九〇 一七五 厘 |

| 日 | 區別等級 | | | | |
|----|-------------|-------------|-------------|-------------|-----------|
| | 一級品 | 二級品 | 三級品 | 四級品 | 五級品 |
| 九〇 | 六五〇 六五〇 六五〇 | 五四〇 六〇〇 四七〇 | 三九〇 四〇五 | 二八〇 三三〇 | 二七五 三六〇 厘 |
| 八〇 | 八七〇 六〇五 | 四七〇 四七〇 | 三七五 三七五 | 三一〇 三一〇 | 二六〇 二六〇 厘 |
| 七〇 | 四九〇 七五〇 五四〇 | 四〇〇 五二〇 四二〇 | 三一〇 四五〇 三四〇 | 二二〇 三六〇 二八〇 | 二九〇 二三五 厘 |
| 六〇 | 四三〇 六六〇 四九五 | 三五〇 四六〇 三八五 | 二八〇 四〇〇 三一五 | 二〇〇 三二〇 二六〇 | 二六〇 二二五 厘 |
| 五〇 | 三六〇 五六〇 四四五 | 三〇〇 三九〇 三五〇 | 二四〇 三四〇 二八五 | 一八〇 二八〇 二四〇 | 二三〇 二〇五 厘 |
| 滿洲 | 三〇〇 | 二五〇 | 二〇〇 | 一五〇 | 二九〇 厘 |

| 二五〇 | 二〇〇 | 一五〇 | 一〇〇 | 九〇 | 八〇 |
|-----------------------------|----------------------------|----------------------------|---------------------------|---------------------------|---------------------------|
| 滿朝日 | 滿朝日 | 滿朝日 | 滿朝日 | 滿朝日 | 滿朝日 |
| 洲鮮本 | 洲鮮本 | 洲鮮本 | 洲鮮本 | 洲鮮本 | 洲鮮本 |
| 一五·六三〇 一六〇·五〇〇 一〇·八〇〇 | 一二·七五〇 一四·四〇〇 九三·〇〇〇 | 九·七五〇 一二·三〇〇 七六·〇〇〇 | 六·七五〇 一〇·二〇〇 五九·〇〇〇 | 六·一三〇 九三·一〇〇 五五·〇〇〇 | 五·五〇〇 八四·二〇〇 五五·〇〇〇 |
| 一二·六〇〇 一二·一五〇 八·二〇〇 | 一〇·三〇〇 一〇·七〇〇 七·一〇〇 | 七·九〇〇 八·八〇〇 五八·五〇〇 | 五·五〇〇 六·九〇〇 四六·〇〇〇 | 五〇〇〇 六·三一〇 四三·〇〇〇 | 四·五〇〇 五·七二〇 三九·五〇〇 |
| 九·五八〇 一〇·五五〇 六四·五〇〇 | 七·八五〇 九·三〇〇 五六·〇〇〇 | 六〇·五〇〇 七六·〇〇〇 四六·五〇〇 | 四·二五〇 五·九〇〇 三七·〇〇〇 | 三·八六〇 五·四〇〇 三四·五〇〇 | 三·五〇〇 四·九〇〇 三二·〇〇〇 |
| 六·五五〇 八·二〇〇 五·五〇〇 | 五·四〇〇 七·二〇〇 四·八〇〇 | 四·二〇〇 五·九〇〇 四〇·〇〇〇 | 三〇〇〇 四·六〇〇 三二·〇〇〇 | 二·七五〇 四·二二〇 三〇〇〇 | 二·五〇〇 三·八三〇 二八·〇〇〇 |
| | | | | | 三〇·一〇〇 二·四五〇 |
| | | | | | 三·三〇〇 二·六〇〇 |

| 七〇 | 六〇 | 五〇 | 四〇 | 三〇 | 二〇 |
|-------------------------|-------------------------|-------------------------|-------------------------|-------------------------|-------------------------|
| 滿朝日 | 滿朝日 | 滿朝日 | 滿朝日 | 滿朝日 | 滿朝日 |
| 洲鮮本 | 洲鮮本 | 洲鮮本 | 洲鮮本 | 洲鮮本 | 洲鮮本 |
| 四·八八〇 七·二九〇 四·五〇〇 | 四·二五〇 六·三四〇 四·一〇〇 | 三·六二〇 五·二五〇 三·七〇〇 | 三〇〇〇 四·二六〇 三〇〇〇 | 二·三八〇 三·二七〇 二·三五〇 | 一·七五〇 二·二八〇 一·六五〇 |
| 四〇〇〇 四·九二〇 三·五〇〇 | 三·五〇〇 四·三三〇 三·二五〇 | 三〇〇〇 三·六〇〇 二·九〇〇 | 二·五〇〇 二·九四〇 二·四〇〇 | 二〇〇〇 二·二八〇 一·九〇〇 | 一·五〇〇 一·六二〇 一·三五〇 |
| 三·一三〇 四·二二〇 二·九〇〇 | 二·七五〇 三·七二〇 二·六五〇 | 二·三三〇 三·一〇〇 二·四〇〇 | 二〇〇〇 二·五四〇 二〇〇〇 | 一·六三〇 一·九八〇 一·五五〇 | 一·二五〇 一·四二〇 一·一〇〇 |
| 二·二五〇 三·三二〇 二·五〇〇 | 二〇〇〇 二·九三〇 二·三〇〇 | 一·七五〇 二·四五〇 二·一〇〇 | 一·五〇〇 二〇二〇 一·七五〇 | 一·二五〇 一·五九〇 一·四〇〇 | 一〇〇〇 一·一六〇 一〇〇〇 |
| | | | | | 九六〇 九〇〇 |
| | | | | | 二·六一〇 二·二〇〇 |
| | | | | | 二·三二〇 二〇〇〇 |
| | | | | | 一·九五〇 一·八五〇 |
| | | | | | 一·六二〇 一·五五〇 |
| | | | | | 一·二九〇 一·二五〇 |

| 國別 | 輸 | 入 | 額 | 輸 | 出 | 額 | 計 |
|-----|----|----|----|--------|--------|--------|-------|
| 三〇〇 | 滿洲 | 朝鮮 | 日本 | 一八、五〇〇 | 一七、七〇〇 | 一、二二〇〇 | 五、四〇〇 |
| 三五〇 | 滿洲 | 朝鮮 | 日本 | 一九、二〇〇 | 一七、二〇〇 | 一、〇〇〇 | 六、〇〇〇 |
| 四〇〇 | 滿洲 | 朝鮮 | 日本 | 二一、三〇〇 | 一四、八〇〇 | 六、五〇〇 | 六、〇〇〇 |
| 四五〇 | 滿洲 | 朝鮮 | 日本 | 二一、四〇〇 | 一四、七五〇 | 六、六五〇 | 七、一〇〇 |
| 四八〇 | 滿洲 | 朝鮮 | 日本 | 二一、九〇〇 | 一四、五〇〇 | 七、四〇〇 | 七、五〇〇 |
| | 滿洲 | 朝鮮 | 日本 | 二二、〇〇〇 | 一四、二〇〇 | 七、八〇〇 | 七、三五〇 |
| | 滿洲 | 朝鮮 | 日本 | 二二、七〇〇 | 一三、一〇〇 | 九、六〇〇 | 七、一五〇 |
| | 滿洲 | 朝鮮 | 日本 | 二四、二五〇 | 一三、七〇〇 | 一〇、五〇〇 | 七、一〇〇 |
| | 滿洲 | 朝鮮 | 日本 | 二五、一〇〇 | 一三、〇〇〇 | 一二、一〇〇 | 六、六〇〇 |
| | 滿洲 | 朝鮮 | 日本 | 二七、〇〇〇 | 一二、七〇〇 | 一四、三〇〇 | 六、六〇〇 |
| | 滿洲 | 朝鮮 | 日本 | 二八、六五〇 | 一二、三〇〇 | 一七、三九〇 | 七、五〇〇 |

第十四 貿易
一 主要國貿易額 (一九二二年、單位千磅)

| 國別 | 輸 | 入 | 額 | 輸 | 出 | 額 | 計 |
|-----------|-----------|---------|-----------|---|---|---|---|
| 英國 | 一、〇〇三、九一八 | 八二四、二七四 | 一、八二八、一九二 | | | | |
| 米國 | 五二一、六〇一 | 七五四、二三六 | 一、二七五、八三七 | | | | |
| 佛蘭西 | 三二〇、三九八 | 二六八、〇五二 | 五七八、四五〇 | | | | |
| 日蘭 | 一八五、九一七 | 一五九、四七八 | 三四五、三九五 | | | | |
| 日 | 一四〇、二二二 | 一七〇、七〇一 | 三一〇、九二三 | | | | |
| ツェッコ、スローバ | 一七九、一〇〇 | 一一八、八四二 | 二九七、九四二 | | | | |
| 支那 | 一六八、八八二 | 一〇一、七六九 | 二六九、六五一 | | | | |
| 和蘭 | 一二五、七五〇 | 一三三、〇〇〇 | 二五八、七五〇 | | | | |
| 伊太利 | 一六三、五一六 | 八〇、四四三 | 二四三、九五九 | | | | |
| 獨逸 | 一二四、五一三 | 一一二、四九六 | 二三七、〇〇九 | | | | |
| 滿洲 | | | | | | | |
| 支那 | | | | | | | |
| 全國 | | | | | | | |
| 大連 | | | | | | | |
| 大正七年 | 一、五九四 | 二六三 | 一、八五六 | | | | |
| 大正八年 | 一、九七六 | 三四四 | 二、三二〇 | | | | |
| 大正九年 | 二、〇五九 | 三三九 | 二、三九八 | | | | |
| 大正十年 | 二、三四三 | 三八五 | 二、七二八 | | | | |
| 大正十一年 | 二、五四八 | 四〇四 | 三、〇五二 | | | | |

二 滿洲貿易額 (單位百萬兩)

三 支那五大港貿易額 (單位百萬兩)

| 年次 | 上海 | 天津 | 漢口 | 大連 | 廣東 |
|-------|-------|-----|-----|-----|-----|
| 大正九年 | 九三一 | 一七二 | 一九五 | 二一八 | 一四六 |
| 大正十年 | 九二七 | 二二八 | 二〇二 | 二二三 | 一七一 |
| 大正十一年 | 九九〇 | 二四九 | 二四七 | 二三〇 | 二〇二 |
| 大正十二年 | 一、一〇五 | 二四二 | 二九一 | 二四一 | 二二四 |
| 大正十三年 | 一、一八四 | 二五五 | 三四〇 | 二四九 | 二〇八 |

四 南滿三港貿易額 (單位百萬兩)

| 港別 | 大正十年 | 大正十一年 | 大正十二年 | 大正十三年 | 大正十四年 |
|----|------|-------|-------|-------|-------|
| 大連 | 一〇〇 | 九三 | 九六 | 一〇八 | 一一九 |
| 營口 | 一一一 | 一三七 | 一四五 | 一四一 | 一六六 |
| 安東 | 二二一 | 二三〇 | 二四一 | 二四九 | 二八五 |
| 總計 | 三三六 | 三八 | 三五 | 二八 | 四二 |

| 東 | 輸 | 出 |
|----|----|----|
| 二八 | 六四 | 三五 |
| 三五 | 七三 | 五二 |
| 五二 | 八七 | 三八 |
| 四四 | 八六 | |

五 大連港輸出入貨物噸數 (單位千噸)

| 種別 | 大正十年 | 大正十一年 | 大正十二年 | 大正十三年 |
|----|-------|-------|-------|-------|
| 輸 | 七五九 | 七二四 | 九〇五 | 九四〇 |
| 入 | 四、〇八三 | 五、三三二 | 五、二六五 | 五、六三七 |
| 計 | 四、八四二 | 五、九四六 | 六、一七〇 | 六、五七八 |

六 大連港相手國別輸出入貨物噸數 (單位千噸)

| 種別 | 相手國 | 大正十年 | 大正十一年 | 大正十二年 | 大正十三年 |
|----|-----|-------|-------|-------|-------|
| 輸 | 日本 | 三五〇 | 三二二 | 三三七 | 三四四 |
| | 支那 | 二五四 | 二二七 | 二八二 | 三一〇 |
| 入 | 日本 | 一〇五 | 一六一 | 二五六 | 二五〇 |
| | 支那 | 五〇 | 三四 | 三〇 | 三六 |
| 計 | 日本 | 二、〇四二 | 二、二一一 | 二、九四七 | 二、九七九 |
| | 支那 | 七一九 | 一、四八五 | 七四〇 | 一、〇四〇 |

| 出 | 種別 | 大正十年 | 大正十一年 | 大正十二年 | 大正十三年 |
|------|----|-------|-------|-------|-------|
| 歐米 | 品別 | 三八八 | 二八〇 | 三二五 | 四二四 |
| 其他 | | 四五九 | 四六六 | 五五一 | 六一二 |
| 船用石炭 | | 四七五 | 七八〇 | 七〇二 | 五八二 |
| 計 | | 四,〇八三 | 五,二二二 | 五,二六五 | 五,六三七 |

七 大連港品別輸出入貨物噸數 (單位千噸)

| 輸 | 入 | 種別 | 大正十年 | 大正十一年 | 大正十二年 | 大正十三年 |
|-------|------|----|-------|-------|-------|-------|
| 石炭 | 穀類 | 品別 | 一,二五五 | 二,〇一五 | 二,二七二 | 二,五四二 |
| 大豆 | 綿絲布類 | | 一,一九六 | 一,一七〇 | 一,三四〇 | 一,三九〇 |
| 大豆類 | 金物類 | | 五五二 | 七三四 | 七三八 | 七七二 |
| 穀類 | 其他 | | 六一一 | 八一三 | 三八七 | 四二〇 |
| 酒類 | 其計 | | 七五九 | 七二四 | 九〇四 | 九四〇 |
| 滿鐵用品類 | 其他 | | 五二〇 | 四九五 | 六三八 | 六六七 |
| 其他 | 其他 | | 四七 | 三三 | 五〇 | 六六 |
| 石油 | 其他 | | 一五 | 一四 | 一五 | 一七 |
| 其他 | 其他 | | 三七 | 三二 | 四二 | 八 |
| 其他 | 其他 | | 三八 | 三一 | 四七 | 五一 |
| 其他 | 其他 | | 三六 | 四四 | 三一 | 三八 |
| 其他 | 其他 | | 六四 | 七五 | 八一 | 九三 |
| 其他 | 其他 | | 六四 | 七五 | 八一 | 九三 |

| 出 | 種別 | 大正十年 | 大正十一年 | 大正十二年 | 大正十三年 |
|----|----|-------|-------|-------|-------|
| 豆油 | 品別 | 一一八 | 一三二 | 一三一 | 一〇三 |
| 其他 | | 三五一 | 三五八 | 三九七 | 四一〇 |
| 計 | | 四,〇八三 | 五,二二二 | 五,二六五 | 五,六三七 |

八 南滿三港主要輸出入品價額 (單位千兩)

| 輸 | 入 | 種別 | 大正十年 | 大正十一年 | 大正十二年 | 大正十三年 |
|------|----|----|--------|--------|--------|--------|
| 綿織物 | 穀類 | 品別 | 四九,〇七九 | 四四,一〇四 | 三七,五五五 | 三二,八七六 |
| 綿織物 | 其他 | | 一六,〇九〇 | 一五,六八一 | 一二,三九五 | 七,八三四 |
| 煙草 | 其他 | | 八,七六五 | 八,五七九 | 五,七〇〇 | 一八,〇〇七 |
| 麥粉 | 其他 | | 六,八七三 | 四,五四〇 | 八,一八五 | 五,七〇〇 |
| 砂糖 | 其他 | | 四,六八七 | 七,四七〇 | 八,一八五 | 八,一八五 |
| 砂類 | 其他 | | 七,〇九七 | 六,七九六 | 八,八二四 | 八,八二四 |
| 機械類 | 其他 | | 六,二二七 | 二,二八三 | 二,五八五 | 二,五八五 |
| 鋼材 | 其他 | | 二,五七七 | 五,一七五 | 六,一〇〇 | 六,一〇〇 |
| 電氣材料 | 其他 | | 五,四三〇 | 二,九一六 | 三,〇四一 | 三,〇四一 |
| 石料 | 其他 | | 三,三九二 | 六,三五九 | 三,二二一 | 三,二二一 |
| 染料 | 其他 | | 二,九一二 | 四,七二一 | 四,九五〇 | 四,九五〇 |
| 藥料 | 其他 | | 三,二七〇 | 五,四三九 | 四,三六六 | 四,三六六 |
| 藥袋 | 其他 | | 四,三六六 | 五,四三九 | 四,三六六 | 四,三六六 |
| 紙類 | 其他 | | 四,三六六 | 五,四三九 | 四,三六六 | 四,三六六 |

| 輸 | | 出 | |
|-----|--------|-----|--------|
| 大豆 | 五八、〇七二 | 大豆 | 二、一九八 |
| 大豆 | 三九、一六五 | 大豆 | 四〇、一八五 |
| 高豆 | 一四、三六七 | 高豆 | 一五、八八七 |
| 粟 | 二二、六六四 | 粟 | 五、五八一 |
| 玉蜀黍 | 六、五九一 | 玉蜀黍 | 一五、六四九 |
| 石炭 | 六、四三二 | 石炭 | 二、〇五三 |
| 柞蠶絲 | 一三、四六三 | 柞蠶絲 | 一八、二六五 |
| 繭 | 一一、二四二 | 繭 | 八、三三二 |
| 木材 | 三、七八七 | 木材 | 一、二六一 |
| 金屬 | 五、四六二 | 金屬 | 四、六九三 |
| 煙草 | 二、九四一 | 煙草 | 三、四三〇 |
| 胡椒 | 一、五八五 | 胡椒 | 二、二四二 |
| 藥品 | 一、〇九一 | 藥品 | 一、七七六 |
| 其他 | 一、二五八 | 其他 | 一、三〇〇 |
| 合計 | 三、四二八 | 合計 | 二、六三八 |

第十五 在滿日本人ノ職業

一 關東州

(臨時戶口調査ニ依ル)

| 種別 | 總數 | | 業主 | | 役員 | | 勞務者 | |
|---------|--------|--------|-------|--------|--------|-------|--------|-------|
| | 扶養者 | 被扶養者 | 扶養者 | 被扶養者 | 扶養者 | 被扶養者 | 扶養者 | 被扶養者 |
| 農業 | 二九八 | 四三三 | 一三四 | 三二〇 | 四一 | 五九 | 一二三 | 七四 |
| 水産 | 三六 | 三三五 | 一〇〇 | 二五九 | 九 | 四 | 四六七 | 七二 |
| 工業 | 四〇 | 一一一 | 三三 | 六六 | 二二 | 三三 | 一一三 | 二二 |
| 商業 | 九、九八 | 二、四七五 | 二、四〇〇 | 四、二八 | 三、七 | 一、三三四 | 六、六三一 | 七、一三 |
| 交通業 | 一〇、三三四 | 一〇、一〇九 | 三、一一九 | 五、九四四 | 九二 | 一、〇八〇 | 六、二九四 | 三、〇八〇 |
| 公務自由業者 | 六、五四 | 八、一四八 | 二、三三 | 六、五四 | 三七 | 八四七 | 五、八八四 | 六、六四七 |
| 其ノ他ノ有業者 | 九、三三 | 八、三九九 | 九九九 | 一、二一七 | 三三 | 七八八 | 八、〇〇〇 | 六、四五四 |
| 家事使用人 | 二 | 二〇 | 二 | 一九 | 一 | 一 | 一 | 一 |
| 無職 | 七 | 三 | 七 | 三 | 一 | 一 | 一 | 一 |
| 計 | 三六、九四 | 四〇、〇三 | 七、一〇一 | 一一、九一〇 | 一一、九一〇 | 四、〇三 | 二七、五一一 | 二、四六三 |

二 鐵道附屬地

| 種別 | 總數 | | 業主 | | 役員 | | 勞務者 | |
|----|-----|-------|-----|------|-----|------|------|------|
| | 扶養者 | 被扶養者 | 扶養者 | 被扶養者 | 扶養者 | 被扶養者 | 扶養者 | 被扶養者 |
| 農業 | 六七 | 一、〇二九 | 三六 | 八四 | 一 | 一 | 三、四六 | 一、三六 |
| 水産 | 一三 | 一九 | 五 | 一四 | 一 | 一 | 七 | 四 |

三 領事館管内

| 種別 | 總計 | | 業主 | | 役員 | | 勞務者 | |
|---------|--------|--------|-------|--------|-------|-------|--------|--------|
| | 扶養者 | 被扶養者 | 扶養者 | 被扶養者 | 扶養者 | 被扶養者 | 扶養者 | 被扶養者 |
| 鑛業 | 三,七〇〇 | 五,四八一 | 四 | 一一五 | 三八四 | 九六 | 二,八四三 | 四,四五〇 |
| 工業 | 八,九二一 | 一〇,四三〇 | 二,七九七 | 四,〇三三 | 六九八 | 九三 | 五,四一六 | 五,三〇四 |
| 商業 | 九,七四七 | 九,二〇九 | 三,七六二 | 六,五九〇 | 一,〇六八 | 七六六 | 四,九一七 | 一,八五三 |
| 交通業 | 七,八一九 | 一〇,七七三 | 三,六六 | 九,五二 | 四九 | 一,二四五 | 六,九六四 | 八,五七六 |
| 公務自由業 | 二,五七七 | 四,八六五 | 二,〇〇八 | 一,〇三三 | 二六 | 三八六 | 一〇,三三三 | 三,四五七 |
| 其ノ他ノ有業者 | 二〇五 | 二八九 | 一〇〇 | 二八六 | — | — | 五 | 三 |
| 家事使用人 | 八 | 八 | 三 | — | — | — | — | — |
| 無職業 | 一,〇三三 | — | 一,〇三三 | — | — | — | — | — |
| 計 | 四三,三三七 | 四二,一〇三 | 九,五七〇 | 一四,〇二六 | 二,九三二 | 四,二八七 | 三〇,八三五 | 三三,七八八 |

四 總計

| 種別 | 總計 | | 業主 | | 役員 | | 勞務者 | |
|---------|--------|--------|--------|--------|-------|-------|--------|--------|
| | 扶養者 | 被扶養者 | 扶養者 | 被扶養者 | 扶養者 | 被扶養者 | 扶養者 | 被扶養者 |
| 農産業 | 五,四二一 | 六,一六九 | 二,四二一 | 五,八〇三 | 二六三 | 一一三 | 二,七三五 | 二,四三三 |
| 水産業 | 六九一 | 三五四 | 二〇七 | 二七三 | 一〇 | 五 | 四七四 | 七六 |
| 鑛業 | 三,四七三 | 五,七五四 | 八〇 | 二二〇 | 四三 | 九六六 | 二,九六二 | 四,五六八 |
| 工業 | 一,九八〇 | 二,四〇五 | 五,七八三 | 九〇五 | 一,四七三 | 二,二九一 | 二,五六四 | 一,二七八 |
| 商業 | 二,一九七五 | 二,七三四 | 八,三三四 | 一,四四三 | 二,二四〇 | 一九七九 | 二,二五二 | 五,三〇九 |
| 交通業 | 一四,七四四 | 一九,三四五 | 六八四 | 一,六八七 | 九〇六 | 二,一四四 | 一三,一五四 | 一五,五二四 |
| 公務自由業 | 三,六三三 | 一四,〇一一 | 三,五五 | 二,三三三 | 五七六 | 一,一三四 | 一九,五八二 | 一〇,四一四 |
| 其ノ他ノ有業者 | 二五三 | 三三八 | 二四六 | 三三四 | — | — | 六 | — |
| 家事使用人 | 一五 | 一一 | 一〇 | 六 | — | — | 五 | — |
| 無職業 | 三,七〇九 | — | 三,七〇九 | — | — | — | — | — |
| 計 | 九一,〇七五 | 九一,七四六 | 二二,一八二 | 三三,四一三 | 五,九〇〇 | 八,七四三 | 三三,九六三 | 四八,八四一 |

第十六 日滿勞銀比較

| 業別 | 地方別 | 日滿 | | 支那 | 日本 |
|---------|-------|-------|--------------|-------|-------|
| | | 人 | 円 | | |
| 製糸女工 | 旋盤工 | 3,500 | 1,600 | 1,600 | 2,340 |
| 仕上工 | 冶型工 | 3,500 | 1,600 | 1,600 | 2,350 |
| 鍛冶工 | 木型工 | 3,350 | 1,300 | 1,300 | 2,260 |
| 硝子製造工 | 硝子製造工 | 3,400 | 1,200 | 1,200 | 2,390 |
| セメント製造工 | 煉瓦製造工 | 3,450 | 1,300 | 1,300 | 2,110 |
| 煉瓦製造工 | 燐寸製造工 | 3,300 | 1,350 | 1,350 | 1,910 |
| 榨油工 | 製紙工 | 2,500 | 600 | 600 | 1,520 |
| 菓子製造工 | 菓子製造工 | 4,000 | 700 | 700 | 1,730 |
| 罐詰立工 | 洋服立工 | 2,400 | 2,400 | 2,400 | 1,860 |
| | | | 小洋地 2,500 | | 2,320 |

| 業別 | 地方別 | 日滿 | | 支那人賃銀 チ一〇〇トシ | 日本 |
|-------|------|-------|-----------------|-----------------|-------|
| | | 人 | 円 | | |
| 靴立工 | 大工 | 3,500 | 2,100 | 2,100 | 2,330 |
| 左官工 | 石工 | 3,650 | 1,400 | 1,400 | 2,970 |
| 煉瓦積工 | 煉瓦積工 | 3,900 | 1,400 | 1,400 | 3,160 |
| べンキ塗工 | 煉瓦積工 | 4,050 | 1,550 | 1,550 | 3,400 |
| 瓦工 | 瓦工 | 3,750 | 1,600 | 1,600 | 3,340 |
| 指物工 | 指物工 | 3,450 | 1,300 | 1,300 | 2,820 |
| 活版工 | 活版工 | 3,700 | 1,200 | 1,200 | 3,520 |
| 製版工 | 製版工 | 3,250 | 1,700 | 1,700 | 2,270 |
| 苦力夫 | 苦力夫 | 2,200 | 1,350 | 1,350 | 2,230 |
| 漁夫 | 漁夫 | 2,200 | 620 | 620 | 2,050 |
| 農夫 | 農夫 | 2,500 | 450 | 450 | 1,640 |
| 月下男 | 月下男 | 1,650 | 800 | 800 | 1,596 |
| 指下女 | 指下女 | 280 | 300 | 300 | 1,265 |
| | | | 支那人賃銀 チ一〇〇トシ | | 200 |
| | | | 年三四〇〇〇 | | 1,640 |

第十七 銀票、奉天票及吉林官帖爲替相場

九〇

| 時 | 期 | 鈔票百圓ニ對スル金 | 金百圓ニ對スル奉天票 | 金一圓ニ對スル吉林官帖 |
|------|----|-----------|------------|-------------|
| 大正元年 | 六月 | 九〇・一六一 | | 四・六七二 |
| | 七月 | 九八・七六六 | | 五・四〇一 |
| | 八月 | 一〇二・二九〇 | | 七・三七七 |
| 大正二年 | 六月 | 九五・八八三 | | 七・九七〇 |
| | 七月 | 九一・五四八 | | 九・一六八 |
| | 八月 | 八九・七六六 | | 一七・七〇六 |
| 大正三年 | 六月 | 八〇・〇〇〇 | | 一三・〇一八 |
| | 七月 | 八〇・九三三 | | 一六・六八九 |
| | 八月 | 八八・四一八 | | 一四・四六〇 |
| 大正四年 | 六月 | 九七・一三三 | | 一七・〇一七 |
| | 七月 | 一〇八・四一九 | | 一五・五六〇 |
| | 八月 | 一一五・〇九六 | | 一三・八〇三 |
| 大正五年 | 六月 | 一四一・一九二 | | 一三・五二五 |
| | 七月 | 一四八・九二五 | | 一五・七六一 |
| | 八月 | 一六九・三四〇 | | 一八・五八九 |
| 大正六年 | 六月 | 一七五・一〇五 | | 三〇・七七〇 |
| 大正七年 | 六月 | | 九四・三〇〇 | |
| 大正八年 | 六月 | | 九九・五〇〇 | |

| 時 | 期 | 鈔票百圓ニ對スル金 | 金百圓ニ對スル奉天票 | 金一圓ニ對スル吉林官帖 |
|-------|----|-----------|------------|-------------|
| 大正九年 | 六月 | 二二九・〇九〇 | 五八・〇五〇 | 一八・二二〇 |
| | 七月 | 一四五・九九〇 | 一一七・六一〇 | 四八・四六〇 |
| | 八月 | 一一一・〇九〇 | 一三九・二〇三 | 六二・五三一 |
| 大正十年 | 六月 | 九九・二一〇 | 一五三・三五〇 | 七五・七三五 |
| | 七月 | 一一〇・八六五 | 一二三・〇八〇 | 九一・一〇〇 |
| | 八月 | 一一八・二七〇 | 一四一・四二〇 | 一〇四・〇〇〇 |
| 大正十一年 | 六月 | 一〇五・八二二 | 一三〇・一四〇 | 一〇五・一八〇 |
| | 七月 | 一〇四・七〇〇 | 一三八・七九〇 | 一五五・一七〇 |
| | 八月 | 一〇七・七七五 | 一三四・八四〇 | 一二八・七〇五 |
| 大正十二年 | 六月 | 一二二・三五〇 | 一三一・一五〇 | 一四四・一三〇 |
| | 七月 | 一三九・〇二〇 | 一三七・五九〇 | 一二五・一五五 |
| | 八月 | 一三七・九六〇 | 一四三・二一〇 | 一三二・〇六〇 |
| 大正十三年 | 六月 | 一二七・九五五 | 一六六・六八〇 | 一四〇・四〇〇 |
| | 七月 | 一五二・六一〇 | 一七〇・五五〇 | 一四九・一〇〇 |
| | 八月 | 一二七・四九〇 | 一六九・九四〇 | 一五七・二〇〇 |
| 大正十四年 | 六月 | 一三五・一二〇 | 一六一・三五〇 | 一三九・〇三〇 |
| | 七月 | 一三三・四〇〇 | 一六五・一一〇 | 一三六・三〇〇 |
| | 八月 | 一三四・九二〇 | 一七二・九〇〇 | 一三〇・九三〇 |
| | 九月 | 一三七・八六〇 | 一六九・三五〇 | 一二九・三三〇 |
| | 十月 | 一三五・四〇〇 | 一六九・六九〇 | 一三〇・一二〇 |

九一

一九二三年

| | | | | | | | | | | | | | | | | | | | |
|---|---|---|---|---|---|---|---|---|---|---|---|---|---|---|---|---|---|---|---|
| 六 | 五 | 四 | 三 | 二 | 一 | 十 | 十 | 九 | 八 | 七 | 六 | 五 | 四 | 三 | 二 | 一 | 十 | 十 | 一 |
| 月 | 月 | 月 | 月 | 月 | 月 | 月 | 月 | 月 | 月 | 月 | 月 | 月 | 月 | 月 | 月 | 月 | 月 | 月 | 月 |

一九二二年

| | | | | | | | | | | | | | | | | | | | |
|---------|---------|---------|---------|---------|---------|---------|---------|---------|---------|---------|---------|---------|-----------|-----------|-----------|-----------|-----------|-----------|------------|
| 一〇、四一 | 七九四 | 八一 | 九〇八 | 一二四五 | 一二八六 | 一二九四 | 一四一一 | 二、二〇一 | 五、〇七九 | 六、五〇二 | 一四、一四五 | 三二、一四六 | 三四、九三一 | 八三、三九六 | 一〇六、〇〇〇 | 一〇二、一三八 | 一四五、一〇四 | 三三八、四〇九 | 七五二、二七四 |
| 一〇〇、九四四 | 一一三、六四〇 | 一一五、三七六 | 一二〇、〇二六 | 一三〇、六七一 | 一四〇、四二〇 | 一五一、九四九 | 一六九、二二二 | 一八九、七九五 | 二三八、一四七 | 三一六、八七〇 | 四六九、四五七 | 七五四、〇八六 | 一、二八〇、〇九五 | 一、九八四、五〇〇 | 三、五一二、八〇〇 | 五、五一七、九〇〇 | 六、五四六、〇〇〇 | 八、五六三、七〇〇 | 一七、二九一、一〇〇 |

九三

大正十五年

| | | | | | |
|---|---|---|---|---|---|
| 四 | 三 | 二 | 一 | 十 | 十 |
| 月 | 月 | 月 | 月 | 月 | 月 |

(参考) マーク爲替相場

| | | | | | |
|---------|---------|---------|---------|---------|---------|
| 一〇八・二〇〇 | 一一五・〇八〇 | 一一五・七一〇 | 一二〇・八六〇 | 一二六・一一〇 | 一二八・三二〇 |
| 二七八・四五二 | 二五四・六九〇 | 二四六・七〇五 | 二二〇・四八〇 | 二〇六・七五〇 | 一八八・二五〇 |
| 一六六・〇七〇 | 一五四・六四〇 | 一五九・一三〇 | 一三九・四〇〇 | 一二九・八〇五 | 一三一・四〇〇 |

九三

時

期

一磅ニ對スルマーク

發行額 (單位百萬マーク)

| | | | | | | | | | |
|---|---|---|---|---|---|---|---|---|---|
| 十 | 九 | 八 | 七 | 六 | 五 | 四 | 三 | 二 | 一 |
| 月 | 月 | 月 | 月 | 月 | 月 | 月 | 月 | 月 | 月 |

| | | | | | | | | | |
|--------|--------|--------|--------|--------|--------|--------|--------|--------|--------|
| 五八二 | 三九〇 | 三〇八 | 二七九 | 二六二 | 二四七 | 二四九 | 二四四 | 二三七 | 二四二 |
| 九一、五二八 | 八六、三八四 | 八〇、〇七三 | 七七、三九一 | 七五、三二一 | 七一、八三九 | 七〇、八四〇 | 六九、四一七 | 六七、四二七 | 六六、六二一 |

| 科 目 年 度 | 七 月 | 八 月 | 九 月 | 十 月 | 十一 月 | 十二 月 |
|------------------|------------|-------------|----------------|-------------------|---------------------|---------------------|
| 元大正 | 五、三五五、九七五 | 一二、三六九、〇〇〇 | 五九八、五〇〇、〇〇〇 | 一六、九五七、五〇〇、〇〇〇 | 一〇、九七二、五〇〇、〇〇〇、〇〇〇 | 一八、三五四、〇〇〇、〇〇〇、〇〇〇 |
| 二大正 | 四三、五九四、七〇〇 | 六六三、二〇〇、一〇〇 | 二八、二二八、八一五、五〇〇 | 二、四九六、八二二、九〇九、〇〇〇 | 四〇〇、二六七、六四〇、三〇一、九〇〇 | 四九六、五〇七、四二四、七七二、〇〇〇 |

第十八 關東廳國費及地方費歲入歲出決算金額 (單位千圓)

| 科 目 年 度 | 元大正 | 二大正 | 三大正 | 四大正 | 五大正 | 六大正 | 七大正 | 八大正 | 九大正 | 十大正 | 十一大正 | 十二大正 | 十三大正 |
|------------------|-------|-------|-------|-------|-------|-------|-------|-------|-------|-------|-------|--------|--------|
| 租稅 | 一八三 | 二三四 | 二七六 | 二七六 | 三三三 | 三三九 | 三三九 | 三八二 | 一、〇二二 | 二、五五四 | 三、五二二 | 三、六七九 | 三、五七七 |
| 官業收入 | 一、五六一 | 一、五六一 | 一、七三五 | 一、八三四 | 二、二五三 | 二、九九二 | 三、八六三 | 四、八八九 | 五、七四五 | 五、六三一 | 五、七八八 | 五、七四三 | 五、九八二 |
| 官座收入 | 七二 | 七九 | 八三 | 八七 | 一三三 | 一八八 | 二四五 | 四四七 | 五七三 | 四〇四 | 四一三 | 四三三 | 四一 |
| 印紙收入 | 三三 | 三三 | 三三 | 三三 | 六 | 六 | 一五 | 一四 | 三三 | 二五 | 一五 | 四九〇 | 三九五 |
| 雜收入 | 一、七六〇 | 一、九二二 | 二、一〇六 | 二、二一〇 | 二、七八二 | 三、五八三 | 四、五四一 | 五、八二五 | 七、五六一 | 八、八四七 | 九、八九八 | 一〇、三三四 | 一〇、三六五 |
| 經常部 | 一、七六〇 | 一、九二二 | 二、一〇六 | 二、二一〇 | 二、七八二 | 三、五八三 | 四、五四一 | 五、八二五 | 七、五六一 | 八、八四七 | 九、八九八 | 一〇、三三四 | 一〇、三六五 |
| 官有物拂下 | 三、三三三 | 二、四七三 | 二、二三三 | 一、九七七 | 二、〇〇七 | 二、〇〇七 | 二、一〇三 | 三、〇〇〇 | 三、三三〇 | 四、〇〇〇 | 四、〇〇〇 | 四、〇〇〇 | 四、〇〇〇 |
| 臨時部 | 三、三三三 | 二、四七三 | 二、二三三 | 一、九七七 | 二、〇〇七 | 二、〇〇七 | 二、一〇三 | 三、〇〇〇 | 三、三三〇 | 四、〇〇〇 | 四、〇〇〇 | 四、〇〇〇 | 四、〇〇〇 |
| 補給 | 一、〇四 | 四七三 | 元 | 三二 | 四 | 六〇 | 一五 | 三四 | 八三 | 一、四三三 | 一、三〇六 | 四三三 | 五八八 |

二 國費歲出

| 科 目 年 度 | 元大正 | 二大正 | 三大正 | 四大正 | 五大正 | 六大正 | 七大正 | 八大正 | 九大正 | 十大正 | 十一大正 | 十二大正 | 十三大正 |
|------------------|-------|-------|------|------|------|------|-------|-------|-------|-------|-------|-------|-------|
| 關東廳 | 六八一 | 五五五 | 五五九 | 五五五 | 五六一 | 五八八 | 八四 | 七三 | 九九九 | 一、四三三 | 一、八八二 | 一、七三三 | 一、七四八 |
| 東廳 | 一、一九三 | 一、四〇〇 | 九二〇 | 九七 | 八〇 | 九四九 | 一、九四六 | 三、四二九 | 三、二八七 | 二、九四五 | 三、三八九 | 三、〇七 | 二、四七七 |
| 廳 | 一、一六 | 一、一五 | 一、三二 | 一、三六 | 一、三五 | 一、四三 | 一、五三 | 一、九八 | 二、八四 | 三、四四 | 三、七九 | 四、五八 | 四、七一 |
| 裁判所 | 一、七 | 一、〇 | 一、八 | 二 | 一〇 | 一 | 九 | 九七 | 一一 | 一九 | 五八 | 一八二 | 二二 |
| 監獄 | 一、七 | 一、〇 | 一、八 | 二 | 一〇 | 一 | 九 | 九七 | 一一 | 一九 | 五八 | 一八二 | 二二 |
| 警察 | 八五〇 | 七九九 | 八三三 | 七九四 | 八六五 | 九一四 | 一、〇三九 | 一、二二七 | 一、七五八 | 二、七七三 | 三、一四五 | 三、〇四 | 三、四七五 |
| 察 | 二六七 | 一八三 | 九六 | 一四七 | 五〇 | 八五 | 三七二 | 四一五 | 六〇〇 | 四二〇 | 二九四 | 二五八 | 三五九 |
| 費 | 一、一七 | 九三 | 九〇九 | 九四 | 九五 | 九九九 | 一、四一〇 | 一、六三三 | 二、三五八 | 三、一九三 | 三、四三九 | 三、三六二 | 三、八三四 |
| 教育 | 四三 | 四〇〇 | 四一七 | 四〇〇 | 四三三 | 四四四 | 五三三 | 五八七 | 八七三 | 一、三三七 | 一、五三七 | 一、六五〇 | 一、七六〇 |
| 育 | 四七 | 四〇〇 | 四一七 | 四〇〇 | 四三三 | 四四四 | 五三三 | 五八七 | 八七三 | 一、三三七 | 一、五三七 | 一、六五〇 | 一、七六〇 |
| 費 | 四〇八 | 五二二 | 五三三 | 四八八 | 五四五 | 七三〇 | 七一〇 | 七〇七 | 一、一五 | 一、三七五 | 一、五三七 | 一、七六〇 | 二、〇四八 |
| 臨時 | 四〇八 | 五二二 | 五三三 | 四八八 | 五四五 | 七三〇 | 七一〇 | 七〇七 | 一、一五 | 一、三七五 | 一、五三七 | 一、七六〇 | 二、〇四八 |
| 計 | 四〇八 | 五二二 | 五三三 | 四八八 | 五四五 | 七三〇 | 七一〇 | 七〇七 | 一、一五 | 一、三七五 | 一、五三七 | 一、七六〇 | 二、〇四八 |
| 部 | 四〇八 | 五二二 | 五三三 | 四八八 | 五四五 | 七三〇 | 七一〇 | 七〇七 | 一、一五 | 一、三七五 | 一、五三七 | 一、七六〇 | 二、〇四八 |
| 費 | 四〇八 | 五二二 | 五三三 | 四八八 | 五四五 | 七三〇 | 七一〇 | 七〇七 | 一、一五 | 一、三七五 | 一、五三七 | 一、七六〇 | 二、〇四八 |

| 計總 | 費木土 | 費院醫 | 局務海 | 費信遞 | 部 | |
|---------|---------|---------|---------|-------|-------|-------|
| | | | | | 臨 | 常 |
| 五,三五九 | 三,二九九 | 三,二九九 | 三,二九九 | 一,四五一 | 一,一〇〇 | 二,五〇〇 |
| 四,四二八 | 二,九七一 | 二,九七一 | 二,九七一 | 一,二五八 | 一,〇七七 | 二,三三五 |
| 四,一六六 | 三,〇四八 | 三,〇四八 | 三,〇四八 | 一,三二九 | 一,一七八 | 二,五〇七 |
| 四,一七 | 三,〇二四 | 三,〇二四 | 三,〇二四 | 一,二七三 | 一,〇七二 | 二,三四五 |
| 四,二〇七 | 三,一四八 | 三,一四八 | 三,一四八 | 一,二七四 | 一,一九九 | 二,四七三 |
| 四,六二二 | 三,四〇〇 | 三,四〇〇 | 三,四〇〇 | 一,五〇五 | 一,二六三 | 二,七六八 |
| 六,八九五 | 三,八〇〇 | 三,八〇〇 | 三,八〇〇 | 二,三三七 | 一,三九九 | 三,七三六 |
| 九,五二二 | 四,八二五 | 四,八二五 | 四,八二五 | 三,〇〇〇 | 九七五 | 三,九七五 |
| 一,二七〇 | 七,〇〇六 | 七,〇〇六 | 七,〇〇六 | 四,一四二 | 一,一四四 | 五,二八六 |
| 一,三,七九二 | 九,七〇二 | 九,七〇二 | 九,七〇二 | 三,九七三 | 一,一七五 | 五,一四八 |
| 一,五,二二七 | 一,一,二六九 | 一,一,二六九 | 一,一,二六九 | 四,五九八 | 七八四 | 五,三八二 |
| 一,五,六〇三 | 一,一,三〇八 | 一,一,三〇八 | 一,一,三〇八 | 五,〇二二 | 一,二二九 | 六,二五二 |
| 一,五,二七 | 一,一,〇六一 | 一,一,〇六一 | 一,一,〇六一 | 四,九八三 | 九四七 | 五,九三〇 |

三 地方費歲入

| 常經 | 租稅 | 科目 | 年度 | 部 | |
|--------|--------|------|--------|-------|---|
| | | | | 其 | 雜 |
| 一,四九 | 二,七 | 元大正 | 一,二三五 | 二,九 | |
| 四,五 | 二,五 | 二大正 | 一,二二三 | 一,六 | |
| 四,二 | 二,九 | 三大正 | 一,四七〇 | 二,四 | |
| 四,九 | 三,五 | 四大正 | 三,七〇九 | 二,三 | |
| 四,七 | 三,五 | 五大正 | 五,四一一 | 二,五 | |
| 五,四 | 三,七 | 六大正 | 八,六六八 | 五,五〇〇 | |
| 八,四 | 四,七〇 | 七大正 | 一〇,六七 | 五,〇七九 | |
| 九,九 | 五,九三 | 八大正 | 八,八九六 | 二,六二 | |
| 一,一,八一 | 一,三,八四 | 九大正 | 一〇,六七九 | 三,九八六 | |
| 一,三,八五 | 一,六,四五 | 十大正 | 八,八七八 | 一,九三三 | |
| 一,三,九三 | 一,七,八四 | 十一年正 | 八,九九一 | 一,六九一 | |
| 一,四,五七 | 一,七,八九 | 十二年正 | 八,五八七 | 一,四二四 | |
| 一,四,九 | 一,八,〇九 | 十三年正 | 八,六五八 | 一,六二五 | |

| 總計 | 部時臨 | 部 | 科目 | 年度 |
|--------|-------|-------|------|-------|
| | | | | |
| 一,二三五 | 一,六五 | 八五 | 元大正 | 二,九 |
| 一,二二三 | 一,二八 | 九七 | 二大正 | 一,六 |
| 一,四七〇 | 二,〇八 | 九六 | 三大正 | 二,四 |
| 三,七〇九 | 四,〇三 | 三,〇三 | 四大正 | 二,三 |
| 五,四一一 | 一,八九九 | 三,四九九 | 五大正 | 二,五 |
| 八,六六八 | 二,二六〇 | 六,三九一 | 六大正 | 五,五〇〇 |
| 一〇,六七 | 四,二〇八 | 六,四六三 | 七大正 | 五,〇七九 |
| 八,八九六 | 四,七六六 | 四,一三〇 | 八大正 | 二,六二 |
| 一〇,六七九 | 四,〇八一 | 六,五五二 | 九大正 | 三,九八六 |
| 八,八七八 | 三,七八五 | 四,九三三 | 十大正 | 一,九三三 |
| 八,九九一 | 四,〇八九 | 四,八八八 | 十一年正 | 一,六九一 |
| 八,五八七 | 三,八九五 | 四,六九九 | 十二年正 | 一,四二四 |
| 八,六五八 | 三,七二〇 | 四,九三六 | 十三年正 | 一,六二五 |

四 地方費歲出

| 部 | 常 | 經 | 科目 | 年度 |
|-------|-----|-----|------|-----|
| | | | | |
| 六九六 | 二八 | 二〇〇 | 元大正 | 一〇五 |
| 六四六 | 一四 | 一九二 | 二大正 | 八 |
| 六四六 | 一三 | 一七四 | 三大正 | 九四 |
| 六八九 | 一五 | 一八五 | 四大正 | 八二 |
| 八七七 | 一七 | 二二五 | 五大正 | 八四 |
| 一,一八六 | 一九 | 三三四 | 六大正 | 一〇一 |
| 一,一四八 | 二六 | 四五四 | 七大正 | 一〇一 |
| 一,一七三 | 三六 | 五五四 | 八大正 | 一四 |
| 一,四四五 | 七六 | 七五九 | 九大正 | 二〇 |
| 一,九四三 | 一〇二 | 九八四 | 十大正 | 二〇 |
| 二,〇六一 | 一〇九 | 一八三 | 十一年正 | 二七 |
| 二,〇九六 | 一〇八 | 二〇〇 | 十二年正 | 三三 |
| | | | 十三年正 | 三三 |

大正十五年六月十五日印刷
 大正十五年六月十八日發行

關東廳內務局殖産課

大連市大山通六十三番地

印刷者 太田信三

大連市大山通六十三番地

印刷所 小林又七支店

| 總計 | 臨時 | | | |
|-------|------|----|----|------|
| | 營業 | 繕土 | 木費 | 其他 |
| 一、一三三 | 四六 | 五 | 元 | 二四 |
| 一、一〇八 | 三七三 | 一四 | 二 | 一五 |
| 一、〇〇〇 | 四四 | 二元 | 四 | 一六 |
| 一、八〇四 | 一、一五 | 三元 | 三 | 二〇 |
| 三、一四三 | 二、二六 | 二四 | 四 | 一、五 |
| 四、四三三 | 三、二七 | 五 | 七 | 八二 |
| 五、九〇四 | 四、四六 | 三〇 | 四 | 一、〇〇 |
| 四、八〇七 | 三、〇四 | 三五 | 二 | 九〇 |
| 六、八八八 | 四、四三 | 三六 | 二 | 三三 |
| 四、七八二 | 二、七六 | 二二 | 一 | 二一 |
| 五、〇八三 | 三、一四 | 一七 | 一 | 四〇 |
| 四、八五六 | 二、七五 | 五 | 二 | 四〇 |
| 四、七九二 | 二、六九 | 六 | 三 | 四八 |

