

細取調尙可伺出事

〔指令〕八年八月十七 各縣爲換方島田八郎左衛門儀預金上納差支候付處分ノ儀客年十二月廿八日相伺候處上納延期ノ儀御開屆相成上納方法取調猶可伺出旨本年三月十四日御指令ノ趣有之候付本年七月迄上納致延期追々取立方及督促候處現金若干抵當物若干差出候へ所詮預金完納不致既ニ滿期相成候付今般年賦返納ノ方法其委細別紙甲乙丙號ノ通歎願申出候依テ致熟慮候處八郎左衛門儀身代窮迫ノ折柄外借財モ多分有之此際歎願ノ趣御開屆ハ難相成次第ニ付兼テ取置有

之抵當物ハ入札拂致シ右代價ヲ以一時償却セシメ尚殘金相生候節ハ假令年賦返納差許候テモ到底完納可行屆見據無之候付右殘金高ヲ以裁判所へ相達斷然至當ノ處分ニ附シ可申若シ右ノ手順ニ相運候際ニ至リ同人ヨリ尙歎願申出候儀有之候ハ、當省勘查局ニ於テ小野組同條處分方可致旨其節猶可伺出心得ニ有之

候(別紙略ス)

日九月十三 伺ノ通

法例彙纂商法之部畢

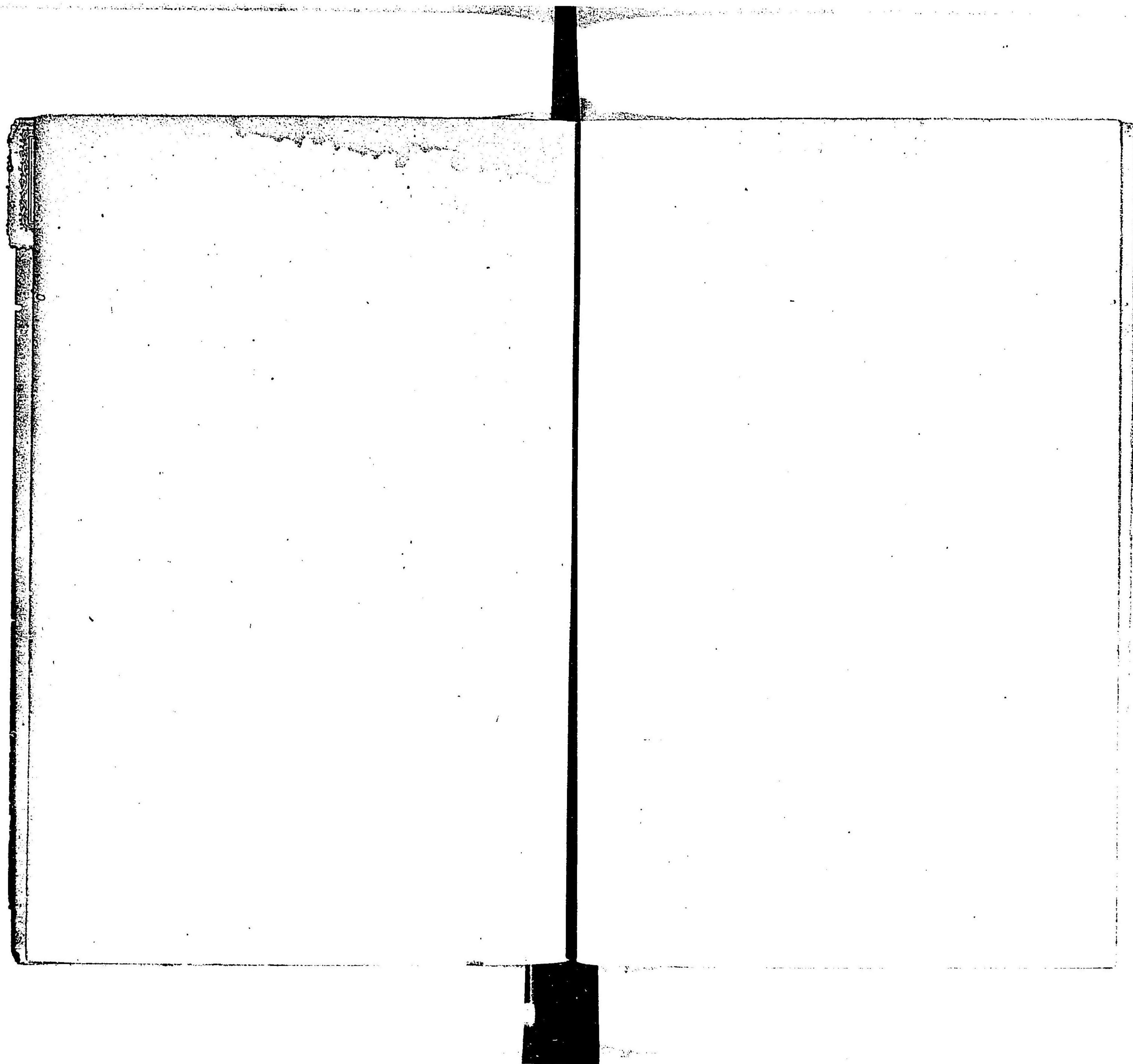
正誤

- 百八十三丁 罪金ハ罰金ノ誤
- 三百二十八丁 第十行ノ註ハ届ノ下ニ入ルヘシ
- 五百五丁 銀坐ハ銀座ノ誤
- 六百七十丁 註第二百ノ下三ノ字ヲ脱ス
- 七百二十二丁 印鑑ハ印鑑ノ誤
- 七百二十七丁 トナクハトナリノ誤
- 千一丁 經尺ハ徑尺ノ誤
- 千三十丁 右來ハ古來ノ誤
- 千四十七丁 ノ外ノ下一ノ外ノ字衍

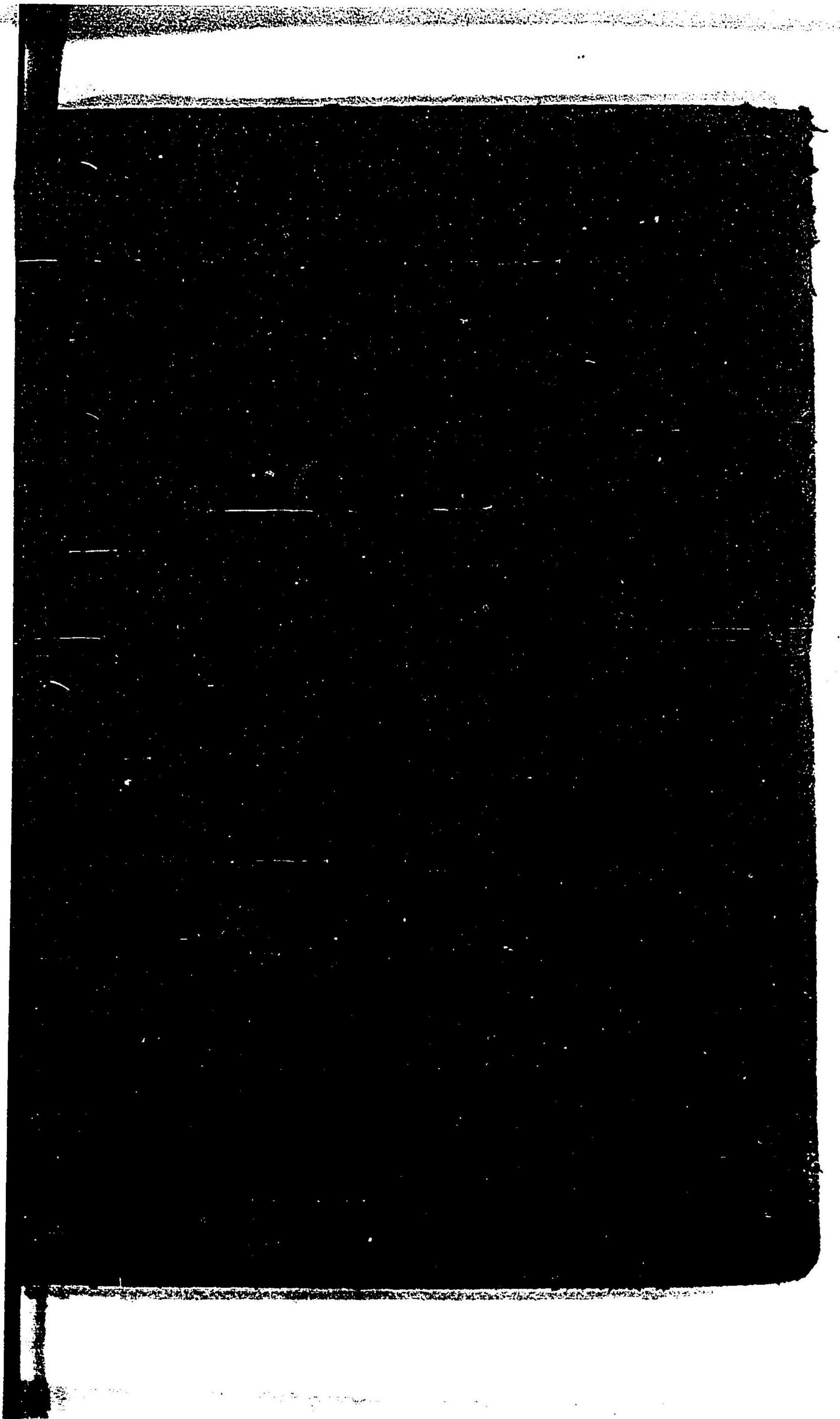
千四十八丁 艦札ハ鑑札ノ誤
 千八十七丁 改船所ハ船政所ノ誤
 千百十四丁 數科ハ數料ノ誤
 千百十七丁 肉務ハ内務ノ誤
 千二百十八丁 地ノ積荷ハ他ノ積荷ノ誤
 千二百六十八丁 船鑑ハ船艦ノ誤
 千三百五十一丁 粉失ハ紛失ノ誤

定價貳圓八拾錢

御用印行所 東京愛宕下町三丁目 博聞本社
 全築地二丁目 全分局
 賣 全常盤橋前 全支店
 千葉縣下寒川 全分社
 弘 大坂心齋橋通南 全分社
 久太郎町南入 全分社
 西京古門前三吉町 全分社
 所 埼玉縣下浦和驛 全分社



147
28



147
商法
28



禁電子式複写

031125-004-7

CZ-3-01

法例彙纂

博聞社

M8-9

BBC-0955





030

