

017228-000-0

特67-559

日光山真図

鬼平 金四郎/画

M19.9

ABE-0605



特67

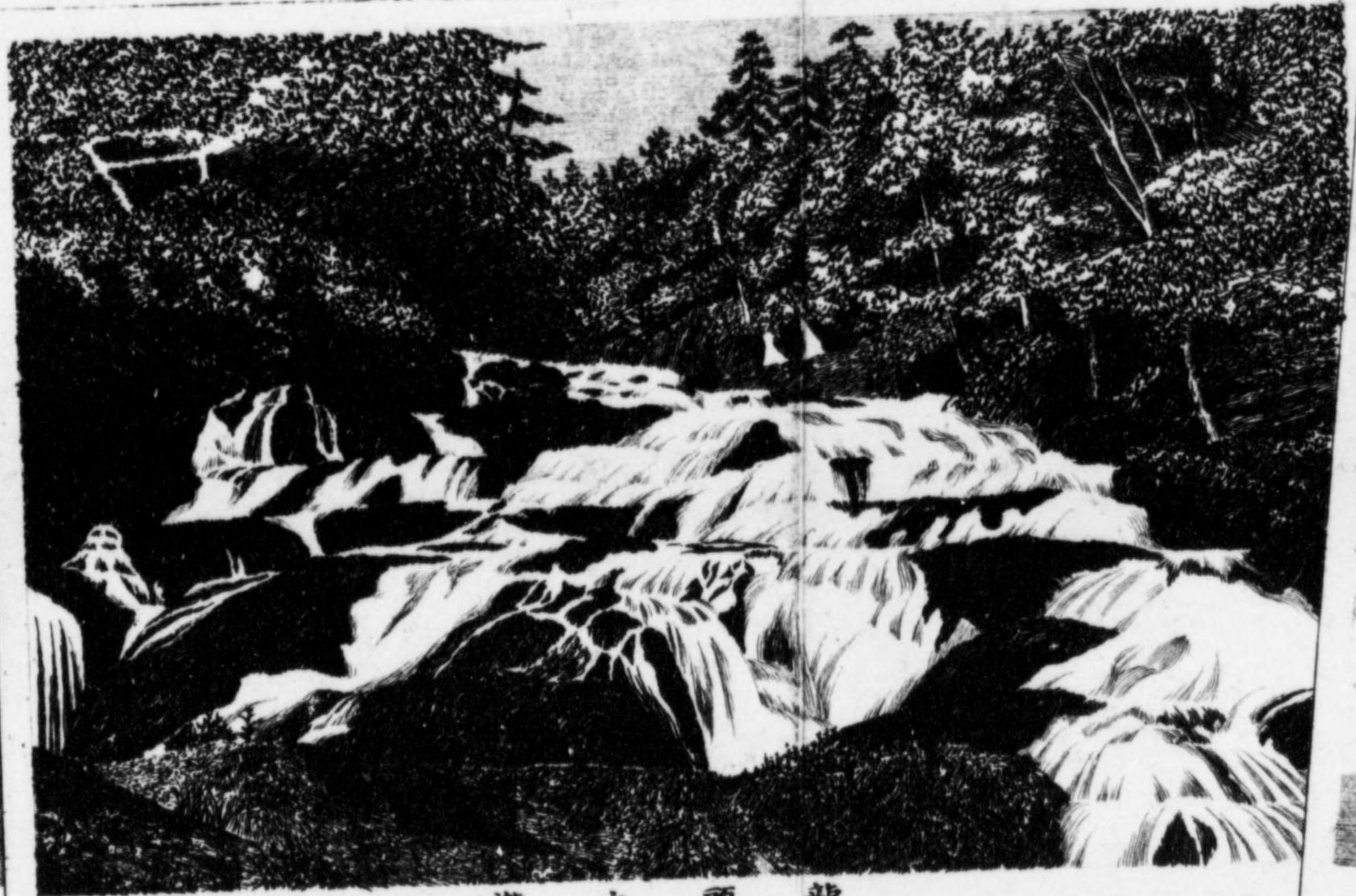
559

日光山真圖
全

1819



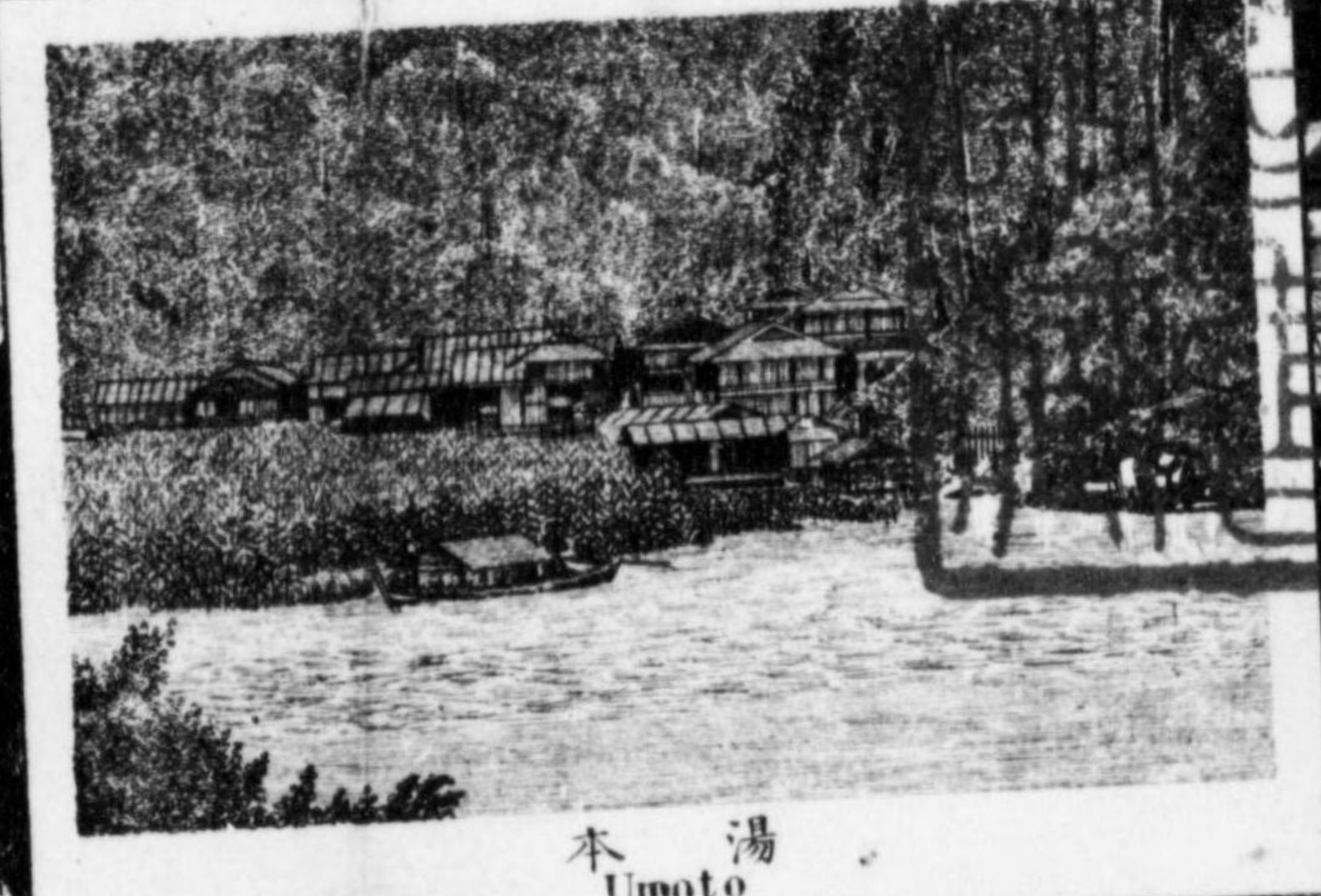
中禪寺
chiuzenjikosui



龍頭之瀧
Riuzunotaki



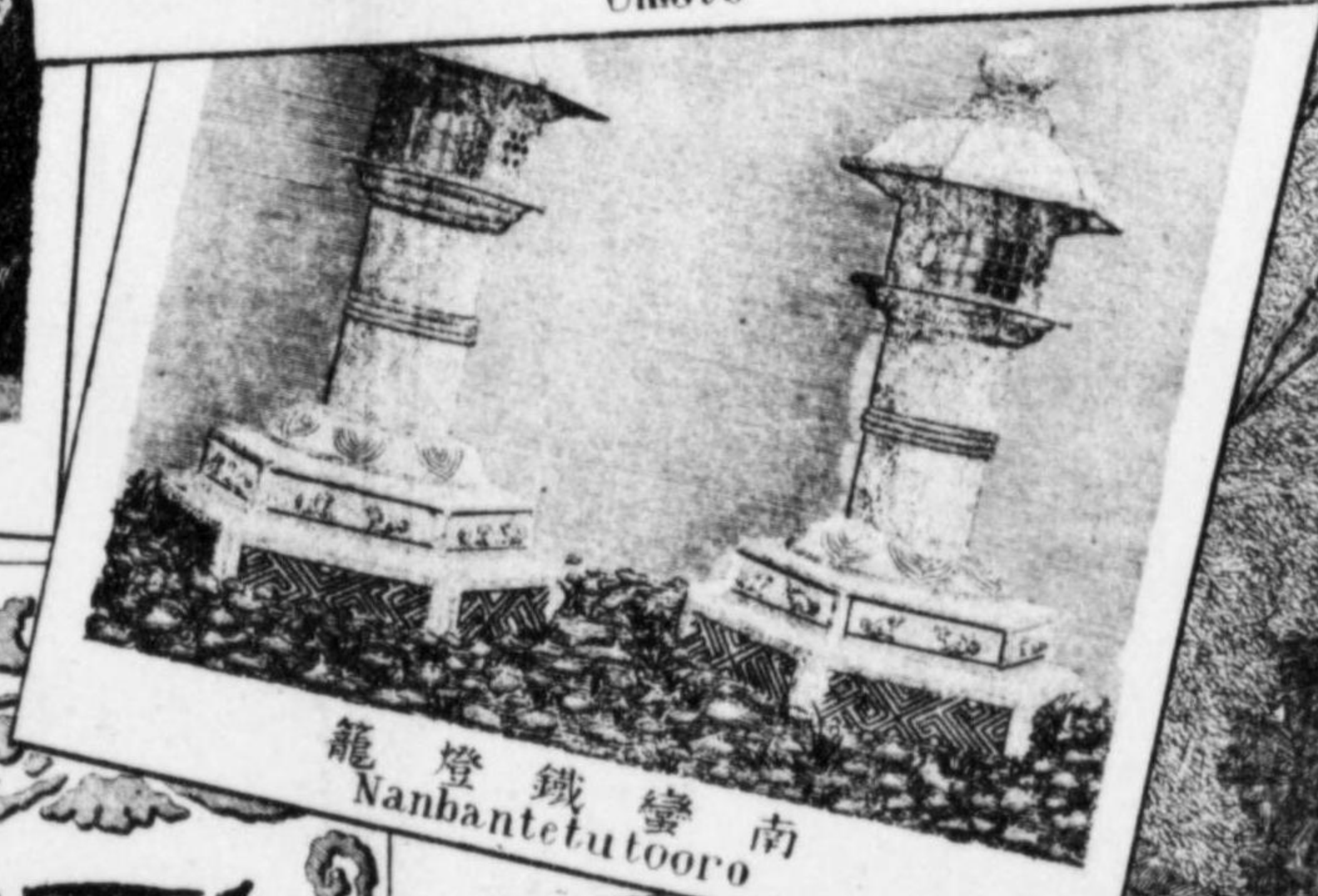
湯龍
Utaki



湯木
Umoto



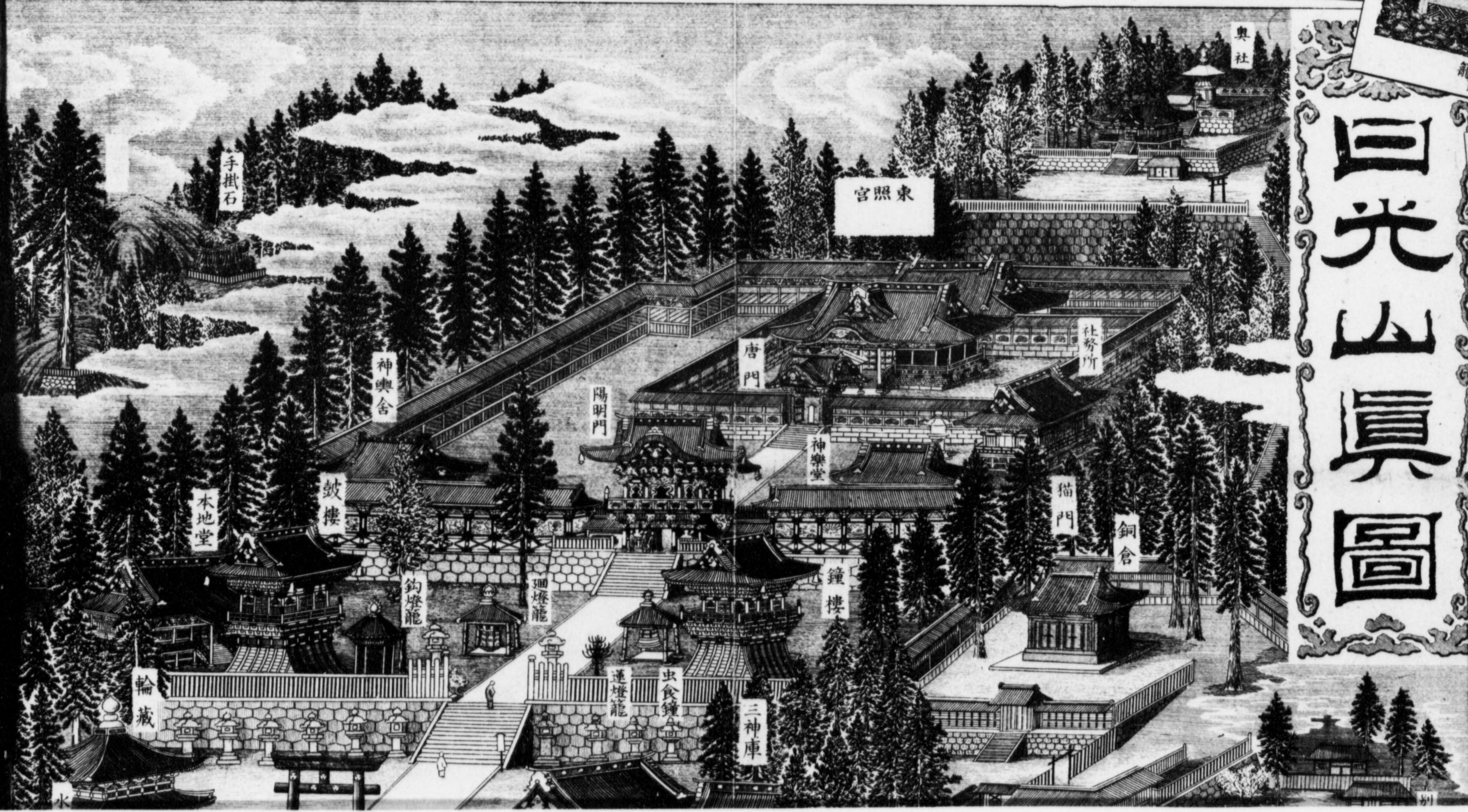
睡猫
Nemurineko



南蠻鐵燈籠
Nanbantetutooro



鉢之内瀧
Tainainotaki



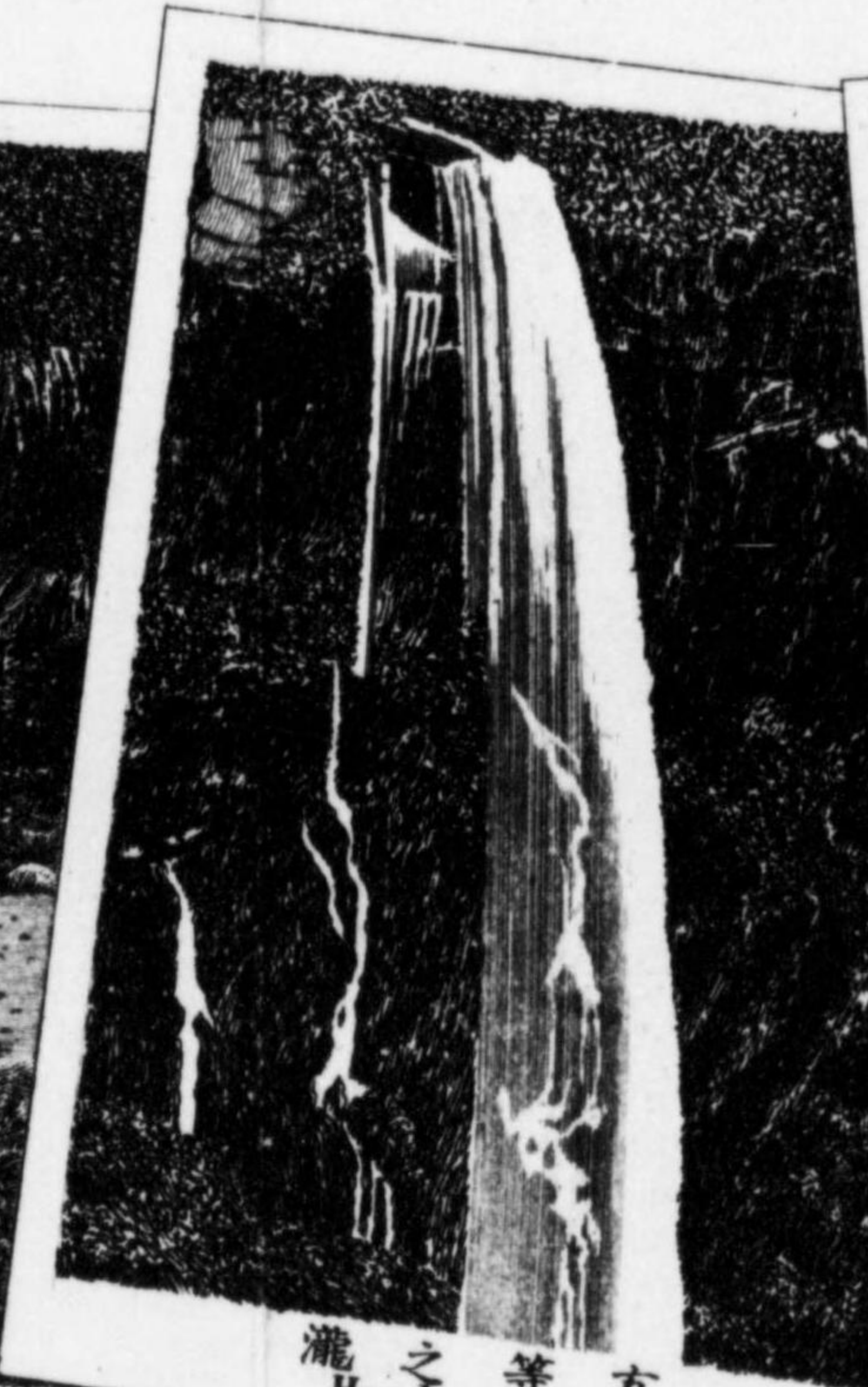
日光山真圖

此圖三對照之給ハ座シテ幽邃靜閑ノ勝境ニ遊フノ感アルベシ諸君御購讀ニ希フ

水



原川
Kawara



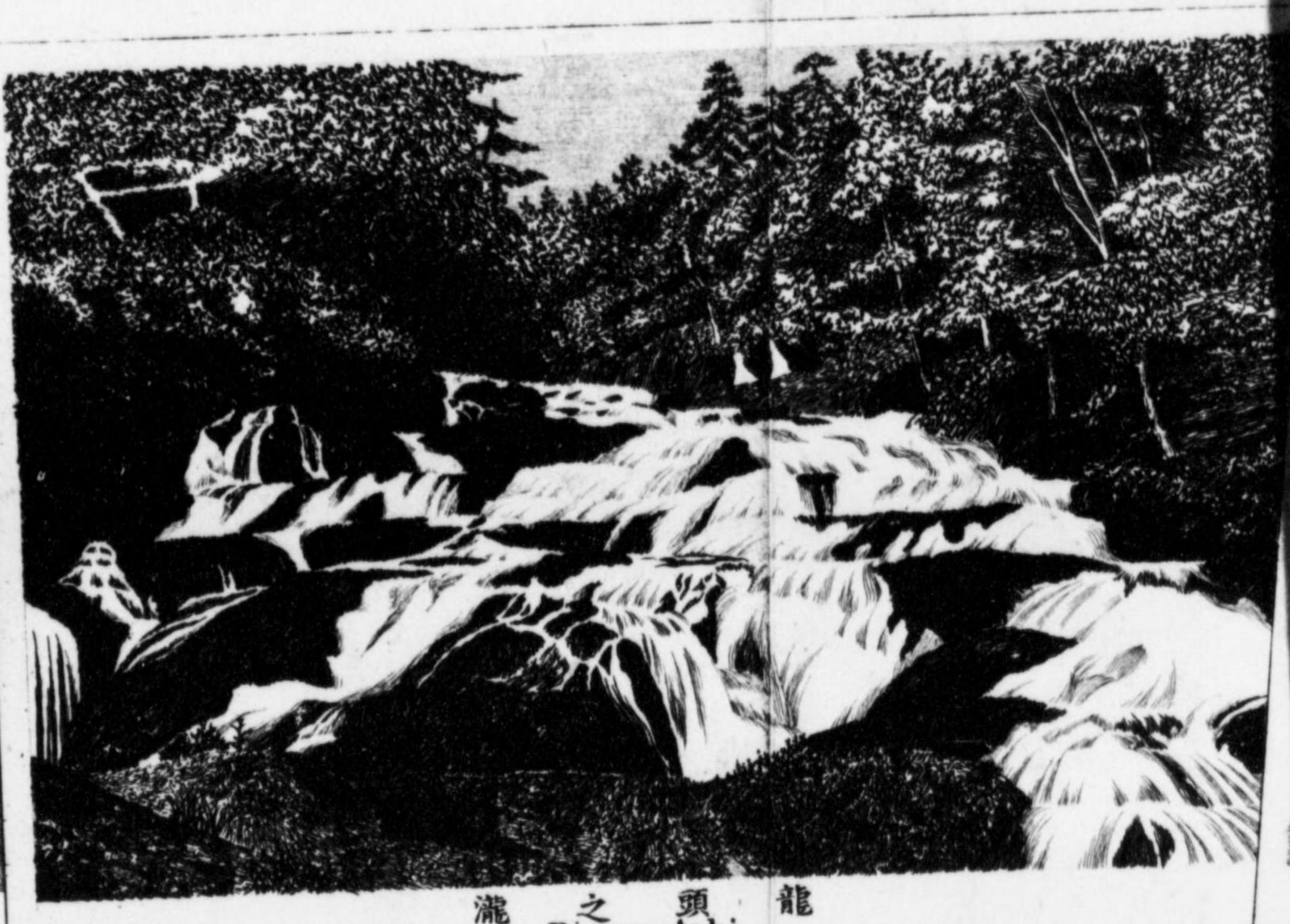
瀧之等方
Hoodonotaki



瀧之若般
Hamiranotaki



湖寺禪中
Chiuzenjikosui



瀧之頭龍
Riuzunotaki

原河澤三
Misawakawara



三本杉

瀧尾社

別院

手掛石

宮照東

皇始門

奥院

子種石

天狗堂

唐門

神輿舎

陽明門

神樂堂

唐門

夜叉門

鐘樓

龍光院

鼓樓

鐘樓

鼓樓

二天門

二荒山

木地堂

鈎燈籠

酒燈籠

鐘樓

空烟

社務所

輪藏

運燈籠

虫食鐘

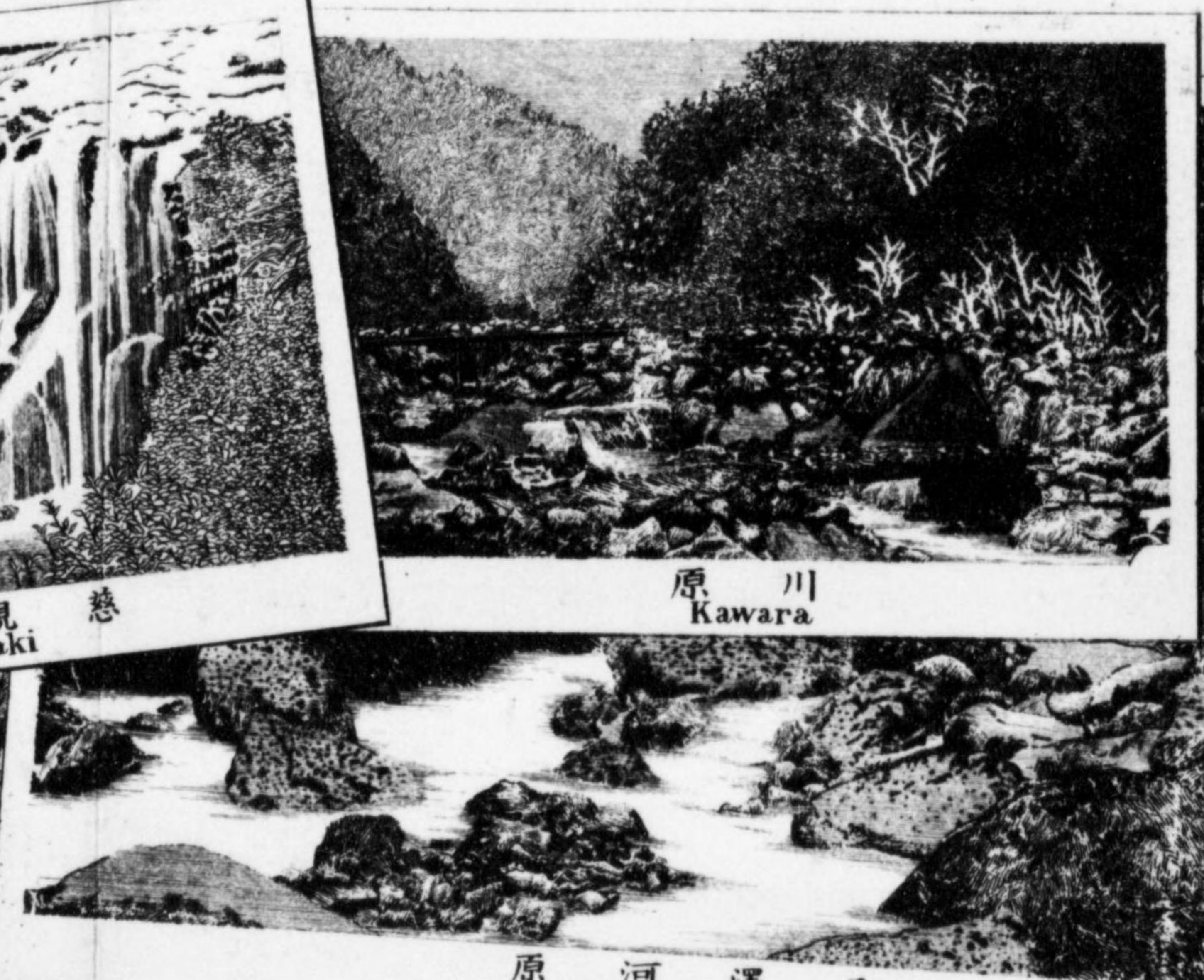
三神庫



瀧之巖華
Kegonnotaki



瀧之觀慈
Jikannotaki



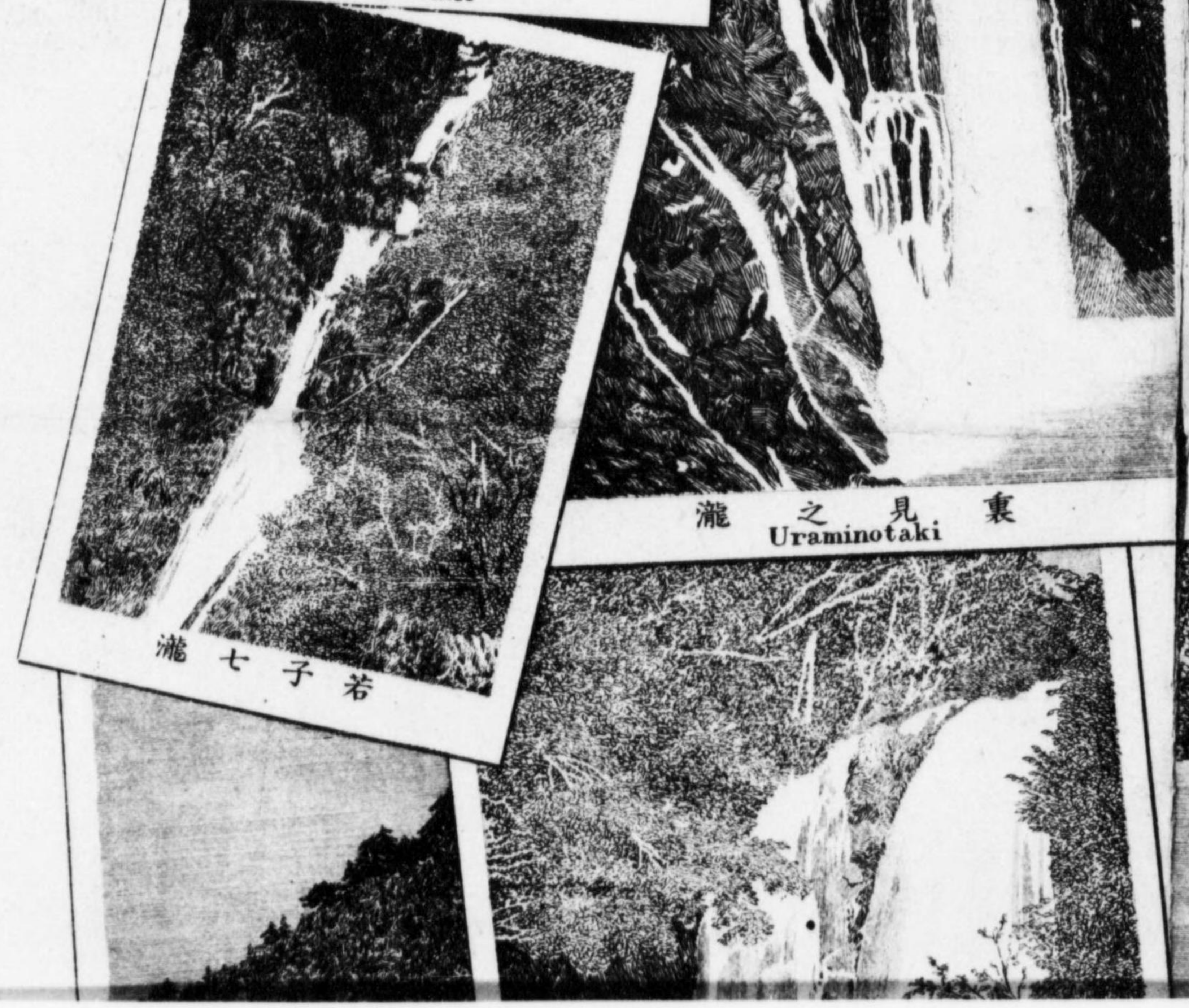
原川
Kawara



瀧之等方
Hoodonotaki

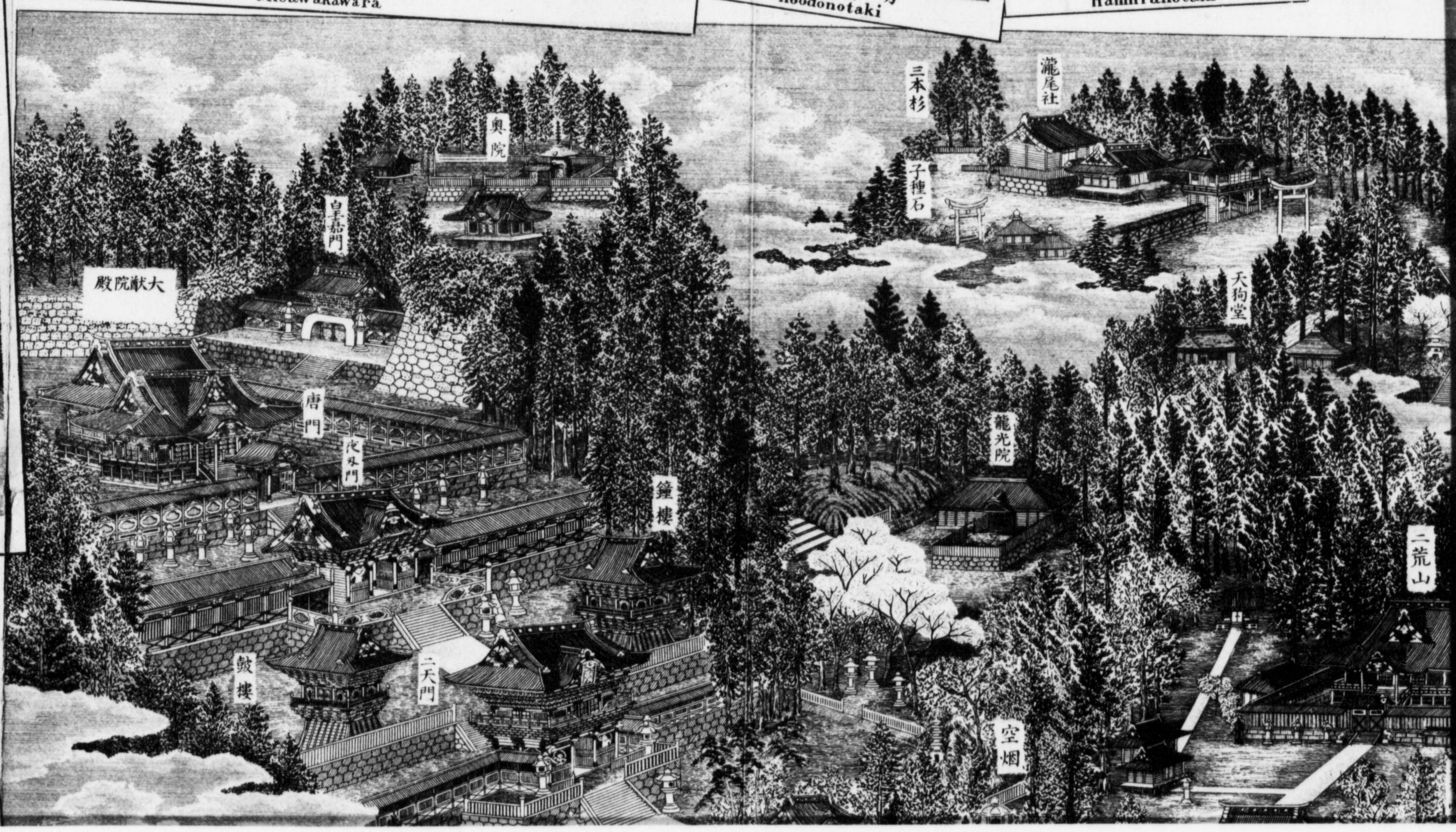


瀧之若般
Hamiranotaki



瀧之見裏
Uraminotaki

瀧七子若



殿院献大

唐門

北門

二天門

鼓樓

鐘樓

龍光院

空烟

奥院

皇姑門

三本杉

子種石

瀧尾社

天狗堂

二荒山



若子七瀧

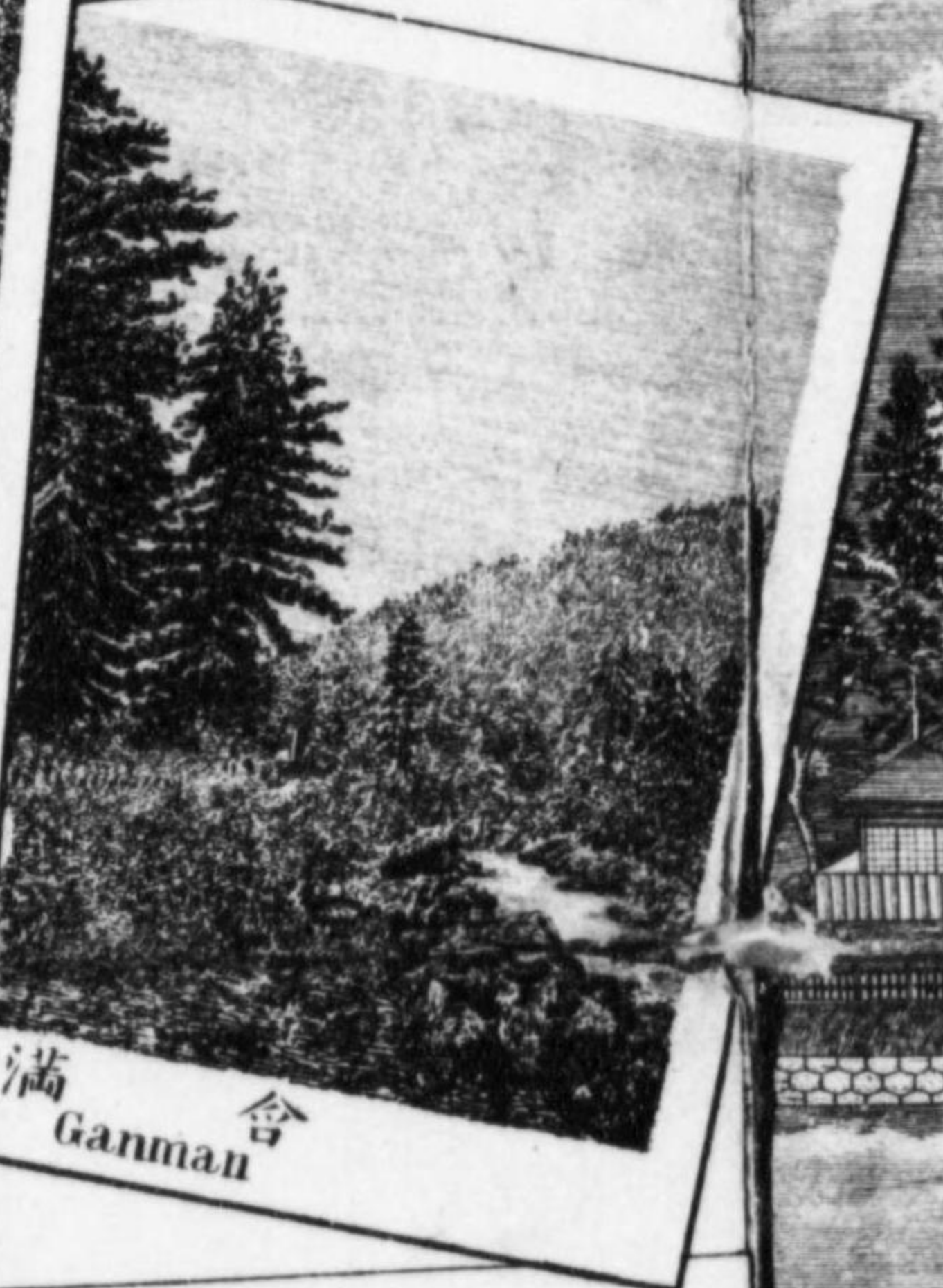
狗死墓 Jivunsihaka



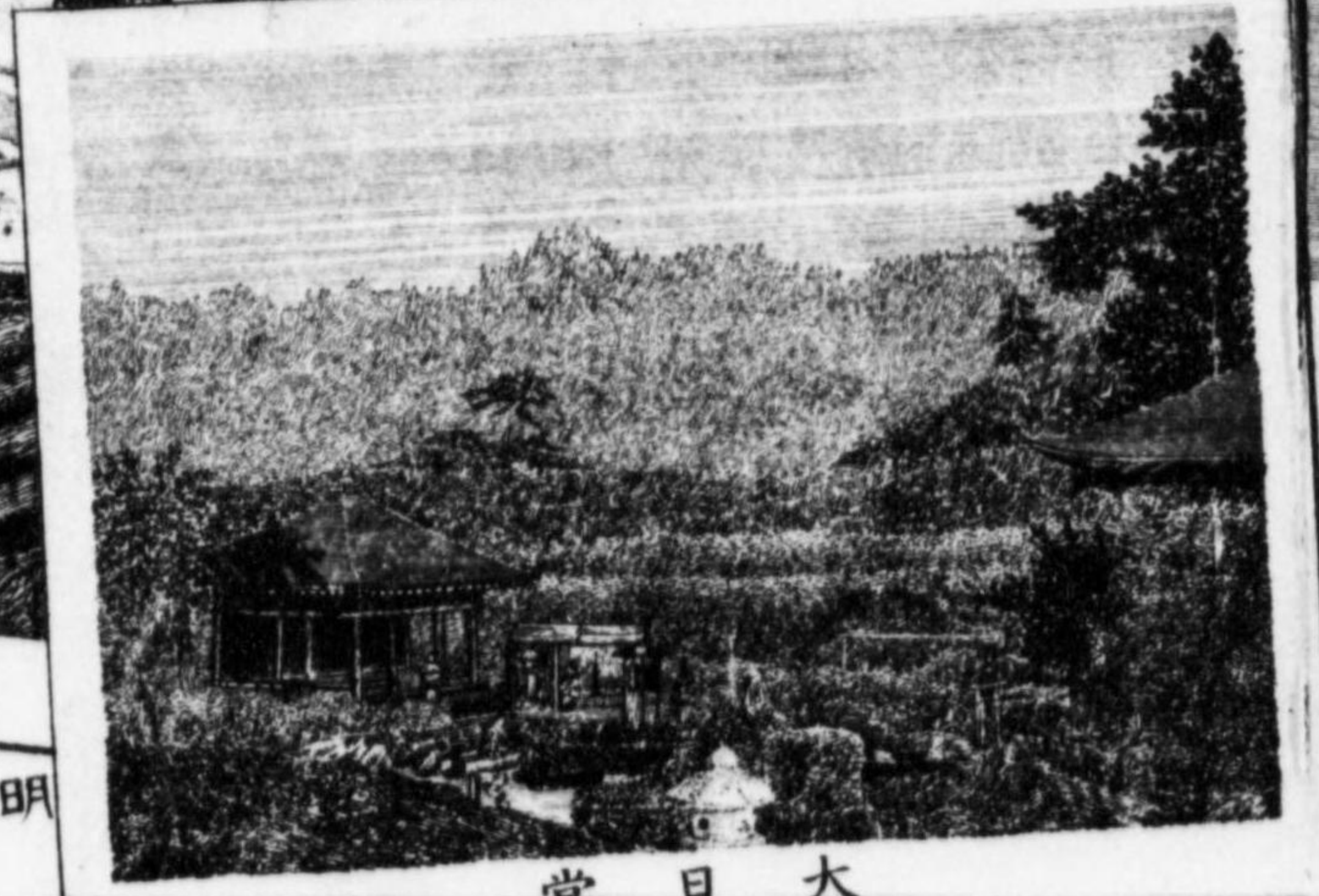
素越瀧 Soomentaki

明治十九年七月廿八日
出版御届

若子相生之龍



合満 Ganman



大日堂



鼓樓

二天門

主門

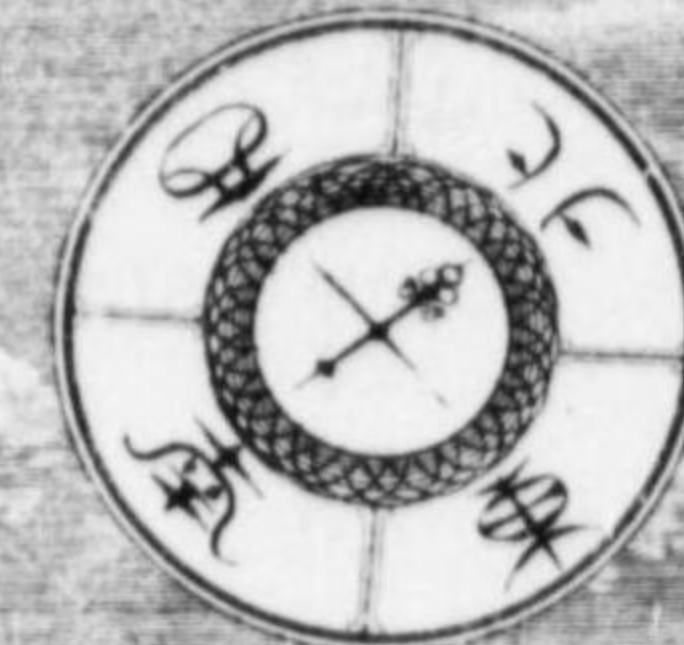
空烟

梶

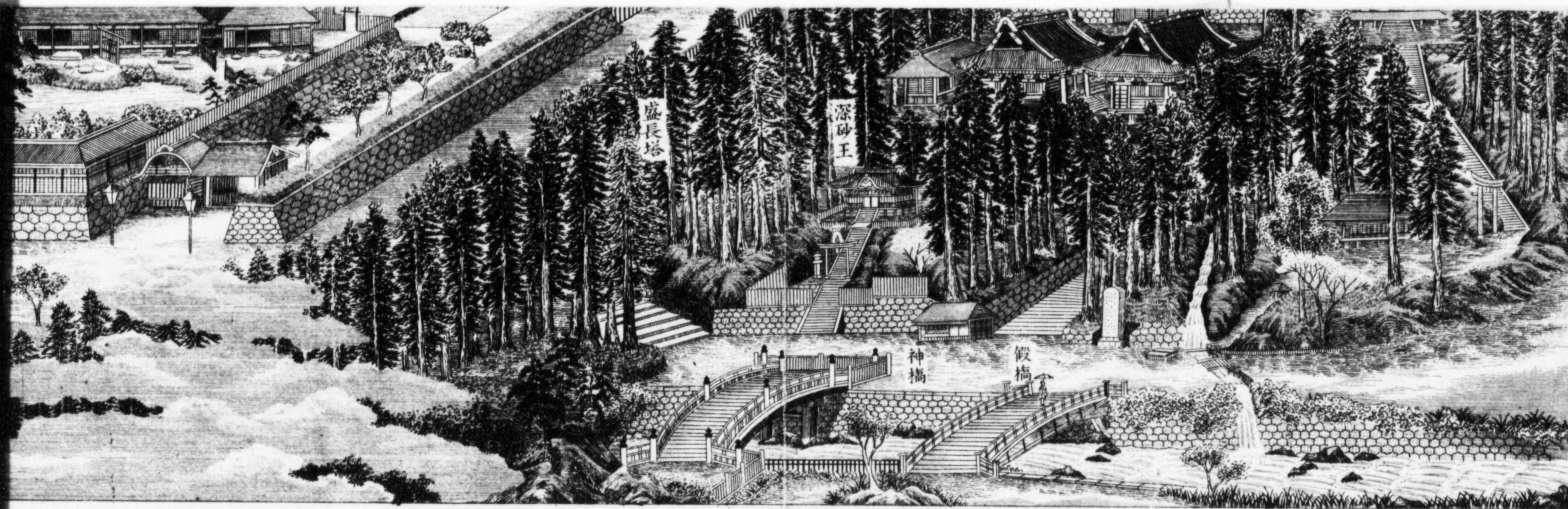
慈眼堂

一堂

桐陽館



画工兼出版人
鬼平金四郎
日光鉢石町
三百五十三番地

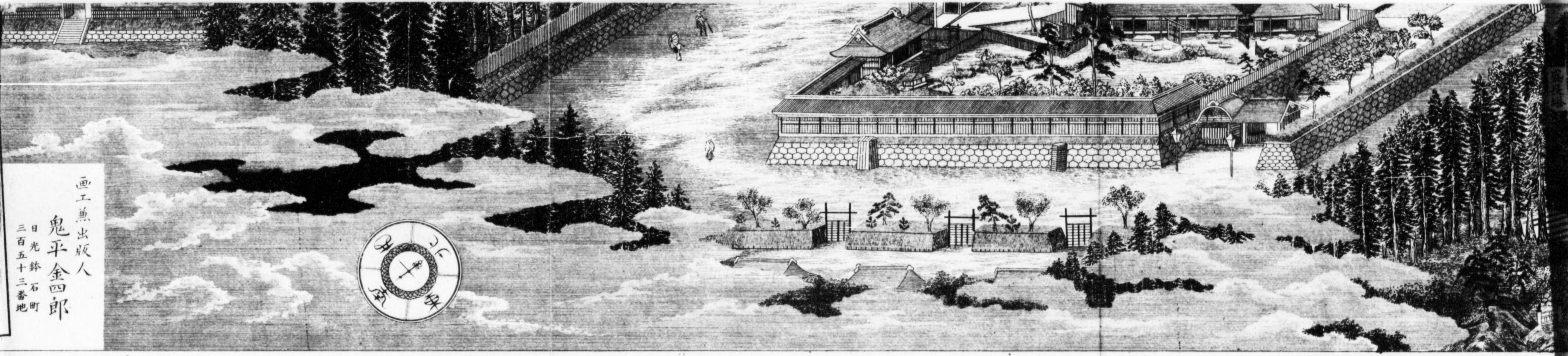


校學嶺晃
kooreigakuko

子獅越飛



東照宮大祭行装之圖



画工魚出版人
鬼平金四郎
日光鉢石町
三百五十三番地



神輿三社
白張三百人

素袍百人

鷹匠

樂人

人百鉢

猿田彦

御神馬

百鉄炮

人百弓

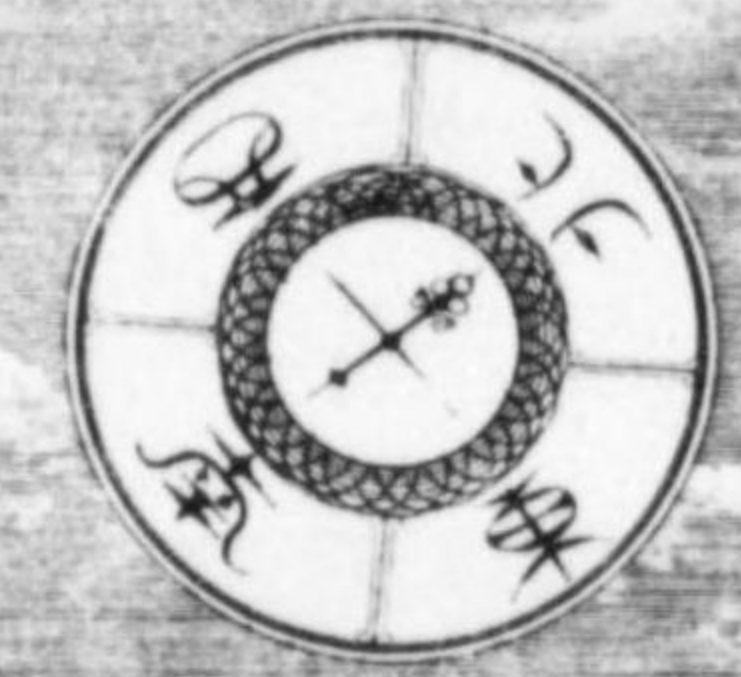
大
chiboo



素越瀬 Soomentaki
 明治十九年七月廿七日
 同奉九月出版

大日堂 Dainichiboo

画工兼出版人
 鬼平金四郎
 日光鉢石町
 三百五十三番地



神輿三社
 白張三百人

人百鉢

棟田彦

神
 白張三百人

御神馬

東京 細井松天銅鑄

定價金拾錢



霧之降瀧
Kirihurinotaki



瀧系白尾瀧
Takino Shiraitonotaki



晃嶺學校
Hirakubo Gakko



飛越獅子
Tobikobushi



大日本教育會館
三
一
一
一
六
函
號
架
冊