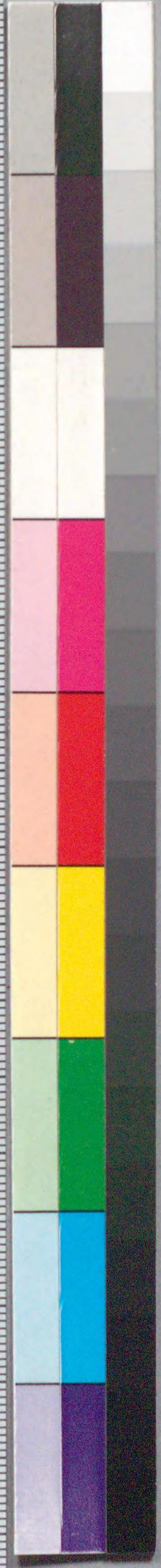


208  
2  
730

八重撫子累物語

蔵書館

国立国会図書館 八重撫子累物語 5編20巻 208-730



ガラス使用





208  
2  
730



撫子累物語

初編上

撫子累物語






  
 癸丑春 笠亭仙果 
  
 乾坤一草亭の新累解脫物語より其新累を草  
 造帝小綴改とてろく小蛇足を添へる小蛇の元  
 本より已三層八重瞿麥の曾良の發句より生れしと  
 彼の三層をよめり八重の弥重より漢語を  
 十葉と唇へて小かい原本の千葉家は  
 能く時て葎端の一回を補ふ無益齋を起筆  
 農家の画棟兒女子を悦目せしむるけいり  
 大拙のあつて全篇不妙案の多きとあり  
 のつらけ小似む甜美小比とて一往年美目  
 二快と著一螺母の西施小せり後主意とて當年  
 復醜婦の語を述登徒子の癖とて人哂るる  
 45 購 求


  
 八重撫子  
 累物語  
 初編上  
 紅英堂上梓  
 仙果鈔録  
 國貞画圖











まつとく  
 穴門丹下女  
 玉葉のうら情郎をうらむらふ  
 より是非も聞許れ及火人の  
 命かかるとありし故子の  
 罪親をも連坐しと後舎を退  
 りてその當時のさきを画工の筆小信す





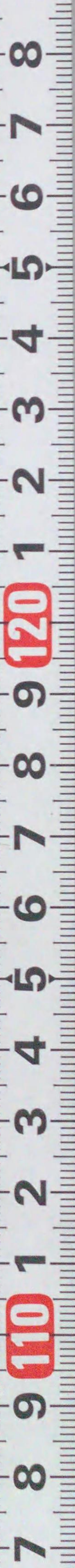


高島四右衛門

西心武彦

再出冬恋草花

沼田豊六











Handwritten Japanese text in kuzushiji script, located below the illustration on the left page. The text is arranged in vertical columns, reading from right to left. It includes various characters and symbols, some enclosed in boxes.



Handwritten Japanese text in kuzushiji script, located below the illustration on the right page. The text is arranged in vertical columns, reading from right to left. It includes various characters and symbols, some enclosed in boxes.







7 8 9 110 1 2 3 4 5 6 7 8 9 120 1 2 3 4 5 6 7 8

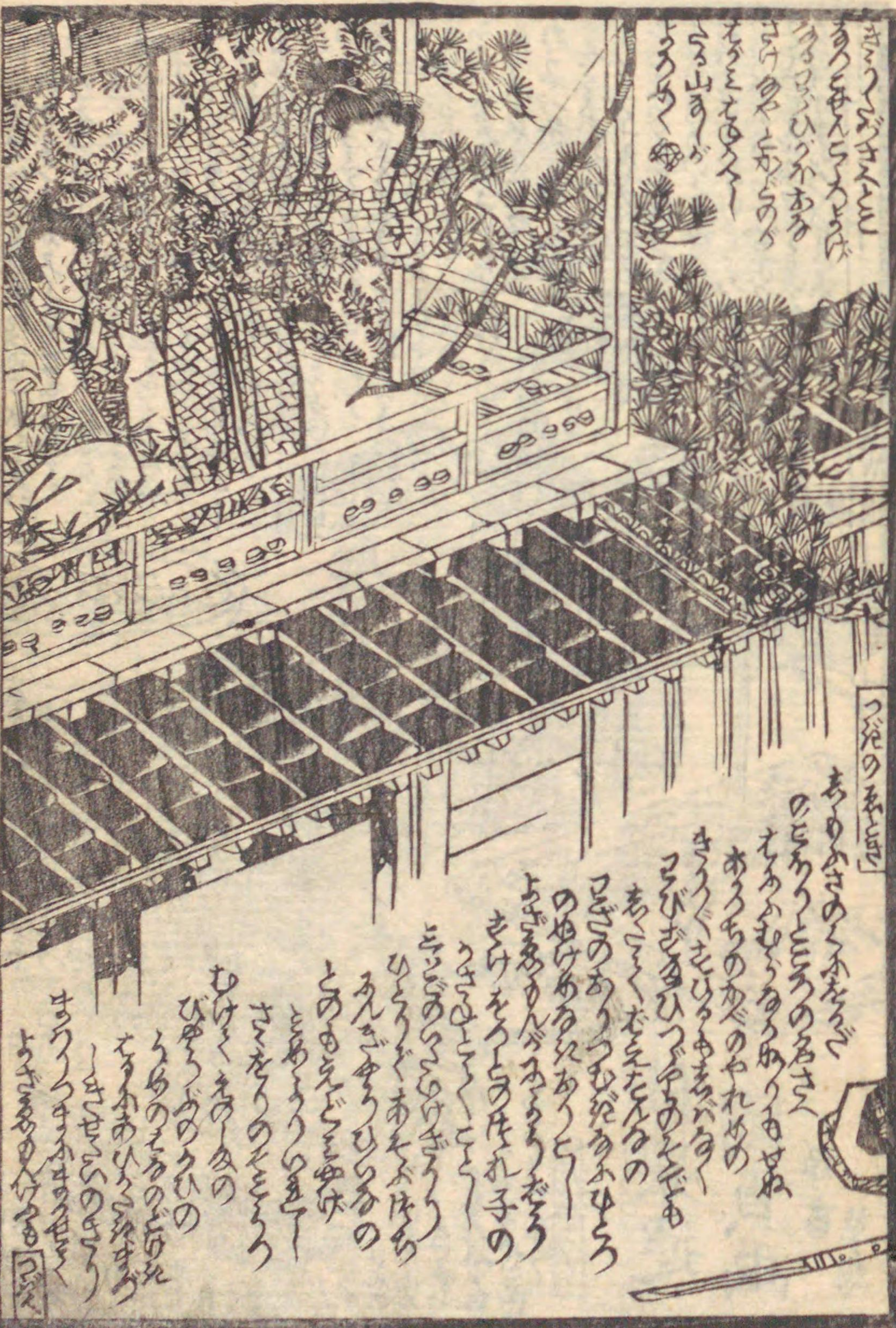
















仙果述  
 國貞画  
 浄書  
 草鳥  
 三の巻入  
 山吹老  
 一とあり  
 本巻なら  
 うれがら  
 あらうひく

家本  
**實母散**  
 御免七抽積湯  
 せんあやつふふり  
 せんきのゆ糸  
 信州上田東山堂製  
 南傳馬町二丁目東側 千葉堂孝輔製  
 ね方まかさんくま中や 南傳馬町二丁目西へゆく年本堂法華寺本願店をせぬと申すは因所  
 向あつて引らうと申すは校おつては因所のせぬと申すは

御免七抽積湯  
 せんあやつふふり  
 せんきのゆ糸  
 信州上田東山堂製  
 一包 四十疋  
 一包 九十四疋

大日本國郡輿地全圖  
 大奉書 六枚綴  
 府郷御江戸繪圖  
 同新 六枚綴  
 江戸南傳馬町二丁目  
 葛屋吉藏  
 取次所  
 繪草紙問屋



























目録  
加  
二  
三  
四  
五  
六  
七  
八  
九  
十

十















7 8 9 110 1 2 3 4 5 6 7 8 9 120 1 2 3 4 5 6 7 8





7 8 9 110 1 2 3 4 5 6 7 8 9 120 1 2 3 4 5 6 7 8







嘉永六癸丑新春新篇目錄

<p>大晦日曙草紙 十九編 京山作 芳綱画</p>	<p>八犬傳大の紙 五編 仙果録 豊国画 三編 國貞画</p>	<p>御贄美少年始 八編 一 九録 國綱画</p>	<p>俠客傳仙摸略記 九編 西馬譯 國輝画 十編 國綱画</p>	<p>鳴巡浪間朝祭 五編 種夏譯 國輝画 六編 國綱画</p>	<p>文正 京本草紙合 九編 仙果作 十編 國輝画</p>
<p>連理翅山雞奇縁 三編 西馬補 芳綱画</p>	<p>松浦船水棹婦言 初 仙果録 二 國芳画 三 國貞画</p>	<p>八重撫子累物語 初 仙果録 二 國貞画 三 國貞画</p>	<p>花叢會梅雅物語 初 西馬譯 二 國輝画 三 國輝画</p>	<p>春柳錦花四 五編 一 九録 大尾 芳綱画</p>	<p>錦繪 東都南傳馬町二丁目 問屋 蔦屋吉藏板</p>

國貞画圖



仙果補綴

7 8 9 110 1 2 3 4 5 6 7 8 9 120 1 2 3 4 5 6 7 8







八重  
撫子  
累物語  
仙果録  
國貞画

紅英堂上梓

晴美画



二編  
上

在下本店の需小應ト當年又新小二種の稗史を  
 補述を他の餘強を喰むト狗の草紙で誹らまかざる懲  
 せまの所爲をさても上手の作者達ハ知らず愚ク如きハ  
 肺肝より絞出と種ありぬ油屋を染も塩焼も辛々古き  
 浄瑠璃繪本剽竊てあか綴ありとるも草紙組合名所を改画  
 組を直して自作顔いろ虫ハ鈔録補述とありより衷心ふいと  
 愧し只草造紙ハ破失て弘化嘉永の兒女ハ文政天保の古本を御覽の  
 稀あるもろが憑き嘘乎石小化さる佐用姫ハ石壁録の画も妖怪の元祖の  
 累を曲亭物と名告て書と自作と稱繪草紙ハ大抵古版のそけいの邊

嘉永七年甲寅開春

笠亭仙果記







男物語







八重子

花島  
與三松

正次  
千太郎  
田舎娘  
船娘







巻第百一十

110







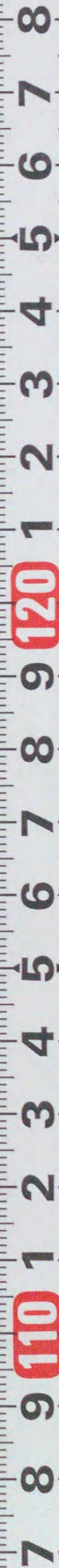




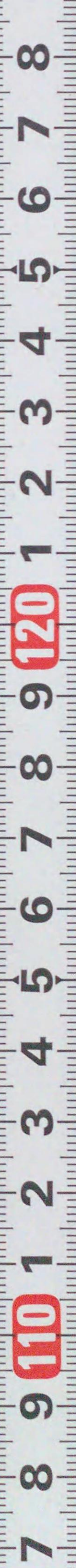
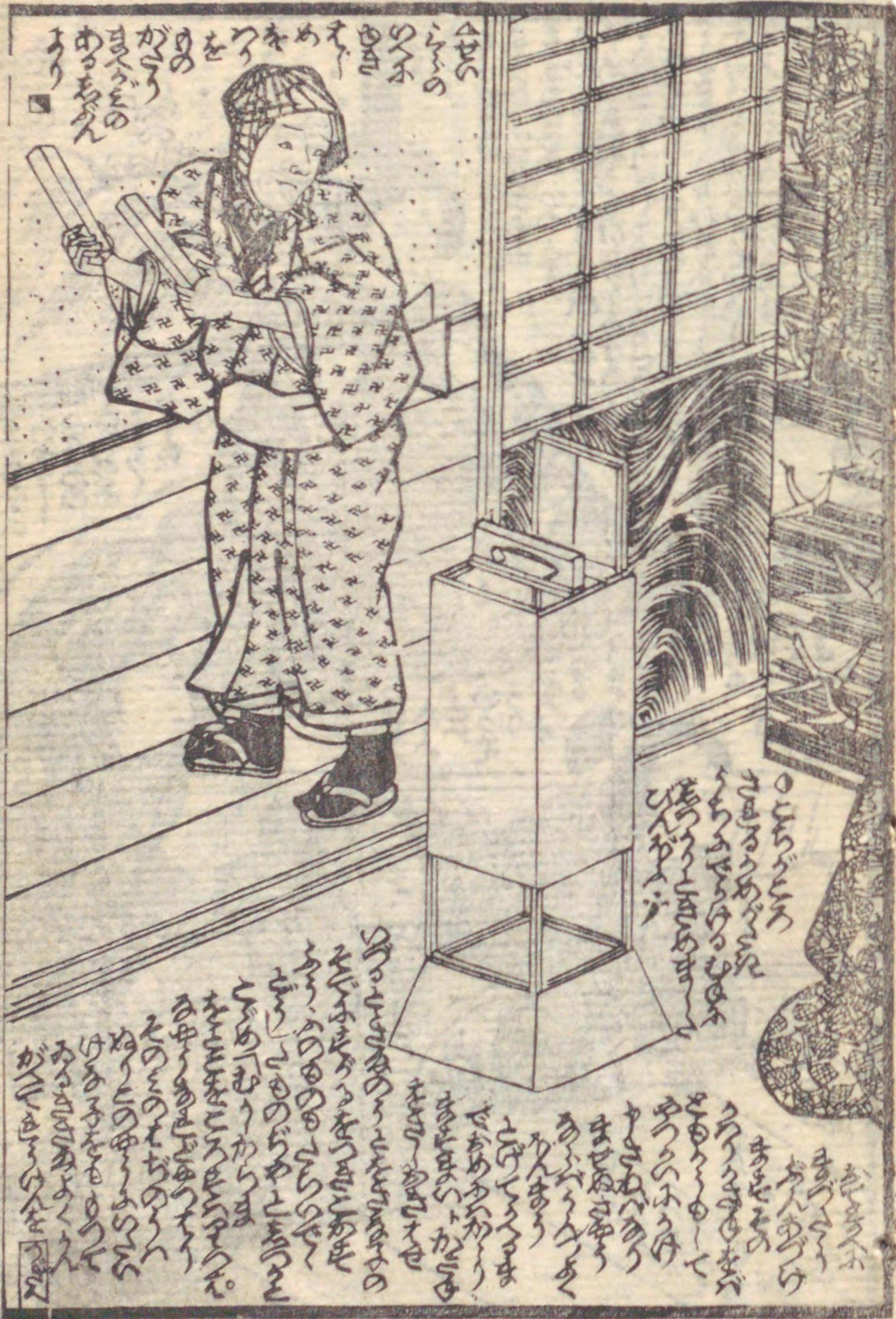
Handwritten Japanese text in vertical columns, likely a transcription of the scene above. The text is written in a cursive style and includes various characters and symbols.



Handwritten Japanese text in vertical columns, likely a transcription of the scene above. The text is written in a cursive style and includes various characters and symbols.









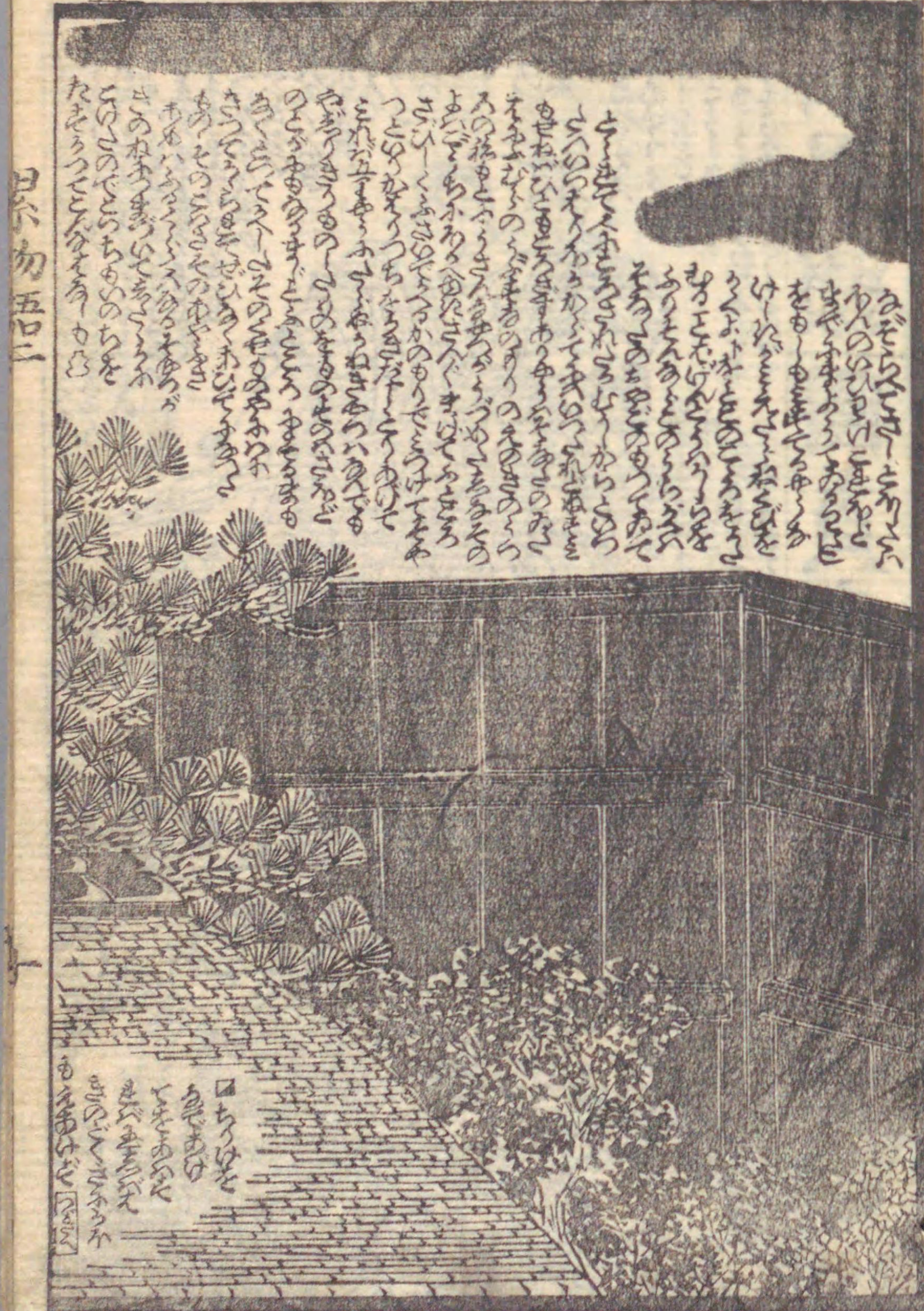






7 8 9 110 1 2 3 4 5 6 7 8 9 120 1 2 3 4 5 6 7 8





Handwritten Japanese text in vertical columns, likely a chapter introduction or commentary. The text is written in a cursive style.

田舎物語



Handwritten Japanese text in vertical columns, likely a chapter introduction or commentary. The text is written in a cursive style.

Handwritten Japanese text in vertical columns, likely a chapter introduction or commentary. The text is written in a cursive style.

田舎物語





















































208  
730

嘉永七年甲寅新春新鐫

文正 壺屋 古今草紙合 十編 仙果作 十編 國輝画

嶋巡浪間朝景 六編 種員譯 七編 同画

俠客傳仙摸略説 十編 西馬譯 同画

御贅美少年始 十編 同録 十編 國細画

八犬傳大虫紙 十編 仙果録 十編 豊國画 十編 國貞画

大晦日曙草紙 九編 京山作 十編 芳細画

地本 東都南傳馬町丁目 草紙 問屋 蔦屋吉藏板

花菱笠梅雅物語 三編 西馬譯 四編 國輝画

八重撫子累物語 二編 同録 三編 國貞画

松浦船水棹婦言 三編 仙果録 四編 國芳画

連理翅山雞奇縁 五編 西馬補 大尾 芳細画

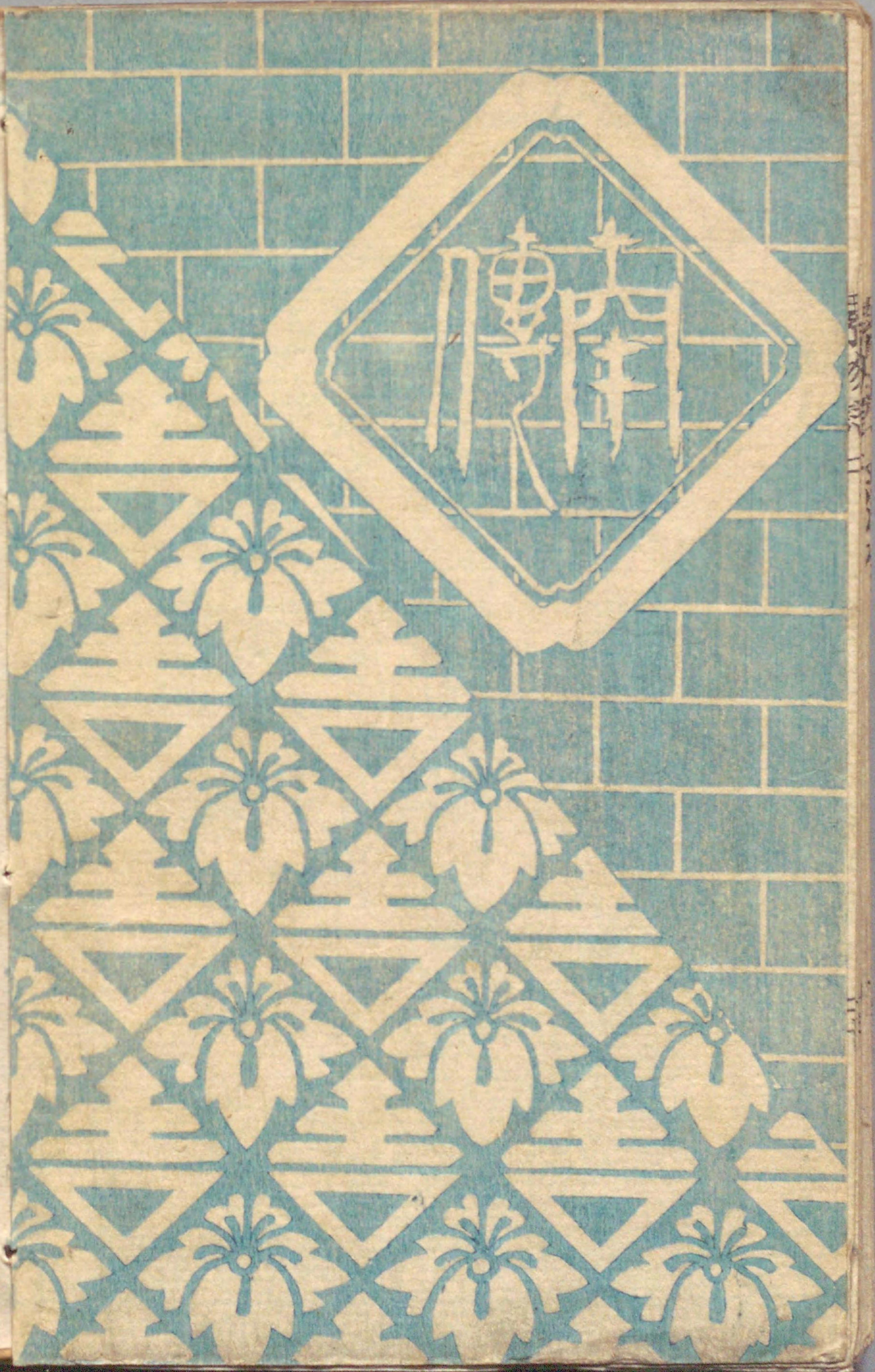


仙果述國貞画

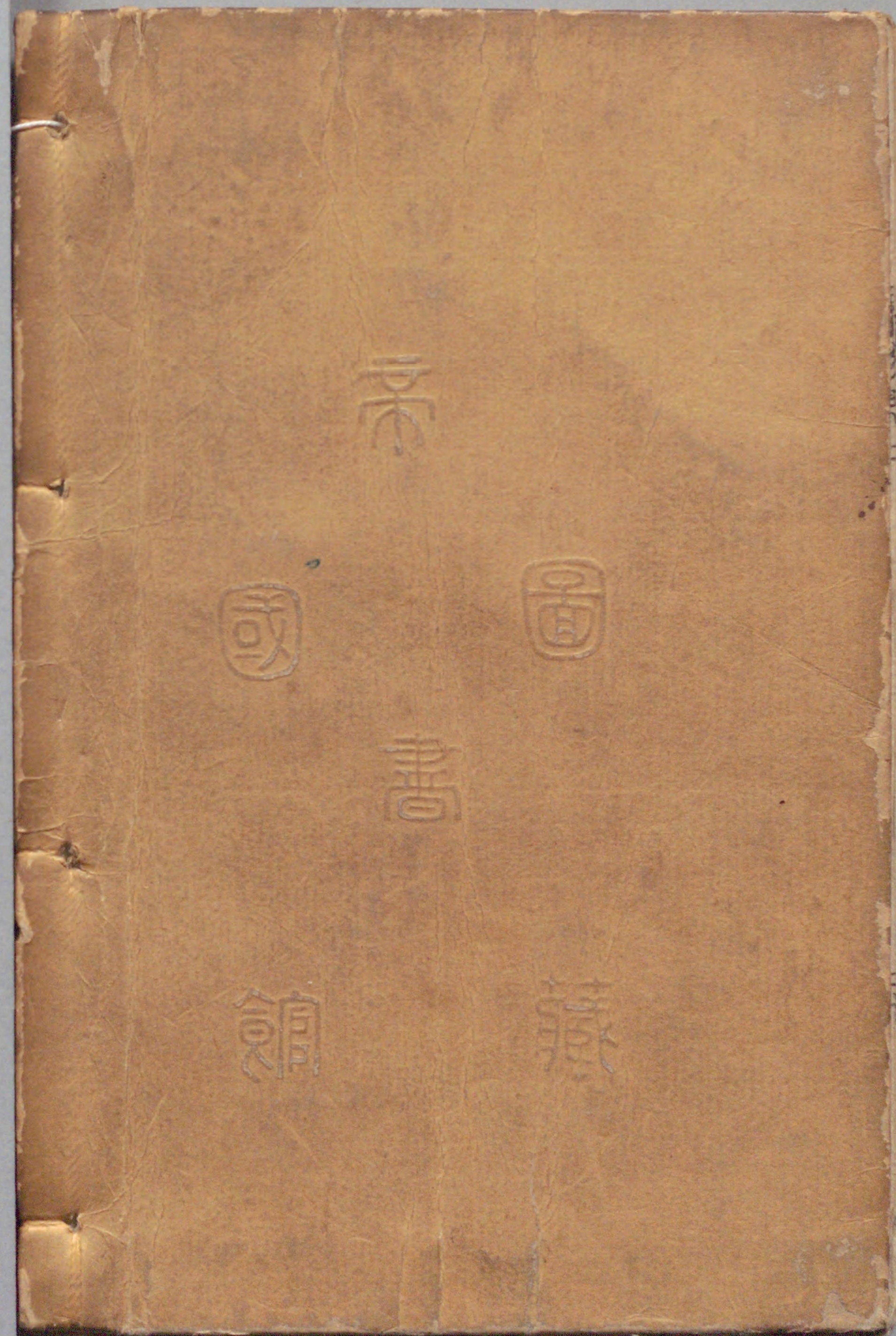
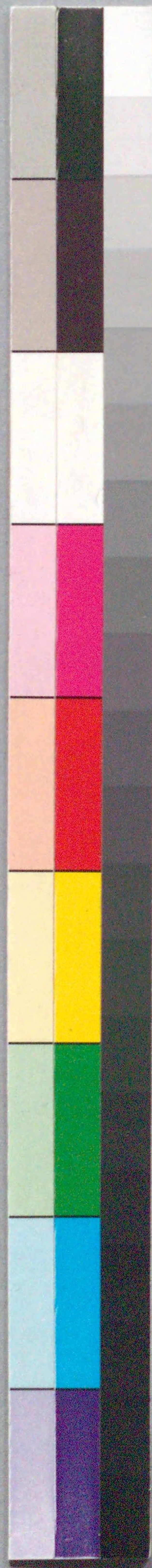




208  
2  
730







国立国会図書館 八重撫子累物語 5編20巻 208-730

ガラス使用