

269511

第二冊

民國三十三年一月

總務司第一科掌卷編印

MH
4272.5
2

教 育 部

檔 案 分 類 法



3 2168 0238 3

第 二 冊

各類代字

高	國	省	私	獨
學	院	專	科	校
停	個	留	外	團

庶務

壹 總卷
1 章程規程

2

3 房屋 (建築、修理、征地)

4 公物財產

5 衛生

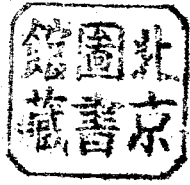
6 警衛

7 公役

8 設備

庶類

(一)



(南)

點類
(一)

9 購置 (生活必需品)

10 証章

11 防空防毒 (疏散, 遷建會)

12 運輸

13 製發獎品

14 印刷

15 領發各類生活必需品

甲 公糧 乙 食鹽 丙 棉布

16 美國贈布

17 美國捐贈衣服

18

19

20

座類

(二)

貳

護照執照

1. 章程規程

2. 本部運輸

3. 本部放行

4. 各機關團體運輸護照

二

魚類

(二)

5 執照

~~6 國文十等學校進修班執照~~

7 出國官員護照

8

9

10

參 各省市學校機關放行免稅護照
1..... 38 照附表一

肆

六二

會計
壹

總卷
1 章程規程

2

3 會計室之組織及設文(原費壹3)

4 移交簿收

甲 國立專科以上學校

乙 國立中等學校

丙 財政局機關團體

5 印發表冊(原費壹32)

6 彙報表冊(原費壹34)

計類

(一)

計
類

(一)

六
六

7 員額俸薪表冊 (原費壹萬玖)

8 視察改進調查報告

9 會議

10 會計行政

11 工作進程報告

12 會計報告

13 事後審計月報

14

15

16

貳

會計人員

1 考試及訓練 (原費壹3甲)
甲訓練班

2 主辦人員 (原費壹3乙)

3 佐理人員 (原費壹3乙)

4 員額增減 (原費壹3乙)

5 調查 (原費壹3甲)

6 登記 (原費壹3丙)

7 銓叙

計類

(二)

六四

計類

(二)

8. 請假代理

9. 控訴糾紛

10. 俸薪旅費

11. 獎懲考績

12. 退休待遇

13.

14.

15.

本
冊

叁

處理程序及辦法

1 國立專科以上學校

2 國立中等學校

3 附屬機關團體

4

5

肆

本部會計處

1 章則規程

2

3 職員

計類

(三)

三

4 經費

5

6

7

8

計類

(三)

六五

統計

壹

總

考

1 章則規程

2

3 統計室組織與設立

4 會議及講演

5 戰時損失

6 捐資與學

7 募捐與郵登

8 經費

統計類

(一)

才

統類
(一)

9 教員服務獎勵

10 鄭任員生校修

11 儀器標本製造與保存

12 編查圖書

13

14

15

16

林

貳

行政統計

1 全國各級教育

2 行政人員

3 經費

4 行政組織概況調查

5

6

7

8

統類

(二)

六
六

統計類
(二)

9

10

參

高等教育統計
1 學校
甲 大學
乙 學院
丙 專校

又 留學

3 學術文化團體

4 調查

5 招生 (統考及聯合招生)

統計類

統類

(三)

6

7

8

9

10

肆 中等教育統計 (原為普通教育統計)

1 班級人數

2 學校 (原名中等教育)

3 畢業統計

六

統
類

(三)

4 概况調查

5 行政調查

6 會教統計

7 僑校調查

8

9

10

伍 社會教育統計
1 社教經費

八
八

統類
(四)

2 國民學校

3 社教機關

4 兒童調查

5 圖書館

6 特殊教育

7 兼辦社教

8

9

統類
(四)

10

陸 蒙藏教育統計
1 概況調查

2

3

4

5

柒 國民教育統計 (原統肆1)

1

2

陸
柒

3

4 概況調査

5

6

7

8

9

10

統
類
(五)

捌 征集統計

1

2

3

4

玖 編送中央統計

1 施政成績統計

2

3

4



拾 製發統計 (原統案)

1 高等教育

2 中等教育

3 社會教育

4 蒙藏教育

5 國民教育

6 各級教育

7

統類

(六)

4

統
類

(六)

拾壹 各省市教育廳局表冊

1. 附錄表一

拾貳 本部統計處

1. 章程規程

2

3 職員

4 經費

七
下

養老撫卹

壹

總卷

1 章程規程

2

3

4

貳

教職員養老金

1 章程規程

2 大學教職員

3 學院教職員

養類

(一)

1
2

養類

(一)

4 專校教職員

5 中等學校教職員

6 機關團體職員

7 小學教職員

8

參

教育人員撫卹金

1 章則規程

2 大學教職員

3 學院教職員

作
下

4 專任教職員

5 中華學校教職員

6 執照團體職員

7

8

9

10

肆

養類

(一)

養類

(一)

七
三

陸 戰時撫卹

養類

(三)

茶 各省市教育人員養老撫卹
1.....38 照附表一

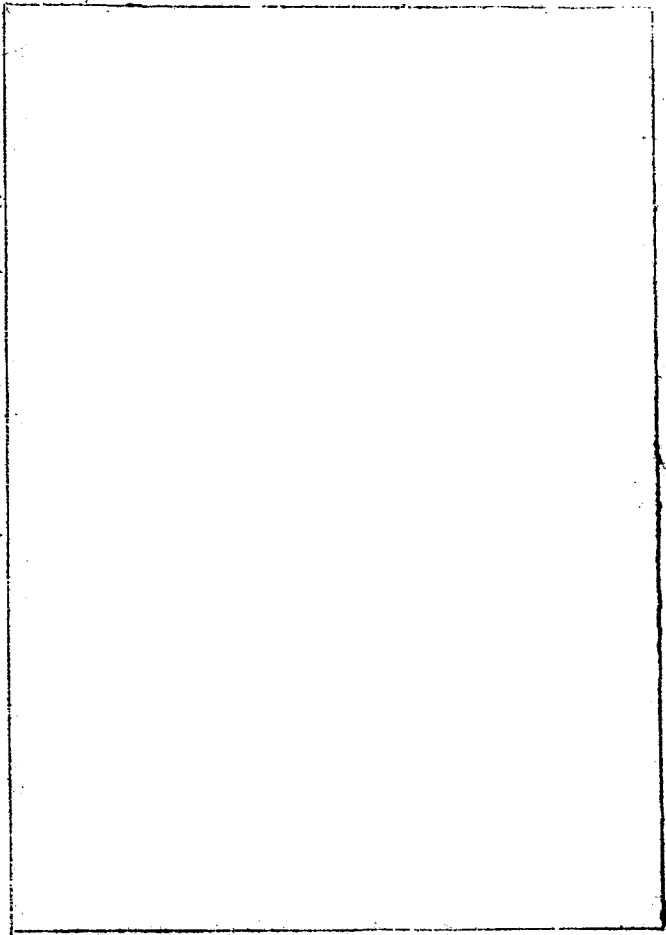
揚

六

養類

(五)

作



獎 各項獎勵

壹

總令
1 為則規程

2

3 代印獎狀

4 分發獎狀

5 業生工程師獎學金

6 頒發直轄學校捐資獎狀

7

8

獎類

(一)

六

獎類

(一)

貳

國際獎勵

1 獎勵外人

2 外國頒給獎狀勳章

3

4

名節

參

頒發捐資興學獎狀

1.....38 照附表一

肆

傳令嘉獎

1 熱心興學人員

本單

2

3

伍

學術獎章

1 章程規程

2 著作

甲 文學(附詩論文)詞話評話

乙 哲學

丙 社會科學

丁 古史經籍研究

3 發明

甲 自然科學

乙 應用科學

丙 工藝製造

類
類

(二)

4 美術

甲 繪畫(包括中國畫及西畫)

乙 雕塑

丙 音樂(包括樂典及樂理)

丁 工藝美術

5 審查及印刷

6 藝術展覽會

7

8

9

印刷

陸 各省市獎學金 (助學金貸金在內)
1..... 38 照附表一

柒 地方教育人員獎勵
1..... 38 照附表一

捌 革命抗戰功勳子女就學
1..... 38 照附表一

玖 褒獎勳章匾額

獎類

(三)

七
六

拾 紀念 獎學金
1 留學

2 中學 (會考成績優異者)

3 大學

4 學院

5 專校

6

7

8

獎類
(三)

三

拾壹 中正獎學金

拾貳 個人獎學金

1 張廷志將軍獎學金

2 在任河南獎學金

3 忠修合作獎學金

4 敦恆獎學金

5

6 大公科學基金

獎類

(四)

廿
八

獎類
(四)

拾叁

團體獎金

1 文藝獎助金 (委員會在內)

2

3

4

拾肆

各省市教員服務獎勵

1..... 38 附表一



拾伍

學獎發獎類(知識青年志願軍)

1 軍事課程

2

3 進修科以上學校
甲大學乙學院 丙專校

4 進修科以上學校
甲大學乙學院 丙專校

5 進修科以上學校
甲大學乙學院 丙專校

6 高中等學校
甲中學乙師範 丙師範 丁地師校

7 請求發獎

8 直轄機構團體

獎類

(五)

100

獎類
之

拾陸 各省市學生參戰獎勵
人…… 38 照附表

拾柒 戰區教育工作人員獎懲撫卹

拾捌 各省市
榮譽軍人繼續求學
人…… 38 照附表一

拾玖 各省現職軍官佐屬子女求學
1..... 38 照附表一

貳拾 各省中等學校教員獎助金 (原審查7百)
1..... 38 照附表一

貳拾 直轄學校學生特種免費
1. 革命成功勛子求學 (原審查39-42)
甲 國文中等學校
乙 國立專科以上學校

獎類

(六)

獎類

(六)

丙 省文專科以上學校

丁 私

戊

己

2. 榮譽軍人繼續求學(原製檢制39-42)

甲 國立中等學校

乙 大學

丙 學院

丁 專科

戊

己

3. 現職軍官及軍醫求學(原製檢制39-42)

甲 國立中等學校

乙 大學

丙 學院

獎類 (七)

丁 專 校
戊
己

牛 清寒優秀師範生獎學金
甲 國立師範學校
乙 國立邊師學校
丙
丁

与 接受捐助獎券全調查
甲 公私各科目上校

八

獎類

(七)

式或	直轄	縣	教	育	項	獎勵
	1	各類	學校	教	服務	獎勵 (原獎格詳列七)
	甲	國	立	中	等	學校
	乙	國	立	專	科	以上學校
	丙	省				" " "
	丁	私				" " "
	戊					
	己					
另	中	等	學	校	教	員
	甲	國	立	中	等	學校
	乙	國	立	專	科	學校
	丙	省				職
	丁	私				邊
	戊					
	己					



3

獎類

(八)

卷

僑教獎勵

1 僑民教育獎狀 (原獎卷39)

2 華僑捐資興學獎狀 (原獎卷39)

3 僑校教員服務獎狀 (原獎卷43)

4 僑生獎學金 (原獎卷9)

5

八

6

獎類
八

式獎 各省市清寒優秀師範生獎學金(原普參26)

1...38 照附表一

類 我時公教人員子女就學(參參會55)

- 1 黨務機關
- 2 行政機關
- 3 軍事機關
- 4 專門學校
- 5 中非學校
- 6 邊地學校
- 7 小學

文陸 各省我時公教人員子女就學

1...38 2 附表一

八

機 查驗通關及委員會 (客車、行李及機關分類)

壹 駐日留學生監督處

1 章程規程

2

3 房舍財產

4 職目

5 交接接收

6 積存概算

7 會計決算 (會計報告)

8 經營

機類

(一)

八三

機類

(一)

人
林

9 計劃報告

頁

東北青年教育救濟處
1..... 9 全上

10 救濟生學
甲訓練班

11 免費及補助學費旅費

12 調查證明考核

13

14

三 學術工作諮詢處
1.....9 全上

10 審查資格

11 介紹職業及實習

12 學術協助

13 華僑專門技術人才

肆 北平檔案保管處
1.....9 全上

伍 各庚款機關
1 各庚款機關會議

機類

(二)

八
四

機
類

(二)

2 中英庚款董事會

3 中荷庚款董事會

4 中法教育基金會

5 中華教育文化基金董事會

6 中比庚款委員會

7 中日庚款

8 中俄庚款

9

10

人
數

陸 華洋商教經費保管委員會

機類 (三)

柒 直轄各系委員會
1 臨時教育問題研究委員會

2

3 農業教育委員會

4 工業教育委員會

5 文化用品聯合運輸委員會

13

機類

(三)

6

7 國外儀器圖書購置審定委員會

甲 中國文專科以上學校

乙 省“ “ “ “ “ “

丙 私“ “ “ “ “ “

丁 公私文中等學校

8 學術審議委員會

9 史地教育委員會

10 教育輔導叢書審查委員會

11 設計考核委員會 (兼審核委員會)

12 職員貸款審查委員會

八
五

13 國際學術文化資料供應委員會

14 教育研究委員會

15 本部及附屬各向學校任用人員學歷及

審查委員會 (四)

16 法律教育委員會

17 本部職員委員會

18 中美文化資料委員會

機
類

六
七

機類
。

(四)



規 一般規章法令

壹 總卷

1 法令制定標準

2

3 講習法規

4

貳 本部

1 屬於本部者

2 屬於部員者

3

規類 (一)

...

規類
(一)

4

叁 通則

1 文案程序

2 統一教育管轄

3 保障教育經費

4 普及教育

5 整飭學風

6 証書式樣

7 職業管理

8.

9

10

肆

屬於教職員者

1 保障教育人才

2 舉士

3 宣誓

4 資格與待遇

甲 專科以上學校

乙 中等學校

丙 小學、國民及中心學校

丁
戊

5 銓叙任用

6

7

8

9

10

11

規類

(二)



伍 屬於學生者

1 學生會等之組織 (學生運動在內)

2 制服

3 婚年學年入校資格

4 更改姓名籍貫

5 征費免費公費

6 禮節

7.

8

規類

(三)

八
九

規類
(三)

9

10

陸

屬於教育廳局者

1 組織

2 縣教育局政科

3 縣市長辦理教育考成

4

5

6

17

規
範
類

7

8

茶

各省教育法規

1... 32 附卷一

捌

省市教育會

1... 32 附卷一

種類

四

九〇

視 導

壹 總

1 特別規程

2 視導標準

3 視導室

4 視察報告

5 各級教育視導

6 旅費 雜費 公費

7

8

視類

52

非

9

10

貳

各省市教育視察改進
..... 38 照附表一

叁

視類

(一)

九

視類

(一)

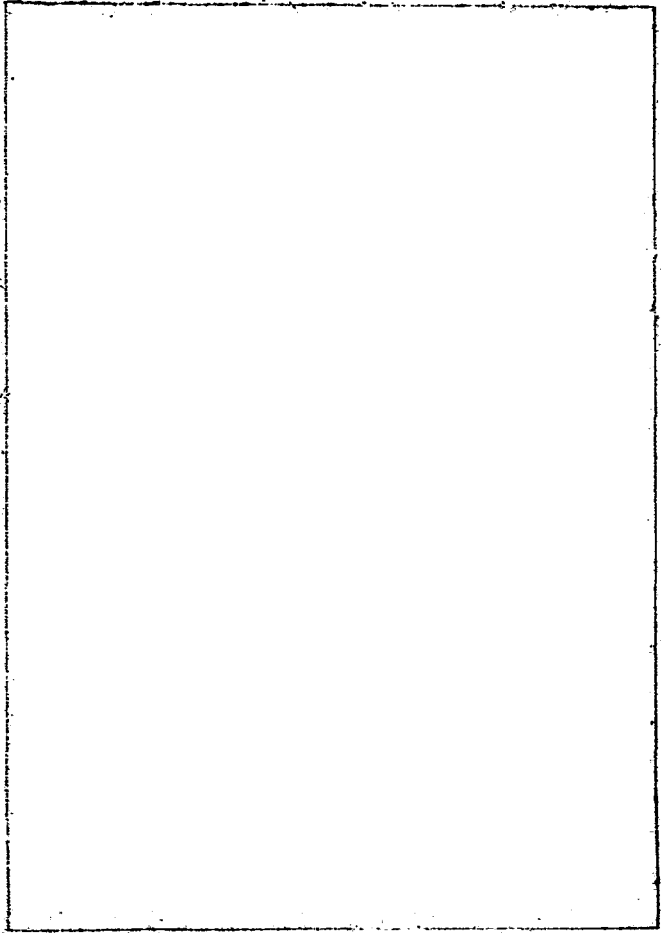
肆

伍

非

視類

(一)



七
下

編 編審圖書教材

壹 總卷

1 章程規程

2

3 建議改進教材

4 圖書定價及發行仿印 (書荒在內)

5

6

7

8

編類

(一)

排印

編類
(一)

9

10

前

國立編譯館
1 章程規程

2

3 房產, 財產

4 職員

5 移交接收

6 預算概算

七
三

7 計畧决畧

8 經費

9 計劃報告

10 編譯大學用書 (大學用書編譯委員會)

11

12

13

14

編類

(二)

水可

編類

(二)

叁 編纂年鑑及全書

1 教育年鑑

2 教育全書

3 百科全書

4 吳稚暉先牧集

肆 學術名詞審查

伍 編譯外人適用課本

此類

陸 教科圖書審定

- 1 商務印書館
- 2 中華書局
- 3 世界書局
- 4 開明書店
- 5 大東書局
- 6 青光書店
- 7 正中書局
- 8 大眾書局
- 9 中學主書局
- 10 兒童書局
- 11 新亞書局
- 12 益新書局
- 13 中華學藝社
- 14 北平文化學社
- 15 神州國光社
- 16 群益書社

編類

(三)

林

編類
(三)

- 17 生活書店
- 18 作
- 19 北新書局
- 20 算學叢刊社
- 21 北平科學社
- 22 各因體機關
- 23 黎明書店
- 24 鍾山書局
- 25 開華書局
- 26
- 27
- 28
- 29
- 30
- 31
- 32
- 33

九
五

茶 編印中小學課本
 / 教科用書編輯委員會
 甲 章程規程
 乙
 丙 房屋財產
 丁 委員職員
 戊 移交接收
 己 計劃辦法
 庚 預算計帳
 辛 經費
 壬 工作報告
 癸 編輯審查 (青翔刊改為學銜友)

編類

(四)

2

3

六

編類
(四)

4 中學課本及教材

5 小學課本及教材

6 分發課本及教材

7

8

樹 編印民衆及青年圖書
1 課本

2 讀物 (伊磁編護國賢豪)
甲 臨時編譯員
乙

九
六

3 連環圖畫及掛圖

4 叢書及文庫

5 青年讀物

6

7

8

玖 編印蒙藏國文課本 (鑲字在內)

1 蒙文

2 藏文

編類

(五)

九
七

3 田文

拾

編
類
五

拾 陸地水陸地圖審査



拾貳 各省市教科書及教材之編審
一…… 38 照附表一

拾叁

編類

六

外

編類

(六)

凡

高 高等教育

壹 總卷

1 章程規程

2

3 課程設備

甲 美國貸款購置圖書儀器

乙 北平研究院製造顯微鏡

丙 部製理化儀器(科學儀器製造所製造)

丁 教材綱要

戊

己

4 校舍校產

甲 戰時損失

乙

高類

(一)

北林

高類

(一)

丙
丁

5 職教員

甲 部聘教授

乙 戰時生活補助費

丙 資格審查

丁 休假進修

戊 獎助金

己 久任教員獎金

庚 特別補助

辛 學術研究補助費

壬

癸

6 計劃報告及會議 (即行政計劃, 工作報告, 教務會議)

甲 高級師範教育會議

乙 教職員教育討論會

丙 工作競賽

丁

戊

7 訓育

甲 導師制

乙 訓導人員資格審查

丙 新生入學訓練

8 招生

甲 軍事學校招生

乙

丙

9 學生事項

高類

(一)

高類
(二)

10 畢業生及證書

11 考試

12 院系科組

甲 特設專修專及先修班

乙

丙

13 視察整頓改進

14 考察參觀寔習旅行(翻作業註)

15 研究院所學部

16 軍訓體育及衛生

甲 集訓

100

乙 備役軍官佐考試

丙

17 科學講座

甲 西藏文化講座

乙

丙

18 學生集會結社 (學潮案併入)

19 獎勵

20 公費免費貸金

21 經費

22 職業介紹

高類

(三)

高類
(三)

- 甲 就業訓導班 (招收城區畢業生等)
- 乙 內政部及各省府
- 丙 邊省教員
- 丁 經濟部
- 戊 交通部
- 己 軍政部
- 庚 軍事機關 (軍委會、軍訓部、軍事學)
- 辛 黨務機關
- 壬 其他機關 (計農林航空等機關)
- 癸 檢覈任用

23 技術合作

24 甄別試驗

25 學位

26 籌設學校

27 取締

28

29

30

高類

(四)

貳

救濟戰區職教員

1 登記

甲……戊 (姓名按五筆檢字法編細目)

2 分派 (分發各學校)

甲……戊 全前

3 平津教員

甲……戊 全前

1
2
3

高類
四

4 補助救濟(原併或丙)

甲……戊全前

5

參

救濟戰區學生

1 申請登記

甲……戊全前

2 分發借讀

甲……戊全前

3 介紹服務

甲……戊全前

4 補助旅費(原昆明就學指導處移錢)

甲……戊全前

5

6

十
〇
五

肆 統一招生聯合招生 (各省市會考及聯考
非學在內)

1 二十七年度

甲 章則規程

乙

丙 試務

丁 西南區

戊 東南區

己 西北區

庚 免試保送

辛 游擊區

壬 錄取分發

癸 特准發 (政分在內)

高類

(五)

2 二十八年度

甲……癸 同上 以下各年度均全

3 二十九年度

三

高類

(五)

4 三十九年度

5 四十年度

6 四十一年度

7 四十二年度

8

9

10

11



伍 學業競試及競賽(附考制編入高禮11)

1 章程規則

2 委員會

3 初選競試學生

甲 國立大學

乙 國立學院

丙 國立專校

丁 省立大學

戊 省立學院

己 省立專校

庚 私立大學

辛 私立學院

壬 私立專校

癸

高類

(六)

丁
○
丁

高類
(六)

4 評閱論文

5 決選公布 (按原稿編號要錄表列於後)

甲……癸 全子目3

6 各校呈報優良學生

- 甲 國立大學
- 乙 “ “ 學院
- 丙 “ “ 專校
- 丁 省立大學
- 戊 “ “ 學院
- 己 “ “ 專校
- 庚 私立大學
- 辛 “ “ 學院
- 壬 “ “ 專校
- 癸

一
D
四

國立大學

壹 中央大學
1 章程規程

2

3 課程設備

4 校舍校產 (征地, 建築在內)

5 校教職員

甲 戰時生活補助費

乙 資格審查

丙 休假進修

丁 獎助金

戊 入任教員獎金

己 特別補助

國類

(一)

100

庚 學術研究補助費

辛

壬

癸

6 計劃報告及會議 (工作競賽在內)

7 視察整頓改進

8 在校生

9 移交接收

10 畢業生

11 考試招生

國類

(一)

10
11

12 院系科組

13 典禮

14 參觀實習旅行 (暑期作業在內)

15 研究所, 學部 (學位授予在內)

16 軍訓體育及衛生

17 科學講座

18 學生集會結社

19 學籍証明

20 公費貸金 (獎學金在內)

國
類

(二)

十
〇
九

國類

(一)

21 更名改姓改籍

22 糾紛, 控告, 風潮

23 技術合作

24 概算, 預算

25 計, 決, 算

26 經費

27 免稅護照

28

156

29

30

31

32

33

34

35

36

37

圖類

(三)

一
〇
一

貳 至…… 照附表三
/…… 同國壹

國類
三



省立大學

壹 至…… 照附表四
章則規程 (備案在內)

又…… 同國

省類

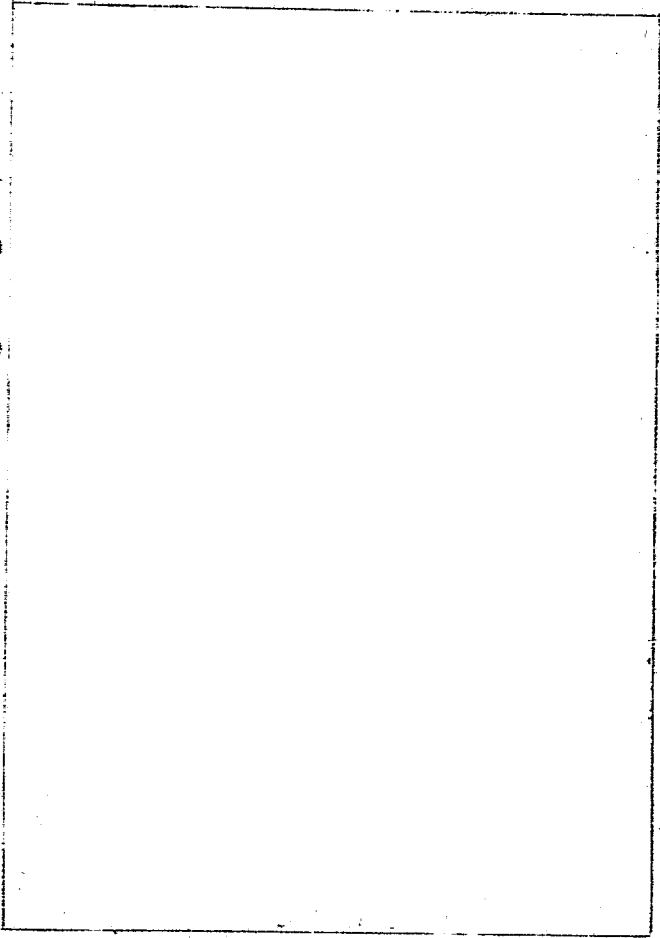
(一)

一
〇
八

省類

(一)

5



私 私立大學

壹 至…… 照附表五
1 章則規程 (立案在內)

2 …… 同前

私類

(一)

一〇九

私類

(一)



獨 國立獨立學院

壹 至…… 照附表六
/…… 同國壹

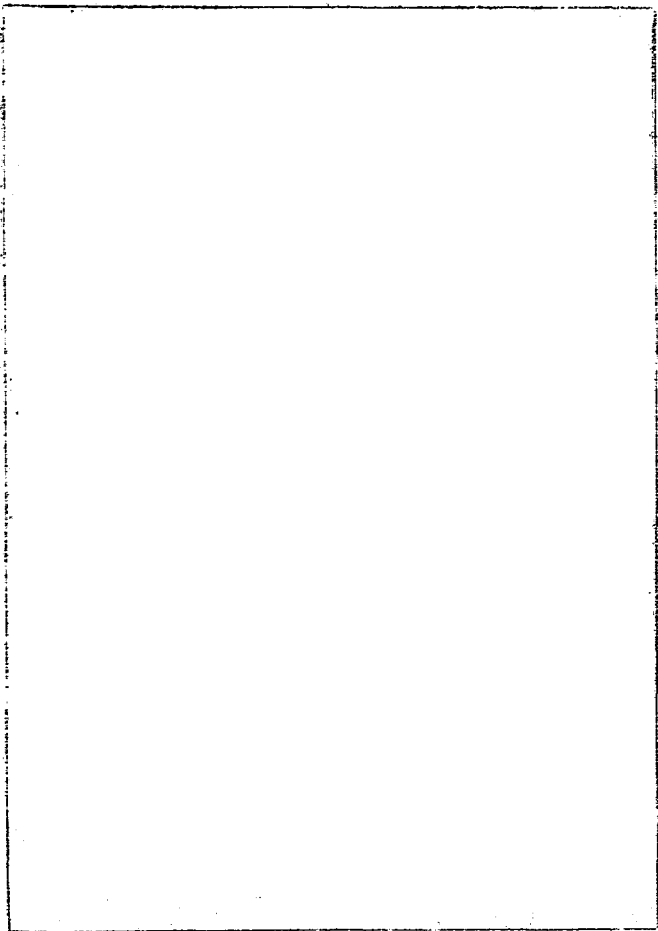
獨類

(一)

獨類

(一)

一
〇



學 省立獨立學院

壹 至…… 照附表七
1 章則規程 (備案在內)

2…… 同前

學類

(一)



學類

(一)

上

院 私立獨立學院

壹 至…… 照附表八
1. 章程規程 (文案在內)

又…… 同前

院類

(一)

一
一
二

院類

(一)



專 國立專科學校

壹 至…… 照附表九
/…… 同國壹

專類

(一)

十一
三

專類

(一)

五

斗 省立專科學校

壹 至…… 照附表十
/ 章則規程 (備案在內)

又…… 同前

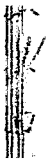
科類

(一)

13

科類

(一)



校 私立專科學校

壹 至…… 照附表十一
1. 章則規程 (立案在內)

2. …… 同前

校類

(一)

一
一
三

校類

(一)

十一

已停辦及未立案學校

壹 總 卷
1 章則辦法

2

3

貳 國立專科以上學校
1..... 以學校分照附表十二

參 省立專科以上學校 (前公立學校在內)
1..... 以學校分照附表十三

肆 私立專科以上學校
1..... 以學校分照附表十四

停類

(一)

十一

停類

(一)

伍 東北各院校
以學校分

陸 甄別合格

柒

捌

玖 立案學校及學生事項 (附玖改編)



個人請求機關查詢

壹 總卷

貳 個人請求保送入學
1……5 (按姓字用五筆檢字法編子)

參 個人請准轉學轉系
1……5 同前

肆 個人請解釋事項

伍 個人請充管資金及救濟
1……5 同貳

個人類

(一)



個類

(一)

陸 機關查詢學校情形

1 銓叙部

2 司法行政部

3 衛生署

4 經濟部

5 考選委員會

6

柒 機關查詢學歷

1 銓叙部

2 司法行政部

下

3 衛生署

4 經濟部

5 考選委員會

6

捌 控訴檢舉 (偽造證件在內)

玖

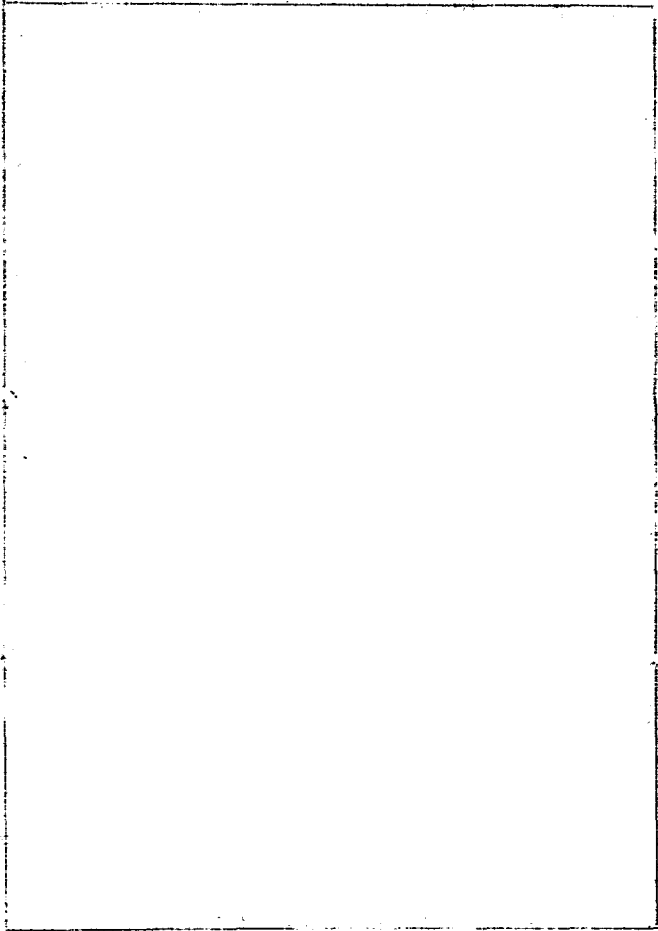
個類

(二)

一
一
八

伯類

(一)



留 國外留學

壹 總 則

1 章程則規程

2

3 各國對於留學生之規定

4 留學生協助國際宣傳

5 留學生考選委員會

6

7

8

留類

(一)

十一

留類

(一)

9

10

貳

各省市考選留學
1..... 38 照附表~

叁

各機關學校考選留學生
1 中英庚款董事會

2 經濟委員會

3 東北青年教育救濟處

4 北洋工學院

五

5 清華大學

6 中山大學

7 中法教育基金委員會

8 中央研究院

9 中華教育基金董事會

10 中法大學

11 同濟大學

12

13

留類

(二)



14

留類

肆

各省市獎助留學

1..... 38 照附表一

(二)

伍

留學事務 (救濟在內)

1..... 照附表二

甲 歐戰發生關於留學生之處置

陸

革命功勳子女留學

1..... 以子目以請求者姓名分同五筆檢字法

柒

發給公費留學證書

1..... 照附表三

110

捌

發給自費留學證書

1..... 照附表二

甲.....戊 (姓名按五筆檢字法)

玖

回國登記及留學資格證明

1..... 照附表二

甲.....戊 同前

拾

本部考選公費生

1

2

3

4

5

留類

(三)



留類

(三)

拾壹 回國留學生救濟

1 申請登記

甲……戊 全前

2 分發借讀

甲……戊 全前

3 介紹服務

甲……戊 全前

4

拾貳 自費留學考試

1

2

3

4



國外事項

壹 總卷
1 章程規程

2

3

4

貳 參加國際各學會
1 國際史學會

2 人種學國際會議

3 一般文化國際會議

外類

(一)

一
二
三

外類

(一)

4 國際天文協會

5 國際統計學會議

6 世界青年大會

7 應用學國際會議

8 國際博覽會

9 保護兒童關係會議

10 昆虫學會議

11 文件備考方法會議

12 世界東方學會

13 國際教育會議

14 國際職業教育會議

15 工人工餘消遣會

16 國際廣播聯合會

17 科學會議

18 測地學及土壤學國際會議

19 獸醫會議

20 國際聲音大會

外類
(二)

一
二
三

外類

(一)

21 易美文學國際會議

22 保護熱帶動植物國際會議

23 國際美術史會議

24 國際語言會議

25 國際教學會議

26 美洲文化國際會議

27

28

29



外類

(三)

30

31

32

33

34

35

參 國際文化合作
/..... 照附表二

肆 中外交換教授

一
二
三
四

外類
(三)

1..... 照附表二

伍 國際派遣留學生
1..... 照附表二

陸 查詢國外校情(證明留學資格移編留政)
1..... 照附表二

柒 外人征求介紹事項
1..... 照附表二

捌 外人來華考察參觀講學或研究
1..... 照附表二

玖 考察國外教育(出國研究講學或服務等在內)
1..... 照附表二

學術文化機關團體

壹 總卷
1 章則規程

2

3 各省市呈報學術團體備案

4 總登記及補助費

5

6

7

8

團類

(一)

五

團類

(一)

9

10

貳 數理類

1. 中國天文學會 (附中國天文委員會)
2. 中等祿術研究會
3. 中國度量衡學會
4. 中國化學會
5. 北平靜生生物調查所
6. 中國地質學會
7. 中國物理學會
8. 中國氣象學會
9. 中國地理學會
10. 中華化學工藝研究社
11. 中國地理教育研究會

- 12 中國測量協會
- 13 中華自然科學社
- 14 黃海化學工業研究社
- 15 南通學院染化研究會
- 16 新中國數學會
- 17
- 18
- 19
- 20
- 21
- 22
- 23
- 24
- 25
- 26
- 27

團類

(二)

一
二
六

參

農林類

1 中華農學會

2 中華林學會

3 新中國農學會

4 中國養雞學術研究會

5 北平市農園研究會

6 中國畜牧學會

7 中國蠶業會

8

9

10

11

12

13

14

15

16

團類

(二)

卷一

肆

工業及工程類 (工藝在內)

- 1 中華全國鐵路協會
- 2 中國鑛冶工程學會
- 3 中國紡織學會
- 4 中華化學工業會
- 5 上海市建築協會
- 6 中國建築師學會
- 7 中國工程師學會 (相繼標準協進社)
- 8 中國營造學社
- 9 湖北工學會
- 10 中華工程協進社
- 11 中國水利工程學會
- 12 中國造紙協會
- 13 中國機械工程學會
- 14 中國化學工程學會
- 15 中國染化工程學會
- 16 中國土木工程師學會

團類

(三)



團類

(三)

17

18

19

20

21

22

23

24

25

伍

醫藥衛生類

1 中國醫事改進社

2 中華醫學會南京支會

3 中華民國藥學會

4 中華民國醫藥學會

5 中國醫學會

6 中華醫學會

11
12

團類

(49)

- 7 神州國醫學會
- 8 上海市國醫學會
- 9 北平中醫學術研究社
- 10 熱帶病研究所
- 11 福州中醫藥社
- 12 威海衛新醫學術研究會
- 13 北平國醫按摩正骨學社
- 14 中華公共衛生護士學會
- 15 中國衛生稽查學會
- 16 威海衛國醫學術研究會
- 17 北平市中醫學社
- 18 中國護士學會(紹華護士學會)
- 19 中國醫葯教育社
- 20 中國國醫學會
- 21 中華衛生建設協會
- 22 中西醫葯研究社
- 23 中國預防醫葯研究所

團類

(四)

- 24 中國藥物自給研究會
- 25 中國藥學會
- 26 中國公共衛生學社
- 27
- 28
- 29
- 30
- 31

陸

- 文藝類 (美術電影等)
- 1 中華國學研究會
- 2 宛米山房書畫會
- 3 武美藝術研究會
- 4 南光劇社
- 5 白鵝魚會
- 6 中國書會
- 7 福州自然藝術



- 8 天津綠渠美術會
- 9 藝術與教育社
- 10 中國美術會 (中華全國美術會)
- 11 中華美術協會
- 12 中國國學會
- 13 中國藝術史學會
- 14 中華全國文藝界抗敵協會
- 15 中華全國電影界抗敵協會
- 16 中華國學社
- 17 大同樂會
- 18 中國書法研究會
- 19 中國音樂學會
- 20 說文社
- 21
- 22
- 23
- 24

團類

(五)

一九三九年

圖類

(五)

25

26

27

28

29

30

茶

社會科學類

1 中國經濟學社

2 中國統計學社

3 中華民國指紋學術研究會

4 三五法學社

5 中國合作學社

6 中國政治學會

7 中華錢幣革命協進會

8 中國計政學會

9 中華政治經濟學會

林

- 10 中國地政學會(地政研究所在內)
- 11 中國社會學社
- 12 中國農村經濟研究會
- 13 中國民族學會
- 14 中國地方自治學會
- 15 中華社會科學社
- 16 中華會計學社
- 17 中華法學會
- 18 北平市中國地方自治研究會
- 19 浙江經濟學會
- 20 青島工商學會
- 21 中國考政學會
- 22 中國社會科學會
- 23 中國農工問題研究會
- 24 中國法治勵行社
- 25 中華民國法學會
- 26 平津新聞學會

團類

(六)

一
三
〇

團
類
(六)

- 27 中國政治法學會
- 28 中國農工生活改進會
- 29 中國勞動協會 (相勞傷學社在內)
- 30 中國政治建設學會
- 31 中國教育行政學會
- 32 中國農民經濟研究會
- 33 外交問題研究會
- 34 中國經濟建設協會
- 35 中國社會改進研究會
- 36 中國人文科學社
- 37 中國戰時社會問題研究社
- 38 中國政法研究會
- 39
- 40
- 41
- 42

捌

教育類

- 1 首都幼稚教育社
- 2 中華兒童教育社
- 3 全國國語教育促進會
- 4 中國測驗學會
- 5 南京市私塾教育改進會
- 6 中國教育電影協會
- 7 中國教育學會
- 8 中華鄉村教育社
- 9 中華職業教育社
- 10 清寒教育基金協會
- 11 中華平民教育促進會
- 12 華北社會教育協贊會
- 13 北平市中華工商教育協會
- 14 中國社會教育社
- 15 中國教育電影協會上海分會
- 16 南京圖書館協會

團類

(七)

下

團體類

(七)

- 17 上海圖書館協會
- 18 中華圖書館協會
- 19 山東圖書館協會
- 20 中國普及教育助成會
- 21 中國衛生教育社
- 22 中國心理衛生協會
- 23 中國生理學會
- 24 中國哲學會
- 25 中華聾啞協會
- 26 中國心理學會
- 27 中國教育服務社
- 28 中國鄉村教育學會
- 29 中華健康教育研究會
- 30 中國民生教育學會
- 31 四川平民教育促進會
- 32 生活教育社
- 33 今日教育研究會

團類

(八)

- 34
- 35
- 36
- 37
- 38
- 39
- 40
- 41
- 42
- 43

玖

體育類

- 1 上海中華體育會
- 2 中華尚武體育學社
- 3 上海精武體育會
- 4 上海市武術學社
- 5 上海中華武術會

一
二
三

團類

(八)

- 6 致柔拳社
- 7 武當太極拳社
- 8 北平華北國術研究會
- 9 北平市國術體育研究會
- 10 中央國術體育研究會
- 11 中華體育學會
- 12 中華全國體育協進會(各節分於在內)
- 13
- 14
- 15
- 16
- 17
- 18
- 19
- 20
- 21

給

普通類

- 1 學術研究會
- 2 西北建設協會
- 3 中國科學化運動協會
- 4 中德編譯學社
- 5 中英文化協會
- 6 中波文化協會
- 7 邊事研究會
- 8 中國科學社
- 9 中華學藝社
- 10 洋學會
- 11 中國回教學會
- 12 中國殖邊社
- 13 中國文化建設協會
- 14 中國學術團體協會西北科學考察團
- 15 北平東北行健學會
- 16 福建學術會

團類

(九)

一
三
三

團
類

(九)

- 17 太原市文化促進會
- 18 中國科學化運動協會北平分會
- 19 一一學術互助社
- 20 河南省佛學社
- 21 綏遠精一學社
- 22 南京市婦女文化促進會
- 23 西北問題研究會
- 24 中意文化協會
- 25 中德文化協會
- 26 中蘇文化協會(附四川分會)
- 27 中華學術研究會
- 28 中國軍事交通學會
- 29 中國博物館協會
- 30 中華女子佛學會
- 31 中印協會
- 32 中國知行學會
- 33 中國國際聯盟同志會

三
三
三

- 34 西南建設協會
- 35 西南民族文化促進會
- 36 外交學會
- 37 中國青年服務社
- 38 中國佛學會
- 39 青年勵志會
- 40 中國中暹協會
- 41 通俗讀物編刊社
- 42 中國大眾文化社
- 43 中山學社
- 44 戰時征集圖書委員會
- 45 中法比瑞文化協會
- 46 中國行政問題研究會
- 47 中國行政學會
- 48 中國國民外交協會
- 49 中緬文化協會
- 50 中華學術協進社

圖類

(十)

一三四

- 51 東北青年學會
- 52 中國邊疆問題研究會
- 53 中國航業學會
- 54 西北建設促進會
- 55 中國文化協進會
- 56 東方文化協會
- 57 戰時勞工協進社
- 58 華僑生產建設協會
- 59 中美文化協會
- 60 中馬問題研究會
- 61
- 62 中國邊疆學會
- 63 中國英語學會
- 64 中國心理建設學會
- 65
- 66

拾壹

全國主要學術機關

- 1 兩廣地質調查所
- 2 中央研究院 (卅二年前原編入費拾1)
- 3 復性書院
- 4 中國醫葯研究所 (前名中央葯物研究所)
- 5 民族文化書院
- 6 中國生理心理研究所
- 7 中山文化教育館
- 8 北平研究院 (卅二年前原編入費拾2)
- 9 世界佛學苑巴利文學院
- 10 雲南農林植物研究所
- 11 中國民生建設寔驗院
- 12 敦煌藝術研究所
- 13 南洋研究所 (僑教研究会在内)
- 14 福建省文研究院
- 15 中國西部科學院
- 16

團類

(六)

1
3
3

團類
(土)

- 17
- 18
- 19
- 20
- 21
- 22
- 23
- 24
- 25
- 26
- 27
- 28
- 29
- 30
- 31
- 32

丁
三
版

裁

人民團體

1 國際反侵略運動大會中國分會

2 戰時社會事業人才調劑協會

3

4

5

6

7

8

9

10

11

12

13

14

15

16

團類

(五)

卷三 各省市人民團體
1..... 38 照附表

團類

(三)

九
五
林

