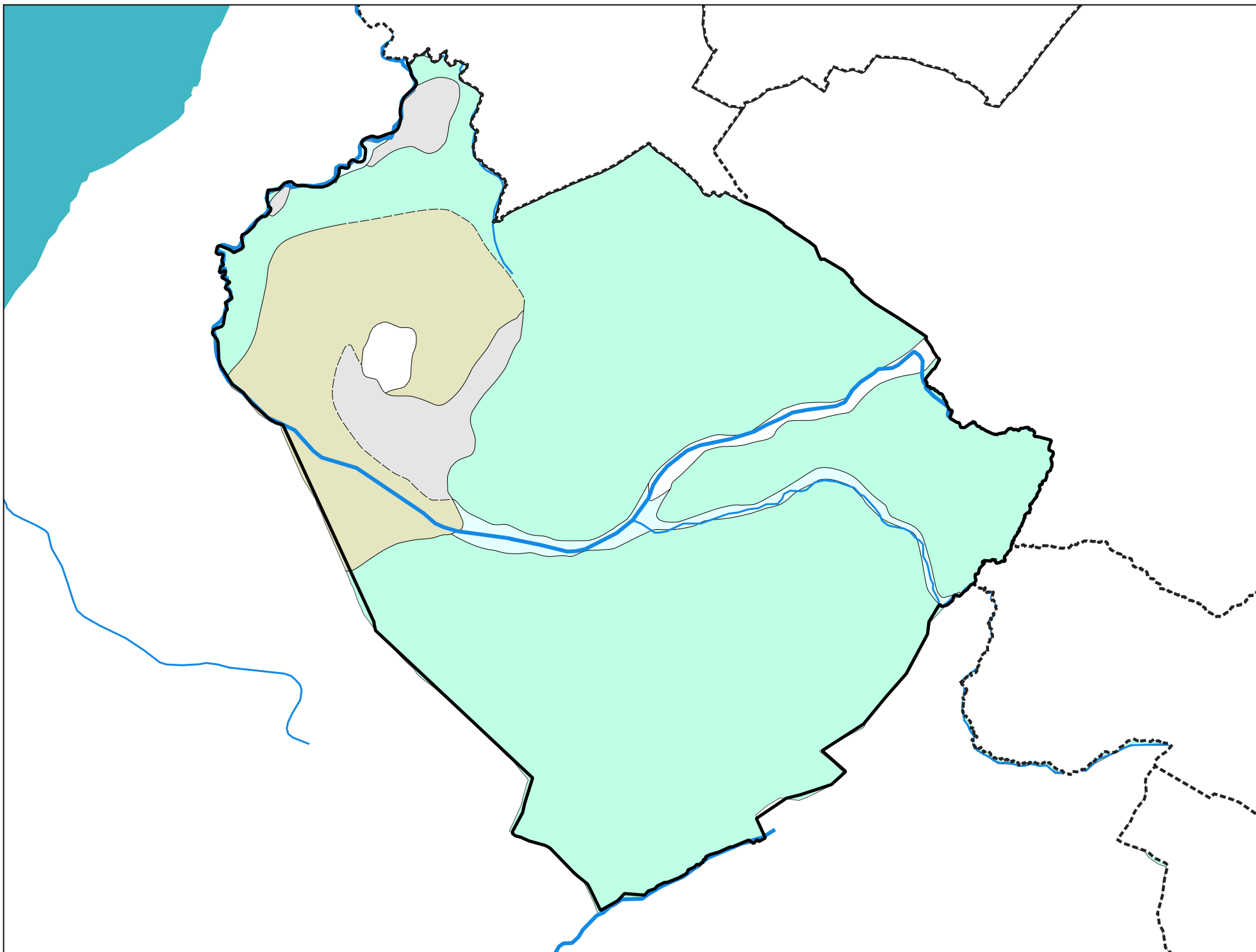


# Carte géologique des sols de la commune de Veigy-Foncenex



## Légende de la carte géologique de la commune de Veigy-Foncenex

Pz, Dépôts palustres (limons, tourbes, argiles, craie lacustre), marais - 5

T, Tourbières - 8

C, Colluvions (argiles, limons, sables, graviers, cailloux), éboulis et moraines remaniées - 18

Fz, Alluvions récentes de fond de vallées: sables et graviers - 19

Gy, Dépôts glaciaires (moraines) anciens (argiles, sables, galets, cailloux, blocs), localement à argiles dominantes - Würm à post-Würm - 35

GyC, Dépôts morainiques caillouteux, conglomérats et graviers de progression - Würm à post-Würm - 36

Fly, Dépôts fluviolacustres: argiles feuilletées (lacs périglaciaires) - Würm - 46

FGyT, Terrasses lémaniques fluviolacustres de "Thonon-les-Bains" - Graviers, sables et conglomérats - Dolines périglaciaires - Würm terminal - 50