

始



〔熊本縣〕麥作統計 昭和六年

14.2  
761



昭和六年

麥作統計

昭和七年一月刊行

熊本縣

# 熊本縣麥作統計

## 概 說

昭和六年ニ於ケル麥作付段別ハ八萬三千二百三十町二段歩ニシテ收穫高ハ八十九萬五千三十八石其ノ價額六百九萬二千五十七圓ヲ算セリ而シテ之レヲ前年ニ比スレハ作付段別ニ於テ二百町二段歩(二厘)ヲ増シ收穫高ニ於テモ亦九萬四千九百六十九石(一割一分九厘)ノ增收ヲ示セリ價額ハ近時穀價ノ下落ニ依リ二百二十五萬八百七十七圓ヲ減少セリ

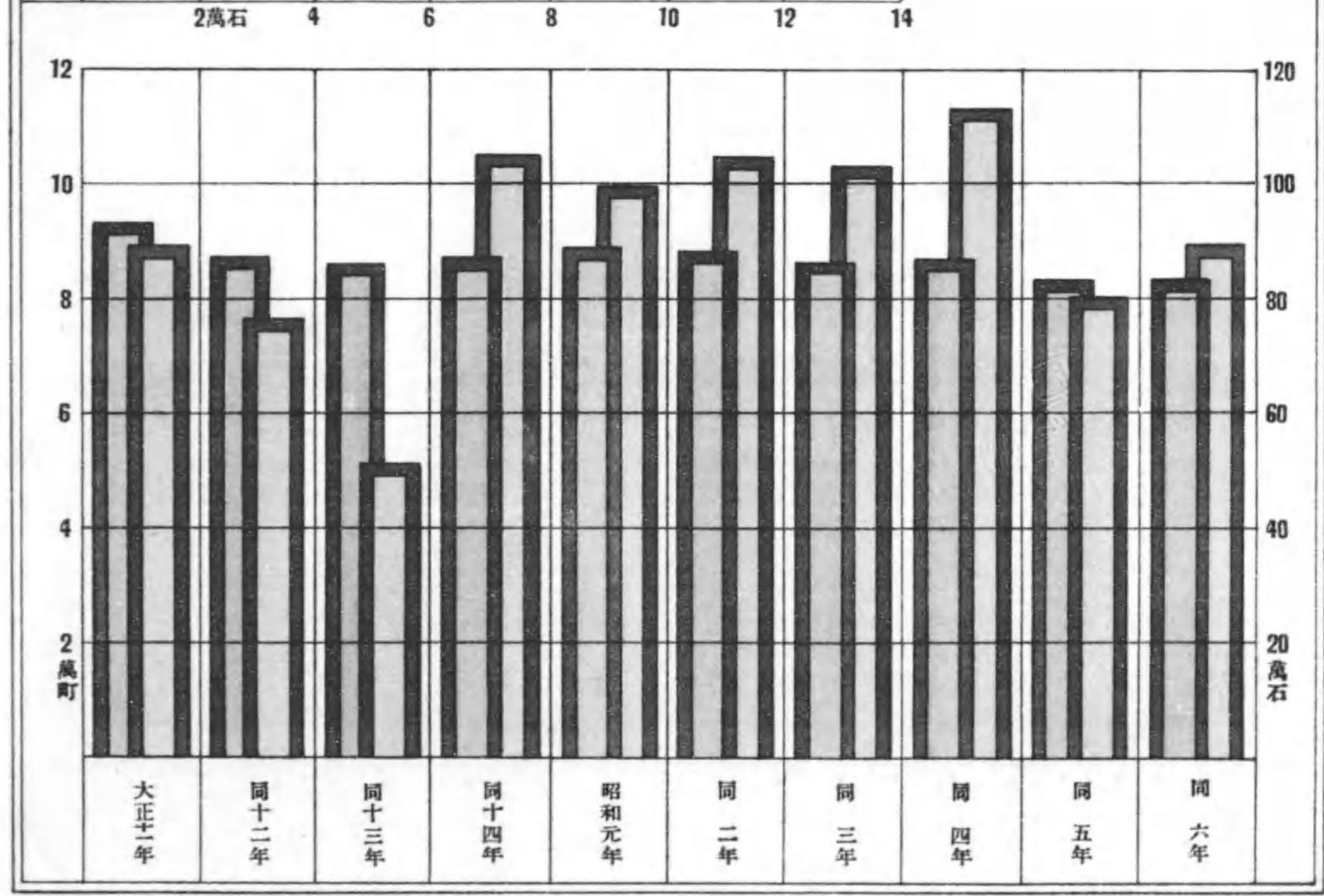
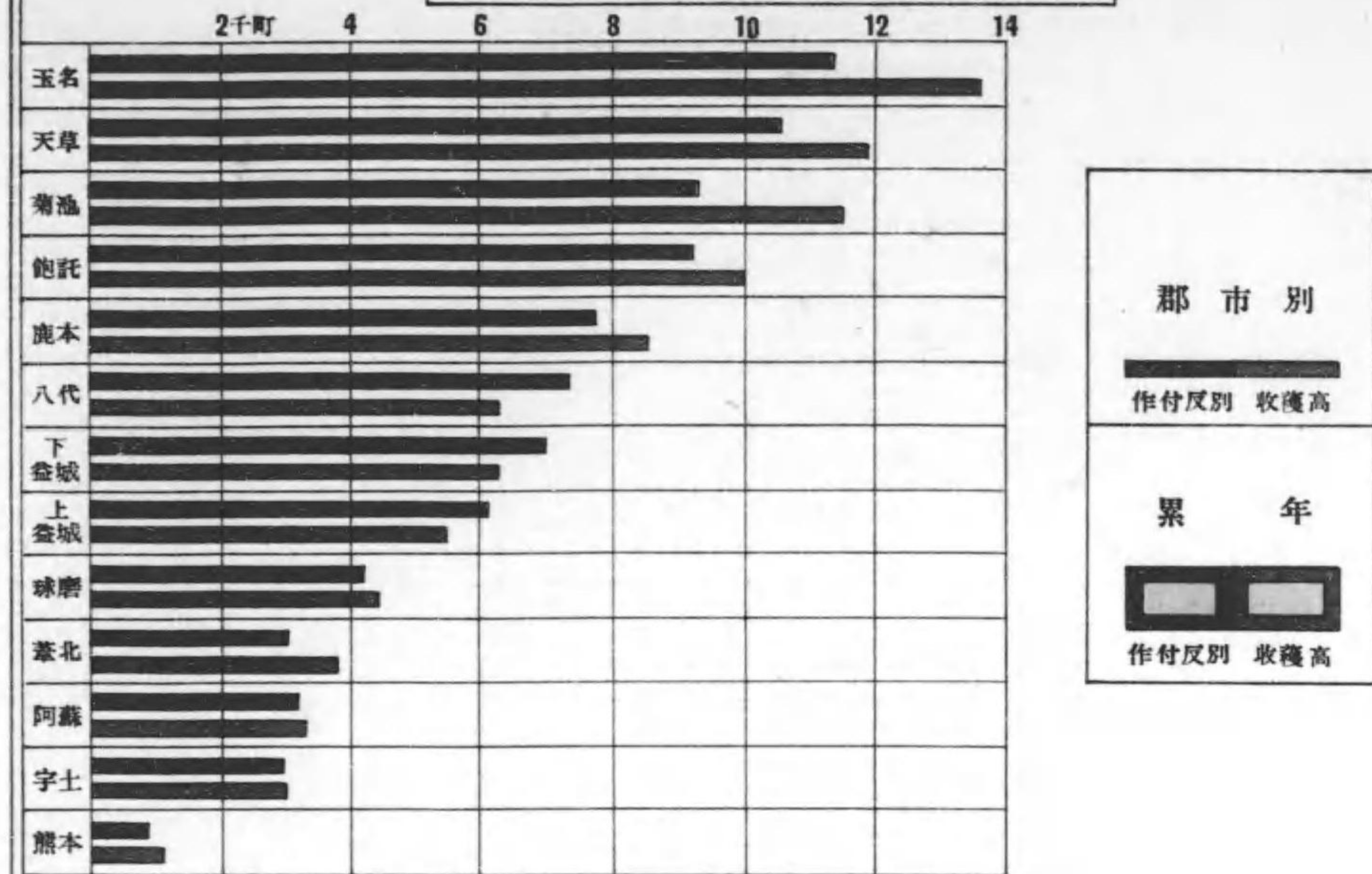
蓋シ本年ノ麥作ハ播種當時氣候適順ニシテ發芽極メテ良好ニ經過セシモ爾後立春ニ至ル間一時氣温著シク低下シ凍傷ヲ蒙リ其ノ上農家經濟逼迫ノ爲肥料不足ヲ來シ一般生育不況ニ陥リシモ春分以後氣温概シテ高ク爲ニ生育恢復セラレ草丈高ク分蘗旺盛ニシテ生育極メテ良好ニ經過シ病虫ノ被害モ亦少ナク耕種栽培法ノ改善ト相俟ツテ如上ノ收穫ヲ見ルニ至レリ

昭和七年一月

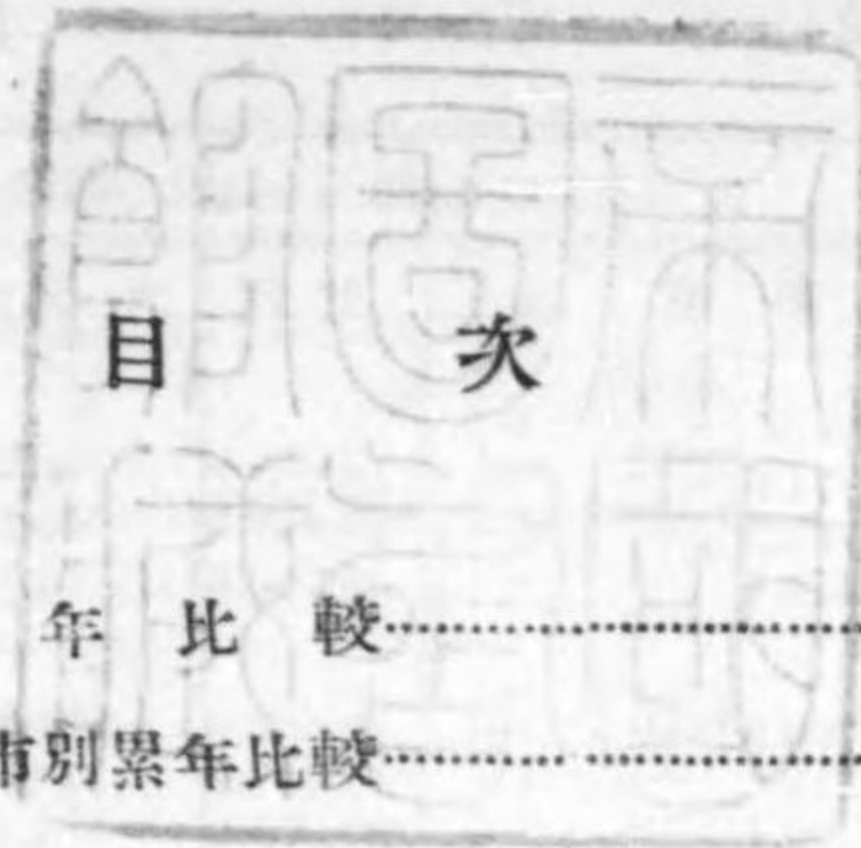
熊本縣知事官房



### 麥累年及郡市別比較



1420-761



第 一	累 年 比 較.....	1—2
第 二	郡市別累年比較.....	3—6
第 三	郡 市 別.....	7—8
第 四	町 村 別.....	9
內	飽 託 郡.....	9—14
	宇 士 郡.....	13—16
	玉 名 郡.....	15—20
	鹿 本 郡.....	19—24
	菊 池 郡.....	23—28
	阿 蘇 郡.....	27—30
	上 益 城 郡.....	31—34
	下 益 城 郡.....	35—38
	八 代 郡.....	37—42
	草 北 郡.....	41—42
球 磨 郡.....	41—46	
天 草 郡.....	45—54	
第 五	府 縣 別.....	55—58

第一 年 累

	作 付 段 別					收 穫 高				
	大 麥	裸 麥	小 麥	燕 麥	計	大 麥	裸 麥	小 麥	燕 麥	計
大正七年	1,953.2	31,982.6	12,771.9	—	46,707.7	20,990	336,855	132,562	—	490,407
	5,111.6	28,184.1	15,702.2	—	48,997.9	50,206	233,642	148,174	—	452,022
	7,064.8	60,166.7	28,474.1	—	95,705.6	71,196	590,497	280,736	—	942,429
同 八年	1,969.9	32,777.3	12,790.5	—	47,537.7	21,841	306,910	118,927	—	447,678
	4,930.2	28,188.7	15,318.6	—	48,437.5	49,654	239,232	138,111	—	416,997
	6,900.1	60,966.0	28,109.1	—	95,975.2	71,495	536,142	257,038	—	864,675
同 九年	1,950.2	33,361.3	12,145.2	—	47,456.7	25,391	400,642	137,999	—	564,032
	4,919.6	28,564.3	15,560.6	—	49,044.5	56,404	288,955	155,760	—	501,119
	6,869.8	61,925.6	27,705.8	—	96,501.2	81,795	689,597	293,759	—	1,065,151
同 十年	1,860.7	33,715.6	11,622.4	—	47,198.7	17,802	292,524	100,447	—	410,773
	4,620.3	28,392.2	14,663.0	—	47,675.5	41,137	218,392	114,684	—	374,213
	6,481.0	62,107.8	26,285.4	—	94,874.2	58,939	510,916	215,131	—	784,986
同 十一年	1,688.4	33,425.5	11,490.5	—	46,604.4	18,897	341,497	117,007	—	477,401
	4,221.5	27,311.6	14,643.6	—	46,176.7	42,380	239,463	135,261	—	417,104
	5,909.9	60,737.1	26,134.1	—	92,781.1	61,277	580,960	252,268	—	894,505
同 十二年	1,472.4	31,622.3	11,557.8	—	44,652.5	15,788	295,426	104,720	—	415,934
	3,740.8	25,451.1	13,741.7	—	42,933.6	34,156	198,117	116,656	—	348,929
	5,213.2	57,073.4	25,299.5	—	87,586.1	49,944	493,543	221,376	—	764,863
同 十三年	1,412.4	31,423.1	11,300.4	—	44,135.9	10,926	169,221	72,524	—	252,671
	3,634.8	24,668.8	13,372.5	—	41,676.1	28,264	139,072	94,404	—	261,740
	5,074.2	56,091.9	24,672.9	—	85,812.0	39,190	308,293	166,928	—	514,411
同 十四年	1,500.6	32,206.7	11,435.2	3.0	45,145.5	19,326	435,250	133,159	34	587,769
	3,470.9	24,644.1	13,917.8	20.5	42,052.3	39,724	285,360	143,155	208	468,447
	4,971.5	58,850.8	25,353.0	23.5	87,198.8	59,050	720,610	276,314	242	1,056,216
昭和元年	1,368.2	33,361.1	13,041.8	21.6	47,792.7	17,862	405,947	142,687	304	566,800
	3,284.0	24,704.4	13,013.6	33.8	41,035.8	37,699	255,333	136,945	407	430,384
	4,652.2	58,065.5	26,055.4	55.4	88,828.5	55,561	661,280	279,632	711	997,184
同 二年	1,324.8	33,124.9	13,544.8	24.1	48,018.6	17,512	422,410	161,267	247	601,466
	3,080.5	24,260.5	12,775.9	29.5	40,146.4	36,261	269,815	142,641	313	449,030
	4,405.3	57,385.4	26,320.7	53.6	88,165.0	53,803	692,225	303,908	560	1,050,496
同 三年	1,238.8	32,299.0	13,776.6	25.4	47,339.8	17,317	420,780	157,324	353	595,774
	2,691.4	23,297.2	12,570.0	41.0	38,599.6	31,655	265,498	138,343	472	435,968
	3,930.2	55,596.2	26,346.6	66.4	85,939.4	48,972	686,278	295,667	825	1,031,742
同 四年	1,201.1	32,786.3	14,525.1	24.3	48,536.8	17,972	463,825	181,780	371	663,948
	2,671.2	23,079.1	12,499.0	34.7	38,284.0	33,325	284,120	145,898	443	463,786
	3,872.3	55,865.4	27,024.1	59.0	86,820.8	51,297	747,945	327,678	814	1,127,734
同 五年	1,151.4	32,846.9	15,846.0	16.0	49,860.3	12,724	329,637	147,541	186	490,088
	2,293.2	19,556.2	11,285.1	35.2	33,169.7	23,616	181,680	104,314	371	309,981
	3,444.6	52,403.1	27,131.1	51.2	83,030.0	36,340	511,317	251,859	557	800,069
同 六年	1,121.3	33,141.9	16,062.5	14.1	50,339.8	12,870	371,831	159,207	156	544,064
	2,183.2	19,079.2	11,582.4	45.6	32,890.4	24,315	206,225	119,677	757	350,974
	3,304.5	52,221.1	27,644.9	59.7	83,230.2	37,185	578,056	278,884	913	895,038

比 較

價 額					一 反 步 收 穫 高				
大 麥	裸 麥	小 麥	燕 麥	計	大 麥	裸 麥	小 麥	燕 麥	平 均
784,205	9,704,065	5,079,493	—	15,567,763	1.057	1.053	1.038	—	1.050
					0.982	0.900	0.944	—	0.923
					1.029	0.977	0.991	—	0.985
1,004,074	12,486,181	5,480,160	—	18,970,415	1.109	0.936	0.937	—	0.942
					1.007	0.913	0.902	—	0.861
					1.036	0.979	0.914	—	0.901
953,979	14,285,944	5,361,170	—	20,601,093	1.302	1.201	1.133	—	1.189
					1.147	1.012	1.001	—	1.022
					1.174	1.114	1.060	—	1.104
419,608	5,537,823	3,258,119	—	9,215,545	0.957	0.868	0.864	—	0.870
					0.890	0.769	0.782	—	0.785
					0.909	0.823	0.818	—	0.827
429,057	7,032,852	3,788,655	—	11,250,564	1.119	1.022	1.018	—	1.024
					1.004	0.877	0.924	—	0.902
					1.037	0.954	0.965	—	0.964
374,096	5,831,406	2,970,020	—	9,175,522	1.072	0.934	0.906	—	0.932
					0.913	0.778	0.849	—	0.813
					0.958	0.865	0.875	—	0.855
367,912	5,517,557	2,500,046	—	8,385,515	0.774	0.539	0.642	—	0.572
					0.778	0.564	0.705	—	0.628
					0.776	0.550	0.677	—	0.599
572,230	10,197,551	4,802,761	1,978	15,574,520	1.288	1.351	1.164	1.133	1.302
					1.144	1.158	1.029	1.015	1.114
					1.188	1.268	1.090	1.030	1.211
484,953	8,200,133	4,550,983	4,997	13,241,066	1.306	1.217	1.094	1.407	1.186
					1.148	1.034	1.052	1.204	1.049
					1.194	1.139	1.073	1.283	1.123
453,233	8,097,277	4,866,200	3,660	13,420,370	1.324	1.275	1.191	1.025	1.252
					1.177	1.112	1.116	1.061	1.118
					1.221	1.206	1.155	1.045	1.192
410,565	8,356,952	4,558,290	5,580	13,331,387	1.398	1.303	1.142	1.390	1.259
					1.176	1.140	1.101	1.151	1.121
					1.246	1.234	1.122	1.242	1.201
428,724	8,939,798	4,701,539	5,211	14,075,272	1.496	1.415	1.251	1.527	1.368
					1.248	1.231	1.167	1.277	1.211
					1.325	1.339	1.213	1.380	1.299
251,017	5,118,835	2,969,607	3,475	8,342,934	1.105	1.004	0.931	1.163	0.983
					1.030	0.929	0.942	1.054	0.935
					1.055	0.976	0.928	1.088	0.964
162,312	3,932,139	1,993,813	3,793	6,092,057	1.148	1.122	0.991	1.106	1.081
					1.114	1.081	1.033	1.660	1.067
					1.125	1.107	1.009	1.52	1.075

第二郡市別

	作付段別					收穫高					
	大麥	裸麥	小麥	燕麥	計	大麥	裸麥	小麥	燕麥	計	
熊本	昭和二年	10.4	441.4	305.8	—	757.6	171	6,628	4,072	—	10,871
	同三年	13.1	436.6	305.8	—	755.5	213	6,322	4,124	—	10,659
	同四年	15.0	432.2	304.4	—	751.6	271	6,971	4,577	—	11,819
	同五年	14.1	422.2	293.4	—	729.7	182	4,413	3,242	—	7,837
	同六年	13.0	513.5	327.0	—	853.5	191	7,046	4,167	—	11,404
鹿託	昭和二年	99.0	6,028.0	3,708.0	2.5	9,837.5	1,308	82,617	48,169	30	132,124
	同三年	67.3	5,503.2	3,265.5	1.2	8,837.2	960	70,440	38,340	30	109,770
	同四年	77.9	5,708.0	3,215.4	—	9,001.3	1,135	81,918	41,455	—	124,508
	同五年	95.1	5,699.6	3,302.3	—	9,097.0	962	55,276	33,551	—	89,789
	同六年	92.5	5,845.6	3,272.5	—	9,210.6	1,065	63,321	35,853	—	100,239
宇土	昭和二年	3.3	2,349.1	1,128.7	—	3,481.1	36	27,854	11,647	—	39,537
	同三年	3.4	2,101.0	1,111.0	—	3,215.4	36	25,289	10,291	—	35,616
	同四年	2.5	2,283.8	1,185.6	—	3,471.9	31	29,457	12,280	—	41,768
	同五年	2.8	2,002.2	1,003.5	—	3,008.5	26	20,423	8,625	—	29,074
	同六年	2.7	1,935.6	1,017.7	—	2,956.0	27	20,624	9,169	—	29,820
玉名	昭和二年	130.8	10,123.8	2,288.2	8.5	12,551.3	1,735	118,297	30,892	117	151,041
	同三年	95.9	9,750.8	2,235.1	8.5	12,090.3	1,319	120,721	28,891	117	151,048
	同四年	87.1	9,691.9	2,293.0	7.4	12,079.4	1,294	133,340	34,108	90	168,832
	同五年	66.1	8,898.6	2,210.5	—	11,175.2	749	91,838	26,117	—	118,704
	同六年	62.1	9,050.1	2,335.9	—	11,448.1	775	105,285	30,186	—	136,246
鹿本	昭和二年	703.8	5,066.3	3,553.0	1.4	9,324.5	7,543	62,784	38,962	27	109,316
	同三年	675.6	5,028.7	3,510.6	5.6	9,220.5	7,215	66,308	38,843	73	112,439
	同四年	649.0	4,932.3	3,418.7	5.7	9,005.7	7,240	71,945	43,816	63	123,064
	同五年	415.7	4,399.9	2,907.4	4.8	7,727.8	3,742	46,845	28,167	40	78,794
	同六年	431.9	4,478.6	2,849.0	5.1	7,764.6	4,001	51,296	30,020	42	85,359
菊池	昭和二年	1,342.6	4,816.9	3,989.3	11.2	10,160.0	19,859	75,831	51,722	174	147,586
	同三年	1,184.9	4,510.8	3,853.8	13.8	9,563.3	16,607	68,591	49,227	122	134,547
	同四年	1,158.6	4,459.1	4,034.8	14.7	9,667.2	17,409	72,983	52,189	152	142,733
	同五年	1,122.1	4,396.5	4,026.6	18.8	9,564.0	12,185	50,987	40,958	125	104,255
	同六年	1,018.5	4,401.5	3,889.1	20.9	9,330.0	12,458	58,090	44,638	353	115,539
阿蘇	昭和二年	784.1	1,227.5	1,184.3	16.3	3,212.2	8,749	14,156	10,985	118	34,008
	同三年	798.1	1,356.9	1,182.3	22.8	3,360.1	10,138	17,774	11,131	296	39,339
	同四年	810.7	1,363.6	1,187.2	15.0	3,376.5	10,259	18,967	11,132	170	40,528
	同五年	768.4	1,191.7	1,328.2	6.4	3,294.7	8,483	12,484	10,065	125	31,157
	同六年	722.1	1,152.0	1,331.5	7.9	3,213.5	7,978	13,927	11,117	140	33,162
上益城	昭和二年	870.9	4,234.3	2,076.8	7.7	7,189.7	9,183	45,988	21,597	25	76,793
	同三年	613.6	3,928.1	1,996.6	5.0	6,543.3	6,723	43,570	21,093	71	71,457
	同四年	611.4	3,781.8	1,941.1	4.7	6,339.0	7,557	45,780	22,398	99	75,834
	同五年	544.2	3,580.6	2,018.0	4.7	6,147.5	5,605	28,662	16,400	53	50,720
	同六年	547.9	3,344.1	2,272.7	5.1	6,169.8	6,311	29,715	18,822	53	54,901

累年比較

價額					一反歩收穫高				
大麥	裸麥	小麥	燕麥	計	大麥	裸麥	小麥	燕麥	平均
1,693	70,920	63,727	—	136,340	1.644	1.502	1.332	—	1.435
2,222	76,686	63,221	—	142,129	1.626	1.448	1.349	—	1.411
2,799	86,650	72,317	—	161,761	1.807	1.613	1.504	—	1.573
1,516	45,675	38,418	—	85,609	1.291	1.045	1.105	—	1.074
980	48,617	28,961	—	78,558	1.469	1.372	1.274	—	1.336
11,847	958,185	780,031	270	1,750,333	1.321	1.371	1.299	1.200	1.343
8,832	823,099	587,764	255	1,419,950	1.426	1.280	1.174	2.500	1.242
10,926	962,500	595,684	—	1,569,110	1.457	1.435	1.289	—	1.383
7,505	546,718	385,228	—	939,451	1.012	0.970	1.016	—	0.987
5,251	403,408	247,916	—	656,575	1.151	1.083	1.096	—	1.088
335	313,583	199,321	—	513,239	1.091	1.186	1.032	—	1.136
304	303,377	158,775	—	462,459	1.059	1.204	0.926	—	1.108
252	338,543	175,159	—	513,954	1.240	1.290	1.036	—	1.203
213	204,283	108,212	—	312,708	0.929	1.020	0.859	—	0.966
135	141,306	68,470	—	209,911	1.000	1.066	0.901	—	1.009
17,336	1,359,584	481,520	602	1,859,042	1.326	1.169	1.350	1.376	1.203
12,671	1,447,066	455,768	510	1,916,015	1.375	1.238	1.293	1.376	1.249
12,587	1,540,878	479,538	450	2,033,453	1.486	1.376	1.487	1.216	1.398
6,373	858,287	316,459	—	1,181,119	1.133	1.032	1.187	—	1.062
4,313	695,859	219,916	—	920,088	1.248	1.163	1.292	—	1.190
60,330	696,947	628,926	133	1,386,336	1.072	1.239	1.097	1.929	1.172
56,854	766,345	575,646	418	1,399,263	1.068	1.319	1.106	1.304	1.219
58,953	817,651	601,808	422	1,478,834	1.116	1.459	1.232	1.105	1.267
25,033	451,725	328,622	240	805,620	0.900	1.065	0.969	0.833	1.020
18,199	321,980	210,077	159	550,415	0.926	1.145	1.054	0.824	1.099
159,309	821,878	804,282	1,447	1,786,916	1.479	1.574	1.297	1.554	1.453
144,579	771,745	715,263	795	1,632,382	1.401	1.521	1.277	0.884	1.407
150,413	804,624	732,837	1,116	1,688,990	1.503	1.637	1.293	1.034	1.476
88,429	477,023	458,555	951	1,024,958	1.086	1.160	1.017	0.665	1.090
46,887	361,713	289,909	1,752	700,261	1.223	1.320	1.148	1.689	1.238
71,126	159,978	160,994	616	392,714	1.116	1.153	0.928	0.724	1.059
76,486	210,550	158,328	2,442	447,806	1.270	1.310	0.941	1.208	1.171
78,824	226,296	152,029	1,197	458,346	1.265	1.391	0.938	1.133	1.200
52,856	117,220	110,627	888	281,591	1.104	1.048	0.758	1.953	0.946
35,421	91,773	79,519	629	207,342	1.105	1.209	0.835	1.772	1.032
83,211	509,419	335,131	200	927,961	1.054	1.086	1.040	0.325	1.068
58,399	510,208	332,414	447	901,468	1.096	1.109	1.056	1.420	1.092
61,143	521,210	318,149	679	901,181	1.236	1.211	1.154	2.106	1.196
39,004	277,123	192,617	281	509,025	1.030	0.800	0.813	1.128	0.825
29,115	184,974	124,578	121	338,788	1.152	0.889	0.828	1.039	0.890

第二郡市別

	作付段別					收穫高					
	大麥	裸麥	小麥	燕麥	計	大麥	裸麥	小麥	燕麥	計	
	町	町	町	町	町	石	石	石	石	石	
下益城	昭和二年	37.0	5,172.8	2,352.5	—	7,562.3	316	52,699	23,944	—	76,959
	同三年	39.9	5,403.6	2,439.6	—	7,889.1	500	58,328	24,610	—	83,438
	同四年	59.7	5,325.4	2,410.9	—	7,796.0	755	60,107	25,017	—	85,879
	同五年	58.9	4,691.7	2,255.3	—	7,005.9	483	40,154	18,513	—	59,150
	同六年	63.0	4,708.0	2,234.6	—	7,005.6	559	43,518	19,126	—	63,203
八代	昭和二年	138.3	4,505.7	2,160.6	—	6,804.6	1,520	49,696	24,376	—	75,592
	同三年	139.5	4,182.7	2,637.9	—	6,960.1	1,558	45,738	26,643	—	73,939
	同四年	109.1	4,276.7	3,038.0	—	7,423.8	1,239	49,465	34,655	—	85,359
	同五年	78.5	4,035.8	3,468.5	—	7,582.8	687	28,712	25,690	—	55,089
	同六年	95.9	3,802.8	3,487.4	—	7,386.1	739	33,662	29,289	—	63,690
葦北	昭和二年	4	2,524.8	493.1	—	3,018.3	8	36,646	5,925	—	42,579
	同三年	5	2,547.1	523.3	—	3,070.9	10	38,273	6,262	—	44,545
	同四年	7	2,702.7	568.2	—	3,271.6	14	42,906	7,694	—	50,614
	同五年	9	2,533.2	532.4	—	3,066.5	10	28,620	5,321	—	33,951
	同六年	7	2,520.5	538.6	—	3,059.8	6	32,255	5,860	—	38,121
球磨	昭和二年	280.3	1,564.6	1,597.8	6.0	3,448.7	3,312	20,266	18,755	69	42,402
	同三年	294.1	1,642.5	1,675.6	9.5	3,621.7	3,642	21,713	20,495	116	45,966
	同四年	290.0	1,740.0	1,826.2	11.5	3,867.7	4,082	23,928	23,255	240	51,505
	同五年	277.2	1,704.6	1,983.3	16.5	3,981.6	3,218	18,090	20,201	214	41,723
	同六年	253.7	1,737.0	2,198.2	20.7	4,209.6	3,066	18,643	22,453	325	44,487
天草	昭和二年	4.4	9,330.2	1,482.6	—	10,817.2	63	98,763	12,862	—	111,688
	同三年	4.3	9,198.2	1,609.5	—	10,812.0	51	103,211	15,717	—	118,979
	同四年	6	9,167.9	1,600.6	—	10,769.1	11	110,178	15,102	—	125,291
	同五年	6	8,846.5	1,801.7	—	10,648.8	8	84,813	15,005	—	99,826
	同六年	5	8,731.8	1,890.7	—	10,623.0	9	100,674	18,184	—	118,867
計	昭和二年	4,405.3	57,385.4	26,320.7	53.6	88,165.0	53,803	692,225	303,908	560	1,050,496
	同三年	3,930.2	55,596.2	26,346.6	66.4	85,939.4	48,972	686,278	295,667	825	1,031,742
	同四年	3,872.3	55,865.4	27,024.1	59.0	86,820.8	51,297	747,945	327,678	814	1,127,734
	同五年	3,444.6	52,403.1	27,131.1	51.2	83,030.0	36,340	511,317	251,855	557	800,069
	同六年	3,304.5	52,221.1	27,644.9	59.7	83,230.2	37,185	578,056	278,884	913	895,038

累年比較 (續)

	價額					一反歩收穫高					
	大麥	裸麥	小麥	燕麥	計	大麥	裸麥	小麥	燕麥	平均	
	円	円	円	円	円	石	石	石	石	石	
下益城	昭和二年	2,992	620,390	384,077	—	1,007,459	0.854	1.019	1.018	—	1.018
	同三年	4,483	700,343	396,872	—	1,101,698	1.253	1.078	1.009	—	1.058
	同四年	6,828	683,518	381,777	—	1,072,123	1.265	1.129	1.038	—	1.102
	同五年	3,715	375,597	217,091	—	596,403	0.820	0.856	0.821	—	0.844
	同六年	2,795	284,140	137,557	—	424,492	0.887	0.924	0.856	—	0.902
八代	昭和二年	12,272	585,259	414,436	—	1,011,967	1.099	1.103	1.128	—	1.111
	同三年	12,479	557,769	440,461	—	1,010,709	1.124	1.100	1.010	—	1.062
	同四年	11,401	585,532	518,381	—	1,115,314	1.136	1.157	1.141	—	1.150
	同五年	5,344	300,463	316,816	—	622,623	0.875	0.712	0.741	—	0.726
	同六年	3,987	237,595	231,204	—	472,786	0.771	0.885	0.840	—	0.863
葦北	昭和二年	84	467,183	99,752	—	567,019	2.000	1.451	1.202	—	1.411
	同三年	88	495,133	100,999	—	596,220	2.000	1.503	1.197	—	1.451
	同四年	140	554,687	126,142	—	680,969	2.000	1.588	1.354	—	1.547
	同五年	84	316,663	68,907	—	385,654	1.111	1.130	0.999	—	1.107
	同六年	35	237,602	49,302	—	286,939	0.857	1.280	1.088	—	1.246
球磨	昭和二年	32,053	233,133	297,819	392	563,397	1.182	1.295	1.174	1.150	1.230
	同三年	32,717	256,180	303,910	713	593,520	1.238	1.322	1.223	1.221	1.269
	同四年	34,349	270,569	310,086	1,347	616,351	1.408	1.375	1.273	2.687	1.332
	同五年	20,878	170,620	225,309	1,115	417,922	1.116	1.061	1.019	1.297	1.048
	同六年	15,126	124,635	145,887	1,132	286,780	1.209	1.073	1.021	1.570	1.057
天草	昭和二年	645	1,300,818	216,184	—	1,517,647	1.432	1.059	0.868	—	1.033
	同三年	451	1,438,451	268,866	—	1,707,768	1.186	1.122	0.977	—	1.100
	同四年	109	1,547,140	237,632	—	1,784,881	1.833	1.202	0.944	—	1.163
	同五年	67	977,438	202,746	—	1,180,251	1.333	0.959	0.833	—	0.934
	同六年	68	798,537	160,517	—	959,122	1.800	1.153	0.962	—	1.119
計	昭和二年	453,233	8,097,277	4,866,200	3,660	13,420,370	1.221	1.206	1.155	1.045	1.192
	同三年	410,565	8,356,952	4,558,290	5,580	13,331,387	1.246	1.234	1.122	1.242	1.201
	同四年	428,724	8,939,798	4,701,539	5,211	14,075,272	1.325	1.339	1.213	1.360	1.299
	同五年	251,017	5,118,835	2,969,607	3,475	8,342,934	1.055	0.976	0.928	1.088	0.964
	同六年	162,312	3,932,139	1,993,813	3,793	6,092,057	1.125	1.107	1.009	1.529	1.075



		作 付 段 別					收 穫 高					
		大 麥	稗 麥	小 麥	燕 麥	計	大 麥	稗 麥	小 麥	燕 麥	計	
熊 本	{田畑計	町	8.6	226.9	188.6	—	424.1	121	3,114	2,455	—	5,690
		里	4.4	286.6	138.4	—	429.4	70	3,932	1,712	—	5,714
		計	13.0	513.5	327.0	—	853.5	191	7,046	4,167	—	11,404
他 託	{田畑計	町	49.1	3,191.7	1,516.3	—	4,757.1	538	31,856	14,734	—	47,128
		里	43.4	2,653.9	1,756.2	—	4,453.5	527	31,465	21,119	—	53,111
		計	92.5	5,845.6	3,272.5	—	9,210.6	1,065	63,321	35,853	—	100,239
宇 士	{田畑計	町	2.1	1,253.0	714.0	—	1,969.1	21	13,652	6,600	—	20,273
		里	6	682.6	303.7	—	986.9	6	6,972	2,569	—	9,547
		計	2.7	1,935.6	1,017.7	—	2,956.0	27	20,624	9,169	—	29,820
玉 名	{田畑計	町	45.1	6,455.7	1,482.4	—	7,983.2	594	78,949	19,668	—	99,211
		里	17.0	2,594.4	853.5	—	3,464.9	181	26,336	10,518	—	37,035
		計	62.1	9,050.1	2,335.9	—	11,448.1	775	105,285	30,186	—	136,246
鹿 本	{田畑計	町	154.4	3,046.0	1,727.2	2.5	4,930.1	1,621	36,265	17,534	20	55,440
		里	277.5	1,432.6	1,121.8	2.6	2,834.5	2,380	15,031	12,486	22	29,919
		計	431.9	4,478.6	2,849.0	5.1	7,764.6	4,001	51,296	30,020	42	85,359
菊 池	{田畑計	町	298.6	2,950.6	1,536.5	1.6	4,787.3	3,804	41,004	17,939	12	62,759
		里	719.9	1,450.9	2,352.6	19.3	4,542.7	8,654	17,086	26,699	341	52,780
		計	1,018.5	4,401.5	3,889.1	20.9	9,330.0	12,458	58,090	44,638	353	115,539
阿 蘇	{田畑計	町	182.5	570.0	195.4	3	948.2	2,200	7,675	1,919	6	11,800
		里	539.6	582.0	1,136.1	7.6	2,265.3	5,778	6,252	9,198	134	21,362
		計	722.1	1,152.0	1,331.5	7.9	3,213.5	7,978	13,927	11,117	140	33,162
上 益 城	{田畑計	町	138.7	2,012.0	1,331.0	3.3	3,483.0	1,618	18,725	11,389	44	31,776
		里	409.2	1,332.1	941.7	1.8	2,684.8	4,693	10,990	7,433	9	23,125
		計	547.9	3,344.1	2,272.7	5.1	6,167.8	6,311	29,715	18,822	53	54,901
下 益 城	{田畑計	町	46.5	3,493.5	1,897.5	—	5,437.5	428	33,545	16,717	—	50,690
		里	16.5	1,214.5	337.1	—	1,568.1	131	9,973	2,409	—	12,513
		計	63.0	4,708.0	2,234.6	—	7,005.6	559	43,518	19,126	—	63,203
八 代	{田畑計	町	89.0	2,954.1	3,213.9	—	6,257.0	662	25,489	26,836	—	52,987
		里	6.9	848.7	273.5	—	1,129.1	77	8,173	2,453	—	10,703
		計	95.9	3,802.8	3,487.4	—	7,386.1	739	33,662	29,289	—	63,690
葦 北	{田畑計	町	6	1,704.9	259.0	—	1,964.5	5	21,941	2,943	—	24,889
		里	1	815.6	279.6	—	1,095.3	1	10,314	2,917	—	13,232
		計	7	2,520.5	538.6	—	3,059.8	6	32,255	5,860	—	38,121
球 磨	{田畑計	町	106.1	1,418.0	1,410.8	6.4	2,943.3	1,258	15,485	14,558	74	31,375
		里	147.6	319.0	787.4	14.3	1,268.3	1,808	3,158	7,895	251	13,112
		計	253.7	1,737.0	2,198.2	20.7	4,209.6	3,066	18,643	22,453	325	44,487
天 草	{田畑計	町	—	3,865.5	589.9	—	4,455.4	—	44,131	5,015	—	50,046
		里	5	4,866.3	1,300.8	—	6,167.6	9	56,543	12,269	—	68,821
		計	5	8,731.8	1,890.7	—	10,623.0	9	100,674	18,184	—	118,867
合 計	{田畑計	町	1,121.3	33,141.9	16,062.5	14.1	50,339.8	12,870	371,831	159,207	156	544,064
		里	2,183.2	19,079.1	11,582.4	45.6	32,830.4	24,315	206,225	119,677	757	350,974
		計	3,304.5	52,221.1	27,644.9	59.7	83,230.2	37,185	578,056	278,884	913	895,038

		一 反 步 收 穫 高				價 額					
		大 麥	稗 麥	小 麥	燕 麥	大 麥	稗 麥	小 麥	燕 麥	計	
熊 本	{田畑計	町	1.407	1.372	1.302	—	—	—	—	—	
		里	1.591	1.372	1.237	—	980	48,617	28,961	—	78,558
		計	1.469	1.372	1.274	—	—	—	—	—	—
他 託	{田畑計	町	1.096	0.998	0.972	—	—	—	—	—	
		里	1.214	1.186	1.203	—	5,251	403,408	247,916	—	656,575
		計	1.151	1.083	1.096	—	—	—	—	—	—
宇 士	{田畑計	町	1.000	1.090	0.924	—	—	—	—	—	
		里	1.000	1.021	0.846	—	135	141,306	68,470	—	209,911
		計	1.000	1.066	0.901	—	—	—	—	—	—
玉 名	{田畑計	町	1.317	1.223	1.327	—	—	—	—	—	
		里	1.065	1.015	1.232	—	4,313	695,859	219,916	—	920,088
		計	1.248	1.163	1.292	—	—	—	—	—	—
鹿 本	{田畑計	町	1.050	1.191	1.015	0.800	—	—	—	—	
		里	0.858	1.049	1.113	0.846	18,199	321,980	210,077	159	550,415
		計	0.926	1.145	1.054	0.824	—	—	—	—	—
菊 池	{田畑計	町	1.274	1.390	1.168	0.750	—	—	—	—	
		里	1.202	1.178	1.135	1.767	46,887	361,713	289,909	1,752	700,261
		計	1.223	1.320	1.148	1.689	—	—	—	—	—
阿 蘇	{田畑計	町	1.205	1.346	0.982	2.000	—	—	—	—	
		里	1.071	1.074	0.810	1.763	35,421	91,773	79,519	629	207,342
		計	1.105	1.209	0.835	1.772	—	—	—	—	—
上 益 城	{田畑計	町	1.167	0.931	0.856	1.333	—	—	—	—	
		里	1.147	0.825	0.789	0.500	29,115	184,974	124,578	121	338,788
		計	1.152	0.889	0.828	1.039	—	—	—	—	—
下 益 城	{田畑計	町	0.920	0.960	0.881	—	—	—	—	—	
		里	0.794	0.821	0.715	—	2,795	284,140	137,557	—	424,492
		計	0.887	0.924	0.856	—	—	—	—	—	—
八 代	{田畑計	町	0.744	0.863	0.835	—	—	—	—	—	
		里	1.116	0.963	0.897	—	3,987	237,595	231,204	—	472,786
		計	0.771	0.885	0.840	—	—	—	—	—	—
葦 北	{田畑計	町	0.833	1.287	1.136	—	—	—	—	—	
		里	1.000	1.265	1.043	—	35	237,602	49,302	—	286,939
		計	0.857	1.280	1.088	—	—	—	—	—	—
球 磨	{田畑計	町	1.186	1.092	1.032	1.156	—	—	—	—	
		里	1.225	0.990	1.003	1.755	15,126	124,635	145,887	1,132	286,780
		計	1.209	1.073	1.021	1.570	—	—	—	—	—
天 草	{田畑計	町	—	1.142	1.003	—	—	—	—	—	
		里	1.800	1.162	0.943	—	68	798,537	160,517	—	959,122
		計	1.800	1.153	0.962	—	—	—	—	—	—
合 計	{田畑計	町	1.148	1.122	0.991	1.106	—	—	—	—	
		里	1.114	1.081	1.033	1.660	162,312	3,932,139	1,993,813	3,793	6,092,057
		計	1.125	1.107	1.009	1.529	—	—	—	—	—



	作 付 段 別					收 穫 高					
	大 麥	稈 麥	小 麥	燕 麥	計	大 麥	稈 麥	小 麥	燕 麥	計	
中 島 村	町	1.8	65.1	17.5	—	84.4	29	781	193	—	1,003
	田	7	12.2	1.9	—	14.8	11	146	21	—	178
計	2.5	77.3	19.4	—	99.2	40	927	214	—	1,181	
中 原 村	町	1.5	42.8	11.7	—	56.0	23	514	129	—	666
	田	4	14.2	1.7	—	16.3	6	170	19	—	195
計	1.9	57.0	13.4	—	72.3	29	684	148	—	861	
沖 新 村	町	1.3	187.4	48.7	—	237.4	16	1,874	487	—	2,377
	田	4	15.7	2.1	—	18.2	5	157	21	—	183
計	1.7	203.1	50.8	—	255.6	21	2,031	508	—	2,560	
鹿 越 村	町	—	31.0	13.8	—	44.8	—	341	166	—	507
	田	—	2.2	5	—	2.7	—	26	7	—	33
計	—	33.2	14.3	—	47.5	—	367	173	—	540	
白 石 村	町	—	31.6	17.8	—	49.4	—	348	214	—	562
	田	—	8	2	—	1.0	—	10	3	—	13
計	—	32.4	18.0	—	50.4	—	358	217	—	575	
島 口 村	町	—	97.9	27.2	—	125.1	—	979	299	—	1,278
	田	—	9.5	2	—	9.7	—	95	2	—	97
計	—	107.4	27.4	—	134.8	—	1,074	301	—	1,375	
濱 田 村	町	—	72.5	17.0	—	89.5	—	798	204	—	1,002
	田	—	2	3	—	5	—	2	4	—	6
計	—	72.7	17.3	—	90.0	—	800	208	—	1,008	
託 錢 塘 村	町	6	70.5	33.8	—	104.9	5	564	338	—	907
	田	—	7.8	20.6	—	28.4	—	62	206	—	268
計	6	78.3	54.4	—	133.3	5	626	544	—	1,175	
内 田 村	町	2	102.5	45.2	—	154.9	2	876	452	—	1,330
	田	—	4.2	4.4	—	8.6	—	34	44	—	78
計	2	113.7	49.6	—	163.5	2	910	496	—	1,408	
奥 古 閑 村	町	10.8	115.3	57.3	—	183.4	97	807	401	—	1,305
	田	—	10.9	8.5	—	19.4	—	76	60	—	136
計	10.8	126.2	65.8	—	202.8	97	883	461	—	1,441	
海 路 口 村	町	5.6	204.0	79.6	—	289.2	45	1,224	478	—	1,747
	田	—	1.1	—	—	1.1	—	7	—	—	7
計	5.6	205.1	79.6	—	290.3	45	1,231	478	—	1,754	
川 口 村	町	2.1	131.5	38.0	—	171.6	23	1,315	380	—	1,718
	田	—	11.3	2.7	—	14.0	—	113	27	—	140
計	2.1	142.8	40.7	—	185.6	23	1,428	407	—	1,858	
郡 走 湯 村	町	—	170.0	45.0	—	215.0	—	1,190	270	—	1,460
	田	—	30.0	3.0	—	33.0	—	150	12	—	162
計	—	200.0	48.0	—	248.0	—	1,340	282	—	1,622	
供 合 村	町	—	70.0	28.0	—	98.0	—	1,120	448	—	1,568
	田	2.5	188.0	159.0	—	349.5	25	1,880	1,590	—	3,495
計	2.5	258.0	187.0	—	447.5	25	3,000	2,038	—	5,063	
廣 畑 村	町	—	3.5	15.5	—	16.0	—	32	113	—	145
	田	—	285.0	155.0	—	440.0	—	2,565	1,395	—	3,960
計	—	288.5	167.5	—	456.0	—	2,597	1,508	—	4,105	
少 山 戸 島 村	町	—	—	—	—	—	—	—	—	—	—
	田	8.5	232.0	245.2	—	485.7	119	2,784	2,452	—	5,355
計	8.5	232.0	245.2	—	485.7	119	2,784	2,452	—	5,355	

一 反 步 收 穫 高					價 額				
大 麥	稈 麥	小 麥	燕 麥	計	大 麥	稈 麥	小 麥	燕 麥	計
石	石	石	石	石	円	円	円	円	円
1.600	1.200	1.100	—	—	—	—	—	—	—
1.600	1.200	1.100	—	—	220	6,026	1,541	—	7,787
—	—	—	—	—	—	—	—	—	—
1.500	1.200	1.100	—	—	—	—	—	—	—
1.500	1.200	1.100	—	—	160	4,446	1,066	—	5,672
—	—	—	—	—	—	—	—	—	—
1.200	1.000	1.000	—	—	—	—	—	—	—
1.200	1.000	1.000	—	—	116	13,202	3,658	—	16,976
—	—	—	—	—	—	—	—	—	—
—	1.100	1.200	—	—	—	—	—	—	—
—	1.200	1.300	—	—	—	2,202	865	—	3,067
—	—	—	—	—	—	—	—	—	—
—	1.100	1.200	—	—	—	—	—	—	—
—	1.200	1.300	—	—	—	2,148	1,085	—	3,233
—	—	—	—	—	—	—	—	—	—
—	1.000	1.100	—	—	—	—	—	—	—
—	1.000	1.200	—	—	—	6,444	1,505	—	7,949
—	—	—	—	—	—	—	—	—	—
—	1.100	1.200	—	—	—	—	—	—	—
—	1.200	1.300	—	—	—	4,800	1,040	—	5,840
—	—	—	—	—	—	—	—	—	—
0.800	0.800	1.000	—	—	—	—	—	—	—
—	0.800	1.000	—	—	—	—	—	—	—
—	—	—	—	—	28	4,382	4,352	—	8,762
—	—	—	—	—	—	—	—	—	—
0.800	0.800	1.000	—	—	—	—	—	—	—
—	0.800	1.000	—	—	—	—	—	—	—
—	—	—	—	—	11	6,370	3,968	—	10,349
—	—	—	—	—	—	—	—	—	—
0.900	0.700	0.700	—	—	—	—	—	—	—
—	0.700	0.700	—	—	—	—	—	—	—
—	—	—	—	—	485	5,298	3,227	—	9,010
—	—	—	—	—	—	—	—	—	—
0.800	0.600	0.600	—	—	—	—	—	—	—
—	0.600	—	—	—	—	—	—	—	—
—	—	—	—	—	225	7,386	3,346	—	10,957
—	—	—	—	—	—	—	—	—	—
1.100	1.000	1.000	—	—	—	—	—	—	—
—	1.000	1.000	—	—	—	—	—	—	—
—	—	—	—	—	92	8,568	3,337	—	11,907
—	—	—	—	—	—	—	—	—	—
—	0.700	0.600	—	—	—	—	—	—	—
—	0.500	0.400	—	—	—	—	—	—	—
—	—	—	—	—	—	8,710	1,805	—	10,515
—	—	—	—	—	—	—	—	—	—
—	1.600	1.600	—	—	—	—	—	—	—
1.000	1.000	1.000	—	—	—	—	—	—	—
—	—	—	—	—	100	18,750	12,738	—	31,588
—	—	—	—	—	—	—	—	—	—
—	0.900	0.900	—	—	—	—	—	—	—
—	0.900	0.900	—	—	—	—	—	—	—
—	—	—	—	—	—	14,803	8,942	—	23,745
—	—	—	—	—	—	—	—	—	—
—	—	—	—	—	—	—	—	—	—
1.400	1.200	1.000	—	—	—	—	—	—	—
—	—	—	—	—	595	18,096	19,616	—	33,307

	作 付 段 別	收 穫 高									
		計									
		大 麥	稗 麥	小 麥	燕 麥	計					
館 託 郡	健 軍 村 {田畑計	町	町	町	町	町	石	石	石	石	石
		0	2.0	2.4	—	5.0	5	18	19	—	42
		9.0	335.1	152.2	—	496.3	97	3,016	1,262	—	4,315
	畫 津 村 {田畑計	町	町	町	町	町	石	石	石	石	石
		5.0	152.0	125.0	—	282.0	40	912	750	—	1,702
		—	10.0	—	—	10.0	—	60	—	—	60
	田 迎 村 {田畑計	町	町	町	町	町	石	石	石	石	石
		3.0	121.5	101.5	—	226.0	30	972	609	—	1,611
		—	21.5	5	—	22.0	—	172	3	—	175
	御 幸 村 {田畑計	町	町	町	町	町	石	石	石	石	石
1.0		190.0	140.0	—	331.0	12	2,280	1,400	—	3,692	
—		10.0	1.0	—	11.0	—	120	10	—	130	
日 吉 村 {田畑計	町	町	町	町	町	石	石	石	石	石	
	—	304.2	173.5	—	477.7	—	3,042	1,735	—	4,777	
	—	119.9	8.7	—	128.6	—	1,679	104	—	1,783	
合 計 {田畑計	町	町	町	町	町	石	石	石	石	石	
	49.1	3,191.7	1,516.3	—	4,757.1	538	31,856	14,734	—	47,128	
	43.4	2,653.9	1,756.2	—	4,453.5	527	31,465	21,119	—	53,111	
宇 郡	三 角 町 {田畑計	町	町	町	町	町	石	石	石	石	石
		—	34.9	8.8	—	43.7	—	489	106	—	595
		—	61.1	13.1	—	74.2	—	978	183	—	1,161
	戶 馳 村 {田畑計	町	町	町	町	町	石	石	石	石	石
		—	17.7	16.1	—	33.8	—	177	129	—	306
		—	61.8	12.5	—	74.3	—	742	150	—	892
	郡 浦 村 {田畑計	町	町	町	町	町	石	石	石	石	石
		—	79.5	28.6	—	108.1	—	919	279	—	1,198
		—	108.4	33.9	—	142.3	—	1,575	389	—	1,964
	大 嶽 村 {田畑計	町	町	町	町	町	石	石	石	石	石
—		35.5	14.7	—	50.2	—	433	161	—	594	
—		143.9	48.6	—	192.5	—	2,008	550	—	2,558	
松 合 村 {田畑計	町	町	町	町	町	石	石	石	石	石	
	—	51.4	12.7	—	64.1	—	514	127	—	641	
	—	64.2	14.5	—	78.7	—	642	145	—	787	
不 知 火 村 {田畑計	町	町	町	町	町	石	石	石	石	石	
	—	115.6	27.2	—	142.8	—	1,156	272	—	1,428	
	—	49.6	8.3	—	57.9	—	507	79	—	586	
花 園 村 {田畑計	町	町	町	町	町	石	石	石	石	石	
	—	72.9	34.8	—	107.7	—	682	177	—	839	
	—	122.5	43.1	—	165.6	—	1,169	256	—	1,425	
字 士 町 {田畑計	町	町	町	町	町	石	石	石	石	石	
	—	262.0	114.0	—	376.0	—	3,144	1,368	—	4,512	
	—	99.0	58.4	—	157.4	—	792	467	—	1,259	
字 士 町 {田畑計	町	町	町	町	町	石	石	石	石	石	
	—	361.0	172.4	—	533.4	—	3,936	1,835	—	5,771	
	—	220.0	174.0	—	394.0	—	1,540	1,218	—	2,758	
字 士 町 {田畑計	町	町	町	町	町	石	石	石	石	石	
	—	90.0	40.0	—	130.0	—	630	280	—	910	
	—	310.0	214.0	—	524.0	—	2,170	1,498	—	3,668	
字 士 町 {田畑計	町	町	町	町	町	石	石	石	石	石	
	1.2	47.5	59.7	—	108.4	13	532	585	—	1,130	
	—	5.9	1.5	—	7.4	—	56	14	—	70	
轟 村 {田畑計	町	町	町	町	町	石	石	石	石	石	
	1.2	53.4	61.2	—	115.8	13	588	599	—	1,200	
	—	9	69.0	103.2	—	173.1	8	552	826	—	1,386
綠 川 村 {田畑計	町	町	町	町	町	石	石	石	石	石	
	—	6	23.1	34.7	—	58.4	6	185	278	—	469
	—	1.5	92.1	137.9	—	231.5	14	737	1,104	—	1,855
綠 川 村 {田畑計	町	町	町	町	町	石	石	石	石	石	
	—	131.5	94.8	—	226.3	—	1,315	758	—	2,073	
	—	44.6	26.5	—	71.1	—	312	186	—	498	
綠 川 村 {田畑計	町	町	町	町	町	石	石	石	石	石	
	—	176.1	121.3	—	297.4	—	1,627	944	—	2,571	

一 反 步 收 穫 高	價 額				
	計				
	大 麥	稗 麥	小 麥	燕 麥	計
館 託 郡	石	石	石	石	石
	0.833	0.900	0.790	—	—
	1.078	0.900	0.790	—	—
	—	—	—	—	—
	0.800	0.600	0.600	—	—
	—	0.600	—	—	—
	—	—	—	—	—
	1.000	0.800	0.600	—	—
	—	0.800	0.600	—	—
	—	—	—	—	—
宇 郡	石	石	石	石	石
	1.200	1.200	1.000	—	—
	—	1.200	1.000	—	—
	—	—	—	—	—
	—	1.000	1.000	—	—
	—	1.400	1.200	—	—
	—	—	—	—	—
	1.096	0.998	0.972	—	—
	1.214	1.186	1.203	—	—
	1.151	1.083	1.096	—	—
宇 郡	—	1.400	1.200	—	—
	—	1.600	1.400	—	—
	—	—	—	—	—
	—	1.000	0.800	—	—
	—	1.200	1.200	—	—
	—	—	—	—	—
	—	1.453	1.147	—	—
	—	1.219	1.095	—	—
	—	—	—	—	—
	—	1.000	1.000	—	—
宇 郡	—	1.022	0.952	—	—
	—	0.908	0.509	—	—
	—	—	—	—	—
	—	1.200	1.200	—	—
	—	0.800	0.800	—	—
	—	—	—	—	—
	—	0.700	0.700	—	—
	—	0.700	0.700	—	—
	—	—	—	—	—
	1.120	1.120	0.980	—	—
宇 郡	—	0.950	0.950	—	—
	—	—	—	—	—
	0.900	0.800	0.800	—	—
	1.000	0.800	0.800	—	—
	—	—	—	—	—
	—	1.000	0.800	—	—
	—	0.700	0.700	—	—
	—	—	—	—	—
	—	—	—	—	—
	—	—	—	—	—





町	村	作付段別					收穫高				
		大麥	稗麥	小麥	燕麥	計	大麥	稗麥	小麥	燕麥	計
		町	町	町	町	町	石	石	石	石	石
玉	神尾村	田	158.3	45.5	—	203.8	—	1,900	546	—	2,446
		畑	194.0	22.4	—	216.4	—	1,552	179	—	1,731
		計	352.3	67.9	—	420.2	—	3,452	725	—	4,177
	緑村	田	117.2	61.6	—	178.8	—	938	493	—	1,431
		畑	80.8	36.2	—	117.0	—	485	217	—	702
		計	198.0	97.8	—	295.8	—	1,423	710	—	2,133
	春富村	田	98.4	28.8	—	127.2	—	1,181	346	—	1,527
		畑	30.2	13.3	—	43.5	—	362	160	—	522
		計	128.6	42.1	—	170.7	—	1,543	506	—	2,049
	南關町	田	190.0	40.0	—	230.0	—	2,660	520	—	3,180
畑		200.0	25.0	—	225.0	—	2,600	325	—	2,925	
計		390.0	65.0	—	455.0	—	5,260	845	—	6,105	
賢木村	田	1.2	240.0	50.0	291.2	14	2,400	500	—	2,914	
	畑	1.5	230.0	20.0	251.5	18	2,300	200	—	2,518	
	計	2.7	470.0	70.0	542.7	32	4,700	700	—	5,432	
平井村	田	1.4	125.2	71.7	198.3	11	1,152	789	—	1,952	
	畑	6.0	86.0	28.0	120.0	30	533	266	—	829	
	計	7.4	211.2	99.7	318.3	41	1,685	1,055	—	2,781	
府本村	田	—	122.6	13.7	136.3	—	1,962	219	—	2,181	
	畑	7	82.4	47.1	130.2	6	494	659	—	1,159	
	計	7	205.0	60.8	266.5	6	2,456	878	—	3,340	
八幡村	田	1.1	82.6	61.3	145.0	17	921	858	—	1,866	
	畑	5	41.3	24.2	66.0	7	248	315	—	570	
	計	1.6	123.9	85.5	211.0	24	1,239	1,173	—	2,436	
六榮村	田	2.0	95.3	95.5	192.8	32	1,525	1,528	—	3,085	
	畑	5	56.0	52.4	115.9	7	448	950	—	1,405	
	計	2.5	151.3	154.9	308.7	39	1,973	2,478	—	4,490	
腹赤村	田	2.3	155.9	65.0	223.2	46	2,494	1,040	—	3,580	
	畑	1.2	19.0	24.0	44.2	29	304	480	—	813	
	計	3.5	174.9	89.0	267.4	75	2,798	1,520	—	4,393	
長洲町	田	—	48.7	39.0	87.7	—	1,071	702	—	1,773	
	畑	—	22.6	18.2	40.8	—	497	328	—	825	
	計	—	71.3	57.2	128.5	—	1,568	1,030	—	2,598	
清里村	田	—	111.4	93.8	205.2	—	1,734	1,642	—	3,376	
	畑	—	53.6	30.7	84.3	—	616	485	—	1,101	
	計	—	165.0	124.5	289.5	—	2,350	2,127	—	4,477	
有明村	田	1.0	95.0	30.0	126.0	15	1,140	450	—	1,605	
	畑	1.5	70.0	20.0	91.5	27	875	320	—	1,222	
	計	2.5	165.0	50.0	217.5	42	2,015	770	—	2,827	
荒尾町	田	—	158.3	30.0	188.3	—	3,065	594	—	3,659	
	畑	—	158.0	45.0	203.0	—	2,771	801	—	3,572	
	計	—	316.3	75.0	391.3	—	5,836	1,395	—	7,231	
合計	田	45.1	6,455.7	1,482.4	7,983.2	594	78,949	19,668	—	99,211	
	畑	17.0	2,594.4	853.5	3,464.9	181	26,336	10,518	—	37,035	
	計	62.1	9,050.1	2,335.9	11,448.1	775	105,285	30,186	—	136,246	

一反歩收穫高					價額				
大麥	稗麥	小麥	燕麥	計	大麥	稗麥	小麥	燕麥	計
石	石	石	石	石	町	町	町	町	町
—	1.200	1.200	—	—	—	—	—	—	—
—	0.800	0.800	—	—	—	23,301	5,256	—	28,557
—	—	—	—	—	—	—	—	—	—
—	0.800	0.800	—	—	—	—	—	—	—
—	0.600	0.600	—	—	—	9,961	5,325	—	15,286
—	—	—	—	—	—	—	—	—	—
—	1.200	1.200	—	—	—	—	—	—	—
—	1.200	1.200	—	—	—	10,030	3,542	—	13,572
—	—	—	—	—	—	—	—	—	—
—	1.400	1.300	—	—	—	—	—	—	—
—	1.300	1.300	—	—	—	36,820	6,438	—	43,258
—	—	—	—	—	—	—	—	—	—
1.166	1.000	1.000	—	—	—	—	—	—	—
1.200	1.000	1.000	—	—	192	31,960	4,900	—	37,052
—	—	—	—	—	—	—	—	—	—
0.800	0.920	1.100	—	—	—	—	—	—	—
0.500	0.620	0.950	—	—	205	11,290	7,174	—	18,669
—	—	—	—	—	—	—	—	—	—
—	1.600	1.600	—	—	—	—	—	—	—
0.800	0.600	1.400	—	—	38	15,964	6,366	—	22,368
—	—	—	—	—	—	—	—	—	—
1.500	1.200	1.400	—	—	—	—	—	—	—
1.300	0.600	1.300	—	—	109	8,054	8,211	—	16,374
—	—	—	—	—	—	—	—	—	—
1.600	1.600	1.600	—	—	—	—	—	—	—
1.400	0.800	1.600	—	—	195	14,798	18,585	—	33,578
—	—	—	—	—	—	—	—	—	—
2.000	1.600	1.600	—	—	—	—	—	—	—
2.400	1.600	2.000	—	—	375	20,286	11,400	—	32,061
—	—	—	—	—	—	—	—	—	—
—	2.200	1.800	—	—	—	—	—	—	—
—	2.200	1.800	—	—	—	10,976	8,240	—	19,216
—	—	—	—	—	—	—	—	—	—
—	1.557	1.750	—	—	—	—	—	—	—
—	1.150	1.580	—	—	—	14,688	14,889	—	29,577
—	—	—	—	—	—	—	—	—	—
1.500	1.200	1.500	—	—	—	—	—	—	—
1.800	1.250	1.600	—	—	210	14,105	5,775	—	20,090
—	—	—	—	—	—	—	—	—	—
—	1.936	1.980	—	—	—	—	—	—	—
—	1.754	1.780	—	—	—	37,934	10,532	—	48,466
—	—	—	—	—	—	—	—	—	—
1.317	1.223	1.327	—	—	—	—	—	—	—
1.065	1.015	1.232	—	—	4,313	695,859	219,916	—	920,088
1.248	1.163	1.292	—	—	—	—	—	—	—
1.000	1.200	1.200	—	—	—	—	—	—	—
—	1.000	1.000	—	—	45	8,315	3,930	—	12,290
—	—	—	—	—	—	—	—	—	—

鹿本郡

山鹿町

田	1.0	85.5	41.5	—	128.0	10	1,026	498	—	1,534
畑	—	42.0	15.7	—	57.7	—	420	157	—	577
計	1.0	127.5	57.2	—	185.7	10	1,446	655	—	2,111





	作	付 段 別				計	收 穫 高					
		大 麥	稗 麥	小 麥	燕 麥		大 麥	稗 麥	小 麥	燕 麥	計	
鹿	米野岳村	町	—	112.1	49.0	—	161.1	—	1,121	490	—	1,611
		畑	1.3	104.3	55.9	—	161.5	10	834	615	—	1,459
		計	1.3	216.4	104.9	—	322.6	10	1,955	1,105	—	3,070
	山内村	町	1.0	85.5	41.5	—	128.0	10	1,026	498	—	1,534
		畑	—	42.0	15.7	—	57.7	—	420	157	—	577
		計	1.0	127.5	57.2	—	185.7	10	1,446	655	—	2,111
	山本村	町	5.9	59.0	93.7	—	158.6	67	506	667	—	1,240
		畑	17.5	109.8	98.8	—	226.1	149	1,046	1,397	—	2,592
		計	23.4	168.8	192.5	—	384.7	216	1,552	2,064	—	3,832
	田原村	町	1.2	112.0	35.5	1	148.8	13	1,120	337	1	1,471
畑		1.9	90.0	45.4	1	137.4	20	900	431	1	1,352	
計		3.1	202.0	80.9	2	286.2	33	2,020	768	2	2,823	
菱形村	町	5	16.4	14.4	—	31.3	4	164	115	—	283	
	畑	1.2	169.4	136.9	—	307.5	12	2,710	1,917	—	4,639	
	計	1.7	185.8	151.3	—	338.8	16	2,874	2,032	—	4,922	
櫻井村	町	1.5	12.0	13.0	—	26.5	9	48	52	—	109	
	畑	12.2	159.6	159.2	—	331.0	171	1,915	1,910	—	3,996	
	計	13.7	171.6	172.2	—	357.5	180	1,963	1,962	—	4,105	
植木町	町	1.1	11.1	12.5	2	24.9	11	133	150	2	296	
	畑	4.1	16.0	22.2	2	42.5	49	224	266	2	541	
	計	5.2	27.1	34.7	4	67.4	60	357	416	4	837	
山東村	町	1.8	26.7	56.4	1.7	86.6	11	200	451	13	675	
	畑	66.9	108.3	156.2	2.0	333.4	535	975	1,562	17	3,089	
	計	68.7	135.0	212.6	3.7	420.0	546	1,175	2,013	30	3,764	
吉松村	町	20.5	90.0	137.5	—	248.0	156	1,026	1,489	—	2,671	
	畑	37.0	57.0	61.0	—	155.0	281	650	661	—	1,592	
	計	57.5	147.0	198.5	—	403.0	437	1,676	2,150	—	4,263	
田底村	町	11.0	104.3	133.0	—	248.3	132	1,356	1,197	—	2,685	
	畑	55.0	15.8	19.0	—	89.8	330	126	95	—	551	
	計	66.0	120.1	152.0	—	338.1	462	1,482	1,292	—	3,236	
合 計	町	154.4	3,046.0	1,727.2	2.5	4,930.1	1,621	36,265	17,534	20	55,440	
	畑	277.5	1,432.6	1,121.8	2.6	2,834.5	2,380	15,031	12,486	22	29,919	
	計	431.9	4,478.6	2,849.0	5.1	7,764.6	4,001	51,296	30,020	42	85,359	

郡

池

郡

菊

大 麥	稗 麥	小 麥	燕 麥	計	價 額				
					大 麥	稗 麥	小 麥	燕 麥	計
0.800	0.800	1.000	—	—	55	14,663	8,288	—	23,006
1.000	1.200	1.200	—	—	45	8,315	3,930	—	12,290
1.135	0.857	0.712	—	—	1,080	9,700	14,448	—	25,228
0.851	0.953	1.414	—	—	—	—	—	—	—
1.050	1.000	0.950	0.700	—	165	13,635	5,376	10	19,186
1.050	1.000	0.950	0.700	—	—	—	—	—	—
0.800	1.000	0.800	—	—	80	18,681	14,224	—	32,985
1.000	1.600	1.400	—	—	—	—	—	—	—
0.600	0.400	0.400	—	—	810	12,269	13,734	—	26,813
1.400	1.200	1.200	—	—	—	—	—	—	—
1.000	1.200	1.200	1.000	—	330	2,499	3,328	20	6,177
1.200	1.400	1.200	1.000	—	—	—	—	—	—
0.600	0.750	0.800	0.750	—	2,184	7,344	13,286	120	22,934
0.800	0.900	1.000	0.850	—	—	—	—	—	—
0.760	1.140	1.083	—	—	1,639	11,732	16,125	—	29,496
0.760	1.140	1.083	—	—	—	—	—	—	—
1.200	1.300	0.900	—	—	2,310	9,633	8,721	—	20,664
0.600	0.800	0.500	—	—	—	—	—	—	—
1.050	1.191	1.015	0.800	—	18,199	321,980	210,077	159	550,415
0.858	1.049	1.113	0.846	—	—	—	—	—	—
0.926	1.145	1.054	0.824	—	—	—	—	—	—
1.600	1.600	1.600	—	—	408	9,451	9,197	—	19,056
0.700	1.400	1.400	—	—	—	—	—	—	—
2.000	2.000	1.400	—	—	1,380	13,331	9,170	—	23,881
1.400	1.200	1.200	—	—	—	—	—	—	—
1.600	1.400	1.200	1.600	—	815	7,157	4,362	60	12,394
1.400	1.200	1.000	1.400	—	—	—	—	—	—
0.500	1.000	0.800	—	—	510	6,110	6,604	200	13,424
0.500	0.800	0.800	0.800	—	—	—	—	—	—
0.600	0.800	0.750	—	—	199	5,810	3,140	—	9,149
0.400	0.650	0.600	—	—	—	—	—	—	—





	作	付 段 別				計	收 穫 高				
		大 麥	稗 麥	小 麥	燕 麥		大 麥	稗 麥	小 麥	燕 麥	計
阿 波 山 村	町	1.5	20.9	4.4	—	26.8	12	251	39	—	302
	田	1.1	25.5	19.6	—	46.2	6	204	137	—	347
	計	2.6	46.4	24.0	—	73.0	18	455	176	—	649
波 野 村	田	—	—	—	—	—	—	—	—	—	—
	計	10.0	30.0	150.0	—	190.0	30	90	600	—	720
野 尻 村	田	—	—	—	—	—	—	—	—	—	—
	計	38.0	1.0	80.0	—	119.0	456	10	480	—	946
草 部 村	田	3.0	—	—	—	3.0	36	—	—	—	36
	計	30.0	40.0	25.0	—	95.0	360	400	250	—	1,010
柏 村	田	1.7	1.0	—	—	2.7	29	12	—	—	41
	計	13.0	60.0	43.0	6.0	122.0	245	720	344	120	1,429
菅 尾 村	田	—	—	—	—	—	—	—	—	—	—
	計	25.0	5.0	3.0	5	33.5	400	80	48	2	530
馬 見 原 町	田	—	—	—	—	—	—	—	—	—	—
	計	35.5	3.2	5.2	—	43.9	533	42	62	—	637
蘇 小 峯 村	田	1.5	—	—	—	1.5	14	—	—	—	14
	計	35.4	4.5	18.3	—	58.2	460	36	146	—	642
高 森 町	田	6	—	7	—	13	11	—	13	—	24
	計	30.0	—	20.0	—	50.0	285	—	190	—	475
色 見 村	田	—	—	—	—	—	—	—	—	—	—
	計	50.0	10.0	65.0	—	125.0	600	100	520	—	1,220
白 水 村	田	23.6	23.5	12.4	—	59.5	201	188	93	—	482
	計	97.7	31.7	99.4	3	229.1	606	190	557	2	1,355
久 木 野 村	田	121.3	55.2	111.8	3	288.6	807	378	650	2	1,837
	計	43.5	8.8	20.8	—	73.1	522	88	166	—	776
長 陽 村	田	16.0	4.5	25.4	—	45.9	160	36	279	—	475
	計	59.5	13.3	46.2	—	119.0	682	124	445	—	1,251
錦 野 村	田	20.0	22.0	20.0	—	62.0	180	198	160	—	538
	計	21.0	10.0	50.0	—	81.0	158	75	350	—	583
山 西 村	田	41.0	32.0	70.0	—	143.0	338	273	510	—	1,121
	計	5.5	120.0	40.0	—	165.5	132	2,400	560	—	3,092
合 計	田	8.0	60.0	140.0	—	208.0	160	720	1,400	—	2,280
	計	13.5	180.0	180.0	—	373.5	292	3,120	1,960	—	5,372
山 西 村	田	12.3	84.2	37.7	—	134.2	143	817	239	—	1,199
	計	35.6	13.6	63.6	—	112.8	267	92	280	—	639
合 計	田	47.9	97.8	101.3	—	247.0	410	909	519	—	1,838
	計	182.5	570.0	195.4	3	948.2	2,200	7,575	1,919	6	11,800
合 計	田	539.6	582.0	1,136.1	7.6	2,265.3	5,772	6,252	9,193	134	21,362
	計	722.1	1,152.0	1,331.5	7.9	3,213.5	7,978	13,927	11,117	140	33,162

一 反 步 收 穫 高				價 額				
大 麥	稗 麥	小 麥	燕 麥	大 麥	稗 麥	小 麥	燕 麥	計
石	石	石	石	円	円	円	円	円
0.800	1.200	0.886	—	—	—	—	—	—
0.545	0.800	0.700	—	90	2,730	1,373	—	4,193
—	—	—	—	—	—	—	—	—
0.300	0.300	0.400	—	180	720	4,200	—	5,100
—	—	—	—	—	—	—	—	—
1.200	1.000	0.600	—	1,824	50	3,360	—	5,234
—	—	—	—	—	—	—	—	—
1.200	—	—	—	—	—	—	—	—
1.200	1.000	1.000	—	1,188	2,000	1,375	—	4,563
—	—	—	—	—	—	—	—	—
1.705	1.200	—	—	—	—	—	—	—
1.884	1.200	0.800	2.000	1,370	4,392	2,580	540	8,882
—	—	—	—	—	—	—	—	—
1.600	1.600	1.600	0.400	1,800	360	288	9	2,457
—	—	—	—	—	—	—	—	—
1.500	1.300	1.200	—	2,665	263	465	—	3,393
—	—	—	—	—	—	—	—	—
0.930	—	—	—	—	—	—	—	—
1.300	0.800	0.800	—	2,844	270	1,168	—	4,282
—	—	—	—	—	—	—	—	—
1.900	—	1.900	—	—	—	—	—	—
0.950	—	0.950	—	1,480	—	1,482	—	2,962
—	—	—	—	—	—	—	—	—
1.200	1.000	0.800	—	2,400	500	3,640	—	6,540
—	—	—	—	—	—	—	—	—
0.850	0.800	0.750	—	—	—	—	—	—
0.620	0.600	0.560	0.700	3,632	2,079	4,550	7	10,268
—	—	—	—	—	—	—	—	—
1.200	1.000	0.800	—	—	—	—	—	—
1.000	0.800	1.100	—	2,387	744	2,848	—	5,979
—	—	—	—	—	—	—	—	—
0.900	0.900	0.800	—	—	—	—	—	—
0.750	0.750	0.700	—	1,014	1,229	2,345	—	4,588
—	—	—	—	—	—	—	—	—
2.400	2.000	1.400	—	—	—	—	—	—
2.000	1.200	1.000	—	1,752	19,500	13,720	—	34,972
—	—	—	—	—	—	—	—	—
1.160	0.970	0.634	—	—	—	—	—	—
0.750	0.680	0.440	—	1,681	6,090	4,048	—	11,819
—	—	—	—	—	—	—	—	—
1.205	1.346	0.932	2.000	—	—	—	—	—
1.071	1.074	0.810	1.763	35,421	91,773	79,519	629	207,342
1.105	1.209	0.835	1.772	—	—	—	—	—



	作 付 段 別					收 穫 高					
	大 麥	裸 麥	小 麥	燕 麥	計	大 麥	裸 麥	小 麥	燕 麥	計	
上	町	8	62.4	25.4	—	88.6	12	749	203	—	964
	田畑計	118.9	68.9	260.0	—	447.8	1,427	551	1,820	—	3,798
津 森 村	町	—	—	—	—	—	—	—	—	—	
	田畑計	119.7	131.3	285.4	—	536.4	1,439	1,300	2,023	—	4,762
河 原 村	町	9.3	67.8	38.5	—	115.6	92	642	347	—	1,081
	田畑計	21.6	83.8	74.9	—	180.3	213	796	892	—	1,701
白 水 村	町	—	21.7	7.5	—	29.4	2	217	90	—	309
	田畑計	18.4	151.1	123.4	—	292.9	220	1,511	1,349	—	2,980
白 旗 村	町	8	201.9	74.0	1.2	277.9	8	1,615	592	24	2,239
	田畑計	1.8	202.9	75.0	1.2	280.9	18	1,621	600	24	2,263
乙 女 村	町	—	116.0	46.0	—	162.0	—	1,160	414	—	1,574
	田畑計	—	221.0	81.0	—	302.0	—	2,000	694	—	2,694
龍 野 村	町	—	100.0	23.0	—	123.0	—	1,300	276	—	1,576
	田畑計	—	125.0	26.0	—	151.0	—	1,550	306	—	1,856
甲 佐 町	町	—	110.4	74.9	—	185.3	—	1,114	813	—	1,927
	田畑計	—	119.2	75.7	—	194.9	—	1,188	819	—	2,007
宮 内 村	町	—	24.0	3.0	—	32.0	—	328	72	—	300
	田畑計	—	52.7	17.0	—	69.7	—	486	144	—	630
下 矢 部 村	町	4.5	11.5	5	—	16.5	44	99	3	—	146
	田畑計	22.0	38.0	16.5	—	76.5	198	298	125	—	621
中 島 村	町	6.3	19.2	12.9	—	38.4	112	354	144	—	610
	田畑計	13.4	49.4	25.1	—	87.9	236	685	256	—	1,177
濱 町	町	13.0	12.1	2.1	—	27.2	156	151	19	—	322
	田畑計	25.5	29.1	17.6	—	72.2	344	446	205	—	995
白 糸 村	町	4.1	21.9	2.2	—	28.2	53	219	22	—	294
	田畑計	15.1	41.3	12.9	—	69.3	196	413	129	—	738
御 嶽 村	町	32.4	—	—	—	32.4	356	—	—	—	356
	田畑計	78.3	7.7	13.9	—	99.9	916	69	97	—	1,082
名 連 川 村	町	3	2	—	—	5	5	2	—	—	7
	田畑計	64.3	4.7	3.3	—	72.3	773	43	25	—	841
朝 日 村	町	2.2	1.7	1.0	1.5	6.4	44	34	10	8	96
	田畑計	48.5	5.5	16.0	3.3	73.3	507	110	160	17	794
合 計	町	138.7	2,012.0	1,331.0	3.3	3,485.0	1,618	18,725	11,385	44	31,776
	田畑計	547.9	3,344.1	2,272.7	5.1	6,169.8	6,311	29,715	18,822	53	54,901

一 反 步 收 穫 高					價 額				
大 麥	裸 麥	小 麥	燕 麥	計	大 麥	裸 麥	小 麥	燕 麥	計
町	1.500	1.200	0.800	—	—	—	—	—	—
田畑計	1.200	0.800	0.700	—	5,396	8,125	14,100	—	27,621
津 森 村	—	—	—	—	—	—	—	—	—
河 原 村	0.990	0.947	0.902	—	—	—	—	—	—
田畑計	0.985	0.963	0.948	—	1,172	5,174	4,844	—	11,190
白 水 村	—	—	—	—	—	—	—	—	—
田畑計	1.200	1.000	1.200	—	1,100	9,066	7,619	—	17,785
白 旗 村	—	—	—	—	—	—	—	—	—
田畑計	1.000	0.800	0.800	2.000	90	11,347	4,800	36	16,273
乙 女 村	—	—	—	—	—	—	—	—	—
田畑計	—	1.000	0.900	—	—	12,000	5,552	—	17,552
龍 野 村	—	—	—	—	—	—	—	—	—
田畑計	—	1.300	1.200	—	—	9,300	2,203	—	11,503
甲 佐 町	—	—	—	—	—	—	—	—	—
田畑計	—	1.009	1.085	—	—	7,841	5,559	—	13,410
宮 内 村	—	—	—	—	—	—	—	—	—
田畑計	—	0.950	0.900	—	—	2,916	1,152	—	4,068
下 矢 部 村	—	—	—	—	—	—	—	—	—
田畑計	0.972	0.861	0.600	—	1,188	2,086	1,000	—	4,274
中 島 村	—	—	—	—	—	—	—	—	—
田畑計	1.771	1.845	1.117	—	1,062	4,110	1,920	—	7,092
濱 町	—	—	—	—	—	—	—	—	—
田畑計	1.500	1.700	1.200	—	1,548	3,345	1,640	—	6,533
白 糸 村	—	—	—	—	—	—	—	—	—
田畑計	1.300	1.000	1.000	—	1,225	2,581	968	—	4,774
御 嶽 村	—	—	—	—	—	—	—	—	—
田畑計	1.100	—	—	—	3,664	345	534	—	4,543
名 連 川 村	—	—	—	—	—	—	—	—	—
田畑計	1.500	1.200	—	—	4,252	323	188	—	4,763
朝 日 村	—	—	—	—	—	—	—	—	—
田畑計	2.000	2.000	1.000	0.500	3,169	1,018	1,320	34	5,541
合 計	1.167	0.931	0.856	1.333	29,115	184,974	124,578	121	353,788
田畑計	1.147	0.825	0.789	0.500	—	—	—	—	—
	1.152	0.889	0.828	1.039	—	—	—	—	—















	作 付 段 別					收 穫 高				
	大 麥	稈 麥	小 麥	燕 麥	計	大 麥	稈 麥	小 麥	燕 麥	計
	町	町	町	町	町	石	石	石	石	石
教良木河内村	田	173.0	17.0	—	190.0	—	1,298	85	—	1,383
	畑	14.0	62.0	—	76.0	—	78	236	—	314
	計	187.0	79.0	—	266.0	—	1,376	321	—	1,697
桶市村	田	32.6	7.5	—	40.1	—	261	60	—	321
	畑	8.3	13.6	—	21.9	—	33	51	—	84
	計	40.9	21.1	—	62.0	—	294	111	—	405
大浦村	田	38.7	2.0	—	40.7	—	422	22	—	444
	畑	47.6	3.0	—	50.6	—	557	29	—	586
	計	86.3	5.0	—	91.3	—	979	51	—	1,030
須子村	田	28.6	2.0	—	30.6	—	312	21	—	333
	畑	42.5	2.7	—	45.2	—	497	26	—	523
	計	71.1	4.7	—	75.8	—	809	47	—	856
赤崎村	田	58.8	—	—	58.8	—	882	—	—	882
	畑	75.5	13.6	—	89.1	—	1,133	204	—	1,337
	計	134.3	13.6	—	147.9	—	2,015	204	—	2,219
上津浦村	田	80.5	1.4	—	81.9	—	918	16	—	934
	畑	45.0	66.0	—	111.0	—	540	713	—	1,253
	計	125.5	67.4	—	192.9	—	1,458	729	—	2,187
下津浦村	田	64.2	20.8	—	85.0	—	803	228	—	1,031
	畑	26.9	18.7	—	45.6	—	296	177	—	473
	計	91.1	39.5	—	130.6	—	1,099	405	—	1,504
草島子村	田	90.0	5.0	—	95.0	—	1,159	43	—	1,202
	畑	59.0	25.0	—	84.0	—	597	156	—	753
	計	149.0	30.0	—	179.0	—	1,756	199	—	1,955
志柿村	田	68.9	7.3	—	76.2	—	879	87	—	966
	畑	50.4	9.4	—	59.8	—	630	112	—	742
	計	119.3	16.7	—	136.0	—	1,509	199	—	1,708
姫戸村	田	83.5	8.0	—	91.5	—	1,002	88	—	1,090
	畑	30.0	60.0	—	90.0	—	390	720	—	1,110
	計	113.5	68.0	—	181.5	—	1,392	808	—	2,200
高戸村	田	15.0	—	—	15.0	—	187	—	—	187
	畑	54.5	10.0	—	64.5	—	817	100	—	917
	計	69.5	10.0	—	79.5	—	1,004	100	—	1,104
樋島村	田	6.4	—	—	6.4	—	76	—	—	76
	畑	40.0	12.0	—	52.0	—	560	120	—	680
	計	46.4	12.0	—	58.4	—	636	120	—	756
大道村	田	23.6	4	—	24.0	—	257	7	—	264
	畑	73.2	16.1	—	89.4	—	719	200	—	919
	計	96.9	16.5	—	113.4	—	976	207	—	1,183
御所浦村	田	22.7	4	—	23.1	—	454	6	—	460
	畑	214.3	1.5	—	215.8	—	3,429	15	—	3,444
	計	237.0	1.9	—	238.9	—	3,883	21	—	3,904
浦村	田	88.3	1.9	—	90.2	—	1,236	19	—	1,255
	畑	4.2	40.0	—	44.2	—	33	320	—	353
	計	92.5	41.9	—	134.4	—	1,269	339	—	1,608
棚底村	田	85.1	28.5	—	113.6	—	1,031	293	—	1,324
	畑	9.1	33.2	—	42.3	—	85	262	—	347
	計	94.2	61.7	—	155.9	—	1,116	555	—	1,671

一 反 步 收 穫 高					價 額				
大 麥	稈 麥	小 麥	燕 麥	計	大 麥	稈 麥	小 麥	燕 麥	計
石	石	石	石	石	円	円	円	円	円
—	0.750	0.500	—	—	—	—	—	—	—
—	0.557	0.381	—	—	—	11,008	2,889	—	13,897
—	0.801	0.800	—	—	—	—	—	—	—
—	0.397	0.375	—	—	—	2,352	999	—	3,351
—	1.090	1.100	—	—	—	—	—	—	—
—	1.170	0.967	—	—	—	6,853	408	—	7,261
—	1.091	1.050	—	—	—	—	—	—	—
—	1.169	0.963	—	—	—	5,663	376	—	6,039
—	1.500	—	—	—	—	—	—	—	—
—	1.501	1.500	—	—	—	16,120	2,244	—	18,364
—	1.140	1.143	—	—	—	—	—	—	—
—	1.200	1.080	—	—	—	10,935	5,832	—	16,767
—	1.250	1.096	—	—	—	—	—	—	—
—	1.100	0.947	—	—	—	9,891	4,050	—	13,941
—	1.288	0.860	—	—	—	—	—	—	—
—	1.012	0.624	—	—	—	12,292	1,692	—	13,984
—	1.276	1.192	—	—	—	—	—	—	—
—	1.250	1.191	—	—	—	13,581	1,990	—	15,571
—	1.200	1.100	—	—	—	—	—	—	—
—	1.300	1.200	—	—	—	11,136	6,464	—	17,600
—	1.247	1.000	—	—	—	—	—	—	—
—	1.499	1.000	—	—	—	8,032	900	—	8,932
—	1.188	—	—	—	—	—	—	—	—
—	1.400	1.000	—	—	—	5,088	1,080	—	6,168
—	1.089	1.750	—	—	—	—	—	—	—
—	0.981	1.242	—	—	—	8,296	2,070	—	10,366
—	2.000	1.500	—	—	—	—	—	—	—
—	1.600	1.000	—	—	—	34,947	242	—	35,189
—	1.400	1.000	—	—	—	—	—	—	—
—	0.786	0.800	—	—	—	7,931	2,543	—	10,474
—	1.212	1.028	—	—	—	—	—	—	—
—	0.934	0.724	—	—	—	10,044	5,550	—	15,594





		作 付 段 別					收 穫 高					
		大 麥	稈 麥	小 麥	燕 麥	計	大 麥	稈 麥	小 麥	燕 麥	計	
		町	町	町	町	町	石	石	石	石	石	
天	宮野河内村	田	—	53.2	2.4	—	55.6	—	654	32	—	686
		畑	—	21.4	9.2	—	30.6	—	223	116	—	339
		計	—	74.6	11.6	—	86.2	—	877	148	—	1,025
天	深 海 村	田	—	51.0	2.5	—	53.5	—	816	35	—	851
		畑	—	75.0	13.5	—	88.5	—	1,097	189	—	1,286
		計	—	126.0	16.0	—	142.0	—	1,913	224	—	2,137
天	早 浦 村	田	—	30.0	2.5	—	32.5	—	300	23	—	323
		畑	—	8.0	2.7	—	10.7	—	64	21	—	85
		計	—	38.0	5.2	—	43.2	—	364	44	—	408
草	龜 浦 村	田	—	35.0	3.5	—	38.5	—	350	31	—	381
		畑	—	11.0	3.5	—	14.5	—	88	23	—	116
		計	—	46.0	7.0	—	53.0	—	438	59	—	497
草	魚 賀 村	田	—	30.0	5	—	30.5	—	360	4	—	364
		畑	—	85.0	8.0	—	93.0	—	935	80	—	1,015
		計	—	115.0	8.5	—	123.5	—	1,295	84	—	1,379
草	久 玉 村	田	—	87.5	—	—	87.5	—	1,050	—	—	1,050
		畑	—	170.0	7.5	—	177.5	—	1,870	90	—	1,960
		計	—	257.5	7.5	—	265.0	—	2,920	90	—	3,010
郡	牛 深 町	田	—	13.3	—	—	13.3	—	213	—	—	213
		畑	—	191.2	45.5	—	236.7	—	2,772	637	—	3,409
		計	—	204.5	45.5	—	250.0	—	2,985	637	—	3,622
郡	合 計	田	—	3,865.5	589.9	—	4,455.4	—	44,131	5,915	—	50,046
		畑	—	4,866.3	1,300.8	—	6,167.1	—	56,543	12,269	—	68,812
		計	5	8,731.8	1,890.7	—	10,623.0	9	100,674	18,184	—	118,858

一 反 步 收 穫 高					價 額				
大 麥	稈 麥	小 麥	燕 麥	計	大 麥	稈 麥	小 麥	燕 麥	計
石	石	石	石	石	円	円	円	円	円
—	1.229	1.333	—	—	—	—	—	—	—
—	1.042	1.261	—	—	—	7,893	1,480	—	9,373
—	—	—	—	—	—	—	—	—	—
—	1.600	1.400	—	—	—	—	—	—	—
—	1.463	1.400	—	—	—	15,304	2,240	—	17,544
—	—	—	—	—	—	—	—	—	—
—	1.000	0.900	—	—	—	—	—	—	—
—	0.800	0.778	—	—	—	3,640	660	—	4,300
—	—	—	—	—	—	—	—	—	—
—	1.000	0.886	—	—	—	—	—	—	—
—	0.800	0.800	—	—	—	4,380	885	—	5,265
—	—	—	—	—	—	—	—	—	—
—	1.200	0.800	—	—	—	—	—	—	—
—	1.100	1.000	—	—	—	9,065	672	—	9,737
—	—	—	—	—	—	—	—	—	—
—	1.200	—	—	—	—	—	—	—	—
—	1.100	1.200	—	—	—	23,360	720	—	24,080
—	—	—	—	—	—	—	—	—	—
—	1.601	—	—	—	—	—	—	—	—
—	1.450	1.400	—	—	—	22,388	5,733	—	28,121
—	—	—	—	—	—	—	—	—	—
—	1.142	1.003	—	—	—	—	—	—	—
1.800	1.162	0.943	—	—	68	798,537	160,517	—	959,122
1.800	1.153	0.962	—	—	—	—	—	—	—



第五 府

	作	付				別	收	
		大	稗	小	燕		計	大
東北區	青森	1,560.4	8.9	4,216.5	788.1	6,573.9	22,252	90
	岩手	19,162.3	535.7	11,439.4	359.6	31,497.0	380,857	8,125
	宮城	17,618.7	99.9	4,511.3	—	22,229.9	462,128	2,173
	秋田	276.1	5.4	786.5	12.4	1,080.4	2,357	77
	山形	1,824.0	7.1	714.6	30.3	2,585.0	24,879	65
關東區	福島	14,850.1	86.7	5,157.6	38.8	20,133.2	292,426	1,207
	茨城	36,206.4	3,289.8	40,320.6	9.2	79,826.0	756,202	47,150
	栃木	26,017.6	904.4	30,564.9	6.6	57,493.5	544,864	13,241
	群馬	19,628.2	15.6	25,835.8	65.8	45,545.3	405,765	291
	埼玉	28,640.5	496.3	23,448.7	—	52,585.5	794,625	8,534
東區	千葉	28,795.3	2,336.4	18,551.6	109.1	49,792.4	571,624	34,635
	東京	10,854.5	577.2	6,172.7	—	17,604.4	221,396	7,613
	神奈川	12,250.3	1,874.5	12,635.1	—	26,759.9	274,770	28,313
	新潟	5,072.4	46.4	2,914.9	13.5	8,047.2	56,742	473
	富山	666.8	74.0	832.0	—	1,572.8	10,440	894
北陸區	石川	3,538.0	22.9	495.3	0.7	4,056.9	49,117	283
	福井	2,623.0	82.7	539.1	—	3,244.8	33,102	1,113
	山梨	10,001.1	122.5	5,399.2	—	15,522.8	185,724	1,901
東山區	長野	10,530.1	28.2	8,904.4	26.3	19,489.0	223,225	584
	岐阜	13,773.1	2,113.8	8,231.5	0.2	24,118.6	237,569	29,911
	静岡	18,061.3	6,403.6	8,873.7	2.0	33,340.6	309,914	87,605
東海區	愛知	15,808.3	8,472.4	18,951.7	—	43,232.4	310,901	123,012
	三重	5,555.0	13,233.1	4,241.8	1.9	23,031.8	87,730	181,988
	滋賀	5,202.1	916.0	1,392.8	—	7,510.9	86,991	13,578
近畿區	京都	5,906.6	4,612.9	2,440.4	—	12,959.9	93,807	58,266
	大阪	2,413.0	9,015.3	1,184.3	—	12,612.6	50,262	150,306
	兵庫	4,062.9	26,237.0	23,591.4	2.9	54,794.2	85,870	447,755
	奈良	351.5	10,631.5	4,553.0	1.8	15,537.8	6,759	151,618
	和歌山	334.7	9,657.7	1,748.5	—	11,740.9	6,265	143,585

縣 別

(昭和六年)

穫	高	計	價				額
			大	稗	小	燕	
小	燕	計	大	稗	小	燕	計
42,202	13,200	77,714	97,266	757	299,099	36,642	433,764
142,362	7,291	538,635	2,251,692	66,151	1,206,931	28,500	3,553,274
73,496	—	537,797	2,458,357	15,271	614,009	—	3,087,637
4,043	229	6,706	17,735	873	35,362	1,592	55,562
6,033	488	31,465	149,462	637	55,546	2,437	208,082
62,005	813	356,451	1,505,051	7,572	461,386	2,555	1,976,564
517,688	116	1,321,156	4,358,322	331,804	4,215,355	401	8,905,882
355,961	164	914,230	3,329,753	99,971	3,166,759	683	6,597,166
334,433	1,412	741,901	2,296,869	1,788	2,860,993	6,251	5,165,901
354,671	—	1,157,830	4,638,982	63,964	3,093,216	—	7,796,162
236,230	1,709	844,198	2,779,780	255,865	2,120,828	5,136	5,161,609
78,485	—	307,494	1,190,799	60,221	674,388	—	1,925,408
163,096	—	466,179	1,586,750	233,399	1,457,578	—	3,277,727
21,012	201	78,428	319,167	4,012	177,477	1,046	501,702
9,690	—	21,024	72,514	7,438	83,174	—	163,126
4,548	9	53,957	315,829	2,286	40,537	49	358,701
4,844	—	39,059	225,615	8,354	41,805	—	275,774
76,715	—	264,340	1,098,202	14,810	634,649	—	1,747,661
117,912	427	342,148	1,474,001	5,221	1,025,299	2,940	2,507,461
111,527	3	379,010	1,373,508	205,467	940,213	9	2,519,197
114,333	33	511,885	2,048,829	796,717	982,220	169	3,827,935
269,173	—	703,086	1,913,763	1,051,164	2,832,508	—	5,797,435
51,193	25	320,936	545,300	1,680,764	463,685	124	2,689,873
19,111	—	119,680	557,511	113,341	155,895	—	826,747
29,234	—	181,307	556,484	496,771	256,361	—	1,309,616
19,139	—	219,707	239,199	1,113,057	152,529	—	1,554,788
364,993	48	898,666	490,555	3,796,647	3,245,611	344	7,533,157
66,381	28	224,786	41,028	1,169,314	514,615	280	1,725,237
27,832	—	177,682	54,994	1,115,079	223,431	—	1,393,504

	作 付 段 別					收		
	大 麥	稈 麥	小 麥	燕 麥	計	大 麥	稈 麥	計
中 國 區	取 根	3,244.3	3,954.4	1,093.1	—	8,291.8	44,367	54,019
	山 口	6,483.6	2,457.2	1,317.0	—	10,257.8	85,998	31,048
	廣 島	8,595.9	17,816.1	26,692.7	1.1	53,105.8	154,316	292,475
	山 口	6,657.4	29,537.7	4,057.3	1.9	40,254.3	111,066	489,900
	山 口	6,142.1	23,210.2	5,641.9	5.5	34,999.7	85,027	269,788
四 國 區	德 島	621.6	23,425.3	2,992.6	—	27,039.5	7,095	394,171
	香 川	114.7	23,738.2	16,856.4	—	40,709.3	2,601	472,992
	愛 媛	632.9	34,119.8	4,830.8	2.0	39,585.5	10,141	529,539
九 州 區	高 知	261.2	7,676.3	1,268.1	—	9,205.6	4,024	99,926
	福 岡	3,578.4	24,847.9	38,670.5	12.6	67,109.4	49,938	328,944
	佐 賀	1,631.3	10,911.2	16,588.5	0.8	29,131.8	22,926	123,430
	長 崎	3,001.2	30,401.7	10,039.5	—	43,442.4	43,589	403,881
	熊 本	3,304.5	52,221.1	27,644.9	59.7	83,230.2	37,185	578,056
	大 分	1,447.6	26,806.3	16,821.8	7.7	45,083.4	18,940	343,589
	宮 崎	1,428.2	14,561.2	7,314.4	1,267.7	24,571.5	22,179	157,517
沖 繩 區	鹿 兒 島	6,925.8	30,147.3	25,506.3	1,059.9	63,639.3	55,071	244,360
	沖 繩	627.8	401.5	1,424.3	—	2,453.6	3,045	1,665
合 計	377,182.8	458,141.2	487,409.4	3,897.1	1,326,630.5	7,346,071	6,359,686	

獲 高			價 額				
小 麥	燕 麥	計	大 麥	稈 麥	小 麥	燕 麥	計
12,492	—	110,878	293,965	456,833	112,504	—	863,302
13,258	—	130,304	572,153	294,336	128,230	—	994,719
429,111	29	875,931	788,916	2,252,298	3,707,554	198	6,748,966
69,918	13	670,897	587,452	3,644,854	549,286	40	4,781,632
63,013	90	417,918	425,738	2,072,452	526,123	498	3,024,811
46,497	—	447,763	53,304	2,943,107	353,532	—	3,349,943
322,788	—	798,381	23,854	4,344,195	2,927,918	—	7,295,967
67,010	20	606,710	73,986	4,408,738	587,653	120	5,070,497
14,031	—	117,981	32,234	1,008,719	152,139	—	1,193,092
513,261	154	892,297	296,350	2,375,621	3,959,693	853	6,632,517
182,973	20	329,349	118,359	931,841	1,364,183	60	2,414,443
121,513	—	568,983	261,079	3,101,372	948,755	—	4,311,206
278,884	913	895,038	162,312	3,932,139	1,993,813	3,793	6,092,057
202,770	102	565,401	96,877	2,772,995	1,741,821	579	4,612,272
66,903	25,208	271,807	124,421	1,230,886	522,433	113,790	1,991,530
195,403	16,791	511,625	243,627	1,949,015	1,469,775	74,167	3,736,584
4,935	—	9,645	37,215	24,673	80,738	—	142,626
6,283,102	69,536	20,058,395	42,229,159	50,462,789	53,157,609	283,256	146,132,813

昭和七年一月二十日印刷

昭和七年一月二十五日發行

# 熊本縣

印刷者

濱村國弘

熊本市中坪井立町三三番地

印刷所

濱村印刷所

熊本市中坪井立町三三番地

電話二四四六番

14. 2口-761  
  
1200501166754

14.2  
761

終