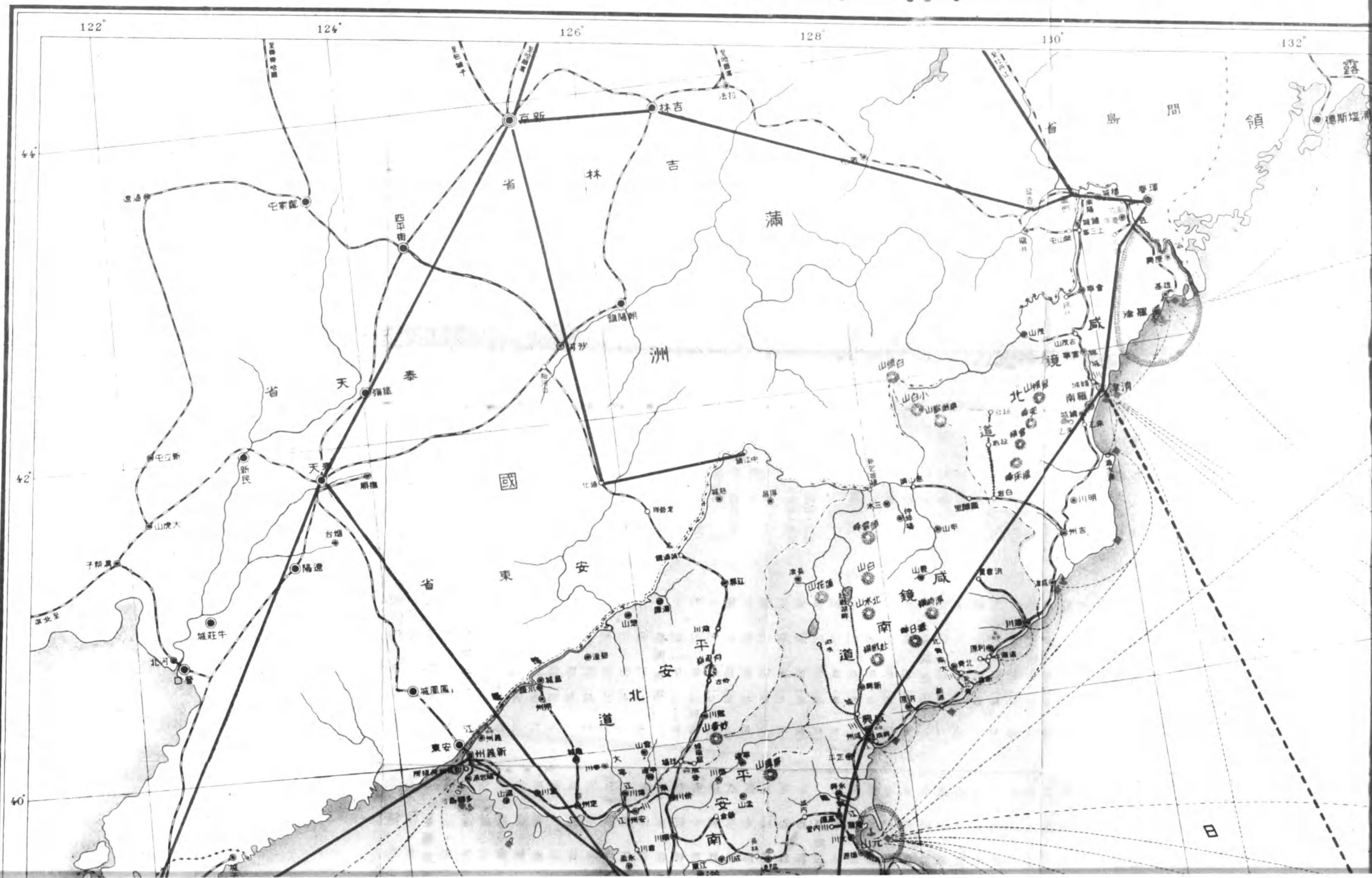
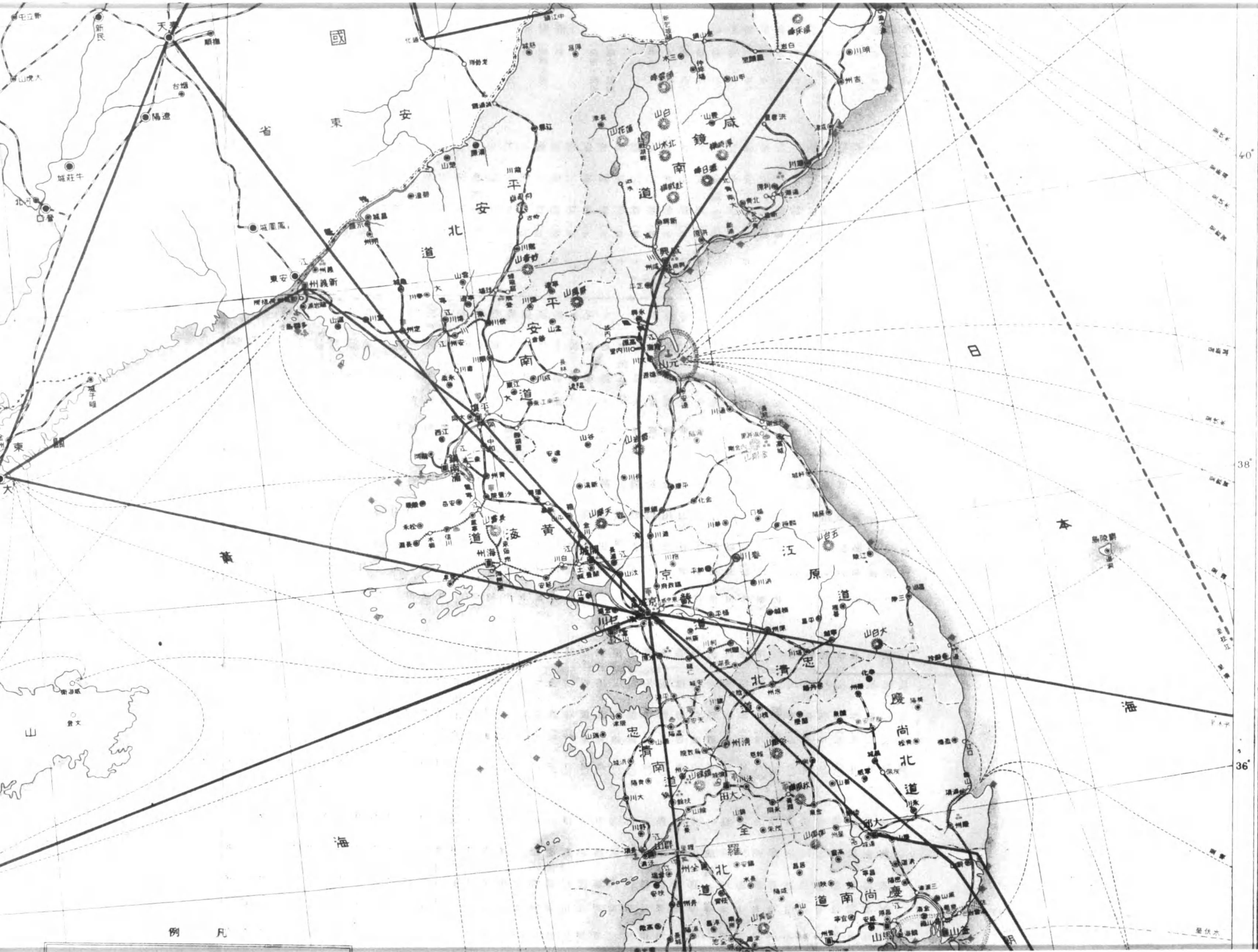


朝鮮地圖





例凡

40°

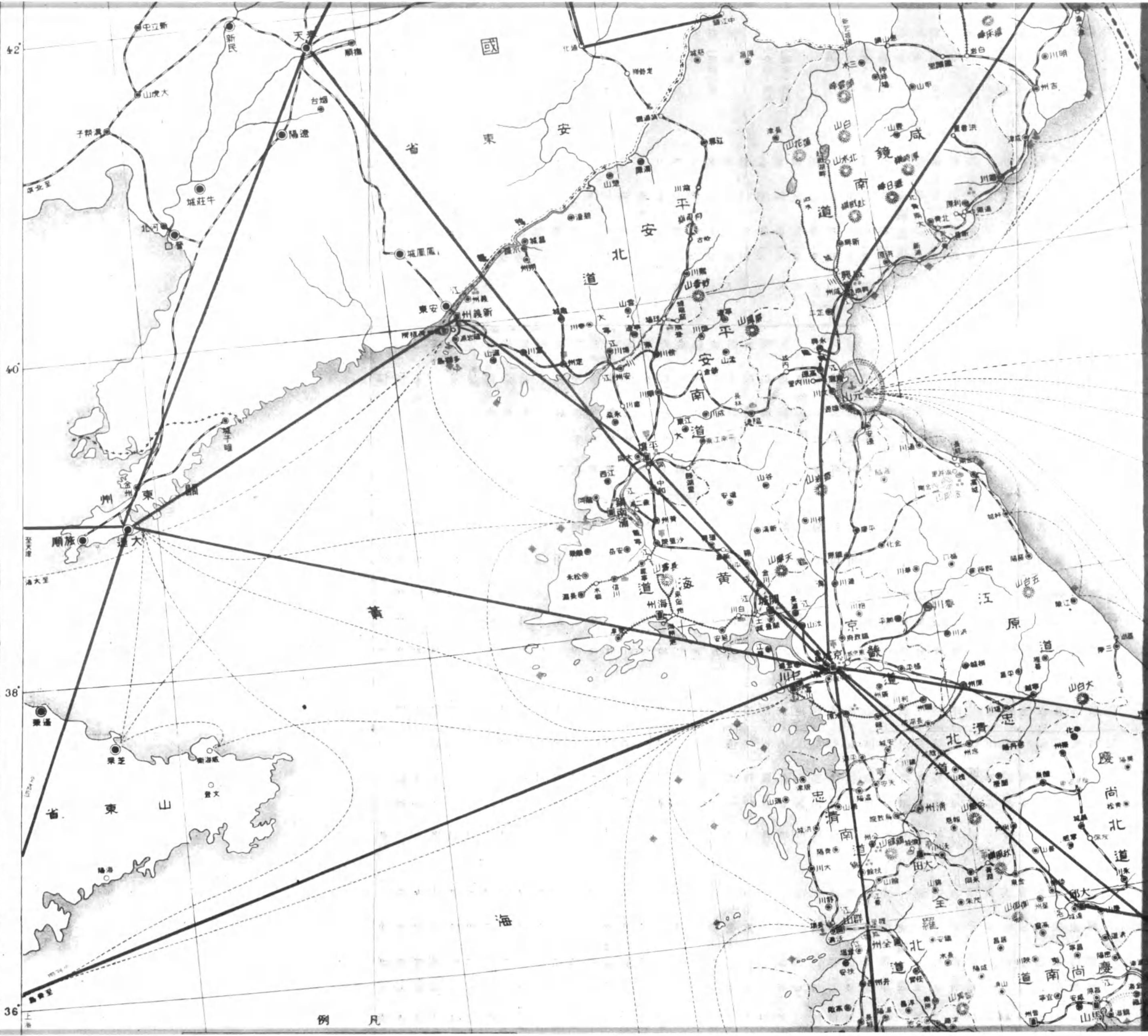
38°

36°

本

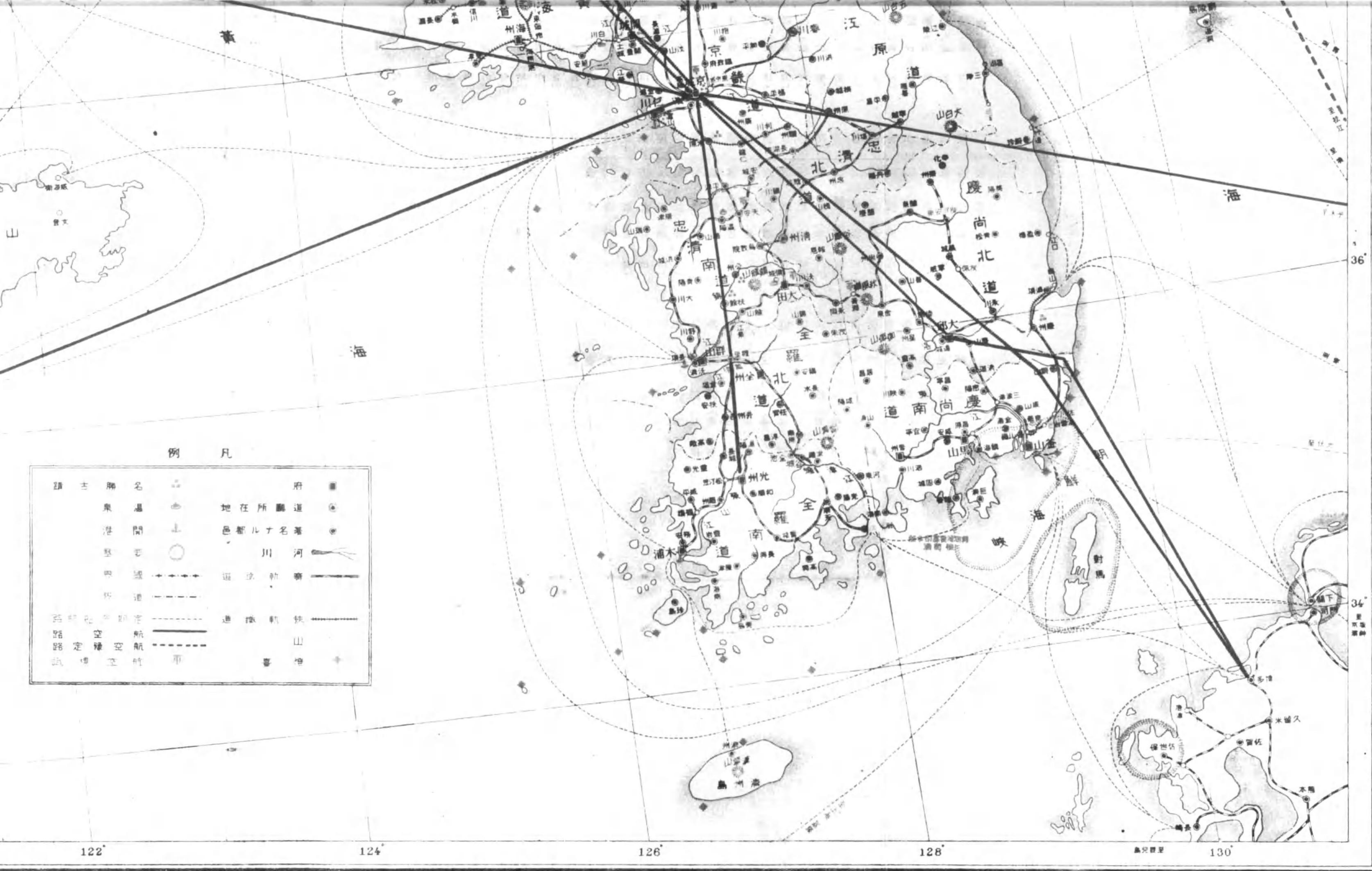
海

至伏亦



昭和十六年八

例凡



例 凡

諸 主 郡 名	府 廳
泉 湯	地 在 所 屬 道
港 閘	邑 郡 儿 才 名 著
整 芝	川 河
界 邊	道 立 新 舊
界 道	道 鐵 軌 狹
路 航 空	山
路 定 種 航	市
試 地 設 航	署 庁

一 之 分 萬 十 五 百 二 尺 縮



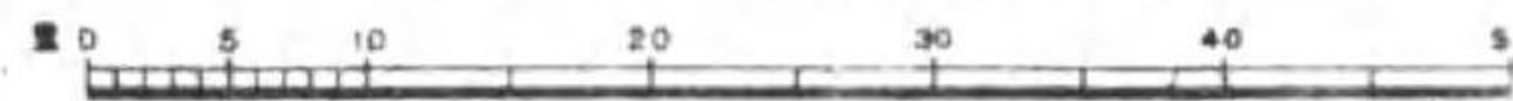
昭和十六年八月三十一日現在朝鮮總督府



例 凡

蹟古勝名	△	府 廳	●
泉 温	⊕	地在所屬道	◎
港 開	⊥	邑都ルナ名著	⊙
塞 要	○	川 河	—
界 國	—+—+—	道 途 軌 鐵	—
界 道	— · — · —	道 鐵 軌 快	— · — · —
路 航 船 汽 期 定	— · — · —	山	⊿
路 定 種 空 航	—	臺 燈	◆
識 標 空 航	— · — · —		

一之分萬十五百二尺縮



金富始水平安韻利驪楊加抱瀝楊廣高 壽濟 驪濟咸元新獲平海晉興多平平全點大開仁京
浦川興原澤城仁川州平平川川州州陽京郡陵州島津津興山 義南 壤州州山山邱州浦州山田城川城府
郡郡郡郡郡郡郡郡郡郡郡郡郡郡郡 島島 府府府府府府府府府府府府府府府府府府府府府府府府府府府府
(金)(仁)(京)(水)(平)(安)(龍)(利)(驪)(楊)(加)(抱)(瀝)(楊)(廣)(京)道 (慶北·道洞) (同) (咸鏡北道) (同) (咸鏡南道) (平安北道) (同) (平安南道) (黃海道) (同) (同) (慶尙南道) (慶尙北道) (同) (全羅南道) (同) (全羅北道) (忠清南道) (同) (忠清北道) (京畿道)

金扶高井淳南任長茂錦鎮完 天牙唐瑞禮洪青保舒扶論公燕大 丹堤忠陰槐鎮永沃報清 開長坡江
堤安敞邑昌原實水朱山安州全安山津山山城陽寧川餘山州岐德忠陽川州城山川同川恩州忠豐滿州華
郡郡郡郡郡郡郡郡郡郡郡郡郡郡郡郡郡郡郡郡郡郡郡郡郡郡郡郡 郡郡郡郡郡 郡郡郡郡 郡郡郡 郡郡 郡 郡 郡 郡
(金)(扶)(高)(井)(淳)(南)(任)(長)(茂)(錦)(鎮)(全)(天)(溫)(唐)(瑞)(禮)(洪)(青)(大)(舒)(扶)(論)(公)(燕)(大) 道 (丹)(堤)(忠)(陰)(槐)(鎮)(永)(沃)(報)(清) 道 (開)(長)(坡)(江)

尙善金漆星高清慶永慶迎盈英青安義軍蓬 珍堯長靈咸羅務靈海康長和實高順麗光求谷潭光 益沃
州山泉谷州靈道山川州日德陽松東城威城慶島島城光平州安巖南津興順城興天水陽禮咸陽山全山溝

金富始水平安韻利彌楊加抱蓮楊廣高 蔚禮 醫濟咸云新錫平海壽學客大光太全昭大陽仁京
 浦川興原澤城仁川州平平川川州州陽京郡陵州島津津興山義南壤州州山山邱州浦州山田城川城府
 郡郡郡郡郡郡郡郡郡郡郡郡郡郡郡郡 畿 島 島 府 府 府 府 府 府 府 府 府 府 府 府 府 府 府 府 府
 (金仁京水平安龍利麗楊加抱連楊廣京道) (慶北道濟州) (同咸鏡北道) (同咸鏡南道) (平安北道) (同) (平安南道) (黃海道) (同) (慶尙南道) (慶尙北道) (同) (全羅南道) (同) (全羅北道) (忠清南道) (同) (京畿道)

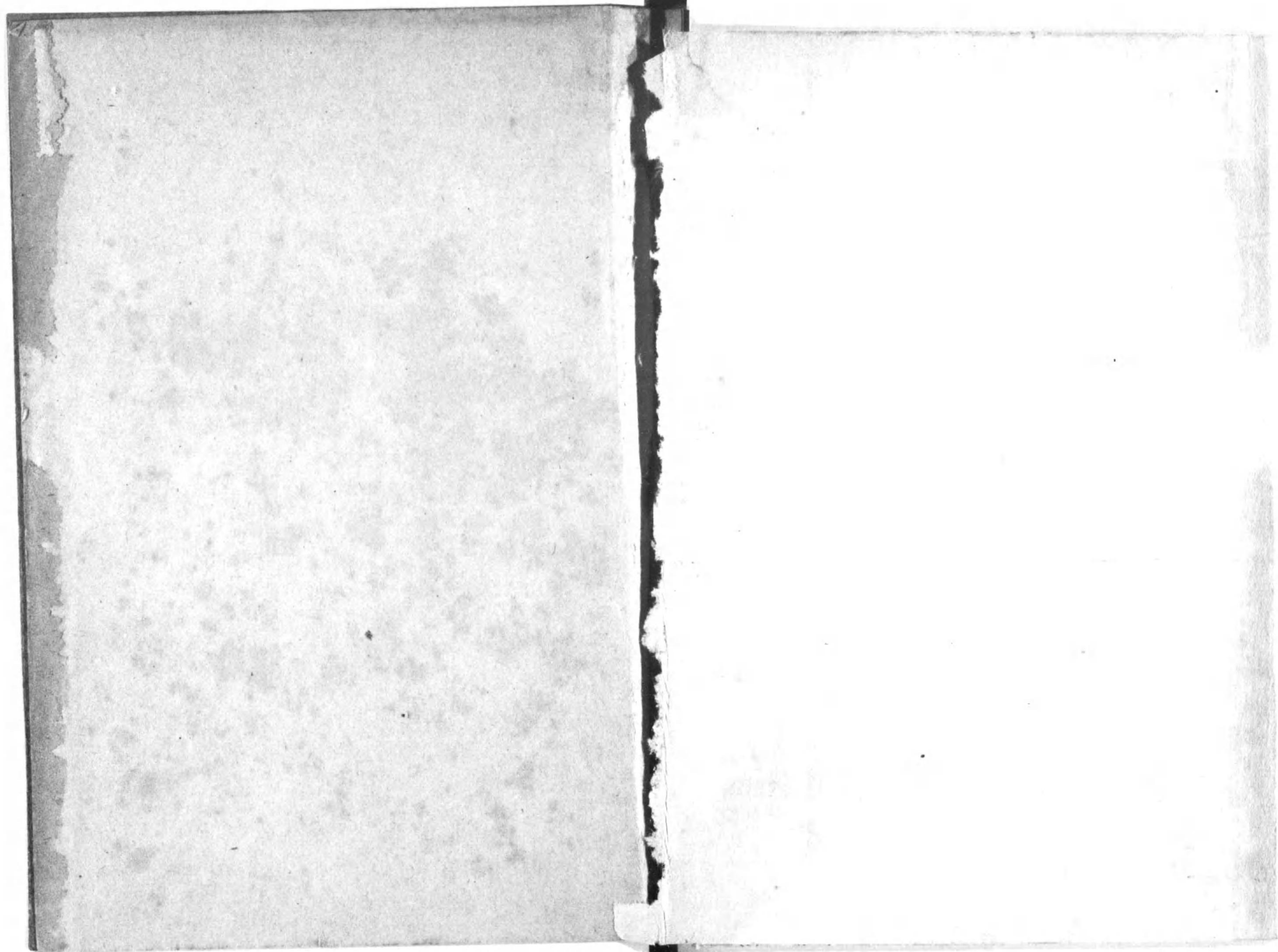
金扶高井淳南任長茂錦鎮完 天牙唐瑞禮洪青保舒扶論公燕大 丹堤忠陰槐鎮永沃報清 開長坡江
 堤安啟邑昌原實水朱山安州全安山津山山城陽寧川餘山州岐德忠陽川州城山川同川恩州忠豐滿州華
 郡郡郡郡郡郡郡郡郡郡郡郡郡郡郡郡 道 郡
 (金扶高井淳南任長茂錦鎮全道) (天安) (溫唐瑞禮洪青大舒扶論公鳥致) (大) (丹堤忠陰槐鎮永沃報清) (恩州) (忠) (豐) (滿) (州) (華)

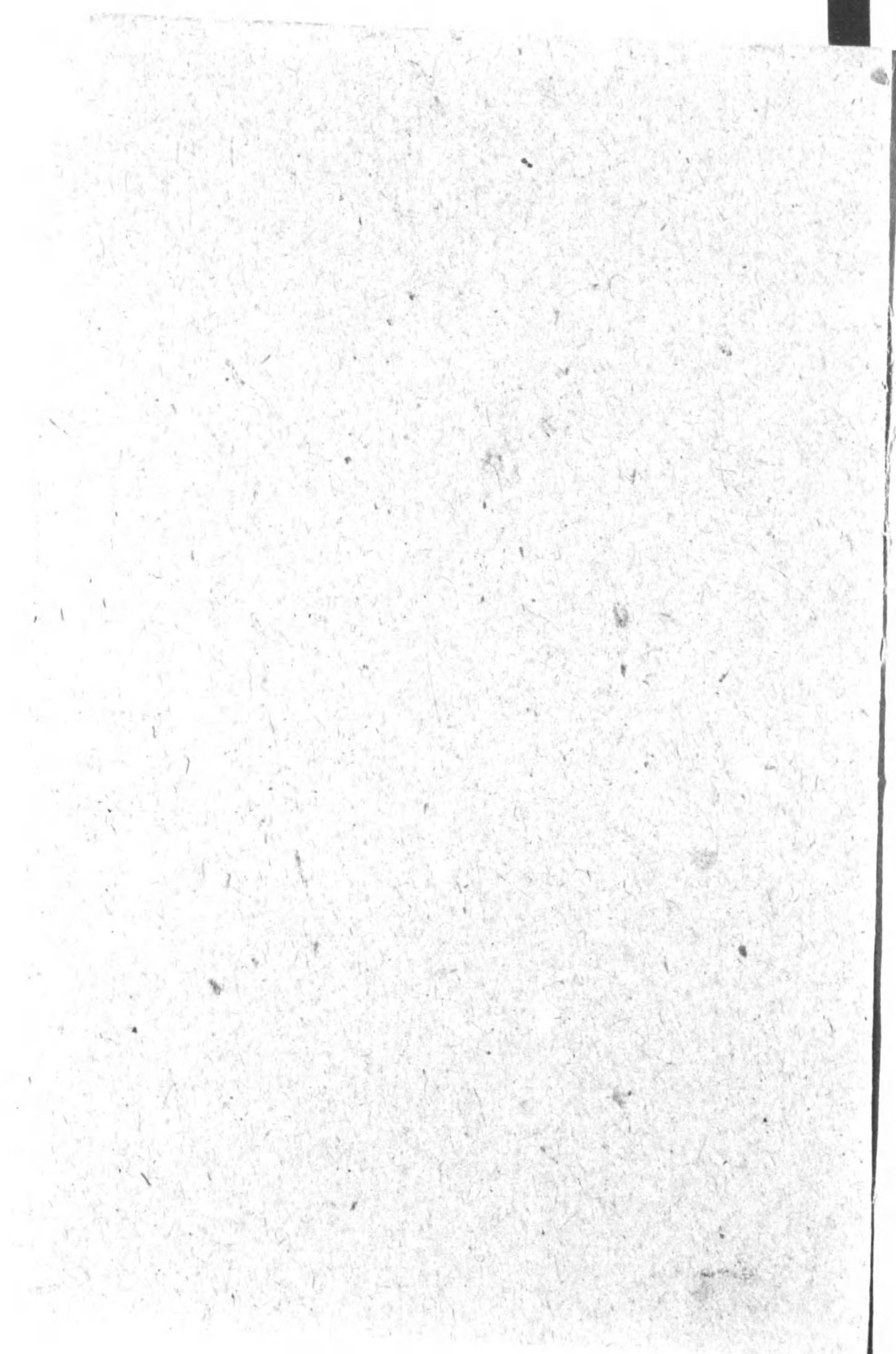
尙善金漆星高淸慶永慶迎盈英青安義軍蓬 珍莞長靈咸羅務靈海康長和寶高順麗光求谷潭光 益沃
 州山泉谷州靈道山川州日德陽松東城威城慶島島城光平州安巖南津興順城興天水陽禮城陽山全山溝

安南道 郡(谷) 郡(遂) 郡(瑞) 郡(沙里) 郡(黃州) 郡(載寧) 郡(信川) 郡(安岳) 郡(股栗) 郡(松禾) 郡(長淵) 郡(覺津) 郡(新溪) 郡(寶山) 郡(金川) 郡(延安) 郡(海州) 郡(陝川) 郡(居昌) 郡(咸陽) 郡(山河) 郡(南浦) 郡(酒城) 郡(固營) 郡(統營) 郡(馬山) 郡(金海) 郡(東萊) 郡(蔚山) 郡(樂山) 郡(密陽) 郡(昌寧) 郡(咸安) 郡(宜寧) 郡(晉州) 郡(南道) 郡(乃城) 郡(榮泉) 郡(開慶)

江陵郡 襄陽郡 高城郡 通川郡 淮陽郡 楊口郡 麟蹄郡 春道郡 厚昌郡 慈江郡 渭原郡 楚山郡 碧潼郡 昌城郡 朔州郡 龍川郡 鐵山郡 宜川郡 定州郡 博寧郡 寧邊郡 熙川郡 雲山郡 泰興郡 龜城郡 義州郡 寧遠郡 德川郡 价川郡 安州郡 平康郡 江原郡 龍川郡 西浦郡 同和郡 東川郡 成川郡 德川郡 孟山郡 順天郡 大田郡

慶源郡 慶基郡 穩城郡 鍾城郡 會寧郡 茂山郡 富寧郡 城津郡 吉州郡 明鏡郡 威鏡北道 甲山郡 三水郡 津山郡 興川郡 新長郡 端利郡 北原郡 洪安郡 文德郡 高川郡 永興郡 定平郡 咸州郡 咸鏡南道 伊川郡 平康郡 鐵原郡 金華郡 洪川郡 橫城郡 原州郡 寧越郡 平康郡 旌善郡 蔚珍郡 三陟郡





ト工-24
-2
九

144
1085

終

