

西行  
欄

西

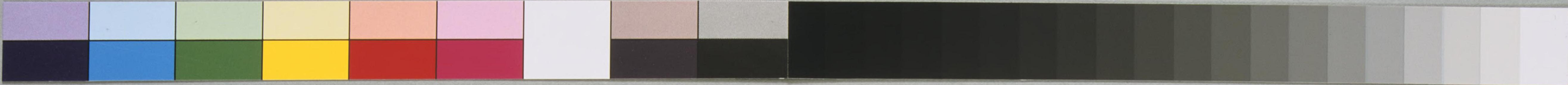
観世流謡曲 元和卯月本

23-001

23 西行桜

国立国会図書館





次第見元  
 西行の物さへはる桜の山路のまじり  
 いらぬを 男白 叫喚の者ハ下京邊ノ  
 信右侍ものまじりも新巻ノ  
 地ノ心まじりノ花をふりぬらふ  
 山登り目を送るの昨日の山  
 地まじりくを一見はてふと日ハ又  
 西行の物さへはる室を花に蔵ある



愛及山ほろし花見乃んくを伴ふ

唯今より西行の菴室へと無作

百子鳥精るま物とよあけあ

たまちゆく日ひるそびもほまの免

あわや屋よもまわて翠の友なる

中らぬも諸れよまたまも花ある

心くれくはうきふ福よ是はこわ

西行乃菴室よあそく糖路し湯

あそ卓あひもらあし家よそ作

る子あひしね言作をてりあゆ

男  
ら山石しハ都立乃者よそゆ此以

菴室の花風あふよ一帯及ぶるく

是まきまきつていふとほもそ入

ね言  
あま間のゆりよそそを禁断よそ

ふふうとをうへにのりよそひ  
ゆきをみよとみくうとせしめ  
よそひ指少ゆへに男いふ  
まの花いし水本来乃梢中あり  
枝の月下に迷暗の水中よわらふ  
のふり行ありよそひ伏乃夏も  
宿の松の風一聲舟の秋を信  
事

あふ国をのりよそひ見ゆ法乃結  
縁くちまふくう乃時よそひ  
ふと花実乃打あるくね言意面白  
日本一乃の機ゆよそひわそひ  
うたに依都よち此屋庭の花を  
たまふよそひをよそひ  
何と初よちとよそひ母暮室乃花を

あつと母を為よ是もまてみおく来り  
鈴あつと<sup>十</sup>りはつと<sup>十</sup>もよよう各陽  
乃花盛つと<sup>十</sup>も<sup>十</sup>こ<sup>十</sup>さ<sup>十</sup>う<sup>十</sup>り<sup>十</sup>西<sup>十</sup>行<sup>十</sup>り  
房室れも<sup>十</sup>花<sup>十</sup>も<sup>十</sup>一<sup>十</sup>本<sup>十</sup>花<sup>十</sup>も<sup>十</sup>獨<sup>十</sup>と<sup>十</sup>足  
ふものよ<sup>十</sup>花<sup>十</sup>も<sup>十</sup>あ<sup>十</sup>つ<sup>十</sup>も<sup>十</sup>と<sup>十</sup>知<sup>十</sup>も<sup>十</sup>あ<sup>十</sup>る  
い<sup>十</sup>も<sup>十</sup>あ<sup>十</sup>れ<sup>十</sup>た<sup>十</sup>是<sup>十</sup>も<sup>十</sup>ま<sup>十</sup>て<sup>十</sup>さ<sup>十</sup>る<sup>十</sup>来<sup>十</sup>た<sup>十</sup>  
心<sup>十</sup>は<sup>十</sup>も<sup>十</sup>よ<sup>十</sup>も<sup>十</sup>あ<sup>十</sup>ら<sup>十</sup>し<sup>十</sup>も<sup>十</sup>あ<sup>十</sup>ら<sup>十</sup>し<sup>十</sup>も<sup>十</sup>あ<sup>十</sup>ら<sup>十</sup>し<sup>十</sup>

榮のすう<sup>十</sup>を<sup>十</sup>開<sup>十</sup>又<sup>十</sup>に<sup>十</sup>し<sup>十</sup>て<sup>十</sup>

あつと<sup>十</sup>は<sup>十</sup>あ<sup>十</sup>つ<sup>十</sup>と<sup>十</sup>あ<sup>十</sup>つ<sup>十</sup>と<sup>十</sup>あ<sup>十</sup>つ<sup>十</sup>と<sup>十</sup>

ま<sup>十</sup>て<sup>十</sup>は<sup>十</sup>あ<sup>十</sup>つ<sup>十</sup>と<sup>十</sup>あ<sup>十</sup>つ<sup>十</sup>と<sup>十</sup>あ<sup>十</sup>つ<sup>十</sup>と<sup>十</sup>

あ<sup>十</sup>つ<sup>十</sup>と<sup>十</sup>あ<sup>十</sup>つ<sup>十</sup>と<sup>十</sup>あ<sup>十</sup>つ<sup>十</sup>と<sup>十</sup>あ<sup>十</sup>つ<sup>十</sup>と<sup>十</sup>

あ<sup>十</sup>つ<sup>十</sup>と<sup>十</sup>あ<sup>十</sup>つ<sup>十</sup>と<sup>十</sup>あ<sup>十</sup>つ<sup>十</sup>と<sup>十</sup>あ<sup>十</sup>つ<sup>十</sup>と<sup>十</sup>

あ<sup>十</sup>つ<sup>十</sup>と<sup>十</sup>あ<sup>十</sup>つ<sup>十</sup>と<sup>十</sup>あ<sup>十</sup>つ<sup>十</sup>と<sup>十</sup>あ<sup>十</sup>つ<sup>十</sup>と<sup>十</sup>

あ<sup>十</sup>つ<sup>十</sup>と<sup>十</sup>あ<sup>十</sup>つ<sup>十</sup>と<sup>十</sup>あ<sup>十</sup>つ<sup>十</sup>と<sup>十</sup>あ<sup>十</sup>つ<sup>十</sup>と<sup>十</sup>

花に落葉を觀しづきし心を  
すなはち貴賤群集のちかよひ  
のちれもらきとて昔の昔  
つくる候にけれあらずと  
いふに花は都あれも枝も  
花よは竹と隱家なりとあら  
のなくあらはれぬとてし

浮世乃らくもぬれぬとて  
みゆ世のほりさき物さつ  
井乃すこりぬれぬとて  
まてさるゝ来りぬれぬとて  
わらさるゝ去りぬれぬとて  
乃故さるゝ花さるゝあり  
身よはまはれぬ花さるゝあり

ほろあれを<sup>ト</sup>記えんとせむつらん  
くらりこころづら<sup>ト</sup>桜のこころいさる  
<sup>下</sup>あつら<sup>ト</sup>桜の多きまて月あるよの  
本乃本よ家路をわてあつとよ  
こころい<sup>ト</sup>記の<sup>ト</sup>所してあつとよ  
かろ<sup>ト</sup>ら<sup>ト</sup>き<sup>ト</sup>埋<sup>ト</sup>本乃<sup>ト</sup>く<sup>ト</sup>きあ<sup>ト</sup>や  
こつめ<sup>ト</sup>た<sup>ト</sup>心乃<sup>ト</sup>記<sup>ト</sup>い<sup>ト</sup>あ<sup>ト</sup>き<sup>ト</sup>る<sup>ト</sup>こ<sup>ト</sup>や<sup>ト</sup>記

見ゆ<sup>ト</sup>し<sup>ト</sup>ま<sup>ト</sup>く<sup>ト</sup>く<sup>ト</sup>の<sup>ト</sup>こ<sup>ト</sup>ら<sup>ト</sup>  
桜乃<sup>ト</sup>こ<sup>ト</sup>ら<sup>ト</sup>い<sup>ト</sup>よ<sup>ト</sup>ま<sup>ト</sup>家<sup>ト</sup>か<sup>ト</sup>ま<sup>ト</sup>あ<sup>ト</sup>わ<sup>ト</sup>ら<sup>ト</sup>  
たる<sup>ト</sup>記<sup>ト</sup>乃<sup>ト</sup>う<sup>ト</sup>つ<sup>ト</sup>ほ<sup>ト</sup>本<sup>ト</sup>よ<sup>ト</sup>わ<sup>ト</sup>白<sup>ト</sup>髪<sup>ト</sup>の<sup>ト</sup>老<sup>ト</sup>人<sup>ト</sup>  
あ<sup>ト</sup>ら<sup>ト</sup>ん<sup>ト</sup>れ<sup>ト</sup>く<sup>ト</sup>あ<sup>ト</sup>の<sup>ト</sup>う<sup>ト</sup>を<sup>ト</sup>伝<sup>ト</sup>き<sup>ト</sup>る<sup>ト</sup>桜<sup>ト</sup>  
あ<sup>ト</sup>も<sup>ト</sup>あ<sup>ト</sup>ま<sup>ト</sup>あ<sup>ト</sup>る<sup>ト</sup>に<sup>ト</sup>あ<sup>ト</sup>り<sup>ト</sup>是<sup>ト</sup>乃<sup>ト</sup>尊<sup>ト</sup>  
中乃翁あつら<sup>ト</sup>飯乃詠<sup>ト</sup>予の<sup>ト</sup>こ<sup>ト</sup>あ<sup>ト</sup>を  
れも<sup>ト</sup>尊<sup>ト</sup>ゆ<sup>ト</sup>ら<sup>ト</sup>ま<sup>ト</sup>あ<sup>ト</sup>り<sup>ト</sup>こ<sup>ト</sup>ら<sup>ト</sup>





さやとる根花を乃精ニテ 誠ニテいふふの

精あるく此身もたれニテ若木乃桜の

花ハナのハナりハナあハナれハナをハナ ニテいハナれハナま

いハナれハナをハナ云ハナふハナ乃ハナ ニテいハナまハナくらハナいハナふハナを

いハナれハナをハナ云ハナふハナ乃ハナ ニテいハナまハナくらハナいハナふハナを

もハナもハナくハナ板ハナ朽ハナくハナ行ハナらハナ櫻ハナ乃ハナどハナのハナ

ふハナきハナふハナらハナをハナ尸ハナぢハナくハナ花ハナのハナ精ハナよハナそハナん

あハナりハナ花ハナいハナふハナふハナきハナ草ハナ木ハナもハナ花ハナ実ハナ乃

花ハナのハナりハナわハナもハナれハナがハナやハナ若ハナ木ハナ回ハナちハナ皆ハナ佛ハナの

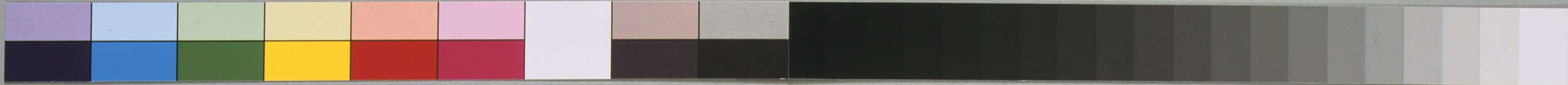
法ハナあるハナくハナ ニテいハナまハナらハナのハナ法

直ハナ遇ハナふハナらハナくハナらハナくハナ見ハナ乃ハナ露ハナ雨ハナまハナれ

花ハナ檻ハナ前ハナにハナ鳴ハナるハナをハナ走ハナまハナるハナきハナらハナ鳥

林ハナ下ハナにハナ鳴ハナるハナをハナあハナしハナつハナらハナくハナらハナくハナ

あハナらハナくハナ知ハナらハナれハナるハナ花ハナをハナあハナしハナくハナ相ハナ伴ハナてハナらハナくハナ



芳子の花島子随つて一時子路系  
 九重よりきとも花乃のへ桜づく世  
 乃きをり乃ぬし 梨乃花乃  
 名高きまつ知花をまてある道衛以  
 のとらくる 見乃き及柳桜を  
 こきまをそ都いありの錦ら母と  
 くらふ本乃らくるを植をきう乃  
 色を可乃あよるのふ本乃花  
 乃ら雲路や音よある霞見沙門  
 た乃もふららるる主天の雲花も  
 是よとくそまらるるきうあ系  
 黒岩下ら及せり遍照僧子乃  
 山の花乃色りまきう 鶴の林まで

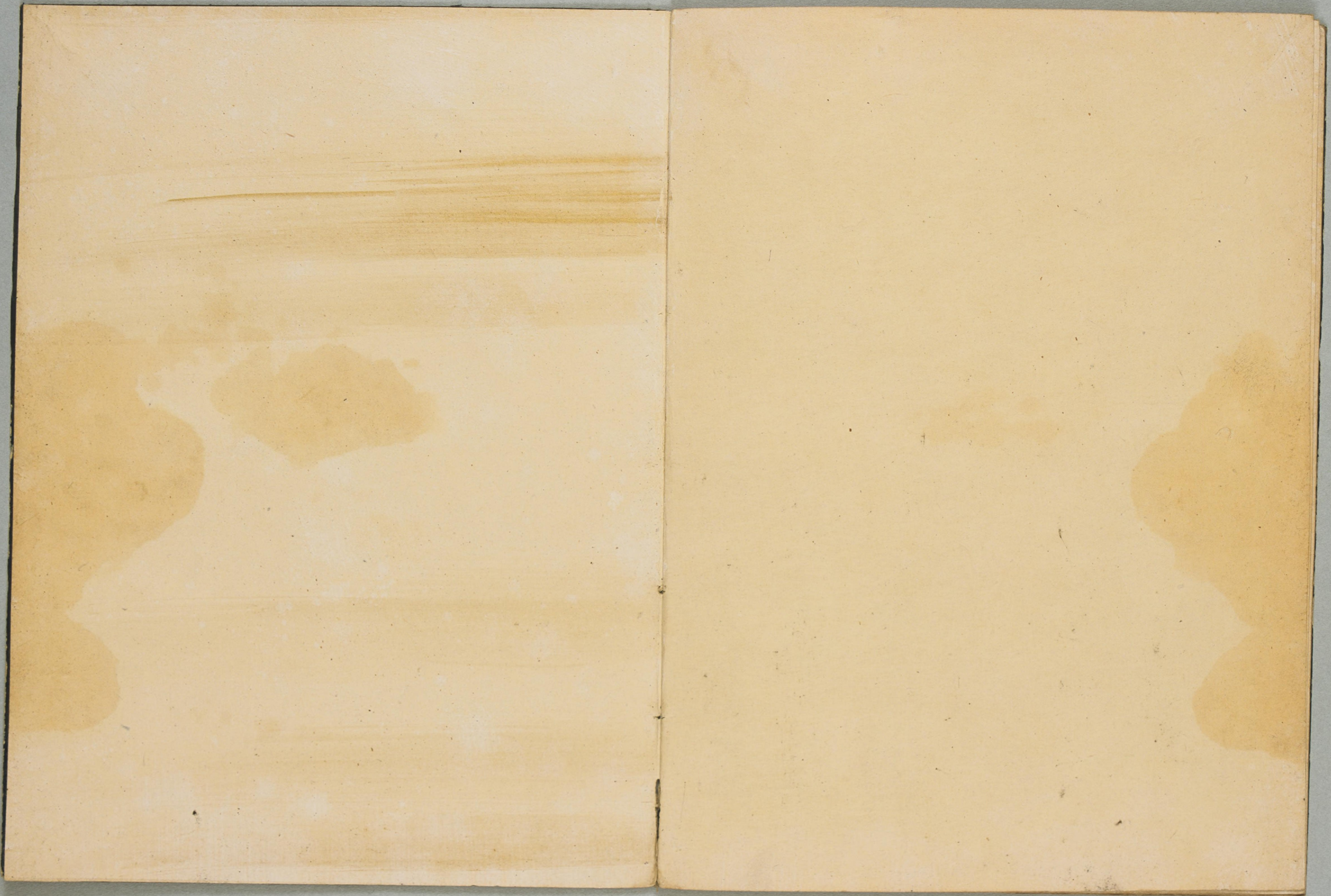
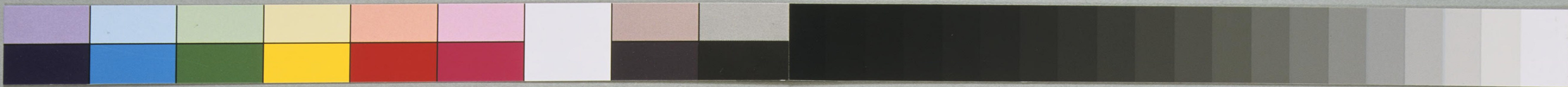




あはれなる山陰の系よらくるの花  
のまゝくさ 下三行 夢はらやよきち夢 上月  
らやよきちあゝも雪も散る  
花を踏ていぢるく惜せ少年  
あはれなる山陰の系よらくるの花  
あはれなる山陰の系よらくるの花

右百番之本有糸糸直  
傳石岡が左妻の音早句付  
依波板起程い今清書  
加奥あり平

元和六年 親世在也夫也  
卯月日 音宗直



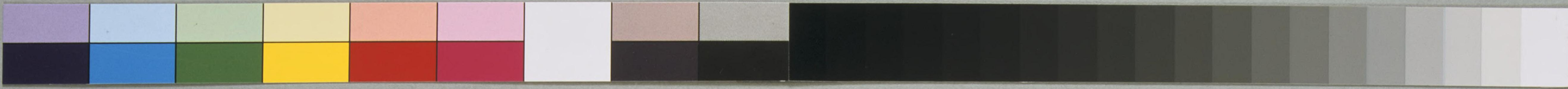
観世流謡曲 元和卯月本

23-013

23 西行桜

国立国会図書館





観世流謡曲 元和卯月本

23-014

23 西行桜

国立国会図書館

