



測地度說

天



W386
N2

70
I

測地度說 W386-N2 01-001

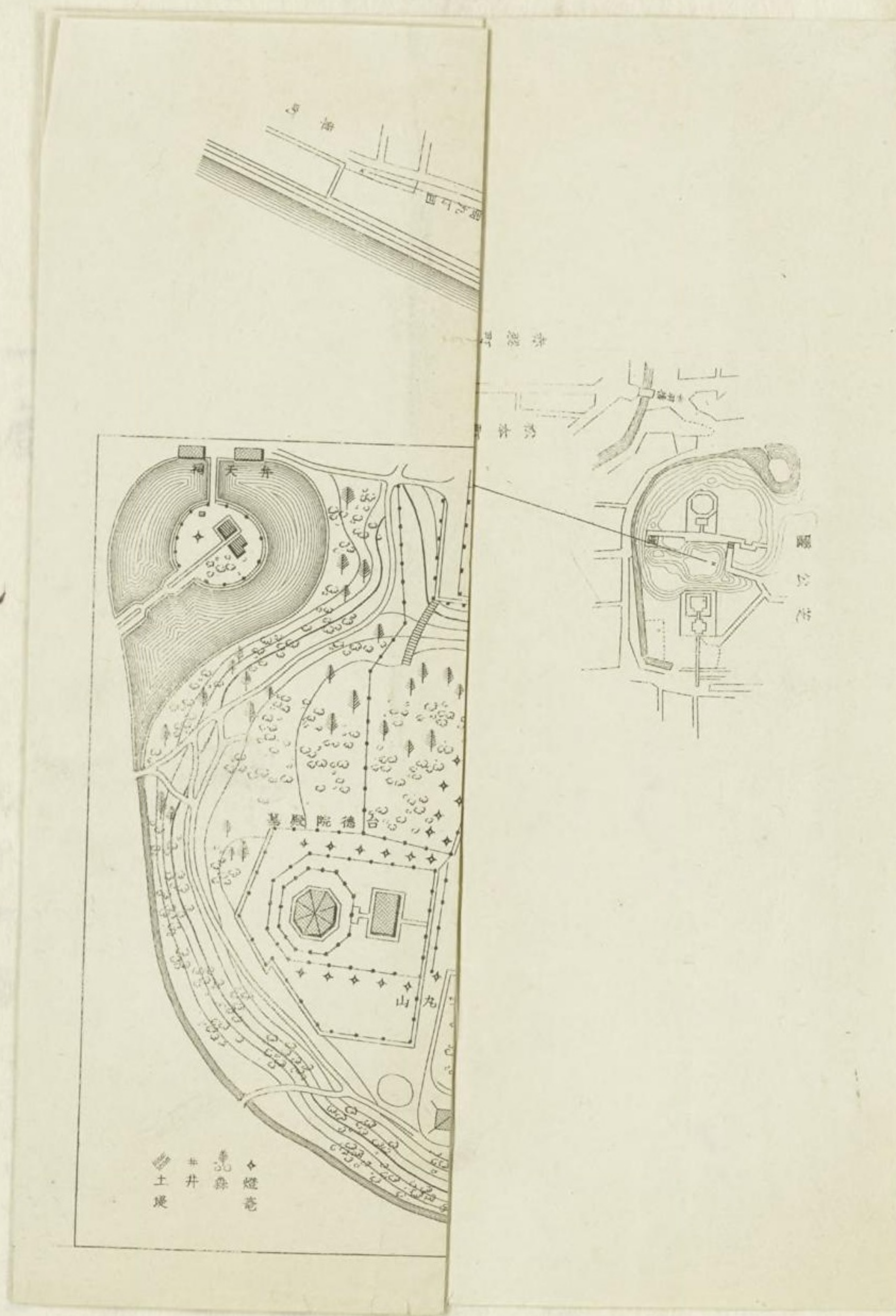
国立国会図書館





い
70
I

測地度説
甲



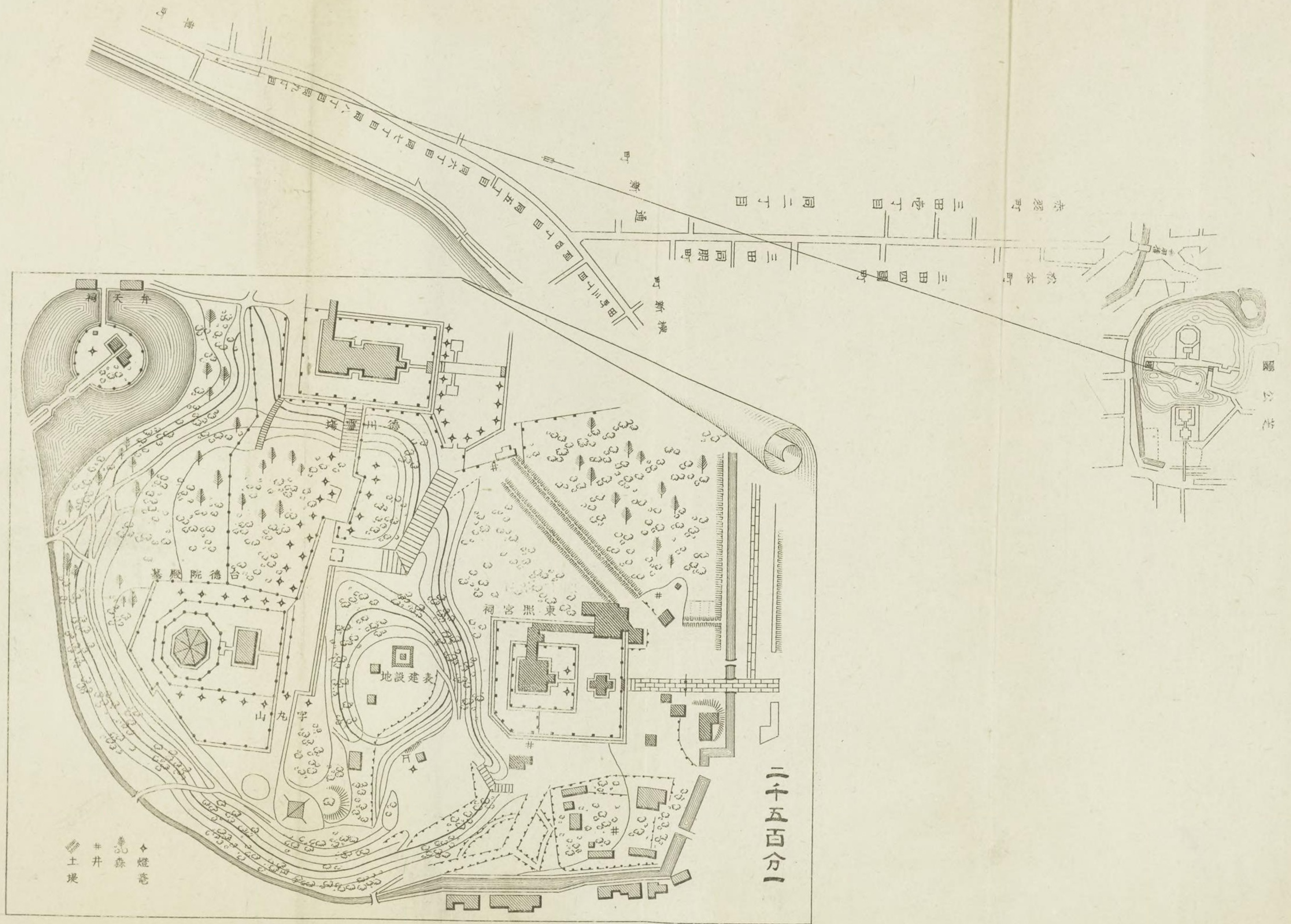
江澤述明殿

東京地学協會總代
海區浩基
浩淳弟一



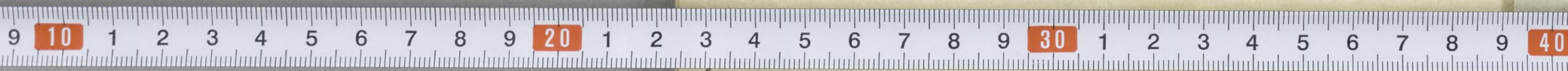
97W49751





測地度說 W386-N2 01-003

国立国会図書館





W386
N2



地上一度里數測考

享和元年辛酉
伊能子齋斷測

五澤氏藏

常陸國鹿嶋郡矢田部村

五尺〇二分七厘

同國同郡多海成田村近

三寸六分一厘
十三里九分六厘

矢田部村止岩

北極高

三五度四分四二

成田村止岩

同

三六度一分四分較二九分三厘

一度二

二十八里〇五三

下總國瓊夏海成田村止岩近

五尺五寸九卜三リ

一度

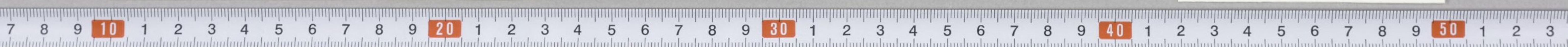
二十七里八分二七
三寸十町弱
十五里五分七

矢田部鉦子ノ間

六七町不足間繩差アルヘシ

奥品用伊郡久慈藩

北極高四〇度一分三〇秒





同國三戸郡 藪村迄 北極高 四〇度二分〇〇

南北 三尺一寸〇六厘六 八里六二九四

一度 二十七里九八七四 又蒸後四〇度一分三六秒
スレハ二八里一四トナル

同國北郡泊村 距 藪村之同 四一度〇五分四二秒

南北 五尺八寸六分五厘八 十六厘二九四六

同國同郡尾谷村 距 自治 同 四一度二四分

南北 三尺一寸一分七厘 八里六五九七

一度 二十八里三九 尾谷村四一度二四分一〇秒
二十八里一四トナル

又久蒸後ヨリ尾谷ニテ合 一丈二尺〇九分

北極高差 一度十一分三四秒 三十三里五八三二

一度 二十八里 一六

又藪村ヨリ 尾谷ニテ合八尺九寸八分三厘

北極高差〇度五分 二十四里九五三六

一度 二十八里二五 尾谷村四一度二四分一〇秒
二十八里一六

同同同郡大畑村 北極高 四一度二四分

野邊地町 同 四〇度五分三〇秒

北南五尺二寸九分七厘 十四里七一四四

一度 二十八里二八 北極高差 三一分三〇秒





上総國夷隅郡岩和田村 北極高三五度十分三秒

同 小濱村 三五度一分三秒

自岩和田南北 六寸九分 一里九一六六

一度 二十八里六五

同 長柄郡中里村 北極高三五度二五分

自小南北 一尺八寸 五里〇〇

同 武射郡屋形村 北極高三五度三分三秒

自中南北 一尺九寸六分三厘 五里四五二九

一度 二十八里四九

下総國海上郡銚子飯沼村 北極高三五度四三分

自上総國 屋形邑 南北一尺〇寸八分九厘五 三里〇〇六

一度 二十七里九三

又自岩和田至銚子飯沼 五尺四寸二分五厘

北極高差 三二分三秒 十五里二九八

一度 二十八里四二

常呂郡鹿島郡雙海成田村

奥州磐前郡小名濱 采野村 北極高三六度五六分三秒

南北 六尺六寸九分六厘八 十八里六〇二二

一度 二十七厘九〇三三

同 小名瀨





同 榎葉郡小浜村 北極高三七度一九分三〇秒

南北 四尺〇〇五リ五 十一里一二六四

一度 二十九里〇二 一寸ヲ減二十八里三十分五成

同 小濱

同行方郡鳥寄村 北極高 三七度四〇分三〇秒

南北 三尺五寸二分七厘三 九里七九七七

一度 二十七里九九三六

同 鳥寄村

同 宮城郡蒲生村 同 三八度一五分三〇秒

南北 五尺九寸二分四厘 十六里四七七

一度 二十八里二一

同 南生村

同 杜鹿部石巻門服 同 三八度二五分

南北 一尺六寸一分七厘 四里四九三二

一度 二十八里三七

同 石巻

同 鮎川村 同 三八度一八分

北南 一尺一寸三分〇五 三里一四〇二

一度 二十六里七一 五分七厘六毛七加一厘二五成

荒山寄後 三八度二二分

同 鮎川

同 鮎浦 北極高三八度二三分三〇秒





南北 三寸六分四厘二
 一度 三十二里
 于四分四厘一厘一度三厘成

同 較浦
 野ノ濱 北極高 三八度二分三〇秒

南北 一丈七合
 一度 二十八里三三

同 鉦川
 同 大須濱 同 三八度三分三〇秒

南北 二尺二寸一分三
 六里一四二二

同 一度 二十七里三〇
 内 八寸六分中 較一丈七合野ノ濱 四寸〇二り
 五寸二分下 分度 二寸九分 大須濱
 亦六厘一一度二八里

同 大須濱

同 本吉郡 小原村 同 三八度五八分

同 南北 山 四尺二寸八分六厘 同 十里九〇六六

同 内 四寸五分 長面一尺四寸。ハリ 伊里美一丈七寸三厘浦子五右
 平城三寸九分二八分三寸〇二尾 清明神子八三唐文七寸二分九分
 一寸七分十四一分二八里

同 一度 二十六里九六

同 小原木

同 氣仙郡 越喜来 同 極高 三九度二分三〇秒

同 南北 一尺四寸一分八厘五
 一度 二十七里八一

同 越喜来





同 唐丹 北極 三九度一二度

南北 八寸九分六厘 二里四八六

一度 二十七里一二 三分六厘。加一度二八厘三三釐

同 唐丹

同 同 伊郡大槌 同 三九度二一分

南北 一尺五寸三分二厘 四里二五九

一度 二十八里三八

同 大槌

同 山田 同 三九度二七分四五釐

南北 一尺一寸二分八厘 三里一三三

同 一度 二十七里八四

同 山田

同 欽崎 北極高 三九度三九分

南北 一尺七寸九分二厘 四里九七七

一度 二十六里五九 九分七釐 一度二十七里八八

同 欽崎

同 四老 同 三九度四四分

南北 八寸四分五厘 二里三四七

一度 二十八里一七

同 田老

同 小本 同 三九度五分四五釐

南北 一尺一寸三分七八 三里一六〇五





一度 二十八里一。

同 小本

同 田野畑

南北 七寸八分一

一度 二十七里四。

同 田野畑

同 黒崎

南北 六寸二分九

一度 二十三里三

同 黒崎

同 野田村

同 三九度五分三〇秒

同 三九度五分三〇秒

一分八厘加一度二八里〇三

同 四〇度〇分三〇秒

一里七四七二

二寸一分六分加一度二八里一七

同 四〇度〇七分

南北 一尺一寸一分〇七五 三里〇八五

一度 二十八里四。

同 野田村

同 野田村 同 四一度一二分三〇秒

南北 八寸八分

同 一度 二十六里六六六

同 小原木ヨリ 久蒸子 一丈二尺一寸五分〇五五 北極高陵一度十四分半 一度二十七里一八

不豆ノ寸分ヲ加 四寸五分 一丈二尺六寸 三十五里トナル

即一度ニ 二十八里一八





從深川

武州橋樹郡川崎島

北極高 三五度三二分

北南 一尺四寸九分八リ 四里一六一

一度 二十九里三三

同 川寄島

同久良岐郡本郷村

同 三五度二五分

北南 一尺一寸一分六リ五 三里一

一度 二十六里五七 自深川二十八里一三
七里二六一

同 本郷村

同 富岡村 同 三五度二二分

北南 四寸八分三厘 一里三四

一度 二十七里七一

自深川二十八里三八
八里六〇一

同 富岡村

相品三浦郡横須賀村 同 三五度一七分

北南 八寸八分二厘 二里四分五厘

一度 二十八里〇 自深川二十八里二一
十一里〇五一

同 横須賀村

同 走水村 同 三五度一六分

自深川

至走水村 北極高差 二四分三〇秒
十一里五七一

北南 四尺一寸六分五厘五毛

一度 二八里三四





自是水至三寄切通北南一尺四寸二分四自三寄切通至小坪
南北一尺三寸四分寸相減北二寸二分一五 〇里六一五三 但一分三一
〇里七分八七

山西梅澤

自深川

至相州豆柄下郡根府川

北極高差 二八分
一度二十八里ニシ一里六分刻 寺九分
一里三十分ノ四尺七寸三分七

同 根府川

北極高 三五度一分三分三〇秒

同 吉濱村

同 三五度〇九分三〇秒

北南 五寸二分八分

一里四六六

一度 二九里三二

同 吉濱村

伊加茂郡熱海 同 三五度〇六分三〇秒

北南 五寸二分六分 一里四六一

一度 二九里三二

同 熱海

同 和^{伊東}田村 同極高 三四度五八分四五秒

北南 一尺三寸〇三分五 三里六一

一度 二八里〇〇

同 和田村

同 八幡野村 同 三四度五三分〇〇

北南 九寸九分 二里七五八三





一度 二八里七八

同 八幅野

同 洲寄村

北極高 三四度 三九分 二九秒

北南 二尺三寸五分七厘四 六厘五八三

一度 二八里五七 内三寸洲寄入口分高

自深川 自深川距根府川北南 四尺七寸三分七厘 十三里一五五

至洲崎 北極高差 一度一分

自根府川 北南 五尺七寸七分九厘 十五里八五五二

合 北南 一丈四寸四分五分 二十九里〇一四 一度二八里五四
六分一三一分七寸四分一厘 六厘七毛五

浪崎

同 下田所 北極高 三四度四分三〇秒

南北 一丈五分七分九厘 〇里四三七五

同 下田所

同 丰石村 三四度三分三〇秒

南北 三寸一分一厘 〇里八六五三

同 丰石村

同 那賀郡田子村 井田 三四度四分三〇秒

南北 一尺一寸五分七厘 四里六〇三

一度二十七里六二





同 井田子

同 君澤郡土肥村 北極高三四度五五分

南北 一尺。八分七厘 三厘。二

一度 二十七里九四

同 土肥

同 久連村 同 三五度。一分三〇秒

南北 一尺。三分七厘 二里八八

一度 二十六里六 六分五厘 二十八里一八トナリ

同 久連

同 口野村 同 三五度。三分三〇秒

南北 二寸二分 〇里六一

自 深川

上 徳田市原郡土井村 同 三五度三〇分三〇秒

北南 一尺七寸。〇八厘 四里七二四四

一度 二八里三四

同 五井

同 望陀郡中嶋村 同 三五度二五分三〇秒

北南 八寸七分 二里四一六六

一度 二九里〇五 自深川二十八里五六

同 中嶋村

同 本更津村 同 三五度二三分

北南 四寸三分六厘 一里二二





一度 二九里〇六 自深川二十八里六三

同 木更津

同 周准郡富津村 北極高 三五度一八分三〇秒

北南 七寸五分三〇 二里〇九一

一度 二十七里八八 自深川二十八里四八
十里 四四三

同 富津村

同 天羽郡湊村 同 三五度一三分

北南 九寸九分一〇 二里七五三

一度 三十里 自深川二十八里八

同 湊村

同 金谷村 同 三五度一〇分五秒

北南 四寸八分一厘 一里三三六

一度 二九里一〇 自深川二十八里八

同 金谷村

同 安房國平郡吉濱村 同 三五度〇八分一五秒

北南 三寸五分二厘 〇里九八〇五五

一度 二九里四〇

同 吉濱村

同 勝山村 同 三五度〇六分三〇秒

北南 二寸九分五厘 〇里八一九四四

一度 二八里一〇

同 勝山





同 那古村

北南 八寸七分四厘

一度 二九里一三

北極高差 三五度〇一分三厘

二里四二七七

同 那古

同 安房郡洲崎村

北南 五寸三分五厘

一度 二九里七二

同 三四度五八分三厘

一里四八六

自深川至房州洲崎北南

一度 二八里九七

七尺二寸九分七厘三

北極差 四二分 二十〇里二七

二十八里二寸一分九分〇八 六分一厘三 三分下八毛過

同 洲崎

同 朝夷郡北朝夷村

北南 七寸八厘

同 三四度五八分

同 北朝夷村

江見村

北極高 三五度〇三分四厘

南北 九寸七分八厘

二里七一六六

一度 二十八里三四

同 江見村

同 長狭郡天津村

南北 五寸八分三厘

同 三五度〇七分

一度 二十九里九四

同 天津村





上総夷隅郡岩和田村
 北極高 三五度一分三秒
 南北 五寸九分
 一里六三八八
 一度 二八里一〇

自東都深川距奥武南都領野邊地北極土地度推算

南北 一尺五寸七分五厘 西 三五度四九分一十五秒
 四尺二寸三分二厘
 二尺二寸九分一厘 西 三十六度三〇分
 合八尺〇九分七厘 上 三十分一里三十三里四九一
 一度二十七里二六分 二十五丁二分三厘 一度二十八里二

〇 尺六寸七分五厘 申 三十六度三十分
 一尺五寸二分四厘八 申 三十六度四三分
 合二尺二寸九分九厘八 六丁二一
 一度 二十八里二〇
 四尺〇四分七厘七 申 三七度〇七分
 即十一里二四三六 酉 三七度三十分一五秒
 一度 二十八里一一
 三尺九寸一分六厘
 即十里八七七七
 一度 二十八里〇七
 〇 尺七寸九分六厘
 二本松
 本宮
 白川
 喜連川
 宇都宮





一尺七寸一分

西三七度四十分
申三七度四十七分

福嶋

合二尺五寸〇六厘

六里九六一

一度二十八里三

二

一尺六寸三分六厘

申三七度五十分
酉合

越河

即四里五四四四

一度二十七里二六

一尺三寸八分〇二

酉三八度〇三分一五秒

大河系

即三里八三三九

申三八度十六分十五秒
酉合

二尺二寸一分

申三八度十六分十五秒
酉合

仙臺

即六里一三八八

申三八度十六分十五秒
酉合

吉園

一尺八寸九分一

三尺〇三分七厘九

加入
三八度四十五分十五秒
申三八度四十六分
酉三八度四十三分半

築館

合四尺九寸二分九厘

十三里六九二

二尺〇二分

加入
三八度五十七分
申三八度五十九分
酉三八度五十五分半

一ノ関

即五里六一一一

一度二十八里六九

二尺〇五分三厘九

酉
三九度〇九分
申三九度一三分

水澤

即五里七〇五三

申三九度一三分

二尺六寸七分四厘六

花巻

三尺〇二分二厘五

九度四二分

盛岡





合四尺九寸二分九厘一
一度 二十八里三三

二尺〇二分

即 五里六一一
一度 二十八里六五
西三九度〇九分
申三九度一二分

二尺〇五分三厘九

即 五里七〇五三
一度 二十八里五二

二尺六寸七分四厘六

三尺〇二分二厘五
九度四二分

合 五尺六寸九分七厘一
一度 二十七里九三
西三九度四九分
申三九度四九分
酒三九度四九分

三入

一ノ関

水澤

花巻

盛岡

二尺七寸〇〇五

即 七里五〇一四
一度 二十八里一三
西三九度五九分
申四〇度〇〇半

沼宮内

二尺四寸八分三厘八

即 六厘八九四
一度 二十八里五五
西四〇度十二分半
申四〇度十二分半

一ノ戸

一尺六寸七分四厘五

一尺四寸七分五厘

合 三尺二寸二分七厘
一度 二十七里五八
西四〇度五二分半
申四〇度二四分

五ノ戸

一尺五寸七厘五

即 四里三七五
一度 二十七里六三
西四〇度五二分半
申四〇度五三分半

野邊地





自深川距喜連川一丈。二寸九分七厘 二十八里六。二五

距一度。二分半 二十五町二分半併一七 二十九里三。二五
一度 二十八里一。 量程車見出百級差所多し

自喜連川距仙臺一丈五尺六寸九分六厘 四十三里五九九七

距一度三三分十五秒 九丁ヲ加一度二十八里二下成ル
一度 二十八里。五

自仙臺距南部 一丈四尺七寸〇〇一 四十里八之三六

距一度二六分四五秒
一度 二十八里二四

自南部距野邊地 一丈一尺六寸六分〇八 三十二里三九一

距一度。九分半 九丁ヲ加一度二十八里一八下成ル
一度 二十七里九六三

又 自喜連川距野邊地 四丈一尺。五分七厘 百十六里八二五

北極高較 四度。九分三十分。一秒 一度二十八里〇九四
十八町ノ 一丈八分ヲ四丁 一度二十八里二一四

又 自深川距野邊地

深川至喜連川 二十九里三。二五下三三ノ
百四十六里六二七五

北極高較 五度十二分
一度二十八里一九七六

從 野邊地

北六寸二分五リ 一里七三六 四〇度五六分十五秒

小湊





南一尺。一分一り六。二里八一四。度五。分十五秒
 北三尺三寸一分。四。九里一九五五。四十度。九分四秒
 北二寸九分八り
 青森 平館 三厩

自東都深川至南部野邊地東西距

深川距竹加 東 九分四厘
 竹加距間々田 西 二寸五分六厘
 間々田距喜連川 東 二尺七分四厘八毛
 喜連川距白川 東 一尺四寸六分六厘
 白川距二本松 東 一尺七寸七分七厘
 二本松距大河原 東 二尺一寸四分三厘

ノ者相配
ノ印号し

大河原距仙臺 東 九寸九分四厘
 仙臺距吉園 東 二寸五分五厘
 吉園距三本木 東 三寸八分七厘
 三本木距一関 東 一尺四寸一分三厘
 一関距花巻 西 一尺七寸七分七厘
 花巻距盛岡 東 二寸三分九厘
 盛岡距宮内 東 六寸三分
 沼宮内距三戸 東 二寸四分八厘七
 三戸至野邊地 西 一尺二分五厘

三戸距三戸
東三寸九厘





深川至白川 東

仙臺

日

三尺三寸七分八厘

花巻

日

八尺五寸九分三厘

盛岡

日

一丈〇五寸七分八厘

野田

日

一丈〇八寸一分七厘

三戸

日

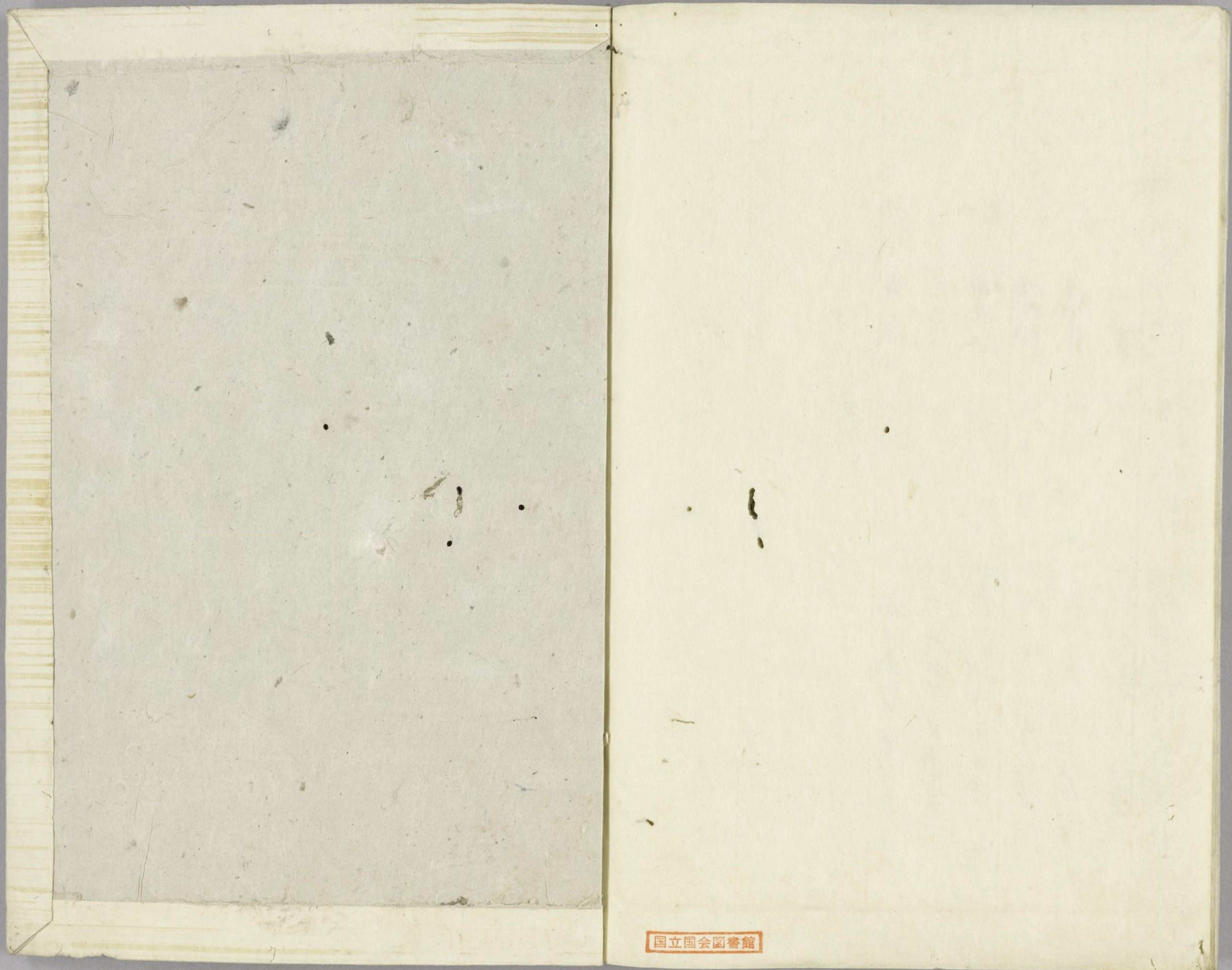
一丈一尺六寸五分五厘

五戸

日

一丈一尺九寸五分四厘



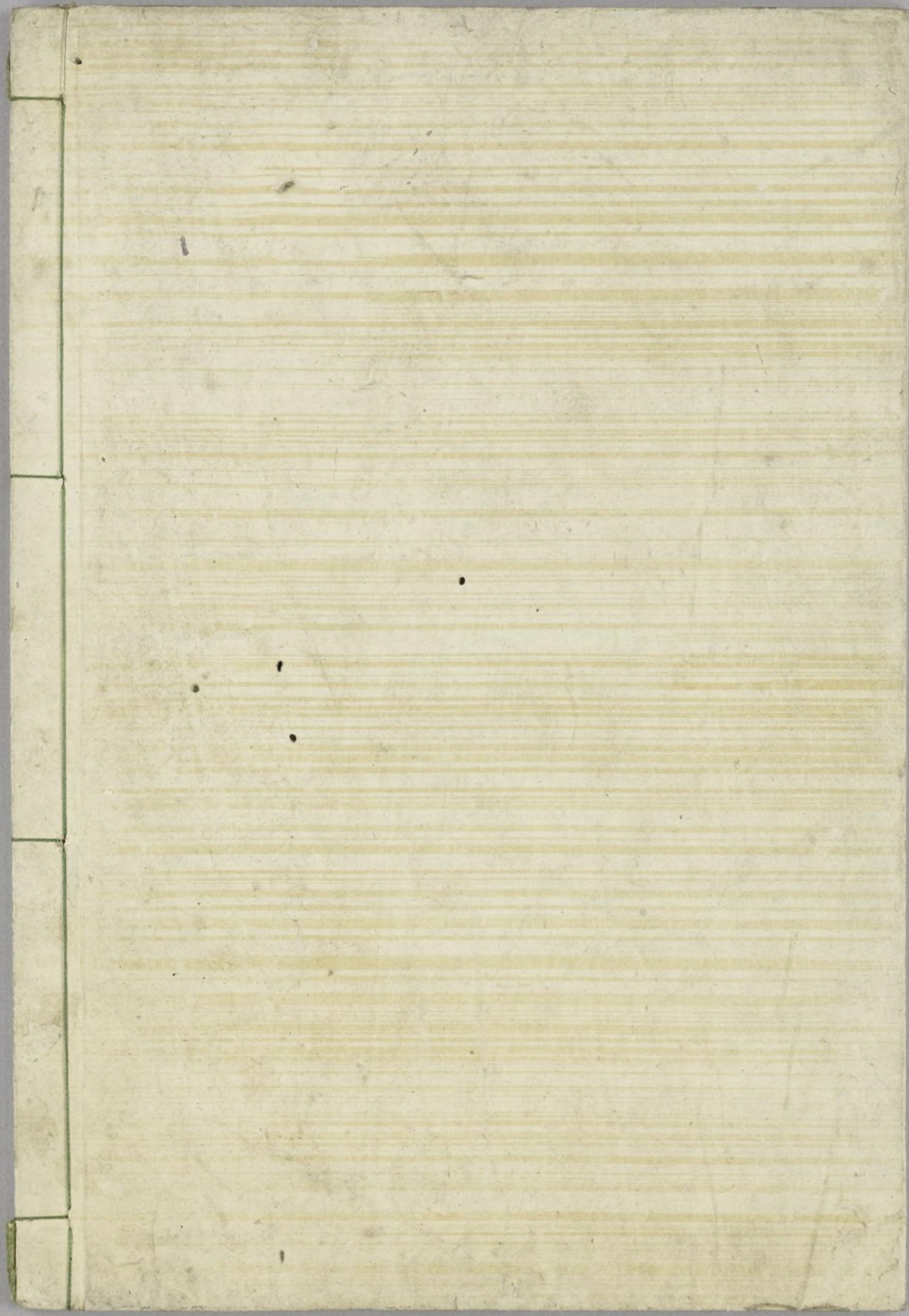


国立国会図書館

測地度説 W386-N2 01-023

国立国会図書館





測地度説 W386-N2 01-024

国立国会図書館

