

明治十四年官許

校正頭注

延喜祝詞式

延喜神名式

合三卷

羽田埜敬雄閱

京師出雲寺文次郎

發行

神谷稻羽謹校

愛知片野東四郎

特41
271

東白
香

延喜のみ乃の御みある神孔は名のみ大
告乃てれ三卷の志も吾ら本教の馬おやあや
志のしるも景もさくやてあまはふもあまのふ
さやしくもあまの御みある巻物も
月やゆるもあまの御みある巻物も
尾張守は高神社の旧中友神谷の御み
あまの御みある巻物もあまの御みある
あまの御みある巻物もあまの御みある
あまの御みある巻物もあまの御みある

延喜詞

後尺云上
吟字行也
夕ヨト竟
マツトニテ
即神ヲ祭
リテルナリ

御年神

神名式天
和葛上郡
葛木御歳
神社名神

集侍神主祝部等諸聞食登宣
高天原亦神留坐皇睦神漏伎命神漏弥命以
天社國社登稱辭竟奉皇神等能前尔白久今
年二月尔御年初將賜登為而皇御孫命宇豆
能幣帛乎朝日能豐送登尔稱辭竟奉登宣
御年皇神等能前尔白久皇神等能依左奉年
奥津御年乎手胙尔水味盡垂向股尔泥盡寄
氏取作年奥津御年乎八束穗能伊加志穗尔

大月次相
常新嘗下
ル社是ナ
リ

皇神等能依左奉者初穗游千類八百類尔奉
置氏脰閉高知脰腹滿雙氏汁尔類尔稱辭竟
奉年大野原尔生物者耳菜辛菜青海原住物
者齎能廣物齎能狭物奥津藻菜邊津藻菜尔
至尔御服者明妙照妙和妙荒妙尔稱辭竟奉
年御年皇神能前尔白馬白猪白鷄種々色物
乎備奉氏皇御孫命能宇豆乃幣帛乎稱辭竟
奉久宣

延祝司

二

大御巫

此八柱ノ神
ヲニテ皇祖
神トシテ祭
テヨシキリ
万十四ニ
信濃ナル者
三川ノサレシ
モ君シラニテ
手トシテハ
ルトニ同シ

座摩

大御巫能辞竟奉皇神等能前尔白久神魂高
御魂生魂足魂玉留魂大宮乃賣大御膳都神
辞代主登御名者白而辞竟奉者皇御孫命御
世乎手長御世登堅磐尔常磐尔齋比奉茂御
世尔幸閑奉故皇吾睡神漏伎命神漏彌命登
皇御孫命能宇豆乃幣帛乎稱辞竟奉久宣
座摩乃御巫乃稱辞竟奉皇神等能前尔白久
生井栄井津長井阿湊婆々比支登御名者白

御門

氏辞竟奉者皇神能敷坐下都磐根尔宮柱太
知立高天原尔千木高知氏皇御孫命乃瑞能
御舍手仕奉氏天御蔭日御蔭登隱坐氏四方
國手安國登平久知食故皇御孫命能宇豆乃
幣帛乎稱辞竟奉久宣
御門能御巫能稱辞竟奉皇神等能前尔白久
櫛磐間門命豊般簡門命登御名者白氏辞竟
奉者四方能御門尔湯都磐村能如塞坐朝

延凡同

三

生嶋

者御門開奉夕者御門開奉夕疎夫留物能自
 下往者下乎守自往者上乎守夜能守日能
 守尔守奉故皇御孫命能宇豆乃幣帛手稱辭
 竟奉登宣稱晚七上下同
 生嶋能御巫能辭竟奉皇神等能前尔白久生
 國足國登御名者白氏辭竟奉者皇神能敷坐
 嶋能八十嶋者谷蟻能狹度極鹽沫能留限狹
 國者廣久峻國者平久嶋能八十嶋隊事無皇

大神宮

神等能依志左奉故皇御孫命能宇豆乃幣帛手
 稱辭竟奉登宣
 辭別伊勢尔坐天照大御神能大前尔白久皇
 神能見霽志坐四方國者天能壁立極國能退
 立限青雲能霽極白雲能墜坐向伏限青海原
 者棹枚不干舟艦能至留極大海尔舟滿都都
 氣氏自陸往道者荷緒縛堅氏磐根木根履佐
 久弥氏馬爪至留限長道無間久立都々氣氏

御縣

狹國者廣久峻國者平久遠國者八十綱打掛
 引寄如事皇大御神能寄奉波荷前者皇天
 御神能大前尔如横山打積置氏殘野平聞者
 又皇御孫命御世手手長御世登堅磐尔常磐
 尔齋比奉茂御世尔華間奉故皇吾睦神滿夜
 神滿弥命登宇事物頸根衝拔氏皇御孫命能
 宇豆乃幣帛乎稱辞竟奉登宣
 御縣尔坐皇神等前尔白高市葛木十市志貴

山口

山邊曾布登御名者白氏此六御縣尔生出其
 菜辛菜乎持參来氏皇御孫命能長御膳能遠
 御膳登聞食故皇御孫命能宇豆乃幣帛乎稱
 辞竟奉登宣
 山口坐皇神等能前尔白久飛鳥石寸忍坂長
 谷亩火耳無登御名者白氏遠山近山尔生立
 留大木小木乎本未打切氏持參来氏皇御孫
 命能瑞能御舍仕奉氏天御蔭日御蔭登隱坐

古上七右天
之水分神
國之水分
神訓分
云入麻理

水分

加年加比
ハ食向
子リ

四方國 平安國 登平久 知食復故皇御孫命

能 宇豆乃幣帛 稱辭竟奉 登久宣

水分坐皇神等 能 前白久 吉野宇陀都祓葛

木 登御名者白 辭竟奉者皇神等 能 寄志奉

年 奧都御年 乎 八束總能 伊加志穗 尔 寄志奉

者 皇神等 尔 初穗 波 穎 尔 汁 尔 脹 閉 高 知 臈 臈

滿 雙 氏 稱 辭 竟 奉 尔 遺 波 皇 御 孫 命 能 朝 御 食

夕 御 食 能 加 年 加 比 尔 長 御 食 能 遠 御 食 登 赤

丹穗 尔 聞食故 皇御孫命 能 宇豆乃幣帛 稱辭

竟奉 登 諸聞食 登 宣

辭別 忌部 能 弱 肩 尔 太多 復 支 取 掛 持 由 麻

波利 仕奉 留 幣帛 神生 祝部 等 受賜 事 不

過 捧 持 奉 登 宣

春日祭

天皇 我 大命 尔 坐 世 恐 岐 鹿 嶋 坐 健 御 曾 豆 智

命 香 取 坐 伊 波 比 主 命 叔 岡 坐 天 之 子 八 根 命

春日祭

四時祭 三

春二月冬
十一月申
日祭之

延况詞

六

室龜八年
七月紀丙
大臣從三
位藤原朝
臣良繼病
叙其氏神
鹿嶋社正
三位查取
神正四位
上永平謹
按比賣神
子八根命
后神ニノ
常陸鹿島
神ノ御子
也三代実

比賣神四柱能皇神等能廣前仁白久大神等
能乞賜能任尔春日能三笠山能下津石根尔
官柱廣知立高天原尔千木高知天乃御蔭
日乃御蔭止定奉貢流神寶者御鏡御横刀
御弓御持御馬尔備奉理御眼波朋多問照多
調能荷前取並氏青海原乃物者波多能廣物
開和多問荒多問尔仕奉氏四方國能献留御
波多能狹物奥藻菜邊藻菜山野物者甘菜辛

錄又三代
格鹿島御
見神世社
陸奥諸郡
坐入神名
式二見エタ
ソコノ鹿島
神ヲ藤原
外祖三坐
ヲ後世知
入少名取
園會細注
三藤氏外祖
下三エタハ
出處ニレサ
レ氏実説

菜尔至麻御酒者甕上高知甕腹滿並雜物
手如横山積置氏神主尔其官位姓名乎定氏
献流宇豆乃大幣帛安幣帛乃足幣帛登乎
久安久聞食者登皇大御神等乎稱辞竟奉又
白如此仕奉尔依氏今母去前母天皇我朝廷
乎平久安久足御世乃茂御世尔齋奉利常石
尔堅石尔福間奉利預而仕奉流處處家家王
等卿等乎平久天皇我朝廷尔伊加志夜久波

長兄同

七

安房社后

神天比理

刀咩神ト

テ坐スト

同例也

廣瀨

大忌祭

四時祭三

四月七月

四日祭之

天武紀秋

四年四月

癸未遺示

錦間人連

大蓋大山

中曾祢連

敷能如久仕奉利佐加敷志米賜登稱辭竟奉

良久白等祝詞瀨此

廣瀨大忌祭

廣瀨能川合稱辭竟奉流皇神能御名乎白

又御膳特須留若字加能賣能命登御名者白

此皇神御前尔辞竟奉久皇御孫命能字豆能

幣帛乎令捧持氏王臣等乎為使氏稱辭竟奉

久神主祝部等諸聞食登宣

韓大祭天

忌神於廣

瀨河曲

和支字四

ノ支字ナキ

方ヨカルニ

ト後尺ニ云

奉流字豆乃幣帛者御服朋妙照妙和妙荒妙

五色物櫛戈御馬御酒者應能聞高知應能

滿雙氏和稻荒稻尔山尔住物者毛能和支物

毛能荒支物大野能原尔生物者甘菜辛菜香

海原尔住物者齋能廣支物齋能狹支物奥津

藻菜道津藻菜尔至置足氏奉皇神前尔

白賜止宣如此奉字豆乃幣帛乎安幣帛能足

幣帛止皇神御心平又安又聞食氏皇御孫命

正兒司

能長御膳能遠御膳乃赤丹能穗亦聞命皇神

能御刀代乎始親王等王臣等天下公民能

取作奥都御歳者手脰尔水沫畫垂向股尔泥

畫寄尔取將作奥都御歳乎八束穗尔皇神能

成幸賜者初穗者汁尔穎尔千稻八十稻尔引

君尔如横山打積置尔秋祭尔奉登皇神前尔

白賜登宣

六御縣

倭國能六御縣乃山口尔坐皇神等前尔皇御

孫命能宇豆乃幣帛乎明妙照妙和妙荒妙五

色物楯戈至尔奉如此奉者皇神等乃敷坐須

山山乃自口狹久那多利尔下賜水乎甘水登

受而天下乃公民乃取作留奥都御歳乎惡風

荒水尔不相賜汝命乃成幸波賜者初穗者汁

尔穎尔脰乃閑高知脰腹滿雙尔如横山打積

置尔奉命王等臣等百官人等倭國乃六御縣

能乃称男女尔至今年某月某日諸參出來尔

龍田 風神祭
四時祭式
四月七月
四日祭之
天武紀
四年四月
癸未遺示
紫蓋濃王
小錦下佐
泊連廣足
祠風神於

皇神前 宇事物頭根築技氏朝日乃豐榮登
爾稱辭竟奉乎神主祝部等諸聞食止宜

龍田風神祭

龍田 爾稱辭竟奉皇神乃前爾白久志貴嶋尔

大八嶋國知皇御孫命乃遠御膳乃長御膳

止赤丹乃穗爾聞食須五穀物乎始氏天下乃

公民乃作物乎草乃片葉尔至不成一年一

年尔不在歲真尼傷故尔百能物知人等乃

龍田立野

ト事尔出牟神乃御心者此神止白負賜支

此乎物知人等乃ト事乎以氏ト出留神乃

御心母無止白止聞看氏皇御孫命詔久神等

乎天社國社止忘事無久遺事無久稱辭竟奉

止思志行波須誰神曾天下乃公民乃作物

乎不成傷神等波我御心曾悟奉礼宇氣比賜

文是以皇御孫命大御夢尔悟奉久天下乃公

民乃作物乎惡風荒水尔相都不成傷波我

延况同

御名者天乃御柱乃命國乃御柱乃命止御名者悟奉吾前尔奉幣帛者御服者明妙照妙和妙荒妙五色乃物楯戈御馬尔御鞍具氏品品乃幣帛備氏吾宮者朝日乃日向夏夕日乃日隱處乃龍田能立野乃小野尔吾宮波定奉氏吾前乎稱辞竟奉者天下乃公民乃作物者五穀乎始氏草乃片葉尔至成幸開奉止悟奉是以皇神乃辞教悟奉處仁宮柱定

明以下十
二字或詔
衍文今案
當入御服
之上

奉此乃皇神能前尔稱辞竟奉尔皇御孫命乃宇豆乃幣帛令捧持氏王臣等乎為使氏稱辞竟奉止皇神乃前尔白賜事乎神主祝部等諸聞食止宜奉宇豆乃幣帛者比古神尔御服明妙照妙和妙荒妙五色物楯戈御馬尔御鞍具氏品品乃幣帛歛比賣神尔御服備金能麻笥金能搯金能持明妙照妙和妙荒妙五色能物御馬尔御

鞍具クラシメ氏ノ雜幣帛タテ表シ氏ノ御酒者ミカ脰ノ能ハ閑高知脰脰
 滿ミテ雙ナシ氏ノ和稻キシチアラ荒稻アラ山ノ住物者スモ毛ケ乃和物毛シヨキ
 乃荒物大野原生物者甘菜辛菜青海原アラ住
 物者シヨ鱈シ能ハ廣物ヒロ鱈シ能ハ狹物サマ與都藻菜モ追都藻菜モ
 尔ニ至ル万氏ノ如横山打積置ヒ奉此宇豆ヒ乃幣帛
 乎安幣帛ヒ能ハ足幣帛止ス皇神能ハ御心ノ尔平久聞キ
 食氏ノ天下ノ能ハ公民ノ能ハ作作物ノ乎惡風荒水ノ尔不
 相賜皇神乃成幸閑賜者初穗者脰能ハ閑高知

平野祭

脰脰滿雙ミテ氏ノ汁ノ尔穎ノ八百稻ノ千稻ノ尔引居置ノ
 氏ノ秋祭尔奉ノ王卿等百官能ハ人等倭國六縣
 能ハ乃稱男女尔至ル今年四月ノ七月者云諸
 參集氏皇神能ハ前ノ尔宇事物頭根築拔ノ今日
 能ハ朝日能ハ豐采登ル爾稱辭竟奉流皇御孫命乃
 宇豆乃幣帛ヒ神生祝部等被賜ヒ情事無奉
 礼宣命乎諸聞食止宣
 平野祭

四時祭式三
夏四月冬
十一月申
日祭之

上ノ春日
祭ニ多開
ヲ大字ニ
書ル此方
ルヘシ而
本文ノコト

天皇我御命尔坐世今木利仕奉來流皇大御神
能廣前尔白給久皇大御神乃乞志給乃任尔
此所能底津石根尔宮柱廣敷立尔高天乃原
尔千木高知尔天能御蔭日能御蔭登定奉尔
神主尔神祇某官位姓名定尔進流神財波御
弓御太刀御鏡鈴衣笠御馬乎引並尔御衣波
能明和荒多開備奉利四方國能進流御調
荷前乎取並尔御酒波厩戸高知厩満並

クカケルモ
古キ習ル
ヘシ

氏山野能物波有菜辛菜青海藻乃物波波多
能廣物波多能狹物奥都毛邊津毛波至麻雜
物乎如横山置高成尔献流宇豆乃大幣帛乎
平又所聞尔天皇我御世乎堅石尔常石尔齋
奉利伊賀志御世尔幸開奉尔万世尔御坐令
在米給登稱辞竟奉久申
又申久参尔仕奉流親王等王等臣等百官人
等乎夜守日守尔守給尔天皇朝廷尔伊夜高

皇紀同

七

故
開度

尔伊夜廣尔伊賀志夜具波江如立榮米之令
仕奉給登稱辭竟奉止申

久度古開

天皇我御命尔坐世久度古開二所能官尔之
供奉來流皇御神能廣前尔白給久皇御神能
乞比給之万比任尔此所能底津石根尔官柱廣
敷立高天能原尔千木高知天能御蔭日能
御蔭止定奉尔神生某官位姓名定尔進流神

財波御弓御太力御鏡鈴衣笠御馬乎引並氏

御衣波明多照和多荒多間備奉氏四方國

乃進和御調乃荷前乎取並氏御酒波脹乃高

知脰能腹滿並氏山野物波甘菜辛菜青海原

乃物波鱸乃廣物鱸乃狹物奥都波邊津毛至

未雜物乎如横山置高成氏献流宇豆乃大幣

帛乎平久所聞氏天皇我御世乎堅石尔常石

尔齋奉利伊賀志御世尔幸閑奉氏万世尔御

六月
月次祭奠
四時祭式
幣業上神
三百四座

令坐米給登稱辭竟奉久由

又申父マラサリ參集マサリテ仕奉親王等シラシレ王等臣等百官人

等トモ夜守ヨノモリ自守ヨリ守給シラ天皇ミコ我朝廷ト弥高ヨシタカ

尔彌廣仁伊賀志夜具波江能如久立榮イハシ令シラ

社奉給シラ登トモ稱辭竟奉シラ良久宣ヨシタカ

六月月次シラ准此シラ

集侍神生祝部等諸聞食登宣シラ

高天原タカマノハラ尔神留坐皇睦神漏伎命神漏弥命タカマノハラ以シラ

並大社七
十八所

大御巫

天社國社アマツヤシ登トモ稱辭竟奉皇神等前シラ尔白シラ久シラ今年シラ

乃六月月次幣帛シラ十二月者云今年明妙照妙シラ

和妙荒妙備奉シラ朝日乃豐榮登シラ尔皇御孫命シラ

能字豆乃幣帛シラ稱辭竟奉シラ久宣シラ

大御巫オホミ能シラ辭竟奉皇神等能前シラ尔白シラ久シラ神御魂シラ

高御魂生魂足魂玉留魂大宮賈御膳都神辭シラ

代主登御名者白シラ辭竟奉者皇御孫命乃御シラ

世乎手長御世シラ登トモ堅磐シラ尔常磐シラ尔齋シラ比奉茂御シラ

座摩

世_ニ尔幸_ニ開奉_ニ故皇_ニ吾睦_ニ神漏伎_ニ命神漏弥_ニ命登
 皇_ニ御孫_ニ命乃_ニ宇豆_ニ乃_ニ幣帛_ニ乎_ニ稱_ニ辭_ニ竟_ニ奉_ニ皇_ニ神等_ニ乃_ニ前_ニ尔_ニ白_ニ久_ニ生_ニ井_ニ
 座_ニ摩_ニ乃_ニ御_ニ巫_ニ辭_ニ竟_ニ奉_ニ皇_ニ神等_ニ乃_ニ前_ニ尔_ニ白_ニ久_ニ生_ニ井_ニ
 柴_ニ井_ニ津_ニ長_ニ井_ニ阿_ニ須_ニ波_ニ波_ニ比_ニ伎_ニ登_ニ御_ニ名_ニ者_ニ白_ニ氏_ニ辭_ニ
 竟_ニ奉_ニ者_ニ皇_ニ神_ニ能_ニ敷_ニ坐_ニ下_ニ都_ニ磐_ニ根_ニ尔_ニ宮_ニ柱_ニ太_ニ知_ニ立_ニ
 高_ニ天_ニ原_ニ尔_ニ千_ニ木_ニ高_ニ知_ニ氏_ニ皇_ニ御_ニ孫_ニ命_ニ瑞_ニ乃_ニ御_ニ舍_ニ仕_ニ
 奉_ニ氏_ニ天_ニ御_ニ蔭_ニ日_ニ御_ニ蔭_ニ登_ニ隐_ニ坐_ニ氏_ニ四_ニ方_ニ國_ニ乎_ニ安_ニ國_ニ
 登_ニ平_ニ久_ニ知_ニ食_ニ須_ニ故_ニ皇_ニ御_ニ孫_ニ命_ニ乃_ニ宇_ニ豆_ニ乃_ニ幣_ニ帛_ニ乎_ニ

御門

稱_ニ辭_ニ竟_ニ奉_ニ皇_ニ神等_ニ能_ニ前_ニ尔_ニ白_ニ久_ニ生_ニ井_ニ
 御_ニ門_ニ乃_ニ御_ニ巫_ニ能_ニ辭_ニ竟_ニ奉_ニ皇_ニ神等_ニ能_ニ前_ニ尔_ニ白_ニ久_ニ生_ニ井_ニ
 磐_ニ間_ニ門_ニ命_ニ豐_ニ磐_ニ間_ニ門_ニ命_ニ登_ニ御_ニ名_ニ者_ニ白_ニ氏_ニ辭_ニ竟_ニ奉_ニ
 者_ニ四_ニ方_ニ能_ニ御_ニ門_ニ尔_ニ湯_ニ都_ニ磐_ニ村_ニ能_ニ如_ニ久_ニ塞_ニ坐_ニ氏_ニ朝_ニ
 者_ニ御_ニ門_ニ開_ニ奉_ニ夕_ニ者_ニ御_ニ門_ニ開_ニ奉_ニ氏_ニ疎_ニ留_ニ物_ニ乃_ニ自_ニ下_ニ
 往_ニ者_ニ下_ニ乎_ニ守_ニ自_ニ上_ニ往_ニ者_ニ上_ニ乎_ニ守_ニ夜_ニ乃_ニ守_ニ日_ニ乃_ニ守_ニ
 尔_ニ守_ニ奉_ニ故_ニ皇_ニ御_ニ孫_ニ命_ニ乃_ニ宇_ニ豆_ニ乃_ニ幣_ニ帛_ニ乎_ニ稱_ニ辭_ニ竟_ニ
 奉_ニ久_ニ宣_ニ

生嶋

十五張右一
五左三六
張右二左一
寺並脱稱
字九

大神宮

效補請

十一

生嶋乃御巫能辭竟奉皇神等乃前尔白久生
 國是國登御名者白氏辭竟奉者皇神乃敷坐
 嶋乃八十嶋者谷嶼能狹度極鹽沫乃留限利
 狹國者廣久嶼國者平久嶋乃八十嶋隨事無
 久皇神等寄志奉故皇御孫命乃守豆乃幣帛
 平稱辭竟奉久宣
 辭別伊勢尔坐天照大御神乃大前尔白久皇
 神乃見齋志坐四方國者天乃壁立極國乃退

旧脱手字

立限青雲能霽極白雲乃向伏限青海原者棹
 枚下千舟艦乃至留極大海原尔舟滿都都氣
 自陸往道者荷緒結堅氏磐根木根履佐久
 彌馬爪至留限長道無間久立都都氣氏狹
 國者廣久峻國者平久遠國者八十網打掛氏
 引寄如事皇天御神寄志奉波荷前者皇天御
 神乃前尔如横山打積置氏残波平聞看又皇
 御孫命御世手長御世登堅磐尔常磐尔齋比

延見同

十一

御縣

奉茂御世ハル幸サキ開ヒラ奉故皇オホミカド吾睦神オホミカド漏伎命オホミカド神漏オホミカド
 弭命オホミカド登ノボ鷄トリ自物オホミカド頸根オホミカド衝技オホミカド皇御孫命オホミカド乃宇豆オホミカド
 乃幣帛オホミカド稱辭竟奉オホミカド登ノボ宣ノボ
 御縣オホミカド尔坐皇神等オホミカド乃前オホミカド尔白オホミカド冬オホミカド高市葛木十市オホミカド
 志貴山邊曾布オホミカド登ノボ御名者白オホミカド此六御縣オホミカド尔生オホミカド
 出月菜辛菜オホミカド乎持オホミカド參來オホミカド皇御孫命オホミカド乃長御膳オホミカド
 乃遠御膳登オホミカド聞食故皇御孫命オホミカド能宇豆乃幣帛オホミカド
 乎稱辭竟奉オホミカド登ノボ宣ノボ

山口

水分

山能口坐皇神等オホミカド乃前オホミカド尔白オホミカド冬オホミカド飛鳥石寸オホミカド忍坂オホミカド
 長谷畝火耳無オホミカド登ノボ御名者白オホミカド遠山近山オホミカド尔生オホミカド
 立流大木小木オホミカド乎本未打切オホミカド持參來オホミカド皇御オホミカド
 孫命オホミカド乃瑞オホミカド乃御舍仕奉オホミカド天御蔭日御蔭登オホミカド隱オホミカド
 坐オホミカド氏四方國オホミカド乎安國オホミカド登ノボ平オホミカド又知食オホミカド須故皇御孫オホミカド
 命乃宇豆オホミカド乃幣帛オホミカド乎稱辭竟奉オホミカド登ノボ宣ノボ
 水分坐皇神等オホミカド乃前オホミカド尔白オホミカド冬オホミカド吉野宇陀都祁葛オホミカド
 木登御名者白オホミカド乎稱辭竟奉オホミカド皇神等オホミカド依オホミカド奉オホミカド奧オホミカド

都御年乎八東穗乃伊加志穗尔依志奉者皇
 神等尔初穗者類母汁尔脹閉高知脹膜滿雙
 氏稱辞竟奉氏遣波皇御孫命乃朝御膳夕御
 食乃加牟加比尔長御食乃遠御食登赤丹穗
 尔聞食故皇御孫命乃宇豆乃幣帛乎稱辞竟
 奉父諸聞食止宣
 辞別忌部乃弱肩尔太襪取掛氏持由麻波利
 仕奉留幣帛乎神主祝部等受賜氏事不過捧

大殿祭

四時祭式
 神會食八
 六月十日
 十日夜
 行レテ大
 殿祭止音
 平且之

持奉登宣

大殿祭
 高天原尔神留坐須皇親神魯企神魯美之命
 以皇御孫之命乎天津高御座尔坐氏天津
 璽乃劍鏡乎捧持賜天言壽古語云許止保
 之宣志皇我宇都御子皇御孫之命此乃天津
 高御座尔坐氏天津日嗣乎万千秋乃長秋尔
 大八洲豐豐原瑞穗之國乎安國止平氣所知

乃衍文

食止古語云志 言寄奉賜比 以天津御量事
 問之磐根木根因立知草可岐葉乎言止
 降利賜志比食國天下登 天津日嗣所知食須皇
 御孫之命乃御殿乎 今與山乃大岐小岐亦立
 留木乎齋部能齋芥乎以伐操氏 本末波山神
 祭也中間乎 持出來 齋鉏乎 以齋柱立氏皇
 御孫之命乃天之御醫日之御醫止造奉仕流
 瑞之御殿古語云汝屋船命尔天津奇護言古

コトホギノ
キ清音

語云久須志以氏言毒鎮百冬此乃敷坐大宮
 地底津磐根乃極美下津網根古語番繩之類
 波府虫能禍無久高天原波音雲乃露乃極美
 天乃血垂飛鳥乃禍無久堀堅留柱桁梁戸牖
 乃錯比古語云動鳴事無久引結幣着目能緩
 比取膏計草乃噪岐古語云無久御床都比佐
 佐夜岐夜女能伊須岐伊豆都志夜事無久平氣安人
 奉護留神御名乎白久屋船久久遲命是木屋

延凡詞

下

形豐宇氣姬命登是稻靈也俗詞宇賀能美多
 戶邊乃以米散御名乎奉稱利皇御孫命乃御
 屋中之類也御名乎奉稱利皇御孫命乃御
 世乎堅磐者常磐奉護利五十檀御世乃足良
 御世田永能御世止奉福尔依氏齋玉作等
 我持齋波持淨麻波造仕和瑞八尺瓊能御吹
 乃五百都御統乃玉尔朋和幣右語云曜和幣
 乎附氣齋部宿祢某我弱肩尔太襪取懸氏言
 壽伎鎮奉事能漏落武事波神直日命大直日

古語拾遺
 古令大宮
 賣神持於
 御前曼太
 玉余及志
 備可生神
 如今世內
 侍善美
 詞和君臣
 間合祭
 悅釋也

命聞直志見直志平良氣安良氣所知食登白
 詞別曰大官賣命登御名乎申事波皇御孫
 命乃同殿能裏尔塞坐尔參入罷出人能選比
 所知志神等能伊須呂許比阿禮比坐言直
 志和志古語云坐皇御孫命朝乃御膳乃
 御膳供奉流比禮懸伴緒懸伴緒手躡足
 躡古語云不令為親王諸王諸臣百官人等
 乎已非亦不令在邪意穢心無官進米進官勤

御門祭

古語拾遺
云今豊饗

間戸金櫛
磐門カ命

二神守衛
殿門是並

太玉命之
子也

勤之米咎過在波見直志剛直坐平良氣安
良氣令仕奉坐尔依大宮實命止御名稱
辞竟奉登白

御門祭

櫛磐牖豐饗命登御名乎申事波四方内外

御門亦如湯津磐村久塞坐氏四方四角与疎

備荒備來武天能麻我都比登神乃言武惡事

我許登相許利相口會賜事無久自上行波

大祓

神祇令云

九六月十

二月晦日

大救義解

上護利自下往波下護利待防掃却言排坐氏

朝波開門夕波開門氏參入罷出入名問所

知志咎過在波神直脩大真脩尔見直剛直坐氏

平良氣安良氣令奉仕賜故尔豊饗牖命櫛磐

牖命登御名乎稱辞竟奉登白

六月晦大祓十二月准之

集侍親王諸王諸臣百官人等諸聞食止宣天

皇朝廷尔仕奉留比礼挂伴男手襪挂伴男靴

大祓

三二二

云謂被者
解除不祥
也
大政官式云
凡六月十
二月後於
宮城南路
大赦大臣
以下五位
以上就朱
雀門云々
百官男女
奉令被之
臨時被亦
同

負伴男劍佩伴男伴男能八十伴男乎始官
官尔仕奉留人等乃過犯家雜雜罪乎今年六
月晦之大被尔被給比清給事乎諸聞食止宣
高天原尔神留坐皇親神漏岐神漏美乃命以
氏八百万神等乎神集集賜比神議議賜比我
皇御孫之命波豐葦原乃水穗之國乎安國止
平及知所食止事依奉波如此依志奉志國中
尔荒振神等波神問尔問志賜神掃掃賜比語

記傳十三
ノ八右
神漏岐ハ
神生祖君
上下ヲ畧
テ礼於ヲ
切テ漏去
リ神漏美
ハ神生祖女
君ナリカシ
申ヒルハ高
木神ト天
照大神トヲ
申セルナリ
若井ノ言也
云ニ柱の事
る云々神

問志磐根樹立草之垣葉乎語止天之盤名座
放天之八重雲乎伊頭乃千別尔千別天降
依左奉伎如此久依志奉志四方之國中登大
倭日高見之國乎安國止定奉比下津磐根尔
官柱太敷立高天原尔千木高知比皇御孫之
命乃表頭乃御舍仕奉比天之御蔭日之御蔭
止隱坐比安國止平氣所知食武國中成出
武天之益人等我過犯家雜雜罪事波天津罪

延延同

三三

滿岐神酒
及と申さ
ハ河入わや
ふんんと
おほくま
いんま
物とま
ゆくとハ
たくこと
るるあり
といなり

止畔放溝埋通放頓蒔申刺生剥逆剥尿戸許
許大夫乃罪乎天津罪止法別氣國津罪止生膏斷
死層遊白人胡父羨已母犯罪已子犯罪母與
子犯罪子與母犯罪畜犯罪昆虫乃災高津神
乃災高津鳥災畜仆志蠱物為罪許許大夫乃
罪出武如此出波天津官事以大中臣天津集
本打切未打斷氏千座置座尔置足波志天津
菅增本斯斷未斯切氏八針尔取辟氏天津祝

乃良二字大
字トスシ
伊頭後威之
頭音音ヨ
ムシ

詞乃太祝詞事乎宣礼如此歌乃天津神波天
啓門乎押披氏天之八重雲乎伊頭乃千別尔
千別氏所聞食武國津神波高山之末短山未
尔上坐氏高山之伊總理短山之伊總理撥
別氏所聞食武如此所聞食滋皇御孫之命乃
朝廷乎始氏天下四方國波罪止云布罪波不
在止科戸之風乃天之八重雲乎吹放事之如
夕朝之御霧夕之御霧朝風夕風乃吹掃事

延祝詞

二下加

多支二字
大字トスシ
私本ニハ作
瀧津
朝野群載
作客々吞

之如久大津邊 尔居大船乎 舳解放艦解放 氏大
海原 尔押放事之如久 彼方之繁木本乎 燒鎌
乃敏鎌以氏 打掃事之如久 遺罪波不在止 袂
給比清給事 高山末短山之未 理佐久那太
理尔落都 速川能瀬坐須瀬織津比咩止 云神
大海原 尔持出武如此 持出往波 荒鹽之鹽乃
八百道乃 八鹽道之鹽乃 八百會尔座須速開
都咩止 云神持可吞 吞如此 吞可吞 波氣吹戸

江次芥七二
神部道轉
布於其前障
板物於路南
今置六折馬
在其南北面
云至ト本書
ヲ見テ其詳ヲ
ヲ知シコノ文
ニ大所トアルハ
神ヨキ神ロシ
類オソソヒシ
ヒ下アハセテ
六柱ノ神申
セル意ナリ今
熟田ニテ切麻
洗米解繩人形
土器三枚ニ節

坐須氣吹戸主止 云神根國底之國 尔氣吹放
氏如此 又氣吹放 根國底之國 尔坐速佐須
良比咩 登云神持佐須 良比失 如此 久失 波
天皇我朝廷 尔仕奉 留官官人等乎 始 氏天下
四方波 尔自今日始 氏罪止 云布罪波不在止 高
天原 尔耳振立聞物止 馬牽左 氏今年六月晦
月夕日之降 乃大袂 尔袂給比清給事乎 諸聞
食止宣四 邑國止部等大川道 尔持退出 氏袂

止祝詞

三十五

小恙ヲ用フ
ルコノホヲ半
ニ零セルナラン

鎮火祭

神祇令云
季夏鎮火

却止宣東文忌寸部麻橫刀時呪西文部進此
謹請皇天上帝三極大君日月星辰八方諸神
司命司籍左東主父右西王母五方五帝四時
四氣捧以銀人請除禍災捧以金力請延帝祚
咒曰東至扶桑西至度洲南至炎光北至弱水
千城百國精治万歳万歳

鎮火祭

高天原 尔 神留坐皇親神漏義神漏美能命持

祭謂在宮
城四方外
角下部等
鑽火而祭
為防火災
故曰鎮火
季冬同之

考三作夜七
夜ニサルコト
元集ヲリ
ルニヤ夜トア

皇御孫命波豐葦原乃水穗國乎安國止平
所知食止天下所寄奉志時尔事寄奉志天
都詞太詞事乎以氏申又神伊佐奈伎伊佐奈
美乃命妹背二柱嫁繼給氏國能八十國嶋能
八十嶋乎生給比八百万神等乎生給比麻奈
弟子尔火結神生給氏美保止被燒氏石隱坐
氏夜七日晝七月吾乎奈見給曾吾奈妹乃命
止申給比支此七日波不足氏隱坐事奇止見

延元詞鎮火祭

三十一

所行復時火乎生給御保止乎所燒坐支如
 是時尔吾名妹乃命能吾乎見給布奈止申乎
 吾乎見阿波多志給比津止申給吾名妹能
 命波上津國乎所知食倍吾波下津國乎所知
 申石隱給與美津枚坂尔至坐所
 食久吾名妹命所知食上津國尔心惡子乎
 生置來奴宣氏返坐更生子水神匏川菜
 埴山姬四種物乎生給此能心惡子乃心荒

比曾水神匏埴山姬川菜持氏鎮奉礼事教
 悟給支依此稱辭竟奉者皇御孫能朝廷尔
 御心一速比給波志為進物波明妙照妙和
 妙荒妙五色物手備奉青海原尔住物者備
 廣物齎狹物與津海菜邊津海菜尔至御
 酒者脰邊高知脰腹滿雙和稻荒稻尔至
 尔如横山置高成天津祝詞乃太祝詞事以
 氏稱辭竟奉止申

道饗食祭

神祇令二
季夏道饗
祭謂下部
等於京城
四隅道上
而餘之言
欲令鬼神
自外來者
不敢入京
師故豫送
於路而饗
過也寺公
同之

道饗食祭

高天之原 尔 事始 皇御孫之命 止 稱辭竟奉
大八衢 尔 湯津磐村之如 塞坐 皇神等之前
尔 申 久 八衢比古 八衢比賣 久 那斗 止 御名者
申 辞竟奉 波根 國衣 國 里 鹿備 疎備 來物 尔
相率 相口 會事 無 下行者 下 乎 守 理 上 往者
上 守 理 夜之守 自之守 尔 守 奉 齋 奉 礼 進 幣
帛者 明妙 照妙 和妙 荒妙 備奉 御酒者 張邊 高

知臆腹滿 雙 尔 汁 尔 類 尔 山野 尔 住物者 毛 能

和物毛 能 荒物 青海原 尔 住物者 齋 乃 廣物 齋 狹物

奧津海菜 追津海菜 尔 至 尔 横山 之如 又 置

所足 氏 進 宇豆 乃 幣 帛 乎 平 氣 聞 食 氏 八 衢 尔 湯

津磐村 之如 又 塞坐 皇御孫 命 乎 豎 磐 尔 當 磐 尔

齋奉 茂御世 尔 幸 開 奉 給 止 申 又 親 王 王 等 臣 等

百官人 等 天下 公民 尔 至 尔 平 齋 給 止 神官 天

津祝詞 乃 太祝詞 事 乎 以 氏 稱 辞 竟 奉 止 申

大嘗祭

神祇令去
仲於上卯
相嘗祭之
下卯大嘗
解之大嘗
謂嘗新穀
以祭神祇
也朝諸神
之相嘗祭
夕者供新
穀於至尊
也

大嘗祭

集侍神主祝部等諸間食登宣

高天原 尔 神留坐皇座神漏伎神漏弥命以天

社國社登 敷坐 留 皇神等前尔白久今年十一

月中卯日 尔 天都御食乃長御食能遠御食登

皇御孫命乃大嘗間食年為故尔皇神等相字

豆乃比奉尔 聖磐尔常磐尔齋比奉利茂御世

尔 幸周奉 尔 依志千秋五百秋尔平久安久聞

水車謹案

令式此本
文ノ祝詞
ハ相嘗ノ
諸神ヲ祀
給フ祝詞
トオモハ
ル

齋戶祭

四時祭式ニ
正月ニ

食 氏 豐 朋 尔 朋 坐 年 皇 御 孫 命 能 字 豆 乃 幣 帛

手 明 妙 照 妙 和 妙 荒 妙 尔 備 奉 氏 朝 日 豐 采 登

尔 稱 辞 竟 奉 尔 諸 間 食 登 宣

事 別 忌 部 能 弱 肩 尔 太 襖 取 掛 氏 持 由 麻 波 利

仕 奉 留 幣 帛 尔 神 主 祝 部 等 請 氏 事 不 落 捧 持

或 奉 登 宣

鎮御魂齋戶祭 中官春官齋戶祭亦同

高天之原 尔 神留坐 須 皇親神漏伎神漏美能

毛祝詞齋戶祭

三十九

右於此官
行軍中臣
十月鎮魂
祭宮内省
行行ル故
ニ都カ書
分テル
後尺二具

命乎以皇孫之命波豐葦原能水穗國乎安
國止定奉下津磐根尔宮柱太敷立高天之
原尔千木高知天之御蔭日之御蔭止稱辞
竟奉奉御衣波上下備奉宇豆幣帛波朋
妙朕妙和妙荒妙五色物御酒波脰邊高知脰
腹滿雙山野物波甘菜辛菜青海原物波鱒
廣物鱒狹物奥津海菜邊津海菜尔至尔雜
物乎如横山置高成献留宇豆幣帛乎安幣

大神宮

帛能足幣帛尔平久間食皇良朝廷乎常磐
尔堅磐尔齋奉茂御世尔幸閉奉給自此十
二月始來十二月尔至尔平久御坐所令御
坐給止今年十二月某日齋比鎮奉止申
伊勢大神宮

二月祈年六月十月二月月次祭
天皇我御命以度會乃宇治乃五十鈴川上
乃下津石根尔稱辞竟奉流皇大神能大前尔

豐受官

申 久常毛進流 二月初年月次祭唯以六月大幣帛乎某官位姓名乎為使天令捧持氏進給布御命手申給止又申

天皇我御命以氏度會乃山田原乃下津石根尔稱辞竟奉流豐受皇神尔申久常毛進流二月初年月次祭唯以六月大幣帛乎某官位姓名乎為使天令捧持氏進給布御命手申給止又

神衣祭

神祇令二孟夏神衣祭謂御執神宮祭也云々季秋同之

六月次

申

四月神衣祭九月准此

天神宮ニ和妙衣者服ア氏荒妙衣者麻績氏各自潔身始從祭月一日織造至十四日供祭云々

度會乃宇治五十鈴川上尔大宮柱太敷位天

高天原尔千木高知天稱辞竟奉留天照坐皇

大神乃大前尔申久服織麻績乃人等乃常毛

奉仕留和妙荒妙乃織乃御衣乎進事乎申給

止申荒祭官尔如是申天進止宣祢宣内人稱唯

六月月次祭十二月准此

正祝詞神衣祭

三十一

大神宮
右月十六日
祭度會
十七日祭
大神宮
十月同之

大神宮式
二宮司宣
祝詞ト云
ルコナリ

度會乃宇治五十鈴乃川止尔大宮柱太敷立
天高天原尔千木高知天稱辞竟奉留天照坐
皇太神乃大前尔申進留天津祝詞乃太祝詞
乎神生部物忌等諸聞食止宣祿宣内人
天皇我御命尔坐御壽乎手長乃御壽止湯津
如磐村常磐堅磐尔伊賀志御世尔幸倍給比
阿禮坐皇子等乎惠給比百官人等天下四方
國能百姓尔至天長平久作食留五穀乎豐尔

令奉神
人等能常
毛進留コノ
十三字考又
正訓本ニリ

神嘗祭

大神宮式
九月神嘗

令榮給比護惠比幸給止三郡國令處尔御
調絲由貴能御酒御贄乎如海山置足成天大
中臣太玉申尔隐侍天今年六月十七日乃朝
月乃豐榮登尔稱申事乎神生部物忌等諸聞
食止宣神主部荒祭官月讀官尔如是又申進
止宣亦稱唯
九月神嘗祭
皇御孫御命以伊勢能度會五十鈴河止尔稱

十六日祭
度會宮
七日祭
神宮
使中臣申
祝詞訖亦
宮司宣祝
詞トキ

豐受官

辭竟奉流天照坐皇大神能大前ル申給久常
毛進流九月之神嘗カニハ乃大幣帛オホキテダラ乎某官某位某
王中臣某官某位某姓ナニカシ名乎為使カシ忌部弱肩ヨロカク
尔カニ太禰取懸持齋理令捧持ヲモチイテ進給布御命乎
申給久申止

豐受官同祭

天皇我御命以ヲ度會能山田原ル稱辭竟奉
流皇神前スノカシ尔申給久常毛進留九月之神嘗カニハ能

同神嘗祭

大神嘗
宮司宣祝
詞トキ

大幣帛オホキテダラ乎某官某位某王中臣某官某位某姓
名乎為使カシ忌部弱肩ヨロカク尔太禰取懸取持齋理
令捧持ヲモチイテ進給布御命乎申給久申止

同神嘗祭

度會乃宇治能五十鈴乃川止カニ尔大宮柱太敷
立カニ高天原ノ尔千木高知チキタカチ天稱辭竟奉留天照
坐皇大神乃大前ル申進留天津祝詞乃太祝
詞乎神生部物忌等諸聞食止宣カニ等共稱唯

延祝詞

三十三

天皇我御命尔坐御壽_手長乃御壽_止湯津
 如磐村常磐磐_尔伊賀志御世_尔幸倍給比
 阿禮坐皇子等_毛惠給比百官人等天下四方
 國乃百姓_尔至_万長平又護惠美幸倍給止三
 郡國處處寄奉_留神戶人等能常_毛進留由
 紀能御酒御誓懸_統千統余五百_統乎如橫山
 又置足成天大中臣太玉串_尔隱侍天今年九
 月十七日朝日豐采登_尔天津祝詞乃太祝詞

齋宮奉入

辭乎稱申事乎神主部物忌等諸聞食止宣_祿
 内人等荒祭官月讀宮_尔如此又申進止宣_神
 齋内親王奉入時
 進神嘗幣詞申里次即申云

辭別_氏申給_又今進流齋内親王波依恒例_氏
 三年齋比清_{麻波}御杖代止定_氏進給事_波皇
 御孫之尊_乎天地日月止共_尔常磐_尔平氣安

遷奉大神宮

又御座坐志米御杖代止進給布御命乎大仲

臣茂梓中取持武止恐美恐美毛申給及申

遷奉大神宮祝詞豐受官

皇御孫能御命乎以唯此皇天御神能大前尔申

給文常乃例尔依尔九年尔一遍比大官新仕

奉尔雜御裝束物五十四種神寶九一種乎儲

備天後清責持忌波理頑供奉辨官某位某姓

名乎差使尔進給狀乎申給及申

遷却崇神

高天之原尔神留坐尔事始給志神漏伎神漏

美能命以尔天之高市尔八百万神等乎神集

集給比神議議給尔我皇御孫之尊波豐葦原

能水穗之國乎安國止平氣所知食止天之磐

座放尔天之八重雲乎伊頭之千別尔千別乎

天降所寄奉志時尔誰神乎先遣志水穗國能

荒振神等乎神攘々平止氣武神議議給時尔諸

存天三毛ハ
道答答の
祝詞ありと
まきれは
むありと

神等皆量申父天穗弓之命乎遣而平氣武申
 是以天降遣時尔此神波返言不申次遣
 志健三熊之命毛隨父事返言不申又遣志
 天若茂毛返言不申高津鳥殃尔依立處
 身亡支是以天津神能御言以更量給
 經津主命健雷命二柱神等乎天降給比荒振
 神等乎神攘攘給比神和和給語問志磐根
 树立草之片葉毛語皇御孫之尊乎天降所

後尺ニハ
 来ノ二字
 死ヲ脱セル

寄奉如此又天降所寄奉志四方之國中
 大倭日高見之國乎安國止定奉下津磐根
 尔官柱太敷立高天之原尔千木高知天之
 御陰日之御陰止仕奉安國止平氣所知食
 武皇御孫之尊乃天御舍之内坐須皇神等
 波荒備給比健備給比健給事無志高天之原
 尔始志事乎神奈我所知食神直日大直日
 尔直志給比自此地波四方乎見靈山川能清

延喜

卷六

後尺二云
八几ノ誤

延祿

三十一

地^ト示^ル遷^ル出^ル坐^ル 吾^カ地^ニ止^ム 宇^ノ須^ル波^ル 坐^ル 進^ル幣^帛者^ト
明^ク妙^ク照^ル妙^ク和^ク妙^ク荒^ク妙^ク 示^ル備^ル奉^ル 見^ル明^ク物^ト止^ム 鏡^ト詭^ト
物^ト止^ム 玉^ヲ射^ル放^ル物^ト止^ム 弓^ヲ矢^ヲ打^ル断^ル物^ト止^ム 太^ク刀^ヲ馳^ル出^ル物^ト
止^ム 御^マ馬^ヲ御^マ酒^ヲ者^ト 脰^ノ戸^ノ高^ク知^ル脰^ノ腹^ノ滿^ル雙^ル 米^ト 示^ル 穎^ト
毛^ト山^ノ住^ル物^ト者^ト 毛^ト乃^チ和^ル物^ト毛^ト能^ル 荒^ク物^ト大^ク野^ノ原^ノ 示^ル 生^ル
物^ト者^ト甘^ク菜^ト辛^ク菜^ト青^ク海^ノ原^ノ 示^ル 住^ル物^ト者^ト鱈^ト廣^ク物^ト鱈^ト狹^ク
物^ト與^ル津^ノ海^ノ菜^ト遼^ノ津^ノ海^ノ菜^ト 示^ル 至^ル 示^ル 萬^ノ氏^ノ橫^ク山^ノ之^ノ如^ク 又^チ
八^ノ物^ト示^ル 置^ル所^ト足^ル 示^ル 奉^ル留^ル 宇^ノ豆^ノ之^ノ幣^帛 示^ル 皇^ノ神^ノ等^ト

遣唐奉幣

馭戎慨言
三秀寬平
六年八月
菅原大直
參議兼
三才ハシテ
ルヲ遣大使
紀朝臣長
谷雄ヲ副
使也云々

乃^チ御^マ心^ヲ毛^ト明^ク示^ル安^ク幣^帛乃^チ足^ル幣^帛止^ム 平^ク又^チ間^ク食^ル
示^ル 崇^ク給^ル比^レ健^ク備^ル給^ル事^ト無^ク之^ノ山^ノ川^ノ乃^チ廣^ク又^チ清^ク地^ト 示^ル
遷^ル出^ル坐^ル 示^ル 神^ト奈^ク我^ト 鎮^ル坐^ル 岬^ノ稱^ル辭^ル竟^ル奉^ル 止^ム 申^ル

遣唐使時奉幣
皇^ノ御^マ孫^ノ尊^ノ乃^チ御^マ命^ヲ以^テ 示^ル 住^ル吉^ク 示^ル 辭^ル竟^ル奉^ル 留^ル 皇^ノ神^ノ
等^ト乃^チ前^ニ 示^ル 申^ル賜^ル 又^チ大^ク唐^ノ 示^ル 使^ル遣^ル 佐^ル手^ト 示^ル 依^ル船^ト
居^ル無^ク 示^ル 播^ル磨^ル國^ト 示^ル 船^ト乘^ル 止^ム 為^ル 示^ル 使^ル者^ト遣^ル 佐^ル手^ト 示^ル 所^ト
念^ル行^ル間^ク 示^ル 皇^ノ神^ノ命^ヲ以^テ 示^ル 船^ト居^ル 波^ノ吾^カ作^ル 示^ル 教^ル悟^ル 給^ル

延祿 遣唐使

三十一

此ト唐ノ
ヤキトハ
テ其事ト
シテ後
ナカクテ
フサクテ
ナリヌル
カスノ
テタシ

出雲國造
神賀詞

今大御世
コノ四字考
ト正訓ノ本
トニナリ

比 教語給比 那我良船居作給部禮 悅備嘉志
禮代乃幣帛手 官位姓名 尔令捧贄 氏進奉止

出雲國造神賀詞 出雲國造者德

八十日 救在止 今日能生月能足日出雲國

國造姓名恐羨恐羨 申賜久掛麻久畏岐明御

神止大八嶋國所知食須天皇命乃手長能大

御世止齋止差後齋時 為出雲國乃青垣山

神名式二

意宇郡熊

野坐神社

名神大

出雲郡

梓築大社

名神大

秘氣誤

靜八都ノ

誤

内 下津石根 尔宮柱太敷立 高天原 尔千

木高知坐 須伊射那伎乃 真名子加夫 吕伎

能野大神 櫛御氣野 命國作坐 志大叱持 命二

柱神乎始 天百八十六社 坐皇神等 某甲我

弱有尔 太禰取掛 天伊都幣 能緒結 天乃羨賀

秘冠利伊豆 能真屋 尔兼草乎伊豆 能席登 莉敷

天伊都閑 黑益之天 能脹和 尔齋 許母志都官

尔志靜 利仕奉 氏朝日 能豐榮 登尔伊波比 乃

延机詞 國造神壽

三十九

風五記ニ
合參百玖
拾玖所壹
佰捌拾玖
所在神祇
官貳佰壹
拾伍所不
在神祇官
神名式ニ
出雲國一
百八十七
座大二座
小百八十
五座

返事能神賀吉詞奏賜波久
御魂神魂命能皇御孫命尔天下大八嶋國乎
事避奉之時出雲臣等我遠祖天穗比命乎國
體見尔遣時尔天能八重雲乎押別天翔國
翔氏天下乎見廻氏返事申給又豐葦原水
穗國波晝波如五月蠅水沸之夜波如火食光
神在利石根木立青水沫毛事問天荒國在利
然毛鎮平天皇御孫命尔安國止平久所知坐

神名式ニ
城上郡犬
神大物主
神社名神
大月次相
嘗新嘗
葛上郡高
鴨阿治須
岐高彦根
命神社四

之米申巳命見天夷鳥命尔布都怒志命乎
手止天降遣天荒留神等乎撥平氣國作之大
副天婚鎮天大八嶋國現事顯事令事避及乃
神毛婚鎮天大八嶋國現事顯事令事避及乃
大叱持命乃申給又皇御孫命乃靜坐乎大倭
國申天巳命和魂乎八咫鏡尔取託天倭大物
主櫛咫玉命登名乎稱天大御和乃神奈備尔
坐巳命乃御子阿達須伎高孫根乃命乃御魂
乎葛木乃鴨能神奈備尔坐圓事代主命能御

上凡同

座並名神
大月次相
嘗新嘗
高市郡飛
鳥坐神社
四座並名
神大月次
相嘗新嘗
同郡加夜
奈留美奈
神社
本文事代
主命云
ヨリ(甲)乙
トニルセル
ゴトク読

魂乎宇奈提尔坐賀夜奈流美命能御魂乎飛
鳥乃神奈備尔坐皇孫命能近守神登真置
天八百丹杵築官尔静坐是尔親神曾伎神
曾美命宣久汝天穗比命波天皇命能手長大
御世乎堅石尔常石尔伊波比奉伊賀志乃御
世尔佐伎波閉奉登仰賜志次乃隨尔供齋若
齋時者仕奉尔朝日乃豐榮登尔神乃禮自臣
能禮自御禱乃神寶献良久奏白玉能大御白

ベシ錯置
ノコト後
尺ニ具ナリ

席ハ岸ノ誤
立ハ出ノ誤

髮坐赤玉能御向加良毗坐青玉能水江玉乃
行相尔明御神登大八嶋國所知食天皇命能
手長大御世乎御横刀廣尔誅堅米白御馬能
前足爪後尺爪踏立事波大官能内外御門柱
乎上津石根尔踏堅米下津石根尔踏疑立振
立流事波耳能弥高尔天下手所知食左事志
太米白鷲乃生御調能玩物登倭文能大御心
毛多親尔彼方古川席此方能古川席尔生立

延神記

四

延神記

三十九

永平謹按
阿波國麻
殖郡天水
沼比古神
天水塞比
賣神社又
天村雲袖
毛同郡ニ
坐セリ鎮
座本紀ニ
委ク記セ
リ古川岸
ヨリ生出
ル水ヲ木
石ニテ汲
ク構フハ

若水沼間能 弥若敷尔 御若敷坐須々伎振遠
止羨乃水乃 弥乎知尔 御袁知坐麻蘓比乃大
御鏡乃面乎 意志波留志天 見行事能日 明御
神能大八嶋國乎 天地日月事共尔 安又平久
知行年事能志太米止 御禱神寶乎 掌持氏神
禮前臣禮自恐弥 恐弥天津次能 神賀吉詞白
賜登奉
延喜式卷第八

羨泉トナレ
リコレヲ
テ稱クル神
号十九一シ
若水沼間
ハコレヲ云
ルナルヘシ
ス、キフル
ハ和名抄
二瀧木齋
羨豆布流
比トアリ
ヲトミハヨ
トミルヘシ

延長五年十二月廿六日

外從五位下行左大史臣阿刀宿祢忠行
從五位下勘解由次官兼大外記紀伊權介
臣伴宿祢久永
從四位上行神祇伯臣大中臣朝臣安則
大納言正三位兼行民部卿臣藤原朝臣清貫
左大臣正二位兼行左近衛大將皇太子傅
臣藤原朝臣忠平

第一 四時祭式上

第二 四時祭式下

第三 臨時祭式

第四 伊勢大神宮式

第五 齋宮式

第六 齋院式

第七 踐祚大嘗式

第八 祝詞式

第九 神名式上

第十 神名式下

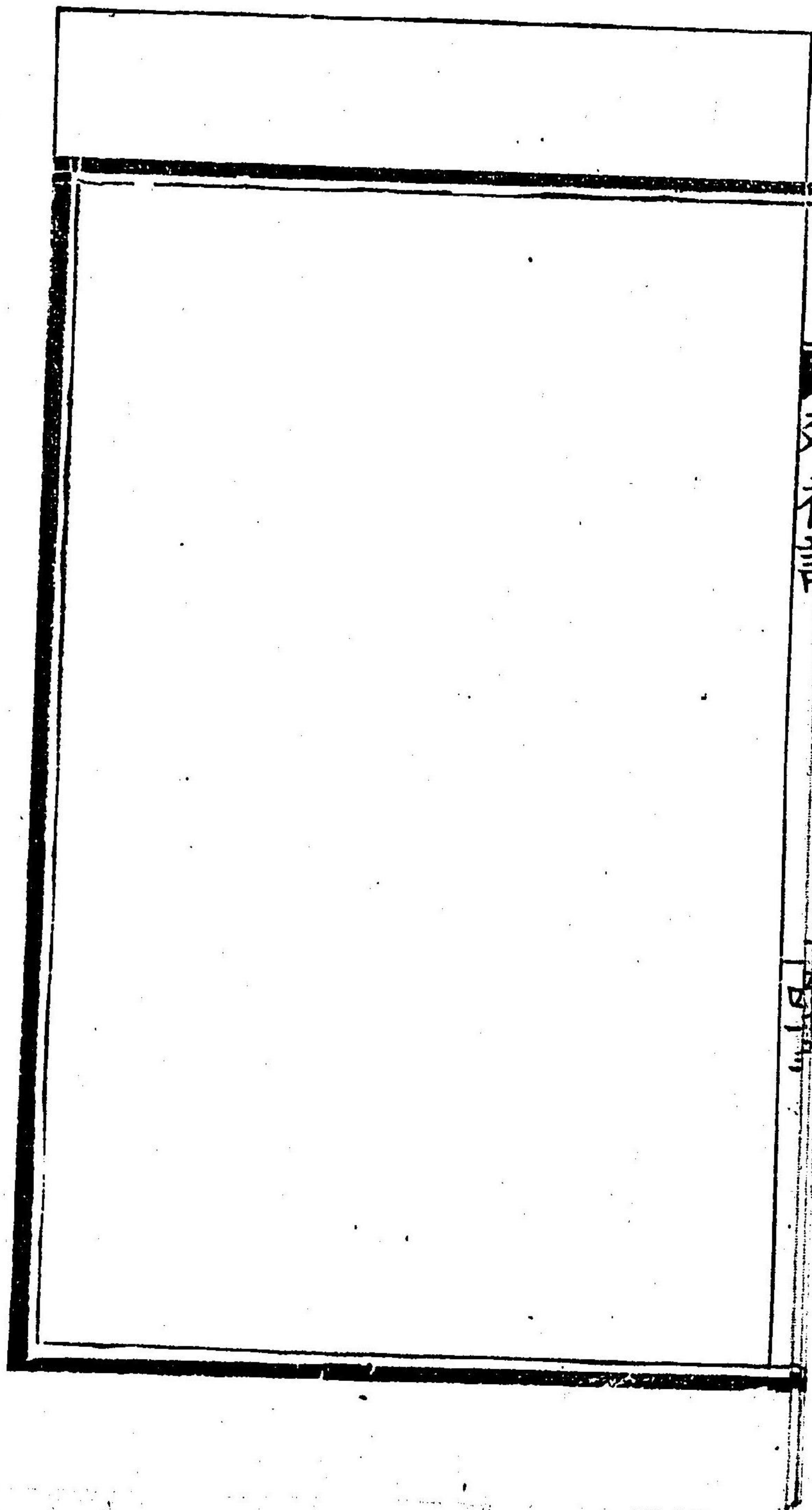
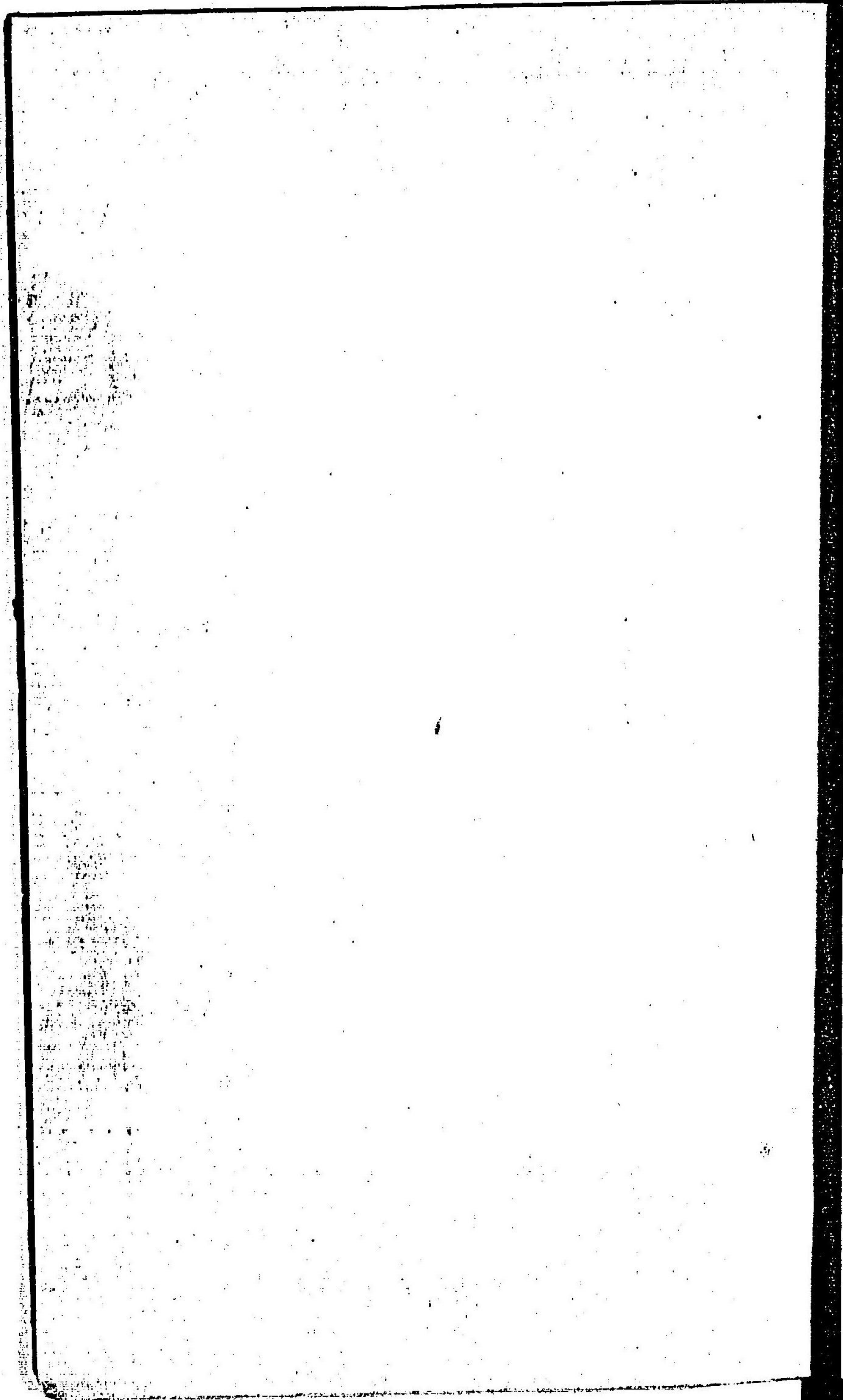
右延喜神祇式卷次也

第十一卷ハ太政官式次ノ諸司ノ式アリテ
第十二卷雜式ニ至テ延喜式ノ全部ナリ

加ふる是くはのこして傳説河乃右壽辭言ハ久
き乃あふん中世乃言言とてんを乃申七の
世ふつこをわろきと加こまを言われいあ申
乃きりしつひ言名言中申のれハ小申之別ハ
行に是るると加教大人乃祝詞考録倉大人乃
方後神壽乃後種後河西訓とて乃申ふとて
あやまけらふと行とてあやまけらて板お知
せんとしていりて其後三年此より四年

十月孝宗の御即位の御事より後下園備前
任叙し侍りて明治三年秋
大行幸小路次乃官幣とて御事ありしに
仕りての御事ありしに御事ありしに
羽田整頓し乃御事ありしに御事ありしに
乃ハ十三年方ありしに御事ありしに
病ありしに御事ありしに御事ありしに
ありしに御事ありしに御事ありしに

延喜式御事ありしに御事ありしに
人のありしに御事ありしに御事ありしに
ありしに御事ありしに御事ありしに
ありしに御事ありしに御事ありしに
ありしに御事ありしに御事ありしに
ありしに御事ありしに御事ありしに
ありしに御事ありしに御事ありしに
ありしに御事ありしに御事ありしに



列初詩

詩

東 京 圖 書 館

四 二 函

新 門

五 架

一 四 部

號

類

013873-000-7

特41-271

延喜祝詞式(頭注)

神谷 稻羽謹/校

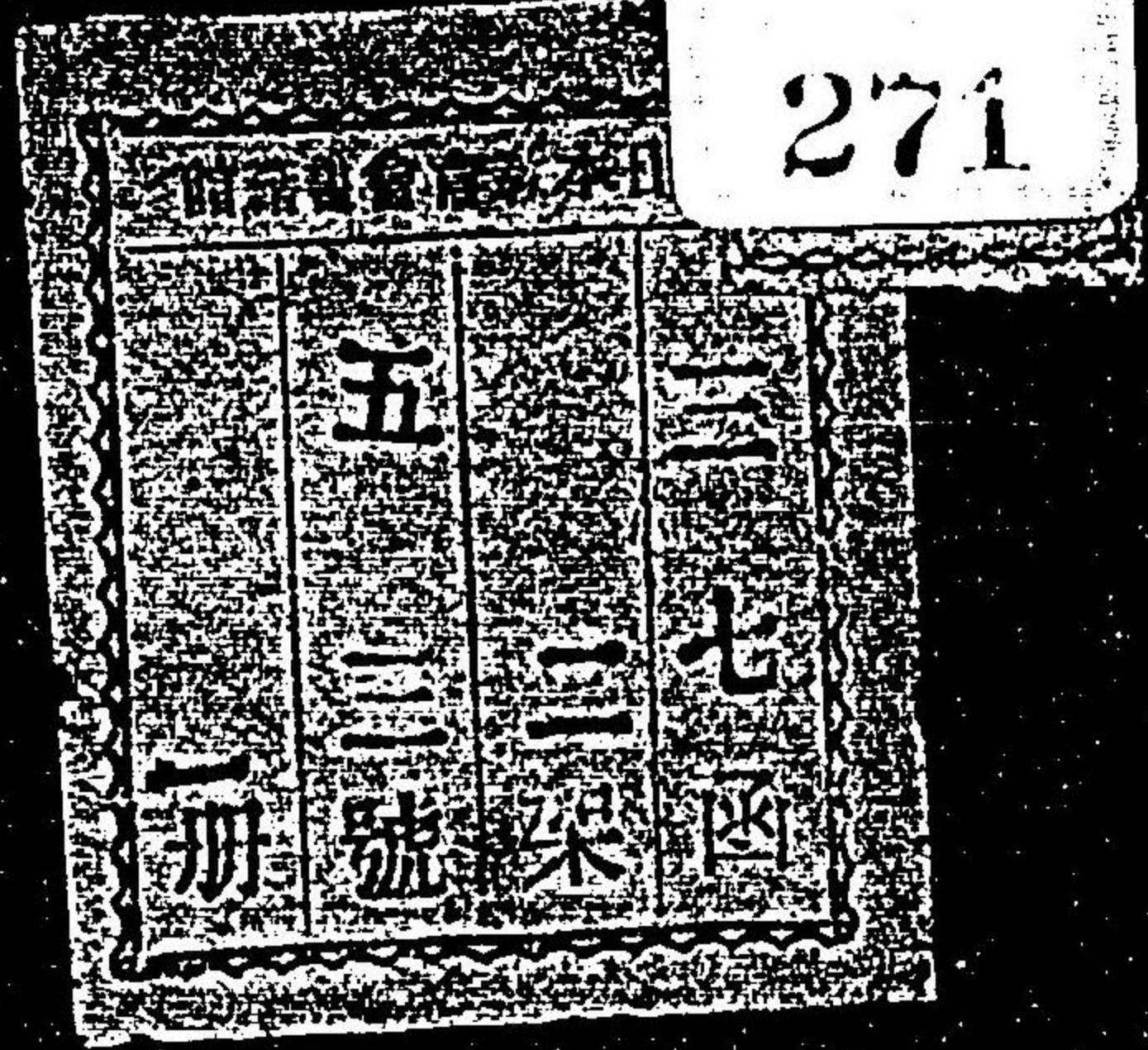
M14

ABB-0096



特41

271



五三三三
一册號架區