

27
38

佐賀圖書館第拾貳年報

(大正十四年一月ヨリ
同十二月ニ至ル)



始



佐賀圖書館第拾貳年報目次 (大正十四年)

- 第一 沿革略.....一
- 第二 藏書.....五
- 第三 閱覽人及貸附圖書.....七
- 第四 分館.....三
- 第五 巡回文庫.....三
- 第六 建物.....三
- 第七 館員.....三
- 第八 寄贈者芳名.....二四

佐賀圖書館第拾貳年報

(大正十四年)

凡例

- 佐賀圖書館本館
- ▲ 分館
- 巡回文庫附先
- 縣界
- 郡界
- 鉄道及停
- 市街及村落

月町野	42	三濱東	43	日	44	津	45	藤	46
野動	47	不七	48	川	49	瀬	50	島	51
浦田	52	吉南	53	木	54	副	55	嘉	56
副知	57	相高	58	保	59	齊	60	西	61
瀨泉	62	久多	63	茂	64	間	65	松	66
真治	67	福北	68	安	69	泉	70	浦	71
北立	72	江金	73	海	74	庫	75	部	76
海田	77	島有	78	田	79	池	80	東	81
吉布	82	住東	83	吉	84	久	山	山	
日通		朝中		野		久	山	山	
内會		立野		川		久	山	山	
安庫		橋南		野		久	山	山	
里野		橋南		川		久	山	山	
郡會		草		野		久	山	山	
下		松		郡		久	山	山	
山		教		會		久	山	山	
社		旭				久	山	山	
神		橋				久	山	山	
川		基				久	山	山	
明		宮				久	山	山	
年		若				久	山	山	
庄		東				久	山	山	
山		三				久	山	山	
山		北				久	山	山	
近		有				久	山	山	
山		新				久	山	山	
川		水				久	山	山	
		青				久	山	山	
		比				久	山	山	
		仁				久	山	山	
		七				久	山	山	
		三				久	山	山	
		大				久	山	山	
		大				久	山	山	
		大				久	山	山	
		大				久	山	山	

佐賀圖書館分館及巡回文庫廻附圖



- 凡例
- 佐賀圖書館本館
 - ▲ 分館
 - 巡回文庫廻附先
 - 縣界
 - 市街
 - 鉄道及停車場
 - 市街及村落

1	藤島	津栖	42	三濱	日月町
2	嘉四	瀬副	43	東嬉	野動
3	思大	齊間	44	嬉不	野浦
4	和兵	泉庫	45	南七	田副
5	蓮多	池久	46	相高	知瀬
6	西多	久久	47	久多	泉木
7	北多	久久	48	多福	長治
8	南多	久久	49	北江	安北
9	東多	久湯	50	江金	立海
10	古内	野部	51	島有	田吉
11	北山	東里	52	住東	布日
12	三樓	岡津	53	朝中	通内
13	牛芹	刈田	54	野川	會安
14	晴祇	川木	55	立南	庫里
15	祇嚴	波多	56	橋南	野郡
16	北波	島津	57	橋大	草浦
17	玉波	多富	58	東松	會
18	福福	吉島	59	教青	
19	件六	角友	60	旭橋	下山
20	志南	有明	61	基若	宮社
21	古鹽	枝田	62	東三	川副
22	鹽上	田峯	63	北有	川明
23	田大	代原	64	嚴木	青年
24	下野	部島	65	新仁	比山
25	鹿久	間見	66	七三	山近
26	能伊	古萬	67	大大	山川
27			68		
28			69		
29			70		
30			71		
31			72		
32			73		
33			74		
34			75		
35			76		
36			77		
37			78		
38			79		
39			80		
40			81		
41			82		
42			83		
43			84		

佐賀圖書館第拾貳年報

(大正十四年)

第一 沿革略



佐賀縣有志が故閑叟公の銅像を建立して之を鍋島侯爵家に呈するや、侯爵家に於ては之を好機とし圖書館設置の計畫をたて、大正二年四月委員を置き、建築工事に着手し、同年十一月十日落成式を舉行し、翌三年一月其册に開申し、館長を伊東祐毅氏に、副館長を伊東平藏氏に囑託し、同年二月十一日を以て開館式を舉げ、翌十二日より公衆一般の閱覽を開始せり、之を本館成立の起原とす。四月館外借覽を又十一月縣下公私立圖書館に巡回文庫の廻付を開始す。同年本館に於て九州圖書館聯合會を主催す。

大正四年 五月 日本圖書館協會主催の第十回全國圖書館大會を熊本縣立圖書館及び本館に開かる
同年十一月縣下東松浦郡唐津町に分館を設立し、同月十二日より開館す。

大正五年 四月十日日本館に於て縣下圖書館關係者懇話會を開催す。十月廿一、二の兩日本館に於て古書古記録展覽會を開き、簡單なる陳列圖書解題目錄を作りて希望者に頒布す。

大正六年 四月鍋島藩祖直茂公三百年祭に付き同月二十六日より五日間記念展覽會を開く。七月二十五日縣下各圖書館關係者の會合を催し協議の結果、佐賀縣圖書館研究會を組織す。同年十月統計展覽

大 15. 7. 12
寄贈

作寄贈本



會を開く。同年十月七日伊東祐毅氏は館長を辭し伊藤平藏氏に後任を囑託せられ。同時に職制を改正せられる。

大正七年 四月法帖文房具展覽會を開催し又市内に循誘・勸興・赤松・日新の四分館を設置す。同年七月縣下鳥栖町尋常小學校内に鳥栖分館を設置開館す。同年十二月藤津郡教育會と共同經營にて縣下鹿島町に藤津分館を設置し同月一日開館式を舉行す。

大正八年 一月十日唐津分館新築工事成りて落成式を舉行す。同年四月十日より三日間本館に於て繪畫挿入圖書展覽會を開く、同年八月同展覽會を唐津分館に開く、同年十月十日より三日間本館に於て家政圖書展覽會を開く入場者約千六百人。

大正九年 一月五六の兩日、當館に於て圖書館講習會を開く、講習員は全縣より四十一人傍聽者三十七人にて盛況を呈せり。講師は本館長伊東平藏氏科外講演者は本縣學務課長畑山四男美氏なりき。同年三月館長伊東平藏氏辭任して横濱圖書館長に任せらる。同年十月一日元成美高等女學校長西村謙三氏館長を囑託せらる。同年十月鍋島直正公五十年祭を好機とし本館に於て、同月九日より一週間同公御遺物展覽會を催ふせしに入場者一萬四千一百人の多きに上れり。同年十月十二、十三、十四の三日間日本圖書館協會九州支部總會を本館及鹿島分館に開く、本館に於ては鍋島直映司法大臣伯爵大木遠吉氏代議士副島義一氏等の演説ありて盛會なりき。同年十一月廿六日梨本宮殿下同妃殿下の御

臺臨を辱ふし、鍋島侯爵家御所藏の汽車汽船の模型當時の珍藏たりし圖書數十部と佐賀縣人の著書とを陳列して臺覽に供せり。

大正十年 六月十八日、館主鍋島直大侯薨去せらる。右に付同十九日より廿一日迄三日間休館弔意を表す。嗣子直映氏館主とならる。八月廿二日初めてお伽斷會を本館樓上に開く、聽講の少年少女五百五十餘名、十月十日より十四日迄五日間本館一般圖書五百餘冊の展覽會を開く。同時に佐賀市内各中小學校生徒の書畫成績品五百餘點と佐賀内庫所々藏の古錢貳百四十六點、古賀善兵衛氏所有の古錢古紙幣計壹千七百五十七點及愛錢家石井亮氏の古錢、外國錢等珍重の品壹千壹百壹點を陳列して觀覽に供せり。同展覽會に於ける五日間の入場者總計九千五十二人。同月十六日 故館主直大侯の御遺髮春日山へ御埋葬當日に付休館敬意を表せり。

大正十一年 三月十六日館内外閱覽者互讀茶話會を組織し第一回を同日午後七時より本館樓上に開く爾後毎月一回(十六日)開催し同十二年七月迄繼續せり。三月卅一日市役所の請求により市内勸興、循誘、赤松、日新の四分館を廢止す。四月廿一日小學兒童の家庭讀物として少年圖書館外貸出を開始す。六月廿日市内中等學校長其他有志の發起にて童話會を設立し七月三日午後二時より第一回を佐賀成美高等女學校に於て公開爾後毎月一回開催毎回五百乃至千餘人の來聽者を見つゝあり。七月廿五日より八月廿四日迄一ヶ月間縣下東松浦郡唐津町立幼稚園に出張し納涼文庫開設閱覽人員二千八百七十

人、貸附圖書冊數五千二百五十八冊にして豫想外の成績を収めたり。

大正十二年 三月三十日及卅一日佐賀藩弘道館記念碑除幕式祝賀展覽會を本館樓上に開く、同館出身者及關係者の遺品遺墨の出品物約二百點を展列し、第一日は當時御下縣中なりし鍋島侯爵閣下御一行及式典參列者一同、第二日は一般公衆の縦覽に供す、入場者五百餘名。四月一日從來當圖書館の分館たりし唐津分館を廢止し、東松浦郡教育會にて經營することとなり。八月九日本館の建物増築工事に着手したる爲め、館内閱覽を閉止す。(兒童の閱覽及館外貸出は従前の通り行ふ)十二月十五日増築中なりし建物の工事竣功、全月十七日午後二時より開館「周年祝賀記念式を兼ね増築落成式を樓上大閱覽室にて舉行せり。

大正十三年 十一月一日より全七日迄一週間圖書館週として讀書を奨励したる日程、第一日に講演會、第二日に童話會、第三日に活動寫真會、第五六七日に圖書展覽會を開き同時に縣内各小學校其他に宣傳ポスターを頒布せり、巡廻文庫にて講演會等を開きしもの三十有餘箇所。

- 大正十四年 十月一日より十七日迄一週間、圖書館週として實行したる日程左の如し。
- 第一 展覽會 十月十一日より十五日迄
 - 一、美術圖書 二、美術品 三、有益圖書
 - 第二 童話會 十月十三日午後三時 公會堂

- 一、金馬將軍 勸興小學 八谷治信
- 一、自分の爲め人の爲め 龍谷中學 金常惠定
- 一、孝子の鏡 赤松小學 野中榮次
- 一、命の水 佐賀中學 是澤源一
- 第三 講演會 十月十六日午後七時 公會堂
 - 一、民衆と個人の教養 佐賀高等女學校校長 大久保源一
 - 一、葉隠を讀みて 佐賀中學校校長 青木勤
 - 一、道德と宗教 佐賀高等學校教授 調圓理
- 第四 揮毫會 十六日十七日 佐賀圖書館

揮毫者	島田田城	鶴晴氣	堤錦江	中島白雲	松田雨江	高木南雷
	高木觀齋	相良安道	眞崎一洲	錦貫族	木下茶城	於保謙孜

第二 藏書

大正十四年 和漢書 三、〇七八冊 內 購入 二、二七八冊 計 三、〇八六冊
 增加圖書 洋書 八冊 寄贈 〇、八〇八冊

藏書分類統計

部門	題目	和漢書	洋書	合計	百分比
第一門	書目、事業、叢書、隨筆、少年圖書雜誌	五、八五七	七八	五、九三五	一七・八六
第二門	神書、宗教	一、〇一三	一四	一、〇二七	三・〇九
第三門	哲學、附教訓	二、一三〇	一六	二、一四六	六・四六
第四門	法律、政治、軍事	一、八六二	二七	一、八八九	五・六八
第五門	社會、經濟、財政、教育	二、八六二	七一	二、九三三	八・八三
第六門	文學、語學	九、五七九	三〇五	九、八八四	二九・七五
第七門	數學、醫學	二、二二九	二四	二、三三三	六・九九
第八門	產業(農、工、商)	一、八八九	二二	一、九一一	五・七五
第九門	美術、諸藝	一、一〇〇	一	一、一〇一	三・三二
第十門	歷史、傳記、地誌、紀行	三、九九六	八一	四、〇七七	一二・二七
計		三二、五八七	六三九	三三、二二六	一〇〇・〇〇

第三 閱覽人及貸附圖書

大正十四年度に於ける本館開館日數二百九十日、圖書閱覽人本館七萬千六百六十人、分館一萬千六百二十三人、巡回文庫十二萬九千四百十九人、合計二十一萬二千二百二人、一日平均七百三十一人強にして之を前年に比し閱覽人員本館三千三百人、分館に於て三千八百七十四人、巡回文庫に於て二萬四千六十七人を減少す。新聞縦覽人は本館七萬五千〇三十四人、分館六千九百十人、巡回文庫一萬八千五百八十八人、合計十萬五千三十二人、一日平均三百六十六人強なりとす。

貸附圖書冊數は本館十二萬六千九百一十一冊、分館一萬三千二百二十二冊、巡回文庫十四萬九千六百三十二冊、合計二十八萬九千七百五十五冊、一日平均九百九十九冊二分、一人平均一冊四分なり今圖書閱覽人及貸附圖書冊數を内外別に表示すれば左の如し。

	圖書館內閱覽人	同貸附圖書冊數	圖書館外借覽人	同貸附圖書冊數
本館	四八、八四三	八五、五四六	一一、三二七	四一、三六五
分館	一〇、〇五六	一一、二九一	一、五六七	二、三二二
巡回文庫	六八、〇三〇	八五、〇五〇	六一、三八九	六四、五八二

合計	一二六、九二九
一日平均	四三七、六八
合計	一八一、八八七
一日平均	六二七、二〇
合計	八九、二七三
一日平均	二九四、〇四
合計	一〇八、二六九
一日平均	三七三、三四

大正三年本館開館第一二月以降同十四年末に至る圖書閱覽人百分比

類別	大正三年	同四年	同五年	同六年	同七年	同八年	同九年	同十年	同十一年	同十二年	同十三年	同十四年
閱覽人	四、九八	三、五五	三、五九	三、四七	三、四七	四、〇三	四、一五	四、〇〇	三、七三	三、六七	三、三三	四、〇八
學生	四、四八	三、五五	三、五九	三、四七	三、四七	四、〇三	四、一五	四、〇〇	三、七三	三、六七	三、三三	四、〇八
教育家、僧侶	二、五三	四、五七	四、四九	三、三七	二、七五	二、九	二、六二	二、一四	九、六	一一、一	一〇、一	一、一七
官公吏軍人	四、九六	七、四五	一〇、三六	一二、七三	一二、三三	九、八八	一二、〇四	一一、三三	九、六八	一五、一九	一三、〇〇	一一、六五
技術家、辯護士、新聞記者	—	—	—	—	—	—	—	—	一、九	一、九八	二、〇〇	三、一八
實業	二、〇六	一、九三	二、〇〇	三、三六	三、三三	三、〇〇	三、六六	三、三三	一、九五	一、七〇	三、七	三、三
其他	一八、九八	一九、五三	一八、五元	一七、二七	一四、九三	一〇、九〇	四、二二	四、六六	七、三	九、〇八	九、三三	一三、六九
婦人	四、六九	三、九三	三、二〇	三、四九	三、八三	四、〇七	六、七〇	一〇、三三	九、八六	七、七六	八、三三	五、八七

少年	八、元	八、三	九、九	七、二	八、〇	九、六七	六、三	五、〇	一、四、五五	一、五、一九	一、四、三三	九、六
計	100.00	100.00	100.00	100.00	100.00	100.00	100.00	100.00	100.00	100.00	100.00	100.00

同年間貸附圖書門別百分比

部門	題目	大正三年	同四年	同五年	同六年	同七年	同八年	同九年	同十年	同十一年	同十二年	同十三年	同十四年
第一門	書目、事業、叢書	三、七	三、五	三、四	八、七	一〇、一〇	一〇、四六	七、二	七、三	二、七、三六	一八、九	一九、五二	二、〇八
第二門	神書、宗教	一、三	一、〇	一、一	一、七	一、〇	一、六	一、三	一、二	一、八	一、五	一、四	一、二
第三門	哲學、附教訓	四、八	四、九	五、二	四、三	四、一	三、八	四、〇	五、五	四、六	三、八	三、七	三、〇
第四門	法律、政治、軍事	八、三	八、五	七、二	七、九	六、三	四、九	五、五	五、〇	三、〇	二、五	三、三	二、三
第五門	社會、經濟、財政、教育等	七、三	八、七	九、三	一〇、六	九、三	九、九	九、〇	八、三	五、四	五、九	五、六	五、三
第六門	文學、語學	三、三	三、三	三、四	三、〇	四、一	四、二	四、五	四、八	四、八	五、二	四、九	四、七
第七門	數學、理學、工學、醫學	九、九	九、八	一〇、四	九、三	九、二	一〇、三	一〇、八	九、九	八、三	七、三	八、三	九、三

第十門	第九門	第八門
歷史、傳記、地誌、紀行	美術、諸藝	產業(農、工、商業)
11,330	5,066	4,156
10,830	4,777	4,883
10,330	4,794	4,844
11,949	5,066	5,101
10,190	4,000	3,799
9,330	3,966	3,455
7,922	4,566	3,466
5,766	4,066	2,944
5,766	4,066	2,333
5,066	4,066	2,333
5,066	4,066	2,333
100,000	100,000	100,000

大正三年二月開館より同十四年末に至る閲覧成績比較表

同	上	圖書	閱覧人員		開館日數	職書
			新聞	圖書		
		11,330	31,084	37,722	33	5,301
		22,113	80,011	79,955	22	8,242
		34,811	119,676	126,822	26	11,922
		44,811	159,676	166,822	29	12,853
		54,811	199,676	206,822	32	13,784
		64,811	239,676	246,822	35	14,715
		74,811	279,676	286,822	38	15,646
		84,811	319,676	326,822	41	16,577
		94,811	359,676	366,822	44	17,508
		104,811	399,676	406,822	47	18,439
		114,811	439,676	446,822	50	19,370
		124,811	479,676	486,822	53	20,301
		134,811	519,676	526,822	56	21,232
		144,811	559,676	566,822	59	22,163
		154,811	599,676	606,822	62	23,094
		164,811	639,676	646,822	65	24,025
		174,811	679,676	686,822	68	24,956
		184,811	719,676	726,822	71	25,887
		194,811	759,676	766,822	74	26,818
		204,811	799,676	806,822	77	27,749

同上	一日平均	食附圖書冊數	新聞
	28,500	1,810,000	218,500
	17,166	1,175,500	171,666
	12,718	1,177,333	127,181
	13,111	1,180,000	131,111
	13,611	1,182,666	136,111
	14,111	1,185,333	141,111
	14,611	1,188,000	146,111
	15,111	1,190,666	151,111
	15,611	1,193,333	156,111
	16,111	1,196,000	161,111
	16,611	1,198,666	166,111
	17,111	1,201,333	171,111
	17,611	1,204,000	176,111
	18,111	1,206,666	181,111
	18,611	1,209,333	186,111
	19,111	1,212,000	191,111
	19,611	1,214,666	196,111
	20,111	1,217,333	201,111

尙は本年度に於ける市内外館外借覽承認證交附者は五百六十九人前年度來同證所持者五百三十六人同證返納者四百六十五人、差引計六百四十人を年末に於ける現在人員とす、之を前年に比するに借覽人百四人増加す、之に貸附の圖書冊數は四萬三千三百六十五冊、一日平均貸出冊數百四十二冊六分強、當る。

館外借覽承認證交附者職業別

職	業		職	業	
	十四年正	十三年全		十四年正	十三年全
學	五〇	一七〇	官吏、軍人	一五五	一一九
僧侶、牧師	一	八	技術家	三八	三一
醫師、藥劑師	三	二	銀行、會社員	四三	六三
			商業者	五一	五一

合	計	五三六	六四〇			
其	他	三九	二五	婦	人	一〇五
製	造	三	二店	員	一〇	一一
					職人、使用人	二八
					童	七一
						一一二

第四分館

所在地	前名	開館年月	廻付冊數	開館日數	閱覽人員	閱覽冊數
三基郡 鳥栖町	鳥栖	大正七、七	四、八〇〇	三三	七、七一一	八、三三三
藤津郡 鹿島町	藤津	大正七、十一	一、〇一一	二四	五、九三三	五、七六六
大正十四年計			五、八〇一	五七	一三、六四四	一四、一〇〇
大正十三年			一、四一一	四三	一四、五三二	一四、〇〇〇
大正十二年			二、二〇七	五七	一四、九三三	一三、〇〇〇
大正十一年			二、一九二	五三	一三、九〇〇	一三、一三三

大正十年	大正九年	大正八年	大正七年	大正六年	大正五年	大正四年
七	七	七	七	一	一	一
二、一〇三	四、六六九	四、七〇七	四、四〇二	九三三	七三三	四七四
一、九八八	二、一三七	二、一〇一	一、五〇〇	二八七	二九六	三七
三、四、一九三	三、〇、〇〇	三、七、七	一、四、六六	四、九〇九	五、四、七九	八七三
四、四、〇〇〇	四、六、六六	四、三、三三	四、〇、〇〇	九、四、九	一、一、一三三	一、五、八五

第五巡回文庫

本年度内に巡回文庫を送附したる縣内町村立私立圖書館は八十四館にして其開館日數等は左の如し。

開館日數 延へ一萬三千八十五日
 廻附庫數 二百三十六庫
 廻附冊數 五萬五千七百八十九冊

閱覽人員 十二萬九千四百十九人
貸附冊數 十四萬九千六百三十二冊

之れを前年に比するに開館延日數に於て千六十九日、廻附庫數に於て二十三庫、廻附冊數に於て三萬七千七百六十四冊を増加し、閱覽人員に於て二萬五千六十七人、貸附圖書冊數に於て二萬三百二十七冊何れも減少せり。

巡回文庫統計 (大正十四年)

所在地		館名	開館年月	廻付庫數	廻付冊數	開館日數	閱覽人員	閱覽冊數
佐	嘉瀬村	私立嘉瀬通俗圖書館	大正四年二月	二	六四七	1101	三九三	四、三三九
	西川副村	私立西川副村青年會通俗圖書館	大正四年十一月	三	四一〇	127	四、三三九	四、三三九
	久保田村	私立思齊通俗圖書館	大正四年十二月	一	—	—	—	—
	大詫間村	私立大詫間村青年圖書館	大正五年四月	一	—	—	—	—
	兵庫村	私立兵庫村青年會圖書館	大正五年五月	一	—	—	—	—
	久保泉村	私立和泉通俗圖書館	大正八年九月	四	六七四	117	二、四〇〇	11、四〇〇

三	郡			賀							
	上	境	仁	蓮	鍋	東	金	金	久	高	南
田	上	仁	蓮	鍋	東	金	金	久	高	南	南
代	岸	比	池	島	川	立	立	保	木	川	川
村	村	山	村	村	副	村	村	村	村	村	村
私立田代圖書館	私立上峰圖書館	私立仁比山通俗圖書館	私立蓮池青年文庫	私立東新庄圖書館	私立東川圖書館	私立東千布通俗圖書館	私立金立通俗圖書館	私立久保泉通俗圖書館	私立高木瀨通俗圖書館	私立南川通俗圖書館	私立南川通俗圖書館
大正八年二月	大正八年一月	大正十四年七月	大正十三年一月	大正四年五月	大正十三年一月	大正十二年五月	大正十年四月	大正九年三月	大正九年二月	大正八年十二月	大正八年十二月
四	四	二	一	一	一	三	三	五	一	五	五
九七〇	九三三	二四〇	三六六	四九八	—	九三三	九六〇	八六三	—	一、〇六八	一、〇六八
1177	五七	六三	1160	165	—	1111	1111	1174	—	1174	1174
九三三	1、165	122	五三六	四九四	—	二、三〇八	二、〇一七	三、四二	—	1、111	1、111
九三三	1、165	122	五三六	四九四	—	二、三〇八	二、〇一七	三、四二	—	1、111	1、111

東		郡									
玉島村	北波多村	殿木村	三日月村	多久村	砥川村	晴田村	芦刈村	牛津町	小城町	三里村	北山村
村御大典記念立玉島圖書館	私立北波多圖書館	私立殿木通俗圖書館	私立三日月通俗圖書館	私立多久通俗圖書館	私立砥川通俗圖書館	私立晴田通俗圖書館	私立芦刈青年圖書館	町立牛津圖書館	私立櫻岡通俗圖書館	私立三里青年圖書館	私立北山東部圖書館
大正六年六月	大正五年十一月	大正四年十月	大正八年九月	大正七年四月	大正四年十二月	大正四年十一月	大正五年二月	大正五年一月	大正四年十二月	大正四年十一月	大正四年十一月
三	三	三	四	五	四	一	三	四	一	四	一
七三	五七七	四八五	八六	八二八	八八八	八八〇	七四七	九四八	一	八八九	一
三三	一四五	一四四	二九七	二〇九	二四二	三四	一九四	二五	一	二六八	一
一九一〇	五〇八	一三三七	三六八	六〇八	六九七	三三〇	五三四	一〇九七	一	四、九四七	一
一九一〇	六三	一、二七五	四二	六〇八	八〇	三七七	七四	一、五二五	一	四、九六九	一

城		小										郡					養						
南山村	南山村	東多久村	南多久村	北多久村	西多久村	三川村	基山村	旭村	基里村	南茂安村	北茂安村	南山村	南山村	東多久村	南多久村	北多久村	西多久村	三川村	基山村	旭村	基里村	南茂安村	北茂安村
私立内野通俗圖書館	私立古湯通俗圖書館	私立東多久通俗圖書館	私立南多久圖書館	私立北多久通俗圖書館	私立西多久村青年圖書館	私立三川村通俗圖書館	私立基山通俗圖書館	私立旭通俗圖書館	私立基里通俗圖書館	私立南茂安通俗圖書館	私立北茂安村通俗圖書館	私立内野通俗圖書館	私立古湯通俗圖書館	私立東多久通俗圖書館	私立南多久圖書館	私立北多久通俗圖書館	私立西多久村青年圖書館	私立三川村通俗圖書館	私立基山通俗圖書館	私立旭通俗圖書館	私立基里通俗圖書館	私立南茂安通俗圖書館	私立北茂安村通俗圖書館
大正四年十月	大正四年十月	大正四年八月	大正四年六月	大正四年五月	大正四年四月	大正十二年十一月	大正十二年六月	大正十二年十月	大正十二年七月	大正十二年六月	大正九年七月	大正四年十月	大正四年十月	大正四年八月	大正四年六月	大正四年五月	大正四年四月	大正十二年十一月	大正十二年六月	大正十二年十月	大正十二年七月	大正十二年六月	大正九年七月
一	二	三	二	二	一	五	四	四	四	二	五	一	二	三	二	二	一	五	四	四	四	二	五
四三三	八一〇	九七四	三三〇	七四五	一	九二四	八三	五七	八九八	五七	八〇六	四三三	八一〇	九七四	三三〇	七四五	一	九二四	八三	五七	八九八	五七	八〇六
二二七	二四	八二	七八	一九八	一	二五六	一八四	一四九	一九四	一八三	一八	二二七	二四	八二	七八	一九八	一	二五六	一八四	一四九	一九四	一八三	一八
八七六	三、一六六	二、六九	九三六	四七七	一	六六六	二、三三	四四九	二、四九六	二、六九七	七六	八七六	三、一六六	二、六九	九三六	四七七	一	六六六	二、三三	四四九	二、四九六	二、六九七	七六
八九九	三、一七	二、六七六	九四〇	四七八	一	六八六	二、三八三	四四九	三、七三九	二、〇〇	七二五	八九九	三、一七	二、六七六	九四〇	四七八	一	六八六	二、三八三	四四九	三、七三九	二、〇〇	七二五

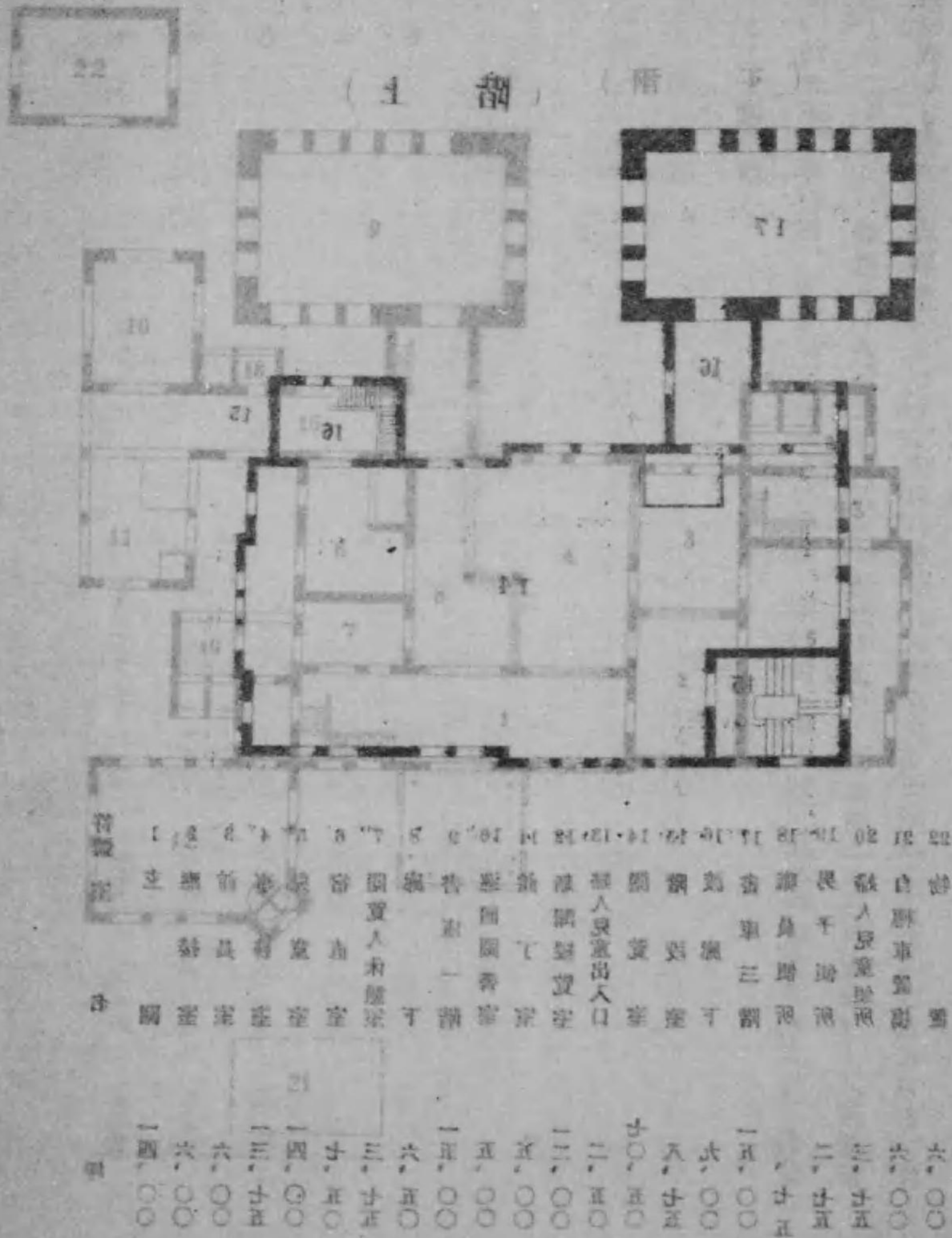
島 梓											
福治村	武雄町	六角村	佐留志村	南有明村	福治村	山口村	中通村	住吉村	朝日村	中通村	住吉村
私立福吉通俗圖書館	私立梓島圖書館	私立六角圖書館	私立通俗志友文庫	私立南有明通俗圖書館	村立福治圖書館	私立江北通俗圖書館	私立島海通俗圖書館	私立住吉圖書館	公立朝日圖書館	公立通簡島圖書館	私立立野川內圖書館
大正四年九月	大正五年十二月	大正六年十二月	大正七年九月	大正七年九月	大正九年五月	大正十年三月	大正十年六月	大正十二年二月	大正十二年六月	大正十二年六月	大正十二年六月
二	五	一	一	一	四	四	七	五	六	四	五
四〇	九七	一	一	一	一〇〇	九〇八	一〇〇〇	七四二	八九〇	六五五	六八九
七	二二	一	一	一	三三	三〇八	三〇九	二九	二四五	二二	二三八
一、六八八	一、六	一	一	一	九八	二、四九	一、六三	二、四七二	二、六八九	二、六〇	一、二二
一、九四四	二、六	一	一	一	九五八	二、四二九	一、六二	三、八八三	三、八二	二、六	一、三四

郡 浦 松 四											
久里村	相知村	唐津町	嚴木村	七山村	波多津村	伊萬里町	有田町	大坪村	大山村	大川村	福富村
私立下部青年會圖書館	私立相知通俗圖書館	東松浦郡教育會圖書館	私立嚴木青年圖書館	私立七山通俗圖書館	私立波多津圖書館	郡立四松浦郡教育會圖書館	御大典記念立有田圖書館	學制頒布橋岡會文庫 五十年記念	私立大山通俗圖書館	私立大川通俗圖書館	私立福富文庫
大正八年五月	大正八年九月	大正十二年四月	大正十三年十月	大正十四年十月	大正五年六月	大正八年十一月	大正四年十二月	大正十二年七月	大正十四年六月	大正十五年二月	大正三年十一月
三	二	三	四	一	四	一	五	二	二	一	五
六〇	八八	六、八五	九〇	八五	九九五	一	九七四	三三〇	四三三	一	八八四
一八七	三四二	二九三	二七三	三三	二六	一	三三	四	九	一	二二〇
五九	六六	一、三九六	一、五三三	三三	九五一	一	四、六三	四〇九	五八六	一	三、一八六
七五	六二	三、八八一	一、五二四	三三	九五一	一	四、六三	四〇九	五八六	一	三、一八六

津		藤					郡				
八本木村	能古見村	久間村	鹿島村	東郷野村	東郷野村	鹽田村	古枝村	須古村	北有明村	橋下村	橋村
私立濱町通俗圖書館	村立能古見通俗圖書館	私立久間通俗圖書館	私立鹿島通俗圖書館	私立大野原通俗圖書館	私立東郷野通俗圖書館	私立鹽田通俗圖書館	私立古枝村青年團圖書室	私立三近通俗圖書館	公立北有明圖書館	公立橋下圖書館	私立橋文庫
大正八年十月	大正八年七月	大正八年六月	大正八年六月	大正八年四月	大正八年四月	大正七年十二月	大正三年十二月		大正十三年五月	大正十二年十月	大正十二年二月
三	三	五	四	四	四	二	三	二	六	一	三
四八〇	五〇一	九〇六	七三〇	七四二	九〇五	四〇四	六五〇	四九七	九六四	五八一	四九五
一一五	一一四	二六九	九七	一八三	三三二	一一五	一一〇	一三三	一五八	一四六	一四二
五三三	一、二二七	九三二	一、三九九	四三	一、六三三	三四八	四、六六三	二、五三八	二、四一九	一、五	一、一四七
五二八	一、二二八	九三二	一、三九九	四二二	一、六三三	三四八	五、六八七	二、五三八	二、四二二	一、五	一、一四七

大正九年	大正十年	大正十一年	大正十二年	大正十三年	大正十四年計	郡					
						鹽田町	多良村	吉田村	七浦村	西郷野村	西郷野村
						公立大草野通俗圖書館	私立多良圖書館	私立吉田圖書館	私立七浦圖書館	私立不動通俗圖書館	私立西郷野通俗圖書館
五六	五九	五九	七三	七八	八四	大正十二年三月	大正九年三月	大正八年十二月	大正八年十二月	大正八年十一月	大正八年十一月
一六四	一五九	一四一	一五七	一三三	一三六	四	四	三	三	二	二
九、九九九	九、九三〇	一一、六一四	二、九四九	一八、〇四四	五五、七八九	七五九	六五四	四〇八	五八七	八三三	五〇一
一〇、九一一	一一、一〇四	一一、一八一	一一、四七七	一四、一五五	二三、〇八五	一九三	一五三	四七	一四五	二四八	一〇二
一三八、七九九	一四〇、五九七	一四四、〇六三	一四一、三三七	一五五、四六六	二九、四一九	四三〇	四三三	四六〇	二、七五三	八五〇	五六一
一五三、九二八	一五〇、五七一	一四七、一四四	一四〇、〇〇〇	一五九、九五五	一四九、七四四	四九〇	四三三	四三〇	二、七五三	八五〇	八六六

圖書圖平面五第圖



第六 建物

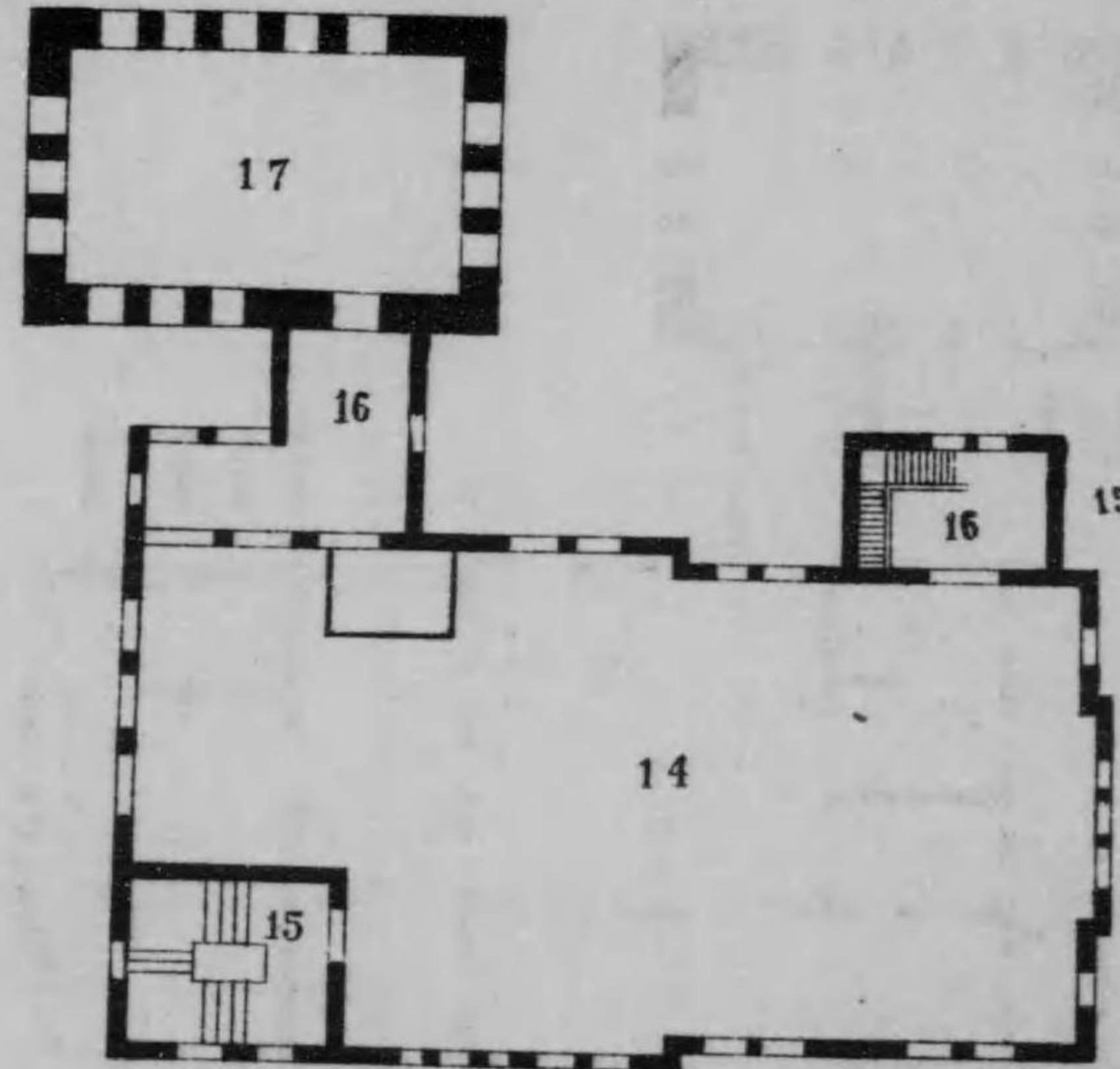
大正 四年	大正 五年	大正 六年	大正 七年	大正 八年
一六	二六	三一	三四	五一
三三	七三	八五	八九	一九
二,三三六	四,一〇〇	五,一七六	五,七二〇	六,九七七
二,一五〇	五,七七〇	七,四八三	六,九一九	七,六七七
二,九〇一	八〇,四七五	八,一九四	七,〇八八	六,七二九
五五,四三三	八〇,四七五	四三,二二〇	七,八六六	三,六三三

當佐賀圖書館は佐賀市銅像園内に在りて大正二年十一月創立爾來十ヶ年の星霜を閲し、閱覽者の數逐年増加し、舊來の建物にては不備の點尠からず、依て大正十二年増築に決し、同年八月九日工事に着手、同年十二月十五日竣成す、建物は主館一棟、書庫一棟、新聞紙覽室一棟、附屬家二棟より成りて、間口七十二尺、奥行七十五尺、建坪百二十八坪七合五勺とす。

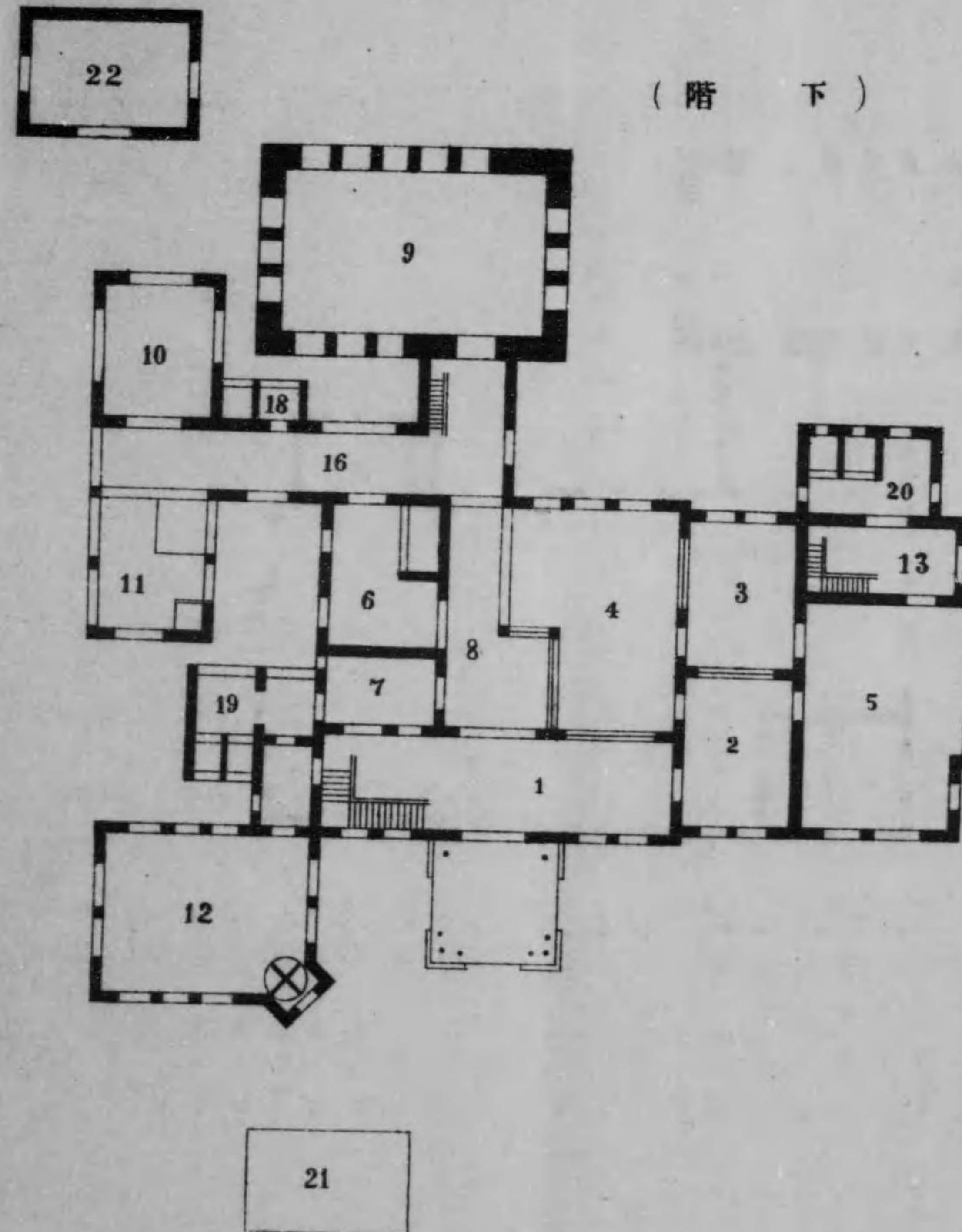
主館は木造塗漆スレート葺き洋式二階建にして、地盤より軒までの高さ三十尺（増築分は二十八尺）面積七十九坪七合五勺、一階には應接室、館長室、兒童室、便所を配し二階は全部閱覽室とし多數の人の集會に便せり、新聞紙覽室は主館に連接して、館の西南に位し面積十二坪、出入口には自動的

佐賀圖書館平面圖

(階上)

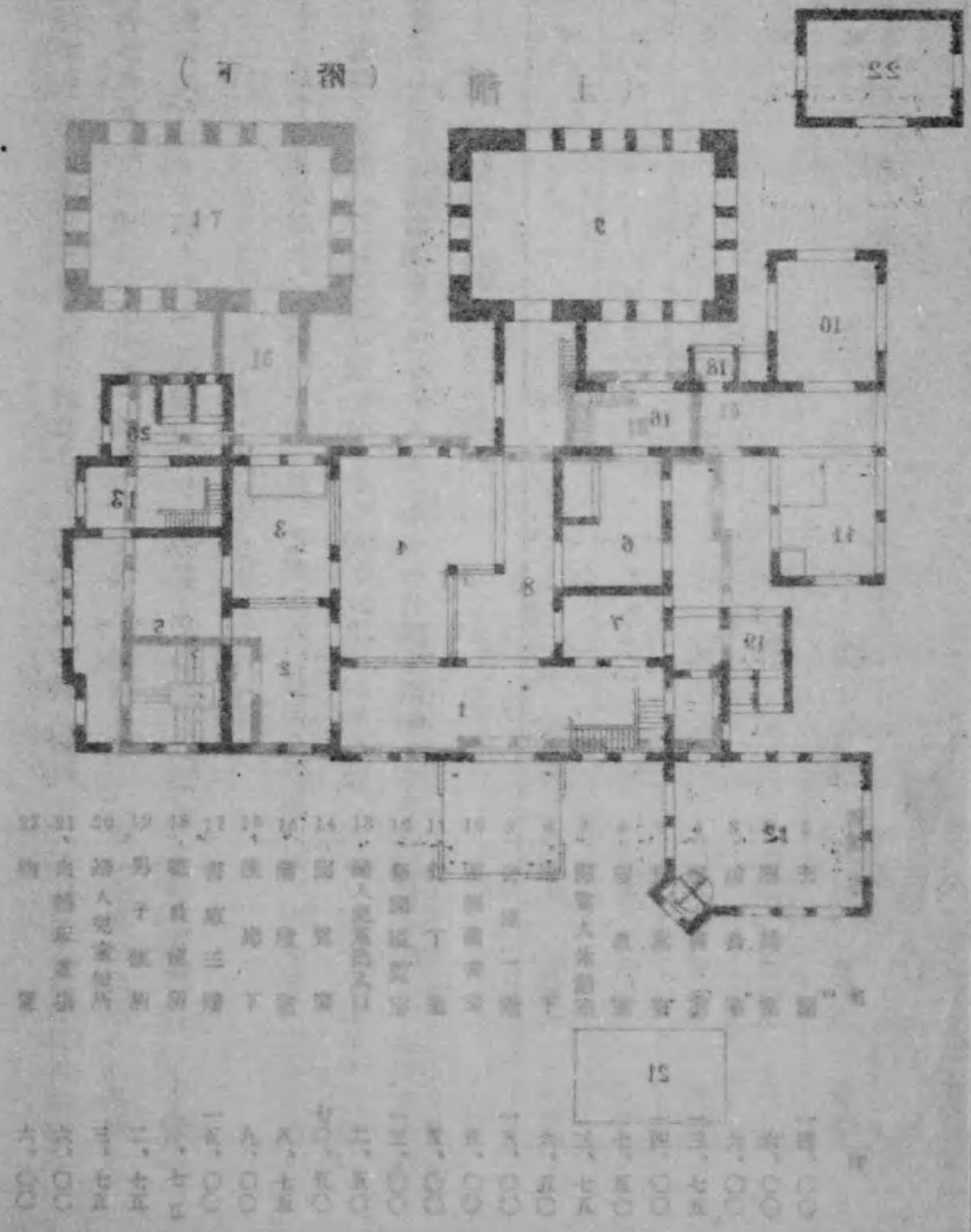


(階下)



符號	室名	坪
22	支應室	一四、〇〇
21	接應室	六、〇〇
20	事務室	六、〇〇
19	兒童室	三、七五
18	兒童直宿室	二、七五
17	職員室	一五、〇〇
16	波廊	九、〇〇
15	階下室	八、七五
14	閱覽室	七〇、五〇
13	婦人兒童出入口	二、五〇
12	新聞縱覽室	一、二〇
11	館丁室	五、〇〇
10	巡回圖書室	五、〇〇
9	書庫	一五、〇〇
8	廊	六、五〇
7	閱覽人休憩室	三、七五
6	宿直室	七、五〇
5	兒童室	一四、〇〇
4	事務室	一三、七五
3	接應室	六、〇〇
2	支應室	六、〇〇
1	支應室	一四、〇〇

圖庄面平圖館



縦覧人の數を表示し得る記録盤を装置せり、書庫は木造煉瓦造瓦葺き三階にして主館の北方にり、軒の高さ地盤より二十七尺、東西三十尺、南北十八尺、面積十五坪、附屬家二十三坪五合にして書庫を除き應接室、館長室、事務室、兒童室、閱覽人休憩室、宿直室、館丁室、巡回圖書室等を主館及附屬室に配置すること圖の如し。

第七 館員

二四

館主	侯爵 鍋島直映	鳥栖分館主管	山田秀作
館長	西村謙三	藤津分館主務員	北御門正夫
司書補	永田義彦		
書記	加々良恒道		

事務員六名、出納手五名、館丁二名

顧問 伊東平藏

第八 寄贈者芳名

本年中國書雜誌新聞紙を寄贈せられたる大方篤志家諸氏の芳名を爰に列挙して深厚なる感謝の意を表す。

圖書

寄贈者氏名	冊數	寄贈者氏名	冊數
安達將總君	四	大木成美君	一
青木平七君	一	大塚巳一君	一
芦塚義朝君	二	大森爲策君	四七
石井謹吾法律事務所	一	奥田啓市君	一
石井ナツ君	三〇	外務省通商局	四
石川縣立圖書館	二	外務省	一
伊東平藏君	七	外務省情報部	二
伊東四郎君	一	關西鍼灸學院出版部	一
大阪圖書館協會	一	關東廳	一
大阪府立圖書館	二	鹿兒島高等農林學校	一
大谷大學	一	鹿兒島縣立圖書館	一
大倉喜八郎君	一	唐津商工會	一

二五

樺 太 廳 一
 鎌田勝太郎君 一
 川口清徳君 一
 瓦田元良君 一
 梶原俊一君 一
 九州帝國大學 一
 岐阜高等農林學校 一
 歸一協會事務所 一
 君島當三君 一
 木下忠次君 二
 北島磯次君 三
 北畠貞顯君 二
 岸川兼介君 六
 勤儉獎勵佐賀縣地方委員會 一
 吳市立圖書館 一

宮内大臣官房庶務課 一
 警察部衛生課 一
 神戸市役所 一
 弘道館記念會 一
 古籟篇刊行會 六
 合資會社間宮商店 八
 財團法人明治聖德記念學會 一
 財團法人東洋文庫 一
 佐賀縣史蹟名勝天然記念物調查會 一
 佐賀縣藤津郡役所 二
 佐賀縣杵島郡役所 二
 佐賀縣教育課 六
 佐賀縣內務部 六
 佐賀市役所 九

佐賀縣農事試驗場 四
 佐賀縣農會 一
 佐賀高等學校 一
 埼玉縣立圖書館 一
 齋藤鐵太郎君 二
 佐々木久雄君 一
 佐々木月熊君 一
 執行文庫 四
 菖蒲正夫君 一〇〇
 西南學院高等學部 一
 早田耕捌君 一
 大日本文明協會事務所 一〇
 臺灣總督府內務局文教課 一
 臺灣總督府圖書館 一
 臺灣總督府稅關 一

誕生院興隆會 一
 田中次郎君 一〇
 田中清三君 三
 高木信一君 一
 平又七君 二
 筑豊石炭鑛業組合事務所 一
 筑後史談會 三
 堤清君 三
 遞信省通信局 一
 鐵道省運輸局 六
 帝國圖書館 三
 東北帝國大學 二
 東京市立日比谷圖書館 五
 東京高等工業學校 一
 富山市立圖書館 一

富永五藤治君	一	永田義彦君	一
德島縣立光慶圖書館	一	日本赤十字社佐賀支部	一
統計局	五	日本圖書館協會	四
內閣拓殖局長	一	日本郵船株式會社長崎支店	三
內務部長	一四	日本醫學專門學校	一
內庫所	一四	西村謙三君	五二
長崎高等商業學校研究館	一	西村九一君	一
長崎商業會議所	一	西原徹周君	三
成田圖書館	一	野口能毅君	二
成田新勝寺	一	農林省農務局米穀課	一
中津親義君	一	博多商業會議所	一
中城晴男君	一	橘爪勇君	二六
南滿洲鐵道株式會社	二	橋本藤太郎君	一
奈良女子高等師範學校	一	八谷大麟君	二
鍋島家	三	原靖英君	一

東虎彪君	一	宮原卯市君	一〇
廣島高等工業學校	一	三好勝一君	四
扶桑教太教廳講學寮	二	明治專門學校	一
文具界社	一	本山彦一君	一
福岡縣立圖書館	一	門司商業會議所	一
福田五郎君	二	門司教育支會附屬圖書館	一
福田丈八君	一	山口縣立圖書館	一
別府商業會	一	山田豐君	二
堀內竹藏君	一	安田善次郎君	一
堀越壽助君	四	安永澤太君	一
松尾藥舖	一	橫濱市圖書館	一
松瀬勇雄君	三	橫濱市役所	二
松澤忠太君	一	養徳文庫	一
滿鐵京城圖書館	三		
前橋圖書館	一		

The New York Public Library.
The Adyar Public Library.

雜誌

寄贈者名	誌名	冊數
愛國婦人發行所	愛國婦人	一二
イスパノアメリカ社	イスパノアメリカ	三
榮城會	榮城	四
大阪圖書館協會	大阪圖書館協會雜誌	一
大阪文人組合	おれ達	一
外務省情報部	海外時報	二三
外務省	國際事情	三四
勝田新聞社報	家庭朝日	一〇
同	週刊朝日	三〇
勝島發行所	勝島	六
岐阜商業會議所	岐阜商報	二
北村七郎君	科學の世界	四八

寄贈者名	誌名	冊數
黑白發行所	黑白	一一
熊本縣立圖書館協會事務所	熊本縣立圖書館協會報	一〇
京城市立圖書館	京城彙報	二
古賀織之助君	三田評論	一二
合資會社問宮商店	圖書館研究	二
公教青年會	カトリック	一二
同	カトリックタイムス	三三
佐賀楠公會	佐賀楠公會々報	五八
佐賀縣神職會	佐賀縣神職會々報	四
佐賀縣教育會事務所	佐賀縣教育會	一一
佐賀商業會議所	佐賀商業會議所月報	一二
佐賀測候所	佐賀氣象月報	八
佐賀縣立中學校	佐賀	二

佐賀縣立三養基中學校	養基	一一
佐賀高等學校々友會	校友會雜誌	一
佐賀縣	佐賀縣公報號外	三
佐賀佛教青年會	家庭の教	九
同	國民の精神	六
同	覺路	六〇
同	禪の生活	七
同	第一義	一一
同	法爾	九
同	アカツキ	八
同	洋書	七
財團法人鎌田共濟會	鎌田共濟會雜誌	六
心情社	心情	七
十二屋商店	飼鳩鳥	七
聖德雜誌社	聖德	一

石油通信社營業部	石油通信	一九
大正時報社	大正時報	一四
臺灣總督府鐵道部	統計月報	一四
高木信一君	鐵道青年	四
筑豊鐵業組合事務所	筑豊鐵業組合月報	一二
中央報德會	新民	一二
帝國地方行政學會	地方行政	一二
鐵道省運輸局	主要貨物情報	三
特許局	實用新案公報	一九二
同	商標公報	三九
同	特許發明明細書	一七一
同	特許公報	一二九
統計學社	統計學雜誌	一二
統計局	統計時報	一
東西文化社	福岡	一

東洋文化學	東洋文化	一一
富山房通信販賣部	讀書界	二
長崎商業會議所	文華之友	三
長崎高等商業學校研究館	商業と經濟	二
奈良圖書館	奈良縣立奈良圖書館月報	一〇
日本赤十字社	博愛	一九
日本陶磁器時報社	日本陶磁器時報	二三
人間味社	人間味	一一
農事電化協會	新農村	五
鳩の世界社九州支店	鳩の世界	一
Biblioteca Nazionale Centrale Firenze.		13

新聞

日比谷圖書館	市立圖書館と其事業	七
肥前陶報社	肥前陶報	八
福岡縣立圖書館	福岡縣立圖書館々報	一
福岡詩社	心象	二
古枝同窓會	石壁	一
前橋市立圖書館	前橋市立圖書館報	二
滿鐵讀書會	讀書會雜誌	一一
茗溪會	教育	一一
養蜂界社	養蜂界	一二
よみうり新聞社	婦人と子供	一〇
Merchantile Library Association.		1

家庭子供新聞支局
九州新聞社
神戸又新日報社

國民振興新聞社	
佐賀毎日新聞社	
佐賀新聞社	
佐賀興信所	
佐賀縣商工會聯合會	
新佐賀社	
清水書店	
春陽堂	
瑞祥新聞社	
正和新聞社	

大正時報社	
天業民法社	
帝國火災保險株式會社	
長崎日々新聞社	
南國水產新報社	
農業新聞社	
肥前日々新聞社	
福岡日々新聞社	
民衆時報社	

實業	本館	742	712
	分館	53	51
	巡回	3,955	5,363
	計	4,750	6,126
其他	本館	576	840
	分館	2	—
	巡回	408	331
	計	986	1,171
婦人	本館	520	382
	分館	47	34
	巡回	526	449
	計	1,093	865
少年	本館	526	802
	分館	296	69
	巡回	2,205	2,913
	計	3,027	3,684
合計	本館	5,249	5,695
	分館	1,189	967
	巡回	10,212	12,128
	計	16,650	19,090
一日平均		574.14	658.28
新聞	本館	4,768	5,637
	分館	641	657
	巡回	14,14	1,482
	計	19,549	7,776
一日平均		674.10	268.14
貸付圖書冊數(合計)		12,013	25,706

閱覽人員及圖書貸附表 (大正十四年)

	一月	二月	三月	四月	五月	六月	七月	八月	九月	十月	十一月	十二月	合計	一日平均	
開館日數	21	22	25	25	25	24	26	26	25	25	24	22	290		
學生	本館	2,181	2,435	2,534	1,443	2,668	2,844	3,150	1,888	2,583	1,572	2,730	3,019	29,047	206.40
	分館	726	763	926	943	860	789	601	16	433	324	129	263	6,772	
	巡回	1,928	1,919	1,506	1,693	2,979	2,066	2,286	1,524	2,663	1,952	1,775	1,745	24,036	
	計	4,835	5,117	4,966	4,079	6,507	5,699	6,037	3,427	5,679	3,848	4,634	5,027	59,855	
教育家 僧侶 牧師	本館	62	70	98	72	82	64	78	104	52	39	60	55	836	51.26
	分館	20	9	16	22	21	33	20	10	10	15	7	10	193	
	巡回	830	1,069	688	958	1,711	1,281	1,019	505	1,525	1,838	1,057	1,354	13,835	
	計	912	1,148	702	1,052	1,814	1,378	1,117	619	1,587	1,892	1,124	1,419	14,864	
官公吏 軍人	本館	545	617	656	675	697	643	598	775	777	727	825	746	8,281	40.70
	分館	21	21	18	19	22	23	18	6	3	12	5	10	178	
	巡回	360	224	226	201	298	229	200	386	177	455	295	294	3,345	
	計	926	862	900	895	1,017	895	816	1,167	957	1,194	1,125	1,050	11,804	
技術家 辯護士 新聞記者	本館	97	137	189	145	119	198	178	249	239	215	250	248	2,264	8.89
	分館	24	20	21	27	41	26	38	19	23	30	19	17	305	
	巡回	—	—	—	—	—	—	—	—	—	—	—	—	—	
	計	121	157	210	172	160	224	216	268	262	245	269	265	2,569	
實業	本館	742	712	905	875	891	798	626	898	859	791	875	768	9,740	189.44
	分館	53	51	50	52	52	45	41	12	38	29	28	53	504	
	巡回	3,955	5,363	5,075	3,164	4,845	3,609	2,177	2,010	4,319	4,773	3,196	2,209	44,695	
	計	4,750	6,126	6,030	4,091	5,788	4,452	2,844	2,920	5,216	5,593	4,099	3,020	54,939	
其他	本館	576	840	794	547	832	1,026	1,091	690	880	584	846	1,036	9,742	49.80
	分館	2	—	—	—	—	—	—	—	38	15	—	55	—	
	巡回	408	331	312	296	514	479	391	258	298	571	487	271	4,646	
	計	986	1,171	1,136	843	1,346	1,505	1,482	948	1,178	1,193	1,348	1,307	14,443	
婦人	本館	520	382	420	287	278	334	325	378	355	244	353	303	4,179	38.31
	分館	47	34	41	47	40	54	30	3	33	43	18	55	445	
	巡回	526	449	246	335	753	796	367	501	540	1,012	434	528	6,487	
	計	1,093	865	707	669	1,071	1,184	722	882	928	1,299	805	886	11,111	
少年	本館	526	802	1,030	735	761	821	736	504	431	137	336	253	7,071	147.09
	分館	296	69	291	150	372	554	284	199	179	319	227	231	3,171	
	巡回	2,205	2,813	1,253	2,278	3,180	3,452	2,438	1,214	2,712	4,097	3,488	2,985	32,415	
	計	3,027	3,684	2,574	3,163	4,613	4,827	3,457	1,917	3,322	4,553	4,051	3,469	42,657	
合計	本館	5,249	5,695	6,626	4,774	6,328	6,728	6,781	5,486	6,176	4,309	6,275	6,428	71,160	731.73
	分館	1,189	967	1,363	1,260	1,408	1,524	1,032	264	719	810	448	639	11,623	
	巡回	10,212	12,128	9,336	8,925	14,580	11,912	8,878	6,398	12,234	14,698	10,732	9,386	129,419	
	計	16,650	19,090	17,325	14,964	22,316	20,164	16,691	12,148	19,129	19,817	17,455	16,453	212,202	
一日平均	574.14	658.28	597.41	516.00	793.66	695.31	575.90	318.90	659.62	683.34	601.90	567.34	731.73		
新閱	本館	4,768	5,637	6,207	4,909	5,219	33,682	7,563	6,130	6,992	8,220	6,084	6,363	75,034	346.66
	分館	641	657	823	876	622	678	398	—	300	1,015	400	500	6,910	
	巡回	14,14	1,482	1,765	1,681	1,809	1,319	1,836	1,793	1,636	1,294	1,328	1,231	18,588	
	計	19,549	7,776	8,795	7,466	7,650	34,360	9,797	7,923	8,928	10,529	7,812	8,094	100,532	
一日平均	674.10	268.14	303.27	257.45	263.80	1184.83	337.83	273.21	307.86	363.07	269.38	281.86	3166.62		
貸出圖書數(合計)	12,013	25,706	25,835	19,201	29,697	26,540	24,046	20,274	15,445	25,531	23,525	21,892	239,755	999.16	



貸 - 附 圖 書 分 類 表 (大正十四年)

月	第一門		第二門		第三門		第四門		第五門		第六門		第七門		第八門		第九門		第十門		合 計	百分比	
	書目 隨筆	叢書 少年圖書	神宗	書教	哲附	學訓	法軍	律政	社會 財政	經濟 教育等	文語	學學	數學 工學	理學 醫學	產業 (農工商業)	美語	術藝	歷史 地誌	傳記 紀行				
一 月	本館	1,699		139		366		179		518		4,378		949		223		133		418		9,002	7.60
	分館	867		15		33		34		39		181		24		34		15		67		1,319	
	巡回	2,502		497		691		557		714		3,967		656		663		495		950		11,692	
	合計	5,068		651		1,090		770		1,271		8,526		1,639		920		643		1,435		22,013	
二 月	本館	2,276		122		333		218		710		4,548		1,096		277		144		540		10,264	8.84
	分館	641		21		33		31		33		169		34		26		12		75		1,075	
	巡回	3,246		823		876		582		946		3,997		958		730		555		1,654		14,367	
	合計	6,163		966		1,242		831		1,689		8,714		2,088		1,033		711		2,269		25,706	
三 月	本館	2,749		186		390		290		676		5,408		1,026		336		205		715		11,981	8.94
	分館	994		15		31		32		40		232		27		29		23		59		1,482	
	巡回	3,094		527		670		421		582		4,315		884		584		394		901		12,372	
	合計	6,837		728		1,091		743		1,298		9,955		1,937		949		622		1,675		25,835	
四 月	本館	2,138		145		333		183		440		4,267		572		249		160		311		8,798	6.63
	分館	917		25		26		30		40		195		28		34		13		80		1,388	
	巡回	2,093		592		495		411		573		3,055		493		387		361		1,555		9,015	
	合計	5,148		1,025		854		624		1,053		7,517		1,093		670		534		1,946		19,201	
五 月	本館	2,252		145		346		305		559		5,320		1,121		294		200		961		11,503	10.25
	分館	912		72		91		65		46		161		41		49		29		76		1,542	
	巡回	3,031		808		1,154		995		1,151		5,852		954		921		549		1,237		16,652	
	合計	6,195		1,025		1,591		1,365		1,756		11,333		2,116		1,264		778		2,274		29,697	
六 月	本館	2,551		141		388		290		585		5,529		1,285		383		259		932		12,293	9.16
	分館	934		30		43		43		87		249		27		36		14		165		1,628	
	巡回	2,474		591		731		480		726		4,871		794		616		450		836		12,619	
	合計	5,959		762		1,112		813		1,398		10,649		2,106		1,035		723		1,983		26,540	
七 月	本館	2,671		113		292		354		551		5,093		1,220		351		206		839		11,690	8.32
	分館	825		14		22		21		22		176		25		18		11		86		1,220	
	巡回	2,320		399		649		916		676		3,867		618		561		473		707		11,186	
	合計	5,816		576		963		1,291		1,249		9,136		1,863		930		690		1,632		24,096	
八 月	本館	2,452		149		309		331		594		5,143		663		261		225		482		10,609	7.00
	分館	152		78		33		4		13		19		14		9		16		18		356	
	巡回	2,960		382		493		349		468		2,695		474		372		642		474		9,309	
	合計	5,564		609		835		684		1,075		7,857		1,151		642		883		974		20,274	
九 月	本館	2,178		124		332		254		587		5,935		972		297		252		486		11,417	8.78
	分館	233		72		42		53		65		224		56		44		29		39		857	
	巡回	2,718		584		929		641		1,053		4,276		928		695		430		917		13,171	
	合計	5,129		880		1,303		948		1,701		10,435		1,956		1,036		711		1,442		25,445	
十 月	本館	1,326		117		247		168		465		4,103		707		247		203		532		8,115	8.81
	分館	421		14		32		16		49		236		47		20		12		79		926	
	巡回	3,214		660		1,071		722		1,555		5,676		956		950		672		1,014		16,490	
	合計	4,961		781		1,350		906		2,069		10,015		1,710		1,217		887		1,625		25,531	
十一 月	本館	1,910		130		270		245		484		5,577		1,111		297		243		493		10,760	7.70
	分館	196		34		33		9		33		142		40		18		15		60		580	
	巡回	2,717		729		786		570		1,034		3,885		643		650		423		748		12,185	
	合計	4,823		893		1,089		824		1,551		9,604		1,794		965		681		1,301		23,525	

	合計	6,163	966	1,242	831	1,689	8,714	2,088	1,033	711	2,269	25,706	8.84
三 月	本館	2,749	186	390	290	676	5,408	1,026	336	205	715	11,981	
	分館	994	15	31	32	40	232	27	29	23	59	1,482	
	巡回	3,094	527	670	421	582	4,315	884	584	394	901	12,372	
	合計	6,837	728	1,091	743	1,298	9,955	1,937	949	622	1,675	25,835	8.94
四 月	本館	2,138	145	333	183	440	4,267	572	249	160	311	8,798	
	分館	917	25	26	30	40	195	28	34	13	80	1,388	
	巡回	2,093	592	495	411	573	3,055	493	387	361	1,555	9,015	
	合計	5,148	1,025	854	624	1,053	7,517	1,093	670	534	1,946	19,201	6.63
五 月	本館	2,252	145	346	305	559	5,320	1,121	294	200	961	11,503	
	分館	912	72	91	65	46	161	41	49	29	76	1,542	
	巡回	3,031	808	1,154	995	1,151	5,852	954	921	549	1,237	16,652	
	合計	6,195	1,025	1,591	1,365	1,756	11,333	2,116	1,264	778	2,274	29,697	10.25
六 月	本館	2,551	141	388	290	585	5,529	1,285	383	259	932	12,293	
	分館	934	30	43	43	87	249	27	36	14	165	1,628	
	巡回	2,474	591	731	480	726	4,871	794	616	450	836	12,619	
	合計	5,959	762	1,112	813	1,398	10,649	2,106	1,035	723	1,983	26,540	9.16
七 月	本館	2,671	113	292	354	551	5,093	1,220	351	206	839	11,690	
	分館	825	14	22	21	22	176	25	18	11	86	1,220	
	巡回	2,320	399	649	916	676	3,867	618	561	473	707	11,186	
	合計	5,816	576	963	1,291	1,249	9,136	1,863	930	690	1,632	24,096	8.32
八 月	本館	2,452	149	309	331	594	5,143	663	261	225	482	10,609	
	分館	152	78	33	4	13	19	14	9	16	18	356	
	巡回	2,960	382	493	349	468	2,695	474	372	642	474	9,309	
	合計	5,564	609	835	684	1,075	7,857	1,151	642	883	974	20,274	7.00
九 月	本館	2,178	124	332	254	587	5,935	972	297	252	486	11,417	
	分館	233	72	42	53	65	224	56	44	29	39	857	
	巡回	2,718	584	929	641	1,053	4,276	928	695	430	917	13,171	
	合計	5,129	880	1,303	948	1,701	10,435	1,956	1,036	711	1,442	25,445	8.78
十 月	本館	1,326	117	247	168	465	4,103	707	247	203	532	8,115	
	分館	421	14	32	16	49	236	47	20	12	79	926	
	巡回	3,214	660	1,071	722	1,555	5,676	956	950	672	1,014	16,490	
	合計	4,961	781	1,350	906	2,069	10,015	1,710	1,217	887	1,625	25,531	8.81
十 一 月	本館	1,910	130	270	245	484	5,577	1,111	297	243	493	10,760	
	分館	196	34	33	9	33	142	40	18	15	60	580	
	巡回	2,717	729	786	570	1,034	3,885	643	650	423	748	12,185	
	合計	4,823	893	1,089	824	1,551	9,604	1,794	965	681	1,301	23,525	7.70
十 二 月	本館	1,673	124	335	244	634	4,967	1,249	298	201	754	10,479	
	分館	348	21	36	47	22	198	27	35	35	70	839	
	巡回	2,234	609	619	431	850	3,659	514	464	365	829	10,574	
	合計	4,255	754	990	722	1,506	8,824	1,790	797	601	1,653	21,892	7.56
合 計	本館	25,875	1,635	3,891	3,061	6,803	60,268	11,971	3,513	2,431	7,463	126,911	
	分館	7,440	411	455	385	489	2,182	400	352	224	874	13,212	
	巡回	32,603	7,201	9,164	7,075	10,328	50,115	8,872	7,593	5,809	10,872	149,632	
	合計	65,918	9,247	13,510	10,521	17,620	112,565	21,243	11,458	8,464	19,209	289,755	100.00
一月平均		5493.17	770.58	1125.83	876.75	1463.33	9380.04	1770.25	9548.30	705.23	1600.75	24154.58	
百分比例		22.75	3.18	4.66	3.63	6.08	3.88	7.33	3.95	2.92	6.63	100.00	

終

30.0	10.40	1.41	10.40	2.00	12.40
	11.50	1.51	11.50	2.10	13.60
	12.50	1.61	12.50	2.20	14.70
10.50	13.50	1.71	13.50	2.30	15.80
	14.50	1.81	14.50	2.40	16.90
	15.50	1.91	15.50	2.50	18.00
9.10	16.50	2.01	16.50	2.60	19.10
	17.50	2.11	17.50	2.70	20.20
	18.50	2.21	18.50	2.80	21.30
8.30	19.50	2.31	19.50	2.90	22.40
	20.50	2.41	20.50	3.00	23.50
	21.50	2.51	21.50	3.10	24.60
7.00	22.50	2.61	22.50	3.20	25.70
	23.50	2.71	23.50	3.30	26.80
	24.50	2.81	24.50	3.40	27.90
6.50	25.50	2.91	25.50	3.50	29.00
	26.50	3.01	26.50	3.60	30.10
	27.50	3.11	27.50	3.70	31.20
5.50	28.50	3.21	28.50	3.80	32.30
	29.50	3.31	29.50	3.90	33.40
	30.50	3.41	30.50	4.00	34.50
4.50	31.50	3.51	31.50	4.10	35.60
	32.50	3.61	32.50	4.20	36.70
	33.50	3.71	33.50	4.30	37.80
3.50	34.50	3.81	34.50	4.40	38.90
	35.50	3.91	35.50	4.50	40.00
	36.50	4.01	36.50	4.60	41.10
2.50	37.50	4.11	37.50	4.70	42.20
	38.50	4.21	38.50	4.80	43.30
	39.50	4.31	39.50	4.90	44.40
1.50	40.50	4.41	40.50	5.00	45.50
	41.50	4.51	41.50	5.10	46.60
	42.50	4.61	42.50	5.20	47.70
0.50	43.50	4.71	43.50	5.30	48.80
	44.50	4.81	44.50	5.40	49.90
	45.50	4.91	45.50	5.50	51.00