

0 1 2 3 4 5 6 7 8 9 50 1 2 3 4 5

始

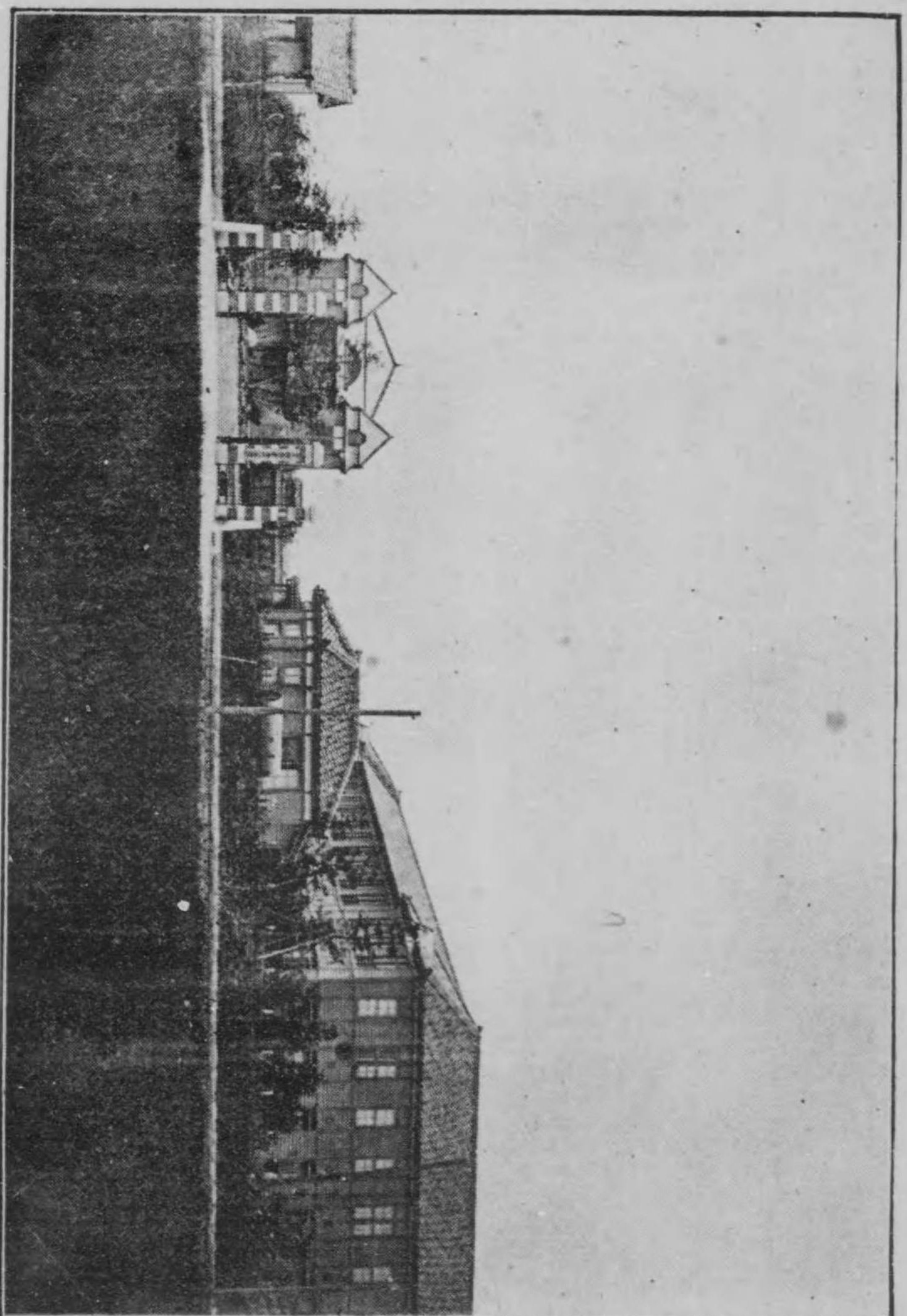


• 2.9.8.

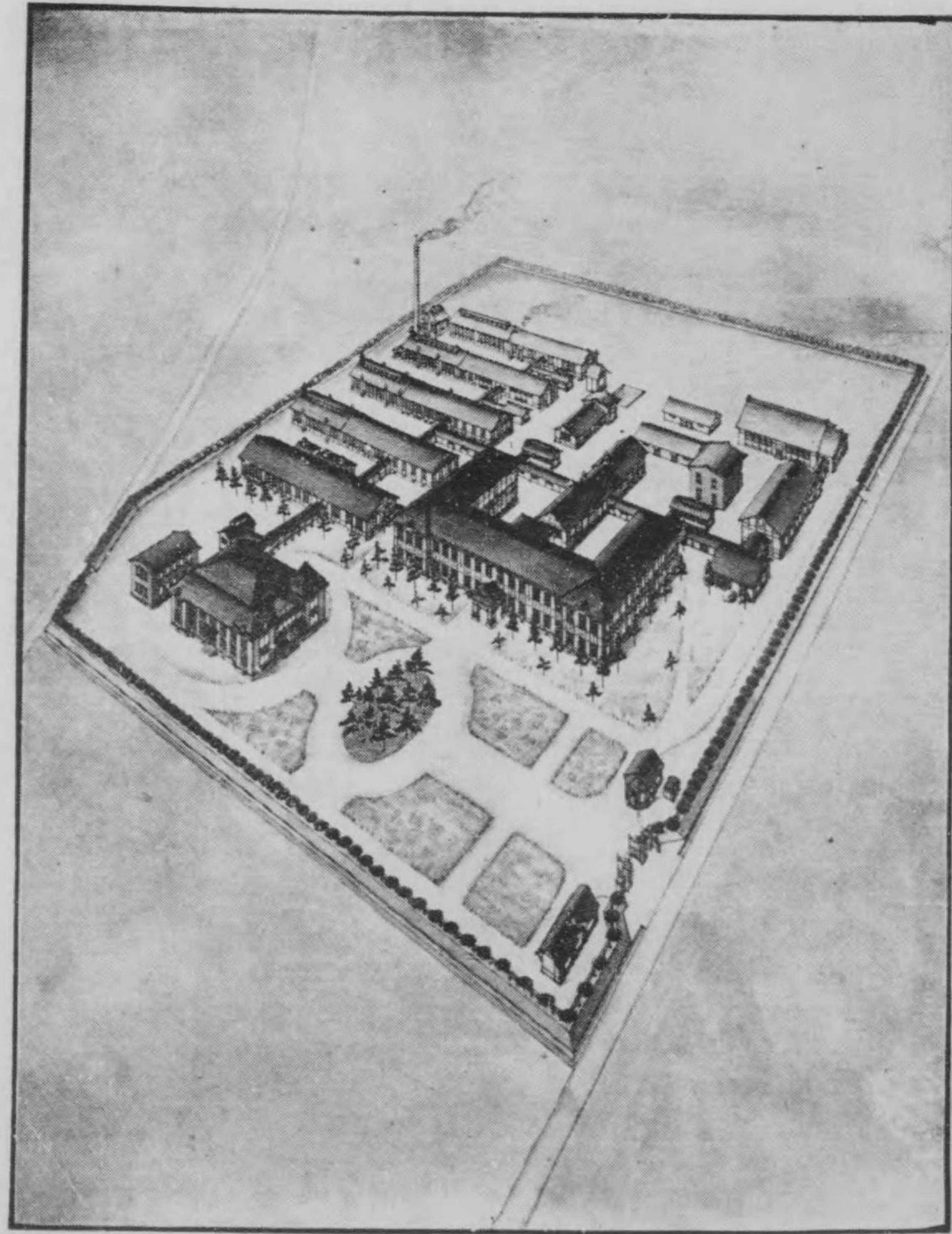
287  
16

富山藥學專門學校一覽

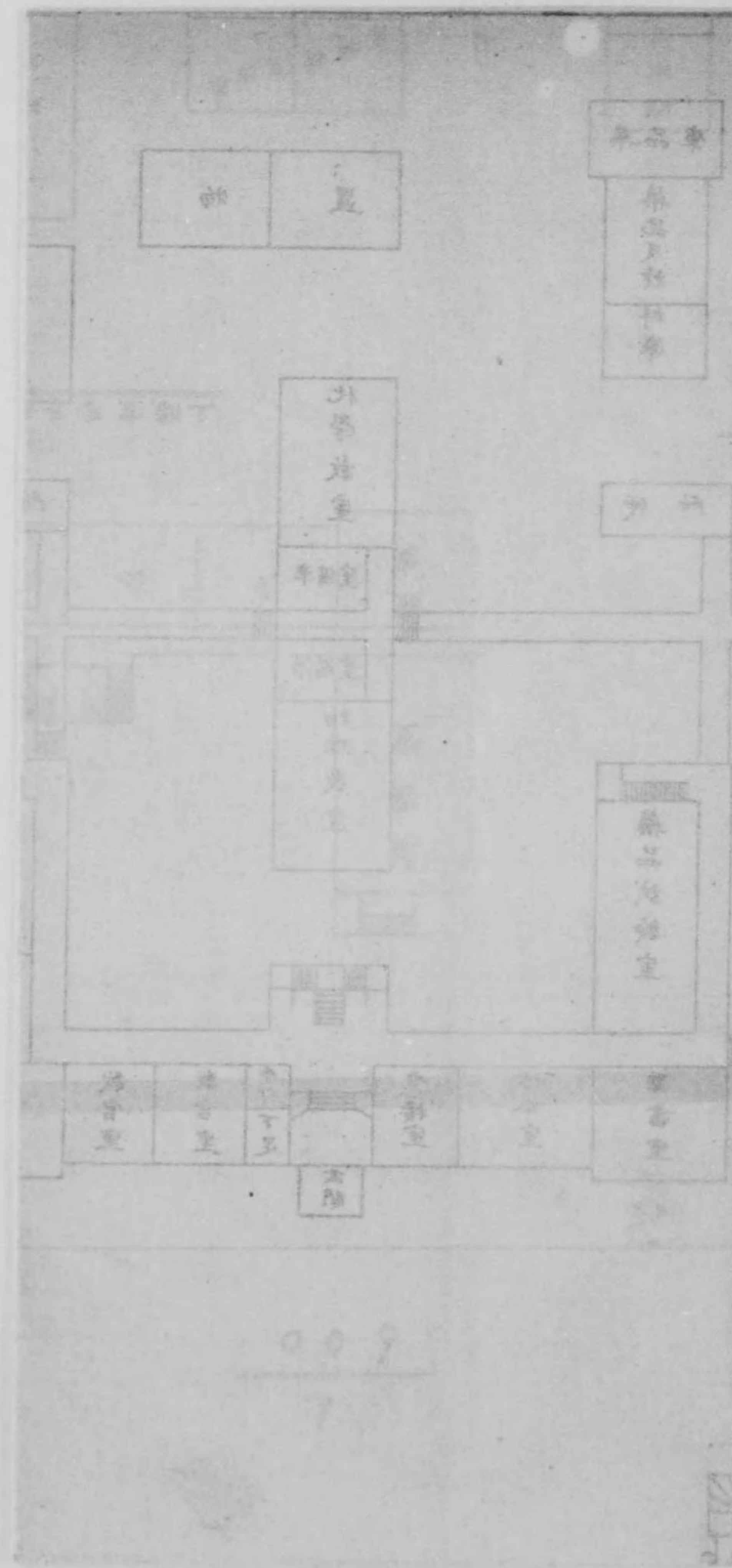
自大正十一年  
至大正十二年



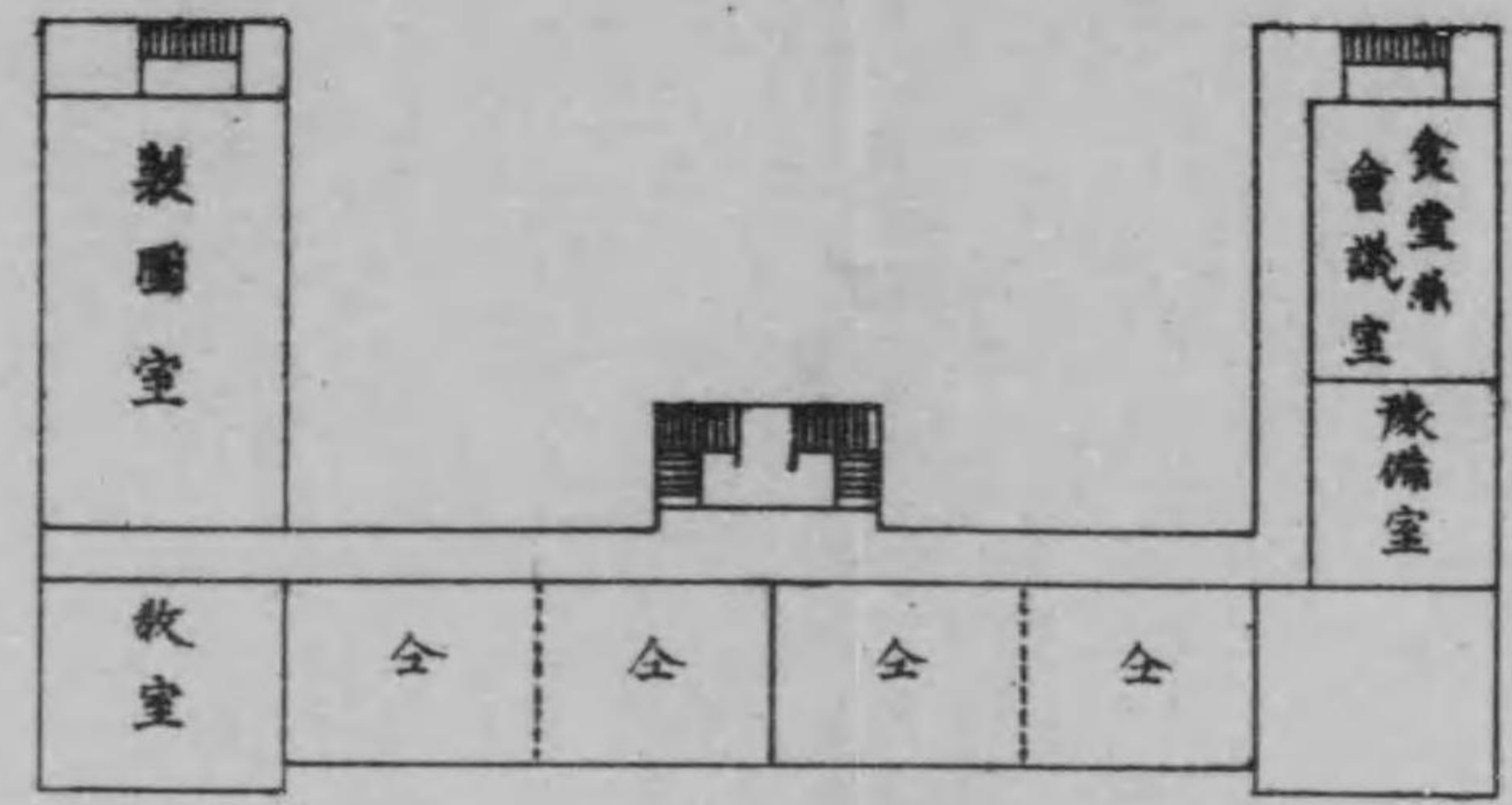
富山藥學專門學校



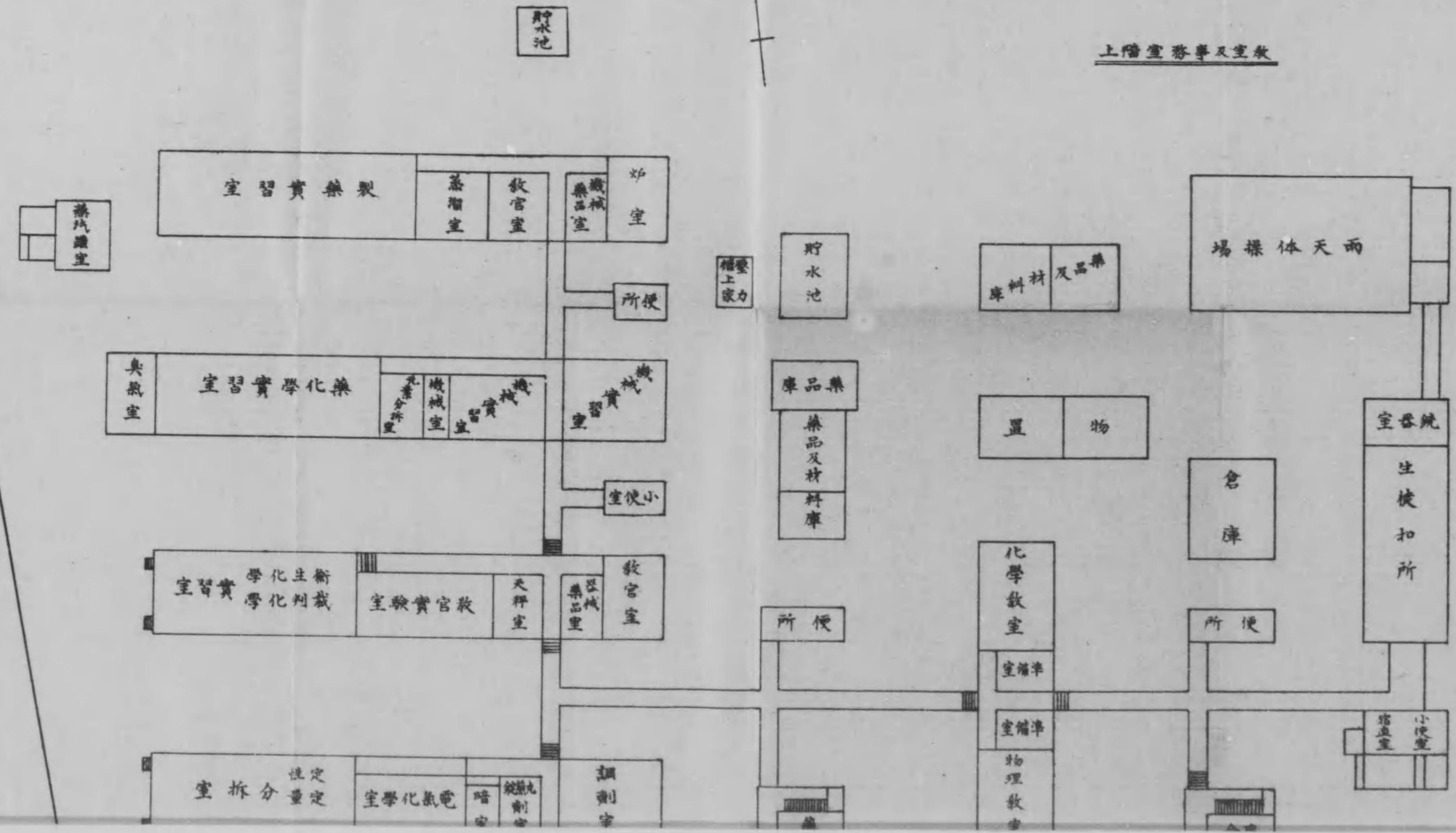
富山專門學校鳥瞰圖



5 6 7 8 9 10 11 12 13 14 15 16 17 18



上階室務學及室教



貯水池

蒸氣室

備上電力

貯水池

藥料材及品藥

場操体天兩

庫品藥  
藥品及材料庫

置物

倉庫

室器鏡  
生徒扣所

所便

所便

小使室  
浴室

室拆分性定  
室學化氣電  
暗室  
鏡射室  
室訓室





287-16

# 富山藥學專門學校一覽目次

校寄贈本

## 沿 革 略

..... 一

## 法 令

富山藥學專門學校設置

..... 九

富山藥學專門學校規程

..... 九

文部省直轄諸學校官制

..... 〇

文部省直轄諸學校職員定員令

..... 二

專門學校令

..... 三

直轄諸學校長職務規程

..... 四

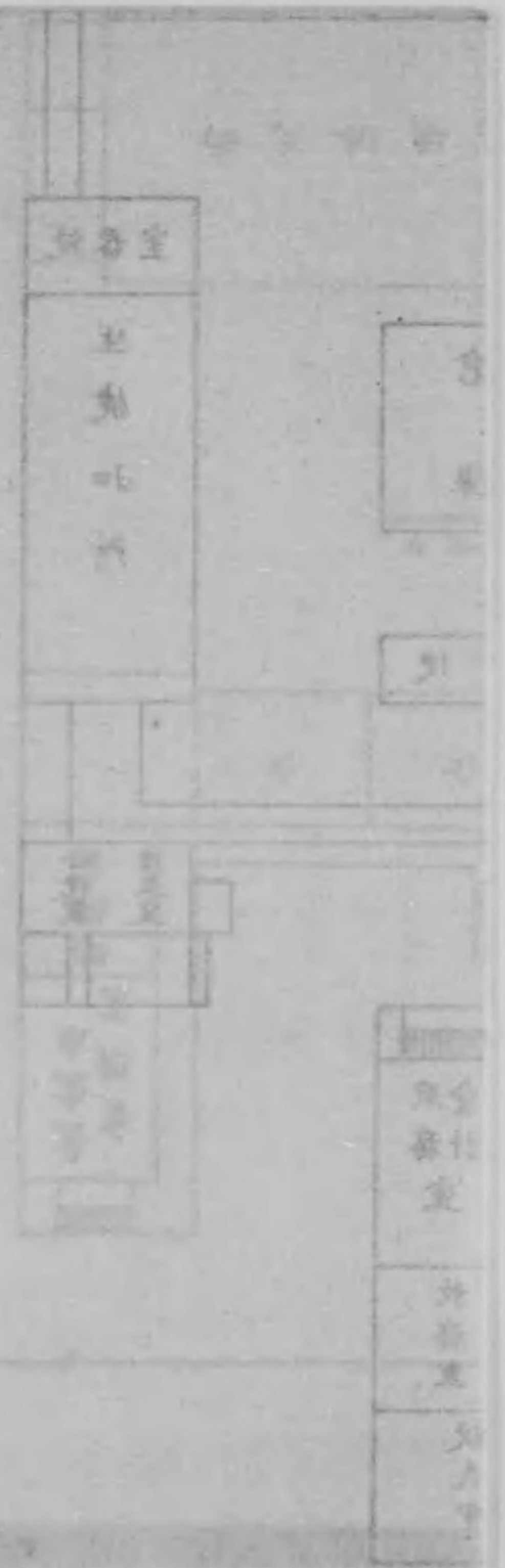
專門學校入學者檢定規程

..... 五

文部省直轄學校外國人特別入學規程

..... 七

大正 11. 8. 7 寄贈



◎規

則

|             |    |
|-------------|----|
| 富山藥學專門學校規則  | 一八 |
| 第一款 總則      | 一八 |
| 第二款 學科課程    | 一八 |
| 第三款 學年學期及休業 | 二二 |
| 第四款 入學在學及退學 | 二四 |
| 第五款 授業料及實習料 | 二八 |
| 第六款 成績考查及進級 | 二九 |
| 第七款 卒業試驗    | 三一 |
| 第八款 研究生     | 三四 |
| 第九款 處分      | 三八 |
| 第十款 服制      | 三九 |

|            |    |
|------------|----|
| 第十一款 圖書及器械 | 四一 |
| 第十二款 校務分掌  | 四二 |
| 第十三款 教授會   | 四八 |

◎細

則

|                 |    |
|-----------------|----|
| 第一款 生徒心得        | 五〇 |
| 第二款 監督          | 五三 |
| 第三款 幹生          | 五四 |
| 第四款 外國人特別入學規程細則 | 五五 |
| 第五款 實習室心得       | 五七 |
| 第六款 危險藥品取扱規程    | 六〇 |

◎校友會會則

|       |    |
|-------|----|
| 校友會會則 | 六三 |
|-------|----|

|          |       |     |
|----------|-------|-----|
| ● 職 員    | ..... | 七四  |
| ● 生 徒    | ..... | 七九  |
| 生徒府縣別人員表 | ..... | 八五  |
| 生徒自家職業別  | ..... | 九〇  |
| ● 卒 業 生  | ..... | 九五  |
| 卒業生就職一覽  | ..... | 一〇五 |
| ● 舊 職 員  | ..... | 一一〇 |
| ● 敷地及建物  | ..... | 一一四 |

● 沿 革 略

● 本校ハ大正九年十一月勅令第五百五十一號文部省直轄諸學校官制ノ改正ニ依リ大正九年十二月一日創置セラレ、文部省告示ヲ以テ同日ヨリ富山縣上新川郡奥田村ニ事務所ヲ設置セラル

今溯リテ本校ノ沿革ヲ左ニ叙スヘシ

● 明治二十六年七月當市藥業家中田清兵衛、邨澤金廣、松井伊平、阿部初太郎、密田林藏等ノ諸氏藥學獎勵ノ必要ヲ感シ相協リテ市内梅澤町ニ一ノ私立藥學校ヲ設立シ校舍ヲ新築シ同年八月認可ヲ得テ翌年二月授業ヲ開始シタリ、是レ共立富山藥學校ニシテ其經費ハ市ノ補助ニ係ル金參百圓ノ他、渾テ有志者ノ寄附金ヲ以テ支辨シタルモノナリ、而シテ本校ハ本科及速成科ヨリ成リ、甲ハ藥劑師養成ノ目的ヲ以テ修業年限ヲ二ケ年トナシ、高等小學校卒業者若ハ中學校二年終了者ヲ入學セシメ乙ハ

藥業家ノ子弟及賣藥行商人ニ藥學ノ大意ヲ授クルヲ以テ目的トナシ修業年限ヲ一ケ年ト定メ、年齢十五年以上ノ者ヲ募集シタリ、校長ハ邨澤金廣ニシテ講師ハ櫻井勘六外五名ナリキ

●三十年十一月一日共立富山藥學校ノ經營ヲ富山市ニ移シ市立富山藥學校ト改稱ス、是ヨリ先キ校長邨澤金廣依願退職シ、講師櫻井勘六校長兼教諭ニ任セララル

●三十一年十二月九日校長櫻井勘六依願退職シ全二十七日講師日野五七郎校長兼教諭ニ任セララル

●三十二年八月十二日富山市大火ノ際校舍類焼シ、備品及書類等殆ト皆烏有ニ飯ス、依テ一時梅澤町圓隆寺ノ堂宇ヲ借リテ授業ヲ繼續セリ

●三十三年五月二日校則ヲ修正シ、富山藥業學校ト改稱シ組織ヲ更メテ修業年限ヲ本科三年、別科二年トナシ本科ハ賣藥家ノ徒弟ニ藥學ノ大意ヲ授ケ、尋常小學校卒業以上ノ者ヲ入學セシメタリ○五月五日校長兼教諭日野五七郎大阪へ轉任シ、堀大次

郎校長兼教諭ニ任セララル

●三十四年六月一日市立藥業學校ト改稱シ七月十日校舍ヲ市内星井町高等小學校ノ一部ニ移シ三十六年七月二十日市内山王町三十三番地ニ移轉ス

●三十七年三月三十一日校長兼教諭堀大次郎休職ヲ命セラレ、同日市立富山商業學校長兼教諭長野惠太本校長兼任ヲ命セララル

●三十八年三月三十一日校長長野惠太依願兼職ヲ免セラレ四月一日市立五番町尋常小學校訓導兼校長稻垣茂、本校ノ教諭兼校長心得ヲ命セララル○全二十九日稻垣茂教諭兼校長心得ヲ免セラレ、全日堤從清校長兼教諭ニ任セララル

●三十九年四月一日卒業生ノ爲本校ニ研究科ヲ設置ス

●四十年三月三十一日一旦廢校○四月一日富山縣告示第四號ヲ以テ富山縣立藥業學校設置ノ件布告セラレ、市内山王町三十三番地ニ假校舍ヲ置カル、全日富山縣令第二十八號ヲ以テ校則ヲ定メラル、即本科ノ修業年限ハ三ヶ年ニシテ藥劑事業ニ從事ス

ル者ヲ養成スルノ目的ヲ以テ豫科卒業者若ハ之ト同等以上ノ學力アル者ヲ入學セシメ、豫科ハ二ケ年ニシテ高等小學校第二學年修了者ヲシテ藥學ノ大意ヲ修得セシメ若ハ本科ニ入ルノ素養ヲ得セシム○四月一日本縣事務官山村辨之助校長事務取扱ヲ命セラレ、二十五日開校式ヲ舉ク○十月二十六日山村辨之助校長事務取扱ヲ免セラレ全日陸軍二等藥劑正中西司馬校長兼教諭ニ任セラレ

●四十二年七月十七日 文部省告示第二百十三號ヲ以テ富山市ニ縣立藥學專門學校ヲ專門學校令ニ據リテ設置シ、四十三年四月ヨリ開校ノ件認可アリ○八月六日縣令第三十五號ヲ以テ富山縣立藥學專門學校ヲ四十三年四月ヨリ開設シ縣立藥學校ハ四十三年三月三十一日限り之ヲ廢止スル旨ヲ達セラル、且之ト同時ニ藥學專門學校規程ヲ定メ又縣立藥學校在學生徒ハ藥學專門學校別科ノ相當學年級ニ編入スルコトヲ得セシメラル○九月三十日 皇太子殿下縣下行啓ニ付御名代トシテ東宮侍從内田三吉殿來校親シク校內各部ヲ巡覽セラル

●四十三年三月二日 文部省告示第五十四號ヲ以テ徵兵令第十三條ノ認定ヲ與ヘラル(但シ認定ノ効力ハ別科生ニ及ハス)○三月二十日 第一回卒業式ヲ舉行ス○四月一日 陸軍二等藥劑正中西司馬校長ニ任セラル○六月二十八日 校長中西司馬卒去○八月三十一日 陸軍一等藥劑正藥學博士平山增之助校長兼教諭ニ任セラル○十一月二十二日 豫テ市内總曲輪ニ建築中ナリシ校舍竣成セシヲ以テ同二十四日移轉ス、本校舎ハ元赤十字社支部病院跡ニ新築セルモノニシテ四十二年二月起工シ、九月竣工セリ、敷地總坪數二千八百九十二坪二合六勺建物坪數五百五十八坪○九勺ニシテ工事費金參萬七千參百參拾七圓六拾七錢五厘ヲ費シ本年度更ニ蒸餾室及貯水塔十七坪六合七勺ヲ増築セリ○十二月四日開校式ヲ舉行ス

●四十四年二月十日 兩陛下ノ御眞影下賜セラル○七月十三日 本校別科廢止ノ準備トシテ別科生徒四十三名ヲ富山縣立富山中學校へ編入セシメラル○九月一日本校細則ヲ設定ス○十二月二十九日 文部省告示第二百七十一號ヲ以テ文官任用令第三條第三

號ニ依ル認定ヲ與ヘラル但シ認定ノ効力ハ別科ニ及ハス

●四十五年三月二十九日富山縣令第三十二號ヲ以テ本校規程ヲ改正セラレ卒業生ハ富山藥學專門學校藥學士ト稱スルコトヲ得同時ニ別科制ヲ廢止セラレタリ

●大正二年一月三十一日縣令第四號ヲ以テ本校規程中授業料年額參拾圓ニ改正セラル

○二月十一日富山縣令第十一號ニヨリ舍費徵收規定ヲ定メラル○全二十六日第一回卒業式ヲ舉行ス、○七月一日本校卒業生ハ東北帝國大學理科大学ノ入學ニ關シ高等學校大學豫科卒業ト同等ノ學力ヲ有スル者ト文部大臣ニ於テ認定セラル○九月二十九日閑院宮殿下同妃殿下本校ヘ御臺臨アラセラル○十一月七日縣令第五十八號ヲ以テ本校規程ヲ改正セラレ卒業受験生ノ制ヲ設ケ生徒定員百二十名ニ増員ス

●大正三年一月十日本校長兼教諭藥學博士平山增之助依病退職セラル○四月十二日第二回卒業式ヲ舉行ス

●大正四年四月十七日第三回卒業式ヲ舉行ス○九月二十五日藥學博士小野瓢郎校長兼

教諭ニ任セラル

●大正五年四月十二日第四回卒業式ヲ舉行ス

●大正六年四月十二日第五回卒業式ヲ舉行ス○五月二十三日閑院宮殿下本校ニ御臺臨アラセラル縣下中等學校武術競技會ヲ御臺覽アリタリ

●大正七年四月十二日第六回卒業式ヲ舉行ス

●大正八年四月十二日第七回卒業式ヲ舉行ス

●大正九年二月一日ヨリ富山藥學專門學校ト改稱ス○全月二十日縣令第二十二號ヲ以テ本校規程中授業料年額四拾圓ニ改正セラル○四月十二日第八回卒業式ヲ舉行ス

●大正十年三月十二日大正九年度卒業式ヲ舉行ス○同日富山縣告示第四十二號ヲ以テ大正十年三月三十一日限り廢校ノ旨達セラル○生徒九十一名ハ文部省直轄富山藥學專門校ヘ編入セシム

以上ハ本校ガ文部省ヘ移管前ノ概略ナリ

以下年次ヲ追ヒ本校ノ沿革ヲ略述スヘシ

●大正九年十二月二十七日藥學博士小野瓢郎校長兼教授ニ任セラル

●大正十年十月十九日本校長兼教授小野瓢郎卒去○同日教授高橋隆造校長事務取扱ヲ命ゼラル○十月二十日 兩陛下御眞影、東宮殿下御影並教育勅語謄本下賜セラル○

十二月二十日衛生試驗所技師兼內務技師藥學博士平山松治本校長ニ任セラル

●大正十一年三月二十三日大正十年年度卒業式ヲ舉行ス○五月十日本校開校式ヲ舉行ス

●法 令

富山藥學專門學校設置

勅令第五百五十一號 (大正九年十一月二十六日)

新潟醫學專門學校ノ次ニ富山藥學專門學校ヲ加フ(摘要)

本令ハ大正九年十二月一日ヨリ之ヲ施行ス

富山藥學專門學校規程

(大正九年十二月一日  
文部省令第二十九號)

第一條 富山藥學專門學校ノ修業年限ハ三年トス

第二條 富山藥學專門學校ノ學科日及其ノ程度ハ左ノ如シ

(學科課程表略ス)

教授上特別ノ必要アルトキハ學科日又ハ其ノ教授時間數ノ配當ヲ變更シ或ハ教授定時間外若ハ休業期間ニ於テ臨時講演ヲ聽カシメ又ハ實習ヲ課スルコトヲ得

第三條 卒業者ニシテ既修ノ學科目ニ就キ更ニ研究セントスルモノアルトキハ學校長ハ必要ト認メタル場合ニ限リ二年以内學校ニ於テ研究ニ從事スルコトヲ許可スルコトヲ得

### 文部省直轄諸學校官制

#### 勅令第八十六號

(明治二十六年八月二十四日  
以後大正十年十二月九日勅令  
第四百五十六號ニ至ル數次改正)

#### 第一條 文部省直轄諸學校ハ左ノ如シ

東京高等師範學校、廣島高等師範學校、東京女子高等師範學校、奈良女子高等師範學校、盛岡高等農林學校、鹿兒島高等農林學校、上田蠶絲專門學校、東京高等蠶絲學校、京都高等蠶絲學校、鳥取高等農林學校、三重高等農林學校、神戸高等商業學校、長崎高等商業學校、山口高等商業學校、小樽高等商業學校、名古屋高等商業學校、福島高等商業學校、大分高等商業學校、第一高等學校、第二高等學校、第三高等學校、第四高等學校、第五高等學校、第六高等學校、第七高等學校造士館、第八高等學校、新潟高等學校、松本高等學校、山口高等學校、松山高等學校、水戸高等學校、山形高等學校、佐賀高等學校、弘前高等學校、松江高等學校、東京高等專門學校、大阪高等學校、浦和高等學校、福岡高等學校、千葉醫學專門學校、金澤醫學專門學校、長崎醫學專門學校、富山醫學專門學校、東京高等工業學校、大阪高等工業學校、京都高等工藝學校、名古屋高等工業學校、

熊本高等工業學校、米澤高等工業學校、桐生高等工業學校、橫濱高等工業學校、廣島高等工業學校、金澤高等工業學校、仙臺高等工業學校、明治專門學校、東京高等工藝學校、神戸高等工業學校、秋田鑛山專門學校、神戸高等商船學校、東京外國語學校、大阪外國語學校、東京美術學校、東京音樂學校、東京盲學校、東京聾啞學校トス

#### 第二條乃至第五條略ス

#### 第六條 文部省直轄諸學校ニ左ノ職員ヲ置ク

校長  
教授  
生徒監  
助教  
書記

第七條 校長ハ勅任又ハ奏任トス文部大臣ノ命ヲ承ケ校務ヲ掌理シ所屬職員ヲ監督ス

第八條 教授ハ勅任又ハ奏任トシ助教教授ハ判任トス生徒ノ教育ヲ掌ル

第九條 生徒監ハ奏任ノ教官ノ中ヨリ文部大臣之ヲ補ス

生徒監ハ校長ノ指揮ヲ承ケ専ラ生徒ノ訓育ヲ掌ル

第十條 書記ハ判任トス上官ノ命ヲ承ケ庶務會計ニ從事ス



第十一條、第十二條略ス

第十三條乃至第十五條削除

第十六條 略ス

第十七條 專任教官中其學校所設ノ其學科ヲ擔任スヘキ者ヲ得サル場合ニ於テハ兼任教官ヲ置キ若クハ學校長ニ

於テ特ニ文部大臣ノ許可ヲ得テ臨時ニ講師ヲ囑託シ其學科ノ授業ヲ擔任セシムルコトヲ得

第十八條 略ス

第十九條 文部大臣ハ校務上ノ須要ニ依リ學校ニ商議委員會ヲ設クルコトアルヘシ其委員ハ文部大臣之ヲ命ス

### 文部省直轄諸學校職員定員令

勅令第九十九號

(明治三十五年三月十五日以後  
大正十一年四月十五日)  
勅令第二百四號ニ至ル數次改正

文部省直轄諸學校職員ノ定員左ノ如シ

富山藥學專門學校

校長 一人

教授 十二人

助教授 五人

書記 五人

(他校略)

### 專門學校令

勅令第六十一號 (明治三十六年三月二十六日)

第一條 高等ノ學術技藝ヲ教授スル學校ハ專門學校トス

專門學校ハ特別ノ規定アル場合ヲ除クノ外本令ノ規定ニ依ルヘシ

第二條乃至第四條略ス

第五條 專門學校ノ入學資格ハ中學校若クハ修業年限四ヶ年以上ノ高等女學校ヲ卒業シタル者又ハ之ト同等ノ學

力ヲ有スルモノト檢定セラレタル者以上ノ程度ニ於テ之ヲ定ムヘシ但シ美術音樂ニ關スル學藝技術ヲ教授スル

專門學校ニ就テハ文部大臣ハ別ニ其入學資格ヲ定ムルコトヲ得

前項檢定ニ關スル規程ハ文部大臣之ヲ定ム

第六條 專門學校ノ修業年限ハ三箇年以上トス

第七條 專門學校ニ於テハ豫科研究科及別科ヲ置クコトヲ得

- 第八條 官立專門學校ノ修業年限學科科目及其ノ程度並豫科研究科及別科ニ關スル規程ハ文部大臣之ヲ定ム
- 公立又ハ私立ノ專門學校ノ修業年限學科科目及其ノ程度並豫科研究科及別科ニ關スル規定ハ公立學校ニ在リテハ管理者私立學校ニ在リテハ設立者文部大臣ノ認可ヲ經テ之ヲ定ム
- 第九條乃至第十一條略ス
- 第十二條 第一條ニ該當セサル學校ハ專門學校ト稱スルコトヲ得ス
- 第十三條 本令ハ明治三十六年四月一日ヨリ之ヲ施行ス
- 第十四條乃至第十六條略ス

### 直轄諸學校長職務規程

#### 文部大臣訓令

(明治三十三年六月十八日以後)  
(大正九年八月二十五日ニ至ル數次改正)

- 第一條 校長ハ判任官ノ進退ヲ具狀シ及ヒ高等官ノ進退ニ付意見ヲ具ヘテ文部大臣ニ稟申スルコトヲ得
- 第二條 校長事故アルトキハ文部大臣ノ許可ヲ經テ高等官ヲシテ其ノ事務ヲ代理セシムルコトヲ得
- 第三條 左ノ事項ハ校長之ヲ專行スヘシ但シ第六條及第八條ニ關シテハ處分後文部大臣ニ報告スヘシ
- 第一 教官ノ學科擔任及事務員ノ分課ヲ定ムルコト

- 第二 規則ノ施行上必要ナル細則ヲ設クルコト
- 第三 俸給月額八拾五圓以下ノ雇員ノ進退ニ關スルコト
- 第四 教官以下内國各地出張ニ關スルコト
- 第五 教官以下ノ除服出仕請假ニ關スルコト
- 第六 講師ノ解僱及其ノ報酬減額ニ關スルコト
- 第七 經費中ノ目ヲ流用スルコト
- 第八 三日以内ノ臨時休業ヲ爲スコト
- 第四條 前條ニ掲ケタル事項ノ外文部大臣ノ許可ヲ受ケ之ヲ施行スヘシ

### 專門學校入學者檢定規程

#### 文部省令第十四號

(明治卅六年三月卅一日)

(明治四十一年三月十九日)

文部省令第十號ヲ以テ第八條末項削除

- 第一條 專門學校ノ本科ニ入學セントスル者ニシテ中學校若ハ修業年限四箇年以上ノ高等女學校ヲ卒業セサル者ハ此規程ニ依リ檢定ヲ受クヘキモノトス
- 第二條 檢定ヲ受ケムトスル者ハ左ノ資格ヲ具備スルコトヲ要ス  
一年齡男子ハ滿十七年以上女子ハ滿十六年以上ナルコト

- 二 身體健全ナルコト
- 三 品行方正ナルコト
- 四 現ニ中學校若ハ高等女學校ニ在學セサルコト
- 第三條 檢定ヲ分テ試驗檢定無試驗檢定ノ二トシ試驗檢定ハ官立公立ノ中學校若クハ修業年限四箇年以上ノ高等女學校ニ於テ便宜之ヲ行ヒ無試驗檢定ハ當該專門學校ニ於テ生徒入學ノ際之ヲ行フ
- 第四條 試驗檢定ノ學科目及其程度ハ中學校若ハ修業年限四箇年ノ高等女學校ノ各學科目及其ノ卒業ノ程度トス但シ中學校若ハ高等女學校ニ於テ加除シ又ハ課セサルコトヲ得ル學科目ハ之ヲ省ク
- 第五條 官立公立ノ中學校若ハ高等女學校ニ於テハ試驗檢定ニ合格シタル者ニハ試驗檢定合格證書ヲ交付スヘシ
- 第六條 官立公立ノ中學校若ハ高等女學校ニ於テハ試驗檢定ノ問題答案及成績表ハ五箇年以上保存スヘシ
- 第七條 官立公立ノ中學校若ハ高等女學校ハ試驗檢定手数料ヲ徵收スルコトヲ得
- 第八條 左ニ掲クル者ハ無試驗檢定ヲ受クルコトヲ得
  - 一 文部大臣ニ於テ專門學校ノ入學ニ關シ中學校若ハ修業年限四箇年ノ高等女學校ノ卒業者ト同等以上ノ學力ヲ有スルモノト指定シタル者

附 則

本令ハ明治三十六年四月一日ヨリ施行ス

文部省直轄學校外國人特別入學規程

文部省令第十五號 (明治三十四年十一月十二日)

- 第一條 外國人ニシテ文部省直轄學校ニ於テ一般學則ノ規定ニ依ラス所定ノ學科ノ一科若ハ數科ノ教授ヲ受ケントスル者ハ外務省在外公館本邦又ハ所在ノ外國公館ノ紹介アルモノニ限り特ニ之ヲ許可スルコトアルヘシ
  - 第二條 前條ニ依リ教授ヲ受ケントスル外國人ハ前條ノ紹介書ヲ添ヘ帝國大學總長若ハ學校長ニ願出スヘシ
  - 第三條 帝國大學總長若ハ學校長ニ於テ前條ノ願出ヲ受ケタルトキハ相當ノ學力アリト認めタル者ニ限り之ヲ許可スヘシ但シ學校ノ設備上差支アル場合ハ此ノ限リニアラス
  - 第四條 本令ノ規定ニ依リ入學シタル外國人ニシテ學科修了ノ證明書ヲ受ケントスル者ニハ試驗ノ上之ヲ附與スヘシ
  - 第五條 本令ノ規定ニ依リ入學シタル外國人ニハ入學試驗料入學料及授業料ヲ徵收セサルコトヲ得
  - 第六條 帝國大學總長及學校長ハ文部大臣ノ認可ヲ受ケ本令ニ關シ必要ナル細則ヲ設クルコトヲ得
- 附 則
- 第七條 本令施行ノ際文部省直轄學校ニ於テ一般學則ノ規定ニ依ラス在學スル外國人ハ本令ニ依リ入學シタル者ト看做ス
  - 第八條 明治三十三年文部省令第十一號文部省直轄學校外國委託生ニ關スル規程ハ本令施行ノ日ヨリ之ヲ廢止ス

●規 則

富山藥學專門學校規則

第一款 總 則

第一條 本校ハ藥學ヲ教授スル所トス

第二條 修業年限ハ三ケ年トス

第二款 學 科 課 程

第三條 學科目ハ修身、獨逸語、無機化學、有機化學、分析化學、生藥學及和漢藥論、藥用植物學、無機藥化學、有機藥化學、衛生化學、裁判化學、調劑學、無機藥品製造學、有機藥品製造學、日本藥局方外國藥局方、鑛物學、藥品鑑定、細菌學大意、醱酵學大意、機械學、製藥機械學、製圖、電氣化學、電氣及磁氣學、植物分析法、藥理學大意、有機藥品構造研究法及合成法新藥論、製劑學及製劑包裝法、製藥用機

械設計及製藥工場設計、藥事法令飲食物制度、藥業經濟、体操トス  
 第四條 各學科課程ヲ定ムルコト左ノ如シ

學 科 課 程 表

| 學 科 目       | 第一學年 |     | 第二學年 |     | 第三學年 |     |
|-------------|------|-----|------|-----|------|-----|
|             | 前學期  | 後學期 | 前學期  | 後學期 | 前學期  | 後學期 |
| 修 身         | 一    | 一   | 一    | 一   | 一    | 一   |
| 獨 逸 語       | 八    | 八   | 五    | 五   | 四    | 四   |
| 鑛 物 學       | 一    | 一   |      |     |      |     |
| 機 械 學       | 二    | 二   |      |     |      |     |
| 電 氣 及 磁 氣 學 | 二    |     |      |     |      |     |
| 無 機 化 學     | 三    | 三   |      |     |      |     |
| 有 機 化 學     | 四    | 五   |      |     |      |     |



| 同 實習 | 細菌學大意 | 同 實習 | 植物分析法 | 有機藥品構造研究<br>法及合成法新藥論 | 藥理學大意 | 製劑學及製劑包<br>裝法 | 製藥用機械設計<br>及製藥工場設計 | 藥事法令飲食物<br>制度 | 藥業經濟 | 體 操 | 合 計 |
|------|-------|------|-------|----------------------|-------|---------------|--------------------|---------------|------|-----|-----|
|      |       |      |       |                      |       |               |                    |               |      | 二   | 四〇  |
|      |       |      |       |                      |       |               |                    |               |      | 二   | 四〇  |
|      |       |      |       |                      |       |               |                    |               |      |     | 四〇  |
|      |       |      |       |                      |       |               |                    |               |      |     | 四〇  |
|      |       |      |       |                      |       |               |                    |               |      |     | 四〇  |
|      |       |      |       |                      |       |               |                    |               |      |     | 四〇  |
|      | 二     |      |       |                      | 二     | 二             | 二                  | 一             |      |     | 四〇  |
| 二    |       |      |       | 二                    | 二     | 二             | 二                  |               |      | 一   | 四〇  |

第三款 學年學期及休業

第五條 學年ハ四月一日ニ始マリ翌年三月三十一日ニ終ル

第六條 學年ヲ分テ左ノ二學期トス

前學期 四月一日ヨリ九月三十日ニ至ル

後學期 十月一日ヨリ翌年三月三十一日ニ至ル

第七條 休業日ハ左ノ如シ

| 日 曜 日   | 休 業 日         |
|---------|---------------|
| 春 季 休 業 | 四月一日ヨリ同十日マテ   |
| 神武天皇祭   | 四月三日          |
| 夏 季 休 業 | 七月十一日ヨリ九月十日マテ |
| 明治天皇祭   | 七月三十日         |
| 天 長 節   | 八月三十一日        |

秋季皇靈祭 秋分日

神嘗祭 十月十七日

天長節祝日 十月三十一日

新嘗祭 十一月二十三日

冬季休業 十二月二十五日ヨリ翌年一月七日マテ

紀元節 二月十一日

春季皇靈祭 春分日

本校記念日 五月十日

第四款 入學在學及退學

第八條 入學ノ期ハ學年ノ始メトス

第九條 本校ニ入學スルコトヲ得ルモノハ身體健康品行方正ノ男子ニシテ左ノ一ニ該當スルヲ要ス

一、中學校卒業者

二、專門學校入學者檢定規程第八條第一號ノ指定ヲ受ケタル學校卒業者

三、專門學校入學者檢定規程ニ依ル試驗檢定ニ合格シタル者

第十條 入學志願者豫定ノ募集人員ニ超過スル時ハ中學校卒業ノ程度ニ依リ選抜試験ヲ行フ

第十一條 入學者ハ選抜試験ニ及第シ體格檢查及人物考查ニ合格シタル者ニ限ル

第十二條 依願退學シタル者ニシテ退學後一ケ年以内ニ再入學ヲ出願スルトキハ詮議ノ上原級以下ニ入學ヲ許可スルコトアルヘシ

第十三條 入學志願者ハ左ノ書類ヲ學校長ニ差出スヘシ

一、入學願書(書式第一號)

二、中學校長ノ卒業證明書若ハ專門學校入學者檢定規程ニ依ル檢定合格證明書

三、戶籍謄本

四、寫眞(最近撮影ノ脱帽半身手札形)

第十四條 入學志願者ハ入學願書提出ト共ニ手数料金五圓ヲ納付スヘシ

既納ノ手数料ハ如何ナル事由アルモ返付セス

第十五條 入學ヲ許可セラレタル者ハ入學料金參圓ヲ納入シ且ツ在學誓書(書式第二號)ヲ指定ノ期日迄ニ提出スヘシ

第十六條 保證人ハ正副二人トシ在學誓書ニ連署スヘシ

第十七條 正保證人ハ生徒ノ戶主(戶主未成年者ナルトキハ後見人)トス

但シ成年ノ男子ニシテ獨立ノ生計ヲ爲シ生徒ノ身上ニ關シ一切ノ責ニ任スヘキ者タルヲ要ス

副保證人ハ學校所在地若クハ其附近ニ居住スル成年ノ男子ニシテ獨立ノ生計ヲ爲シ生徒ノ身上ニ關シ一切ノ責ニ任スヘキ者タルヲ要ス

第十八條 學校所在地若クハ其附近ノ生徒ニハ副保證人ヲ缺クコトヲ得

第十九條 保證人其資格ヲ失ヒ又ハ死亡シタル時ハ直ニ之ニ代ルヘキ相當ノ保證人ヲ定メテ届出ツヘシ

第二十條 保證人轉居改印改名等ヲナシタル時ハ直チニ届出ツヘシ

第二十一條 生徒戶籍上ニ異動ヲ生シ又ハ宿所ヲ轉シタル時ハ直ニ届出ツヘシ

第二十二條 生徒疾病又ハ止ムヲ得サル事故ニ依リ缺課又ハ休學セントスル時ハ其旨届出ツヘシ

但シ疾病ノ爲メ七日以上ノ休學届ニハ醫師ノ診斷書ヲ添付スヘシ

第二十三條 陸軍一年志願兵若クハ召集ニ應スル者ハ其服役又ハ召集期間中ハ休學トシ滿期後ハ直ニ原級ニ復スル事ヲ得

第二十四條 生徒退學セントスル時ハ其事由ヲ詳記シ正保證人連署ヲ以テ願出ツヘシ

第二十五條 生徒ハ學校長ノ許可ヲ受クルニアラサレハ他ノ學校ノ試験ヲ受クルコト



ヲ得ス

第二十六條 左ノ各項ノ一ツニ該當スルモノハ除名ス

- 一、正當ノ事由ナクシテ一ヶ月以上缺席シタル者
- 二、出席常ナラサル者
- 三、停學處分ヲ受クルコト一學年二回ニ及フ者
- 四、引續キ一ヶ年以上缺席シタル者
- 五、成業ノ見込ナキ者
- 六、二ヶ年ヲ超ユルモ尙同年級ニ止マル者

第五款 授業料及實習料

第二十七條 授業料ハ一學年金四拾圓、實習料ハ一學年金五圓トシ左ノ二期ニ分納セシム

第一期 授業料 金貳拾圓 實習料 貳圓五拾錢 納付期日 四月十一日ヨリ  
四月二十日マテ

第二期 授業料 金貳拾圓 實習料 貳圓五拾錢 納付期日

十月十一日ヨリ  
十月二十日マテ

第二十八條 卒業受験者ノ卒業受験料ハ金八圓トシ左ノ二期ニ分納セシム

前期受験料 金參圓

三月一日ヨリ

後期受験料 金五圓

納付期日  
三月十日マテ

第二十九條 在學中ハ假令休學停學中ト雖モ授業料及實習料ヲ免除セス

但シ兵役ノ爲メ休學スル者ハ次期分ヨリ服役中ニテ免除ス除隊ノ時ハ其期分ヨリ徴收スルモノトス

第三十條 既納ノ授業料及實習料ハ退學除名放校ノ者ト雖モ還附セス

第三十一條 定期日内ニ授業料ヲ納付セサル者ハ未納中停學ヲ命シ其ノ未納三十日ニ及フ者ハ之ヲ除名ス

第三十二條 卒業試験ニ及第セサルモノ翌年ノ卒業試験ニ應スルモ試験料ヲ徴收セス

第六款 成績考査及進級

第三十三條 生徒ノ成績ハ日常ノ成績及試験ニ依リ之ヲ定ム

第三十四條 試験ハ學期試験及ヒ學年試験トシ各學期及學年ノ終リニ於テ該期間中ニ履修シタル學科ニツキ之ヲ施行ス

第三十五條 各學年ノ課程ノ修了ハ其ノ學年成績ヲ審案シテ之ヲ決定ス

第三十六條 學年成績ハ每學科百ヲ以テ滿點トシ各學科平均六十點以上ヲ以テ及第トス其評語左ノ如シ

- 甲 九十點以上
- 乙 七十五點以上
- 丙 六十點以上
- 丁 五十點以上
- 戊 五十點未滿

但シ丁ノ學科三科目以内ナル時ハ詮議ノ上進級セシムル事アルヘシ

第三十七條 病氣又ハ止ムヲ得サル事故ニ依リテ試験ニ出席シ難キ時ハ試験前迄ニ其事由ヲ詳記シテ届出ツヘシ事由ニヨリテハ追試験ヲ許可スルコトアルヘシ

但シ病氣ニ依ルモノハ主治醫ノ診斷書ヲ添付スヘシ

第三十八條 追試験ハ次學年ノ始ニ於テ施行ス

第三十九條 學年試験若ハ其ノ追試験ヲ受ケサル者又ハ所定ノ授業日數中授業ヲ受ケサルコト三分ノ一以上ニ及フ者ハ進級ヲ許サス

第四十條 學年成績落第ニ決シタル者ハ次學年第一學期ヨリ原級ノ全學科ヲ履修セシム

第七款 卒業試験

第四十一條 卒業試験ハ前期試問及後期試問ニ分チ之ヲ施行ス

第四十二條 卒業試験ハ三月一日ヨリ三月二十八日迄ノ間ニ於テ之ヲ行フ

第四十三條 前期試問ハ第二學年ノ學年試験ニ及第シタルモノニ對シ左ノ學科ニ就キ之ヲ施行ス

無機化學、有機化學、分析化學

藥用植物學、生藥學、無機藥化學

第四十四條 後期試問ハ第三學年ノ學年試驗ニ及第シタルモノニ對シ左ノ學科ニ就キ之ヲ施行ス

有機藥化學、衛生化學、製藥器械學

藥局方、藥品鑑定、調劑學

無機藥品製造學、有機藥品製造學、電氣化學

裁判化學、

第四十五條 前期試問及ヒ後期試問ニ於ケル各學科ノ成績ハ學年試驗ノ成績ヲ參照シテ之ヲ定ム

其評語ハ學年試驗ノ評語ニ同シク丙以上ヲ及第トス

第四十六條 卒業成績ハ卒業試驗成績ニ各學年試驗成績ノ平均ヲ按配シテ之ヲ定ム

第四十七條 前期試問又ハ後期試問ニ落第シタルモノニハ詮議ノ上再試問ヲ受シムル

コトアルヘシ再試問ヲ受ケシメサル者及再試問ヲ受ケ尙ホ落第シタル者ハ第二學年又ハ第三學年ニ止マラシメ翌年施行ノ前期試問又ハ後期試問ノミヲ受ケシム若シ之ニ落第シタルモノハ除名ス

但シ前期試問ニ於テ丁ノ成績ヲ得タル學科目ニ、後期試問ニ於テ丁ノ成績ヲ得タル學科目三以内ナルトキハ詮議ノ上及第トナスコトアルヘシ

第四十八條 疾病ノ爲メ試驗定日ニ出席シ難キ時ハ第三十七條ノ手續ニ依リ其旨届出ツヘシ詮議ノ上期間ヲ定メテ追試驗ヲ許スコトアルヘシ

第四十九條 卒業試驗ニ及第シタルモノニハ左式ノ卒業證書ヲ授與ス  
卒業證書々式

卒業證書

府縣族籍

何

年 月

某

日生

右者本校ノ課程ヲ修メ正ニ其業ヲ卒ヘタリ仍テ之ヲ證ス

年 月 日

富山藥學專門學校長位勳學位爵

氏

名

第八款 研究生

第五十條 卒業生ハ富山藥學專門學校藥學士ト稱スルコトヲ得  
第五十一條 在學中品行方正學術優等ナルモノニハ卒業ノ際賞品ヲ授與スルコトアル  
ヘシ

第五十二條 本校卒業生ニシテ既修セル學科ノ一ヲ選ヒ更ニ研究セント欲スルモノハ  
研究生ヲ出願スルコトヲ得

第五十三條 研究生ノ定員ハ各學科三名以内トス

第五十四條 研究生タラント欲スルモノハ左ノ書式ニ依リ願書ヲ差出スヘシ

但シ同一ノ學科ニ定員以上ノ志願者アルトキハ卒業成績ノ優等ナル者ヨリ順次許可  
スルモノトス

研究生願

何年度卒業生

何

某

右御校研究生規程第五十二條ニ依リ何學科何年間研究致度此段相願候也

右

年 月 日

何

某

富山藥學專門學校長 何 某殿

第五十五條 研究生ニハ授業料ヲ課セス研究料一學年金拾圓ヲ毎年六月ニ徴收ス

第五十六條 研究生ノ期限ハ二ケ年以内トス

第五十七條 研究生滿期ニ至ルトキハ其ノ學科目ニ就キ論文ヲ作り當該教官ノ檢閲ニ  
供スヘシ

當該教官ハ之ニ意見書ヲ附シ學校長之ヲ認可スルトキハ證明書ヲ交付ス

第五十八條 研究生ニシテ研究ノ目的ヲ達スル能ハスト認メタル者ハ之ヲ除名ス

第五十九條 研究生ハ本規程ノ外凡テ本校ノ諸規則ヲ遵守スヘシ

(書式第一號)

入學願

原籍  
住所

(記名振カナ) 氏

年 月

日生

名

右

(記名認印) 氏

名

右御校第一學年ニ入學致度左記要項相具シ志願候也

大正 年 月 日

富山藥學專門學校長 何

某殿

左記要項

- 一、受 驗 語 學
- 二、徵 兵 關 係
- 三、戶 主 ノ 職 業
- 四、賞 罰
- 五、學 業 經 歷

(書式第二號)

三錢收  
入印紙

在學誓書

今般御校入學許可相成候ニ就テハ學則ヲ遵守スヘキハ勿論濫ニ退學致間敷候也

右 氏 名

大正 年 月 日

右ノ者御校在學中ニ係ル事件ハ拙者共ニ於テ一切引受可申候也

大正 年 月 日 住所

職業

正保證人氏

名

住所

職業

副保證人氏

名

富山藥學專門學校長 何

某殿

第九款 處分

第六十條 生徒品行不良又ハ校規、風紀ヲ紊シ其ノ他生徒ノ本分ヲ遺ル、時ハ之ヲ處分ス

第六十一條 處分ハ戒飭、停學、放校トス  
第六十二條 戒飭ハ訓誡ヲ加ヘ停學ハ登校ヲ停止シ放校ハ本校ヨリ放逐スルモノトス  
第六十三條 放校ノ處分ヲ受ケタルモノハ復校ヲ許サス

第十款 服制

第六十四條 生徒ノ服制ハ左ノ如シ

制 帽

地質 濃紺又ハ黒絨

前章 金色如圖

頤紐 黒革巾四分釦如圖

製式 菱形 如圖

夏略帽

地質 麥稈

前章 制帽ノモノニ同シ

製式 硬式

制服

衣袴

地質 濃紺又ハ黒絨

釦 金色ノ如圖

製式 脊廣形詰襟

但シ夏季ハ紺セルトス

前章



制服釦



外套

地質 鼠霜降リ絨

釦 衣ノモノト同シ

製式 オーバーコート形

靴

地質 黒革

第六十五條 夏服ハ六月一日ヨリ九月三十日迄トス

第六十六條 生徒室外ニアル時ハ必ス着帽シ和服ヲ着スル時ハ袴ヲ着用スヘシ

第六十七條 止ムヲ得サル事由ニ依リ制規ノ服裝ヲ爲スコト能ハサルモノハ其ノ事由ヲ具シ許可ヲ受クヘシ

第十一款 圖書及器械

第六十八條 職員公務上必要ナル器械ハ之ヲ貸付ス

第六十九條 生徒教科用ノ圖書器械ハ之ヲ貸付スルコトアルヘシ

但借リ受ケタル圖書器械ハ他人ヘ轉貸スルコトヲ許サス

第七十條 借リ受ケタル圖書器械ハ指定ノ期日迄ニ悉ク返納スヘシ

第七十一條 校内ニ圖書閱覽室ヲ設ケ職員生徒ノ閱覽ニ便ス

第七十二條 圖書器械ヲ毀損シ若クハ紛失シタルモノハ之ニ修理ヲ加ヘシメ又ハ同一ノ物ヲ以テ賠シム

第十二款 校務分掌

第七十三條 校務ヲ分掌スル爲メ左ノ各部ヲ置キ教務部ニ於テハ其ノ下ニ課ヲ置ク

教務部

教務課

生徒課

圖書課

庶務部

會計部

第七十四條 各部ニ部長各課ニ主任ヲ置キ職員中ヨリ選定シテ各其ノ事務ヲ掌理セシ

ム但シ會計部ニハ會計主任ヲ置ク

第七十五條 各部員ハ上官ノ指揮ヲ受ケ其ノ職務ニ従事ス

第七十六條 教務部ハ教務ニ關スル一切ノ事務ヲ掌ル各課ノ分掌事務左ノ如シ

教務課

一、生徒募集ニ關スル事項

二、生徒ノ入學退學ニ關スル事項

三、教室ノ配當及時間割編成ニ關スル事項

四、教授上設備ニ關スル事項

五、學級編成ニ關スル事項



- 六、試験及其ノ成績ニ關スル事項
- 七、卒業生ニ關スル事項
- 八、教授會ニ關スル事項
- 九、教務ニ屬スル文書ノ記案及報告書ニ關スル事項
- 十、前各項ノ外總テ教務ニ關スル事項

生徒課

- 一、生徒ノ監督ニ關スル事項
- 一、生徒ノ學籍ニ關スル事項
- 三、幹生副幹生ニ關スル事項
- 四、生徒ノ修學旅行ニ關スル事項
- 五、生徒ノ願、伺、届等ニ關スル事項
- 六、生徒ノ身體検査ニ關スル事項

圖書課

- 七、生徒ノ出缺席ニ關スル事項
  - 八、生徒ノ集會ニ關スル事項
  - 九、生徒ノ證明書ニ關スル事項
  - 十、生徒ノ統計ニ關スル事項
  - 十一、生徒課ニ屬スル文書ノ起案及報告書等ニ關スル事項
  - 十二、前各項ノ外總テ生徒ニ關スル事項
- 圖書課
- 一、圖書器械標本ノ整理保管ニ關スル事項
  - 二、圖書器械標本ノ貸附ニ關スル事項
  - 三、圖書器械標本ノ目錄及統計ニ關スル事項
  - 四、圖書閱覽室ノ管理ニ關スル事項
  - 五、圖書器械標本ニ關スル文書ノ起案及報告書ニ關スル事項

六、前各項ノ外總テ圖書器械標本ニ關スル事項  
第七十七條 庶務部ニ於テハ左ノ事項ヲ掌ル

- 一、御眞影奉安ニ關スル事項
- 二、文書ノ起案及保管ニ關スル事項
- 三、文書ノ接受發送ニ關スル事項
- 四、職員ノ進退任免ニ關スル事項
- 五、職員ノ勤惰ニ關スル事項
- 六、職員ノ願伺届ニ關スル事項
- 七、記録及編纂ニ關スル事項
- 八、印章保管ニ關スル事項
- 九、儀式ニ關スル事項
- 十、年報一覽報告書ニ關スル事項

十一、宿直ニ關スル事項  
 十二、寄附願ニ關スル事項  
 十三、他部主掌ニ屬セサル事項  
 第七拾八條 會計部ニ於テハ左ノ事務ヲ掌ル

- 一、豫算及決算ニ關スル事項
- 二、金錢及證券ノ收支ニ關スル事項
- 三、資金ニ關スル事項
- 四、物品ノ出納及保管ニ關スル事項
- 五、下検査及物品ノ檢閲ニ關スル事項
- 六、不動産ノ保管ニ關スル事項
- 七、營繕ニ關スル事項
- 八、傭人ノ進退及取締ニ關スル事項

九、構内ノ警備及衛生ニ關スル事項

十、會計ニ屬スル文書ノ起案年報報告書ニ關スル事項

十一、前各項ノ外總テ會計ニ關スル事項

第十三款 教 授 會

第七十九條 教授會ハ本校教授ヲ以テ之ヲ組織シ學校長之カ議長トナル

但シ助教授及囑託講師ニシテ其ノ必要アル場合ニハ教授會ニ列席セシムルコトアル  
ヘシ

第八拾條 教授會ハ左ノ各項ニ就キ學校長ノ諮問ニ應シ之ヲ審議スルモノトス

一、學科課程ニ關スル事項

二、授業ニ關スル事項

三、生徒ノ取締及處分ニ關スル事項

四、試験ニ關スル事項

五、前各項ノ外學校長ニ於テ必要ト認メタル事項

第八十一條 教授會ハ必要ノ都度臨時之ヲ開クモノトス

第八十二條 教授會ニ幹事ヲ置キ教務部長ヲ以テ之ニ充ツ

第八十三條 教授會ノ事務ハ教務課ニ於テ之ヲ取扱フ

## ● 細 則

## 第一 生徒心得

- 第一條 本校生徒タルモノハ教育勅語ノ御趣旨ヲ銘心服膺シテ人格ノ完成ニ努メ須臾  
モ之ヲ忽諸ニス可ラス
- 第二條 常ニ秩序ヲ守リ専心學術ヲ講習ズヘシ
- 第三條 登校ノ際ハ必ス所定ノ制服ヲ着用スヘシ若シ和服用ノ必要アルトキハ許可  
ヲ受クヘシ
- 第四條 學校ノ圖書器物等ハ鄭重ニ取扱フヘシ若シ汚損亡失シタル時ハ直ニ學級主任  
ニ届出テ其ノ指揮ヲ待ツヘシ
- 第五條 校内ニアリテハ所定ノ場所以外ニ於テ飲食喫煙ハ勿論痰唾等ス可ラス
- 第六條 室内ニアリテハ上履草ヲ用フヘシ

- 第七條 授業ノ始終ハ號鐘ヲ以テ之ヲ報ス
- 第八條 教室着席ハ席次者番號ニ從ヒ所定ノ席ニ着クヘシ自己ノ席ヲ離レ他人ノ席ニ  
着席スル者ハ缺席ト見做ス
- 第九條 公事ノ告知ハ揭示所ニ揭示スヘキヲ以テ常ニ克ク注意スヘシ五日間ヲ經レハ  
一般ニ了得シタルモノト見做シ之ヲ取除クコトアルヘシ
- 第十條 總テ願書届出書類ハ保證人連署ニテ校長宛トシ之ヲ生徒課ニ差出スヘシ
- 第十一條 缺席缺課遅刻ノ届書ハ當日之ヲ差出スヘシ若シ己ムヲ得サル事項ノ爲メ當  
日届出難キトキハ翌日其ノ事由ヲ附シテ届出ツヘシ
- 第十二條 前條ノ届出ヲ怠リタルモノニハ相當減點ヲナスコトアルヘシ
- 第十三條 外出ノ際ハ制服ヲ着用スヘシ若シ和服ヲ着用スルトキハ袴ヲ着ケ制帽ヲ戴  
クヘシ
- 第十四條 夏服用期間中ハ略帽ヲ用フルコトヲ得

但シ儀式ノトキハ略帽ヲ用フル事ヲ許サス

第十五條 集會ニ就テハ左ノ各項ニ從フヘシ

一、集會ハ校内ニ於テ行フヘシ

二、集會ヲ催サントスルトキハ其都度目的方法ヲ級主任ニ願出テ指揮監督ヲ受クヘシ

但シ演說討論揭示等ハ豫メ演題論旨ノ大意及ヒ文案ヲ届出テ承認ヲ經ヘシ

三、許可ヲ受クルニアラサレハ校ノ内外ヲ問ハス多集衆合スルヲ得ス

四、學術技藝其他善良ナル目的ヲ以テ會團ヲ組織セントスルトキハ豫メ趣旨及規則

案ヲ具シ學校長ノ認可ヲ受クヘシ

第十六條 宿所ハ町名番地等ヲ詳記シ届出ツヘシ轉居ノ時モ亦同シ

但シ其宿泊所不適ト認ムルトキハ之ヲ變更セシムルコトアルヘシ

第十七條 左記ノ各項ハ之ヲ嚴禁ス

一、政治ニ關スル言論又ハ政治的意味アル席ニ臨ムコト

二、凡テ社會ノ秩序風俗ヲ亂スカ如キハ勿論其虞アル圖書ヲ閱讀シ又ハ不穩  
ノ言行ヲナシ若クハ以上ノ嫌アル人物ト交ハリ又ハ其等ノ場所ニ立寄ルコ  
ト

三、金錢物品ヲ貸借スルコト

四、許可ナクシテ校用ノ器具機械等ヲ使用スルコト

第十八條 非常ノ際ハ急速ニ登校シ職員ノ指揮ニ從ヒ各其ノ任務ニ就クヘシ

第十九條 諸規則ニ悖戻シ若クハ上長ノ命令訓誡ニ從ハサルモノハ處罰ヲ加ヘラルヘ  
シ

### 第一 監 督

第二十條 生徒監ハ教務部長ト共ニ生徒ノ取締ニ任ス

第二十一條 各學級ニ主任ヲ置キ教授中ヨリ特選シテ其ノ職ニ當ラシム

第二十二條 學級主任ハ擔任學級ノ生徒ヲ統率シ其行狀及勤情ニ注意スヘシ

第二十三條 各教官ハ常ニ生徒ノ行狀勤情ニ注意シ若シ怠惰不行狀ノモノアルトキハ學級主任ニ通告スヘシ

第二十四條 生徒課主任ハ特ニ生徒ノ風紀取締ニ從事スヘシ

### 第三 幹 生

第二十五條 各級ニ幹生一名副幹生一名ヲ置ク

第二十六條 幹生及副幹生ハ每學年ノ始メニ於テ其級生徒中ヨリ投票ニヨリ選舉シ當該主任ノ銓衡ヲ經テ之ヲ命ス

但シ任期中止ムヲ得サル事情ヲ生シ若シクハ懲罰ヲ受ケタルトキハ隨時更任セシムルコトアルヘシ

第二十七條 幹生ハ學級主任ノ指揮ニ從ヒ其ノ級諸般ノ事項ヲ擔當ス副幹生ハ幹生ヲ

補佐ス

### 第四 外國人特別入學規程細則

第二十八條 外國人ニシテ本校ニ入學ヲ希望スルモノハ外務省在外公館又ハ本邦所在ノ外國公館ノ紹介書アルモノニ限リ本校ノ設備上差支ナキトキハ選抜試験又ハ特別試験ヲ行ヒ入學ヲ許可ス

第二十九條 外國人ニシテ左ノ各項ノ一ニ該當シ入學シタルモノ本校一般學則ノ規程ニヨリ施行シタル學年試験及卒業試験ニ及第シタルトキハ本校所定ノ卒業證書ヲ授與ス

一、本邦中學校ヲ卒業シタル者

二、專門學校入學者檢定規程ニヨリ文部大臣ノ指定シタル學校ヲ卒業シタル者

三、同上規程ニヨリ施行シタル試験檢定ニ合格シタル者

四、入學資格ニ相當スル(中學校卒業程度)入學試験ニ優良ナル成績ヲ以テ合格シタル者

第三十條 前條ノ卒業試験ヲ受ケサル者又ハ之ニ合格セサル者ニ對シテハ毎項ノ學年試験ニ及第點數ヲ得タル學科目ニ限り證書ヲ授與ス

第三十一條 第二十九條各項ニ該當セサル特別入學者ニシテ其ノ學修シタル學科目ノ畢業證書ヲ受ケントスル者ニハ試験上之ヲ授與ス

第三十二條 前條ノ畢業證書ニハ修了シタル學科目ヲ記載ス

第三十三條 本規程ノ外凡テ本校一般學則ヲ適用ス

(畢業證書式)

畢業證書

何國人

何

某

生年 月 日

右ノ者本校所定ノ何學科ヲ修了セリ仍テ之ヲ證ス

年 月 日

富山藥學專門學校長位勳學位爵 氏

名

第三十四條 朝鮮人及臺灣人ニ關シテハ當分ノ内本細則第二十九條ノ取扱ヲナスヘシ

### 第五 實習室心得

第三十五條 實習室ニ在リテハ常ニ靜肅、清潔、整頓ノ三大要項ヲ嚴守シ實習ニ精勵スヘシ

第三十六條 實置室ニ在リテハ作業衣ヲ着用スヘシ

第三十七條 學校ヨリ貸與シタル機械器具ハ殊ニ其ノ保存及取扱ヲ叮嚀ニシテ若シ之ヲ毀損亡失シタル時ハ直ニ其旨ヲ當該教官ニ申シ出テ個人貸與品ニ在リテハ各自ノ

責任、共用品ニ在リテハ學級聯帶責任トナシ其ノ理由ノ如何ヲ問ハス凡テ之ヲ辨償セシム

第三十八條 藥品其他臨時ノ所用品ハ當該教官ノ認印ヲ得テ其係ニ請求ス可シ

第三十九條 藥品瓦斯及給水等ハ努メテ節約シ苟モ之ヲ濫用ス可カラス

第四十條 當該教官ノ許可ナクシテ實習室内備付ノ物品ヲ濫リニ室外ニ持去ルヘカラス

第四十一條 金、銀、白銀、モリブデン鹽、エーテル、クロロホルム、アルコホル等ノ如キ貴重品及危險ヲ伴フ廢液ハ之ヲ放棄スルコトナク必ラス各其所定ノ貯溜器ニ投入ス可シ

第四十二條 有毒瓦斯ノ發生其他危害ヲ伴フ作業ハ當該教官ノ指揮ヲ俟テ總テ指定ノ場所ニ於テ行フ可シ

第四十三條 瓦斯發生器ハ使用後必ス其導管ヲ閉鎖シ且ツ清潔ニ使用スヘシ

第四十四條 流シ場ニ硝子ノ破片濾紙等ヲ棄ツヘカラス又強烈ナル作用ヲ有スル廢液ハ所定ノ器中ニ投入ス可シ

第四十五條 實習室内ニ在リテハ機械器具ノ相互貸與ハ堅ク之ヲ禁ス

第四十六條 一旦使用シタル機械器具ハ清淨ニシタル後私有品ハ之ヲ私物箱ニ實習室ニ備付ノ物ハ之ヲ原位置ニ速ニ整頓ス可シ

第四十七條 天秤使用ノ際ハ特ニ左ノ諸件ヲ嚴守ス可シ

(イ) 凡テ物質ハ直接之ヲ秤盤上ニ置クコトナク必ス相當ノ容器ニ入レ器中ニ於テ秤量ス可シ

(ロ) 重錘ハ常ニ鑷子ヲ以テ扱ヒ決シテ指頭ヲ用フ可カラス且ツ之ヲ秤盤上ニ載卸スルニハ先ツ止動器ヲ用ヒテ兩臂ヲ靜止ノ位置ヲ保タシメ然ル後一定ノ順序ニ從ヒテ行フ可シ

(ハ) 秤量後ハ先ツ物質ヲ秤盤上ヨリ去リ次テ重錘ハ其重キ物ヨリ順次ニ取り去リ



六〇  
鍾匣中所定ノ區劃内ニ納ム可シ騎子ヲ用ヒタル時ハ之ヲ取り去ルコトヲ忘ル可カ  
ラス

(ニ) 天秤及重錘ノ各部ハ羽箒ヲ用ヒテ清掃スルノ外決シテ磨擦等ヲ爲ス可カラス  
又狂差ヲ生シタリト認メタル時ハ其旨當該教官ニ申シ出ツヘシ

第四十八條 實習終了ニ際シテハ各自火氣ニ注意シ裝置ヲ最モ安定ナラシメ危險ノ虞  
ナキヲ確メ當該教官ノ承諾ヲ得タル後退室ス可シ

第四十九條 實習室ニハ當番ヲ設ク當番ハ當該教官ノ指揮ヲ受クヘシ

## 第六 危險藥品取扱規程

左記藥品ハ概ネ次ノ注意ヲ以テ取扱フヘキモノトス

酒精、木精、エーテル、輕油、ペンツオール、キシロール、トルオール、ア  
ツエトン、二硫化炭素、黃磷、カリウム、ナトリウム、鹽素酸加里、デアツ

オ化合物或ハ「ニトロ」化合物等

第五十條 引火性藥品ハ總テ堅牢ナル鐵葉罐又ハ厚壁硝子壺ニ容ル、コトヲ要ス

第五十一條 一「リೀテル」以上ノ前記藥品ヲ實驗机上ニ置カサル様注意スルコト

第五十二條 一「リೀテル」以上五「リೀテル」以下ノ引火性藥品ヲ容レタル器並ニ同藥  
品ヲ以テ貯藏セル標本類ハ直射日光ノ入ラサル且ツ火氣ニ遠サカレル低温ノ場所ニ  
置クコト

第五十三條 大量ノ引火性藥品ハ火氣ヲ用キサル倉庫又ハ土間ニ貯藏スヘシ容器ノ腐  
蝕ヲ豫防スルヲ要スルヤ勿論ナリ

第五十四條 黃磷ハ水ヲ充タセル廣口壺ニ容レ更ニ水ヲ滿タセル桶ニ納ムヘシ

第五十五條 カリウム、ナトリウム等ニ石油ヲ滿タセル堅牢ナル廣口壺ニ貯藏シ陶器又  
ハ次瓦器製ノ罐ニ納ムヘシ

第五十六條 鹽素酸加里、デアツオ化合物或ハ「ニトロ」化合物等ノ爆發性藥品貯藏ニ

對シテハ特ニ注意スルヲ要ス例ヘハ磨擦壓迫等ヲ避クルタメ厚紙等ニ納ムルカ如シ

### ●校友會會則

第一章 名稱

第一條 本會ハ富山藥學專門學校々友會ト稱ス

第二章 目的

第二條 本會ハ會員相互ノ親睦ヲ圖リ身體ヲ鍛練シ智徳ヲ淬勵シ以テ校風ヲ發揚スルヲ目的トス

第三章 位置

第三條 本會事務所ハ之ヲ富山藥學專門學校内ニ置ク

第四章 組織

第四條 本會ハ本校職員、生徒、卒業生、本校助手及ヒ雇員ヲ以テ組織ス

第五章 會員

第五條 會員ヲ分チテ左ノ四種トス

- 一、名譽會員 役員會ノ推薦ニ依ルモノ
- 一、特別會員 本校職員、卒業生
- 一、通常會員 本校生徒
- 一、贊助會員 本校助手並ニ雇員

第六章 會務

第六條 本會ノ目的ヲ達セン爲メ左ノ四部ヲ置ク

- 一、運動部
  - 一、本部ヲ分チテ左ノ四科トス
    - 柔道科
    - 劍道科
    - 庭球科
    - 相撲科
  - 一、各科共毎年一同大會ヲ開クモノトス
- 一、本會員ニシテ本部ノ器具ヲ使用セントスルトキハ擔當委員ノ承認ヲ得ヘ

キモノトス

一、學藝部

一、本部ヲ分チテ左ノ三科トス

- 圖書科
- 編輯科
- 講演科

一、圖書科ハ有益ノ圖書、雜誌、新聞等ヲ蒐集シ會員一般ノ閲覽ニ供スルモノトス

但シ圖書閲覽規定ハ學藝部長之ヲ定メ會長ノ認可ヲ得ヘシ

一、編輯科ハ毎年一回會誌ヲ發刊シテ會員(卒業生ヲ除)クニ頒ツモノトス但シ増刊スルコトアルヘシ

一、講演科ハ毎年三回講演會ヲ開クモノトス

但シ通常會員ハ其演題及ヒ大意ヲ開會ノ前日迄ニ學藝部長ニ通シ其ノ承認ヲ受クルモノトス

三、庶務部

本部ハ左ノ事項ヲ處理ス

- 一、本會ノ全般ニ涉ル會議其他各部ノ連絡ニ關スル事項
- 一、役員ニ關スル事項
- 一、會員ノ移動ニ關スル事項
- 一、文書ノ發受ニ關スル事項
- 一、其他一般庶務ニ關スル事項

四、會計部

本部ハ左ノ事項ヲ處理ス

- 一、會費及ヒ寄附金ニ關スル事項
- 一、利殖ニ關スル事項
- 一、豫算及ヒ決算ニ關スル事項

一、金錢及ヒ物品ノ出納ニ關スル事項

但シ本事項ハ本校會計主任ニ委托スルコトヲ得

一、其他一般會計ニ關スル事項

第七章 役員

第七條 本會ニ左ノ役員ヲ置ク

- 一、會長 一名
- 一、副會長 一名
- 一、部長 四名
- 一、評議員 若干名
- 一、委員 若干名

第八條 役員ノ選任方法左ノ如シ

- 一、會長 本校々長ヲ推戴ス

一、副會長 本校教授中ヨリ會長之ヲ囑託ス  
 一、部 長 本校職員中ヨリ會長之ヲ囑託ス  
 一、評議員 特別會員中ヨリ會長之ヲ囑託ス  
 一、委 員 各學年生徒中ヨリ豫選セシメ會長之ヲ任命ス

第九條 役員ノ職務左ノ如シ

一、會 長 本會ヲ總理シ會議ノ時ハ之カ議長タルモノトス  
 一、副會長 會長ヲ補佐シ會長事故アル時ハ之ニ代ルモノトス  
 一、部 長 會長ノ指揮ヲ受ケ當該部ノ事務ヲ掌理スルモノトス  
 一、評議員 會務ヲ評議スルモノトス  
 一、委 員 部長指揮ノモトニ當該部ノ事務ヲ分擔スルモノトス

第十條 役員ノ任期ハ定期總會ヨリ次期定期總會迄トシ補充員ハ前任者殘任期間トス但シ再任スルコトヲ得

第八章 會 議

第十一條 定期總會ハ毎年一回(四月)之ヲ開キ役員ノ改選及ヒ各部ノ報告等ヲナスモノトス

第十二條 總會ノ議題ハ會長ノ提出ニ係ルモノ及ヒ各級各三分ノ一以上ノ賛成ヲ得テ會長ノ承認ヲ得タルモノニ限ル

但シ後者ノ場合ニハ前日迄ニ庶務部長ニ申出ヘシ

第十三條 臨時總會ハ會長ノ必要ト認メタル場合之ヲ開ク

但シ通常會員ノ三分ノ二以上ノ出席ヲ要ス

第十四條 評議員會ハ會長、副會長、部長及評議員ヲ以テ組織シ會務ヲ評議スルモノ

ニシテ隨時必要ニ際シ會長之ヲ開クモノトス

但シ總員ノ三分ノ二以上ノ出席スルニ非レハ之ヲ開クコトヲ得ス

亦議事ニ關シ必要アルトキハ委員ヲシテ列席セシムコトアルヘシ

第十五條 總テ議事ハ出席員ノ過半數ヲ以テ決ス

但シ可否同數ナルトキハ議長之ヲ決ス

第九章 會 費

第十六條 本會ハ左ノ會費及ヒ寄附金ヲ以テ之ヲ維持ス

一、本校職員タル特別會員ヨリハ毎月俸給額二百分ノ一ノ寄附ヲ仰クモノトス

一、卒業生ハ卒業ノ際金二十圓ヲ寄附スルモノトス

但シ内金十圓ハ同窓會ヘ支出スルモノトス

一、通常會員ハ每年金八圓ヲ左ノ二期ニ分割シ(授業料ト共ニ)本校會計部ニ納入スヘシ

前期 (四月) 金 五 圓

後期 (十月) 金 三 圓

一、名譽會員、特別會員及ヒ贊助會員ヨリハ會費ヲ徴收セス

但シ特別會員及ヒ贊助會員ヨリハ臨時會費ヲ徴收スルコトアルヘシ

第十七條 新入會員ハ入會金トシテ金三圓ヲ納ムルモノトス

第十八條 既納ノ會費ハ一切返戻セサルモノトス

第十章 豫算及決算

第十九條 翌年度ノ豫算ハ毎年二月末日迄ニ各部ニ於テ編成シ庶務部長ニ差出シ庶務部長ハ之ヲ取揃ヘ更ニ會計部長ニ詢リ評議員會ニ提出シ其ノ協賛ヲ求メ會長ノ認可ヲ受クヘシ

第二十條 本會ノ經費ヲ分チテ左ノ二種トス

經常費(運動部費、學藝部費、庶務部費、會計部費)豫備費

第二十一條 經常費ハ當該年度收入額ノ百分ノ八十五、豫備費ハ百分ノ十五ヲ以テ之ニ當ツルモノトス

第二十二條 豫備費ノ支出ヲナサントスルハ評議員會ニ詢リ會長ノ承認ヲ受クヘシ  
 第二十三條 各部豫算ノ流用ヲ爲ントスルハ會計部長ヲ經テ會長ノ承認ヲ受クヘシ  
 第二十四條 豫算決定前ニ於テ止ムヲ得サル支出ヲ要スルトキハ會長ハ責任支出ヲナ  
 スコトヲ得

第二十五條 會計部長ハ年度末ニ於テ會計決算書ヲ調製シ會長ノ承認ヲ經テ評議員會  
 ニ報告スルモノトス

第十一章 出納及ヒ保管

第二十六條 入會金ハ基本金トシテ積立ツルモノトス

第二十七條 經常費ノ剩餘金及ヒ基本金利子ハ翌年度ノ經常費ニ充テ豫備費ノ剩餘金  
 ハ基本金中ニ繰リ込ムモノトス

第二十八條 基本金ハ會計部長ニ於テ確實ナル方法ニヨリ積立シ若シ基本金保管方法  
 ヲ變更セントスルトキハ役員會ノ諮問ヲ經テ之ヲ行フモノトス

第二十九條 現金ハ確實ナル銀行ノ當座預金トナスヘシ

第三十條 物品、圖書ノ購入及ヒ保管ハ各部長ニ委任スルモノトス

第三十一條 各部ニハ左記ノ帳簿ヲ具ヘ其整理保管ヲナスモノトス

一、運動部 器具簿 記録簿

一、學藝部 圖書簿 記録簿

一、庶務部 記録簿

一、會計部 金錢出納簿 基本金明細簿

附 則

一、本會則ハ改正ノ必要ヲ認ムルトキハ評議員會ノ決議ニヨリテ會長ノ認可ヲ  
 受クルモノトス

●職員

學校長

從四位勳三等藥學博士藥學士 平山松治 (岐阜)

教授

有機藥品製造學、無機藥品製造學  
藥品製造學實習

從六位藥學士 高橋隆造 (東京)

在外研究中

從六位藥學士 望月直 (静岡)

衛生化學同實習、裁判化學同實習  
細菌學大意、醱酵學大意同實習

正七位藥學士 石尾貞朝 (三重)

修身、獨逸語

教務部長

正七位文學士 飯沼龍遠 (岐阜)

分析化學同實習、電氣化學同實習

從七位藥學士 吉岡寅吉 (德島)

藥用植物學同實習、生藥學及和漢藥論  
同實習、植物分析法

從七位藥學士 大谷文昭 (愛知)

無機化學、有機化學

陸軍一等看護長從七位藥學士 宮道悅男 (大阪)

藥化學、藥品製造學、獨逸語

從七位藥學士 近藤 薰 (廣島)

助教

日本藥局方、外國藥局方  
藥品鑑定、調劑學、同實習

陸軍三等藥劑官正八位勳六等 吉田和平 (富山)

分析化學實習、電氣化學實習

志甫德次郎 (同)

無機有機藥化學實習

野島俊二郎 (同)

無機有機藥品製造學實習

圖書課主任

櫻井善次郎 (同)

藥用植物學實習、生藥學及和漢藥論實習

中沖太七郎 (同)

講師

(就職順)

無機藥化學、同實習、有機藥化學  
同實習、藥事法令飯食物制度

正七位藥學士 黃葉深造 (山口)

機械學大意、製圖、  
製藥機械設計

金澤高等工業學校教授正六位工學士 田淵京次郎 (兵庫)

藥理學大意

富山衛戍病院長陸軍三等軍醫正  
正六位勳五等醫學士 酒井修白 (富山)



電氣及磁氣學

工學士

深尾 貞 (德島)

衛生化學實習、裁判化學實習  
醱酵學大意、細菌學大意實習

森 亮三 (富山)

體操 生徒課主任

陸軍歩兵大尉正七位勳五等

竹内 儀三 (石川)

囑託

柔道

石黒 憲輔 (富山)

劍道

勳七等

古賀末次郎 (福岡)

校醫

高田 範國 (富山)

助手

直井 正光 (富山)

江本 力作 (同)

駒見 又善 (同)

松本 常重 (同)

副手

興津 斌 (富山)

書記

庶務部長

小森 徳四郎 (福島)

會計主任

陸軍三等主計正八位

山岡 理吉 (富山)

庶務部員

西森 美二 (同)

會計部員

稻垣 禎三 (同)

雇員

教務部員

教務課主任

勳七等

柿田 濱三郎 (愛知)

會計部員

富田 四辻 (富山)

同

横山 千太郎 (同)

庶務部員

勳八等功七級

佐伯 稠隆 (同)

教務部員(圖書課勤務)

會計部員

教務部員(教務課勤務)

同 (生徒課勤務)

會計部員

竹村芳太郎(同)

黒田啓太郎(同)

金尾嘉一(同)

千石喜久(同)

和泉幸吉(同)

● 生徒

第三學年 (四十三名)

(大正十一年六月末日現在調)

|        |    |
|--------|----|
| 吉野文一郎  | 富山 |
| 佐野林    | 香川 |
| 長谷川半一郎 | 愛知 |
| 福田輝親   | 富山 |
| 大石信一   | 同  |
| 富川保太郎  | 同  |
| 松崎寅三郎  | 同  |

|       |    |
|-------|----|
| 森永丈太郎 | 富山 |
| 畑川寧   | 山梨 |
| 常田政信  | 富山 |
| 森田作雄  | 奈良 |
| 山本義雄  | 愛知 |
| 赤澤恒照  | 香川 |
| 高桑悌吉  | 富山 |

|       |    |
|-------|----|
| 千葉團一  | 徳島 |
| 松岡豊三  | 重  |
| 黒田政次  | 富山 |
| 村家爲   | 同  |
| 沖田外男  | 同  |
| 日山治三郎 | 兵庫 |
| 寺澤正範  | 愛知 |

|            |             |               |             |           |           |             |             |
|------------|-------------|---------------|-------------|-----------|-----------|-------------|-------------|
| 井 奥 一 實 大阪 | 菅 原 散 造 廣 島 | 飯 田 朋 次 郎 富 山 | 長 谷 川 義 仁 同 | 塚 原 正 一 同 | 藤 井 哲 秀 同 | 伊 吹 靜 一 宮 城 | 金 盛 一 郎 富 山 |
|------------|-------------|---------------|-------------|-----------|-----------|-------------|-------------|

|               |             |           |         |             |             |               |             |
|---------------|-------------|-----------|---------|-------------|-------------|---------------|-------------|
| 吉 原 郁 次 郎 佐 賀 | 高 田 武 雄 富 山 | 藤 井 諭 吉 同 | 島 成 夫 同 | 山 口 政 雄 德 島 | 田 井 武 雄 福 島 | 由 利 靜 太 郎 兵 庫 | 中 川 健 造 富 山 |
|---------------|-------------|-----------|---------|-------------|-------------|---------------|-------------|

|             |               |           |             |             |             |             |         |         |
|-------------|---------------|-----------|-------------|-------------|-------------|-------------|---------|---------|
| 山 根 治 亮 山 口 | 櫻 井 謙 之 助 岐 阜 | 瀧 忍 夫 富 山 | 小 澤 友 一 愛 知 | 山 本 昇 平 兵 庫 | 伊 藤 甚 平 愛 知 | 池 內 重 雄 富 山 | 浮 田 一 同 | 南 功 德 島 |
|-------------|---------------|-----------|-------------|-------------|-------------|-------------|---------|---------|

第二學年 (九十二名)

|               |             |               |
|---------------|-------------|---------------|
| 古 谷 友 二 郎 富 山 | 外 山 眞 一 愛 知 | 佐 々 木 止 利 石 川 |
|---------------|-------------|---------------|

|               |           |             |
|---------------|-----------|-------------|
| 大 島 虎 之 助 愛 知 | 堤 宗 康 富 山 | 中 尾 裕 和 歌 山 |
|---------------|-----------|-------------|

|             |         |         |
|-------------|---------|---------|
| 池 內 重 雄 富 山 | 浮 田 一 同 | 南 功 德 島 |
|-------------|---------|---------|

|             |               |               |             |               |             |             |               |               |           |             |               |
|-------------|---------------|---------------|-------------|---------------|-------------|-------------|---------------|---------------|-----------|-------------|---------------|
| 羽 根 芳 一 富 山 | 羽 賀 仁 一 郎 新 潟 | 長 谷 川 慶 興 東 京 | 小 澤 政 治 長 野 | 久 保 角 次 郎 富 山 | 廣 原 太 平 奈 良 | 毛 利 一 夫 福 井 | 御 田 村 秀 三 岐 阜 | 鹽 岡 貞 次 郎 富 山 | 永 江 佐 貞 同 | 清 水 二 郎 群 馬 | 竹 森 千 代 治 廣 島 |
|-------------|---------------|---------------|-------------|---------------|-------------|-------------|---------------|---------------|-----------|-------------|---------------|

|             |             |           |             |             |             |             |           |             |             |           |             |
|-------------|-------------|-----------|-------------|-------------|-------------|-------------|-----------|-------------|-------------|-----------|-------------|
| 谷 永 重 庫 富 山 | 久 津 名 弘 島 根 | 蓮 本 矯 富 山 | 高 橋 寅 吉 大 阪 | 藤 岡 正 邦 富 山 | 近 藤 德 治 兵 庫 | 川 村 準 平 愛 知 | 秋 田 春 市 同 | 牧 野 猪 武 岡 山 | 室 林 彌 一 富 山 | 牛 島 盛 行 同 | 木 村 幸 一 山 口 |
|-------------|-------------|-----------|-------------|-------------|-------------|-------------|-----------|-------------|-------------|-----------|-------------|

|             |             |             |             |             |           |             |           |             |             |             |               |
|-------------|-------------|-------------|-------------|-------------|-----------|-------------|-----------|-------------|-------------|-------------|---------------|
| 笹 木 節 雄 富 山 | 牧 田 鐵 雄 靜 岡 | 谷 岡 佐 文 富 山 | 新 沼 一 郎 靜 岡 | 中 西 定 一 三 重 | 星 憲 三 長 野 | 大 島 外 一 富 山 | 中 田 安 藏 同 | 宮 島 庸 三 愛 知 | 栗 原 猪 一 埼 玉 | 石 倉 宗 義 富 山 | 柴 田 武 志 北 海 道 |
|-------------|-------------|-------------|-------------|-------------|-----------|-------------|-----------|-------------|-------------|-------------|---------------|

|      |      |      |      |      |      |      |      |      |      |      |      |
|------|------|------|------|------|------|------|------|------|------|------|------|
| 阿部朝夫 | 木村幸一 | 内山善通 | 木村昌德 | 鳥越親賢 | 吉村憲夫 | 平尾庚子 | 奥野兵太 | 濱崎多門 | 西野嘉門 | 倉島良壽 | 大塚唯吉 |
| 徳島   | 大阪   | 鹿兒島  | 東京   | 滋賀   | 鳥取   | 同    | 山    | 大阪   | 愛知   | 埼玉   | 群馬   |

|      |      |      |      |     |     |      |      |      |      |      |      |
|------|------|------|------|-----|-----|------|------|------|------|------|------|
| 柏崎英三 | 野村幸一 | 照林好幸 | 田中直人 | 光後明 | 喜多榮 | 片口安松 | 伊賀亮二 | 古川餘三 | 松尾光治 | 志甫周平 | 宮田寛二 |
| 栃木   | 山    | 埼玉   | 梨    | 山   | 川   | 山    | 山    | 同    | 同    | 同    | 山    |

|      |       |      |      |      |      |       |      |      |        |      |      |
|------|-------|------|------|------|------|-------|------|------|--------|------|------|
| 深山政義 | 小幡小太郎 | 松田武三 | 佐渡健吉 | 井城義正 | 河村三郎 | 福井卯一郎 | 清水耕三 | 櫛山吉藏 | 古川徳右衛門 | 瀬川久雄 | 吉積用輔 |
| 山    | 山     | 大阪   | 同    | 山    | 三重   | 岐阜    | 山    | 鹿兒島  | 同      | 山    | 福岡   |

|       |      |      |      |      |      |      |      |      |      |      |
|-------|------|------|------|------|------|------|------|------|------|------|
| 長部七之助 | 佐藤信正 | 片野順平 | 山内貞夫 | 鎌田政信 | 山内豊島 | 吉田憲一 | 河崎賢二 | 近藤四郎 | 須田保同 | 横井秋次 |
| 新潟    | 山    | 同    | 岐阜   | 三重   | 根    | 大阪   | 同    | 同    | 同    | 同    |

第壹學年 (七十八名)

|      |     |      |      |      |      |      |      |      |      |     |
|------|-----|------|------|------|------|------|------|------|------|-----|
| 藤田宗七 | 松村巖 | 東間重行 | 川西道雄 | 藤森宗吉 | 小西信三 | 村瀬庄一 | 川村次郎 | 會根見信 | 中川信清 | 堤正敏 |
| 滋賀   | 山   | 新潟   | 長    | 野    | 重    | 知    | 山    | 同    | 山    | 分   |

|     |      |      |      |      |      |      |      |      |      |
|-----|------|------|------|------|------|------|------|------|------|
| 菅野忍 | 吉野喜久 | 中田欣男 | 石井義治 | 谷向秀峻 | 阿部平藏 | 西川龜齡 | 矢尻健吾 | 藤岡義雄 | 石原修徳 |
| 島   | 山    | 岐阜   | 島    | 兵庫   | 山    | 三重   | 島    | 福井   | 同    |

|      |      |      |      |      |       |      |      |      |      |      |      |
|------|------|------|------|------|-------|------|------|------|------|------|------|
| 岸政雄  | 大澤信重 | 倉田義治 | 會田鉦二 | 島川清利 | 吉村藤作  | 占部一雄 | 佐藤清太 | 木村真三 | 中田勇吉 | 村元朝十 | 寶田泰夫 |
| 富山   | 大阪   | 滋賀   | 愛知   | 福岡   | 奈良    | 廣島   | 山形   | 北海道  | 同    | 同    | 富山   |
| 岩崎三郎 | 津田喜之 | 森常次郎 | 小原隆昭 | 久保敬次 | 椎木右手雄 | 中島啓佑 | 錦戶勝利 | 廣瀬要三 | 福澤博志 | 吉岡吳  | 楠慶靜  |
| 和歌山  | 富山   | 同    | 愛知   | 山梨   | 山口    | 岐阜   | 宮城   | 山梨   | 長野   | 東京   | 富山   |
| 澤田勇  | 太田清一 | 松島耕一 | 山田貞元 | 葛孝則  | 波多野義雄 | 吉田俊二 | 早川文二 | 志甫芳雄 | 湯淺與市 | 多賀純夫 | 岩宮恒三 |
| 兵庫   | 愛知   | 靜岡   | 岡山   | 富山   | 兵庫    | 岐阜   | 同    | 富山   | 德島   | 岐阜   | 鳥取   |

◎生徒府縣別人員表

|    |     |       |        |       |      |    |
|----|-----|-------|--------|-------|------|----|
| 東京 | 府縣別 | 學年別   | 第三學年   | 第二學年  | 第一學年 | 小計 |
|    |     |       | 1      | 2     | 1    | 3  |
|    |     |       | 安田半太郎  | 澤田陽   | 雲井信男 |    |
|    |     |       | 愛知     | 愛知    | 北海道  |    |
|    |     | 藤堂長明  | 北脇甚左衛門 | 市村一二三 |      |    |
|    |     | 三重    | 福井     | 長野    |      |    |
|    |     | 小林一正  | 淺岡弘    | 角谷悟   |      |    |
|    |     | 富山    | 富山     | 廣島    |      |    |
|    |     | 齋藤彌市  | 上向井保人  | 三浦十郎  |      |    |
|    |     | 同     | 廣島     | 福岡    |      |    |
|    |     | 金尾誠三  | 高橋慶次郎  | 朝倉佐市  |      |    |
|    |     | 同     | 新潟     | 愛知    |      |    |
|    |     | 大谷一佐  | 桑山茂    |       |      |    |
|    |     | 鳥取    | 愛知     |       |      |    |
|    |     | 吉村卯三郎 | 稻垣正    |       |      |    |
|    |     | 富山    | 同      |       |      |    |
|    |     | 中村    | 尾谷久義   |       |      |    |
|    |     | 香川    | 富山     |       |      |    |



|   |   |   |   |   |   |   |   |   |   |   |   |
|---|---|---|---|---|---|---|---|---|---|---|---|
| 樺 | 臺 | 北 | 沖 | 宮 | 鹿 | 熊 | 佐 | 長 | 大 | 福 | 德 |
| 太 | 灣 | 海 | 繩 | 崎 | 兒 | 本 | 賀 | 崎 | 分 | 岡 | 島 |
|   |   |   |   |   |   |   |   |   |   |   |   |
|   |   |   |   |   |   |   | 一 |   |   |   | 二 |
|   |   |   |   |   |   |   |   |   |   |   |   |
|   |   | - |   |   | 二 |   |   |   | - | - | 二 |
|   |   |   |   |   |   |   |   |   |   |   |   |
|   |   | 二 |   |   |   |   |   |   |   | 二 | 一 |
|   |   |   |   |   |   |   |   |   |   |   |   |
|   |   | 四 |   |   | 二 |   | 一 |   | - | 三 | 五 |

|   |   |   |   |   |   |   |   |   |   |   |   |
|---|---|---|---|---|---|---|---|---|---|---|---|
| 高 | 愛 | 香 | 岡 | 廣 | 山 | 島 | 鳥 | 兵 | 大 | 京 | 奈 |
| 知 | 媛 | 川 | 山 | 島 | 口 | 根 | 取 | 庫 | 阪 | 都 | 良 |
|   |   |   |   |   |   |   |   |   |   |   |   |
|   |   | 二 |   | 一 | - |   |   | 三 | 一 |   | 一 |
|   |   |   |   |   |   |   |   |   |   |   |   |
|   |   | 一 | 三 | 二 | 二 | - | - | 一 | 四 |   | 一 |
|   |   |   |   |   |   |   |   |   |   |   |   |
|   |   | 一 | 三 | 四 | 一 | - | 二 | 三 | 二 |   | 二 |
|   |   |   |   |   |   |   |   |   |   |   |   |
|   |   | 四 | 六 | 七 | 三 | 二 | 三 | 七 | 七 |   | 四 |

| 滋賀 | 福井 | 石川 | 富山 | 新潟 | 山形 | 秋田 | 青森 | 岩手 | 宮城 | 福島 | 群馬 |
|----|----|----|----|----|----|----|----|----|----|----|----|
|    |    |    | 一七 | 一  |    |    |    |    |    |    |    |
|    |    |    | 一七 |    |    |    |    |    |    |    |    |
|    |    |    |    |    |    |    |    |    |    |    |    |
|    | 一  |    | 四  | 二  |    |    |    |    |    |    |    |
| 一  | 二  |    | 五  |    | 一  |    |    |    |    | 一  |    |
| 一  |    | 一  | 一六 |    |    |    |    |    |    | 一  |    |
|    |    |    | 一四 |    |    |    |    |    |    |    | 二  |
|    |    |    | 二  |    |    |    |    | 一  | 一  |    |    |
| 一  |    |    | 四  | 一  |    |    |    |    | 一  |    |    |
| 三  | 三  | 一  | 七九 | 四  | 一  |    |    | 一  | 二  | 二  | 二  |

| 府縣別 | 職業別 | 支那 |    | 計   |
|-----|-----|----|----|-----|
|     |     | 支那 | 朝鮮 |     |
| 栃木  |     |    |    |     |
| 茨城  |     |    |    |     |
| 千葉  |     |    |    |     |
| 神奈川 |     |    |    |     |
| 埼玉  |     |    |    |     |
| 東京  |     |    |    |     |
|     | 藥種  |    |    |     |
|     | 賣藥  |    |    |     |
|     | 醫   | 一  | 一  | 四三  |
|     | 工   |    |    |     |
|     | 商   |    |    |     |
|     | 庶   |    |    |     |
|     | 農   |    |    |     |
| 一   | 雜   |    |    | 九二  |
|     | 無   |    |    |     |
|     | 計   |    |    | 七八  |
|     |     |    |    | 二二三 |

◎生徒自家職業別



|   |   |   |   |   |   |   |   |   |   |   |   |
|---|---|---|---|---|---|---|---|---|---|---|---|
| 佐 | 長 | 大 | 福 | 德 | 高 | 愛 | 香 | 岡 | 廣 | 山 | 島 |
| 賀 | 崎 | 分 | 岡 | 島 | 知 | 媛 | 川 | 山 | 島 | 口 | 根 |
|   |   |   |   | 一 |   |   | 一 | 二 |   |   | 二 |
|   |   |   | 一 |   |   |   |   |   |   |   |   |
|   |   |   |   |   |   |   | 一 | 一 |   |   |   |
|   |   |   |   |   |   |   |   |   | 一 |   |   |
| 一 |   |   | 一 | 一 |   |   |   |   |   | 二 |   |
|   |   |   |   |   |   |   | 一 | 一 | 一 | 一 |   |
|   |   |   |   | 二 |   |   | 一 | 四 | 一 |   |   |
|   |   |   | 一 |   |   |   |   |   |   |   |   |
|   |   | 一 |   | 一 |   |   | 一 | 二 | 一 |   |   |
| 一 | 一 | 三 | 五 |   |   |   | 四 | 六 | 七 | 三 | 二 |

|   |   |   |   |   |   |   |   |   |   |   |   |
|---|---|---|---|---|---|---|---|---|---|---|---|
| 鳥 | 兵 | 大 | 京 | 奈 | 和 | 三 | 山 | 靜 | 愛 | 長 | 岐 |
| 取 | 庫 | 阪 | 都 | 良 | 歌 | 重 | 梨 | 岡 | 知 | 野 | 阜 |
| 一 | 一 | 一 |   |   |   | 一 | 一 |   | 三 |   | 一 |
| 一 |   |   |   | 二 | 一 | 二 |   |   | 二 |   |   |
|   |   |   |   |   |   |   |   |   | 一 |   | 一 |
|   | 一 |   |   | 一 |   |   |   |   |   |   |   |
|   |   | 二 |   |   | 一 | 一 | 一 |   | 二 | 一 |   |
| 一 | 二 | 一 |   |   |   | 一 | 一 | 二 | 七 | 二 | 三 |
|   | 三 | 一 |   | 一 |   | 一 | 一 |   | 五 | 二 | 三 |
|   |   |   |   |   |   |   |   |   |   |   | 一 |
|   |   | 二 |   |   |   | 一 |   |   | 一 |   |   |
| 三 | 七 | 七 |   | 四 | 二 | 七 | 四 | 二 | 二 | 五 | 九 |

●卒業生

第一回卒業生 (二十五名) (大正二年四月二日)

(×印ハ死亡ヲ表ハス)

|         |                 |           |         |
|---------|-----------------|-----------|---------|
| ×今任 滿福岡 | 今泉慶太郎 富山        | 横江宇三郎 富山  | 遠藤 順崎 玉 |
| 梅野友秀 同  | 水上清藏 同<br>(元吉田) | 柳瀬與右衛門 富山 |         |
| 沖田秀秋 鳥取 | 並木清作 同<br>(元竹島) | 安井五郎 大阪   |         |
| 彼谷正一 富山 | 立石重雄 同          | 松本榮一 東京   |         |
| 萱嶋猛雄 宮崎 | 田邊信太郎 同         | 藤山一雄 富山   |         |
| 刈賀外吉 富山 | ×南日寅雄 同         | ×後藤忠豊 同   |         |
| 吉森利俣 石川 | 中田八十吉 同         | 佐藤與次郎 同   |         |
|         | 内山忠助 東京         | 光澤宗道 同    |         |

| 計   | 支那 | 朝鮮 | 樺太 | 臺灣 | 北海道 | 沖繩 | 宮崎 | 鹿兒島 | 熊本 |
|-----|----|----|----|----|-----|----|----|-----|----|
| 三三  |    |    |    |    | 一   |    |    |     |    |
| 二七  |    |    |    |    |     |    |    | 一   |    |
| 四   |    |    |    |    |     |    |    |     |    |
| 一二  |    |    |    |    | 二   |    |    |     |    |
| 二三  |    |    |    |    |     |    |    | 一   |    |
| 四八  |    |    |    |    |     |    |    |     |    |
| 四四  |    |    |    |    |     |    |    |     |    |
| 六   |    |    |    |    |     |    |    |     |    |
| 一八  |    |    |    |    |     |    |    |     |    |
| 二二三 |    |    |    |    | 三   |    |    | 二   |    |

×城石秀雄 富山

第二回卒業生 (十八名) (大正三年四月十二日)

- |          |          |                            |
|----------|----------|----------------------------|
| 池ノ内 弟二崎玉 | 竹森 榮松石川  | 小林 駒吉 <small>(新潟)</small>  |
| 渡部 治憲山形  | 中土庄之助 富山 | 坂本保太郎 <small>(北海道)</small> |
| 河田 謙次岡山  | 村田吉太郎三重  | 志甫德次郎 富山                   |
| 吉野 修作富山  | 野島俊二郎 富山 | 日南田義治同                     |
| 米田 信宗同   | 松井金太郎同   | 森田 義平同                     |
| 田中 廉平同   | 藤井清孝同    | 菅沼龍一 静岡                    |
- 第三回卒業生 (十九名) (大正四年四月十二日)
- |                          |                              |                             |
|--------------------------|------------------------------|-----------------------------|
| 細田 令藏山形                  | 渡邊 晟崎玉                       | ×吉本要之助 富山                   |
| 張 銀海 <small>(中華)</small> | 重松 爲治富山 <small>(元平松)</small> | 鷹田與七郎同                      |
| 小熊 治平新潟                  | 神谷三男雄福井                      | 北森 勝治同 <small>(元高崎)</small> |

- |         |          |         |         |
|---------|----------|---------|---------|
| 田邊 精三富山 | 中山 權之助茨城 | 浦名 隆一兵庫 | 久保田 平茨城 |
|---------|----------|---------|---------|

第四回卒業生 (二十五名) (大正五年四月十二日)

- |                           |                            |           |                           |                            |          |          |          |         |       |         |
|---------------------------|----------------------------|-----------|---------------------------|----------------------------|----------|----------|----------|---------|-------|---------|
| 伊東 秀男長野                   | 大貫 芳太郎茨城                   | ×大志摩 金平富山 | 渡邊 秀二 <small>(愛知)</small> | 加村 東三 <small>(元佐藤)</small> | 米山 秋穂静岡  | 竹中 祐夫富山  |          |         |       |         |
| 山内 守明 <small>(栃木)</small> | ×小林 芳明 <small>(愛知)</small> | 明石 善治富山   | 櫻井 善次郎同                   | 竹内 修吉滋賀                    | 田先 義一郎同  | 武野 喜造三重  | 室井 小之二富山 | 内山 甚一同  | 山崎 保同 | 藤井 健太郎同 |
| 重盛 爲三三重                   | 嶋崎 米次郎富山                   | 青木 憲治富山   | 岸 可夫東京                    | 木村 彰作栃木                    | 木俣 哲太郎静岡 | 光岡 信一郎富山 | 宮田 半三同   | 密田 善次郎同 |       |         |

三浦興三郎同  
森 清太郎 石川

森 糸三郎 富山  
須長福三崎玉

第五回卒業生 (三十二名) (大正六年四月十二日)

池上清吉 富山  
(元辻野)  
波多正一 同  
堀 文右衛門 同  
堀江善三郎 同  
尾島久良 同  
和田福太郎 兵庫  
×柿澤 慎造 長野  
吉田久次 富山  
玉木秀雄 奈良

館澤 雄 富山  
田口幸二 同  
×高藤政一 同  
辻 寅之助 北海道  
中西正雄 千葉  
直江利英 北海道  
中谷善一郎 富山  
村澤三郎 同  
梅澤亮一 静岡

白井秀正 富山  
野々山利義 茨城  
(元中山)  
柳生利三郎 大阪  
福田 豊秋 田  
藤永賢仁 富山  
江 聖陶 中華  
朝山仁成 富山  
澤田 純 同  
北野治作 同

喬 履 祥 中華  
莊 保四郎 東京

白崎文也 富山  
森 亮三 同  
(元高安)

森 源 岐阜

第六回卒業生 (四十三名) (大正七年四月十二日)

石坂孝太郎 富山  
井上玄次 滋賀  
伊勢規一 富山  
池田貞良 同  
長谷川真作 新潟  
友田勝之助 大阪  
岡田卯之助 東京  
奥谷平一 愛知  
和田哲太郎 茨城

×神戸太郎 愛知  
加瀬喜作 新潟  
米田八郎 富山  
吉本喜兵衛 同  
米山不可止 静岡  
竹中廣夫 岐阜  
田口榮太郎 徳島  
中沖太七郎 富山  
中村二郎 滋賀

中川重治 富山  
(元深川)  
上羽豊三郎 京都  
桑田 憲 富山  
新明繁一 香川  
(元串田)  
山田英一 千葉  
山田忠平 茨城  
山岸信三 千葉  
松島義郎 静岡  
小澤覺助 富山

青江喜一郎 富山  
 天野景貞 同  
 青木貞吉 德島  
 赤尾文次郎 長野  
 佐藤昇一郎 新潟  
 佐藤茂雄 德島

第七回卒業生

(四十名)

(大正八年四月十二日)

木津多門 三重  
 久德逸三 滋賀  
 三羽邦定 富山  
 澁谷俊夫 同  
 篠崎好三 崎玉  
 庄司市三 福島

森本義治 富山  
 清水康三郎 同  
 清水正一 京都  
 島田隆之助 富山  
 和田英俊 富山  
 竹中 豊 岐阜  
 高島則一 富山  
 ×竹林善民 同  
 田口雄太郎 靜岡

中川義教 富山  
 中西甚藏 千葉  
 長澤善司 富山  
 植松一三 和歌山  
 宇野壯太郎 滋賀  
 内山豊二 富山  
 黒田直吉 同  
 桑島六郎 同  
 熊越義夫 岡山

第八回卒業生

(三十二名)

(大正九年四月十二日)

山田正實 長野  
 山本友藏 富山  
 山本貞三 兵庫  
 安川長治 東京  
 安田精一 富山  
 山崎喜兵衛 東京  
 赤坂 猛 北消道  
 坂本外次 石川  
 三島虎次郎 福井

柴喜久二 富山  
 島田武重 同  
 塩村海圓 同  
 柴田菊二 同  
 下垣久次郎 京都  
 ×森本武夫 大阪  
 鈴木峻一 千葉  
 岩崎四郎 富山  
 渡邊清一郎 同

|      |    |      |   |       |    |     |    |     |    |      |    |      |    |      |    |      |    |      |    |      |   |
|------|----|------|---|-------|----|-----|----|-----|----|------|----|------|----|------|----|------|----|------|----|------|---|
| 狩野忠二 | 富山 | 米田憲治 | 同 | 余田憲之助 | 愛媛 | 高橋謙 | 東京 | 津島久 | 作同 | 根本正文 | 茨城 | 中隈雅健 | 栃木 | 中村勝英 | 富山 | 中島壽二 | 德島 | 石黒定雄 | 富山 | 石野誠三 | 同 |
|------|----|------|---|-------|----|-----|----|-----|----|------|----|------|----|------|----|------|----|------|----|------|---|

|      |    |       |    |       |    |      |    |        |    |      |    |       |    |      |    |      |   |      |    |     |    |
|------|----|-------|----|-------|----|------|----|--------|----|------|----|-------|----|------|----|------|---|------|----|-----|----|
| 中野景雄 | 愛知 | 丸本進次郎 | 滋賀 | 藤井惣太郎 | 京都 | 寺崎浩藏 | 富山 | ×松野檢太郎 | 茨城 | 天田朝義 | 群馬 | 佐野龜太郎 | 秋田 | 澤田侃治 | 富山 | 木谷直喜 | 同 | 江本力作 | 富山 | 畑牧隆 | 長野 |
|------|----|-------|----|-------|----|------|----|--------|----|------|----|-------|----|------|----|------|---|------|----|-----|----|

|      |    |      |    |      |    |     |   |       |    |      |    |      |    |    |    |     |    |      |     |
|------|----|------|----|------|----|-----|---|-------|----|------|----|------|----|----|----|-----|----|------|-----|
| 木村吉居 | 富山 | 喜多正義 | 奈良 | 三好憲助 | 福島 | 澁谷勇 | 同 | 鈴木助太郎 | 宮城 | 杉生義雄 | 新潟 | 杉村一郎 | 富山 | 毛樹 | 中國 | 堀武雄 | 廣島 | 茶本長藏 | 神奈川 |
|------|----|------|----|------|----|-----|---|-------|----|------|----|------|----|----|----|-----|----|------|-----|

第九回卒業生 (三十七名) (大正十年三月十二日)

|      |    |      |    |      |    |      |    |       |    |      |   |       |    |      |    |      |    |      |    |      |    |
|------|----|------|----|------|----|------|----|-------|----|------|---|-------|----|------|----|------|----|------|----|------|----|
| 大谷慶二 | 富山 | 大野藤作 | 東京 | 小幡敏治 | 富山 | 岡崎武昌 | 岡山 | 上市清五郎 | 富山 | 加藤良愛 | 知 | 龜谷宇太雄 | 富山 | 田中修三 | 香川 | 横山久造 | 岡山 | 谷津俊一 | 靜岡 | 高桑仙吉 | 富山 |
|------|----|------|----|------|----|------|----|-------|----|------|---|-------|----|------|----|------|----|------|----|------|----|

|      |    |      |   |      |   |      |   |      |   |      |   |      |    |      |    |      |    |     |   |      |     |
|------|----|------|---|------|---|------|---|------|---|------|---|------|----|------|----|------|----|-----|---|------|-----|
| 中川健二 | 富山 | 成田申吉 | 同 | 直井正光 | 同 | 中田金三 | 同 | 中井敏雄 | 同 | 坪井良吉 | 同 | 宇野誠治 | 滋賀 | 工藤孟夫 | 德島 | 桑島良一 | 富山 | 熊谷茂 | 同 | 山崎良彦 | 和歌山 |
|------|----|------|---|------|---|------|---|------|---|------|---|------|----|------|----|------|----|-----|---|------|-----|

|       |     |      |    |      |    |     |    |      |    |       |   |     |   |      |    |      |    |
|-------|-----|------|----|------|----|-----|----|------|----|-------|---|-----|---|------|----|------|----|
| 山本信二郎 | 北海道 | 松浦清則 | 富山 | 不破健三 | 愛知 | 藤田悟 | 岡山 | 澤井勝治 | 富山 | 北島喜一郎 | 同 | 島義勝 | 同 | 宿谷舜英 | 東京 | 廣瀬保祐 | 三重 |
|-------|-----|------|----|------|----|-----|----|------|----|-------|---|-----|---|------|----|------|----|

以上元縣立富山藥學專門學校卒業

第十回卒業生 (三十七名) (大正十一年三月二十三日)

- |       |       |       |
|-------|-------|-------|
| 池田清三  | 濱田德治  | 吉崎伊義  |
| 伊藤松太郎 | 鷺田芳夫  | 田中謙介  |
| 大久保秀邦 | 田中藤之助 | 辻澤芳雄  |
| 吉本與三次 | 館川宗清  | 長尾俊一  |
| 高木外與吉 | 中林徳一郎 | 村上清造  |
| 永江佐之  | 直江寧秋  | 小西隆平  |
| 長枝次郎  | 松本常重  | 齋藤幸男  |
| 楠俊太郎  | 淺野清長  | 三ッ塚宗彦 |
| 淺野三郎  | 狐塚鉄造  | 水岡邦夫  |
| 佐渡正吉  | 石田傳吉  | 柴田榮次郎 |
| 石橋英一  | 林川敏勝  | 森繁三   |

◎卒業生就職一覽

- |       |      |
|-------|------|
| 島田美知武 | 島田宗成 |
| 日南田三郎 | 久金潔  |

| 府縣別 | 職業別 | 就職一覽 |    |    |      |    |    |    |   |   |  |  |    |
|-----|-----|------|----|----|------|----|----|----|---|---|--|--|----|
|     |     | 藥局   | 官衙 | 會社 | 社調劑員 | 陸軍 | 學校 | 實業 |   |   |  |  |    |
| 東京  | 三   | 三    | 二  | 四  |      |    |    | 三  | 一 |   |  |  | 二  |
| 埼玉  | 三   |      | 一  |    |      |    |    |    |   | 一 |  |  | 五  |
| 神奈川 |     |      |    |    |      |    |    |    |   |   |  |  | 一  |
| 千葉  |     | 四    |    |    |      |    |    |    |   |   |  |  | 五  |
| 茨城  |     | 三    |    | 一  |      |    |    |    |   |   |  |  | 七  |
| 栃木  |     | 二    | 一  |    |      |    |    |    |   |   |  |  | 三  |
| 群馬  |     | 一    |    |    |      |    |    |    |   |   |  |  | 一  |
| 合計  |     |      |    |    |      |    |    |    |   |   |  |  | 二一 |

|   |    |   |   |   |   |   |   |   |   |   |   |
|---|----|---|---|---|---|---|---|---|---|---|---|
| 長 | 愛  | 靜 | 山 | 三 | 和 | 奈 | 京 | 大 | 兵 | 鳥 | 鳥 |
| 野 | 知  | 岡 | 梨 | 重 | 山 | 良 | 都 | 阪 | 庫 | 取 | 根 |
| 一 | 三  | 六 |   | 四 |   |   | 一 |   | 三 | 一 |   |
| 一 |    | 一 |   |   |   | 一 | 三 |   | 一 |   |   |
| 一 | 一  | 一 |   | 一 | 二 |   |   | 二 |   |   |   |
|   | 二  | 一 |   |   |   |   |   |   |   |   |   |
|   |    |   |   |   |   |   |   |   |   |   |   |
| 一 |    |   |   |   |   |   |   |   |   |   |   |
|   | 二  |   |   |   |   |   |   |   |   |   |   |
|   |    |   |   |   |   |   |   |   |   |   |   |
| 一 | 二  |   |   |   |   |   |   |   | 一 |   |   |
|   |    |   |   |   |   |   |   |   | 二 |   |   |
| 一 |    |   |   |   |   |   |   |   |   |   |   |
| 五 | 10 | 九 |   | 六 | 二 | 二 | 四 | 五 | 三 | 一 |   |

|   |   |   |   |   |   |   |    |   |   |   |   |
|---|---|---|---|---|---|---|----|---|---|---|---|
| 福 | 宮 | 巖 | 青 | 秋 | 山 | 新 | 富  | 石 | 福 | 滋 | 岐 |
| 島 | 城 | 手 | 森 | 田 | 形 | 潟 | 山  | 川 | 井 | 賀 | 阜 |
| 二 | 三 |   |   | 一 | 三 | 四 | 一九 | 三 | 一 | 三 | 二 |
|   |   |   |   |   |   |   | 四  |   |   | 二 |   |
|   |   |   |   | 一 |   |   | 四〇 |   |   | 一 |   |
|   |   |   |   |   |   |   | 七  |   |   | 一 |   |
|   |   |   |   |   |   |   | 一  |   |   |   |   |
|   |   |   |   |   |   |   | 一〇 |   |   |   |   |
|   |   |   |   |   |   |   | 一六 |   |   | 一 |   |
|   |   |   |   |   |   |   | 一三 |   |   |   |   |
|   |   |   |   |   |   |   | 一六 |   |   |   |   |
|   |   |   |   |   |   |   | 五  |   |   |   |   |
|   |   |   |   |   |   |   | 四  |   |   |   |   |
|   |   |   |   |   |   |   | 八  |   |   |   |   |
|   |   |   |   |   |   |   | 一五 |   |   |   |   |
| 二 | 四 |   |   | 二 | 三 | 七 | 九  | 五 | 三 | 八 | 四 |





● 舊 職 員

| 就任年月日    | 退職年月日       | 職 名  | 備 考           | 氏 名    |
|----------|-------------|------|---------------|--------|
| 明治四三、四、一 | 四三、六、二八【死亡】 | 校 長  | 陸軍二等藥劑正五位勳四等  | 中西 司馬  |
| 同 四、一    | 四三、四、二九     | 教授囑託 | 陸軍歩兵少佐從五位     | 末谷 三郎  |
| 同 四、一    | 四四、四、二九     | 助教諭  |               | 梶原 高四郎 |
| 同 四、二    | 四四、五、四      | 同    |               | 湯澤 幸吉郎 |
| 同 四、一    | 四四、六、二一     | 教 諭  | 藥學士           | 高 島 清  |
| 同 四、一    | 四四、七、一五     | 助教諭  |               | 今野 秀輔  |
| 同 四、一    | 四四、七、一〇     | 同    | 陸軍三等藥劑官正八位勳六等 | 高津 武治  |
| 同 四、一    | 四四、九、二一     | 同    |               | 稻田 彖三郎 |
| 同 四三、四、二 | 四四、九、四      | 同    |               | 伊藤 豊之  |

|           |              |       |             |         |
|-----------|--------------|-------|-------------|---------|
| 同 四、一     | 四五、六、二〇      | 同     | 藥劑師         | 日野 五七郎  |
| 同 四四、四、一  | 大正元、二、九      | 助 手   | 藥劑師         | 田 中 欣輔  |
| 同 四三、四、一  | 同            | 書 記   |             | 石井 則義   |
| 大正二、五、五   | 同 二、八、二二     | 助 手   | 富山藥學專門學校藥學士 | 安井 五郎   |
| 明治四四、九、一  | 同 二、一〇、一〇    | 教 諭   | 文學士         | 上西 半三郎  |
| 同 四五、二、二  | 同 二、一〇、三二    | 助教諭   | 仙臺醫學專門學校藥學士 | 櫻井 高之助  |
| 同 四四、七、五  | 同 三、一、八【死亡】  | 同     | 陸軍一等藥劑官正七位  | 武庫 川光寧  |
| 同 四三、八、三  | 同 三、一、一〇【死亡】 | 校長兼教諭 | 陸軍一等藥劑正從四位  | 平山 増之助  |
| 大正二、一、一   | 同 四、九、二三     | 助教諭心得 | 勳三等功四級藥學博士  | 辻 總 吉   |
| 明治四四、六、一三 | 同 四、一三、二四    | 教 諭   | 千葉醫學專門學校藥學士 | 野 副 豊三郎 |
| 大正四、六、二九  | 同 五、三、三一     | 教授囑託  | 正七位藥學士      | 古賀 未次郎  |
| 同 四、四、三〇  | 同 六、三、三一     | 同     |             | 石黒 憲輔   |

|    |         |   |        |      |      |                     |
|----|---------|---|--------|------|------|---------------------|
| 同  | 五、三、三一  | 同 | 六、三、三一 | 同    |      | 中川政次郎               |
| 同  | 五、二、一二  | 同 | 六、四、二七 | 【死亡】 | 教諭   | 藥學士 伊藤 慎一           |
| 同  | 二、一〇、二三 | 同 | 六、四、三〇 | 同    | 同    | 文學士 戶田 貞三           |
| 同  | 元、八、二三  | 同 | 六、六、一二 | 同    | 同    | 從七位藥學士 藤田 直市        |
| 同  | 三、一、三〇  | 同 | 六、九、五  | 助    | 手    | 藥劑師 北野 豊二           |
| 明治 | 四、九、六   | 同 | 六、一、二二 | 教    | 諭    | 從七位藥學士 內藤 堯實        |
| 大正 | 六、九、一五  | 同 | 七、三、二五 | 助    | 手    | 淺地 宗 旭              |
| 同  | 六、九、七   | 同 | 七、〇、二四 | 同    | 同    | 富山藥學專門學校藥學士 澤 田 純   |
| 同  | 六、四、一〇  | 同 | 八、三、三一 | 教    | 授 囑託 | 永田 勝 惠              |
| 同  | 七、一〇、三一 | 同 | 八、一、一五 | 助    | 手    | 藥劑士 沖本 兵作           |
| 同  | 六、四、一〇  | 同 | 八、二、四  | 教    | 授 囑託 | 山本 壽喜太              |
| 同  | 一〇、五、三一 | 同 | 一〇、九、五 | 講    | 師    | 陸軍歩兵小尉正八位勳六等 三羽 松太郎 |

|   |         |   |          |      |       |                       |
|---|---------|---|----------|------|-------|-----------------------|
| 同 | 九、一、二七  | 同 | 一〇、一〇、一九 | 【死亡】 | 校長兼教授 | 從四位勳四等藥學博士藥學士 小野 瓢郎   |
| 同 | 一〇、一、三一 | 同 | 一〇、一、二四  | 助    | 教授    | 富山藥學專門學校藥學士 山田 正 實    |
| 同 | 一〇、六、一四 | 同 | 一一、三、三一  | 講    | 師     | 文學士 市野 澤 寅雄           |
| 同 | 一〇、七、二五 | 同 | 一一、四、七   | 【死亡】 | 講 師   | 陸軍三等藥劑官正八位勳六等 內藤 益 一郎 |

●敷地及建物

本校ハ富山縣上新川郡奥田村ニ在リ其敷地面積一万百八坪ニシテ之レニ建設セル建物ノ面積總坪壹千八百二十五坪五合延坪貳千百六十二坪三合七勺五才トス詳細ハ別紙圖面ニ載ス

富山藥學專門學校一覽 終

大正十一年七月十一日印刷  
大正十一年七月十五日發行

【非賣品】

富山藥學專門學校

富山市二番町五番地

合資 高 島 商 會

印刷者 代表 清水宗三郎

富山市二番町五番地

印刷所 合資 高 島 商 會

電話二一九番

287  
16

終

