

贈閱

3
602124

國立四川大學
理學院物理系
氣象測候所

十週年紀念特刊
黃季陸題

KBC
46
168.271.1
/4

M9
P468.271.1
1/4

成都川大測候所十週年紀念特刊目次

目次



3 1773 9085 7

十載經營
萬象森著

黃季陸題



先天而天弗違
後天而奉天時

國立四川大學
氣象測候所

十週年紀念

任鴻雋敬題



國立四川大學
理學院物理系
氣象測候所十周年紀念特刊

氣壓千秣

竺可楨拜題

風雲可測

鄭愈敬題

十年如一日一日何曾斷

薄、幾張紙中有血和汗。

川大測候所之創設，世楷實躬與其役。抗戰軍興，疏
散令下，測候所以特異地方性質，決定仍留原地工作，其間之
艱阻商榷，世楷每曾委參，未議，遂因此留著，專授農院
氣象，未隨理院遷徙。迄二十九年七月世楷辭去川大教職，始
未過問其事。頃客陝南，接讀徵文啟事，知川大測候所十週
年紀念刊行特梓，欣喜之餘，深以不克親襄感舉為憾，
同時回憶前塵，對首負觀測計算專責，積勞成疾，以身
殉職之林樹九君，又不勝追慕傷感之至。謹書數語，聊以
紀念林君之意。

仲則劉世楷敬題

於國王西北師範學院
卅一年十二月二十日

國立四川大學

理學院物理系

蔡嘉樹先生

日一錄月示持示明恒

亥公於成快盡增可攝

呂炯啟



氣象月刊十週年紀念

飛鷲鳴石燕

舞起商羊

象彼風雨

科學之光

柯育甫敬題



後時稼穡

氣為物候與者崇國物深
切符書以以作木通身紀念
古家之象題

成都川大測候所十周年紀念特刊

弁 言

成都市有氣象台之設立，而又歷史悠久，記載精詳者，厥唯本所，本所自設立迄今凡十越寒暑，仰蒙諸校長院長主任及教授先生之鼎力匡扶，熱忱訓導，始克得茲今日，本年春，黃校長學陸先生接長本校，爲崇獎學術計而本所適屆十週年，乃囑舉辦紀念特刊公諸社會，俾一般人士明瞭本所工作情形及成都十年來之氣象概況，而增加對氣象學之認識。

本刊之材料，皆取之於十年來觀察所得之數據，本所本自二十一年七月一日開始觀察，爲便於統計起見本刊記載，採自二十二年一月起，至三十一年十二月止，凡寒暑風雲雨晴之一切變化，皆精密記載，整理而統計之，編者本身均親預工作，強半皆所經理，惟以數字繁冗，錯誤恐所不免，伏乞閱者諸君隨時指正，是所厚望。

游 學 澤

民國三十二年三月於川大測候所



(南)

P. 1.

本所經過暨緣起

游學澤

民國二十年春，全國科學考查團來川，任鴻鵠翁文瀾董時進諸先生蒞蓉，適值中央研究院氣象研究所籌辦氣象講習班，任先生建議成都大學，保送學生前往學習，以便成立測候所，於是理學院長魏時珍先生商同學校當局，即在本校招考學生二名，保送到京肄業，應考者甚為踴躍，學澤與林君樹九二人，幸荷錄取遂同入南京北極閣研究所學習氣象，是年冬卒業返川，時成都大學已併為國立四川大學，次年夏理學院長周太玄先生，物理系主任陳澤先生與校長王宏賢先生商決，於物理系內設立氣象測候所，聘請教授劉仲則先生指導，測候所遂於二十一年七月一日成立，開始觀測。

成立伊始，事務繁賾，林君樹九極為努力，以致因勞成疾，二十四年夏，任鴻鵠先生接長本校後，林君病勢沉重，不幸於二十五年八月四日逝世，茲亦氣象界之大不幸也，不幸後測候所工作由學澤一人勉為承乏，嗣以業務繁劇，乃增聘黃君斗雲共同工作，皆受劉教授之領導。

二十六年抗戰開始，張厲如先生接長本校，測候所照常進行。

二十八年夏，程天放先生接長本校，為避免空襲損害，乃遷本校於峨眉，測候所以有地方性質，不能隨校遷徙，仍留原地工作。

二十九年夏，劉仲則先生奉委石室中學校長黃君斗雲亦辭職繼就，於是學校當局將測候所全責委之學澤辦理，新增聘調員朱清明一人。

三十年夏，朱清明因事辭職，由游慶之繼任，三十一年游慶之因升學辭職，由李宇繼任。

測候所成立迄今，十年於茲，工作極為精確，亦未曾中斷，雖空襲頻繁，亦未嘗停止。

每月出月刊一本，每年造年報一份，寄送海內外各有關機關，蒙社會人士所贊許，來函索取者極多，國內各大圖書館，亦多有是種刊物，現此刊物已出版至一百二十餘期，此測候所由誕生以至長立綿延至今之經過也。

工作概況

1. 指導本大學學生實習氣象觀測。三年二十三員。
2. 每日依東經105°標準時間6, 9, 12, 14, 15, 18, 21各時觀測七次。
3. 每日6時及14時拍發氣象電報二次，報告成都氣候於中央研究院氣象研究所。
4. 每月造9a合作表一份，報告全月氣象要素於氣象研究所。
5. 每月造月刊一份，致送國內外各有關機關。
6. 每年造年報一份，寄送國內外各有關機關。

7. 自二十四年起，每日報告中央通訊社氣象概況，以便登報發表，二十六年抗戰伊始，爲避免空襲起見，即暫行停止，以免致方明確成都氣候。
8. 自二十六年起，每日報告防空委員會氣象概況，用電話通知。
9. 二十五年至二十八年每日報告成都雨量於揚子江水利委員會。
10. 學生實習時用經緯儀及氈氣球作高空觀測。

儀 器 一 覽

1. 水銀氣壓計三支(福丁氏二支自裝一支)
2. 自記氣壓計一套
3. 空盒氣壓計一個
4. 乾濕球一套
5. 最高溫度計一支
6. 最低溫度計一支
7. 自記溫度計一套
8. 毛髮濕度計一個
9. 自記濕度計一套
10. 井水溫度計一支
11. 地下溫度計三支
12. 雨量計一套
13. 蒸發皿一套
14. 測雲竿一架
15. 側雲鏡一個
16. 日晷一個
17. 魯濱孫風力計一套
18. 風向計一架
19. 日照計一套
20. 停錶二個
21. 高空經緯儀一架
22. 氈氣球

十年之成都氣象

游學澤

成都位於中國之西部，東經 $104^{\circ}12'13''$ ，北緯 $30^{\circ}41'$ ，海平高度503.1米，縱橫數百里之一大平原，周圍大山環繞，形成盆地，其氣候之徵兆，顯有不同，今就本所22年到31年間測得各元素之數據一一分別述之：

(1) 氣溫

氣溫為氣象中最重要之一元素，以各元素無不因氣溫之變化而變化，故首先論及之，成都地居山嶽之間，距離海洋甚遠，以不能得海洋氣候之調和，氣溫之變化，皆受太陽輻射之直接影響。氣溫之範圍甚大，由 -23°C (22年)至 40°C (30年)之間，差數為 42.3°C ，故冷熱程度之差異甚巨，居民冬裘而夏葛，不若海洋氣候之歐洲各國，其週年高低溫度之差數僅十餘度，冷熱程度之差異甚小，西服之適宜於海洋氣候之歐洲，而不適合於大陸氣候之我國者以此。

十年來之平均氣溫 16.9°C ，最高平均 20.72°C ，最低平均 13.75°C 。十年中氣溫在 0°C 以下者僅46日，平均每年4.6日；氣溫在 5°C 以下者483日，平均每年48.3日； 30°C 以上者538日，平均每年53.8日； 35°C 以上者68日，平均每年6.8日； 40°C 以上者僅1日(30年7月7日)。

(2) 地下溫度及井水溫度

地下溫度自26年起開始記載，迄今僅6年，深度為50cm之平均數為 17.88°C ；80cm者為 18.13°C ；110cm者為 18.20°C 。十年來之井水平均均為 17.77°C ，其深度為4m。

成都之氣溫與地溫，均為溫帶中最適宜於各種長成生物之溫度，故農產極其豐富，猶以米為大宗，菜子次之。

(3) 氣壓

氣壓亦為氣象中最重要之一元素，關係於天氣之變化至大，觀察氣壓之變化，即可推測天氣之未來，故氣壓表有晴雨表之稱，本所所用者為最精確之福丁氏氣壓表。

十年來之統計，皆經溫度、重力及高度訂正之數值；平均數為760.82mm，最高平均為763.45mm，最低平均為758.23mm，絕對最高781.49mm (27年1月6日)，絕對最低737.48mm (22年6月17日)，故氣壓範圍為44.01mm。

氣壓之周日變化，大概自零時略降，而至二時與四時間，得一極低，是後上昇至九時前後得一極高，九時以後，氣壓驟降至14時與15時間，得一極低，以後復上昇至24時前後得一極高，由是可知氣壓之變化每日有兩極高與兩極低，此固由於氣溫之變化有以致之，因最高氣壓多發生於最冷而最低氣壓多發生於極熱之時也。

(4) 風

成都之風力不強，此蓋因周圍大山環繞，即有極強之風迅疾而至，一經高山之阻，必濺殺其威力，十年來之最大風速為每秒16.67m。(28年5月31日)，風之來向為NNW，成都物產，雖聞受其災，亦不甚重，較之太平洋颶風之威力，則遜甚矣。

十年來之平均風速為 1.53m/s ；全年風向次數最多者為NNB(22年)，平均風向多在東北之間，適以冬日為甚，夏日間有北西與南西之間者。每當北東風出現時，天氣轉惡，南西風出現時，天氣轉佳，雨天風向，多屬北東或北北東，以由北而來之冷空氣南吹時，與較溫暖之空氣相混而有以致之。

(5) 雨量

十年來降水量之平均數為每年 1112.71m.m ，平均每月 92.73m.m ，平均每日可得雨 3.09m.m ；一日最大量 188.00m.m ，(27年8月15日)，全月最多達 591.95m.m ，(25年8月)，全月最少者僅 0.10m.m ，(30年1月)。

就降水之總量而論，至為豐沛，加以成都平原，有灌縣水利之便，雖雨量稍欠之年，亦無欠水之缺陷，故成都附近出產，極其豐富。

(6) 蒸發量

本所觀測者為內蒸發量，平均每年為 337.63m.m ，一年最大量 338.15m.m ，(28年)，最少量 267.45m.m ，平均月蒸發以五、六兩月為最多，十二月及一月為最少，此固由於冬到夏間溫度上升，而夏到冬間溫度下降之必然現象，因溫度愈高蒸發愈速故也。

(7) 絕對溫度

絕對溫度之十年平均 12.48m ，最大平均 20.93m ，(七月)，最小平均 5.71m ，(一月)，由此可知夏日之絕對溫度大而冬日小，是因氣溫愈高而空間所含之水汽愈多也。

(8) 相對濕度

相對溼度之十年平均為 78.90% ，最大平均 82.89% (12月)，最小平均 72.39% (4月)，考查相對溼度之年變化，秋冬大而春夏小，此因溫度愈低降，空間含有之水汽，易近其飽和程度溫度愈上升，則愈難達其飽和。

(9) 雲

十年之平均雲速 7.59m/s ，最大平均 9.13m/s ，(5月)，最小平均 6.34m/s ，(12月)，雲向屬北東時，天氣多惡，屬南西時，天氣轉晴，雲狀則秋冬多層積雲，春夏多積雲。十年平均雲量 7.97 ，最大平均 8.56 (9月)，最小平均 7.02 (8月)，由此可知每年八月之雲量最少而九月最多，此種條然變化，乃由於夏日之溫暖空氣，入秋溫度低降時，水汽之凝結特多之故。

(10) 日照

成都之日照不多，十年來之平均每月 3.17 小時，最大平均 5.23 小時(7月)，最小平均 1.70 小時(12月)夏季之日照較冬季為多，因夏季之雲量較冬季為少也。平均每月之不照日數 13.1 日一日間日照之最多者為 13.50 小時(28年8月3日)，普通言之，成都之日照雖少，但非絕罕日照也，昔所謂蜀犬吠日，未免過甚其詞，只不過得見日光之時數略少而已。

(11) 天氣狀況

成都之雲量多而日照少，故陰多而晴少，十年來平均每月晴天 2.4 日，曇天 8.1 日，陰天則有 19.7 日。雨天日數 14.3 日，約佔全月之半，雨量超過 100m.m 者，皆發生於7·8

兩月,平均每月0.4日);雷雨平均每月約3日,初雷雨期最早3月10日,終雷雨期最遲10月9日。

(12) 雷 與 電

雷聲日數平均每月3日,初雷最早在3月,終雷最遲在10月,發生於7,8兩月者最多。閃電日數平均亦約3日,自1月起至9月止,皆可發生,亦發生於7,8兩月者最多。

(13) 露 與 霜

有露日數平均每年160.6日,每月13.4日,最多19.5日(7月),最少5.9日(1月),其所以夏多於冬者,以夏潮而冬燥,結霜日數平均每年10.1日,初霜以10月25日為最早,終霜以3月7日為最遲,此六月中平均每月有1.7日結霜。

(14) 霧 與 霾

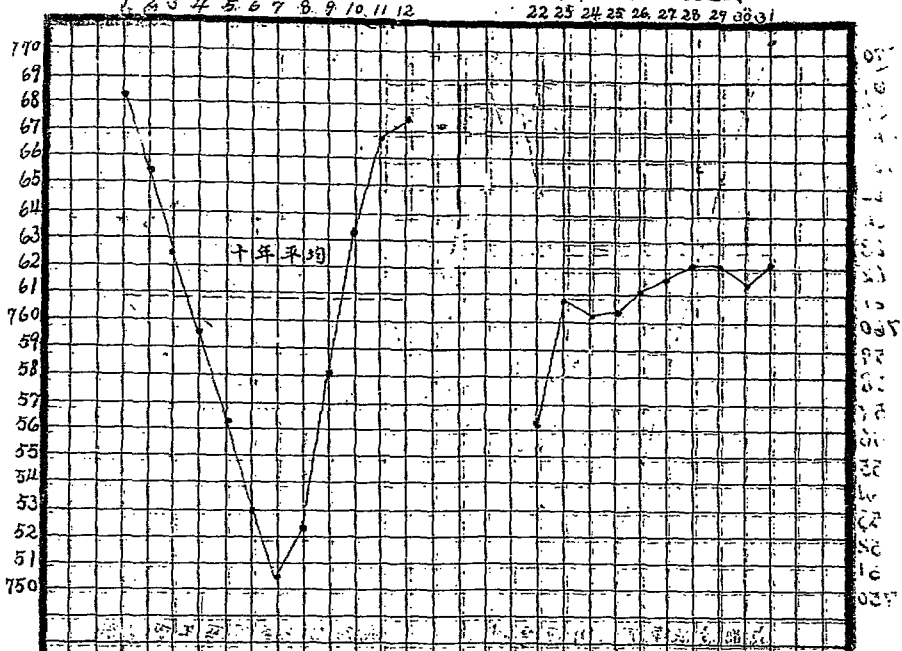
有霧日數平均每年共178.4日,每月14.9日,最多18.9日(1月),最少10.9日(3月),考查霧之產生,秋冬多而春夏少,此亦由於溫度低降時,潮溼空氣內水汽之凝結較多,溫度上昇時,乾燥之空氣凝結較難耳。有霾日數,平均每年4.5日,多發生於三,四,五,六各月平均每月0.9日,猶以三,四兩月最多,此乃因春日之氣溫上昇時,相對溼度微小所致。

(15) 霰,雹與雪

霰日數極少,十年來僅各發生一次,皆在27年7月及8月中,其量亦至微。十年來降雪共計36日,初雪期以11月27日為最早,終雪期以3月9日為最遲,此五月中平均每月0.7日降雪,最多在一月,積雪之時極少,雪量亦不厚。

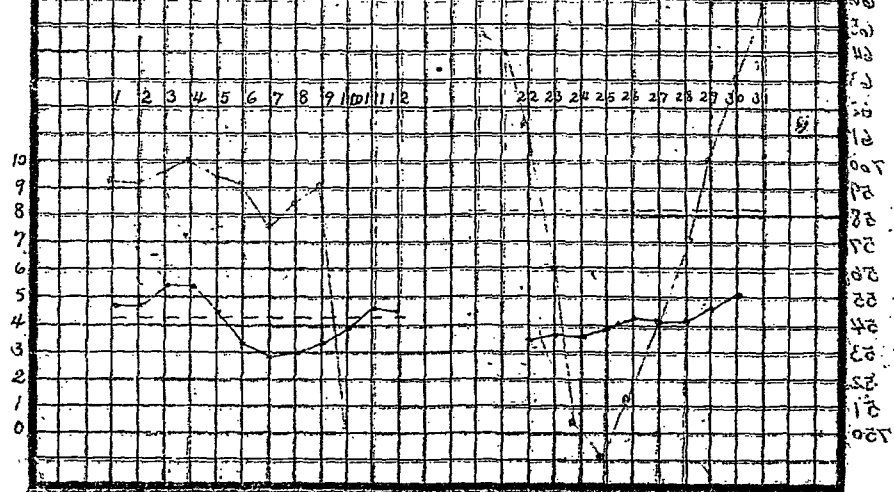
成都氣壓各月變遷圖

成都氣壓歷年變遷圖



成都氣壓較差各月變遷圖

成都氣壓較差歷年變遷圖

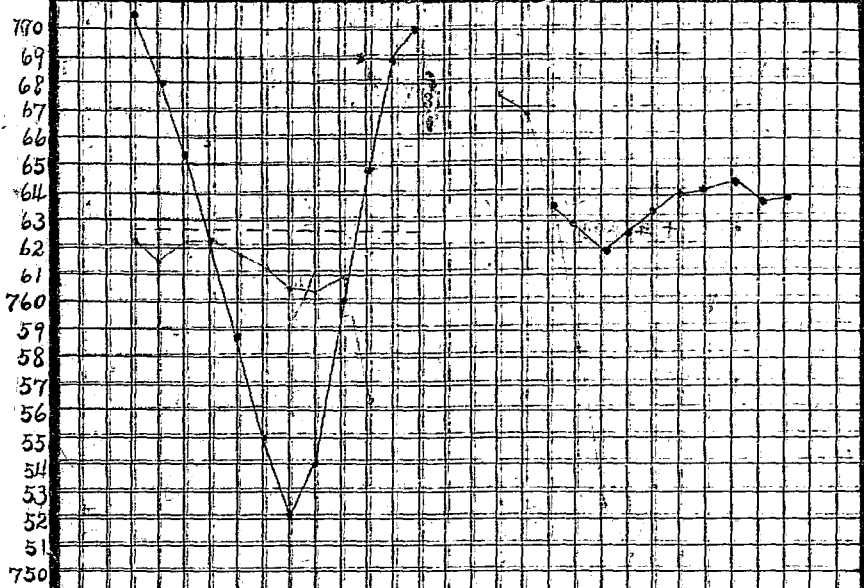


成都最高氣壓全年變遷圖

成都最高氣壓歷年變遷圖

1. 2. 3. 4. 5. 6. 7. 8. 9. 10. 11. 12.

1. 2. 3. 4. 5. 6. 7. 8. 9. 10. 11.

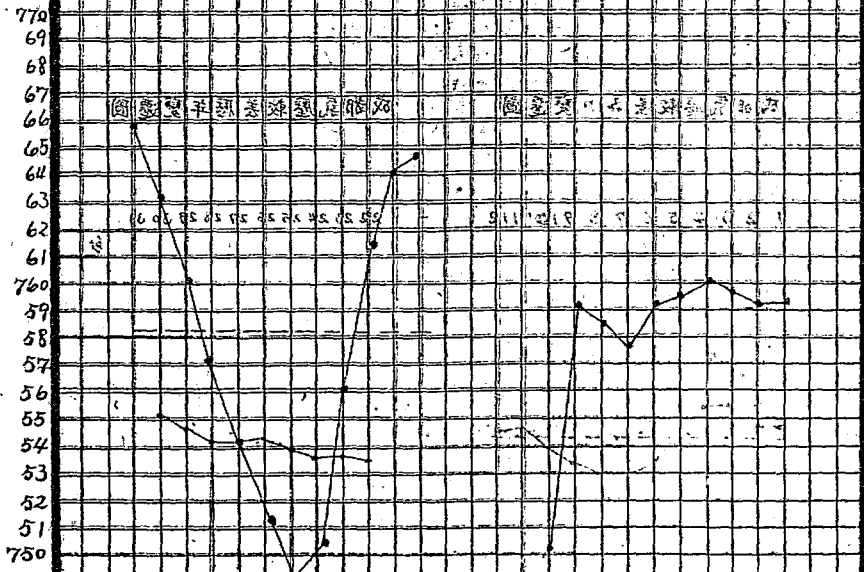


成都最低氣壓各月變遷圖

成都最低氣壓歷年變遷圖

1. 2. 3. 4. 5. 6. 7. 8. 9. 10. 11. 12.

1. 2. 3. 4. 5. 6. 7. 8. 9. 10. 11.

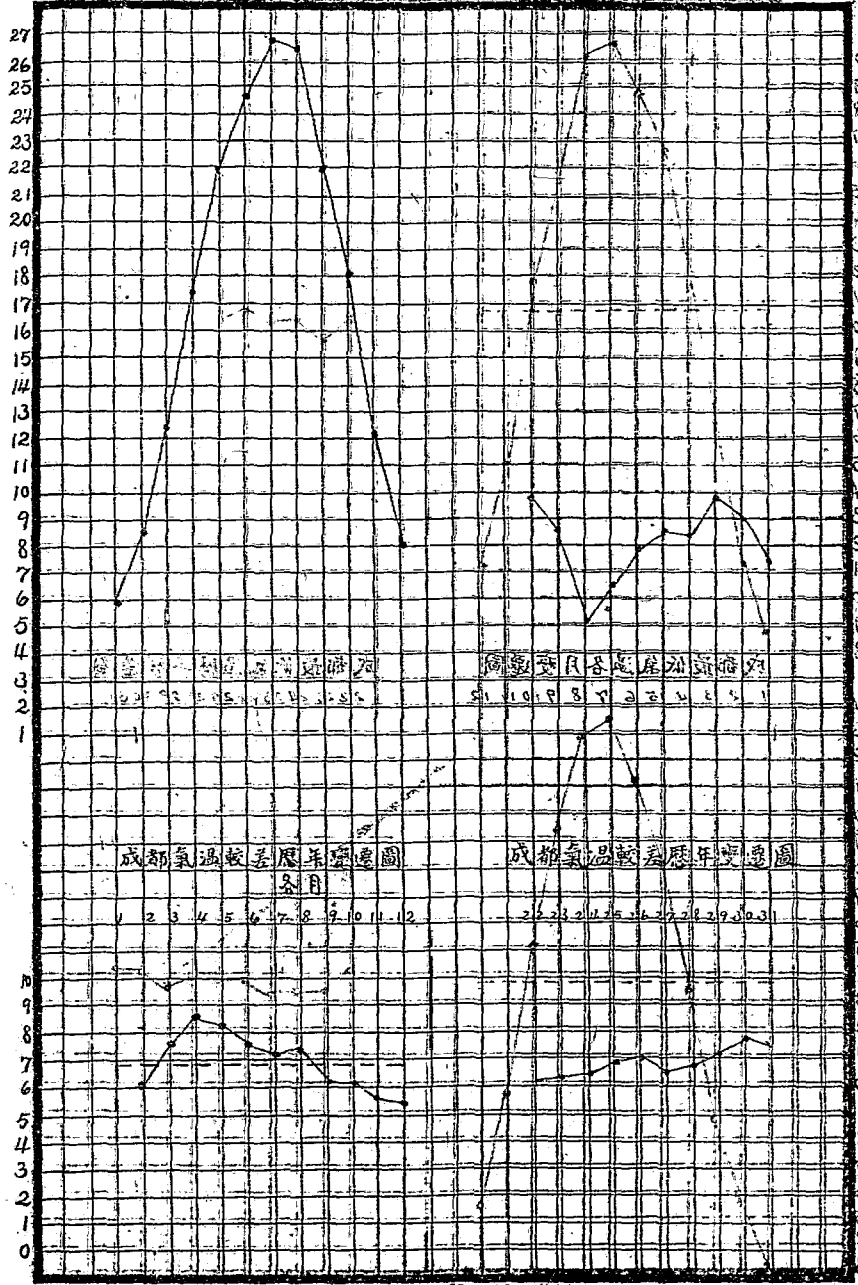


成都氣溫各月變遷圖

1 2 3 4 5 6 7 8 9 10 11 12

成都氣溫各年變遷圖

21 22 23 24 25 26 27 28 29 30 31

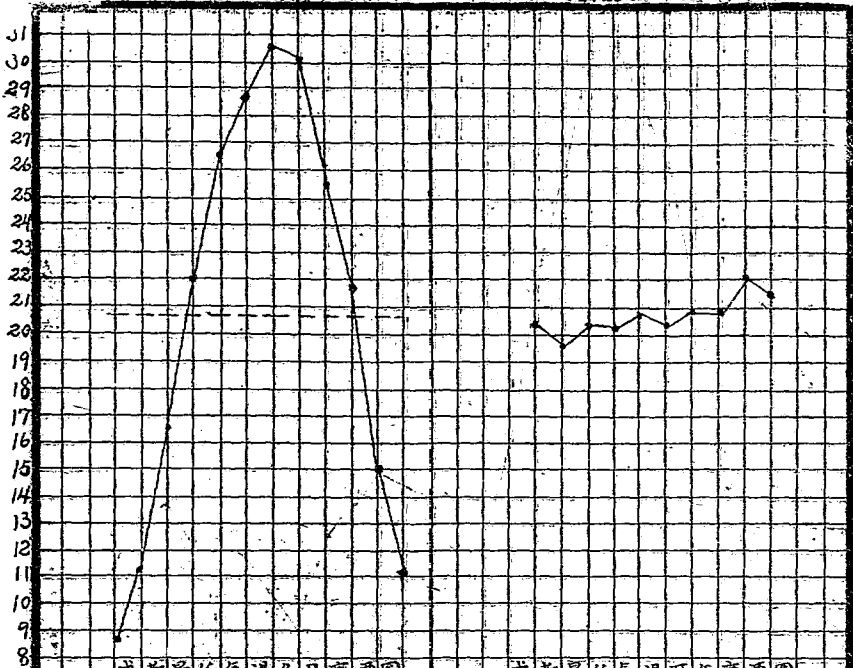


成都最高氣溫各月變遷圖

11 2 3 4 5 6 7 8 9 10 11 12

成都最高氣溫歷年變遷圖

22 23 24 25 26 27 28 29 30 31

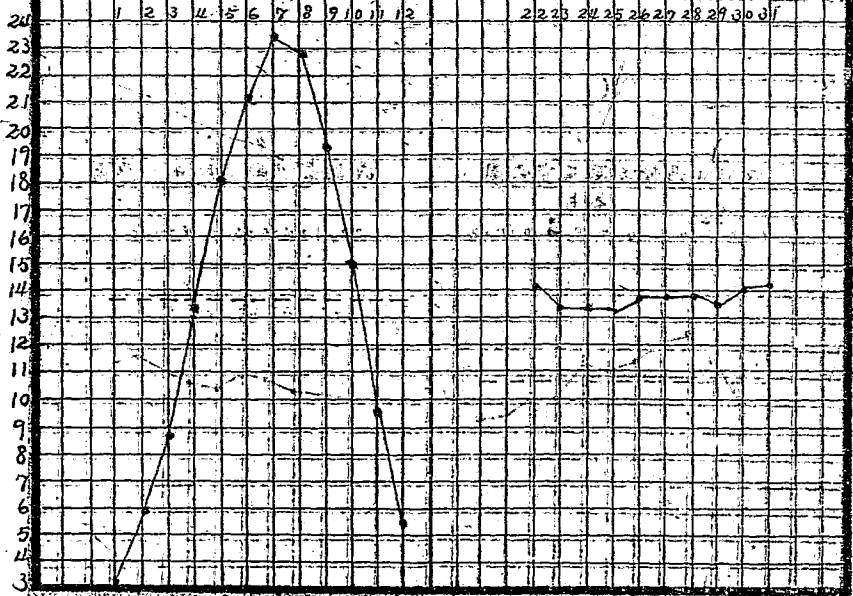


成都最低氣溫各月變遷圖

1 2 3 4 5 6 7 8 9 10 11 12

成都最低氣溫歷年變遷圖

22 23 24 25 26 27 28 29 30 31

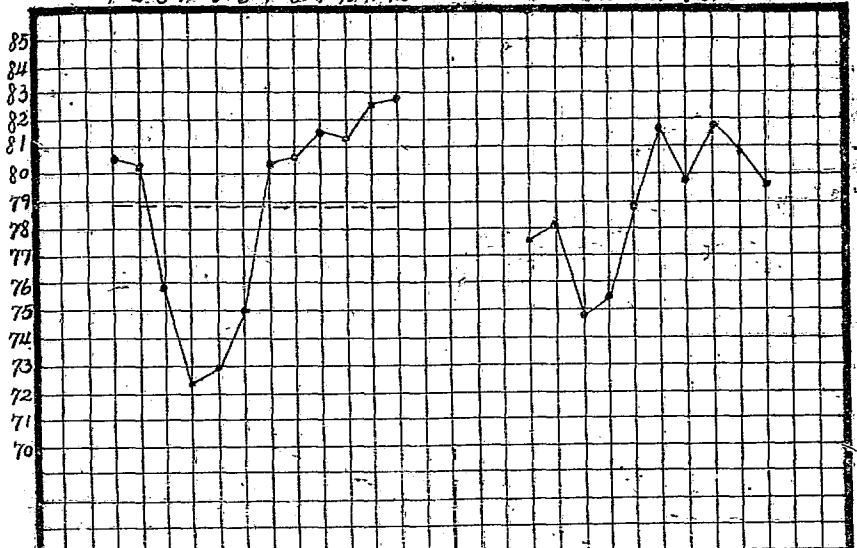


相對濕度各月變遷圖

1 2 3 4 5 6 7 8 9 10 11 12

相對濕度歷年變遷圖

22 23 24 25 26 27 28 29 30 31

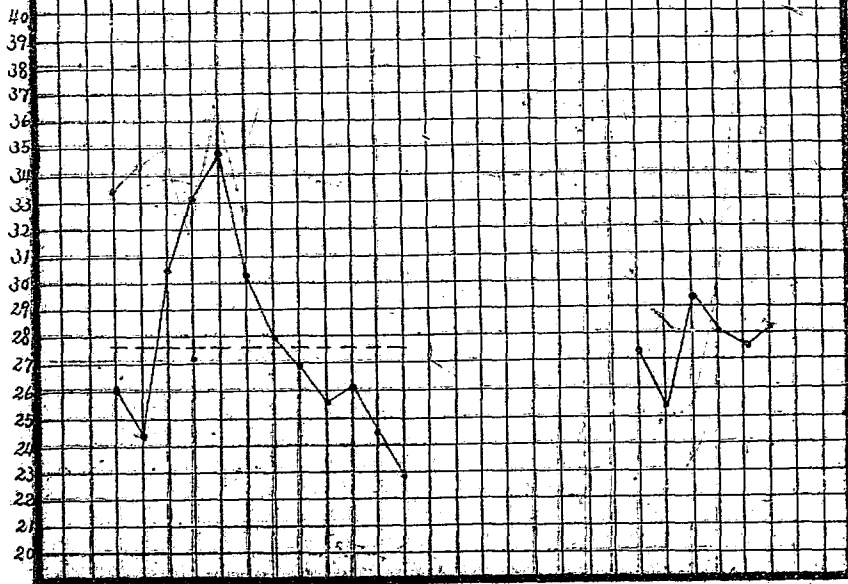


相對濕度較差各月變遷圖

1 2 3 4 5 6 7 8 9 10 11 12

相對濕度較差歷年變遷圖

22 23 24 25 26 27 28 29 30 31



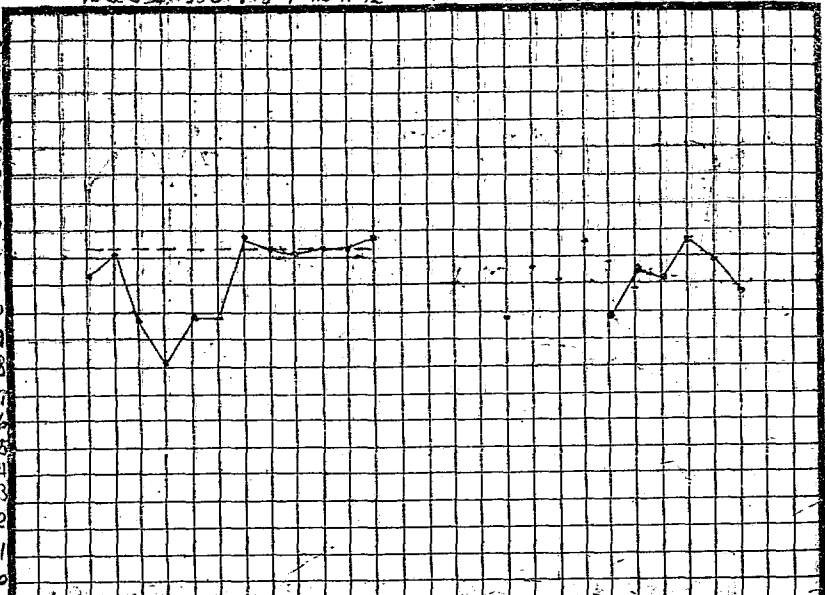
最高相對濕度各月變遷圖

最高相對濕度歷年變遷圖

1 2 3 4 5 6 7 8 9 10 11 12

22 23 24 25 26 27 28 29 30 31

100
99
98
97
96
95
94
93
92
91
90
89
88
87
86
85
84
83
82
81
80



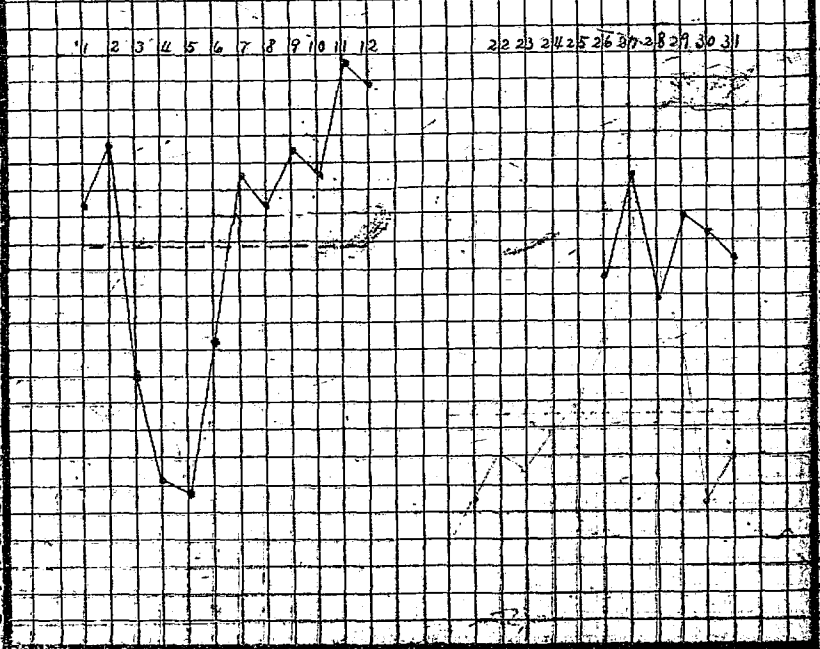
最低相對濕度各月變遷圖

最低相對濕度歷年變遷圖

1 2 3 4 5 6 7 8 9 10 11 12

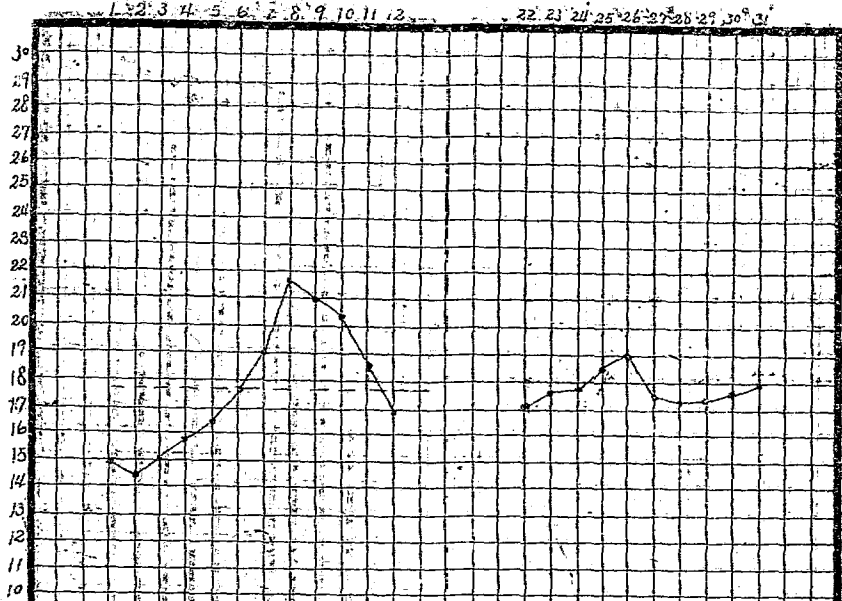
22 23 24 25 26 27 28 29 30 31

70
69
68
67
66
65
64
63
62
61
60
59
58
57
56
55
54
53
52
51
50



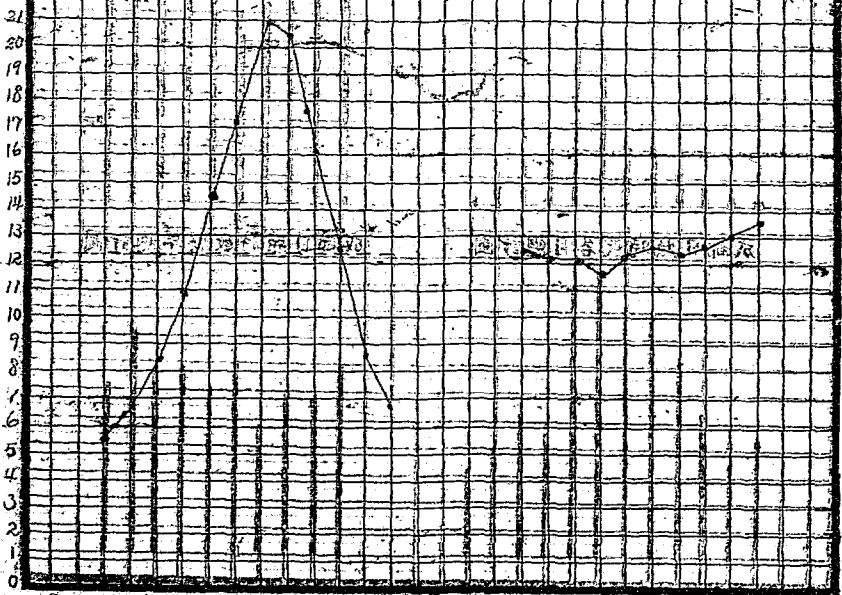
成都井水溫度各月變遷圖

井水溫度歷年變遷圖



成都絕對濕度各月變遷圖

絕對濕度歷年變遷圖



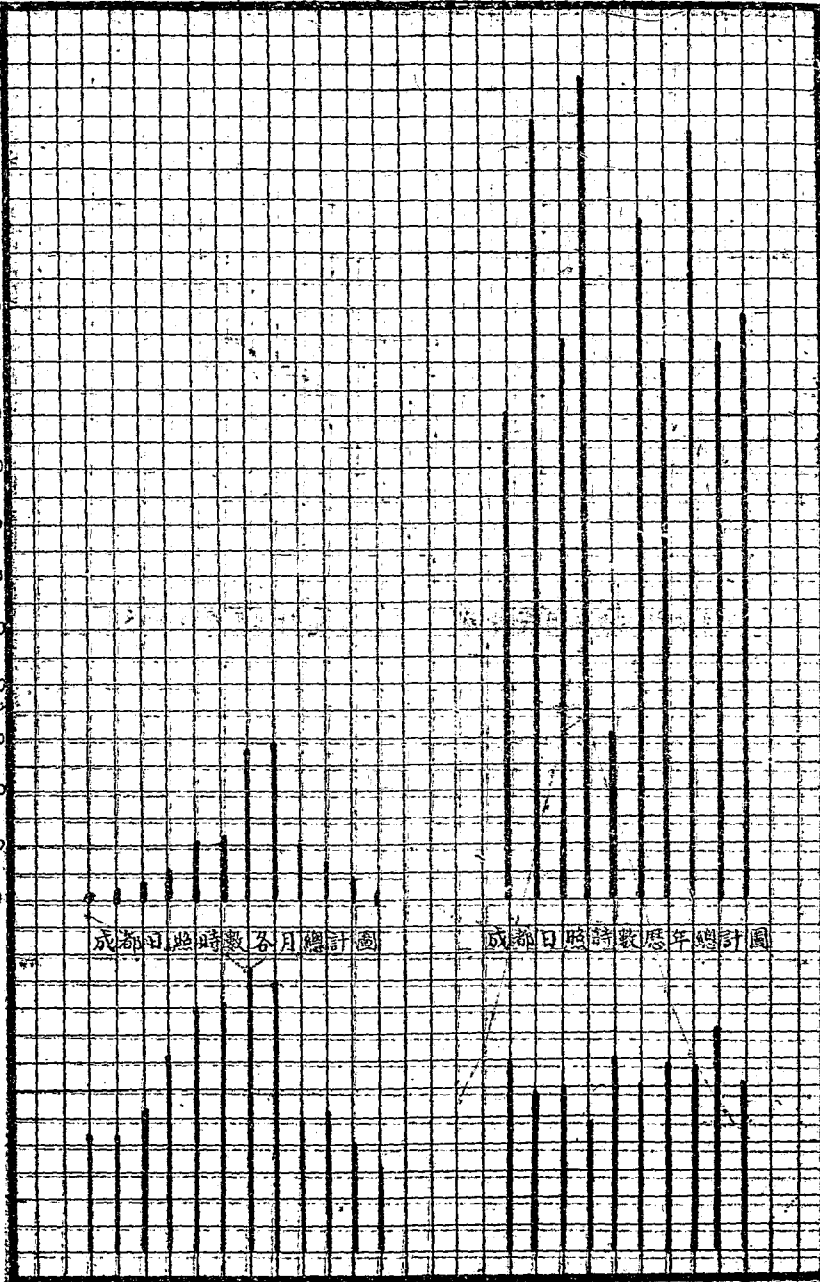
成都雨量各月總計圖

1 2 3 4 5 6 7 8 9 10 11 12

成都雨量歷年總計圖

22 23 24 25 26 27 28 29 30 31

1600
1500
1400
1300
1200
1100
1000
900
800
700
600
500
400
300
200
100
0
5
4
3
2
1
0



成都日照時數各月總計圖

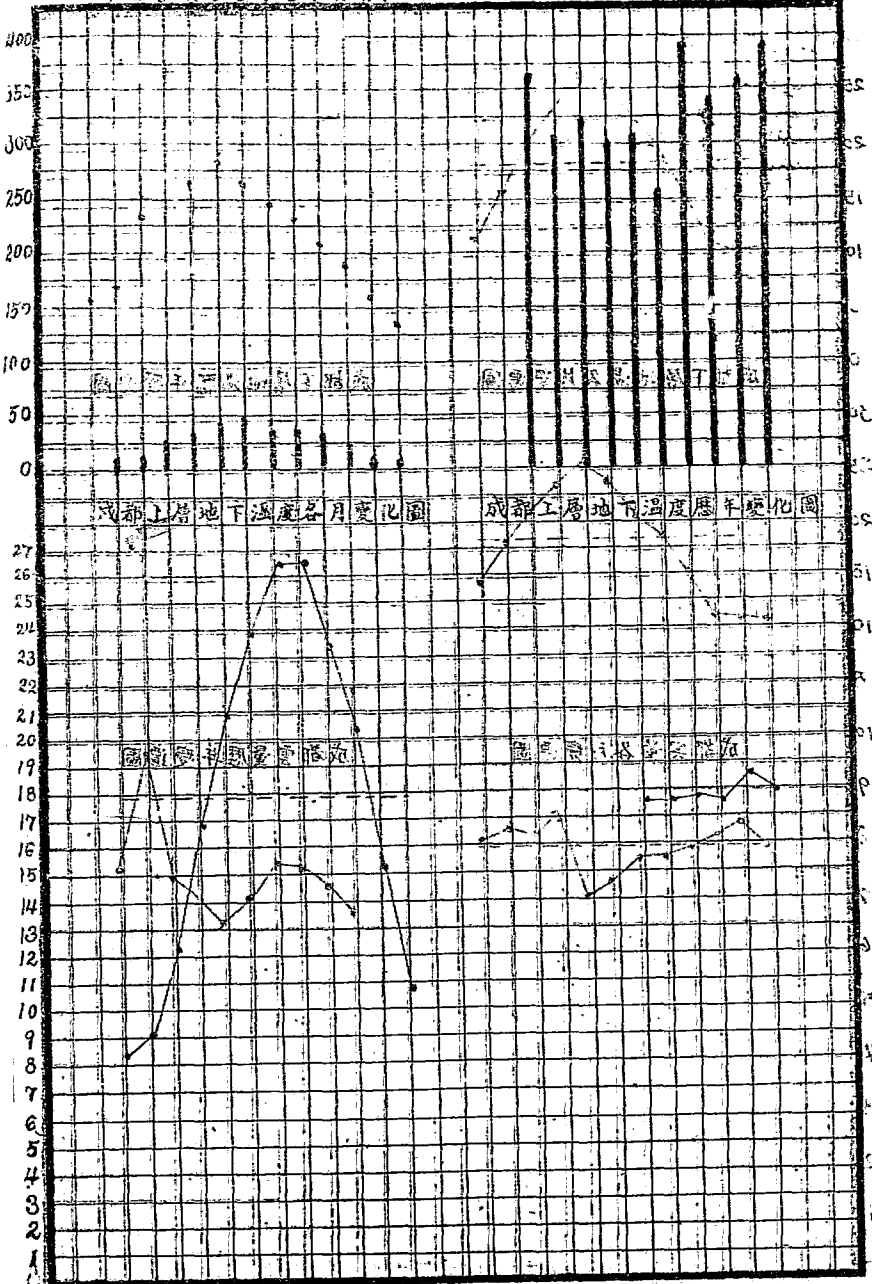
成都日照時數歷年總計圖

成都蒸發量各月總計圖

成都蒸發量歷年總計圖

1 2 3 4 5 6 7 8 9 10 11 12

22 23 24 25 26 27 28 29 30 31

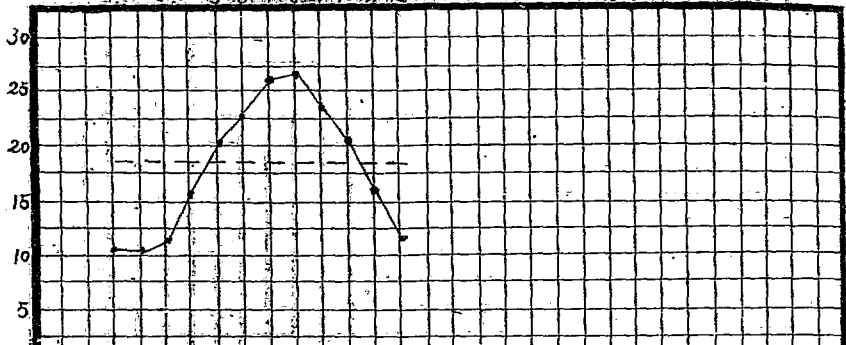


成都中層地溫各月變遷圖

1. 2. 3. 4. 5. 6. 7. 8. 9. 10. 11. 12.

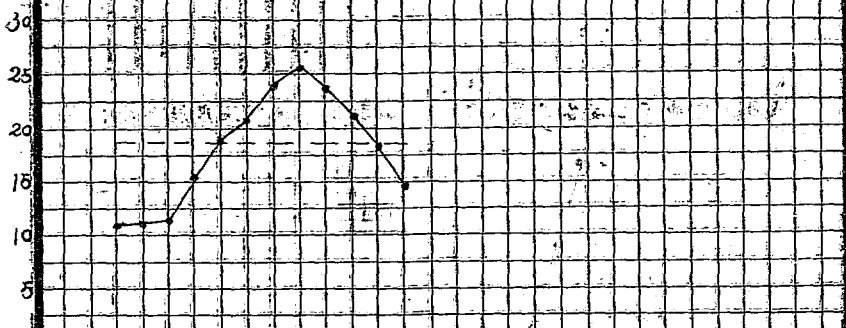
成都中層地溫歷年變遷圖

22 23 24 25 26 27 28 29 30 31 . . .



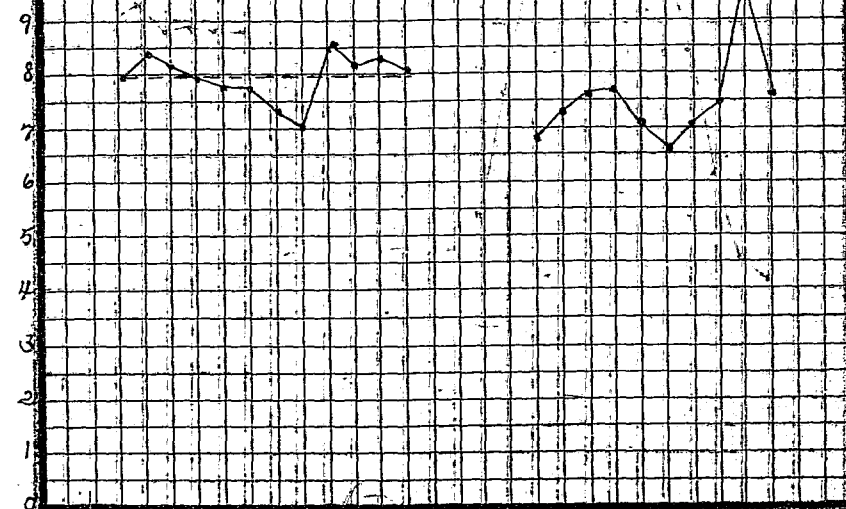
成都下層地溫各月變遷圖

成都下層地溫歷年變遷圖



成都雲量各月變遷圖

成都雲量歷年變遷圖

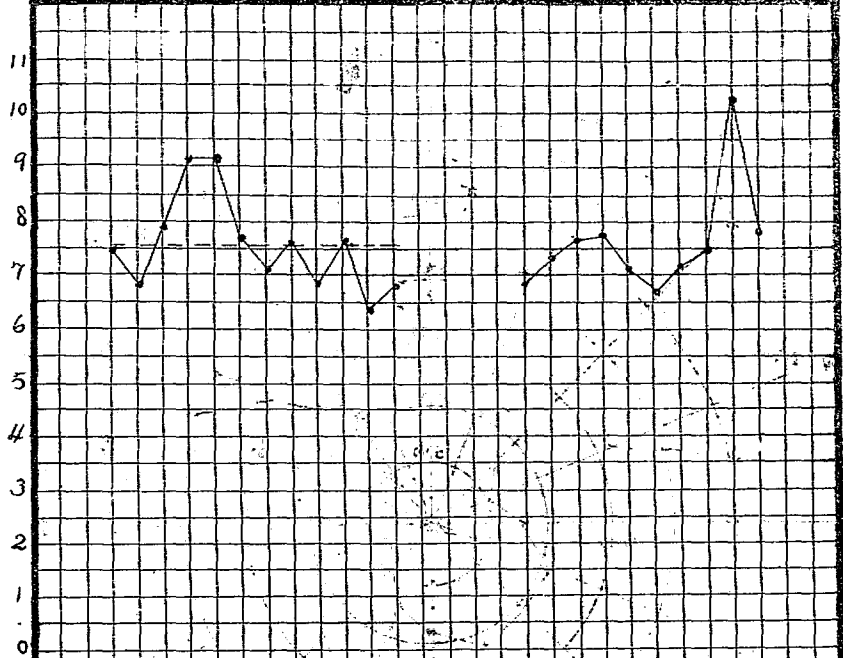


成都雲速各月變遷圖

成都雲速歷年變遷圖

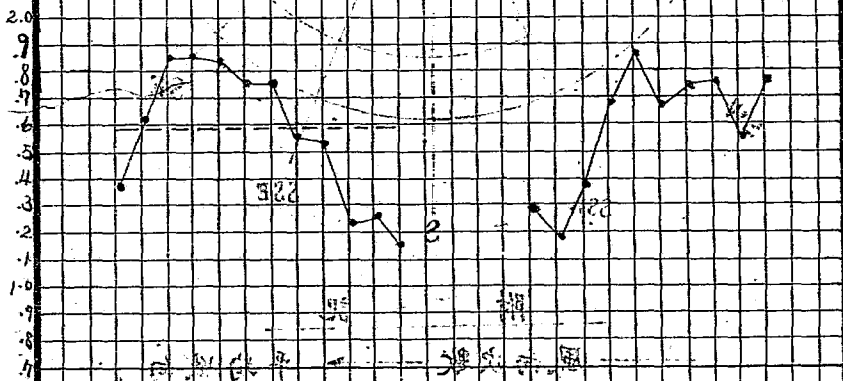
1 2 3 4 5 6 7 8 9 10 11 12

22 23 24 25 26 27 28 29 30 31



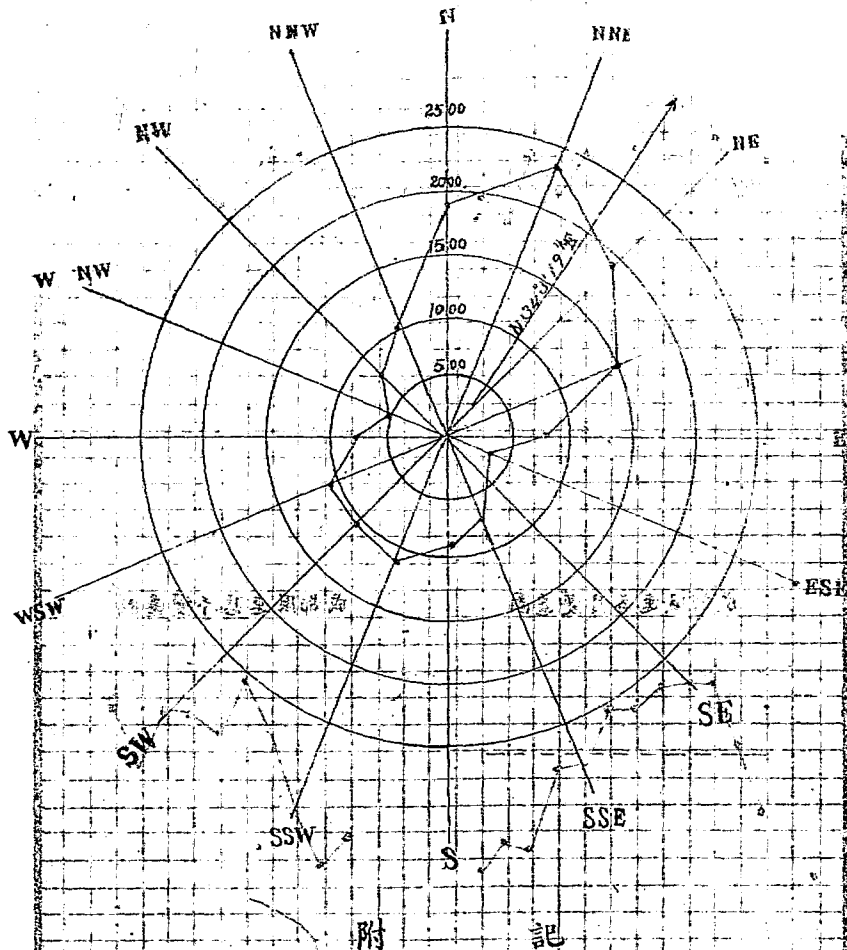
成都風速各月變遷圖

成都風速歷年變遷圖



| 1 | 2 | 3 | 4 | 5 | 6 | 7 | 8 | 9 | 10 | 11 | 12 | 13 | 14 | 15 | 16 | 17 | 18 | 19 | 20 | 21 | 22 | 23 | 24 | 25 | 26 | 27 | 28 | 29 | 30 | 31 |
|-----|-----|-----|-----|-----|-----|-----|-----|-----|-----|-----|-----|-----|-----|-----|-----|-----|-----|-----|-----|-----|-----|-----|-----|-----|-----|-----|-----|-----|-----|-----|
| 0.1 | 0.2 | 0.3 | 0.4 | 0.5 | 0.6 | 0.7 | 0.8 | 0.9 | 1.0 | 1.1 | 1.2 | 1.3 | 1.4 | 1.5 | 1.6 | 1.7 | 1.8 | 1.9 | 2.0 | 2.1 | 2.2 | 2.3 | 2.4 | 2.5 | 2.6 | 2.7 | 2.8 | 2.9 | 3.0 | 3.1 |

成都十年風向平均圖



風向次數 → 平均風向

| 風向 | N | NNE | NE | ENE | E | ESE | SE | SSE | S | SSW | SW | WSW | W | WNW | NW | NNW |
|----|-----|------|------|------|-----|-----|-----|-----|-----|------|------|------|-----|-----|-----|------|
| 次數 | 840 | 2344 | 1856 | 1448 | 783 | 379 | 451 | 727 | 916 | 1137 | 1064 | 1042 | 753 | 550 | 550 | 1027 |

成都氣壓歷年逐月平均表

(m. m.)

| 年 | 月 | 一月 | 二月 | 三月 | 四月 | 五月 | 六月 | 七月 | 八月 | 九月 | 十月 | 十一月 | 十二月 | 年平均 |
|-------|----|-----------|-------------|-------------|-------------|-------------|-------------|-------------|----------|----|----|-----|-----|-----|
| 民國 | 22 | 761.67754 | 79753.35750 | 25749.36743 | 86743.58744 | 12749.64755 | 80757.95751 | 17756.17 | | | | | | |
| | 23 | 769.73767 | 05762.72750 | 23754.93754 | 36751.03752 | 69756.79766 | 15768.01767 | 50760.93 | | | | | | |
| | 24 | 768.05765 | 33761.79759 | 20757.85753 | 61750.33751 | 96758.22761 | 80765.30769 | 54760.23 | | | | | | |
| | 25 | 769.16763 | 13766.31757 | 25757.12752 | 34750.92752 | 69758.22764 | 91766.49764 | 80760.32 | | | | | | |
| | 26 | 767.83765 | 57761.51760 | 15757.88754 | 23751.70753 | 07760.16765 | 00768.55764 | 53761.17 | | | | | | |
| | 27 | 771.29768 | 11764.32761 | 52756.14754 | 61752.08753 | 64759.55768 | 19768.99768 | 37761.77 | | | | | | |
| | 28 | 769.72767 | 78762.69763 | 94757.39754 | 45751.67 | 53.99759 | 87763.57767 | 56773.26762 | 07 | | | | | |
| | 29 | 767.54768 | 16764.72763 | 30758.27754 | 62752.36 | 53.60759 | 46764.63768 | 24768.73762 | 02 | | | | | |
| | 30 | 767.59766 | 30764.09760 | 23753.63753 | 32751.20 | 51.01760 | 17765.54767 | 33 | 63.42761 | 42 | | | | |
| | 31 | 768.53768 | 33763.63760 | 80755.87755 | 62751.43754 | 78760.24763 | 34770.45 | 71.74762 | 12 | | | | | |
| 十年總平均 | | 765.12765 | 51762.51759 | 71756.33753 | 10750.64752 | 50753.24763 | 45766.31767 | 32760.32 | | | | | | |

備考 已施器差溫度重力及高度訂正。

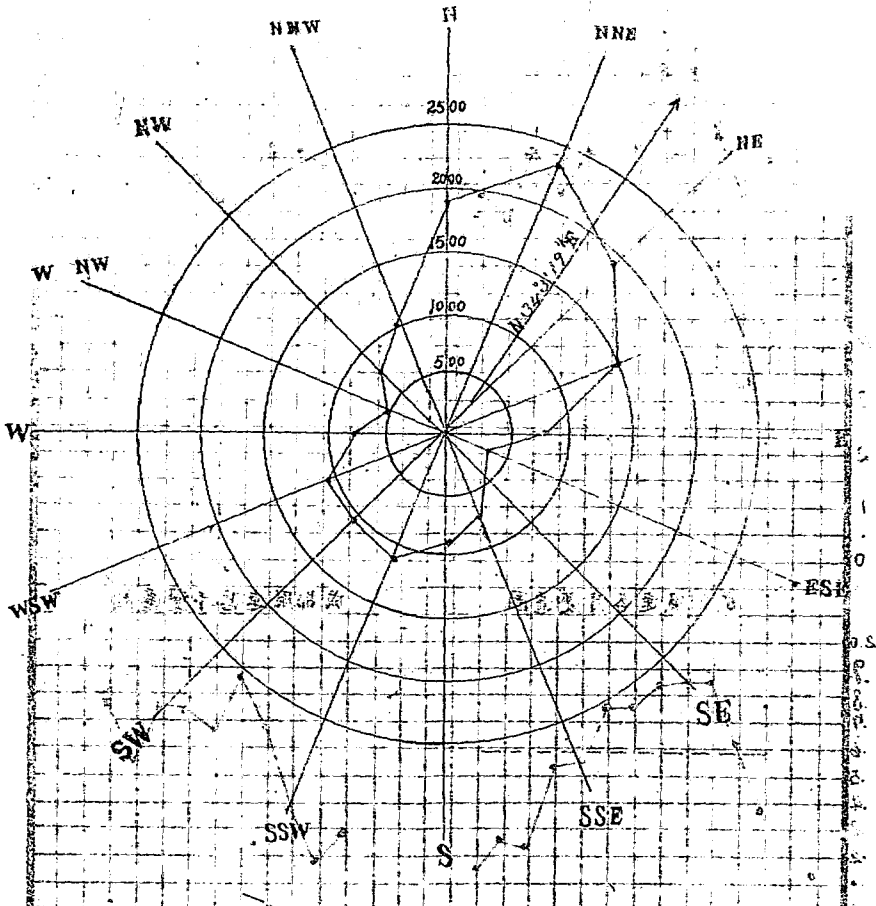
成都氣壓較差歷年逐月平均表

(m. m.)

| 年 | 月 | 一月 | 二月 | 三月 | 四月 | 五月 | 六月 | 七月 | 八月 | 九月 | 十月 | 十一月 | 十二月 | 年平均 |
|-------|----|------|------|------|------|------|------|------|------|------|------|------|------|------|
| 民國 | 22 | 4.33 | 3.66 | 4.32 | 4.05 | 2.33 | 2.32 | 2.33 | 2.49 | 2.60 | 3.53 | 3.80 | 3.47 | 3.48 |
| | 23 | 4.07 | 4.40 | 5.67 | 4.68 | 3.51 | 3.17 | 2.47 | 2.77 | 2.58 | 3.63 | 4.15 | 2.39 | 3.71 |
| | 24 | 4.23 | 4.15 | 4.59 | 3.69 | 3.41 | 2.59 | 2.63 | 2.59 | 3.17 | 2.87 | 3.37 | 4.55 | 3.55 |
| | 25 | 4.12 | 4.28 | 4.49 | 5.02 | 4.54 | 3.13 | 2.40 | 2.52 | 3.21 | 3.77 | 4.37 | 4.39 | 3.90 |
| | 26 | 4.85 | 4.03 | 6.39 | 5.31 | 4.12 | 3.07 | 3.05 | 2.77 | 3.79 | 4.02 | 4.96 | 4.76 | 4.24 |
| | 27 | 4.32 | 5.03 | 5.14 | 5.14 | 3.71 | 3.37 | 3.13 | 3.10 | 3.17 | 3.60 | 3.69 | 5.52 | 4.12 |
| | 28 | 4.99 | 4.25 | 5.14 | 5.10 | 4.60 | 3.20 | 3.22 | 3.11 | 3.52 | 3.99 | 5.02 | 4.28 | 4.19 |
| | 29 | 4.85 | 5.18 | 4.63 | 6.46 | 5.30 | 3.93 | 3.30 | 3.23 | 3.44 | 4.53 | 5.56 | 4.91 | 4.63 |
| | 30 | 5.35 | 6.36 | 6.93 | 7.19 | 5.44 | 4.27 | 3.22 | 3.64 | 3.30 | 4.76 | 5.31 | 5.57 | 5.14 |
| | 31 | 6.17 | 5.32 | 5.37 | 6.70 | 6.06 | 3.65 | 3.74 | 3.68 | 3.49 | 4.00 | 4.33 | 5.14 | 4.93 |
| 十年總平均 | | 4.73 | 4.72 | 5.37 | 5.33 | 4.50 | 3.37 | 2.95 | 2.99 | 3.28 | 3.88 | 4.61 | 4.58 | 4.19 |

備考

成都十年風向平均圖



附 記

風向次數 → 平均風向

| 風向 | N | NNE | NE | ENE | E | ESE | SE | SSE | S | SSW | SW | WSW | W | WNW | W | WNW | NW | NNW | |
|----|------|------|------|------|------|-----|-----|-----|-----|-----|------|------|-----|-----|-----|-----|------|-----|--|
| 次數 | 1840 | 2344 | 1866 | 1418 | 1783 | 379 | 231 | 229 | 916 | 137 | 1064 | 1042 | 753 | 550 | 550 | 550 | 1027 | | |

成都氣壓歷年逐月平均表

(m. m.)

| 年 | 月 | 一月 | 二月 | 三月 | 四月 | 五月 | 六月 | 七月 | 八月 | 九月 | 十月 | 十一月 | 十二月 | 年平均 |
|-------|----|-----------|-------|-------|-------|-------|-------|-------|-------|-------|-------|-------|-------|-----|
| 民國 | 22 | 761.87754 | 79753 | 85750 | 25749 | 86743 | 86743 | 58744 | 12749 | 64755 | 80757 | 95753 | 17756 | 17 |
| | 23 | 769.73767 | 05762 | 72730 | 23754 | 93754 | 36751 | 03752 | 69758 | 79766 | 15768 | 01767 | 50760 | 93 |
| | 24 | 768.05765 | 35761 | 79759 | 20757 | 85753 | 61750 | 33751 | 96758 | 22761 | 80765 | 30769 | 54760 | 25 |
| | 25 | 769.16763 | 13766 | 31757 | 25757 | 12752 | 34750 | 92752 | 69758 | 22764 | 91766 | 49764 | 89760 | 32 |
| | 26 | 767.33765 | 57761 | 51760 | 15757 | 88754 | 23751 | 70753 | 07760 | 16765 | 00768 | 55764 | 53761 | 17 |
| | 27 | 771.29768 | 11764 | 32761 | 52756 | 14754 | 31752 | 08753 | 64759 | 55763 | 19768 | 39768 | 37761 | 77 |
| | 28 | 769.72767 | 78762 | 69763 | 94757 | 39754 | 45751 | 6758 | 99759 | 37763 | 57767 | 36773 | 26762 | 07 |
| | 29 | 767.54768 | 16764 | 72763 | 30753 | 27754 | 62752 | 3658 | 60759 | 46764 | 68768 | 24768 | 73762 | 02 |
| | 30 | 767.59766 | 30764 | 09760 | 23753 | 68753 | 32751 | 2054 | 01760 | 17765 | 51767 | 3368 | 42761 | 42 |
| | 31 | 768.58768 | 38763 | 63760 | 80755 | 37753 | 62751 | 48754 | 73760 | 24763 | 81770 | 4571 | 74762 | 12 |
| 十年總平均 | | 768.12765 | 51762 | 51759 | 74753 | 33753 | 10750 | 64752 | 50753 | 24763 | 45766 | 81767 | 32760 | 32 |

備考 已施器差溫度重力及高度訂正。

成都氣壓較差歷年逐月平均表

(m. m.)

| 年 | 月 | 一月 | 二月 | 三月 | 四月 | 五月 | 六月 | 七月 | 八月 | 九月 | 十月 | 十一月 | 十二月 | 年平均 |
|-------|----|------|------|------|------|------|------|------|------|------|------|------|------|------|
| 民國 | 22 | 4.33 | 3.66 | 4.82 | 4.05 | 2.83 | 2.82 | 2.33 | 2.49 | 2.60 | 3.58 | 3.30 | 3.47 | 3.48 |
| | 23 | 4.07 | 4.40 | 5.67 | 4.68 | 3.51 | 3.17 | 2.47 | 2.77 | 2.58 | 3.63 | 4.15 | 2.39 | 3.71 |
| | 24 | 4.23 | 4.15 | 4.59 | 3.69 | 3.41 | 2.59 | 2.63 | 2.59 | 3.17 | 2.87 | 3.87 | 4.55 | 3.53 |
| | 25 | 4.12 | 4.28 | 4.49 | 5.02 | 4.54 | 3.13 | 2.40 | 2.52 | 3.21 | 3.77 | 4.37 | 4.39 | 3.90 |
| | 26 | 4.85 | 4.03 | 6.39 | 5.31 | 4.12 | 3.07 | 3.05 | 2.77 | 3.79 | 4.02 | 4.96 | 4.76 | 4.24 |
| | 27 | 4.32 | 5.03 | 5.14 | 5.14 | 3.71 | 3.87 | 3.13 | 3.10 | 3.17 | 3.60 | 3.69 | 5.52 | 4.12 |
| | 28 | 4.99 | 4.25 | 5.14 | 5.10 | 4.60 | 3.20 | 3.22 | 3.11 | 3.52 | 3.99 | 5.02 | 4.28 | 4.19 |
| | 29 | 4.85 | 5.18 | 4.63 | 6.46 | 5.80 | 3.93 | 3.30 | 3.23 | 3.44 | 4.53 | 5.56 | 4.91 | 4.65 |
| | 30 | 5.35 | 6.36 | 6.93 | 7.19 | 5.44 | 4.27 | 3.22 | 3.64 | 3.30 | 4.76 | 5.31 | 5.57 | 5.11 |
| | 31 | 6.17 | 5.82 | 5.87 | 6.70 | 6.06 | 3.65 | 3.74 | 3.68 | 3.49 | 4.00 | 4.33 | 5.14 | 4.93 |
| 十年總平均 | | 4.73 | 4.72 | 5.37 | 5.33 | 4.50 | 3.37 | 2.95 | 2.99 | 3.28 | 3.88 | 4.61 | 4.58 | 4.19 |

備考

成都最高氣壓歷年逐月平均表 (m.m.)

| 年 | 月 | 一 | 二 | 三 | 四 | 五 | 六 | 七 | 八 | 九 | 十 | 十一月 | 十二月 | 年平均 |
|-------|----|-----------|-------|-------|-------|-------|-------|-------|-------|-------|-------|-------|-------|-----|
| 民國 | | | | | | | | | | | | | | |
| | 22 | 761.21756 | 77756 | 11752 | 37751 | 39745 | 37744 | 73745 | 27750 | 95757 | 68760 | 04758 | 08753 | 57 |
| | 23 | 771.88769 | 30765 | 59762 | 79756 | 75755 | 93752 | 22754 | 18758 | 05768 | 05770 | 16769 | 29762 | 84 |
| | 24 | 70.45767 | 46764 | 19761 | 14759 | 62754 | 87751 | 65751 | 19759 | 76763 | 50767 | 49772 | 09781 | 93 |
| | 25 | 771.49765 | 34768 | 98761 | 08759 | 24653 | 85752 | 12754 | 18759 | 56766 | 76763 | 75770 | 41762 | 59 |
| | 26 | 770.59767 | 70764 | 42762 | 86759 | 62755 | 21753 | 31756 | 24761 | 97766 | 95771 | 02771 | 07763 | 30 |
| | 27 | 773.56770 | 66766 | 88764 | 12758 | 50756 | 78754 | 59755 | 17761 | 16764 | 92770 | 22771 | 26763 | 80 |
| | 28 | 772.17771 | 04765 | 37765 | 72759 | 59758 | 14753 | 26765 | 54761 | 81765 | 58769 | 90775 | 37764 | 20 |
| | 29 | 769.9770 | 97767 | 12767 | 20761 | 43756 | 80754 | 00756 | 09761 | 19766 | 93771 | 04771 | 22764 | 45 |
| | 30 | 770.51769 | 93767 | 87763 | 97761 | 33756 | 94752 | 69755 | 43761 | 17761 | 43769 | 87771 | 30761 | 77 |
| | 31 | 772.02771 | 14766 | 54761 | 97758 | 73757 | 28753 | 35756 | 44761 | 45765 | 69770 | 99772 | 58763 | 93 |
| 十年總平均 | | 770.24767 | 93765 | 81762 | 12758 | 62755 | 66752 | 09754 | 15760 | 01764 | 73768 | 95770 | 26762 | 15 |

備考 各項訂正,均已作畢。

成都最低氣壓歷年逐月平均表 (m.m.)

| 年 | 月 | 一 | 二 | 三 | 四 | 五 | 六 | 七 | 八 | 九 | 十 | 十一月 | 十二月 | 年平均 |
|-------|----|-----------|-------|-------|-------|-------|-------|-------|-------|-------|-------|-------|-------|-----|
| 民國 | | | | | | | | | | | | | | |
| | 22 | 759.87753 | 12751 | 29748 | 33747 | 56742 | 47742 | 39742 | 73748 | 35754 | 10756 | 24754 | 56751 | 08 |
| | 23 | 767.92764 | 90759 | 93758 | 11756 | 24752 | 73749 | 75751 | 34755 | 47761 | 32766 | 01756 | 89759 | 13 |
| | 24 | 766.22763 | 43759 | 61757 | 44756 | 21752 | 28749 | 02750 | 59756 | 59760 | 43763 | 62767 | 54758 | 59 |
| | 25 | 767.37761 | 06764 | 51755 | 11754 | 73755 | 72749 | 72749 | 31753 | 35762 | 99763 | 87766 | 02757 | 64 |
| | 26 | 765.54763 | 67758 | 86757 | 54755 | 51752 | 60750 | 25751 | 66758 | 16762 | 82765 | 95766 | 28759 | 03 |
| | 27 | 769.19765 | 63761 | 74758 | 98753 | 78752 | 90750 | 46751 | 88756 | 65761 | 30766 | 53765 | 74759 | 57 |
| | 28 | 767.11765 | 79760 | 23760 | 62755 | 02752 | 90750 | 14750 | 43758 | 24761 | 58764 | 89771 | 12760 | 01 |
| | 29 | 765.05765 | 79763 | 50760 | 76755 | 59752 | 83750 | 70752 | 87757 | 79761 | 24765 | 43765 | 30759 | 74 |
| | 30 | 764.94763 | 47760 | 31756 | 77753 | 87752 | 68749 | 44751 | 79758 | 31766 | 07764 | 49765 | 93759 | 22 |
| | 31 | 765.85765 | 31760 | 66757 | 66754 | 43753 | 66749 | 60752 | 76758 | 23761 | 68764 | 44767 | 34759 | 31 |
| 十年總平均 | | 765.91763 | 22760 | 66757 | 43754 | 19751 | 58749 | 15750 | 55756 | 12761 | 65764 | 15764 | 77758 | 23 |

備考 各項訂正,均已作畢。

成都絕對最高氣壓及其日期歷年一覽表

| 年 | 一月 | | 二月 | | 三月 | | 四月 | | 五月 | | 六月 | | 七月 | | 八月 | | 九月 | | 十月 | | 十一月 | | 十二月 | | 年最高 | 月日 | | |
|----|--------|----|---------|----|--------|----|--------|----|--------|----|--------|----|--------|----|--------|----|--------|----|--------|----|--------|----|--------|----|--------|----|----|--|
| | mm | 日 | mm | 日 | mm | 日 | mm | 日 | mm | 日 | mm | 日 | mm | 日 | mm | 日 | mm | 日 | mm | 日 | mm | 日 | mm | 日 | | | | |
| 民國 | | | | | | | | | | | | | | | | | | | | | | | | | | | | |
| 22 | 773.68 | 14 | 761.12 | 19 | 767.37 | 10 | 756.08 | 10 | 758.17 | 2 | 750.28 | 7 | 747.52 | 2 | 750.58 | 8 | 753.89 | 10 | 761.78 | 23 | 767.89 | 6 | 769.37 | 2 | 773.68 | 14 | 1 | |
| 23 | 781.39 | 24 | 778.99 | 4 | 773.40 | 2 | 770.12 | 14 | 765.98 | 1 | 762.02 | 12 | 756.95 | 3 | 757.01 | 4 | 762.61 | 26 | 776.09 | 16 | 776.76 | 27 | 777.84 | 5 | 781.39 | 24 | 1 | |
| 24 | 776.50 | 17 | 776.40 | 10 | 769.33 | 9 | 767.60 | 1 | 764.85 | 1 | 760.35 | 3 | 755.55 | 1 | 759.69 | 8 | 770.48 | 12 | 766.15 | 18 | 771.90 | 17 | 778.43 | 13 | 778.15 | 13 | 12 | |
| 25 | 774.65 | 18 | 2771.65 | 11 | 774.85 | 1 | 767.85 | 1 | 768.40 | 2 | 755.75 | 8 | 751.27 | 19 | 757.90 | 19 | 762.33 | 18 | 772.10 | 17 | 774.20 | 20 | 777.10 | 2 | 774.85 | 7 | 3 | |
| 26 | 775.91 | 1 | 774.68 | 2 | 774.10 | 1 | 771.99 | 2 | 763.92 | 27 | 760.58 | 1 | 767.73 | 19 | 759.53 | 27 | 767.8 | 26 | 772.95 | 15 | 777.83 | 23 | 777.04 | 18 | 777.83 | 23 | 11 | |
| 27 | 781.49 | 6 | 776.30 | 24 | 777.00 | 14 | 771.89 | 24 | 763.41 | 9 | 762.66 | 2 | 755.91 | 16 | 753.87 | 16 | 768.04 | 29 | 771.78 | 30 | 774.73 | 12 | 773.46 | 1 | 781.49 | 6 | 1 | |
| 28 | 778.73 | 13 | 774.00 | 14 | 771.54 | 17 | 775.89 | 5 | 769.79 | 31 | 767.02 | 1 | 763.25 | 30 | 758.50 | 9 | 768.17 | 29 | 773.34 | 31 | 777.16 | 29 | 779.30 | 12 | 779.30 | 12 | 13 | |
| 29 | 773.48 | 23 | 777.25 | 21 | 771.16 | 10 | 776.55 | 2 | 772.78 | 4 | 761.07 | 4 | 759.89 | 30 | 761.70 | 14 | 765.52 | 14 | 771.08 | 24 | 780.84 | 16 | 777.09 | 28 | 780.34 | 16 | 11 | |
| 30 | 770.71 | 31 | 777.78 | 1 | 774.78 | 11 | 776.73 | 5 | 769.23 | 2 | 763.48 | 13 | 758.08 | 23 | 758.22 | 15 | 767.38 | 13 | 781.14 | 26 | 775.0 | 2 | 776.82 | 4 | 779.71 | 31 | 1 | |
| 31 | 779.24 | 7 | 778.19 | 12 | 781.19 | 12 | 774.23 | 6 | 767.07 | 15 | 764.80 | 8 | 759.89 | 17 | 763.66 | 20 | 765.59 | 21 | 777.65 | 21 | 775.56 | 20 | 777.46 | 8 | 773.24 | 7 | 1 | |

備考

成都絕對最低氣壓及其日期歷年一覽表

| 年 | 月 | | | | | | | | | | | | 年最低 | | |
|----|--------|--------|--------|--------|--------|--------|--------|--------|--------|--------|--------|--------|--------|--------|--------|
| | 一月 | 二月 | 三月 | 四月 | 五月 | 六月 | 七月 | 八月 | 九月 | 十月 | 十一月 | 十二月 | | | |
| 民國 | mm | mm | mm | mm | mm | mm | mm | mm | mm | mm | mm | mm | mm | mm | mm |
| 22 | 754.63 | 752.48 | 752.77 | 753.13 | 752.45 | 753.48 | 753.88 | 752.47 | 753.91 | 753.59 | 752.17 | 753.41 | 752.47 | 752.59 | 753.48 |
| 23 | 751.88 | 757.01 | 757.47 | 758.88 | 757.47 | 758.30 | 758.45 | 758.69 | 758.93 | 758.20 | 757.48 | 758.88 | 758.17 | 758.85 | 759.40 |
| 24 | 758.43 | 759.50 | 759.40 | 758.40 | 759.60 | 758.20 | 759.15 | 758.70 | 759.20 | 758.67 | 759.52 | 758.75 | 759.50 | 758.70 | 759.83 |
| 25 | 753.62 | 752.85 | 758.70 | 754.40 | 757.25 | 757.05 | 758.10 | 757.75 | 759.00 | 758.80 | 759.03 | 758.70 | 759.30 | 758.90 | 759.40 |
| 26 | 758.00 | 756.40 | 757.05 | 758.27 | 758.80 | 757.13 | 758.01 | 758.69 | 759.19 | 757.50 | 758.78 | 759.13 | 758.66 | 759.56 | 759.44 |
| 27 | 754.00 | 755.67 | 754.60 | 755.46 | 754.22 | 754.05 | 754.08 | 754.35 | 754.84 | 755.08 | 756.10 | 757.20 | 757.57 | 758.21 | 759.08 |
| 28 | 750.40 | 752.44 | 751.51 | 752.78 | 753.26 | 754.11 | 754.14 | 754.91 | 754.21 | 755.00 | 755.44 | 756.86 | 757.44 | 758.86 | 759.44 |
| 29 | 755.53 | 756.58 | 755.01 | 753.51 | 755.25 | 754.48 | 755.34 | 754.89 | 755.89 | 755.00 | 755.40 | 756.86 | 757.23 | 758.43 | 759.29 |
| 30 | 755.13 | 752.17 | 752.49 | 752.80 | 753.45 | 754.88 | 755.15 | 754.83 | 755.12 | 755.40 | 756.10 | 756.86 | 758.18 | 758.27 | 759.43 |
| 31 | 754.50 | 754.97 | 755.94 | 757.82 | 757.46 | 758.15 | 759.21 | 759.63 | 759.24 | 759.20 | 758.98 | 759.12 | 759.63 | 759.46 | 760.26 |

成都氣溫歷年逐月平均表 (°C)

| 年 | 月 | | | | | | | | | | | | 年平均 | |
|-----------|------|------|-------|-------|-------|-------|-------|-------|-------|-------|-------|------|-------|--|
| | 一月 | 二月 | 三月 | 四月 | 五月 | 六月 | 七月 | 八月 | 九月 | 十月 | 十一月 | 十二月 | | |
| 民國 | | | | | | | | | | | | | | |
| 22 | 3.49 | 8.74 | 13.09 | 18.16 | 21.45 | 25.44 | 27.75 | 23.65 | 23.61 | 16.54 | 12.97 | 9.89 | 17.45 | |
| 23 | 3.66 | 8.79 | 11.88 | 15.59 | 22.81 | 23.90 | 26.18 | 25.41 | 22.48 | 15.82 | 10.14 | 8.58 | 16.27 | |
| 24 | 6.16 | 9.06 | 14.48 | 16.59 | 21.52 | 24.92 | 27.68 | 27.28 | 21.01 | 18.75 | 12.19 | 5.25 | 17.07 | |
| 25 | 4.35 | 9.11 | 9.49 | 18.22 | 21.49 | 28.83 | 26.43 | 24.34 | 22.86 | 17.59 | 12.88 | 6.66 | 14.65 | |
| 26 | 6.15 | 9.08 | 13.63 | 18.48 | 22.54 | 24.32 | 27.50 | 26.30 | 21.71 | 17.79 | 10.89 | 7.88 | 17.14 | |
| 27 | 5.26 | 7.18 | 11.36 | 18.08 | 23.50 | 23.28 | 25.97 | 26.43 | 21.17 | 18.30 | 12.88 | 8.62 | 16.84 | |
| 28 | 7.02 | 8.67 | 12.61 | 15.41 | 22.88 | 24.48 | 26.23 | 27.11 | 22.46 | 18.86 | 12.92 | 8.48 | 17.29 | |
| 29 | 7.17 | 8.81 | 11.80 | 16.78 | 21.17 | 22.69 | 6.27 | 24.99 | 21.55 | 18.40 | 12.53 | 9.92 | 16.80 | |
| 30 | 8.17 | 9.86 | 13.65 | 19.47 | 22.05 | 25.50 | 27.59 | 26.32 | 21.93 | 19.31 | 12.07 | 9.02 | 17.91 | |
| 31 | 7.92 | 7.01 | 14.54 | 18.35 | 22.00 | 24.56 | 21.75 | 26.48 | 21.67 | 19.26 | 13.79 | 7.49 | 17.57 | |
| 十年
總平均 | 5.94 | 8.63 | 12.60 | 17.51 | 22.14 | 24.79 | 26.90 | 26.73 | 22.05 | 18.06 | 12.22 | 8.18 | 16.90 | |
| 備考 | | | | | | | | | | | | | | |

成都氣溫較差歷年逐月平均表 (°C)

| 年 | 月 | | | | | | | | | | | | 年平均 | |
|-----------|------|------|------|-------|------|------|------|------|------|------|------|------|------|--|
| | 一月 | 二月 | 三月 | 四月 | 五月 | 六月 | 七月 | 八月 | 九月 | 十月 | 十一月 | 十二月 | | |
| 民國 | | | | | | | | | | | | | | |
| 22 | 4.25 | 4.61 | 6.48 | 7.81 | 7.51 | 6.82 | 6.75 | 9.08 | 6.45 | 4.50 | 5.40 | 4.88 | 6.21 | |
| 23 | 3.89 | 6.09 | 7.43 | 7.36 | 8.16 | 7.84 | 7.21 | 7.26 | 6.58 | 4.94 | 3.95 | 5.45 | 6.35 | |
| 24 | 5.68 | 5.08 | 8.25 | 7.12 | 7.94 | 7.92 | 7.84 | 7.89 | 5.05 | 5.65 | 4.92 | 4.65 | 6.50 | |
| 25 | 4.68 | 6.03 | 6.40 | 8.76 | 7.89 | 8.36 | 6.70 | 5.64 | 8.18 | 8.39 | 7.16 | 4.92 | 6.94 | |
| 26 | 6.42 | 7.07 | 9.17 | 8.97 | 9.49 | 7.88 | 6.97 | 7.13 | 5.64 | 5.72 | 6.14 | 5.15 | 7.02 | |
| 27 | 4.53 | 6.57 | 6.43 | 8.05 | 2.54 | 7.17 | 7.40 | 7.73 | 5.69 | 6.18 | 4.11 | 5.85 | 6.54 | |
| 28 | 5.63 | 5.32 | 7.35 | 7.23 | 6.29 | 6.91 | 7.31 | 8.81 | 7.28 | 7.51 | 6.18 | 6.40 | 6.35 | |
| 29 | 7.72 | 7.10 | 7.67 | 10.37 | 9.13 | 8.99 | 6.71 | 5.95 | 5.43 | 6.30 | 5.94 | 5.14 | 7.26 | |
| 30 | 7.22 | 7.20 | 9.19 | 11.35 | 8.96 | 8.22 | 6.87 | 7.74 | 6.64 | 7.27 | 6.51 | 6.27 | 7.59 | |
| 31 | 6.93 | 6.45 | 8.48 | 10.34 | 8.45 | 7.43 | 8.80 | 8.37 | 6.23 | 5.87 | 5.62 | 6.50 | 7.43 | |
| 十年
總平均 | 5.68 | 6.15 | 7.69 | 8.74 | 8.34 | 7.10 | 7.28 | 7.57 | 6.26 | 6.10 | 5.59 | 5.58 | 6.90 | |
| 備考 | | | | | | | | | | | | | | |

成都最高氣溫歷年逐月平均表 (°C)

| 年 | 月 | 一月 | 二月 | 三月 | 四月 | 五月 | 六月 | 七月 | 八月 | 九月 | 十月 | 十一月 | 十二月 | 年平均 |
|-------|----|-------|-------|-------|-------|-------|-------|-------|-------|-------|-------|-------|-------|-------|
| 民國 | 22 | 5.25 | 10.91 | 16.15 | 21.71 | 24.94 | 28.61 | 30.51 | 32.86 | 26.64 | 18.81 | 15.55 | 12.18 | 20.34 |
| | 23 | 5.66 | 12.18 | 15.77 | 19.64 | 27.33 | 28.04 | 29.89 | 29.52 | 26.74 | 18.65 | 12.42 | 11.44 | 19.72 |
| | 24 | 8.73 | 11.64 | 13.33 | 20.32 | 25.57 | 28.99 | 31.77 | 31.54 | 23.94 | 21.82 | 14.72 | 7.48 | 20.41 |
| | 25 | 5.65 | 12.06 | 12.72 | 22.95 | 25.51 | 30.09 | 29.98 | 27.47 | 27.49 | 22.21 | 16.68 | 9.19 | 20.24 |
| | 26 | 9.63 | 12.54 | 17.53 | 23.36 | 27.76 | 28.49 | 29.59 | 30.52 | 25.00 | 21.15 | 13.64 | 10.75 | 20.88 |
| | 27 | 7.48 | 10.61 | 15.21 | 21.84 | 23.54 | 27.46 | 30.13 | 30.91 | 24.16 | 21.78 | 15.23 | 11.31 | 20.43 |
| | 28 | 9.83 | 11.54 | 16.49 | 18.91 | 27.64 | 28.28 | 30.16 | 31.83 | 26.07 | 22.97 | 15.58 | 11.93 | 21.97 |
| | 29 | 11.35 | 12.38 | 15.09 | 21.93 | 25.89 | 30.64 | 29.89 | 28.05 | 24.55 | 21.90 | 15.57 | 12.91 | 20.85 |
| | 30 | 11.71 | 13.52 | 13.57 | 25.56 | 26.59 | 29.78 | 31.47 | 30.57 | 25.31 | 23.11 | 15.39 | 12.23 | 22.04 |
| | 31 | 11.71 | 10.32 | 19.26 | 23.74 | 26.62 | 27.66 | 32.61 | 30.96 | 25.31 | 21.78 | 16.33 | 10.15 | 21.37 |
| 十年總平均 | | 8.71 | 11.78 | 16.52 | 22.00 | 26.64 | 28.80 | 30.60 | 30.42 | 25.51 | 21.42 | 15.11 | 11.01 | 20.72 |

備考

成都最低氣溫歷年逐月平均表 (°C)

| 年 | 月 | 一月 | 二月 | 三月 | 四月 | 五月 | 六月 | 七月 | 八月 | 九月 | 十月 | 十一月 | 十二月 | 年平均 |
|-------|----|------|------|-------|-------|-------|-------|-------|-------|-------|-------|-------|------|-------|
| 民國 | 22 | 1.00 | 6.30 | 9.30 | 13.90 | 17.43 | 21.79 | 23.76 | 23.77 | 20.19 | 14.51 | 10.14 | 7.32 | 14.13 |
| | 23 | 1.77 | 6.08 | 8.29 | 12.28 | 19.17 | 20.19 | 23.00 | 22.26 | 19.56 | 13.71 | 8.46 | 5.99 | 13.40 |
| | 24 | 3.09 | 6.56 | 10.08 | 13.20 | 17.63 | 21.07 | 23.92 | 23.65 | 18.55 | 16.17 | 9.80 | 2.83 | 13.41 |
| | 25 | 1.88 | 6.04 | 6.34 | 14.17 | 17.65 | 21.76 | 23.21 | 21.83 | 19.31 | 13.82 | 9.52 | 4.22 | 13.31 |
| | 26 | 3.22 | 5.57 | 9.16 | 14.39 | 18.27 | 21.04 | 22.71 | 23.39 | 19.36 | 15.59 | 7.57 | 5.53 | 13.82 |
| | 27 | 3.20 | 4.04 | 8.07 | 14.21 | 19.06 | 20.29 | 22.76 | 23.13 | 19.07 | 15.62 | 11.12 | 5.96 | 13.87 |
| | 28 | 4.26 | 6.22 | 9.14 | 12.01 | 18.85 | 21.32 | 22.78 | 23.01 | 19.19 | 15.43 | 9.38 | 5.53 | 13.89 |
| | 29 | 3.63 | 5.32 | 7.42 | 11.61 | 16.79 | 21.59 | 23.17 | 23.10 | 19.12 | 15.06 | 9.60 | 7.17 | 13.55 |
| | 30 | 4.61 | 6.45 | 9.29 | 14.27 | 17.15 | 20.15 | 24.60 | 22.76 | 19.17 | 15.85 | 8.88 | 6.04 | 14.06 |
| | 31 | 4.76 | 3.86 | 10.77 | 13.37 | 19.17 | 20.80 | 23.84 | 22.59 | 18.75 | 15.74 | 11.13 | 4.31 | 14.09 |
| 十年總平均 | | 3.14 | 5.64 | 8.79 | 13.34 | 18.06 | 21.06 | 23.38 | 22.85 | 19.31 | 15.13 | 9.56 | 5.49 | 13.75 |

備考

成都絕對最高氣溫及其日期歷年一覽表

| 年 | 一月 | | 二月 | | 三月 | | 四月 | | 五月 | | 六月 | | 七月 | | 八月 | | 九月 | | 十月 | | 十一月 | | 十二月 | | 年極高 | | | | |
|----|-----|------|-----|------|------|------|------|------|------|------|------|------|------|------|------|------|------|------|------|------|------|------|------|-------|-------|------|------|------|---|
| | °C | 日 | °C | 日 | °C | 日 | °C | 日 | °C | 日 | °C | 日 | °C | 日 | °C | 日 | °C | 日 | °C | 日 | °C | 日 | °C | 日 | | | | | |
| 民國 | | | | | | | | | | | | | | | | | | | | | | | | | | | | | |
| 22 | 9. | 1130 | 18. | 2838 | 26. | 6721 | 30. | 3329 | 32. | 55 | 133. | 8922 | 36. | 6717 | 37. | 3328 | 33. | 17 | 526. | 50 | 119. | 612 | 16. | 89 | 587. | 3328 | | | |
| 23 | 10. | 4410 | 17. | 5520 | 26. | 5026 | 27. | 0624 | 38. | 1729 | 38. | 0618 | 35. | 1716 | 34. | 6128 | 33. | 11 | 622. | 5021 | 19. | 38 | 515. | 391 | 435. | 1716 | 7 | | |
| 24 | 13. | 5010 | 16. | 7827 | 26. | 8418 | 31. | 4428 | 33. | 7212 | 34. | 8927 | 36. | 1120 | 35. | 0613 | 30. | 94 | 425. | 78 | 524. | 50 | 314. | 89 | 738. | 0613 | 8 | | |
| 25 | 12. | 7831 | 17. | 3315 | 21. | 0028 | 28. | 433 | 1720 | 36. | 6116 | 34. | 9410 | 35. | 0612 | 33. | 72 | 824. | 9418 | 23. | 50 | 815. | 06 | 180. | 6116 | 6 | | | |
| 26 | 13. | 3928 | 18. | 38 | 528. | 80 | 532. | 5012 | 36. | 3425 | 34. | 8424 | 36. | 11 | 620. | 54 | 825. | 50 | 421. | 38 | 315. | 93 | 530. | 3916 | 5 | | | | |
| 27 | 12. | 0731 | 19. | 7726 | 23. | 22 | 129. | 5116 | 39. | 33 | 631. | 172 | 385. | 0928 | 35. | 41 | 631. | 67 | 830. | 0 | 421. | 67 | 716. | 11 | 1085. | 44 | 8 | | |
| 28 | 14. | 4480 | 16. | 9525 | 27. | 22 | 125. | 8429 | 33. | 4420 | 33. | 0621 | 27. | 0017 | 34. | 88 | 2132 | 33 | 6510 | 29. | 17 | 13 | 6. | 37 | 716. | 11 | 835. | 9017 | 7 |
| 29 | 15. | 7815 | 19. | 4425 | 24. | 4413 | 31. | 6725 | 33. | 11 | 237. | 5523 | 37. | 11 | 15 | 85. | 11 | 128. | 510 | 26. | 44 | 423. | 89 | 416. | 9515 | 97. | 5529 | 6 | |
| 30 | 16. | 0915 | 20. | 7621 | 27. | 8921 | 33. | 6121 | 35. | 36 | 336. | 3330 | 40. | 00 | 734. | 0610 | 32. | 66 | 3307 | 44 | 620. | 3917 | 15. | 3924 | 40. | 00 | 7 | | |
| 31 | 17. | 8011 | 18. | 0724 | 24. | 2224 | 31. | 6039 | 32. | 7315 | 34. | 4421 | 38. | 2715 | 34. | 8010 | 29. | 34 | 927. | 3317 | 20. | 7814 | 44. | 1538. | 2715 | 7 | | | |

備考

成都絕對最低氣溫及其日期歷年一覽表

| 年
項 | 民國 | | | | | | | | | | | | 年
度
平
均 | | | | | | | | | | | | | | | | | | | | | |
|--------|-------|-----|-------|----|-------|----|------|------|------|------|-----|------|------------------|--------|------|------|------|----|------|----|------|----|-------|----|----|----|----|-----|------|-------|-------|-------|----|---|
| | 一月 | 二月 | 三月 | 四月 | 五月 | 六月 | 七月 | 八月 | 九月 | 十月 | 十一月 | 十二月 | | | | | | | | | | | | | | | | | | | | | | |
| 22 | -2.30 | 1.8 | 2.75 | 1 | 4.05 | 11 | 8.75 | 9.13 | 20 | 31.8 | 65 | 81.9 | 80 | 520.35 | 31.7 | 66.1 | 71.5 | 18 | 4.45 | 8 | 1.30 | 23 | -2.80 | 13 | 1 | | | | | | | | | |
| 23 | -3.65 | 25 | -0.45 | 2 | 4.00 | | 7 | 7.35 | 17.1 | 65 | 116 | 24 | 13 | 17 | 10 | 22 | 19 | 50 | 12 | 15 | 80 | 24 | 11 | 10 | 16 | 3 | 10 | 27 | 0.20 | 5 | -0.45 | 2 | 2 | |
| 24 | -1.4 | 19 | 2.60 | 11 | 5.33 | | 6 | 8.80 | 31.3 | 75 | 316 | 15 | 320 | 30 | 3 | 9 | 7 | 23 | 18 | 70 | 30 | 13 | 80 | 19 | 5 | 6 | 19 | 1.6 | 2 | -1.40 | 19 | 1 | 1 | |
| 25 | -1.30 | 3 | 2.50 | 28 | -0.35 | | 110 | 00 | 11 | 13 | 05 | 25 | 16 | 30 | 219 | 31 | 11 | 19 | 10 | 14 | 75 | 18 | 9 | 40 | 27 | 5 | 80 | 1 | 0.5 | 25 | -0.35 | 1 | 3 | |
| 26 | 0.80 | 2 | 2.60 | 21 | 2.5 | 12 | 8.00 | 41.4 | 40 | 7 | 17 | 40 | 219 | 00 | 20 | 20 | 70 | 30 | 16 | 30 | 2 | 9 | 0 | 31 | 0 | 10 | 25 | 0.6 | 31 | -0.10 | 25 | 1 | 3 | |
| 27 | -0.75 | 9 | -0.45 | 13 | 0.31 | | 9 | 7.35 | 24 | 14 | 65 | 10 | 15 | 00 | 813 | 05 | 13 | 30 | 10 | 19 | 16 | 70 | 19 | 10 | 6 | 30 | 7 | 08 | 31 | 1.40 | 2 | -0.45 | 13 | 2 |
| 28 | 0.10 | 0 | 2.79 | 12 | 4.30 | | 8 | 6.50 | 61.3 | 65 | 11 | 16 | 31 | 419 | 70 | 27 | 30 | 50 | 22 | 14 | 8 | 37 | 8 | 25 | 31 | 8 | 88 | 26 | 1.93 | 29 | 0.10 | 10 | 1 | 1 |
| 29 | -0.30 | 5 | 0.20 | 2 | 1.60 | | 2 | 6.50 | 15 | 9 | 65 | 51 | 6.2 | 519 | 70 | 21 | 18 | 65 | 31 | 17 | 05 | 3 | 8 | 0 | 25 | 05 | 30 | 0.5 | 30 | -0.30 | 5 | 1 | 1 | |
| 30 | -1.9 | 27 | 1.50 | 16 | 3.70 | 13 | 4.85 | 13 | 00 | 21 | 6 | 70 | 419 | 30 | 26 | 30 | 32 | 16 | 15 | 13 | 9 | 55 | 9 | 5 | 0 | 12 | 4 | 5 | 14 | -0.9 | 27 | 1 | 1 | |
| 31 | 0.00 | 3 | -2.44 | 18 | 4.50 | | 9 | 8.05 | 41 | 5 | 50 | 12 | 16 | 30 | 12 | 16 | 5 | 16 | 30 | 28 | 12 | 6 | 10 | 7 | 0 | 25 | 3 | 30 | 29 | 0.10 | 8 | -2.44 | 16 | 2 |

成都相對濕度歷年逐月平均表

(%)

| 月 | 一月 | 二月 | 三月 | 四月 | 五月 | 六月 | 七月 | 八月 | 九月 | 十月 | 十一月 | 十二月 | 年平均 |
|-----------|-------|-------|-------|-------|-------|-------|-------|-------|-------|-------|-------|-------|-------|
| 民國 | | | | | | | | | | | | | |
| 22 | 82.38 | 82.02 | 72.59 | 68.36 | 72.34 | 74.42 | 79.18 | 72.84 | 77.12 | 83.36 | 82.74 | 84.87 | 77.61 |
| 23 | 82.71 | 75.61 | 74.28 | 73.30 | 70.40 | 73.17 | 79.71 | 81.92 | 79.87 | 81.98 | 82.27 | 83.08 | 78.20 |
| 24 | 71.36 | 79.51 | 70.28 | 73.64 | 69.30 | 70.48 | 73.13 | 74.97 | 83.07 | 76.68 | 79.74 | 76.29 | 74.87 |
| 25 | 80.46 | 72.64 | 76.65 | 66.73 | 67.20 | 66.40 | 77.64 | 87.20 | 76.04 | 77.68 | 78.34 | 78.95 | 78.49 |
| 26 | 74.53 | 78.63 | 68.25 | 69.44 | 71.87 | 50.13 | 85.33 | 84.16 | 85.94 | 82.40 | 80.61 | 85.23 | 78.88 |
| 27 | 87.09 | 80.79 | 89.67 | 78.95 | 71.53 | 81.2 | 81.84 | 81.71 | 84.71 | 84.58 | 86.95 | 87.67 | 81.81 |
| 28 | 81.53 | 86.76 | 77.61 | 79.60 | 71.29 | 78.56 | 82.04 | 78.82 | 79.68 | 79.01 | 80.35 | 83.13 | 79.81 |
| 29 | 81.25 | 77.80 | 83.08 | 72.53 | 79.70 | 72.14 | 87.21 | 86.29 | 85.99 | 84.45 | 85.37 | 86.81 | 81.89 |
| 30 | 83.78 | 84.27 | 77.93 | 69.77 | 77.82 | 77.90 | 80.12 | 81.74 | 83.47 | 82.11 | 85.29 | 86.89 | 80.84 |
| 31 | 80.84 | 84.63 | 77.06 | 71.54 | 78.21 | 76.67 | 78.61 | 77.22 | 82.33 | 82.67 | 83.92 | 80.92 | 79.55 |
| 十年
總平均 | 80.59 | 80.27 | 75.84 | 72.39 | 72.98 | 75.01 | 80.48 | 80.68 | 81.72 | 81.39 | 82.56 | 82.89 | 78.91 |

備考

(續)

成都相對濕度歷年逐月平均表

(%)

| 月 | 一月 | 二月 | 三月 | 四月 | 五月 | 六月 | 七月 | 八月 | 九月 | 十月 | 十一月 | 十二月 | 年平均 |
|-----------|-------|-------|-------|-------|-------|-------|-------|-------|-------|-------|-------|-------|-------|
| 民國 | | | | | | | | | | | | | |
| 22 | | | | | | | | | | | | | |
| 23 | | | | | | | | | | | | | |
| 24 | | | | | | | | | | | | | |
| 25 | | | | | | | | | | | | | |
| 26 | 81.28 | 26.25 | 84.44 | 32.70 | 36.35 | 27.75 | 21.17 | 24.13 | 21.41 | 24.1 | 28.68 | 21.28 | 27.33 |
| 27 | 17.59 | 25.79 | 25.49 | 29.49 | 34.19 | 36.67 | 27.11 | 25.53 | 21.32 | 23.01 | 31.37 | 25.46 | 25.34 |
| 28 | 25.23 | 19.69 | 31.99 | 29.64 | 38.79 | 28.01 | 30.67 | 32.63 | 34.16 | 29.84 | 29.38 | 23.43 | 29.45 |
| 29 | 37.82 | 27.88 | 37.09 | 35.72 | 38.52 | 39.41 | 35.20 | 19.78 | 21.81 | 24.77 | 21.44 | 21.35 | 28.07 |
| 30 | 25.61 | 25.59 | 30.36 | 37.29 | 32.56 | 30.92 | 25.75 | 26.54 | 23.63 | 29.65 | 23.2 | 20.52 | 27.66 |
| 31 | 26.59 | 21.56 | 30.93 | 33.93 | 29.11 | 29.03 | 28.67 | 33.25 | 31.79 | 25.13 | 23.4 | 24.75 | 28.18 |
| 十年
總平均 | 26.19 | 24.38 | 30.54 | 33.14 | 34.97 | 30.36 | 27.94 | 26.89 | 25.69 | 26.09 | 24.57 | 22.80 | 27.67 |

備考

自26年起，始有自記毛髮濕度計，故本表自26年開始統計。

成都相對溼度最高歷年逐月平均表 (%)

| 月 | 一月 | 二月 | 三月 | 四月 | 五月 | 六月 | 七月 | 八月 | 九月 | 十月 | 十一月 | 十二月 | 年平均 |
|-------|-------|-------|-------|-------|-------|-------|-------|-------|-------|-------|-------|-------|-------|
| 年 | | | | | | | | | | | | | |
| 民國 | | | | | | | | | | | | | |
| 22 | | | | | | | | | | | | | |
| 23 | | | | | | | | | | | | | |
| 24 | | | | | | | | | | | | | |
| 25 | | | | | | | | | | | | | |
| 26 | 86.61 | 89.09 | 83.37 | 83.86 | 87.34 | 91.38 | 93.25 | 93.32 | 93.56 | 91.28 | 91.66 | 93.31 | 89.78 |
| 27 | 93.45 | 91.55 | 90.81 | 91.93 | 86.30 | 90.99 | 92.21 | 91.05 | 92.40 | 92.61 | 93.42 | 91.65 | 91.51 |
| 28 | 91.06 | 93.26 | 89.48 | 92.08 | 87.73 | 90.34 | 95.15 | 91.88 | 91.89 | 91.00 | 90.42 | 91.77 | 91.12 |
| 29 | 92.16 | 89.71 | 93.38 | 88.17 | 94.18 | 89.62 | 97.15 | 91.86 | 90.88 | 93.52 | 93.95 | 91.30 | 92.57 |
| 30 | 93.47 | 94.66 | 90.88 | 85.58 | 92.37 | 90.87 | 90.46 | 92.28 | 91.44 | 93.11 | 93.60 | 94.42 | 91.86 |
| 31 | 92.47 | 94.38 | 90.77 | 87.93 | 90.93 | 85.86 | 90.34 | 91.04 | 93.01 | 90.45 | 92.95 | 90.94 | 91.84 |
| 十年總平均 | 91.36 | 92.11 | 89.45 | 88.10 | 89.81 | 89.84 | 92.74 | 92.39 | 92.11 | 92.32 | 92.23 | 92.73 | 91.28 |

備考 自26年起，始有自記毛髮濕度計，故本表自26年開始統計。

成都相對溼度最低歷年逐月平均表 (%)

| 月 | 一月 | 二月 | 三月 | 四月 | 五月 | 六月 | 七月 | 八月 | 九月 | 十月 | 十一月 | 十二月 | 年平均 |
|-------|-------|-------|-------|-------|-------|-------|-------|-------|-------|-------|-------|-------|-------|
| 年 | | | | | | | | | | | | | |
| 民國 | | | | | | | | | | | | | |
| 22 | | | | | | | | | | | | | |
| 23 | | | | | | | | | | | | | |
| 24 | | | | | | | | | | | | | |
| 25 | | | | | | | | | | | | | |
| 26 | 55.08 | 62.84 | 48.98 | 51.16 | 50.99 | 63.61 | 73.04 | 69.22 | 79.48 | 67.06 | 62.98 | 72.36 | 62.45 |
| 27 | 75.87 | 66.40 | 65.40 | 61.47 | 52.13 | 64.92 | 65.34 | 66.43 | 71.08 | 69.59 | 72.05 | 66.19 | 66.41 |
| 28 | 65.83 | 73.62 | 58.24 | 62.43 | 49.29 | 62.33 | 62.41 | 59.25 | 57.27 | 61.16 | 61.04 | 68.34 | 61.77 |
| 29 | 6.34 | 62.34 | 63.28 | 53.71 | 55.64 | 50.72 | 72.01 | 74.08 | 72.34 | 68.82 | 72.07 | 72.93 | 64.86 |
| 30 | 68.83 | 69.07 | 59.73 | 48.25 | 59.58 | 59.96 | 64.67 | 65.74 | 67.47 | 65.11 | 68.22 | 74.66 | 64.25 |
| 31 | 64.81 | 72.79 | 59.84 | 54.04 | 61.47 | 60.12 | 61.89 | 57.77 | 64.55 | 67.32 | 69.16 | 66.11 | 63.34 |
| 十年總平均 | 65.29 | 67.34 | 59.24 | 55.19 | 51.85 | 60.28 | 66.56 | 65.42 | 67.54 | 66.51 | 70.31 | 69.94 | 63.85 |

備考 自26年起，始有自記毛髮濕度計，故本表自26年開始統計。

成都絕對最高相對溫度及其日期歷年一覽表

| 年 | 一月 | 二月 | 三月 | 四月 | 五月 | 六月 | 七月 | 八月 | 九月 | 十月 | 十一月 | 十二月 | | | | | | | | | | | | | | |
|----|-------|---------|--------|-------|--------|--------|-------|--------|-------|--------|--------|-------|--------|--------|-------|-------|-------|-------|-------|-------|-------|-------|-------|-------|----|----|
| 民國 | | | | | | | | | | | | | | | | | | | | | | | | | | |
| 22 | 98.46 | 96.98 | 1218 | 90.26 | 98.5 | 4813 | 87.23 | 26 | 86.88 | 398.97 | 489.62 | 27 | 92.06 | 735.07 | 16 | 98.49 | 28 | 94.63 | 89.04 | 63 | 89.04 | 63 | | | | |
| 23 | 92.91 | 490.07 | 16 | 90.59 | 286.84 | 385.84 | 45 | 80.08 | 23 | 94.72 | 32 | 98.68 | 19 | 69.67 | 10 | 91.24 | 27 | 94.72 | 22 | 7 | | | | | | |
| 24 | 91.42 | 494.60 | 8 | 92.12 | 592.26 | 991.09 | 15 | 85.76 | 23 | 89.80 | 26 | 89.23 | 93.13 | 80.99 | 23 | 93.13 | 13 | 60.23 | 23 | 90.5 | 28 | 9 | | | | |
| 25 | 93.49 | 1795.25 | 21 | 92.79 | 488.00 | 10 | 84.47 | 839.11 | 26 | 91.88 | 34 | 95.17 | 189.47 | 26 | 86.84 | 18 | 87.16 | 23 | 90.64 | 22 | 15 | 1 | 8 | | | |
| 26 | 98.79 | 270.47 | 9 | 93.20 | 23 | 93.88 | 95.00 | 1.96 | 20 | 17 | 97.90 | 11 | 98.58 | 31 | 88.50 | 30 | 80.00 | 29 | 97.97 | 6 | 98.82 | 81 | 12 | | | |
| 27 | 98.65 | 8 | 97.65 | 18 | 98.04 | 29 | 97.08 | 24 | 93.38 | 30 | 95.57 | 1.97 | 35 | 4 | 97.88 | 23 | 97.00 | 24 | 96.87 | 19 | 34 | 17 | 94.89 | 93 | 93 | |
| 28 | 98.14 | 9 | 99.70 | 25 | 96.78 | 21 | 98.87 | 24 | 95.15 | 30 | 93.45 | 1.97 | 46 | 3 | 96.50 | 1.97 | 00 | 11 | 98.28 | 27 | 98.71 | 1 | 99.7 | 30 | 99 | |
| 29 | 98.45 | 7 | 97.62 | 16 | 98.35 | 19 | 96.27 | 7 | 98.10 | 23 | 98.89 | 30 | 96.86 | 4 | 97.05 | 27 | 96.96 | 8 | 97.78 | 23 | 98.63 | 9 | 99.35 | 16 | 7 | |
| 30 | 99.00 | 6 | 98.83 | 27 | 97.86 | 3 | 95.89 | 25 | 95.83 | 15 | 97.87 | 3 | 95.80 | 21 | 97.34 | 6 | 95.76 | 16 | 97.61 | 97 | 89 | 19 | 96.23 | 9 | 90 | |
| 31 | 96.86 | 61 | 100.00 | 12 | 98.88 | 9 | 97.65 | 7 | 90.96 | 4 | 23 | 97.25 | 3 | 96.76 | 21 | 98.16 | 16 | 78.62 | 5 | 97.04 | 1 | 98.20 | 19 | 97.36 | 16 | 10 |

備考

成都絕對最低相對溫度及其日期歷年一覽表

| 年 | 一月 | | 二月 | | 三月 | | 四月 | | 五月 | | 六月 | | 七月 | | 八月 | | 九月 | | 十月 | | 十一月 | | 十二月 | | 年極低 | |
|----|-------|------|-------|----|-------|----|----|----|-------|-----|-----|----|----|-----|----|----|----|----|----|-----|-----|----|-----|----|-----|---|
| | % | 日 | % | 日 | % | 日 | % | 日 | % | 日 | % | 日 | % | 日 | % | 日 | % | 日 | % | 日 | % | 日 | % | 日 | | |
| 民國 | | | | | | | | | | | | | | | | | | | | | | | | | | |
| 22 | 72.78 | 1770 | 48.31 | 59 | 14.36 | 56 | 81 | 40 | 52.56 | 260 | 0.9 | 26 | 67 | 4.6 | 16 | 60 | 11 | 22 | 62 | 9.6 | 7 | 4 | 22 | 36 | 2 | |
| 23 | 67 | 86 | 19 | 60 | 18 | 8 | 48 | 11 | 20 | 59 | 72 | 1 | 59 | 31 | 29 | 61 | 6 | 5 | 6 | 13 | 28 | 67 | 99 | 81 | 3 | |
| 24 | 53 | 13 | 15 | 66 | 44 | 15 | 47 | 24 | 20 | 52 | 20 | 38 | 53 | 4 | 12 | 54 | 4 | 11 | 6 | 2 | 0 | 21 | 6 | 6 | 3 | |
| 25 | 57 | 88 | 35 | 56 | 28 | 8 | 55 | 02 | 13 | 48 | 84 | 2 | 50 | 64 | 20 | 50 | 5 | 3 | 6 | 6 | 17 | 5 | 69 | 12 | 6 | |
| 26 | 30 | 29 | 8 | 39 | 00 | 27 | 38 | 30 | 24 | 30 | 42 | 16 | 39 | 57 | 15 | 4 | 5 | 64 | 1 | 5 | 2 | 33 | 4 | 6 | 3 | |
| 27 | 60 | 94 | 18 | 41 | 00 | 17 | 48 | 71 | 1 | 38 | 12 | 21 | 32 | 1 | 5 | 23 | 40 | 0 | 5 | 14 | 4 | 60 | 10 | 44 | 5 | |
| 28 | 42 | 08 | 27 | 52 | 75 | 1 | 36 | 00 | 27 | 39 | 40 | 56 | 23 | 97 | 8 | 39 | 02 | 1 | 4 | 5 | 0 | 11 | 40 | 01 | 17 | 5 |
| 29 | 30 | 08 | 23 | 43 | 27 | 1 | 36 | 00 | 13 | 35 | 06 | 23 | 27 | 8 | 5 | 18 | 27 | 8 | 5 | 1 | 5 | 30 | 50 | 3 | 5 | |
| 30 | 48 | 35 | 23 | 49 | 42 | 7 | 37 | 00 | 16 | 30 | 4 | 5 | 21 | 41 | 1 | 8 | 31 | 40 | 0 | 6 | 4 | 3 | 18 | 4 | 4 | |
| 81 | 42 | 09 | 28 | 49 | 75 | 2 | 38 | 35 | 54 | 17 | 31 | 00 | 4 | 40 | 11 | 3 | 32 | 01 | 8 | 4 | 2 | 01 | 14 | 32 | 15 | 9 |

成都井水溫度歷年逐月平均表 (°C)

| 年 | 一月 | 二月 | 三月 | 四月 | 五月 | 六月 | 七月 | 八月 | 九月 | 十月 | 十一月 | 十二月 | 年平均 |
|-------|-------|-------|-------|-------|-------|-------|-------|-------|-------|-------|-------|-------|-------|
| 民國 | | | | | | | | | | | | | |
| 22 | 13.93 | 13.79 | 14.46 | 15.52 | 15.97 | 17.43 | 19.15 | 20.46 | 19.88 | 19.36 | 18.23 | 16.89 | 17.09 |
| 23 | 14.73 | 13.73 | 14.46 | 15.52 | 16.74 | 17.70 | 19.15 | 22.80 | 21.35 | 20.17 | 18.78 | 17.51 | 17.68 |
| 24 | 14.97 | 14.58 | 15.54 | 16.21 | 17.02 | 17.90 | 18.96 | 19.83 | 20.77 | 20.13 | 19.15 | 17.56 | 17.72 |
| 25 | 14.85 | 15.34 | 15.15 | 15.99 | 16.78 | 17.95 | 23.54 | 24.49 | 23.33 | 21.32 | 19.61 | 17.87 | 18.52 |
| 26 | 15.59 | 14.91 | 16.06 | 17.38 | 17.05 | 17.82 | 20.89 | 21.43 | 21.77 | 19.91 | 18.65 | 17.25 | 19.01 |
| 27 | 14.99 | 14.42 | 15.56 | 15.50 | 16.73 | 17.57 | 18.85 | 20.58 | 20.30 | 19.64 | 18.29 | 17.18 | 17.47 |
| 28 | 15.57 | 15.42 | 15.03 | 15.90 | 16.54 | 17.31 | 18.88 | 19.94 | 19.79 | 19.26 | 17.80 | 15.97 | 17.24 |
| 29 | 14.66 | 14.12 | 14.23 | 15.03 | 16.03 | 17.08 | 18.69 | 21.50 | 22.04 | 20.21 | 18.30 | 16.62 | 17.38 |
| 30 | 15.22 | 14.67 | 15.16 | 15.87 | 16.73 | 17.93 | 17.99 | 20.48 | 18.81 | 23.25 | 18.59 | 15.99 | 17.65 |
| 31 | 14.72 | 13.70 | 15.08 | 15.64 | 15.72 | 18.09 | 20.44 | 25.22 | 21.75 | 20.64 | 18.52 | 15.83 | 17.95 |
| 十年總平均 | 14.92 | 14.47 | 15.63 | 15.86 | 16.54 | 17.68 | 19.16 | 21.67 | 20.98 | 20.39 | 18.60 | 16.87 | 17.77 |

備考

成都絕對溼度歷年逐月平均表 (mm)

| 年 | 一月 | 二月 | 三月 | 四月 | 五月 | 六月 | 七月 | 八月 | 九月 | 十月 | 十一月 | 十二月 | 年平均 |
|-------|------|------|------|-------|-------|-------|-------|-------|-------|-------|------|------|-------|
| 民國 | | | | | | | | | | | | | |
| 22 | 4.85 | 6.88 | 8.15 | 10.44 | 13.75 | 17.79 | 21.19 | 20.80 | 16.46 | 11.64 | 9.17 | 7.76 | 12.39 |
| 23 | 5.01 | 6.58 | 7.95 | 9.99 | 14.99 | 18.67 | 22.66 | 20.29 | 16.45 | 11.19 | 7.32 | 7.09 | 12.06 |
| 24 | 5.19 | 7.00 | 8.89 | 10.57 | 13.42 | 16.97 | 20.66 | 20.46 | 15.63 | 12.60 | 8.71 | 5.13 | 12.11 |
| 25 | 5.14 | 6.37 | 6.97 | 10.86 | 13.16 | 16.42 | 20.32 | 19.39 | 15.52 | 11.63 | 8.64 | 5.83 | 11.71 |
| 26 | 5.35 | 6.74 | 7.83 | 10.63 | 14.06 | 17.97 | 20.90 | 21.37 | 16.77 | 12.51 | 7.73 | 6.83 | 12.39 |
| 27 | 5.83 | 6.17 | 8.45 | 12.18 | 15.11 | 16.86 | 20.30 | 20.77 | 15.79 | 13.34 | 9.20 | 6.98 | 12.62 |
| 28 | 6.12 | 7.28 | 8.32 | 10.88 | 14.35 | 17.86 | 20.53 | 20.76 | 15.91 | 12.47 | 8.64 | 6.91 | 12.46 |
| 29 | 6.33 | 6.47 | 8.39 | 10.23 | 15.21 | 17.52 | 22.13 | 20.39 | 16.48 | 13.73 | 7.46 | 8.04 | 12.72 |
| 30 | 6.82 | 7.77 | 9.51 | 11.68 | 15.41 | 18.13 | 21.51 | 20.70 | 16.28 | 13.72 | 9.97 | 7.45 | 13.14 |
| 31 | 6.47 | 6.47 | 9.43 | 11.26 | 14.72 | 17.13 | 21.15 | 19.96 | 15.97 | 13.57 | 9.36 | 6.03 | 12.67 |
| 十年總平均 | 5.71 | 6.77 | 8.34 | 10.82 | 14.43 | 17.37 | 20.93 | 20.49 | 16.13 | 12.63 | 8.62 | 6.8 | 12.43 |

備考

成都最大絕對溼度日平均及其日期歷年一覽表

| 年 | 一月 | | 二月 | | 三月 | | 四月 | | 五月 | | 六月 | | 七月 | | 八月 | | 九月 | | 十月 | | 十一月 | | 十二月 | | 年極大 | | | | | | | | |
|----|------|----|-------|----|-------|----|-------|----|-------|----|-------|----|-------|----|-------|----|-------|----|-------|----|-----|------|-----|----|-----|----|----|----|-----|----|----|----|---|
| | 日 | mm | 日 | mm | 日 | mm | 日 | mm | 日 | mm | 日 | mm | 日 | mm | 日 | mm | 日 | mm | 日 | mm | 日 | mm | 日 | mm | | | | | | | | | |
| 民國 | | | | | | | | | | | | | | | | | | | | | | | | | | | | | | | | | |
| 22 | 5.76 | 10 | 8.59 | 28 | 12.68 | 21 | 14.11 | 30 | 17.02 | 30 | 20.62 | 15 | 23.64 | 15 | 24.84 | 8 | 19.62 | 28 | 15.81 | 10 | 78 | 9.80 | 32 | 84 | 8 | | | | | | | | |
| 23 | 6.54 | 4 | 8.33 | 21 | 11.41 | 26 | 14.22 | 23 | 18.09 | 31 | 22.78 | 29 | 24.12 | 17 | 28.92 | 24 | 20.28 | 5 | 14 | 70 | 12 | 10 | 39 | 6 | 8 | 69 | 14 | 24 | 12 | 17 | 7 | | |
| 24 | 6.69 | 1 | 8.54 | 19 | 11.48 | 17 | 13.28 | 27 | 16.76 | 24 | 22.02 | 25 | 28.73 | 27 | 22.81 | 7 | 10 | 46 | 14 | 77 | 2 | 18 | 61 | 3 | 6 | 32 | 8 | 23 | 79 | 27 | 7 | | |
| 25 | 6.17 | 12 | 8.11 | 23 | 9.71 | 29 | 13.85 | 25 | 16.75 | 16 | 22.57 | 30 | 23.21 | 10 | 24.05 | 11 | 19 | 74 | 14 | 29 | 5 | 12 | 19 | 2 | 7 | 64 | 15 | 21 | 05 | 11 | 8 | | |
| 26 | 7.12 | 30 | 7.99 | 6 | 10.56 | 8 | 13.90 | 12 | 18.13 | 25 | 21.30 | 29 | 24.98 | 24 | 41 | 10 | 21 | 20 | 5 | 16 | 04 | 10 | 11 | 50 | 4 | 8 | 67 | 4 | 24 | 38 | 24 | 7 | |
| 27 | 6.38 | 31 | 8.77 | 28 | 11.58 | 5 | 15.44 | 30 | 21.88 | 30 | 20.49 | 25 | 23.80 | 27 | 23.21 | 24 | 19 | 42 | 4 | 18 | 31 | 8 | 12 | 37 | 8 | 8 | 77 | 11 | 23 | 80 | 27 | 7 | |
| 28 | 7.54 | 31 | 8.45 | 28 | 13.63 | 31 | 18.28 | 23 | 18.75 | 30 | 22.59 | 25 | 22.86 | 17 | 22.49 | 24 | 20 | 41 | 2 | 15 | 37 | 16 | 11 | 04 | 7 | 9 | 04 | 3 | 23 | 36 | 17 | 7 | |
| 29 | 8.04 | 17 | 8.06 | 25 | 11.95 | 31 | 14.38 | 30 | 19.40 | 14 | 22.77 | 29 | 26.70 | 14 | 18 | 4 | 19 | 39 | 1 | 32 | 31 | 15 | 15 | 52 | 2 | 9 | 06 | 6 | 26 | 70 | 14 | 7 | |
| 30 | 7.79 | 14 | 10.90 | 26 | 12.56 | 22 | 17.06 | 23 | 12.89 | 30 | 21.77 | 30 | 25.74 | 10 | 24 | 38 | 14 | 50 | 57 | 6 | 16 | 37 | 6 | 18 | 04 | 18 | 9 | 14 | 23 | 25 | 74 | 10 | 7 |
| 31 | 8.94 | 31 | 8.95 | 24 | 11.45 | 29 | 15.41 | 24 | 18.27 | 26 | 22.19 | 21 | 24.31 | 21 | 23 | 81 | 3 | 18 | 36 | 14 | 19 | 36 | 6 | 15 | 09 | 12 | 3 | 25 | 124 | 31 | 21 | 7 | |

備考

成都最小絕對溫度日平均及其日期歷年一覽表

| 年 | 一月 | | 二月 | | 三月 | | 四月 | | 五月 | | 六月 | | 七月 | | 八月 | | 九月 | | 十月 | | 十一月 | | 十二月 | | 年極小 |
|----|------|----|------|----|------|----|------|--------|--------|---------|--------|-----------|----------|-------|-------|-------|------|------|------|------|------|------|-----|---|-----|
| | mm | 日 | mm | 日 | mm | 日 | mm | 日 | mm | 日 | mm | 日 | mm | 日 | mm | 日 | mm | 日 | mm | 日 | mm | 日 | mm | 日 | |
| 民國 | | | | | | | | | | | | | | | | | | | | | | | | | |
| 22 | 3.19 | 14 | 5.74 | 1 | 5.39 | 10 | 6.99 | 10 | 8.10 | 7.3 | 214.68 | 117.24 | 117.36 | 31.13 | 51.27 | 7.67 | 3 | 6.84 | 17 | 5.14 | 30 | 3.19 | 14 | 1 | |
| 23 | 3.79 | 19 | 4.49 | 2 | 4.82 | 20 | 6.85 | 14 | 10.15 | 113.10 | 816.42 | 2217.27 | 2713.32 | 23 | 9 | 12.16 | 5.18 | 27 | 5.85 | 5 | 3.79 | 19 | 1 | | |
| 24 | 3.25 | 17 | 5.49 | 2 | 2.02 | 20 | 8.18 | 110.92 | 113.34 | 317.67 | 316.72 | 3012.13 | 110.42 | 26 | 6.18 | 16 | 3.36 | 21 | 3.25 | 17 | 1 | | | | |
| 25 | 3.49 | 2 | 4.80 | 28 | 5.07 | 5 | 8.32 | 3 | 9.67 | 412.45 | 113.12 | 2315.62 | 11912.10 | 3 | 9.10 | 28 | 6.89 | 29 | 3.91 | 17 | 3.49 | 2 | 1 | | |
| 26 | 3.65 | 8 | 5.40 | 23 | 4.88 | 24 | 7.88 | 5 | 2.12 | 213.47 | 117.70 | 713 | 74127 | 13.77 | 23 | 8.28 | 30 | 4.21 | 23 | 4.56 | 18 | 3.65 | 8 | 1 | |
| 27 | 4.74 | 18 | 4.40 | 13 | 4.78 | 8 | 8.18 | 23 | 12.22 | 1012.49 | 217.45 | 119.25 | 1813.31 | 19 | 9.50 | 20 | 7.09 | 30 | 5.01 | 23 | 4.40 | 13 | 2 | | |
| 28 | 4.71 | 4 | 6.09 | 10 | 6.63 | 24 | 6.70 | 5 | 10.48 | 1112.67 | 217.23 | 2325.7.28 | 511.67 | 27 | 6.38 | 30 | 5.57 | 29 | 5.59 | 11 | 4.71 | 4 | 1 | | |
| 29 | 4.04 | 23 | 4.71 | 1 | 5.36 | 2 | 6.95 | 2 | 9.78 | 411.9 | 517.94 | 215.78 | 3114123 | 21 | 9.68 | 25 | 6.54 | 3 | 5.78 | 29 | 4.04 | 23 | 1 | | |
| 30 | 5.25 | 1 | 5.29 | 13 | 6.69 | 27 | 6.77 | 6 | 11.48 | 214 | 317.31 | 23213.61 | 2413.44 | 15 | 7.68 | 27 | 6.17 | 29 | 5.99 | 13 | 5.25 | 1 | 1 | | |
| 31 | 5.07 | 11 | 4.32 | 15 | 8.25 | 4 | 7.72 | 5 | 12.08 | 1917.36 | 317.21 | 415.69 | 2612.83 | 29 | 7.85 | 23 | 7.54 | 28 | 4.89 | 27 | 4.32 | 15 | 2 | | |

備考

成都降水量歷年逐月一覽表 (m.m.)

| 年 | 一月 | 二月 | 三月 | 四月 | 五月 | 六月 | 七月 | 八月 | 九月 | 十月 | 十一月 | 十二月 | 全年 |
|-----------|-------|-------|--------|-------|--------|--------|--------|--------|--------|-------|-------|-------|---------|
| 民國 | | | | | | | | | | | | | |
| 22 | 20.01 | 10.60 | 15.25 | 13.95 | 107.00 | 155.00 | 185.10 | 169.40 | 150.90 | 84.90 | 15.10 | 19.85 | 927.05 |
| 23 | 24.00 | 14.00 | 33.25 | 27.55 | 123.70 | 173.00 | 271.20 | 513.30 | 142.90 | 77.95 | 22.20 | 9.60 | 1440.65 |
| 24 | 0.20 | 32.95 | 32.05 | 86.65 | 114.20 | 127.75 | 176.75 | 210.75 | 253.90 | 13.90 | 26.95 | 2.75 | 1033.31 |
| 25 | 19.5 | 8.75 | 46.25 | 59.70 | 55.10 | 173.00 | 371.75 | 594.85 | 98.50 | 65.55 | 9.05 | 22.60 | 1530.35 |
| 26 | 16.25 | 14.30 | 37.30 | 47.30 | 49.40 | 35.90 | 25.70 | 27.50 | 17.55 | 13.10 | 14.65 | 10.55 | 315.00 |
| 27 | 25.20 | 29.05 | 57.85 | 37.35 | 135.40 | 111.70 | 304.50 | 337.50 | 89.70 | 24.00 | 23.35 | 6.50 | 1253.60 |
| 28 | 11.10 | 37.55 | 16.50 | 33.00 | 113.05 | 116.65 | 294.20 | 197.90 | 53.05 | 55.90 | 15.60 | 0.55 | 1610.10 |
| 29 | 5.60 | 10.30 | 122.25 | 37.75 | 177.95 | 65.33 | 269.40 | 462.00 | 174.90 | 74.65 | 22.40 | 1.25 | 1424.30 |
| 30 | 0.10 | 22.90 | 18.35 | 64.25 | 92.15 | 103.50 | 324.25 | 190.60 | 77.05 | 32.55 | 55.35 | 7.30 | 1033.35 |
| 31 | 8.50 | 22.40 | 20.50 | 93.50 | 36.70 | 72.35 | 540.70 | 113.35 | 33.65 | 25.45 | 10.70 | 5.10 | 1039.40 |
| 十年
總平均 | 12.58 | 20.33 | 39.96 | 55.90 | 106.46 | 114.47 | 276.56 | 287.13 | 113.71 | 57.30 | 22.21 | 8.61 | 1112.71 |
| 備考 | | | | | | | | | | | | | |

成都降水最大日量及其日期歷年一覽表

(m.m.)

| 年 | 一月 | | 二月 | | 三月 | | 四月 | | 五月 | | 六月 | | 七月 | | 八月 | | 九月 | | 十月 | | 十一月 | | 十二月 | | 年內最大日量 | | | | | |
|----|------|----|-------|----|-------|--------|-------|-------|-------|-------|-------|-------|-------|-------|--------|--------|-------|-------|-------|------|-------|-------|--------|-------|--------|--------|----|-------|----|---|
| | mm | 日 | mm | 日 | mm | 日 | mm | 日 | mm | 日 | mm | 日 | mm | 日 | mm | 日 | mm | 日 | mm | 日 | mm | 日 | mm | 日 | | | | | | |
| 22 | 7.30 | 26 | 8.45 | 1 | 9.61 | 5 | 3.70 | 16 | 1.27 | 15 | 31 | 84.40 | 16 | 42 | 0 | 27 | 68.60 | 27 | 33.20 | 17 | 24 | 20 | 30 | 5.95 | 26 | 53 | 14 | 34.43 | 16 | 6 |
| 23 | 5.95 | 12 | 9.15 | 28 | 8.43 | 9 | 4.5 | 16 | 80.90 | 30 | 88.05 | 27 | 51.70 | 23 | 130.05 | 12 | 32.8 | 16 | 10 | 50 | 6 | 6.95 | 85.63 | 27 | 30.05 | 12 | 3 | | | |
| 24 | 0.20 | 4 | 10.00 | 28 | 9.55 | 29 | 20 | 20 | 16.45 | 23 | 82.95 | 13 | 41.95 | 11 | 52.20 | 3 | 56.35 | 10 | 70 | 23 | 8.15 | 19 | 00 | 24 | 56.35 | 7 | 9 | | | |
| 25 | 6.60 | 17 | 7.95 | 21 | 1.50 | 31 | 11.95 | 19 | 6.73 | 15 | 69.06 | 25 | 6.65 | 2 | 152.50 | 159.65 | 7 | 12.63 | 24 | 3.63 | 56.85 | 5 | 152.50 | 1.8 | 50 | 1.8 | 8 | | | |
| 26 | 1.25 | 30 | 0.91 | 27 | 2.60 | 24 | 3.70 | 17 | 3.40 | 13 | 2.20 | 24 | 2.15 | 22 | 1.90 | 3 | 2.06 | 6 | 1.5 | 21 | 1.15 | 3 | 15.10 | 18 | 3.70 | 17 | 4 | | | |
| 27 | 5.10 | 23 | 0.45 | 4 | 13.15 | 30 | 11.05 | 22 | 14.80 | 29 | 42.30 | 27 | 78.01 | 31 | 188.00 | 15.80 | 28 | 9.50 | 18 | 4.01 | 7 | 30 | 19.88 | 00 | 15 | 8 | | | | |
| 28 | 4.00 | 7 | 5.35 | 15 | 4.05 | 123.83 | 23 | 63.6 | 30 | 57.20 | 22 | 61.10 | 31 | 34.50 | 22 | 19.60 | 6 | 13.60 | 16 | 5.10 | 20 | 40 | 15.63 | 60 | 30 | 5 | | | | |
| 29 | 3.00 | 30 | 4.35 | 29 | 27 | 80 | 22 | 11.60 | 27 | 45.10 | 10 | 22.90 | 3.91 | 6 | 4 | 77.9 | 7 | 52.40 | 18.80 | 21 | 7.80 | 27 | 0.45 | 9 | 31.60 | 4 | 7 | | | |
| 30 | 0.10 | 17 | 13.6 | 22 | 7.50 | 15 | 24.00 | 23 | 31.80 | 24 | 41.80 | 24 | 68.0 | 31 | 57.00 | 19 | 17.90 | 5 | 25.85 | 9 | 21.15 | 97.80 | 26 | 68.00 | 21 | 7 | | | | |
| 31 | 1.50 | 2 | 13.10 | 14 | 3.10 | 29 | 10.4 | 21 | 14.60 | 17 | 22.40 | 28 | 11.40 | 30 | 27.8 | 6 | 22.90 | 5 | 5.50 | 4 | 3 | 20 | 31 | 2.30 | 9 | 151.40 | 30 | 7 | | |

備考

成都降水量在0.05 mm以上之日數歷年一覽表 (°C)

| 年 | 月 | | | | | | | | | | | | 年平均 |
|-------|-----|-----|------|------|------|------|------|------|------|------|-----|-----|-------|
| | 一月 | 二月 | 三月 | 四月 | 五月 | 六月 | 七月 | 八月 | 九月 | 十月 | 十一月 | 十二月 | |
| 民國 22 | 11 | 11 | 6 | 8 | 17 | 17 | 19 | 10 | 17 | 19 | 10 | 5 | 142 |
| 23 | 12 | 8 | 11 | 12 | 18 | 12 | 21 | 20 | 16 | 18 | 10 | 7 | 165 |
| 24 | 1 | 11 | 11 | 21 | 16 | 16 | 14 | 15 | 19 | 10 | 11 | 5 | 150 |
| 25 | 12 | 6 | 11 | 12 | 14 | 14 | 19 | 20 | 11 | 14 | 4 | 12 | 143 |
| 26 | 3 | 9 | 11 | 10 | 15 | 18 | 19 | 20 | 19 | 16 | 8 | 9 | 157 |
| 27 | 15 | 9 | 16 | 9 | 12 | 20 | 18 | 17 | 20 | 17 | 16 | 6 | 175 |
| 28 | 7 | 18 | 12 | 22 | 15 | 17 | 17 | 14 | 12 | 11 | 7 | 3 | 155 |
| 29 | 4 | 9 | 17 | 10 | 14 | 9 | 18 | 18 | 25 | 15 | 7 | 5 | 151 |
| 30 | 1 | 4 | 8 | 7 | 12 | 9 | 15 | 12 | 13 | 14 | 6 | 1 | 102 |
| 31 | 2 | 4 | 11 | 13 | 13 | 11 | 11 | 9 | 11 | 13 | 11 | 4 | 113 |
| 十年總平均 | 6.8 | 8.6 | 11.6 | 12.4 | 14.6 | 14.3 | 17.1 | 15.5 | 16.3 | 14.7 | 9.0 | 5.7 | 145.9 |

備考

成都日照時數歷年逐月一覽表 (h.)

| 年 | 月 | | | | | | | | | | | | 年平均 |
|-------|------|------|------|------|------|------|------|------|------|------|------|------|------|
| | 一月 | 二月 | 三月 | 四月 | 五月 | 六月 | 七月 | 八月 | 九月 | 十月 | 十一月 | 十二月 | |
| 民國 22 | - | - | - | - | 3.41 | 4.31 | 5.51 | 7.09 | 2.66 | 1.29 | 2.12 | 1.52 | 2.79 |
| 23 | 0.93 | 2.29 | 2.17 | 1.78 | 4.21 | 4.45 | 5.46 | 4.43 | 2.73 | 0.93 | 0.78 | 1.70 | 2.66 |
| 24 | 2.13 | 1.09 | 3.60 | 2.52 | 3.8 | 4.04 | 5.67 | 4.68 | 1.70 | 1.64 | 1.29 | 1.75 | 2.81 |
| 25 | 0.96 | 1.98 | 1.54 | 3.31 | 3.64 | 6.43 | 4.90 | 2.34 | 4.64 | 4.10 | 2.99 | 1.71 | 2.46 |
| 26 | 2.77 | 2.97 | 3.93 | 4.12 | 4.83 | 4.56 | 3.31 | 5.55 | 2.02 | 2.17 | 2.61 | 1.60 | 3.41 |
| 27 | 0.63 | 2.29 | 1.53 | 3.27 | 5.55 | 3.51 | 5.42 | 5.93 | 0.95 | 2.33 | 0.73 | 1.85 | 2.87 |
| 28 | 2.51 | 1.06 | 2.06 | 2.02 | 5.11 | 3.23 | 5.86 | 3.27 | 3.15 | 4.24 | 2.20 | 1.79 | 3.46 |
| 29 | 3.07 | 2.32 | 2.35 | 4.45 | 4.35 | 5.94 | 4.27 | 3.64 | 1.43 | 3.15 | 3.07 | 1.69 | 3.35 |
| 30 | 3.30 | 2.93 | 3.45 | 5.27 | 5.55 | 6.16 | 5.15 | 6.15 | 3.32 | 4.19 | 3.68 | 1.32 | 4.03 |
| 31 | 3.20 | 2.11 | 2.48 | 3.35 | 3.72 | 3.17 | 6.22 | 6.05 | 1.84 | 1.91 | 1.55 | 1.57 | 3.14 |
| 十年總平均 | 2.17 | 2.13 | 2.57 | 3.45 | 4.41 | 4.53 | 5.23 | 4.36 | 2.34 | 2.65 | 2.00 | 1.70 | 3.17 |

百分比 %

成都日照日數歷年一覽表

| 年 | 一月 | 二月 | 三月 | 四月 | 五月 | 六月 | 七月 | 八月 | 九月 | 十月 | 十一月 | 十二月 | 全年計 |
|-------|------|------|------|-----|-----|-----|-----|-----|------|------|------|------|------|
| 民國 22 | — | — | — | — | 6 | 2 | 7 | — | 9 | 18 | 11 | 15 | 162 |
| 23 | 21 | 10 | 7 | 11 | 8 | 6 | 14 | 4 | 10 | 16 | 17 | 18 | 162 |
| 24 | 15 | 15 | 7 | 10 | 8 | 8 | 2 | 4 | 16 | 12 | 19 | 20 | 181 |
| 25 | 22 | 14 | 16 | 5 | 6 | 4 | 7 | 14 | 8 | 7 | 9 | 16 | 181 |
| 26 | 14 | 11 | 7 | 1 | 5 | 6 | 8 | 5 | 8 | 18 | 16 | 22 | 181 |
| 27 | 24 | 17 | 15 | 9 | 3 | 10 | 9 | 4 | 17 | 14 | 21 | 19 | 162 |
| 28 | 16 | 19 | 18 | 13 | 6 | 4 | 5 | 4 | 10 | 9 | 19 | 15 | 183 |
| 29 | 11 | 11 | 14 | 4 | 5 | 2 | 8 | 6 | 16 | 13 | 12 | 18 | 175 |
| 30 | 11 | 13 | 10 | 7 | 9 | 9 | 12 | 8 | 15 | 11 | 15 | 14 | 184 |
| 31 | 11 | 16 | 15 | 10 | 16 | 15 | 7 | 4 | 21 | 20 | 18 | 21 | 172 |
| 總平均 | 16.1 | 14.0 | 11.6 | 8.9 | 6.5 | 6.1 | 6.4 | 5.3 | 12.8 | 13.8 | 15.5 | 18.6 | 18.1 |

備考

成都日照最多次數及其日期歷年一覽表

| 年 | 一月 | | 二月 | | 三月 | | 四月 | | 五月 | | 六月 | | 七月 | | 八月 | | 九月 | | 十月 | | 十一月 | | 十二月 | | 年內最多次數 | | | |
|----|------|----|------|----|-------|------|-------|------|-------|-------|-------|------|-------|-------|-------|-------|------|-------|-------|-------|------|------|------|------|--------|-------|----|---|
| | 日 | 次數 | 日 | 次數 | 日 | 次數 | 日 | 次數 | 日 | 次數 | 日 | 次數 | 日 | 次數 | 日 | 次數 | 日 | 次數 | 日 | 次數 | 日 | 次數 | 日 | 次數 | | | | |
| 民國 | | | | | | | | | | | | | | | | | | | | | | | | | | | | |
| 22 | — | — | — | — | — | — | — | — | — | — | — | — | — | — | — | — | — | — | — | — | — | — | — | — | — | | | |
| 23 | 8.30 | 18 | 9.05 | 6 | 9.30 | 18 | 9.75 | 7.10 | 85 | 29 | 11.95 | 4.12 | 45 | 14 | 10.95 | 8.10 | 35 | 4 | 4.70 | 26 | 7.50 | 5 | 8.55 | 23 | 12.45 | 14 | 7 | |
| 24 | 8.60 | 8 | 7.00 | 3 | 10.35 | 7 | 10.40 | 28 | 12.25 | 21 | 12.05 | 11 | 12.60 | 7 | 12.50 | 9 | 7.30 | 16 | 9.35 | 19 | 7.70 | 1 | 8.90 | 7 | 12.60 | 7 | 7 | |
| 25 | 5.40 | 19 | 8.55 | 15 | 8 | 6.70 | 13 | 9.50 | 15 | 11.30 | 13 | 06 | 20 | 12.50 | 15 | 11.00 | 12 | 10.75 | 1 | 10.00 | 26 | 8.25 | 18 | 8.80 | 31 | 13.00 | 20 | 6 |
| 26 | 7.30 | 18 | 8.60 | 16 | 9.8 | 14 | 11.20 | 11 | 11.75 | 14 | 12.70 | 28 | 13.50 | 21 | 12.85 | 5 | 8.60 | 8 | 9.50 | 21 | 9.00 | 3 | 8.70 | 11 | 12.35 | 5 | 8 | |
| 27 | 6.70 | 2 | 9.00 | 27 | 9.30 | 16 | 10.70 | 20 | 10.50 | 26 | 11.20 | 7 | 12.40 | 9 | 12.70 | 6 | 8.10 | 3 | 9.70 | 19 | 8.00 | 6 | 8.90 | 13 | 12.70 | 6 | 8 | |
| 28 | 8.20 | 13 | 7.35 | 1 | 9.35 | 29 | 7.85 | 6 | 12.30 | 12 | 13.25 | 11 | 13.10 | 12 | 13.50 | 3 | 9.70 | 10 | 9.25 | 7 | 9.30 | 16 | 7.30 | 31 | 13.50 | 3 | 8 | |
| 29 | 7.45 | 24 | 9.20 | 2 | 9.40 | 11 | 11.90 | 24 | 11.80 | 20 | 12.40 | 28 | 12.30 | 3 | 12.60 | 1 | 9.80 | 10 | 10.20 | 25 | 8.80 | 17 | 8.50 | 29 | 12.60 | 1 | 8 | |
| 30 | 8.70 | 9 | 9.10 | 18 | 9.60 | 15 | 11.10 | 29 | 12.20 | 9 | 12.90 | 2 | 12.80 | 2 | 12.55 | 7 | 9.15 | 27 | 9.6 | 3 | 9.55 | 2 | 6.90 | 21 | 12.90 | 2 | 6 | |
| 31 | 8.65 | 8 | 9.45 | 6 | 8.80 | 23 | 10.53 | 21 | 12.20 | 13 | 12.65 | 9 | 13.05 | 22 | 12.30 | 14 | 9.80 | 9 | 9.25 | 4 | 8.55 | 21 | 9.00 | 9 | 13.05 | 22 | 7 | |

備考

成都蒸發量歷年逐月一覽表 (m.m.)

| 年 | 一月 | 二月 | 三月 | 四月 | 五月 | 六月 | 七月 | 八月 | 九月 | 十月 | 十一月 | 十二月 | 年合計 |
|-------|-------|-------|-------|-------|-------|-------|-------|-------|-------|-------|-------|-------|--------|
| 民國 22 | 10.25 | 12.10 | 31.70 | 40.93 | 43.85 | 44.35 | 42.45 | 54.40 | 38.20 | 19.75 | 14.95 | 10.50 | 363.25 |
| 23 | 8.80 | 16.95 | 25.90 | 33.45 | 44.35 | 39.95 | 38.85 | 30.70 | 29.75 | 19.00 | 13.25 | 11.85 | 312.80 |
| 24 | 19.35 | 14.45 | 32.20 | 29.35 | 41.55 | 42.90 | 46.80 | 43.85 | 21.00 | 25.40 | 15.25 | 14.85 | 346.95 |
| 25 | 10.80 | 19.80 | 18.30 | 34.70 | 35.85 | 53.55 | 31.15 | 19.75 | 29.30 | 21.75 | 14.90 | 11.35 | 301.20 |
| 26 | 16.25 | 14.30 | 37.50 | 47.30 | 49.40 | 35.90 | 25.70 | 27.50 | 17.55 | 18.10 | 14.65 | 10.55 | 315.00 |
| 27 | 7.90 | 11.70 | 19.95 | 28.40 | 47.70 | 28.65 | 29.90 | 34.75 | 18.05 | 18.65 | 10.85 | 10.90 | 267.45 |
| 28 | 13.35 | 11.45 | 25.93 | 25.35 | 50.05 | 33.75 | 33.75 | 43.73 | 30.60 | 23.45 | 18.10 | 11.60 | 388.15 |
| 29 | 13.70 | 19.60 | 19.60 | 45.05 | 39.90 | 60.60 | 32.85 | 26.15 | 23.85 | 24.80 | 17.00 | 14.45 | 386.55 |
| 30 | 15.75 | 14.60 | 23.45 | 50.65 | 52.90 | 45.95 | 43.20 | 39.54 | 28.95 | 22.05 | 10.05 | 13.05 | 360.05 |
| 31 | 17.60 | 12.10 | 25.85 | 36.40 | 34.10 | 37.30 | 43.55 | 42.60 | 35.80 | 33.10 | 32.45 | 29.50 | 385.35 |
| 十年總平均 | 13.38 | 14.76 | 26.02 | 37.16 | 43.97 | 42.79 | 37.82 | 36.49 | 27.21 | 23.11 | 16.15 | 13.84 | 337.68 |

備考

成都不蒸發日數歷年一覽表

| 年 | 一月 | 二月 | 三月 | 四月 | 五月 | 六月 | 七月 | 八月 | 九月 | 十月 | 十一月 | 十二月 | 年合計 |
|-------|-----|-----|-----|-----|-----|-----|-----|-----|-----|-----|-----|-----|-----|
| 民國 22 | 3 | 1 | - | - | - | - | - | - | - | 1 | - | - | 5 |
| 23 | 2 | - | - | - | - | - | - | - | - | - | 1 | 1 | 2 |
| 24 | - | - | - | - | - | - | - | - | - | - | - | - | 2 |
| 25 | 1 | - | 1 | - | - | - | 1 | 1 | - | 2 | - | - | 6 |
| 26 | - | - | - | - | - | - | 1 | - | - | - | - | 5 | 6 |
| 27 | 3 | - | - | - | 1 | - | - | - | - | - | - | - | 4 |
| 28 | - | - | - | - | - | - | - | - | - | - | 1 | - | 1 |
| 29 | - | - | 1 | - | - | - | - | 1 | - | - | - | - | 2 |
| 30 | - | - | - | - | - | - | - | - | - | - | - | - | 1 |
| 31 | - | 1 | - | - | - | - | - | - | - | - | - | - | 1 |
| 十年總平均 | 0.9 | 0.2 | 0.2 | 0.0 | 0.1 | 0.0 | 0.2 | 0.2 | 0.0 | 0.3 | 0.2 | 0.9 | 3.2 |

備考

成都紫發最大日量及其日期歷年一覽表

| 項
年
民 | 一月 | | 二月 | | 三月 | | 四月 | | 五月 | | 六月 | | 七月 | | 八月 | | 九月 | | 十月 | | 十一月 | | 十二月 | | 年內
最
大 | | | |
|-------------|------|----|------|----|------|----|------|----|------|----|------|----|------|----|------|----|------|----|------|----|------|----|------|----|--------------|----|---|---|
| | mm | 日 | mm | 日 | mm | 日 | mm | 日 | mm | 日 | mm | 日 | mm | 日 | mm | 日 | mm | 日 | mm | 日 | mm | 日 | mm | 日 | mm | 日 | | |
| 22 | 1.65 | 17 | 0.85 | 21 | 2.65 | 22 | 2.50 | 21 | 3.5 | 2 | 2.60 | 23 | 2.65 | 16 | 3.02 | 24 | 2.85 | 14 | 1.55 | 7 | 1.05 | 6 | 0.65 | 11 | 3.53 | 2 | 5 | |
| 23 | 0.65 | 25 | 1.4 | 23 | 2.00 | 19 | 2.40 | 8 | 2.60 | 22 | 2.50 | 9 | 2.60 | 27 | 2.20 | 4 | 2.1 | 4 | 1.25 | 15 | 1.10 | 26 | 0.85 | 16 | 2.60 | 27 | 5 | 7 |
| 24 | 1.30 | 13 | 1.00 | 26 | 2.25 | 19 | 2.70 | 28 | 2.85 | 12 | 2.70 | 11 | 2.50 | 21 | 2.80 | 12 | 1.65 | 11 | 2.10 | 6 | 1.25 | 4 | 1.50 | 11 | 2.85 | 12 | 5 | |
| 25 | 0.85 | 2 | 1.50 | 5 | 1.40 | 13 | 1.25 | 21 | 2.70 | 20 | 3.06 | 17 | 2.60 | 1 | 1.80 | 12 | 1.80 | 26 | 2.20 | 17 | 0.85 | 7 | 1.85 | 19 | 3.00 | 17 | 6 | |
| 26 | 1.25 | 30 | 0.95 | 27 | 2.60 | 24 | 3.7 | 17 | 3.40 | 13 | 2.20 | 24 | 2.15 | 22 | 1.90 | 3 | 2.00 | 6 | 1.30 | 2 | 1.15 | 3 | 1.10 | 18 | 3.70 | 17 | 4 | |
| 27 | 0.70 | 19 | 1.00 | 26 | 2.60 | 5 | 1.95 | 21 | 3.45 | 6 | 2.20 | 24 | 2.10 | 28 | 2.15 | 4 | 2.20 | 9 | 1.20 | 5 | 0.85 | 1 | 1.00 | 29 | 3.45 | 6 | 5 | |
| 28 | 1.20 | 12 | 1.05 | 1 | 2.25 | 24 | 1.70 | 9 | 2.50 | 27 | 2.85 | 11 | 2.20 | 11 | 2.30 | 1 | 2.20 | 17 | 1.60 | 15 | 1.50 | 28 | 0.85 | 10 | 2.85 | 11 | 6 | |
| 29 | 1.70 | 23 | 2.00 | 19 | 1.00 | 13 | 3.70 | 24 | 3.70 | 30 | 3.10 | 27 | 2.7 | 3 | 2.10 | 2 | 1.8 | 29 | 1.60 | 10 | 1.50 | 24 | 0.90 | 11 | 3.70 | 24 | 4 | |
| 30 | 1.2 | 8 | 1.2 | 10 | 2.10 | 21 | 2.90 | 17 | 4.65 | 23 | 3.85 | 2 | 3.10 | 11 | 2.15 | 31 | 1.95 | 5 | 1.65 | 5 | 1.00 | 18 | 1.35 | 12 | 4.65 | 23 | 5 | |
| 31 | 1.05 | 29 | 1.00 | 26 | 1.5 | 18 | 3.1 | 12 | 2.80 | 16 | 2.55 | 10 | 3.00 | 15 | 3.30 | 5 | 6.00 | 2 | 2.50 | 24 | 2.00 | 29 | 2.50 | 2 | 6.00 | 22 | 9 | |

備
考

成都地溫歷年逐月平均溫度表 (續)

| 年 | 一月 | 二月 | 三月 | 四月 | 五月 | 六月 | 七月 | 八月 | 九月 | 十月 | 十一月 | 十二月 | 年平均 |
|-------|-------------------------------------|-------|-------|-------|-------|-------|-------|-------|-------|-------|-------|-------|-------|
| 民國 22 | 7.83 | 9.34 | 12.83 | 17.27 | 21.73 | 23.44 | 25.13 | 26.39 | 22.92 | 19.83 | 14.35 | 10.04 | 17.56 |
| 23 | | | | | | | | | | | | | |
| 24 | | | | | | | | | | | | | |
| 25 | | | | | | | | | | | | | |
| 為數目者 | 7.53 | 8.02 | 11.79 | 17.63 | 21.77 | 23.26 | 25.53 | 26.6 | 23.22 | 19.93 | 15.15 | 10.87 | 17.61 |
| 27 | | | | | | | | | | | | | |
| 28 | 8.40 | 9.63 | 12.11 | 15.27 | 21.54 | 23.32 | 26.21 | 27.19 | 24.14 | 20.49 | 14.30 | 10.69 | 17.37 |
| 29 | | | | | | | | | | | | | |
| 30 | 8.56 | 9.03 | 11.50 | 15.79 | 20.52 | 24.34 | 26.69 | 25.62 | 22.80 | 20.52 | 15.43 | 12.18 | 17.70 |
| 31 | 9.32 | 10.15 | 13.32 | 18.25 | 21.20 | 24.83 | 27.74 | 26.65 | 23.42 | 20.79 | 15.50 | 11.23 | 18.53 |
| 六年總平均 | 8.35 | 9.11 | 12.42 | 16.96 | 21.00 | 23.92 | 26.48 | 26.56 | 23.34 | 20.27 | 15.22 | 10.35 | 17.33 |
| 備考 | 自26年起，始有地下溫度計，故本表自26年開始統計。深度 50 cm. | | | | | | | | | | | | |

成都地温歷年逐月平均表 (°C)

| 年 | 月 | | | | | | | | | | | | 年平均 |
|-----------|-------|-------|-------|-------|-------|-------|-------|-------|-------|-------|-------|-------|-------|
| | 一月 | 二月 | 三月 | 四月 | 五月 | 六月 | 七月 | 八月 | 九月 | 十月 | 十一月 | 十二月 | |
| 民國 | | | | | | | | | | | | | |
| 22 | | | | | | | | | | | | | |
| 23 | | | | | | | | | | | | | |
| 24 | | | | | | | | | | | | | |
| 25 | | | | | | | | | | | | | |
| 26 | 9.54 | 10.17 | 12.84 | 16.47 | 20.69 | 22.57 | 24.44 | 25.83 | 23.07 | 20.60 | 15.42 | 11.87 | 17.80 |
| 27 | 9.29 | 9.11 | 12.68 | 16.32 | 20.55 | 22.64 | 24.60 | 26.03 | 23.68 | 21.72 | 16.66 | 12.94 | 17.89 |
| 28 | 10.03 | 10.55 | 12.30 | 15.09 | 20.23 | 22.86 | 25.39 | 26.55 | 24.54 | 21.28 | 16.63 | 12.53 | 18.17 |
| 29 | 10.39 | 10.01 | 11.94 | 15.91 | 19.61 | 23.22 | 26.00 | 25.37 | 23.13 | 20.62 | 16.79 | 13.56 | 18.04 |
| 30 | 11.14 | 10.97 | 13.44 | 17.45 | 20.41 | 23.81 | 26.53 | 26.50 | 23.61 | 21.49 | 17.15 | 12.80 | 18.76 |
| 31 | 10.41 | 10.01 | 12.97 | 17.01 | 19.83 | 22.77 | 25.99 | 26.10 | 23.91 | 21.25 | 17.46 | 11.94 | 18.11 |
| 六年
總平均 | 10.17 | 10.13 | 12.60 | 16.38 | 20.23 | 22.97 | 25.49 | 26.03 | 23.67 | 20.99 | 16.69 | 12.61 | 18.13 |

備考 自26年起,始有地下溫度計,故本表自26年開始統計,深度80cm.

成都地温歷年逐月平均表

| 年 | 月 | | | | | | | | | | | | 年平均 |
|-----------|-------|-------|-------|-------|-------|-------|-------|-------|-------|-------|-------|-------|-------|
| | 一月 | 二月 | 三月 | 四月 | 五月 | 六月 | 七月 | 八月 | 九月 | 十月 | 十一月 | 十二月 | |
| 民國 | | | | | | | | | | | | | |
| 22 | | | | | | | | | | | | | |
| 23 | | | | | | | | | | | | | |
| 24 | | | | | | | | | | | | | |
| 25 | | | | | | | | | | | | | |
| 26 | 10.81 | 10.97 | 12.78 | 15.47 | 19.08 | 21.61 | 23.59 | 24.78 | 23.08 | 21.15 | 17.64 | 13.78 | 17.87 |
| 27 | 11.26 | 11.44 | 11.93 | 15.39 | 18.97 | 21.54 | 23.49 | 25.16 | 23.77 | 21.33 | 17.99 | 14.54 | 17.98 |
| 28 | 11.81 | 11.52 | 11.51 | 14.65 | 18.55 | 21.33 | 24.04 | 25.25 | 24.45 | 21.77 | 18.14 | 14.85 | 18.26 |
| 29 | 12.18 | 11.14 | 12.33 | 14.72 | 18.34 | 21.28 | 24.64 | 24.27 | 23.16 | 21.11 | 18.11 | 15.10 | 18.04 |
| 30 | 12.87 | 11.98 | 13.51 | 16.31 | 19.27 | 22.20 | 24.70 | 25.41 | 22.83 | 21.88 | 18.24 | 14.59 | 18.65 |
| 31 | 11.98 | 11.54 | 12.86 | 15.26 | 18.71 | 21.47 | 23.62 | 25.77 | 24.05 | 21.78 | 18.73 | 14.78 | 18.38 |
| 六年
總平均 | 11.82 | 11.27 | 12.66 | 15.30 | 18.82 | 21.57 | 23.96 | 25.11 | 23.72 | 21.51 | 18.14 | 14.61 | 18.20 |

備考 自26年起,始有地下溫度計,故本表自26年開始統計,深度110cm.

成都雲量歷年逐月平均表

02-10

| 年 | 月 | | | | | | | | | | | | 年平均 |
|-------|------|------|------|------|------|------|------|------|------|------|------|------|------|
| | 一月 | 二月 | 三月 | 四月 | 五月 | 六月 | 七月 | 八月 | 九月 | 十月 | 十一月 | 十二月 | |
| 民國 22 | 8.95 | 9.67 | 8.22 | 8.48 | 8.39 | 7.37 | 7.26 | 6.49 | 8.57 | 9.45 | 8.46 | 8.81 | 8.39 |
| 23 | 9.08 | 8.68 | 8.32 | 9.04 | 8.43 | 8.58 | 7.87 | 7.96 | 8.69 | 9.58 | 9.65 | 8.17 | 8.71 |
| 24 | 8.05 | 9.55 | 7.31 | 8.33 | 8.30 | 8.58 | 7.41 | 7.64 | 9.20 | 9.21 | 9.12 | 8.47 | 8.45 |
| 25 | 9.27 | 8.81 | 9.24 | 7.31 | 8.46 | 6.48 | 7.76 | 8.53 | 6.53 | 8.56 | 7.34 | 8.10 | 7.90 |
| 26 | 7.48 | 7.71 | 7.63 | 7.57 | 7.50 | 7.83 | 7.86 | 7.08 | 7.08 | 8.45 | 7.31 | 8.31 | 7.88 |
| 27 | 9.42 | 7.38 | 9.16 | 7.65 | 7.20 | 8.72 | 6.89 | 7.11 | 9.70 | 7.76 | 9.20 | 7.95 | 8.22 |
| 28 | 7.51 | 8.3 | 8.14 | 9.11 | 6.84 | 8.60 | 6.96 | 5.20 | 7.91 | 6.96 | 7.92 | 7.59 | 7.63 |
| 29 | 6.53 | 8.00 | 7.9 | 6.97 | 7.51 | 6.53 | 7.94 | 7.95 | 9.00 | 7.59 | 7.40 | 7.55 | 7.57 |
| 30 | 7.01 | 7.65 | 6.95 | 6.43 | 7.07 | 6.36 | 7.34 | 6.66 | 8.61 | 7.32 | 7.34 | 7.78 | 7.26 |
| 31 | 6.56 | 8.62 | 8.18 | 7.44 | 8.32 | 8.29 | 6.03 | 5.60 | 8.23 | 8.82 | 8.34 | 7.91 | 7.70 |
| 十年總平均 | 7.98 | 8.48 | 8.15 | 7.95 | 7.81 | 7.81 | 7.33 | 7.62 | 8.56 | 8.17 | 8.31 | 8.06 | 7.97 |
| 備考 | | | | | | | | | | | | | |

成都雲速歷年逐月平均表

| 年 | 月 | | | | | | | | | | | | 年平均 |
|-------|-------|-------|-------|-------|-------|-------|------|------|------|-------|------|------|------|
| | 一月 | 二月 | 三月 | 四月 | 五月 | 六月 | 七月 | 八月 | 九月 | 十月 | 十一月 | 十二月 | |
| 民國 22 | 5.80 | 5.76 | 6.71 | 6.36 | 7.26 | 7.61 | 6.54 | 7.61 | 7.67 | 7.40 | 6.95 | 6.90 | 6.68 |
| 23 | 7.13 | 5.60 | 7.39 | 7.63 | 7.73 | 10.67 | 7.37 | 7.02 | 6.51 | 6.32 | 6.33 | 7.17 | 7.33 |
| 24 | 7.28 | 6.38 | 7.72 | 9.10 | 9.51 | 7.96 | 8.86 | 6.52 | 8.31 | 6.26 | 6.75 | 6.48 | 7.64 |
| 25 | 6.54 | 6.31 | 8.47 | 9.22 | 8.03 | 9.41 | 7.70 | 8.89 | 6.01 | 9.94 | 7.9 | 5.00 | 7.71 |
| 26 | 6.53 | 8.02 | 6.53 | 9.21 | 7.30 | 7.16 | 7.14 | 6.62 | 5.64 | 6.15 | 6.76 | 7.89 | 7.09 |
| 27 | 4.79 | 7.00 | 5.30 | 6.58 | 10.50 | 7.30 | 6.15 | 7.67 | 6.36 | 7.31 | 4.77 | 5.31 | 6.63 |
| 28 | 6.73 | 6.33 | 6.43 | 6.48 | 7.72 | 7.71 | 6.74 | 6.50 | 6.53 | 9.61 | 9.12 | 5.66 | 7.18 |
| 29 | 9.55 | 5.67 | 7.22 | 11.28 | 11.29 | 1.75 | 7.01 | 8.16 | 6.71 | 8.68 | 5.24 | 7.31 | 7.49 |
| 30 | 9.76 | 6.27 | 11.33 | 15.91 | 11.60 | 12.78 | 8.39 | 8.17 | 8.66 | 10.83 | 4.98 | 9.74 | 9.87 |
| 31 | 10.54 | 10.28 | 11.87 | 9.25 | 10.35 | 4.62 | 3.03 | 9.33 | 3.36 | 5.43 | 4.63 | 6.63 | 7.65 |
| 十年總平均 | 7.47 | 6.61 | 7.90 | 9.11 | 9.13 | 7.70 | 7.09 | 7.70 | 6.78 | 7.70 | 6.34 | 6.81 | 7.59 |
| 備考 | | | | | | | | | | | | | |

成都合成風向歷年一覽表 (一)

| 年 | 月 | 一
月 | 二
月 | 三
月 | 四
月 |
|----|---|-----------------------------|-----------------------------|-----------------------------|-----------------------------|
| 民國 | | | | | |
| 22 | | N48° 7' 2 ¹¹ E | N27° 8' 8 ¹¹ E | N42° 22' 33 ¹¹ E | N11° 57' 32 ¹¹ W |
| 23 | | N49° 23' 36 ¹¹ E | N76° 45' 47 ¹¹ E | N38° 40' 14 ¹¹ E | N76° 34' 45 ¹¹ E |
| 24 | | N21° 02' 21 ¹¹ E | N25° 47' 47 ¹¹ E | N 3° 18' 31 ¹¹ E | N 4° 9' 8 ¹¹ E |
| 25 | | N58° 5' 1 ¹¹ E | N38° 57' 23 ¹¹ E | N28° 6' 52 ¹¹ E | N53° 32' 26 ¹¹ E |
| 26 | | N86° 2' 42 ¹¹ E | N66° 14' 19 ¹¹ E | N45° 1' 11 ¹¹ E | N58° 9' 31 ¹¹ E |
| 27 | | N17° 3' 17 ¹¹ E | N37° 48' 13 ¹¹ E | N19° 5' 53 ¹¹ E | S81° 32' 5 ¹¹ W |
| 28 | | N 4° 23' 58 ¹¹ W | N 5° 22' 5 ¹¹ W | N 0° 15' 19 ¹¹ W | N51° 23' 18 ¹¹ W |
| 29 | | N17° 21' 19 ¹¹ E | N 6° 42' 43 ¹¹ E | N 9° 57' 23 ¹¹ E | N68° 23' 42 ¹¹ W |
| 30 | | N69° 6' 49 ¹¹ E | S 56° 4' 19 ¹¹ E | N80° 49' 37 ¹¹ E | N33° 13' 33 ¹¹ E |
| 31 | | N39° 11' 24 ¹¹ E | N73° 51' 34 ¹¹ E | N70° 53' 16 ¹¹ E | N56° 49' 24 ¹¹ E |
| 備考 | | | | | |

成都合成風向歷年一覽表 (二)

| 年 | 月 | 五
月 | 六
月 | 七
月 | 八
月 |
|----|---|-----------------------------|------------------------------|------------------------------|------------------------------|
| 民國 | | | | | |
| 22 | | N65° 5' 10 ¹¹ E | N46° 05' 49 ¹¹ W | N35° 45' 41 ¹¹ W | N67° 8' 10 ¹¹ W |
| 23 | | N50° 43' 54 ¹¹ E | N81° 0' 7' 2 ¹¹ W | N 2° 46' 33 ¹¹ E | N15° 17' 14 ¹¹ W |
| 24 | | S75° 57' 32 ¹¹ W | S75° 8' 52 ¹¹ W | N27° 35' 7 ¹¹ W | N21° 03' 24 ¹¹ W |
| 25 | | N 4° 44' 37 ¹¹ W | N40° 40' 35 ¹¹ W | S 81° 55' 24 ¹¹ W | N24° 23' 54 ¹¹ E |
| 26 | | S51° 0' 36 ¹¹ W | N11° 19' 22 ¹¹ W | N 8° 18' 12 ¹¹ W | N22° 20' 32 ¹¹ E |
| 27 | | S80° 6' 15 ¹¹ W | S 24° 11' 31 ¹¹ W | S 43° 7' 11 ¹¹ W | N22° 51' 1 ¹¹ W |
| 28 | | S38° 20' 39 ¹¹ W | S 72° 2' 2 ¹¹ W | N49° 17' 21 ¹¹ W | N53° 41' 57 ¹¹ W |
| 29 | | N31° 1' 52 ¹¹ E | N41° 39' 30 ¹¹ E | N 8° 13' 29 ¹¹ E | N31° 41' 11 ¹¹ E |
| 30 | | N38° 49' 50 ¹¹ W | N89° 43' 8 ¹¹ W | N 3° 0' 29 ¹¹ W | N71° 42' 18 ¹¹ W |
| 31 | | N71° 38' 29 ¹¹ E | S 63° 33' 6 ¹¹ W | N32° 28' 32 ¹¹ E | S 82° 39' 22 ¹¹ W |
| 備考 | | | | | |

成都合威風向歷年一覽表 (三)

| 年 | 月 | 九 | | 十 | | 十一 | |
|----|----|--------------|--------------|--------------|--------------|----|---|
| | | 月 | 日 | 月 | 日 | 月 | 日 |
| 民國 | | | | | | | |
| | 22 | N11°58'31" W | N31°49'34" E | N39°3'51" E | N57°51'7" E | | |
| | 23 | N16°47'26" W | N7°3'4" E | N1°0'21" W | N21°20'51" W | | |
| | 24 | N9°5'28" E | N16°30'26" E | N16°2'25" E | N30°20'38" E | | |
| | 25 | N30°23'4" E | S58°58'36" W | N86°4'2" W | N66°59'43" E | | |
| | 26 | N24°58'58" E | N7°29'9" E | N39°19'14" E | N5°58'1" E | | |
| | 27 | N26°25'24" E | N3°40'48" E | N29°3'31" E | N11°28'31" E | | |
| | 28 | N11°3'38" W | N9°47'56" E | N9°50'32" E | N30°47'13" E | | |
| | 29 | N6°57'28" E | N85°40'25" E | N89°29'51" E | N48°9'23" E | | |
| | 30 | N78°7'41" E | S62°54'17" E | S80°44'28" E | S87°17'49" E | | |
| | 31 | N76°19'17" W | N57°31'48" E | S68°27'52" E | N75°1'16" E | | |
| 備考 | | | | | | | |

(二) 成都最強風速及其方向日期歷年一覽表 (一)

| 年 | 月 | 一 | | 二 | | 三 | | 四 | |
|----|----|------|-----|-------|-----|-------|-----|-------|-----|
| | | 速 | 向 | 速 | 向 | 速 | 向 | 速 | 向 |
| 民國 | | | | | | | | | |
| | 22 | 7.69 | NE | 5.00 | NNE | 6.25 | N | 5.88 | WSW |
| | 23 | 5.36 | NNW | 6.25 | SW | 10.00 | NNE | 7.14 | ENE |
| | 24 | 8.33 | NNE | 4.76 | NE | 1.11 | NE | 10.00 | ENE |
| | 25 | 5.36 | NNE | 7.89 | NNE | 11.71 | NE | 14.29 | NE |
| | 26 | 6.57 | N | 8.30 | NE | 14.29 | ENE | 12.50 | ENE |
| | 27 | 4.76 | MNE | 6.25 | N | 12.50 | NNE | 7.00 | NE |
| | 28 | 7.14 | EN | 8.33 | N | 9.09 | NE | 6.57 | SE |
| | 29 | 7.69 | NE | 7.14 | SE | 11.00 | NNE | 8.90 | SW |
| | 30 | 7.25 | S | 10.40 | SN | 9.09 | NE | 9.09 | ENE |
| | 31 | 5.00 | NE | 10.00 | ENE | 12.50 | NNE | 14.29 | E |
| 備考 | | | | | | | | | |

成都最强風速及其方向日期歷年一覽表 (二)

| 年
月 | 五 月 | | | 六 月 | | | 七 月 | | | 八 月 | | |
|--------|-------|-----|----|-------|-----|----|-------|-----|----|-------|-----|----|
| | 速 | 向 | 日 | 速 | 向 | 日 | 速 | 向 | 日 | 速 | 向 | 日 |
| 民國 | | | | | | | | | | | | |
| 22 | 12.50 | NE | 26 | 11.11 | WSW | 24 | 6.66 | W | 29 | 6.66 | ESE | 6 |
| 23 | 6.67 | ENE | 27 | 11.11 | NE | 10 | 4.76 | SW | 2 | 8.33 | NNE | 11 |
| 24 | 10.00 | ENE | 5 | 7.14 | NE | 17 | 6.25 | ENE | 19 | 6.67 | N | 22 |
| 25 | 7.69 | NE | 23 | 12.00 | ENE | 27 | 14.29 | NE | 18 | 12.5 | NNE | 2 |
| 26 | 11.11 | N | 26 | 5.56 | N | 20 | 14.29 | NE | 19 | 14.29 | E | 3 |
| 27 | 14.29 | N | 21 | 6.25 | SSW | 22 | 7.69 | E | 13 | 6.67 | N | 15 |
| 28 | 16.67 | NNE | 31 | 7.14 | SSW | 1 | 7.14 | NNE | 19 | 11.11 | SSE | 1 |
| 29 | 11.11 | E | 30 | 6.25 | N | 29 | 7.69 | ENE | 1 | 7.69 | NE | 31 |
| 30 | 7.14 | W | 8 | 7.14 | ENE | 3 | 5.00 | ENE | 31 | 7.17 | E | 1 |
| 31 | 5.56 | E | 16 | 14.29 | NNW | 7 | 7.14 | E | 16 | 7.69 | ENE | 1 |

備考

成都最强風速及其方向日期歷年一覽表 (三)

| 年
月 | 九 月 | | | 十 月 | | | 十 一 月 | | | 十 二 月 | | |
|--------|-------|-----|----|-------|-----|----|-------|-----|----|-------|-----|----|
| | 速 | 向 | 日 | 速 | 向 | 日 | 速 | 向 | 日 | 速 | 向 | 日 |
| 民國 | | | | | | | | | | | | |
| 22 | 5.00 | SSW | 10 | 7.14 | NNE | 4 | 6.67 | S | 17 | 4.17 | NNE | 29 |
| 23 | 8.33 | NNE | 30 | 4.55 | NNE | 6 | 7.14 | NNE | 19 | 5.23 | WSW | 22 |
| 24 | 11.11 | NNE | 11 | 6.67 | ENE | 17 | 4.76 | NNE | 4 | 6.67 | ENE | 2 |
| 25 | 14.29 | NNE | 23 | 10.00 | W | 7 | 6.67 | NNE | 16 | 5.83 | NE | 5 |
| 26 | 14.29 | NE | 6 | 5.88 | NE | 28 | 6.67 | W | 6 | 4.55 | NNW | 4 |
| 27 | 7.69 | ENE | 5 | 5.88 | NNE | 10 | 7.69 | N | 30 | 7.69 | NNE | 19 |
| 28 | 6.67 | NE | 26 | 9.09 | N | 19 | 7.14 | ENE | 13 | 5.26 | SSE | 30 |
| 29 | 9.09 | NNE | 21 | 10.00 | E | 24 | 7.69 | NNE | 6 | 6.67 | SW | 28 |
| 30 | 7.14 | E | 8 | 6.67 | S | 12 | 11.56 | SE | 27 | 4.85 | ENE | 13 |
| 31 | 10.00 | NNE | 21 | 8.33 | NE | 19 | 10.00 | ESE | 28 | 6.67 | ESE | 2 |

備考

成都最多風向歷年逐月次數表 (一)

| 月
項別
年 | 一 月 | | | | 二 月 | | | | 三 月 | | | |
|--------------|-------|----|-----|----|-----|----|-------|----|--------|----|-----|----|
| | 最 多 | | 次 多 | | 最 多 | | 次 多 | | 最 多 | | 次 多 | |
| | 向 | 次 | 向 | 次 | 向 | 次 | 向 | 次 | 向 | 次 | 向 | 次 |
| 民國 | | | | | | | | | | | | |
| 22 | NNE | 48 | NE | 37 | NNE | 51 | NE | 19 | NNE | 41 | NE | 20 |
| 23 | NE | 33 | NNE | 30 | ENE | 33 | NNE,S | 13 | ENE | 37 | NE | 24 |
| 24 | NNE | 33 | N | 30 | NNE | 38 | N | 17 | NNE | 32 | NE | 19 |
| 25 | NE | 26 | NNE | 21 | N | 29 | NNE | 25 | NE | 37 | NNE | 35 |
| 26 | N,NNE | 19 | E | 18 | NNE | 22 | NE | 18 | NNE | 22 | ENE | 21 |
| 27 | NNE | 31 | N | 16 | NNE | 21 | N | 15 | NNE | 28 | N | 15 |
| 28 | N | 20 | NNE | 17 | N | 33 | NNE | 24 | N | 31 | NNE | 18 |
| 29 | N | 40 | NNE | 30 | NNE | 32 | N | 28 | N | 32 | NNE | 22 |
| 30 | NNE | 32 | ENE | 23 | ENE | 27 | NNE | 22 | NE,ENE | 20 | NNE | 17 |
| 31 | ENE | 29 | NE | 22 | ENE | 30 | NE | 22 | ENE | 38 | NE | 21 |

備考

成都最多風向歷年逐月次數表 (二)

| 月
項別
年 | 四 月 | | | | 五 月 | | | | 六 月 | | | |
|--------------|-----|----|-------|----|-------|----|-----|----|-----|----|-----|----|
| | 最 多 | | 次 多 | | 最 多 | | 次 多 | | 最 多 | | 次 多 | |
| | 向 | 次 | 向 | 次 | 向 | 次 | 向 | 次 | 向 | 次 | 向 | 次 |
| 民國 | | | | | | | | | | | | |
| 22 | NNE | 38 | SSW | 17 | NNE | 22 | SSW | 19 | N | 23 | NNE | 22 |
| 23 | ENE | 33 | NE | 20 | ENE | 37 | NE | 20 | WSW | 19 | WSW | 15 |
| 24 | NNE | 35 | NE | 24 | WSW | 24 | SW | 22 | WSW | 27 | WSW | 24 |
| 25 | NNE | 34 | N | 21 | ENE | 32 | WSW | 25 | SW | 22 | NNE | 21 |
| 26 | ENE | 34 | NNW | 15 | N | 17 | SSW | 16 | SW | 21 | NNW | 18 |
| 27 | SSW | 17 | SSE | 12 | sw,ws | 23 | NNE | 17 | SSW | 26 | SW | 22 |
| 28 | N | 26 | SSE | 15 | SSE | 24 | S | 13 | SSW | 20 | N | 18 |
| 29 | N | 17 | SSW | 15 | N | 23 | NNE | 20 | ENE | 16 | E | 14 |
| 30 | NNE | 21 | N,SSW | 15 | NE | 16 | NNE | 12 | SSW | 26 | WSW | 19 |
| 31 | NE | 29 | NNE | 16 | ENE | 32 | NE | 19 | SSW | 26 | SW | 15 |

備考

(一) 成都最多風向歷年逐月次數表 (三)

| 年
月 | 七月 | | | | 八月 | | | | 九月 | | | | |
|--------|--------|----|--------|----|--------|----|---------|----|---------|----|--------|----|--|
| | 最
多 | | 次
多 | | 最
多 | | 次
多 | | 最
多 | | 次
多 | | |
| | 向 | 次 | 向 | 次 | 向 | 次 | 向 | 次 | 向 | 次 | 向 | 次 | |
| 民國 | | | | | | | | | | | | | |
| 22 | NNE | 23 | N | 19 | N, W | 19 | NNE, SW | 17 | NNE | 38 | N | 15 | |
| 23 | NNE | 24 | NE | 20 | NNW | 29 | NW | 27 | N | 34 | NNE | 18 | |
| 24 | NNE | 27 | N | 22 | N | 26 | NNE | 24 | NNE | 35 | NE | 18 | |
| 25 | S | 27 | N, SSW | 24 | NNE | 23 | NE | 17 | N | 19 | SSW | 13 | |
| 26 | NNW | 19 | NE | 15 | ENE | 26 | N | 22 | NNE, NE | 23 | N | 19 | |
| 27 | S | 25 | NNW | 19 | N, NNW | 24 | NNE | 20 | NNE | 35 | NE | 24 | |
| 28 | N | 27 | NNE | 21 | N | 23 | WNW | 21 | N | 29 | SW | 14 | |
| 29 | NNE | 19 | N | 17 | NE | 36 | N | 32 | N | 24 | ENE | 20 | |
| 30 | NE | 34 | NNE | 18 | SW | 14 | ENE | 13 | NE | 23 | ENE | 19 | |
| 31 | ENE | 34 | NE | 23 | SW | 13 | SE | 13 | WNW | 19 | W | 14 | |

備考

成都最多風向歷年逐月次數表 (四)

| 年
月 | 十月 | | | | 十一月 | | | | 十二月 | | | | 全年 | |
|--------|--------|----|--------|----|--------|----|--------|----|--------|----|--------|----|--------|-----|
| | 最
多 | | 次
多 | | 最
多 | | 次
多 | | 最
多 | | 次
多 | | 最
多 | |
| | 向 | 次 | 向 | 次 | 向 | 次 | 向 | 次 | 向 | 次 | 向 | 次 | 向 | 次 |
| 民國 | | | | | | | | | | | | | | |
| 22 | NNE | 57 | NNE | 61 | SSW | 36 | NNE | 52 | NE | 25 | ENE | 13 | NNE | 406 |
| 23 | NNE | 26 | WNE | 14 | NE | 16 | NNE, W | 12 | N | 16 | NNE | 14 | ENE | 215 |
| 24 | NNE | 27 | WN | 21 | NNE | 30 | NNE, W | 26 | NE | 36 | NNE | 34 | NNE | 349 |
| 25 | SSW | 32 | W, SSW | 23 | WSW | 23 | NE | 16 | NNE | 21 | ENE | 20 | N | 221 |
| 26 | NNE | 19 | NE | 31 | NNE | 22 | NE | 21 | NNE | 34 | NNW | 21 | NNE | 210 |
| 27 | NNE | 30 | N, NNW | 17 | N | 21 | NNE | 36 | NE | 41 | EW | 23 | NNE | 262 |
| 28 | N | 34 | NNE | 26 | N | 29 | NNE | 24 | NNE | 26 | N | 24 | N | 115 |
| 29 | NE | 34 | NE | 16 | NE | 26 | ENE | 20 | NE | 51 | NNE | 24 | NE | 277 |
| 30 | SSW | 17 | ENE | 14 | ENE | 28 | E | 16 | ENE | 20 | NNE | 11 | ENE | 215 |
| 31 | E | 19 | ENE | 16 | ENE | 13 | SSW | 11 | ENE | 14 | NNE | 11 | ENE | 252 |

備考

成都風速歷年逐月平均表 (M/Sec.)

| 年 | 一月 | 二月 | 三月 | 四月 | 五月 | 六月 | 七月 | 八月 | 九月 | 十月 | 十一月 | 十二月 | 年平均 | | | | | | | | | | | |
|----|------|------|------|------|------|------|------|------|------|------|------|------|------|------|------|------|------|------|------|------|------|------|------|------|
| 民國 | 22 | 23 | 24 | 25 | 26 | 27 | 28 | 29 | 30 | 31 | 平均 | | | | | | | | | | | | | |
| | 1.22 | 0.91 | 1.32 | 1.32 | 1.78 | 1.27 | 1.35 | 1.68 | 1.68 | 1.15 | 1.85 | 1.61 | 1.84 | 1.85 | 1.82 | 1.76 | 1.75 | 1.48 | 1.06 | 1.16 | 0.87 | 0.67 | 1.29 | |
| | 1.87 | 1.39 | 1.35 | 1.61 | 1.34 | 1.50 | 1.81 | 1.74 | 1.82 | 1.61 | 1.61 | 1.84 | 1.51 | 1.55 | 1.24 | 1.59 | 1.36 | 1.33 | 1.52 | 0.85 | 0.65 | 0.51 | 1.19 | |
| | 1.61 | 1.51 | 1.53 | 1.66 | 2.01 | 1.90 | 1.66 | 1.66 | 1.87 | 1.50 | 1.50 | 1.15 | 1.21 | 1.32 | 1.38 | 1.38 | 1.68 | 1.68 | 1.61 | 1.61 | 1.61 | 1.61 | 1.61 | 1.61 |
| | 1.95 | 1.55 | 1.66 | 1.66 | 2.01 | 1.90 | 1.66 | 1.66 | 1.87 | 1.50 | 1.50 | 1.15 | 1.21 | 1.32 | 1.38 | 1.38 | 1.68 | 1.68 | 1.61 | 1.61 | 1.61 | 1.61 | 1.61 | 1.61 |
| | 1.59 | 1.24 | 1.56 | 1.66 | 1.90 | 1.90 | 1.66 | 1.66 | 1.87 | 1.50 | 1.50 | 1.15 | 1.21 | 1.32 | 1.38 | 1.38 | 1.68 | 1.68 | 1.61 | 1.61 | 1.61 | 1.61 | 1.61 | 1.61 |
| | 1.63 | 1.59 | 1.40 | 1.66 | 2.37 | 1.90 | 1.66 | 1.66 | 1.87 | 1.50 | 1.50 | 1.15 | 1.21 | 1.32 | 1.38 | 1.38 | 1.68 | 1.68 | 1.61 | 1.61 | 1.61 | 1.61 | 1.61 | 1.61 |
| | 1.47 | 1.36 | 1.34 | 1.37 | 2.31 | 2.31 | 1.86 | 1.86 | 1.87 | 1.50 | 1.50 | 1.15 | 1.21 | 1.32 | 1.38 | 1.38 | 1.68 | 1.68 | 1.61 | 1.61 | 1.61 | 1.61 | 1.61 | 1.61 |
| | 1.48 | 1.33 | 1.37 | 1.37 | 2.02 | 2.02 | 2.02 | 2.02 | 1.54 | 1.54 | 1.54 | 1.54 | 1.54 | 1.54 | 1.54 | 1.54 | 1.54 | 1.54 | 1.54 | 1.54 | 1.54 | 1.54 | 1.54 | 1.54 |
| | 1.06 | 0.85 | 1.15 | 1.50 | 1.44 | 1.40 | 1.40 | 1.40 | 1.54 | 1.54 | 1.54 | 1.54 | 1.54 | 1.54 | 1.54 | 1.54 | 1.54 | 1.54 | 1.54 | 1.54 | 1.54 | 1.54 | 1.54 | 1.54 |
| | 1.16 | 0.85 | 1.15 | 1.50 | 1.44 | 1.40 | 1.40 | 1.40 | 1.54 | 1.54 | 1.54 | 1.54 | 1.54 | 1.54 | 1.54 | 1.54 | 1.54 | 1.54 | 1.54 | 1.54 | 1.54 | 1.54 | 1.54 | 1.54 |
| | 0.87 | 0.65 | 1.21 | 1.42 | 1.71 | 1.28 | 1.56 | 1.62 | 1.37 | 1.04 | 1.04 | 1.04 | 1.04 | 1.04 | 1.04 | 1.04 | 1.04 | 1.04 | 1.04 | 1.04 | 1.04 | 1.04 | 1.04 | 1.04 |
| | 0.67 | 0.51 | 1.32 | 1.37 | 1.17 | 1.52 | 1.10 | 1.27 | 1.30 | 1.39 | 1.39 | 1.39 | 1.39 | 1.39 | 1.39 | 1.39 | 1.39 | 1.39 | 1.39 | 1.39 | 1.39 | 1.39 | 1.39 | 1.39 |
| | 1.29 | 1.19 | 1.38 | 1.68 | 1.87 | 1.67 | 1.73 | 1.76 | 1.55 | 1.77 | 1.77 | 1.77 | 1.77 | 1.77 | 1.77 | 1.77 | 1.77 | 1.77 | 1.77 | 1.77 | 1.77 | 1.77 | 1.77 | 1.77 |

成都雷雨日數歷年一覽表

| 年 | 月 | | | | | | | | | | | | 年合計 |
|------|----|----|-----|-----|-----|-----|-----|-----|-----|-----|-----|-----|------|
| | 一月 | 二月 | 三月 | 四月 | 五月 | 六月 | 七月 | 八月 | 九月 | 十月 | 十一月 | 十二月 | |
| 民國22 | - | - | - | - | 4 | 1 | 3 | 6 | 2 | - | - | - | 21 |
| 23 | - | - | - | - | 5 | 3 | 11 | 9 | - | - | - | - | 23 |
| 24 | - | - | 1 | 2 | 3 | 2 | 3 | 5 | 1 | - | - | - | 22 |
| 25 | - | - | - | 2 | 3 | 3 | 6 | 3 | 1 | - | - | - | 18 |
| 26 | - | - | - | - | 4 | 4 | 7 | 10 | 1 | - | - | - | 26 |
| 27 | - | - | - | 1 | 7 | 3 | 19 | 9 | - | - | - | - | 29 |
| 28 | - | - | - | - | 5 | 5 | 10 | 9 | - | - | - | - | 27 |
| 29 | - | - | - | - | 5 | 4 | 10 | 8 | - | - | - | - | 27 |
| 30 | - | - | - | - | 3 | - | 5 | 3 | - | 1 | - | - | 12 |
| 31 | - | - | - | 4 | 2 | 1 | 6 | 7 | - | - | - | - | 20 |
| 平均 | - | - | 0.1 | 0.9 | 4.1 | 2.4 | 3.0 | 6.9 | 0.5 | 0.1 | - | - | 23.0 |

備考

成都降雪量日數歷年一覽表

| 年 | 月 | | | | | | | | | | | | 年合計 |
|------|-----|-----|-----|----|----|----|----|----|----|----|-----|-----|-----|
| | 一月 | 二月 | 三月 | 四月 | 五月 | 六月 | 七月 | 八月 | 九月 | 十月 | 十一月 | 十二月 | |
| 民國22 | 3 | - | - | - | - | - | - | - | - | - | - | - | 3 |
| 23 | 7 | - | - | - | - | - | - | - | - | - | 1 | - | 3 |
| 24 | - | - | - | - | - | - | 1 | - | - | - | - | 2 | 2 |
| 25 | 3 | - | - | - | - | - | - | - | - | - | - | 4 | 7 |
| 26 | 1 | - | - | - | - | - | - | - | - | - | - | - | 1 |
| 27 | 2 | 2 | 2 | - | - | - | - | - | - | - | - | - | 6 |
| 28 | 2 | - | - | - | - | - | - | - | - | - | - | - | 2 |
| 29 | 2 | - | - | - | - | - | - | - | - | - | - | - | 2 |
| 30 | - | - | - | - | - | - | - | - | - | - | - | - | 0 |
| 31 | - | 5 | - | - | - | - | - | - | - | - | - | - | 5 |
| 平均 | 2.0 | 0.7 | 0.2 | - | - | - | - | - | - | - | 0.1 | 0.6 | 3.6 |

備考

成都結霜日數歷年一覽表

| 年 | 月 | | | | | | | | | | | | 年合計 |
|-------|-----|-----|-----|----|----|----|----|----|----|-----|-----|-----|------|
| | 一月 | 二月 | 三月 | 四月 | 五月 | 六月 | 七月 | 八月 | 九月 | 十月 | 十一月 | 十二月 | |
| 民國 22 | 9 | — | — | — | — | — | — | — | — | — | — | 1 | 10 |
| 23 | 8 | 1 | — | — | — | — | — | — | — | — | — | 1 | 10 |
| 24 | 6 | 1 | — | — | — | — | — | — | — | — | — | 4 | 11 |
| 25 | 5 | 2 | 1 | — | — | — | — | — | — | — | — | 4 | 12 |
| 26 | 4 | — | — | — | — | — | — | — | — | — | 2 | — | 6 |
| 27 | 2 | 3 | — | — | — | — | — | — | — | — | — | 2 | 7 |
| 28 | 4 | — | — | — | — | — | — | — | — | — | 1 | 3 | 8 |
| 29 | 6 | 2 | 1 | — | — | — | — | — | — | 1 | — | 3 | 14 |
| 30 | 4 | 2 | — | — | — | — | — | — | — | — | 2 | 2 | 10 |
| 31 | 5 | 2 | — | — | — | — | — | — | — | — | — | 6 | 15 |
| 平均 | 5.3 | 1.3 | 0.2 | — | — | — | — | — | — | 0.1 | 0.6 | 2.5 | 10.1 |

備考

成都驟雨日數歷年一覽表(日量>160.n.m.)

| 年 | 月 | | | | | | | | | | | | 年合計 |
|-------|----|----|----|----|----|----|-----|-----|----|----|-----|-----|-----|
| | 一月 | 二月 | 三月 | 四月 | 五月 | 六月 | 七月 | 八月 | 九月 | 十月 | 十一月 | 十二月 | |
| 民國 22 | — | — | — | — | — | — | — | — | — | — | — | — | 0 |
| 23 | — | — | — | — | — | — | — | 1 | — | — | — | — | 1 |
| 24 | — | — | — | — | — | — | — | — | — | — | — | — | 0 |
| 25 | — | — | — | — | — | — | — | 1 | — | — | — | — | 1 |
| 26 | — | — | — | — | — | — | 2 | 1 | — | — | — | — | 3 |
| 27 | — | — | — | — | — | — | — | — | 1 | — | — | — | 1 |
| 28 | — | — | — | — | — | — | — | — | — | — | — | — | 0 |
| 29 | — | — | — | — | — | — | — | — | — | — | — | — | 0 |
| 30 | — | — | — | — | — | — | — | — | — | — | — | — | 0 |
| 31 | — | — | — | — | — | — | 2 | — | — | — | — | — | 2 |
| 平均 | — | — | — | — | — | — | 0.4 | 0.4 | — | — | — | — | 0.8 |

備考

成都有霾日數歷年一覽表

| 年 | 一月 | 二月 | 三月 | 四月 | 五月 | 六月 | 七月 | 八月 | 九月 | 十月 | 十一月 | 十二月 | 年合計 |
|------|----|----|-----|-----|-----|-----|----|----|----|-----|-----|-----|-----|
| 民國22 | — | — | — | — | — | — | — | — | — | — | — | — | 0 |
| 23 | — | — | 4 | — | — | — | — | — | — | — | — | — | 4 |
| 24 | — | — | — | 1 | — | — | — | — | — | — | — | — | 1 |
| 25 | — | — | — | — | 3 | 2 | — | — | — | — | — | — | 5 |
| 26 | — | — | 2 | 9 | — | — | — | — | — | 1 | — | — | 12 |
| 27 | — | — | — | 1 | 3 | — | — | — | — | — | — | — | 4 |
| 28 | — | — | 5 | 3 | 1 | — | — | — | — | — | — | — | 9 |
| 29 | — | — | — | 2 | — | 1 | — | — | — | — | — | — | 3 |
| 30 | — | — | 4 | 2 | — | — | — | — | — | — | — | — | 5 |
| 31 | — | — | 1 | 1 | — | — | — | — | — | — | — | — | 2 |
| 平均 | — | — | 1.5 | 1.6 | 0.7 | 0.3 | — | — | — | 0.1 | — | — | 4.5 |
| 備考 | | | | | | | | | | | | | |

成都大風日數歷年一覽表

| 年 | 一月 | 二月 | 三月 | 四月 | 五月 | 六月 | 七月 | 八月 | 九月 | 十月 | 十一月 | 十二月 | 年合計 |
|------|----|----|-----|-----|-----|-----|-----|-----|-----|----|-----|-----|-----|
| 民國22 | — | — | — | — | — | — | — | — | — | — | — | — | 0 |
| 23 | — | — | — | — | — | — | — | — | — | — | — | — | 0 |
| 24 | — | — | — | — | — | — | — | — | — | — | — | — | 0 |
| 25 | — | — | — | — | — | — | 1 | 1 | 1 | — | — | — | 3 |
| 26 | — | — | — | — | — | — | — | — | — | — | — | — | 0 |
| 27 | — | — | 1 | — | 3 | — | 1 | — | — | — | — | — | 5 |
| 28 | — | — | — | — | 1 | — | — | 1 | — | — | — | 1 | 3 |
| 29 | — | — | — | 2 | 3 | 1 | — | — | — | — | — | — | 6 |
| 30 | — | — | — | 1 | 1 | 1 | — | — | — | — | 1 | — | 4 |
| 31 | — | — | 1 | 1 | — | 1 | — | 2 | 1 | — | — | — | 6 |
| 平均 | — | — | 0.2 | 0.4 | 0.7 | 0.3 | 0.2 | 0.4 | 0.2 | — | 0.1 | 0.1 | 2.7 |
| 備考 | | | | | | | | | | | | | |

成都日暈日數歷年一覽表

| 年 | 一月 | 二月 | 三月 | 四月 | 五月 | 六月 | 七月 | 八月 | 九月 | 十月 | 十一月 | 十二月 | 年合計 |
|----|----|-----|-----|-----|-----|-----|-----|-----|-----|----|-----|-----|------|
| 民國 | | | | | | | | | | | | | |
| 22 | — | — | — | 2 | 1 | 3 | 4 | 3 | — | — | — | — | 13 |
| 23 | — | — | 2 | — | 2 | 5 | 4 | 4 | — | — | — | — | 18 |
| 24 | — | — | — | 1 | 5 | 5 | 3 | 2 | — | — | 1 | — | 17 |
| 25 | — | — | 1 | 4 | — | — | 1 | — | — | — | — | — | 8 |
| 26 | — | — | — | 1 | 1 | — | 3 | 3 | 1 | — | — | — | 9 |
| 27 | — | 1 | 2 | 1 | 5 | 2 | 3 | 3 | — | — | 1 | 1 | 19 |
| 28 | — | — | — | 4 | 2 | 2 | 2 | — | — | — | — | — | 10 |
| 29 | — | — | — | — | 4 | 3 | 4 | 11 | 1 | — | — | — | 23 |
| 30 | — | — | 2 | 3 | 1 | 3 | 1 | — | — | — | — | — | 10 |
| 31 | — | — | — | — | 1 | — | 1 | — | — | — | — | — | 2 |
| 平均 | — | 0.1 | 0.7 | 1.6 | 2.4 | 2.3 | 2.6 | 2.6 | 0.3 | — | 0.2 | 0.1 | 12.9 |

備考

成都月暈日數歷年一覽表

| 年 | 一月 | 二月 | 三月 | 四月 | 五月 | 六月 | 七月 | 八月 | 九月 | 十月 | 十一月 | 十二月 | 年合計 |
|----|-----|----|----|-----|-----|-----|----|----|-----|-----|-----|-----|-----|
| 民國 | | | | | | | | | | | | | |
| 22 | — | — | — | — | — | — | — | — | — | — | — | — | 0 |
| 23 | — | — | — | — | — | — | — | — | — | — | — | — | 0 |
| 24 | — | — | — | — | — | — | — | — | — | — | — | — | 0 |
| 25 | 1 | — | — | 1 | 1 | — | — | — | — | — | — | — | 3 |
| 26 | — | — | — | — | 1 | 1 | — | — | 1 | — | 1 | 1 | 5 |
| 27 | 1 | — | — | — | 2 | — | — | — | — | — | — | — | 3 |
| 28 | 1 | — | — | — | — | — | — | — | — | — | — | — | 1 |
| 29 | — | — | — | — | — | — | — | — | — | 1 | — | — | 1 |
| 30 | — | — | — | — | 1 | 2 | — | — | 2 | — | — | — | 5 |
| 31 | — | — | — | 1 | — | — | — | — | — | — | — | — | 1 |
| 平均 | 0.3 | — | — | 0.4 | 0.5 | 0.3 | — | — | 0.3 | 0.1 | 0.1 | 0.1 | 1.9 |

備考

成都晴天日數歷年一覽表 (0-2.9)

| 月
年 | 一月 | 二月 | 三月 | 四月 | 五月 | 六月 | 七月 | 八月 | 九月 | 十月 | 十一月 | 十二月 | 年合
計 |
|--------|-----|-----|-----|-----|-----|-----|-----|-----|-----|-----|-----|-----|---------|
| 民國 | | | | | | | | | | | | | |
| 22 | 0 | 0 | 2 | 0 | 1 | 4 | 4 | 6 | 0 | 0 | 2 | 2 | 21 |
| 23 | 1 | 2 | 1 | 0 | 0 | 0 | 1 | 0 | 3 | 0 | 0 | 2 | 10 |
| 24 | 3 | 0 | 3 | 1 | 0 | 1 | 3 | 4 | 0 | 0 | 0 | 2 | 17 |
| 25 | 0 | 0 | 0 | 1 | 1 | 7 | 3 | 1 | 6 | 7 | 5 | 5 | 37 |
| 26 | 3 | 3 | 2 | 5 | 2 | 2 | 3 | 2 | 0 | 3 | 3 | 4 | 32 |
| 27 | 0 | 5 | 1 | 1 | 2 | 0 | 3 | 4 | 0 | 5 | 2 | 4 | 27 |
| 28 | 4 | 0 | 3 | 0 | 6 | 1 | 1 | 6 | 4 | 3 | 4 | 5 | 37 |
| 29 | 7 | 2 | 3 | 4 | 3 | 3 | 1 | 2 | 0 | 3 | 2 | 2 | 32 |
| 30 | 3 | 6 | 5 | 4 | 4 | 5 | 3 | 1 | 3 | 4 | 4 | 3 | 45 |
| 31 | 8 | 1 | 1 | 4 | 0 | 0 | 8 | 4 | 0 | 0 | 1 | 2 | 29 |
| 平均 | 2.9 | 1.9 | 2.1 | 2.1 | 1.9 | 2.3 | 3.0 | 3.0 | 1.6 | 2.5 | 2.3 | 3.1 | 28.7 |

備考

成都曇天日數歷年一覽表 (3-7.9)

| 月
年 | 一月 | 二月 | 三月 | 四月 | 五月 | 六月 | 七月 | 八月 | 九月 | 十月 | 十一月 | 十二月 | 年合
計 |
|--------|-----|-----|-----|-----|------|-----|------|------|-----|-----|-----|-----|---------|
| 民國 | | | | | | | | | | | | | |
| 22 | 7 | 2 | 3 | 9 | 8 | 5 | 11 | 11 | 10 | 4 | 6 | 0 | 84 |
| 23 | 5 | 5 | 6 | 5 | 10 | 7 | 13 | 14 | 3 | 4 | 1 | 7 | 80 |
| 24 | 6 | 2 | 12 | 4 | 8 | 3 | 9 | 8 | 5 | 4 | 6 | 6 | 6 |
| 25 | 6 | 7 | 4 | 10 | 10 | 9 | 7 | 6 | 10 | 9 | 9 | 3 | 90 |
| 26 | 10 | 6 | 12 | 3 | 14 | 9 | 9 | 14 | 5 | 3 | 8 | 2 | 98 |
| 27 | 4 | 4 | 2 | 11 | 13 | 7 | 14 | 14 | 1 | 5 | 1 | 5 | 81 |
| 28 | 9 | 7 | 4 | 4 | 7 | 7 | 17 | 21 | 4 | 13 | 5 | 7 | 115 |
| 29 | 9 | 8 | 9 | 11 | 9 | 14 | 11 | 9 | 7 | 9 | 15 | 11 | 122 |
| 30 | 12 | 7 | 8 | 16 | 11 | 12 | 11 | 19 | 3 | 8 | 6 | 9 | 122 |
| 31 | 8 | 6 | 9 | 3 | 10 | 10 | 12 | 22 | 9 | 7 | 7 | 9 | 117 |
| 平均 | 7.6 | 5.4 | 7.4 | 8.4 | 10.0 | 8.6 | 11.4 | 13.8 | 5.7 | 6.6 | 6.4 | 6.2 | 975 |

備考

成都陰天日數歷年一覽表 (8-10)

| 年 | 月 | | | | | | | | | | | | 年合計 |
|----|------|------|------|------|------|------|------|------|------|------|------|------|-----|
| | 一月 | 二月 | 三月 | 四月 | 五月 | 六月 | 七月 | 八月 | 九月 | 十月 | 十一月 | 十二月 | |
| 民國 | | | | | | | | | | | | | |
| 22 | 24 | 26 | 21 | 21 | 22 | 21 | 16 | 14 | 20 | 27 | 22 | 26 | 260 |
| 23 | 25 | 21 | 24 | 25 | 21 | 23 | 17 | 17 | 24 | 27 | 29 | 22 | 275 |
| 24 | 22 | 26 | 16 | 25 | 23 | 23 | 19 | 19 | 25 | 27 | 21 | 23 | 272 |
| 25 | 25 | 22 | 27 | 18 | 20 | 14 | 21 | 24 | 14 | 15 | 16 | 23 | 239 |
| 26 | 18 | 19 | 17 | 19 | 14 | 19 | 19 | 15 | 25 | 19 | 19 | 15 | 218 |
| 27 | 27 | 19 | 28 | 18 | 16 | 23 | 14 | 13 | 29 | 21 | 27 | 22 | 257 |
| 28 | 18 | 21 | 24 | 26 | 18 | 22 | 13 | 4 | 22 | 15 | 21 | 19 | 223 |
| 29 | 15 | 19 | 19 | 15 | 19 | 13 | 19 | 20 | 23 | 19 | 13 | 18 | 212 |
| 30 | 16 | 15 | 18 | 10 | 16 | 19 | 17 | 11 | 24 | 19 | 20 | 19 | 195 |
| 31 | 15 | 21 | 21 | 18 | 21 | 20 | 11 | 5 | 21 | 24 | 22 | 20 | 219 |
| 平均 | 20.5 | 20.9 | 21.5 | 19.5 | 19.0 | 18.8 | 16.6 | 14.2 | 22.7 | 21.3 | 21.3 | 20.7 | 237 |
| 備考 | | | | | | | | | | | | | |

成都降水日數歷年一覽表

| 年 | 月 | | | | | | | | | | | | 年合計 |
|----|-----|------|------|------|------|------|------|------|------|------|------|-----|-----|
| | 一月 | 二月 | 三月 | 四月 | 五月 | 六月 | 七月 | 八月 | 九月 | 十月 | 十一月 | 十二月 | |
| 民國 | | | | | | | | | | | | | |
| 22 | 15 | 16 | 10 | 15 | 18 | 21 | 23 | 12 | 18 | 22 | 13 | 9 | 192 |
| 23 | 17 | 12 | 14 | 15 | 20 | 14 | 22 | 22 | 18 | 20 | 14 | 8 | 196 |
| 24 | 4 | 15 | 12 | 21 | 18 | 19 | 17 | 18 | 23 | 14 | 11 | 11 | 133 |
| 25 | 15 | 8 | 16 | 12 | 16 | 14 | 20 | 21 | 14 | 13 | 6 | 14 | 169 |
| 26 | 5 | 10 | 11 | 12 | 17 | 19 | 22 | 21 | 21 | 20 | 11 | 10 | 179 |
| 27 | 17 | 9 | 16 | 10 | 16 | 23 | 20 | 21 | 21 | 18 | 17 | 7 | 195 |
| 28 | 9 | 20 | 14 | 23 | 16 | 21 | 19 | 15 | 14 | 12 | 7 | 5 | 175 |
| 29 | 5 | 9 | 17 | 10 | 15 | 11 | 21 | 19 | 25 | 15 | 8 | 7 | 162 |
| 30 | 3 | 5 | 9 | 10 | 14 | 11 | 17 | 18 | 20 | 15 | 8 | 7 | 137 |
| 31 | 5 | 9 | 14 | 13 | 13 | 14 | 12 | 9 | 12 | 15 | 13 | 6 | 132 |
| 平均 | 9.5 | 11.0 | 13.3 | 14.1 | 16.3 | 16.7 | 19.3 | 17.6 | 18.6 | 16.4 | 10.3 | 8.4 | 172 |
| 備考 | | | | | | | | | | | | | |

成都霧天日數歷年一覽表

| 年 | 月 | | | | | | | | | | | | 年合計 |
|-------|------|------|------|------|------|------|------|------|------|------|------|------|-------|
| | 一月 | 二月 | 三月 | 四月 | 五月 | 六月 | 七月 | 八月 | 九月 | 十月 | 十一月 | 十二月 | |
| 民國 22 | 14 | 4 | 4 | 5 | 6 | 9 | 8 | 12 | 6 | 6 | 11 | 11 | 96 |
| 23 | 16 | 11 | 7 | 10 | 18 | 15 | 13 | 8 | 10 | 8 | 8 | 18 | 142 |
| 24 | 10 | 5 | 3 | 6 | 7 | 8 | 8 | 9 | 10 | 7 | 5 | 11 | 89 |
| 25 | 11 | 7 | 4 | 9 | 19 | 9 | 9 | 9 | 13 | 20 | 17 | 10 | 137 |
| 26 | 16 | 14 | 8 | 17 | 18 | 16 | 18 | 16 | 20 | 21 | 20 | 24 | 208 |
| 27 | 24 | 21 | 18 | 21 | 21 | 18 | 22 | 18 | 8 | 13 | 21 | 26 | 236 |
| 28 | 28 | 25 | 16 | 6 | 24 | 21 | 20 | 25 | 17 | 24 | 21 | 27 | 254 |
| 29 | 24 | 2 | 21 | 24 | 24 | 21 | 23 | 11 | 16 | 24 | 18 | 25 | 233 |
| 30 | 27 | 24 | 14 | 7 | 24 | 20 | 16 | 18 | 7 | 16 | 21 | 18 | 212 |
| 31 | 19 | — | 14 | 19 | 14 | 16 | 15 | 19 | 19 | 18 | 8 | 16 | 177 |
| 平均 | 18.9 | 11.3 | 10.9 | 12.4 | 17.5 | 15.3 | 15.2 | 14.5 | 12.6 | 16.2 | 15.0 | 18.6 | 178.4 |
| 備考 | | | | | | | | | | | | | |

成都露天日數歷年一覽表

| 年 | 月 | | | | | | | | | | | | 年合計 |
|-------|-----|------|-----|------|------|------|------|------|------|------|------|------|-------|
| | 一月 | 二月 | 三月 | 四月 | 五月 | 六月 | 七月 | 八月 | 九月 | 十月 | 十一月 | 十二月 | |
| 民國 22 | 6 | 19 | 19 | 11 | 10 | 14 | 20 | 22 | 17 | 16 | 19 | 23 | 196 |
| 23 | 11 | 17 | 12 | 16 | 6 | 24 | 22 | 14 | 16 | 16 | 14 | 21 | 199 |
| 24 | 8 | 8 | 17 | 14 | 11 | 18 | 26 | 21 | 14 | 24 | 18 | 11 | 190 |
| 25 | 9 | 13 | 18 | 23 | 17 | 16 | 16 | 12 | 18 | 19 | 12 | 2 | 175 |
| 26 | — | 7 | 7 | 12 | 7 | 14 | 16 | 18 | 11 | 15 | 12 | 8 | 127 |
| 27 | 4 | 5 | 3 | 16 | 24 | 11 | 18 | 20 | 7 | 14 | 12 | 14 | 148 |
| 28 | 7 | 7 | 9 | 18 | 13 | 11 | 21 | 25 | 16 | 17 | 6 | 5 | 155 |
| 29 | 1 | 22 | 4 | 14 | 16 | 14 | 21 | 17 | 8 | 12 | 16 | 20 | 165 |
| 30 | 7 | 2 | 4 | 26 | 15 | 16 | 17 | 22 | 6 | 11 | 13 | 12 | 151 |
| 31 | 6 | — | 3 | 10 | 10 | 12 | 18 | 14 | 9 | 10 | 6 | 2 | 100 |
| 平均 | 5.9 | 10.0 | 9.6 | 16.0 | 13.9 | 15.0 | 19.5 | 18.5 | 12.2 | 15.4 | 12.8 | 11.8 | 160.6 |
| 備考 | | | | | | | | | | | | | |

成都雷聲日數歷年一覽表

| 年 | 一月 | 二月 | 三月 | 四月 | 五月 | 六月 | 七月 | 八月 | 九月 | 十月 | 十一月 | 十二月 | 年合計 |
|-------|----|----|-----|-----|-----|-----|-----|-----|-----|-----|-----|-----|------|
| 民國 22 | — | — | — | — | 5 | 1 | 16 | 11 | — | — | — | — | 33 |
| 23 | — | — | — | — | 5 | 3 | 6 | 8 | — | — | — | — | 22 |
| 24 | — | — | 1 | 2 | 2 | 2 | 8 | 6 | 1 | — | — | — | 22 |
| 25 | — | — | — | 3 | 3 | 5 | 5 | 4 | — | — | — | — | 20 |
| 26 | — | — | — | — | 1 | 1 | 4 | 15 | — | — | — | — | 21 |
| 27 | — | — | 1 | 3 | 5 | 2 | 8 | 7 | — | — | — | — | 26 |
| 28 | — | — | — | — | 3 | 2 | 6 | 9 | 1 | — | — | — | 21 |
| 29 | — | — | 1 | — | 5 | 3 | 11 | 7 | — | — | — | — | 27 |
| 30 | — | — | — | 2 | 1 | 1 | 8 | 7 | — | 1 | — | — | 20 |
| 31 | — | — | — | 3 | 2 | 1 | 5 | 7 | — | — | — | — | 18 |
| 平均 | — | — | 0.3 | 1.3 | 3.2 | 2.1 | 7.7 | 8.1 | 0.2 | 0.1 | — | — | 23.0 |

備考

成都閃電日數歷年一覽表

| 年 | 一月 | 二月 | 三月 | 四月 | 五月 | 六月 | 七月 | 八月 | 九月 | 十月 | 十一月 | 十二月 | 年合計 |
|-------|----|----|----|-----|-----|-----|-----|-----|-----|----|-----|-----|------|
| 民國 22 | — | — | — | — | 2 | — | 3 | 5 | — | — | — | — | 10 |
| 23 | — | — | — | — | 2 | 1 | 6 | 2 | — | — | — | — | 11 |
| 24 | — | — | — | 1 | 1 | — | 7 | 6 | — | — | — | — | 15 |
| 25 | — | — | — | 1 | 1 | 2 | 2 | 1 | — | — | — | — | 7 |
| 26 | — | — | — | — | 4 | 3 | 3 | 8 | 1 | — | — | — | 19 |
| 27 | — | — | — | 2 | 4 | 2 | 7 | 4 | — | — | — | — | 19 |
| 28 | — | — | — | — | 3 | 3 | 10 | 9 | — | — | — | — | 25 |
| 29 | — | — | — | — | 5 | 5 | 7 | 8 | — | — | — | — | 25 |
| 30 | — | — | — | 3 | 2 | 1 | 6 | 8 | — | — | — | — | 20 |
| 31 | — | — | — | 3 | 2 | — | 9 | 10 | — | — | — | — | 24 |
| 平均 | — | — | — | 1.0 | 2.5 | 1.7 | 6.0 | 5.9 | 0.1 | — | — | — | 17.5 |

備考

成都日華日數歷年一覽表

| 月
年 | 一月 | 二月 | 三月 | 四月 | 五月 | 六月 | 七月 | 八月 | 九月 | 十月 | 十一月 | 十二月 | 年合計 |
|--------|----|----|----|-----|-----|-----|-----|----|----|----|-----|-----|-----|
| 民國 22 | - | - | - | - | - | - | - | - | - | - | - | - | 0 |
| 23 | - | - | - | - | - | - | - | - | - | - | - | - | 0 |
| 24 | - | - | - | - | - | - | - | - | - | - | - | - | 0 |
| 25 | - | - | - | - | - | - | - | - | - | - | - | - | 0 |
| 26 | - | - | - | - | - | - | - | - | - | - | - | - | 0 |
| 27 | - | - | - | - | - | - | - | - | - | - | - | - | 0 |
| 28 | - | - | - | - | - | - | - | - | - | - | - | - | 0 |
| 29 | - | - | - | 1 | 1 | 1 | 3 | - | - | - | - | - | 6 |
| 30 | - | - | - | - | - | - | - | - | - | - | - | - | 0 |
| 31 | - | - | - | - | - | - | - | - | - | - | - | - | 0 |
| 平均 | - | - | - | 0.1 | 0.1 | 0.1 | 0.3 | - | - | - | - | - | 0.6 |

備考

成都月華日數歷年一覽表

| 月
年 | 一月 | 二月 | 三月 | 四月 | 五月 | 六月 | 七月 | 八月 | 九月 | 十月 | 十一月 | 十二月 | 年合計 |
|--------|-----|----|-----|----|----|----|----|-----|-----|-----|-----|-----|-----|
| 民國 22 | 1 | - | - | - | - | - | - | - | - | - | - | - | 1 |
| 23 | - | - | - | - | - | - | - | - | - | - | - | - | 0 |
| 24 | - | - | - | - | - | - | - | - | - | - | - | - | 0 |
| 25 | - | - | - | - | - | - | - | - | - | - | - | - | 0 |
| 26 | - | - | - | - | - | - | - | - | 1 | - | - | - | 1 |
| 27 | - | - | - | - | - | - | - | 1 | - | - | - | - | 1 |
| 28 | - | - | - | - | - | - | - | - | - | - | - | - | 0 |
| 29 | - | - | - | - | - | - | - | - | 1 | 2 | - | - | 3 |
| 30 | - | - | 1 | - | - | - | - | - | - | - | - | - | 1 |
| 31 | - | - | - | - | - | - | - | - | - | - | - | - | 0 |
| 平均 | 0.1 | - | 0.1 | - | - | - | - | 0.1 | 0.2 | 0.2 | - | - | 0.7 |

備考

成都有虹日數歷年一覽表

| 月
年 | 一月 | 二月 | 三月 | 四月 | 五月 | 六月 | 七月 | 八月 | 九月 | 十月 | 十一月 | 十二月 | 年合
計 |
|--------|----|----|-----|----|----|-----|-----|-----|-----|----|-----|-----|---------|
| 民國 | | | | | | | | | | | | | |
| 22 | - | - | - | - | - | - | - | - | - | - | - | - | 0 |
| 23 | - | - | - | - | - | - | - | - | - | - | - | - | 0 |
| 24 | - | - | - | - | - | - | - | 1 | - | - | - | - | 1 |
| 25 | - | - | - | - | - | - | - | - | - | - | - | - | 0 |
| 26 | - | - | - | - | - | - | - | 1 | - | - | - | - | 1 |
| 27 | - | - | - | - | - | 1 | - | - | - | - | - | - | 1 |
| 28 | - | - | - | - | - | - | 2 | - | - | - | - | - | 2 |
| 29 | - | - | 1 | - | - | - | 3 | 1 | 1 | - | - | - | 6 |
| 30 | - | - | - | - | - | - | - | - | - | - | - | - | 0 |
| 31 | - | - | - | - | - | - | - | - | - | - | - | - | 0 |
| 平均 | - | - | 0.1 | - | - | 0.1 | 0.5 | 0.3 | 0.1 | - | - | - | 1.1 |

備考

成都霰日電日數歷年一覽表

| 月
年 | 一月 | 二月 | 三月 | 四月 | 五月 | 六月 | 七月 | 八月 | 九月 | 十月 | 十一月 | 十二月 | 年合
計 |
|--------|----|----|----|----|----|----|-----|-----|----|----|-----|-----|---------|
| 民國 | | | | | | | | | | | | | |
| 22 | - | - | - | - | - | - | - | - | - | - | - | - | 0 |
| 23 | - | - | - | - | - | - | - | - | - | - | - | - | 0 |
| 24 | - | - | - | - | - | - | - | - | - | - | - | - | 0 |
| 25 | - | - | - | - | - | - | - | - | - | - | - | - | 0 |
| 26 | - | - | - | - | - | - | - | - | - | - | - | - | 0 |
| 27 | - | - | - | - | - | - | - | - | - | - | - | - | 0 |
| 28 | - | - | - | - | - | - | 1 | 1 | - | - | - | - | 2 |
| 29 | - | - | - | - | - | - | - | - | - | - | - | - | 0 |
| 30 | - | - | - | - | - | - | - | - | - | - | - | - | 0 |
| 31 | - | - | - | - | - | - | - | - | - | - | - | - | 0 |
| 平均 | - | - | - | - | - | - | 0.1 | 0.1 | - | - | - | - | 0.2 |

備考

成都最低氣溫 0°C 以下日數歷年一覽表

| 年 | 一月 | 二月 | 三月 | 四月 | 五月 | 六月 | 七月 | 八月 | 九月 | 十月 | 十一月 | 十二月 | 年合計 |
|------|-----|-----|-----|----|----|----|----|----|----|----|-----|-----|-----|
| 民國22 | 11 | — | — | — | — | — | — | — | — | — | — | — | 11 |
| 23 | 8 | 1 | — | — | — | — | — | — | — | — | — | — | 9 |
| 24 | 3 | — | — | — | — | — | — | — | — | — | — | — | 3 |
| 25 | 5 | — | 1 | — | — | — | — | — | — | — | — | — | 6 |
| 26 | — | — | — | — | — | — | — | — | — | — | — | — | 0 |
| 27 | 1 | 2 | — | — | — | — | — | — | — | — | — | — | 3 |
| 28 | — | — | — | — | — | — | — | — | — | — | — | — | 0 |
| 29 | 2 | — | — | — | — | — | — | — | — | — | — | — | 2 |
| 30 | 1 | — | — | — | — | — | — | — | — | — | — | — | 1 |
| 31 | — | 7 | — | — | — | — | — | — | — | — | — | — | 7 |
| 平均 | 3.1 | 1.0 | 0.1 | — | — | — | — | — | — | — | — | 0.4 | 4.6 |

備考

成都最高氣溫 0°C 以下日數歷年一覽表

| 年 | 一月 | 二月 | 三月 | 四月 | 五月 | 六月 | 七月 | 八月 | 九月 | 十月 | 十一月 | 十二月 | 年合計 |
|------|-----|----|----|----|----|----|----|----|----|----|-----|-----|-----|
| 民國22 | 2 | — | — | — | — | — | — | — | — | — | — | — | 2 |
| 23 | — | — | — | — | — | — | — | — | — | — | — | — | 0 |
| 24 | — | — | — | — | — | — | — | — | — | — | — | — | 0 |
| 25 | — | — | — | — | — | — | — | — | — | — | — | — | 0 |
| 26 | — | — | — | — | — | — | — | — | — | — | — | — | 0 |
| 27 | — | — | — | — | — | — | — | — | — | — | — | — | 0 |
| 28 | — | — | — | — | — | — | — | — | — | — | — | — | 0 |
| 29 | — | — | — | — | — | — | — | — | — | — | — | — | 0 |
| 30 | — | — | — | — | — | — | — | — | — | — | — | — | 0 |
| 31 | — | — | — | — | — | — | — | — | — | — | — | — | 0 |
| 平均 | 0.2 | — | — | — | — | — | — | — | — | — | — | — | 0.2 |

備考

成都平均氣溫 0°C 以下日數歷年一覽表

| 月
年 | 一月 | 二月 | 三月 | 四月 | 五月 | 六月 | 七月 | 八月 | 九月 | 十月 | 十一月 | 十二月 | 年合計 |
|--------|-----|----|----|----|----|----|----|----|----|----|-----|-----|-----|
| 民國22 | 2 | — | — | — | — | — | — | — | — | — | — | — | 2 |
| 23 | — | — | — | — | — | — | — | — | — | — | — | — | 0 |
| 24 | — | — | — | — | — | — | — | — | — | — | — | — | 0 |
| 25 | — | — | — | — | — | — | — | — | — | — | — | — | 0 |
| 26 | — | — | — | — | — | — | — | — | — | — | — | — | 0 |
| 27 | — | — | — | — | — | — | — | — | — | — | — | — | 0 |
| 28 | — | — | — | — | — | — | — | — | — | — | — | — | 0 |
| 29 | — | — | — | — | — | — | — | — | — | — | — | — | 0 |
| 30 | — | — | — | — | — | — | — | — | — | — | — | — | 0 |
| 31 | — | — | — | — | — | — | — | — | — | — | — | — | 0 |
| 平均 | 0.2 | — | — | — | — | — | — | — | — | — | — | — | 0.2 |

備考

成都最低氣溫 5°C 以下日數歷年一覽表

| 月
年 | 一月 | 二月 | 三月 | 四月 | 五月 | 六月 | 七月 | 八月 | 九月 | 十月 | 十一月 | 十二月 | 年合計 |
|--------|------|-----|-----|----|----|----|----|----|----|----|-----|------|------|
| 民國22 | 20 | 7 | 1 | — | — | — | — | — | — | — | 1 | 5 | 34 |
| 23 | 21 | 9 | 3 | — | — | — | — | — | — | — | 2 | 8 | 43 |
| 24 | 21 | 8 | — | — | — | — | — | — | — | — | — | 25 | 54 |
| 25 | 26 | 8 | 13 | — | — | — | — | — | — | — | — | 15 | 62 |
| 26 | 26 | 11 | — | — | — | — | — | — | — | — | 11 | 13 | 61 |
| 27 | 28 | 16 | — | — | — | — | — | — | — | — | — | 15 | 59 |
| 28 | 16 | 7 | — | — | — | — | — | — | — | — | — | 14 | 37 |
| 29 | 23 | 16 | 7 | — | — | — | — | — | — | — | 5 | 6 | 57 |
| 30 | 17 | 7 | 3 | — | — | — | — | — | — | — | — | 10 | 37 |
| 31 | 14 | 8 | — | — | — | — | — | — | — | — | 1 | 16 | 39 |
| 平均 | 21.2 | 9.0 | 2.7 | — | — | — | — | — | — | — | 2.0 | 12.7 | 48.3 |

備考

成都最高氣溫 5°C 以下日數歷年一覽表

| 月
年 | 一月 | 二月 | 三月 | 四月 | 五月 | 六月 | 七月 | 八月 | 九月 | 十月 | 十一月 | 十二月 | 年合
計 |
|----------|-----|-----|-----|----|----|----|----|----|----|----|-----|-----|---------|
| 民國
22 | 10 | — | — | — | — | — | — | — | — | — | — | — | 10 |
| 23 | 9 | — | — | — | — | — | — | — | — | — | — | — | 9 |
| 24 | 1 | — | — | — | — | — | — | — | — | — | — | — | 1 |
| 25 | 6 | — | — | — | — | — | — | — | — | — | — | 5 | 11 |
| 26 | 1 | — | — | — | — | — | — | — | — | — | — | — | 1 |
| 27 | 1 | — | 3 | — | — | — | — | — | — | — | — | — | 4 |
| 28 | 1 | — | 2 | — | — | — | — | — | — | — | — | — | 3 |
| 29 | — | — | — | — | — | — | — | — | — | — | — | — | 0 |
| 30 | — | — | — | — | — | — | — | — | — | — | — | — | 0 |
| 31 | — | 6 | — | — | — | — | — | — | — | — | — | — | 6 |
| 平均 | 2.9 | 0.6 | 0.5 | — | — | — | — | — | — | — | — | 0.5 | 4.5 |

備考

成都平均氣溫 5°C 以下日數歷年一覽表

| 月
年 | 一月 | 二月 | 三月 | 四月 | 五月 | 六月 | 七月 | 八月 | 九月 | 十月 | 十一月 | 十二月 | 年合
計 |
|----------|------|-----|-----|-----|----|----|----|----|----|----|-----|-----|---------|
| 民國
22 | 25 | — | — | — | — | — | — | — | — | — | — | — | 25 |
| 23 | 24 | 2 | — | — | — | — | — | — | — | — | — | — | 26 |
| 24 | 9 | — | — | — | — | — | — | — | — | — | — | — | 22 |
| 25 | 21 | — | 4 | — | — | — | — | — | — | — | — | — | 23 |
| 26 | 6 | — | — | — | — | — | — | — | — | — | — | — | 10 |
| 27 | 12 | 6 | 3 | 6 | — | — | — | — | — | — | — | — | 32 |
| 28 | 15 | — | — | — | — | — | — | — | — | — | — | — | 25 |
| 29 | 7 | — | 2 | — | — | — | — | — | — | — | — | — | 29 |
| 30 | 6 | — | — | — | — | — | — | — | — | — | — | — | 12 |
| 31 | 2 | — | — | — | — | — | — | — | — | — | — | — | 7 |
| 平均 | 11.1 | 1.5 | 1.4 | 0.6 | — | — | — | — | — | — | 0.4 | 2.1 | 17.1 |

備考

等

成都最高氣溫30°C以上日數歷年一覽表

| 年 | 一月 | 二月 | 三月 | 四月 | 五月 | 六月 | 七月 | 八月 | 九月 | 十月 | 十一月 | 十二月 | 年合計 |
|------|----|----|-----|-----|-----|------|------|------|-----|-----|-----|-----|------|
| 民國22 | — | — | — | 2 | 2 | 11 | 16 | 14 | 6 | — | — | — | 51 |
| 23 | — | — | — | — | 7 | 10 | 18 | 14 | 7 | — | — | — | 56 |
| 24 | — | — | — | 1 | 3 | 12 | 16 | 10 | 2 | — | — | — | 51 |
| 25 | — | — | — | — | 6 | 11 | 16 | 8 | 11 | — | — | — | 52 |
| 26 | — | — | — | 3 | 5 | 10 | 16 | — | — | — | — | — | 34 |
| 27 | — | — | — | — | 15 | 7 | 15 | 16 | 2 | — | — | — | 55 |
| 28 | — | — | 1 | — | 9 | 10 | 16 | 25 | 9 | — | — | — | 70 |
| 29 | — | — | — | 2 | 4 | 13 | 14 | 4 | — | — | — | — | 37 |
| 30 | — | — | — | 7 | 6 | 11 | 12 | 21 | 3 | 1 | — | — | 61 |
| 31 | — | — | 2 | — | 5 | 11 | 20 | 23 | — | — | — | — | 61 |
| 平均 | — | — | 0.3 | 1.5 | 6.2 | 10.6 | 15.9 | 13.5 | 4.0 | 0.1 | — | — | 33.8 |

備考

成都平均氣溫30°C以上日數歷年一覽表

| 年 | 一月 | 二月 | 三月 | 四月 | 五月 | 六月 | 七月 | 八月 | 九月 | 十月 | 十一月 | 十二月 | 年合計 |
|------|----|----|----|----|----|-----|-----|-----|----|----|-----|-----|-----|
| 民國22 | — | — | — | — | — | — | 4 | -8 | — | — | — | — | -12 |
| 23 | — | — | — | — | — | — | 1 | -6 | — | — | — | — | -11 |
| 24 | — | — | — | — | — | -1 | -2 | -6 | — | — | — | — | -9 |
| 25 | — | — | — | — | — | 4 | — | — | — | — | — | — | -4 |
| 26 | — | — | — | — | — | — | — | — | — | — | — | — | 0 |
| 27 | — | — | — | — | — | — | — | — | — | — | — | — | 0 |
| 28 | — | — | — | — | — | — | — | — | — | — | — | — | 0 |
| 29 | — | — | — | — | — | 1 | — | — | — | — | — | — | 1 |
| 30 | — | — | — | — | — | — | 7 | — | — | — | — | — | 7 |
| 31 | — | — | — | — | — | — | 5 | — | — | — | — | — | 5 |
| 平均 | — | — | — | — | — | 0.6 | 1.9 | 1.4 | — | — | — | — | 0.9 |

備考

成都最高氣溫 35°C以上日數歷年一覽表

| 年
月 | 一月 | 二月 | 三月 | 四月 | 五月 | 六月 | 七月 | 八月 | 九月 | 十月 | 十一月 | 十二月 | 年合
計 |
|--------|----|----|-----|----|-----|-----|-----|-----|----|----|-----|-----|---------|
| 民國 22 | — | — | — | — | — | — | 4 | 11 | — | — | — | — | 15 |
| 23 | — | — | — | — | — | — | 1 | — | — | — | — | — | 1 |
| 24 | — | — | — | — | — | — | 5 | 9 | — | — | — | — | 14 |
| 25 | — | — | — | — | — | 5 | — | — | — | — | — | — | 5 |
| 26 | — | — | — | — | 4 | — | — | — | — | — | — | — | 4 |
| 27 | — | — | — | — | — | — | 2 | 3 | — | — | — | — | 5 |
| 28 | — | — | 1 | — | — | — | 1 | — | — | — | — | — | 2 |
| 29 | — | — | — | — | — | 4 | 1 | 1 | — | — | — | — | 6 |
| 30 | — | — | — | — | 1 | 3 | 6 | — | — | — | — | — | 10 |
| 31 | — | — | — | — | — | — | 6 | — | — | — | — | — | 6 |
| 平均 | — | — | 0.1 | — | 0.5 | 1.2 | 2.6 | 2.4 | — | — | — | — | 6.8 |

備考

成都最高氣溫 40°C以上日數歷年一覽表

| 年
月 | 一月 | 二月 | 三月 | 四月 | 五月 | 六月 | 七月 | 八月 | 九月 | 十月 | 十一月 | 十二月 | 年合
計 |
|--------|----|----|----|----|----|-----|-----|----|----|----|-----|-----|---------|
| 民國 22 | — | — | — | — | — | — | — | — | — | — | — | — | 0 |
| 23 | — | — | — | — | — | — | — | — | — | — | — | — | 0 |
| 24 | — | — | — | — | — | — | — | — | — | — | — | — | 0 |
| 25 | — | — | — | — | — | — | — | — | — | — | — | — | 0 |
| 26 | — | — | — | — | — | — | — | — | — | — | — | — | 0 |
| 27 | — | — | — | — | — | — | — | — | — | — | — | — | 0 |
| 28 | — | — | — | — | — | — | — | — | — | — | — | — | 0 |
| 29 | — | — | — | — | — | — | — | — | — | — | — | — | 0 |
| 30 | — | — | — | — | — | — | 1 | — | — | — | — | — | 1 |
| 31 | — | — | — | — | — | — | — | — | — | — | — | — | 0 |
| 平均 | — | — | — | — | — | 0.1 | 0.1 | — | — | — | — | — | 0.1 |

備考

成都雪霜及雷雨天初終期表

| 項
年 | 終雪期 | | 初雪期 | | 終霜期 | | 初霜期 | | 初雷雨期 | | 終雷雨期 | |
|--------|-----|----|-----|----|-----|----|-----|----|------|----|------|----|
| | 月 | 日 | 月 | 日 | 月 | 日 | 月 | 日 | 月 | 日 | 月 | 日 |
| 民國 | | | | | | | | | | | | |
| 22 | 1 | 16 | — | — | 1 | 31 | 12 | 23 | 5 | 1 | 9 | 24 |
| 23 | 1 | 23 | 11 | 27 | 2 | 2 | 12 | 5 | 5 | 5 | 8 | 25 |
| 24 | — | — | 12 | 12 | 2 | 13 | 12 | 17 | 3 | 10 | 9 | 8 |
| 25 | 1 | 25 | 12 | 19 | 3 | 1 | 12 | 25 | 4 | 27 | 9 | 5 |
| 25 | 1 | 6 | — | — | 1 | 27 | 11 | 25 | 5 | 8 | 9 | 1 |
| 27 | 3 | 9 | — | — | 2 | 21 | 12 | 2 | 4 | 22 | 8 | 22 |
| 28 | 1 | 6 | — | — | 1 | 14 | 11 | 16 | 5 | 5 | 8 | 29 |
| 29 | 1 | 29 | — | — | 3 | 7 | 10 | 25 | 5 | 3 | 8 | 24 |
| 30 | — | — | — | — | 2 | 5 | 11 | 24 | 5 | 24 | 10 | 9 |
| 31 | 2 | 15 | — | — | 2 | 17 | 12 | 7 | 4 | 15 | 8 | 25 |
| 最早 | 1 | 6 | 11 | 27 | 1 | 14 | 10 | 25 | 3 | 10 | 8 | 22 |
| 最遲 | 3 | 9 | 12 | 19 | 3 | 7 | 12 | 25 | 5 | 24 | 10 | 9 |
| 備考 | | | | | | | | | | | | |

每 冊 定 價 國 幣

外 埠 加 郵 費

編 輯 者 國 立 四 川 大 學 理 學 院 物 理 系 測 候 所

發 行 所 國 立 四 川 大 學 出 版 組

印 刷 者 成 都 輔 文 印 刷 局