



天台凶

集二

第十一種

中國名勝

Scenic China

SERIES XI : VOL. II

TIEN TAI SHAN

TIENTAIHSIEN, CHEKIANG

商務印書館

商務印書館出版

COMMERCIAL PRESS, LIMITED

SHANGHAI

中國名勝 第十一種 天台山二集目次

- 三十八 中方廣棲真金界
二十九 石梁瀑布右上源
三十 石梁瀑布後面
三十一 石梁瀑布全景
三十二 石梁及銅殿
三十三 銅殿正面
三十四 下方廣寺
三十五 下方廣寺對面森林
三十六 斷橋積雪
三十七 銅壺滴漏
三十八 珠簾泉
三十九 龍游枳
四十 桐柏宮
四十一 伯夷叔齊石像
四十二 燭峯
四十三 雙闕
四十四 瓊臺夜月
四十五 護國寺前雙塔
四十六 桃源洞
四十七 寒巖一
四十八 寒巖二
四十九 寒巖夕照
五十 明巖
五十一 石門山
五十二 螺溪釣艇
五十三 萬年寺
五十四 萬年寺前雪景



345055

上海图书馆藏书



A541 212 0019 2316B

界金真棲廣方中 (八十二)

(28) Four Famous Characters Cut on a Rock at the meeting place of the two springs of the "Stone-Beam Waterfall"



源上右布瀑梁石 (九十二)

(29) The West Upper Spring of the "Stone-Beam Waterfall"



界金真棲

飛筆尺徑字畔處合兩瀑石鵲字四金棲
舞勢二大石一源布梁於大界真

也上其始其一合方至源有來方自瀑石
源右此大勢爲廣中兩廣上布梁

天台山 (二集)

(30) Rear View of the "Stone-Beam Waterfall" (The Beam is a natural wonder. It is about twenty feet in thickness but only four or five inches in width. This picture shows Mr. Tsiang sitting on the narrow beam.) 面後布瀑梁石 (十三)



影而其且夷之則著試敢多者來故回梁仍 去前殿一 而度似壑 俯石 崩向梁石 雄勢流此布 五闊處 龜起央 下兩丈僅 山架石
焉攝春躡 若履者 嘗不 遊自 折自必路無 銅惟過梁 萬絕視梁自墜下 成穿大極 合至瀑寸四僅狹背如隆中削端 三長間兩梁

(31) Full View of the "Stone-Beam Waterfall"

景全布瀑梁石 (一十三)

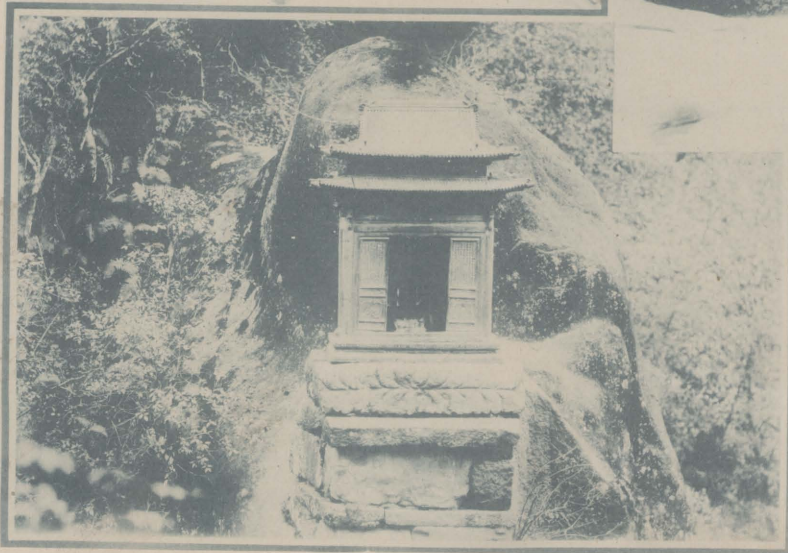


天台山 (二集)

此石從後處面梁
 遠處攝之
 所為左梁
 殿銅為
 右花
 亭自
 瀑底
 梁疾
 直噴
 可高
 十丈
 聞聲
 里數
 梁上
 色處
 瀑即
 兩布
 合源
 水勢
 洶湧
 之狀
 左其
 源上
 鏡中
 不見
 也能

(32) The Stone Beam and the Little Brass Temple 殿銅及梁石 (二十三)

(33) Front View of the Little Brass Temple
面正殿銅 (三十三)



雄合卽色梁四可略下根建銅 路起大石亭由所梁此
壯勇流瀑者前人立闕之 於殿有可 石梁度墨攝前從
極處布 白 三 梁殿石 一去無突 過花 面石

殿不五餘內五羅像亦銅 脚鑄朝啓間監貴台沙如募十字
高過尺有百漢 用鑄殿下明天年徐太五山門壁造九

(34) Hsia (or Lower) Fang Kuang Temple (Buddhist)

寺 廣 方 下 (四十三)



景 之 攝 俯 廣 方 中 從 此 可 方 之 望 上 橋 前 寺 廣 方 下 由 必 景 全 布 瀑 梁 石 觀 欲

(35) Forest opposite to Hsia Fang Kuang Temple

林森面對寺廣方下 (五十三)



天台山 (二集)

院禪福臻有處密林竹攝所廣方下在此鬱蒼爲尤帶一廣方而林森皆處到天台山



天台山 (二集)

積斷故消夏 先未此道爲 其瀑合石 斷層 三旋下問兩瀑 斷可里四復嶺踰廣山
 雪橋名 始至雪冬地 數疏中出 斜兩橋爲上曲轉 瀉山從有橋至 五下 山北方

(37) Tung Hu Ti Lou or "Water Dripping into the Brass Pot" (Here the waterfall forms a pool with a large rock shaped like a jar near by and the water flows from the pool into the rock, making the sounds of drum and bell).



天台山 (二集)

攝面在此漏壺名 雜鐘作之流 如大 一匯 數橋自
所側景 滴銅故聲嘈鼓 入水壺石有潭為瀑里下斷



天台山 (二集)

矣別生布梁諸 簾名 四晶之光 復似曳風 四輕珠斛如起輒石 平高水許下漏壺自
開面 瀑石較泉珠放射瑩 映日舒捲 搖從濺圓 明萬 躍稜遇瀉崖自 里再滴銅

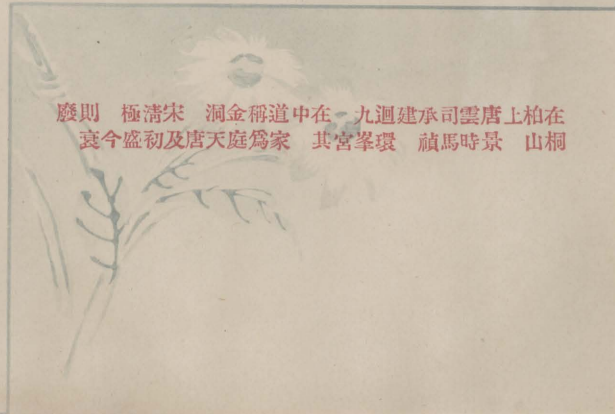


(40) T'ung Po Temple (Taoist)

宮柏桐 (十四)



(41) Statues of Two Brother Sages, Po-i and Shu-ch'i 像石齊叔夷伯 (一十四)



廢則 極清宋 洞金稱道中在 九迴建承司雲唐上柏在
衰今盛初及唐天庭爲家 其宮峯環 禎馬時景 山桐

物前以唐爲 古甚琢雕 內室右宮柏桐在



天台山 (二集)

寺有旁其 名似形以 峯此得 許里五上宮柏桐自

(43) Shuang Ch'üeh or "Two Look-out Towers" (a name given to two peaks)

關 雙 (三十四)



天台山 (二集)

是懸天臺路以雲雙所興 瓊卽者而所雙關爲 相屹似峯見 絕危 頓山行柏自
 也居而中瓊夾竦關云公孫臺爲 環夾關 雙是向然 萬兩忽壁崖皆變勢 西桐



天台山 (二集)

名 看於夜十八陰坐仙 爲其 突有之 險至度磴有峯 卓一壁皆三潭丈臨 雙前崖百後瓊
 故月此 六月歷 人名龕中穴起石南臺仄爲 可懸腰惟立峯 絕面 龍百下闕對 丈倚臺

(45) Two Pagodas in front of Hu Kuo or "National Defense" Temple (Buddhist)

塔雙前寺國護 (五十四)



天台山 (二集)

級五皆 塔雙前寺 源桃近地 建所時德顯周寺國護



天台山 (二集)

在國東里西桐八山沿水曲折而至處輒開一中桃源
 會石相漢平劉阮處此 有洞洞桃 一 中 開 豁 輒 處 至 而 曲 沿 水 山 八 桐 西 里 東 國 在
 此 仙 肇 晨 時 永 傳 仙 名 石 前 源 名 洞 有 山 朗 然 又 盡 每 入 折 溪 夾 兩 里 柏 去 二 寺 護

(47) Han Yen or "Cold Cliff" (1)

(一) 巖寒 (七十四)



天台山 (二集)

橋鵲曰名合上分下聳對石兩有均巖多甚穴洞中空視仰郭城如立環壁石名得子山寒因巖寒



處坐宴子山寒爲傳相 人百數容可廣平 起突石一 頂之巖寒

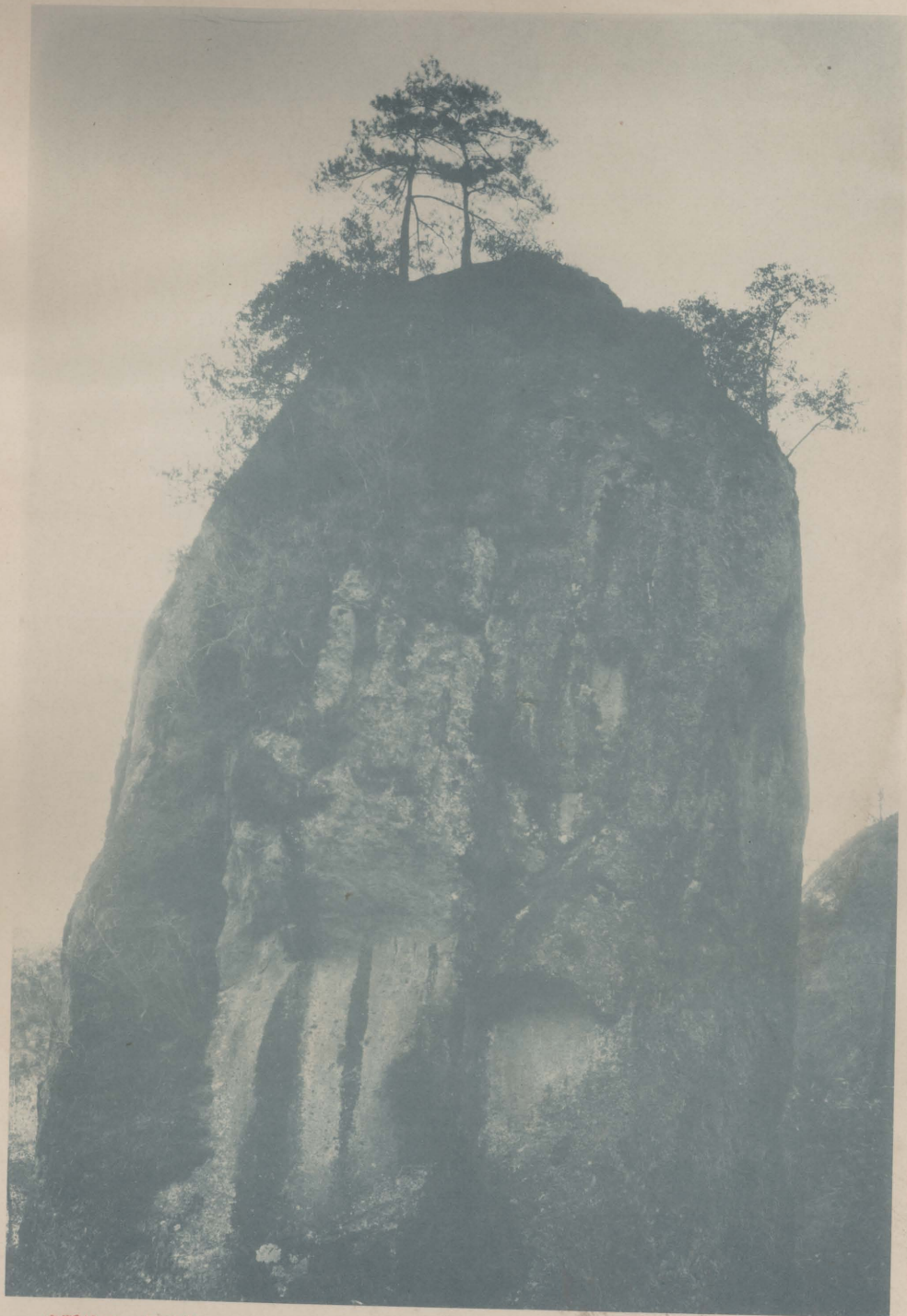
(49) Han Yen Hsi Chao or 'The Evening Sun Reflected upon the Walls of the Cold Cliff'

照夕巖寒 (九十四)



天台山 (二集)

焉在僧老二僅圯已寺巖寒有名故鏡如燦閃照斜陽夕溜檐如滴下泉有間壁石巖寒



天台山 (二集)

處隱拾寒 奇巖巖合 天上一龍合立 巨有 森怪巖達里行曲濱麓緣巖至寒 山實巖為 寒西
 身得山為特為 掌號光線通 為湊側石兩上列石前 始三折 溪山 明巖由也一 明東巖為

(51) Shih Mên or "Stone-Gate" Mountain

山門石(一十五)



矣山艇釣見望卽 門此過 門如立壁山兩 北東之寺明慧在

(52) A Wonderful Rock called "Lo Chi Tiao T'ing" or "The Fishing-boat on the
Spiral Creek"

艇釣溪螺 (二十五)



天台山 (二集)

過門一石峙端 如筆分遞 如字即謂溪俗也 呼石山其有橫螺之 曰溪釣 螺故邊 石山 爲亦 尖螺所 入皆下支 如尖上問兩聳奇見山石



天台山 (二集)

唐時普岸禪師所建後八寺抱前有古檜八株大可五六圍數百物遊者從天台縣入山恆自此出山赴新昌



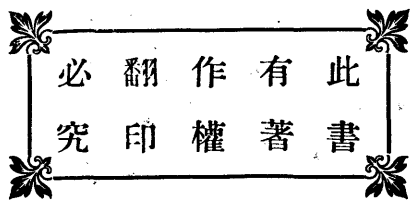
天台山 (二集)

之見可均中景此 檜老前寺及林森後寺 雪積有皆下上山

中華民國六年八月初版

(中國名勝 第十一種) 天台山二集

(每集定價大洋壹元)
(外埠酌加運費匯費)



此書有著作權 翻印必究

編纂者 蔣維喬
校訂者 張元濟
發行者 商務印書館
印刷所 上海北河南路北首寶山路
總發行所 上海棋盤街中市
分售處 北京天津保定奉天吉林長春龍江濟南
東昌太原開封洛陽西安南京杭州蘭州
吳興安慶蕪湖南昌九江漢口武昌長沙
雲南 貴陽 石家莊 哈爾濱 新嘉坡
廈門 廣州 潮州 汕頭 香港 桂林 梧州
寶慶 常德 衡州 成都 重慶 瀘縣 達縣 福州

商務印書館精印

中國名勝 珂羅版 名目列下 每種一元

(一) 黃山 (二) 廬山 (三) 普陀山 (四) 西湖 (五) 避暑山莊 (六) 泰山

(七) 衡山 (八) 孔林 (九) 廬山 (十) 雁蕩山

中國風景畫 銅版 絹面 三四元

北京宮苑名勝 珂羅版 四角

直隸名勝 珂羅版 七角

西湖風景畫 銅版 四角

上海風景 珂羅版 一元

美術畫片 三色版 小每張二角五分 大每張三角

美術明信片 銅版 單各每張三分

美女明信片 珂羅版 三色版 每張三分

美女明信片 各種 每張三分

上海图书馆藏书



A541 212 0019 2316B



Handwritten red markings, possibly a signature or date, located in the upper right quadrant of the page.

~~H40750~~