



茶式雜纂

五

ヲ多
784
5



門多
號 784
卷 5

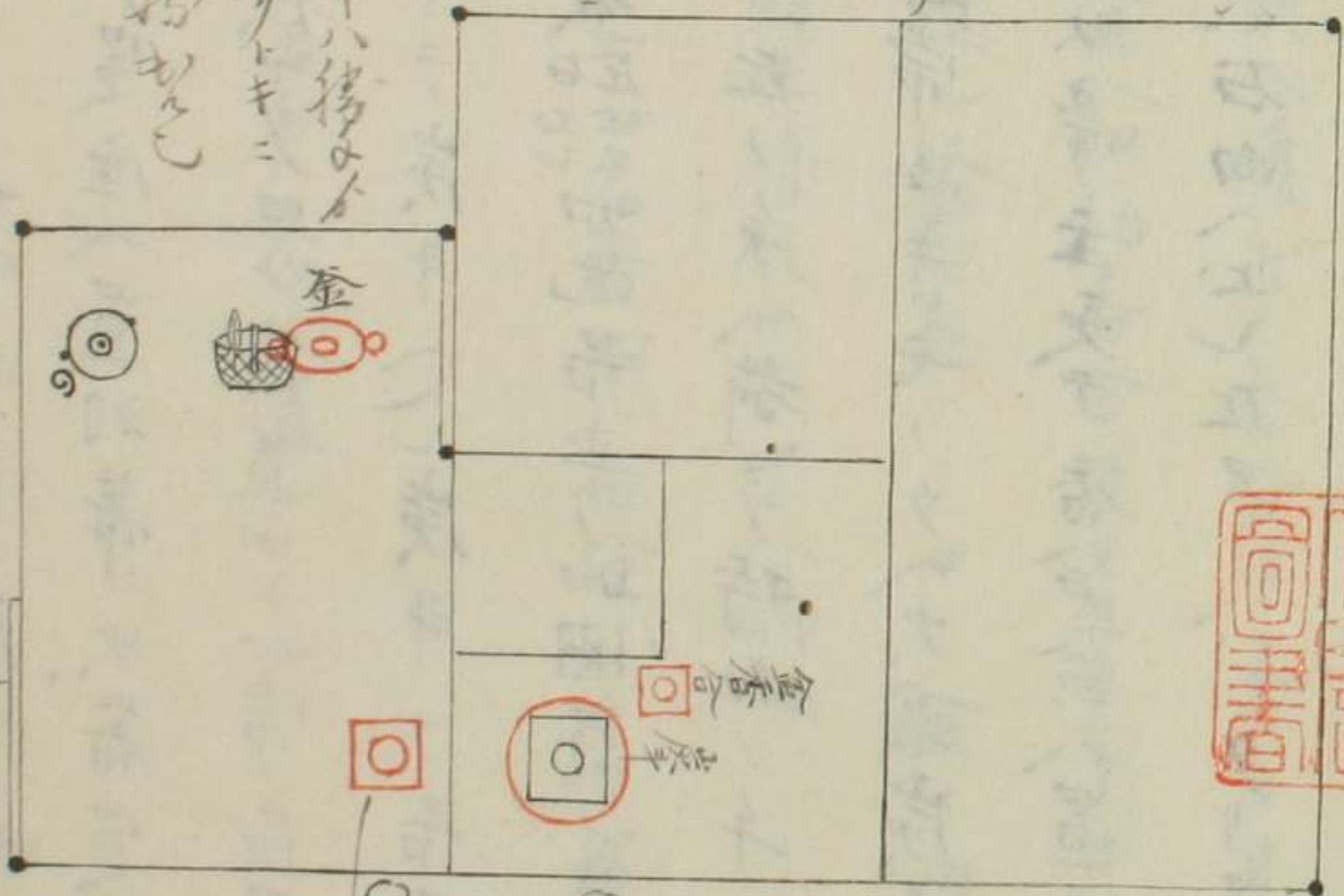
香合飾
火箸飾
茶通箱
唐物魚
臺飾
臺天目
盒魚式

香合飾ノ圖

好ノ時ヨリ



- 一 許儀ノ香合ヨロシ和物ヲモ飾ル
- 一 初座釣棚ノ其申(香合盒ノ其申)中(置テ飾ル
- 一 盒ハ盒底ノ盒ヨリ小フリナルヲ好ム
- 一 四畳半以上ハ棚へモ飾ル何棚ニテ七上ノ其申(飾ル
- 一 臺子へ飾ルコトナシ



○棚ナキトキハ傍メノ
 臺子トクニ
 魚花ニ飾ル

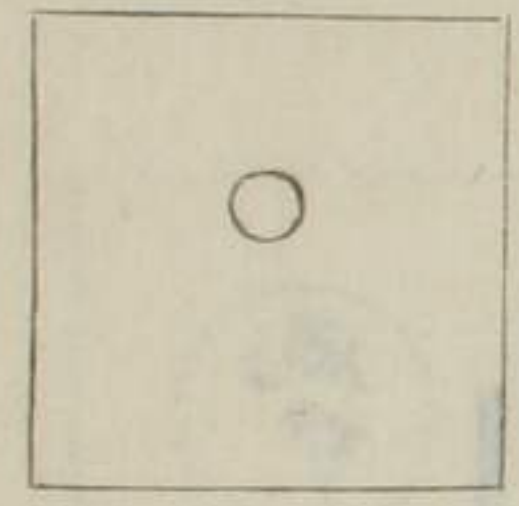
○炭舟帯ノ邊若
 出ノモ帯ノ下
 香ヲタケ時出所
 毛氈蓋ニ飾ル

勝手口

一客初座入レ天勝キ口ヲアケ如常挨拶シ炭斗持出定座へ置
 灰ホウロク持出勝キ口ニ人定座へ置羽帚火箸定座へ出シ釜ヲ
 アケ圖内處ニ引ツケル以下灰ニコト炭置コト如常炭置挨拶火ハシ
 炭へ入レ羽ホウキモチヲハキテ炭斗へ入レ炭斗ヲ拵ナカラ圖内處
 へ置釣棚へ白盆ヲ兩手ニテ取右如元拵並リ如圖置ノ共中へ置左ノ
 手引石ノ手ニテ香合ヲトリ左ノ手へ前ニテ持右ノ手ニテ蓋ヲトリ
 盆ノ共中へ置火箸ヲトリ如常タキモノクへ火箸炭斗へ灰シ香合
 蓋スル時上客香合ヲ以テ卓上拵主交テ香合盆へ置其方へ拵寄
 盆ヲ兩手ニテトリアク右石向へ出シ左アトへ引ツケル初ノノ處へ
 出ス

一此時上客其方へ拵ヨリ盆ヲ前へ引ヨセ如元拵並リ盆上ノ方へヨセ置
 一上客盆ヲ前へトレト並ニ如元拵並炭斗ヲ定座へ出シ盆カケル
 コト如常灰ホウロク炭斗持入ハキコニ持出ハキテ勝キ口ニ拵ル
 一釜ヲカケ環盆へヲト上客次へ禮シテ香合并ニ盆ヲ見テ卓上拵香
 合盆別ニ上客へ灰ス上客盆へ如初香合ヲノセリマハシ初ノノ處へ
 七トス亭主出テ主客一禮シ釜蓋トリカケ盆ヲ兩手ニテ持入
 一略ニ盆ナシニ七釣棚へ飾ル此時七條紙ハ共中へ飾ル
 一盆ナシニ飾タル時ハ如常羽帚出シ火箸出シ香合ヲトリ置合ス

釣棚圖



如圖并紙香合ハ共中へ置

大板火箸飾圖 五物ノ火箸ナトナラハ飾ルヨロシ



- 一初座如圖ノ風炉ト左ノ方板ノ心トノ共中へ前へヤレ出シテ火箸ヲ飾ル
- 一客火箸ヲ一本キニトリ見如荒カサリ置也火箸ノ枝扱スル
- 一炭ノ時花火箸ヲ用シイイ炭ヲ一持入ル
- 一大板常所ニ置タル時ハ羽帚土ニ飾有ル火箸ヲトリ置合番合出ス此下常
- 一中置ニシタル時ハ下火皿スナキ火箸トルヨロシ

茶通箱ノ圖 風炉

茶通箱、唐物ヲ入ルハ組合ト云テ以上三品

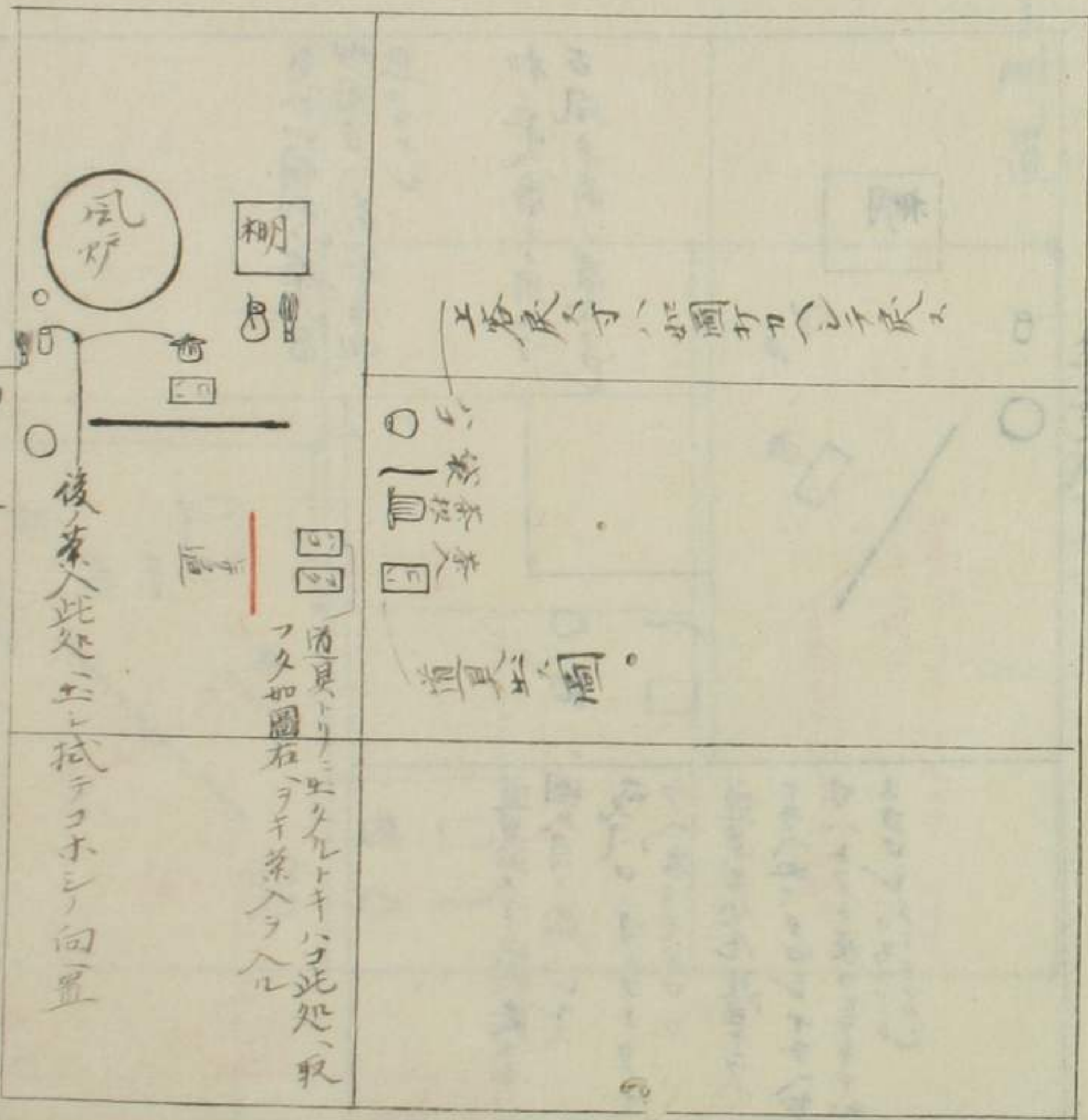
組合

茶通箱 唐物

唐物 盃天目

盃天目 盆点

以上三品



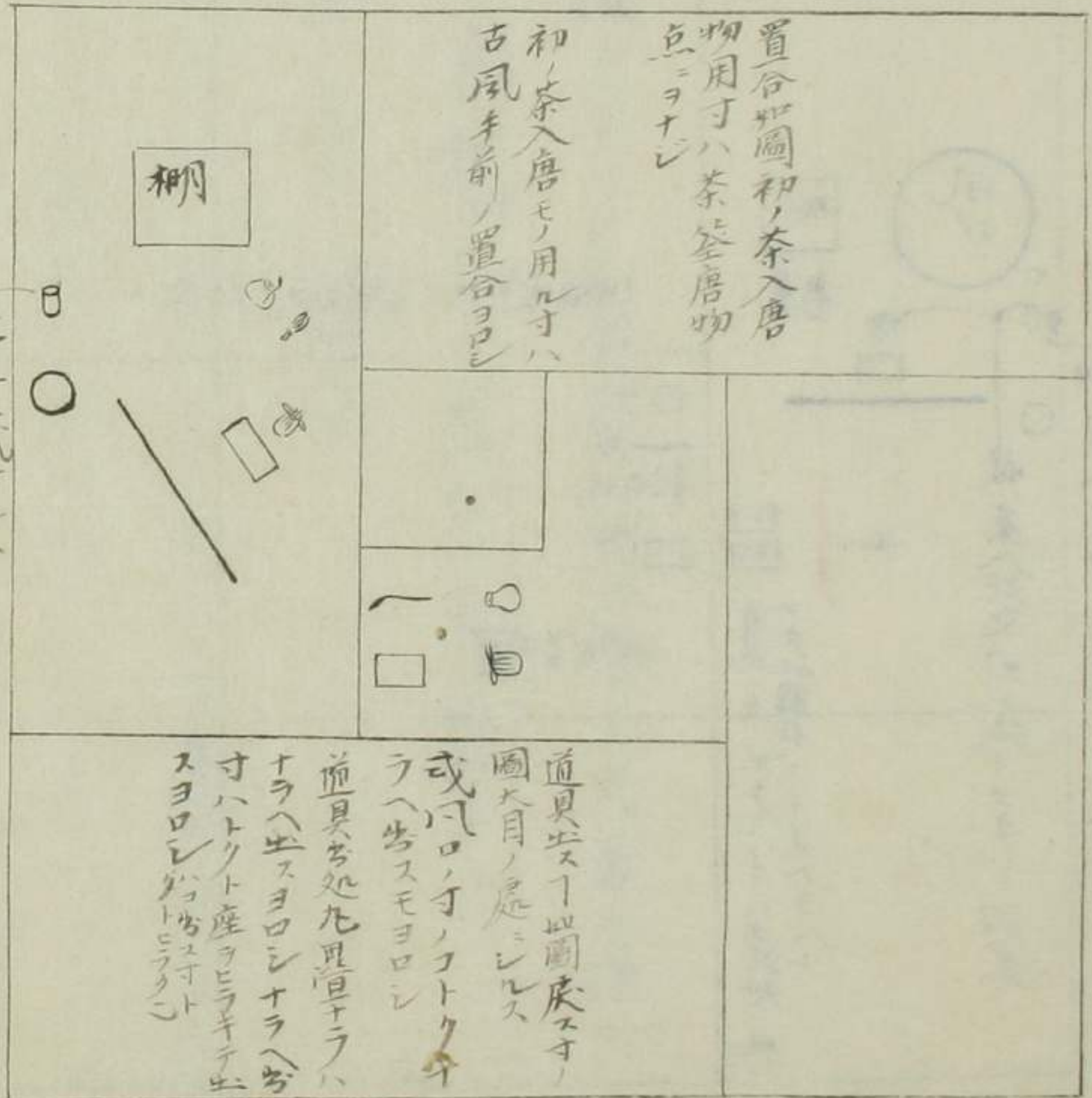
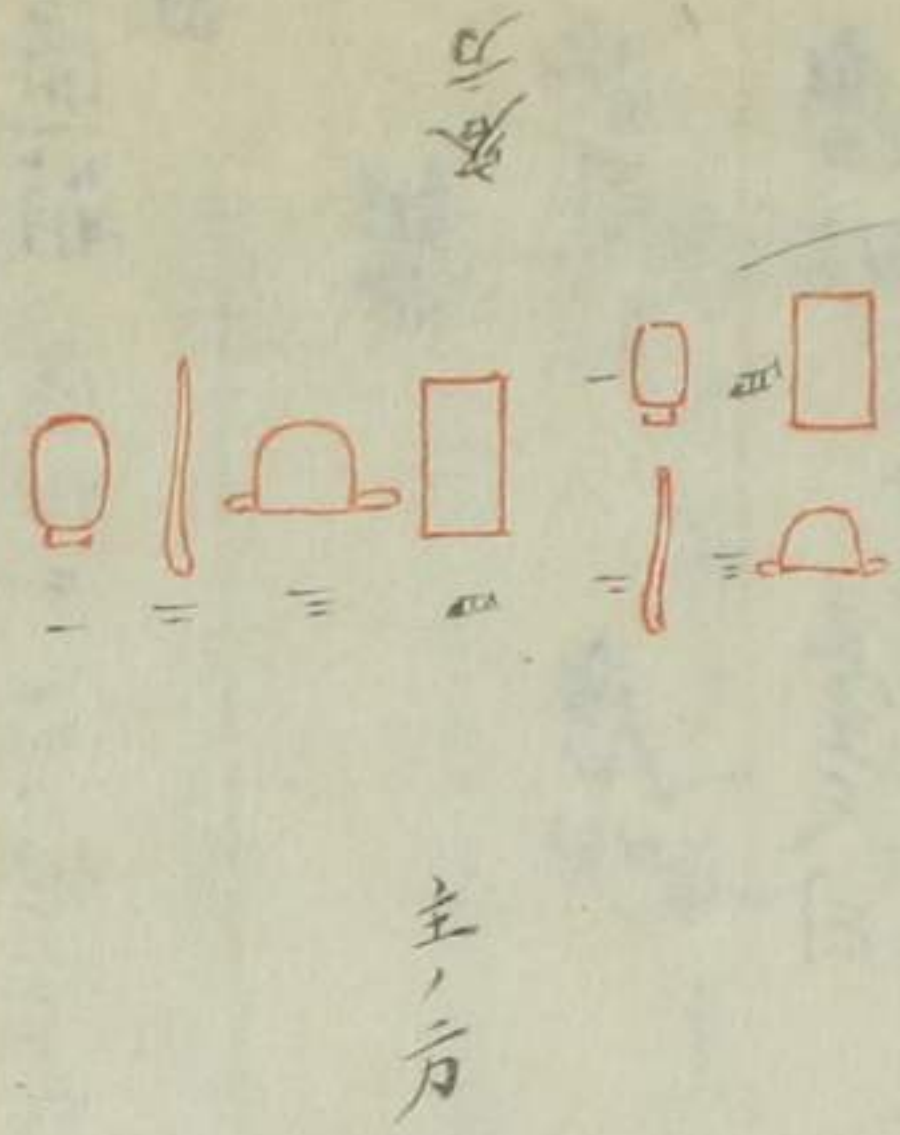
初茶入唐物ヲ用時ハ茶盆此處ニテ此時ハ後ノ茶盆此圖茶盆ノ右ニテ置

後茶入此處ニテ拭テホシテ向置

酒具ノ上ニ出タルキハ此處ニ取
ツタ如圖右ニテ茶入ラヘル

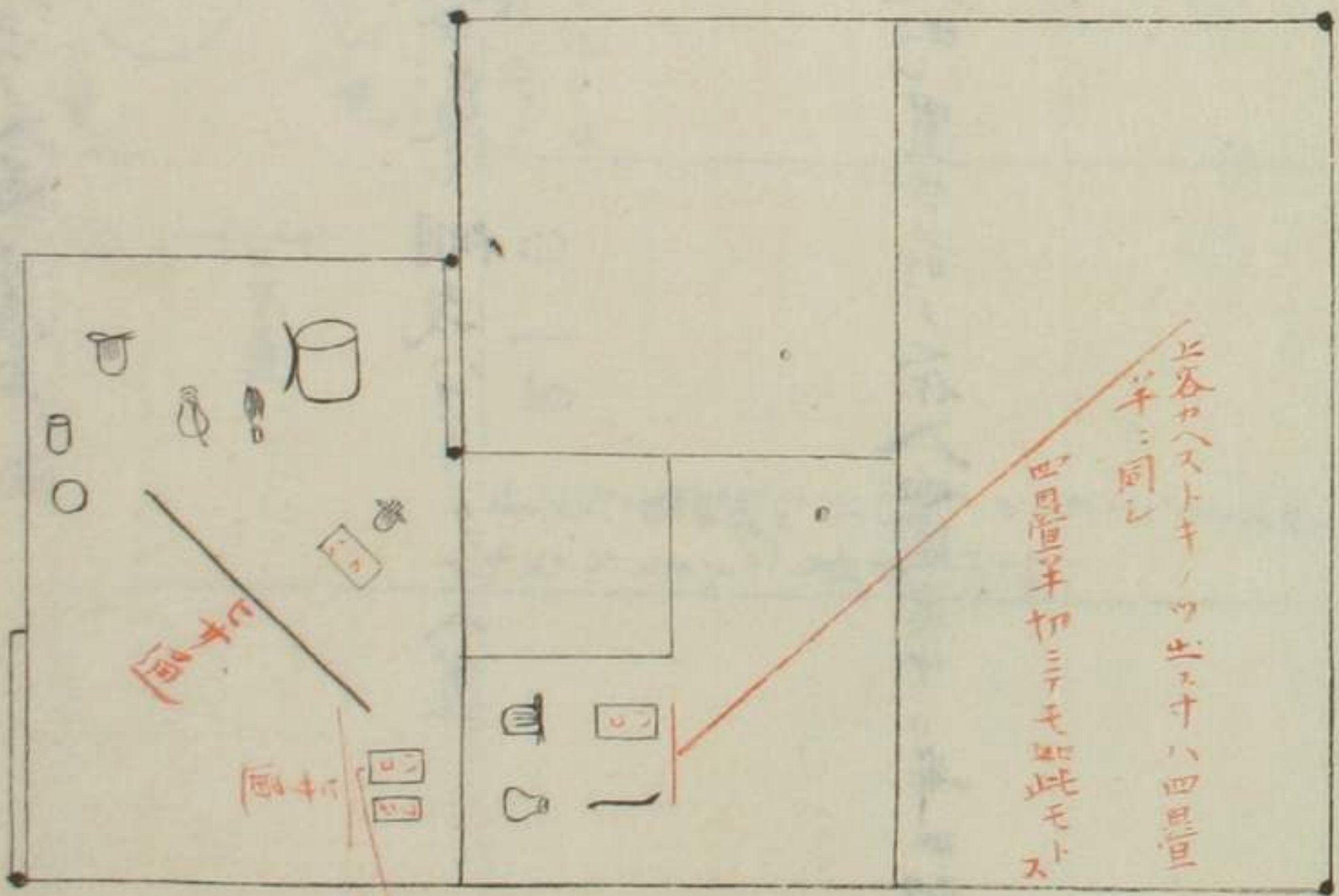
同爐

○此圖ハ長キ月口カノキ久シ



同大月

- 一ツリ夕十有座交ハ茶通箱ツリ棚ノ置
- 一茶通箱古来ヨリ左廻也
- 一益ナトハ右廻リ也

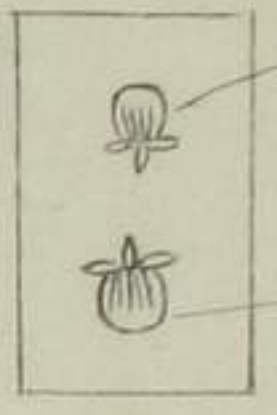


透ノ茶入瓶
茶通箱
古来ヨリ
左廻也



茶通箱（初座茶入ニツ入圖并後座ノ圖

初座ノ圖



初座茶入後座茶入

ツノトノ向合セ入レ棚或ハツリクテ入置

後座ノ圖



後座向ノ茶入出レ置合前ノ茶入如圖真中ニ寄ル初棚置

唐物兵ノ圖 風炉

一後座四圍水指ノ前（茶入置

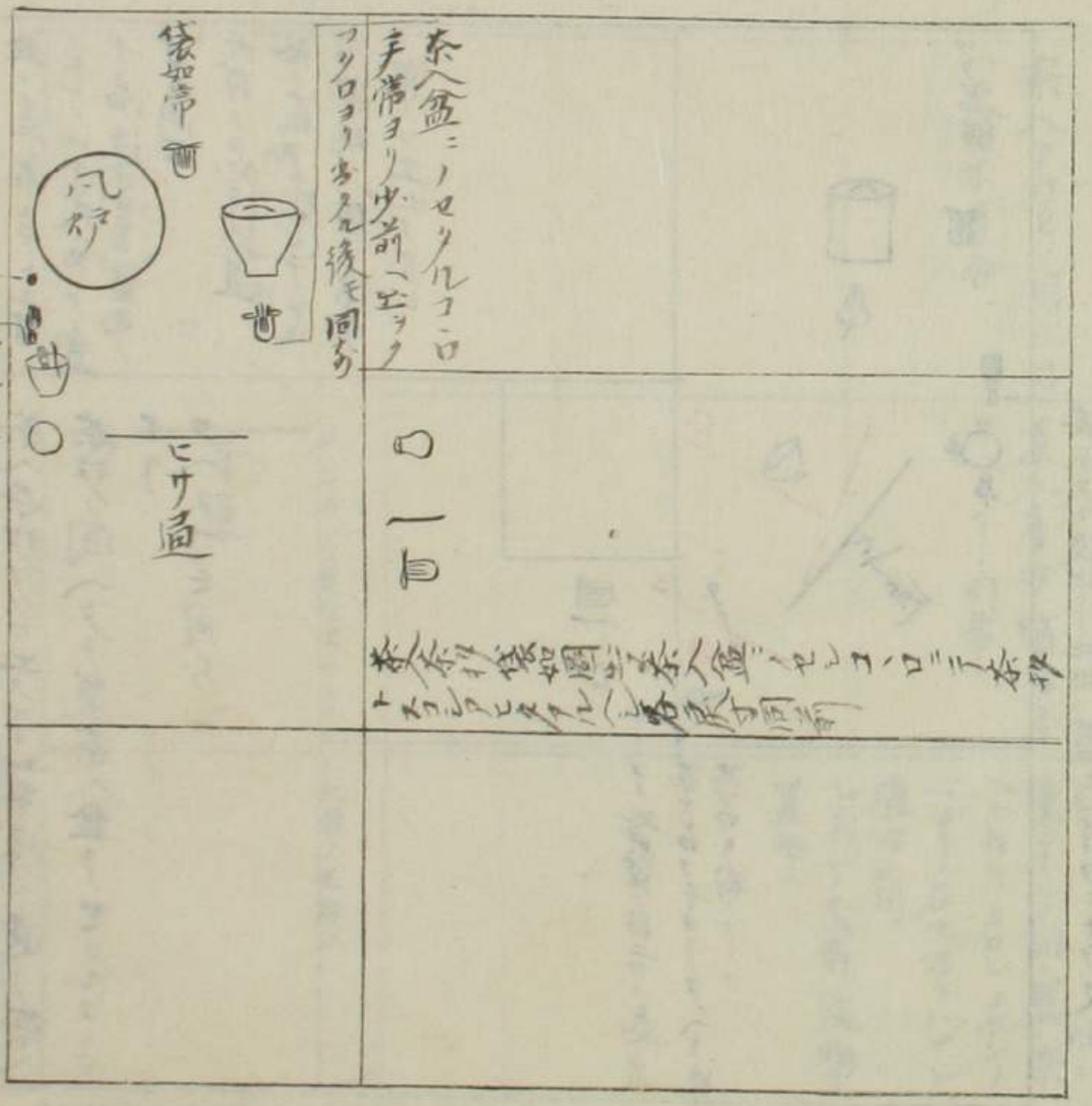
一袋ヨリ出シテ後モ水指ノ

真（置茶釜石置合茶釜ハ

如圖コホレノ向（ヲリ

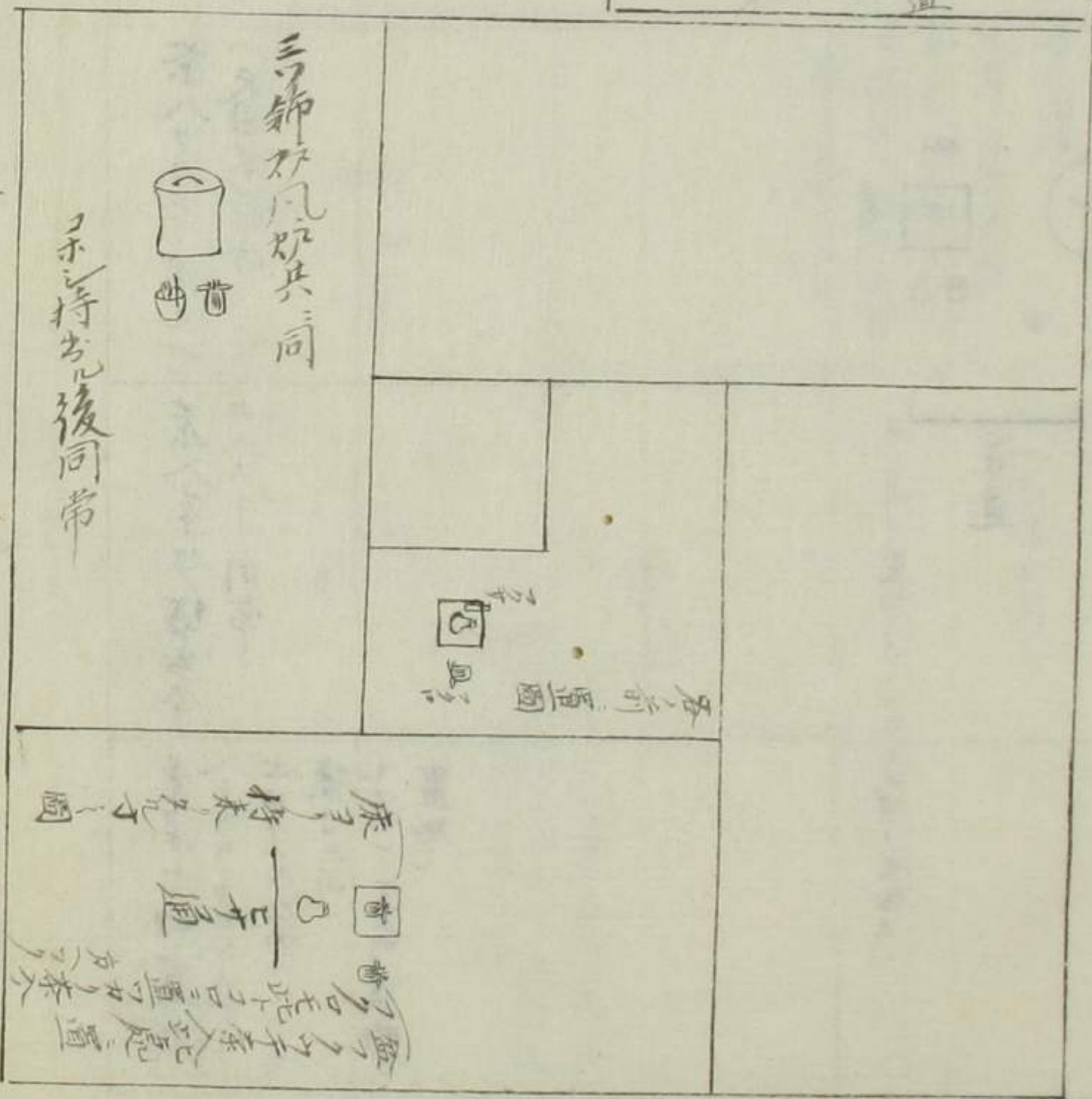
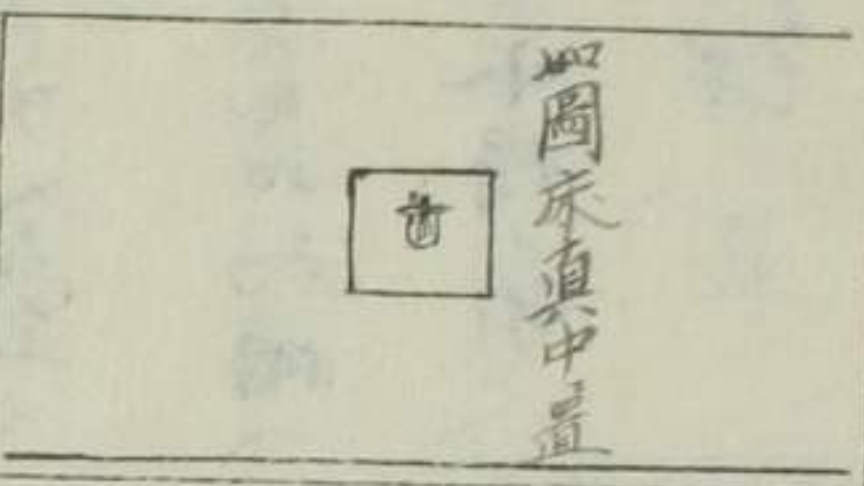
一茶杓ハ茶入（カケル

一茶碗前後茶入ト石置合



茶釜前出ルルヲク
ツノトノ向合セ入レ棚或ハツリクテ入置

茶入鉢初座ノ圖并後座三鉢ニスル圖

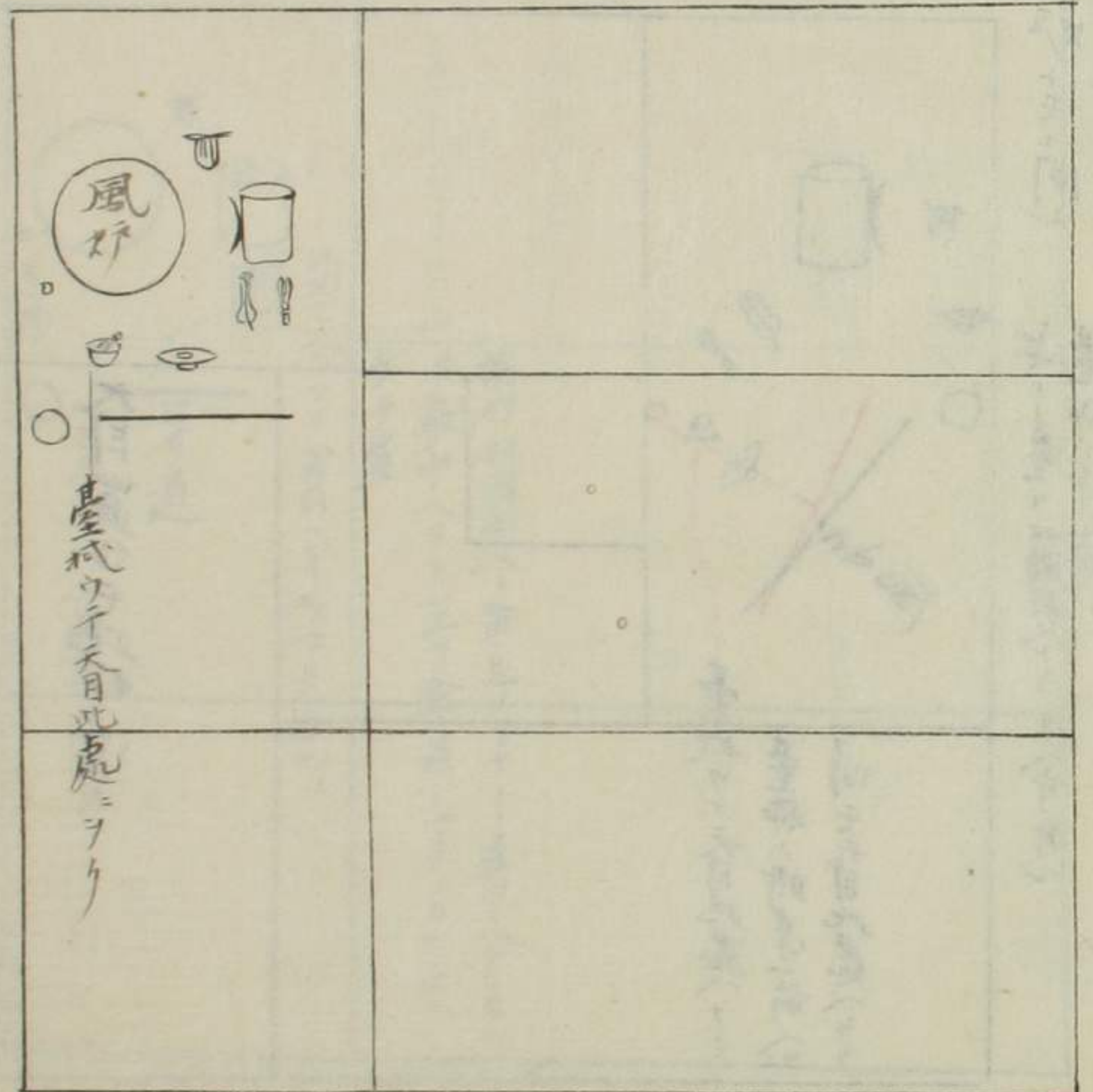


茶碗カサリ後座ノ三鉢ニ是レ同シ

カワテ

天目置合圖 凡爐

一後座如常 水指ノ前ニ茶入置
 客後座入レテ天目臺ノヤ
 持出置合スコト同常

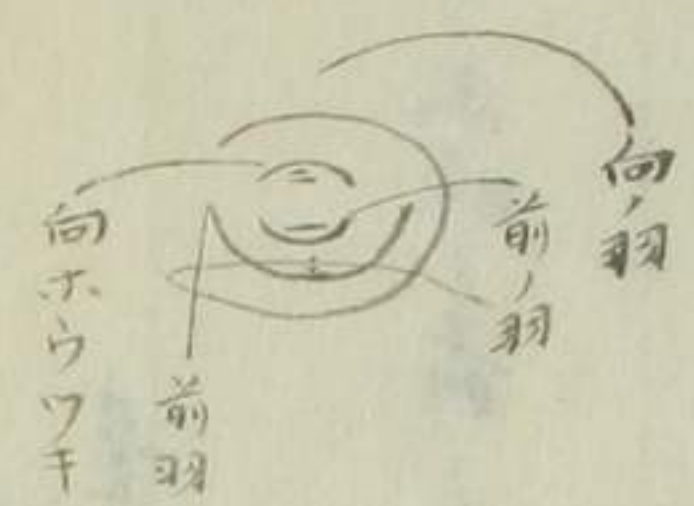


又炉

一後座同常水指ノ前へ置ク
几茶入天目臺へノ也持出假
シ上へ置右へ寄也臺置合ス

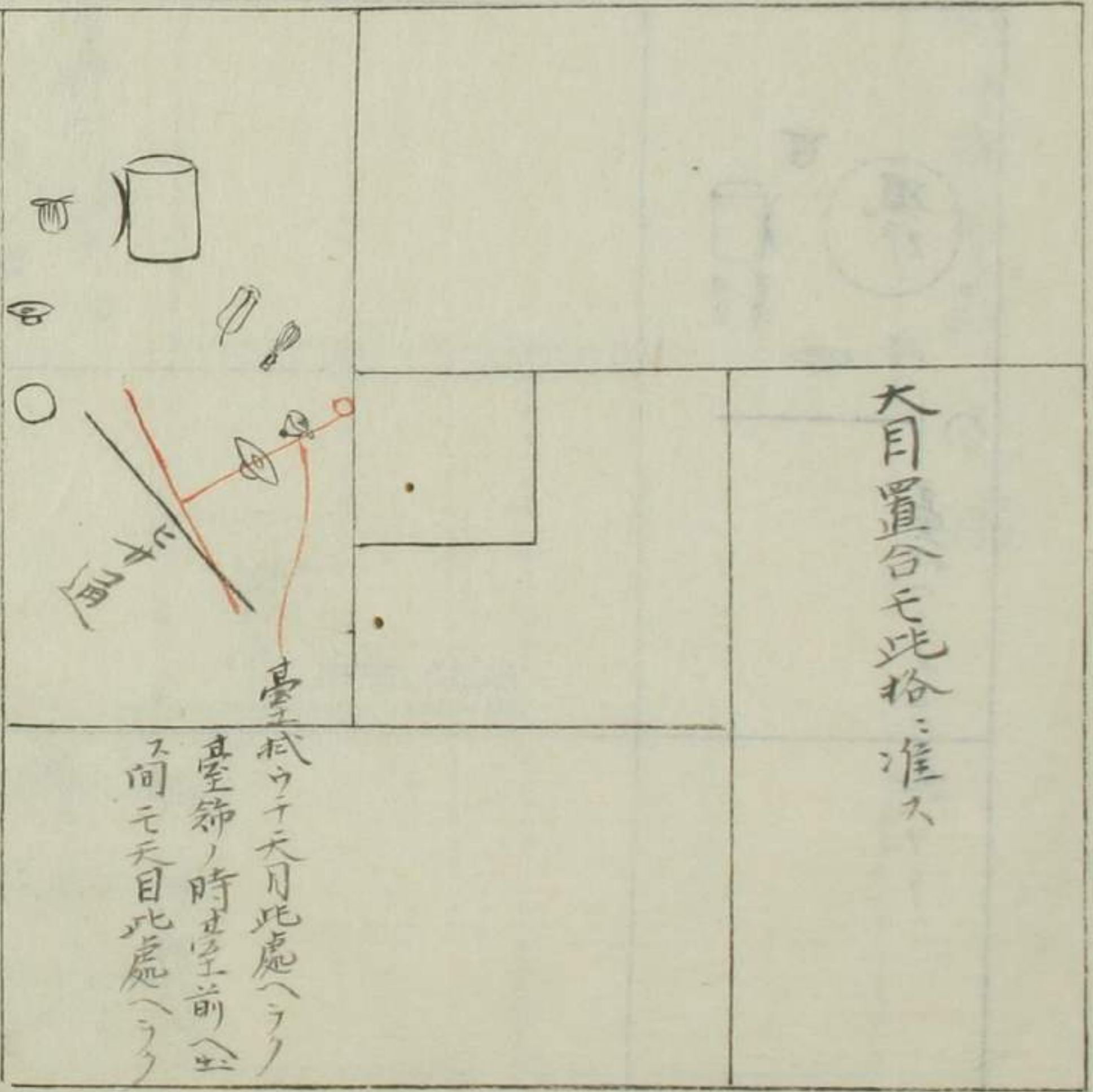


由臺拭圖



凡 凡 凡 トモ 同

シテイ臺ラ如圖茶入トテノ一序有
且臺飾ノ時モ同シ



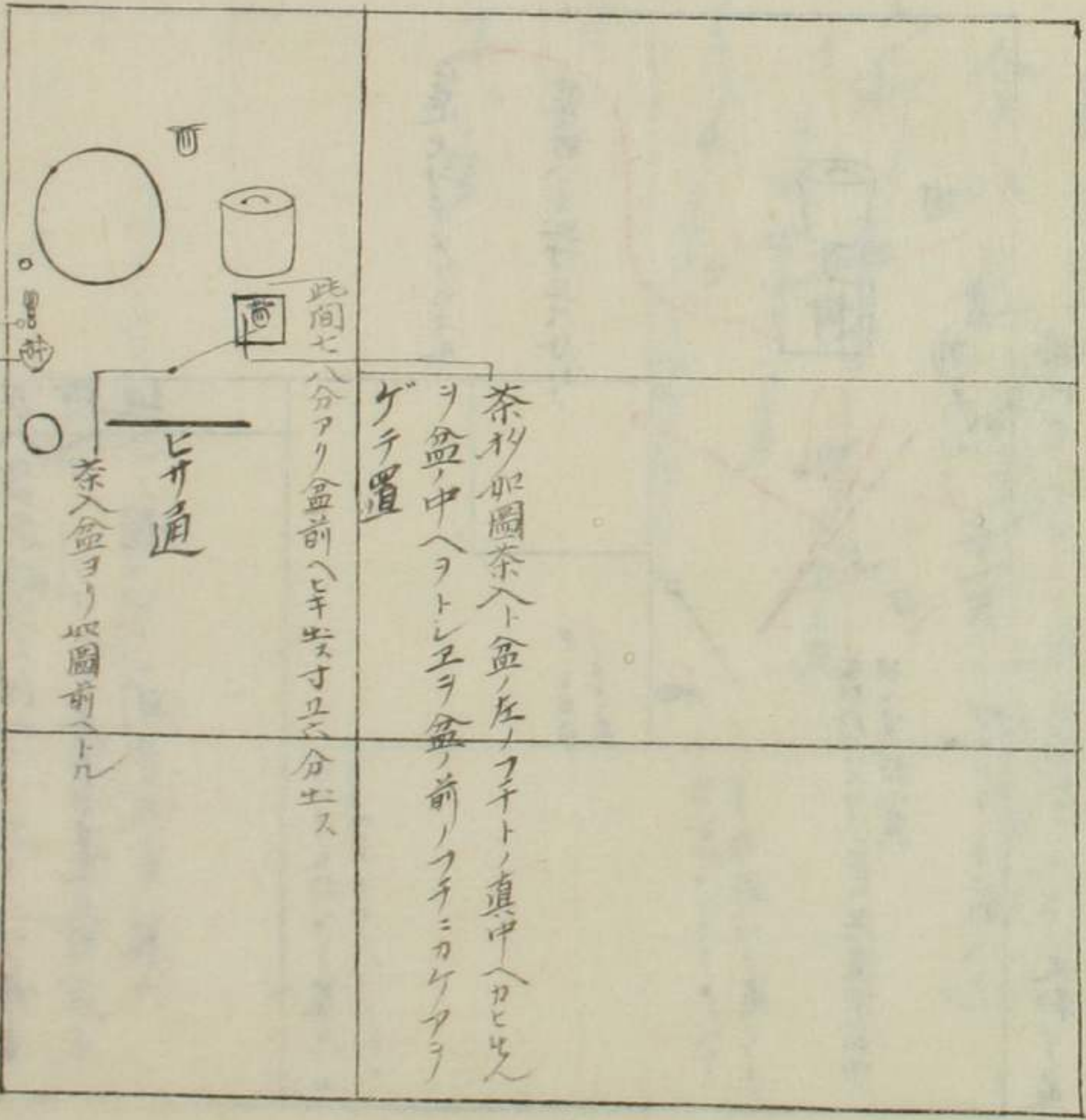
大目置合モ此格ニ准ス

臺拭ウチ天目此處ヘラク
且臺飾ノ時モ同シ
ス間モ天目此處ヘラク

盆 且置合圖 凡好

一後座如圖水指ノ前ニ茶入
盆へノ也置合ス
一茶入古湊戸或ハ赤用ル
トキモ茶碗永茶釜不
置合

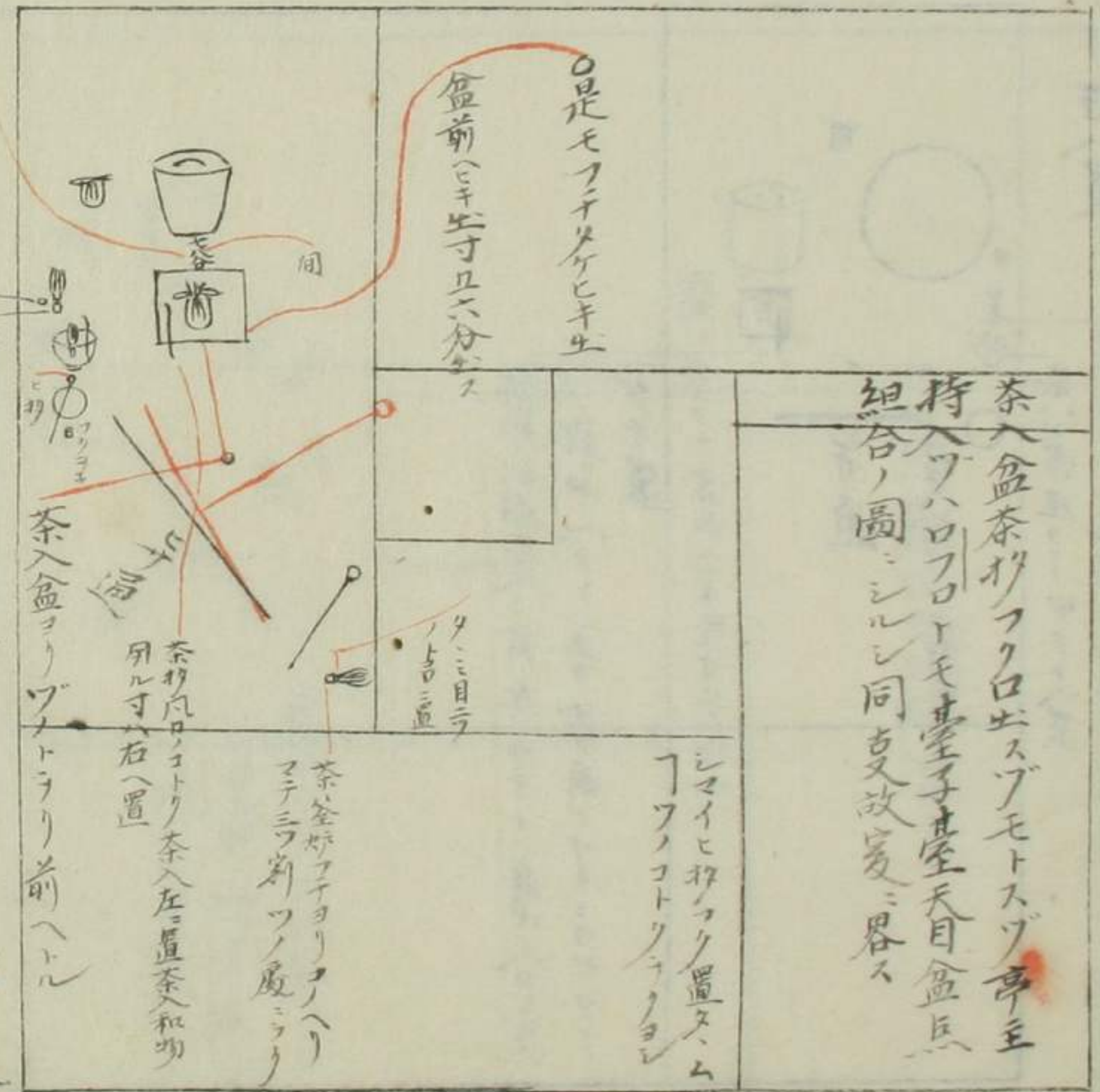
一茶入瀬戸或ハ赤用ル寸
ハ盆へ茶抄置トキ茶入
右ニ置左へ如置茶入ト盆ノ
右ノ縁トノ真中へ置和物
茶入ハ茶イニ寸左ヲ取右茶抄右へ置



茶抄如圖茶入ト盆ノ左ノフチトノ真中へカヒモ
シ盆中へヲトシテ右ノ盆ノ前ノフチニカケアラ
ケテ置
此間モ八分アリ盆前へモ寸五分モ
トキカケニスル寸ハ茶入此處ヘラク

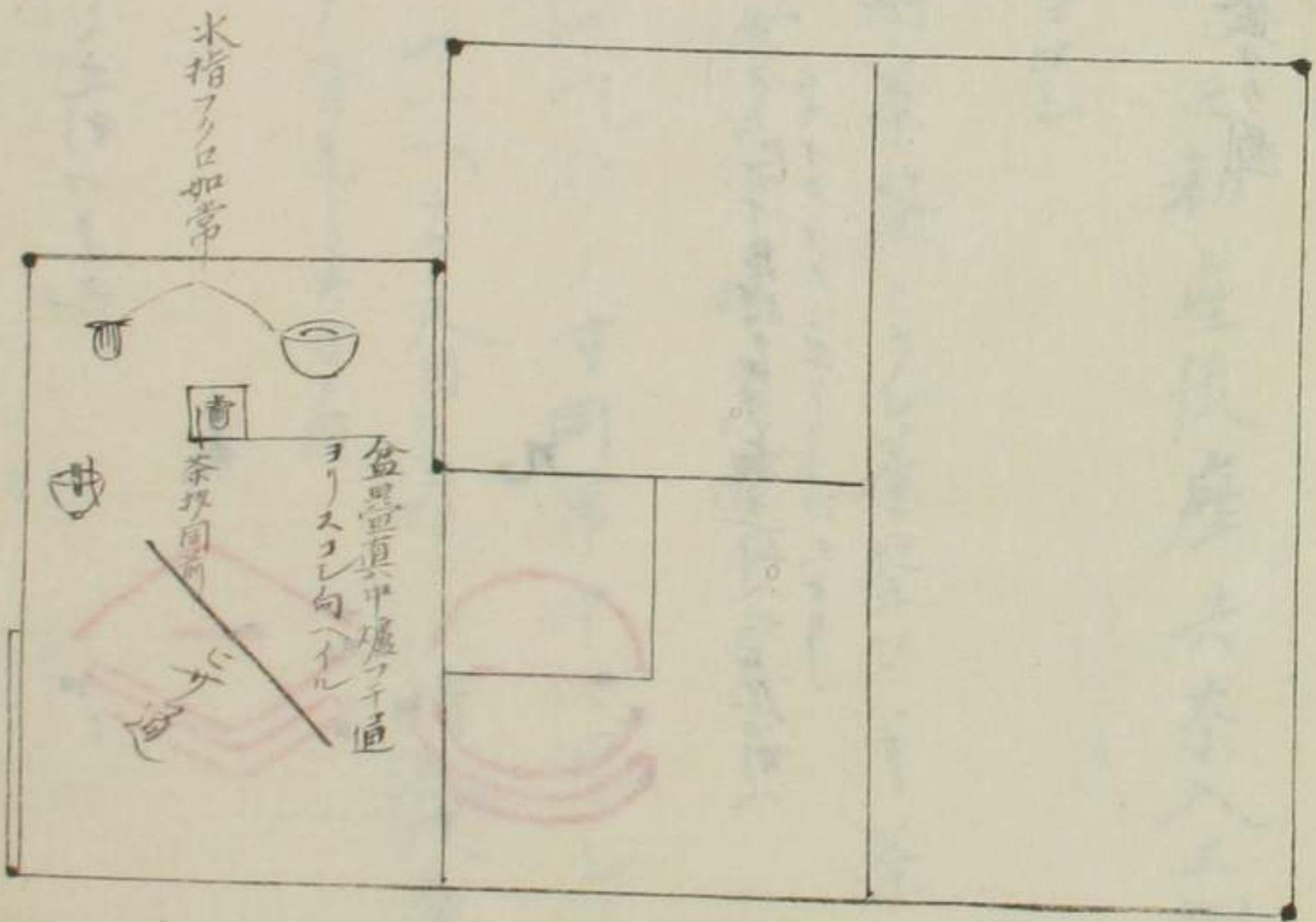
又好

- 一古風手前ノ置合ニスル
棚ニテ点ル寸モ同前
- 一後座如圖水指ノ前ニ茶
入盆ニセ置合
- 一茶入古瀬戸或ハ東角凡寸
モ茶碗并茶釜不置合
- 一盆ノ水目ヨコシテ用凡格
別大目ナルハタツニ用ユ



又大目

一置合如圖其外同前



毛入

茶分料

右 今ハト 大書ハ 一均分

一 唐より伝来す所 中 唐より伝来す所

一 少佐 及 落 中 唐より伝来す所

一 中 唐より伝来す所

一 中 唐より伝来す所

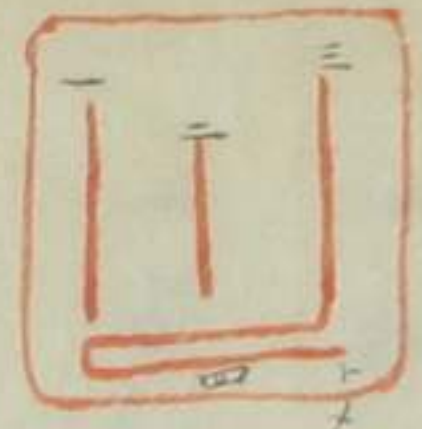
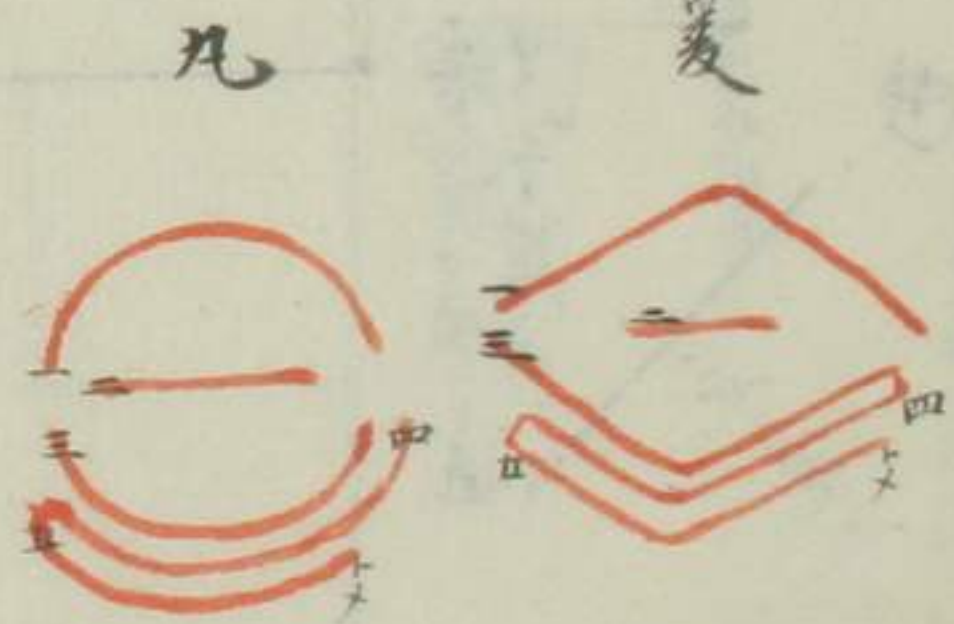
盒拭式

盒角ヒシトモ用マロキハ不用

應茶之形フク也

三

初メ盒拭圖



世

中少向ウチ(カケテ拭意)

後穿寸盒拭式

クワ廻子帛持ナカラ右ヲ向(ヒキナカラスミエクリ)モロスナリ

世

茶カサル寸盒ヲク圖

中同前

一 夕成寸八川ト云字ノ口也ヒシ盒ハヒシヲツ中ハ正

一 紹鷗棚ヲ茶通箱 盒忌 臺飾 忌ル持 初座後座ト七 臺

茶通箱 盒何レモ可置下棚

一 袋棚ハ臺 茶通箱 盒何レモ初座後座共茶入上棚(置)

一 旅々久臺飾臺上(置ヨロ)

一 臺飾 跡薄茶天目ヲ点時茶釜トウレ茶釜ノキ茶ヲ点ルトモ

臺ノセナカラスル吉臺飾濃茶ノ格トハ違ナリ

一 運点薄茶天目ヲ点時仕廻凡炉ノ寸同常中仕廻ニシテコホシ

ヒ抄持入出テ薄茶入水指ノ点ヘラキ天目臺トモ持入次薄茶入

持入水指拍入

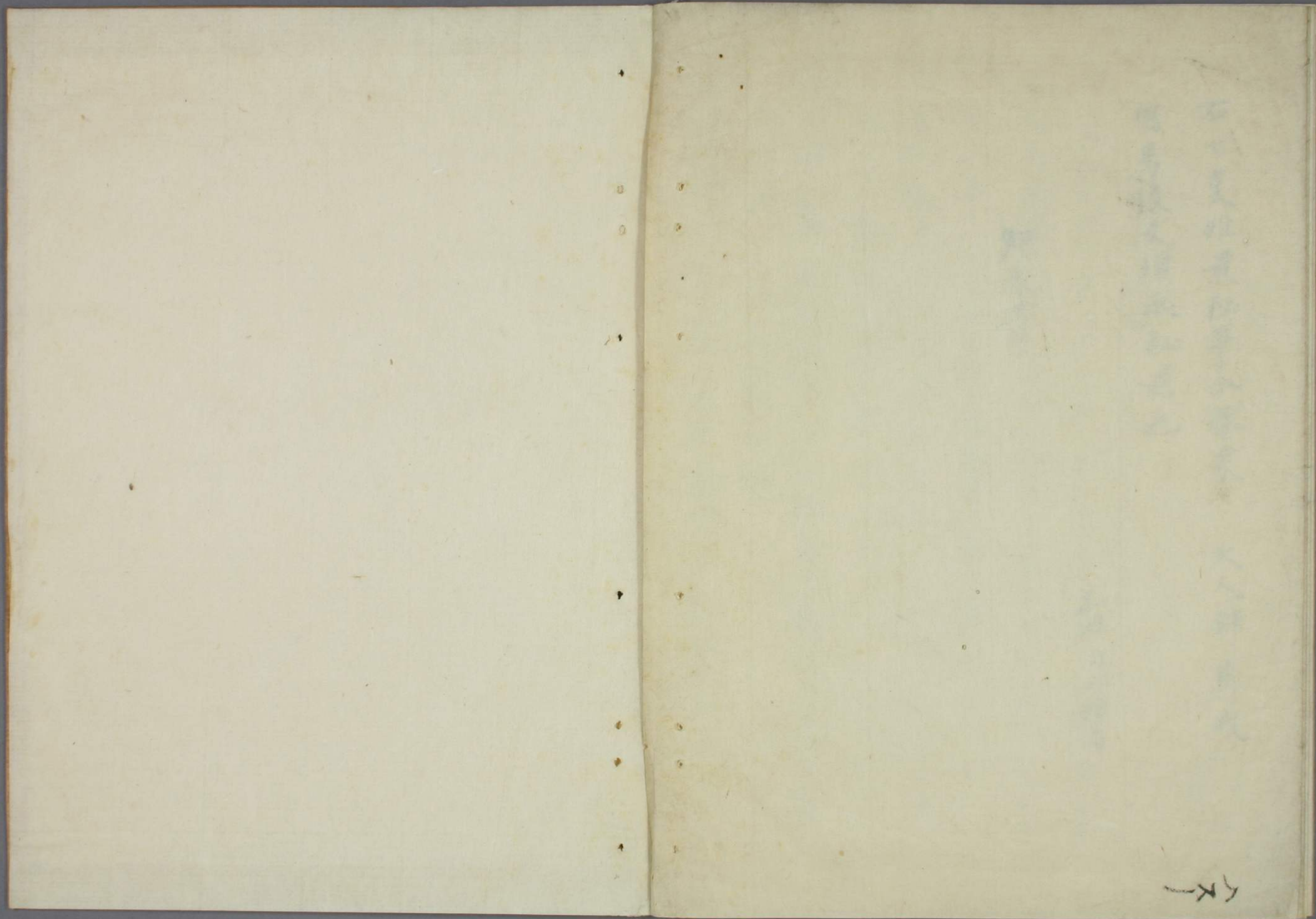
但ナラバ常ノ天目臺トモ并下同

右七夏雖最秘事今春蒙
大人許齋戒
寫焉後未須永秘藏也

山田 好起謹寫

卯春正月

[Faint bleed-through text from the reverse side of the page, including characters like 卯春正月 and 山田好起謹寫.]



52

