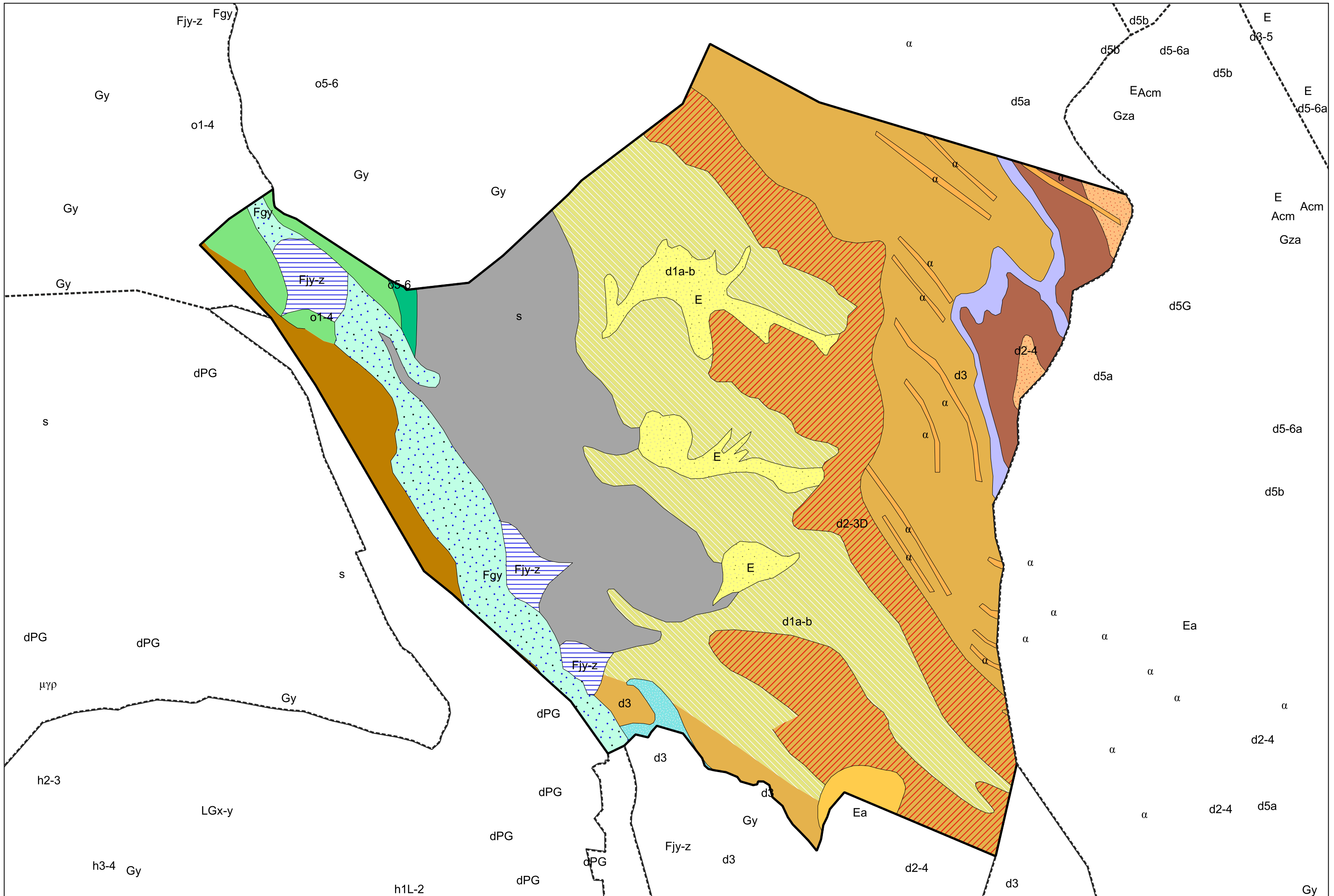


# Carte géologique des sols de la commune de Saligos



# Légende la la carte géologique de la commune de Saligos

	E, Eboulis actuels ou récents, cônes d'éboulis et d'avalanches - 2
	Ea, Dépôts superficiels, souvent soliflués, coulée boueuse, limons - 3
	Fjy-z, Cônes de déjections tardi et postglaciaires - 8
	Fgy, Alluvions fluviales remaniant des moraines - 16
	Gy, Moraines du stade de retrait et de disjonction - 31
	d5G, Dévonien moyen : Pélites argileuses noires, micacées à minces lamines et amygdales sableuses - 187
	d5a, Dévonien moyen : Pélites schisteuses noires - 188
	d3, Dévonien inférieur : Schistes argileux noirs à intercalations calcaires - 196
	d2-4, Praguien - Eifélien : Série calcaro-détritique indifférenciée (Unité septentrionale-La Munia) - 197
	d2-3D, Praguien - Emsien : Calcaires massifs de la "Dalle" (Unité septentrionale-La Munia) - 199
	dPG, Dévonien : Pélites et grès indifférenciés - 204
	d1a-b, Lochkovien : Siltites, shales noirs et calcaires rubanés (Unité septentrionale-La Munia) - 205
	s, Silurien indifférencié : Schistes, shales noirs ampéliteux à pyrite - 208
	o5-6, Ordovicien supérieur : Calcaires, brèches, tufs carbonatés, volcanites - 213
	o1-4, Ordovicien inférieur-moyen : Grès quartzite alternant avec des siltites argileuses et des intercalations de rhyolite - 219
	$\alpha$ , Andésites - 292

