

看聞御記

十九

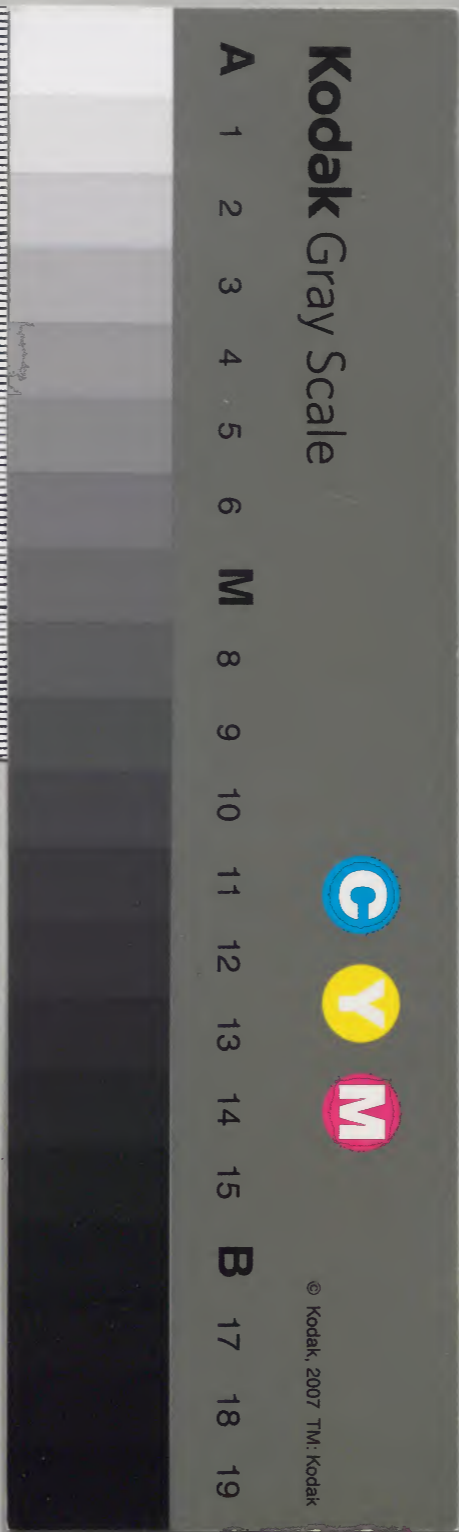
和書
一〇二八
號

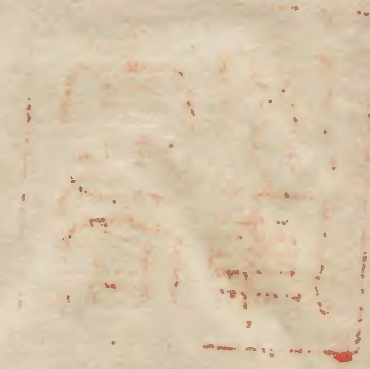
和書門
類
一〇二八
函
一〇二八
架
四
冊

庫	文	閣	内
一〇二八	四	一〇二八	和
函	冊	架	書
架	冊	架	類

内閣文庫	
番號	和 10028
冊數	44 (20)
函號	162 201

永享六年
自七月
至十二月





教部省
文庫印

圖書
文庫

直政官
文庫

一日
圖書

看

永享六年
自七月至十二月

丙一三五八七號

初程朔天晴吉兆每事小幸甚也祝著
儀如例為寧和二位隆旨於位以不儀言秋遠
有示盤涉調宗明示獲合序十二拍子三
怡破急万終示破輪皇青海波子終示三
位打大鼓如例以終可安板云七夕延丹
人子斌之花事如例了進子生人作恭修
古五色十籠也思中
一日晴也終事

三日霽五蘭盆看

四日晴初霽於系宿因絕步偏宿所

令估却云仍妻子田舍孫下

不便也有盃酌是菊牙可領事源寧

未惹雲院八令口入望子細之留安堵之人

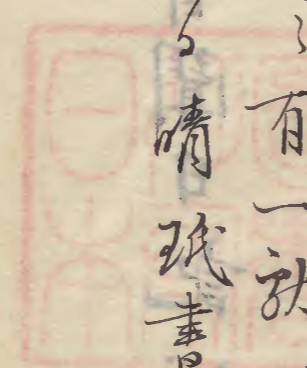
一秋進之

五晴今日氣所及唐人宿

入清西事唐人種之施秘制之能入見系

云有一秋赤松一秋

六晴疏書記系對面住在下保文書



二進返世大光明寺系付衣光嚴院燒香
中明日陰之系亂之留今日系源寧和到
寺於官堂賃經房初夜兼泉亦系長老
謁于飯五色亦嘗甄小時及七夕餽如例
交室礼以盤系內裏古屏風一雙
中出平) 聞內裏八乐器日院是足亦身液
進云

七日晴早朝花面進侍臣寺卷地下堂亦

座交之屏風二双立廻唐繪天邦名号日院木竹

五幅懸直唐繪方卷進之花瓶日院五十三瓶立

定在早出
損平云云

盆香箱亦大概飭之东面廂間立屏風
五幅花瓶亦御飭之入風呂以湯前借祝
着如例次連奇一在始月以頭人淨去仍秀
兼泉亦今元家寧和源寧和源三位以香
居隆眉於片之重災經房以災基祐兼泉
明整定出交多淨去不供一就別而申沙
法有數款及款半丑刻百韻平一其後乐
七盤法調法亦一身彈琵琶和奇亦及披
謀詩推豐退菴菴以菴菴和奇例人數
也仍其於片正永亦旅進今日之儀例年

亦如習珍重也人之得進系在是物見右未
門督自里局系
ハ、晴飭之屋安回亦有一就花若既子足
仍也惣得菴仍菴菴亦系
九日晴花若既女中惣得菴男及皆一種
一瓶拈系仍菴昂兼亦回進但仍菴不系及大
飲音樂乱舞亦其與堂極明整淨去一就
未供明整淨去太平亦拍拈其與漸脚面
沈醉ノ晚系子ノ平若既之儀超過例
年一殊重也

十日晴座客花瓶亦撤饒之具人之返也
孟蘭盆看經自今日精進頓業奉^{塔頭}方丈
中沙汰如例明整退出

十一日晴東京方留系數日在京上方依社
留中^了今^了為系昨日換^了一暇申^了系
云^了老^了幸^了臨^了定也^了古^了唱^了食^了也^了所^了留^了中^了之^了所
為^了系^了方^了未^了法^了故^了奉^了儀^了如^了何^了古^了記^了人^了留^了系
孟蘭盆中暇云^了大光明寺領按別曹在在
守護懸^了隨^了踐^了可^了免^了除^了之^了中^了以^了古^了書^了管^了領^了
可^了所^了作^了之^了中^了古^了老^了所^了中^了之^了間^了出^了一^了所^了古^了老^了

今日管領所出之安不許之中老老系中
其力事多古書隨恐存自上方所作出除
權門勢家一國平均天紋之古難叶^了之中以
面未如細^了之^了古^了極^了至^了上^了意^了不^了快^了之^了古^了保^了中
祈^了所^了每^了事^了之^了中^了決^了計^了古^了之^了中^了閑^了預^了

十二日晴頓業奉^了春日^了沙^了汰^了如^了例^了者
孟蘭盆古方古唱食古稅^了中^了沙^了汰^了古
古老^了中^了及^了殘^了事^了之^了二^了條^了之^了中^了伏^了明^了之^了中^了系
十一云^了

十三日晴今系里^了退出^了以^了間^了依^了遠^了例^了者

及殘事
三系返事

今日不
撰錄十六
日不他
云

出但取系不定面之燈燭作有蓋的之
之市祝給之紅卷於長船之木山進
之
十甲晴孟蘭盆之後如例古所之古古方法
盃能進盃之祝如例一夜石升者念佛
躍

十五晴蓮供古祝著如例之後大光
古系源寧於三位紅卷於長重受經者
以資系明蓋系女中黃古方古方近來
若日有清心習古祝人系施餓鬼考聽少

也但出乳人之聽少月裏歸系施餓鬼之人
數也事平年收石升念佛躍夜深即成院
八行門寺通之習古所八古入種之吳形風
流有之真之後即集院念佛躍石升人
還乳之紅先古所之系乞乞孫者風
流

十古晴赤四方出京古方依召古出今日
糖亦延引云唐人者能見觀世仕詰
據云之為見物赤古方新喚中又聞者糖亦
延引八虛說也今夜成刻即集院南門寺小

家支三問炎上已欲付南門而風吹直是為也
阿弥陀冥蓋多近辺方菴子為學事一殊
字也

十有晴禁裏亦百首

清書

申止也

見射勝也亦展風返近開眼。猿亦言語

道對面白殊勝云唐人系見物云

十八日晴開昨夕亦因方傳

首唐一人

建仁方傳一人。其序亦六條河原列首

云。巡傷之。國方傳殺喝食建仁方傳之

殺害傳

其方越

其科也 其作侍所召捕五人

車。棄之。裸之。朱之。縛付

牢形

渡大路相國

方。中。後。大。元。之。見。建。仁。方。傳。同。去。後

斬首万人見之言語道斷事云。其罪亦

及謂事也

十九日晴法香交系如例詠寧亦為使三系

八。其。向。大。光。明。方。及。殘。事。也。十。六。日。亦。披。露

管領。有。古。尋。以。返。事。了。其。了。云。云。九。日。亦

并。詠。事。亦。宗。光。院。亦。製。首

百餘

大道院詠

三百首

愚詠

五百四

杉殿詠

五十首

撰事為

令入撰集也詠寧亦為使事之

抑今日其云

食初云々不存知々安源寧於三條兩則
古叙支古方へ執進之申中古乳人晚系
系別尚内侍湯使而系内裏支伊与弓臺
醫師膿姪今月着帝下而來古四口云々
古學事古由古方下執沙汰中下之是へ系
下有着帝之儀之申似古乳人古中不存家
類目且迷惑且跡也日野中納言古乳人
物語之執室所及内々古定之疑云々関白
新身十先例之安源無儀中沙汰下然之
也新了云々古乳人入江及系西雲中證之

安有古方似古文上様へ新中誤法返事ハ
可新中々々申新古有可證古帝執沙汰下進
事ハハふ下有子細之是へ系着帝之儀支号
余日竟以計号難儀也下如何哉跡号与
計号古事也古乳人明且下及系之同上様
へ法之今夜認之計号有之申委細新中河
換之也為法無儀へ執沙汰之申存之系先以
申之之至跡号也林示裏様十六集早速古子
出生先以跡号也但伊与室所及へ密之新古
事へ而如何之儀彼古定心中 難測恐怖之

問典侍及勾當中同章中云中然而此道
其子細中之留如此中針中珠中也
其日晴早且中乳人出京隨法中返中事中極
其歸中系中之中日中望中中中細中之中深中寧中其中詳中入
有狀未及中系中之中留中披見中以中公中亦中方中入中事中叙
其進中出中較中着中且中之中分中之中坐中別中而中可中申中之中也
其作中云中予中令中返中事中人中如中此中別中而中可中為中悅中之
其多中中中拜中稱中完中院中法中七中迴中今中日中也中亦中其中議中堂
有中法中師中供中養中云中之中署中座中公中卿中万中里中小中路中大中納中字
右中島中門中督中布中施中取中啟中上中人中權中并中長中淳中山中科中

弓系事
淨表十
少法御
有孟酌

少將慈宗堂童子同慈宗源宣仲主典代
紀定直同康直安久寺廳官盛經安久寺法導師安久寺信安久寺仲
兼寺題名僧寺房寺綠寺信寺部寺房寺明寺信寺部寺法寺願寺父寺草
在寺考寺於寺長寺清寺書寺記寺考寺於寺長寺一寺也寺如寺於寺長寺一寺也寺
其中之中晴中法中乳中人中系中着中等中同中事中人中一中西中雲
上中換中入中法中中中之中安中公中方中法中教中之中留中執中法中沙中法
向中論中云中之中已中是中入中系中事中一中難中儀中之中法中固中故中障
中間中亦中有中之中儀中之中法中定中事中一中
其中之中晴中法中着中等中事中一中執中沙中法中亦中有中子中細中之中

中勾尚入返事ノ内方々中又法學加持事
下為難人哉之中以西雲居何中関白ニ法學
調進事ノ以折紙先例委細尋之勾尚方状着常
立所伊与弓里御來終居可為宿所矣之中
有沙法云之此立所不思換事ノ矣然之公
儀出計ノ之上去之字子細事ノ矣上換法返事
事加持ハ聖護院ハ之中中云之委細事ノ矣
長階局ハ下有出尋云之関白返事ノ折紙勅
有以内ノ儀畧儀ノ然之中字法學持系ノ
使及上人矣下家司矣之中尋中ノ女房内ノ

執事沙法之上去下家司ノ然云之執事蛇燵
一唐叔進之父ノ細之者也其他矣
古三ノ晴源寧和ノ使聖護院ハ中法學加
持事ノ令申法乳人内裏ハ系系ノ長階ノ
令中法學ノ結人其居人出乳人ノ沙法矣
之中勾尚中此系如公光範ノ院中腰妊ノ
時院ノ出乳人其結矣但不分ノ云ノ有先例
ノ字子細云然之辭酌ノ然矣又下家司事ノ
定也下召進ノ使保源寧和改系聖護院室
所及出擅所法務法仍法所ハ系准后對面

帶加持事ノ下有子細ノ中又下家
司事ノ定由作ノ安原西定由可召進ノ使
十下家司事ノ難系ノ中王典代原直
系結又丁然事ノ也祝考系

廿四日晴定由原直布衣系法帶白生縮長縮
如恒一文二尺

以高檀紙裹之擬換之裹上下押折檀紙ヲ切テ一寸
許之

納吉弘蓋蓋以白生縮裹之納半框退紅仕丁

昇之王典代原直布衣為法使系也而方

法文勾尚ハ是先而護院法檀系法加持事

奉所ハ系伊与弓里以朱形片
宿所考者多五所原直初系ノ

間對面所下右刀勾尚者狀法帶可結片人事

関白ハ尋中ノ安由乳人其後去如何云ニ是

ニ借若日殿度田系ハ惣仕系可然矣ノ中社

計中云ハ又法使系ノ事ノ教ノ男ハ朱形

臣故障中ハ仍由乳人ヲ持系其是也関白ハ

尋中ハ其段ハ免也角也ノ中云ハ尚由

方返事ノ之者春日局系事俄ノ儀障故

障已今日ノ儀也ハ也ノ中ノ事ノ

關ノ旨ハ是ノ系ハ下者子細也法使原直系

事ハ夫以朱形臣障故障中ハ自是調進為

後記之乃系之史迹事一平春日俄出立則
出京先永基於片宿所入以事一其為珍重
也入風呂如例乃系事一小督中沙汰如例
入夜定出以狀中法常内裏入持系古其踏於
靴入云一彼里事一其心成於片頓故障中
仍亦然矣春日八先入江及一系云一
廿五日晴春日改系昨夕西雲公方一其何
中一習事日西常蔥仕云一者子細云一仍彼里一
欲系之变先内裏一其召典侍及局一系勾
尚女中面一供法可換局後法攝見系三就手

裏松成操
借隱居也
河内國牙村
胎切云一若
黨四五人討
死云一後守
例虛言也

退出伊与里一仍出乳人未得一着帶之儀者
目蔥之片後祝着之儀三就手一入江及一改
系每事一雖如形先以等為云一拵熱田公用
且三千疋星野一被沙汰珍重也依八朔事一
借從先沙汰事一細英布十報年貢千奠
木進之末一其室所及系内云一以問其系
一有增一今延引平一裏松弁入道重改
其討云一
廿六日晴室所及系云一被生女文内一仍法
斂進之其君同進之源寧其為其使其出產

局以系子
内察中分
法如例

所赤松伊豆守在形也守賢就八朔進物事
出京定志未共了守約之中作法百首内製禁
裏返進

廿七日晴早旦源寧未及系出叙三条
進出祝着了中又源寧出所一内叙

拈系申次小督局室所及抵信
心茶終片妹對面目坐了中

心得了中赤松伊豆守七當面云了中

守賢及系八朔物在机進

廿八日晴夜未系二台内裏進上室所及

二合進之三系一合了中當年了中成昨

今冬雨了中人了中拈取者了中真室所及了中夜

系内云

廿九日晴八朔物在取整忘刻也祝者退出

自三条按察大納言中知言出進令祝者

每年朔日進而今日早進了中儀孫重

也明整系去夜室所及系内延引

云

八月一日晴早旦内裏出酒海一臘燭臺

一對了中高檀紙十帖了中方了中方了中亦如例

室所及酒海同臺臘燭臺一對了中引合了中

怕上換抄杖 田菴舊換安鈍子攪引合二十
怕翁公白右刀一馬一疋 務乞 有四方抄杖鈍
子攪引合廿怕進之翁公、源寧未為所便系
室所及付三條如例 文中 所換人、可進如
例者、不進人、進之裁目疏祝着千万行
亭於后系惟双六有廻抄弓三位引其於
片重賢於其大明盤木抄翁文懸物 行出引
亭於后係於片懸物支種出明盤務入夜源
寧抄及系而返有持系內裏所返花曇子一
大鐸二引合十怕有古方絲學一室引合十

室所及所返絲學 三字 右刀一 金伏輪 束貝 馬一疋
席乞 上換有古方一絲學 三字 引合十怕一生介
所返未到翁公之明後日一其進 云、源寧抄
市馮一教如例 夜有盃酌男有皆供內裏入
万疋蓀百籠室所及所進是市冷車 云、
二、晴推册 市馮 給則所返中 有連歌引
亭於后係之間 惟時於引夜百韻年 有古
方二、市馮一教如例
三、雨降 晡晴去月中 以又早民間愁也
而甘雨琢字休而所引所引 云、市應

三条
所返也

院古渠進如例上拔市返到來練丹五重堆
紅小香合有袋同小盆川台十帖給之附立亥
之旨令祝着自若云所返市子左刀草袋給
市古方八寄懸箱一短冊内陰五百首引合十帖于
秋之儀祝着望極持經系双六廻市予男大
皆市日嘗問勝負亦付有一款
四日夕立降一昨日双六廻市付勝負予亦
穿打源穿亦三位引考於片降留於片持經
重賢經系引引次兼泉明盤木抄市中
以代懸物系挽吳器一擅紙十帖持經籍取之
官抄

有片與者一款清乳人系夜交俄室所及
清系内古釵平鞘持系俄之引一款亦及市用
這封交許一有五款按察日野三系極快
然云了典侍友日野一品極快冠儀之市内
以日野野下男一款之時亦及仕局之口心
云云亦及之引父以隱居市之依不快娘也及
生涯亦今禁中極快亦定矣夜持經乃入
盈持系有一款
五日晴早且市乳人内裏八及系今日唐人
室所及一系引猿亦仕云云市乳人引見物

之由新作仍忌出京由四方入室所及以返
三宮引合十怡給珠之也予持經之賢圍其
廻打之賢勝懸物取有盃酌系境大吳器二
為盃飲之大器之皆有興晚系蹴鞠予降留
於此持經之賢經秀仍資亦蹴之夜付寢
之後持經亦盃持系予醉卧起之已及源更
不取穿居行也降留於此仍資許作公私
支三人數盃飲及酒盃有耳與持經亦惣得
奄沈醉之餘夜中系居於中亦下說也
一時大雨下雷鳴

園嘉修古系室四遊示

六月晴夕立聊降雨返諸方入室持經退
出柙熱田社為代官之系之生所居中今
月中屋列於下生次可社系之生中願狀
卒人神子之引進之智道日先屋別へ了下之
中中熱田領安坊神意之智為了之生所
欲進代官也乃系事一方文系中沙法智恩
古及入來

七日晴源寧於三夏院へ為便系方刀一
振進之病氣本後去三日公方初出頭云々
之禮令中樞及系亦便為悦之生中對面

云々等持闕所下地事入江友有古口入
經儀之字之語令中之交必亦有此後立理
不盡之事也仍自明年可返還之也

八日晴仍考於辰系古盃我入風呂如
例

九日晴源寧亦出京入江友一系等持闕所
田地亦事之令中勸修古玉篇一合返還于
八朔返永基於辰亦事之
十日晴之仲系古局有盃酌彼中沙汰也

抑今系自去月退本局之氣一遠之間新進也
空事一歎中一系於空許容古丁今古録盡無
源寧亦及系等持闕一所事人自尚年一不返
付去不之叶之空取理不盡之古口入之是非
者也

十一日晴今曉八樓田中坊炎上云々來十三
日室所及入丁造他亦經美之交必以之儀不
思儀也遠神意矣付也自寢殿火燃出
云々序之仲打圍暮其後退也聞由裏へ又万疋
室所及之進云々之至其快然也今日室所及

後聞万疋
就進事
虛說也

有猿乐云
十二日晚夕立降入夜而上下屬渠返也十
五夜短冉出面之也
十三日晴鳴漚及及方押等持關所田地奉
入江及河口入依去難其刀返也安堵今日入
江及一進之等持妹比立尼瑞菴之等讓与云云
照卷下号

十四日晴时正初日也持所如例放生等項
經秀系如例奉寧和源三位今夕八樓
系先日連身點到未了登白共點也遊

返跡奉事人也勝頁之留高名也堵阿點
云云
十五日陰晴不定晝禱而脚下禱止入夜又
降別晴各月不空屬晴矣既之儀如例
連額名月之留照時法以等人數也其等
長儀夜百韻等和款也其例人數也云及
披講奉寧和三位經秀未晚景及奉語云放
生等奉考也但移殿後亦之其神一人有新詔
板刀奉押神與管領抵儀等成敷則落居
平上以右大物 西園寺 系議千種奉在中物

頭右大弁奉約

弁忠長胡良以將野秀也其為其事跡定
也撰集佳句自内裏返下旧院有法本
間牙返下云彼法本第一二三欠云其下
市料紙下書續之其作下將又其器
五具物領畏悅

十六日晴聞去十四日大和國有合戰筒并
其黨器号片才子一屬之留主從敵對才子片
山同心合力之留筒并伺上意其下其以友
使被合戰之安南方步負大將筒并日筒
并五郎討死于物方其于其討軍人忽筒并

滅亡云其大和國連日炎上散其事云其
十七日晴時心中日也持亦例守仲系今
系事其懸其下然而不詳也其以今其錄
盡其普代之者其仲別而歎其下其以不詳
也其然事也隨其教訓其兼其度其其取盡
十八日晴聞小其大古蜂起大内其討云其為
其其住吉其領其下其正其孫事也山徒其
宵上其山門領盡其押友依其木口別下向可
其惡黨云其山門其也公方其其兒其聞其上
洛事其其勸其其其入者也其其諸大名其宵

今日唐人
改唐之
内服中
室所及
系云々

清意昌山家人遊仇子背上意没落云々
天下不靜有物之大和河田其解由小路治
部大輔身向才子下其退治云々天下惣別号
為令念願自内裏源氏二合一部其願下畏
悦也今夜四條京極炎上云々
十九日陰今朝甲斐即解由小路裁去
一卜向為誘松山城云々治部大輔大
和向七卷說多如何世上物之雜說篇
也三方一色其列卜向為押山門領云々
甲斐裁列卜向七山門領為押云々山門

事以介之儀也神意如何其乳人系古工
今内裏不断抵借客人也其交雜談其喝食古
所今日真意古亦參暇室所及可有亦極古
之史終中仍其為云々教月入江及亦座而煩
也其為古珍意云々其麻之座而共系云々亦
古方也近々了改系云々
古日去夜而下至胡晴時正結願也其亦如例
文中一男女亦食事一以菴菴之作什系云々
但珠菴之亦供亦寧和源寧和三位以孝於
陰苗古看坊系陰苗於食女中一其局食彼

岸結願大通院忌日未當之間文中每
食所作付也抑聞南方護聖院支那人喝
食之成中不了新意此迹云云
上人亦少之世中裏之新召仕之世以日野内裏
へ新中云々凡南方亦一流也今之新野絶
云々喝食ハ常徳院主海門和尚麻菟院主
亦弟子之成中云々即來院系佛念佛
中支宰亦以下男之皆召具忘雲院返
也
古了晴但小局濼夜去京曉七
南經子塔頭云々

自禁裏
新書撰集
佳句才一
書初

後開法花
方大安方
以炎上云々
中今儀例
之虚説也
不可説云々

抑去頃字依之炎上云々天下性矣其路入
者也有益酌時心中有方持亦酌酒也仍精
進解之乎男中沙汰也亦法方改系今日
唐人兵夜下向今月中隔唐之船了出
云々
古了自夜而降玉於晴開南方却法花方
大安方菩提山未燒失是筒升方之物及隱
籠之方自敵方オカテ燒拂筒升方断種
云々為乞下孫云々且法滅之警煩系了
此間中絶右衛門督中沙汰如例抑佐木京極

江列下向之時... 敬川勢多搗... 云... 古三... 晴... 古四日... 語山門... 中者... 子細... 內裏... 日...

江列下向之時... 敬川勢多搗... 云... 古三... 晴... 古四日... 語山門... 中者... 子細... 內裏... 日...

史... 位... 保代... 廣... 可... 古... 以... 人... 頭... 芝...

位幼豐躬在隆福躬在以下供侍帶加持事
住心院僧心之令中但于替以中付云之日
次事陰陽頭在方以勘進月次連款今日延引頭
人亦寧亦故陸中
古亦有兩下亦百卷內裏一延進又五卷
出
古亦有兩下亦百卷內裏一延進又五卷
院以來尚代清事号椿系記一卷記錄禁裏入見系
序先途事亦安細記之勸修方中納言永基
躬片亦並一覽談合平尚流事人所換委

細不可被知食之留巨細書之努力亦不有外
見之書中入平法百卷面之及之寫之聞今
日三卷院一室所及入中粟拾云之上換女
中同中云三二卷院病氣之後初而中
終之云之自室所及初雁一給多悅實揚以
則賞既男亦一款中沙法之考躬片法之
中先日連款奪与予考然也仍而記賞既中
也懸物鵝眼了出面之勝文記耳
古亦有晴亦百卷五卷禁裏延進之秋系取
亂之留亦及亦退出持經系展列下而了

本月二十日可孫立之世中熱田社古代官事
以吉日之系社之世中神馬近明之月可
川也之世中神馬近明之月可
自弓也幸結不給早也之世中
退出

廿九日晴 東福寺一溪西堂系東元亭釋
書第一卷之禮義公書小龍泉院有經古為
造物就之世點之月一溪和尚之世點先第一
怡點平持系竹之世點先第一
亦三位之世點先第一

聽吹謔平人退出繪一幅 觀音 杉系十帖對更
進之

亦日晴持經明後日表二日 尾張下向之習費
田社神馬一疋 粟乞今日川也之願書一通也
納事人作也今世所入來持也請服也也之文等
有益酌支寧也以下後內裏也之文也返也服
一重也進也也雁一也下

九月一日朔日小而晴時屬晴告朔告也事
甚之祝着如例支寧也以下仍也於也
亦供明盤系以流双六有廻步予出懸物熱

仍也於也
勝取之

田へ古銀一振古幣百代持經二闕九別
大友小武一統三大内新討事人必定也故大内
新介子と取立建跡お鏡云々古乳又系内裏
古書持系椿系記進古返子也委細記録
跡以新悦思食々由新作下今夜古香云
糸乳如例相搦見物有其真又男
皆系
二日晴召以菊子代子菊初系古銀一持系
搦見系古扇新下退出旧院眠近古者
也親菊光八崇光院古者也存旧好系跡

妙也古乳人梨間へ下為物詣云々自室所及
古乳人キ々々系々中新作云々入江及昔兼
之留俄喚之已及晚清賢梨間へ走下何文
或不安也
三日晴清賢及系古乳人未以新上入江及
へ也々系云々晚古乳人系四五日暇申物詣
之申古方へ新申之留今日系ハ不符合
之申西雲招古之留古系之申中唐人自兵
庫今日由唐出船云々
四日陰去夜雨下弓系事古乳人申沙法

入江反

文雅文 今由所智恩古 东西方春日今由礼
三位之贯经秀仍资尔系夜菊锦着如
例惣得卷 系古局有孟酌
九日晴重陽佳節 幸甚、一由所供祝看
如例 早且由格所 系源寧和三位以下召具
寺香文祭礼如例 庭田一仍見物以文今
由所雅文智恩古 由由方东西方以下女中
男侍皆系仍之 於后光侍者明盤亦供為
久系祭礼例式也 頭人有理 淨喜也 一
就平 晚系 山田 文猿 亦文之相標如

例自今日百日程 琵琶和歌連 歌亦祝古如例
和歌連 歌男秀 詠
十日晴 師子系如例 昂來院 猿亦見物予若
之今由所雅文智恩古 由由方东西方 近來
專由 右滿心 殘今由乳 亦寧亦源寧亦三位
仍老 仍后 陰 留 於 長 重 賢 經 秀 仍 忍 珠 花
之 光 竹 古 基 祐 亦 兼 泉 海 之 系 聊 有 孟 酌
猿 亦 給 太 刀 三 番 平 法 安 古 一 仍 猿 亦 見 物
人 數 同 亦 但 雅 亦 南 由 方 亦 右 滿 心 殘 亦
收 先 亦 坊 有 一 就 日 善 間 猿 亦 和 亦 下 小 袖

三番仕事了平段

十七日晴時而降、暫時屬晴、權現猿乐、迎
年八降有昨夜式日、今日也、仍、式日、
中作畫、留、有猿乐密、見物、多、文、今、
所、智、恩、古、者、日、右、流、心、物、未、男、在、皆、系、淨
嘉、獅、就、古、益、三、番、仕、了、下、左、刀、猿、乐、有、急、
忘、事、了、平、

十二日晴、向、尚、有、状、内、裏、古、腹、回、篇、獅、於、法
増、氣、之、換、令、見、由、云、之、警、入、三、位、房、良、某、更
其、片、駁、云、之、其、神、之、急、之、宗、矣、如、何、可、有

佛、初、禱、者、哉、自、來、十、七、日、以、新、以、由、修、法、云、
早、速、由、本、腹、之、念、願、勸、修、古、中、納、之、伊、勢、法
乐、和、歌、事、了、中、了、頭、古、申、出、申、了、十、是、古、題
撰、為、平、可、結、緣、之、中、申、領、状、平、來、十、五、日
伊、勢、外、玄、遷、宮、云、之、上、卿、勸、修、古、中、納、之
也

十三日雨降、今夜名月、暗、夜、也、其、念、
月、以、連、款、古、事、打、頭、申、沙、法、以、例、人、數、例、式
但、以、冬、新、片、候、定、直、度、事、不、急、夜、百、韻、平
折、按、案、大、納、之、有、状、花、多、并、中、納、之、十、故

和、奇、出、題
三十首、詠
詩、相、文
珠、蔭、之、先
待、者、他、之
片、外、人、數
以、例

法安方
系仁玉經

中納言七廻來月一云云為進若和奇令勸
進一有由結録之中中題二云勸系品進之
可為膿紙亦可為經師之中中意所及凡
由結録云云仍之領狀年勾當有伏禁裏
赤腹昨今由減氣之令見由之中目出
取悅也持經自尾列中云云熱田社系神
馬以下由願書未有細云云折箭祭礼時
分系封祿意之中中大意對面拜馬
以下付進云云
十四日晴自内裏由百首又三卷新出由板

將讀
如例

程同篇云云醫師音知客又系云云
内裏由初自今日法安方申付今日西雲系云上板由代官云
十五日晴按察有状古今著聞集可中出
之中飛鳥升申自室所及拜召云云新出目
録之由五帖進之目六之內七八欠自系
皆進軍

三位推野
系考系
云也

十六日晴持所如例由整法眼事極官之
間早速也然而行園新執中之由新宣下之
由白障新中之由執信心中口宣執進昨日
宣下也上心以下中納言職事頭中由隆遠新
長也的整畏中今由所系东西方今伊勢系詔

宣賢系

十七日自晝而降源寧於八幡系内裏為
市初系詣予市香交系市千度日市形予
市予度人教予市寧市於市於市秀於市
基祐兼泉市也市禁中自今日市於市修
法阿闍梨實市院傳正云市市腹聊市減氣
云市珍重也今夜方遠弓市於市一市如
例

十八日而降今日推賢伊勢系市源三位
同系以次伴中抄生魚難張百許市所及

入進之源寧市在京市抄系市中作於三成
市市捕進市中市約束市進但小魚市市
市市立市用市抄少護聖院市市啟上人八
人禁裏市市市中市中作市送跡斷絕市領
市市喝食市市人市割分市殘分市上人五人懸
命市地市給因後國衙市三系市市也市市
國衙崇光院市管領分國也市領跡為化物
市系市急也

十九日晴源寧市及系内裏市腹市式程未
同神市府先市能市分也市市市形市市市諸門

跡於中來亦了。泰山府君所修法系
師不勅准大法云。室所及魚。此池。新放
帝悅喜云。折和款所寄人。按察大納云
三条大納云。中山門中納云。中山室中將
新百加云。
十日晴。自室所及松茸。一折給三条。進如
例。刻考。既男。有皆。修。折。花鳥。并。勸。進。一
品。經。勸。祭。品。詠。也。臆。紙。高。撞。紙。上。下。切。秋日。詠。勸。祭。品
和款名字。二合七字。懷。曰。同。以。出。書。之。隨。可。為
他。名。室。所。及。亦。詠。云。仍。名。字。也。書。按。察。大。納。云。

傳達。之。留。彼。一。也。平。人。
廿。了。晴。心。秋。言。秋。系。心。秋。病。氣。本。腹。以。後
初。系。有。樂。平。調。方。歲。乐。乐。拍。子。三。其。聖。破。急。洪
測。春。揚。柳。太。平。樂。急。林。款。乐。平。人。給。酒。退
出。今。日。內。裏。亦。仍。恭。山。府。君。云。
廿。了。晴。按。察。有。狀。一。品。經。臆。紙。返。亦。月
一。日。供。養。之。留。秋。日。七。書。本。遠。也。可。為。冬。日
但。季。子。字。亦。畧。只。詠。之。題。和。款。之。然。之。中。飛。鳥
并。中。云。書。改。可。是。之。中。返。事。一。漢。西
嘗。系。元。亭。尺。書。亦。該。猶。荒。如。例。今。夜。西。堂

庭田社一宿押夜持經系昨日尾列上洛
云々 齋田社去八日系祭礼时分之留殊更
弥重石願成就之中了神馬由劔木大宮
司星野渡堂其礼宿へ来折紙千疋右刀
控亦送賜仍出方より七右刀折紙木也云々
由交司控其物由劔木就之有一款之留付
七同道系男在皆祓儀局へ七由交司進
之押之留付密々中七和歌所是之懐紙書
名字事如何之中有沙汰云々為得由密
中入之中中神妙也此事一室所及由詠

之間書名字事私等勸進亦和歌上換此由他名先
例勿論也陰然近々之儀彼由詠書他名之系也
如何之留付密々書名字事先下取尋之受
些忽之儀也又去夜泰山府君在方亦宿所
執行有由之考也由物由鏡古服由琵琶木所
出而侵之留付系月清由為之留付考之留付
瑞由願成就弥重之中語之由修法不動之
法云々
其二乃而降持經之留付早且退出云々按
察へ其状名字事一室所及由我石判及

然去可考他名矣其後疑之按之計
中之中肉裏八就狀其腹昨日御能
云之法利古處重珠言之也了入有勅報
猶未同篇云按察返了之法他名可然其
名字八餘爰言也室町及了是古判及了
西堂系談義如例聽流皆信但珠莊之不
系公留天龍古系眼云

廿四日於雨未晴晝晴一品經懷紙書
作詔勸祭品和歌在少羽重賢之書以
字事一有沙法云仍他名書物亦勸修了

中納言申神文法乐和歌書並懷紙端
他

神宮法乐詠十首和歌在少羽重賢以書
為平人返報封畧申以整系法眼事一畧
中賀酒持系有盃酌男亦皆信定也度為祐
全亦八朔返也
古五口晴早且而香交系合而百夜為禁裏
帛衫也而光天神系回亦衫中早亦有志
平按去連歌百韻下中納言立願平人源
寧和出京而腹於同於古之書為古便禁

禁裏為
内代官伊

古寺。晴今市所入江及新改市文等松茸一合
進之拆訂列先日有台幾佐木一族高島言名山徒
亦負之由注進云々其後亦有台幾山法師又
非理云々

古寺。晴推野伊勢給之松茸女中云々此皆給
之淨務者列下向拆禁裏市腹程不快市
事人云々警入按察有状先日臆紙書云々
給之市中則書云々之經師勸持品云摺
平人云云仍摺云々
廿九日晴今曉地震帝尺初也法安云々

勢八儘可
立願之由
向尚承永
之思令神
事。今日
立願中
書願書

系林示裏為市初令市千度人教予市寧市
源寧市三位仍考仍居市賢仍災永泉木
也仍願成就勿論也古坊有一就坊之市沙
法以例勢田市年一負且二千足列來珠空
也
十月七日晴初冬吉兆幸甚々祝着以例
早且市香宮系令市百度今日自内裏市
香文旁市為市初大般市經市轉讀法安
寺中付經市泉涌市僧一市人即來院聖道
市三人彼是八人也其踐祚市市願市果

今日漢師
康如出宗
亡父三十三
迴之否為
進是云一

醜陋（七）作（云）一（一）也（大車）也然而
地下人（三）相觸（之）先中入（平）一（得）步（三）；
中令（中）何事（人）成不（寡）之（交）非別（之）儀（此）
事（小）地（下）人（大）事（一）也（改呀）淨（在）五國（之）成（敷）學
其人（啟）原（名）學（未）了（如）何（以）成（以）蓋（系）
係
三（石）晴（月）以（連）歌（基）祐（頭）亦（即）成（院）中（沙）
法（之）留（方）八（以）亦（寧）亦（三）位（以）考（輕）臣（隆）
扁（於）長（以）下（皆）系（的）盡（定）正（度）後（廢）亦（改）
系（連）奇（一）折（平）人（之）後（定）盡（早）出（自）云（方）有

百七老系
對面非與

喚云（一）椿（一）抵（係）連（歌）中（其）水（透）口（也）源（寧）打（政）
系（地）下（人）事（為）身（以）下（新）官（進）之（中）內（之）話
作（之）中（三）系（中）云（之）自（以）又（河）亦（近）可（抵）係
云（一）公（家）人（之）悉（內）裏（了）抵（係）之（中）日（師）中（細）
言（相）觸（源）寧（亦）亦（可）系（係）之（中）了（一）款（別）亦（非）中
沙（法）連（歌）入（夜）百（韻）平（人）後（有）平（家）求（一）抵
係（椿）一（支）人（語）結（猜）也（三）句（平）及（今）日（之）儀
身（活）計（也）折（今）夜（有）亦（方）聲（可）入（新）出（有）氣（云）云（一）
四（日）晴（涼）寧（亦）亦（出）系（自）內（裏）亦（本）亦（皆）亦（用）之（一）
中（新）亦（下）之（間）大（師）亦（筆）百（神）之（不）亦（動）一（幅）

事 永中
退卷七系
同對面惣
得卷系今
日生系寺
市喝食入江
及一系依
云方市三市
請暇云

近之勾尚二付、並市用以後、
中、以不動邪氣、亦有不、
三條、八、
系云、三木五市、
之中、方風、
下、
淨鳴晚景、
淨名子

善理子
小河五市、
善理子
三木五市

藤兵衛尉
藤兵衛尉

同新左衛門尉
内、
岡、
岡、

後阿猶子

芝左衛門七市

以上侍七人、下人五十人

舟津村六十三人、三木村百人

山村三十人、森村十五人

石井村十人、野中村十人

以上三百余人

半具足、
以、
寅刻、
至不可說、

五日而降今曉神與一社 若人寺振山王
畠二振捨山法師退散仍不及敵對云云諸
大名軍勢引退地下人亦不致三條河上
意亦攻陷非落居之分先神與子及入洛
中途亦振捨之習其為也云云其為系夜
亦至天明禁中 祇儀闕白以下公家人
大畧系信上安下安其分有者列云云
管領細河武志 嘉祥中 内裏門四方以大勢
固之室所及諸大名頭之系信諸軍勢河系
辺先渡之語道斷見物云云 山法師大畧降

系仍田明兼連金輪院未落力神與不及入
洛矣早速落居天下惣別念願也 先皇為
之習明後日室所及人云云系賀云云源寧亦
云云云云云云在京之世中 晚京市乳人系内
裏亦使也而此方平壽目出云云中賀永寺
使也而腹以才亦減氣之分也 亦云云云云
六々而降早且亦乳人退出源三位及系北
野亦經始如例
七日晴神與事一先皇為乳之而乳成
一腰室所及進之付三系如例源寧亦及

十二日晴生鯉三難吸五十室所及進之
池之新故

十三日晴杉生降糸之留山上之坊惡徒
未令破却之

十四日晴早且自三條東法方忌之
神與万人系法云之自公方云然之由新

京云方一大事之新物中之何事哉極急
新出後聞非時子云之

十五日晴深寧和出京小野内經聽之
海系林示裏亦腹不增不減但脉八

有腹云之借法也新聞食云之先師守也
古一日^諒法云改旧院亦佛事

可有亦經供養云之仙洞定也掃除事
亦付亦水度沙亦云之

何事哉不寔也

十六日晴入夜自室所及鵠一給之
三条狹進如例連之佛芳志為悦

也

今夜
月蝕

十七日晴鵠 賞既 支寧如三位以孝於隆
 隆 屆於此以卜酒海中沙汰 南岳方岳留
 中事也 也生魚十唯許 又室所及進今夜
 庚申也 仍為守連歌 俄張以源寧如三位
 隆 區於長重 矣經秀以賞兼泉未信寅刻
 百韻 平人付寢 今夜方丈由留及事一卿
 新中沙汰
 廿日晴後 小松院法一迴 亦仙洞有西經供養
 五部 大乘經一部 法花 在頌寫
近信 亦有私書
 之 此外 宜於法事 亦委細事 亦以抄

渡与鳥羽有確執事 每津亦論云 自去
 以 上有弓矣 之中有沙汰鳥羽 一自渡可寄
 云 尚所地下人 自鳥羽之合力 之中亦語
 如此事 人為自他之留地 一在可好向之生
 中 然而公方之儀 如何之留 一在悉云 亦向
 之中 亦錄者 亦云 亦合力 之中 亦知事
 自公方渡 之 隨有制 指示 不用 亦 明日可
 穿 之 亦令 治定 云 亦 今夜 亥子 也 如
 例

法裝束
 早且改

廿日晴今日 諒閣之儀 亦改 亦壯衣 亦未

報佛腹以牙出減氣云々 珍重云々 夜俄連
歌法以源三位以是朝臣隆昌朝臣定賢
經之秀以是朝臣祐兼泉亦佐膳員也天の
之百韻云々

其之夕晴入風呂如例 涼亭於陽系三系於
鳴車ノ山前と觀音寺境に論事一也此
間山前百此と觀音寺山木切取云々仍守護
之方一詔中間年以飯尾之身作場合持加
之付理運云々此身作出云々此身飯尾肥身
中四日定出地中一飛脚下年今夜産所

庭田一幼小一歌也云々 女中男大皆お伴有
益酌祝肴等及 女中男大皆お伴有
廿四日晴以終系有乐一越調乐七朗詠一
其有之 女中男大皆お伴有
廿五日晴月以連歌定出中沙汰如例人
數例式也此身朝臣定出之慶後亦依
入夜百韻云々 淨森自系列 上洛依折古
今著聞集飛鳥井又中出之皆六北也云々
是身一也一部也自内裏繕六卷 此下以奉賀
茂祭拾非遠使拾到亦繕也

廿六日晴卯刻小地震以种 劫也今夜有
步方自產所敗系始之入來珠之祝着有
一就拆內裏臺所別為伊与產所一為也
以集館長上鵬及關所誰之也一就進其
宿所勾尚於中 湯着帶之時者日系仍如此中
素難儀之皆故障中

廿七日晴勾尚有狀上薦車一閱白二於中
體彼狀者日後湯系不可有錄儀云云
片時於產中 其突此車一閱之乎云云
素以臨故障之力領狀中極系文中其人

素難治事也

廿八日雨下 甚近森船臺念他此間外
居所小屋令造他聞 伊与未其此產
云云

廿九日晴夜去非交降誕之生勾尚告
申先以之為孫也但非以之系其念
之門跡也器用大切之受自他其念其極
上薦年少人其尋出云云春日以之其
惟之敗系云云今夜頃亦粥始之其文其
更其番也男其祇位取孔子令結番也

杉生大志、
取而用
明以下大
勢押字杉
生以下百七
十余人封
死云々

審一驚々、又聞杉生降系山上、
一戰失利、討云々降系、
宵神急、
不便事也

五日晴、惣得菴系小一、
就持系、
日及之、
酌塔頭方丈、
其皆世市乳人系良久、
系

六日晴、
内裏物語、
系

六卷武藏坊并慶物語二卷、
裏面出方へ、
勾當、
亡在可不知

七日晴、
中堂、
門へ了、

八日晴、
跡重源、
太刀一振、

皆惟內裏法錄五卷新下先日錄之類也惡
源方錄上下鎮西進討錄三卷是書室
莊錄也散之破損也為而畫圖對勝
也

九日晴有後退出抄勸修寺神文法
和音今日取整奉法云云源寧未也今
日跡也茂成於長系鳴瀧古領事一
間方丈一執中狀也之昭整定志系
禮也定志方刀拈系云云山門責來
十二日畠山之名赤招木進祭云云

十一日晴大光明方入風呂沐浴
日山責地月云云去之山王有
委細事一虛之繁多之官不及記

十二日雨降小外記仲系自昨夜田向
車一程款中康留系公方書意不
不許容自去夏不系隨然禁中
出仕不之有子細矣之中推系
面書讀書一靜了申沙法之中
作退出

賜盃
十三日晴大光明寺點心一盃
饅頭系子一

事) 雜談山王院宣八實事) 也中堂
去不可自燒了有擁護之中就巫女而院宣
云々明日富山以下祭向必定也富山舍才右
馬助為大將 連祭遊佐左國有免上洛同
祭向云々 珠莊主系 天龍古久新屋冬至
祭取也益持系有盜酌夜亦有頃彌三位中
沙汰也苑鳥井 返事) 一卷心靜) 亦見了
返進云々 今夜市人救道進公武人、四十一
人也先交市百名人數就裏松事) 鼻突人
心皆新除平) 市室 九條 関白洞院西園

寺古也

十九日晴早旦大光四方系亦事) 三位經
秀以琴亦百具半亦楓經雖少其後入風呂
取东市方室所及系源事) 取系三条系
向炭山事) 中 談給市書) 披露云々 住吉
昂領事) 其後云々 三條令催促安富
返事) 近) 亦結到來云々 拆) 富山右馬助遊
依以下山名 赤松木之於山門連祭大勢河原
充滿言語道斷見物云々 仍考於信令見物委
細語明盡系同語又洞院娘西市方関白息大

納言成憲家為宿愿念公方市第築云
市訪不足宿物木洞院新也近日市嫂入云
希代事也

廿日晴大通院市年忘執沙汰仍菴菴寺
仍但珠菴之法安古昂來院市系訊經如例市市

齊食男市皆祇儀

廿一日晴市裏接持二合進之如例禁裏市

今日市產衣着市令裁縫之進之申弓一

市之留新市仍臨重也大寧和尚市

系對面市乳人系市裏系圖市屏風一双

中出自今日内裏小番新元系旧院小番元
新加十番之新改云

廿二日晴玉津島愚詠草葉市并直給又著

聞集十一帖送給市市室所度以出市新寫

置云之及上人能筆市書云

廿三日晴入風呂如例頒粥方丈市市沙

汰

廿四日晴市法方改系一色大吏跡入市日

入市中市請飯之市召云一抄出市所事

室所度種之市尋中一市所必何換之市選

進中書有步有塔云々仙洞へ了入十事
八日院志意意有恐之留時對酌云々何
篇之也時所出來承悅也一度和尚系元亨
釋書云談義才一了傳若僧一人所具
斫勸湯及晚凉所及山責事一管領種
之諫中細河讚別兵自河波上洛渡海
之留大船一艘忽入海兵四百余人入水死云々
不思儀神一魚及諸大名并管領之責
之條雞叶之也一管領懸生滋云諫
中云云之也内裏亦番帳云々

廿五日晴早旦珠菴之煩粥中沙汰如例
乳人内裏改系今日月並連歌延引以是於
内裏亦番系番帳初冬云書以相雲客亦人
十番之結番番帳一見寫置自晝至夜坂本
炎上之也
廿六日晴昨日坂本炎上事聞甲斐三方
土岐亦坂本之責入馬借防戡步負山上
亦川退坂本中亦家亦悉燒拂云々甲斐
亦有名字者討死三方土岐軍勢多予負云々
弓借數多討取先坂本亦責破之也

坂本中女在山上一逃上凡山上一女亦入山逃
昇云々衣裳亦剥取至財雜具亦運取坂
本中滅亡云々神意如何今夜大星一小星侵
未合一寸許也
古七一晴初雪柳降不及積折非交五歲
岡殿入室公方計中一留出立亦出間經
是也亦共东西方今古乳人系古乳人亦付古
了佛也
地下新在隔心有理市中間二人也古
具由交寄折紙五百尺進之古者付生為珍
重也今日喝食了成中了入夜亦共者

今日洞院
娘西市方二
条殿一搜入
云々大袖云
為室袋

古改东西方留
古八一晴新玉津島法乐和弄一飛多升一也
臆紙鳥子折紙
八枚書端作詠世首和歌名字題以
才亦飛多升一談合平一柳一菅居之岡殿非
交那日入江友方又作喝食了成中了今亦所
西雲庵内裏市乳人亦岡殿亦系东西方
室西屋一系以中了云々
亦一晴及晚有連歌降留於屋去年丁月
以一今未役屋方中沙汰又順粥降隔頭同
通用了沙汰也人数如例定也度後亦系

明堂儀禮及百韻平人屋後相勾云於亦不
荒中今日岡殿出喝食室町殿出系亦
方由乳人出共系今由乳八入江殿之儀云
追入江及方丈岡殿方丈岡由系出喝食入
湯川物新進云

十二月一日晴歲暮朔每事一幸甚亦于
祝着如例山責事一久臣者六人上洛
為仲人落居之一途款中一諸軍勢以山
上人之責上事一不可叶之空一同之管領
衣靴中末等送事一云山徒上林坊自

最初降系由方隨分者也一五日以本腫物
病死云云以有神意及不思儀也討于山門
隨秀向子者在以能向身本京却死去云
為山徒降系遠神意及酉刻地震帝尺
勤也明日三万六千神由系以祭云云
新召新書互方以祭云云
二日晴山門事一入落居云一用明八逐電系
蓮八下降系之由款中一管領身靴中一犬畧
以方之入落居及云一天下惣別大交跡等也
柝勾尚有狀始文以由所一入新養音中一云方

八日雪柳下山田雪消進水例入風呂來
十日亡母年忌看經水例
九日晴市香文系陰留於后以下召具源
宰出京勢田年貢且四千足到未星時
代官持系宰出留雪三留重買中須先
珍重也

十日晴亡母佛事右塔頭瓶引法安者
即來院亦招請水例柝乘蓮水免事
管領以下大名五頭瓶了所詮雪免之
各及形自燒分國へ下新下之懸生涯

中三亥院申以下未雪返事云天下安
否也

十日晴内裏姫文法方水面狭少之雪令廣成又

對屋西へ廂差續為法乳人弓天工源内

系番近四五人令造作俄經美也法乳
人系非文法事中來十五日入市治

定也源宰出改系系中河生魚又不
新召云々下新下拾見中中在百吸一捕

進云々疑出來互計會也伯少好定兼
系後言於未同道系造作物忘之召片

時對面今夜一抵住之生中夜有乐平
烟万歳乐三皇急河洲五帝乐急太
平乐急鷲德林歌盤海烟蕪合急輪
臺青海波千秋乐未也乐了錫酒退
定兼乐人未迤迤抵住云云皇皇系数日
居也亦常在山城下向
十二日晴作事一曰亦法礼入及系折乘
蓮事諸大名賢執中云云亦免今於亦對
面金輪院月輪院座禪院亦五人亦對
面属皇為仍諸大名昭昭陣閑云云天

卜泰平弥主皇極保神意久一
十三日陰雨氣也入夜雨亦甫近同亦昭
整系今於諸大名及洛畠山軍勢云方
可有亦見物云云希代見物尖殘鼓操
言語道斷事云云甲斐八三井古亦云
引退云借出合有一合戰云云山名云
云借亦支之亦不引得云云神與今日
政府中堂城擲云云破云云忽屋靜證
环字云云

十四日雨降晝晴山門靜證环云云

公方へ申上御進付三條如例造作同前
柝住吉年貢去年より分且千足到來三條
所執進定並持系三條以定並所進先所重
也田向宰相御恩且三百足也田向隨車引
公方存之留三條中次也定並御退者等
持方ハ謙自今日始引云々一戊刻小地
震

十五日晴造他日女内裏姫文渡御春日
弓所乳人今所乳人新進心來於後布衣所
共系所迎中間二人進之市與入市進所高第一款分千足

給千秋万歳ハ養育申之留祝着珍重等
極心來於后對面御殿上給一款射文太刀一
所下之祝着退出御文所方有一款源
宰相三位隆富於后以下皆依為久系一
款相之每事ハ祝着之已久總歲未礼
系
十六日晴為久一款所引之留射文太刀
一代所下源宰相出京以ハ謙出仕云々
造作同前柝住所侍義祐与助六兄弟夜
去確執助六切腹但兄ハ僧後意云々

後意云々
手頁云々

へて刀奪取之留自害也子下七腹刀を
突立許也先降皇子細存命不定也此間
卯六帛香交巫女一と命合為夫婦若肯
神意為犯氣多頗神罰致可恐之降
不知理非兄才確執之然之留兄義祐
誓之勘氣也今夜方遠弓宿
十七日晴造作同唐紙師系障子張源寧
お八議系安楽光院長老卷致持系對面自
晝而降
十八日晴造作同晝之留事止早入家返

退出源寧お攻系八議那日出仕云以五人
云之柝采蓮昨夜腹切云了人云不知
夜潜切之趣也免之後所常未獲之成
安堵之也所作之變遷之間新出抜中選
恨之甲中ける云々依事一自害後
若神罰為犯氣多不安云方衣聞食快
然其極肖也意人悉自滅運之至殊
新天下山門恭平之基言語道斷大慶
也田所八返電不知以方云一夜有煩彌由也
方頭如例

古札人向
裏取糸

十九日晴永田坊見了糸也卷教
糸亦袋進之對面亦住新進自夏了被
補坊言云一抔生魚事一三尺鯉二百噸
才捕進之生魚事一抔經得之皆戲
生涯也獵師岩密二作付今日河中
駢源寧亦言賢亦乘船之身初而魚更
亦求得云一昨日獵師取大鯉二噸小鯉十
三噸進則室町屋へ進之使者取糸中
西雲中以遁世物五人請取大鯉八大池
亦取小鯉八小池之新取亦返之快然

趣也但亦小鯉去中一亦新進二尺餘鯉
亦可進之由亦大事也今日百日枕古結願
也今夜當座哥面一詠予源寧亦三位隆
富於臣言賢經秀仍言兼泉木也春歌
古首詠今披議凡百日之皆九百余首詠了
午言了詠也四弦也一亦不闕言為結願予
亦言也
古日晴大通院之系歲末為燒香也詠寧亦
三位隆富於臣以下百具以秋奉秋系物忘
之皆言樂片時對面退亦以秋亦訪少事

今日生鯉三吸公方進

古四日晴自室所宿宿衣一

面設黃曇子唐花裏
紫布指

終之不改寄出芳志祝着珍重子極亦也

方宿衣苦沙法中入法所之皆彼局

為中法新進恩賜之至不知所謝甚悅

也能之得生意了法中法在局一也

返車一戒光古長老茂成於法亦系若

對面

古五〇雪降一玉晚深積早且亦香交系三

位以下召具莊人懷友系對面亦甚於長

前寧行

豐於月出

永禁裏內

修法今日

川上結願

之

系有一款種退出月以連歌延引之皆及晚

臨時張以源寧於三位障留於法祝者之意

賢以下借復羊下韻平順粥女中近來春日

右法中沙法如例知恩方亦沙法岡啟一

新取坂本高亂去月智恩方笑上平仍不

及歸古亦不運之也

古亦〇晴源寧於出京生鯉又三吸公方進

之勘解由小路武流新加是彼之皆其礼太

刀一革袋也之源寧於為便以向加冠室所

及也今月一事人之在方丈周技系有清於

今日佐土

余了年貢

大河由比治海

被沙法降

至於其內思

之皆特領買

酒一沙汰

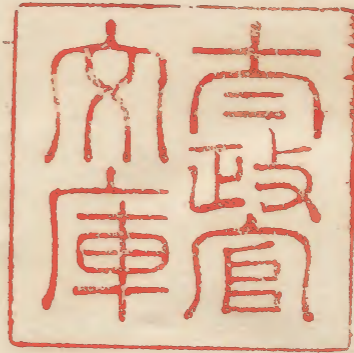
臣系新曆八卦帝拉物未持系對面身固十
帝服一練也 帝下市利別而中間終之 柝禁
裏服文思如川也 源寧和娘 十五歲百置
今日初系自內裏隨了帝付進有子細以小
女系 春日妹 柝 大將軍方遠 車一有清於
臣之委細相尋塞方八方遠 賀茂氏之說
也 庶幾事也 塞方之遠了吉方八方
遠事也 安ア 存心儀之也 中四十五
了方遠也 也 但今日惡口等於小女二
三日之內以吉日勅中口傳也 臣侍所今

夜馬神系 臣以云
古古日晴始想拂也 統着如例 內裏室所
後入江及未歲末帝礼申源寧和娘系今叙
室所及系內頃帝彌中沙法 东西方未伴
帝系云云 三款平 極退出云云 今夜真
馬帝覽也 室所及へ今於群系 関白以
下帝對面源寧和娘系 祐全 慶後
系
廿八日晴伯三位資兼以系 布衣對面法
乳人系明盛系 帝寧和娘 彌中 沙



汰以例 勢田年貢五千疋又到來
 正九月晴昂乳人今春昂恩地吉田三宅拜領賀
 酒一就中沙汰珠宮也花園傍正卷數持
 系對面一溪和尚系對面定並系持接炭
 亦如例就之自内裏玉津島法承愚詠以
 有叢覽之由新作下一卷書進室所及
 愚詠結緒之由有褒美之眉目之為也
 康眉系按察大納言系入風呂之留不對
 面極退出東方及系星野四郎官司
 系搦見系度之由申云々仍對面庭上

俵源寧於中次馬一疋 粟色 太刀一 金伏輪
 折紙千疋 就之馬劍一 新小庭田勸酒退出
 市年貢事 年內皆海難叶中中丸竊
 困者也社家更不隨可島云々 年內羊分二百貫可
 致汝法也 未幾中分了致明春沙汰之由中
 源寧亦隱令教問若學中了新計等
 也今夜幕分也祝着如例方遠局へ到
 如例有一就居乳人一就入夜中沙汰及
 大飲契田年貢又三千疋致沙汰年
 前日晴立春佳節幸甚珠宮云々



亦後供事畫祝着本寧取三位以下
 惟源寧取出京自室町及出大口下給
 东西方内之新中之官取領畏中之俄
 系恩志眉目之至也东西方得氣色快
 然之唱每事新中老後之幸不之思儀
 也亦伏見之裁年之世操之暇之新中
 阪系明春日必可有也系之也系約
 束中之自公方美物之給伊努与青結
 持系之條中以如例而由方之同取進例
 年亦亦替儀祝着等極由便給酒退者除

夜之儀每事一祝着如例明春大慶満
 是之能友右幸是之源寧取及系

