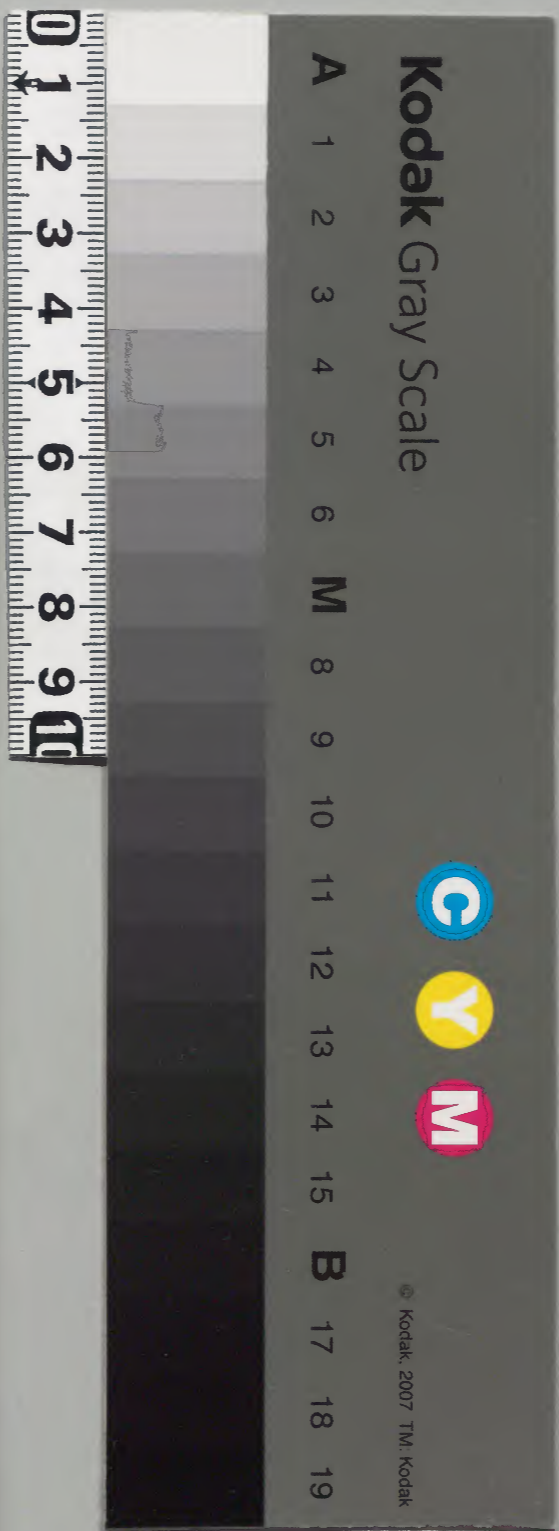


寛明日記

六十一

| | |
|------|---------|
| 内閣文庫 | |
| 番號 | 和 10523 |
| 冊數 | 71(61) |
| 函號 | 163 193 |

| | |
|----------|-----|
| 内閣文庫 | |
| 一〇五二三號 | 和書類 |
| 七一冊 | |
| 一六三函一〇九架 | |



文部省
寬明
庫明
曆

十月

乙未元歲
至十二月

丙子
庫明

寬明事跡錄卷第六十三

丙一三六七二號

相目
由昨晚觸来

刻玄猪ノ御祝儀ニ登城有之

朝鮮人當着

千江戸

参勤御礼宗對馬守献上物ハ

参勤御礼宗對馬守献上物ハ

文部省

虎皮 五枚

麩 三十本

豹皮 五枚

人参 二十斤

照布 廿匹

金蘭 五卷

太刀 目錄

一 束一卷

達長老

一 二束二卷

拍長老

一 小袖 五

阿部 檜津守

一 箱者

稻葉 丹後守

一 今日上使卜々酒井雅樂頭松平伊豆

守ヲ朝鮮人當着ノ旅籠工被一遣

△ 八日

一 今日朝鮮人登城御目見故諸大名衆

衣冠之裝束：太刀ヲ佩^弁出仕但四品

已上ハ御礼前ニ御下リ候諸大夫ハ

御礼相濟申已後ニ退出

△ 九日

一 諸大名登城是、信使御礼相濟申御祝儀也

一 先月廿八日尾羽、御家人兼松又兵衛死去彼、兼松下終守伯父也

△十二日

一 牧野佐渡守、御暇被下假黃金正板小袖五羽折一符領
一 稻葉美濃守、御暇出桑足

一 榊原八左衛門外方死去是、嶋田庄五郎息女也

駿河御番歸御目見衆

一 花籠二、渡部丹後守

一 御矢筒二、西江孫六

一 御刀筒二、本堂源七

一 篋箱一、神保在京

一 箱肴一、酒共藏人

一去凡九日二五島孫二節北去

△十五日

御暇被下假衆

一金五枚小袖三羽折 深津越中守

一同折 青木遠江守

一拜領物十二 土屋民部

△十七日

一仰小袖四 御暇 高野山 釋迦門院

一同 同 日所 當山二宿

一五味備前守年寄申二付息金右末門

一江相副御役可勤由被 仰渡

一都筑善兵衛年寄申二付息善九節相

副御役可勤由被 仰渡

△十九日

一重陽ノ御内書阿部豊後守於 御城

渡之被一申各使者御小袖腹載仕心

△廿三日

一 黄金五枚

酒井八郎兵衛

一 同断

御手洗四兵衛

右 兩人火坂御目付替、二被 仰付則

御暇出

一 昨日朝拜人自日光帰着

△廿五日

一 朝拜人江 御暇被下上使 兩人被遣

酒井雅樂頭阿部豊後守也 并被下物

一 御太刀 二十振

一 御長刀 二十振

一 御具足 二十領

一 御屏風 二十双

一 銀臺子 二筋

右 八朝拜国王 江

一 白銀五百枚 綿三百把 正使 江

一同

副伎

一同

後事官

一白銀二百枚

上々官二人

一同 百五十枚

判事官三人

一同 五百枚

上官次官五人

一同 千枚

中官下官

三百四十四人

一同 三十枚

学士

以上

銀子五百枚

小袖二十領

左文字御腰物

御暇

宗對馬守拜領

御馬一匹

御小袖二十領

同上使八阿部盡後守也

同播磨守

一銀子百枚

遠齋

一 銀子百枚小神二十 達長老

一同斷 拍長老

一 淺野因情守母後去八十四日於京都

死去是八公家衆息女之由

△廿八日 諸大名登城

△廿九日 淺草諏訪町ニテ喧嘩有之候

様子ハ松平右衛門佐家人鎌田九郎

兵束若黨ノ由相争ハ松平伊豆守表

行之者也過喧嘩也兩人氏ニ相呆但

伊豆守家人ハ換使人參時ニテ息未

絶候

十一月

朔日諸大名登城有 御目見

今日朝鮮人奈足

△四日

一 肥後之國御目付被 御付候

下曾根三十部 小坂駒六

一 筑列久留目有馬松千代領 江之御目

付被 仰付候

鈴木友之介 德山五兵衛

△ 六日

一 松平但馬守御殿被一下上使石川弥左

衛門仰小袖二十箇馬一匹拜領

△ 七日

一 松平出羽守二男上野女養子二被

仰付候

御殿出申衆

一時服 立

戸田宗女

一時服 五羽折

水野右衛門

一同 小三十

松平山城守

一同 五羽折

本多中務

一同 六同

三宅大膳

一 拜領物 十二

西郡孫六

戸田主膳

一 小神 六羽折

本堂源七

一 同 五羽折

松平備前守

松平越後守家老小栗美作 御礼

一 細川越中守家老澤村守右衛門 御礼

一 錫嶋信濃守家老錫嶋中務 御礼

一 紫皮 二十枚 甲斐庄喜右衛門

一 箱有 日光歸 土井兵庫

一 今日片桐助作病死

△ 九日

一 千代姫様五帝太殿御登城於 御奥

御對面

一 堆朱香合 一 冊湖珠 五

一 琥珀 三 遠目金 一

一 符 雁 一 嶋 七ヨトリ 一

一、朝拜鷹奪一

自前公方様被一進候但元御奥也

一、紀伊殿水戸殿尾張殿御三人へ以

上使御鷹二居元被一遣候則為御礼

何^レ七御登城御對面御三人へ鷹場

へ御暇被一進候

△十一日

一、松平大隅守湯治ノ御暇出熱海江被

△十三日

一、參候由五五内殿入時

一、高力左近江御暇出是於大坂栴津守

煩被一申二付如此

於御前御鷹ノ鶴拜領

酒井雅樂頭酒井護岐守

一、紀伊殿水戸殿鷹場ヨリ鷹ノ雁二羽

宛上

△十五日

一 蠟燭十挺 金馬代 保科長門守

右者参勤御礼

綿百把 養子ノ御礼 松平但馬守

御小袖 五但馬守養

金馬代 御礼 仰付 松平上野守

一 東海道江尻迄之内朝拜人御馳走被

仰付候衆首尾能仕廻申ニ付 御礼

有之

一 就 御席位 京都ノ御名代

松平右京大夫 永井信濃守

右兩人ハ被 仰付

△十八日

一 自高野山御當地ハ替候出家相諾申

假屋ニテ不自由ニ可一有之由ニテ自

黒ノ脇ニテ屋鋪被下候當諾申候

宝性院無量壽院へ被仰付候

△下小袖ニ御殿榊原越中守

一紀列殿鷹場へ御菓子御肴被遣

上使本多美作守

一水戸中納言殿鷹場へ御同断

上使中根日向守

一尾張中納言殿鷹場へ御同断

上使小出越中守

△古日

一今月十三日ニ紀列和歌山火夏出来

一 天守ハ残り其外城郭侍屋鋪七八十

一 軒町屋二百余軒焼失之注進有之

△廿二日

一 加列万南弟子天徳寺鐵心

一 城列宇治万南後任奥聖寺壽泉

- 一 市谷長圖寺園尊
- 一 下谷後任大京寺南經
- 一 淺布麻兵院測札
- 一 牛込天德院徹源
- 一 牛込賢宗寺文藝
- 一 赤坂湖雲寺虎道
- 一 梶町正休寺牛怨
- 一 駒込海藏寺洞雲

右十ヶ寺永代御追放先ニ于新地建

立仕候ハ可為重科也

- 一 長安寺 亘列大嶋 工流罪也

是ハ其江湖ヲ置候ヲ奉行衆ヨリ御

留候ハ凡ハ八ヶ寺ノ異見ヲモ不用無

理ニ江湖ヲ置候科也

- 一 野列那須千本長昌寺

- 一 上列籠林盛岩寺一同所 春昌寺

一 經列 笠間 廣德寺 一同所 盛岩寺

一 野列 宇都宮 永林寺

一 武列 江戸 奥禪寺 一 經列 古河 永井寺

一 武列 江戸 佛性寺 一 相列 東聖寺

一 丹波 瑞岩寺 一 江列 德聖寺

一 上列 曾源寺 一 檜列 池田 大廣寺

一 信列 東光寺 一 信列 海翁寺

一 信列 金鐘寺 一 信列 長谷寺

一 信列 奥高寺 一 城列 海藏寺

一 城列 東雲寺

右 二十ヶ寺 永代御追放先 二ヶ新地建

立仕候者可為重罪事 但 八ヶ寺ノ者

ヨリ 八罪輕ク候条 本寺 江新訟仕リ

還任可仕 心次第ノ由

一 品川 海安寺

是 八重而可被 仰付候 由此出家 頃

日雜字云々ノ由立一分ニテ申出候
故一ニ必御穿鑿被一遂候ニ付テ右ノ
仰渡ニ御座候右ノ外八九年前ニ
擯罰之僧十人有之候内三人ハ他宗
ニ成二人者本寺ニ訶訟ニ付テ歸復
永代五人ハ擯罰ニ候此十人ノ者ノ
後ハ今日被ニ仰付ハ無一之候四五年
已前ヨリ右之通ニ罷成候由右ノ條
々評定所ニテ被ニ仰渡候

△廿三日

一 来春御 即位ニ付為ニ御名代、松平
右京被一遣候間用意可仕之旨老中ヨ
リ被ニ仰渡候

小袖十領 拜領阿都栴津寺
御脇差 兼光
未々ノ子尼 兩人可被ニ召出之旨

於御座之間入上意御殿被一下

△廿五日

一來春御即位二付吉良若徒守可被

遷候間用意可仕之旨被仰渡候

參勤御礼

一蠟燭三箱 牧野内膳

一火緒三十筋 柳生内膳

初而御目見被仰上衆

一太刀目錄 阿部主膳

一同新 弥平次

右ハ棧津守息也

一同新 新右衛子 箕新外

肥後国御目付御殿被一下

一小袖二羽折一 下曾根三十序

一同新 小坂平十序

一久留米御目付御殿被一下

一 小袖二羽折一 德山五兵衛

一 同所 鈴木友之助

御殿被下衆

一 小袖十 松平河内守

一 同十 諏訪出雲守

一 同六羽折一 岡部内膳正

一 同六 土岐山城守

一 同 水野監物

一 同 太田備中守

一 去儿廿四日 津輕土佐守 幸去

△ 廿八日

一 綿百把 金馬代 参勤小笠原 壹岐守

一 箱肴 湯治 歸 松平甲斐守

一 松平新太市 母侯 松平對馬守 八如例

与御合力 采被下

御鷹ノ雁御并領

上使石川弥左末門

松平阿波守

森内記

一御兩殿様工於御前被一進假品々

廿人十本

照布五端

蜜二壺 葵照布五端

青皮五枚 虎皮三枚

豹皮二枚 花席五枚

人三 五斤 都九色宛

△廿九日

十二月

△朔日諸大名登城月次ノ御礼如例

一綿百把

参勤御礼

松平丹波守

一金馬代

一大新十湯治掃

酒井日向守

△三日

一 来春 御願位ニ付諸大名京都へ
使者ノ候松平伴豆守へ相窺申出ニ
五万石己上ノ大名衆ヨリ使者上リ
申候迄先年ノ御願位ノ通ニ銀子
上リ可申候為 御名代松平右京大
史吉良若狹守京へ被一参候於彼地右
之衆牧野佐渡守方へ相窺指圖次第
可申候惣領分ノ衆ハ大方入申間

候併此段ニ談合可申京ニテモ間合
可申由正月十七八日時分ニ使者京
着可申由被 仰渡候

△ 五日

一 安藤次右左門伯又安藤休己於紀列
死去又姉尊石原小太史死去故次右
米門引込被一申

一 先月十六日 於京都牧野佐渡守

板倉周防守屋鋪へ移被一申

△七日

一酒井讚岐守病後登城

△九日

小袖三

御暇

三列寂常院

工

金一枚

小袖三

御暇

三列鳳来寺

江

金一枚

一銀子百枚日光御門跡當年中布施

△十一日

初而御目見被一致假衆

一 小袖十金馬代

本多障正左衛門

石八本多内記子也

山城守子

一 小袖三小馬代

小笠原民部

友之卿子

一 鳥月百匹

鈴木權三助

孫次左衛門子

一同所

嶋熊之助

祝言相調御礼

一小社六

松平河内守

一小社五

阿部備中守

繼同御礼

一金五枚

久留嶋市兵衛

一蠟燭

二箱

同

半八

遺物獻上

一御腰物宗吉

久留嶋丹波守

湯治歸御礼

一箱者

奥平大膳

一同

产田横津守

一同

西尾主水正

日光小屋普請奉行歸御礼

一銀廿枚小袖

二羽折

渡辺筑後守

一同折

園兵部

右為御褒養拜領

幸午道作奉行歸御礼

一 銀七枚小社二羽折 植拓右束門佐

一 同折 佐藤勘右束門

一 同折 江原与右束門

為御褒券被一下

一 五味金右束門上方、御暇被一下

御鷹ノ雁拜領ノ面々

松平中務太輔 本多能登守

松平市正 大久保加賀守

水野備後守 松平横津守

牧野志驛守 鳥居主膳正

松平和泉守 井俣兵部少輔

本多志驛守 松平丹波守

園部善儀守 松平周防守

内藤豊前守 松平主殿頭

一 今日於大坂高力横津守卒去

△十二日

御鷹之雁上使二下被下候衆

紀伊宰相殿

松平隱岐守

本多内記

松平大和守

水戸中將殿

立花左近將監

松平下総守

井伊數負乞

松平右京大夫

小笠原右近大夫

奥平義作守

松平淡路守

△十九日

一 綿百把銀馬代 参勤戸田但馬守

一 日光御門跡自京都歸着之御礼

跡目被仰付

孫次郎跡

一 壹万二十石 五嶋町吉

孫次郎并

一 三千石 五嶋民部

一 今日火事有之類火ノ衆

伊藤安兵衛

北條右近

日根權十郎

秋田安房守

平野平左衛門 國郡丹波守

上杉播磨守 八女三

一高力根津守 死散京都西之岡 二

灰二仕骨八高野 納り申候同氏

左近當月十六日 二京彙足道中十

日ノ積二當着被一申候苦也

△廿日

右者中根日向守組也

一戸塚作十郎子 同 兵九郎

一 同 傳八

一三井市藏子 同 兵十郎

一 同 平八

一柘植三之丞子 同 十兵衛

一淺岡八大夫子 同 藏人

一渥美又右衛門子 同 平左衛門

- 一 少長谷宇右束門子 同 新八
- 一 高林文十高子 同 毫之助
- 一 内藤織部子 同 新立高
- 一 小菅八左束門子 同 猪右束門
- 一 朝比奈六左束門子 同 新九高
- 一 赤井兵庫子 同 五高八
- 一 同人 子 同 五高右束門
- 一 牧野清兵衛子 同 三之丞

於 御黒書院基被_二仰付

基 三智 門入先_二二目勝

將棊 宗桂 正圖勝 角落

宗用^{角落}卜道仙八將棊互_二入王_二テ
無勝負

跡目被仰付候衆

一本江庄左末門子 同庄三席

右者松平左近組也

一同人子 同傳四席

右者同人組也

一大久保右京組 嶋田大學

一同人 組 同 大八

一都筑弥左末門子 同 弥兵衛

一伴達傳十席子 同 源之丞

一山本四席兵衛子 同 又右末門

一秋又善兵衛子 同 七席兵衛

一石野新五席子 同 權之助

一一色二席兵衛子 同 長次席

一小林七席左末門子 同 彦五席

一猪狩新右末門子 同 十夕

一小川藤右末門子 同 三席兵衛

一長谷川藤兵衛子 長谷川藤十郎

一山本十兵衛子 山本權左衛門

一大屋三右衛門子 同 權八

一乾二左衛門子 同 二郎左衛門

一庵原八兵衛子 同 權三郎

一木村四兵衛子 同 仁左衛門

一安部新左衛門子 同 所左衛門
三五郎

一天野九郎兵衛子 同 九兵衛

一鈴木五郎兵衛子 同 又十郎

一佐藤六兵衛子 同 弥十郎

一大久保藤三郎子 同 三左衛門

一青木小右衛門子 同 次郎兵衛

一下山五郎次子 同 十太郎

一原田藤太夫子 同 小右衛門

一藤山堀兵衛子 同 小侍次

一柳沃二席左来门子 同 甚五左来门

一以上 同

△廿四日 同

昨日五山人僧江御殿出

一 小袖 五 吉長老

一 小袖 三 五西臺

一 小袖 五 倫長老

△廿五日 同

湯治歸御目見

一箱肴 松平大隅守

一箱肴 神尾若様守

繼目御目見

一黄金五枚 五嶋主稅

一同一枚 同 民部

遣物献上

一来国先 五嶋孫太師

参勤御礼衆

一 土屋民部

一 小袖 二 片桐石見守

一 御菓子 太田原出雲守

一 同断 福原淡路守

一 同断 芦野左近

一 同断 福原内記

一 一束一本 藥院宮内卿

一 壘川喜左衛門親ノ知行被一下自有ノ

知行上納ノ

△廿八日

一 諸大名登城 御目見有之

一 今日武藤源左衛門卜云宰人誓願寺

前ニ於テ仇討ニ逢申候此源左衛門

日頃ハ稲葉伊勢守方ニ掛居申候由

討年ハ西尾權之介屋敷ハ掛入申候

△廿九日 諸太夫 被 仰付 俵衆

言内補成

伊達小次郎 山藏子 中川清藏

横津守才

酒井大守 横津守才 稻垣藤三郎

織田内記 京極信康守

戸田三郎四郎 諏訪右京

内記子

本多弾正左衛門 河内守子 松平千松

日向守子

水野備前守

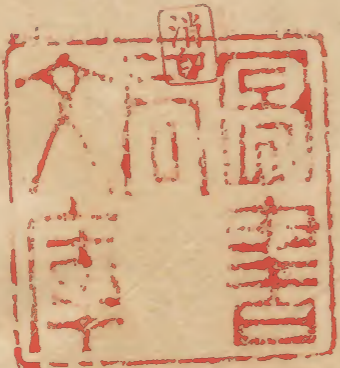
又

紀列殿家老
左馬頭様家老

以上

安藤彦兵衛
藤掛喜内
枝

△晦日



以上



