

職員録——市町村

上郷村役場

村長 秀川 邦助
(月六〇) 村長 秀川 邦助
(月四二) 収入 畑山 豊吉
(月四二) 土地 田中芳之助
(月三八) 出納 収入 眞田 幸一
(月三八) 出納 収入 眞田 幸一

川内村役場
(年五四〇) 収入 眞田 幸一
(年五四〇) 収入 眞田 幸一
(年五四〇) 収入 眞田 幸一

野澤村役場
(年四八〇) 収入 眞田 幸一
(年四八〇) 収入 眞田 幸一
(年四八〇) 収入 眞田 幸一

青森市役所
(電話四番六二八番・九九九番)
(年一、八〇〇) 収入 眞田 幸一
(年一、四〇〇) 収入 眞田 幸一

戸籍係
(月五九) 係長 眞田 幸一
(月五九) 係長 眞田 幸一
(月五九) 係長 眞田 幸一

市川村役場
(年六〇〇) 収入 眞田 幸一
(年六〇〇) 収入 眞田 幸一
(年六〇〇) 収入 眞田 幸一

倉石村役場
(年六〇〇) 収入 眞田 幸一
(年六〇〇) 収入 眞田 幸一
(年六〇〇) 収入 眞田 幸一

水道課
(月七〇) 係長 眞田 幸一
(月七〇) 係長 眞田 幸一
(月七〇) 係長 眞田 幸一

建築係
(月七三) 係長 眞田 幸一
(月七三) 係長 眞田 幸一
(月七三) 係長 眞田 幸一

浄水場
(月七八) 係長 眞田 幸一
(月七八) 係長 眞田 幸一
(月七八) 係長 眞田 幸一

土地整理係
(月五四) 係長 眞田 幸一
(月五四) 係長 眞田 幸一
(月五四) 係長 眞田 幸一

衛生係
(月五四) 係長 眞田 幸一
(月五四) 係長 眞田 幸一
(月五四) 係長 眞田 幸一

用度係
(月五二) 係長 眞田 幸一
(月五二) 係長 眞田 幸一
(月五二) 係長 眞田 幸一

職業紹介所
(月一〇〇) 係長 眞田 幸一
(月一〇〇) 係長 眞田 幸一
(月一〇〇) 係長 眞田 幸一

八戸市役所
(電話七〇番)
(年一、五〇〇) 収入 眞田 幸一
(年一、五〇〇) 収入 眞田 幸一

徴収係
(月七〇) 係長 眞田 幸一
(月七〇) 係長 眞田 幸一
(月七〇) 係長 眞田 幸一

會計課
(月六五) 係長 眞田 幸一
(月六五) 係長 眞田 幸一
(月六五) 係長 眞田 幸一

主計係
(月六五) 係長 眞田 幸一
(月六五) 係長 眞田 幸一
(月六五) 係長 眞田 幸一

主計
(月六五) 係長 眞田 幸一
(月六五) 係長 眞田 幸一
(月六五) 係長 眞田 幸一

九三五
(月六五) 係長 眞田 幸一
(月六五) 係長 眞田 幸一
(月六五) 係長 眞田 幸一

職員錄——第八師團

Table listing personnel for the 8th Division, including various departments like 出納, 現務, 衛生, 農務, etc., with names and ranks.

第八師團並

關係部隊將校同
相當高等文官

Table listing personnel for the 8th Division and its units, including 師團司令部, 師團長, 中將, etc., with names and ranks.

Table listing personnel for the 8th Division, including various departments like 出納, 現務, 衛生, 農務, etc., with names and ranks.

Table listing personnel for the 8th Division, including various departments like 出納, 現務, 衛生, 農務, etc., with names and ranks.

職員録——第八師團

第十中隊 少尉末吉 敬治
大尉吉田 修一
少尉櫻井 強二
同 田邊 正樹
第十一中隊 大尉上野岩太郎
中尉阿部松三郎
少尉鷺田 義三
大尉佐々木鎌三
中尉齋藤 甚藏
同 三浦 日出四郎
同 田村 高
騎兵第三旅團司令部 (駐四)
旅團長 少將石川 龜彦
副官 少佐村上 亮
大尉久保田源次郎
騎兵第八聯隊(私前) 附
本部長 中佐山岡 潔
副官 大尉堀江 昌司
少尉櫻井 勝孝
少佐桑原 虎彦
同 服部 敬三
大尉古谷 宗廣
同 石澤 堅三
三主任鎌田 政雄

第一中隊 一軍醫土井千代藏
一軍醫安岡 章
二軍醫神澤 謙三
大尉久住健三郎
中尉太田 一雄
同 志田勝右衛門
少尉鈴木久次郎
大尉矢内 晴治
中尉小林 義雄
同 渡邊 巖郎
同 千葉 堅治
少尉淺利 政基
野砲兵第八聯隊(私前) 附
本部長 大佐安部 秋彦
副官 大尉島田 政義
中佐小出 得
同 高橋 政雄
大尉石山 虎夫
同 遠藤 靜一
同 今井 建巳
同 松長 梅一
中尉金泉 宥善
一主任須賀茂三郎
三主任高木 卓一
三主任齋藤 順作

第二中隊 二軍醫渡邊陸奥男
同 工藤 秀雄
三軍醫北島顯太郎
二軍醫廣澤 龍齊
同 佐藤今朝治
中佐井手 龍男
少佐森本 一夫
中尉加藤 義雄
少佐内藤 三郎
中尉稻川 正彦
大尉黒田 茂
少佐西村勇太郎
中尉柳岡 武
大尉角田 文雄
中尉石川 晋
同 伊勢谷熊吉
同 宮嶋虎太郎
大尉廻間 雄一
中尉蔭山 常雄
同 森 利邦
少尉横井準次郎
大尉安食 俊治

第五中隊 中尉菅野 貞
同 田中 正夫
少尉石井 富藏
大尉松岡 忠兒
中尉福田米次郎
同 井田 陸三
同 角田 春三
少尉藤田 太郎
大尉瀨下亮三郎
中尉五十鈴川象治
同 石橋 熊吉
同 若林 衛
大尉林 寛行
中尉鈴木 孝
同 須藤 良信
少尉坂上 敏雄
同 岡田孝之助
大佐中村 貞治
大尉阿部 末吉
中佐一瀬 平治
少佐眞砂野 圭
同 谷川 直治
大尉鶴岡 忠吉

第八中隊 同 德永 恭助
同 中宮 勇
二主任平山雄次郎
一軍醫三島 定一
二軍醫林 勝潮
一軍醫横田勇四郎
二軍醫小林 彦二
大尉上木 隆之
同 林 宇太郎
大尉平木秀次郎
中尉關 廣太
同 田卷 欽一
同 伊藤善三郎
同 吉武 武吉
少尉下川 涉
大尉眞鍋松三郎
中尉伊藤 秀雄
同 中安 雄治
少尉笠井 満福
同 小川福次郎
一軍醫福地 徳
三主任菊地 信雄
一軍醫長谷川忠三
二軍醫大橋 雄治

大湊要港部 三主任大谷 章一
二主任原田松藤次
三主任萩岡清太郎
三主任加賀谷常吉
青森 二主任宮地 貞雄
三主任山科他喜雄
一主任志柿 一雄
弘前憲兵隊 中佐萩根丈之助
副官 少尉神子 勇
分隊長 大尉膳 英雄
分隊長 大尉坂 元正
軍馬補充部 三主任木支部
部長 大佐周藤歡一郎
少佐岡田 親秀
大尉佐久山徳次郎
中尉淺野 範
同 熱海 孝三
二主任串宮辰五郎
三主任芝 貞二
一主任和 田 保
二主任横山 春作
三主任野口 久吉

司法關係 (昭和五年五月卅一日現在)
青森地方裁判所 所長二等級 末松 正行
部長三等級 林 民恵
四等四級(檢察) 佐藤 三郎
五等六級 阿部 勇
六等八級 大島 雷三
七等十級 藤島 利郎
書記 菊池 潔
監警二級 佐川 三郎
(兼)小山内 五郎
西卷鐵太郎 三等三級

青森地方裁判所 庭丁 原 陸奥男
(兼)高藤 寛三
七等九級 佐野 久雄
書記 藤林石太郎
監警二級 武田 誠吉
神 秀榮
中居林萬吉
瀧野澤幸一
櫻田 由丸
野土谷利正
木村豊次郎
北岡 裕三
安士 秋共
田中仁一郎
自働車運轉手 筭用子定光

青森區裁判所 所長三等級 吉田 貞助
三主任 大島 雷三
二主任 齋藤 常藏
小山西 五郎
一主任 西卷鐵太郎
齋藤 寛三
菊地久太郎
神 秀榮
佐藤 忠衛
澤頭孫太郎

青森區裁判所 檢事 宮崎 正巳
山田 正徳
青森地方裁判所檢事局 檢事 山田 正徳
檢事正二等級 宮崎 正巳
三等三級

青森區裁判所 執達吏 今野 塞馬
安田 徳助
對馬 秋夫
工藤滿三男
神 武一
今 清
千葉 一雄
高橋新太郎
小山 傳六
小坂 榮吉
伊藤 昇太
公證人 伊藤 昇太
青森區裁判所檢事局 檢事 (兼)宮崎 正巳
(兼)梅村 馨
小川 鐵仙
(兼)高橋 禎一
昆 正治
(兼)上杉末五郎
熊谷 憲光
奧寺英一郎
永田 勳

司法關係 職員録——司法關係

職員録——營林局

八戸刑務支所 支所長 雪田幸太郎 同 澤田林之助 同

鎌田柏太郎 木立俊作 長岡秀雄

青森營林局

(昭和五年六月一日現在)

官名	級別	俸給
局長	一級	五、二〇〇
副局長	二級	四、八〇〇
主任	三級	四、四〇〇
技師	四級	三、八〇〇
技師	五級	三、四〇〇
技師	六級	三、〇〇〇
技師	七級	二、七〇〇
技師	八級	二、四〇〇
技師	九級	二、〇〇〇
技師	十級	一、八〇〇
技師	十一級	一、六〇〇
技師	十二級	一、四〇〇
技師	十三級	一、二〇〇
技師	十四級	一、〇〇〇

判任官俸給表(一般ト同シ)
森林主事俸給
月俸二拾五圓以上八拾五圓以下トス
最上級俸ヲ受ケ在職三年ヲ超ユル者ニハ
月額拾圓以内加給スルコトヲ得

九四二

林務課

課長 堀 巖

庶務 大川 大三

秘書 小野富三郎

佐藤秀太郎

井深 丹吾

三輪 忠男

田中 粕藏

高橋兵四郎

佐治熊太郎

工藤 俊八

沼田 末吉

種子 嶋笑吉

工藤 健吉

永井 健作

嶋崎 櫻

村林 紀八郎

藤田 貞治

濫谷 芳枝

伊藤 芳枝

三原 源次郎

青森縣青森市大字沖館

長 二四番 堀内各係
長 一、四七八番 電話
長 一、四七五番 電話
長 一、四七七番 電話

師長 正五 藤葉 可省

師長 正五 藤葉 可省

師長 正五 藤葉 可省

師長 正五 藤葉 可省

師長 正五 藤葉 可省

師長 正五 藤葉 可省

師長 正五 藤葉 可省

師長 正五 藤葉 可省

師長 正五 藤葉 可省

師長 正五 藤葉 可省

師長 正五 藤葉 可省

師長 正五 藤葉 可省

師長 正五 藤葉 可省

師長 正五 藤葉 可省

師長 正五 藤葉 可省

師長 正五 藤葉 可省

師長 正五 藤葉 可省

師長 正五 藤葉 可省

師長 正五 藤葉 可省

師長 正五 藤葉 可省

師長 正五 藤葉 可省

師長 正五 藤葉 可省

師長 正五 藤葉 可省

師長 正五 藤葉 可省

師長 正五 藤葉 可省

師長 正五 藤葉 可省

師長 正五 藤葉 可省

師長 正五 藤葉 可省

師長 正五 藤葉 可省

師長 正五 藤葉 可省

師長 正五 藤葉 可省

師長 正五 藤葉 可省

師長 正五 藤葉 可省

師長 正五 藤葉 可省

師長 正五 藤葉 可省

師長 正五 藤葉 可省

師長 正五 藤葉 可省

師長 正五 藤葉 可省

師長 正五 藤葉 可省

師長 正五 藤葉 可省

師長 正五 藤葉 可省

師長 正五 藤葉 可省

職名	級別	俸給	備考
統計	七級	四、四〇〇	高橋規七郎
營林局屬	十級	三、八〇〇	及川 恭
板橋 重光	十級	三、八〇〇	營林局技手
池田 唯輔	十級	三、八〇〇	牛澤 春美
營林局技手	十級	三、八〇〇	高杉要三郎
湊 要	十級	三、八〇〇	岩山 高遠
石山 勝美	十級	三、八〇〇	長谷祐二郎
宮野 虎三	十級	三、八〇〇	定者又次郎
工藤 勝衛	十級	三、八〇〇	毛内 千敏
藤林 行正	十級	三、八〇〇	齋藤 肇
管理	十級	三、八〇〇	伊藤孫一郎
營林局事務官	十級	三、八〇〇	佐々木義孝
佐藥 公明	十級	三、八〇〇	伊藤孫一郎
營林局山林事務官	十級	三、八〇〇	佐野 龜松
笹山茂太郎	十級	三、八〇〇	横岡登喜恵
高木 護明	十級	三、八〇〇	藤田 乙熊
佐藤秀太郎	十級	三、八〇〇	開墾適地
高橋兵四郎	十級	三、八〇〇	營林局屬
齋藤 直吉	十級	三、八〇〇	猪股 俊典
中川 和	十級	三、八〇〇	渡邊 時雄
渡邊 時雄	十級	三、八〇〇	營林局事務官
村上 文雄	十級	三、八〇〇	營林局事務官
職員録——營林局	十級	三、八〇〇	佐藤 公明
林野賣拂	十級	三、八〇〇	八木橋源彌
營林局屬	十級	三、八〇〇	村上庄治郎
佐藤 直作	十級	三、八〇〇	谷村 正種
處分調査	十級	三、八〇〇	小山 松茂
營林局屬	十級	三、八〇〇	荒木 讓
猪股 俊典	十級	三、八〇〇	當麻 武男
村上庄治郎	十級	三、八〇〇	山本源之助
田村 收一	十級	三、八〇〇	小笠原銀三
佐藤 婉子	十級	三、八〇〇	猪股 俊典
渡邊 時雄	十級	三、八〇〇	高杉要三郎
會計	十級	三、八〇〇	菅原 萬藏
營林局屬	十級	三、八〇〇	宮田菊次郎
菅原 萬藏	十級	三、八〇〇	堀内 留吉
木村 義繼	十級	三、八〇〇	小林清一郎
辻村 正江	十級	三、八〇〇	菊地金一郎
上遠野 均	十級	三、八〇〇	鳴海清次郎
柿崎 猛	十級	三、八〇〇	川村小三郎
蝦名 良作	十級	三、八〇〇	佐藤雄次郎
松尾友三千	十級	三、八〇〇	竹内 清寛
神 充夫	十級	三、八〇〇	田村 良夫
渡邊 時雄	十級	三、八〇〇	鈴木 平章
小笠原寅五郎	十級	三、八〇〇	石塚 鷹一
栗林 又吉	十級	三、八〇〇	濱野義太郎
工藤武五郎	十級	三、八〇〇	武田 圭藏
葛原美津男	十級	三、八〇〇	一町田富雄
柴田 義己	十級	三、八〇〇	木村 政雄
對馬 幸次郎	十級	三、八〇〇	長牛岩次郎
小中 順次	十級	三、八〇〇	

職員録——營林局

◎内眞部營林署

玉熊 末治 尾坂 武 平野 周藏 芝田 三郎 藤田 虎雄 八重垣 宮本 本間 賢三 西堀 孝次郎 太田 政修 三浦 武夫 山口 巖 對馬 四藏 成田 慶次郎 渡邊 實 赤川 丑藏 坂本 源藏 鈴木 清三 池田 清介 館田 宗之助 月永 新吉 淺原 利之助

◎蟹田營林署

中鉢 四郎 荒木 茂 石井 勝壽 鳥海 弘次 相澤 節二郎 大澤 保 工藤 一 相馬 和之太郎 三浦 米吉 仁木 利之 石戸 宇一郎 小野 誠三 澤田 誠三 大槻 吉作 五代 儀多助 山内 清治郎 野宮 義弘

◎今別營林署

太田 寅四郎 大湯 學而 佐藤 學而 大島 平吉 野口 由松 五十嵐 鶴松 佐々木 清一 高森 焄 幸坂 幸四 松尾 清藏 齋藤 喜一 山形 豊三郎 葛西 義正 植木 彦滿 大山 巽

◎相内營林署

倉光 勝太郎 倉光 勝太郎 青田 雄八 花田 繁次郎 伊藤 泰介 德山 肆郎 中山 宇一郎 木村 福三郎 田中 敬助 川口 秀男 安達 義士郎 河田 喜久彌 能登 谷誠雄 乘田 七五郎 鈴木 彌三郎 新谷 敏夫 佐々木 四郎 工藤 仁吉 中村 次郎

營林署屬

今 登志雄 片野 政吉 茂内 喜代治 藤田 千代吉 本間 彦市 山崎 石千代 藤原 恒雄 村元 富太郎 神 倉松 藤田 元一 笹部 彌五郎 成田 傳太郎 中村 隆秀 藤川 和美

營林署技手

梶原 貞藏 佐々木 確治 中谷 延枝 藤本 二郎 佐藤 令二 渡邊 富三郎 金枝 久四郎 鎌田 太郎吉 八木 綱 三上 強 外崎 金四郎 塚田 康次郎 島山 儀八郎

營林署技手

横林 好一 熊谷 森三 葛西 幸 葛西 倉吉 三上 武男 太田 圓五郎 津谷 西太郎 赤塚 勝榮 鳴海 彌三郎 古川 柏雄 工藤 德次郎 成田 八十八 猪股 藤吉 田口 末市郎 木立 傳吉

營林署技手

長谷川 善作 山屋 利夫 齋藤 英一 工藤 悦造 原田 藤市 原田 藤市 伊東 三藏 佐藤 純一 葛西 永吉 松館 藤太郎 工藤 文太郎 石井 三郎 勝倉 八郎 花田 吉藏 乳井 永藏 堀江 彦一 松田 周一

擔當區

工藤 武夫 佐藏 三郎 笠原 榮 栗澤 熊雄 工藤 平眞 齊藤 正雄 金澤 憲一 内山 吉三郎 和田 與三郎 千田 正藏 木村 權次郎 三橋 潔 松嶋 順助 大村 盛 小田 桐 巖次郎 成田 喜代三郎 相馬 公毅 柴田 幸司

職員録——營林局

◎中里營林署

宗宮 致行 山田 信隆 木村 宜直

◎喜良市營林署

田中 平八郎 嘉瀬 芳衛

◎深浦營林署

松田 周一

◎弘前營林署

柴田 幸司

職員録——營林局

擔當區
 長岐 運藏 同 四七〇
 富樫俊太郎 同 四七〇
 石垣 良次 同 四〇〇
 金 干弟 同 三五〇
 古川佐吉郎 同 三二〇
 神 彌十郎 同 三二〇
 能代省太郎 同 三二〇
 梅村英一郎 同 三二〇
 佐藤 正司 同 三二〇
 佐藤 正司 同 三二〇
 川原平 同 三二〇

●大野營林署
 長美邦太郎 同 四七〇
 竹森熊次郎 同 四七〇
 武田 磊 同 四七〇
 堀江 守一 同 四七〇
 小松 末吉 同 四七〇
 山田 勝巳 同 四七〇
 伊知地 巖 同 四七〇
 大村 秀一 同 四七〇

●磯ヶ關營林署
 今野新之輔 同 四七〇
 二川原末七 同 四七〇
 神 傳藏 同 四七〇
 大級伊藤巳喜藏 同 四七〇
 早野野田 同 四七〇
 早野野田 同 四七〇
 早野野田 同 四七〇

●白石營林署
 相馬 隆一 同 四七〇
 鈴木 源八 同 四七〇
 石岡 弘 同 四七〇
 齋藤定之助 同 四七〇
 東 房一 同 四七〇
 宇庭日出磨 同 四七〇
 太田 勳 同 四七〇
 齋藤 光雄 同 四七〇
 柴谷 豐 同 四七〇
 太里雄太郎 同 四七〇

●野邊地營林署
 豐澤 惣輝 同 四七〇
 村上 源吾 同 四七〇
 古川武五郎 同 四七〇
 渡邊 倉藏 同 四七〇
 前田 省三 同 四七〇
 大山文治郎 同 四七〇
 星野 彌平 同 四七〇
 濱野又兵衛 同 四七〇
 濱川 幾馬 同 四七〇
 青沼 洗 同 四七〇
 三浦 富造 同 四七〇
 佐々木仁市 同 四七〇
 櫻庭修四郎 同 四七〇

●田名部營林署
 山田喜太郎 同 四七〇
 山田喜太郎 同 四七〇
 三浦 宗幹 同 四七〇
 鈴木柏太郎 同 四七〇
 山本 茂雄 同 四七〇
 山田喜太郎 同 四七〇

●大間營林署
 高畑 榮吉 同 四七〇
 阿部 孝雄 同 四七〇
 八重樫一馬 同 四七〇
 伊藤 利夫 同 四七〇

●大野地營林署
 柏谷 勇盛 同 四七〇
 山中 常彌 同 四七〇
 加部 武一 同 四七〇
 山本政治郎 同 四七〇
 北山 隆三 同 四七〇
 鈴木 良雄 同 四七〇
 佐々木健治 同 四七〇
 倉内 勝英 同 四七〇
 梅村 清房 同 四七〇
 花房 茂之 同 四七〇
 東海庄次郎 同 四七〇
 新渡 廣太 同 四七〇

●川内營林署
 一瀬 大策 同 四七〇
 工藤 貫一 同 四七〇
 工藤 憲三 同 四七〇
 小藤作四郎 同 四七〇

●大野營林署
 高橋哲三郎 同 四七〇
 青木 虎若 同 四七〇
 大久保幸福 同 四七〇
 久保田四郎 同 四七〇
 千枝 三郎 同 四七〇
 清野壽三郎 同 四七〇
 渡邊福太郎 同 四七〇
 川手 辰男 同 四七〇
 有路 誠 同 四七〇
 伊藤 巽 同 四七〇
 岡田 勢吉 同 四七〇
 内田 才一 同 四七〇
 西堀起太郎 同 四七〇
 内藤 松藏 同 四七〇
 齋藤 良夫 同 四七〇
 齋藤 克己 同 四七〇
 石山 秀雄 同 四七〇
 川岸宇一郎 同 四七〇
 森 菅雄 同 四七〇

●大野營林署
 坂本覺之助 同 四七〇
 瀨川安五郎 同 四七〇
 山口喜久也 同 四七〇
 平野 一藏 同 四七〇
 佐藤 三郎 同 四七〇
 野崎安太郎 同 四七〇
 野崎安太郎 同 四七〇

●佐井營林署
 松村 武志 同 四七〇
 後藤 福松 同 四七〇
 鳥越 重之 同 四七〇
 濱谷 長勝 同 四七〇
 原 竹治 同 四七〇
 熊谷仁太郎 同 四七〇
 豐岡 清治 同 四七〇
 豐岡 清治 同 四七〇

●大野營林署
 山田喜太郎 同 四七〇
 石川 源藏 同 四七〇
 平山喜太郎 同 四七〇
 武藤 等 同 四七〇

●大野營林署
 山田喜太郎 同 四七〇
 蜂谷平太郎 同 四七〇
 横尾喜一郎 同 四七〇
 北山 隆三 同 四七〇
 赤川 耕作 同 四七〇
 後藤 巽七 同 四七〇

●大野營林署
 古寺 丑藏 同 四七〇
 古寺 丑藏 同 四七〇
 笠井文四郎 同 四七〇
 上遠野武雄 同 四七〇

職員録——營林局

職員録—運輸事務

Table of personnel records for transportation duties, including names, positions, and dates. Includes sections for '三本木管林署' and '青森運輸事務所'.

職員録—運輸事務

Table of personnel records for transportation duties, including names, positions, and dates. Includes sections for '三本木管林署', '三戸管林署', and '北高岩管林署'.

職員録—運輸事務

Table of staff records for transport duties, including names like 野内 誠治, 浪打 義三, 浦町 義三, and various dates and positions.

職員録—運輸事務

Table of staff records for transport duties, including names like 金作 次郎, 文作 善造, 松雄 茂吉, and various dates and positions.

職員録—運輸事務

Table of staff records for transportation duties, including names, positions, and dates. Columns include names like 陸中野野, 柿崎, 石川, and various dates and locations.

九五四

田名部驛

Table of staff records for the Tanaibu Station, listing names such as 幸英, 治郎, 陸奥森田, and their respective dates and duties.

職員録—運輸事務

九五五

職員録——運輸事務

Table of staff records for transportation duties, including names, ranks, and dates. Columns include names like 吉崎金三郎, 北島助治, 上村惠, etc., and ranks such as 一級, 二級, 三級, etc.

職員録——運輸事務

Table of staff records for transportation duties, including names, ranks, and dates. Columns include names like 吉崎金三郎, 北島助治, 上村惠, etc., and ranks such as 一級, 二級, 三級, etc.

職員錄——運輸事務

Table of staff records for Transport Affairs, listing names, positions, and dates. Includes sections for '大級工藤', '野邊地分庫', '青森檢車所', and '青森保線事務所'.

虎内在勤

Table of staff records for 'Tora no Uchi' (虎内在勤), listing names and positions.

青森車電所

Table of staff records for Aomori Railway Station (青森車電所), listing names and positions.

青森電力電

Table of staff records for Aomori Electric (青森電力電), listing names and positions.

職員錄——保線事務

Table of staff records for Maintenance Affairs (保線事務), listing names and positions.

職員録——保線事務

Table listing staff for maintenance work (保線事務) with columns for name, rank, and date. Includes names like 榮作, 英治, 正雄, etc.

岩木川改修事務所

Table listing staff for the Iwaki River Improvement Office (岩木川改修事務所) with columns for name, rank, and date. Includes names like 中村慶七, 吉川宗光, etc.

職員録——岩木川改修事務所——稅務署

縣下稅務署

青森稅務署

弘前稅務署

職員錄——專賣局青森出張所——郵便局

●五所川原稅務署

(五所川原町電三八)

直稅課

小賀坂代藏

同 五級

直稅課

沼田 榮助

同 六級

直稅課

横山 要一

同 六級

直稅課

淺瀬石秀雄

同 九級

直稅課

工藤佐七郎

同 九級

直稅課

村上 純一

同 九級

直稅課

松江和三郎

同 九級

直稅課

三浦 熊一

同 九級

直稅課

高橋 倉治

同 九級

直稅課

仙臺專一郎

同 九級

直稅課

鈴木慶太郎

同 九級

直稅課

豐田 德藏

同 九級

直稅課

花井 弘

同 九級

直稅課

武藤 安美

同 九級

直稅課

小町屋雄次

同 九級

直稅課

小川 啓吉

同 九級

直稅課

佐々木 武

同 九級

直稅課

濱中精一郎

同 九級

直稅課

永田 伴雄

同 九級

●八戶稅務署

(八戶市電五〇)

直稅課

鈴木 龍助

同 十一級

直稅課

玉内 弘

同 十一級

直稅課

菊池 善八

同 十一級

直稅課

野口吉三郎

同 十一級

直稅課

小野寺孝次郎

同 十一級

直稅課

梅木 百吉

同 十一級

直稅課

佐々木義雄

同 十一級

直稅課

石郷岡誠三

同 十一級

直稅課

曹根 兵吉

同 十一級

直稅課

石川 勝江

同 十一級

直稅課

菊池 岩男

同 十一級

直稅課

佐藤 鐵夫

同 十一級

直稅課

松橋 良治

同 十一級

直稅課

小橋 當雄

同 十一級

直稅課

荒瀬 實

同 十一級

直稅課

秋元 良次

同 十一級

直稅課

井上 三郎

同 十一級

直稅課

川村 勇

同 十一級

直稅課

阿部清治郎

同 十一級

●青森郵便局

(昭和五年五月一日現在)

郵便課

小野 捷七

同 六級

郵便課

木村粕之丞

同 六級

郵便課

田口 善吉

同 六級

郵便課

二級大信田源助

同 六級

郵便課

六級佐藤 信一

同 六級

郵便課

六級末永 邦治

同 六級

郵便課

七級氏家 三右衛門

同 六級

郵便課

六級菊池清五郎

同 六級

郵便課

九級高嶋寅太郎

同 六級

郵便課

二級祖父尼清治

同 六級

郵便課

三級北島 石雄

同 六級

郵便課

三級柿崎 力

同 六級

郵便課

二級木村 次郎

同 六級

郵便課

二級柴谷寅三郎

同 六級

郵便課

二級阿部武四郎

同 六級

●八戶郵便局

(電話二八〇)

郵便課

齋藤 丑松

同 四級

郵便課

齋藤 良治

同 四級

郵便課

松井梅太郎

同 四級

郵便課

水木 太吉

同 四級

郵便課

葛西 吉郎

同 四級

郵便課

清野 祥夫

同 四級

郵便課

成田 周輔

同 四級

郵便課

北澤東三郎

同 四級

郵便課

木立民次郎

同 四級

郵便課

工藤 勇朗

同 四級

郵便課

棟方 直勝

同 四級

郵便課

工藤 祐一

同 四級

郵便課

田村 源藏

同 四級

郵便課

古川勝一郎

同 四級

郵便課

齋藤 健一

同 四級

郵便課

佐々木 勝太郎

同 四級

郵便課

白崎 松助

同 四級

郵便課

大丸美保吉

同 四級

郵便課

小笠原百吉

同 四級

郵便課

塩谷 由久

同 四級

郵便課

三上 幸章

同 四級

郵便課

佐藤 儀助

同 四級

郵便課

伊藤 儀助

同 四級

郵便課

瀧本直太郎

同 四級

郵便課

三上 喜策

同 四級

郵便課

小田桐藏之助

同 四級

●青森出張所

(電話二八〇)

郵便課

和田 自成

同 四級

郵便課

木村 市也

同 四級

郵便課

篠崎 清三

同 四級

郵便課

前田 銀治

同 四級

郵便課

柴谷吉兵衛

同 四級

郵便課

大山 孝憲

同 四級

郵便課

葛西寅次郎

同 四級

郵便課

米澤 藤助

同 四級

郵便課

吉田 壽

同 四級

郵便課

外崎豐三郎

同 四級

郵便課

福士 直孝

同 四級

郵便課

今井 常藏

同 四級

郵便課

野呂 政雄

同 四級

郵便課

森崎 宏

同 四級

郵便課

竹内謙治郎

同 四級

郵便課

三橋 文武

同 四級

郵便課

龜谷猛五郎

同 四級

郵便課

田澤 有石

同 四級

郵便課

小島 芳一

同 四級

郵便課

中村善三郎

同 四級

郵便課

永峯 健二

同 四級

郵便課

佐山 伊子

同 四級

郵便課

木立 芳江

同 四級

郵便課

黑瀧 武雄

同 四級

郵便課

齋藤永之助

同 四級

郵便課

愛澤 原成

職員録——教育關係

教育關係者

(昭和五年五月一日現在)

弘前高等學校

(電話六五六一)

Table listing staff members of弘前高等學校, including names like 校長 堀内三郎, 教授 堀内三郎, and various teachers with their respective ranks and dates.

九六六

Table listing staff members of 青森縣立師範學校, including names like 校長 森山辰之助, 教授 森山辰之助, and various teachers with their respective ranks and dates.

職員録——教育關係

教育關係者

(昭和五年五月一日現在)

青森縣立弘前中學校

(電話四〇〇)

Table listing staff members of 青森縣立弘前中學校, including names like 校長 大塚與吉, 教授 大塚與吉, and various teachers with their respective ranks and dates.

九六七

Table listing staff members of 青森縣立八戸中學校, including names like 校長 宮下清計, 教授 宮下清計, and various teachers with their respective ranks and dates.

職員録——教育關係

Table of staff members for various schools, including names, positions, and grades. Schools listed include 青森縣立三本木農學校, 青森縣立五所川原農學校, 青森縣立青森高等女學校, and 青森縣立八戸高等女學校.

職員録——教育關係

Table of staff members for various schools, including names, positions, and grades. Schools listed include 青森縣立三本木農學校, 青森縣立五所川原農學校, 青森縣立青森高等女學校, and 青森縣立工業學校.

職員録—教育關係

Table listing school staff members across various institutions including 青森市立工藝學校, 町立黒石實科高等女學, 町立五所川高等女學校, 町立三本木實科高等女學校, 町立三戸實科高等女學校, 町立七戸實科高等女學校, 町立野邊地實科高等女學校, 私立東奥義塾, 八戸市立八戸商業學校, 弘前商業專修學校, and 私立弘前女學校. Each entry includes the name, grade level, and position.

青森市立工藝學校

Table listing school staff members for 青森市立工藝學校, 町立黒石實科高等女學, 町立五所川高等女學校, 町立三本木實科高等女學校, 町立三戸實科高等女學校, 町立七戸實科高等女學校, 町立野邊地實科高等女學校, 私立東奥義塾, 八戸市立八戸商業學校, 弘前商業專修學校, and 私立弘前女學校. Each entry includes the name, grade level, and position.

職員録—教育關係

職員録—教育關係

Table listing school staff members including names, positions (e.g., 校長, 教諭), and dates. Includes entries for 岩波淳吉, 守屋伯造, 竹内くに, etc.

市立弘前圖書館

市長事務取扱弘前市助役 中山泰秀 司書(月四〇) 大井喜久雄 書司(月三三) 三浦次磨 浅虫臨海實驗所職員録 (昭和五年五月一日現在) 高等二級 所長教授 畑井新喜司 教授高五、七級主 任助教 小久保清治 六級職員助手 澤英四郎 六級職員助手 田村正 六級職員助手 羽田良不 助(月三五) 研究補助 鈴木朝得

小學校

(備考) 農業又は水産補習學校 校擔當者 補習學校及び青年訓練擔當者 青年訓練擔當者 津輕郡、三戸郡及八戸市は年功加俸と實業補習學校、青年訓練擔當者判明せず、分校擔當者を本校職員中に加へたるものあり

東津輕郡

Table listing school staff members for various schools in the Tohoku region, including 油川尋常高等小學校, 安田尋常小學校, 高田尋常小學校, etc.

職員録—教育關係

職員録—教育關係

休訓四七 黒土 博
同四二 三浦 けるえ
校長一〇 伊藤 聡
中澤尋常高等小學校
訓長七五 我満長三郎 四八
訓五八 田中 薫 二四
同四七 山口竹之進
同四二 坂本 うめ
代三三 小川 一男
同三 高瀬 武勝
蓬田尋常高等小學校
訓長八五 角田八十雄 九〇
訓六三 白鳥愛太郎
同五〇 三浦 吉也
同四五 奈良もゝゑ
同四二 阿部 ミヅ
廣瀬尋常高等小學校
訓長八三 川村 文行 六六
訓七〇 奈良 俊成比古 四八
同五三 三浦武千代 五三
同四八 一戸 富貴
同四七 渡邊 信弘
休訓 中條 文雄
校長三〇 木戸久五郎
高根分教場
訓五五 秋庭 義文

蟹田尋常高等小學校
訓長二〇 山崎 理藏 九〇
訓八〇 徳差 英吉 四八
同六五 森 豊秀 二四
同五八 奈良 せせ 二四
同五五 石岡喜代松
同五三 坂井 勇作 四八
同五〇 平井美津雄 二四
同四七 我満 清雄 二四
同四二 上田嘉四郎 二四
同三七 五十嵐 謙
同二五 中村 みよ
同二二 成田 ヒサ
同二〇 藤田 ヤエ
同一五 小川 トミ
同一〇 塩越尋常小學校
訓長六〇 中村 明一 二四
訓五〇 須藤 權義 二四
同四二 坂本 ちさ
同三〇 工藤 景一
小國尋常高等小學校
訓長七五 市川 謙吉 六六
訓五五 田邊永之松 二四
同四七 中村 斌 二二
同四二 高屋 憲治 二二
代六 田邊 つとむ
校長六〇 横山 重學

大山尋常小學校
訓長八三 安田武四郎 七八
代六 安田 せい
石濱尋常小學校
訓長八〇 三上鐵三郎 九〇
訓六五 成田 正己 二四
同五五 高橋 潔 二四
同四七 山口 義一
同四二 葛西 光枝
同三七 佐藤 六郎
休訓 高橋 シン
校長三五 石郷岡省三
校長三五 福井 甚作
平館尋常高等小學校
訓長七五 森 光秀 二四
訓五八 黒土 秀穂 二四
同五〇 山崎 貞雄 二四
同四七 堀内恭次郎 二四
同四二 中澤 英二
同三七 山内 マル
同二七 藤森 兼世
同二二 石崎尋常小學校
訓長八八 橋本 惣松 九〇
同四三 最上竹太郎 四二
同三七 千葉 正實
同二七 橋本 けん
代五 福井 甚作
校長二〇 福井 甚作

一本木村
訓長九〇 奥平部尋常高等小學校
訓六〇 川村憲一郎 二四
同五〇 佐々木四郎 二四
同四七 佐々木榮治
同四二 川村 みや
同三七 川村 清 二四
同二七 小原 敬
同二二 川村 ちよ
雙月尋常高等小學校
訓長七〇 平出登世雄 四八
休訓 戸崎 政雄
代用三三 小倉 正廣
校長三〇 中道 慶吾
大泊尋常小學校
訓長六八 石岡 爲作 六六
訓三三 小野喜代松 二二
同二七 石岡 いね
同二二 中道 慶吾
山崎分教場
訓五三 辰己 一郎 二四
代四 辰己 イマ
今別尋常高等小學校
訓長八三 坂本豊太郎
訓五八 中村勇次郎

坂本 てる 二四
同五三 谷金順太郎
同四七 中村 ヒサ
同四二 我満 ソナ
同三七 太田作次郎
同二七 小笠原宥八
大川尋常小學校
訓長七〇 田中 芳郎
同五五 横澤 寛
同四七 藤田 利通
同四二 小鹿 幸雄
同三七 田中 幸雄
三厩尋常高等小學校
訓長八八 福士 良八 九六
訓五八 大平 武隆 二四
同五〇 青木清治郎
同四二 西村 きみ
同三七 我満連一郎
同二二 成田壽美恵
宇鐵尋常小學校
訓長八〇 長内 民吾 六六
訓六五 佐里 正道 四八
同五〇 成田 芳一 二二
同四七 鹿内 甚彌 二二
同三七 佐々木キミ 二二

職員録—教育關係

訓四七 佐野 七少 二四
同四二 伊藤 きよ 二二
同四七 白取 徳造
校長六五 龍飛尋常小學校
訓四二 三浦 能尋 一八
代五 牧野 ふみ 一八
椛榔分教場
訓五五 山口 廣
代五 澤田 家貞
代五 田中 ふよ
横内尋常高等小學校
訓長九〇 矢作時之助 七八
訓六八 高坂喜代一 二四
同六〇 山上 清松 二四
同五八 小泉 雷二 二四
同五三 高杉 千ヤ 六〇
同五〇 名古藤 三三 四八
同四〇 矢作 いね
同三三 齋藤 さや
同三〇 米田 のり
筒井尋常高等小學校
訓長二〇 石戸谷五郎
訓七八 信田 治一〇二
同七三 木村善六郎 二四

木村日出雄 二四
同六九 工藤 唯夫 二四
同六〇 高屋 治佐 四八
同五三 窪田 智恵
同四八 金澤 テル
同四二 岩崎かほる
同四二 木村 しげ
同四二 場崎喜久枝
同四二 西村 ちよ
濱館尋常高等小學校
訓長九〇 三浦 自助一〇八
訓七五 鈴木丈四郎 四八
同六一 東 專壽郎
同五五 白取 志郎
同四八 菊池 さち
同四二 藤井 さと
同四二 村上 不二
原別尋常小學校
訓長九〇 小笠原武男 九〇
訓五五 千葉慶次郎
同五三 齋藤 俊策 二四
同五〇 岩田 キヨ
代三五 吉崎 祐一
諏訪尋常小學校
訓長八三 三浦昌太郎一〇八

高坂陸奥雄 七八
同四二 小笠原喜美
同三三 葛西 忠吉
宮田尋常高等小學校
訓長八八 横内 武男 四八
訓七〇 今 長清 四八
同六七 千葉 義穂 二四
同五〇 柿崎 ハナ
同四七 田村 ちよ
代三七 小笠原 傳左衛門
代四五 成田 つや
校長八〇 村上 不二
野内尋常高等小學校
訓長八五 山本倉次郎 四八
訓六二 齋藤 修藏
同六一 成田 正榮
同五三 小山内ちさ 二四
同五〇 若木 テツ
同四七 横山 慶治 二四
同四二 關 富恵
校長七二 山内 文祥
校長七二 久栗坂尋常高等小學校
訓長二〇 龜田 貞作 九〇
同六〇 東 隆一 二四
同五八 小田川アキ 四八
同五五 赤坂 一郎 二四
同五三 岩谷 トキ
同五三 齋藤 武夫

管 なく
吉田 寛作
校長七二 淺虫尋常高等小學校
訓長九五 鎌田喜洋美 九六
訓六〇 工藤 くに 四八
同五八 秋村 友吉
同五〇 石岡 サチ
同四七 棟方 哲郎
同四二 浪岡 アサ
同三五 洞口良太郎
同三五 三上喜代松
休訓 三上喜代松
校長七二 鈴木 逸太
西平内村
訓長八八 横澤文四郎 七八
訓五五 渡邊 文一
同五三 田中徳兵衛
同五〇 小笠原こと
同四二 田中 キミ
土屋尋常小學校
訓長六八 種市 悌三 六〇
代三五 前田 修二
同七 種市 やゑ
藤澤尋常小學校
訓長七五 古川 武次 四八
訓三三 辻村 正
代七 古川 ササ

茂浦尋常小學校
訓長七〇 阿保 省三 二二
訓四二 阿保 十エ 二二
校長三〇 宮田 久吉
浦田尋常小學校
訓長五五 金津 兼三 二二
代三〇 中村 一人
同七 金津 八重
校長三〇 宮田 久吉
小湊町
東田澤尋常高等小學校
訓長八三 沼山 助朝 二四
訓五五 山本 猛雄 二四
同四二 植村 勘一
同四〇 山本 とゑ
淺所尋常小學校
訓長八五 竹森 三郎一〇五
訓六〇 山田 一 二四
同四七 川村 すみ
同四二 辻村 文雄
小湊尋常高等小學校
訓長九三 神 雄四郎 七二
訓八〇 工藤 千春 六六
同六五 高杉 育武 二四
同六二 齋藤 英一
同六〇 蝦名 次郎 二四
同五八 小林 ミサチ 二四
同五五 大坂 久作 二四
同五三 泉谷 サダ 二四

職員録—教育關係

Table listing school staff members and their positions across various schools such as 久保田ノブ, 野宮石蔵, 秋山エイ, etc.

職員録—教育關係

Table listing school staff members and their positions across various schools such as 松原分教場, 廣戸分教場, 横磯分教場, etc.

職員録—教育關係

Table listing school staff members across various schools such as 野呂嘉吉, 村林トキ, 岩本順吉, 葛西みき, etc., with their respective positions and dates.

館岡村 館岡尋常高等小學校

Table listing school staff members for 館岡村 and other schools like 第一車力尋常高等小學校, 第二車力尋常高等小學校, etc., including names like 藤田貞藏, 佐藤一三郎, etc.

職員録—教育關係

職員録—教育關係

Table of school staff and students, including names like 中澤清徳, 千尋常小學校, 岩木村, 相馬村, 西目屋村, and 奈良町.

Table of school staff and students, including names like 工藤喜代芽, 藤代村, 致遠尋常小學校, 三省尋常小學校, 新和村, 高杉尋常小學校, 高杉村, 高杉尋常小學校, 高杉村, 高杉尋常小學校, 高杉村.

職員録—教育關係

職員録—教育關係

太田 耕平 相馬 龍彦 山形村 牡丹尋常小學校 東英尋常高等小學校

沖浦分教場 猿賀尋常小學校 日沼尋常高等小學校 尾上尋常高等小學校

木村 武城 三上武四郎 小田 勇之助 長谷川國夫 伴 四郎

宮川喜一郎 樋口儀一郎 成田 鴻益 久保田 義雄

須々田徳三 今井喜一郎 工藤 重吉 今井 重吉

職員録—教育關係

山本 耕平 町居尋常小學校 竹館尋常小學校 竹館尋常小學校

石川町 齋藤 梯三 石川尋常高等小學校 淺木 由造

高木 武磨 山口富太郎 山口 儀助 中村 豊八

藏館村 長峰尋常高等小學校 中村周之助 秋田 唯七

相馬 八郎 三上 邦男 且代 正 齋藤 正

職員録—教育關係

葛川尋常小學校

職員録—教育関係

Table listing school staff members across various schools, including names, positions, and dates. Schools listed include 鳴海博, 川口たけ, 須藤仁郎, 谷山寛子, 高屋ひで, etc.

職員録—教育関係

Table listing school staff members across various schools, including names, positions, and dates. Schools listed include 齋藤不三夫, 小野嘉志雄, 木村つや, 丸山經太郎, 飯谷賢藏, etc.

職員録—教育關係

Table of school staff including names like 大橋カヅ, 高松武訓, 長尾元次郎, and various school names such as 武田尋常高等小學校 and 金木第三尋常小學校.

Table of school staff including names like 高橋均, 木村たい, 伊藤とみ, and various school names such as 馬門尋常小學校 and 七戸尋常高等小學校.

職員録—教育關係

職員録—教育關係

Table listing school staff members across various schools such as 二川目尋常小學校, 横濱尋常高等小學校, 出戸分教場, 甲地村, 乙供尋常小學校, etc. Columns include school names, staff names, and their respective positions or dates.

職員録—教育關係

Table listing school staff members across various schools such as 北村功, 市ノ渡みな, 熊ノ澤分教場, 法奥澤尋常高等小學校, etc. Columns include school names, staff names, and their respective positions or dates.

職員録—教育關係

Table of school staff including names like 吉川 もと, 沼尾 虎三, 片貝澤分教場, 三澤尋常高等小學校, 岡三澤尋常小學校, 鳥澤尋常小學校, and 大湊尋常高等小學校.

職員録—教育關係

Table of school staff including names like 三澤尋常高等小學校, 岡三澤尋常小學校, 鳥澤尋常小學校, 大湊尋常高等小學校, and 下田村.

職員録——教育關係

Table listing school staff members across various schools and districts, including names, positions, and dates. Schools listed include 水野英子, 菊池行嘉, 小藤不二雄, etc.

職員録——教育關係

Table listing school staff members across various schools and districts, including names, positions, and dates. Schools listed include 狩野尾コト, 原野子謙, 伊藤恒夫, etc.

代五 室岡 たか
鳥舌内尋常小學校 校長六五 渡部 爲治
訓五〇 西塚 さだ
同四七 掛端 晋吉
鳥谷尋常小學校 校長七〇 根岸 甫三
准四五 小笠原 テイ
同三三 白坂 堅丞
田部村
福田尋常高等小學校 校長九〇 工藤 徳彌
訓五八 中里 好和
准三五 田中 愛
同三三 田中喜久治
星岡尋常小學校 校長六三 池田 宗美
代六 池田 せん
杉澤尋常小學校 校長六三 川守田 淳良
訓四五 川守田 孝
准三八 川守田 孝
森越尋常小學校 校長七八 相内庄次郎
訓四二 川勝 房男
代六 北澤 まさ
埤渡尋常小學校 校長六〇 昆 正逸

代六 昆 正逸
中野尋常高等小學校 校長八〇 柳川 保藏
訓六三 市川 清藏
同四〇 柴田 せつ
代三八 津村 正文
同二五 石屋 健一
訓短現 澤田 太郎
鳩田尋常高等小學校 校長七〇 中野 慶志
訓五三 中野 こと
同四七 鳥喰 與一
同四〇 澤田 直司
准二八 成田 テル
留崎村
梅内尋常高等小學校 校長七八 工藤 實
訓五五 高屋 敦登
同五〇 須藤 四郎
同五〇 關合 ナミ

代一八 長根 ウメ
泉山尋常小學校 校長六三 工藤 忠太郎
代二五 船場 ヨシ
目時尋常小學校 校長七〇 泉山 哲司
同四七 古里 孝一
代二八 古里 孝一
同六 泉山 とみ
斗内尋常高等小學校 校長八五 渡部 武雄
訓五五 釜淵 繁人
同五二 釜淵 繁人
同五〇 金田 ちよ
同四七 久保 玄作
同四七 栗野 忠孝
代三〇 上野 米いよ
同三〇 下野 勝實
同三〇 下野 勝實
同四八 山崎 金左
同四二 高野 武雄
大舌尋常小學校 校長六三 工藤 芳太郎
准三三 中村 徹
代七 工藤 まつ
貝守尋常小學校 校長五三 月館 信良

訓四五 其田 とみ
杉澤尋常小學校 校長六八 谷内庄九郎
訓三五 清澤 三太郎
代七 谷内 イヲ
蛇沼尋常小學校 校長六〇 月館 泰俊
准四〇 月館 ナカ
代七 月館 トミ
袴田尋常小學校 校長六〇 月館 健二郎
代七 月館 ちとせ
田子町
田子尋常高等小學校 校長九〇 井口 信雄
訓七六 井口 信雄
同六八 久保 吉重
同六八 久保 吉重
同五八 井口 信雄
同五五 佐藤 美夫
同五三 岩間 美夫
同五三 服部 いそ
同五三 菊地 兼藏
同五〇 一戸 てう
同五〇 關口 初太郎
同四七 松尾 とみ
同四七 梅館 夏生
同四七 梅館 夏生
同三八 吉田 隆
同三八 宇津宮 芳

代三五 村井 ソノ
助一 堰野端繁志
清水頭尋常小學校 校長八〇 松尾 安次郎
訓五〇 米田 一郎
代一五 土川 よしの
相米尋常小學校 校長六〇 上野 金太郎
准三三 三浦 幸一
代六 上野 トヲ
山口尋常高等小學校 校長六五 田中 幸一郎
訓五五 西村 育三
同五三 高澤 政之助
同四七 西村 キク
同四七 川村 昌一
代二八 黒澤 ハマ
原尋常小學校 校長七五 小向 正定
訓四七 川井 信哉
准四〇 小向 トメ
代三〇 佐藤 松藏
上郷尋常高等小學校 校長八〇 川守田 益人
同五三 川守田 益人
代四三 築田 みわ
准三三 築田 三郎

遠瀬尋常小學校

訓長七八 松野 民彌
訓五〇 久保 武志
向村
大向尋常高等小學校 訓長九五 佐藤 虎次郎
訓六八 工藤 宮治
同五三 相馬 利忠
同五〇 袴田 彌七
同四七 一戸 武夫
同四七 三井まさ子
同四七 大庭 茂
同四二 村井 倉藏
同四二 山谷 きゑ
同四二 鈴木 茂
代四二 鈴木 茂
同三八 鈴木 茂
同三八 鈴木 茂
平良崎尋常高等小學校 校長八五 三浦 茂八
訓七五 小泉 四郎
同五〇 北野 弘志
同四七 岡村 哲郎
同四七 馬場 八雄
同四五 高橋 スエ
同四二 相内 なほ
沖通分教場 訓七〇 柏田 天松

同五五 湊 剛男
同四二 坂本 幸
赤石分教場 訓六〇 佐藤 眞太郎
准三三 直江 星
相内分教場 訓六〇 佐々木 政吉
同四七 松原 キヲ
川内村
上市川尋常小學校 校長八五 圓子 春三
訓六五 田代 辰雄
同六〇 瀧田 正春
同五八 瀧田 とき
同五三 中山 政志
同四二 中山 政志
同四二 小松 イサ
切谷内尋常高等小學校 校長八五 星野 義雄
訓六一 小松 安郎
同五五 工藤 岩雄
同五〇 栗生 治一
同五〇 中市 五郎
同五〇 星野 きく
同三五 石橋 コト
市川村
藤木尋常高等小學校 校長八〇 工藤 祐二

同六三 木村 一郎
同五八 石川 好雄
同五五 工藤 きよ
同四七 昇野 ツネ
同四七 花見 善雄
同四七 淺水 遼
代三五 中山 勝雄
多賀尋常高等小學校 校長八五 林 健
訓五五 林 ミドリ
同五〇 村木 みつ
同五〇 赤石 勝茂
同四七 川村 忠夫
同四二 川村 三郎
同四二 川村 三郎
倉石村
中市尋常小學校 校長八〇 小向 健兒
訓五〇 小向 健兒
同五〇 久保 とみ
同五〇 松井 秀雄
准三三 和田 武男
又重尋常高等小學校 校長九〇 馬場 正太郎
同五五 川崎 留吉
同五〇 小村 直人
同五〇 小村 直人
同四二 川口 げい
同四二 外崎 せい
同四〇 佐々木 安五郎

石澤尋常小學校 訓長七五 三浦 良雄
准三八 大西 寸人
戸求村
戸來尋常高等小學校 訓長七八 佐々木 高三
訓六〇 櫻井 庸八
同五八 坂本 潔
同五五 佐藤 光四郎
同五〇 佐々木 ヒサ
同五〇 佐々木 ヒサ
同四七 小坂 時男
同四七 佐藤 三枝
同四二 漆戸 サト
川代尋常小學校 訓長七〇 見瀧 益人
同四二 田中 三太郎
代六 見瀧 マサ
野澤村
西越尋常高等小學校 訓長七〇 福村 五三郎
訓五八 風張 喜一郎
同五三 金澤 謙次郎
同四七 盛竹 三郎
同四七 太田 トミ
同三五 松本 晩馨
代七 盛 まさ
手倉橋尋常高等小學校 訓長八五 直江 政藏

同五〇 直江 つる
同四〇 福田 二男
淺水尋常高等小學校 訓長八〇 長峰 清督
訓六〇 小泉 幸之助
同五三 差波 政男
同四七 遠藤 定治
同四二 沼田 スエ
同四二 鬼柳 ノア
扇田尋常小學校 校長七五 松尼 圭輔
訓四二 菅原 正子

同五〇 豊崎村
七崎尋常高等小學校 訓長七八 白石 利八
訓六五 白石 利八
同六〇 田中 勇
同四七 伊藤 つる
同四二 幸崎 富二男
同四二 中川 原萬助
同四二 山田 たみ
准三五 豊間内尋常小學校
訓長八〇 平野 万藏
同六〇 佐々木 義雄
同四七 福士 みつゑ
同四二 關 幸三

職員録—教育關係

浦町尋常高等小學校
浦町尋常小學校
(青森市浦町字橋本)
(電話六二六)

Table listing staff members for various schools in Aomori City, including names, positions, and contact information.

職員録—教育關係

Table listing staff members for various schools in Aomori City, including names, positions, and contact information.

職員録—教育關係

Table of staff records for various schools including 弘前市立弘前幼稚園, 弘前市土手町, 弘前市品川町, 弘前市代官町, 弘前市元寺町, 弘前市五十石町, 弘前市蔵主町, and 弘前高等小學校. Columns include school names, staff names, and dates.

幼稚園
弘前市立弘前幼稚園
(弘前市土手町)
(電話二七〇)

Table of staff records for 弘前市立弘前幼稚園 and other institutions like 八戸市立長者尋常小學校 and 八戸尋常高等小學校. Columns include school names, staff names, and dates.

職員録—教育關係

職員録—青森税關支署

Table listing staff members of the Aomori Tax Office, including names like 金村 義衛, 橋本 堅一, 伊藤 七良, etc., with their respective ranks and positions.

Table listing staff members of the Aomori Tax Office, including names like 川端 スキ, 種差尋常小學校, etc.

Table listing staff members of the Aomori Tax Office, including names like 池田 三郎, 荒瀬 榮治, etc.

Table listing staff members of the Aomori Tax Office, including names like 桐野興太郎, 岩間 良藏, etc.

追補及訂正

製本宮殿下御日程變更

縣下本年の豫定行事中... 梨本總裁宮殿下御日程は八月七日午後十時三十分上野御發、八日午後三時五十分淺虫御着のこと變更。

津經義孝伯東京大學在學

本年鑑十八頁爵位功勳、縣有爵者略歴中津經義孝伯の項二段目東北大學に在學中は東京大學に在學中の誤植に付き訂正

有位帶動者加除

在縣有位帶動者中從五位勳六等上田一郎を加ふ、同二十一頁海軍二等軍醫正加藤勝雄は削除、同二十六頁豫備歩兵中尉里村廣得は黒丸廣得の誤植

東興年鑑文藝マラソン

結果訂正 東興年鑑文藝マラソン結果左の通り訂正。 △短歌入賞者五等弘前(四、〇) 追補及訂正

古川健藏は(五、〇點)につき四等とむる。

△四等(五、〇)點)相馬清定加入。△四等工藤桂風、品田清聲は五等となる。△五等伊藤綾子は等外。

記載位置の轉移せるもの

本社主催水稻増收競争會の第四目出品者並に品種の次へ登載すべき處農會中の『町村農會豫算と幹部』の下欄に收容。

縣農會職員事務分擔

『産業』中の農會第一項縣農會第一目現在役職員の次へ登載すべき處産業記事の末尾に收容。

協成女學校

『窓の雪』三戸實科高等女學校の次へ登載すべき處『窓の光』の末尾に收容。

弘前家政女學校

『窓の雪』の中弘前和洋裁縫女學校の次へ登載すべき處末尾に收容。

警察官吏定員表

『警察』第一項警察區劃の次へ登載すべき處を十六項拾得金品調の下欄に收容。

警察官帶動者

『警察』第二項警察官帶動者... 『本年の豫定行事』は所謂豫定なるがため脱稿までに期日が變更せられ、また上梓中その内容若干變化する等の事ありしたため出來得る限り校正の際訂正せる

編輯を終りて

本年鑑編輯につきては資料蒐集の爲め各方面に照會回答方依頼した處多大の同情に接し多忙中にも拘らず、早速回答各種の便宜を計ひくれ豫定通り發行致し得たことを多謝する。

本年鑑は短日月多忙の間に編纂したものだから魯魚の誤謬、事實の相違等もこれあるべく偏に大方諸彦の寛恕を希ふ次第なるが猶ほ完璧を期したく御氣つき之處は御指摘に預りたい。

本年鑑は前回の分同様東洋印刷株式會社の印刷に係り校正は本社に於て之を行つたのであるが其の煩累なる操作は容易の業にあらざりしに拘らず克く契約の精神を重じ期限を誤ることなく約一ヶ月間に全部印刷製本の上引渡を了した事は同會社の設備、作業統制の最も完整せるを語るもので本社の感謝に堪へぬ所である。

複製 不許

青森縣青森市大字大野字長嶋三番ノ貳號 印刷所 東洋印刷株式會社

發行所 株式會社 東興日報社

昭和五年七月一日印刷 昭和五年七月五日發行

定價金壹圓五拾錢

預約價格金壹圓貳拾錢

縣下の名所舊蹟一覽表

國寶
 甲 佛像阿彌陀如來 三戸郡館村郷社八幡宮所藏
 佛像大日如來 下北郡田名部町常念寺
 刀 劔 眞守 南郡藏館村大圓寺
 刀 劔 眞守 中郡岩木村縣社高照神社
 刀 劔 友成 同 上

特別保護建造物
 國幣小社岩木山神社拜殿及樓門
 五重塔弘前市最勝院

天然記念物
 うみねこ 蕃殖地八戸市蕪島
 白鳥 渡來地東郡小湊町淺所
 棒山 自生地同町東田澤
 大銀杏 上北郡法興寺法量善正寺跡
 十和田湖と奥入瀬 嶽温泉の岩燕(候補)
 佐井の猿 嶽温泉の岩燕(候補)
 十和田湖 上北郡法興寺村
 十和田湖 西郡十三村
 十和田湖 西郡岩崎村
 小原沼 上北郡浦野館村
 大河原沼 下北郡田名部町恐山
 宇利山池 南郡山形村
 大穴貯水池 南郡山形村

一 舊 蹟

青森の陣屋址 青森縣廳所在地
 横内城址 東郡横内村
 新城址 東郡新城村
 戸建澤洞窟址 同村鶴ヶ澤
 小湊城址 東郡小湊町
 雪中行軍遭難地 八甲田山鳴澤附近
 種里城址 西郡赤石村
 大館砦址 西郡森田村大館
 龜ヶ岡城址 西郡館岡村
 堀越城址 中郡堀越村
 大浦城址 中郡大浦村賀田
 弘前城址 弘前市公園
 高館城址 中郡岩木村
 紙漣澤御陵參考地 中郡相馬村
 黒石城址 南郡黒石町
 淺瀨石城址 南郡淺瀨石村
 大光寺城址 南郡大光寺村
 奥の身延址 南郡六郷村高館
 浪岡城址 南郡浪岡村
 高崎陣城址 同 村
 藤崎城址 南郡藤崎町
 茶臼館の砦址 南郡竹館村乳井
 石川城址 南郡石川町

瀧
 高野千坊 北郡七和村梵珠山一帯
 原千子城 同 村大字原子
 持子澤城 同 村持子澤
 高館城 北郡飯詰村
 福嶋城 北郡相内村
 十川坊 同 村
 唐崎城 同 村
 柴崎城 北郡小泊村
 野邊城 上北郡野邊地町
 七戸石城 上北郡七戸町
 壺ヶ石城 上北郡天間林村天間窪
 斗ヶ澤城 下北郡田名部町
 城ヶ澤城 下北郡大湊町城ヶ澤
 千軒城 下北郡川内町蠣崎
 根田城 同郡東通村磯ヶ森北方
 新井田城 八戸市西郊
 木戸城 三戸郡大館村新井田
 三戸城 三戸郡五戸町
 長慶天皇行宮址 三戸町外長谷

瀧
 暗門瀧 中郡瑪耶溪
 乳穂ヶ瀧 中郡東目屋村田代
 不動瀧 北郡飯詰村
 雄瀧 北郡喜良市村
 雄瀧 北郡中里村

名 所

合浦公園 青森市東端
 臨海實驗水族館 東郡淺虫温泉
 平館燈臺 東郡平館村
 高山植物研究所 八甲田山酸湯温泉附近
 高山植物園 同上
 御幸公園 南郡黒石町
 中野の紅葉橋 南郡山形村
 乾野公園 北郡五所川原町
 芦野公 北郡金木町
 鷹揚場 弘前市公園
 相馬化 上北郡藤坂村
 恐屋燈臺 下北郡田名部町
 尻屋燈臺 同郡東通村
 大間燈臺 同郡大間村辨天島
 三城公園 八戸市
 館鼻公園 八戸市

岩木山 中郡岩木村
 八甲田山 東郡上北郡
 瑪耶山 中郡東・西目屋村
 阿羅山 南郡大鰐町
 梵珠山 北郡七和村
 黒森山 南郡山形村
 釜臥山 下北郡大湊町
 内眞部森林 東郡奥内村

温 泉
 酸湯温泉 東郡野内村淺虫
 猿倉温泉 八甲田山中
 笹湯温泉 同
 温内温泉 西郡岩崎村
 留湯温泉 南郡山形村温湯
 板留温泉 同 村板留
 大鱈温泉 南郡大鰐町
 藏館温泉 南郡藏館村
 碓氷温泉 南郡碓氷關村
 馬場温泉 上北郡野邊地町馬門
 葛温温泉 上北郡法興寺村
 嶽温温泉 上北郡法興寺村
 湯温温泉 中郡岩木村
 恐温温泉 同 上
 湯温温泉 下北郡田名部町恐山
 湯温温泉 下北郡安部城鐵山奥
 湯温温泉 下北郡大畑村と距る二里
 湯温温泉 下北郡風間浦村下風呂

海 岸
 外ヶ濱 青森合浦公園以西の海岸
 湯ヶ濱 東郡淺虫温泉
 夏泊浦(淺所茂浦椿山) 東郡小湊町西平内村
 斐月海 東郡一本木村斐月
 千妻の濱 西郡大戸瀨村
 吾妻の濱 西郡深浦町
 ガンガの穴 西郡岩崎村
 七里長濱 西郡鯉ヶ澤十三村間
 龍現崎 北郡小泊村
 龍飛岬 東郡三厩村龍飛
 小泊浦 北郡小泊村
 佛ヶ浦 北郡佐井村
 種ヶ浦 下北郡佐井村
 鮫ヶ浦 八戸市

木 名
 變態椿 東郡奥内村内眞部
 神木(榎) 北郡喜良市村國有林
 五本松(黒松) 西郡鳴澤村大字湯船
 櫛 西郡赤石村大字深谷
 カメ杉 西郡大戸瀨村大字關
 公孫樹(名なし) 西郡同村大字岩坂
 御神木(槻) 西郡岩崎村大字黒崎
 八森一本松(赤松) 中郡岩木村百澤

木 名
 嶽前的一本松(赤松) 中郡岩木村百澤
 神木(白楊) 南郡碓ヶ関村大字同
 山神木(白楊) 同 上
 五本松(赤松) 南郡大鰐町大字居土
 長谷の天狗杉 上北郡大深内村大字深持
 長谷の松(赤松) 上北郡大深内村大字深持
 神傘の木(杉) 三戸郡川内町大字檜川
 神木(杉) 同町大字木内



商標登録

三津輕味噌醸造元
繩蔴五品移出商

青森市米町七丁目

島圓商店

電話 五五參番

浅野セメント販賣代理店
浅野物産建材部代理店

年 齡 早 見 表 (左の方數字は昭和五年を基準とする)

大正 一〇〇酉	明治 二四〇亥	明治 三三〇丑	明治 四二〇卯	明治 五一〇巳	明治 六〇〇未	文久 七〇〇酉	嘉永 八〇〇亥	天保 九〇〇丑	天保 一〇〇〇卯	辛
大正 一〇九戌	大正 一〇九子	明治 二三五寅	明治 三二五辰	明治 四一五午	明治 五〇五申	文久 六〇二戌	嘉永 七〇五子	天保 八〇三寅	天保 九〇三辰	壬
大正 一〇八亥	大正 一〇八丑	明治 二二六卯	明治 三二六巳	明治 四一六未	明治 五〇六酉	文久 六〇三亥	嘉永 七〇六丑	天保 八〇四卯	天保 九〇四巳	癸
大正 一〇七子	大正 一〇七寅	明治 二二七辰	明治 三二七午	明治 四一七申	明治 五〇七戌	元治 六〇七子	安政 七〇七寅	弘化 八〇七辰	天保 九〇七午	甲
大正 一〇六丑	大正 一〇六卯	明治 二二八巳	明治 三二八未	明治 四一八酉	明治 五〇八亥	慶應 六〇六丑	安政 七〇六卯	弘化 八〇六巳	天保 九〇六未	乙
昭和 一〇五寅	大正 一〇五辰	明治 二二九午	明治 三二九申	明治 四一九戌	明治 五〇九子	慶應 六〇五寅	安政 七〇五辰	弘化 八〇五午	天保 九〇五申	丙
昭和 一〇四卯	大正 一〇四巳	明治 二四〇未	明治 三三〇酉	明治 四二〇亥	明治 五一〇丑	慶應 六〇四卯	安政 七〇四巳	弘化 八〇四未	天保 九〇四酉	丁
昭和 一〇三辰	大正 一〇三七午	明治 二四一申	明治 三三一戌	明治 四二一子	明治 五一一寅	明治 六〇三元辰	安政 七〇三元午	嘉永 八〇三元申	天保 九〇三元戌	戊
昭和 一〇二巳	大正 一〇二未	明治 二四二酉	明治 三三二亥	明治 四二二丑	明治 五一二卯	明治 六〇二巳	安政 七〇二未	嘉永 八〇二酉	天保 九〇二亥	己
昭和 一〇一午	大正 一〇一九申	明治 二四三戌	明治 三三三子	明治 四二三寅	明治 五一三辰	明治 六〇一三午	萬延 七〇一元申	嘉永 八〇一元辰	天保 九〇一元子	庚

榮光之上買御

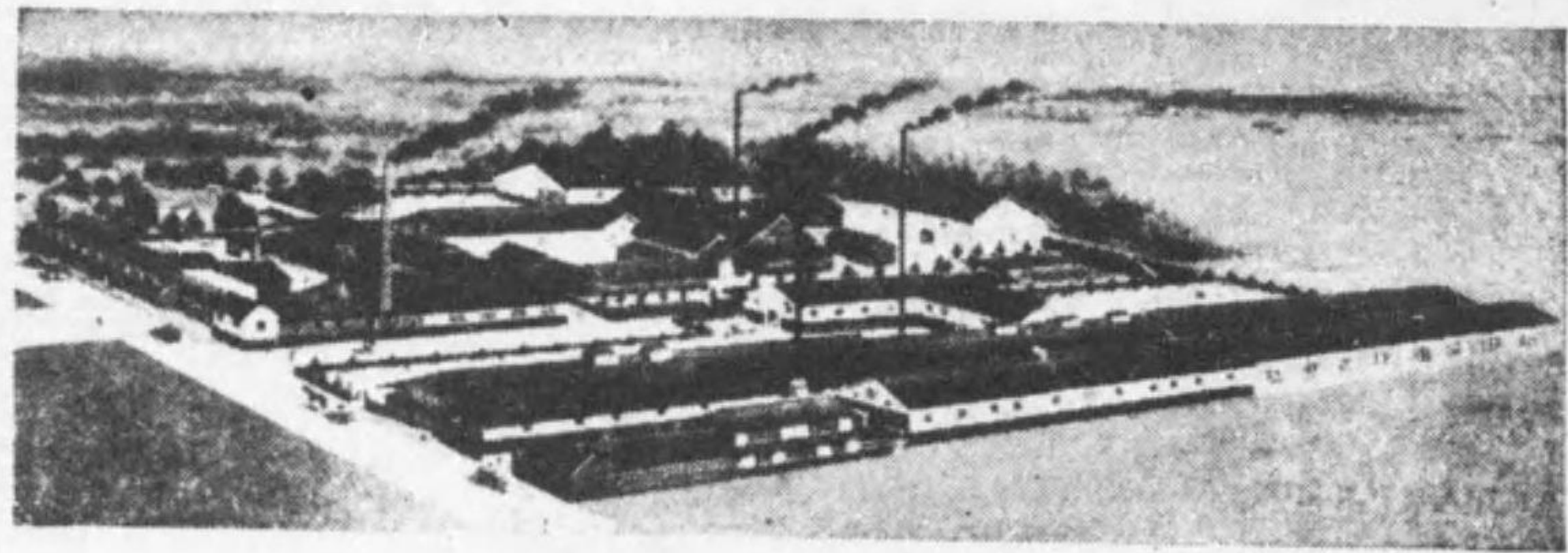


省 内 宮 賜

陸海軍鐵道省
御 用 達

各地大博覽會
品評會ニ於テ
優良國産品
賀易品トシテ
名譽金牌受領

優良縣産醬油
キツコーカン味噌



青森第二工場全景

青 森 市

和田醬油株式會社

本店 第一工場青森縣五戸町

(電話長一・番〇二)

支店 第二工場青森市浦町

(電話長一〇一・番三三七)

全國清酒醬油品評會
優等賞受領
東北清酒醬油品評會
最高名譽賞受領

清酒



白 麴

釀造發賣元

陸奥國弘前市松森町



高嶋屋 藤田久次郎

電話一九番



主持

14,4
814

終