

始



昭和十二年

佐賀縣統計速報

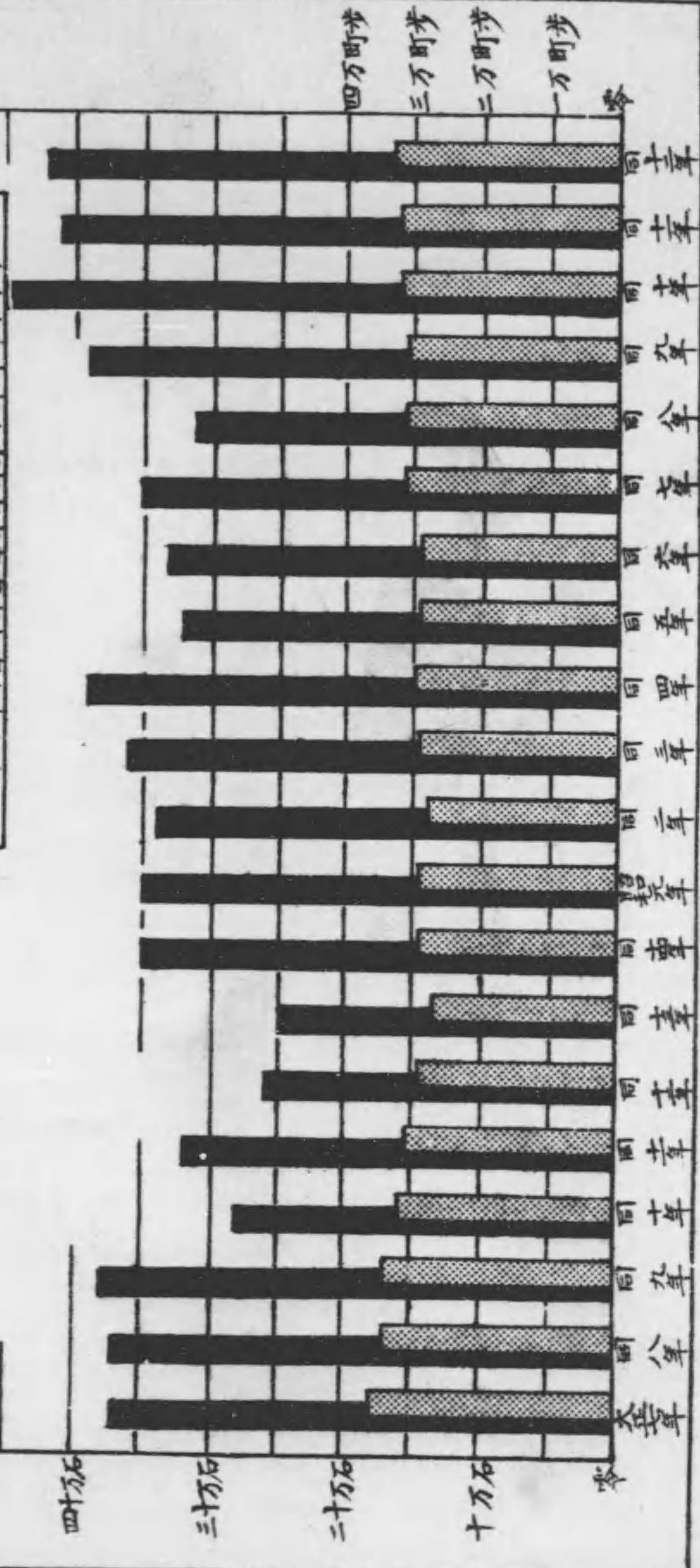
麥作

佐賀縣總務部統計課

麥作付段別及收穫高累年比較



■ 收穫高
▨ 作付段別



四万町步
三万町步
二万町步
一万町步
零

凡 例

1. 本表ハ農林省令第二十五號農林省統計報告規則ニ基キ市町村長ノ提出セル報告書ニ依リ之ヲ編纂セリ。
2. 本表ハ昭和十二年ノ事實ヲ表章シ尙冒頭ニ最近十九箇年ノ數字ヲ記載シテ累年比較ノ便ニ供セリ。
3. 本表中事實ナキモノニ付テハ「—」ヲ附セリ。

目 次

第一	概 要	1
第二	麥 作 累 年 比 較	2
第三	麥 作 付 段 別 郡 市 別 累 年 比 較	4
第四	麥 收 穫 高 郡 市 別 累 年 比 較 及 價 額	5
第五	麥 作 郡 市 別 (昭和十二年)	6
第六	麥 作 市 町 村 別 (昭和十二年)	8
	全國麥作付段別並收穫高(昭和十二年)	19



昭和十二年ニ於ケル麥ハ

作付段別	33,026町7段	前年ニ比シ	1,197町8段(増)	前五ヶ年平均ニ比シ	1,727町7段(増)
收穫高	423,585石	同	10,862石(増)	同	40,392石(増)
價額	7,747,112圓	同	837,673圓(増)	同	2,952,304圓(増)

之ヲ種類別ニ觀レハ

	作付段別	前年ニ比シ	收穫高	前年ニ比シ	價額	前年ニ比シ
大麥	1,773町	155町4段(増)	31,435石	5,466石(増)	360,442圓	98,121圓(増)
裸麥	9,245町2段	291町7段(増)	116,752石	9,732石(減)	1,912,235圓	124,741圓(増)
小麥	22,008町5段	1,334町1段(増)	275,398石	15,128石(増)	5,474,435圓	614,811圓(増)

・ (大麥中ニハ燕麥2町6段51石426圓ヲ含ム)

而シテ作況ハ播種後一月中旬迄天候概シテ順調ナリシモ一月下旬ヨリ三月中旬ニ亙リ雨量多ク氣温高カリシ爲莖葉軟弱徒長ヲ見加フルニ手入不足ノ爲雜草繁茂シ生育極メテ不良ナリキ三月下旬以後天候順調トナリ生育幾分回復アリタルモ出穂期ニ入り豪雨アリ爲ニ局部的ニ銹病ノ發生アリ生育頗ル憂慮セラレタルモ成熟期ニ於テ天候良好ナリシ爲其ノ被害僅少ニ止マリタリ。

以上ノ如ク本年ノ麥作期間ノ天候ハ一般ニ適順ナラズ殊ニ分蘗期(一月下旬一三月中旬)ノ惡天候ハ減收ノ最大原因ト認メラル。

第二麥作

	作付段別					收穫高				
	總數	大麥	稈麥	小麥	燕麥	總數	大麥	稈麥	小麥	燕麥
大正 7	町 36,309.2	町 2,128.9	町 14,008.7	町 20,171.6	町 —	石 371,603	石 25,830	石 146,534	石 199,239	石 —
8	34,300.3	2,054.5	13,521.8	18,724.0	—	367,691	26,559	138,082	203,050	—
9	34,453.1	1,935.0	13,872.9	18,645.2	—	382,914	25,837	151,649	205,428	—
10	32,327.8	1,801.5	13,217.3	17,309.0	—	280,751	18,570	107,527	154,654	—
11	31,131.4	1,703.0	13,321.0	16,107.4	—	323,246	20,154	131,969	171,123	—
12	28,897.9	1,684.8	11,998.2	15,214.9	—	262,926	18,117	107,091	137,718	—
13	27,390.4	1,549.6	11,812.0	14,028.8	—	251,634	14,238	101,078	136,318	—
14	28,573.4	1,616.4	12,115.8	14,841.1	.1	354,454	22,889	149,635	181,929	1
昭和 1	28,650.5	1,617.2	11,762.9	15,270.4	—	351,373	23,483	146,952	180,938	—
2	28,183.4	1,456.9	11,547.0	15,175.8	3.7	341,661	22,055	141,419	178,125	62
3	29,041.9	1,496.2	11,420.0	16,125.2	.5	363,851	23,136	141,778	198,930	7
4	29,500.7	1,502.7	11,232.3	16,765.7	—	391,897	23,788	151,545	216,564	—
5	28,978.9	1,502.3	10,983.5	16,492.3	.3	322,338	20,702	120,878	180,744	14
6	29,131.8	1,631.3	10,911.2	16,588.5	.8	329,349	22,925	123,430	182,973	20
7	30,874.3	1,671.2	11,367.6	17,833.9	1.6	350,631	24,500	131,592	194,510	20
8	31,081.9	1,601.5	10,247.2	19,231.2	2.0	312,000	20,716	106,370	184,914	50
9	31,056.8	1,553.3	9,976.1	19,521.4	6.0	392,016	23,730	123,678	244,484	124
10	31,653.1	1,612.2	10,022.1	20,015.5	3.3	448,595	28,322	137,199	282,979	95
11	31,828.9	1,912.6	9,536.9	20,674.4	5.0	412,723	25,838	126,484	260,270	131
12	33,026.7	1,770.4	9,245.2	22,008.5	2.6	423,585	31,384	116,752	275,398	51

全上

	作付段別					收穫高				
	總數	大麥	稈麥	小麥	燕麥	總數	大麥	稈麥	小麥	燕麥
大正 7	100.0	100.0	100.0	100.0	—	100.0	100.0	100.0	100.0	—
8	94.5	96.5	96.5	92.8	—	98.9	102.8	94.2	101.9	—
9	94.9	90.9	99.0	92.4	—	103.0	100.0	103.5	103.1	—
10	89.0	84.6	94.3	85.8	—	75.6	71.9	73.4	77.6	—
11	85.7	80.0	95.1	79.9	—	87.0	78.0	90.1	85.9	—
12	79.6	79.1	85.6	75.4	—	70.8	70.1	73.1	69.1	—
13	75.4	72.8	84.3	69.5	—	67.7	55.1	69.0	68.4	—
14	78.7	75.9	86.5	73.4	—	95.4	88.6	102.1	91.3	—
昭和 1	78.9	76.0	84.0	75.7	—	94.6	90.9	100.3	90.8	—
2	77.6	68.4	82.4	75.2	—	91.9	85.4	96.5	89.4	—
3	80.0	70.3	81.5	79.9	—	97.9	89.6	69.8	99.8	—
4	81.2	70.6	80.2	83.1	—	105.5	92.1	103.4	108.7	—
5	79.6	70.6	78.4	81.8	—	86.7	80.1	82.5	90.7	—
6	80.2	76.6	77.9	82.2	—	88.6	88.6	84.2	91.8	—
7	85.0	78.5	81.1	88.4	—	94.4	94.9	89.8	97.6	—
8	85.6	75.2	73.1	95.3	—	84.0	80.2	72.6	92.8	—
9	85.5	73.0	71.2	96.8	—	107.5	91.9	84.4	122.7	—
10	87.2	75.7	71.5	99.2	—	120.7	109.6	93.0	142.0	—
11	87.7	75.7	68.1	102.5	—	111.1	100.0	86.3	130.6	—
12	91.0	83.2	66.0	109.1	—	114.0	121.5	79.7	138.2	—

累年比較

一段步收穫高				價額				一石 = 付價格				
大麥	稈麥	小麥	燕麥	總數	大麥	稈麥	小麥	燕麥	大麥	稈麥	小麥	燕麥
合 1,194	合 1,043	合 957	合 —	圓 5,711,016	圓 275,796	圓 2,145,794	圓 3,289,426	圓 —	圓 10.69	圓 14.66	圓 16.61	圓 —
1,053	1,024	1,084	—	7,588,276	409,391	3,070,546	4,108,339	—	15.41	22.23	20.03	—
1,335	1,093	1,102	—	9,367,457	446,769	4,251,004	4,669,684	—	17.29	28.03	22.73	—
1,031	813	893	—	4,152,387	180,776	1,526,731	2,444,880	—	9.86	14.44	15.81	—
1,183	990	1,062	—	4,484,485	176,774	1,710,459	2,597,052	—	9.69	13.02	15.11	—
1,075	893	905	—	3,563,668	165,407	1,397,401	2,200,860	—	9.13	13.05	14.51	—
919	856	972	—	4,113,033	158,069	1,852,216	2,102,748	—	11.10	18.32	16.42	—
1,416	1,235	1,226	1,000	6,206,419	299,433	2,598,925	3,308,048	13	13.08	17.37	18.18	13.00
1,452	1,249	1,185	—	5,299,984	254,960	1,996,865	3,048,159	—	10.86	13.59	16.85	—
1,514	1,225	1,174	1,676	4,976,909	219,545	1,821,639	2,935,039	686	9.95	12.88	16.48	11.06
1,546	1,241	1,234	1,400	5,242,560	224,522	1,861,119	3,156,859	60	9.70	13.13	15.87	8.57
1,583	1,349	1,292	—	5,284,516	222,711	1,911,586	3,150,219	—	9.36	12.61	14.55	—
1,378	1,101	1,096	1,750	3,672,976	163,067	1,298,848	2,210,984	77	7.88	10.75	12.28	5.50
1,405	1,131	1,103	2,500	2,414,443	118,359	931,841	1,364,183	60	5.16	7.55	7.46	3.00
1,466	1,158	1,091	1,813	3,053,979	156,800	1,047,854	1,849,138	187	6.40	7.96	9.51	6.45
1,290	1,038	962	2,500	3,771,260	165,839	1,095,574	2,509,572	275	8.02	10.30	13.57	5.50
1,528	1,240	1,252	2,067	4,798,743	205,394	1,489,214	3,153,441	694	8.66	11.64	12.90	5.60
1,757	1,369	1,414	2,878	5,440,620	242,804	1,556,404	3,640,481	931	8.57	11.34	12.86	9.80
1,602	1,326	1,259	2,620	6,909,439	261,230	1,787,494	4,859,624	1,091	10.11	14.13	18.67	8.33
1,773	1,263	1,251	1,962	7,747,112	360,016	1,912,235	5,474,435	426	11.47	16.38	19.88	8.35

指上數

一段步收穫高				價額				一石 = 付價格				
大麥	稈麥	小麥	燕麥	總數	大麥	稈麥	小麥	燕麥	大麥	稈麥	小麥	燕麥
100.0	100.0	100.0	—	100.0	100.0	100.0	100.0	—	100.0	100.0	100.0	—
88.2	98.2	113.3	—	132.9	148.4	143.1	124.9	—	144.2	151.6	121.8	—
111.8	104.8	115.2	—	164.0	162.0	198.1	142.0	—	161.7	191.2	136.8	—
86.3	77.9	93.3	—	72.7	65.6	71.1	74.3	—	92.2	98.4	95.2	—
99.1	94.9	111.0	—	78.5	64.2	79.7	79.0	—	90.6	88.8	91.0	—
90.0	82.1	94.5	—	62.4	60.0	65.1	61.1	—	85.4	89.0	87.4	—
77.0	112.4	101.6	—	72.0	57.3	86.3	63.9	—	103.8	125.0	92.8	—
118.6	118.4	128.1	—	108.7	108.6	121.1	100.6	—	122.4	118.5	109.5	—
121.6	119.8	123.8	—	92.8	92.4	93.1	92.7	—	101.6	92.7	101.4	—
126.8	117.4	122.7	—	87.1	79.6	84.9	89.2	—	93.1	87.9	99.2	—
129.4	119.0	128.9	—	91.8	81.4	86.7	96.0	—	90.7	89.6	95.5	—
132.6	126.3	135.0	—	92.5	80.8	89.1	95.8	—	87.6	86.0	87.6	—
115.4	105.6	114.5	—	64.3	56.1	60.5	67.2	—	73.7	73.3	73.6	—
117.6	108.4	115.3	—	42.3	42.9	43.4	41.5	—	48.3	51.5	44.9	—
122.8	111.0	114.0	—	53.5	56.9	48.8	56.2	—	59.9	54.3	57.3	—
108.0	99.5	100.0	—	66.0	60.2	51.1	76.2	—	75.0	70.3	81.7	—
136.3	118.9	130.8	—	84.0	74.5	67.1	95.9	—	81.0	79.4	77.7	—
147.2	131.3	147.8	—	95.3	88.0	72.5	110.7	—	80.2	77.4	77.4	—
134.2	127.1	131.6	—	121.0	94.7	83.3	147.7	—	94.5	96.4	112.4	—
148.5	121.1	130.7	—	135.7	130.5	89.1	166.4	—	107.3	111.7	119.7	—

第三 麥作付段別郡市別累年比較

4

	作 付 段 別										
	總數	佐賀市	唐津市	佐賀	神埼	三養基	小城	東松浦	西松浦	杵島	藤津
大正 7	36,309.2	18.3	—	4,979.3	3,121.1	5,126.5	3,741.0	5,977.0	3,521.3	5,634.6	4,189.8
8	34,300.3	21.5	—	4,652.1	3,175.8	4,933.1	3,401.6	5,810.5	3,416.3	4,827.5	4,061.9
9	34,453.1	22.0	—	4,642.8	3,162.2	4,987.5	3,349.3	5,613.5	3,352.7	5,124.1	4,499.0
10	32,327.8	22.0	—	4,154.6	3,041.5	4,537.4	3,192.7	5,516.6	3,259.6	4,265.5	4,199.1
11	31,131.4	22.3	—	3,935.6	3,014.5	4,537.4	2,977.7	5,292.4	3,205.7	4,025.0	4,120.8
12	28,897.9	62.7	—	3,544.8	2,860.4	4,460.5	2,737.7	4,926.2	2,780.7	3,694.8	3,830.1
13	27,390.4	41.3	—	3,021.3	2,559.0	4,245.1	2,540.2	4,944.9	2,787.6	3,554.0	3,657.0
14	28,573.4	64.0	—	3,387.2	2,843.6	4,549.1	2,387.9	4,992.3	2,942.8	3,813.4	3,593.1
昭和 1	28,650.5	64.3	—	3,628.0	2,870.4	4,520.7	2,544.1	4,920.1	2,875.2	3,815.8	3,401.9
2	28,183.4	72.2	—	3,432.2	2,802.3	4,544.1	2,457.3	4,911.3	2,896.0	3,561.5	3,496.0
3	29,041.9	76.1	—	4,009.2	2,814.4	4,494.1	2,625.5	4,905.0	2,877.8	3,758.7	3,471.1
4	29,500.7	89.2	—	4,332.1	2,822.1	4,490.3	2,801.6	4,818.8	2,971.0	3,810.9	3,364.7
5	28,978.9	84.2	—	4,293.2	2,700.8	4,431.0	2,694.9	4,868.6	2,883.2	3,681.3	3,341.7
6	29,131.8	84.1	—	4,213.7	2,781.5	4,455.1	2,699.4	5,123.7	2,946.9	3,535.2	3,292.2
7	30,874.3	96.8	397.0 380.2	4,556.3	2,957.1	4,425.2	2,749.7	4,707.1	3,209.2	4,480.2	3,295.7
8	31,081.9	105.2	—	4,858.6	3,028.4	4,410.0	2,809.9	4,644.1	3,038.3	4,537.9	3,259.4
9	31,056.8	100.6	392.9	4,818.2	3,025.2	4,362.0	2,787.7	4,794.8	2,888.2	4,627.9	3,259.3
10	31,653.1	109.2	413.9	4,941.7	3,077.5	4,550.7	2,876.9	4,657.8	2,911.5	4,785.9	8,328.0
11	31,828.9	120.2	449.6	5,242.2	3,064.1	4,490.5	2,866.5	4,580.1	2,963.2	4,730.7	3,321.8
12	33,026.7	141.3	416.1	5,644.8	3,363.4	4,642.3	2,947.2	4,497.8	2,966.9	5,031.7	3,375.2

備考 大正十一年十一月佐賀郡神野村ヲ佐賀市ニ合併シ、昭和七年一月一日ヨリ東松浦郡唐津町ニ市制ヲ布ク

全 上 指 數

	作 付 段 別										
	總數	佐賀市	唐津市	佐賀	神埼	三養基	小城	東松浦	西松浦	杵島	藤津
大正 7	100.0	100.0	—	100.0	100.0	100.0	100.0	100.0	100.0	100.0	100.0
8	94.5	117.5	—	93.4	101.8	96.2	90.9	97.2	97.0	85.7	96.9
9	94.9	120.2	—	93.2	101.3	97.3	89.5	93.9	95.2	90.9	100.2
10	89.0	120.2	—	83.5	97.4	88.5	85.3	90.6	92.6	75.7	100.2
11	85.7	121.9	—	79.0	96.6	88.5	79.6	88.5	91.0	71.4	98.4
12	79.6	342.6	—	71.2	91.6	87.0	73.2	82.4	79.0	65.6	91.4
13	75.4	225.7	—	60.7	83.3	82.8	67.9	82.7	79.2	63.1	87.3
14	78.7	349.7	—	68.0	91.1	88.7	63.8	83.5	83.6	67.7	85.7
昭和 1	78.9	351.4	—	72.9	92.0	88.2	68.3	83.8	81.7	67.7	81.2
2	77.6	394.5	—	68.9	89.8	88.8	65.7	82.2	82.2	63.2	83.4
3	80.0	415.8	—	80.5	90.2	87.7	70.2	82.1	82.0	66.7	82.8
4	81.2	487.4	—	87.0	90.4	87.6	74.9	80.6	84.4	67.6	80.3
5	79.8	460.1	—	86.2	86.5	86.4	72.0	81.5	81.9	65.3	79.8
6	80.2	459.6	—	84.6	89.1	86.9	72.2	85.7	83.7	62.7	78.6
7	85.0	529.0	—	91.5	94.7	85.3	73.5	78.8	91.1	79.5	78.7
8	85.6	574.9	—	97.6	97.0	86.0	75.1	77.7	86.3	80.5	78.0
9	85.5	549.7	—	96.8	96.9	85.1	74.5	80.2	82.0	82.1	77.8
10	87.2	596.7	—	99.2	98.6	88.8	76.9	77.9	82.7	84.9	79.4
11	87.7	656.8	—	105.3	98.2	87.6	76.6	76.6	84.2	84.0	79.3
12	91.0	772.1	—	113.4	107.8	90.6	78.8	75.3	84.3	89.3	80.6

第四 麥收穫高郡市別累年比較及價額

5

	收 穫 高											價 額
	總數	佐賀市	唐津市	佐賀	神埼	三養基	小城	東松浦	西松浦	杵島	藤津	
大正 7	371,603	334	—	60,015	33,952	47,503	38,721	62,258	33,780	42,648	52,392	5,711,016
8	367,691	382	—	60,298	40,195	53,538	38,817	52,905	32,304	43,517	45,735	7,571,684
9	382,914	413	—	63,802	37,934	51,657	36,945	58,287	33,495	47,348	53,033	9,367,457
10	280,751	313	—	44,204	30,357	40,464	28,106	42,439	26,929	28,276	39,663	4,152,387
11	323,246	375	—	53,365	35,554	44,679	36,279	50,962	29,890	31,627	40,515	4,484,485
12	262,926	964	—	41,466	37,278	34,419	28,654	42,920	24,779	26,166	36,280	5,363,668
13	251,634	486	—	35,032	26,251	38,338	28,275	43,119	25,250	23,953	30,930	4,113,033
14	354,454	952	—	49,523	37,497	52,687	32,570	61,977	34,412	37,446	47,390	6,206,419
昭和 1	351,373	886	—	50,852	37,245	49,777	34,255	63,986	34,825	38,327	41,220	5,299,984
2	341,661	1,022	—	48,836	35,497	49,453	32,952	60,642	34,516	35,888	42,855	4,976,909
3	363,851	1,013	—	61,394	36,413	53,032	33,690	58,113	35,952	38,428	45,816	5,242,560
4	391,897	1,198	—	67,400	37,757	55,602	37,067	62,181	37,833	40,974	51,885	5,284,516
5	322,338	912	—	56,078	31,609	48,470	31,314	53,149	31,043	33,603	36,160	3,672,976
6	329,349	1,093	—	56,721	31,901	47,461	33,707	54,709	33,021	34,167	36,569	2,414,443
7	350,631	1,321	3,522	59,321	34,577	46,778	33,012	58,158	35,855	40,593	37,494	3,053,979
8	312,000	1,166	3,877	57,114	27,591	37,388	30,965	49,869	30,853	37,804	35,374	3,771,260
9	392,016	1,448	3,412	67,287	41,767	58,538	37,041	63,012	32,676	44,296	42,593	4,798,743
10	448,595	1,774	3,684	81,398	48,933	66,954	40,637	64,141	38,388	54,652	48,024	5,440,620
11	412,723	1,627	3,751	75,963	41,338	58,705	35,787	62,424	38,391	47,729	47,008	6,909,439
12	423,585	1,982	3,644	85,589	50,219	59,450	36,469	56,385	35,743	49,504	44,600	7,747,112

全 上 指 數

	收 穫 高											價 額
	總數	佐賀市	唐津市	佐賀	神埼	三養基	小城	東松浦	西松浦	杵島	藤津	
大正 7	100.0	100.0	—	100.0	100.0	100.0	100.0	100.0	100.0	100.0	100.0	100.0
8	98.9	114.4	—	100.5	118.4	112.7	100.2	85.0	95.6	102.0	87.3	132.6
9	103.0	123.7	—	106.3	111.7	108.7	65.4	93.6	99.2	111.0	101.2	164.0
10	75.6	93.7	—	73.7	89.4	85.2	72.6	68.2	79.7	66.3	75.7	72.7
11	87.0	112.3	—	88.9	104.7	94.1	93.7	81.9	88.5	74.2	77.3	78.5
12	70.8	288.6	—	69.1	80.6	72.5	74.0	68.9	73.4	61.4	69.2	62.4
13	67.7	140.1	—	58.4	77.3	80.7	73.0	69.3	74.7	56.2	59.0	72.7
14	95.4	285.0	—	82.5	110.4	110.9	84.1	99.5	101.9	87.8	90.5	108.7
昭和 1	94.6	265.3	—	84.7	109.7	104.8	88.5	102.8	103.1	89.9	72.7	92.8
2	91.9	306.0	—	81.4	104.6	104.1	85.1	97.4	102.2	84.1	81.8	87.1
3	87.9	303.3	—	102.3	107.2	111.6	87.0	93.3	106.5	90.1	87.4	91.8
4	105.5	358.7	—	112.3	111.2	117.0	95.7	99.9	112.0	96.1	99.0	92.5
5	86.7	273.0	—	93.4	93.1	102.0	80.9	85.4	91.9	78.8	69.0	64.3
6	88.6	327.2	—	94.5	94.0	99.9	87.1	87.9	97.8	80.1	69.8	42.3
7	94.4	395.5	—	98.8	101.8	98.5	85.3	93.4	106.1	95.2	71.6	53.5
8	84.0	349.1	—	95.2	81.3	78.7	80.0	80.1	91.3	88.6	67.5	66.0
9	107.5	433.5	—	112.1	123.0	123.2	95.7	101.2	95.7	103.9	81.2	84.0
10	120.7	531.1	—	135.6	144.1	141.0	104.9	103.0	113.6	128.1	91.7	95.3
11	111.1	487.1	—	126.6	121.8	123.6	92.4	100.3	113.7	111.9	89.7	121.0
12	114.0	593.4	—	142.6	147.9	125.1	94.2	90.6	105.8	116.1	85.1	135.7

第五麥作郡市

6

	作付段別				收穫高				
	總數	大麥	稈麥	小麥	總數	大麥	稈麥	小麥	
全管	町	町	町	町	石	石	石	石	
	總數	33,026.7	1,773.0	9,245.2	22,008.5	423,585	31,435	116,752	275,398
	畑	26,989.7	1,585.5	5,411.9	19,992.3	352,358	28,958	69,519	253,881
佐賀市	町	町	町	町	石	石	石	石	
	總數	141.3	21.9	11.2	108.2	1,982	460	165	1,357
	畑	141.3	21.9	11.2	108.2	1,982	460	165	1,357
唐津市	町	町	町	町	石	石	石	石	
	總數	416.1	—	233.3	182.8	3,644	—	2,207	1,437
	畑	275.0	—	139.8	135.2	2,539	—	1,426	1,113
佐賀郡	町	町	町	町	石	石	石	石	
	總數	5,644.8	711.8	326.4	4,606.6	85,589	14,633	4,895	66,061
	畑	5,405.4	689.7	266.7	4,449.0	82,418	14,300	4,029	64,089
神埼郡	町	町	町	町	石	石	石	石	
	總數	3,363.4	483.3	217.5	2,662.6	50,219	8,602	2,979	38,638
	畑	3,175.6	431.0	172.6	2,572.0	47,912	7,654	2,394	37,864
三養基郡	町	町	町	町	石	石	石	石	
	總數	4,642.3	181.4	266.7	4,194.2	59,450	3,026	3,895	52,529
	畑	4,512.7	162.4	231.3	4,119.0	57,901	2,842	3,429	51,630
小城郡	町	町	町	町	石	石	石	石	
	總數	2,947.2	234.5	582.3	2,130.4	36,469	3,105	7,507	25,857
	畑	2,591.0	223.5	380.3	1,987.2	31,983	2,954	4,915	24,114
東松浦郡	町	町	町	町	石	石	石	石	
	總數	4,497.8	26.0	2,851.5	1,620.3	56,385	288	37,655	18,442
	畑	2,413.7	6.2	1,217.9	1,189.6	29,587	78	15,714	13,795
西松浦郡	町	町	町	町	石	石	石	石	
	總數	2,966.9	5.1	1,731.3	1,230.5	35,743	116	22,161	13,466
	畑	1,991.0	4.5	1,117.9	868.6	24,668	104	14,799	9,765
杵島郡	町	町	町	町	石	石	石	石	
	總數	5,031.7	35.6	1,490.5	3,504.6	49,504	390	14,816	34,298
	畑	4,043.7	31.7	830.4	3,181.6	39,258	337	7,938	30,983
藤津郡	町	町	町	町	石	石	石	石	
	總數	3,375.2	72.4	1,534.5	1,768.3	44,600	815	20,472	23,313
	畑	2,440.3	14.6	1,043.8	1,381.9	34,110	229	14,710	19,171

備考 本表ノ大麥中ニハ燕麥ヲ下記ノ通含ム

	作付段別		
	總數	田	畑
總數	町 2.6	町 2.4	町 .2
佐賀郡	町 1.2	町 1.2	町 —
神埼郡	町 1.4	町 1.2	町 .2

別 (昭和十二年)

7

一段歩收穫高			價額				一石ニ付價格		
大麥	稈麥	小麥	總數	大麥	稈麥	小麥	大麥	稈麥	小麥
合	合	合	圓	圓	圓	圓	圓	圓	圓
1,773	1,263	1,251	7,747,112	360,442	1,912,235	5,474,435	11.47	16.38	19.88
1,826	1,285	1,270							
1,321	1,232	1,067							
2,100	1,470	1,254	40,486	6,900	3,053	30,533	15.00	18.50	22.50
2,100	1,470	1,254							
—	—	—							
—	946	786	59,690	—	33,105	26,585	—	15.00	18.50
—	1,020	823							
—	835	680							
2,056	1,500	1,434	1,542,416	162,278	80,159	1,299,979	11.09	16.38	19.68
2,073	1,511	1,440							
1,507	1,451	1,251							
1,780	1,370	1,451	846,883	92,953	46,681	707,249	10.81	15.67	18.30
1,776	1,387	1,472							
1,813	1,303	854							
1,668	1,460	1,252	1,089,478	41,069	63,898	984,511	13.57	16.41	18.74
1,750	1,482	1,253							
968	1,316	1,195							
1,324	1,289	1,214	695,539	36,083	119,811	539,645	11.62	15.96	20.87
1,322	1,292	1,213							
1,373	1,283	1,217							
1,108	1,321	1,138	991,360	3,699	606,290	381,371	12.84	16.10	20.68
1,258	1,290	1,160							
1,061	1,343	1,079							
2,275	1,280	1,094	648,209	2,258	367,535	278,416	19.47	16.58	20.68
2,311	1,324	1,124							
2,000	1,200	1,023							
1,066	994	979	967,812	5,006	235,889	726,917	12.84	15.92	21.19
1,063	956	974							
1,082	1,042	1,026							
1,126	1,334	1,318	865,239	10,196	355,814	499,229	12.51	17.38	21.41
1,568	1,409	1,387							
1,014	1,174	1,072							

收穫高			價額
總數	田	畑	
石 51	石 49	石 2	圓 426
23	23	—	260
28	26	2	166

第六 麥作市町村別 [昭和十二年]

	作付段別				收穫高			一段步收穫高			價額	
	總數	大麥	稈麥	小麥	總數	大麥	稈麥	小麥	大麥	稈麥		小麥
全管	33,026.7	1,773.0	9,245.2	22,008.5	423,585	31,435	11,675.2	275,398	1,773	1,263	1,251	7,747,112
田	26,989.7	1,585.5	5,411.9	19,992.3	352,358	28,958	6,951.9	253,881	1,826	1,285	1,270	
畑	6,037.0	187.5	3,833.3	2,016.2	71,227	2,477	4,723.3	21,517	1,321	1,232	1,067	
佐賀市	141.3	21.9	11.2	108.2	1,982	460	165	1,357	2,100	1,470	1,254	40,486
田	141.3	21.9	11.2	108.2	1,932	460	165	1,357	2,100	1,470	1,254	
畑	—	—	—	—	—	—	—	—	—	—	—	
唐津市	416.1	—	233.3	182.8	3,644	—	2,207	1,437	—	946	786	59,690
田	275.0	—	139.8	135.2	2,539	—	1,426	1,113	—	1,020	823	
畑	141.1	—	93.5	47.6	1,105	—	781	324	—	835	680	
佐賀郡	5,644.8	711.8	326.4	4,606.6	85,589	14,633	4,895	66,061	2,056	1,500	1,434	1,542,416
田	5,405.4	689.7	266.7	4,449.0	82,418	14,300	4,029	64,089	2,073	1,511	1,440	
畑	239.4	22.1	59.7	157.6	3,171	333	866	1,972	1,507	1,451	1,251	
北川副	237.1	32.9	24.0	180.2	4,381	658	480	3,243	2,000	2,000	1,800	78,331
田	237.1	32.9	24.0	180.2	4,381	658	480	3,243	2,000	2,000	1,800	
畑	—	—	—	—	—	—	—	—	—	—	—	
東川副	235.9	47.9	10.2	177.8	3,389	743	139	2,507	1,550	1,360	1,410	62,381
田	235.9	47.9	10.2	177.8	3,389	743	139	2,507	1,550	1,360	1,410	
畑	—	—	—	—	—	—	—	—	—	—	—	
新北	207.2	42.1	1.0	164.1	3,595	842	13	2,740	2,000	1,300	1,670	64,069
田	207.2	42.1	1.0	164.1	3,595	842	13	2,740	2,000	1,300	1,670	
畑	—	—	—	—	—	—	—	—	—	—	—	
中川副	221.5	39.6	2.3	179.6	3,865	950	41	2,874	2,400	1,800	1,600	63,847
田	221.5	39.6	2.3	179.6	3,865	950	41	2,874	2,400	1,800	1,600	
畑	—	—	—	—	—	—	—	—	—	—	—	
大詫間	294.9	38.5	3.7	252.7	3,895	581	52	3,262	1,509	1,400	1,290	74,320
田	267.7	33.7	3.2	230.8	3,520	509	45	2,966	1,510	1,400	1,285	
畑	27.2	4.8	.5	21.9	375	72	7	296	1,490	1,400	1,350	
南川副	388.4	29.0	13.6	345.8	6,471	696	244	5,531	2,400	1,800	1,599	105,239
田	387.4	29.0	13.6	344.8	6,456	696	244	5,516	2,400	1,800	1,600	
畑	1.0	—	—	1.0	15	—	—	15	—	—	1,500	
西川副	239.5	4.4	9.1	226.0	3,610	79	141	3,390	1,800	1,550	1,500	75,322
田	239.5	4.4	9.1	226.0	3,610	79	141	3,390	1,800	1,550	1,500	
畑	—	—	—	—	—	—	—	—	—	—	—	
本庄	277.5	39.1	4.3	234.1	4,319	625	65	3,629	1,600	1,520	1,550	85,376
田	277.4	39.0	4.3	234.1	4,317	623	65	3,629	1,600	1,520	1,550	
畑	.1	.1	—	—	2	2	—	—	1,500	—	—	
東與賀	395.6	57.5	16.4	321.7	6,751	1,035	247	5,469	1,800	1,500	1,700	120,223
田	378.3	57.5	12.5	308.3	6,464	1,035	188	5,241	1,800	1,500	1,700	
畑	17.3	—	3.9	13.4	287	—	59	228	—	1,500	1,700	

麥作市町村別 [續]

	作付段別				收穫高			一段步收穫高			價額	
	總數	大麥	稈麥	小麥	總數	大麥	稈麥	小麥	大麥	稈麥		小麥
西與賀	131.8	23.1	1.8	106.9	2,246	508	28	1,710	2,200	1,600	1,600	33,876
田	131.8	23.1	1.8	106.9	2,246	508	28	1,710	2,200	1,600	1,600	
畑	—	—	—	—	—	—	—	—	—	—	—	
嘉瀬	282.2	52.2	7.9	222.1	4,658	1,041	125	3,492	1,994	1,582	1,572	78,844
田	281.8	52.1	7.8	221.9	4,651	1,039	123	3,489	1,994	1,577	1,572	
畑	.4	.1	.1	.2	7	2	2	3	1,600	1,600	1,400	
久保田	344.1	34.8	20.5	288.8	5,351	713	361	4,277	2,050	1,763	1,480	103,293
田	335.9	34.8	16.5	284.6	5,222	713	297	4,212	2,050	1,800	1,480	
畑	8.2	—	4.0	4.2	129	—	64	65	—	1,600	1,560	
巨勢	134.2	27.5	3.0	103.7	2,308	687	66	1,555	2,500	2,000	1,500	39,000
田	134.2	27.5	3.0	103.7	2,308	687	66	1,555	2,500	2,000	1,500	
畑	—	—	—	—	—	—	—	—	2,500	2,000	1,500	
鍋島	327.7	11.3	16.5	299.9	3,715	162	245	3,307	1,434	1,491	1,103	80,827
田	309.4	7.8	9.0	292.6	3,454	109	126	3,219	1,400	1,400	1,100	
畑	18.3	3.5	7.5	7.3	261	53	120	88	1,500	1,600	1,200	
兵庫	355.7	74.8	20.7	260.2	6,177	1,692	361	4,124	2,267	1,744	1,585	103,177
田	355.3	74.7	20.4	260.2	6,170	1,690	356	4,124	2,267	1,745	1,585	
畑	.4	.1	.3	—	7	2	5	—	2,267	1,667	—	
高木瀬	237.5	29.2	15.4	192.9	3,463	618	241	2,604	2,116	1,565	1,350	67,701
田	234.5	29.0	13.4	192.1	3,418	614	211	2,593	2,120	1,580	1,350	
畑	3.0	.2	2.0	.8	45	4	30	11	2,000	1,500	1,380	
春日	193.7	8.6	27.5	157.6	2,441	144	372	1,925	1,674	1,353	1,221	45,952
田	142.3	5.2	13.5	123.6	1,728	83	162	1,483	1,600	1,200	1,200	
畑	51.4	3.4	14.0	34.0	713	61	210	442	1,800	1,500	1,300	
金立	203.1	31.6	4.6	166.9	3,530	1,632	59	1,839	2,000	1,283	1,102	43,469
田	196.0	29.5	3.1	163.4	3,427	1,590	40	1,797	2,000	1,290	1,100	
畑	7.1	2.1	1.5	3.5	103	42	19	42	2,000	1,267	1,200	
久保泉	230.0	36.0	26.0	168.0	2,745	511	326	1,908	1,419	1,254	1,136	45,078
田	217.0	31.5	23.5	162.0	2,609	463	300	1,846	1,470	1,280	1,140	
畑	13.0	4.5	2.5	6.0	136	48	26	62	1,080	1,050	1,040	
川上	498.9	51.7	23.8	423.4	6,198	716	300	5,182	1,385	1,261	1,224	123,422
田	443.2	48.4	16.6	378.2	5,485	669	199	4,617	1,383	1,200	1,221	
畑	55.7	3.3	7.2	45.2	713	47	101	565	1,452	1,415	1,250	
松梅	121.3	—	39.6	81.7	1,623	—	590	1,033	—	1,489	1,264	31,133
田	110.0	—	31.9	78.1	1,423	—	450	973	—	1,410	1,245	
畑	11.3	—	7.7	3.6	200	—	140	60	—	1,818	1,369	
小關	87.0	—	34.5	52.5	858	—	398	460	—	1,153	876	17,536
田	62.0	—	26.0	36.0	680	—	315	365	—	1,211	1,013	
畑	25.0	—	8.5	16.5	178	—	83	95	—	977	576	

麥作市町村別 [續]

	作付段別				收穫高			一段步收穫高			價額	
	總數	大麥	稈麥	小麥	總數	大麥	稈麥	小麥	大麥	稈麥		小麥
神埼郡	3,363.4	483.3	217.5	2,662.6	50,219	8,602	2,979	38,638	1,780	1,370	1,451	846,883
田	3,175.6	431.0	172.6	2,572.0	47,912	7,634	2,394	37,864	1,776	1,387	1,472	
畑	187.8	52.3	44.9	90.6	2,307	948	585	774	1,813	1,303	854	
神埼町	374.8	76.7	12.9	285.2	4,492	1,044	168	3,280	1,348	1,302	1,150	74,234
田	369.6	76.0	8.7	284.9	4,424	1,035	113	3,276	1,350	1,304	1,150	
畑	5.2	.7	4.2	.3	68	9	55	4	1,290	1,310	1,160	
西郷	388.7	66.6	15.1	307.0	6,897	1,598	302	4,997	2,400	2,000	1,628	123,860
田	382.7	61.6	14.9	306.2	6,762	1,478	298	4,986	2,400	2,000	1,628	
畑	6.0	5.0	.2	.8	135	120	4	11	2,400	2,000	1,375	
城田	352.8	76.5	12.2	264.1	5,396	1,530	169	3,697	2,000	1,385	1,400	88,734
田	348.8	76.5	8.2	264.1	5,342	1,530	115	3,697	2,000	1,400	1,400	
畑	4.0	—	4.0	—	54	—	54	—	2,000	1,350	1,400	
境野	158.8	28.9	3.5	126.4	2,796	722	52	2,022	2,500	1,500	1,600	45,721
田	158.8	28.9	3.5	126.4	2,796	722	52	2,022	2,500	1,500	1,600	
畑	—	—	—	—	—	—	—	—	2,500	1,500	1,600	
蓮池	181.8	40.1	.3	141.4	3,178	770	4	2,404	1,920	1,360	1,700	51,323
田	181.8	40.1	.3	141.4	3,178	770	4	2,404	1,920	1,360	1,700	
畑	—	—	—	—	—	—	—	—	—	—	—	
千歳	411.7	74.7	12.5	324.5	5,114	747	148	4,219	1,000	1,100	1,300	91,961
田	411.7	74.7	12.5	324.5	5,114	747	148	4,219	1,000	1,100	1,300	
畑	—	—	—	—	—	—	—	—	—	—	—	
三山川	553.0	87.4	38.1	427.5	7,314	1,724	637	4,953	1,973	1,672	1,159	140,237
田	456.3	43.7	23.7	388.9	5,932	938	427	4,567	2,100	1,800	1,200	
畑	96.7	43.7	14.4	38.6	1,382	786	210	386	1,800	1,600	1,000	
東脊振	405.9	8.4	9.5	388.0	6,871	96	198	6,577	1,143	2,084	1,695	72,936
田	399.7	7.2	7.0	385.5	6,808	86	168	6,554	1,200	2,400	1,700	
畑	6.2	1.2	2.5	2.5	63	10	30	23	800	1,200	900	
仁比山	294.5	22.1	9.2	263.2	5,740	350	167	5,223	1,589	1,815	1,984	115,850
田	287.5	20.6	5.9	261.0	5,640	329	117	5,194	1,600	2,000	2,000	
畑	7.0	1.5	3.3	2.2	100	21	50	29	1,400	1,500	1,300	
脊振	128.3	1.5	43.0	83.8	1,466	18	528	920	1,200	1,228	1,098	24,398
田	103.0	1.3	33.2	68.5	1,213	16	408	789	1,215	1,230	1,151	
畑	25.3	.2	9.8	15.3	253	2	120	131	1,000	1,220	856	
三瀬	113.1	.4	61.2	51.5	955	3	606	346	750	994	671	17,629
田	75.7	.4	54.7	20.6	703	3	544	156	750	995	757	
畑	37.4	—	6.5	30.9	252	—	62	190	—	954	614	
三養基郡	4,642.3	181.4	266.7	4,194.2	59,450	3,026	3,895	52,529	1,668	1,460	1,252	1,089,478
田	4,512.7	162.4	231.3	4,119.0	57,901	2,842	3,429	51,630	1,750	1,482	1,253	
畑	129.6	19.0	35.4	75.2	1,549	184	466	899	968	1,316	1,195	

麥作市町村別 [續]

	作付段別				收穫高			一段步收穫高			價額	
	總數	大麥	稈麥	小麥	總數	大麥	稈麥	小麥	大麥	稈麥		小麥
鳥栖町	510.6	8.0	17.0	485.6	6,359	99	259	6,001	1,238	1,524	1,236	132,544
田	501.5	6.9	12.6	482.0	6,240	85	193	5,962	1,225	1,531	1,237	
畑	9.1	1.1	4.4	3.6	119	14	66	39	1,272	1,500	1,061	
基山	505.4	17.4	61.0	427.0	6,715	230	976	5,509	1,322	1,600	1,290	146,324
田	487.7	12.7	55.0	420.0	6,542	202	880	5,460	1,440	1,600	1,300	
畑	17.7	4.7	6.0	7.0	173	28	96	49	600	1,600	700	
田代	335.7	9.0	41.0	285.7	4,726	95	631	4,000	1,055	1,539	1,400	85,201
田	315.7	4.0	36.0	275.7	4,582	58	594	3,930	1,450	1,650	1,425	
畑	20.0	5.0	5.0	10.0	144	37	37	70	740	740	700	
基里	388.1	3.3	37.1	347.7	3,899	38	451	3,410	1,152	1,216	981	80,536
田	366.6	2.5	28.9	335.2	3,676	30	361	3,285	1,200	1,250	980	
畑	21.5	.8	8.2	12.5	223	8	90	125	1,000	1,100	1,000	
麓	404.8	9.6	16.1	379.1	4,884	130	210	4,544	1,354	1,304	1,199	95,880
田	400.2	8.5	14.8	376.9	4,840	119	195	4,526	1,400	1,317	1,200	
畑	4.6	1.1	1.3	2.2	44	11	15	18	1,000	1,153	818	
旭	408.4	1.9	15.4	391.1	4,536	22	138	4,376	1,160	896	1,119	103,260
田	405.6	1.9	14.5	389.2	4,505	22	126	4,357	1,160	870	1,119	
畑	2.8	—	.9	1.9	31	—	12	19	—	1,333	1,000	
中原	343.7	7.3	10.1	326.3	4,441	83	143	4,215	1,137	1,416	1,292	87,151
田	332.3	6.3	8.7	317.3	4,329	75	129	4,125	1,191	1,483	1,300	
畑	11.4	1.0	1.4	9.0	112	8	14	90	849	1,000	1,000	
北茂安	563.1	31.7	27.6	503.8	7,250	542	455	6,253	1,710	1,648	1,241	133,486
田	535.5	27.2	23.2	485.1	6,741	473	370	5,898	1,738	1,594	1,232	
畑	27.6	4.5	4.4	18.7	509	69	85	355	1,533	1,932	1,898	
南茂安	418.6	9.2	21.8	387.6	6,391	159	387	5,845	1,728	1,639	1,491	20,907
田	409.5	9.2	19.2	381.1	6,257	159	349	5,749	1,728	1,817	1,505	
畑	9.1	—	2.6	6.5	134	—	38	96	—	1,461	1,477	
上峰	368.6	23.3	13.1	332.2	4,237	279	143	3,815	1,197	1,092	1,148	86,564
田	362.9	22.5	12.0	328.4	4,179	270	132	3,777	1,200	1,100	1,150	
畑	5.7	.8	1.1	3.8	58	9	11	38	1,100	1,000	1,000	
三川	395.3	60.7	6.5	328.1	6,012	1,349	102	4,561	2,223	1,569	1,390	117,625
田	395.2	60.7	6.4	328.1	6,010	1,349	100	4,561	2,223	1,564	1,390	
畑	.1	—	.1	—	2	—	2	—	—	2,000	—	
小城郡	2,947.2	234.5	582.3	2,130.4	36,469	3,105	7,507	25,857	1,324	1,289	1,214	695,539
田	2,591.0	223.5	380.3	1,987.2	31,983	2,954	4,915	24,114	1,322	1,292	1,213	
畑	356.2	11.0	202.0	143.2	4,486	151	2,592	1,743	1,373	1,283	1,217	
小城町	528.5	29.1	118.8	380.6	6,332	393	1,447	4,492	1,351	1,218	1,180	123,878
田	461.4	28.6	55.3	377.5	5,513	386	672	4,455	1,350	1,215	1,180	
畑	67.1	.5	63.5	3.1	819	7	775	37	1,400	1,220	1,200	

麥作市町村別〔續〕

	作付段別				收穫高			一段步收穫高			價額		
	總數	大麥	稈麥	小麥	總數	大麥	稈麥	小麥	大麥	稈麥		小麥	
三日	町	町	町	町	石	石	石	石	合	合	合	圓	
月	總數	648.4	99.6	57.8	491.0	7,301	1,405	635	5,261	1,411	1,099		1,071
	田	639.2	97.3	54.5	487.4	7,175	1,366	594	5,215	1,404	1,090	1,070	
	畑	9.2	2.3	3.3	3.6	126	39	41	46	1,700	1,250	1,270	
牛津	町	町	町	町	石	石	石	石	合	合	合	圓	
町	總數	196.8	28.2	17.4	150.7	2,632	398	266	1,968	1,412	1,528		1,307
	田	196.3	28.2	17.4	150.7	2,632	398	266	1,968	1,412	1,528	1,307	
	畑	—	—	—	—	—	—	—	—	—	—	—	
芦刈	町	町	町	町	石	石	石	石	合	合	合	圓	
町	總數	465.6	61.0	54.6	350.0	5,443	642	601	4,200	1,052	1,100		1,200
	田	456.8	56.8	50.0	350.0	5,350	600	550	4,200	1,056	1,100	1,200	
	畑	8.8	4.2	4.6	—	93	42	51	—	1,000	1,100	—	
砥川	町	町	町	町	石	石	石	石	合	合	合	圓	
町	總數	169.2	11.8	24.5	132.9	2,408	198	347	1,863	1,670	1,416		1,401
	田	157.0	10.5	16.0	130.5	2,227	176	224	1,827	1,670	1,400	1,400	
	畑	12.2	1.3	8.5	2.4	181	22	123	36	—	1,450	1,500	
東多	町	町	町	町	石	石	石	石	合	合	合	圓	
久	總數	149.9	2.0	40.3	107.6	1,944	27	540	1,377	1,350	1,340		1,280
	田	125.2	2.0	18.6	104.6	1,615	27	249	1,339	1,350	1,340	1,280	
	畑	24.7	—	21.7	3.0	329	—	291	38	—	1,340	1,280	
南多	町	町	町	町	石	石	石	石	合	合	合	圓	
久	總數	172.6	2.4	46.4	123.8	2,481	37	724	1,720	1,540	1,560		1,390
	田	112.3	—	28.1	84.2	1,608	—	438	1,170	—	1,560	1,390	
	畑	60.3	2.4	18.3	39.6	873	37	286	550	1,540	1,560	1,390	
多久	町	町	町	町	石	石	石	石	合	合	合	圓	
町	總數	93.0	2	33.0	59.8	1,349	3	505	841	1,703	1,530		2,406
	田	64.1	—	14.2	49.9	970	—	242	728	—	1,700	1,458	
	畑	28.9	2	18.8	9.9	379	3	263	113	1,703	1,390	1,145	
西多	町	町	町	町	石	石	石	石	合	合	合	圓	
久	總數	118.6	—	42.2	76.4	1,596	—	571	1,025	—	1,350		1,342
	田	86.3	—	22.8	63.5	1,176	—	319	857	—	1,400	1,350	
	畑	32.3	—	19.4	12.9	420	—	252	168	—	1,300	1,300	
北多	町	町	町	町	石	石	石	石	合	合	合	圓	
久	總數	218.1	—	65.0	153.1	2,811	—	896	1,915	—	1,378		1,251
	田	165.1	—	47.2	117.9	2,182	—	679	1,503	—	1,440	1,275	
	畑	53.0	—	17.8	35.2	629	—	217	412	—	1,221	1,173	
南山	町	町	町	町	石	石	石	石	合	合	合	圓	
町	總數	82.4	1	30.0	52.3	938	1	309	628	800	1,030		1,200
	田	66.3	—	17.8	48.5	765	—	183	582	—	1,030	1,200	
	畑	16.1	1	12.2	3.8	173	1	126	46	800	1,030	1,200	
北山	町	町	町	町	石	石	石	石	合	合	合	圓	
町	總數	104.6	1	52.3	52.2	1,234	1	665	567	1,000	1,273		1,086
	田	61.0	1	38.4	22.5	770	1	499	270	1,000	1,300	1,200	
	畑	43.6	—	13.9	29.7	464	—	167	297	—	1,200	1,000	
東松	町	町	町	町	石	石	石	石	合	合	合	圓	
浦郡	總數	4,497.8	26.0	2,851.5	1,620.3	56,385	288	37,655	18,442	1,108	1,321		1,138
	田	2,413.7	6.2	1,217.9	1,189.6	29,587	78	15,714	13,795	1,258	1,250	1,160	
	畑	2,084.1	19.8	1,633.6	430.7	26,798	210	21,941	4,647	1,061	1,343	1,079	
鏡	町	町	町	町	石	石	石	石	合	合	合	圓	
町	總數	309.2	—	142.5	166.7	3,044	—	1,537	1,507	—	1,079		904
	田	282.3	—	131.1	151.2	2,816	—	1,426	1,390	—	1,088	919	
	畑	26.9	—	11.4	15.5	228	—	111	117	—	973	755	

麥作市町村別〔續〕

	作付段別				收穫高			一段步收穫高			價額		
	總數	大麥	稈麥	小麥	總數	大麥	稈麥	小麥	大麥	稈麥		小麥	
濱崎	町	町	町	町	石	石	石	石	合	合	合	圓	
町	總數	203.2	—	83.5	119.7	2,032	—	893	1,139	—	1,069		952
	田	171.9	—	75.3	96.6	1,794	—	828	966	—	1,100	1,000	
	畑	31.3	—	8.2	23.1	238	—	65	173	—	800	750	
玉島	町	町	町	町	石	石	石	石	合	合	合	圓	
町	總數	214.6	5.2	98.9	110.5	2,612	61	1,279	1,272	1,173	1,293		1,151
	田	180.3	8	96.5	83.0	2,306	13	1,255	1,038	1,600	1,300	1,250	
	畑	34.3	4.4	2.4	27.5	306	48	24	234	1,100	1,000	850	
七山	町	町	町	町	石	石	石	石	合	合	合	圓	
町	總數	175.7	10.0	92.0	73.7	1,961	101	1,082	778	1,010	1,176		1,056
	田	120.1	3.0	79.9	37.2	1,408	31	958	419	1,050	1,200	1,128	
	畑	55.6	7.0	12.1	36.5	553	70	124	359	1,000	1,025	985	
嚴木	町	町	町	町	石	石	石	石	合	合	合	圓	
町	總數	179.5	7.1	92.2	80.2	3,052	71	1,623	1,358	1,000	1,760		1,693
	田	130.0	4	72.4	57.2	2,439	4	1,366	1,069	1,000	1,850	1,870	
	畑	49.5	6.7	19.8	23.0	613	67	257	289	1,000	1,300	1,250	
相知	町	町	町	町	石	石	石	石	合	合	合	圓	
町	總數	304.2	3.1	137.8	163.3	4,375	48	2,204	2,123	1,548	1,600		1,300
	田	255.7	1.7	111.4	142.6	3,662	26	1,782	1,854	1,529	1,600	1,300	
	畑	48.5	1.4	26.4	20.7	713	22	422	269	1,571	1,600	1,300	
久里	町	町	町	町	石	石	石	石	合	合	合	圓	
町	總數	298.1	.3	118.5	179.3	3,810	4	1,543	2,263	1,400	1,302		1,262
	田	274.1	.3	114.3	159.5	3,542	4	1,497	2,041	1,400	1,310	1,280	
	畑	24.0	—	4.2	19.8	268	—	46	222	—	1,100	1,120	
鬼塚	町	町	町	町	石	石	石	石	合	合	合	圓	
町	總數	298.9	—	120.5	178.4	3,206	—	1,689	1,517	—	1,402		850
	田	265.0	—	102.3	162.7	2,874	—	1,453	1,421	—	1,421	874	
	畑	33.9	—	18.2	15.7	332	—	236	96	—	1,289	611	
北波	町	町	町	町	石	石	石	石	合	合	合	圓	
多	總數	162.1	.3	60.7	101.1	1,731	3	696	1,032	1,000	1,147		1,021
	田	117.5	—	42.4	75.1	1,288	—	500	788	—	1,180	1,050	
	畑	44.6	.3	18.3	26.0	443	3	196	244	1,000	1,070	940	
切木	町	町	町	町	石	石	石	石	合	合	合	圓	
町	總數	263.5	—	177.2	86.3	2,855	—	1,949	906	—	1,100		1,000
	田	110.6	—	67.3	43.3	1,173	—	740	433	—	1,100	1,000	
	畑	152.9	—	109.9	43.0	1,582	—	1,209	473	—	1,100	1,100	
入野	町	町	町	町	石	石	石	石	合	合	合	圓	
町	總數	607.7	—	504.0	103.7	9,295	—	7,748	1,547	—	1,537		1,492
	田	113.2	—	41.7	71.5	1,712	—	583	1,129	—	1,400	1,580	
	畑	494.5	—	462.3	32.2	7,583	—	7,165	418	—	1,550	1,300	
有浦	町	町	町	町	石	石	石	石	合	合	合	圓	
町	總數	144.2	—	105.5	38.7								

麥作市町村別〔續〕

14

	作付段別				收穫高			一段步收穫高			價額	
	總數	大麥	稈麥	小麥	總數	大麥	稈麥	小麥	大麥	稈麥		小麥
呼子町	168.7	—	150.1	18.6	2,228	—	1,995	232	—	1,330	1,247	37,063
田	1.5	—	1.0	.5	19	—	13	6	—	1,310	1,210	
畑	167.2	—	149.1	18.1	2,209	—	1,983	226	—	1,330	1,250	
養	291.0	—	239.4	51.6	3,378	—	2,770	608	—	1,157	1,178	61,036
田	87.6	—	66.5	21.1	1,068	—	798	270	—	1,200	1,280	
畑	203.4	—	172.9	30.5	2,310	—	1,972	338	—	1,140	1,110	
打上	179.6	—	151.2	28.4	2,438	—	2,079	359	—	1,375	1,264	36,659
田	34.4	—	26.0	8.4	460	—	351	109	—	1,350	1,300	
畑	145.2	—	125.2	20.0	1,978	—	1,728	250	—	1,380	1,250	
佐志町	100.6	—	68.2	32.4	1,081	—	740	341	—	1,085	1,052	19,889
田	48.2	—	30.5	17.7	477	—	299	178	—	980	1,008	
畑	52.4	—	37.7	14.7	604	—	441	163	—	1,170	1,110	
西松浦郡	2,966.9	5.1	1,731.3	1,230.5	35,743	116	22,161	13,466	2,275	1,280	1,094	648,209
田	1,991.0	4.5	1,117.9	868.6	24,568	104	14,739	9,765	2,311	1,324	1,124	
畑	975.9	.6	613.4	361.9	11,075	12	7,362	3,701	2,000	1,200	1,023	
伊萬里町	135.9	—	86.7	49.2	1,066	—	693	373	—	800	758	17,988
田	73.2	—	47.7	25.5	577	—	381	196	—	800	770	
畑	62.7	—	39.0	23.7	489	—	312	177	—	800	750	
黒川	192.5	—	109.0	83.5	2,417	—	1,540	877	—	1,413	1,050	44,490
田	105.9	—	53.8	52.1	1,250	—	719	531	—	1,336	1,020	
畑	86.6	—	55.2	31.4	1,167	—	821	346	—	1,487	1,101	
波多津	181.2	—	102.9	78.3	2,207	—	1,429	778	—	1,389	994	40,084
田	93.0	—	58.0	35.0	1,129	—	788	341	—	1,359	974	
畑	88.2	—	44.9	43.3	1,078	—	641	437	—	1,428	1,000	
南波多	285.1	—	126.7	158.4	3,076	—	1,352	1,724	—	1,067	1,088	60,329
田	205.2	—	85.4	119.8	2,316	—	939	1,377	—	1,100	1,150	
畑	79.9	—	41.3	38.6	760	—	413	347	—	1,000	900	
大川	273.5	.2	92.9	180.4	3,230	2	1,289	1,939	1,000	1,388	1,075	65,225
田	240.7	.2	81.7	158.8	2,877	2	1,146	1,729	1,000	1,400	1,100	
畑	32.8	—	11.2	21.6	353	—	143	210	—	1,300	980	
松浦	233.8	1.5	124.4	107.9	2,904	22	1,627	1,255	1,470	1,300	1,100	55,091
田	178.1	1.2	88.9	88.0	2,247	18	1,173	1,056	1,520	1,320	1,200	
畑	55.7	.3	35.5	19.9	657	4	454	199	1,420	1,280	1,000	
大坪	168.3	—	101.0	67.3	2,049	—	1,331	718	—	1,318	1,067	29,440
田	105.0	—	60.0	45.0	1,275	—	780	495	—	1,300	1,100	
畑	63.3	—	41.0	22.3	774	—	551	223	—	1,344	1,000	
大川内	155.0	.1	94.4	60.5	1,855	2	1,191	662	1,250	1,262	1,094	32,982
田	114.0	—	67.6	46.4	1,429	—	913	516	—	1,350	1,112	
畑	41.0	.1	26.8	14.1	426	2	278	146	1,250	1,037	1,035	

麥作市町村別〔續〕

15

	作付段別				收穫高			一段步收穫高			價額	
	總數	大麥	稈麥	小麥	總數	大麥	稈麥	小麥	大麥	稈麥		小麥
右田町	20.4	—	19.7	.7	224	—	216	8	—	1,100	1,100	3,632
田	5.2	—	5.2	—	57	—	57	—	—	1,100	—	
畑	15.2	—	14.5	.7	167	—	159	8	—	1,100	1,100	
右田村	105.0	—	69.0	36.0	1,029	—	673	356	—	975	989	18,917
田	73.0	—	52.0	21.0	741	—	520	221	—	1,000	1,050	
畑	32.0	—	17.0	15.0	288	—	153	135	—	900	900	
曲川	308.7	3.2	205.8	99.7	4,530	88	3,239	1,203	2,750	1,574	1,207	85,085
田	259.3	3.0	178.9	77.4	3,836	82	2,825	929	2,724	1,579	1,200	
畑	49.4	.2	26.9	22.3	694	6	414	274	3,000	1,540	1,228	
大山	310.2	.1	195.9	114.2	4,015	2	2,762	1,251	2,000	1,410	1,095	75,518
田	250.4	.1	160.8	89.5	3,335	2	2,331	1,002	2,000	1,450	1,120	
畑	59.8	—	35.1	24.7	680	—	431	249	—	1,230	1,010	
二里	234.5	—	145.8	88.7	3,051	—	1,896	1,155	—	1,300	1,300	48,075
田	157.5	—	94.3	63.2	2,049	—	1,226	823	—	1,300	1,300	
畑	77.0	—	51.5	25.5	1,002	—	670	332	—	1,300	1,300	
東山代	147.4	—	102.9	44.5	1,373	—	970	403	—	943	906	19,461
田	52.3	—	34.4	17.9	536	—	361	175	—	1,050	1,000	
畑	95.1	—	68.5	26.6	837	—	609	228	—	889	943	
山代町	215.4	—	154.2	61.2	2,717	—	1,953	764	—	1,267	1,248	51,892
田	78.2	—	49.2	29.0	1,014	—	640	374	—	1,300	1,290	
畑	137.2	—	105.0	32.2	1,703	—	1,313	390	—	1,250	1,210	
杵島郡	5,031.7	36.6	1,490.5	3,504.6	49,504	390	14,816	34,298	1,066	994	979	967,812
田	4,043.7	31.7	830.4	3,181.6	39,258	337	7,938	30,983	1,063	956	974	
畑	988.0	4.9	660.1	323.0	10,246	53	6,878	3,315	1,032	1,042	1,026	
武雄町	191.7	.5	65.3	125.9	2,092	6	680	1,406	1,230	1,041	1,117	42,596
田	148.9	.5	43.7	104.7	1,579	6	421	1,152	—	964	1,100	
畑	42.8	—	21.6	21.2	513	—	259	254	1,230	1,200	1,200	
朝日	142.1	—	38.9	103.2	1,696	—	475	1,221	—	1,221	1,183	31,545
田	111.8	—	29.2	82.6	1,327	—	353	974	—	1,210	1,180	
畑	30.3	—	9.7	20.6	369	—	122	247	—	1,260	2,200	
若木	198.0	.4	94.3	103.3	1,980	4	943	1,033	1,000	1,000	1,000	35,984
田	141.6	.2	66.1	75.3	1,416	2	661	753	1,000	1,000	1,000	
畑	56.4	.2	28.2	28.0	564	2	282	280	1,000	1,000	1,000	
武内	300.0	1.0	172.0	127.0	3,298	12	1,978	1,308	1,210	1,150	1,030	62,203
田	197.1	.6	99.8	96.7	2,151	7	1,148	996	1,210	1,150	1,030	
畑	102.9	.4	72.2	30.3	1,147	5	830	312	1,210	1,150	1,000	
住吉	313.0	—	183.0	130.0	2,191	—	1,281	910	—	700	700	49,767
田	214.0	—	92.0	122.0	1,498	—	644	854	—	700	700	
畑	99.0	—	91.0	8.0	693	—	637	56	—	700	700	

麥作市町村別〔續〕

	作付段別			收穫高			一段步收穫高			價額			
	總數	大麥	稈麥	小麥	總數	大麥	稈麥	小麥	大麥		稈麥	小麥	
中通	町	町	町	町	石	石	石	石	合	合	合	圓	
	總數	196.9	—	93.6	103.3	2,246	—	1,140	1,106	—	1,218		1,071
	畑	114.0	—	40.8	73.2	1,273	—	487	786	—	1,194		1,073
西川登	町	町	町	町	石	石	石	石	合	合	合	圓	
	總數	164.0	—	91.0	73.0	1,098	—	597	501	—	657		592
	畑	94.0	—	49.0	45.0	625	—	317	308	—	647		684
東川登	町	町	町	町	石	石	石	石	合	合	合	圓	
	總數	219.7	—	95.8	123.9	2,196	—	1,032	1,164	—	1,077		939
	畑	164.8	—	63.2	101.6	1,557	—	638	919	—	1,010		905
橋	町	町	町	町	石	石	石	石	合	合	合	圓	
	總數	166.2	.8	50.5	114.9	1,475	9	490	976	1,125	970		849
	畑	124.1	.8	24.7	98.6	1,115	9	227	879	1,125	920		892
橋下	町	町	町	町	石	石	石	石	合	合	合	圓	
	總數	237.2	4.6	59.8	172.8	2,825	76	676	2,073	1,652	1,130		1,200
	畑	200.3	4.5	23.7	172.1	2,412	75	272	2,065	1,670	1,150		1,200
須古	町	町	町	町	石	石	石	石	合	合	合	圓	
	總數	237.8	5.0	37.5	195.3	2,058	47	324	1,687	940	864		863
	畑	213.5	4.6	17.7	191.2	1,836	43	142	1,651	914	802		836
北方	町	町	町	町	石	石	石	石	合	合	合	圓	
	總數	171.4	.5	60.3	110.6	1,850	5	629	1,216	1,000	1,043		1,100
	畑	124.5	.1	34.2	90.2	1,335	1	342	992	1,200	1,000		1,100
大町	町	町	町	町	石	石	石	石	合	合	合	圓	
	總數	203.9	.8	34.1	169.0	2,311	10	443	1,858	1,200	1,300		1,100
	畑	180.9	.5	17.8	162.6	2,025	6	231	1,788	1,200	1,300		1,100
江北	町	町	町	町	石	石	石	石	合	合	合	圓	
	總數	484.0	15.0	72.0	397.0	6,241	145	776	5,320	967	1,078		1,340
	畑	425.5	14.5	40.5	370.5	5,575	140	433	5,002	965	1,070		1,350
六角	町	町	町	町	石	石	石	石	合	合	合	圓	
	總數	227.1	1.1	27.1	198.9	2,788	14	384	2,390	1,300	1,417		1,202
	畑	210.7	1.1	11.6	198.0	2,541	14	151	2,376	1,300	1,300		1,200
白石町	町	町	町	町	石	石	石	石	合	合	合	圓	
	總數	229.5	—	26.0	203.5	1,650	—	224	1,436	—	862		706
	畑	202.5	—	5.0	197.5	1,417	—	35	1,382	—	700		700
福富	町	町	町	町	石	石	石	石	合	合	合	圓	
	總數	331.2	1.5	59.3	270.4	2,844	12	628	2,204	800	1,059		815
	畑	281.9	1.3	20.6	260.0	2,254	10	164	2,080	800	800		800
北有明	町	町	町	町	石	石	石	石	合	合	合	圓	
	總數	305.5	1.0	65.5	239.0	2,783	10	619	2,154	1,000	945		901
	畑	273.7	1.0	36.2	236.5	2,465	10	326	2,129	1,000	900		900

麥作市町村別〔續〕

	作付段別			收穫高			一段步收穫高			價額			
	總數	大麥	稈麥	小麥	總數	大麥	稈麥	小麥	大麥		稈麥	小麥	
南有明	町	町	町	町	石	石	石	石	合	合	合	圓	
	總數	305.1	4.1	71.0	230.0	2,284	37	557	1,690	902	785		735
	畑	279.1	2.0	62.3	214.8	2,026	14	462	1,550	731	742		722
錦江	町	町	町	町	石	石	石	石	合	合	合	圓	
	總數	269.6	.3	45.0	224.3	1,936	3	359	1,574	1,000	798		702
	畑	249.0	—	26.0	223.0	1,730	—	169	1,561	—	650		700
龍王	町	町	町	町	石	石	石	石	合	合	合	圓	
	總數	137.8	—	48.5	89.3	1,652	—	581	1,071	—	1,200		1,200
	畑	91.8	—	26.3	65.5	1,101	—	315	786	—	1,200		1,200
藤津郡	町	町	町	町	石	石	石	石	合	合	合	圓	
	總數	3,375.2	72.4	1,534.5	1,768.3	44,600	815	20,472	23,313	1,126	1,334		1,318
	畑	2,440.3	14.6	1,043.8	1,381.9	34,110	229	14,710	19,171	1,568	1,403		1,387
鹿島町	町	町	町	町	石	石	石	石	合	合	合	圓	
	總數	234.9	—	67.5	167.4	3,831	—	1,166	2,665	—	1,727		1,592
	畑	210.9	—	51.0	159.9	3,478	—	918	2,560	—	1,800		1,600
能古見	町	町	町	町	石	石	石	石	合	合	合	圓	
	總數	293.5	.9	113.0	179.6	4,577	11	1,781	2,785	1,222	1,576		1,551
	畑	232.8	.3	85.3	147.2	3,840	4	1,413	2,423	1,333	1,657		1,646
古枝	町	町	町	町	石	石	石	石	合	合	合	圓	
	總數	135.6	1.3	50.5	83.8	2,719	44	1,013	1,662	3,400	2,006		1,983
	畑	112.7	1.3	38.4	73.0	2,421	44	844	1,533	3,400	2,200		2,100
濱町	町	町	町	町	石	石	石	石	合	合	合	圓	
	總數	63.4	—	21.7	41.7	1,102	—	405	697	—	1,866		1,675
	畑	49.7	—	15.6	34.1	838	—	312	526	—	2,000		1,542
七浦	町	町	町	町	石	石	石	石	合	合	合	圓	
	總數	313.8	16.7	171.5	125.6	3,938	220	2,266	1,452	1,317	1,321		1,156
	畑	127.0	3.5	60.0	63.5	1,569	50	791	728	1,429	1,318		1,146
多良	町	町	町	町	石	石	石	石	合	合	合	圓	
	總數	404.4	26.6	152.5	225.3	6,220	295	2,228	3,697	1,109	1,461		1,641
	畑	252.4	7.5	96.1	148.8	4,740	112	1,681	2,947	1,480	1,750		1,980
大浦	町	町	町	町	石	石	石	石	合	合	合	圓	
	總數	175.6	23.0	89.7	62.9	2,599	201	1,382	1,016	874	1,541		1,615
	畑	60.2	.4	29.4	30.4	965	4	465	496	930	1,580		1,630
鹿島村	町	町	町	町	石	石	石	石	合	合	合	圓	
	總數	205.1	.1	42.1	162.9	2,235	1	443	1,791	1,000	1,052		1,100
	畑	171.5	.1	19.4	152.0	1,867	1	194	1,672	1,000	1,000		1,100
五町田	町	町	町	町	石	石	石	石	合	合	合	圓	
	總數	257.6	—	86.0	171.6	2,794	—	889	1,905	—	1,034		1,110
	畑	239.7	—	71.4	168.3	2,604	—	736	1,868	—	1,020		1,110

麥作市町村別〔續〕

	作付段別			收穫高			一段步收穫高			價額		
	總數	大麥	裸麥	小麥	總數	大麥	裸麥	小麥	大麥		裸麥	小麥
久間	町	町	町	町	石	石	石	石	合	合	合	圓
	總數	265.7	—	112.9	152.8	2,788	—	1,374	1,414	—	1,217	
久間	畑	畑	畑	畑	石	石	石	石	合	合	合	圓
	總數	195.6	—	93.8	101.8	2,129	—	1,162	967	—	1,239	
久間	畑	畑	畑	畑	石	石	石	石	合	合	合	圓
	畑	70.1	—	19.1	51.0	659	—	212	447	—	1,112	
埴田	町	町	町	町	石	石	石	石	合	合	合	圓
	總數	221.8	—	117.4	104.4	2,790	—	1,633	1,157	—	1,391	
埴田	畑	畑	畑	畑	石	石	石	石	合	合	合	圓
	畑	185.2	—	92.1	93.1	2,399	—	1,345	1,054	—	1,460	
埴田	畑	畑	畑	畑	石	石	石	石	合	合	合	圓
	畑	35.6	—	25.3	11.3	391	—	288	103	—	1,140	
齋野町	町	町	町	町	石	石	石	石	合	合	合	圓
	總數	554.1	3.3	350.8	200.0	5,565	28	3,667	1,870	848	1,045	
齋野町	畑	畑	畑	畑	石	石	石	石	合	合	合	圓
	畑	391.5	1.5	255.0	135.0	4,169	14	2,805	1,350	900	1,100	
齋野町	畑	畑	畑	畑	石	石	石	石	合	合	合	圓
	畑	162.6	1.8	95.8	65.0	1,396	14	862	520	800	900	
吉田	町	町	町	町	石	石	石	石	合	合	合	圓
	總數	249.7	5	158.9	90.3	3,442	15	2,225	1,202	300	1,400	
吉田	畑	畑	畑	畑	石	石	石	石	合	合	合	圓
	畑	211.1	—	136.3	74.8	3,091	—	2,044	1,047	—	1,500	
吉田	畑	畑	畑	畑	石	石	石	石	合	合	合	圓
	畑	38.6	5	22.6	15.5	351	15	181	155	300	800	

備考 本表ノ大麥中ニハ燕麥ヲ下記ノ通含ム

	作付段別			收穫高			價額
	總數	田	畑	總數	田	畑	
總數	町	町	町	石	石	石	圓
	2.6	2.4	.2	51	49	2	426
佐賀郡本庄村		.1	.1	—	1	1	18
同 巨勢村		.5	.5	—	12	12	132
同 兵庫村		.6	.6	—	10	10	110
神埼郡神埼町		1.2	1.2	—	26	26	146
同 仁比山村		.2	—	.2	2	—	20

全國麥作付段別並收穫高 (昭和十二年)

	作付段別	大麥		裸麥		小麥	
		收穫高	價額	收穫高	價額	收穫高	價額
總數	町段	石	圓	町段	石	町段	石
	330,974.5	6,879,380	429,800.2	5,960,631	722,076.9	9,996,048	
北海道	4,283.6	35,048	16,625.0	129,470	31,335.5	306,309	
東北區	青森	1,348.6	19,114	7.2	54	8,044.3	78,551
	森手	15,740.7	308,507	1,052.9	19,970	14,304.3	184,943
	城田	15,237.1	414,525	323.8	6,744	7,047.8	126,364
	山形	371.0	3,719	9.8	73	1,244.0	7,370
	福島	1,654.8	23,576	8.9	104	2,022.1	22,028
關東區	茨城	14,025.2	315,559	105.7	1,526	11,263.3	164,161
	城木	33,178.5	806,664	2,724.0	41,767	53,485.4	724,191
	馬場	24,647.2	573,430	648.6	10,483	36,950.9	494,577
	玉葉	14,684.4	369,249	22.6	481	35,497.9	673,084
	千代田	25,387.3	756,537	448.9	9,125	35,469.9	648,831
北陸區	新潟	23,611.4	504,089	1,991.2	29,983	31,506.7	423,712
	石川	9,758.9	217,476	615.8	8,170	8,420.3	126,244
	福井	9,668.7	210,882	2,053.3	30,280	15,792.4	197,324
	山梨	4,132.9	48,294	123.8	1,054	3,530.4	28,847
	岐阜	594.1	9,628	17.4	218	1,603.7	21,621
東山區	長野	2,823.0	40,735	11.0	117	729.8	7,742
	岐阜	1,795.3	24,212	55.2	662	1,133.8	13,592
	山梨	8,786.4	179,418	144.1	2,618	8,377.1	129,949
東海區	愛知	10,486.9	258,051	81.5	1,971	15,189.4	263,838
	三重	12,187.5	186,371	1,576.1	20,867	13,805.0	165,801
	靜岡	16,315.0	263,541	6,774.9	88,594	15,413.4	198,676
近畿區	京都	13,118.3	253,938	6,330.5	90,163	28,261.2	391,849
	大阪	5,001.6	71,427	13,144.0	168,997	8,778.6	110,124
	兵庫	5,625.5	98,502	655.8	9,785	3,739.8	53,361
	奈良	5,280.5	82,618	3,975.0	44,345	3,997.7	45,785
	和歌山	2,440.3	42,377	7,387.7	112,493	2,047.7	31,806
中國區	鳥取	4,390.3	73,146	22,704.5	410,271	29,280.4	452,547
	岡山	295.5	4,740	8,516.7	114,389	7,611.1	107,329
	広島	434.5	8,799	7,260.7	108,486	5,249.9	97,850
	山口	2,950.9	45,843	4,213.6	61,708	2,456.5	32,841
	徳島	5,736.6	76,455	2,337.3	29,491	3,235.1	38,676
四國區	香川	7,444.7	146,353	14,090.0	236,582	36,041.0	606,030
	愛媛	6,427.8	103,718	24,870.6	395,804	8,247.9	133,446
	高松	5,284.7	86,339	22,330.4	283,145	10,601.8	168,705
	高知	616.7	8,371	22,681.4	405,450	3,423.0	60,072
	徳島	3.9	79	19,162.5	402,508	20,834.2	404,356
九州區	福岡	321.3	5,242	33,428.4	525,341	7,734.7	116,352
	佐賀	190.3	2,792	8,821.0	116,088	2,250.1	27,067
	熊本	2,370.1	33,210	18,956.1	258,546	44,986.1	603,144
	大分	1,770.4	31,384	9,245.2	116,752	22,008.5	275,398
	鹿兒島	1,911.1	42,272	29,891.2	406,495	12,838.0	170,169
沖繩	那覇	2,169.1	24,854	47,748.8	552,938	37,569.5	405,238
	浦添	1,268.9	18,017	24,490.5	329,349	21,154.8	254,409
	糸島	1,048.7	15,878	15,027.0	146,460	12,305.1	106,944
沖繩	3,001.8	31,387	26,668.0	228,696	33,855.2	288,753	
沖繩	552.5	3,014	441.6	2,008	1,391.6	5,892	

4131

52

昭和十二年十二月一日印刷
昭和十二年十二月六日發行

佐賀縣

印刷者 野中製装一

佐賀市材木町八三

印刷所 野中印刷所

寄贈

衆議院
13.1.20
圖書館

14. 2イ-723



1200601076619

終