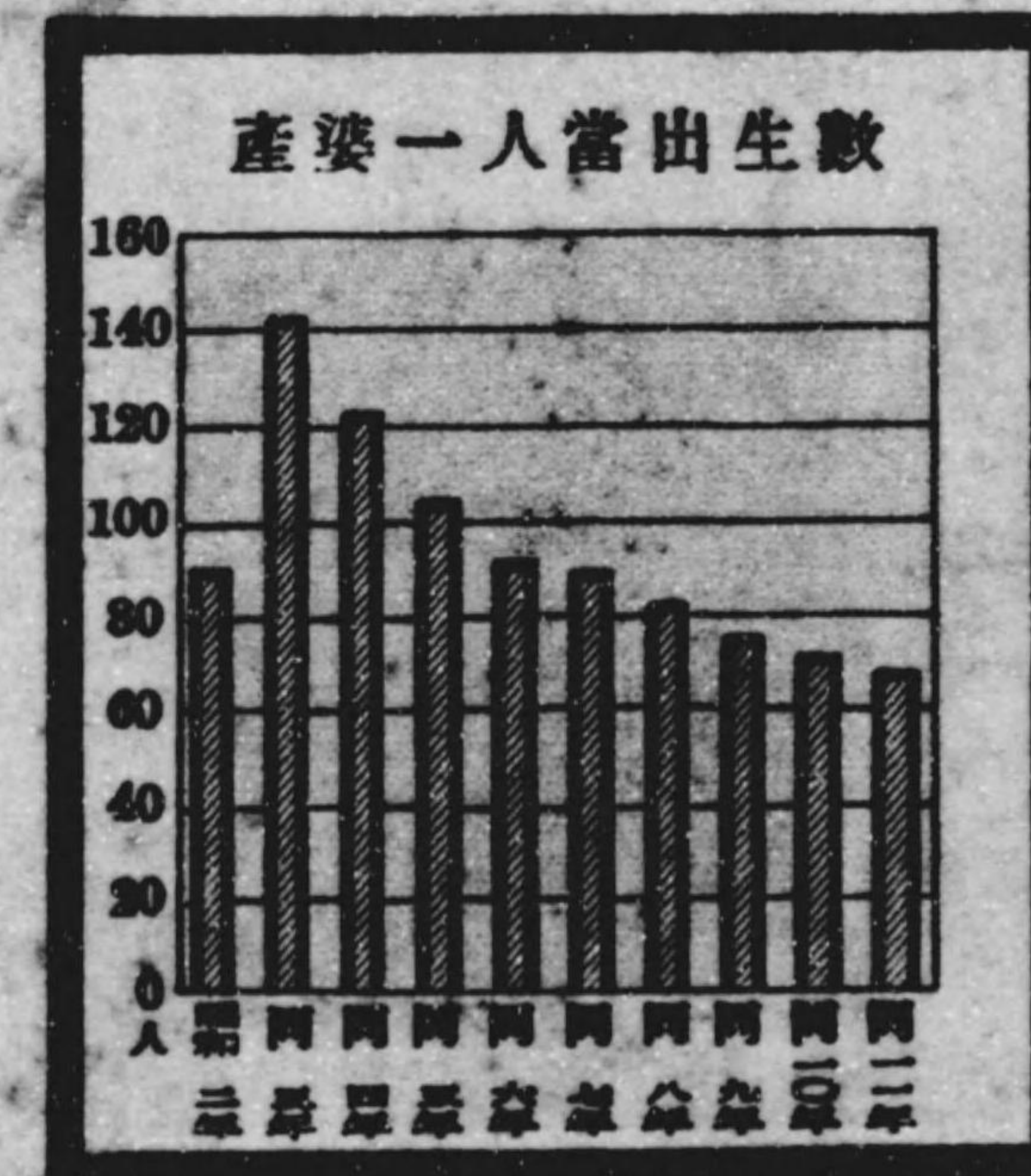


昭和十一年

栃木縣統計書

第四編

警察。衛生



栃木縣

昭和十二年刊行

正 誤 表			
頁	表	欄行	誤 正
10	第一九署別	1015	— 1
"	"	11 "	1 —
16	第二七署別	4 1	1 2
22	第三九	612	119 116
24	第四二	2625	— 1
36	第六二	915	184 185
42	第六五	7 5	360 364
46	第六九	10 1	1 —
49	" 讀	625	— 2
"	"	1227	2 1
"	"	13 "	4 —
"	"	14 "	4 2
"	"	15 "	7 4
"	"	16 "	2 4
"	"	17 "	— 4
"	"	18 "	— 7
"	"	19 "	— 2
51	"	8	1 —
"	"	9	— 1
52	第七〇縣市別	17 2	— 1
53	第七一	計 9	1,281 1,317
"	病類別	5	48 84
55	第七六署別	9 9	35 3
62	第八七	631	1 9
"	"	1627	— 1



一 年

栃 木 縣 統 計 書

第 四 編

警 察。衛 生

栃 木 縣

昭 和 十 二 年 刊 行



14-4
40

凡 例

1. 本縣統計書ハ次ノ四編ヨリ成リ本編ハ其ノ第四編トス

第一編 土地・氣象・戸口・兵事・社寺・社會・褒賞・土木・交通・通信・貯蓄・財政・議會
官公吏

第二編 學 事

第三編 産業・金融

第四編 警察・衛生

2. 本編ハ廳中各主務部課市役所町村役場及各警察署等ヨリ蒐集セル材料

ニヨリテ編纂セリ

3. 諸表題目ノ次ニ何年トアルハ一曆年内ノ事實・何年度トアルハ一會計

年度内ノ事實ヲ掲クルモノトス

4. 單位ハ概ネ圓石貫斤等ノ一位ニ止メ以下ノ端數ハ四捨五入ノ法ヲ用フ

5. 表中數字ノ間ニ「,」ヲ附セルハ千位及百万位ニシテ「.」ヲ附セルハ其

ノ一位ヲ示スモノトス

昭和十二年十二月

栃木縣總務部統計課



書 指 録 本 誌

第 四 編

警 察 衛 生

總 本 誌

第 二 十 二 號



1-11
02

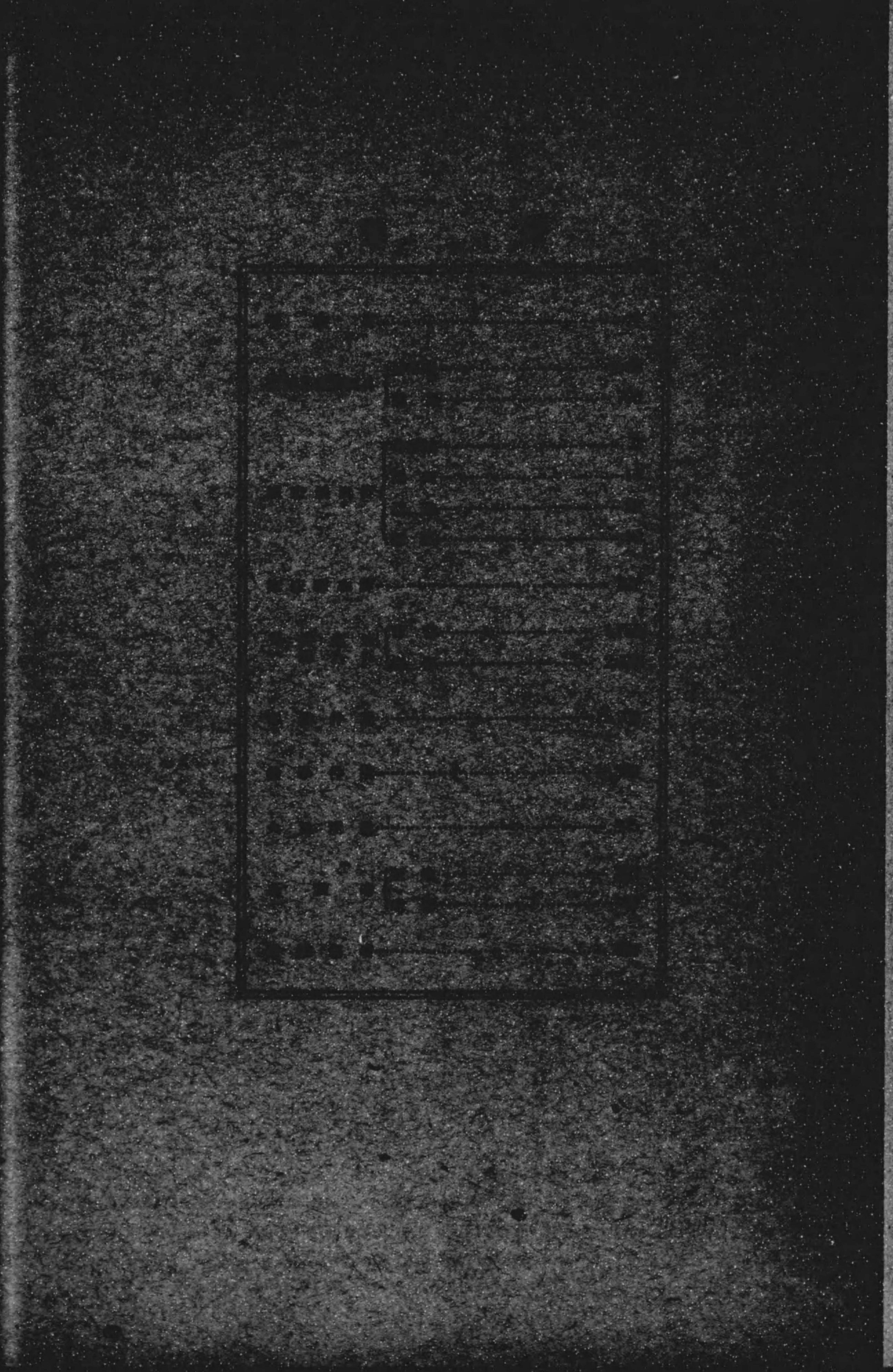
昭和十一年 栃木縣統計書第四編

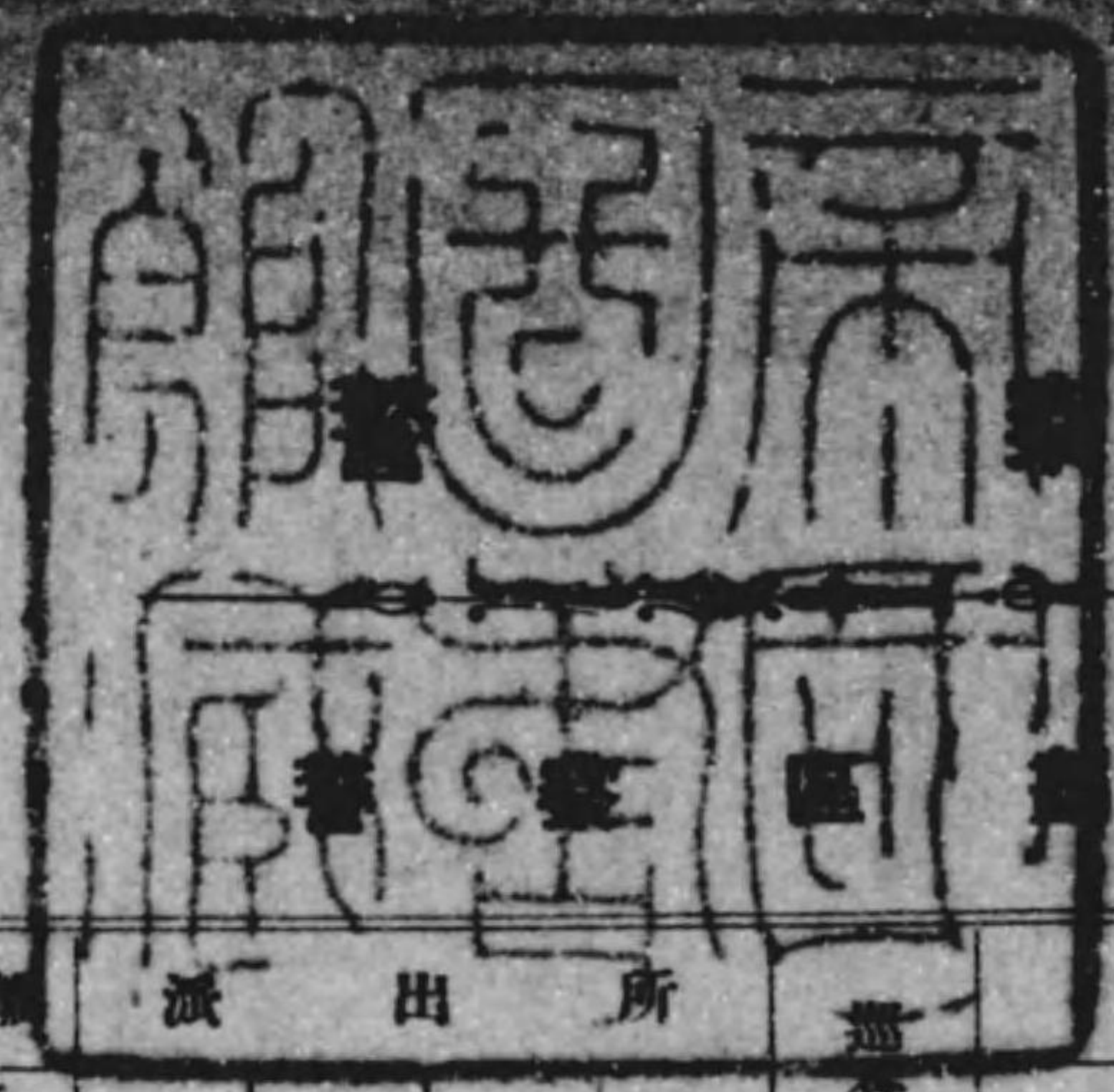
目次

警		察	
第一	警察區劃..... 1	第三三	盜難物署別..... 19
第二	警察官吏其他配置..... 2	第三四	盜難物月別..... 20
第三	警察官吏年齡別..... 2	第三五	盜難物發見署別..... 20
第四	警察官吏任免其他異動累年比較..... 3	第三六	盜難物發見事由別..... 21
第五	警察官吏任免其他異動..... 3	第三七	犯罪件數並檢事件數逮捕人員..... 21
第六	警察官吏轉免退職死亡者勤続年數..... 4	第三八	犯罪件數署別..... 22
第七	巡查採用試驗成績及練習巡查任免..... 4	第三九	檢舉犯罪件數署別..... 22
第八	採用巡查教育程度..... 4	第四〇	檢舉人員署別..... 22
第九	警部補巡查恩給ノ與..... 5	第四一	警察犯處罰令及犯罪人員署別..... 22
第一〇	巡查療治料給助料弔祭料給與..... 5	第四二	內務省令警察犯處罰令犯罪人員署別..... 22
第一一	警察共濟組合救済金給與人員部署別..... 5	第四三	栃木縣令警察犯處罰令犯罪人員署別..... 22
第一二	警察官吏奉職年數..... 6	第四四	諸規則諸法令違反者人員署別..... 22
第一三	精勵股書授與數..... 6	第四五	刑事要觀察人其他..... 27
第一四	警察賞與人員金額..... 6	第四六	密實徑檢舉人員及健康診斷結果..... 22
第一五	警察官吏賞與人員署別..... 7	第四七	乞丐浮浪者取締署別..... 22
第一六	巡查懲罰人員..... 8	第四八	假出獄假出場者..... 22
第一七	警察上死傷セル人員..... 9	第四九	囚徒取扱署別..... 22
第一八	救護件數..... 9	第五〇	囚人及刑事被告人押送署別..... 22
第一九	救護件數署別..... 10	五一	外國旅券下付人員..... 22
第二〇	自殺者ノ署別..... 11	五二	狩獵人員年別..... 22
第二一	自殺者ノ所爲月別..... 12	五三	警察取締警備者..... 22
第二二	自殺者ノ住所及職業上ノ關係..... 12	五四	續典浴場署別..... 22
第二三	自殺者ノ年齡及因由..... 13	五五	質屋署別..... 22
第二四	棄兒年齡別..... 14	五六	劇場其他..... 22
第二五	被殺傷者..... 14	五七	藝妓及娼妓年齡署別..... 22
第二六	災害其他ノ事故ニテ死傷セル人員..... 15	五八	令狀執行署別..... 22
第二七	火災署別..... 16	五九	檢視檢視度數署別..... 22
第二八	火災月別..... 16	六〇	告訴告發說諭取致件數..... 27
第二九	火災燒失建坪及損害見積價額..... 17	六一	人事相談取致件數月別..... 22
第三〇	火災原因月別..... 17	六二	人事相談取致件數署別..... 22
三一	盜難署別..... 18	六三	警察賞..... 22
三二	盜難月別..... 19		

衛 生

第六四 婚姻離婚.....	41	第八八 公私立病院.....	63
第六五 出 生.....	42	第八九 傳染病院、隔離病舎.....	63
第六六 死亡死産.....	42	第九〇 賣 藥.....	64
第六七 現在人口.....	43	第九一 牛 乳.....	64
第六八 婚姻離婚出生死亡死産歩合.....	43	第九二 屠獸頭數及屠獸量.....	65
第六九 死亡者死因月別及年齡別.....	44	第九三 屠殺禁止及廢棄頭數.....	65
第七〇 傳染病患者及死亡者都市別.....	52	第九四 獸 肉.....	66
第七一 傳染病患者及死亡者月別.....	53	第九五 獸 疫.....	66
第七二 傳染病患者年齡.....	53	第九六 氷雪製造及販賣.....	67
第七三 傳染病患者發生戶數.....	54	第九七 清涼飲料水製造業者.....	67
第七四 傳染病患者職業別.....	54	第九八 飲食物其他ノ物品試驗成績.....	68
第七五 傳染病ニ依ル損害額.....	55	第九九 汚物掃除(其一).....	69
第七六 現在不具者.....	55	第一〇〇 汚物掃除(其二).....	69
第七七 第一期種痘成績.....	56	第一〇一 汚物掃除(其三).....	69
第七八 第二期種痘成績.....	57	第一〇二 精神病者.....	69
第七九 中毒患者.....	58	第一〇三 精神病者年齡別.....	70
第八〇 娼妓健康診斷成績.....	58	第一〇四 死體埋火葬.....	71
第八一 娼妓病類別.....	59	第一〇五 鑛 泉.....	71
第八二 密賣淫健康診斷成績.....	59	第一〇六 壯丁トラホーム.....	72
第八三 醫師、齒科醫師.....	60	第一〇七 衛生講習講話會、活動寫眞會及展覽會 回數.....	72
第八四 藥劑師、藥業者.....	60	第一〇八 宇都宮市水道各種水質試驗成績.....	73
第八五 産婆、看護婦.....	61	第一〇九 足利市水道各種水質試驗成績.....	74
第八六 産婆看護婦試驗成績.....	61	第一一〇 黑磯町水道各種水質試驗成績.....	75
第八七 鍼灸按摩柔道整復術.....	62		





署名	位置	距離 (里.町)	派出所					所			面積 (方里)	戸數	人口	
			警察部 (里.町)	警部補	巡查部長	巡查	請願巡查	駐在所	市數	町數				村數
宇都宮	宇都宮市塙田町	5	—	1	12	—	28	1	—	14	26.109	31,023	167,334	
上三川	河内郡上三川町	4.09	—	—	—	—	8	—	1	4	5.535	4,033	24,330	
栃木	下都賀郡栃木町	7.21	—	3	2	—	47	—	3	22	26.601	26,575	156,347	
小山	同 郡小山町	9.22	—	—	1	—	18	—	3	7	12.771	11,315	67,440	
佐野	安蘇郡佐野町	12.00	—	1	2	—	25	—	5	10	23.318	17,218	91,224	
足利	足利市通四丁目	15.20	—	1	6	—	25	1	3	13	13.150	23,689	133,210	
鹿沼	上都賀郡鹿沼町	3.13	—	1	2	—	25	—	2	14	33.766	14,563	81,110	
日光	同 郡日光町	9.07	1	1	2	2	21	—	3	6	80.383	11,922	64,110	
足尾	同 郡足尾町	16.08	—	—	—	8	5	—	1	—	12.055	5,285	24,210	
矢板	豐谷郡矢板町	8.20	—	—	—	—	14	—	1	6	23.452	7,193	39,810	
喜連川	同 郡喜連川町	6.09	—	1	—	—	12	—	2	4	12.377	7,911	48,210	
大田原	那須郡大田原町	10.35	—	2	—	—	12	—	4	4	23.955	9,117	51,110	
烏山	同 郡烏山町	8.21	1	—	1	—	20	—	2	9	23.886	11,351	62,110	
川西	同 郡川西町	12.04	—	—	—	—	10	—	2	4	18.778	5,582	31,110	
黒磯	同 郡黒磯町	12.30	—	1	—	—	12	—	2	4	41.959	6,413	39,110	
眞岡	芳賀郡眞岡町	5.15	—	2	—	—	27	—	4	9	22.069	14,837	85,110	
茂木	同 郡茂木町	8.08	—	—	—	—	13	—	1	6	17.160	8,004	41,110	
總計	—	—	—	2	14	28	10	322	2	39	136	417.324	215,831	1,207,334

本表警部補派出所々在地ハ今市町、馬頭町、巡查部長派出所々在地ハ下都賀郡壬生町、藤岡町、部屋村、安蘇郡田沼町、足利郡御厨町、上都賀郡栗野町、那須郡西那須野町、那須村、芳賀郡祖母井町、久下田町、豐谷郡氏家町、埴原町、藤原町、河内郡城山村ノ十四ヶ所ナリ

第二

警察官吏其他配置

昭和十一年末現在

	警察官吏					地方技師	衛生技師	防疫醫	工場監督官補	技師	建築技師	地方警察技師	衛生技師	防疫監吏	衛生主事補	書記助手	警部補巡査一人當		受持巡査一人當	
	警察部長	警視	警部	警部補	巡査												戸數	人口	戸數	人口
宇都宮	1	1	5	124													市197	957	317	1,538
上三川			1	16													郡324	1,993	457	2,818
栃木		1	4	77													224	1,385	367	2,267
小野		1	2	37													328	1,930	467	2,743
佐野		1	3	49													288	1,740	449	2,714
足利	1		4	72													市201	473	452	2,434
鹿沼		1	3	54													郡473	2,699	564	3,218
日光	1		3	51													286	1,604	428	2,406
足尾		1	1	46													248	1,343	397	2,149
矢板		1	2	30													407	1,912	1,057	4,970
喜連川		1	1	28													257	1,413	450	2,476
大田		1	2	28													316	1,802	527	3,003
烏山		1	2	39													285	1,608	536	3,027
川西		1	1	20													313	1,712	489	2,680
黒磯		1	2	27													254	1,421	429	2,404
眞岡		1	3	42													221	1,354	428	2,617
茂木		1	1	24													323	1,851	512	2,937
警察部	1	2	6	23	38	7	2	1	3	4	1	4	13	6	2	10	308	1,605	500	2,609
警察練習所			1	1	3															
總計	1	5	21	64	805	7	2	1	3	4	1	4	13	6	2	10	市198	999	353	1,774
																	郡305	1,732	498	2,694

本表ハ定員ヲ掲ケタリ但巡査中ニ請願巡査三十四人ヲ合ス

第三

警察官吏年齡別

昭和十一年末現在

	警察部長	警視	警部	警部補	巡査部長	巡査	合計
二十歳以上二十五歳未満						61	61
二十五歳以上三十歳未満				4	10	158	172
三十歳以上三十五歳未満		2	2	20	30	174	228
三十五歳以上四十歳未満	1		6	17	30	122	176
四十歳以上四十五歳未満		1	10	11	13	69	104
四十五歳以上五十歳未満		2	2	7	17	51	79
五十歳以上五十五歳未満			1	1	3	17	22
五十五歳以上六十歳未満						4	4
六十歳以上						1	1
總計	1	5	21	60	103	657	847

第四

警察官吏任免其他異動累年比較

年 (昭和)...	叙位叙勳	昇給	新任	他官及他府縣入	他官及他府縣出	依願免職	事務都合ニ依リ退職	懲戒免職	減俸	休職	復職	職務上死亡	在職中病氣死亡	警部ニ任用	警部補ニ任用	詰替	總計
8	8	449	68	4	6	66	—	1	2	1	—	—	1	3	10	204	823
9	28	577	19	3	—	20	—	4	11	—	—	—	4	1	3	167	887
10	8	543	23	3	5	24	—	—	14	—	—	—	2	7	8	166	803
11	10	731	157	1	2	39	—	1	—	1	3	—	6	5	15	311	1,282

第五

警察官吏任免其他異動

昭和十一年

	警察部長	警視	警部	警部補	巡査	合計
叙位叙勳			1			9
昇給						731
新任			1	14	58	84
他官及他府縣ヨリ轉入	1					1
他官及他府縣へ轉出	1					1
依願免職			1	3	4	31
事務都合ニ依リ退職						—
懲戒免職						1
減俸						—
休職						1
復職						3
職務上死亡						—
在職中病氣死亡				1	1	4
警部ニ任用					5	—
警部補ニ任用						15
詰替			1	18	66	226
總計	2		4	41	144	1,091

第六 警察官吏轉免退職死亡者勤績年數 昭和十一年

Table with columns for rank (警部部長, 警視, 警部, 警部補, 巡查, 計) and years (昭和十年, 同九年, 同八年, 同七年, 同六年). Rows list service years from 1 year to 30 years and a total.

第七 巡查採用試験成績及練習巡查任免

Table with columns for years (昭和十一年, 同十年, 同九年, 同八年, 同七年). Rows include '採用試験成績' (exam results) and '練習巡查任免' (practice patrol officer appointments).

第八 採用巡查教育程度

Table with columns for years (昭和十一年, 同十年, 同九年, 同八年, 同七年). Rows list educational backgrounds such as '高等學校又ハ私立大學卒業' and '高等小學校卒業'.

第九 警部補巡查恩給及與 (金額圓)

Table with columns for years (昭和十一年, 同十年, 同九年, 同八年, 同七年) and amounts (人員, 金額). Rows include '普増扶一' (general increase) and '給料' (allowances).

毎年末ニ於ケル普通恩給及扶助料支給ノ現在ヲ舉クレハ次ノ如シ

Table with columns for years (昭和十一年, 同十年, 同九年, 同八年, 同七年) and amounts (人員, 金額). Rows include '普増扶一' (general increase) and '給料' (allowances).

第一〇 巡查療治料給助料及弔祭料給與 昭和十一年

Table with columns for '人員' (personnel) and '金額' (amount). Rows include '療給弔' (funeral expenses), '治助祭' (treatment and festival), and '料料料' (allowances).

第一一 警察共済組合救済金給與人員部署別 昭和十一年

Table with columns for '醫療給與金', '死亡給與金', '療疾給與金', '罹災給與金', '脱退給與金', '分鏡給與金', '學費補助金', and '計'. Rows list names of police officers and their respective amounts.

本表人員ニ對シ給與金ヲ掲クレハ次ノ如シ

第一一

警察共済組合救済金給與人員部署別 (續)

Table with 7 columns: 醫療給與, 死亡給與, 廢疾給與, 罹災給與, 脫退給與, 分焼給與金, 學費補助金, 總計. Each column has sub-columns for 人員 and 金額.

第一二

警察官吏奉職年數 昭和十一年末現在

Table showing police officer service years by department (警察部長, 警視, 警部, 警部補, 巡查部長, 巡查) and age groups (e.g., 一年未滿, 一年以上三年未滿).

第一三

精勤證書授與數 昭和十一年末現在

Table showing the number of diligent certificates awarded by department (警部補, 巡查) and status (勤続三年以上ノ者, 勤続三年未滿ノ者, 精勤證書ヲ受ケタル者).

第一四

警察賞與人員及金額

Table showing police awards by type (e.g., 犯罪ノ捜査檢舉又ハ逮捕, 人命救助又ハ保護) and amount, broken down by year (昭和7-11).

第一五

警察官吏賞與人員署別

Large table showing police awards by division (e.g., 警部, 警部補, 巡查部長, 巡查) and award type (e.g., 強盜, 殺人, 放火, 窃盜, 其他) for each year (昭和7-11).

本表ノ賞與人員ハ總テ七百八十三人(賞詞ヲ除ク)ニシテ前年ニ比較シ四百六十人ヲ減シタリ

第一六 巡查懲罰人員

	巡查部長				巡查				計			
	人員	減俸	誡責		人員	減俸	誡責		人員	減俸	誡責	
全 管												
(昭和)...	年	回			回				回			
7	1	—	1	4	12,320	1	5	12,320	2			
8	—	—	—	1	4,400	—	—	—	—			
9	1	2,440	—	8	20,640	2	9	23,080	2			
10	3	7,600	—	11	45,200	—	14	52,800	—			
11	—	—	—	9	28,570	11	9	28,570	11			
署 別 昭和十一年												
字 都 官	—	—	—	1	1,060	6	1	1,060	6			
上 三 川	—	—	—	—	—	—	—	—	—			
新 木	—	—	—	—	—	1	—	—	1			
小 山	—	—	—	—	—	—	—	—	—			
佐 野	—	—	—	—	—	1	—	—	1			
足 利	—	—	—	2	7,080	1	2	7,080	1			
鹿 沼	—	—	—	—	—	—	—	—	—			
日 光	—	—	—	1	6,900	—	1	6,900	—			
足 尾	—	—	—	—	—	1	—	—	1			
矢 板	—	—	—	—	—	—	—	—	—			
喜 連 川	—	—	—	3	8,880	—	3	8,880	—			
大 田 原	—	—	—	1	2,400	—	1	2,400	—			
鳥 山	—	—	—	1	2,250	—	1	2,250	—			
川 西	—	—	—	—	—	—	—	—	—			
黒 磯	—	—	—	—	—	—	—	—	—			
眞 岡	—	—	—	—	—	1	—	—	1			
茂 木	—	—	—	—	—	—	—	—	—			
警 察 部	—	—	—	—	—	—	—	—	—			
警 察 練 習 所	—	—	—	—	—	—	—	—	—			

第一七 警察上死傷セシ人員

	警 部 補		巡 査		消 防 組 員		人 民		看 護 婦	
	死亡	負傷	死亡	負傷	死亡	負傷	死亡	負傷	死亡	負傷
全 管										
(昭和).....	年									
7	—	—	—	7	1	28	—	19	—	—
8	—	—	—	10	1	42	—	5	—	—
9	—	—	—	4	2	44	1	14	—	—
10	—	—	—	5	—	48	2	13	—	—
11	—	—	—	4	—	51	—	8	—	—
種 別 昭和十一年										
暴行者又ハ發狂人等 取押ニ關シ	—	—	—	—	—	2	—	—	—	—
其ノ他犯罪人シ ノ逮捕ニ關シ	—	—	—	2	—	—	—	—	—	—
火災消防ニ關シ	—	—	—	1	—	39	—	7	—	—
火災防禦ニ關シ	—	—	—	—	—	7	—	1	—	—
其ノ他	—	—	—	1	—	3	—	—	—	—

第一八 救護件數 昭和十一年

	警 察 官				人 民 吏 民 協 力				計
	警 察 官	人 民	吏 民 協 力	計	警 察 官	人 民	吏 民 協 力	計	
窃盜ニ罹ラントセシ 件 數	47	—	6	53	—	—	—	—	53
火災消止家	6	19	16	41	—	—	—	—	41
拘摸拐帶其他詐欺 取財ニ遭ハントセシ人	16	—	1	17	—	—	—	—	17
自殺セントセシ人	909	14	21	944	—	—	—	—	944
殺サレントセシ人	—	—	—	—	—	—	—	—	—
傷セラレシ人	16	1	—	17	—	—	—	—	17
傷セラレシ人 トセシ人	470	14	—	484	—	—	—	—	484
災害其他ノ事故ニ テ傷セシ人	—	—	—	—	1	1	—	—	2
災害其他ノ事故ニ テ死セントセシ人	—	—	—	—	22	17	1	—	40
途上發病セシ人	—	—	—	—	14	5	1	—	20
迷 兒	—	—	—	—	118	14	2	—	134
棄 兒	—	—	—	—	1	—	—	—	1
醉 狂	—	—	—	—	230	8	3	—	241
精 神 病 者	—	—	—	—	95	2	1	—	98

第二一

自殺者ノ所爲月別 昭和十一年

月	既遂 未遂	縊レテ		入シ		水テ		及ニ		物テ		銃又ハ 火薬類ニ		毒物又ハ 劇薬ヲ		汽車ニ 觸レテ		電車ニ 觸レテ		火中ニ 投シテ		斷崖 ノ高所 ヨリ		其他 ノ所		其ノ他		計			
		男	女	男	女	男	女	男	女	男	女	男	女	男	女	男	女	男	女	男	女	男	女	男	女	男	女	男	女	男	女
1	既遂 未遂	2	—	—	—	2	—	—	—	—	—	—	—	3	1	1	1	—	—	—	—	—	—	—	—	—	—	—	—	6	5
2	既遂 未遂	5	4	2	3	1	1	1	—	1	—	—	—	1	—	2	—	—	—	—	—	—	—	1	—	2	—	—	15	8	
3	既遂 未遂	3	4	2	1	1	—	—	—	—	—	—	—	1	2	—	—	—	—	—	—	—	—	—	—	—	—	—	8	7	
4	既遂 未遂	11	3	1	6	1	1	—	—	—	—	—	—	9	2	1	2	—	—	—	—	—	3	1	—	—	—	—	26	15	
5	既遂 未遂	9	3	4	1	—	1	—	—	—	—	—	—	5	—	—	1	1	—	—	—	—	1	1	—	—	—	—	20	7	
6	既遂 未遂	9	4	5	5	1	—	1	—	—	—	—	—	3	2	3	1	—	—	—	—	—	2	—	—	—	—	—	24	12	
7	既遂 未遂	11	1	10	4	—	—	—	—	—	—	—	—	5	1	4	1	—	—	—	—	2	—	2	—	—	—	—	34	7	
8	既遂 未遂	3	—	3	2	—	1	—	—	—	—	—	—	3	2	3	1	—	—	—	—	—	2	—	—	—	—	—	14	6	
9	既遂 未遂	6	—	1	2	1	—	—	—	—	—	—	—	4	1	2	2	—	—	—	—	—	2	1	—	—	—	—	16	6	
10	既遂 未遂	6	—	3	1	—	—	—	—	—	—	—	—	5	2	2	2	1	—	—	—	—	1	—	—	—	—	—	18	5	
11	既遂 未遂	8	1	3	—	—	—	—	—	—	—	—	—	1	1	2	2	—	—	—	—	—	—	—	—	—	—	—	15	5	
12	既遂 未遂	6	2	3	1	1	—	—	—	—	—	—	—	4	2	3	—	—	—	—	—	—	—	2	—	—	—	—	17	7	
計	既遂 未遂	79 1	22 1	37 3	28 1	6 —	4 1	3 —	—	—	—	—	—	44 52	16 28	23 —	13 1	3 —	2 —	2 —	2 —	—	14 1	5 —	2 —	—	—	—	213 57	90 32	

第二二

自殺者ノ住所及縁事上ノ關係 昭和十一年

	既遂 未遂	市		町		村		不詳		計	
		男	女	男	女	男	女	男	女	男	女
未婚者	既遂 未遂	18 23	13 7	59 23	22 14	—	—	4	1	81	36
有配偶者	既遂 未遂	13 2	4 3	46 8	25 8	—	—	1	—	60	29
離婚者	既遂 未遂	1	—	2 1	3 —	—	—	—	—	3	3
喪配偶者	既遂 未遂	3	—	31 —	17 —	—	—	—	—	34	17
不詳	既遂 未遂	2	1	5	—	—	—	28	4	35	5
總計	既遂 未遂	37 25	18 10	143 32	67 22	—	—	33	5	213 57	90 32

第二三

自殺者ノ年齢及因由 昭和十一年

	既遂 未遂	十六年未		十六年以上二十未		二十年以上三十未		三十年以上四十未		四十年以上五十未		五十年以上		不詳		計	
		男	女	男	女	男	女	男	女	男	女	男	女	男	女	男	女
精神錯亂シテ	既遂 未遂	—	—	—	1	7	4	2	6	5	1	10	5	—	1	24	18
病苦ニ因リ	既遂 未遂	—	—	2	2	11	2	5	5	4	4	26	9	—	—	48	22
貧困ニ因リ	既遂 未遂	—	—	—	—	1	—	1	—	2	1	9	—	—	—	13	1
互ニ情死ヲ謀リ	既遂 未遂	—	—	2	3	9	7	—	1	2	—	—	—	—	—	13	11
痴情又ハ嫉妬ニ因	既遂 未遂	—	—	—	—	—	—	—	—	—	—	—	—	—	—	—	—
前非ヲ悔ヒ又ハハ慚愧ニ因リ	既遂 未遂	—	—	—	—	—	—	—	—	—	—	—	—	—	—	—	—
家庭又ハ親族ノ不和ニ因リ	既遂 未遂	1	—	—	—	4	4	3	1	—	1	1	1	—	—	9	7
罪ノ發覺ヲ恐レ又ハ刑ノ難キヲ憂フ	既遂 未遂	1	—	—	—	1	—	—	—	1	—	—	—	—	—	4	—
商業等ノ損失シ又ハ負債ノ重クシテ償却主ノ懲戒又ハ主ノ懲戒ニ因リ	既遂 未遂	—	—	—	—	—	—	—	—	—	—	—	—	—	—	—	—
將來ノ事ヲ慮シ又ハ夫行狀ノ不イ	既遂 未遂	—	—	—	—	2	1	—	—	1	—	2	1	—	—	5	2
失業ニ因リテ	既遂 未遂	—	—	—	—	—	—	—	—	—	—	—	—	—	—	—	—
身體ノ不具ナルヲ因テ	既遂 未遂	—	—	1	2	1	—	—	—	—	—	—	—	—	—	2	2
老衰身ノ不自由ヲ苦慮シテ	既遂 未遂	—	—	—	—	—	—	—	—	—	—	—	8	3	—	8	3
憂鬱ニ因リテ	既遂 未遂	—	—	—	—	2	—	—	—	—	—	—	—	—	—	2	—
私通姦振ヲ憂テ	既遂 未遂	—	—	—	—	—	—	2	2	—	—	—	—	—	—	2	2
失業ノ結果	既遂 未遂	—	—	—	—	—	—	—	—	—	—	—	—	—	—	—	—
厭世ニ因リ	既遂 未遂	—	—	1	3	5	15	2	2	1	5	2	5	1	—	31	11
離縁ヲ慮ミテ	既遂 未遂	—	—	—	—	—	—	—	—	—	—	—	—	—	—	—	—
試験ノ結果又ハ入學シテ	既遂 未遂	—	—	—	—	—	—	—	—	—	—	—	—	—	—	—	—
淫逸放蕩ノ末	既遂 未遂	—	—	—	—	—	—	—	—	—	—	—	—	—	—	—	—
其ノ他	既遂 未遂	10	2	—	—	2	1	—	—	1	1	3	—	—	—	16	4
不詳	既遂 未遂	—	—	—	—	1	2	16	3	3	—	1	2	5	1	28	6
總計	既遂 未遂	12 1	3 4	10 5	15 46	73 21	25 2	17 2	15 2	23 2	10 2	72 3	20 1	6 —	2	213 57	90 32

第二四 棄兒年齢別

	生存シアリシモノ		死亡シアリシモノ		計	
	男	女	男	女	男	女
年	全 管					
(昭和).....7	—	1	—	—	—	1
8	—	—	—	—	—	—
9	—	—	—	—	—	—
10	3	—	1	1	4	1
11	2	—	1	—	3	—
	種 別 昭和十一年					
一月未滿	—	—	1	—	1	—
一月以上三月未滿	2	—	—	—	2	—
三月以上六月未滿	—	—	—	—	—	—
六月以上一年未滿	—	—	—	—	—	—
一年以上二年未滿	—	—	—	—	—	—
二年以上三年未滿	—	—	—	—	—	—
三年以上	—	—	—	—	—	—
不詳	—	—	—	—	—	—

第二五 被殺傷者

	死 亡		負 傷		合 計	
	男	女	男	女	男	女
年	全 管					
(昭和).....7	6	7	?	?	6	7
8	10	4	5	1	15	5
9	9	4	56	12	65	16
10	18	5	119	11	137	16
11	10	5	186	23	196	28
	種 別 昭和十一年					
懇恨 = 因リ	1	—	33	1	34	1
争論上又ハ一時ノ怒 = 因リ	2	—	105	7	107	7
利慾上ノ爲	—	—	17	—	17	—
暴行人又ハ酔狂人ノ爲	—	—	2	3	2	3
瘋癲人ノ爲	1	2	—	—	1	2
痴情又ハ嫉妬 = 因リ	—	1	3	7	3	8
家庭ノ不和 = 因リ	1	—	4	2	5	2
自殺者ノ途達トシテ	1	—	—	—	1	—
其ノ他	3	2	22	3	25	5
不詳	1	—	—	—	1	—

第二六 災害其他ノ事故ニテ死傷セシ人員 昭和十一年

	死 亡		負 傷		合 計	
	男	女	男	女	男	女
火 災 = テ	1	—	10	—	11	—
落 雷 = テ	9	3	1	—	10	3
積雪 = 壓セラレ又ハ凍ヘテ	1	1	1	—	2	1
土 石 崩 壊 シ テ	4	—	—	—	4	—
樹木 順 倒 又ハ潰屋等ニテ	—	—	2	—	2	—
獣害又ハ蟲害ニテ	—	—	5	4	5	4
大馬ノ其ノ他	2	1	—	—	2	1
火薬類 爆 發 シ テ	2	—	1	—	3	—
土 石 崩 壊 シ テ	3	—	—	—	3	—
礦業上 落 盤 = テ	4	—	—	—	4	—
ニテ 機 械 = テ	1	—	—	—	1	—
墜 落 シ テ	1	—	2	—	3	—
其ノ他	1	—	8	—	9	—
火薬類 爆 發 シ テ	—	—	2	—	2	—
火 災 運 搬 車 等ニテ	—	—	2	—	2	—
機 械 = テ	—	—	50	1	50	1
工業上 ベル ト = テ	2	—	—	—	2	—
ニテ 火 傷 (熱湯ヲ含ム)	—	—	18	—	18	—
墜 落 シ テ	—	—	3	—	3	—
物體ノ倒壊、落下又ハ壓セラレテ	—	—	35	—	35	—
窒 息 シ テ	1	1	—	—	1	1
其ノ他	—	—	17	2	17	2
汽 車 = テ	11	1	113	7	124	8
電 車 = テ	2	1	8	1	10	2
交通上 自 動 車 = テ	17	2	05	30	22	32
ニテ 特 種 自 動 車 = テ	—	—	1	—	1	—
自 轉 車 = テ	1	—	5	3	6	3
荷 馬 車 = テ	1	—	1	—	2	—
其 他ノ 諸 車ニテ	—	—	1	—	1	—
感 電 シ テ	1	—	—	—	1	—
水 泳 中 溺 レ テ	17	5	—	—	17	5
河、海、池、沼、井、溝等ニテ	48	27	—	—	48	27
便池又ハ肥料溜ニテ	5	1	1	—	6	1
斷崖屋上其ノ他高所ヨリ墜落シテ	11	2	2	—	13	2
物體ノ落下又ハ下敷ニテ	2	1	—	—	2	1
飲食物其ノ他ヲ咽喉ニ支ヘテ	1	1	—	—	1	1
中毒ニテ	1	—	—	—	1	—
飲 食	—	—	—	—	—	—
乳房又ハ衣類等ニテ鼻口ヲ壓シテ	3	4	—	—	3	4
火 傷 (熱湯ヲ含ム)	—	—	6	—	—	6
飢 餓 = 因リ	3	—	—	—	3	—
其ノ他	15	6	—	—	15	6
不詳	—	—	—	—	—	—
合 計	172	63	301	48	473	111

第三〇 火災原因月別 (続)

Table showing fire causes by month from January to December. Columns include months and a total '計' column. Rows list various causes like '油引火' (oil fire), 'ガソリン' (gasoline), 'ソノ他' (others), etc.

第三一 盗難其他署別

Table showing theft and other crimes by police division. Columns include '強盗=遭ヒシ' (robbery), '窃盗=遭ヒシ' (theft), '拘摸=遭ヒシ' (arrest), etc. Rows list divisions like '宇都宮', '上野', '足尾', etc.

第三二 盗難其他月別 昭和十一年

Table showing theft and other crimes by month for 1930. Columns include '強盗=遭ヒシ' (robbery), '窃盗=遭ヒシ' (theft), '拘摸=遭ヒシ' (arrest), etc. Rows list months from 1 to 12 and a total '總計'.

第三三 盗難物其他署別 昭和十一年

Table showing stolen goods by police division for 1930. Columns include '貨幣' (currency), '衣類' (clothing), '其他' (others), and '貨幣代價計' (total currency value). Rows list divisions like '宇都宮', '上野', '足尾', etc.

第三四

盜難物其他月別

年	貨幣	數	衣類		其他		貨幣代價計
			數量	代價	數量	代價	
(昭和)...	圓	圓					
7	160,552	7,605	2,193	13,259	9,210	122,132	303,548
8	284,829	20,657	1,639	10,894	9,546	174,601	490,981
9	188,231	4,376	2,167	13,844	8,312	74,586	281,037
10	211,506	13,392	2,265	15,243	12,748	84,640	324,781
11	210,478	11,508	2,177	11,379	13,614	89,856	323,221
全 管							
	圓	圓					
1	24,481	407	188	1,069	1,159	7,726	33,683
2	10,104	422	84	342	892	4,181	15,049
3	13,303	929	206	680	1,310	7,801	22,713
4	11,970	474	129	590	1,242	7,704	20,738
5	28,434	653	178	1,193	806	4,118	34,398
6	11,295	578	153	685	1,296	9,285	21,843
7	16,589	208	235	840	1,391	6,331	23,968
8	26,404	361	217	1,425	789	3,694	31,884
9	10,051	717	354	2,313	702	8,037	21,118
10	26,676	227	128	714	1,354	5,993	33,610
11	20,649	4,007	130	706	1,283	17,837	43,199
12	10,522	2,525	175	822	1,390	7,149	21,018

第三五

盜難物其他發見署別

昭和十一年

貨	幣	數	衣類		其他		貨幣代價計
			數量	代價	數量	代價	
字	圓	圓					
都	2,547	195	274	3,689	471	2,559	8,990
上	1	—	44	204	9	108	313
三	—	—	—	—	—	—	—
木	—	—	—	—	—	—	—
小	161	11	135	514	57	546	1,232
山	—	—	—	—	—	—	—
野	172	30	30	105	118	2,715	3,022
利	338	—	46	89	119	2,676	3,103
沼	751	—	34	254	61	666	1,671
光	228	5	41	443	40	330	1,006
尾	134	—	49	154	50	228	516
板	50	15	26	128	77	558	751
連	982	38	—	—	13	90	1,110
川	—	—	—	—	—	—	—
大	94	4	23	69	35	104	271
原	—	—	—	—	—	—	—
山	187	49	8	90	65	212	538
西	—	—	—	—	—	—	—
磯	102	6	26	123	72	579	810
磯	—	—	—	—	—	—	—
同	419	63	17	73	43	275	830
木	6	25	24	30	10	133	194
總	6,172	531	777	5,965	1,244	11,794	24,462

第三六

盜難物其他發見事由別

年	貨幣	數	衣類		其他		貨幣代價計
			數量	代價	數量	代價	
(昭和)...	圓	圓					
7	4,059	860	1,090	6,271	1,724	27,357	38,548
8	11,543	312	682	4,680	2,151	15,268	31,803
9	7,933	236	1,506	8,236	1,730	13,906	30,311
10	5,397	510	804	5,758	1,490	14,034	25,699
11	6,172	531	777	5,965	1,244	11,794	24,462
全 管							
	圓	圓					
犯人就捕	6,038	531	728	5,811	1,193	11,496	23,876
拾得届出	134	—	49	154	51	298	586

第三七

犯罪件數並檢舉件數逮捕人員

年	犯罪件數	檢舉件數	逮捕人員	對犯罪件數 檢舉件數	對人口一萬 犯罪件數	對巡査一人 犯罪件數
(昭和)...						
7	14,684	16,044	5,851	1.093	126.680	20.033
8	13,592	14,180	6,090	1.043	115.537	18.658
9	14,956	15,593	6,711	1.056	125.402	19.603
10	16,410	17,185	8,368	1.047	136.741	23.748
11	15,100	15,369	8,205	1.018	105.096	19.868

昭和十一年ニ於ケル犯罪件數檢舉件數逮捕人員ヲ罪名別ニ示セハ次ノ如シ

犯罪件數	檢舉件數	逮捕人員	犯罪件數	檢舉件數	逮捕人員
殺人	26	26	詐欺	2,698	2,790
強盜	17	14	賭博	329	330
放火	34	33	其他ノ犯罪	2,560	2,553
窃盜	6,645	6,782	總計	15,100	15,369
横領	2,791	2,841			

第三八

犯罪件數署別 昭和十一年

	殺人	強盜	放火	窃盜	横領	詐欺	賭博	其他	計
宇都宮	2	6	—	1,341	328	462	48	317	2,504
上三川	1	1	2	369	40	108	10	60	591
栃木	3	—	14	504	162	241	18	427	1,369
小野	1	—	1	474	201	191	44	82	994
佐野	1	2	—	351	64	231	12	139	800
足利	1	2	3	659	289	277	40	264	1,535
鹿沼	1	—	1	416	144	243	13	138	956
日光	3	1	1	186	50	104	14	78	437
足尾	1	—	—	321	21	72	3	50	468
矢板	6	1	—	398	393	50	5	126	979
喜連川	3	—	3	172	87	71	34	212	582
大田	1	—	1	183	116	126	43	134	604
烏山	—	—	2	360	163	138	17	116	796
川西	—	—	—	137	33	59	1	59	289
黒磯	—	—	1	243	46	78	12	78	458
眞岡	1	2	3	354	124	184	11	218	897
茂木	1	2	2	177	530	63	4	62	841
總計	26	17	34	6,645	2,791	2,698	329	2,560	15,100

第三九

檢舉犯罪件數署別 昭和十一年

	殺人	強盜	放火	窃盜	横領	詐欺	賭博	其他	計
宇都宮	2	6	—	1,336	330	463	48	314	2,499
上三川	1	1	2	366	40	108	10	60	588
栃木	3	—	14	504	162	241	18	426	1,368
小野	1	—	1	463	201	190	44	82	982
佐野	1	1	—	389	66	242	12	138	849
足利	1	2	3	709	302	294	40	263	1,614
鹿沼	1	—	1	416	144	243	13	135	953
日光	3	—	1	199	56	143	14	83	499
足尾	1	—	—	322	29	73	4	50	479
矢板	6	1	—	404	396	68	5	127	1,007
喜連川	3	—	3	172	87	71	34	212	582
大田	1	—	1	181	119	126	43	131	599
烏山	—	—	1	359	163	138	17	116	794
川西	—	—	—	137	33	59	1	59	289
黒磯	—	—	1	237	46	75	12	78	449
眞岡	1	1	3	397	136	185	11	217	951
茂木	1	2	2	191	534	71	4	62	867
總計	26	14	33	6,782	2,841	2,790	330	2,553	15,369

第四〇

檢舉人員署別 昭和十一年

	殺人	強盜	放火	窃盜	横領	詐欺	賭博	其他	計
宇都宮	6	3	—	320	210	228	216	282	1,385
上三川	1	—	2	51	27	23	12	49	165
栃木	3	—	6	377	111	186	71	389	1,143
小野	—	—	1	166	74	53	80	100	474
佐野	1	1	1	106	54	85	45	86	379
足利	1	1	2	204	117	151	158	226	860
鹿沼	1	—	1	81	66	58	70	97	374
日光	1	—	1	67	38	48	64	104	323
足尾	1	—	—	96	15	47	13	66	238
矢板	4	1	—	104	67	44	22	128	370
喜連川	2	—	2	80	40	44	46	182	396
大田	1	1	1	70	54	76	62	177	442
烏山	—	—	3	113	78	76	83	137	480
川西	—	—	—	50	24	27	5	47	153
黒磯	—	—	1	61	26	40	38	102	268
眞岡	—	1	2	129	88	89	42	285	636
茂木	1	2	5	48	24	37	32	100	249
總計	23	10	28	2,123	1,113	1,312	1,049	2,547	8,205

第四一

警察犯處罰令及其他諸條例規則犯人員署別

	警察犯		縣ヨリ發シタル命令	諸條例諸規則	計
	内務省令	栃木縣令			
	全				
(昭和)...	7	78	2,674	2,802	6,190
	8	50	3,619	3,453	7,872
	9	61	4,334	4,188	9,230
	10	64	6,962	7,074	15,097
	11	260	5,551	5,615	12,363
	署別		昭和十一年		
宇都宮	159	—	680	951	1,790
上三川	2	1	133	102	235
栃木	183	164	722	285	1,354
小野	31	1	242	492	766
佐野	18	47	385	370	820
足利	173	2	1,006	1,135	2,316
鹿沼	17	5	99	110	231
日光	87	—	110	154	351
足尾	48	5	20	43	116
矢板	40	—	225	231	496
喜連川	9	5	139	245	398
大田	49	13	253	362	677
烏山	16	—	272	11	299
川西	7	2	135	183	327
黒磯	27	1	169	135	332
眞岡	43	10	782	664	1,499
茂木	28	4	179	142	353

第四四

諸規則諸法令違反者人員細別 (續)

	拘 留					科 科										總 計		免 訴		
	二十日以上	十日以上	五日以上	五日未滿	計	十圓以上	五圓以上	二圓以上	一圓以上	一圓未滿	計	計	計	計	計	計				
	男	女	男	女	男	女	男	女	男	女	男	女	男	女	男	女				
墓地及埋葬取締規則								1				1		1						
自轉車取締規則								38	1,290	14	2,460	79	3,788	93	3,788	93	257	10		
紹介營業取締規則								2	3	1			5	1	5	1				
產婆規則施行細則										2			2		2					
獸肉販賣取締規則								9	1	10	4	8	1	27	6	27	6			
宿屋營業取締規則						1	2	1	6	3	9	5	1	1	18	11	3			
道路取締令施行規則								1		141		433	2	575	2	575	2	19		
競獸捨場取締規則							1	2		3		1		7		7				
兩婦取締規則										16		28		5		49		8		
牛乳營業取締規則施行細則						1		1	1	4	2			6	3	6	3			
自動車取締令施行細則							1	110		231		94		436		436	10			
度量衡法施行細則								11	1	20	1	25	8	56	10	56	10			
料理屋營業取締規則			1		1	2	4	10	22	29	89	26	45	3	8	70	168	2	5	
藝妓置屋營業取締規則							1		8		3		4		16		16	1	2	
浴場取締規則								1				2		3		3				
理容術營業取締規則						1		1	5	2	4		3	1	13	4	13	4	2	2
度量衡取締規則								3		45	2	21		69	2	69	2	18	3	
原動機取締規則								18		6		6		30		30				
威銃取締規則								1						1		1				
勞働者募集取締令施行細則								1						1		1				
米穀檢查施行規則											2		2		2					
畜犬取締規則	1				1		1			2			3		4					
火工品取締規則								3		5		2		10		10				
田神取締規則									8	1			8	1	8	1				
漁業取締規則							1	23		29		7		60		60		4		
屋上覆葺取締規則							2	1		3				6		6				
寄附金募集取締規則							2	2						4		4				
遊戲場取締規則								3		1			3	1	3	1				
危險物取締規則									1				1		1			3		
銃砲火藥類取締令施行取扱規則								3		10			13		13		1			
廣告物取締規則								2					2		2					

第四四

諸規則諸法令違反者人員細別 (續)

	拘 留					科 科										總 計		免 訴		
	二十日以上	十日以上	五日以上	五日未滿	計	十圓以上	五圓以上	二圓以上	一圓以上	一圓未滿	計	計	計	計	計	計				
	男	女	男	女	男	女	男	女	男	女	男	女	男	女	男	女				
獸醫踏鐵工取締規則														1		1		1		
賭印判取締規則														1		1		2		
信用告知票取締規則		1												1		1				
興業場取締規則										3		9		1		13		13		
水雪營業取締規則												1		1		2		4	1	
古物商取締法令施行規則														4		4		4		
炭窯取締規則														1		1		1	1	
牛馬飼育取締規則													2		10		34		46	5
屠畜商取締規則														1		1		1		
合 計	2	2			4	6	734	23	419	126	3,517	112	5,338	114	9,314	382	9,318	382	484	35

第四五

刑事要視察人其他

	常習者							計	犯罪嫌疑者							計	
	賭博	其他	舉動不審	無職無產	刑/執行猶豫者	不良少年	其他		賭博	其他	舉動不審	無職無產	刑/執行猶豫者	不良少年	其他		
年末(昭和)...	322	677	123	28	154	43	16	1,363	315	661	127	31	230	41	22	1,427	
									10	352	702	150	46	247	51	45	1,593
8	328	675	109	29	200	42	27	1,410	11	292	821	89	32	221	50	32	1,537

署 別 昭和十一年

署	常習者	犯罪嫌疑者	計
宇都宮	63	195	258
上三川	7	26	33
栃木	20	6	26
小山	6	65	71
佐野	7	61	68
足利	18	82	100
鹿沼	29	71	100
日光	9	12	21
足尾	5	16	21
矢板	27	40	67
喜連川	12	40	52
大田原	18	23	41
烏山	2	52	54
川西	14	25	39
黒磯	23	25	48
眞岡	20	33	53
茂木	12	49	61

第四六

密賣淫檢舉人員及健康診斷結果

Table with columns for inspection personnel (初犯, 再犯, 計), health diagnosis results (梅毒, 淋病, 軟下疳, 其他, 計, 無毒), and health diagnosis personnel ratio (健康診断人員ニ對スル有毒人員比).

第四七

乞丐浮浪者取締署別

Table with columns for number of offenders (男, 女), crime names (窃盜, 強盜, 脅喝, 放火, 詐欺, 横領, 銃砲火藥取締規則違反), and district names (宇上, 都三, 宮川, 木山, 野利, 沼光, 尾板, 川原, 山西, 磯岡, 木).

第四八

假出獄假出場者 昭和十一年

Table with columns for previous year (前年), current year (本年), and end of year (年末), detailing parole statistics (假出獄, 假出場, 逃亡者, 死亡者).

第四九

囚徒取費署別

Table with columns for detention (留置), imprisonment (拘留), and transfer (移送途中留置), including district names (宇上, 都三, 宮川, 木山, 野利, 沼光, 尾板, 川原, 山西, 磯岡, 木).

第五〇

囚人及刑事被告人押送署別

Table with columns for prisoner transfer (押送人員) and transfer fees (押送費), including district names (宇上, 都三, 宮川, 木山, 野利, 沼光, 尾板, 川原, 山西, 磯岡, 木).

第五一

外國旅券下付人員 昭和十一年

	下 付							移 民
	商 業	視 察	學術研究	會 社 員	農 業	其 他	計	
爪 哇	1	—	—	—	—	—	1	—
馬 來 半 島 シヨホール州	—	4	—	—	—	—	4	—
亞米利加合衆國	—	1	—	—	—	—	1	—
英 領 印 度	—	—	—	—	—	1	1	—
露 領 北 樺 太	—	—	—	—	—	2	2	2
アルゼンティン	—	—	—	—	1	—	1	1
合 計	1	5	—	—	1	3	10	3

累年外國渡航者比較表

	昭和十一年	同 十 年	同 九 年	同 八 年	同 七 年
非 移 民	10	8	11	16	17
移 民	3	8	38	32	15

第五二

狩獵人員年別

	昭和十一年	同 十 年	同 九 年	同 八 年	同 七 年
甲 種					
一 等	—	—	—	—	—
二 等	1	—	—	—	1
三 等	506	496	455	440	407
計	507	496	455	440	408
乙 種					
一 等	10	10	8	12	12
二 等	83	96	95	75	64
三 等	1,313	1,349	1,336	1,338	1,192
計	1,406	1,455	1,439	1,425	1,268

第五三

警察取締營業者 各年末現在

	昭和十一年	同 十 年	同 九 年	同 八 年	同 七 年
質古旅下木	151	158	161	164	171
物 人	4,962	4,656	4,306	4,141	3,994
質	653	654	676	701	715
宿 宿	69	70	57	56	61
宿 宿	65	67	72	71	70
兩浴内飲	1,052	1,068	1,003	580	1,027
泉 浴	195	198	218	222	226
務 令 = 依 ル 案 内 業 店	102	104	99	101	102
飲 食	1	1	1	1	1
業 店	2,166	2,209	2,278	2,410	2,557
貨料待カ	57	64	74	74	75
座 理 敷	1,868	1,850	1,918	1,898	1,821
合 茶	371	374	382	336	294
カフエー・バー女給	725	704	886	834	551
藝女仲遊	408	451	460	441	432
妓 髮 置	910	924	962	937	861
髮 仕 船	57	73	88	83	91
遊 戲	—	4	4	7	10
場	156	132	135	125	101
麻雀俱馬	32	36	31	29	56
部 商 席 業 業	933	927	921	886	871
土 木 建 築 送 負	1	1	1	1	2
同 業 業	338	342	344	325	319
同 業 業	39	37	41	44	40
荷貨中行和	3,517	3,494	3,586	3,800	3,780
馬 車 營 業	541	512	469	407	390
自 動 車 營 業	37	31	44	48	50
中 行 政 代 旋 業	152	155	172	178	183
和 介 周 業	63	65	75	78	78
印信用理自	87	86	82	67	55
用 告 知	41	45	47	49	40
理 刷 髮 車 營 業	152	147	141	120	125
自 轉 車 營 業	1,145	1,139	1,202	1,204	1,158
業 業	921	937	874	893	853
乘合自動車營業	50	53	63	75	86
合 馬 車 營 業	12	13	15	27	14
人 力 車 營 業	391	432	497	555	633
電 氣 車 事 業	421	42	273	317	323
業 業	14	8	16	16	16
瓦新事業	2	2	2	2	2
工 場 法 適 用 工 場 業	2,485	2,526	2,186	1,867	1,721
銃 砲 製 造 業	13	13	13	8	10
火 藥 類 甲 種 販 賣 業	18	18	14	14	14
業 業	—	—	18	18	18
火藥類乙種販賣業	16	16	—	—	—
火 藥 類 製 造 業	14	14	16	19	19
壓 縮 瓦 斯 又 ハ 液 化 瓦 斯	4	1	1	1	1
貯 同 業	—	—	—	—	—
同 業	48	43	—	—	38

第五四 鑛泉浴場署別

	鑛泉營業者			浴客人員		
	溫泉	冷泉	計	溫泉	冷泉	計
全 管						
年						
(昭和)..... 8	87	12	99	554,182	43,435	597,617
9	87	12	99	742,631	22,935	765,566
10	90	14	104	716,325	4,142	720,467
11	91	15	106	849,150	9,928	859,078
署 別 昭和十一年						
宇都宮	—	1	1	—	1,248	1,248
上三川	—	—	—	—	—	—
栃木	—	1	1	—	350	350
小山	—	—	—	—	—	—
佐野	—	—	—	—	—	—
足利	—	—	—	—	—	—
鹿沼	—	—	—	—	—	—
日光	27	2	29	359,610	634	360,244
足尾	—	—	—	—	—	—
矢板	—	6	6	—	6,558	6,558
喜連川	—	—	—	—	—	—
大田原	40	—	40	301,500	—	301,500
烏山	—	—	—	—	—	—
川西	—	1	1	—	338	338
黒磯	24	3	27	188,040	383	188,423
眞岡	—	1	1	—	417	417
茂木	—	—	—	—	—	—

第五五 質屋署別

	質屋數	入 質		受 質		流 質	
		件 數	金 額	件 數	金 額	件 數	金 額
全 管							
年			圓		圓		圓
(昭和)..... 8	164	219,458	566,021	161,825	506,527	33,632	75,630
9	161	241,534	581,150	167,707	441,216	33,096	53,442
10	157	271,923	996,165	205,280	573,445	25,934	62,872
11	151	260,284	924,688	213,947	736,250	27,339	79,703

第五五 質屋署別 (續)

	質屋數	入 質		受 質		流 質	
		件 數	金 額	件 數	金 額	件 數	金 額
署 別 昭和十一年							
宇都宮	23	95,697	399,117	78,256	315,208	10,506	42,851
上三川	1	612	1,816	511	1,723	21	42
栃木	16	9,852	26,403	6,831	17,076	637	1,620
小山	4	8,538	28,362	5,627	19,391	792	2,311
佐野	16	29,860	77,529	24,573	65,087	3,263	7,522
足利	17	41,008	146,554	40,648	128,899	3,783	6,858
鹿沼	11	16,878	57,600	13,567	46,723	2,766	5,012
日光	15	22,867	65,980	15,895	52,348	3,112	7,695
足尾	11	9,875	25,875	7,673	9,931	925	1,850
矢板	5	6,959	36,935	6,280	32,763	25	50
喜連川	7	3,264	8,448	2,568	4,398	739	1,568
大田原	4	4,841	13,461	3,626	11,694	294	888
烏山	5	3,076	14,775	2,764	13,057	271	488
川西	2	488	1,864	462	1,822	5	11
黒磯	4	843	3,127	464	1,820	40	104
眞岡	8	4,451	14,266	3,585	12,569	160	833
茂木	2	1,175	2,576	617	1,741	—	—

第五六 劇場其他 昭和十一年

劇 場	場 數			開 場 日 數						觀 客 又 ハ 入 席 者 數		
	常 設	臨 時	計	晝 興 行		夜 興 行		計		常 設	臨 時	計
				常 設	臨 時	常 設	臨 時	常 設	臨 時			
劇 場	32	453	485	411	28	646	608	1,057	636	300,164	179,022	479,186
寄 席	8	14	22	12	—	217	25	229	25	32,682	13,865	46,547
活 動 寫 眞 行	15	1,330	1,345	3,538	77	4,710	1,765	8,248	1,842	1,189,876	648,821	1,838,697
觀 物 場	1	91	92	321	217	321	229	642	446	3,210	75,578	78,788
計	56	1,888	1,944	4,282	322	5,894	2,627	10,176	2,949	1,525,932	917,286	2,443,218

場數中臨時ハ常設以外ノ場所ニテ興行セシ興行回數ナリ

第五七

藝妓及娼妓年齢別

年	全 管							計
	十四歳未満	十四歳以上十七歳未満	十七歳以上二十歳未満	二十歳以上廿五歳未満	廿五歳以上三十歳未満	三十歳以上卅五歳未満	卅五歳以上	
(昭和)...	65	189	243	229	127	43	23	919
8			* 44	* 267	* 86	* 14	* 2	* 413
9		159	272	246	121	53	31	882
			* 50	* 239	* 75	* 11	* 2	* 377
10		179	249	298	143	76	43	988
			* 39	* 197	* 63	* 14		* 313
11		227	259	248	166	87	53	1,040
			* 53	* 162	* 69	* 7	* 1	* 292
昭和十一年								
宇都宮		23	45	37	25	15	8	153
			* 44	* 78	* 34			156
上三川							1	1
栃木		10	23	11	11	7		62
			* 2	* 15	* 6	* 2		25
小山		4	9	8	5	1		27
			* 1	* 3				4
佐野		7	24	18	9	5	4	67
			* 4	* 13	* 6			23
足利		93	37	30	21	18	7	206
				* 7	* 5	* 1		13
鹿沼		2	4	11	4	3	2	26
				* 14	* 3	* 1		18
日光		29	32	49	38	15	18	181
				* 3	* 3	* 1		7
足尾		2	1	4	6		1	14
矢板		4	2	1	2			9
			* 2	* 15				17
喜連川		7	9	13	4	1	2	36
				* 7	* 4			11
大田原		19	31	18	21	15	6	110
					* 1			1
烏山		2	5	16	5	3		31
川西		5	6	1	5	2	2	19
				* 1	* 3		* 1	7
黒磯			4	2	1	2	1	10
眞岡		11	16	22	8	1	1	59
				* 4	* 4			8
茂木		9	11	7	1	1		29
				* 2				2

* 印ハ娼妓ナリ

第五八

令状執行別

年	拘引状		拘留状		逮捕状		計	
	執行	不執行	執行	不執行	執行	不執行	執行	不執行
(昭和)...	160	1	159		101	187	420	188
7								
8	217	4	141		120	40	478	44
9	192		111		201	106	504	106
10	249		120		148	110	517	110
11	460		85		133	91	678	91
昭和十一年								
宇都宮	231				19		250	
上三川								
栃木					17	7	17	7
小山					2	10	2	10
佐野	14		7		5		26	
足利								
鹿沼	32		7		22		61	
日光					5	5	5	5
足尾	10				8	15	18	15
矢板	36		8		2		46	
喜連川	6		2		7		15	
大田原	83		7		5	4	95	4
烏山	11		12		14		37	
川西			16			9	16	9
黒磯	20		4		4	8	28	8
眞岡	17		17		20		54	
茂木			1		3		4	



第五九

檢証檢視度教署別

年 (昭和)...	檢 証					計	檢 視					計
	殺傷	強盜	窃盜	放火	其他		縱死	溺死	行倒	其他		
7	63	9	27	17	49	165	112	188	20	221	541	
8	53	11	36	31	45	176	120	154	19	222	515	
9	69	13	10	13	64	169	115	135	17	240	507	
10	38	6	—	16	35	95	108	165	15	213	501	
11	15	5	—	11	36	67	125	190	12	245	572	

署 別 昭和十一年

宇都宮	1	—	—	—	3	4	8	27	2	25	62
上三川	3	—	—	—	—	—	1	1	—	2	4
栃木	—	—	—	2	—	5	21	14	—	21	56
小山	—	—	—	1	5	6	3	14	1	9	27
佐野	—	2	—	—	5	7	14	8	—	21	43
足利	1	2	—	2	—	5	14	28	3	22	67
鹿沼	1	—	—	—	—	1	2	3	1	20	26
日光	3	1	—	1	14	19	13	22	1	46	82
足尾	1	—	—	—	4	5	1	1	—	11	13
矢板	3	—	—	2	—	5	21	14	—	21	56
喜連川	—	—	—	—	—	—	1	1	—	—	2
大田	—	—	—	1	—	1	4	9	—	7	20
烏山	—	—	—	—	—	—	8	10	1	10	29
川西	—	—	—	—	—	—	3	—	1	4	8
黒磯	—	—	—	1	—	1	5	8	1	11	25
眞岡	1	—	—	—	—	1	6	19	1	6	32
茂木	1	—	—	1	5	7	—	11	—	9	20

第六〇

告訴發說論職取案件數

年 (昭和).....	告 訴	告 發	說 論 職	計
8	579	73	1,316	1,968
9	652	33	1,877	2,562
10	622	54	2,726	3,402
11	529	36	1,533	2,098

署 別 昭和十一年

宇都宮	79	5	615	699
上三川	7	—	22	29
栃木	43	2	—	45
小山	18	2	97	117
佐野	39	2	85	126
足利	67	7	—	74
鹿沼	28	—	101	129
日光	43	1	74	118
足尾	6	1	37	44
矢板	43	2	—	45
喜連川	19	1	66	86
大田	41	3	95	139
烏山	39	4	208	251
川西	2	1	19	22
黒磯	29	1	46	76
眞岡	16	4	—	20
茂木	10	—	68	78

第六一

人事相談取扱件数月別 昭和十一年

	職業紹介	保護願	説諭願	搜索願	教養願	調査願	其他	計
1	1	26	206	133	1	17	3	387
2	—	26	108	114	—	14	7	269
3	—	42	230	175	—	18	4	469
4	—	48	191	162	—	13	3	417
5	1	37	226	151	1	16	3	435
6	—	29	184	169	—	15	10	407
7	—	36	172	209	—	8	—	425
8	—	42	161	144	—	7	10	364
9	—	39	197	148	—	8	3	395
10	—	36	168	148	13	8	2	375
11	—	25	184	145	—	14	—	368
12	—	26	185	113	—	5	—	329
總計	2	412	2,212	1,811	15	143	45	4,640

第六二

人事相談取扱件数署別 昭和十一年

	職業紹介	保護願	説諭願	搜索願	教養願	調査願	其他	計
字都宮	2	93	619	368	14	47	22	1,165
上三川	—	2	21	10	—	—	—	33
栃木	—	15	214	114	—	12	3	358
小山	—	59	103	87	—	—	—	249
佐野	—	—	122	75	—	—	—	197
足利	—	5	279	219	—	21	4	528
鹿沼	—	1	99	55	—	4	1	160
日光	—	172	69	305	—	3	9	558
足尾	—	—	49	78	—	5	—	132
矢板	—	6	102	67	—	3	—	178
喜連川	—	1	85	40	—	2	—	128
大田	—	6	88	92	—	8	1	195
烏山	—	2	120	65	—	8	1	196
川西	—	1	19	30	—	—	—	50
黒磯	—	43	54	80	1	5	2	184
眞岡	—	2	101	74	—	14	2	193
茂木	—	4	68	52	—	11	—	135
總計	2	412	2,212	1,811	15	143	45	4,640

第六三

警 察 費 (圓) (各年度豫算)

	昭和十一年度	同 十年度	同 九年度	同 八年度	同 七年度
警部補及巡查給	484,403	511,668	483,097	498,660	476,124
技術員給	7,907	8,304	8,304	8,100	8,100
旅費	46,985	43,431	37,037	43,401	39,710
賞與	41,493	6,959	6,603	6,848	6,528
請願給	23,720	24,111	23,719	23,943	24,159
給與	193,660	193,462	178,543	175,011	157,802
特別手当	—	—	—	—	—
宿料	16,669	16,530	15,125	16,242	15,423
合計	814,837	804,465	752,429	772,205	727,835
備品費	5,908	6,290	5,208	9,877	6,261
消耗品費	14,773	14,030	10,795	12,377	13,331
圖書及印刷費	4,939	3,999	3,404	4,506	3,783
通信運搬費	6,549	5,993	5,411	5,591	4,686
贈與費	16,641	14,339	13,790	15,935	13,790
被服費	44,882	32,052	29,712	31,752	31,276
手数料	—	—	—	—	—
雜費	9,941	9,846	9,695	9,888	11,394
警察練習所費	2,113	1,994	1,994	2,193	2,477
行政執行費	1	1	1	1	1
自動車運轉手 免許試験費	824	3,124	824	844	3,000
合計	106,571	91,668	80,834	92,964	89,899
機密費	6,500	7,500	6,500	7,100	6,500
御警衛諸費	22,052	—	—	—	—
廳合作繕費	3,495	5,784	5,942	3,435	7,881
廳合建築費	25,856	—	2,400	—	—
總計	979,311	909,417	848,105	875,704	832,115

目 录

序	1
第一章	1
第二章	1
第三章	1
第四章	1
第五章	1
第六章	1
第七章	1
第八章	1
第九章	1
第十章	1
第十一章	1
第十二章	1
第十三章	1
第十四章	1
第十五章	1
第十六章	1
第十七章	1
第十八章	1
第十九章	1
第二十章	1
第二十一章	1
第二十二章	1
第二十三章	1
第二十四章	1
第二十五章	1
第二十六章	1
第二十七章	1
第二十八章	1
第二十九章	1
第三十章	1
第三十一章	1
第三十二章	1
第三十三章	1
第三十四章	1
第三十五章	1
第三十六章	1
第三十七章	1
第三十八章	1
第三十九章	1
第四十章	1
第四十一章	1
第四十二章	1
第四十三章	1
第四十四章	1
第四十五章	1
第四十六章	1
第四十七章	1
第四十八章	1
第四十九章	1
第五十章	1
第五十一章	1
第五十二章	1
第五十三章	1
第五十四章	1
第五十五章	1
第五十六章	1
第五十七章	1
第五十八章	1
第五十九章	1
第六十章	1
第六十一章	1
第六十二章	1
第六十三章	1
第六十四章	1
第六十五章	1
第六十六章	1
第六十七章	1
第六十八章	1
第六十九章	1
第七十章	1
第七十一章	1
第七十二章	1
第七十三章	1
第七十四章	1
第七十五章	1
第七十六章	1
第七十七章	1
第七十八章	1
第七十九章	1
第八十章	1
第八十一章	1
第八十二章	1
第八十三章	1
第八十四章	1
第八十五章	1
第八十六章	1
第八十七章	1
第八十八章	1
第八十九章	1
第九十章	1
第九十一章	1
第九十二章	1
第九十三章	1
第九十四章	1
第九十五章	1
第九十六章	1
第九十七章	1
第九十八章	1
第九十九章	1
第一百章	1

衛生

第六四

婚姻・離婚

	婚								計	離
	十五歳以上		二十歳以上		三十歳以上		四十歳以上			
	男	女	男	女	男	女	男	女		
全 管										
(昭和)年	110	854	6,906	7,818	2,478	1,199	738	361	20,464	1,000
7										
8	144	665	6,045	7,041	2,117	979	697	318	18,006	1,000
9	126	699	6,604	7,599	2,202	1,022	754	366	19,372	1,000
10	126	738	7,327	8,557	2,548	1,071	740	375	21,482	1,000
11	138	727	7,276	8,578	2,483	967	792	417	21,278	1,000
郡 市 別 昭和十一年										
河 内	9	60	766	954	309	126	105	49	2,378	100
上 都 賀	3	62	868	1,089	353	123	99	49	2,646	144
芳 賀	22	81	791	889	221	95	58	27	2,184	144
下 都 賀	20	159	1,484	1,712	471	172	136	68	4,322	200
豊 谷	41	77	582	713	206	81	75	32	1,808	114
那 須	29	185	1,205	1,294	334	129	116	76	3,268	230
安 藤	9	47	590	672	181	84	63	40	1,686	110
足 利	4	30	526	652	192	64	47	23	1,538	70
宇 都 宮	—	11	273	392	164	65	72	41	1,018	90
足 利	1	15	191	211	52	28	21	11	530	60

本表ハ本籍人タルト非本籍人タルトヲ問ハス總テ事實發生ノ際ニ於ケル現住人ニ就テ調査シタルモノナリ

以下二表亦同シ

第六五 出生

年	出				生				合計
	嫡出子		庶子		私生子		計		
	男	女	男	女	男	女	男	女	
(昭和)...	全 管								
7	22,214	20,965	525	496	374	459	23,113	21,920	45,033
8	21,269	20,182	528	470	450	468	22,247	21,120	43,367
9	20,640	19,933	499	420	395	421	21,534	20,774	42,308
10	21,973	21,052	469	424	383	389	22,825	21,865	43,025
11	21,081	20,221	480	475	335	360	21,896	21,060	42,956
	郡 市 別 昭和十一年								
河 内	2,179	2,073	32	28	24	26	2,235	2,127	4,362
上 都 賀	2,610	2,618	70	68	52	64	2,732	2,750	5,482
芳 賀	2,363	2,308	54	49	37	35	2,454	2,392	4,846
下 都 賀	3,936	3,748	76	74	53	42	4,065	3,864	7,929
豐 谷	1,677	1,644	37	33	39	50	1,753	1,727	3,480
那 須	3,703	3,414	58	78	46	61	3,807	3,553	7,360
安 蘇	1,558	1,459	41	40	21	24	1,620	1,523	3,143
足 利	1,328	1,308	60	55	36	29	1,424	1,392	2,816
宇 都 宮	1,144	1,072	16	14	14	18	1,174	1,104	2,278
足 利	583	577	36	36	13	15	632	628	1,260

第六六 死亡・死産

年	死 亡			死 産						合計		
	男		計	嫡出子		庶子		私生子			計	
	男	女	計	男	女	男	女	男	女		男	女
(昭和)...	全 管											
7	10,575	9,696	20,271	1,318	1,135	52	43	185	160	1,555	1,338	2,893
8	10,911	10,162	21,073	1,227	975	34	41	193	163	1,454	1,179	2,633
9	11,412	10,378	21,790	1,211	1,021	38	35	189	166	1,438	1,222	2,660
10	10,546	9,552	20,098	1,183	959	38	29	158	159	1,379	1,147	2,142
11	11,094	9,915	21,009	1,187	969	49	30	189	170	1,425	1,169	2,594
	郡 市 別 昭和十一年											
河 内	1,086	968	2,054	126	120	7	3	19	20	152	143	295
上 都 賀	1,383	1,298	2,681	139	94	2	1	32	23	173	118	291
芳 賀	1,146	1,037	2,183	132	110	8	2	15	13	155	125	280
下 都 賀	1,936	1,720	3,656	218	168	10	8	18	11	246	187	433
豐 谷	898	814	1,712	103	92	9	6	15	20	127	118	245
那 須	1,663	1,544	3,207	207	164	6	7	30	30	243	201	444
安 蘇	887	876	1,763	81	68	3	2	8	6	92	76	168
足 利	772	751	1,523	76	69	4	1	24	19	104	89	193
宇 都 宮	963	605	1,568	70	58	—	—	17	17	87	75	162
足 利	360	302	662	35	26	—	—	11	11	46	37	83

本表中*印ハ男女不詳ノモノナリ

第六七 現在人口 (十月一日現在)

郡 市 別	昭和十一年推計人口			昭和十年國勢調査			昭和九年推計		
	總 數	男	女	總 數	男	女	總 數	男	女
	總 數	1,206,200	594,000	612,200	1,195,052	588,542	606,510	1,182,500	584,000
河 内	119,000	61,000	58,000	118,319	60,590	57,729	118,200	60,400	57,800
上 都 賀	151,400	75,200	76,200	150,261	74,561	75,700	150,400	74,500	75,900
芳 賀	124,600	61,700	62,900	123,579	61,169	62,410	122,900	60,800	62,100
下 都 賀	216,600	106,600	110,000	215,565	106,067	109,498	217,000	107,100	109,900
豐 谷	96,800	47,400	49,400	95,747	46,846	48,901	96,400	47,300	49,100
那 須	185,500	91,000	94,500	183,469	89,989	93,480	181,700	89,300	92,400
安 蘇	90,500	44,000	46,500	90,289	43,920	46,369	88,800	43,500	45,300
足 利	83,600	39,200	44,400	81,818	38,464	43,354	74,000	35,900	38,100
宇 都 宮	88,300	43,800	44,500	87,127	43,287	43,840	85,600	42,400	43,200
足 利	49,900	24,100	25,800	48,878	23,649	25,229	47,500	22,800	24,700

第六八 婚姻・離婚・出生・死亡・死産歩合

年	人 口 千 = 付 婚 姻	婚 姻 千 = 付 離 婚	各 性 人 口 千 = 付 生 出			各 性 人 口 千 = 付 死 亡			各 性 出 生 百 = 付 産 死		
			男	女	計	男	女	計	男	女	計
			(昭和)...	全 管							
7	17.6	7.8	40.3	37.2	38.8	18.4	16.5	17.4	6.7	6.1	6.4
8	15.4	8.2	38.4	35.6	37.0	18.9	17.1	18.0	6.5	5.6	6.1
9	16.4	8.0	36.9	34.7	35.8	19.5	17.7	18.4	6.8	5.9	6.3
10	18.0	7.3	38.8	36.1	36.0	17.9	15.7	16.8	6.0	5.2	5.9
11	17.7	6.3	36.9	34.4	35.6	18.7	16.2	17.4	6.5	5.6	6.0
	郡 市 別 昭和十一年										
河 内	20.0	5.3	36.6	36.7	36.7	17.8	16.7	17.3	6.8	6.7	6.8
上 都 賀	17.5	5.4	36.3	36.1	36.2	18.4	17.0	17.7	6.3	4.8	5.3
芳 賀	17.5	6.6	39.8	38.0	38.9	18.6	16.5	17.5	6.3	5.2	5.8
下 都 賀	19.0	6.3	38.1	35.1	36.6	18.2	15.6	16.9	6.1	4.8	5.5
豐 谷	18.7	6.2	37.0	35.0	36.0	18.9	16.5	17.7	7.2	6.8	7.0
那 須	18.0	6.5	41.8	36.7	39.7	18.3	16.3	17.3	6.4	5.7	6.0
安 蘇	18.6	7.0	36.8	32.8	34.7	20.2	18.8	19.5	5.7	5.0	5.3
足 利	18.4	5.9	36.3	31.4	33.6	19.7	16.9	18.2	7.3	6.4	6.8
宇 都 宮	11.5	9.4	27.0	24.8	25.8	22.0	13.6	17.8	7.4	6.8	7.1
足 利	10.6	9.1	26.2	24.3	25.3	14.9	11.7	13.3	7.3	5.9	6.6

第六九

死亡者死因月

類別	疾病	性別	一	二	三	四	五	六	七	八	九	十	十一	十二	不詳	計
			月	月	月	月	月	月	月	月	月	月	月	月	月	月
第43類	其ノ他ノ心臟ノ疾患	男	12	8	9	10	9	9	3	4	7	3	7	6	—	87
		女	12	8	6	5	4	4	5	3	7	4	3	9	—	70
第44類	動脈瘤(心臟ノ動脈瘤ヲ除ク)	男	—	—	—	1	—	1	—	—	—	—	—	2	—	4
		女	—	—	—	—	—	—	—	—	—	—	—	1	—	1
第45類	動脈硬化(冠狀及壞疽動脈ヲ除ク)	男	6	4	3	3	3	1	1	3	2	3	3	2	—	34
		女	8	2	2	2	3	1	1	2	2	3	3	1	—	27
第46類	其ノ他ノ血行器ノ疾患	男	1	1	1	—	1	—	1	1	—	1	2	1	—	10
		女	—	1	1	1	1	—	—	—	—	—	—	2	—	6
第47類	氣管支炎	男	29	30	29	32	20	15	12	13	17	25	17	33	—	272
		女	33	33	26	30	14	11	12	9	12	17	15	30	—	242
第48類	肺炎	男	110	129	154	102	92	62	41	44	34	45	60	101	—	974
		女	107	130	127	94	78	52	41	36	35	40	47	75	—	862
第49類	肋膜炎	男	12	15	24	12	8	24	17	11	13	10	12	14	—	172
		女	7	13	14	5	5	10	9	14	8	13	8	8	—	114
第50類	其ノ他ノ呼吸器ノ疾患(結核性ヲ除ク)	男	19	17	19	11	10	10	9	11	10	11	15	18	—	160
		女	17	19	9	9	10	9	6	5	5	7	8	14	—	109
第51類	胃及十二指腸ノ潰瘍	男	12	13	11	14	9	14	7	4	10	18	11	14	—	137
		女	6	2	2	1	2	4	5	7	2	9	5	9	—	54
第52類	下痢及腸炎(二歳未満)	男	39	39	44	33	50	64	130	106	74	45	37	35	—	696
		女	41	37	43	34	53	70	122	95	54	41	34	28	—	652
第53類	下痢腸炎及腸潰瘍(二歳以上)	男	44	41	31	38	32	67	121	119	95	44	46	27	—	705
		女	38	40	41	34	43	71	157	136	97	52	43	55	—	807
第54類	蟲様突起炎	男	2	1	2	1	—	2	1	3	4	3	1	1	—	21
		女	—	—	—	—	2	—	3	2	3	1	—	1	—	12
第55類	脱腸及腸管閉塞	男	2	6	3	2	4	8	1	7	3	7	4	5	—	52
		女	5	—	1	—	4	1	4	4	3	2	4	3	—	31
第56類	肝硬變	男	5	4	1	2	2	1	4	—	2	1	—	3	—	25
		女	1	2	1	3	1	1	4	2	1	1	1	2	—	20
第57類	其ノ他ノ肝臓及膽道ノ疾患(膽石ヲ含ム)	男	3	5	3	5	3	1	1	—	1	7	7	2	—	38
		女	3	2	7	3	4	2	3	6	5	2	4	4	—	45
第58類	其ノ他ノ消化器ノ疾患	男	28	22	26	22	27	25	31	32	22	25	15	23	—	298
		女	25	19	27	10	26	25	19	28	23	19	37	22	—	280
第59類	腎臓炎	男	24	34	38	28	19	26	13	32	39	44	37	39	—	373
		女	41	35	47	25	19	29	42	24	40	52	44	34	—	432
第60類	其ノ他ノ腎臓腎盂及輸尿管ノ疾患(鉍銀ニヨルモノヲ除ク)	男	1	1	—	1	—	—	1	—	1	—	—	1	—	7
		女	2	—	2	3	1	4	5	4	3	1	1	2	—	28
第61類	排尿管ノ結石	男	—	—	—	—	—	1	—	—	—	—	—	—	—	1
		女	—	—	—	—	—	1	—	—	—	—	—	—	—	1
第62類	膀胱ノ疾患(腫瘍ヲ除ク)	男	1	1	1	2	—	1	2	—	—	1	—	1	—	10
		女	—	—	—	—	—	1	—	—	1	—	—	—	—	2
第63類	尿道ノ疾患	男	—	—	1	—	—	—	—	—	—	—	—	—	—	1
		女	—	—	—	—	—	—	—	—	—	—	—	—	—	—
第64類	攝護腺ノ疾患	男	—	—	—	—	—	—	—	—	—	—	—	—	—	—
		女	—	—	—	—	—	—	—	—	—	—	—	—	—	—

別及年齢別表

(續)

O	一	二	三	四	五	六	七	八	九	十	十一	十二	不詳	計								
	一	二	三	四	五	六	七	八	九	十	十一	十二	不詳	計								
1	2	—	—	—	1	2	1	3	3	1	2	4	6	5	16	11	11	14	3	—	—	87
3	—	—	—	—	1	—	1	3	2	—	4	5	4	8	4	8	12	13	2	—	—	70
—	—	—	—	—	—	—	—	—	—	—	—	—	—	—	—	—	—	—	—	—	—	4
—	—	—	—	—	—	—	—	—	—	—	—	—	—	—	—	—	—	—	—	—	—	1
—	—	—	—	—	—	—	—	—	—	—	—	—	—	—	—	—	—	—	—	—	—	34
—	—	—	—	—	—	—	—	—	—	—	—	—	—	—	—	—	—	—	—	—	—	27
—	—	—	—	—	—	—	—	—	—	—	—	—	—	—	—	—	—	—	—	—	—	10
—	—	—	—	—	—	—	—	—	—	—	—	—	—	—	—	—	—	—	—	—	—	6
101	12	5	5	1	3	1	7	3	2	3	6	8	7	10	13	23	21	35	6	—	—	272
85	17	11	2	1	4	4	7	12	4	2	4	1	6	6	7	9	15	34	10	1	—	242
460	166	56	21	9	26	7	9	11	9	13	3	14	8	20	26	37	28	38	12	1	—	974
353	163	51	35	21	28	13	12	18	13	22	10	3	13	14	13	20	13	34	13	—	—	862
13	8	3	1	1	2	5	28	27	20	9	2	6	9	11	7	4	7	3	—	—	—	172
7	5	1	—	1	3	7	23	18	13	7	5	4	4	4	3	5	1	2	1	—	—	114
2	6	—	—	—	5	—	2	—	3	5	1	6	10	16	10	31	26	31	5	1	—	160
6	1	2	1	—	6	1	2	2	1	5	1	2	4	3	6	13	16	26	9	1	1	109
—	—	1	—	1	1	—	1	2	—	7	5	11	13	18	20	16	20	20	1	—	—	137
1	—	—	—	—	—	—	—	1	4	1	3	6	7	6	3	3	5	11	2	—	—	54
394	302	—	—	—	—	—	—	—	—	—	—	—	—	—	—	—	—	—	—	—	—	696
358	294	—	—	—	—	—	—	—	—	—	—	—	—	—	—	—	—	—	—	—	—	652
—	—	191	97	86	81	11	20	19	8	6	8	5	8	10	26	20	40	47	22	—	—	705
—	—	158	123	79	77	20	22	10	14	11	15	13	14	13	24	33	42	89	41	9	—	807
—	—	—	—	—	2	4	3	4	1	—	1	3	1	1	—	—	—	1	—	—	—	21
—	—	—	—	—	2	3	2	1	—	—	—	—	—	—	—	—	—	—	—	—	—	12
14	2	1	1	—	—	2	5	3	1	5	2	—	5	1	2	3	1	1	1	—	—	52
2	1	—	—	1	—	—	4	—	1	2	2	3	2	1	3	3	2	4	—	—	—	31
—	—	—	—	—	—	—	—	—	—	—	—	—	—	—	—	—	—	—	—	—	—	25
—	—	—	—	—	—	—	—	—	—	—	—	—	—	—	—	—	—	—	—	—	—	20
—	1	1	—	—	—	—	—	—	—	—	—	—	—	—	—	—	—	—	—	—	—	38
—	—	1	—	—	—	—	—	—	—	—	—	—	—	—	—	—	—	—	—	—	—	45
23	7	29	9	4	23	6	17	9	11	6	11	18	14	12	21	24	23	24	7	—	—	298
9	4	21	6	8	16	18	20	24	15	13	8	12	15	9	12	14	10	34	11	1	—	280
12	9	14	15	9	15	8	7	13	7	8	8	6	17	25	35	30	46	64	23	2	—	373
17	11	15	11	6	24	11	9	11	9	16	13	16	15	21	29	27	41	87	42	1	—	432
—	—	—	—	—	—	—	—	—	—	—	—	—	—	—	—	—	—	—	—	—	—	7
—	—	—	—	—	—	—	—	—	—	—	—	—	—	—	—	—	—	—	—	—	—	28
—	—	—	—	—	—</																	

第七〇

傳染病患者及死亡者郡市別

Table showing infectious diseases and deaths by prefecture/city for the year 1940. Columns include disease types (赤痢, 腸チフス, etc.) and counts for patients and deaths.

備考 本表ハ本年發生患者及死亡數ヲ示ス

本表ニ對スル各種ノ比例ヲ示セハ次ノ如シ

Table showing ratios of patients and deaths per 100,000 population for various diseases across prefectures/cities in 1940.

第七一

傳染病患者及死亡者月別

Table showing monthly distribution of infectious diseases and deaths for the year 1940. Columns represent months from January to December, with sub-columns for patients and deaths.

第七二

傳染病患者年別

Table showing the age distribution of infectious diseases and deaths for the year 1940. Columns represent age groups (e.g., 一六以上, 六十一以上) and counts for patients and deaths.

第七三

傳染病患者發生戸數

年	一家一名	一家二名	一家三名	一家四名	一家五名	一家六名	一家七名	一家八名	一家九名	一家十名	一家十一名以上	計
	全 管											
(昭和).....7	976	116	51	21	2	—	1	—	—	—	—	1,167
8	1,089	99	29	8	2	1	2	1	—	—	—	1,231
9	1,085	112	40	12	7	—	1	—	—	—	—	1,257
10	938	93	36	16	4	2	1	—	—	—	—	1,090
11	966	91	25	14	1	3	1	1	—	—	—	1,102
病 類 別 昭和十一年												
赤痢及疫痢	215	29	9	6	—	1	—	—	—	—	—	260
腸チフス	179	29	12	7	—	1	1	1	—	—	—	230
バラチフス	47	11	—	1	1	1	—	—	—	—	—	61
猩紅熱	82	5	1	—	—	—	—	—	—	—	—	88
チフテリア	440	17	3	—	—	—	—	—	—	—	—	460
流行性腦膜炎	3	—	—	—	—	—	—	—	—	—	—	3

第七四

傳染病患者職業別

年	農業牧畜 林業漁業	工 業	商業及 交通業	公務及 自由業	其他ノ 有業者	無職業	計
	全 管						
(昭和).....7	247	56	100	21	49	989	1,462
8	197	31	67	15	80	1,054	1,444
9	309	34	72	49	63	992	1,519
10	178	31	34	13	43	1,036	1,335
11	296	24	34	15	49	899	1,317
病 類 別 昭和十一年							
赤痢及疫痢	52	2	8	1	6	261	330
腸チフス	145	10	19	5	29	114	322
バラチフス	33	5	2	3	2	39	84
猩紅熱	7	3	1	3	6	75	95
チフテリア	59	4	4	3	4	409	483
流行性腦膜炎	—	—	—	—	2	1	3

第七五

傳染病ニ依ル損害額

年	發生者 患者數	轉 歸		現在者 患者數	治療日數		損害額概算 (圓)				患者一人 當平均
		全治	死亡		延日數	患者一人 當延日數	市町村費	其ノ他 ノ諸費	生産損害	計	
全 管											
(昭和).....7	1,462	1,047	388	27	30,196	20	67,868	22,841	24,265	114,974	78.6
8	1,444	1,000	364	80	26,751	19	65,673	21,555	24,087	111,351	77.1
9	1,519	1,105	392	20	32,171	21	80,463	30,782	39,195	150,440	90.9
10	1,335	952	354	29	26,217	19	59,449	24,059	36,393	119,901	88.7
11	1,317	921	327	69	20,699	16	60,041	20,725	25,499	106,269	81.0
病 類 別 昭和十一年											
赤痢及疫痢	330	154	176	—	3,877	12	10,026	4,872	4,949	19,847	59.9
腸チフス	322	254	47	21	11,358	35	31,711	8,751	10,693	51,159	157.8
バラチフス	84	79	4	1	2,484	29	7,358	1,424	2,800	11,582	137.8
猩紅熱	95	83	4	8	2,442	25	7,885	1,948	3,391	13,227	136.3
チフテリア	483	350	94	39	457	9	2,824	3,673	3,644	10,141	20.0
流行性腦膜炎	3	1	2	—	81	26	234	57	22	313	104.3

第七六

現在不具者

年	盲		聾		啞		白痴		跛 躄		合 計		
	男	女	男	女	男	女	男	女	男	女	男	女	
全 管													
(昭和).....7	617	522	609	521	416	310	386	254	604	384	2,692	1,991	4,683
8	634	561	573	497	409	310	409	268	656	379	2,681	2,015	4,696
9	656	570	594	487	457	352	448	308	680	402	2,835	2,119	4,954
10	789	710	622	491	490	385	414	319	679	407	2,994	2,312	5,306
11	624	572	656	484	441	338	440	302	664	418	2,825	2,114	4,939
署 別 昭和十一年													
宇上樹小佐尾	98	59	65	34	38	36	56	24	53	31	310	184	494
都三	14	17	22	24	18	16	12	8	21	7	87	72	159
宮川木山野利	73	98	84	61	63	54	64	46	96	59	380	318	698
沼光尾板川原	33	32	40	37	35	22	31	24	32	18	171	133	304
連田	55	54	48	42	45	35	29	30	55	50	232	211	443
鳥川黒眞茂	42	44	56	43	27	28	28	15	56	21	209	151	360
鹿日足矢喜大	59	50	51	50	40	24	29	27	51	31	230	182	412
山西磯岡木	36	22	28	25	18	9	24	17	31	37	137	110	247
烏川黒眞茂	14	10	6	4	3	3	5	35	12	6	40	26	66
連田	13	14	26	13	20	10	13	11	19	11	91	59	150
山西磯岡木	28	22	40	27	14	7	19	12	36	14	137	83	220
山西磯岡木	33	16	33	13	16	11	30	16	26	18	138	74	212
山西磯岡木	38	31	55	42	25	25	30	21	58	47	206	166	372
山西磯岡木	11	10	15	12	11	9	11	10	19	14	67	55	122
山西磯岡木	11	18	8	2	9	8	13	11	10	4	51	43	94
山西磯岡木	42	49	58	43	44	34	35	19	57	37	236	182	418
山西磯岡木	24	25	21	12	15	7	11	8	32	13	103	65	168

第七七

第一期種痘成績

	公 種 痘				私 種 痘			未種痘 人 員	
	善感人員	不 善 感 人	檢診未了 人 員	計	善感人員	不 善 感 人	計		
全 管									
年 (昭和)..... 7	{一回 二回	36,612 1,795	751 221	1,106 120	38,269 2,136	327 52	12 1	339 53	5,117
8	{一回 二回	38,007 1,742	940 448	1,058 79	40,005 2,269	406 23	10 3	416 26	5,376
9	{一回 二回	36,863 1,212	1,068 352	865 104	38,696 1,668	430 25	3 2	433 27	5,491
10	{一回 二回	35,369 1,000	780 473	930 54	37,079 1,527	370 24	11 2	381 26	5,657
11	{一回 二回	37,657 1,456	759 295	869 32	39,285 1,783	341 35	24 3	365 38	5,521
郡 市 別 昭和十一年									
河 內	{一回 二回	3,845 77	32 54	54 —	3,931 131	42 —	— —	42 —	532
上 都 賀	{一回 二回	4,635 232	119 26	54 —	4,808 258	25 —	2 1	27 1	634
芳 賀	{一回 二回	3,937 249	112 36	106 2	4,155 287	54 4	19 1	73 5	551
下 都 賀	{一回 二回	7,450 192	230 45	151 2	7,831 239	105 7	3 1	108 8	824
豐 谷	{一回 二回	2,873 99	59 27	182 21	3,114 147	3 —	— —	3 —	442
那 須	{一回 二回	6,172 99	110 68	154 3	6,436 170	1 —	— —	1 —	818
安 蘇	{一回 二回	3,037 44	46 20	66 —	3,149 64	44 —	— —	44 —	255
足 利	{一回 二回	2,539 145	45 13	78 —	2,662 158	8 1	— —	8 1	325
宇 都 宮	{一回 二回	1,926 318	5 —	24 4	1,955 322	32 23	— —	32 23	777
足 利	{一回 二回	1,243 1	1 6	— —	1,244 7	27 —	— —	27 —	363

第七八

第二期種痘成績

	公 種 痘				私 種 痘			未種痘 人 員	
	善感人員	不 善 感 人	檢診未了 人 員	計	善感人員	不 善 感 人	計		
全 管									
年 (昭和)..... 7	{一回 二回	26,365 822	5,264 1,187	549 77	32,178 2,086	41 9	1 2	42 11	3,224
8	{一回 二回	24,955 969	5,522 1,125	585 29	31,062 2,123	49 2	9 1	58 3	3,401
9	{一回 二回	23,462 807	8,203 1,163	525 79	23,190 2,049	31 4	7 —	38 4	3,385
10	{一回 二回	22,068 730	8,468 1,334	398 51	30,937 2,115	49 3	8 —	57 3	3,325
11	{一回 二回	23,798 908	7,623 1,451	463 39	31,884 2,398	14 6	6 2	20 8	3,495
郡 市 別 昭和十一年									
河 內	{一回 二回	1,519 68	1,425 165	15 —	2,959 233	4 —	3 —	7 —	341
上 都 賀	{一回 二回	2,874 161	1,105 318	66 28	4,045 507	— 1	— —	— 1	370
芳 賀	{一回 二回	2,121 55	1,111 34	46 2	3,278 91	— —	— —	— —	364
下 都 賀	{一回 二回	5,502 38	678 5	15 1	6,195 44	1 —	— —	1 —	267
豐 谷	{一回 二回	1,676 70	819 229	12 —	2,507 299	2 —	— —	2 —	391
那 須	{一回 二回	3,573 164	1,735 319	97 2	5,405 485	— —	— —	— —	334
安 蘇	{一回 二回	2,119 91	423 179	47 —	2,589 270	1 —	2 —	3 —	307
足 利	{一回 二回	1,614 144	325 202	29 —	1,968 346	— —	— —	— —	230
宇 都 宮	{一回 二回	1,783 117	2 —	136 6	1,921 123	5 5	1 2	6 7	799
足 利	{一回 二回	1,017 —	— —	— —	1,017 —	1 —	— —	1 —	202

第七九 中毒患者

年	故意			過誤			被害			合計		
	患者	同死	上中	患者	同死	上中	患者	同死	上中	患者	同死	上中
(昭和).....7	134	22	103	8	—	—	237	30	—	—	—	—
8	183	49	67	6	—	—	260	55	—	—	—	—
9	195	49	64	8	—	—	259	57	—	—	—	—
10	194	52	93	10	6	1	239	63	—	—	—	—
11	176	65	99	8	—	—	275	73	—	—	—	—

病類	昭和十一年		
	患者	同死	上中
梅毒	—	—	1
魚介類	—	—	40
毒物	—	—	5
食物	—	—	19
藥物	—	—	2
アルコール	1	1	—
マリン酸	4	4	—
青酸	7	2	—
糖類	—	—	2
格魯酸及鹽類	1	1	—
水銀及汞劑	2	2	1
銅及其製劑	2	1	—
砒	2	—	—
機	44	28	—
沃度及其化合物	1	1	—
並ニ其ノ製劑	—	—	—
爾他ノ醫藥品及工業藥物	103	23	29
爾他ノ物質	6	—	3
不詳不明ノ物質	3	2	—

第八〇 娼妓健康診断成績

年	貸座敷所		娼妓			定期診断					名簿登録申請者			
	在敷	敷数	就業	廢業	年末現在	診断回数	受診延人員	有患者	治療延日数	一人平均治療延日数	檢診人員	健康者	有患者	檢診者百=付有患者
(昭和).....7	21	75	87	109	415	1,051	19,856	198	6,328	32.0	92	78	14	15.2
8	21	74	108	112	413	1,025	20,571	203	5,583	27.5	112	92	20	17.9
9	21	74	127	161	381	1,021	18,603	181	5,609	30.9	132	115	17	15.2
10	20	64	115	168	313	983	16,146	165	4,424	27.4	115	91	24	20.8
11	19	58	137	161	289	971	14,544	160	4,638	28.9	139	115	24	18.0

診療院別	昭和十一年													
	患者	同死	上中	患者	同死	上中	患者	同死	上中	患者	同死	上中	患者	同死
宇都宮	12	35	107	132	220	606	11,055	124	3,511	28.3	107	89	18	11.0
佐野	4	15	29	24	61	206	2,927	32	1,045	32.7	29	25	4	13.0
大田原	3	8	1	5	8	159	562	4	82	20.5	3	1	2	66.6

第八一 娼妓病類別

年	患者實數	治療者數	年末未治	死亡	同性病ノ共發	他ノ疾病ノ併發
	(昭和).....7	198	186	11	1	25
8	203	196	7	—	12	6
9	181	173	8	—	19	2
10	165	165	8	—	13	8
11	168	168	6	—	14	—

病類別	昭和十一年					
	患者實數	治療者數	年末未治	死亡	同性病ノ共發	他ノ疾病ノ併發
梅毒	32	32	1	—	4	—
淋病	45	45	1	—	3	—
軟下	73	73	4	—	5	—
皮膚病	5	5	—	—	—	—
性病	13	13	—	—	2	—

第八二 密賣淫健康診断成績別 昭和十一年

密賣淫健康診断人員	健康診断ノ結果									
	健康者					有患者				
	藝妓	酌婦	雇婦	其他	計	藝妓	酌婦	雇婦	其他	計
宇都宮	5	—	5	—	5	—	2	—	—	2
上三	7	—	4	3	7	—	4	1	—	5
栃木	3	—	3	—	3	—	1	—	—	1
小野	2	—	—	2	2	—	—	—	—	—
佐野	2	1	—	1	2	1	—	—	—	1
足利	1	—	1	—	1	—	—	—	—	—
鹿沼	7	—	3	4	7	—	2	1	—	3
日光	6	—	3	3	6	—	—	1	—	1
足利	—	—	—	—	—	—	—	—	—	—
喜連川	—	—	—	—	—	—	—	—	—	—
大田	4	1	—	3	4	1	—	2	—	3
大島	2	—	2	—	2	—	2	—	—	2
川西	—	—	—	—	—	—	—	—	—	—
黒磯	2	—	—	2	2	—	—	—	—	—
眞茂	4	—	—	4	4	—	—	2	—	2
岡木	5	3	2	—	5	—	—	—	—	—
合計	50	5	23	22	50	2	11	7	—	20

第八三

醫師・齒科醫師

年 末 (昭和).....	大學 卒業	官立 專門 學校 卒業	私 立 專門 學校 卒業	外國 學校 卒業	試 驗 及 第 一	奉 職 履 歷	從 來 開 業	計	齒 科 醫 師				
									指 定 學 校 卒 業	試 驗 第 一	從 來 開 業	計	
7	100	×	11	1	217	1	3	629	×	6	×	8	215
8	97	×	14	1	209	1	3	608	×	6	×	7	200
9	102	×	12	2	205	1	2	622	×	9	×	6	212
10	103	×	10	2	188	1	2	608	×	9	×	7	238
11	130	×	16	—	167	—	2	609	×	13	×	7	255
署 別 昭和十一年													
宇都宮	33	×	4	×	1	—	—	141	×	3	×	1	62
上三川	—	—	5	—	3	—	—	8	—	2	—	1	3
栃木	19	×	4	—	18	—	—	74	×	1	—	7	23
小野山	3	×	1	—	7	—	—	25	7	×	1	4	12
佐野利	15	×	16	—	17	—	2	50	10	×	2	5	17
鹿沼	12	×	4	—	18	—	—	70	19	×	12	—	33
日光	8	—	18	—	8	—	—	34	5	—	10	—	15
足尾	10	×	1	—	4	—	—	26	6	—	7	—	13
矢板	3	×	1	—	2	—	—	21	×	1	—	4	8
喜連川	2	—	11	—	6	—	—	13	4	×	—	—	5
大田原	11	—	4	—	9	—	—	19	6	×	5	—	11
烏山	2	—	13	—	13	—	—	24	×	3	—	6	13
川西	1	—	3	—	8	—	—	28	6	—	3	—	9
黒磯	5	×	1	—	5	—	—	12	1	—	3	—	4
眞岡	1	—	25	—	12	—	—	11	×	1	—	6	10
茂木	2	—	6	—	7	—	—	38	×	2	—	4	12
								15	×	2	—	3	5

×印ハ女醫ヲ示ス

第八四

藥劑師・藥業者

年 末 (昭和).....	藥 劑 師					藥 業 者					合 計
	大 學 卒 業	專 門 學 校 又 ハ 指 定 學 校 卒 業	試 驗 第 一	舊 試 驗 第 一	計	藥 品 ヲ 販 賣 シ タ ル 者	製 藥 者 藥 劑 師 ニ ア ラ ザ ル 者	藥 劑 師 使 用 者	藥 律 附 則 該 當 者	其 他	
7	1	62	106	—	169	137	9	7	11	205	369
8	—	74	105	—	179	134	9	5	10	204	362
9	—	73	105	—	178	128	9	2	10	219	368
10	—	94	106	—	200	127	8	11	12	223	381
11	6	72	95	—	169	116	8	7	7	228	366

第八五

産 婆 ・ 看 護 婦

年 末 (昭和).....	産 婆					看 護 婦					
	指 定 學 校 又 ハ 講 習 所 卒 業	試 驗 第 一	從 來 開 業	限 地 業	計	同 上	中	本 看 護 婦	學 看 護 婦	計	
7	22	473	7	1	503	104	211	188	1,173	12	1,185
8	21	509	7	1	538	107	229	202	1,266	9	1,275
9	20	515	7	1	543	105	226	212	1,290	—	1,290
10	27	559	4	2	592	99	248	245	1,524	—	1,524
11	28	568	4	1	601	111	235	255	1,661	11	1,672
署 別 昭和十一年											
宇都宮	8	101	1	—	110	77	—	33	861	11	872
上三川	3	9	—	—	12	—	3	9	5	—	5
栃木	2	68	—	—	70	—	35	35	138	—	138
小野山	2	22	—	—	24	—	9	15	29	—	29
佐野利	—	51	—	—	51	—	40	11	165	—	165
鹿沼	3	57	—	—	60	34	6	20	94	—	94
日光	1	36	—	—	37	—	19	18	107	—	107
足尾	1	28	1	1	30	—	19	11	39	—	39
矢板	1	13	—	—	14	—	14	—	102	—	102
喜連川	—	27	—	—	27	—	9	18	11	—	11
大田原	2	24	2	—	28	—	10	18	16	—	16
烏山	—	21	—	—	21	—	15	6	34	—	34
川西	—	25	—	—	25	—	13	12	15	—	15
黒磯	1	14	—	—	15	—	9	6	1	—	1
眞岡	—	15	—	—	15	—	7	8	18	—	18
茂木	4	38	—	—	42	—	20	22	17	—	17
	1	19	—	—	20	—	7	13	9	—	9

第八六

産 婆 ・ 看 護 婦 試 験 成 績

年 (昭和).....	受 験 人 員		合 格 人 員				受 験 者 百 中 合 格		看 護 婦		
	學 說 實 地	實 地	學 說 實 地	學 說	實 地	計	學 說 實 地	實 地	受 験 人	合 格 人	受 験 者 百 中 合 格
6	376	42	48	205	22	275	11.2	52.4	407	123	30.2
7	206	110	23	96	53	172	11.7	48.2	442	151	34.2
8	285	68	28	89	42	158	9.8	61.8	357	164	45.9
9	210	40	23	45	20	88	11.0	50.0	262	123	46.9
10	344	39	50	85	18	153	14.50	46.15	326	142	43.6
11	256	70	27	56	33	116	10.55	47.14	284	150	52.8
12	449	60	36	12	25	185	8.1	46.67	542	249	45.9
13	612	93	49	205	34	288	8.0	47.31	594	243	40.9
14	370	71	6	72	27	105	1.62	7.30	964	165	17.12
15	315	63	30	139	21	190	9.52	6.67	538	267	49.62

昭和十年分火災焼失不詳 = 付掲載不能

第八七

鍼灸按摩業道整復術

年	性別	鍼 術		灸 術		按 摩 術		鍼灸術業		鍼灸術業		鍼灸術業		柔道整復術		
		暗眼者	盲者	暗眼者	盲者	暗眼者	盲者	暗眼者	盲者	暗眼者	盲者	暗眼者	盲者	暗眼者	盲者	
全 管																
(昭和)...	7	42	81	58	16	37	310	32	17	8	52	8	12	19	27	45
	8	41	80	68	15	25	321	37	16	6	30	7	16	28	49	50
	9	37	88	78	14	26	321	37	15	7	30	12	14	32	51	52
	10	47	96	68	17	47	339	44	40	5	9	11	19	21	68	50
	11	52	98	74	39	44	308	39	40	6	26	7	20	15	61	45
署 別 昭和十一年																
宇都宮	{男女}	23	51	21	25	10	108	12	26	1	9	3	16	2	25	12
上三川	{男女}	—	—	—	—	1	4	—	—	—	—	—	—	—	—	—
栃木	{男女}	5	1	25	6	4	18	6	1	—	1	—	1	3	6	—
小山	{男女}	1	2	—	—	1	9	3	1	—	—	—	—	1	2	3
佐野	{男女}	2	4	2	—	4	38	1	—	1	7	—	—	—	4	—
足利	{男女}	2	6	2	—	2	25	2	2	—	1	—	1	6	17	4
鹿沼	{男女}	6	10	8	3	3	14	4	3	1	3	1	2	1	3	2
日光	{男女}	4	5	3	—	1	23	2	—	2	—	—	—	1	—	—
足尾	{男女}	—	4	—	—	1	14	—	3	—	—	—	—	2	1	—
矢板	{男女}	4	—	—	—	1	4	—	—	—	—	—	—	1	—	2
喜連川	{男女}	—	—	1	—	—	3	—	1	—	1	—	—	—	—	—
大田原	{男女}	—	3	—	—	2	14	3	3	—	1	—	1	1	3	—
烏山	{男女}	3	4	3	2	1	11	2	—	1	3	—	—	1	2	—
川西	{男女}	—	—	—	—	—	3	—	—	—	—	—	—	—	—	—
黒磯	{男女}	1	5	4	2	4	12	1	—	—	—	—	—	—	1	—
眞岡	{男女}	—	—	4	—	1	—	3	—	—	1	—	—	—	3	3
茂木	{男女}	1	3	1	1	—	8	—	—	—	—	—	—	—	2	1

第八八

公私立病院

年	病院数	收容定員	患者数				入院患者延数		
			前年ヨリ越	本年入院	限 院	在院中死亡		年末現在	
(昭和).....	7	38	1,079	269	4,725	4,345	357	292	97,763
	8	38	1,056	292	4,730	4,484	296	242	103,076
	9	38	1,045	193	4,964	4,582	334	241	103,448
	10	42	1,061	236	5,794	5,344	377	309	115,835
	11	41	1,009	309	6,839	6,392	432	321	127,974
種 別 昭和十一年									
公 立	一般病院	2	165	79	1,876	1,788	85	82	34,535
	診療院	3	59	8	173	172	—	6	4,915
	結核病院	1	30	30	49	25	23	31	10,299
私 立	病院	35	755	192	4,741	4,407	324	202	78,225

本表ハ收容定員十人以上ヲ有スルモノナリ尙診療科別收容数ニ依リ区分スレハ次ノ如シ

種 別	收容定員				計
	十人以上 有スルモノ	三十人以上 有スルモノ	五十人以上 有スルモノ	百人以上 有スルモノ	
公 立	1	—	—	1	3
私 立	3	—	—	—	3
公 立	—	1	—	—	1
私 立	23	4	2	—	29
公 立	2	—	—	—	2
私 立	1	—	—	—	1
公 立	—	2	—	1	3
私 立	2	1	—	—	3

診療科目二以上ノモノハ一般トセリ

第八九 傳染病豫防法ニ依ル傳染病院・隔離病舎・隔離所・消毒所

年	市 立		町 村 立		町 村 組 合 立	
	所 数	收容定員	所 数	收容定員	所 数	收容定員
(昭和).....	3	46	151	1,217	1	5
	3	46	147	1,126	1	5
	3	46	149	1,216	2	23
	3	66	155	1,513	2	23
	3	122	146	1,475	1	18
種 別 昭和十一年						
傳 染 病 院	2	122	3	85	—	—
隔 離 病 舎	—	—	143	1,390	1	18
隔 離 所	—	—	—	—	—	—
消 毒 所	1	—	—	—	—	—

第九〇 賣 藥

製 造 者	製 造 者					計	請 賣 者	行 商 者	製 造 方 數
	藥 劑 師	醫 師 及 獸 醫	藥 劑 師 フ 使 用 ス ル モ ノ	法 第 二 十 四 條 = 依 ル モ ノ	法 第 二 十 五 條 = 依 ル モ ノ				
年 末 (昭和)...									
7	87	32	5	236	36	396	3,481	505	1,808
8	90	32	3	243	31	399	3,439	526	1,981
9	93	32	5	235	29	394	3,532	548	2,089
10	103	34	10	250	28	425	3,197	544	1,939
11	103	31	10	241	18	403	2,389	474	1,885
署 別 昭和十一年									
宇都宮市	28	3	7	100	—	138	253	69	769
上野市	—	1	—	—	—	1	22	—	—
三木市	10	2	2	26	3	43	327	33	256
小野市	5	—	—	16	—	21	92	—	58
佐野市	12	6	—	12	—	30	295	38	49
足尾町	12	6	1	12	6	37	367	41	198
足尾町	6	3	—	19	—	28	94	51	229
日光市	5	—	—	2	—	7	85	21	80
日光市	2	—	—	—	—	2	82	3	19
喜連川町	4	2	—	9	—	13	82	7	—
大田町	6	1	—	10	1	17	89	28	—
大田町	6	—	—	10	2	19	98	27	65
黒磯町	6	—	—	5	—	11	86	64	—
黒磯町	1	—	—	6	—	7	76	18	—
黒磯町	4	1	—	5	6	16	156	24	70
黒磯町	2	2	—	9	—	13	67	24	92

第九一 牛 乳

(其ノ一) 牛 乳 營 業 者 數 昭和十一年

牛 乳 持 取 處 理 販 賣 營 業 者	牛 乳 持 取 販 賣 營 業 者	牛 乳 處 理 販 賣 營 業 者	牛 乳 販 賣 營 業 者	乳 製 品 (バ タ ラ 含 ム) 製 造 販 賣 營 業 者		
特 別 牛 乳	特 別 牛 乳 以 外 ノ 牛 乳	80	13	21	14	1

(其ノ二) 牛 乳 搾 取 場

牛 乳 持 取 場 (年 末 現 在)	乳 牛 頭 數 (年 末 現 在)	牛 乳 搾 取 量 (立)
特 別 牛 乳	—	—
特 別 牛 乳 以 外 ノ 牛 乳	141	888
		1,922,620

(其ノ三) 牛 乳 處 理 場 數 及 牛 乳 處 理 量

牛 乳 處 理 場 (年 末 現 在)	牛 乳 處 理 量			
	生 乳	低 溫 殺 菌 乳	高 溫 殺 菌 乳	合 計
特 別 牛 乳	—	—	—	—
特 別 牛 乳 以 外 ノ 牛 乳	101	—	1,617,133	1,671,133

第九二 屠 獸 頭 數 及 屠 獸 量

屠 場	屠 獸 頭 數				屠 獸 肉 量 (斤)				
	牛	馬	豚	計	牛	馬	豚	計	
全 管									
年 (昭和)...									
7	9	1,359	2,104	24,427	27,890	234,455	307,740	1,132,740	1,674,935
8	10	1,595	2,049	25,419	29,063	271,977	307,248	1,156,447	1,735,673
9	11	1,512	2,218	24,696	28,426	262,999	335,783	1,145,981	1,744,763
10	11	1,533	1,824	24,890	28,247	354,728	280,231	1,157,714	1,692,673
11	14	1,341	1,846	28,728	31,915	244,105	278,094	1,185,010	1,707,209
屠 場 別 昭和十一年									
宇都宮市	宇都宮	524	216	10,145	10,885	100,892	27,730	437,674	566,296
上都賀郡	鹿沼市	15	516	1,688	2,219	2,936	77,108	77,050	157,094
	今市町	—	—	905	905	—	—	42,894	42,894
芳賀郡	足利市	10	52	892	954	1,409	8,502	47,723	57,634
	真茂町	2	156	1,194	1,352	370	20,574	44,503	65,447
下都賀郡	桐生市	—	—	233	233	—	—	9,534	9,534
	小山市	483	426	3,239	4,148	82,120	70,716	130,246	263,082
榑谷郡	榑谷町	—	—	405	405	—	4,487	20,350	24,837
	矢板市	1	42	197	240	112	4,911	9,875	14,886
那須郡	那須町	7	265	2,713	2,985	977	35,715	99,566	136,258
	野山町	—	17	292	309	—	3,613	12,321	15,934
安蘇郡	黒磯市	—	—	883	883	—	—	43,080	43,080
	米利町	15	81	2,466	2,562	2,511	12,691	80,037	95,239
足利市	足利	284	75	3,476	3,835	52,778	12,047	130,157	194,982

第九三 屠 殺 禁 止 及 廢 棄 頭 數

屠 場 數	種 類	屠 殺 禁 止 頭 數	全 部 廢 棄		一 部 廢 棄		內 臟 廢 棄 頭 數
			頭 數	肉 量	頭 數	肉 量	
全 管							
年 (昭和)...							
7	9	—	—	—	9	223	458
		1	—	—	53	468	552
		13	12	602	41	189	10,569
8	10	—	—	—	14	134	469
		1	2	265	66	544	649
		3	—	—	94	66	11,060
9	11	—	—	—	15	273	495
		2	—	—	79	1,756	1,258
		4	—	—	60	200	14,061
		8	4	179	—	—	—
10	11	—	—	—	13	142	388
		1	—	—	64	304	824
		7	—	—	57	113	16,709
		10	2	70	—	—	—
11	14	—	3	655	28	73	287
		1	1	135	82	543	688
		22	2	59	191	1,434	20,719

第九四 獸 肉

年	屠畜肉量(庇)				輸入量(庇)				合計(庇)			
	牛	馬	豚	計	牛	馬	豚	計	牛	馬	豚	計
(昭和)...	全 管											
7	234,455	307,740	1,132,740	1,674,935	35,610	14,386	88,505	138,501	270,065	322,126	1,221,245	1,813,436
8	217,977	307,248	1,156,447	1,735,672	2,681	6,619	8,712	19,012	275,658	313,867	1,165,159	1,754,684
9	262,999	335,783	1,145,981	1,744,763	543	3,686	6,650	10,879	263,542	339,469	1,152,631	1,755,642
10	354,728	280,231	1,157,714	1,692,673	8,628	2,283	14,365	25,276	363,356	282,514	1,171,509	1,717,949
11	244,105	278,094	1,185,010	1,707,209	—	146	338	484	244,105	278,240	1,185,348	1,707,693
	郡 市 別 昭和十一年(庇)											
河 内	—	—	—	—	—	—	—	—	—	—	—	—
上 都 賀	4,345	85,610	167,667	257,622	—	—	—	—	4,345	85,610	167,667	257,622
芳 賀	370	20,574	54,037	74,981	—	—	—	—	370	20,574	54,037	74,981
下 都 賀	82,120	75,203	150,596	307,919	—	—	—	—	82,120	75,203	150,596	307,919
彌 谷	112	4,911	9,875	14,898	—	—	—	—	112	4,911	9,875	14,898
那 須	977	39,328	154,967	195,272	—	—	—	—	977	39,328	154,967	195,272
安 蘇	2,511	12,691	80,037	95,239	—	—	—	—	2,511	12,691	80,037	95,239
足 利	—	—	—	—	—	—	—	—	—	—	—	—
宇 都 宮	100,892	27,730	437,674	566,296	—	—	—	—	100,892	27,730	437,674	566,296
足 利	52,778	12,047	130,157	194,982	—	146	338	484	52,778	12,193	130,495	195,466

第九五 獸 疫

年	牛肺疫				豚 疫				豚丹毒				家禽コレラ				豚虎列刺				馬炭疽				計							
	發病	斃死	撲殺	快復	發病	斃死	撲殺	快復	發病	斃死	撲殺	快復	發病	斃死	撲殺	快復	發病	斃死	撲殺	快復	發病	斃死	撲殺	快復	發病	斃死	撲殺	快復				
(昭和)...	全 管																															
7	—	—	—	—	30	10	17	3	13	—	—	—	2	11	—	—	—	—	—	—	963	226	737	—	—	—	—	—	1,000	236	756	14
8	—	—	—	—	5	4	1	—	19	3	—	—	—	—	—	—	—	—	—	—	31	12	19	—	—	—	—	—	55	19	20	16
9	—	—	—	—	2	2	—	—	—	—	—	—	—	—	—	—	—	—	—	—	7	1	5	1	1	1	—	—	24	5	6	13
10	—	—	—	—	6	4	1	1	17	3	—	—	—	—	—	—	—	—	—	—	3	—	3	—	—	—	—	—	26	7	4	15
11	—	—	—	—	4	4	—	—	—	—	—	—	—	—	—	—	—	—	—	—	1	1	—	—	—	—	—	—	52	8	—	44

第九五 獸 疫 (續)

年	牛肺疫				豚 疫				豚丹毒				家禽コレラ				豚虎列刺				馬炭疽				計							
	發病	斃死	撲殺	快復	發病	斃死	撲殺	快復	發病	斃死	撲殺	快復	發病	斃死	撲殺	快復	發病	斃死	撲殺	快復	發病	斃死	撲殺	快復	發病	斃死	撲殺	快復				
(昭和)...	郡 市 別 昭和十一年																															
河 内	—	—	—	—	1	1	—	—	—	—	—	—	—	—	—	—	—	—	—	—	—	—	—	—	—	—	—	—	—	—	—	—
上 都 賀	—	—	—	—	—	—	—	—	—	—	—	—	—	—	—	—	—	—	—	—	—	—	—	—	—	—	—	—	—	—	—	—
芳 賀	—	—	—	—	—	—	—	—	—	—	—	—	—	—	—	—	—	—	—	—	—	—	—	—	—	—	—	—	—	—	—	—
下 都 賀	—	—	—	—	—	—	—	—	—	—	—	—	—	—	—	—	—	—	—	—	—	—	—	—	—	—	—	—	—	—	—	—
彌 谷	—	—	—	—	—	—	—	—	—	—	—	—	—	—	—	—	—	—	—	—	—	—	—	—	—	—	—	—	—	—	—	—
那 須	—	—	—	—	—	—	—	—	—	—	—	—	—	—	—	—	—	—	—	—	—	—	—	—	—	—	—	—	—	—	—	—
安 蘇	—	—	—	—	—	—	—	—	—	—	—	—	—	—	—	—	—	—	—	—	—	—	—	—	—	—	—	—	—	—	—	—
足 利	—	—	—	—	—	—	—	—	—	—	—	—	—	—	—	—	—	—	—	—	—	—	—	—	—	—	—	—	—	—	—	—
宇 都 宮	—	—	—	—	—	—	—	—	—	—	—	—	—	—	—	—	—	—	—	—	—	—	—	—	—	—	—	—	—	—	—	—
足 利	—	—	—	—	—	—	—	—	—	—	—	—	—	—	—	—	—	—	—	—	—	—	—	—	—	—	—	—	—	—	—	—

第九六 氷雪製造及販賣

年	氷雪採取場		製 造 業 者			製 造 高(庇)		
	水 地	工 場	開 業	廢 業	年 末 現 在	許 可	不 許 可	計
(昭和)...	全 管							
7	309	4	—	—	93	5,458,545	11,250	5,469,795
8	309	4	—	—	93	10,870,980	15,200	10,795,180
9	309	4	—	—	117	14,989,005	15,200	15,004,205
10	284	3	—	—	98	11,985,325	—	11,985,325
11	274	3	1	9	102	19,118,125	—	19,118,125

第九七 清涼飲料水製造業者

年	同 上 品 種 別						製 造 量(リットル)					
	鐘 泉	ラムネ	サイダー	リモナ	果實汁	牛乳又ハ	鐘 泉	ラムネ	サイダー	リモナ	果實汁	牛乳又ハ
(昭和)...	全 管											
7	22	2	6	16	2	8	—	28,041	14,437	458,381	17,737	33,857
8	24	5	8	17	2	13	2	35,705	19,508	695,517	32,570	60,710
9	25	5	8	20	5	16	2	39,268	27,391	711,798	10,492	70,714
10	22	1	9	16	5	7	4	2,491	24,383	660,216	14,348	32,361
11	18	2	9	11	8	9	4	2,444	26,102	953,666	19,627	50,088
	郡 市 別 昭和十一年											
宇 都 宮	4	—	4	4	1	1	—	14,120	626,300	6,170	1,986	327
彌 谷	6	—	2	1	3	—	—	1,920	—	2,078	—	—
小 野 利	1	1	—	1	1	1	1,694	—	18,620	321	2,554	—
足 利	1	—	—	—	—	—	—	—	—	3,050	2,200	270
足 利	2	—	1	2	2	1	—	6,450	304,145	—	24,700	1,530
足 利	2	—	1	2	1	2	—	800	600	4,000	17,620	—
足 利	1	1	—	1	1	—	750	—	4,001	4,008	—	—
足 利	1	—	1	—	—	1	—	2,812	—	—	1,028	—

第一〇六

壯丁トラホーム患者

年	検査人員	ト ラ ホ ー ム	
		患者	検診百對患者比例
(昭和).....7	11,189	1,093	9.77
8	11,375	2,003	17.60
9	10,936	1,988	18.17
10	11,756	1,709	14.55
11	11,933	1,467	12.29
昭和十一年			
河上	1,341	197	14.69
都賀	1,420	172	12.11
芳賀	1,392	175	12.57
下都賀	2,374	380	16.00
鹽谷	895	98	10.95
那須	1,879	226	12.03
安蘇	1,011	104	10.28
足利	804	56	6.96
宇都宮	526	37	7.03
足利	291	22	7.61

第一〇七

衛生講習講話會・活動寫眞會及展覽會回数

年	講習、講話			計
	衛生講習	活動寫眞	衛生展覽會	
(昭和).....7	8	40	9	57
8	11	61	8	80
9	21	50	4	75
10	135	73	24	232
11	35	76	4	115
昭和十一年				
河上	6	4	—	10
都賀	2	14	—	16
芳賀	4	11	2	17
下都賀	7	4	—	11
鹽谷	—	3	—	3
那須	7	21	1	29
安蘇	2	11	—	13
足利	1	8	1	10
宇都宮	4	—	—	4
足利	2	—	—	2

第一〇八

宇都宮市水道各種水質試験成績

昭和十一年

	源水 (今市 入水井)	沈澱池	濾過水	今市 出水井	戸配 水池	市内 栓
理化學的試験回数	12	20	34	12	12	48
氣温(攝氏)	最高	34.0	34.0	34.0	32.0	32.0
	最低	零下 9.0	零下 9.0	零下 9.0	2.0	2.0
	平均	11.6	9.7	11.6	11.6	14.7
水温(攝氏)	最高	18.5	19.5	19.5	18.5	19.0
	最低	4.5	3.8	4.0	4.0	6.0
	平均	10.4	9.4	10.4	10.2	11.7
色度	0.069	—	0	0	0	0
濁度	0.208	—	0	0	0	0
臭味	(-)	—	(-)	(-)	(-)	(-)
反應	微弱アルカリ性	—	微弱アルカリ性	微弱アルカリ性	微弱アルカリ性	微弱アルカリ性
鹽素イオン	最高	7,090	—	7,090	7,090	7,090
	最低	4,254	—	4,964	4,608	4,163
	平均	5,791	—	5,545	5,510	5,606
硫酸イオン	微量	—	微量	微量	微量	微量
硝酸イオン	痕跡	—	痕跡	痕跡	痕跡	痕跡
亜硝酸イオン	(-)	—	(-)	(-)	(-)	(-)
アンモニアイオン	(-)	—	(-)	(-)	(-)	(-)
過マンガン酸カリ消費量	最高	2,844	—	2,370	2,528	2,528
	最低	0.632	—	0.632	0.632	0.632
	平均	1,790	—	1,361	1,408	1,382
硬度	最高	1,775	—	1,775	1,775	1,675
	最低	1,100	—	1,150	1,150	1,150
	平均	1,412	—	1,432	1,408	1,507
蒸發殘渣	最高	251,000	—	191,000	113,000	124,000
	最低	76,000	—	85,000	85,000	81,000
	平均	116,333	—	104,230	96,910	92,333
細菌	最高	2,400	700	6	10	20
	最低	3	0	0	0	0
	平均	470	94	3	3	4
大腸菌	(+)	(+)	(-)	(-)	(-)	(-)

備考 表中記載ノ數量ハ温度、色度、濁度及硬度ヲ除ク栓水一リットル中ノ「ミリグラム」ヲ示シ
細菌數ハ栓水一立方センチメートル中ノ細菌叢落數ヲ示ス

第一〇九

足利市水道各種水質試験成績

昭和十一年但シ四月以降

	原水	配水池水	給水栓水
試験回数	11	21	39
気温	最高	27.2	28.0
	最低	7.5	7.5
	平均	18.2	18.4
水温	最高	23.5	25.0
	最低	14.5	10.0
	平均	17.4	17.8
色度	0	0	0
濁度	0	0	0
臭味	(-)	(-)	(-)
反応	微弱アルカリ性	微弱アルカリ性	微弱アルカリ性
鹽素イオン	最高	10,635	10,638
	最低	6,383	6,028
	平均	9,198	9,031
硫酸イオン	微量	微量	微量
硝酸イオン	痕跡	痕跡	痕跡
亜硝酸イオン	(-)	(-)	(-)
アンモニヤイオン	(-)	(-)	(-)
過マンガン酸カリ消費量	最高	2,212	2,212
	最低	0,632	0,632
	平均	1,532	1,249
硬度	最高	4,240	4,240
	最低	2,800	2,880
	平均	3,274	3,395
蒸發残渣	最高	210,000	188,000
	最低	126,000	134,000
	平均	156,000	157,500
細菌数	最高	55 殺菌前 65 殺菌後	5
	最低	0	0
	平均	7	2
大腸菌	(-)	(-)	(-)

備考 表中記載ノ數量ハ溫度色度濁度及硬度ヲ除ク外檢水一リットル中ノ「ミリグラム」ヲ示シ
細菌數ハ檢水一リットル中ノ細菌落數ヲ示ス

第一一〇

黒磯町水道各種水質試験成績

檢水種類	原水	沈澱池水	濾過水	配水池水	給水栓水
試験回数	12	21	24	12	43
気温	最高	26.5	27.0	27.0	28.0
	最低	-1.0	-1.0	-1.0	0.0
	平均	14.9	13.2	14.4	13.9
水温	最高	19.0	19.5	21.0	22.0
	最低	-0.8	-0.8	-0.6	2.5
	平均	8.72	7.88	9.05	9.8
色度	0	—	0	0	0
濁度	0	—	0	0	0
臭味	(-)	(-)	(-)	(-)	(-)
反応	微弱アルカリ性	—	微弱アルカリ性	微弱アルカリ性	微弱アルカリ性
鹽素イオン	最高	12,408	10,638	10,638	10,638
	最低	3,546	4,077	4,255	4,077
	平均	7,652	7,445	7,413	7,632
硫酸イオン	少量	—	少量	少量	少量
硝酸イオン	痕跡	—	痕跡	痕跡	痕跡
亜硝酸イオン	(-)	(-)	(-)	(-)	(-)
アンモニヤイオン	(-)	(-)	(-)	(-)	(-)
過マンガン酸カリ消費量	最高	8,848	2,844	2,528	1,896
	最低	0,790	0,632	0,632	0,632
	平均	2,238	1,356	1,264	1,127
硬度	最高	2,335	2,368	2,446	2,550
	最低	0,650	1,000	0,975	0,950
	平均	1,462	1,586	1,613	1,670
蒸發残渣	最高	156,000	201,000	148,000	146,000
	最低	62,000	67,000	55,000	68,000
	平均	107,666	114,791	108,250	110,727
細菌数	最高	499	73	25	65
	最低	0	1	0	0
	平均	108	23	5	9
大腸菌	(+)	(+)	(-)	(-)	(-)

備考 表中記載ノ數量ハ溫度、色度、濁度及硬度ヲ除ク外檢水一リットル中「ミリグラム」ヲ示シ
細菌數ハ檢水一立方センチメートル中ノ細菌落數ヲ示ス



昭和十二年十二月二十日印刷
昭和十二年十二月二十五日發行

栃 木 縣

宇都宮市杉原町3.264番地

印刷者 關 根 義 三

宇都宮市杉原町3.264番地

印刷所 下野印刷株式會社

電話 2.239・2.725番

IT 3K 73

民國二十二年十月二十二日
中華民國二十二年十月二十二日

總 務 處

第一分處
第二分處
第三分處
第四分處
第五分處
第六分處
第七分處
第八分處
第九分處
第十分處

中華民國二十二年十月二十二日

