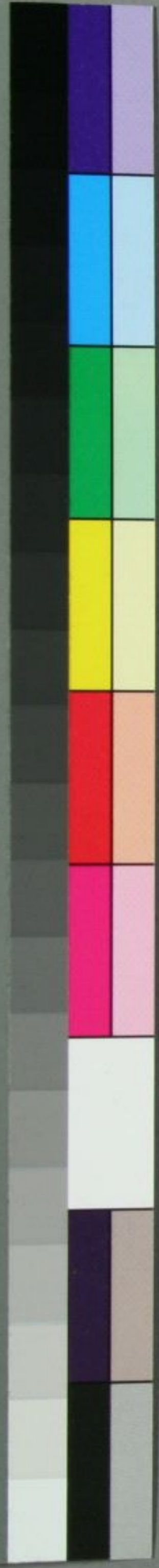


A 1 2 3 4 5 6 M 8 9 10 11 12 13 14 15 B 17 18 19

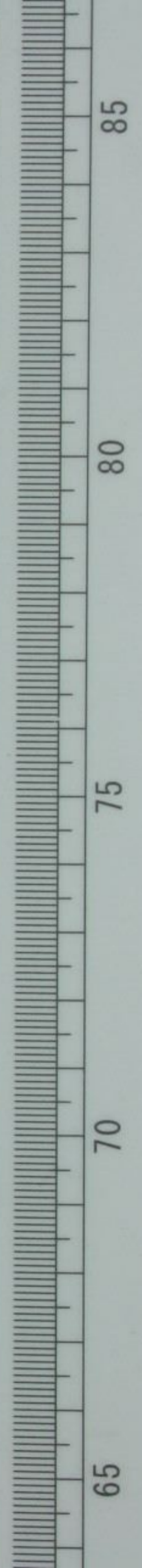


增補

粵夷通商考

一 有圖繪

113  
581  
1



113  
581  
1-5

<p>五子集入卷之四</p>	<p>蘇州府志</p>	<p>蘇州府志</p>
----------------	-------------	-------------

113  
581  
卷 1

支那支那舉道程士產人倫於風俗

增

補

# 琴夷通商考

洛陽書林

甘節堂  
學梁軒  
全刻

增補琴夷通商考

長崎西川求林齋輯

作例

一前書一冊誰人ノ梓ニ命ゼン事ヲ不知予州稿

ニシテ他ノ爲ニ所添削還テ差謬甚多ク又

轉寫魚魯ノ誤不少今書林ノ求ニ依テ予カ定

本ヲ出シテ是ヲ改正シ其不足處ヲ增益シ且

大正十五年二月  
長崎西川求林齋

加フルニ圖畫ヲ以ス都テ五冊最前書ニ勝  
レル事遙ナリ

一中華十五省戸數口數前書無之今記之

一華夷諸國極星ノ出地ノ度前書ニ闕タル者多

シ今不足ヲ記テ學者ノ用ニ備フ但卷之五

諸國ハ強テ當用ニ非ス故ニ畧之

一四季寒熱前書忒多シ今改之

一 道規里程前書ニ差ル者アリ今改之

一 土産ノ内前書ニ闕タル物多シ今増之

一 土産ノ内外夷ノ藥種又ハ珍異ノ産物等前書

其仔細ヲ註スル事無シテ其何タル物ト云事

ヲ不知今其下ニ各仔細ヲ註ス

一 前書ニ華夷ノ船圖無之長崎無一覽人ノ爲ニ

圖之并其船式等ヲ記

一 世<sup>カイ</sup>東<sup>トウ</sup>人<sup>ジン</sup>人物<sup>ブツ</sup>ノ圖<sup>ヅ</sup>繁多<sup>タ</sup>ナルガ故<sup>コ</sup>ニ不出<sup>サ</sup>之<sup>ヲ</sup>但長<sup>シ</sup>  
崎<sup>サキ</sup>ニ來<sup>キ</sup>ル者<sup>モノ</sup>唐人<sup>タウジン</sup>天竺<sup>テンヂク</sup>人<sup>ジン</sup>紅毛<sup>コウモウ</sup>人<sup>ジン</sup>ノ圖<sup>ヅ</sup>ノ三<sup>サン</sup>出<sup>ス</sup>之<sup>ヲ</sup>  
其餘<sup>コノ</sup>蠻夷<sup>マンイ</sup>ノ人物<sup>ブツ</sup>準<sup>チカ</sup>ヘテ可<sup>キ</sup>知<sup>ル</sup>者<sup>モノ</sup>也

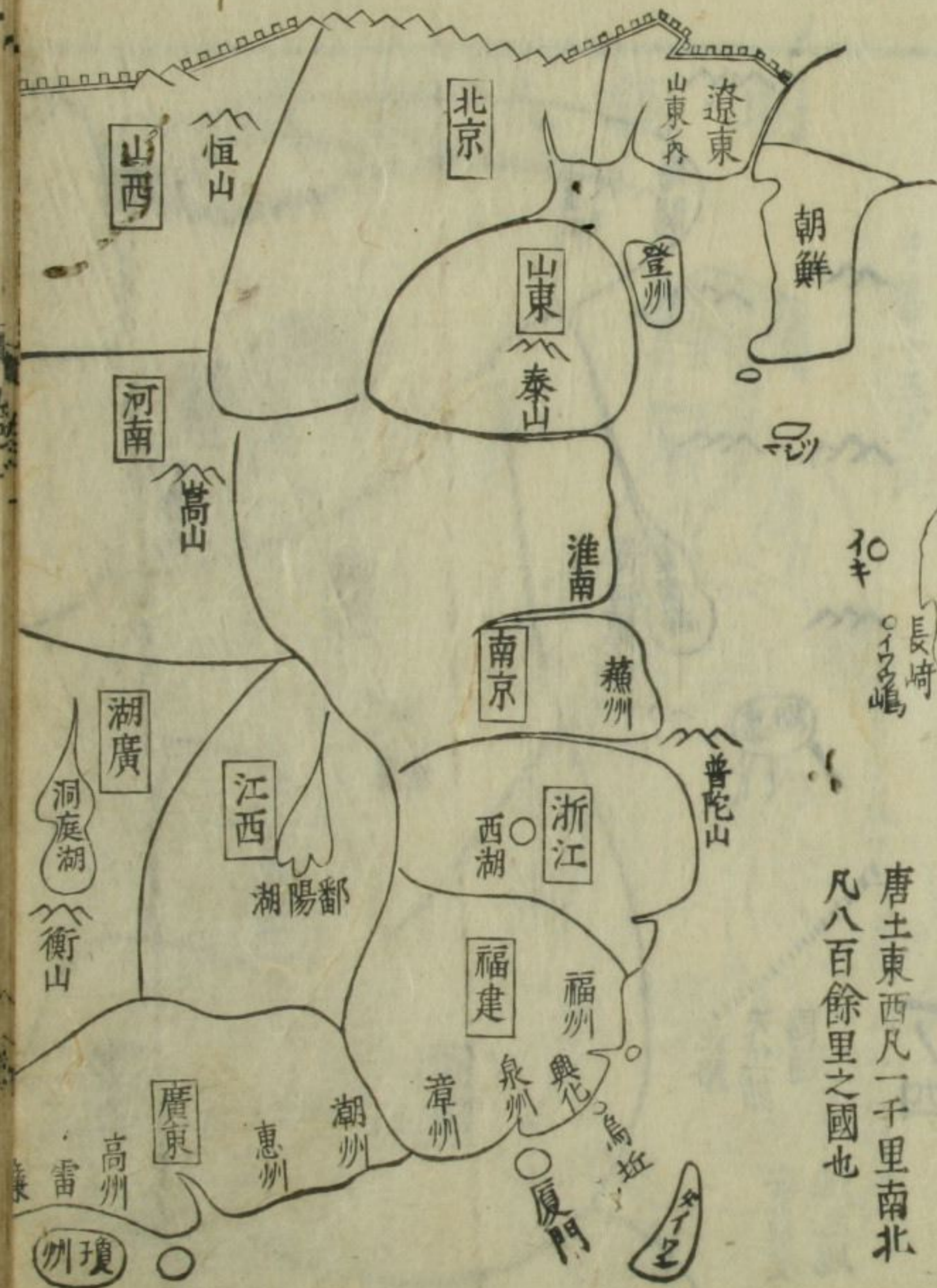
一 前書<sup>ゼンショ</sup>國名<sup>クニナ</sup>文字<sup>モンジ</sup>ノ差<sup>サ</sup>又<sup>マタ</sup>ハ土產<sup>トサン</sup>文字<sup>モンジ</sup>ノ謬<sup>ミウ</sup>等<sup>トウ</sup>悉<sup>シツ</sup>改<sup>カ</sup>  
之<sup>ヲ</sup>其<sup>コノ</sup>外<sup>ガイ</sup>改<sup>カ</sup>補<sup>ホ</sup>增<sup>ゾウ</sup>益<sup>イキ</sup>不<sup>ラ</sup>可<sup>ク</sup>枚<sup>イ</sup>舉<sup>キ</sup>也

一 土產<sup>トサン</sup>ノ文字<sup>モンジ</sup>唐人<sup>タウジン</sup>所<sup>シヨ</sup>用<sup>ヨウ</sup>日本<sup>ニッポン</sup>ノ俗<sup>ソク</sup>ニ疎<sup>ス</sup>キ物<sup>モノ</sup>  
ハ本朝<sup>ホンテウ</sup>通用<sup>ツヨウヨウ</sup>ノ文字<sup>モンジ</sup>ヲ書<sup>カ</sup>シテ俗<sup>ソク</sup>ニ便<sup>ベン</sup>リス或<sup>シ</sup>土

產<sup>サン</sup>又<sup>マタ</sup>ハ國名<sup>クニナ</sup>唐<sup>タウ</sup>韻<sup>イン</sup>盡<sup>ジン</sup>久<sup>ク</sup>不<sup>ラ</sup>附<sup>ク</sup>偶<sup>ニ</sup>本朝<sup>ホンテウ</sup>ニ  
於<sup>テ</sup>唱<sup>テ</sup>來<sup>ル</sup>者<sup>モノ</sup>ハ唐<sup>タウ</sup>韻<sup>イン</sup>ヲ附<sup>ク</sup>況<sup>ヤ</sup>唐<sup>タウ</sup>韻<sup>イン</sup>ハ  
南京<sup>ナンキョウ</sup>福州<sup>フジョウ</sup>漳州<sup>ヂョウヂョウ</sup>等<sup>トウ</sup>ノ不同<sup>フツウ</sup>有<sup>リ</sup>テ音<sup>オン</sup>クハ  
通<sup>ツウ</sup>シ難<sup>ナン</sup>シ况<sup>ヤ</sup>日本<sup>ニッポン</sup>ニ於<sup>テ</sup>俗<sup>ソク</sup>用<sup>ヨウ</sup>ニ疎<sup>ス</sup>シ故<sup>コ</sup>ニ  
和<sup>ワ</sup>韻<sup>イン</sup>和<sup>ワ</sup>訓<sup>クン</sup>ヲ要<sup>ヨウ</sup>トス

一 外夷<sup>ガイイ</sup>ノ國号<sup>クニカウ</sup>文字<sup>モンジ</sup>并<sup>ヒ</sup>土產<sup>トサン</sup>ノ名<sup>ナ</sup>夷語<sup>イゴ</sup>多<sup>タ</sup>ク  
唐人<sup>タウジン</sup>各國<sup>クニクニ</sup>ノ字<sup>ジ</sup>韻<sup>イン</sup>ヲ假<sup>カ</sup>用<sup>ヨウ</sup>シテ翻<sup>ヘン</sup>譯<sup>イ</sup>ス  
故<sup>コ</sup>ニ無<sup>シ</sup>定<sup>テイ</sup>字<sup>ジ</sup>此<sup>コノ</sup>等<sup>トウ</sup>悉<sup>シツ</sup>ク不<sup>ラ</sup>能<sup>ズ</sup>委<sup>イ</sup>記<sup>キ</sup>

中 華 十 五

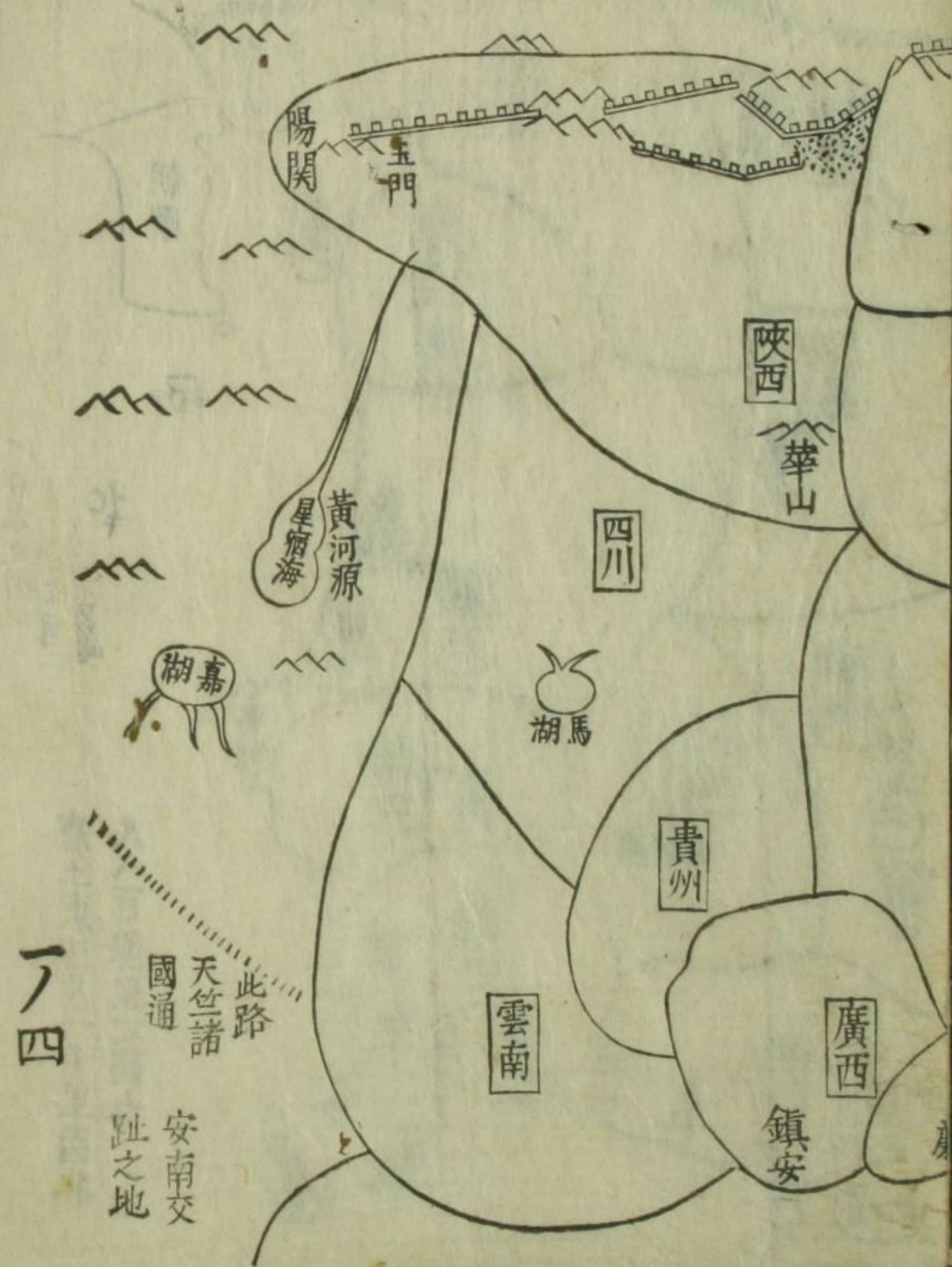


日本九州  
長崎  
伊豆嶋

Vertical columns of text, likely a gazetteer or historical record, containing names of places and events. The text is mostly illegible due to fading and bleed-through from the reverse side of the page.

省之畧圖

卷之二



丁四

此路  
天竺諸  
國通

明朝人朝物像

中華十五省同



卷之二

五

清朝人朝物像

今中華皆同于此



卷十五同

增補華夷通商考卷之一

中華十五省

二京

南京

省又ハ直隸

北京

省又ハ直隸

十三道

山東省

山西省

河南省

陝西省

湖廣省

江西省

浙江省

福建省

廣東省

廣西省

貴州省

四川省

雲南省



己上是ヲ中華十五省ト云リ大明太祖ノ時  
初テ十五省ニ分チ各國号ヲ改定ム日本正  
保ノ比韃靼ヨリ大明ノ代ヲ亡シ大明國ノ号  
ヲ改メ大清ト号ス今此号ヲ用ユ  
右ノ國々道規方角四季風俗戶數土產等記  
之者也

官府ト云ハ一國々々ノ都也今日本ニ國主ノ

居所シ城下ト云ガ如シ日本ノ例ニ隨テ官府  
シ城下ト記ス

海上道規ハ日本三十六町下里ノ積リヲ以テ記  
之中華外夷共ニ同前也 日本ノ一里ハ唐主ノ六里半  
ニ相當レル也口傳ニアリ  
升尺ノ事中華ハ今時交易ノ諸色何レモ斤  
量ヲ以テ賣買ス米穀ノ類ト云凡外ヲ用ル事  
無シ此故ニ長崎ニ來ル者外ヲ持來ル事ナシ

唯竹筒如干ノ器ヲ以糧米ノ多少ヲ量ル而已  
彼今一升ト号スルモノ凡日本ノ五合弱ナル者  
歟又矩尺ハ日本ノ矩尺ニ同ジ但中華ノ尺一  
分ホト長キ事アリ根元相同ト云凡兩地相  
隔リテ其製造自然ニ差生ズル者歟此外權  
衡モ替リ無シ但其製造ニ依テ僅ニ差アル  
者ナリ

南京

春秋ノ吳國也古ハ金陵ト云リ城下ヲ應天府  
ト云唐ノ時ニ江寧ト云是也唐土第一之上  
國也今清朝モ天子ノ親屬ヲ以テ城主トス  
京城ノ周廻凡日本道十七里ナル由城内ノ宮  
殿其美麗ヲ盡セリトゾ

道規日本ヨリ海上三百四十里方角日本九

州ノ正西ニ當ル南京ヨリ北京迄ハ陸地凡四十  
日程有之或河舟ニテモ往來ス今長崎ニ來ル南  
京船ト云ハ此河舟ヲ直ニ乘出シ來ル也此故ニ  
舟ノ造ヤウ底平ク長キ也何方ヨリ吹風ニモ乘  
安ク無妨故ニ日本ニ來ル船四季共ニ有之

此國ノ四季日本九州ニ同シ雨露霜雪草木鳥  
獸日本ニ不異北極星地ヲ出ル事三十二度又ハ  
極星地ヲ出ルト云ハ地上ニ見エタル高サノ度也

三十二度ノ地ナリ

風俗禮法正ク四民ノ産業何モ日本ト不異衣冠ハ  
今之猜朝ニ改メラレテ韃靼國ノ裝束トナセリ頭  
髮ハ廻リヲ剃テ中ニ少シ殘シニツウチニ組テ後  
ヘサケ或縮子タルモアリ十五省共ニ同前也今  
長崎ニ來ル唐人ノ姿ハ皆北狄韃靼ノ姿ニシテ  
中華往古ヨリノ風俗ニ非ス詞十五省共此國ノ

詞ヲ以テ上トス日本ニテ山城ノ詞ヲ上トスルガ  
如シ今日本ニテ讀來ル字韻南京同音ノ文  
字多シ唐土ニテ詩ヲ謡フニモ此國ノ音律ヲ以テ本  
トス

南京省ノ戶數凡一百九十七萬軒人數九百九  
十七萬人ト云此丹皇都應天府戶數九萬軒  
此國大國ニテ海邊ニ津湊多故ニ長崎ニ來ル船

多シ日本萬治寛文ノ比ヨリ日本渡海ノ義ヲ大  
ニ禁制セシカ共今代大清一統セシ故ニ日本へ  
ノ渡海宥免セラレテ此國ヨリ長崎へ來ル船并  
商人最多シ

此國ノ内ヨリ長崎へ船仕出し來ル所と左ニ記ス  
蘇州府 戶數凡十六萬軒ノ所ナル由  
古之姑蘇ト云是也城廓民家繁榮ノ地ニテ船

仕立ル所也日本ヨリ海上三百里

松江府 民戸凡八萬軒餘ノ所也

是所ヨリ應天府迄凡四十里河舟ニテモ往來ス日本ヨリ海上三百里

揚州府 戶數凡四萬軒

日本ニテ古ヘ揚州ノ津ト云是也今ハ其繁栄蘓州ニ不及日本ヨリ海上三百二十里

常州府 戶數凡六萬軒

周泰伯ノ居所也ト云リ蘓州ノ並ビニテ揚州ニモ近シ日本ヨリ海上三百里

崇明縣 蘓州ノ内ニテ狹キ所也南京河口ノ嶋ナルヨシ日本ヨリ海上同前

淮安府 戶數凡三萬五千軒

揚州ノ北山東ニ近キ所自日本海上三百五十里

鎮江府

戶數凡二萬五千軒

揚州ノ南也金山寺此所ニ有リ日本ヨリ海上

三百里

應天府

戶數凡九萬軒

南京ノ城下也海邊ニ隔レリト云凡大河海ニ續

テ大船往來不絶其間四百路程有之トゾ自

日本海上三百四十里

右ノ外少々船來ル所有之上云凡當今稀ナル  
故ニ略ス又船來ル事無ト云凡商人長崎ニ來  
ル所と左ニ記ス

鳳陽府

安慶府

太平府

廬州府

徽州府

廣德府

和州府

徐州府

滁州府

寧國府

池州府

此外商人ノ在所少々有之

土產ハ織物塗物燒物小間物諸具何レモ此

國ヨリ出ルヲ上品トス

南京省土産

書籍 應天府 白絲 廣德 綾子 蕪州 紗綾 同 縐紗 同

綾機 同 羅 同 紗 同 紕 同 閃緞 同

雲絹 同 錦 同 裏絹 同 金緞 同 五絲 同

柳條 同 襪褐 應天府 紬 廣德 蕪州 金入木綿 蕪州 線綿 蕪州

絹紬 同 木綿 所之 綾木綿 蕪州 真綿 廣德 蕪州

布 色同上 絲線 色同上 紙 色同上 廬州 書翰紙 色同上 應天 墨 色同上 蕪州

筆 寧國 扇子 色同上 箔 金銀 硯石 色同上 徽州 線香 應天 針 色同上

櫛篦 色同上 白袋 并香 造花 色同上 茶 上中下色 常州

茶瓶 土燒 磁器 土燒物也 鑄物道具 色同上 應天 錫道具 色同上

象眼鐔 色同上 塗物道具 堆朱 青貝 蔣繪 朱塗

光明朱 廬州 綠青 同 明礬 同 綠礬 同 紅豆 所之

芡實 應天 蕪州 檳榔子 蕪州 枳椇 同 芍藥 揚州 黃精 徐州

何首烏

徐州

白朮

慶州

石解

廬州

甘州

同

海螵蛸

淮安

淮安

紫金錠

應天

蠟藥

同

花石

徐州

張子人形

應天

蘇州

其

外所

角細工物

色

皮文庫

蘇州

縫物

色

墨蹟

新古

同

應天

新古

繪

新古

古董

カラモノ道具

古董古器古

細用器

藥種

色

所

所

所

右ノ外種々雖有之不能盡記藥種ノ内其所

各物カ或異類ノ珍キ藥種等ハ其出所ノ各ヲ

記スル者也並ノ藥種等ハ何方ニモ品ト有之ガ

故ニ其一種々ノ出所ヲ記スルニ不及小間物等モ同前也後集之

北京省

王城ヲ順天府ト云戰國燕之都也元朝明朝

都モ此所也今清朝ノ帝王モ順天府ニ居ス東

ハ朝鮮ニ續キ北ハ韃靼ニ連レリ最要害ノ地

ナリ京城ハ周廻日本道七里皇居宮殿樓臺



美盡セリトソ

道規自日本凡五百九十里方角日本九州ノ亥子  
ニ當レリ唐土東北ノ隅ナリ南京ヨリハ北ニテ陸路  
四十日程ナリ海邊ニ非ガル故日本ニ船仕出ス  
事ナシ

四季寒國也霜雪多シ北極地ヲ出ル事四十度  
強ノ國也

此國風俗人物南京人ニ同シ但寒國故裘ヲ用  
ル者多シ詞南京ニ同クシテ音律少強シ人品毛南  
京ヨリハ少豪強ニ見ユル

北京省戶數四十一萬九千軒人數三百四十五  
萬二千三百人 此内京師順天府ノ戶數十萬  
軒餘

此國ヨリ船ハ不來ト云共商人等此國ノ土產ヲ

携タテマへ南京出タシノ船ヨリ長崎へ来ルナリ其商人ノ所ト如左

順天府 保定府 順德府 廣平府 大名府  
 永平府 河澗府 保安府 延慶州 眞定府  
 萬全指揮使司 已上ノ所ヨリ商人日本へ来ル也

北京省土産

人参 永平 丹錫 同 水晶 萬全 瑪瑙 同 磁石 同

大赭石 同 紙 色 永平 瓷器 順德 玄精石 順德 紫草 大

紫班石 大名 順德 畫眉石 順天 女人ノ眉 蟾酥 保定 榛實 延慶

綿梨 順天 河澗 蔓荊子 河澗 芽種 同 銀魚 順天 襪褐 同 南京

半弓 同 細用器 同 藥種 所

右之外藥種等多有之ト云共上品ノ三記之

山東省

城下ヲ濟南府ト云春秋ノ魯國也南方ハ南京ニ

續キ北ハ北京也東邊ハ海ニ至テ大國也孔子ノ  
御生國ニシテ兗州府ノ曲阜縣ニ孔子大聖ノ朝  
在リ常ニ參詣ノ諸人羣集ス孔里ト云テ民戸一  
千軒有之又孔子ノ御舊宅所林ト成レリ今櫛  
諸鳥巢ヲ造ル事ナシトゾ又孔子ノ墓アリ孔林  
ト云ト何レモ曲阜縣也此外古蹟多キ國ナリ五  
嶽ノ丹東嶽泰山モ濟南府ニ在之

道規自日本凡四百餘里計方角日本ヨリ戌ノ方也  
四季日本ノ五畿内ヨリ少寒キ也北極地ヲ出ル事  
地ヲ出ルト云ハ地上ニ見元高サ也下皆尙働之  
三十六度ノ國也北邊ハ三十七八度ノ所モ有之  
風俗人物衣冠南京ニ同シ詞モ同前也少音律ニ  
不同アリ日本京都ト大坂ノ詞ノ如シ  
此國戸數凡七十七萬軒人數六百七十六萬人  
此内濟南府戸數七萬軒

此國ヨリ日本へ船來ル事稀也此國海邊登州

ヨリハ船仕立來リニ事有之商人等南京出ラ

船ヨリ多ク乘渡レリ商人ノ所ト如左記

濟南府 兗州府 青州府 東昌府 登州府

萊州府 遼東都指揮使司

山東省土產

牛黃 登州 人參 遼東 阿膠 兗州 枸杞子 東昌 棗 同

五味子 遼東 金杏 濟南 蒙頂茶 兗州府ノ蒙山ヨリ 出ル者上品ナリ 河鮫 登州

黃絲 濟南 紬 同 襪褐 同 真綿 東昌 黃丹 青州 白礬 同

硯石 登州 五色石 萊州 石膏 登州 滑石 同 方竹 同 四角ナル竹

朴硝 青州 瓷器 東昌 青鼠皮 遼東 貂鼠皮 同 膾膾臍 登州

茶 同 藥品 藥種色 多 萊州ニ 松實 遼東

此外細物道具之

山西省

城下ヲ太原府ト云戰國趙ノ都春秋ノ晉國也  
 此國ノ平陽府ハ堯舜ノ都也五嶽ノ内北嶽恒  
 山モ大同府ニ在リ此國ハ海邊ニ遠キ國也太  
 原府ノ五臺山ハ文殊ノ靈地ナリ

道規自日本凡七百里方角南京ヨリ乾ノ方ニ相  
 當リテ陸路二十日程也最大國也

四季寒國也此國寒溼ノ地ナル故ニ民俗常ニ赫ヲ

食ス故ニ人ノ句惡シ北極出地事二十八度ノ國也  
 風俗人物南京ニ同シ但少豪強ニ見ユ衣服裘多  
 シ詞南京ト同クシテ音律強シ日本京都ト東國ノ  
 詞ノ如シ

此國ノ戶數凡五十九萬軒人數五百八萬四千  
 人此内太原府ノ戶數六萬軒也

此國海邊ニ遠キ故船來ル事ナシ商人等南京船

ヨリ来ル也商人ノ所ト如左

太原府 平陽府 大同府 潞安府 汾州府

遼州府 沁州府 澤州府

山西省土産

人參 太原 麝香 遼州 無名異 同 芽香 遼州 香皮 大同

石菖蒲 沁州 黃芪 同 甘草 汾州 石碌 大同 花班石 同

瑪瑙石 同 瓷器 太原 龍骨 平陽 黃鼠 大同 毛氈 太原

天花粉 太原 此外藥種所トニ有之

陝西省

城トシテ西安府ト云周秦漢晉唐何レモ此國ニ

都ス長安咸陽ナント云モ西安府ノ内也西嶽華

山モ西安府ノ内華陰縣ニ有リ古ノ周國ニテ終

南山渭水驪山鳴門等ノ名山舊蹟最多レ文王

武王ノ舊蹟同廟陵等皆在之

道規自日本凡八百餘里方角唐土ノ西北隅ナリ  
自南京陸路凡四十日程也其北西ノ二方ハ戎狄ノ  
國ニ連レル大國也

四季日本京畿ノ氣候ニ同シ北極出地事三十五  
度又三十二度ノ國也

風俗人物南京ニ同シ衣冠同前也詞モ同クシテ少  
差ヘル處アリ日本太和山城ノ詞トノ如シ

此國ノ戶數三十八萬二千軒人數三百九十二萬  
人此内西安府ノ戶數三萬軒

此國海邊ニ遠ク商人等土産ヲ携ヘ南京浙江又  
ハ福州邊ニ出テ日本ニ來ル也商人ノ所ト如左

- |     |     |     |     |       |
|-----|-----|-----|-----|-------|
| 西安府 | 漢中府 | 平涼府 | 河州衛 | 鞏昌府   |
| 臨洮府 | 慶陽府 | 延安府 | 寧夏衛 | 洮州衛   |
| 鳳鈴府 | 岷州衛 | 靖虜衛 | 榆林衛 | 陝西行都司 |

陝西省土產

毛氈

西安行都司

瑪瑙

同

石碌

繪具

熊膽

漢中鞏昌

辰砂

同

水銀

同

麝香

同

紫河車

漢中藥物

茶

同

烏蛇

鳳翔

雄黃

鞏昌行都

天南星

西安

細辛

同

澤瀉

同

甘遂

同藥種

石膽

同藥物

鹿茸

漢中

蜂蜜

同

金紫艸

州花類

芍藥

鳳陽

秦朮

同

骨碎補

同

商陸

同

牡丹皮

西安

當歸

鞏昌

麥門冬

同

天門冬

同

天麻

漢中

石菖

同

乳香

同

鉢植于愛之柳也

海金沙

同

金紫柳

同鞏昌

青木香

延安

枸杞子

寧夏

甘松

臨洮

藕粉

西安

石油

行都司外科用

蟾酥

慶陽

瓷器

平涼土

錦雞

岷州

鸚鵡

鳳翔

飛鼠

西安

豹皮

洮州

鬣牛毛

赤魔黑魔ニスル毛也臨洮ヨリ出ル獸ノ毛ナリ不漆ハ白魔也

右ノ外藥種猶多シ又雜品多シ唐土ニテ此國ノ

馬ヲ以テ上トス諸國ノ馬ト同シカラスト也

河南省



城下ヲ開封府ト云戰國ノ魏ノ都也伏羲神農ノ都モ此國ナリ南京ニ替リナキ上國ナリ中嶽嵩山モ河南府ノ登封縣ニ有之其外舊蹟多キ國也

道規去日本凡五百餘里南京ヨリ陸路二十日程方角南京ノ西戌ノ方ニ當レリ北極ノ出地事二十一度ノ國也四季日本京都ニ同シ

人物風俗南京ニ同シ詞モ替リナシ禮法正キ國也此國ノ戶數五十八萬九千二百軒人數五百十一萬人此内開封府ノ戶數九萬軒此國海邊ニ非ガル故船來事ナシ商人等南京船ヨリ多乘渡ルナリ此國ヨリ長崎へ來ル商人ノ在所如左

開封府

汝寧府

歸德府

衛輝府

彰德府

河南府 南陽府 汝州府 懷慶府

河南省土產

牛黃 彰德 磁石 同 艾 同 熊膽 河南 烏梅 同

牡丹皮 同 膽礬 同 麝香 同 鹿茸 同又 地黃 懷慶

山藥 同 天門冬 同 紅花 開封 麻黃 同 遠志 同

瓷器 同 半弓 同 石青 南陽 香橙 同 棗 同

白花蛇 同 綠毛龜 同 黃芪 汝寧 茶 同 碁石 同

藥種

懷慶汝寧二甚多不盡記

此外雜品猶多

湖廣省

城下ヲ武昌府ト云春秋ノ楚國也二國ノ時ノ吳都也洞庭湖モ此國ノ岳州ニ在リ風景ノ境地多キ所也赤壁モ此國也南岳衡山ハ衡州府ニ在リ道規自日本凡六百里南京ヲ去ル事凡二十日程方角南京ノ西ナリ 四季日本九州ノ氣候ニ同シ

北極出地事三十二度

此國ノ戶數五十三萬二千軒人數四百八十二萬三千六百人此内武昌府戶數三萬軒

此國海邊ニ非ス商人共南京福州ノ船ヨリ長崎へ來ル也商人ノ所ト如左

- 武昌府 漢陽府 襄陽府 德安府 黃州府
- 荊州府 嶽州府 長沙府 衡州府 實慶府

- 常德府 辰州府 永州府 承天府 靖州府

- 鄖陽府 永天府 郴州府 施州衛

- 永順軍民 保靖軍民

湖廣省土產

- 茶武昌 荊州 紙同又 衡州 水昌武昌 白蠟荊州 黃蠟保靖
- 水銀辰州 保靖 朱砂辰州 長沙 海金沙同 石青承天 岳州 石綠同
- 麝香鄖陽 雷丸同 石膏同 葛布靖州 五倍子同

硯石

荊州

柑橘

同

梔子

同

貝母

同

芒硝

同

箭竹

同

方竹

岳州  
四角竹

香橙

漢陽

班竹

同

銀杏

同

綿布

同

綿花

承天

漆

同

華薜

同

黃精

襄陽

地榆

衡州

金稜藤

施州

金星艸

同上

白艾

黃州

連翹

同

白花蛇

同

綠毛龜

同

異蛇

永州

石燕

同

零陵香

同

萬年松

襄陽

錦雞

同

天鷲

漢陽

黑鷗

長沙

白鷗

施州

羚羊

同

野馬

同

降香

同

花猫

日本三毛子

鷓鴣

長沙

豺

保靖軍

豹

同

猿猴

同

熊

同

野猫

承天

右ノ外藥種猶多シ已上ノ禽獸ノ類ハ今時持渡

ル事無之

江西省

コウセイ

城下ヲ南昌府ト云戰國楚ノ地ナリ此國ノ饒州

府ニ鄱陽湖アリ又南康府ニ廬山アリ九江府ニ

濂溪在リ周茂叔陶淵明ノ故蹟多シ各所多キ

國也

道規日本ヲ去コト凡五百餘里南京ヨリ十餘日程

西 四季日本九州ノ如ク少暖カナリ

人物風俗右ノ國トト同ニ詞南京ニ同クシテ言音ニ

少異アリ

此國戶數一百三十六萬四千軒人數六百五十

五萬人此内南昌府戶數八萬軒

此國海邊ニ非ス商人等南京福州ノ船ヨリ長崎へ  
来レリ商人ノ所ト如左記

南昌府 饒州府 廣信府 南康府 九江府

建昌府 撫州府 臨江府 吉安府 瑞州府

袁州府 贛州府 南安府

江西省土產

葛布 南康 茶 南昌南 瓷器 廣信 紙 廣信 金絲布 建昌

水昌 吉安 廣信  
石綠 瑞州  
石青 同 繪具  
石蜜 贛州  
矢竹 同

班竹 同 交竹  
綿 袁州  
紵布 南昌 袁州  
黃精 袁州  
地黃 同

石耳 九江  
雲母 同  
玄參 同  
石斛 南康 九江  
紫草 吉安

仙茅 南安  
茶磨 同  
金銀銅鐵錫鉛 所ノ山ヨリ 出ル者也

此外藥種猶少之有之

華夷通商考卷之一終

早稲田大学図書館

011688998630