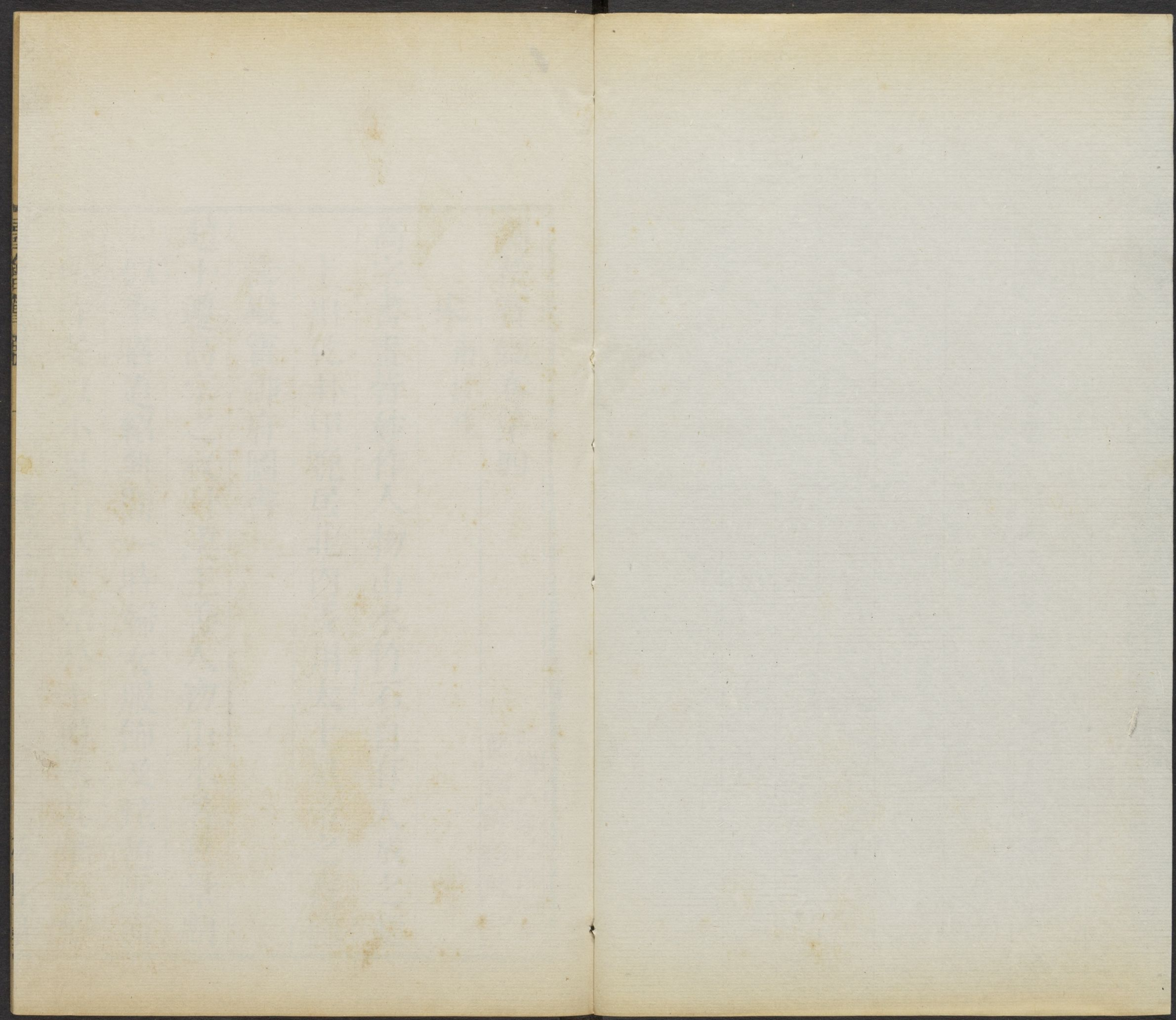


4

YENCHING LIBRARY
HARVARD - YENCHING INSTITUTE
AT HARVARD UNIVERSITY
JUN 17 1953

T 61001, 900



圖繪寶鑑卷第四

宋 南渡後

高宗書畫皆妙作人物山水竹石自有天成之趣
上用乾卦印晚居北內多用太上皇帝之寶德
壽殿寶御府圖書

趙士遵高宗之叔封漢王善人物山水著色景頗
似李昭道紹興間一時婦女服飾及琵琶阮面
所作多以小景山水實始於士遵然其筆超俗

哈佛大學哈佛東京
圖書館珍藏印

圖經卷之四
特一時倣倣宮中之化非專爲此等作也

趙子澄字處廉宋宗室嘗作濺瀑欲動屋筆力極
道壯

景獻太子諱詢燕王德昭九世孫希懌之子善畫
竹石其子迺裕孝宗之弟也官至保寧軍節度
使臨川郡王諡莊靖書學高孝兩朝筆法尤工
墨竹喜作挂屏長竿枝梢傍出如簷底乍見濃
墨獵獵頗具掀舞之態題詩其上用善雅堂印

趙師宰字牧之居天台臨海登真西山門學墨竹
得徐熙之妙見稱於人號隨菴

趙與懃居處州青田正惠公希暉之子嘉熙間知
臨安府以右文殿脩撰奉祠與兄與憲以治辦
並稱於時臨摹古畫莫能辨善作墨竹號蘭坡

趙伯駒字千里善畫山水花禽竹石尤長於人物
精神清潤能別狀貌使人望而知其詳也高宗
極愛重之仕至浙東兵馬鈐轄

趙伯駒字希遠千里弟善畫山水人物尤長於花禽傳染輕盈頓有生意嘗畫姑蘇天慶觀樣進呈孝宗書其上令依元樣建造今玄妙觀是也仕至觀察使子師罕官至八座

趙孟堅字子固號彝齋居士居海鹽廣陳鎮寶慶二年進士修雅博識人比米南宮東西游適一舟橫陳僅畱一榻偃息地餘皆所挾雅玩之物意到左右取之吟弄忘寢食過者望而知爲趙

子固書畫船也善水墨白描水仙花梅蘭山樊竹石清而不凡秀而雅淡有梅譜傳世官至朝散大夫嚴州守

趙孟淳字子真子固之弟繼秀安僖王後自號竹所墨竹可觀

趙孟奎字文耀太師忠惠公與憲之子號春谷畫竹石蘭蕙官至秘閣修撰

吳琚字居父憲聖皇后姪太寧郡王益之子性寡

嗜好日臨古帖以自娛字類米南宮以詞翰被
遇孝宗非它戚屬比嘗作墨竹坡石品不俗自
號雲壑歷尚書郎部使者直學士慶元年間以
鎮安節度使畱守建康遷少保諡忠惠世稱吳
七郡王汴人

楊瓚字繼翁恭仁皇后姪孫太師次山之孫度宗
朝女爲淑妃官列卿好古博雅善琴倚調製曲
有紫霞洞譜傳世時作墨竹自號守齋

楊鎮字子仁嚴陵人自號中齋節度使蕃孫之子
尚理宗周漢國公主平居少飲喜觀圖史書學
張卽之工丹青墨竹在鄆王員大夫間蘊藉可
觀凡畫賦詩其上卷軸印記清致異常用駙馬
都尉印

謝堂號恕齋善畫竹拂蘭松石窠木清雅可愛官
至樞密使

米友仁字元暉元章之子能傳家學作山水清致

可掬略變其父所爲成一家法煙雲變滅林泉
點綴草草而成不失天真意在筆先正是古人
作畫妙處每自題其畫曰墨戲晚年多於紙上
作之

廉布字宣仲山陽人自號射澤老農畫山水尤工
枯木藜竹奇石松柏本學東坡青出於藍官至
武學博士以張邦昌胥負才不得用子孚亦有
父風

王清叔開封人乾道間進士號醒菴學廉宣仲畫
枯木竹石臨倣逼真但筆墨麤惡少生意耳官
至太府卿世稱王經略之名特著

揚補之字無咎號逃禪老人南昌人也祖漢子雲
其書從才不從木高宗朝以不直秦檜累徵不
起又自號清夷長者水墨人物學李伯時梅竹
松石水僊筆法清淡間野爲世一絕

韓侂胄嘉泰間爲平章太師善作水墨竹石所畫

大葉琅玕自稱曰太師竹卷軸上用安陽開國
印記

俞澂字子清吳興人作竹石得文蘇二公遺意清
潤可愛光宗朝任大理少卿寶謨閣待制致仕
號且軒

晁說之字人道號景迂喜作帶景秋色蘆鴈世惟
知之人道尤妙官至侍讀學士

李昭字晉人李文靖之曾孫山水學范寬

又善畫花長於墨竹自云他人以蕭疎為能今
以重密為巧吾一派不讓文湖州也尤精篆學
三墳記

魏燮字彥密北人長於水墨梅竹雜畫工詩高宗
見而喜之除浙西叅議

連鰲字仲舉自號石臺居士精長短句工畫魚幾
於徐白紹興年間人

王利用字賓王潼川人舉進士善畫山水長於人

物精謹而已亦能書高宗頗愛之官至夔憲

朱敦儒字希真善畫山水官至浙東憲

江叅字貫道江南人形貌清臞嗜香茶以爲生居
雪川深得湖天之景平遠曠蕩盡在方寸長於
山水師董源巨然趙叔問居三衢治園築館取
楚詞之言名之曰崇蘭嘗與陳簡齋程致道從
容其中命貫道爲之圖及令畫史各繪像其上
乃賦詩焉

鄭希古河東人長于平畫每出新意輒過人初未
甚精紹興初遇郝章於閩州盡得其法

楊簡字敬仲慶元慈溪人師於陸象山喜作墨竹
士大夫求者欣然落筆有石本橫枝傳世理宗
朝官至寶謨閣學士謚文元人尊稱曰慈湖先
生

王會字元叟工花鳥頗拘院體枝葉瓜羽窮極微
細乾道間官朝請大夫

馬和之錢唐人紹興中登第善畫人物佛像山水
倣吳裝筆法飄逸務去華藻自成一家高孝兩
朝深重其畫每書毛詩三百篇令和之圖寫官
至工部侍郎

陳容字公儲自號所翁福堂人端平二年進士歷
郡文學倅臨江入爲國子監主簿出守莆田賈
秋壑招致賓幙無何醉輒狎侮之賈不爲忤詩
文豪壯善畫龍得變化之意潑墨成雲與水成

霧醉餘大叫脫巾濡墨信手塗抹然後以筆成
之或全體或一臂一首隱約而不可名狀者曾
不經意而得皆神妙時爲松竹云作桺誠懸墨
竹豈卽鐵鉤鎖之法歟寶祐間名重一時垂老
筆力簡易精妙絳色者可並重羽徃徃屬本亦
託以傳

單煒字炳文好古博雅與江白石爲友善書喜寫
竹

張端衡鎮江人畫木石有名以進士調句容縣尉
丁權字子卿越人善畫竹自述竹譜

陳珩字行用號此山所翁弟亦善龍水時亦作水
墨枯荷折葦蟲魚蟹鵲及墨竹極有生意仕朝

請郎

艾淑字景孟建寧人號竹坡早游太學善畫竹與
陳所翁同舍畫龍俱得名時稱六館二妙仕為
寧海軍節度判官時又有茅汝元舉進士號

齋善墨梅人以艾竹茅梅為稱

林泳興化人虜齋林希逸之子善墨竹自號弓寮

魯之茂海鹽當湖人號雪邨畫梅竹寧宗朝仕為

郎

王柏字會之號魯齋金華人丞相淮之族事朱氏
門人楊船山又從何北山不求聞達德祐間將
起之俄卒梅竹之妙不妄與人世罕知之

湯正仲字叔雅江西人楊補之甥後居黃巖號閒

菴開禧年貴仕善畫梅竹松石清雅如傅粉之色水僊蘭亦佳大抵宗補之別出新意用湯氏叔雅印

畢良史字少董紹興間進士善作窠木竹石雲龍能寫唐人小楷書畫俱妙

陳虞之字雲翁號止所溫州人咸淳初進士深於易作墨竹每見竹折小枝就日影視之皆欲精到歷官揚州教授終奉議郎

馬宋英溫州人放達能詩父歿家貧日削至錢唐游淨慈寺寫古松于壁題云磨出一錠兩錠墨掃出千年萬年樹月明烏鵲誤飛來踏枝不著空歸去丁大全丞相賞其詩畫急命索之人忌其能悶不令出卒不遇此誠詩識作墨梅竹俱妙

毛信卿失其名溫州人屢試無成放意詩酒畫竹自給號箕山杭人得其片幅轉售於市輒爭取

之自言大竹畫形小竹畫意得法於趙牧之

裴叔泳字德游號靜菴居士其先汴人徙錢唐財
雄鄉里建炎間裴節使之孫也與楊中齋駙馬

爲書畫友善寫蘭竹窠木恠石畫上用嘉善堂

印

水丘覽雲杭州臨安人效米元暉作山水逼真又

善寫貌

楊季衡洪都人補之姪畫墨梅得冢法又能作水

墨翎毛又有劉夢良亦鄉里親黨俱寫墨梅

僧超然不知何許人善作山水其峯巒磬頭酷似

郭熙至於屋宇林石坡灘水口筆法孱弱與巨

然殊不相類今人多以巨然超然連稱莫曉所

謂

武道光錢唐人東太乙宮道士善潛補六朝古名

畫又能作花鳥窠木竹石

闕生不知何許人作古木雪景梅花寒鴉凍鵲深

得其意

許龍湫江南術士山水師米元暉用筆自成一家
設色清潤

左幼山

一作幻山

錢唐景靈宮道士善花鳥山水人物

師閻次平

葛長庚閩人自號白玉蟾嗜酒苦吟善草書畫竹
石游湘潭與葉天谷皆言得道鄂州城隍廟壁
林竹是其真跡嘗畫祖師張平叔薛道光及白

已像

丁野堂名未詳住廬山清虛觀善畫梅竹理宗因
召見問曰卿所畫者恐非宮梅對曰臣所見者
江路野梅耳遂號野堂

歐陽楚翁字無塵龍虎山道士善畫山水窠木竹
石水墨梅花四時之景尤工畫龍其子雪友亦
臻其妙

僧梵隆字茂宗號無住吳興人善白描人物山水

師李伯時高宗極喜其畫每見輒品題之然氣韻筆法皆不迫龍眠

僧法常號牧溪喜畫龍虎猿鶴蘆鴈山水樹石人物皆隨筆點墨而成意思簡當不費妝飾但麤惡無古法誠非雅玩

僧月蓬不知何許人貌古怪亦不知止宿何地畫觀音佛像羅漢天王得古人體韻其畫不妄與人人罕有之

僧靜賓號白雲善作異松怪石如龍騰虎踞上寫草字寺院多收

瑩玉礪西湖淨慈寺僧師惠崇畫山水

僧蘿窻不知名居西湖六通寺與牧溪畫意相侔僧子溫字仲言號日觀作水墨葡萄自成一家法人莫能測又號知歸子

僧若芬字仲石婺州曹氏子爲上竺寺書記摹寫雲山以寓意求者漸衆因謂世間宜假不宜真

如錢唐八月潮西湖雪後諸峯極天下偉觀二
三子當面蹉過却求玩道人數點殘墨何邪歸
老家山古澗側流蒼壁間占勝作亭扁曰玉澗
因以爲號又建閣對芙蓉峯號芙蓉峯主嘗自
題畫竹云不是老僧親寫曉來誰報平安

僧仁濟字澤翁姓童氏玉澗之甥書學東坡墨竹
學俞子清梅學楊補之自謂用心四十年作花
圈稍圓耳山水亦得意

僧圓悟閩人號枯崖能詩喜作竹石

僧慧舟號一山叟天台人居西湖長慶寺能詩作

小蓁竹或二三竿或百十成林不見其重複冗雜

僧太虛江西人作竹學鄆王楷

李唐字晞古河陽三城人徽宗朝曾補入畫院建
炎間太尉邵淵薦之奉旨授成忠郎畫院待詔
賜金帶時年近八十善畫山水人物筆意不已
尤工畫牛高宗雅愛之嘗題長夏江寺卷上云

李唐可比唐李思訓

劉宗古汴京人宣和間待詔成忠郎畫人物山水
佛像靖康亂流落江左紹興二年進車輅式稱
旨復舊職除提舉車輅院事其畫人物長於成
染不背粉水墨輕成但筆墨纖弱耳

馬公顯弟世榮與祖子俱善花禽人物山水得自
家傳紹興間授承務郎畫院待詔賜金帶世榮
二子長曰達次曰遠世其家學

楊士賢宣和待詔紹興間至錢唐復舊職賜金帶
工畫山水人物師郭熙多作小景山水林木勁
挺似亦可取峯石水口雄偉之筆遠不逮熙

李迪河陽人宣和蒞職畫院授成忠郎紹興間復
職畫院副使賜金帶歷事孝光朝工畫花鳥竹
石頗有生意山水小景不迨

李安忠居宣和畫院歷官成忠郎紹興間復職畫
院賜金帶工畫花鳥走獸差高於迪尤工捉勒

山水平平

蘇漢臣開封人宣和畫院待詔師劉宗古工畫釋
道人物臻妙尤善嬰兒紹興間復官孝宗隆興
初畫佛像稱旨補承信郎其子焯能世其學隆
興畫院待詔

朱銳河北人宣和畫院待詔紹興間復職授迪功
郎賜金帶工畫山水人物師王維尤好寫螺網
雪獵盤車等圖形容布置曲盡其妙筆法

敦禮

李端汴人宣和畫院待詔紹興間復官賜金帶作
梨花鳩子得法

張浹宣和畫院待詔畫人物山水師郭熙紹興間
復官賜金帶

顧亮宣和待詔師郭熙畫山水人物與張浹同流
落江左宮觀寺院畫壁餬口紹興間復職賜金
帶

胡舜臣張著俱學郭熙山水與張浹顧亮同門各得熙之一偏亮能作大幅巨軸浹喜布置著畫重山疊嶽頗繁冗舜臣謹密雖皆不逮其師然後人亦無及之者

李從訓宣和待詔紹興間復官補承直郎賜金帶工畫道釋人物花鳥位置不凡傳采精妙高出流輩

閻仲宣和百王宮待詔工畫人物絳色山水尤工畫牛紹興間復官補承直郎畫院待詔賜金帶筆法頗麤俗

閻次平弟次于皆仲之子能世其學而過之畫山水人物工於畫牛次平彷彿李唐而跡不逮意次于又次之孝宗隆興初進畫圖稱旨補次平將仕郎次于承務郎畫院祇候賜金帶

吳炳毗陵人工畫花鳥寫生折枝可奪造化采繪精緻富麗光宗李后多愛其畫恩賚甚厚紹興

間畫院待詔賜金帶

林椿錢唐人工畫花鳥翎毛師趙昌傅色輕淡深得造化之妙淳熙年畫院待詔賜金帶

趙彥汴人居臨安不入畫院開市鋪畫扇得名作人物山水細碎深遠

蕭照濩澤人頗知書亦善畫靖康中流入太行爲盜一日掠至李唐檢其行囊不過粉奩畫筆而已叩知其姓氏照雅聞唐名卽辭賊隨唐南渡

得以親炙唐感其生全之恩盡以所能授之紹興中補廸功郎畫院待詔賜金帶其畫山水人物異松怪石蒼浪古野惜用墨太多書名於樹石間

周儀宣和畫院待詔善畫人物謹守法度清秀入格承應摹唐畫有可觀紹興年復官賜金帶

劉松年錢唐人居清波門俗呼爲暗門劉淳熙畫院學生紹熙年待詔師張敦禮工畫人物山水

神氣精妙名過於師寧宗朝進畊織圖稱旨賜
金帶院人中絕品也

李嵩錢唐人少爲木工頗遠繩墨後爲李從訓養
子工畫人物道釋得崇訓遺意尤長於界畫光
寧理三朝畫院待詔

賈師古汴人善畫道釋人物師李伯時白描紹興
畫院祇候其人物頗得閒逸自在之狀

王訓成山東人爲人物山水描寫麤惡紹興畫院
待詔名餅餌王當時上方所尚蕭李之迹故訓
成不得志而死

焦錫宣和院人紹興復爲畫院待詔師石恪畫人
物

馬興祖河中人貢之後紹興間待詔工花鳥雜畫
高宗每獲名踪卷軸多令辨驗

馬遠興祖孫世榮子畫山水人物花禽種種臻妙
院人中獨步也光寧朝畫院待詔

馬達遠兄得家學之妙畫山水人物花果禽鳥疏
渲極工毛羽燦然飛鳴生動之態逼真殊過於
遠它皆不逮

徐珂蘇漢臣壻學婦翁畫人物得其遺意頗能描
寫其傅染則不及

梁楷東平相義之後善畫人物山水道釋鬼神師
賈師古描寫飄逸青過於藍嘉泰年畫院待詔
賜金帶楷不受挂於院內嗜酒自樂號曰梁風
子院人見其精妙之筆無不敬伏但傳於世少
皆草草謂之減筆

夏珪字禹玉錢唐人寧宗朝待詔賜金帶善畫人
物高低醞釀墨色如傅粉之色筆法蒼老墨汁
淋漓奇作也雪景全學范寬院人中畫山水自
李唐以下無出其右者也

毛松清人

一作吳郡
崑山人

善畫花鳥四時之景

毛益松之子乾道間畫院待詔善畫花鳥小景

王定國汴人隨吳郡王渡江居臨安工寫花鳥師
李安忠亦學二崔筆法傳色輕淺清雅不凡後
郡王薦入仕賜金紫

陳居中嘉泰年畫院待詔專工人物蕃馬布景著
色可亞黃宗道

白良玉錢唐人工畫道釋鬼神寧理朝畫院待詔
子用和輝能世其學寶祐年畫院待詔

王輝錢唐人理度朝畫院祇候畫人物道釋頗工

亦能作山水草率嘗用左手描寫遂目爲左手

王

李瑛安忠子家傳畫花竹禽獸紹興年畫院待詔
李永年嵩之姪世其家學咸淳畫院祇候

何青年錢唐人工畫道釋人物

陸青師李忠作山水得筆法用墨清秀簡易不凡
喜用濃墨木葉不分唯風雨圖最佳紹熙畫院

待詔

張訓禮舊名敦禮避光宗諱改今名學李唐畫山水人物恬潔滋潤時輩不可及劉松年師之一說著色青綠如趙千里筆法

趙大亨乃二趙阜隸每供其昆仲研朱調粉遂亦能畫時人以其肥偉目爲趙大漢自恥其俗因就名大亨多畫青綠山水神仙故實

於青年毗陵人嘉定間專畫荷花草蟲世號於荷馮大有文簡公族孫自號松齋寓居吳門專畫

荷精巧入格

彭杲錢唐人師林椿畫花果寫生

高嗣昌珣之從子師李唐作山水寒林古木嘉定間畫院待詔

韓祐石城人尤善寫生小景花鳥草蟲師林椿染色筆法可並石橋王紹興畫院祗候較之時流畫頗覺版實

趙賓王鄂渚人工傳寫

萬濟工墨竹

宋永年臨江人後居金陵善寫梅

趙山甫京口人淳熙中習老米山水

王洪龍祥俱蜀人紹興中習范寬山水

陳禧金陵人乾道中工雜畫

何世昌淳熙畫院人工花鳥

陳椿杭人習郭熙山水乾道間祇應甲庫

徐世昌石城人本之從子工花鳥

魯莊杭人工人物乾道間祇應脩內司

徐京宗馬遠山水

王安道宗李迪花鳥

林彥祥紹興間人嘗臨盧鴻草堂圖小米跋其後

衛光遠畫花鳥師李迪

曹瑩畫花鳥師李迪

周左山水人物師周儀

陳左仕女宗陳宗訓

梁松隸畫院師賈師古描寫飄逸青過於藍
李公茂安忠之子世其家學然不逮父

宋碧雲景定間畫院待詔善人物花竹翎毛

吳俊臣江南人淳祐間畫院待詔善人物山水多

作雪景歸朱銳

王曾字孝先封沂國文正公昭陵名臣書畫皆合
格

吳壤益王子琚之弟工畫竹

朱懷瑾錢唐人寶祐年畫院待詔景定間爲福王

府使臣咸淳年賜金帶作人物山水樹木窠石

多畫雪景筆法用墨全師夏珪謹守規矩殊欠

瀟灑

孫必達錢唐人善畫道釋鬼神師蘇漢臣淳祐年

畫院待詔

俞珙錢唐人師梁楷畫人物山水布景著色逼真

但筆法差弱紹定年畫院待詔

毛允昇益之子能世家學景定年畫院待詔

李權錢唐人師梁楷咸淳年畫院祇候

陳清波錢唐人多作西湖全景喬鍾馗喬三教寶
祐年待詔

葉肖巖杭人作人物小景類馬遠專工傳寫寶祐
間人

馬永忠錢唐人寶祐畫院待詔師李嵩嵩多令代
作

豐興祖錢唐人工畫人物山水界畫花禽師李嵩
景定畫院待詔

張仲工畫花禽筆法可並林椿寶祐年待詔亦善
人物山水

顧興裔錢唐人專師馬和之筆法設色俱不逮淳
祐年畫院待詔

孫覺善水墨白描毛女筆力細巧寶慶年畫院待
詔

陳宗訓杭人師蘇漢臣畫道釋人物仕女描染未
精人呼爲鐵陳紹定年畫院待詔

范安仁錢唐人寶祐畫院待詔善畫魚俗呼范癩
子

夏森珪之子善畫山水筆法用墨不逮其父遠甚
胡彥龍儀真人善畫人物天神寒林水石窠木描
法用大落墨自成一家格法紹定間苗安撫
入朝爲畫院待詔

趙芾鎮江人作人物山水窠石江勢波浪金焦
山有氣韻有筆力師古人無院體惜乎僅作一
郡之景畫意不遠耳

魯宗貴錢唐人善畫花竹鳥獸窠石描染極佳尤
長寫生雞鵞鴨黃最有生意紹定年畫院待詔
出入楊驛馬府

錢光甫甫一作普杭人專科畫魚帶景精妙如活可愛
景定間畫院待詔

陳可久寶祐間待詔工畫魚四時花木師徐熙上
花下魚筆力意淺用色鮮明

李章杭人從訓之後善畫人物著色山水
蘇堅焯之子善畫道釋人物慶元間待詔

范彬錢唐人善畫人物山水師李權劉朴其弟子
也

陳珏錢唐人號桂巖善人物著色山水寶祐年待
詔子琳世其學

崔友諒金陵人善畫道釋人物絳色山水寶祐年
馬光祖薦補畫院待詔多作大幅雪景及小簇
子

劉朴師范彬又師梁楷畫人物子耀世其學

徐道廣杭人號古巖畫花鳥師樓觀景定年待詔
曹正國字良有善畫佛像天神描法入格景定年
待詔

李德茂廸之後善畫花禽鷹鷂野景不逮其父淳

祐待詔

謝昇杭人善畫花竹仕女景定年待詔

顧師顏杭人師李嵩畫道釋人物景定年待詔

史顯祖杭人善畫人物仕女青綠山水端平年待

詔

周鼎臣杭人師王輝畫道釋人物

朱玉杭人號柳林朱善畫天神雷部兵將寶祐待

詔

張翠峯淮陽人師胡彥龍專畫龍神雷部天將

衛松二趙昆仲阜隸嘗供役使遂多獲其遺藁且

熟識其用意傅色制度與趙大亨每倣二趙圖

寫皆能亂真

單邦顯吳郡人學千里狶遠畫林木山水則全不

然惟花卉蠶蝶麤可彷彿

老戴忘其名吳郡崑山人亦學二趙林木山水可

追踪趙大亨衛松花蟲謬甚與單邦顯正相反

趙子雲江西人能作一筆畫凡寫人面及手描畫頗工至衣摺則如草符篆一筆而就蓋不欲蹈襲自成一家爾

陳善紹興間人學易元吉畫猿獐禽鳥花果頗能逼真傅色輕淡過於林吳

劉思義紹興間待詔專畫青綠山水拙於布置善於傅色亦不足觀

朱光普字東美汴人南渡補入畫院學左建畫計田樂及農家迎婦等亦善山水

朱森銳之弟亦工山水人物凡布置行筆俱不逮兄

楊公傑不知何許人畫小景禽鳥得荒閒之趣

張紀錢唐人師李迪工畫花竹禽獸不及其師

朱紹宗工畫人物貓犬花禽描染精邃遠過流輩

隸籍畫院

王宗元不知何許人居石橋人遂目爲石橋王

專學惠崇作池塘小景頗有野趣

周詢錢唐人工畫界畫樓臺占籍后邸少與人畫
故所傳不多

王友端不知何許人工畫獵犬得其搖尾乞憐之
態世不多見亦善花鳥

秦友諒毗陵人少爲縣吏善畫草蟲其花卉未可
言工特於蟬蜨之類傅色輕妙人頗稱之

李東不知何許人理宗時常於御街粥其所畫村

田樂常酣圖之類僅可娛俗眼耳

畢生文簡公諸孫寓居吳郡工畫牡丹甚有生趣
其壻姚亨能繼其業

僧智叶白描佛像人物

僧真惠善畫花窠

僧希白白描荷花

聞秀才善畫梅蘭竹石

員真字光祖一字勝之金陵人畫墨竹坡石

吳迪字泰之杭州人畫梅蘭竹石蕭散可喜扁所

居室曰惠齋號心玉道人

陸仲明畫山水窠石

李思賢畫人物山水

張思義善畫人物花竹

閻次安仲子畫山水窠石

黃益畫山水學夏珪

王公道畫山水人物小景

侯守中畫花竹翎毛

李春畫神佛

李遵畫人物嘗見有女孝經圖傳世

孫用和畫道釋人物

張團練山水人物頗清潤

李煥畫神佛

李確白描學梁楷

徐凱之畫人物窠石

王用之輝子畫道釋人物

房斂畫花竹

徐世榮畫界兼工嬰兒

衛昇畫花鳥甚佳

夏東叟畫道釋人物

宋良臣畫花鳥

黃承務道釋人物兼寫照

魏道士畫道釋人物

章程畫人物山水

呂源畫花禽

綱兵朱畫山水窠石

王木畫蕃馬

夏子文畫山水

赤目張畫山水師夏珪

葉森畫山水

儲大有畫花竹

楊八門司畫蘭石窠木

何閣長畫魚

蔣太尉畫山水窠石梅蘭

劉門司墨戲

李苑使墨戲

張鎡字功父號約齋清標雅致爲時聞人詩酒之

餘能畫竹石古木字畫亦工

毛存杭人父伯益坐韓侂胄黨流嶺表存乃跋涉

數千里函骨歸杭人稱篤孝善墨竹水石如楊

中齋裴德游諸人皆宗之號勿齋人但謂之毛

門司

王介號默菴慶元間內官太尉善作人物山水似

馬遠夏珪亦能梅蘭

劉夫人希字號夫人建炎年掌內翰文字善畫人

物師古人筆法及寫宸翰字高宗甚愛之畫上

用奉華堂印

胡夫人平江湖元功尚書女黃尚書由之妻自號
惠齋居士精於琴書畫梅竹小景俱不凡時比
李易安夫人

湯夫人叔雅之女趙希泉妻寫梅竹每以父間菴
圖書識其上

翠翹洪內翰侍人失其姓自題云翠翹戲筆字畫
婉媚程大昌題詩云戲作風枝斜再惱玉堂宿
蘇氏建寧人淳祐間流落樂籍以蘇翠名嘗寫墨

竹扶疏旁八分書題如倚雲拂雲之類頗不俗
亦作梅蘭

趙士表宋宗室善山水尤喜作墨竹息致如鄆王
秀潤過之

羅仲通汴人好畫墨竹頗自珍惜故傳世絕少所
作殊精緻但類院體行筆巧妙乏蕭散氣象

李明友字題孺成都人

黃廣字彥暉靖州人

霍适字南仲渭州人俱善畫竹

吳璜延陵人畫竹師文湖州

師永錫蜀人嘗畫老竹枯木

王世英字才仲號頤齋不知何許人效東坡作墨

竹

來子章不知何許人作墨竹但葉失之太短

鑑湖惰民云賀方回裔孫名字未詳作平遠細竹

瀟灑可喜

尹大夫遺其名高宗朝畫院待詔善墨竹

張茂杭人光宗朝隸畫院作山水花鳥俱精緻小

景更佳

趙子厚宋宗室作小山藂竹有息致

劉浩常州無錫人作窠石人物紹興中人男顯世

其業

劉文惠善畫花鳥

何浩畫花鳥類李迪

侯必大不知何許人工畫花竹

陶忠工水墨山水紹興中人

游昭京口人習山水紹興間人

李祐之東京人紹興間居臨安寫佛像鬼神尤工

牛馬

左建西京人用逸筆畫村田樂

田宗源字子濟東京人習范寬山水尤工雜畫

居金陵

周珏專畫水紹興中人

時光大名人習賀真山水筆蹟細碎喜作短松怪

石密林芳樹後居鎮江男建亨小字烏郎亦能

畫

執煥紹興中殿前使臣工畫人物故實

張鑑字季萬北人後居滁州水口善草書尤工山

水得破墨法

呂元亨金陵人工花鳥

林俊民紹興畫院待詔習范寬山水

祝次仲字孝友太末人工山水尤善草書

徐本工雜畫紹興間人

黃庭浩工人物

武克溫上京人紹興間工蕃馬

陸琮工山水蕃馬學田宗源

毛文昌工田家風俗

陳廣宣城人習徐白魚水

睢世雄工魚水

施義金陵人習李唐山水

周白平之曾祖工山水

董琛金陵人習施義山水

劉興祖工花鳥師江伯清後習韓祐

熊應周金陵人習小米山水兼工花鳥

陸懷道通州人習田宗源山水作濺瀑出而無源

流而不散

毛政廬江人工神佛及山水

趙君壽臨安人工傳寫及仕女

翟汝文字公吳潤之丹陽人紹興初參知政事嘗
自畫佛道像六十餘軸及著色楚天春曉圖藏

於家

湯叔周乃叔雅之弟亦工墨梅

紫微劉尊師偽齊豫之孫工山水人物

趙師翠字從善千里之姪善畫花

曹申甫工木石風竹與梵隆爲畫友

王華景定間畫院待詔工花鳥

包宗宣城人家世畫虎能紹其業

盛師顏金陵人工雜迹及道釋像仕女疑面每用

北螺青或烟墨水淡開謂之青蛾粉白有一種

富貴氣象

牟益字德新理度朝人畫入能品

僧德止號清谷工畫嘗畫廬山尋真觀二壁朱文

公題其上

張翼字性之號竹林金陵人初學畫於明彥龍成於盛師顏人物道像雜迹外尤工逸筆居杭時嘗爲巨璫羅大節作導引四圖各系以自製小讚羅上直時張於直舍中理宗顧見之曰此畫極工緻可於閣下開版竟不問誰筆其運竅不偶如此

顏直之字方叔號樂間吳郡人善小篆工畫人物

金

顯宗章宗父畫獐鹿人馬學李伯時墨竹自成一

家雖未臻神妙亦不涉流俗章宗每題其籤

海陵煬王完顏亮嘗作墨戲多喜畫方竹

完顏壽字仲實號樗軒封密國公家藏法書名畫

幾與中祕等喜作墨竹自成規格亦甚可觀

王庭筠字子端號黃華老人遼東人大定中進士

官至翰林脩撰善山水古木竹石上逼古人論

者謂胸次不在米元章下尤善草書曼慶子

王曼慶字禧伯號澹游善墨竹樹石絕佳亦能山

水然不迨墨竹官至行省左右司郎中

任詢字君謨號南麓易州人草書人能品山水亦

佳在王子端下

李澥字公渡相州人能行書工畫山水

龐鑄字才卿號默翁大興人明昌進士官至京兆

轉運使善山水禽鳥

李通字平甫號寄菴樂城人明昌進士官至東平

府治中善山水嘗爲元裕之畫繫舟山圖得前

輩不傳之妙龍虎亦佳

李仲畧字簡之大定進士官至山東按察使畫山

水嘗臨米元章楚山圖

劉謙光甫父號東軒工畫山水

王競字無競彰德人官至翰林承旨善大字作墨

竹亦古怪

虞仲文字質夫武州定遠人善畫人馬墨竹學文
湖州官至平章封秦國公

趙秉文字周臣號間間滏陽人官至翰林學士書
效鍾王畫梅花竹石筆力雄健命意高古

蔡珪字正甫丞相松之子畫墨竹學文湖州官至
濰州守

張汝霖字仲澤遼陽人書墨竹師黃華官至平章
耶律履字履道契丹人東丹王七世孫官至尚書

右丞善畫鹿作人馬墨竹尤工

耶律浩然工山水

韓將軍未詳其名善墨竹

馬天駱字雲章介休人能畫作小竹石瀟灑可喜
弟雲卿雲漢皆善畫

陳道輔京兆人好寫墨竹自號夜江散人

謝宜休妻遺其姓氏小字阿環山水學李成精妙
合格竹學王華亦可觀

武元直字善天明昌名士能畫有巢雲曙雪等作
李元素

趙霖

周濟川並善畫

喬夫人工墨竹

李早工畫人物甚佳樹石不稱明昌間人張翰林
翥嘗題其三馬圖云金原六葉全盛年明昌政
似宣和前寶書玉軸克內府時以李早方龍眠

武伯英岷縣人進士官至觀州同知善畫

劉器之祁陽人以墨竹得名兼精小景

張公佐并州人工山水明昌泰和間推爲獨步

大簡之渤海人工松石小景

錢過庭畫山水以米老楚山清曉圖爲法

段志賢工畫籠

徐榮之工花鳥

李仲華善畫湍流高樹

李漢卿東平人工草蟲

黃謁精蕃騎嘗見雪獵圖題大金國御前應奉黃

謁

胡先生又號胡叟不知何許人工山水

杜文字莘老雲中人工山水

張珪正隆中工人物

重陽真人王壽字知明咸陽人大定中得道登真
其初度焉丹陽夫婦日嘗畫骷髏天堂二圖并

自寫真及作松鶴圖與史宗密真人

僧玄悟禪師能詩書墨竹學樗軒

僧歸義工山水

龍門公善墨竹

隱秀君善山水

