

備陽國志

國號 御野 城府 津高

天

181

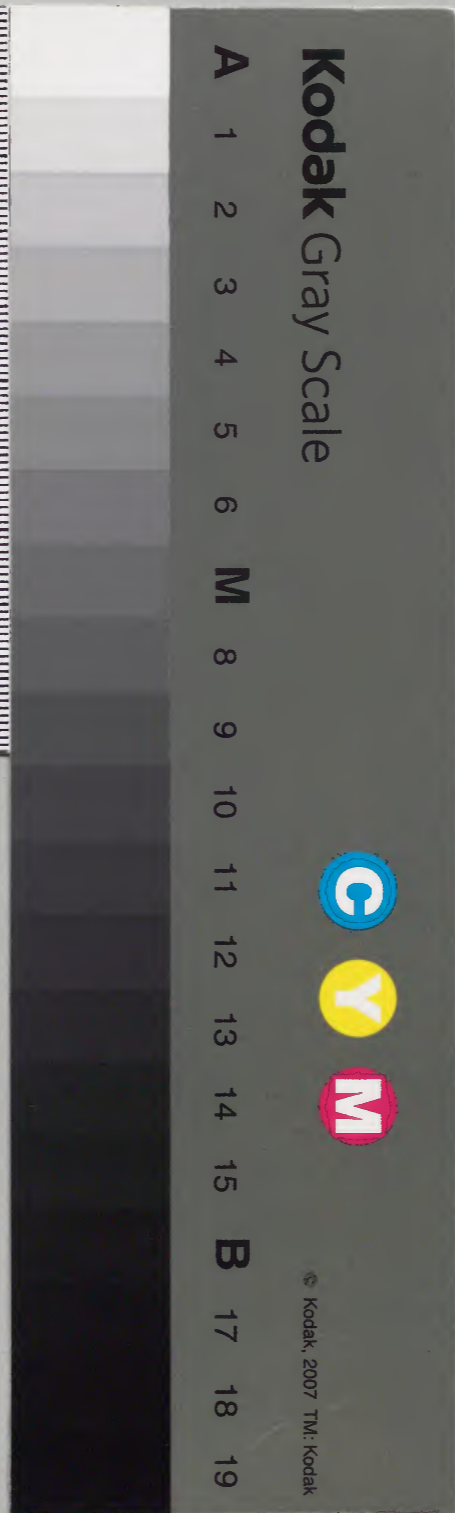
内閣文庫		
和	三五二四九	類
書	三	冊
共	一〇	架

1070

和書門		
類	二五二四九	冊
函	一〇	架
冊	三	架

内閣文庫		
番號	和	25249
冊數	3 (1)	
函號	175	181

175-181



糊などで貼り付けられている部分がめくれない箇所あり

履

備陽國志

國號 城府
御野 津高

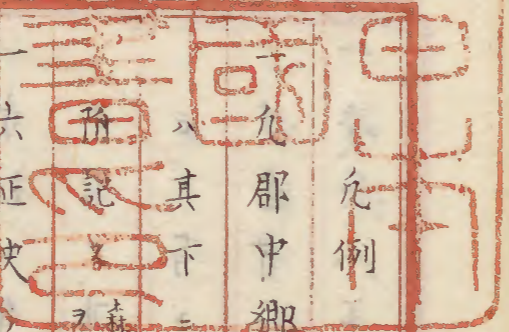
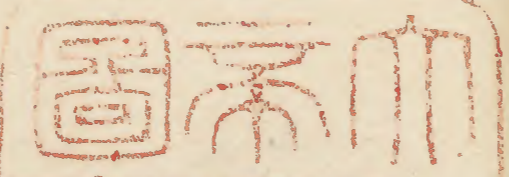
天

新野國志

新野縣志

新野縣志

Blank columns for text on the right page.



凡例

凡郡中郷庄村里

其下

細書ス

屬邑

新田等

名ニ悉ク

村ノ字ヲ

類其外

雜書ト

モ古キ書ノ中ニ

備前ノ

事ニ涉リ

證跡正シキ

處ハ其

所々ニ

是ヲ記ス

又採集シ

凡郡中郷庄村里不殘コレヲ記ス古名實名アルモノ
其下細書ス屬邑新田等ノ名ニ悉ク村ノ字ヲ
類其外雜書トモ古キ書ノ中ニ備前ノ事ニ涉リ
證跡正シキ處ハ其所々ニ是ヲ記ス又採集シ
テ別ニ一卷トシテ後ニ附記ス見ルニ便ナレハ重出
スル事ヲ厭ハス

一里老ノ言傳ハノ説有ハ必シモ出所慥ナラストイヘド

モ又是ク記ス妄誕奇怪ノ説ハ多ク是ヲ除ク

一府内ヲ緇ル處ノ大川ヲ西川ト言今城西ノ小渠ヲモ又

西川ト言ニ依テ大川ヲ西川ト言人カシ今此ニモ終ハ

シキヲ避テ西大川ト記シ小渠ヲ西渠ノ字ヲ用ヒテ是

西渠

ヲ分ツ

一 凡土産ノモノ漢名ナキモノハ和名抄ノ假名ヲ用ユ

一 寺社不殘是ヲ記ス未社構社ハ是ヲ除クトイヘトモ故

アル物ハ適コレヲ記ス事ハ梵刹ニ有所ノ鎮坐ノ神詞

神職無之社領附サルモノハコレヲゾク

一 寺社領古ハコレ有テ今コレナク證據分明ナラザルハ

不記寺社ノ縁起ニ載タルハ多クハ是ヲ不記トイヘド

モ又用捨有

一 寺社ニ有所ノ古人ノ判物下知状ノ類ハ有所ノ品ヲ奉

テ恙ク其文ヲ載セス奉納ノ古器物ハ是ヲ記ス疑シキ

モノ有トイヘトモ暫寺社ノ言齊ニ任テ是ヲ記ス物也

其虚實ハ追テ考フヘシ

一 慶長八年御當家御封建以後ノ事ハ皆不記其中ニ止事

ヲ得スシテ尊諱ヲ載タルモノ有

一 中華ノ書トイヘトモ備前ノ事ニ渉ルモノハ是ヲ

ス

記ル

門路

引用書

舊事本紀

古事記

日本書紀

續日本紀

日本後記

續日本後記

文德實錄

三代實錄

大成經

延喜式

公卿補任

東鑑

本朝通記

王代一覽

和名抄

姓氏錄

大八洲記

大系圖

万葉集

万葉拾穂抄

古今集

後撰集

拾遺集

新古今集

新撰集

續後撰集

續古今集

玉葉集

續千載集

新千載集

源氏物語

河海集

狭衣物語

八雲抄

袖中抄

山家集

枕草紙

春曙抄

名寄抄

夫木集

新六帖

松葉集

類聚和歌

藻塩草

能因敷枕

扶桑拾葉集

平家物語

源平盛衰記

承久記

太平記

前太平記

後太平記

應仁記

重編應仁記

備中兵乱記

浦上亨喜多西

蒙記

玉露叢

神社啓蒙

神社考

元亭叔書

訓蒙図彙

本朝孝子傳

和全雅

下学集

大和本尊

名物六帖

經國大典

備前國 東京師二至ル事四十四里余
 江都二至ル事一百六拾三里余
 東ハ播州ノ環ニ至リ北ハ作州ニ環ニ西ハ備
 前國ニ至ル事二百六拾三里余
 備前國ノ北ハ備前國ニ至ル事二百六拾三里余
 備前國ノ南ハ備前國ニ至ル事二百六拾三里余
 備前國ノ西ハ備前國ニ至ル事二百六拾三里余
 備前國ノ東ハ備前國ニ至ル事二百六拾三里余
 備前國ノ北東ハ備前國ニ至ル事二百六拾三里余
 備前國ノ南東ハ備前國ニ至ル事二百六拾三里余
 備前國ノ西東ハ備前國ニ至ル事二百六拾三里余
 備前國ノ北西ハ備前國ニ至ル事二百六拾三里余
 備前國ノ南西ハ備前國ニ至ル事二百六拾三里余
 備前國ノ東西ハ備前國ニ至ル事二百六拾三里余
 備前國ノ北南ハ備前國ニ至ル事二百六拾三里余
 備前國ノ南北ハ備前國ニ至ル事二百六拾三里余
 備前國ノ西北ハ備前國ニ至ル事二百六拾三里余
 備前國ノ西南ハ備前國ニ至ル事二百六拾三里余
 備前國ノ東北ハ備前國ニ至ル事二百六拾三里余
 備前國ノ東南ハ備前國ニ至ル事二百六拾三里余
 備前國ノ西北ハ備前國ニ至ル事二百六拾三里余
 備前國ノ西南ハ備前國ニ至ル事二百六拾三里余
 備前國ノ東北ハ備前國ニ至ル事二百六拾三里余
 備前國ノ東南ハ備前國ニ至ル事二百六拾三里余

延喜式曰上國也

日本記神代大八洲ニ吉備ノ子島ヲ生ス下有古ハ備前

備中備後美作スヘテ吉備ノ國トイフ何レノ時ニカク備前

備中備後ト三國ニ分レタル大成経ニ清貞天皇豊青尊詔

レテ尾張寛連ヲ以テ黄薇史ニ見エ今此書ニ初テ出ク

リ前中後ヲ分ト有是ヨリ前日本記仁德天皇六十七年

ニ吉備ハ中國トイフコト見エタリイワレカ是ナル事ヲ

不知其後元明天皇和銅六年備前國ハ内六郡ヲ分ツ美

作ヲ置武備志ニ備前ヲ避前ト譯ス又備前トモ出タリ

内務省

高二拾八万九千二百二拾四石七斗壹升
郡 延喜式曰菅郡八

和氣 磐梨 邑久 赤坂 上道 津野

津高 見島

雜書ニ十一郡ト有テ小足釜島小島ノ三郡ノ名ヲ

リ撰テ不知按スルニ日本記其外諸書ニ備前國小

豆島ト言事見タリ足豆亭相似タリ小豆島ノ事ナ

ラン釜島郡トイウハ下澤井ノ迫川ニ釜島トイフ

小ノ島アリ此アタリノ事ヲ云ニヤ小島ト言所ヲ

不知皆考フハカラズ

經國大典曰備前州水田一万三千二百十町二段

山川

金山 郡 神野 熊山 郡 和氣 龍天山 郡 赤坂 加茂山 郡 津高 大王山 郡 磐

郡

コレヲノ山川内ノ大山ナリ故ニ爰ニカガ

東川 上流ニ作州津山川同國勝南郡藤原村ヨリ赤坂郡

河原屋村ニ来リ又作州湯郷川同國勝南郡飯岡村高下

村ノ間ヨリ赤坂郡周廻村ニ来リ津山川ニ合流シテ

赤坂郡ノ東北ノ堰ト作州勝南郡ト兩國ノ堰ヲ歷テ和

氣磐梨兩郡ノ間ヲ過上道邑久郡ノ間ヨリ流テ海ニ入

西大川 源ハ伯州大山ノ麓ヨリ出テ作州ヲ歷テ同國真

島郡吉村ヨリ津高郡江与味村ノ内川尻ニ来リ津高郡

ノ東ノ堰ト作州久米南條郡ト兩國ノ堰ト流レ赤

坂郡ノ西ノ界ヲ歷テ上道津野兩郡ノ間ヲ流レテ海ニ

入
コレヲノ山川内ノ大川ナリ古書ニ西川東川西川ヲ

ハ大川又旭川トモ云哥枕ニイハル大川ナリト云傳

官道

播磨国宇根取ヨリ三石駅ニ至ル三里
 舟坂、峯播備
 西國ノ界ニ石表有是ヨリ三石駅ヲ至ル三町余
 三石駅ヨリ片山駅ニ至ル三里
 此間歴ル所八木山村
 木谷ムヲ伊里中村東片上村
 片上駅ヨリ藤井駅ニ至ル四里三町
 此間歴ル所伊部
 村大内村香登村細田村坂根村八日市村福岡村此間吉
 井舟渡有一日市村西祖村猶原村沼村中尾村北方村
 藤井駅ヨリ岡山駅ニ至ル二里五町
 此間歴ル所菟村
 甘村財村乙多見村勅使村関村高屋村藤原村原尾島

村國富村森下村

岡山ヨリ備中國板倉駅ニ至ル二里十二町
 此間歴ル
 所上出石村三門村國守村万成村矢坂村西猶津村一宮
 村辛川市場村西辛川村ヨリ備中國板倉ノ界ニ入此所
 備前備中ノ界ニ石表有西辛川村ヨリ此所迄九丁余
 計十一里二十町半城府ヨリ東三石ノ界迄九里二十一
 町餘城府ヨリ西辛川村ノ界迄一里三十五町餘
 城府ヨリ備中國庭瀨ニ至ル道
 岡山駅ヨリ備中國庭瀨ニ至ル二里
 此間大供村野田
 村久米村ヨリ備中國平野村ノ界ニ入此所備前備中ノ
 界ニ石表有久米村此處迄十二町總計一里十五町餘
 城府ヨリ作州飯岡村ニ至ル道
 岡山駅ヨリ町蒔田駅ニ至ル四里六町
 此間歴ル所南

方村中井村北方村四日市村三野村原村河本村宮本村
此間牟佐舟渡に有牟佐村馬尾村和田村川原村善應寺
村西中村西窪田村
所蒞田取ヨリ福田取ニ至ル四里十七町此間歴ル所西
輕部村多賀村出屋村小原村總分村山手村八島村稻荷
村
福田取ヨリ作州飯岡村ニ至ル八町此間周匝村ヲ歴
舟渡に有備前美作ノ界ナリ統計九里八町餘
城府ヨリ作州福渡ニ至ル道
岡山取ヨリ金川取ニ至ル四里六町此間歴ル所南方
村中井村北方村東原村横井上村柏谷村益田村幸香村
中山村野々口村小山村原村富谷村
金川取ヨリ建部村ニ至ル二里此間歴ル所下田村西

内務省

原村中田村市場村宮地村建部村ヨリ作州福渡ノ界ニ
入此所備前美作ノ界ニ舟渡に有此所迄二丁統計六
里六町餘
城府ヨリ和氣取ニ至ル道
岡山取ヨリ藤井取ニ至ル二里五町此間歴ル所前ニ見
タリ藤井取ヨリ和氣取ニ至ル五里此間歴ル所北方
村中尾村沼村沖益村草ヶ部村谷鹿村砂場村沖村下村
瀬戸村光明谷村寺地村坂根村南方村吉谷村徳富村釣
井村河田原村吉原村原村元忍寺村此處ニ舟渡に有總
計七里五町
城府ヨリ牛窓港ニ至ル道
岡山取ヨリ牛窓港ニ至ル六里廿八町此間歴ル所門
田村漆村岡山村倉富村倉益村沖新田金田新田金田村此處舟渡に有新村乙子村神寄村幸田村邑久郷村

内務省

下阿知村上阿知村十手村麻志村
城府ヨリ下津井湊ニ至ル道

岡山駅ヨリ天城ニ至ル四里二十七丁 此間歴ル所大

供村野田村今村中仙道村西長瀬村久米村ヨリ備中ノ

道ヲ歴テ至ル

天城ヨリ下津井湊ニ至ル三里三十一町 此間歴ル所

藤戸村津田村林村曾原村福江村蕪田村小川村味野村

赤等村吹上村総計八里二十二町

舟路

播磨國室津ヨリ大漂湊ニ至ル六里 播備界取上島ヨリ

大漂湊ヨリ牛窓湊ニ至ル四里 此間 備前備中ノ界水

牛窓湊ヨリ備後國鞆湊ニ至ル十里 備前備中ノ界水

二十里

下津井湊ヨリ讃岐國ニ至ル

高松ハ六里十八町 丸亀ハ四里

牛窓湊ヨリ讃岐國ニ至ル

高松ハ七里 丸亀ハ十四里

右大路

延喜式曰備前國駅馬坂長珂磨高月各二十 延津高十四

業ルニ坂長ノ駅ハ今ノ三石駅ナリ阿磨駅ハ磐梨

郡ニ有既ニ廢シテ村里トナレリ高月駅ハ赤坂部

ニ有既ニ廢ス今和田村河本村立川村是也津高駅

ハ既ニ廢シテ今イツレノ所ト言事ヲシテ疑ク

ハ津高郡辛川村ハ事ナラシカ皆其所ニカ、ク

延喜式ノ駅路ヲ考フルニ長駅ヨリ可貞駅ニ至ル

延喜式ノ駅路ヲ考フルニ長駅ヨリ可貞駅ニ至ル

山家集ニマナハト申ス邊ニ京ヨリ人トモノ下里テ

ヤウノノワミモノ商ヒラマタシハクノ島ニ渡リ

テアキナハンスルヨシ申ケルヲ聞テ

西行法師

マナハヨリシワクヘカヨアアキ人ハ

ツミヲカヒニウテ渡ルナリケリ

...

...

...

...

...

...

東西凡二十町餘南北凡一里餘諸士ノ宅高賣ノ
肆店有西大川ヲ傍リテ西ハ津野郡ニ屬東
道郡ニ屬ス西國往來ノ巷ニレテ通船ヲ運送有繁
栗ノ地也

岡山城

天文弘治永録ノ頃金光備前居城夫ヨリ直家コトハ

書ニ應仁元年細川勝元勸メニ依テ赤松兵部少輔政則

海上義作守則行宇野小寺別所等ヲ卒レ五百餘騎ニテ

播州ニ走リ下リ姫路明石白筑碁繩備前岡山五ヶ所ノ

敵城ヲ即時ニ攻落ト有然ハ金光己前ヨリ此城アリシ

ニヤ諸書ニ見ハスエイアカシ天正ノ始ヨリ宇喜多和泉

守直家居城直家ハ能家ノ孫興家ノ子ナリ浦上景景ニ

古名六郎兵衛町 西中島町 古名扇 東中島町 共二町
 己上川西二アリ 西中島町 古名扇 東中島町 共二町
 例ナリ 大黒町 古京町 古名土 森下町 己上 有川 尾上
 町古名松二郎三郎 居町 大雲寺町 櫻町 衛門町 新右 大工町
 瀨尾所 衛門町 孫右 小野田町 衛門町 七兵衛 小原町 古名又
 高橋町 三郎名將 山科町 古名三郎 藤野町 古名西橋町
 上内田町 下内田町 古名古 八上内田町 南有此所
 二日市町 平野町 衛門町 喜右 末山町 紺屋町 己上 有川
 関梁
 岡山 小橋町 京橋 橋本町 西中島町 間邊 有西大川
 項今ノ所 中橋町 西中島町 東中島町 小橋町 小橋町 東中島町
 片上橋 古ハハ土橋ト云上片上町 古京 依古京橋ト式説
 紙屋橋 紙屋町 西有 栄橋 栄町 西有 下橋 下出ル所
 中橋 中橋町 西有 上橋 上橋町 西有 北橋 上

町ニアリ又甚九郎橋ト云ハハ相模大取橋ノ項ニヤ佐以間甚九郎
 云者此橋ノ少ハニテ相模大取橋ノ項ニヤ佐以間甚九郎
 ナ急ニ懸替 石橋 富田町 岩田町 ノ間ニ 石橋 尾所 西渠ニ
 又急ニ懸替 石橋 富田町 岩田町 ノ間ニ 石橋 尾所 西渠ニ
 又急ニ懸替 石橋 富田町 岩田町 ノ間ニ 石橋 尾所 西渠ニ

西國往来ノ通所

森下町 古京町 上片上町 下片上町 大黒町 小橋町 東中島
 町 西中島町 橋本町 西大寺町 紙屋町 栄町 郭外 東西一
 里塚ヨリ此所迄一里ナリ下ノ所中ノ所上ノ所柿屋所
 山崎町 丸亀町 下市村 富田町 岩田町 石所
 備中 夜瀬ノ往来ノ通所
 森下町ヨリ西大寺町ニ至尾上町ト常盤町ノ間ヨリ高
 砂町 濱田町 大雲寺町 尾所
 舟路

京橋ヨリ牛窓湊ニ至七里 此間小串

クニヨリテ當社ヲ今ノ社地ニ移ス同中納言秀家本殿
ヲ造営シ其後金吾中納言秀秋拜殿已下造宮壽
鐘一口

朝鮮征伐ノ時中納言秀家元帥トシテ渡リシ時軍用ノ
鐘ニ豊後國長興寺ノ鐘ヲ用勝利ヲ得テ凱旋シ時其鐘
ヲ持帰リテ當社ニ寄進ス

金毘羅權現 尾龜町 所祭素盞馬尊 創造時代不詳

幸延神社

古ハハ鷹匠町ニアリ貞享三年伊勢宮社地ニ移テ攝
社トス

佛刹

万歳山國清寺 門田村禪宗 本寺京都妙心寺 寺領二百石

慶長年中利隆君御建立法源寺云々輝政居

國清院殿下奉号故改テ國清寺ト云

清泰院 同禪宗 本寺同所 國清寺堤頭築

古ハハ國清寺ノ堤頭見桃庵伴松菴云一所ニシテ

法源院下イウ万治元年信光仲君ノ命ニ依テ改メ

テ清泰院トス 忠雄君ノ御影堂 忠雄君ノ御墓

忠雄君ノ御墓

豊光山養林寺 塩見町淨土宗 本寺京都禪林寺光明寺 寺領二百石

寛文年中創造 福照院殿御屏依所故ニ御先考神

原康政朝臣御院号ヲ以寺号トス貞享二年因盛

院殿光兵衛二字ヲ賜リテ光兵衛院ト号ス

金剛山常住寺門勢院 廓内天台宗 本寺東叡山 寺領百五拾石

寛永五年戊丑 綱政君御創造

一品公辨法親王御令旨ノ畧

備前國津高郡玉泉寺往古雖為同國円城寺未寺中

古寺院退轉今搬大守左小將綱政朝臣移玉泉寺旧

跡於岡山城下改旧名称円務院再造立寺院以請為

東叡未寺仍以円務院被補東叡山未寺

紫岡山岡山寺

磨屋町天台宗
本寺銘金山觀音寺

寺領五十石

院主 寺中

光琳寺 円明院

月窓寺

天平勝皇年中報恩大師創造古ハ御城内紫津岡

山ニ有天正年中宇喜多直家城郭ヲ築ニヨリテ寺

ヲ森下ノ東御堂屋敷ニ移ス宇喜多直家露月光琳

位牌有テ依テ改メテ光琳寺ト号ス慶長年中金吾

中納言秀秋ハ時又岡山寺ト号慶長六年中納言秀

秋ノ時寺領百石寄附ニ御當家所代々九十石岡山

寺ハ御寄附慶安五年ヨリ紫岡山金光山兩寺ハ分

テ當寺ハ五十石御寄附古人判物

宇喜多秀家寄進狀一通 文録四年十二月

宇喜多秀家寺領円明院ハ寄進狀一通 年号同前

宇喜多中納言秀秋在判寺領百石寄附折紙一枚 慶長六年

六月

金光山岡山寺

磨屋町天台宗
本寺銘金山觀音寺

寺領四十石

院主 寺中

觀音坊 清鏡寺

德元院

一乘院

本任院

天平勝寶元年報恩大師創造四十八ヶ寺ノ内ナリ

古ハ御城内岡山ノ傍ニ有天正元年宇喜多直家

岡山ノ城築ノ時寺ヲ本城ノ西ニ移同十八年權中
納言秀家ノ時當寺ヲ郭外山崎所ハ移々慶長六年
金吾中納言秀秋今ノ處ハ移其項迄ハ光圀寺ト共
ニ一刹ナリシニ慶安五年一山爭論ノコトアリテ
ヨリ己來柴岡山金光山ト改メテ二刹ニ分レリ古
人判物

関白兼平在判國宣一通 建治二年七月廿日

平醫山内覺寺 磨屋町真言宗本寺高野山多聞院 寺領二十石

院主 藥師院 慈福寺 正善院 安樂院

彌勒院 不動院 金剛寺 寶嚴院

吉祥院 明星院 成就院 明王院

創造時代不祥古ハ平井山内覺寺ト云 寺僧ノ説三代實

録ニ内覺寺ノ名此寺ノ事カ 後故有テ寺ヲ南方村ニ移シテ德

光寺ト云慶長四年宇喜多中納言秀家出石郷ノ地

ノ寄附シ伽藍ヲ建立シテ平醫山藥師院ト云慶長

十年照直君ヨリ寺領二十石ノ御寄附光政君

ノ御時ヨリ別ニ二十石總福寺ハ御寄附

虎溪山東林寺 磨屋町禪宗本寺備中舟木山洞松寺

慶長年中創造ノ由

淨慶寺 同町一向宗本寺京都東本願寺 古實稅地

佛住山蓮昌寺 仁王町日蓮宗本寺京都明覺寺 寺領六十二石五斗余

院主 龍華樹院 妙善院 覺善院 大樂院

不深院 本成院 實如院 林正院

寺僧ノ説正慶年中松田將監元賢創造元賢ハ法

名ニ依テ蓮昌寺ト云西國日蓮宗最初道場トリ
 天正年中宇喜多直家ノトキ當國ニ於テ本寺代ト
 シテ此寺ヲ再興ス古ハ創造ノ時ハ郭内ニ有今ノ
 馬場ノトキ其後大川ノ東森下ニ移ス後又今ノ所ニ
 コロナリ
 移古キ寺領五百石寺中四十八刹有シニ寛文年中
 不學不施御制禁ノトキ衰微シテ寺領モ没収セラ
 レテ寺中モ減少セシナリ

法澤山大雲寺
大雲寺所淨土宗
本寺京都禪林寺光明寺

寺僧ノ説ニ古ハ西大寺所ニ有龍昌山大雲寺ト
 云天正年中此寺ヲ再興シテ法沢山大雲寺ト改字
 喜多直家ノ時寺領三百石ヲ寄附ス金吾中納言秀
 秋ノ時没収セラレ今ノ所ニ移ス其時ハ地廣レ其後
 高家多クナリ大雲寺町トイフ

報身山正覺寺

高砂町淨土宗
本寺京都智恩院

古ハハ中島町ニアリ何レノ頃カ今ノ所ハ移ス時

契道山淨蓮院

濱田町淨土宗
本寺正覺寺

貢稅地

元和年中創造

天秀山起勝寺

仁王町同宗
本寺同所

同所

寛文年中創造

龍徳山大隣寺

朱山町禪宗
本寺京都妙心寺

慶長年中創造ノ由高家ノ説ニ古ハ末山ト云住僧

有ニヨフテ所ノ名トストイフ

改觀寺

紺屋町一向宗
本寺京都東本願寺

貢稅地

正恩寺

平野町同宗
本寺同所

同所

元和元年創造ノヨシ

智耀山報恩寺

尾上町浄土宗
本寺京都智恩院

寛永年中創造

大樹山蔭涼寺

尾上町京都妙心寺

寛永九年創造

獅子山妙徳院

同町同宗
本寺蔭涼寺
蔭涼寺内ニ有
小庵ナリ

瑞栂山京福寺

同町同宗
本寺丹波国水沢寺

元和二年

智光山正福寺

同町日蓮宗
本寺京都妙願寺

元和年中因州ヨリ移ル

明光山妙勝寺

二日市町日蓮宗
本寺京都妙寛寺

寺領十石

創造時代不詳能勢修理大夫宇喜多直家ノ崇敬ニ

依テ建立ナリ
寺僧ノ説ニ天正年中ノ

能勢修理大夫頼吉墓境内ニアリ

選擇山本願寺

山科町浄土宗
本寺京都知恩院

貢税地

寛永年中因州ヨリ長久寺ノ寺地ニ移ル

勝利山普現寺光葉院

大工町天台宗
本寺播州清水寺

古ハハ内壽院トイフ真言宗ナリ因州ヨリ荒神町

ニ移リ寛文三年此處ニ移ル其時天台宗ニ改無

光清寺

小原町一向宗
本寺京都西本願寺

前ハ粟所ニ有テ千阿弥ト云時宗ナリ天正ノ頃一

向宗ト成寛文年中此處ニ移ル古ハノ妙思寺ト云

古人判物

東照宮御書一通

文録羊中九州濟下向
ノ時コレヲタモフ

惠日山妙福寺

貢税地

寛文年中因州ヨリ移ル

康栂山菅能寺

栂尾町日蓮宗
本寺京都本能寺
砥寺本興寺

慶長年中菅若狹創造ト云

淨教寺 西大寺町一向宗
本寺京都西本願寺

西賣寺 同町同宗
本寺京都東本願寺

鳳祥山三友寺 門田禪宗
本寺京都妙心寺

因州ヨリ移ル其時ハ寺地御堂屋敷ニアリ先年洪

水ノトキ大破スルニヨリ今ノトコロヘ移ス

招風山靈巖寺 東中島町淨土宗
本寺京都智恩院

慶長年中創造ト云

教徳寺 同町一向宗
本寺京都西本願寺 貢税地

寛永十年創造トイフ

源照寺 東中島町一向宗
本寺京都西本願寺

寛永十八年創造トイフ

本涌山本行寺 塩見町日蓮宗
本寺京都妙満寺

寛永年中創造トイフ

本門山寶仙寺 同町同宗
本寺同所

高德山恭安寺 同町禪宗
本寺京都妙心寺

寛永十年因州ヨリ移ル故有テ寶曆年中寺退轉ス

少林山安禪寺 畠田町禪宗
本寺同所

慶長年中創造トイフ

無量山光明寺 兼波町淨土宗
本寺京都智恩院

寛永年中因州ヨリ移ル

妙應寺 同町日蓮宗
本寺京都本願寺

慶長ノ頃創造トイフ

聞徳寺 野田屋町一向宗
本寺京都東本願寺

天正年中森寺藤左衛門トイフ

務首

長源寺

同町同京
本寺同断

貢税地

寛永年中因州ヨリ移ル

本行院

三番町日蓮宗
本寺房州小湊誕生寺

曆應年中能勢太郎左衛門刺仲建立シ寺領三百石

ヲ寄附ス金吾中納言考詮秋時是ヲ没収ス

金吾中納言考詮秋墓境内ニアリ

寶曆九年ノ項依命黃門山瑞雲寺ト改金吾中納言

法名故ナリ

淨覺寺

小畑断一向宗
本寺京都西本願寺

平福院

石関断天台宗
本寺銘金山觀音寺

寶成院

右同断

福聚院

右同断

三寺トモ酒折宮社僧ナリ古ハハ今ノ御城内ノ地

有天平年中酒折宮ヲ今ノ處ハ移宮スルニ依テ

三寺トモ今ノ所ハ移ル平福院ハ寺喜多和泉寺直

家ノ廟所ニテ古ハハ位牌影像有今銘金山觀音寺

ニ有所ノ影像是也

廢寺

柳寺

永山町妙恩寺
小京町大音寺
難波町要行寺
富田

町慶雲寺

甲町

学校

寛文六年丙午 光政君二ノ丸 柘平五郎八君ノ旧

舎ヲ修補レテ假ニ学館トシテ諸士ノ子弟ニ文武ノ

兩藝ヲ教シ寛文八年

命有テ祈禱所ヲ兼院ノ旧地ト諸士ノ宅地ト七通

轉レテ学校ヲ建シ同九年正月十八日学校ヲ經營

ノ初ム七月廿五日学校ノ造作成東西六十三間半費
用ノ料トシテ二千石ヲ附ス今ハ千石ヲ附ス

学校古跡

栗町 今ノ所會所ノ邊ナリ

人物

花房助兵衛直次

宇喜多ノ老臣ナリ中ノ町ニ宅地跡アリ

那須半入

宇喜多秀家朝鮮在陣ノ時手船ニテ渡海シ酒三百
荷水母三百桶献之秀家大ニ是ヲ悦ビ半入ニ望ノ

事アリヤト被申依之京橋ヲ下ハサゲ中島ハカケ

テ玉ハリ候様ニト願ニヨリテ其後自筆ノ下知状

ヲ賜フ其文ニ曰

中島此度普請マチカヒニ付京橋ヲ下ルモノナ

リ望タリ
西中島ノ地ヲ半入ニ玉ヲ其子孫山崎屋トイワテ

此處ニアリシカ近年断絶ス

阿部定全

古ハ福岡村ニ住ス其頃宇喜多徹賤ニシテ定全是

ニ米錢ヲ助ス直家城築ノ後東中島ノ地ヲ不殘定

全ニ玉ハリテ爰ニ住ス子孫今ニ此處ニ有テ福島

屋平左衛門ト云

久山五郎兵衛

久山町ニ住ス仍テ町ノ名トスル由此町ニ五郎兵

衛屋敷ト云所_有町ノ會所トナル後ニ西中島町ニ

移シテ跡南家トナル此町ト片瀬町トノ間西へ出

務省

ル横町ノ北例片瀬町ノ西ニ五郎共衛厩アリシヨ
レ今ニ久山町ノ内ナリ

雜事

石関

或説ニ宇喜多直家ノ時此所ニ石堰ヲ作りテ大
川ヲ二ツニ分ケテ一方ハ今ハ川筋一方ハ上ノ所
ノ裏ヲ流レシナリ依テ石関町ト云一説ニ秀家
城築ル時ニテ深レテ堰切東一方ハ流レ其堰ノ
處今ノ商家トナルトイフ

古川筋

末山町ノ水後ノ溝ヲ古川筋ト云イワレノ頃ニ
ヤ不詳

商家持傳ノ物

秀吉在判割札一枚

天正十年三月日

浦上近江守國秀在判状一通日六月四日

宇喜多直家在判状二通

東照宮御軍配一

尾上野山口丈三トイフモノ所持ス

内務省

御野郡 東ハ上道郡ニ界シ西大川ニ至今ハ川筋替ナリ竹
田村西河原村東河原村濱村此川ノ東ニ有西北ハ
津高郡ニ隣リ南ハ海ニ至ル平野多ク山ナシ九
應仁紀曰二十九年秋九月以三野縣封弟考是三野
臣之始祖也
國造本紀曰三野國造輕島豐明朝御世元封弟考命
次定賜國造

高 四万二千七百零七石一斗九升
郷 六
杉石 三野 弘西 出石 津島 伊福
庄 四

大安寺 西野田 元興寺 廉田

野田 市久 新堤

三代實錄 三門覺寺、庄小云コトニハタリ和名抄

本郡郷庄、名出テ今有所、異同有

杉名 廣世 出石 津野 伊福 津島

民間ノ私記ニ慶長ノ頃郷庄ノ名有又異同アリ

元興寺 三野 廉田 三野新庄 新堤 大安

寺 興福寺 西野田 市久

村里七十七 河本 水村 平瀬 河本村 宮本 畑山 村 鮎歸 金山寺

同 中原 水村 七村 杉名 郷 原宿 宿 三野 三野郷 三村 北方 四

日市 北方村 中井 同上 竹田 南方 弘西郷 西河原 東河

原濱 上出石 下出石 出石郷 新居福居市場 奥坂 西坂

石成 津島 郷 大安寺 正野田 大坂 大安寺 村

寺 三村 大安寺 上伊福 別所 上伊福 村 下伊福 古名 三門 下伊

國守 上高 西寄 上村 伊福 郷 野田 間 古名 島田 高柳 上

三村 野 北長瀬 辻 市久 保 村 西長瀬 田中 辰巳 中仙道 村

西野 田 店 西古 栢 元興寺 内田 岡大 供東 古栢 上中野 今

京殿 西市 下中野 新保 二日市 七日市 古名 十日市 濱野

水村 丹 覺 青江 元禪 元年 田 佐 奥内 己下 十八村 富田 古

福 木 新堤 保 村 平吉 寛永 九年 米倉 濱田 寛永 五年 平福

寛永 元年 福島 水村 十燈籠 堂有 千海 上 往來 八舟 標 的

福成 寛永 七年 福田 同 八年 福富 同 五年 當新 田 慶安

新福 寛永 七年 泉田 同 五年 万倍 同 四年 村 新 田 己

名郷庄保

山川

金山 北山杉石郷中七ヶ村 笠井山 畑村 明見山 三野

ア鳥山 北津新郷中二藩ル半田山 東ハ原村三野村ヨリ

北ハ津高郡三藩ル半田山 西ハ津島郷内二藩ル

郡二藩ル富山 東ハ三門村國寺村ヨリ西ハ大窟富山

リ二ア潮満岩 金山寺ハ置岩 上ニ鬼切岩 平瀬村身持岩

西大川

赤坂郡牟佐ヨリ流本郡河本村中原村三野村四日市

村中井村南方村竹田村西河原村濱村是ヨリ城府ヲ

過ラ七日市村濱野村福島村ヨリ海ニ入

笹ヶ瀬川

源ハ津高郡ヨリ出御野津高郡八間ヲ流レ東ハ西坂

村万成村矢坂村大安寺村ヨリ津高郡野殿村ハ西ヲ

通リ本郡北長瀬村西長瀬村田中村辰巳村ヨリ海ニ

西渠

大川ノ流ヲ分宮本村平瀬村原村宿村三野村四日市

村中井村南方村ヨリ城府ヲ過内田村二日市村濱野

村平福村福島村ヨリ海ニ入

池 三十二村ニ有皆用水也 亀井 西等村

関梁

矢坂橋 矢坂村ニ有白名橋 西長瀬村ニ遠藤橋 北方村

リ橋ナ竹田渡 西大川南方村ヨリ

問道

城府ヨリ津高郡野殿ニ至ル道也 此間歴ル所城府ヨ

リ三門村西崎村正野田村大安寺村ヨリ津高郡野敷
村ニ至ル一里餘

産物

葎 新田有香魚 西大川鯉 西大川宮本村ノ内菅懸ニ生

伏老 蜆 村トモニ出ルヲ佳セトス

産業

紙 四日市村ニテ杉原 漢 濱野村青江村河本村 尾

七日市村ニ 鳥 漢 濱野村ニテ

神祠

戸隠宮 大供村 天手刀雄命

延喜式ニ御野郡石川別神社ト云ハ當社ナランカ

トイハハ社司ノ説ニ昔盜人此社ニ隠レテ一命ヲ
助ル其後彼盜人松二本ヲ植タリ其松今ニ社ノ左

右ニ有此故ニ四民此社ヲ盜人宮ト云

八幡宮 北方村 里民是ヲ神宮寺ト云 創造時代不詳

延喜式神名ニ天斗神社是ナリ古ハ村中ニ鎮座有

リシヲ金吾中納言秀詮ノ時今ハ社地ハ移レ八幡

宮ト号ス古ハノ社地トテ今ニアリ

御崎宮 四日市村 下伊福村 社領一石四升餘

八幡宮 社司ノ説ニ慶長十年御造嘗有レト云

栗岡宮 別所村 同五斗二升 同五斗二升 同神稻荷同鉢

白鬚宮 北長瀬村 同 一石五升 創造時代不詳

日吉大明神 同村 同 同 同

天神 津島村 同 同 同

八幡宮 土生村 同 同 同

天神 福居村 同断

明現宮 三野村 同断

八幡宮 原村 同断

御崎宮 同村 同断

八幡宮 宮本村 同断

諏訪宮 河本村 同断

春日宮 七日市郡村 社領者同断

社祠ノ説ニ元暦年中佐々木三郎盛綱當社ニ戦功

ヲ祈リ白羽ノ矢ヲ献ス 此矢今ハ是ナシ 其後盛綱

ニ児島ヲ玉ハリシ時高島ニ燈明ヲ燈シ春日大明

神ヲ祭ル依之高島ヲ燈明島トイフ

八幡宮 西古松村 同断

八幡宮 野田村 社領一石五分 同断

八幡宮 万成村 同断

社司ノ説ニ寛平年中創造トイヘリ

春日大明神 同村 創造時代不詳

春日大明神 大女寺村 同断

総社大明神 矢坂村 同断

荒神 同村 同断

白鬘宮 中仙道村 社領三石

古レハハ社領三十石有シヲ宇喜多中納言秀家ノ

時三石ヲ附ス

今村宮 今村 社領五石 創造時代不詳

昔ハ郭内榎ノ馬場ノ邊ニ鎮座有シヲ元和ノ頃今

ノ所ニ遷ス

天神宮 新保村 社領二石一分

野祭北野同神

八幡宮 同村

八幡宮 青江村

住吉宮 福島村 同七斗三升

昔ハ邑久郡藤井村ニ鎮座有シテ寛文十二年今ノ

所ハウスス 濱野村 社領一石 創造時代不詳

山王宮 同村 同断

野々宮 同村 社領二石 同断

内宮 同村 同断

天野神社 同村 同断

疫神宮 同断

八幡宮 同断

石神社 同断

祭祠

天神社 三門村 國神社 同村

供ニ延喜式神名ニ見エタリイブレノ時カ廢シテ

今社地ノニ殘レリ

石門別神社 尾針神社 尾治針名真若比女神

トモニ延喜式神名ニ見エタリ今廢シテイブレノ

トコロトイフコトヲ不知

八幡宮 七日市村 稻荷宮 今村

俱正徳二年上道郡大多羅村へ移レテ寄合トス
佛刹

銘金山觀音寺

金山寺村天台宗
本寺輪王寺祈門跡

御朱印領地百八十石六斗餘金山寺村一円諸役

免許俗コレヲ金山寺トイフ

院主 寺中

通照院 龍珠院 安禪院 妙音院

壽量院 善任院 智増院

寺記曰孝謙天皇天平勝寶元年報恩大師詔ニヨ

リテ創造同御宇勅ニ依テ國中四十八ヶ寺ヲ建

立ス當山ヲ以テ四拾八ヶ寺ノ本寺トス今ハ四

寺或ハ他宗ト成延久元年火災當山ハ堂舎古ハ

或ハ廢亡メ不全俗ニ此處ヲ一本格ト云ニ有山

風烈敷火災繁ニヨリテ近衛院ノ御宇康治年法

性寺関白殿ヲ以テ言上シ奏聞ヲ經テ今ノ寺地

ハ移ス弘治年中松田將監日蓮宗ヲ信仰シテ當

寺モ日蓮宗ニ改シ事ヲ欲ス寺僧不聞是ニヨリ

テ放火ス天正年中宇喜多直家岡山城築ノ時立

顛ニ依テ寺領先規ノゴトク五千九百石ヲ寄附

ス國中ノ寺領ハ配當セリ宇喜多秀家ノ明國中

寺社領ヲ没収ス然ルヲ秀吉寺領先規ノ如ク通

照院主豪田僧正ハ被附ヘキノ旨上意ニヨリテ

文録探三年先規ノゴトク當山ノ寺領ヲ寄附ス國

中ノ寺社領ハ配當ス慶長年中金吾中納言國中

ノ寺社領ヲ没収ス此時當寺ヨリ先規ノ趣ヲ訴

ルニヨリテ三千石ヲ寄附シ國中ノ寺社ハ配分

古人判物

目代在判一通

仁安三年
二月廿日

ス慶長九年 照直君御代當山共國中ノ寺社領
先規ノ通御寄附然ル上ハ重代ノ社人帰伏ノ増
トイハ共通照院ヲサレ置自餘ノ人ヲ以テ詠詔
企トイハトモ聊承伏スベカラザル旨御堅書有
慶長十八年 忠継君御代同前元和元年 忠雄
君御代同前寛永十一年 光政君御代同前古
ハハ國中ノ寺社當山ヨリ支配ストイハトモ寺
務繁多故 光政君ノ御時請テ一宗ノ未寺
是ヲ支配ス 將軍家御朱印頂戴中絶ス故ニ天
誓法印言上レテ寛永年中
家光公ノ御朱印ヲ頂戴シ夫ヨリ御代々頂戴之

八條殿在判下知狀一通

壽永二年
四月日

左近衛權少將兼大助朝臣在判一通

元曆二年
八月日

目代對馬守在判國宣一通

文治元年
八月廿一日

建久三年六月日ノ判物一通

右大將頼朝在判一通

建久四年
六月日

目代狀一通

建久四年
八月日

右同断

建曆三年
十月廿三日

別所相模守平朝臣義明在判一通

建保二年
九月廿六日

目代雅樂允狀一通

建保三年
十二月

武藏守平恭時在判一通

貞應二年
二月三日

前陸奥守平義明在判一通

貞應二年
二月三日

掃部丞平時房駿河守平重時在判一通

貞永元年
九月廿六日

越後守時盛相模守重時在判一通

仁治二年
六月十一日

寬元四年正月廿九日ノ判物一通

左近將監平長時狀一通建長七年五月廿一日

弘長三年十一月十一日ノ狀一通

清原清三郎在判二通文永七年十二月廿六日 同八年四月廿四日

左近將監平下知狀一通建治二年四月廿四日

左近將監平朝臣時村陸奥守平朝臣業時狀一通

弘安三年四月十七日

目代左衛門尉藤原狀一通弘安三年五月二日

攝政関白太政大臣兼平在判大學助下知狀一通

弘安七年七月廿四日

目代左衛門尉藤原下知狀一通弘安七年八月七日

攝政関白太政大臣兼平在判掃部助盛信下知狀

一通弘安十七年二月十八日

同在判目代沙弥狀一通弘安十七年二月廿三日

大塔宮執當殿法印良志在判一通正應二年三月三日

地頭沙弥在判寄進狀一通德治二年二月六日

平政有在判寄進狀二通正和元年十一月廿三日 同二年四月十一日

丹治宇行在判寄進狀一通同二年三月十八日

左近將監平朝臣陸奥守平朝臣兩判ノ刺札一枚

元享三年

左近少監越後守兩判一枚元德三年五月廿日

沙弥尚西法眼定昇比丘尼善銅三人在判寄進狀

一通嘉曆三年六月六日

公文狀一通曆應五年三月三日

目代判物一通正平六年十一月四日

左兵衛尉在判一通應安元年十一月

沙弥了宗在判一通 同三年 三月十八日

沙弥聖信在判一通 應永十一年 十月八日

若狹守須々木大進 狀 文安五年 六月朔日

基景在判一通 文明四年 十月三日

因幡守豊後守兩判一通 文明十五年 十二月

須々木中行京大淵修理進等狀一通 長享三年 卯月 日

筑前守秀吉判物 天正十年 三月 日

浮田秀家在判制札一枚 天正十七年 六月廿九日

女筆津高郡サケ村ノ内五十石寄進狀一通 文錄三年 九月十日

下枚表高野五十石寄進狀換地狀 文錄五年 十一月廿八日

金吾中納言秀秋ノ家臣伊藤雅樂頭杉原紀伊守

兩判ノ制札一枚 慶長六年 六月五日

石山明神社

古レノ岡山城内ニ鎮座有寛文五年故有テ此山ノ

笠丹山妙法寺

畑村 銘金山 觀音寺 壽量院 司之

天平勝寶年中頼恩大師創造弘治年中松田將監堂

舎ヲ焼拂フ竜燈松 藥師堂ノ前ニ有此山上ニ燈

見ユルコトアリ俗ニ是ヲ龍燈トイフ此木隱レテ

其所ニテハニエルトナシ

古墳里氏ノ説ニ笠村ノ墓ト云 笠村ト云 寺僧ノ

説ニ笠朝臣金村ノ墓ト云 笠臣ノ始祖ハ吉備国ヨ

録等ニ見ヤタリ無極ニモアラバ 又経塚トイフ此

上ノ絶頂ニ有方ニ間斗石ヲ積テ塚トシテ碑名ナ

務

高光山清照寺上興院 河本村真言宗
本寺三野村法界院

報恩大師ノ創造トイフ

西谷山法万寺 京村同宗
本寺同所

天平勝寶年中報恩大師創造トイフ

華用山妙龍寺 竹田村日蓮宗
本寺岡山連昌寺

寺僧ノ説ニ永録^録年中創造ノ頃ハ寺地此村ノ北ノ

方ニ有テ岳光寺ト云レ由慶長年中此所ニ移テ今

ノ号ニ改トイハリ

法昌山大林寺 西河原村日蓮宗
本寺京都妙光寺

延文中創造トイフ

金剛山遍照寺 三野村真言宗
本寺清寶寺 寺領十石

院主

法界院 實相坊

天平勝寶年中報恩大師創造トイフ

藥園山長泉寺 南方村真言宗
本寺三野村法界院

青王山覺雲寺歸命院 同村
右同所

岩根山大然寺 大母寺村日蓮宗
本寺京都妙覺寺

古レハ禪宗ナリ永録^録年中日蓮宗ニ改ム

大乗山妙林寺 別所村日蓮宗
本寺房州小湊^鑑生寺

寛永九年清國替ノ時因州ヨリ来リ岡山山崎町ニ

移貞享二年當所ニ移

天龍興山子孫長延寺 上出石村天台宗
本寺丹波院同寺司之

享保二十年創造

葦原山常慶寺 米倉村禪宗
本寺岡山同清寺 古名觀音寺

此所^聖聖田ノ後備中田和氣与右衛門トイフ者創造

レテ作州佛道寺ノ末寺トス後岡山國清寺ノ末寺

ト成今ノ号ニ改山

青龍山安養寺最城院 七日市村真言宗
本寺上道郡瓶井山安任院 貞觀地

寺僧ノ説ニ天平十一年紀行基諸國ニ梵刹ヲ造營

國民ノ豊饒ヲ祈ル此寺モ其一寺ナリ貞應年中マ

テハ寺領三塔石寺敷六刹有今ノ春日宮ノ所ナリ

金吾中納言秀詮ノ時五刹并寺領没収セラ當寺ノ

ニ殘レリ

立石山松壽寺 濱野村日蓮宗
本寺尼々寄本興寺京都本能寺

寺中

本招院

曆應四年多田入道建立ストイヘリ

感善山妙法寺 同村日蓮宗
本寺房州小湊誕生寺

寛永十一年創造下總田平野山本土寺ノ未寺ト成

阿宅山教善寺ト云寛文六年本寺并今ノ寺号ニ改

常福寺 國寺村真言宗
本寺備中國上房郡古瀬村大宝寺

此寺ハ國中屠者ノ寺ニシテ寺僧モカレカウナリ

リ出依テ里民此寺ニヨラス

廢寺

實行寺 河本村 宗龍寺 宮本村 妙法山神宮

寺 北方村 蓮代寺 南方村 濱田山教藏寺 濱村

法輪山藤蓮寺 東河原村 鷲林山妙善寺 奥坂村
日蓮宗

古シハハ市場ニ有福林寺ト云大覺上人ノ創造ト

ナリ其後當所ハ移レ妙善寺ト云松田將監母妙善

ノ建立ト云退轉時代不詳大覺上人ノ書翰今ニ岡

山蓮昌寺ニ有

吉祥山石井寺 三門村 同宗

古レハ万成村ニアリ石井山吉祥寺ト云後ニ當_河

移レテ吉祥山石井寺ト云寛文年中退轉

普傳寺 正野村 龍山真福寺 龍光山自雲寺 矢坂村

妙廣寺 北長瀬村 福隆山宗林寺 上伊福村 壽榮山妙傳寺 田野

蓮行寺 辻村 永久寺 西長瀬村 正林寺 辰巳村 妙光寺 辰巳

常藏山宝積寺 中仙道村 妙干山大乘寺 西古松村 円覺

山願心寺 西古松村 乘蓮寺 同村 相雲寺 今村 常心寺

新福寺 西市村 長福山法泉寺 同村 安立山大福寺

東海山福傳寺 東古松村 妙源山善勝寺 同村 榮壽

山万福寺 上中野村 鷄南山本立寺 新保村 大名山南光寺

野中妙長寺 青江村 妙泉寺 同村 円鳥寺 同村 願滿

寺 富田 廣田寺 西河原村

學校古跡

上中野村

古墳

加佐目山

歌枕ニ本州ノ名出テ今其所ヲ不知

夫木

天カ下カサノノ山ノ沖木マテ春ノノクニニ

露ソアマネキ

姓氏録云笠朝臣孝靈天皇皇子雅武彦命之後也應

神天皇巡幸吉備國登加佐米山之時飄風吹拔御笠

天皇怪之鴨別命言神祇欲奉天皇故其狀爾天皇欲

知其偽令獵其山所得甚多天皇大悅賜名賀佐笠臣

笠朝臣同祖雅武彦命孫鴨別命之後也

案スルニ本郡畑村ニ笠井山ト云大山有絶頂ニ塚有
里民是ヲ笠村ノ墓ト云寺僧是ヲ笠金村墓ト云管
臣ノ始祖ハ吉備ノ国ヨリ出タルコト正史ニハ
タリ又文治元年金山寺ハ五ハリシ国宣ニ金山寺
并笠寺ト有是笠井山寺ノコトナリ然ハ此山古ヨ
リ笠ノ名有加佐目山トイヘルハ笠井山ノ事ナラ
ン歟

甲斐川

大平記ニ甲斐川三石ニケ所ノ城ヲカマヘ海陸ヲ
支ントストアリ甲斐川ト云ハ今ノ福島ノ邊トイ
フ

岩井

盛衰記ニ筵ケ瀬岩井ト有今云石井ノコトナリ

釣ノ渡 三野村

今ノ鑪子ノツルト云所ナリ昔此所官道ニテ舟渡
シ有レ由

福林寺畷

津高ノ内福井ノ當リヨリ津高郡辛川村迄ノ間ヲ
福林寺畷ト云又福隆寺畷トモ云

関白道

秀吉備中田高松陣ノ時人数押通レ道トイフ

歌島

大津島ノ内土生トイフトコロナリ

川尻

福島ノアタリ海邊ヲ川尻ト云盛衰記ニ平家ハ左
馬頭行盛ヲ大將軍トシテ飛驒守景家以下ノ侍ヲ

伊予

相異レテ二千艘ニテ備前国児島ニ着ク三河守範

頼モ室ノ泊ニ有ケルカ舟ヨリ上リテ同国西川尾

藤戸ノ渡リニ押寄テ陳ヲ取ト云事見ハタリ

大川西大川ノ所ニ見ヘタリ

安宅安宅ニシクハ西大川ノ所ニ見ヘタリ

忠継君ノ大船アタケ九ヲ置玉ヒシ所ナリ

古城跡古城跡ニシテ又跡見ナリ

舟山城舟山城 原村ニシテ

城主須々木豊前元龜ノ頃ノ

業ヌルニ大平記ニ備前国ノ住人須々木備中守

高行ト云有豊前先祖ナルベシ

明見山城三野村

城主不詳

古城西河原村

城主近藤因幡守

為山城西坂村 笹ヶ瀬ノ城ト云是ナリ

壽永二年妹尾太郎兼康當国藤野寺ニテ倉光三郎

ヲ夜討ニス三郎カ下人夜討ニ打漏タリケルカ舟

坂山ニ走り帰り木曾ニカクト告ケレハ今宿ヲ立

夜ヲ日ニ繼テ馳下リケル程ニ其晚三石ニ着明日

藤野寺ニ着爰ヲモ打過和氣ノ渡リヲ打渡レ可真

郷ニ打入テ福林寺ノ阡ヲ見レハ堀ヲホリ逆モ木

ヲヤスク通カタシ可真郷ノ総官頼隆ト云モノヲ

道レルハトシテ北道ニカ、リ鳥カ岳ト云所ヲ廻

リテ佐々ノ井ヨリ関ヲ咄ト作りカケテ佐々カ迫

伊予

ヲ責タリ味尾ハ今ノコトニハヨモアラシト思ヒ
ナルニ関ヲ作り寄セタレハ馳武者トモハ一天モ
射ルニ不及ミナ散ノニ落行ナリ終ニ佐々カ^迫迫ヲ
攻落シテ唐皮ノ菴板倉ノ城ニ押寄タリト云^クク
トハ盛衰記ニ見^ハタリ^ト云^クク
富山城^{夫坂村}
松田左近將監居城赤松政則ヨリ軍功ノ賞トシテ
伊福ノ御ヲ松田ニ玉ノ此時富山ニ城ヲ築老臣横
井土佐守是ヲ守ル天正ノ初ヨリ宇喜多左京亮居
城^{入道レテ安心ト云}其子左京亮継テ城主タリ慶
長ノ頃秀家ト間有テ田ヲ去
八幡山城^{別所村}
松田氏は是ヲ守ル後中村弥右衛門城主タリトイフ

古城

城主中島左馬頭

人物

多田入道

此入道ハ元弘ノ乱ニ官方ニテ軍忠アリ後建武ノ
乱ニ尊氏西回下向ノトキ無ニニコノ入道ヲ頼ム
シカレトモ一度官方トナリ官軍ニ向テ弓ヲ放ツ
コト大平記ニ^ニエタリ今ノ濱野村招壽寺ハ入道
カ屋敷跡トイフ

多田太郎判官吉仲

多田入道カ嫡子ナリ武家ニ属シ氏ヲ能勢ト改

金万山城

大永ノ頃ノ人北方村ニ住スト云

遠藤河内

北方村ノ人トイフ

墳墓

妹尾太郎兼康墓

西坂村ニアリ此村ノ山ニ塚六ツナラヒテアリ北

ヨリニツ目ノ塚ヲ兼康塚ト云フ

富田入道墓

濱野村招壽寺ノ境内ニアリ

近藤因幡守墓

西河原村ニアリ

繪師雪津墓

金山寺村ニアリ

民家持傳ノ物

其外ノ寺社ニシルハ有

宇喜多直家ヨリ淺沼又兵衛ハノ感状ニ通

未孫高柳村善左衛門ト云モノ所持ス

天正三年
四月廿二日
卯月廿五日

津高郡

津高郡 東八西大川ヲ限リ却野赤坂西郡義作国久米南糸
郡隣リ北ハ西大川ニ至リ同国久米北條郡真島
中郡ノ界ニ至リ西ハ備中工房賀湯郡宇三郡ニ界
南ハ海ニ至ル山多ク平野少シ
高 三万八千二百七拾一石一斗
郷五
馬屋 津高 宇垣 宇甘 宇建部
庄 西大川ノ南ニ在リ今同郡ニ入リ大東郡ノ界ニ至ル

津高郡

東八西大川ヲ限リ却野赤坂西郡義作国久米南糸
郡隣リ北ハ西大川ニ至リ同国久米北條郡真島
中郡ノ界ニ至リ西ハ備中工房賀湯郡宇三郡ニ界
南ハ海ニ至ル山多ク平野少シ
高 三万八千二百七拾一石一斗
郷五
馬屋 津高 宇垣 宇甘 宇建部
庄 西大川ノ南ニ在リ今同郡ニ入リ大東郡ノ界ニ至ル
長田 和名抄ニ本郡ノ郷庄ノ名出テ今有所ノ異同有
驛家 加茂 津高 夷部
民間私記ニ慶長ノ頃郷庄ノ名有又異同アリ

津高郡

馬矢津高 宇垣 宇甘 紙工 長田

村里 一百二十五

合保 水村 十 桑 白石 野殿花尾上一宮 辛川市

場西 辛川 山 壽 今岡 松尾 大窪 磯部 横尾 西室 山村 十

安部 倉 西室 村 十 源 瀨 山村 十 狼谷 同 源 瀨 清水

芳賀 下 芳賀 十 芳賀 村 十 佐山 東 猶津 中 猶津 東 猶津 村 西 猶

津 同 上 首部 日 應 寺 三 山村 十 高 屋 郷 辛 香 菅 野 西 菅 野 菅

村 十 田 原 中 野 黒 沢 村 十 古 名 横 井 上 田 中 横 井 上 村 十

中原 東 原 古 名 荒 村 十 富 原 古 名 大 岩 富 原 村 十 益 田 古 名

吉 原 柏 谷 村 十 津 高 郷 河 内 小 田 河 内 村 十 母 谷 頭 照 寺 山

桑 同 富 谷 本 明 寺 名 原 水 村 也 小 山 大 坪 山 村 也 大 月 同 中

山 目 吉 尾 野 口 水 村 也 下 牧 同 中 牧 同 湯 次 同 中 牧 同

下 谷 同 中 牧 村 十 桑 同 富 谷 本 明 寺 名 原 水 村 也 小 山 大 坪 山 村 也 大 月 同 中

草 生 水 村 十 麻 瀨 同 下 田 菅 宇 甘 上 下 畑 宇 甘 上 山 十

九 谷 同 上 村 也 紙 工 村 十 久 保 同 紙 工 村 十 天 滿 同 紙 工 村 十 虎 倉 同

市 場 水 村 十 宮 地 同 建 部 上 同 品 田 同 久 々 同 品 田 村 十 富 沢

櫻 山 村 十 田 地 子 同 建 部 上 十 一 村 廣 田 十 山 村 十 上 加 茂 下 加

茂 内 城 山 村 十 桑 田 同 田 城 村 十 平 岡 十 山 村 十 大 谷 同 十 力 同 大

野 原 同 断 元 兼 同 断 加 茂 市 場 下 土 井 長 尾 十 山 村 十 大

王 同 和 田 森 上 十 山 村 十 井 原 細 田 三 納 谷 十 山 村 十 上 田 東 同 上

田 西 上 田 東 村 十 三 谷 十 山 村 十 江 与 味 十 水 村 十 西 米 井 谷 十 山 村 十 杉

谷 同 溝 部 同 為 蕃 森 久 篠 目 十 山 村 十 尾 原 大 木 豐 岡 下 古 名

村 寬 文 改 十 年 豐 岡 上 十 享 保 四 年 二 村 成 小 森 豐 岡 村 十 柿 山 村 十

豐 岡 十 文 改 十 年 豐 岡 上 十 享 保 四 年 二 村 成 小 森 豐 岡 村 十 柿 山 村 十

豊岡村五明山神瀬水村塩谷同神瀬村黒瀬同年未
黒瀬村長田庄
上四村

山川

加茂山 又本宮山トイフ南北五里東西二里南ハ紙工
東村栗田村北ハ神瀬村久保村田村久々村東ハ田地子村
富沢村市場村櫻村河内村上倉山 寺河内村小田村日鷹
藤々鳴山 菅野村 蟠ル 富原村 吉備中山 一宮村尾上
ルカマ 岩子山 小山村 蜂山 龍王山 長野村 有高山ナリ
各平ノ備中ノ国界ナリ 龍王山 備中ノ国界ナリ
アシタ山 市場村 高祖山 加茂市場村 備中ノ国界ナリ
村ニ有高山ナリ カムリカラシ岩 西菅野村池ニ有
備中田界ナリ 岩尾石大ニ岩水溜リ岩夫婦岩大明寺岩狐岩イサメ
岩アツ之岩 已上日鷹シヤウシ岩 以上ニ有切通シ岩
保享岩 已上ニ有 岩尾岩 野々口村 狐岩 中山村ニワレ岩

西大川

茶臼岩 ヲタマ岩 野村ニ三アリ中ネジ岩 高野尾村 馬取岩
立岩 牧村ニアツ下煤岩 男子岩 井上村ニ有 島岩 大窪村
烏帽子岩 塩サシ岩 野村ニ有 長鬼岩 三ツ久ハニ岩 加上
茂村 神子岩 龜岩 石 村ニ有 加烏帽子岩 神瀬村 呼岩 田和
ニ有 男岩 女岩 トイノ男岩 登リテ呼時ハ男岩 答ルニ云 窟ニアリ
女岩ト答ハ女岩ニ登リテ呼時ハ男岩 答ルニ云 窟ニアリ
美作国真島郡吉村ヨリ来リ本郡江与味村ノ中河尻
ニ至リ江与味村小森村塩谷村黒瀬村品田村久々村
建部村宮地村市場村中田村新所西京村廣瀬村草生
村金川村富谷村原村小山村野々口村十カ村湯次村
中牧村下牧村ヨリ御野郡宮本村ニ入ル
宇井川
又加茂川トモ云備中上房郡田土村ヨリ来リ本郡加

備中上房郡

茂市場村、至り元益村野原村大谷村下加茂村鹿倉
村紙工村久保村天満村宇目上村九谷村中泉村下畑
村菅村下田村金川村ヨリ西大川へ入ル

思木川

又豊岡川トモ云源ハ美作国真島郡上山村ヨリ本郡
溝部村ノ間思木谷ヨリ流レ溝部村森久村尾原村井
原村豊岡村大木村三谷村小森村ヨリ西大川へ入

篠瀬川

源ハ菅野村近邊ノ山々ヨリ流テ益田村柏谷村横井
上村田中村大谷村中原村富原村東ハ御野郡、更
テ西ハ首部村東猶津村中猶津村西猶津村一宮村
ヨリ尾上村野殿村ノ間又通リ東ハ又御野郡ノ界ヲ
歴西ハ白石村久米村今保村ヨリ海ニ入

姫ヶ池

ラシ池

面九六

幡瀬

夕瀬

リ了龍

振瀑

関梁

金川

美作

白石

石橋

同村

大岩村九長
廿間横十一間
之ト口池
野々口村
水面九六町
有カムリカ

西菅野村
水面九六丁
餘白壁池
横井上村
水面九五町
有香橋池

有部御温泉
小村ハタ
有今
吉尾村
有堰
西大川

西大川
九長百間
上村
屋与瀬
西大川
九長三百間
有太

五長百間
立石瀬
十長五
古オウ
瀬
西大川
九長百間
神瀬

龍王瀑
九長七瀑
ト云鳴瀑
共云
ホウシカ瀑
建部村

加茂市場
ト云味村

金川村
金川渡
西大川
金川村
ヨリ赤坂
建部渡

美作国
福建部
上村
渡ヨリ
野殿橋
比丘
尾橋
トモ云
野殿村

久米村
瀬川
渡イカ
橋新橋
供一宮
村高橋

有間ノ橋
野殿村

各

間道

美作国久米南條郡福渡村ヨリ備中国足守へ、道

建部村富沢村櫻村久保村天満村勝尾村備中賀陽

郡上高田村へ出ル此間総計二里十町

金川駅ヨリ備中国松山へ、道

下田村菅村下畑村中泉村宇甘上村九谷久保村天

満村紙工村虎倉村廣面村加茂村下加茂村大各村

野原村元益村加茂市場村下土井村井原村尾原村

ヨリ備中上房郡矢野村へ出ル此間総計六里十八

丁

美作国真島郡吉村ヨリ備中国上房郡麩リ畑村へ出

ル道

此間歴ル所江与味村豊岡村三谷村上田東村上田

西村下加茂村上加茂村廣面村ヨリ麩リ畑村へ出

ル此間総計三里十八町

備中国加夜郡上野村ヨリ美作国大庭郡湯原へ、道

十刀村加茂市場村下土井村井原村尾原村森久村

瀧部村杉谷村ヨリ作州真島郡上山村へ出ル此間

総計二里十八町

産物

竹 小山村岩子山、藁、生、磁石、野々口村古へ、漆、紙

出ル茶 建部郷中長田底多是ヲ生ス楮 宇甘郷建部郷

生煙草 草生村牛芳 平岡村ニ出ス 蘿蔔 長尾村ニ生ス

ハゲ 草 共ニ宇甘郷建部郷ニ出ス 薯蕷 天満村虎倉村ニ出ス

村ニ出ルモ 粟 宇甘郷建部郷ニ出ス 銅 井村ニ出ス 鯉 村ニ保

出 佳トス 長田底ニ多ス 銅 井村ニ出ス 鯉 村ニ保

務

産業

紙 下田村ニテ三折ヲ製ス野々口村三折箕倉村ニテ
是ルヲ工匠コレヲ建部大工トイフ土壘村ニテ是ヲ造
リ他ハ炭焼ヲセヨト云所有漢ヲ業トス
村中牧村湯
村中牧村湯

神詞祠

加茂大明神

嘉茂村

創造時代不詳

延喜式神名ニ鴨神社ト云是ナリ

宗形大明神

大窪村筑前国宗像神ト同

延喜式神名ニ宗形神社ト云コレナリ

一品吉備津大明神

一宮村牙祭五十狹芥命又ノ名吉備津彦命ト云

社領三百石

社務正六位下

大守氏

神力寺

社司ノ説ニ崇神天皇ノ御宇鎮座古ハハ社頭莊羅ニ

シテ西國旅行第一ノ美觀ナリ鎌倉將軍ノ時社領一

万餘町又ハ百町トモ云一條院長保六年白河院應德

年中鳥羽院天永元年高倉院嘉應二年後深州院建長

四年ニ度々勅令有慶長五年宇喜多秀家同六年金吾

中納言秀秋再興有トイハトモ皆全カラスレテ慶長

九年照直君御造宮成願ス元録十年綱政君御再

興有又神功皇后三韓征伐ノ時御船牛窓過當國ノ刺

史ヲシテ幣帛ヲ奉ラレム

兼守

論言之旨八百八箇度祭禮有辭忌時當國之守護相用

盛朝英神主藤原朝臣大友被仰下處天下泰平之祭禮

此勅定於存違背者成天下之朝敵同前可追罰時可為

守護云云

右一通何レノ人ノ文ト云コトヲシラス文言モ不
足闕文誤字有歟

又建長三年足利尊氏西国ヨリ上洛、時幸川村ニ至
リ當社ニ神馬神^叙寶殿ヲ捧ク

與案スルニ此一件分明ナラス建長三年尊氏西国ヨ
リ上洛、時尊氏ハ船ニテ登リ舎弟左馬頭直義ハ

陸地ヲ責登リ當國幸川ノ宿ニ逗留レテ當社ハ願
書コノレコト大平記ニミ^ハタリ疑ラクハ直義ハ

古人判物

右大將頼朝在判下知狀一通 年号書ハナシ
足利義教下知狀一通

北條武藏守泰時在判下知狀一通 四月廿六日

松田權守在判下知狀一通 建武三年六月廿日

松田權守元隆在判下知狀一通 文明二六月廿日

島村宗語入道在判下知狀一通 文明十四年九月廿一日

江見河内宗清在判下知狀一通 元龜二 五月十二日

浦上掃部亮宗澄在判下知狀一通 慶安二年六月十三日

浦上村宗在判下知狀一通 天文二年六月廿二日

羽柴秀吉在判社領折帛一枚 慶長六年六月五日

小早川左衛門督隆景制札一枚 天文四年四月十一日

狩野駿河守勝宗在判下知狀一通 同断

已上神物也

足利尊氏感狀一通 延文元年六月九日

足利持氏感狀一通 八月廿一日

太閤秀吉狀一通 四月八日

浦上宗景狀一通 五月十一日

浮田直家感狀一通 天文三年三月十五日

浮田秀家在印寄進狀一通 文錄三年九月十六日

同折紙一枚 慶長三年七月廿三日

小早川隆景在判狀一通 五月三日

沙弥英松田丹後前司感狀一通 文明六年九月三日

浮田七郎兵衛志家感狀一通 五月廿一日

成羽越前守親成在判狀一通 五月三日

己上社務大守氏持傳ノ

陵山 有木善南ノ嶺ニアリ 吉備津彦命ノ陵ナリ

輝武命 勝入君ノ靈神也

火星照命輝政君ノ靈神ナリ

右二座本社ニ御相殿 御供料五十名

八幡宮 尾上村 創造時代不詳

八幡宮 西辛川村 同断

八幡宮 花尾村 同断

右老ノ傳説ニ古ハ宇野則武ト云殿上人有平相國

清盛ノ悪行ニヨリテ京師ヲ去テ此國ニ適レ来リ

花尾村ニ住シ男山ヲ勸請スト云

八幡宮 高野尾村 同断

牛頭天皇 下畑村 社領二石一斗一升餘 同断

王子権現宮 中泉村 田二斗五升餘 同断

若王子権現宮 宇庄上村 同三斗三升餘 同断

柏原大明神 九谷村 天満村 同四斗一升餘 同断

箱瀬大明神 天満村 同四斗五升餘 同断

社務

若王子權現宮 同村

同 四斗五升餘

同 断

傳來ノ笏物

大刀一口

長 四尺三寸
五寸

中心三尺

八幡宮

久保村

同 断

加茂大明神

紙工村

社領六斗八升餘

同 断

神原大明神

同村

同 断

同 断

若一王子權現宮

鹿倉村

同 一石九升餘

同 断

三十八社大明神

同村

同 断

同 断

社司ノ説ニ此所ノ城主伊賀左衛門久隆ノ忠臣三

十八人ヲ祭ルトイヘリ

王子權現宮

市場村

同 断

五社八幡宮

田地子村

同 断

七社八幡宮

建部村

同 断

王子大明神

櫻村

同 断

天神宮

中田村

同 断

八幡宮

品田村

同 断

番神宮

富沢村

同 断

番神宮

同村

同 断

天神宮

久之村

同 断

番神宮

宮地村

同 断

巖島大明神

西原村

同 断

古木林大明神

麻瀬村

同 断

八幡宮

草生村

同 断

川瀬大明神

同村

同 断

高尾大明神

同村

同 断

七曲大明神

金川村

同 断

河祭天照大神八幡宮春日大明神

河祭瀬織津比女神依

社畧記ニ古ハ此河ノ城主松田氏代々尊崇ノ神也
 松田氏ハ元來相州ノ人也相州金川ノ七曲ノ神社
 ノ氏子ナリシ故此處ハ七曲神社ヲ勸請シテ所ノ
 名ヲモ金川ト改メシ由一説ニ尾張國七曲神社ト
 同躰ナル故ニ名付シトイヘリ金川ト名付ルコト
 小川ニ筋左右ニ流レタル故ニカネ川ト云レナリ
 昔時按スルニ前説モ是ナランカ左右二筋ノ川有テ
 カネ川ト名付ルコト其詞不當ニ似タリ然レト
 昔時モ書經ニ懷山襄陸ノ語有コレ水ノ二ツニワカ
 レテ山ヲイタキタル様子ナリカネト云詞アタ
 ラザルニアラストイヘトモ迂闊ノ説ナランカ
 内外神社 金川村
 延寶四年日置忠明創造

八幡宮	吉尾村	社領一石	創造時代不詳
八幡宮	勝尾村		同断
八幡宮	中山村		同断
八幡宮	中野村		同断
松尾大明神	下牧村		同断
淀子大明神	十カ村		同断
松尾大明神	菅野村	河内村	同断
春日大明神	河内村		同断
八幡宮	原村		同断
藤田権現宮	母谷村		同断
八幡宮	山條村	社領二斗六升	同断
八幡宮	畠谷村		同断
八幡宮	小田村		同断

同断
 同断
 同断

八幡宮

田原村

同断

八幡宮

西菅野村

同断

八幡宮

深瀬村

同断

光倉八幡宮

柏谷村

同断

御寄八幡宮

東京村

同断

八幡宮

日應寺村

同断

松尾大明神

阿部倉村

同断

天満天神宮

野殿村

同断

若宮八幡宮

中瀬津村

同断

八幡宮

面室村

同断

己寅御崎宮

辛川市場村

社領三石五升餘同断

一呂吉備津大明神ノ末社ナリ

園崎大明神

横尾村

同断

八幡宮

松尾村

同断

疫神

芳賀村

同断

生大明神

下芳賀村
河祭一言主神

同断

八幡宮

清水村

同断

木藏大明神

池谷村

同断

八幡宮

長野村

同断

八幡宮

久米村

社領一石五斗

同断

八幡宮

今保村

同石一升

同断

八幡宮

白石村

同石

同断

白権現宮

首部村

同断

明現宮

西瀬津村

同断

山王宮

佐山村

同断

松尾大明神

富原村

同断

白山權現 大岩村

仁氣大明神 年未村 齊祭南部春日同

元正天皇御宇大和添上郡春日之神ヲ移シ祭ルト

總社大明神 加茂村 社領三石

寶龜ノ項鎮座

牛頭天皇 和田村

天慶ノ項山城國祇園ヲ勸請ス

御前大明神 上田村

一條院御宇山城國葛野郡松尾神社ヲ勸請ス

大梵天皇 豐岡村 齊祭素盞高歛

社司ノ説ニ寛弘ノ項丹波國桑田郡愛宕ノ神社ヲ勸請ス

日吉山王宮 下加茂村 社領二石

延喜頃坂本日吉神社ヲ勸請ス

若宮三所權現 三納谷村 同日二斗二升餘

八幡宮 江与味村

長徳年中名清水ヲ勸請ス 創造時代不詳

大明神 同村

天神宮 尾魚村 山城國北野ヲ勸請ス 同断

國師大明神 森久村 齊祭大國魂神 同断

八幡宮 篠目村 石清水ヲ勸請ス 同断

高野大明神 杉谷村 紀州丹生神社ヲ勸請ス 同断

玉藻宮 下土井村 作州高田五藻神社ヲ勸請ス 同断

八幡宮 上加茂村 同断

風倉大明神 廣面村 同断

正八幡宮 菅村

同断

癸祠

宗形神社

吉尾村

加茂神社

柏谷村

姫大明神

下畑村

春日神社 建部上村

八幡宮

手末村

摩積

神社 杉谷村

三輪大明神 豊岡村

稻荷

上畑茂村

己上八社

正徳二年上道郡大多羅村へ移シテ寄宮

佛刹

吉祥山日應寺

日應寺村日蓮宗
本寺和氣郡浦伊部村妙國寺

古名勅命山日恩寺

天平勝寶年中創造天台宗四十八ヶ寺ノ内ナリ其

後招田左近將監改宗セシメ今ノ山号寺号ニアラ

夕山

正保山幸福寺

菅野村日蓮宗
本寺房州小湊誕生寺

創造時代詳ナラス古ハ天台宗ナリシニ文明年

中招田左近將監スハノニヨリテ日蓮宗ニアラタ

ム

白玉山龍淵寺

中田村日蓮宗
本寺京都妙覚寺

永正二年招田左近將監元成創造其頃ハ本郡市場

村ニ有シヲ慶長年中ニ今ノトコロへ移ス

外龍山道林寺

中山村日蓮宗
本寺京都妙覚寺

招田左近將監元成創造トイフ

明田山宗善寺

今保村日蓮宗
本寺岡山正福寺

元龜年中創造ノヨシ

藤田山成就寺

富沢村日蓮宗
本寺京都妙覚寺

寺中

大林房

天平勝寶年中創造天台宗四十八ヶ寺ノ内ナリ延
文中日蓮宗トナル

法住山妙淨寺

建部上村同宗
本寺富沢村成就寺

古ハ天台宗ナリ
杉田左近將監家士宇垣勘兵衛ト
イノモノ創造ニテ同所ハ幡宮ノ社僧ナリシヲ永

正年中杉田カ勸ニヨリテ日蓮宗ト改

池本山孝徳寺

品田村日蓮宗
本寺富沢村成就寺

古ハ天台宗ナリ
永正年中杉田左近將監元成勸ニ

依テ日蓮宗ニ改ム

本宮山内城寺

内城村天台宗
本寺銘金山觀音寺

寺領二十石

院主 寺中

觀音院 杉本坊

福藏坊

光正天皇御宇筑紫朝敵降伏ノ御願トシテ靈龜元

羊ノ創造ナリト縁記ニニエタリ其後較恩大師四

十八ヶ寺ノ數ニ加又古ハ本宮山ニ有テ正法寺ト

云今ニ寺跡蓮池トイフ殘レリ後今ノ地ニ移シテ

内城寺トアラタム

山神山徳壽寺

一宮村天台宗
本寺銘金山觀音寺

寺領五石

和銅年中創造

山神山神刀寺

同村同宗
本寺同断

吉備大明神ノ社僧ナリ

同断其後大相國准后麻園院大婦人再興ノヨシ

廢寺

大光山妙福寺

西菅野村

當高寺

中野村

善正山正滿寺

勝尾村

長谷山願照寺

母谷村

山名寺

大塚村

生前山本明寺

下牧村

長福寺

同村

永久山本行寺

大目村

宗林寺

中牧村

十谷山妙

興寺

十谷村

清光山香仙寺

横井上村

東大山妙現寺

横井上村妙本

一下牧村下脱佛坐山法
道寺村九字

寺富沢 供養山遠久寺田中 清信山浄本寺東原 壽量山
 本明寺大岩 妙覚山円明寺同村 経永山法久寺首部 金
 法山寶仙寺中 猶津承永山道泉寺西 猶内松山法林寺
 佐山納前山妙傳寺芳賀 志水山清水寺清 水東福寺
 下芳 面寶山妙雲寺面 寶時正山妙德寺益 田加屋 山安
 立寺 相谷 姫井山老權寺同村
 己上二十九日蓮宗寛文中退轉
 伊福寺中 泉日向山妙國寺金 川吉住山妙安寺菅 大德
 寺紙 二善行寺同村 西光寺同村 赤坂山大衆寺虎 倉長
 寶山醫王寺麻 瀬常運寺草 生真光山觀音寺上 加能羊
 寺上 建部願成寺同村 善真寺田 地南回山妙要寺櫻 道横
 山清久寺中 田本行寺峯 村清涼山浄源寺西 原赤城山
 佛寶寺三 納竹本山地運寺畑 田日運山新屋寺上 田牛

頭山宗林寺元 兼青木山正龍寺井 原安住寺年 未大鶴
 山小亀寺豊 岡權現山玉泉寺江 味杉谷山千光寺杉 谷
 永觀寺豊 岡
 学校古跡 三

野々口村 紙工村 今岡村

古蹟 西辛川

足利左馬頭直義九州ヨリ責登リ備中福山ノ城大
 江田式部少輔ト合戦ノ時備中板倉川ヨリ辛川ヲ
 テ十餘度戦ヒ福山ノ城ヲ攻落シ直義辛川宿ニ
 月逗留當國寺備津宮ハ願書コメシコト大平記ニ

佐々山

務

陽成院御宇銅ヲ献セシコト三代實録ニ見ハタリ今
何レノ所ト云コトヲ不知

津高駅

延喜式ニミタリ今イツレノ所トイフコトヲ不

知古ハノ官トフノ駅ナリ

案スルニ今郡ニ馬屋郷ハ和名抄ニ駅屋郷ニ

タリ大平記ニ足利左馬頭直義備中福山ノ敵ヲ

追落シ其日唐津ノ宿ニ逗留ト有然ハ辛川ノコ

トナラシカ

宇甘郷

備前國宇甘郷事委尋搜ノ條尤神妙以此旨被仰沙

汰彼夫工米料國々庄々注文事可給行事辦

東鑑權右中辨定長朝臣ノ奉書ノ内ニミタリ

オキ坂十カ村キヨツネ山上加茂村ウスイ谷同カワ

ヤ谷同

右四ヶ所天正年中加茂市場藤沢ノ城青屋与十

郎鹿倉ノ城主伊賀左衛門合戦ノ場ナルヨシ

道林寺ノ丸金川村

元龜年中金川落城ノ時此所ヨリ下田村ノ間ニテ

戦ハ有レヨシ

勅使屋敷日應寺村

孝謙天皇ノ御時日應寺ハ勅使有テ勅使ノ宮トイ

フヨシ寺記ニミタリ

龍王山鐘掛松長野村

太閤秀吉備中高栢ノ城責ノ時陣所ノ由又此上ノ

麓ニナル谷川トイフ川アリ高栢ノ城水責ノ水道

務

梨子カ原

同村

此所古ハ地蔵有テ毎年十月廿四日廿五日市ヲナ
シテカ釵釵ツ商フ是ヲ地蔵ノ市ト云イツノ頃ヨ
リカ此所断絶シテ備中和井本村蓮福寺ニ移テ今
ニ市アリ

櫻櫻盆免

杉谷村

里民ノ説ニイツノ頃ニヤ作州檢地ノ役人スリ
ハチヲ碎レ代リニ田地ヲ与フ今ニ作州真島郡上
山村ノ内ニテ田地十步計備前國ヨリ耕作ス

三飛

溝部村

此所備前備中美作三ヶ國ノ畧二三畝計ノ小山ハ
備中ハ上房郡川関村作州ハ真島郡上山村ノ境ナ

古城跡

古城山

西菅野村

招田左近將監家臣横井土佐守是ヲ守ル

戸倉山

河内村

大平記ニ德倉トアリ招田カ老臣宇垣市郎兵衛是
ヲ守ル又曰康安二年六月宮方山名伊豆守時氏作
州院ノ庄ヨリ國々ハ勢ヲ分テ遣ス備前ハハ子息
左衛門佐ニ二千餘騎ニテ赤坂郡仁堀ニ陣ヲ取此
國ノ守護ノ勢招田河内福林寺浦上七郎兵衛行景
等無勢ナレハ皆城ニ楯籠テ出テ不戦備中ハハ多
治目備中守橋寄ヲ大将ニテ備中新見ハ出シケレ
ハ秋矣三郎招山ノ城ハ兩人ヲ引入ル是ニ依テ當

務

國ノ守護越前守師秀備前德倉ノ城へ引籠ト云々
然ハ昔ヨリノ城地ナルヘシ
直家家臣守之後直家ノ家士遠藤河内三村ヲ忍ヒ
討レ貫ニ依テ録一方石ヲ賜リテ此城ニ居ラシム

蜂山城 富原村

城主蜂谷何某トイフ

古城 野殿村

慶長ノ頃宇喜多左京亮在城ノヨシ

古城山 東京村

古城山 西辛川村

己上二城主不詳

大膳山城 長野村

古城主姓氏不詳大膳ト云傳フ

大膳城 大窪村

古城 同

古城 辛川市場村

以上三城主不詳

古城 長野村

城主今田右衛門尉

古城山 横尾村

天正ノ頃瀬原佐渡在城敵夜討ノ沙汰ヲ聞家来四

人刺殺備中芦森ニ逃ル

龍山城 金川村

招田家十二代此地ニ居ヌ城ハ文明十二年招田左

近將監元成是ヲ築トイハリ文明十二年元成日向

是ヲ誤リタ或説ニ備前國ノ任人招田左近將監重

時明清和天皇十五代孫招田七郎太郎重經ノ子ト有

又招田十郎盛朝トイフモノ有當國ノ任人ニテ

赤柘家ニ隨身ト見エタリ元成軍功ニ依テ御野郡

則 務 野

伊福柳ヲ賜リ富山ニ城ヲ築キ近郷ヲ押領ス赤招
政則是ヲ聞テ招田ヲ追伐スヘキ為ニ播州マテ下
向スル由聞ハケレハ元成金川ニ城ヲ築備後國山
名又太郎俊豊ニ与シテ邑久郡福岡ノ城ヲ圍ニ文
明十五年九月ヨリ翌年正月迄度々合戦有終ニ正
月末ニ赤招家城ヲ退散ス是ヨリ招田弥威ヲ取
浦上則宗同宗助等ト合戦シテ備前半國ヲ取中
頃京都諸司代ヲ勤トイフ是ニ依テ元成ヲ招田ノ
中興トス元成ヨリ四代招田某實名ハ不知其子名實
不知法名蓮忠康愚ニレテ武備ヲ忘レ深ク佛法ヲ信ス蓮
忠子淨深是ニ依テ愚昧ナリ城中ニ多ク寺ヲ建讀
經香花ヲ事トス老臣横井橋本等是レヲ諫レ共不
聞浮田直家謀ヲ以テ招田カ老臣宇垣市郎兵衛弟

与三右衛門ヲ討取金川ノ城ヲ夜討ニシテ即時ニ
陷ル蓮淨蓮忠淨深其外招田ノ一類ヲ討取招田家
愛ニ於テ断絶ス其一族皆村里ニ遷隱レテ終ニ止
民ト成子孫多ク今ニ有ト云招田カ家臣等ハ宇垣
市郎兵衛ヲ初浮田ハ来ルモノ多シ古ハ北條家ノ
招田尾張守モ當國ノ招田ノ一族トイヘリ

古城山 麻瀬村

城主丹生民部

古城 紙工村 古城 天満村

己上二城主不詳

古城山 虎倉村

伊賀伊賀守居城子息左衛門尉久隆初ノ名ハ大平
記ニ備前國住人伊賀掃部助ト云者有其子孫成ハ

務 尚

文明年中 柘田左近將監元成城ヲ陷レ久隆藝州
ハ迎ル天正年中直家柘田ヲ滅シ此城ニ蟹江彦右
衛門鎌田五郎兵衛兩人ヲ留守居タラシム後ニ長
船越中吾城此時石原新太郎トイフモノ意趣有テ
長船一族ヲ殺シ城ニ火ヲカケ己カ一族コトク
自殺ス何ノ意趣ト言事ヲ不知

保氣山城 西京村

城主 山口兵庫

沼山城 中田村

同 中山治部大輔

茶臼山城 富沢村

同 江田三河

野見方城 富沢村 古城 田地子村

已上二城主不詳

大手城 下加茂村

城主河原備後守河原新太郎トモイフ

古城山 十加村

伊賀伊勢守家来是ヲ守ル

船山城 勝尾村

岡但馬此城ニテ戦死スト云此城跡詳ナラス勝尾

村ノ四五町南ノ峯其嶺ニ小詞有テ其所ヲ十二本

木ト云是ヲ船山ト云カ又岡但馬守ト云者モ遊ナ

ラス岡越前一族ナルカ

藤沢城 加茂市場村 或ハ藤妻ノ城トモイフ

天正ノ頃藝州毛利家ヨリ士大将青屋与十郎城番

トセシ由

内務省

古城 細田村

城主能勢常陸守

古城 三納谷村

同 高見小四郎

古城 三谷村

同 山脇民部ト云治安ノ頃落城セシヨシ

セ七ノ山城 下土井村 古城 江与味村 飯ノ山城 村為葛

跡已上三城主不詳

新山城 尾原村

城主新山民部或ハ兵庫トモ鹿倉城主伊賀左衛門

一族ト云山下ニ新町トイテ民家十軒計ノ町並

大有森久村ニ此城ノ大手ト云所有

狩山城 同村

城主狩山兵庫

百坂山城 小森村

同 菱川右京亮菱川九郎トモイテ

小城 同村

城主不詳或ハ伊賀修理ト云人居城共云

江田城 豊岡村

城主不詳

人物

美濃権外佐重

太平記ニ備前國一宮ノ在廳ナリト今尾上村ニ宅

地ノ跡トイフ所アリ

妹尾太郎兼康

豊岡村ニ宅地ノ跡トイフ所有

田邊九郎

尾上村ニ宅地ノ跡トイフ所アリ

海野豊前守

文明ノ項下畑村ニ住セシ由海野宅地跡ト云所有

海野因幡守

日應寺村ニ宅地跡トイフ所有

河原四郎右衛門

上加茂村ニ宅地ノ跡トイフ所有伊賀左衛門ノ老

臣ナリ

伊賀左衛門河原五郎兵衛河原源三左衛門

里氏ノ説ニ此三人兄弟ナル由云傳フ元兼村ニ別

業トイフ云テ三ヶ所有

河原六郎右衛門

伊賀左衛門ノ老臣ナル由上田東村ニ別業ノ跡ト

云所有

橋本五郎左衛門

山崎村ニ宅地ノ跡トイフ所有

報恩大師

芳賀村ノ人ナリ金山寺ノ寺記ニ見タリ

孝子太郎左衛門

横井村ノ民太郎左衛門ト云者兄弟トモニ平生父

母ニ事フルコト賤シキ民ノ風ニモ習ハス禮義有

テ言正ク行ヒ敬有父モ又礼有テ父子ノ交正シク

相和ラケリ彼太郎左衛門兄弟父母ニ礼有テ又恭

レキヲミテ近里ノモノ笑里トナケル由父母身

ツカリシ後母ノ實父姉妹ニ年六旬ニ及ヘル寡婦

ノ便ナクテ有ケルヲ太郎左衛門知テ我方へ招キ
家ノホトリニ小屋カケトシテ飯ヲ分テ養ヒ誠ニ
母子ノ如シ又弟疾ニ臥テ農事ノ務ニ堪サレハ其
妻子トモニカクマヘ懇切ニイタハリケル元來太
郎左衛門家極テ貧ハリケルニカクマメヤカニナ
ル心行人々感レアヘリ郡吏是ヲ聞終テ光政君
ニ達シ賜有テ其家ヲ顕セリ
事跡詳ニ本朝孝子傳ニ見ハタリ京師偏藤井瀬
齋ノ贊ニ曰
督之觀色以難為赤宣乎里人視彼唾々在家必敬
在田必敬昏昏若過盍顧是行

墳墓

新大納言成親墓

一宮村ニ有安元三年六月平相國清盛ヲ為ニ備前
國見島ニ配流セラレ後同國ヒタノ如意庵難波カ
ヘモトヘ移サレ吉備ノ中山有木ノ別所ニテ殺サル
業スルニ成親見シマヘ配流セラレ所今何レ
ノ所ト云事ヲシラスヒタノ如意庵ト云所モ不
定里氏ノ説ニ尾上村一宮村ノ間山ノ尾崎ニ
タヤレキト云所有ト此所ナランカ
猪全小平六則綱墓

下牧村西大川ニ猪全ノ瀬ト云所有其岸ニ石塔有
是ヲ猪全小平六墓ト云其故ヲシラス
首塚

小山村ニ有又長門塚ト云何ノ故トイフコトヲレ
ラス

中將塚

塚

吉尾村ニ石塔有何ノ故ト云コトヲ示ラス

金岡村呼柁ト云乎ニ有足利直義幸川市場ニテ合

戦ノ時戦死ノ人ヲ葬シ由

宇野則武墓

花尾村ニアリ同村八幡宮ノ社記ニミエタリ

塚七十一

二母谷村一山條村二山野々口村伯安八尾上村廿六辛

川五場村市十四村尾七村大窪二磯部二地谷二横井村

何ノ故トイフコトヲ示ラス

民家持傳ノ器物判物

此外ノ器物判物ハ其有テ寺社ニ記ス

叙無銘長六寸五分

後奈良院ノ御叙トイフ又同震筆ナリトテ叙一首

アリ

為蕃村清ハト云モノ持傳フ

海野豊前守在判目四郎左衛門五郎兵衛ハ讓狀一通

文明三年正月吉日

下畑村九石衛門ト云モノ持傳フ

伊賀左衛門督久隆ヨリ片山与一兵衛ハ感狀一通

平岡村傳兵衛ト云者持傳フ

文龜元年卯月十六日菱川神五郎ハ下知判物一通

官名詳共ナシ何人ノ判物ト云コトヲ示ラス

毛利輝元在判蕃川源四郎ハ感狀一通 卯月十九日

尾子晴久在判蕃川与兵衛同与二郎感狀一通 十一月八日

三村家親在判蕃川右京亮ハ感狀一通 永祿四年六月七日

内務

陸益在判蕃川与次入感状一通 大永四年三月十九日

右五通小森村蕃川亦次郎卜云玉下是ヲ所持ス

亦次郎今ハ日置氏ノ家士トナル

[Faint, mostly illegible handwritten text in vertical columns, likely bleed-through from the reverse side of the page.]

佐々鶴城
加藤養正印校

下

川
務
人

Handwritten mark or character on the left page.

Handwritten text in the bottom left of the right page, possibly a date or reference: 明神宗五年

Handwritten mark or character on the right page.

Red handwritten text on the right edge of the right page.

