

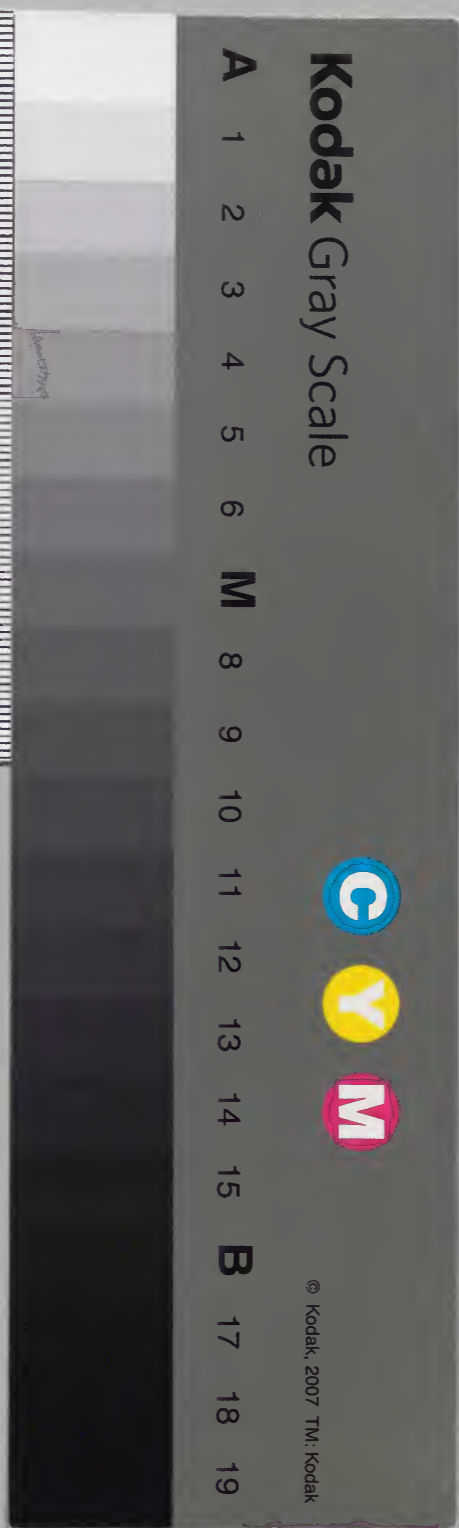
訓蒙圖彙

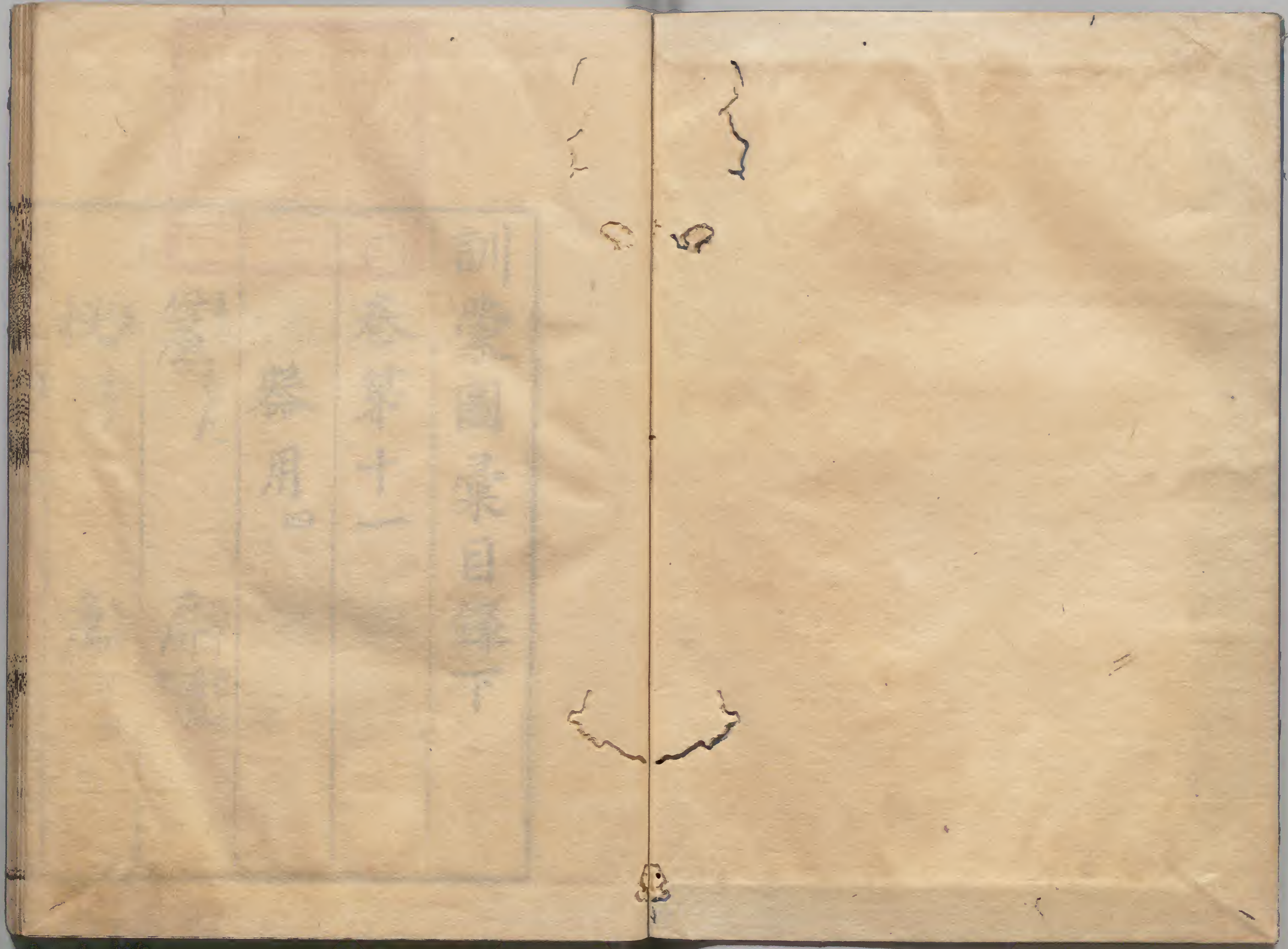
二

太政官文庫			
	三	和	
	二	書	
	二	六	門
一	九	四	類
冊	架	函	號

內閣文庫			
	三	和	
	二	書	
	一	六	門
四	〇	四	類
架	冊	號	類

內閣文庫	
番號	和 32364
冊數	10 (2)
函號	210 3





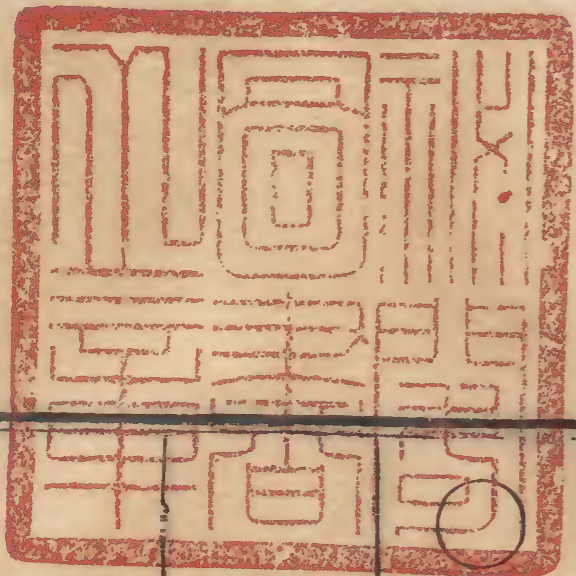
訓蒙國彙目錄下

卷第十一

祭用

祭用

祭用



訓蒙圖彙目錄下

卷第十一

器用四

簾せん
すだれ

屏びん
ひざし
風
也

枕まくら
まくら

席せき
せき

訓蒙圖彙 目錄下

椅い 椅子
也い

杵き
也き 杵子

匣や
えんぎ

鏡かがみ

鐮か
けい

牀とこ
ゆか

墩とん
也とん 坐墩

盥えん
えん 盥盤也
たらひ

剪せん
せん 剪刀也
ささみ

筭けい
けい

鬢ひ
かぶり

櫛かみ
かみ

壺か
か

瓶びん
かめ

樽たる

櫛かみ
かみ

盃さき

盃さき

卮さき

爵さき

鼎 てい かま

釜 ふ かま

竈 こま かまど

燧 たい ひら

匙 し かひ

鍋 なべ なべ

甑 そう あし

爐 ろ ひろ

火 ひ ひ

筋 ぢん ぢん

碗 わん ちん

托 たく たし

盒 こく

盆 ぼん ひら

桶 とく かめ

碟 せつ さし

盤 ばん さし

鉢 はち

甕 そう みり

槽 そう あな

缶 ふ

杓 しやく

筧 せん

帚 しゆう

杵 き

臼 うす

衛 えい
きりぎりす
きりぎりす

碾 せん
薬碾也

箕 み

篩 み

筍 しゆん

籃 らん

檯 たい

櫛 しゆ
厨子也

箱 さう

櫃 び

囊 きう

囊 きう
おびぐら

鎖 さ

鑰 やく
鑰匙也

傘 かさ
からかさ

拐 くわい
くせえ

梳 かみ
かみかみ

梯 はし
はし

升 しやう
まじ

盆 ぼん
まぬかさ

杖 じやう
つえ

竿 さん
さへ

凳 てい
くわい

合 がひ
がひ

秤 はかり
えんり

標榜 ひょうぼう
ひょうぼう

棺 くわん
ひひき

俎 そと
つえ

神主 かみ
しんしゆ

錘 つゐ
しんり

署扁 しよへん
しんが

輜 しゆ
ひつさ

豆 まめ
まめ

靈牌 れいはい
いんはい

附

胡床 こぶら

交椅 こぎ

草薦 くさいん

竹席 たけせき

鏡臺 かがみだい

粉匣 こなばたけ

唾壺 つばひ

湯婆 ゆぽ

溫壺 ぬるひ

耳壺 みみひ
貫耳壺也

解

觚

彝

洗

尊

罍

簋

簋

鍍 ふ さうま

鐺 さうま

標 ひらい じろま

筭 しり け

湯罐 しゆ かん

水罐 みづ かん

風爐 ふう ろ

雪洞 ゆき どう せきどう也 ふうかひ

銅鈔 どう せう 也 鈔子

銅提 どう てい ひきげ

提爐 てい ろ

提盒 てい げ

炬火 こ たい たちあ

燎火 せう たい べい

吹筒 ふい とう ひふき

呷筒 くわ とう ちやく

麪杖 めん じょう ひざき

薑擦 きやう さつ しょうびあ

砧板 いし ばん まき

割刀 わり たい せう

播盆 ほうびん

漏斗 ろうと

絹篩 きんすい

糊刷 こすけ

天平 てんぺん

法馬 ほうば

渾儀 こんぎ

磁針 ちしん

石燈 いしとう

石碑 いしひ

佛龕 ぶつぐん

佛座 ぶつざ

花鬘 けげん

寶蓋 ほうがい

木魚 もぎょ

鈴杵 すずき

寶螺 ほうら

錫杖 しやくじょう

手爐 てろう

數珠 ずしゆ

○卷第十二

畜獸

在野曰獸 在野曰獸 在家曰畜 在家曰畜 野同牛馬羊犬豕鷄為六畜

麒麟

獬豸

騶虞

獅子

犀

象

熊

獾

豺

狼

虎

豹

馬

駒

牛

犢

豕 いの

豚 いのこ

鹿 ろ

麋 ろのこ

驪 ろひま

騮 ろひま

驄 ろひま

駮 ろひま

羴 ろか

麋 ろか

羴 ろか

麋 ろか

犬 いぬ

羊 ひつ

猫 ねこ

鼠 ねづこ

驢 ろ

駝 ろ

猿 さる

猴 さる

川支圖彙 目錄下

狐 こ こ の 狐

狸 こ たぬき

貉 か むじか

獐 こ みぎぬき

兎 と うさぎ

獺 とら をこ

貂 てう 栗鼠也

鼬 い とら

鼯 こ むぎび

鼯 こ 黄鼠也

鼯 こ うらりら

鼯 こ あまらぬぎ

蹄 てい ひづめ

駿 そ たてがき

牙 が さば

角 かく つる

附

獵犬 きう けん むけぬ

獒犬 かう けん おやぬ

野猪 やちよ ぬのち

山猪 やまちよ やまぶら

水牛 みづうし

綿羊 わたがし

靈猫 まいたね

帽鼠 ぼうね

海狗 うみいぬ

海獺 うみくさ

狸 たぬき

狒 ひび

○卷第十三

禽鳥 と 並訓

鳳凰 ほうおう

孔雀 けいこう

鸚鵡 あひ

杜鵑 とけい

鶺鴒 せいりやう

啄木 てくぼく

鷓鴣 セウロウ

鵪鶉 コウジウ

鸚鵡 ヒナ

鴿 カ

鴛鴦 ウヰン

鸚鵡 ヒナ

鶴 ツル

鶴 ツル

雁 ガン

鶺鴒 セウ

鳧 フ

梟 セウ

鷓鴣 セウロウ

隼 ジュン

鴻 コウ

鵠 コク

鵞 ゲ

鴈 ガン

鷗 ウ

鳧 フ

鷺 ろ
うた

鷺 あう
うづひを

鷺 ひ
ひえどり

鷺 あ
からを

鷺 こ
と

鷺 かく
わひろ

鷺 あん
つむめ

鷺 あ
かうた

鷺 う
からを

鷺 う
いゑむと

鷺 け
ちぎ

鷺 と
つみ

鷺 あ
すめ

鷺 あ
そひ

鷺 ま
小いとり

鷺 あ
うから

鷺 あ
とど

鷺 あ
ちり

鷺 あ
みさこ

鷺 あ
ま

卵 カヒ

雛 ヒナ

羽 ウ

翼 ツバサ

嘴 クビ

尾 ビ

附

鷄 キ
雞 キ

矮 コ
雞 キ

錦 ニ
雞 キ

綬 ジュ
雞 キ
吐綬雞也

山 サン
雞 キ

火 カ
雞 キ

竹 チク
雞 キ

秧 ヤク
雞 キ

青 セイ
鳩 キウ

鳴 メイ
鳩 キウ

角 カク
鷓 シ

怪 クワイ
鷓 シ

皂鵙（さう）（じやく）

紅鶴（こう）（かく）

白鵙（はく）（じやく）

鳥鳳（う）（ほう）
をみどり

雲雀（うん）（せき）

翠雀（すい）（せき）

畫眉（が）（び）

蠟嘴（ろう）（し）
まみどり

山鵲（さん）（じやく）

練鵲（れん）（じやく）

○卷第十四

鷓鴣（し）（こ）

鸚鵡（いん）（ぶ）
あみどり

龍魚（りゆう）（ぎよ）

龍魚（りゆう）（ぎよ）
又作竜魚

蛟（けう）

龍（りゆう）

螭（ち）
あまみどり

鯪（りゆう）
鯪鯉也

鯨 くじら

鮫 さめ

鯛 たい

鯉 こい

鰻 うなぎ

鱈 たら

鯧 さば

鮭 さけ

鯽 せい

鱧 ちん

鱒 ほそ

鯖 さば

鰻 うなぎ

鰈 かじり

鱈 たら

鯰 うなぎ

鱈 たら

鰻 うなぎ

鯧 さば

鱧 ちん

鱈 をう

鱈 をう

鱈 をう

鱈 をう

鱈 をう

鱈 をう

鱈 をう

鱈 をう

鱈 をう

鱈 をう

鱈 をう

鱈 をう

鱈 をう

鱈 をう

鱈 をう

鱈 をう

鱈 をう

鱈 をう

鱈 をう

鱈 をう

江猪 江豚也

河豚 河豚也

水母 水母

土肉 海鼠也

附

江鮭 江鮭

海鰻 海鰻

鱈魚 鱈魚

鱈魚 鱈魚

黃種 黃種魚也

烏鰩 烏鰩魚也

鳧魚 鳧魚

馬鮫 馬鮫

金魚 金魚

梭魚 梭魚

蝦姑 蝦姑

杜父 杜父魚也

海牛 海牛

海馬 海馬

將 蝦 ちりう り むみ

麩 條 ちりう ちりうを

○卷第十五

蟲 介 ちりう 介 蟲 謂之介 蟲又謂之介物

龜 かめ

鼈 いながり

蟹 かに

蟹 かに

螺 らひ

螺 かざめ

蛤 かき

蚌 かき

蚌 かき

蚌 かき

蚌 かき

蚌 かき

貝 かい

蚌 かき

鯉 いり
わび

鱒 ます
やまがら

鱒 う
いみ

鰻 うなぎ
かうり

蛾 が
ひる

鱒 いり
かさ

蛇 へび
をらち

蛭 むし
ひる

蛙 か
うら

蝶 てふ
かひら

蝶 てふ
蛸 たこ
蛸 たこ

蠅 えん
蛸 たこ
蛸 たこ

蜈蚣 ご
蚣 ご

蟻 あ
蟻 あ

蠟 ろう
蠟 ろう

蛸 たこ
蛸 たこ
蛸 たこ

蛸 たこ
蛸 たこ
蛸 たこ

百足 もも
足 あし

虫 むし
蛸 たこ

精 せい
蛸 たこ

紺こん 蠶さん ぬいさき
赤せき 卒そつ あつせん

蜂はち 蝨し いぬ
蟻あひ 蟻あひ いぬ

蜘蛛くも 蜘蛛くも
蠶さん 蠶さん いぬ

蝗ろう 蝗ろう いぬ
蝮ぶつ 蝮ぶつ いぬ

蛇へび 蛇へび いぬ
蜈蚣むご 蜈蚣むご いぬ

蠅はげ 蠅はげ
室むろ 室むろ あぶ

螢えい 螢えい あぶ
蒼そう 蒼そう あぶ

蟻あひ 蟻あひ いぬ
蟻あひ 蟻あひ いぬ

蟻あひ 蟻あひ いぬ
蟻あひ 蟻あひ いぬ

蟻あひ 蟻あひ いぬ
蟻あひ 蟻あひ いぬ

蛭へん 蛭へん

蠹と 蠹と

蚊ぶん 蚊ぶん

蚋び 蚋び

蚤そう 蚤そう

虱しつ 虱しつ

蟻せい 蟻せい

蝮ぶ 蝮ぶ

蚪たう 蚪たう

蛭む 蛭む

蟻せい 蟻せい

蝮ぶ 蝮ぶ

子し 子し

蚊ぶん 蚊ぶん

蛆し 蛆し

蚋び 蚋び

蟻せい 蟻せい

蝮ぶ 蝮ぶ

超ちゆう 超ちゆう

甲かう 甲かう

蛻 とぬけ

繭 まゆ

附

毛龜 うろくろみ 緑元龜也 みのがめ

玉珩 ぎょくこう たらぎ

辛螺 あじ べり

淡菜 あじ みるま

海燕 うい せん たまごくら

海膽 うい せん うみ かぶくら

寄蝨 き ちゅう 寄居蝨也 がつか

郎君 らう くん 郎君子也 べがみ

兩頭 らう とう 兩頭蛇也

波首 なみ びつ 波首蛇也

烏蛇 う へび からきへび

銀蛇 ぎん へび しろへび

馬蜂 ば ちゅう くるまのちゅう

斑蝥 はん ぼう はんぼう也

叩頭 こう とう 叩頭也 べん べん

螯蟹 あう がい 螯蟹也 べん べん べん べん

粳 かう うらね

糯 だ りちね

稷 ちやく きび

粟 こく あハ

稗 はい ひえ

麻 あさ あさ

蕎 せう 蕎麦也

麦 むぎ むぎ

稻 たう いね

藁 かう こら

穗 すい が

穀 こく ちみ

菽 しやく 大豆也

荅 たう 小豆也

萁 せき まめがら

茨 あざ まめはら

紅 かう 紅豆也

豇 かう 豇豆也

菽 しやく 豆也

菹 しゆ 菹豆也

菜蔬

菜ハ又菜蔬
並訓 くさびら

葱

蒜

韭

薺

薑

芥

芥

薺

苳

薺

藜

苳

茅

藜

菰

藜

芝

藜

紫瓜 あじうり

瓠瓜 あじうり

瓜 うり

茄 あじ

新 あたら

瓢 あたら

蕪菁 あぶら

菜菔 あぶら

菘菘 あぶら

菘蓮 あぶら

菘荷 あぶら

獨活 あぶら

紫姜 あじ

薯蕷 あじ

蒿蔞 あじ

药蕷 あじ

紫菜 あじ

昆布 あじ

附

蒲英 か 蒲公英也

雞腸 鶏見腸也

牛蒡 牛 蒡

馬苜蓿 馬 苜蓿

胡葱 胡 葱

山葵 山 葵

天蓼 天 蓼

胡蘆 胡 蘆

冬瓜 冬 瓜

將瓜 將 瓜

胡瓜 胡 瓜

丝瓜 絲 瓜

燕窩 燕 窩

鹿角 鹿 角

石花 石 花

海帶 海 帶

水松 水 松

苔菜 苔 菜

木耳 木 耳

石耳 石 耳

川家圖彙 目錄下

言家圖彙 目錄下

○卷第十八

木 果 蔬

木實曰果、此之云々、又作菓、草實曰蔬、此之云々

杏 かうき

梅 むい

桃 たう

李 り

梨 り

棠 たう

棗 さう

栗 り

柚 ゆう

柑 かん

枳 し

橘 きつ

榲 し

榛 しん

榘 けい

柿 し

莓 いちご

菱 ひし

椒 山椒也
からし

茶 ちや

蕪 うで

氣 かき

核 かく

仁 にん

榴 りゅう
石榴也
ざくら

來禽 らいじん
林檎也
りんご

葡萄 ぶどう
ぶたう

胡頹 こたい
胡頹子也
ごみ

香椽 かうぜん
佛手樹也

荔枝 りし
荔枝也

荔枝 りし
りし

葱姑 そうこ
おとだり

附

金柑 きんかん
ひめたちんか

銀杏 ぎんぎょう
いちごう

言部區録
目錄

枇杷びんば

枳椇きんか

楊梅やまゐ

栲棗かそう

木瓜ぼけ

松子しょうし

榲桲せり

龍眼りゅうがん

胡桃くるみ

胡椒こしょう

甜瓜かんか

苦瓜くか

鴉胆子あからし

燕覆えんふく

甘蔗かんざ

沙糖さとう

白柿しろかき

烏柿くろかき

○卷第十九

川部區録
下

三十三

樹竹 樹ノ人ニ植メテ總名也又樹木並訓ニ竹ハナシ

松 マツ

杉 スギ

樟 カエデ

檜 ヒノキ

楝 アハル

桐 キナンド

櫻 サクラ

椿 ツバキ

槐 カエデ

榿 カエデ

楊 ヤナギ

柳 ヤナギ

藤 フジ

梔 クマドリ

標 ヒシ

榊 カハ

楮 カミ

桑 クワ

角かく 楸あづき 梓しげ 木也
圓ま 栢いぶき

梧こ 桐こう 楊やう 櫃び 檣ろう 櫃び 櫃び

石せき 櫃び 蜀しやく 漆しやく 漆しやく

合がう 歡くわん 接せつ 骨こつ 骨こつ 骨こつ

木き 蘭らん 木き 蘭らん 木き 櫨し 櫨し

仙せん 栢はく 女にょ 榎えん 榎えん 榎えん

黃わう 楊やう 皂そう 莢けい 皂そう 莢けい

楠なん 木き 榎えん 木き 榎えん 木き

鐵てつ 蕉せう 石せき 楠なん 石せき 楠なん

冬とう 青せい 栲かう 骨こつ 骨こつ 骨こつ

衛矛 えいぼう くさくさ

南燭 なんしやく あぶりく 南天燭也

寄生 きせい やどりこ

薺荔 さいり あざみ

薑竹 きやうちく かめたけ

椶竹 そうちく あまのりく

扶竹 ふちく あまのりく

紫竹 むらさきちく むらさきたけ

○卷第二十

花草

花 はな はな 又作花 草 くさ 草 ハクモ

蘭 らん

葵 あひ

蒿 こう たけ

菊 きく

荳 とう いぬたけ

藍 あい あひ

蓼 りょう たけ

艾 あゐ あひ

荏 おん え

苧 ちよ かりこ

葛 ら ぐ

菴 せん わぬ

莠 い ほうき ぶのこぎ

蘇 そ 蘇蘇也 のりえ

萱 せん 日すれぐさ

藤 とう あら

藪 つ ところ

苳 む おむれ すく

藺 りん ぬ

茅 ぼう ち

菰 こ こと

苳 あや 苳蒲也 わやめ

蓬 ほう ちりこ

藎 げん かさか くるも

葦 い わ

藜 り ぶ

蒲 か 香蒲也 かま

莞 けん みけあさ

萍 うねき

菖 わさび

苔 こけ

藻 も

牡丹 ぶたん
ふうとうき

芍薬 しやくやく
ふしよぎ

薔薇 びい
いざら

棣棠 たいたう
やまぶき

薔春 きん
いびじんき
雲美人花也
ひびんさう

旋覆 せんぷく
せんぷくけ
旋覆花也
せんぷくま

酸漿 さんじやう
かぢ

桔梗 きやうきやう
きやうきやう

射干 しゃかん
うね
鳥羽也
くろせのき

鴨跖 あひすね
あひすね
鴨跖草也
あひすね

芭蕉 はしやう
むせを

薏苡 いぎ
おんだま

菟蔚 うすい
めすらき

薔蓄 きやうじやく
きやうじやく

夏枯 げこ
げこ
夏枯草也

地膚 ぢふ
ぢふ
小かき

陵苔 のうせう

菝葜 えびついでら

忍冬 しのぐう

玄及 えんぐう

苗 なへ

蔓 たのたう

莖 くき

蔓 はる

苞 つやみ

葩 さかびら

蕊 はし

萼 もかぶさ

附

雞冠 きんぐん
雞冠花也

龍膽 りゆうたん
えんたう

馬蔺 ばりん

鴝尾 こび
鴝尾草也

山丹 さんたん
ひめゆり

卷丹 けんたん
をふゆり

百合 ひやく ぐわい

丈菊 ぢやく

鳳仙 ほうせん

水仙 すいせん

秋葵 あき かい

春菊 はる かい

金錢 きんせん

金盞 きんせん

牽牛 けんぎゅう

鼓子 こ

剪羅 せんら

樣錦 やうきん

玉簪 ぎよくせん

石竹 せきちく

金燈 きんとう

石蒜 せきさん

董菜 とうさい

酢漿 すさう

萍蓬 へいほう

茵陳 いんちん

龍首 石竜首也

鼠麴 くもこ

門冬 冬門冬也

車前 車前草也

防風 防風草也

慎火 いんさく

天茄 天茄子也

山葱 さんそう

羊蹄 羊蹄草也

牛膝 牛膝草也

南星 天南星也

積雪 積雪草也

蛇床 びろりろ

席杖 せきじょう

杜蘅 つぎね草也

懷香 くわいこう

蒼木 をきり

苦參 くさん

山薑 さんきやう

番椒 たうがらし

紅花 くわんが

紫草 むらさき

蒼耳 そうじ

菴蓍 そうじ

菴麻 そうま

菴蘿 そうら

水首 すいすう

澤漆 たくし

烏頭 うとう

鼠薺 ねずぎ

防己 ぼうぎ

絡石 らくせき

卷栢 まき

石荷 せきか

風蘭 ふうらん

玉栢 ぎよく

石韋 せきゐ

木賊 もくさく

石帆 せきふん

石斛 せきこく

訓蒙圖彙

螺 ら 螺 あひ 螺 ら 螺 あひ 螺 ら 螺 あひ

馬 ま 勃 が 勃 あひ 勃 あひ 勃 あひ

訓蒙圖彙目錄下終

