

三才圖會

人物三卷

三十七

今皇帝御名翊

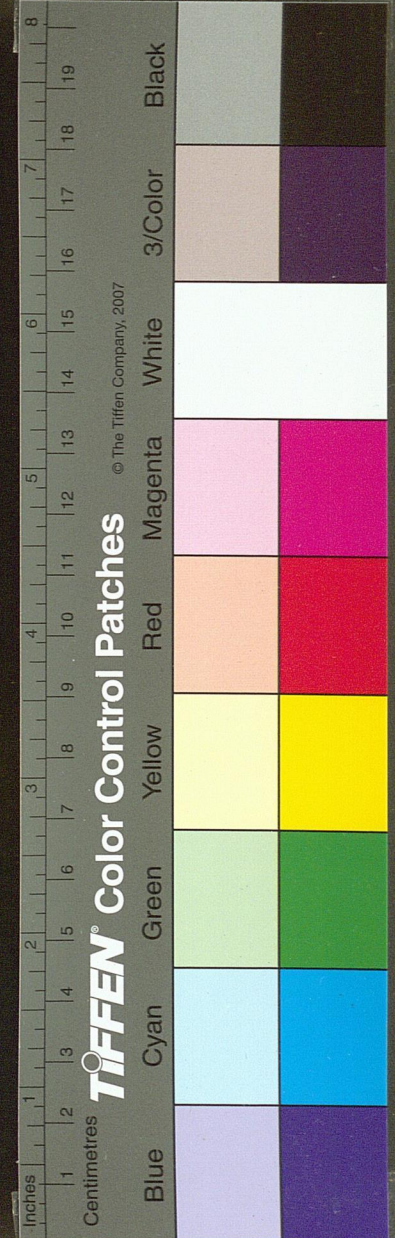
穆宗第二子嘉靖四十二年癸亥八月

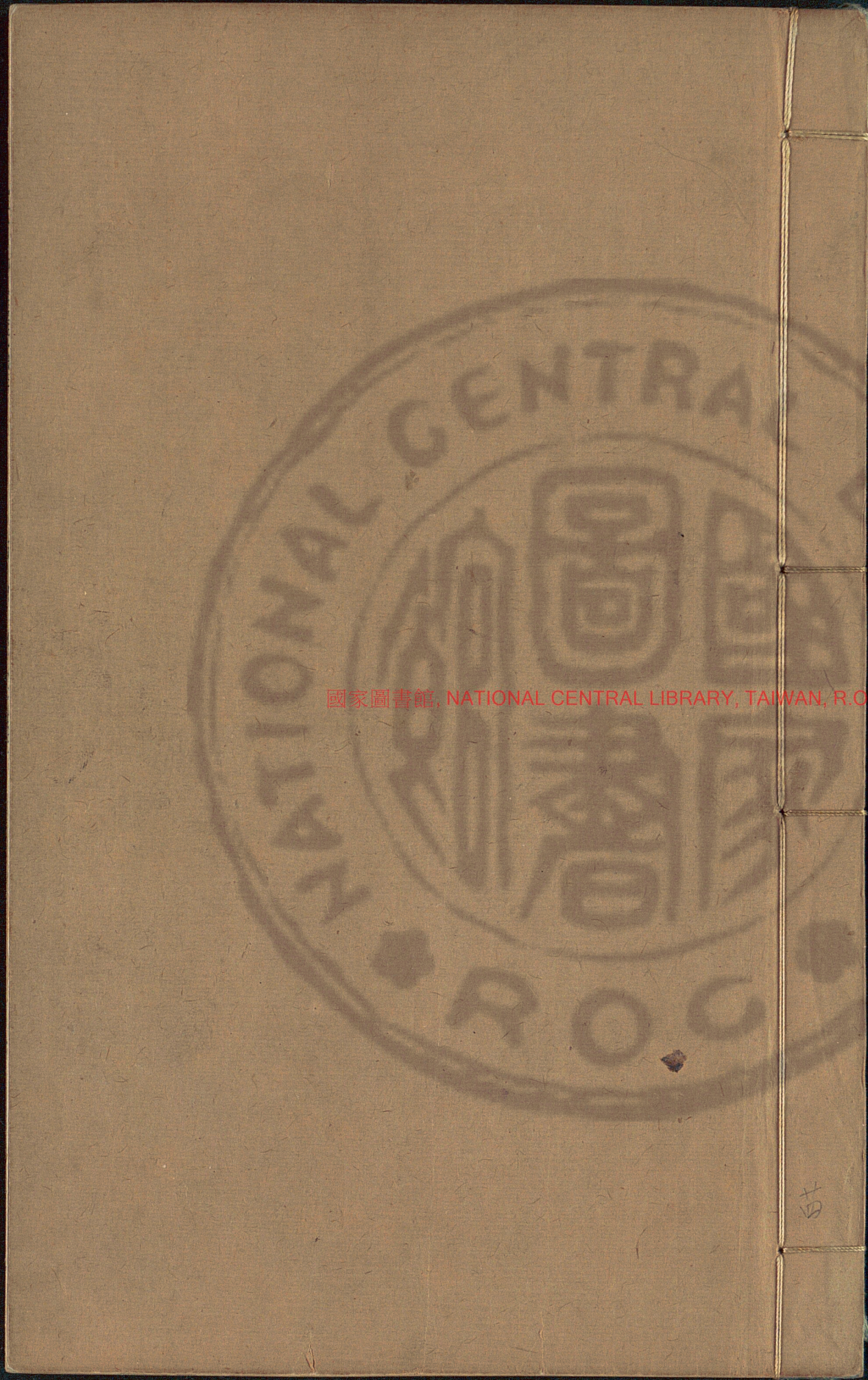
十七日生隆慶二年立為皇太子

穆宗崩乃即皇

帝位改元萬曆

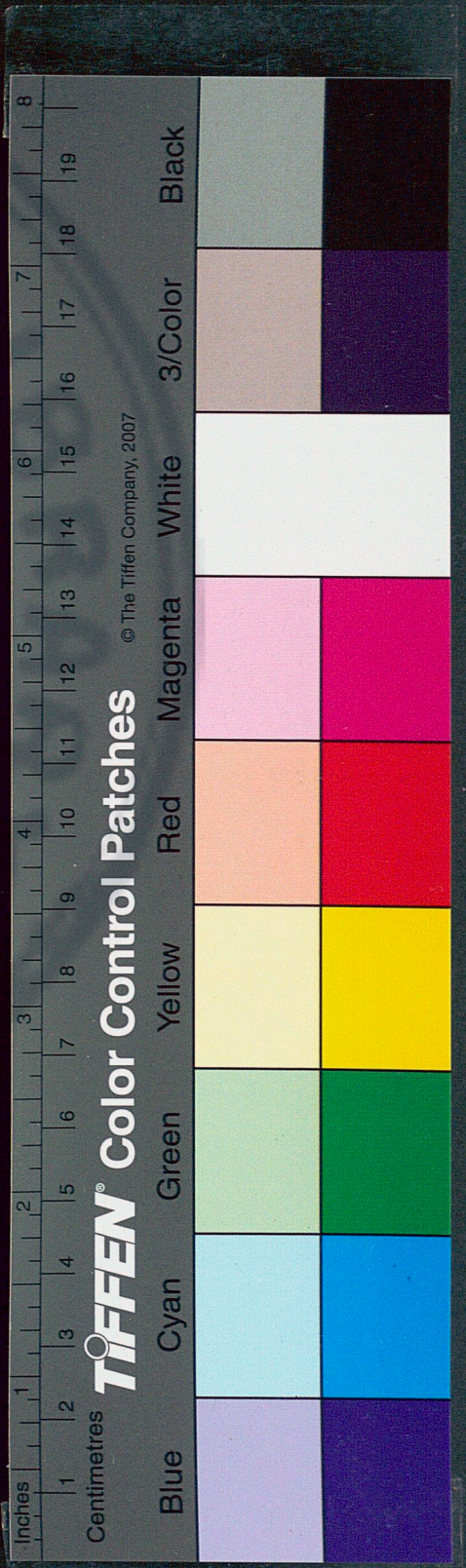
國家圖書館, NATIONAL CENTRAL LIBRARY, TAIWAN, R.O.C.





國家圖書館, NATIONAL CENTRAL LIBRARY, TAIWAN, R.O.C.

54





三才圖會

人物四卷

倉頡像

后稷像

伊尹像

泰伯像

周公像

臯陶像

契像

傅說像

伯夷像

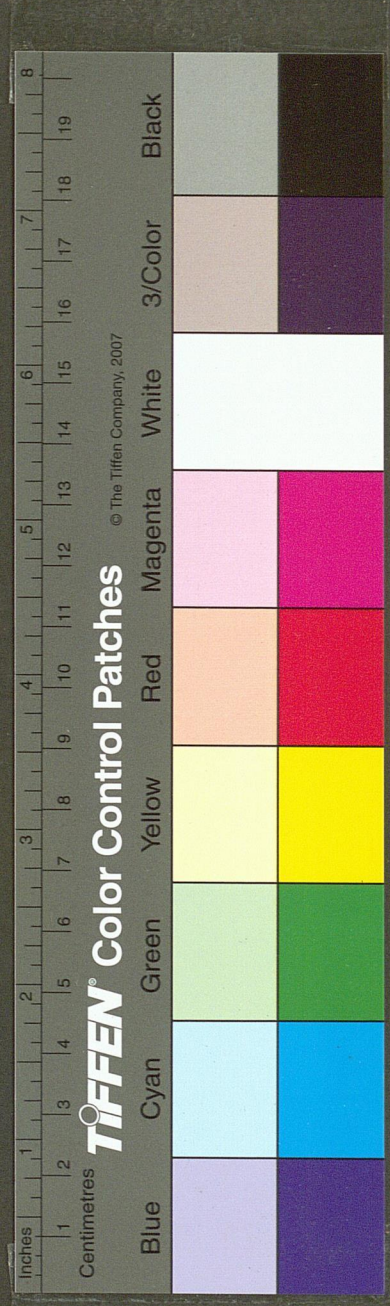
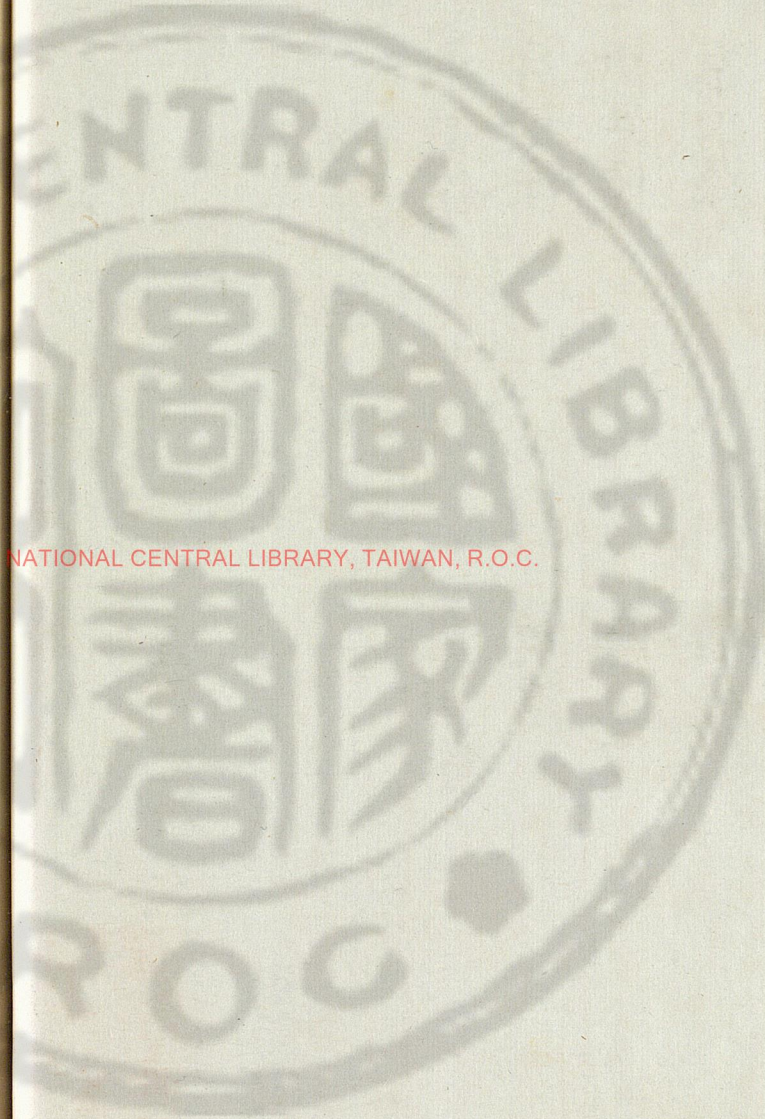
召公像

雲間元翰父玉圻編集

男思義校正



國家圖書館, NATIONAL CENTRAL LIBRARY, TAIWAN, R.O.C.



太公像

先聖世系圖

先聖像

又像

顏子像

曾子像

子思像

孟子像

子游像

管夷吾像

子產像

延陵季子像

莊子像

伍子胥像

屈原像

蕭何像

張良像

曹叅像

韓信像

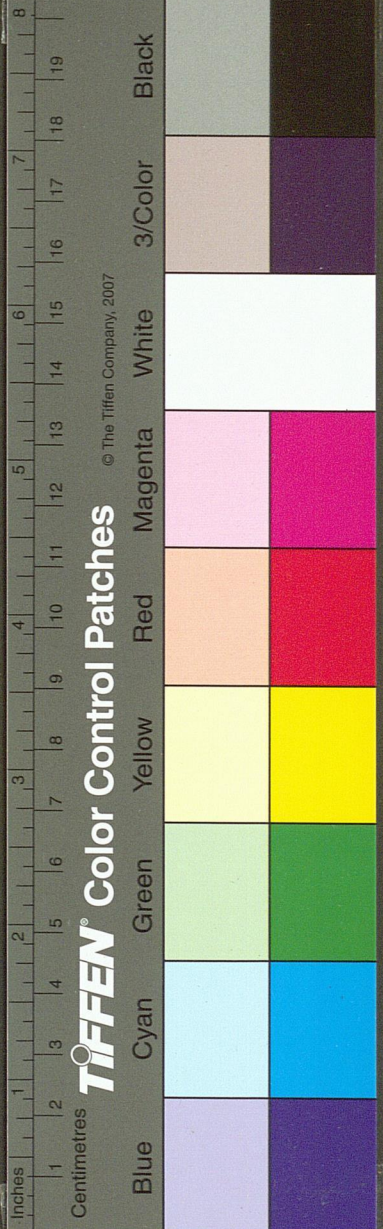
董仲舒像

司馬遷像

霍光像

揚雄像

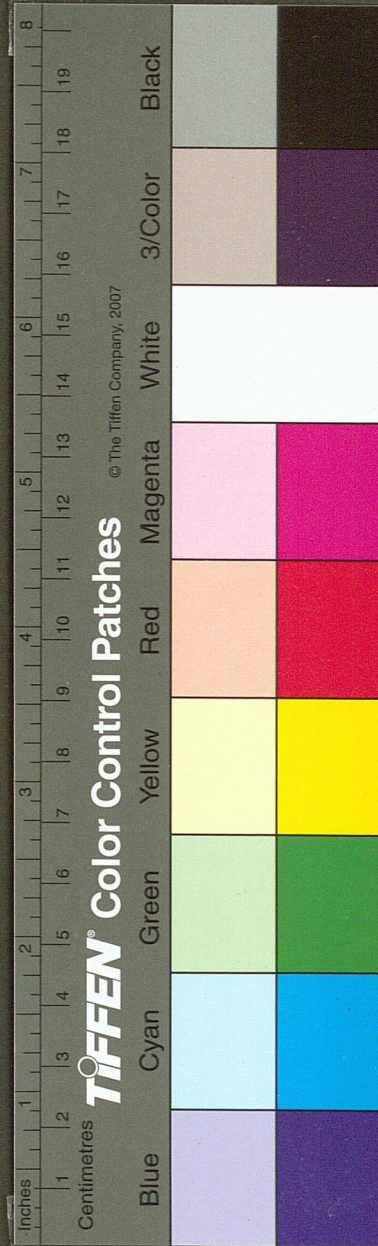
國家圖書館 NATIONAL CENTRAL LIBRARY, TAIWAN, R.O.C.



倉 頡 像



國家圖書館 NATIONAL CENTRAL LIBRARY, TAIWAN, R.O.C.

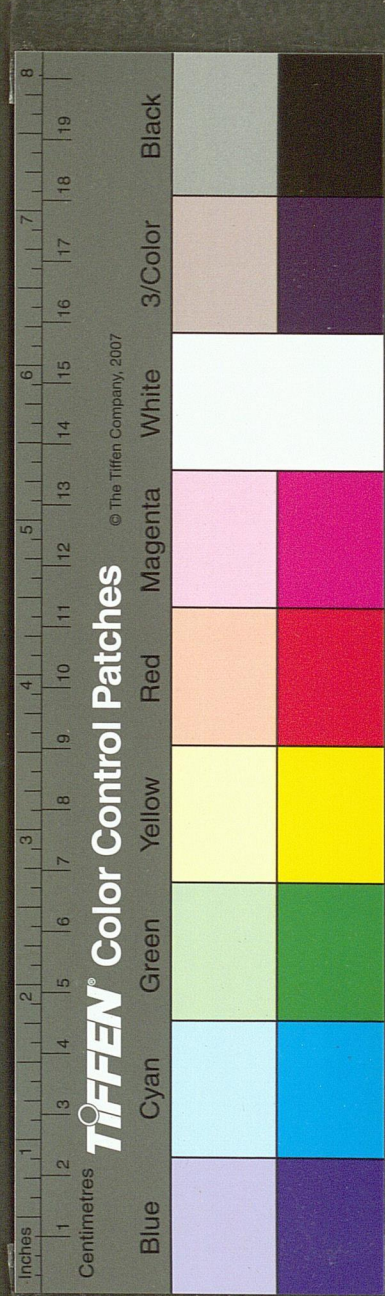


臯 陶 像



倉頡生而四目軒轅時建左右史以記言動倉頡詛誦  
當其任始因鳥跡而作字天為雨粟鬼為夜哭世人遂稱  
字從頡制然按伏羲時已有書契為萬世文字之祖蓋頡  
因其文而增創耳又按淮南子皇覽云倉帝史皇氏姓侯  
岡名頡治百有十載都於陽武丙寅日崩辛未日葬於衙  
之利鄉亭

國家圖書館 NATIONAL CENTRAL LIBRARY, TAIWAN R.O.C.

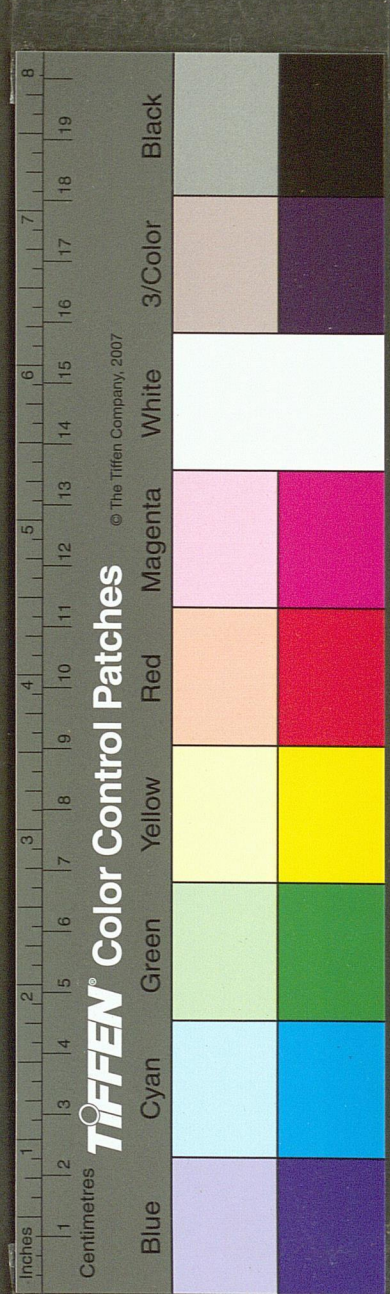


后稷像



咎繇卽臯陶舜時舉用之而不仁者遠爲士師帝曰惟  
臣庶罔或于予正汝作士明于五刑以弼五教期于予治  
刑期于無刑民協于中時乃功懋哉

國家圖書館 NATIONAL CENTRAL LIBRARY, TAIWAN, R.O.C.

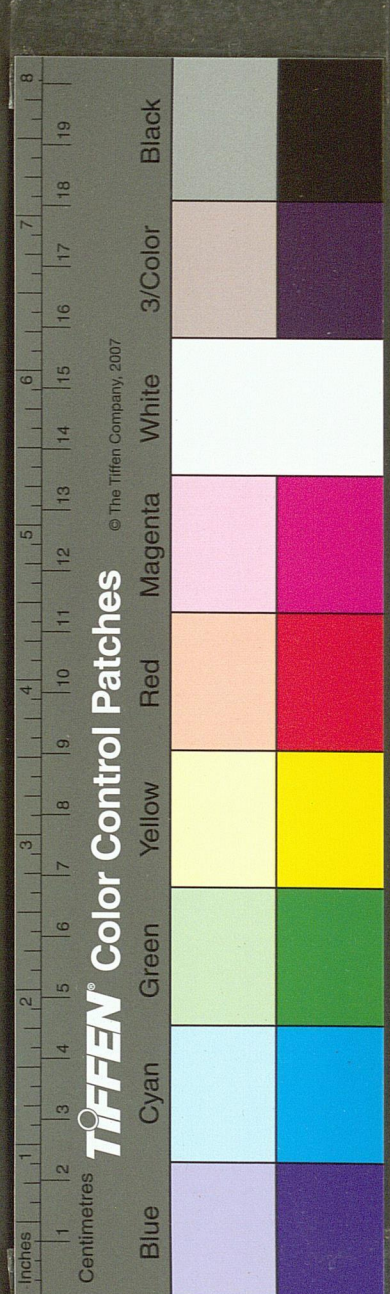


司 徒 契 像



后稷名棄善相土宜教民耕稼播種百穀命之曰黎民  
饑汝后稷播時百穀禹曰暨稷播奏庶艱食貿遷有無化  
居丞民乃粒萬邦作乂

國家圖書館 NATIONAL CENTRAL LIBRARY, TAIWAN, R.O.C.

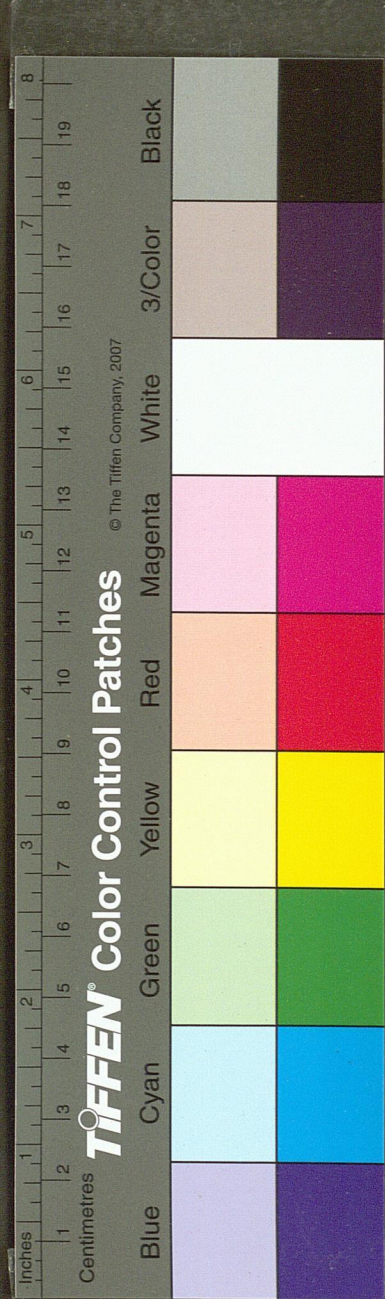




契虞舜時司徒之官迹其司徒之職於周禮稱地官掌建  
 邦之圖周知九州地域廣輪之要辨其山林川澤丘陵墳  
 衍原隰之名物而契之職蓋其稱焉

國家圖書館 NATIONAL CENTRAL LIBRARY, TAIWAN, R.O.C.

伊尹像

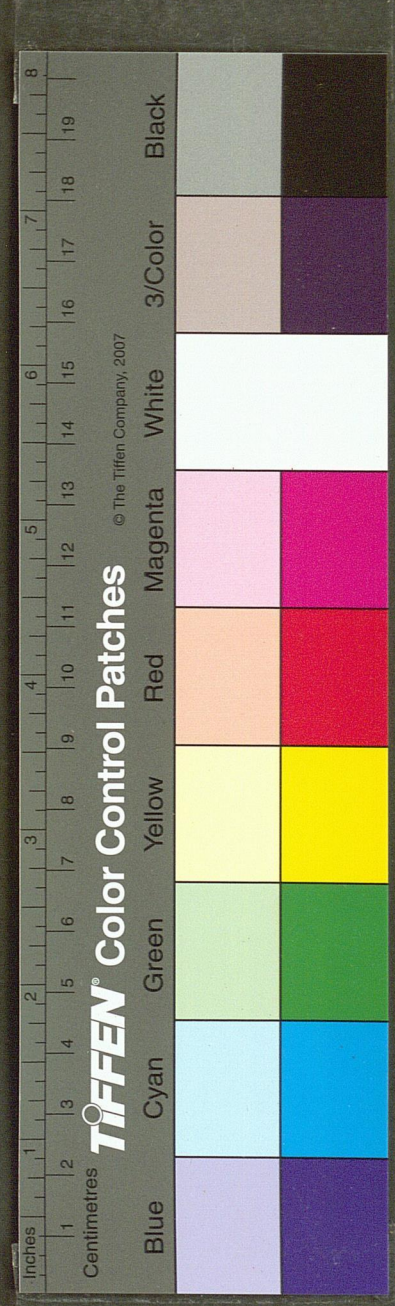


傳 說 像



伊尹躬耕莘野德躋元聖湯三使往聘學焉而後臣之嘗  
薦于夏醜夏復歸因說湯以伐夏湯立遂相之湯崩太甲  
不明于德遷居桐宮三年悔過自艾乃具袞冕奉歸還政  
修德諸侯歸之

國家圖書館 NATIONAL CENTRAL LIBRARY, TAIWAN, R.O.C.

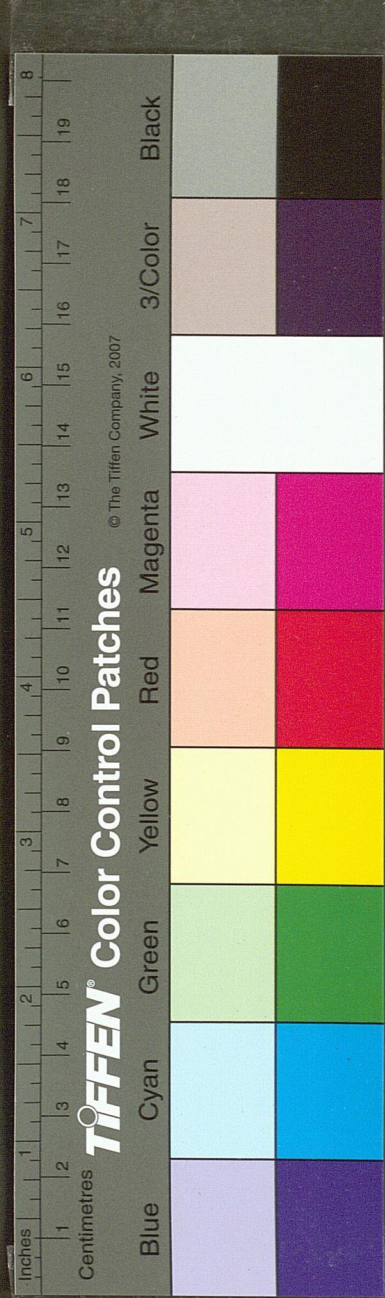


泰伯像



傳說乃賢而隱者代胥靡刑人築于傅岩武丁既免喪以  
未得賢相尚不言群臣咸諫武丁夢上帝賚以良弼肖象  
求之爰立作相遂佐高宗為商令主所著說命三篇尤為  
商家一代典法

國家圖書館 NATIONAL CENTRAL LIBRARY, TAIWAN, R.O.C.

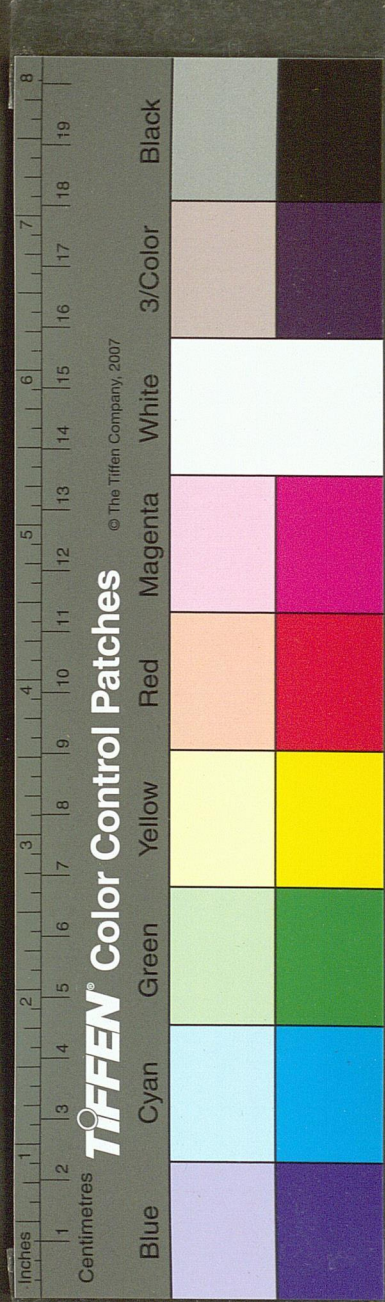


伯夷像



泰伯太王長子弟季歷賢而有聖子昌太王欲立季歷以  
及昌泰伯乃托名採藥衡山遂之荆蠻以讓季歷荆蠻之  
人義之事以君禮因自號為句吳從之者十餘家武王受  
命追封為吳太伯

國家圖書館 NATIONAL CENTRAL LIBRARY, TAIWAN, R.O.C.

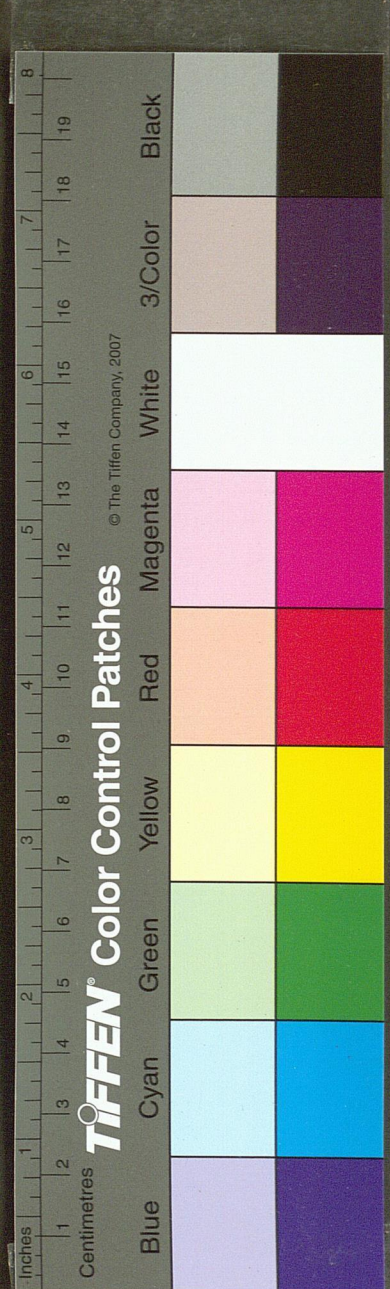


周 公 像



伯夷與弟叔齊皆孤竹君之子索隱曰夷名元字公信齊  
名致字公達夷齊蓋謚也因讓國俱逃歸西伯武王東伐  
紂叩馬而諫及平殷義不食周粟隱于首陽山采薇而食  
遂飢死

國家圖書館 NATIONAL CENTRAL LIBRARY, TAIWAN, R.O.C.

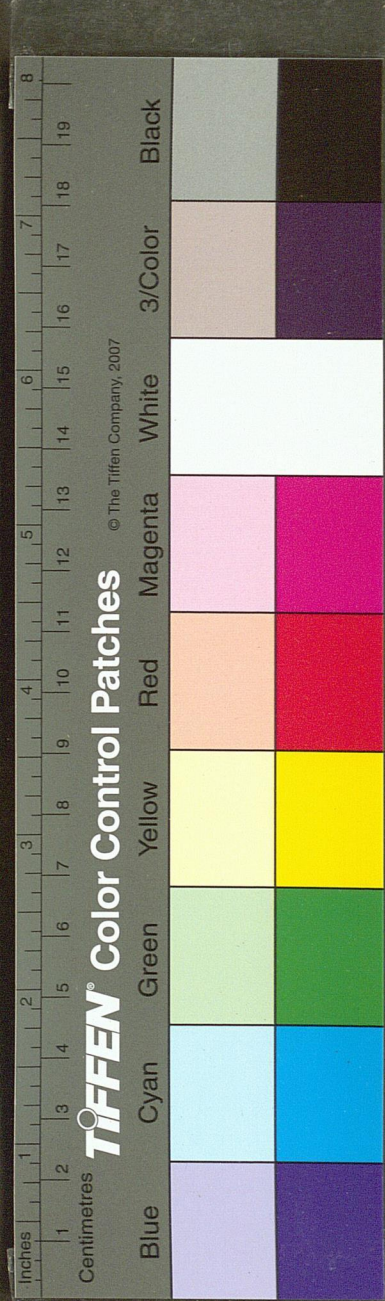


召公像



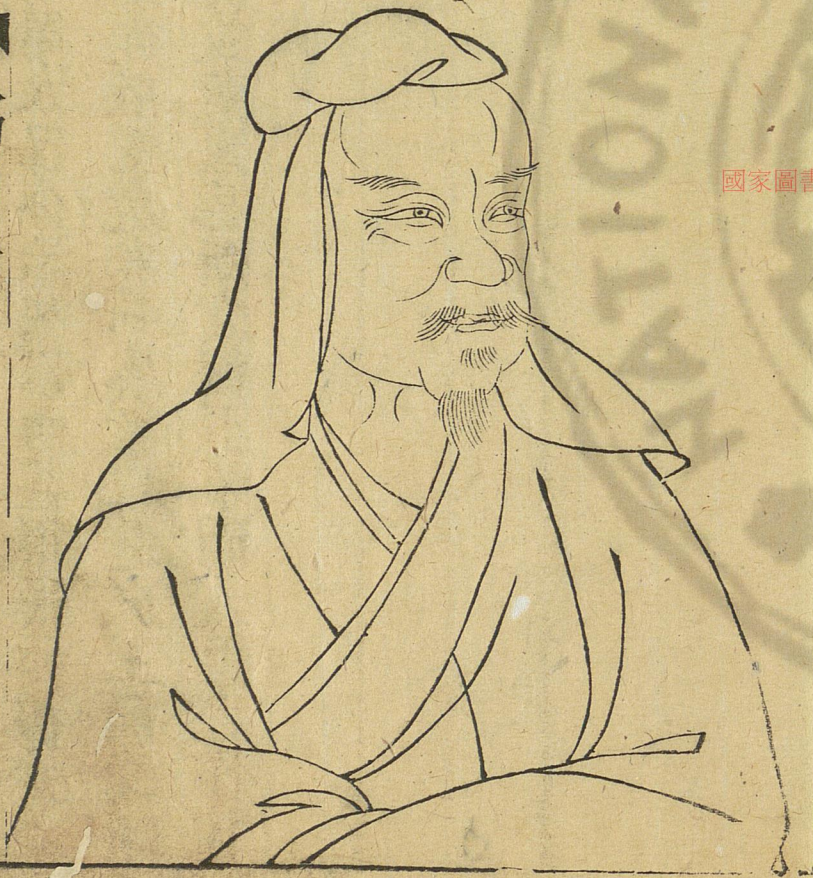
周公名旦武王弟也成王幼周公為冢宰攝政管蔡流言  
作亂公東征誅管蔡初武王有疾公作策請以身代策藏  
金滕疾果瘳後成王得策執以泣請公東還公乃作無逸  
之書以訓焉

國家圖書館 NATIONAL CENTRAL LIBRARY, TAIWAN, R.O.C.

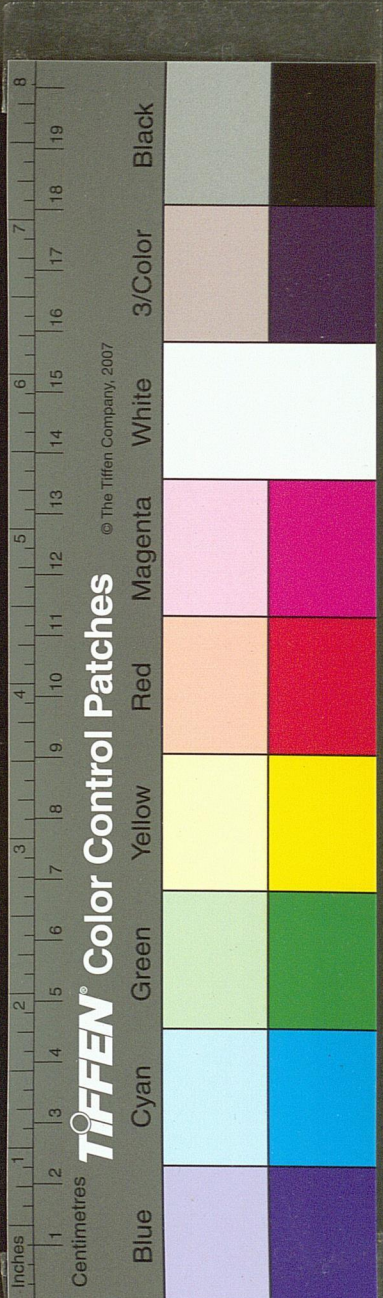


召公姬姓名奭為周太保分治陝以西甚得民和初受命  
 至洛卜宅作召誥從成王遊卷阿賡歌以進成王崩受顧  
 命輔佐康王嘗躬巡南國聽斷棠樹下卒而人思之作甘  
 棠之歌

太公像



國家圖書館 NATIONAL CENTRAL LIBRARY, TAIWAN, R.O.C.



大公姓姜氏名子牙  
取呂尚釣於磻溪之渭水西伯出獵  
占之曰所獲非龍非熊非虎非羆霸王之輔遇於渭陽曰  
吾太公望子久矣故號太公望載歸立為師作六韜兵法  
立九府圜法封於齊

五帝三王名臣

太昊宓戲氏六佐

金提

一作堤王化俗

鳥明

王建福

視默

主災惡

紀

通

為中職仲起

為海陸

陽侯

為江海

黃帝有熊氏

風后

為相力牧

為將大撓

作甲子容成

造曆隸首

作筆

數伶倫

造律呂榮援

鑄十二鐘以和五音大容

作咸池之樂車區

占星審

封

為陶正赤將

為木正以利器用鬼臞

造曆岐伯

作內經俞跗

雷

公

察明堂宛息脉巫彭

處方桐君

詳見圖蒼頡

顓頊高陽氏

重

為水正該為金正修熙

為水正句龍

為土

正祝融

為火

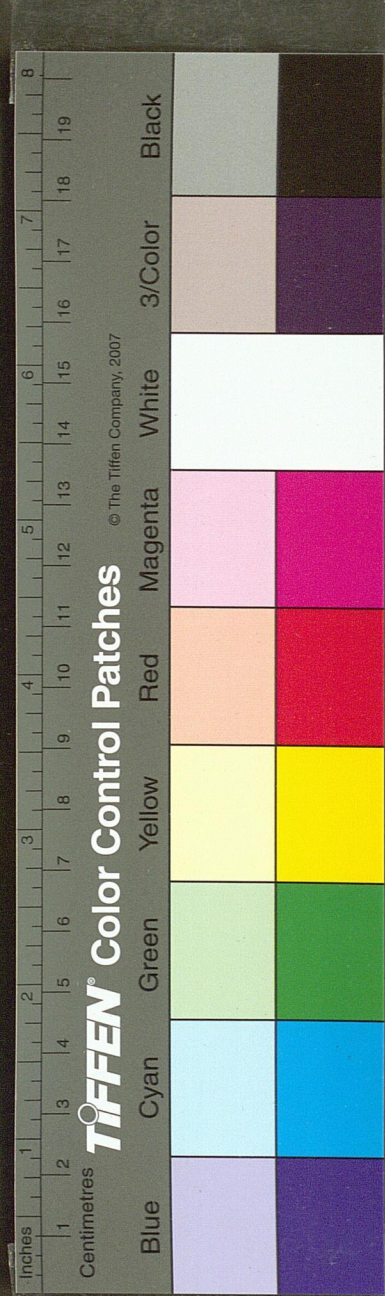
南正重

司天以屬神

北正黎

司地以屬民

國家圖書館 NATIONAL CENTRAL LIBRARY, TAIWAN, R.O.C.





帝嚳高辛氏

咸黑

與樂為聲歌命日九格之樂

唐虞 羲仲

羲叔

和仲

和叔

步占天日月星辰敬授人時示以折因夷

隩 稷

事詳契

皐陶

事詳益

名大費掌山澤從禹奉帝命治水佐調馴鳥獸

鳥獸多馴服

垂

伯夷

作秩宗典三禮夙夜惟寅直哉惟清夔典樂八音

奪倫 龍

出納惟允

伯奮

仲堪

叔獻

季仲

伯虎

仲熊

叔豹

季狸

是謂八元

蒼舒

隤凱

檮斂

大

臨 龐降

庭堅

仲容

叔達

是謂八凱

雄陶

雄一作維

方回

續牙

伯陽

東不訾

或云不識

泰不虛

或云不空

靈甫

雄陶等為

舜七友 巢父

許由

堯時隱者堯欲遜位許由由以告巢父父曰非吾友也洗耳清泠樊仲父

舜牛飲之見巢父洗耳曰汚我牛驅牛不飲而去

夏 奚仲

為車

胤侯

胤國之侯也仲康之世羲和汭亂於酒遐無厥司胤侯承王命往征之

靡

夏之遺臣也羿浞之禍夏氏既滅靡自有鬲氏收二斟之燼以復夏

閔龍逢

桀之臣也桀行淫縱

逢諫以為人心已去天命不祐

商 伊尹

事詳圖

伊陟

尹之子太戊時陟為相有祥桑穀共而祥桑

枯死 仲虺

即萊朱湯既放桀有慙德虺作誥

巫咸

咸治王家有成作咸又四篇時有臣

扈亦賢與咸 傳說

事詳圖

微子

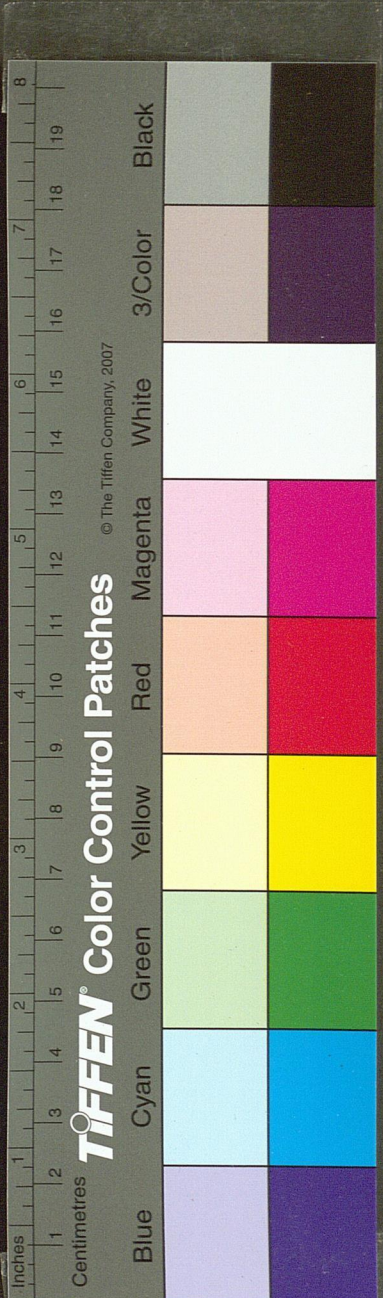
名啓紂無道微子痛殷之將亡抱祭器歸周周封微

子於宋以 箕子

嘗勸帝乙立微子帝乙不從卒立紂紂淫佚箕子諫不聽囚箕子以爲奴武王

克殷訪箕子以天道因為之 比干

見紂淫佚請王洗心陳洪範封於朝鮮而不臣



不去者三日紂太怒曰比干自以為聖人吾聞聖人之心有七竅遂殺比干鄴視其心

也武王伐殷至鮪水膠鬲曰師將何之武王曰將之殷也膠鬲曰以何日至之武王曰將以甲子膠鬲行天雨

日夜不休武王師行不輟曰吾疾行以救膠鬲之死也

周 周公旦 事詳 召公奭 事詳 太公望 事詳 閔天 散宜

生 泰顛 南宮适 畢公高 伯於姜里闞天之徒患

之乃求有莘氏美女驪戎之文馬有熊九駟獻之紂乃赦西北武王伐紂既燔死王命畢公釋百姓之囚

表商客之間命南宮适散鹿臺之財發鉅橋之粟命閔天封比干之墓畢公與召公同受成王顧命相康王康

王命畢公保釐 東郊弼亮四世 芮伯 彤伯 衛侯 毛公 與大保奭

顧命者也 君陳 代周公尹茲東郊惟孝 君牙 伯冏

呂侯 皆穆子臣也命君牙為大司徒作君牙命伯冏為

四 芮良夫 疑芮伯之裔事厲王為大夫王好任榮夷公

不享 仲山甫 樊侯也魯武公以其子括與戲見王王立

卒魯人殺戲而立括王師敗績於姜氏之戎料民太原

仲山甫諫不可料先是王命仲山甫築城於齊尹吉甫

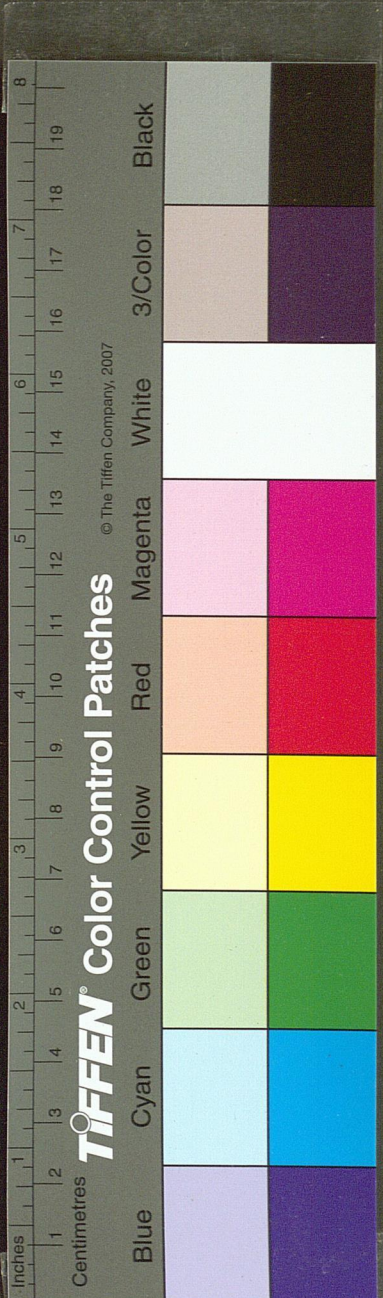
其舉德舉職 尹吉甫 宣王嘗命吉甫帥師伐玁狁而

文武吉甫 張仲 與吉甫同時人六月 方叔 見詩采芑篇

萬邦為憲 克壯 號文公 文王毋弟號仲之後宣王不 申伯 宣王之

其猶 於謝事見詩嵩高篇 仍叔 宣王遇災而懼側身修 程伯

休父 見詩常武篇策命程伯休 南仲 見詩出車篇曰赫



NATIONAL CENTRAL LIBRARY, TAIWAN, R.O.C.

先聖世系家譜

商  
曹圍。冥。振。微。報丁。報乙。報丙。王壬。王癸。

黃帝。太皞。蟠極。帝嚳。契子姓之祖始封于商。昭明。相土。昌若。

三  
十  
五  
至聖文宣王

至。帝乙。微子始封于宋。微仲衍。宋公稽。丁公由。濬。奚弗。荷。

宋父周。世子勝。正考父。孔父嘉。木金父。畢夷。孔防叔從居于魯。伯翳。

泗水侯  
沂水侯

三才圖會

人物四卷

十六

劉康公定王之母弟也康公聘於魯發幣於大夫季文子孟獻子皆儉叔孫宣子東門子家皆侈曰季

孟其長處魯乎叔孫東門其于後皆如其言康公又與肅公會晉魯伐秦成子受於社不敬康公曰民受

天地之中以生所謂命也今成子惰棄其命矣其不反乎反役成肅公卒於瑕單襄公

於單故以為氏嘗聘於宋假道於陳曰陳侯不有大咎國必亡既而陳靈弑於夏氏國幾亡晉克楚使卻至告

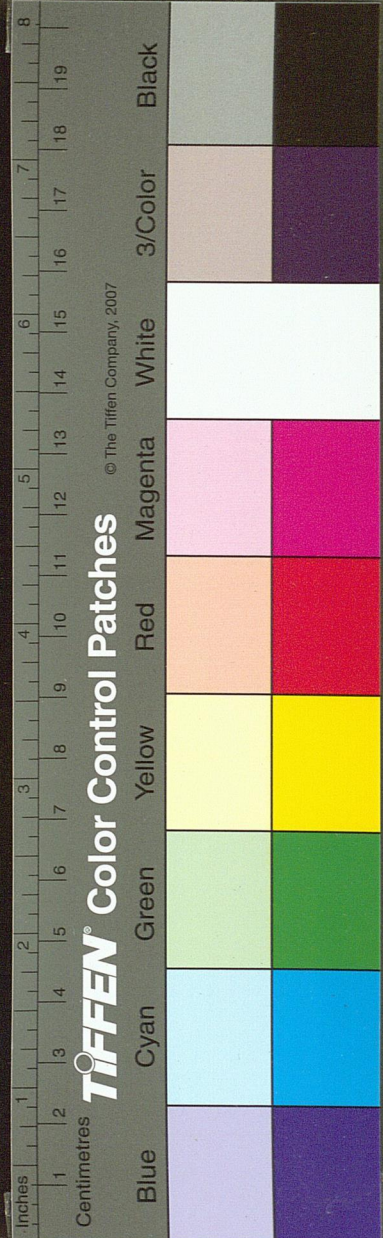
慶於周驟稱其伐襄公曰卻至在七人之下而欲上之是求蓋七人也其亦有七怨以吾觀之兵在其頸不可

久也明年果死難 長弘周景王大夫長叔也孔子嘗學琴於弘弘異之謂劉文公曰吾觀仲尼其聖人

之興者乎晉侯使屠蒯如周請有事於維與三塗弘曰客容猛非祭也其伐戎乎晉果滅陸渾氏後晉人逐范

氏討范氏之黨殺長弘弘死藏其血三年化為碧 老子事詳圖 莊子事詳圖 列子事詳圖

左丘明古之聞人嘗傳春秋孔子稱素王丘明稱素臣既失明乃作國語故又稱盲史



先聖別像



先聖像

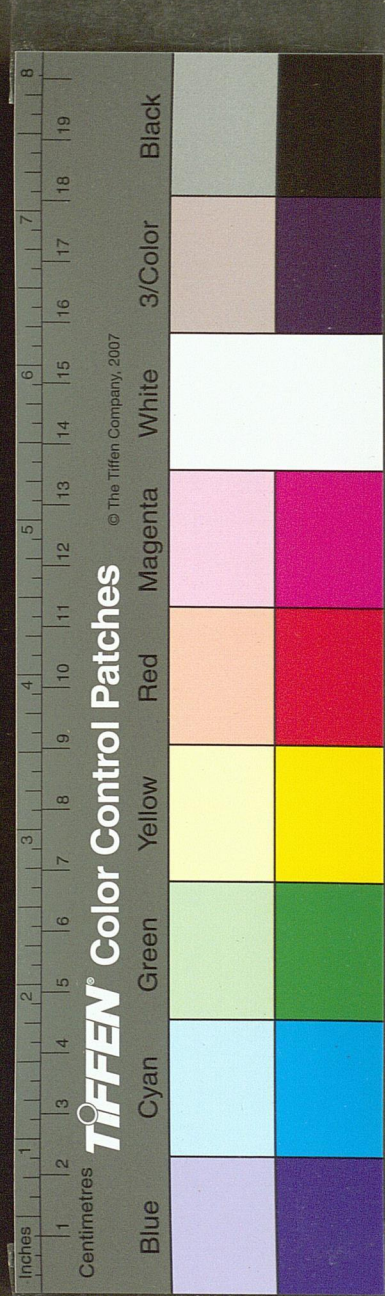


國家圖書館 NATIONAL CENTRAL LIBRARY, TAIWAN, R.O.C.



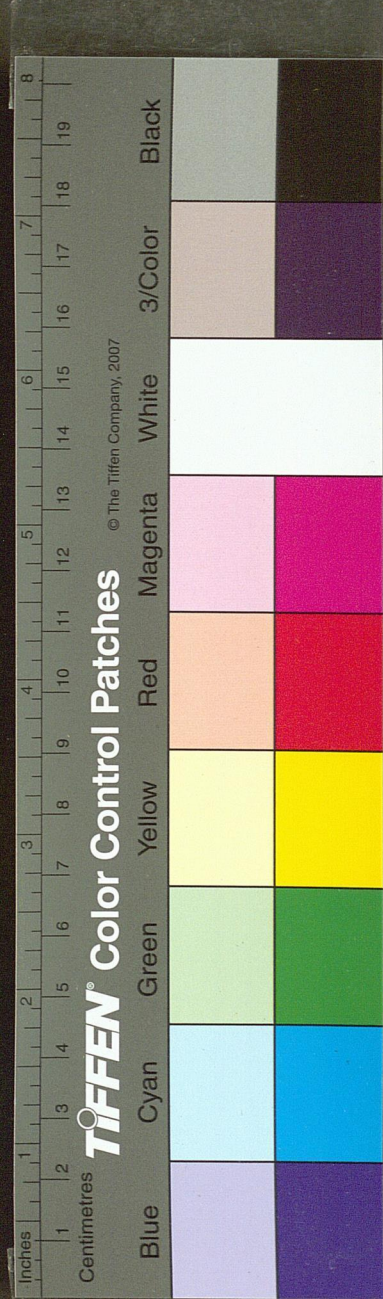
孔子名丘字仲尼山東曲阜縣人黃帝之後商三十世至  
微子始封于宋微子十五世名叔梁紇爲鄒大夫周靈王  
二十一年三月初四日午時生身長九尺六寸腰大十圍  
凡四十九表周敬王四十一年四月初四日午時薨年七  
十三歲至 本朝萬曆丁未凡二千零九十年唐玄宗謚  
曰文宣王真宗加謚至聖元武宗加謚大成子孫世襲衍  
聖公擇其賢者世知曲阜縣成化十五年加 賜天子禮  
學嘉靖十年尊稱 至聖先師孔子 廟在曲阜縣西八  
里即闕里故宅也中爲大成殿前有杏壇左泗水侯殿右

國立中央圖書館 國家圖書館 NATIONAL CENTRAL LIBRARY, TAIWAN, R.O.C.



沂國公殿後啟聖王及夫人顏氏并尼山毓聖侯三殿前有宋真宗及本朝御製碑亭其他門廡齋宮碑刻之盛不可殫記有司春秋上丁祭祀朝廷每三年一遣使致祭有事則告天下廟祀凡一千四百八十餘處外至四夷莫不追崇每歲春秋二祭用牛六豬一萬七千有奇羊五千八百有奇鹿一千八百有奇兔與猪同幣帛二萬六千六百有奇嘉靖間令天下皆立啟聖祠以顏路曾點孔鯉孟孫氏配墓在闕里少北世稱孔林延袤數十里夫子居中伯魚居左子思居右林木翕蔚殿宇宏麗子孫千億

世居其旁 防山夫子父母葬處 尼山即禱而生夫子者今封其神爲毓聖侯 夫子手植檜三株在杏壇左右高五六丈蟠屈如龍屢枯屢榮其出處功業詳見於史記世家



顏子像



國家圖書館 NATIONAL CENTRAL LIBRARY, TAIWAN, R.O.C.

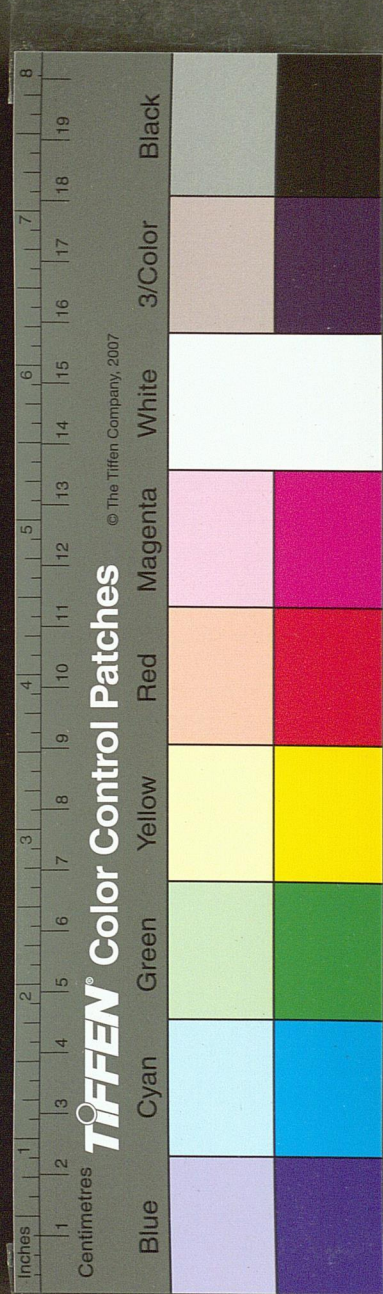


曾子像



顏子名回字子淵魯人潛心體道號稱亞聖宋高宗贊曰  
德行首科卓冠學徒不遷不貳樂道以居食飲且惡在陋  
自如宜稱賢哉豈止不愚唐玄宗贈兗國公元文宗加贈  
復聖公

國家圖書館 NATIONAL CENTRAL LIBRARY, TAIWAN, R.O.C.



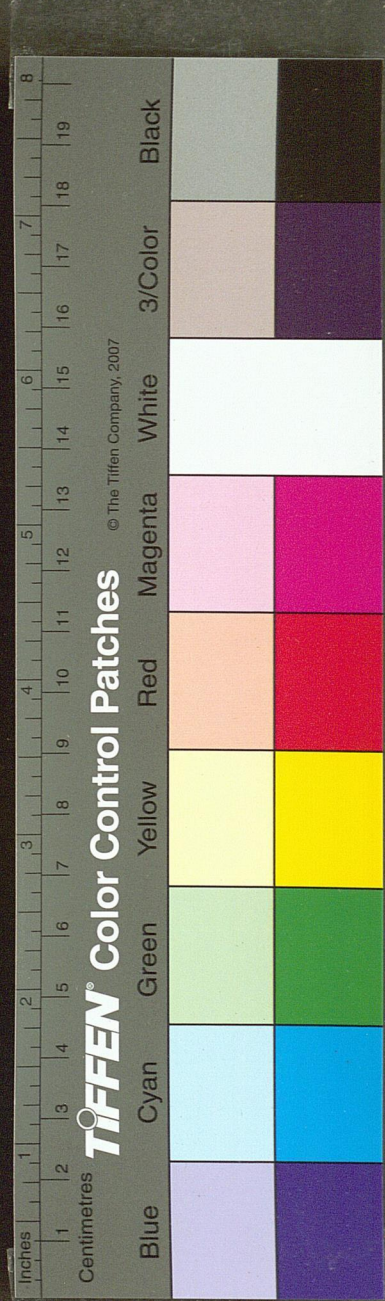


子思像



曾子名參字子輿聖門一貫之傳參獨以魯得而其學問  
本源則孝為之地也嘗自言曰吾事齊為吏祿不過鍾釜  
猶欣然喜者樂逮親也南遊於楚轉轂自乘猶北向而泣  
者悲不逮親也唐元宗贈郕伯宋度宗封郕國公文宗加  
贈宗聖公

國家圖書館 NATIONAL CENTRAL LIBRARY, TAIWAN, R.O.C.

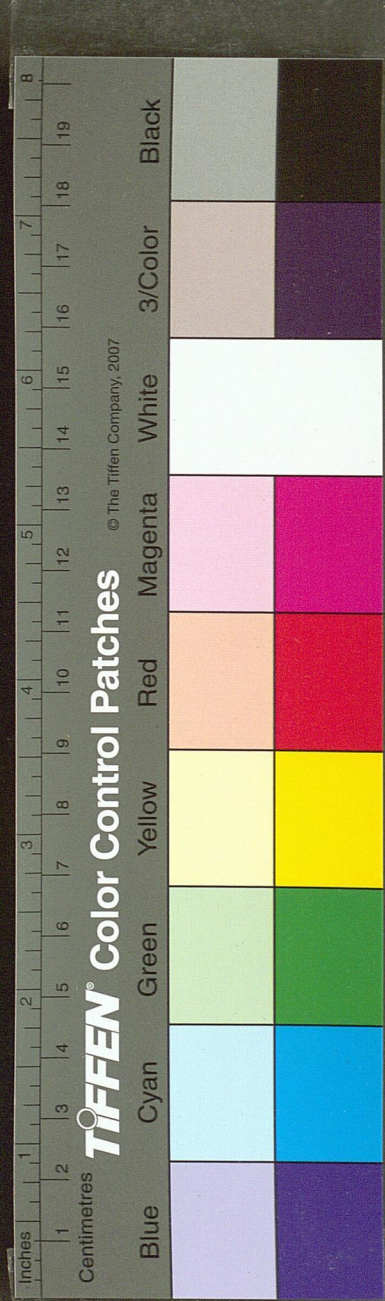


孟 子 像



子思名伋孔子之孫伯魚之子子思其字也嘗仕衛言苟  
變可將又以君臣皆自賢卜衛事之日非衛侯不聽因退  
而作中庸演明聖學以啓孟氏之傳

國家圖書館 NATIONAL CENTRAL LIBRARY, TAIWAN, R.O.C.

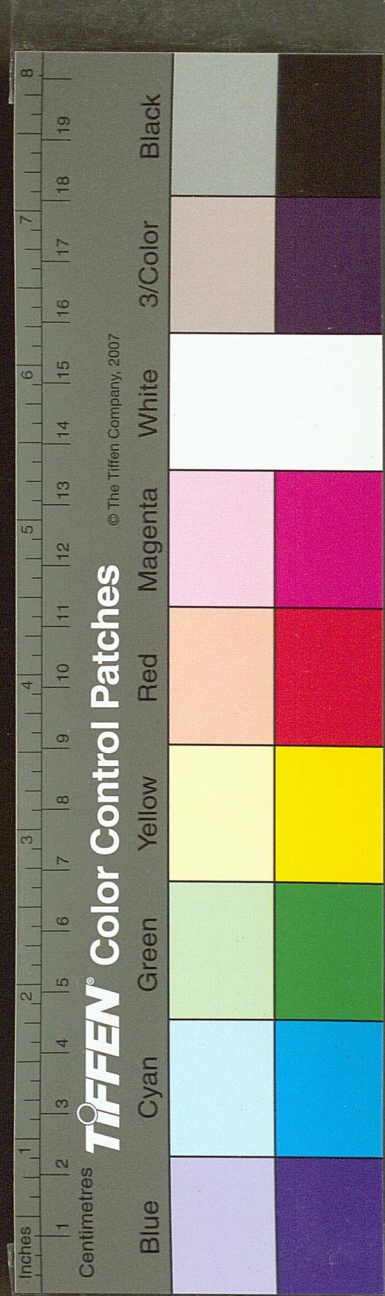


子游像



孟子名軻字子輿魯孟孫之後鄒人幼被慈母三遷之教  
長受業子思之門人學既通游齊梁間不用退與萬章之  
徒設難疑問作書七篇闢楊墨以正人心而仁義之道擴  
然大明于世

國家圖書館, NATIONAL CENTRAL LIBRARY, TAIWAN, R.O.C.

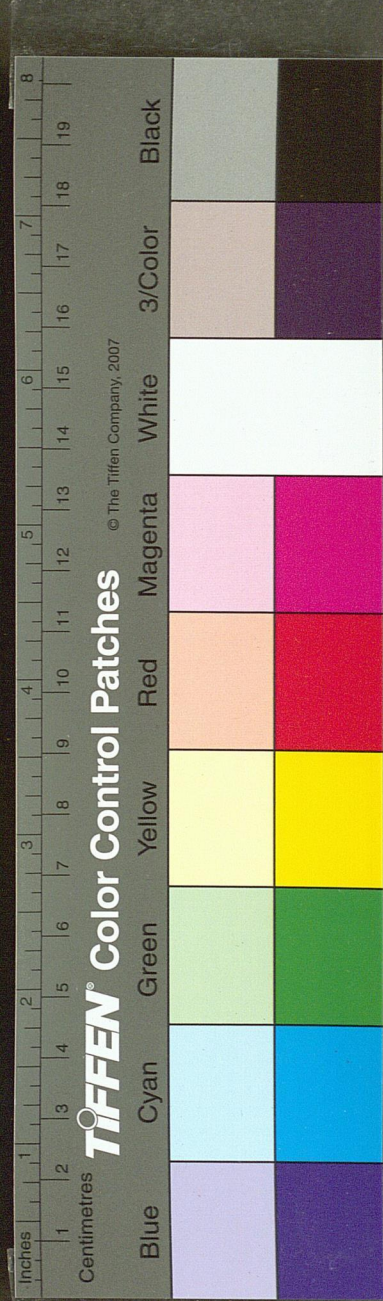


管夷吾像



言游姓言名偃子游其字也吳人爲孔門高弟居文學之  
科仕爲魯武城宰以禮樂爲教今有宅在常熟縣西世稱  
常熟爲琴川蓋以弦歌得名二唐贈吳侯宋真宗祥符二  
年加封丹陽公南宋時改封吳公

國家圖書館 NATIONAL CENTRAL LIBRARY, TAIWAN, R.O.C.



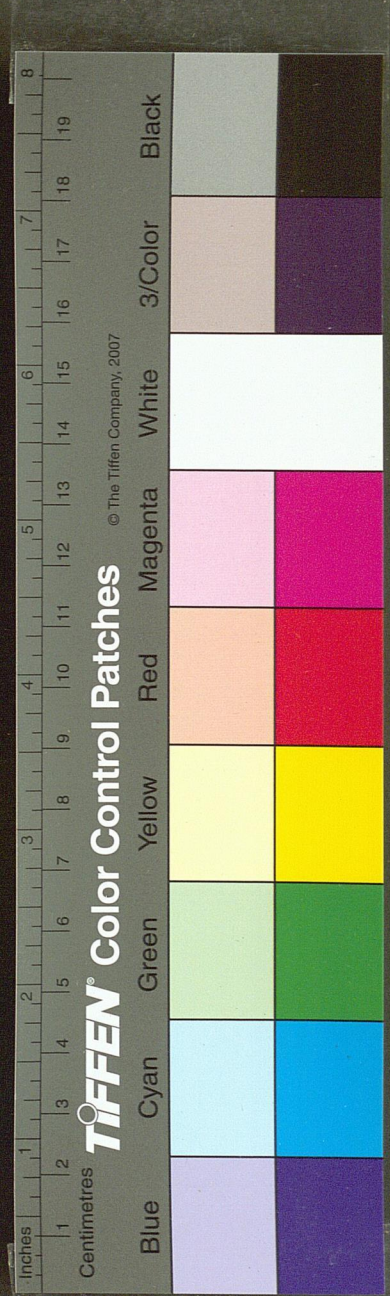
三才圖會  
人物四卷  
三

鄭子產像



管仲字夷吾桓公伯天下皆仲之謀號曰仲父仲病桓公  
問相言易牙開方豎刁不可近公不用仲言卒致五公子  
之亂

國家圖書館, NATIONAL CENTRAL LIBRARY, TAIWAN, R.O.C.

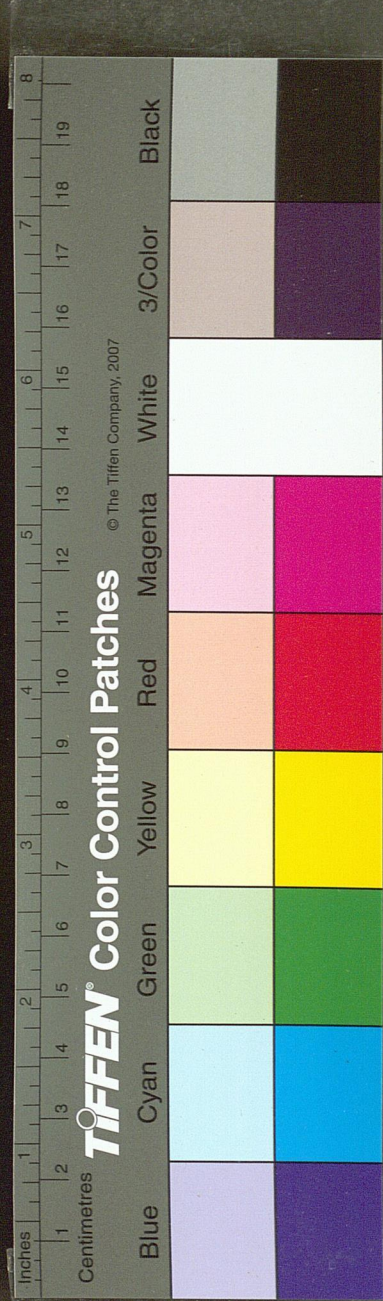


延陵季子像



鄭子產公孫僑也公子發之子發之字曰子國亦鄭良大夫子產如晉問疾晉人以實沈臺駘為問晉侯聞之曰博物君子也子產事簡公定公獻公聲公將死戒子太叔曰惟有德能以寬服人其次莫如猛孔子兄事子產聞子產卒出涕曰古之遺愛也

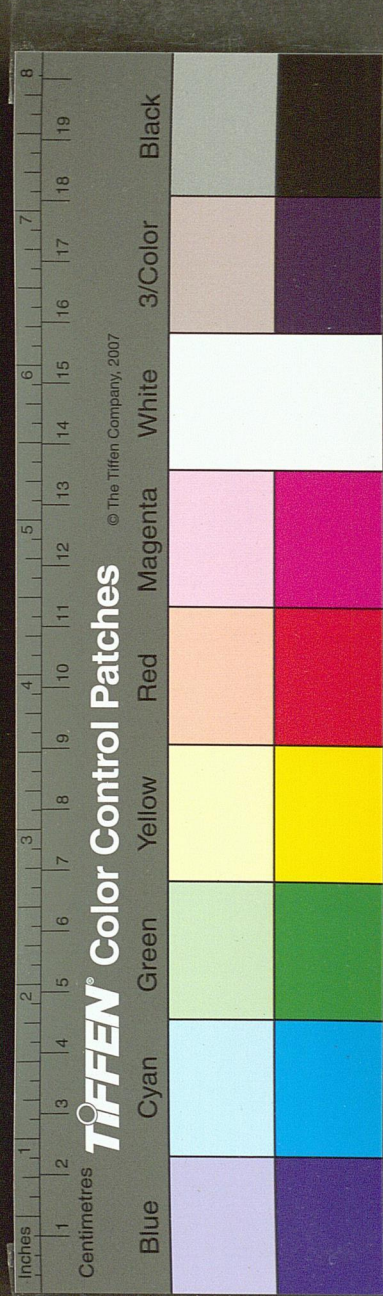
國家圖書館, NATIONAL CENTRAL LIBRARY, TAIWAN, R.O.C.



莊子像



延陵季子名札姓姬壽夢生四子欲使三子相繼立以及  
札義不可曰願附子臧之義別封延陵後兄諸樊餘祭夷  
昧俱卒吳人將立札逃去廼立夷昧子僚諸樊之子光弑  
僚而自立是為闔閭札歸曰苟先君無廢祀人民無廢主  
乃吾君也季札又事闔閭夫差年九十餘卒



國家圖書館, NATIONAL CENTRAL LIBRARY, TAIPEI, R.O.C.

伍子胥像



莊子姓莊名周字子休宋國睢陽蒙縣人故稱為蒙莊子  
 師長桑公號南華仙人嘗為蒙漆園吏所著有內外篇總  
 五十卷凡十萬餘言唐時封為南華真人冊其書為南華  
 真經

國家圖書館, NATIONAL CENTRAL LIBRARY, TAIWAN, R.O.C.

