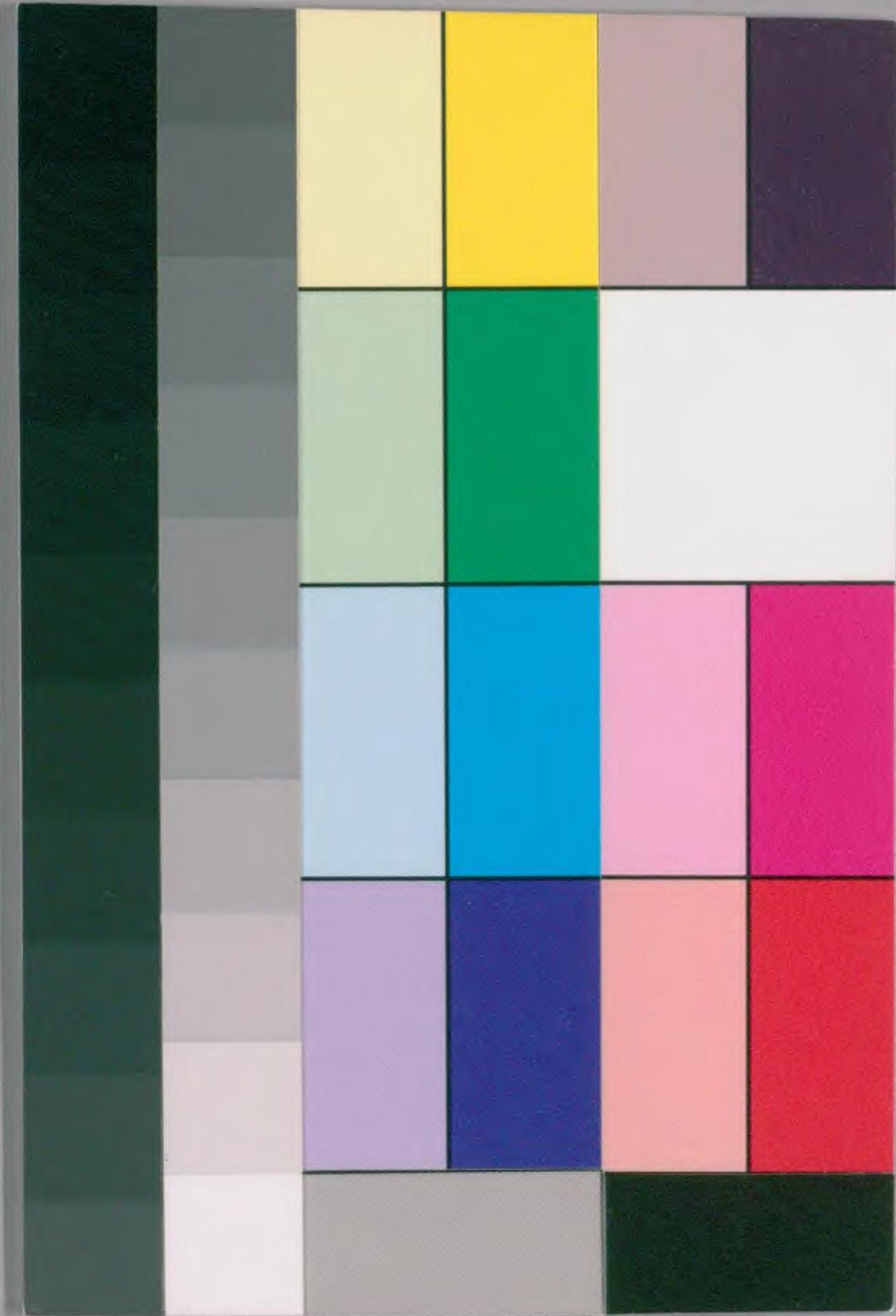


別10  
18  
6(3)

蘇合香一具譯譜

別圖



国立国会図書館 タイトル『蘇合香一具訳譜』 請求記号 本別10-6

ガラス使用



正宮調

蘇合香

序

序吹拍子改正記之意位而長経を規定  
故作之儀を指す  
口序吹拍子許先吹出之儀也

笛一爰者

口傳三指撃

五 **ク** **ア** **リ** **ハ** **ア** **リ** **ト** **ウ** **リ** **イ** **ウ** **リ** **イ** **ラ** **ア** **ウ** **ウ**

ア **ハ** **ア** **リ** **ニ** **イ** **ロ** **ワ** **ル** **リ** **ロ** **ワ** **ア** **ル** **ラ** **ン** **ラ** **ル** **ラ** **リ**

ト **ウ** **リ** **イ** **ニ** **イ** **ト** **ウ** **リ** **イ** **ニ** **イ** **ウ** **リ** **イ**

中セ ヲク 中セ 中セ

三拍階





ツリイラアタスアアリニキイヨリロワル  
テ上 五五  
中 上夕中上夕中夕

ララアアアトアリイルイットアリイヒヨリニキ  
中セ 上夕中セ  
六

ルリルリイニキリイヤアリイットアリ  
中セ 中セ  
中セ

イトアリイリタロワルララアアアキリイ  
夕中セ 下夕中夕中夕  
中セ

ヤアリヤアリイアアトアリイヒヨリニキ  
中セ 中セ  
中

リイヒリタロワルララアアアトアリイツ  
セ 下夕中夕中夕  
中 中

イラアアタスアアアトアリイツリイツ  
五 五 六 七 八 九  
中 中

タラララララララララララララララ  
中 中 中 中 中 中 中 中 中 中 中  
中

ララアアアロアリタスアアア  
五 六 七 八 九  
中 中 中 中  
中

トアリイヒヨリニキトアリイルフワラアト  
中 中 中 中 中 中 中 中 中 中 中  
中

リイヒヨリニキトアリイルトアリイヒヨリニキ  
中 中 中 中 中 中 中 中 中 中 中  
中

イルイニキイラアアラキニキニキニキ  
中 中 中 中 中 中 中 中 中 中 中  
中

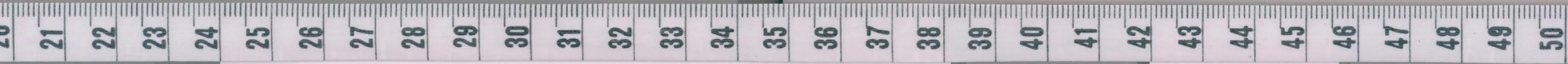
位也 吹之樂 牙之早 深水 篠笛 篠笛

樂指子 運拍子 深河身萬葉等如こ  
口傳 絶者未拍子

少吹

以下樂指子

日傳





ワルラトフアストフイヒイリ  
夕由 六丁 中セ

キイラんラキイキイタア  
夕 五由 上夕 上夕 五 上夕 由夕

ルラルラスリイウタハ  
五上 中 中セ 下山

ララアハアハクア  
五 五 五 由 上夕 由 中

リイヒイリクア  
セ 五 由 上夕 由 中

イルイトフイヒイリ  
上夕 中セ 七拍子 口傳 六由夕

リイキイイイトリイルイト  
六丁 由 中 上夕 中セ 下夕

キイイイイトフイヒイトリ  
六丁 由 中セ 七 中セ 七 朝夕

ラララトフイイワラ  
中 由 中セ 下山 五 六 下夕 中セ

ロラララララララ  
下五 下由 夕 五 五 下 六 下由 夕

クアアアアアトリヒイ  
五 下 五 中セ 中セ 五 上 下夕 中

ワリイヒイトフイイル  
セ 中セ 上夕 中セ 中セ

ワリイヒイトフイイル  
セ 中セ 上夕 中セ 中セ



りラアキイラルラキイキイラキイラキイロワルリ  
イタタ 五曲 上タ上タ上中 上タ上中

ロワルラトツラトツリヒイトツリイヒリラ  
上タ曲 六丁 中セ 中セ 七丁

キイララキイキイラキイラキイラキイラ  
タ 五曲 上タ上タ五 五 上タ曲

ルラアハアリクアハアトツリイヒイトリ  
タ 中 五 中セ 中セ

ルルラトツトリイヒイトツリイリラキ  
五上 六丁 中セ 中セ 丁タ

イララキイキイラキイラキイラキイラ  
五曲 上タ上タ上 五 上タ曲

ラハアリイトラアロラヒイラアキイロワルリ  
上 中 六丁 七 五 中 上タ上中

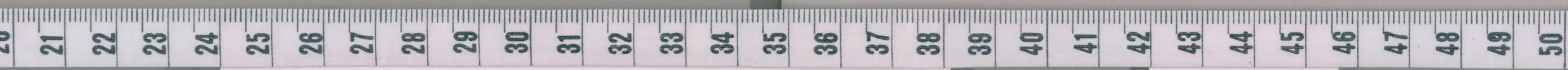
ロワルラトツリヒイラキイラキイラキイ  
上タ曲 中 七 上曲 上タ 上タ

ラキイロワルリロワルラトコワラアハトリイ  
五 中 上タ上中 上曲 上曲 中七

りラキイラアルラキイキイラキイラアハ  
上タ 上曲 上タ 上曲 五 上曲

タアルララキイラキイラキイラキイラ  
上曲 五 上曲 上曲 上曲

トロツキイラアルララアラアロツキイ  
上曲 五 上曲 上曲 上曲





ロキイリリイリトラロヒイトラトトラロ

ツヒイリ序吹トラロヒイロフタアルル

えラアララフロツルロフヒキイリ

三帖

拍子二十造吹

此曲緩舒由利吹ニ非氏樂位橋由利吹

青吹能笛ニ文近一具ノ口傳也平拍子前ニ有テ

キイリラアリイリイリキイリラアルイ

クムラアリイリイキイリリラアルウリ

トフリヒリラアキイリルルリイリ

ルロフホソキイリイキイラアルラキイラ

アリルウラアリトラロフヒイリトツラ

トツリイイルルフロツラロツリクタンラ

アラアリキイロワルリロフアルラ

アリトフリイヒリラアキイラアルイ

テロ六

六チラ七

フ丁六チラ

セ

女純者

六チラ

笛先吹出等々有ク

中

テ由ラ

五

五チ

上ラ

丁ラ

六

七

三帖移間

青吹止ホ

絶青

タ

由六

丁

六

丁中

上ラ

上ラ

五

五チ

上ラ

丁中

上ラ

上ラ

六

六チ

中

上ラ中

上ラ中

上ラ

下

上

上

上

上

上

由

六チ

六

七

フ

イ

中

七

上

上

上

上

上

五

中

上

上

上

上

六

七

中

中

中





リホイロイウアのルラキイリイキイラアのタ  
丁ユタユタ五 曲 上タ上タ 五 五

みろ洞

ラアのイリイのキイリラアルイウタ  
キ 六 丁 六 丁中 ユタ五ラ

アのイリりのキイリラアルウのト  
六 丁 六 丁中 上 タ 六セ

イヒリラアキイリルリイのフロロ  
丁中 中 上タ中 上六丁六

キイリイキイラアルラキイキイラ  
上タ 上タ五 曲 上タ 上タ五 曲

トラロフヒイトラアトツリイルルフロラ  
六丁 六セ フ 丁 中セ 五上 ラナ 六

のタのルララエラのキイのル  
キ 曲 五 中 上タ 上中 上タ

ルラアルララトツリイヒリラキ  
中 中セ 上セ 中 上タ

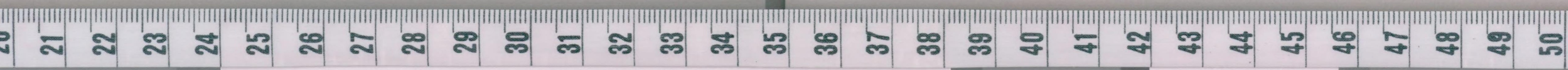
リイキイリホイロイウアルラキイ  
中 中 丁 上タ 上タ五 曲 上タ 上タ 五

以下四帖同

トラロフヒイトラアトツリイルリイのキ  
六丁 六セ フ 丁 中セ 上タ中 中

りホイロイウアルラキイルラロ  
丁 上タ 上タ五 曲 上タ中 六 五曲

ルラロアルラアルトツリイルルフロラ  
上中 中 五上 六下





トラロシヒイトラファトフイルルリイりキイ  
六十六 ヒ フイ 中 五十六 中

リホイロイタアのラアのラアルラアアアア  
フ 五十六 五十六 中 五十六 五十六

リラアリイヤアトフリイんウイふるんロ  
十 五十六 中 七 上 五十六 五十六

アヒイタラララララララララララ  
七 五十六 五十六 五十六 五十六

リキイロワルリロワルラアのトワルロワ  
甲 五十六 五十六 中 五十六

トフリイヒイリラアキイルリイりキイ  
五十六 五十六 五十六 五十六 五十六

ホイロイタアのラララララララララ  
上 五十六 五十六 五十六 五十六

クアアのトラアロワルヒイタラアア  
五十六 五十六 五十六 五十六

アロヒイりキイラロワルラララララ  
六十六 中 五十六 五十六

トフリイルルララララアロシヒイトラ  
中 五十六 五十六 五十六 五十六

トフリイルウイキイロワルリロワラト  
中 五十六 五十六 五十六 五十六

リイルリりりキイリホイロイタアルラキイ  
七 五十六 中 五十六 五十六



キイラアリトアラフヒイトアラトアリイ  
上タ五 六テ六セ フ 丁 中セ

ルルリイリキイロイタアハラキイハ  
上タ中 中丁 上タユタ五 由 上タ由

ラアロアリタアリルララアハラハアリト  
ニ 五 由 上タ由

リイルルラララトアラフヒイトアラトアリ  
五上六丁 六テ六セ フ 丁 中セ

イルルリイリキイロイタアハラキイハ  
ムク中 中 丁 上タ上ナ 五 丁

アハラララララララララララララララ  
由了 五 五 丁 六 丁 中

ワリイリルウリイハ席吹るウルウラ  
セ 上 丁 五 六 丁 六

ヒイタアラアララララララララララ  
六 五 丁 六 中 六 六 七 六

イリハ 移四帖中絶音

# 四帖

拍子二十 早吹

笛音及一句少静 三卷各 口傳曰早吹大曲早吹也 拍子ヲ残ニ早吹 毎句ノ有移有断

タアハアリハイトアラハアトトリルハ  
夕 中 夕 上 六 丁 中 中 五 六 丁

トラロヒイトラトリイルウイキヒリラキイトリ  
六テ六セ フ 丁 中 上 夕 六 丁 中 中 中 中 七



イハトラロビイトラトリイハルラトリイハ  
上タホテホセフチ中セホテホテ中セ上

トリイハルイハチロワルリロワラトトリルリイ  
中セユタ中ユタ上中ユタ中セ上タ中

チハホイロイククチロワルリロワラトトリイハ  
中下ユタユタ中ユタ上中ユタ中セ上タ

トラハゲトリイハルフロラトトラトトリ  
ホテホセ中セホテホテホセフチ中セ

イハルイハチリラチイヒホトリイハイトラロ  
上タホテ中中セ上タホテ中セ上タホテ

ヒイトラトトリイハルフロラトトリイハウ  
ホフチ中セホテホテ中セ上タ

トフリイハルイハチイロワルリロワラトトリル  
中セ上タ中ユタ上中ユタ中セ上タ

リイチイリホイロイククアハチイチイラト  
中中チユタ上タ中セ上タ上タホテ

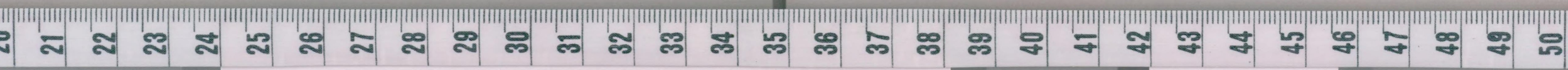
ロヒイトラトトリルリチイリホイロイクク  
ホセフチ中セ上タ中チユタ上タ上タ

イハラロククアハチイハトリイハルフロラト  
由ホホユタ中セホテホテホテ

ラロヒイトラトトリルリイハチイリホイロイク  
ホセフチ中セ上タ中チユタ上タ上タ

クアハルラハルラチイククアハチイリイハ  
チ由チホテホテホテ中セ上タ

同ニ以  
詞性下





フロアロワヒイタラワラタアハララアハ  
上ラ下ホセ 五テ六 千由ウ 五ハ

千ヨロルリロワラトッリルリルリルリル  
中上タ上中上タ由 中セ上タ中 中下中

千ルルリルリルリルリルリルリルリル  
中下中 中下上タ中 五 上六下ホセ

タラワラワラワラワラワラワラワラワ  
五下ホセ 五ハ 中下ホセ 五下ホセ

ロヒイ千ヨロルリルリルリルリルリル  
中下 中上タ上中上タ由 五由 中セ

ルルワラワラワラワラワラワラワラワ  
五上 中下 中下ホセ フ下 中セ 上タ

千ヨロルリルリルリルリルリルリル  
中下 中上タ中上タ由 中下 中上タ中

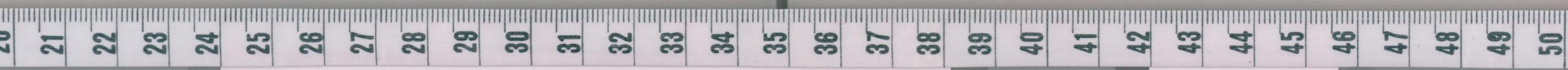
千リホイロイタアハララワラワラワ  
中下 上タ上タ由 上タ上ホセ 中下ホセ

トッリルリルリルリルリルリルリル  
フ下 中上タ中 中下上タ上タ 五

ルラ千イハラワラワラワラワラワラワ  
由 上タ由 五由 上タ由 中セ

イハルワラワラワラワラワラワラワ  
五上 中下 中下ホセ フ下 中セ 上タ

リルリルリルリルリルリルリルリル  
中下 中下上タ上タ 中下ホセ 中下





クアラヤリヤトフリルルウイラロルロヒイ  
五 十 六 下 中 七 上 飛青 六 下 七 七

クアラヤロロトワロフトフヒイニイリ  
五 十 六 中 七 六 七 六 移五 絶青

五 帖 中 終 毎 吹 三 帖 静 四 帖 早 中 位 上 定  
當 曲 位 以 力 輪 産 青 海 位

千イ千イタアトフリイヒリラアハ千イ千  
上 下 上 下 五 六 七 八 九 十 中 上 下 上 下

イタアトフリイヒリラアハ千イ千イ千イ  
五 六 七 八 九 十 中 上 下 上 下 五

トフリヒリラアハ千イ千イタアハ千イ千  
五 六 七 八 九 十 中 上 下 上 下 五

ヒイタアハトフリルルイイ千イヒリラアハ  
七 八 九 十 中 上 下 中 六 七 中 上

イハトフリイリルイ千イロフルロフワルラ  
タ 中 七 下 上 下 中 上 下 上 下 上 下

トフリルルイイ千イリホイロイタアハ  
中 七 八 九 十 中 上 下 上 下 五 六 七 八 九 十

千イ千イタアハトフリヒリラアハ千イ千イ  
上 下 上 下 五 六 七 八 九 十 中 上 下 上 下

クアリハトフリヒリラアハ千イ千イタア  
五 六 七 八 九 十 中 上 下 上 下 五

リハトフリヒリラアハ千イ千イタアハ  
六 七 八 九 十 中 上 下 上 下 五



りふトヲロソソヒイトフヲトフリエルルイ  
六テ 六セ フ丁 申セ 上タ申

キイヒリラアルイトフリエルルイキイ  
六セ 上タ 申セ 丁上タ 申

ロソルリロソルラアトフリエルルイキイ  
上タ 上申 上タ申 中 申 上タ 申

リキイロイタアルラキイキイタアトラア  
丁上タ上タ五 申 上タ 上タ五 六丁

ロソヒイトフヲトフリエルルイキイ  
六セ 上タ 申 申 上タ 申 申

リキイロイタアルラキイラロソソタアル  
上上タ上タ五 申 上タ申 六五 申

ラロソソルラトフリエルルフロソソトラ  
上上タ申 申 申 上上 六丁 六丁

アロソソイトフヲトフリエルルイキイ  
六セ フ丁 申 申 上上 申 申 丁

キイロイタアルラアルラアアルラア  
上上上 五 申 申 申 五 五

ラアリヤットフリエルルウイラロソソ  
申 上上 申 申 上 上 上 丁上

ヒイタラアロソソタアルラアルラア  
七 五 申 六 申 申 申 五

キイロソルリロソソルラトフリエルルイ  
申 上上 上申 上 申 申 上上 申

三田  
同  
詞





キイヒリラアキイルルリイのキイリ  
六下中 中 上中 中 中 下

ホイロイワアウロスロフヒイタアア  
上ウウウ五 二五 丁六セ 五 下

ロフワアムアトラアロフヒイタア  
五 五 五 五 五 五 五 下

アロラアロフヒイリキイロウルのロ  
六下 五 七 中 上中 上中 下

ラタアルラトフリイリルフロフアト  
五 中 中 五 五 五 五 下

ラアロフヒイトフアトフリスルイキ  
下 五 七 中 上中 上中 下

ロワルリロウルラトフアトフリスル  
上中 上中 上中 五 下

リイキイリキイロイタアルラキイキ  
中 中 下 上中 五 中 上中 下

イラアトラアロフヒイトラトフリスル  
五 六下 五 七 中 中 上

ルリイキイリキイロイタアルラキイ  
下中 中 下 上中 五 中 上中 下

ラロフリスル吹タアルラロワル  
六 絶音 五 五 五 五 五 五 下

ラアリスラトフリイヒイトラアロフヒ  
中 中 中 中 中 中 中 下





イニキイキイニラリニキイキイタアラ  
ユタニタ 五 上クニタ 五 下六

キニロワルワロワニラニラニラニト  
キ 上クニ上中上ク由リ 六下

アロソヒイウウラロソトソトソ  
ホセ 五 下六 中六 六

キイリ

破 拍子ニ十 延田拍子 大曲吹也

クニラロワニラニラニトワリイルウ  
五由 上ク由リ 中七 上ク

トワリイコワラリニキイリニトラアロソ  
六セ 中 中 六下 六セ

トララトワリルリイリニキイリイ  
フ 下 中 上ク 中 中 下 上ク

ロニクアリハアタアリトニルニラ  
上ク 五 五 上ク由リ

ラニルワリラニリイリニフロニロソ  
タニ 上ク 上ク 下六 七

クアアラアロソラアトワリイヒイリ  
上 下 六 中 七

トワリイルトワリイルリイリニキイリ  
中 七 上 中 上ク 中 中 下





ホイロイタアリハアムタアリムトラアロツヒ  
上タユタ五 五 六テ六セ

イクアラアロラアロヒイタアハアムタ  
五テ六テ六セ 五 五

ラロトツアムラアムトツリイヒアリム  
テ六上 夕由 中セ

トラロツリイヒリラアルラアムタアハアリム  
六テ六セ 丁中 上夕中 五

クアラアロツラムトラアロヒイリムトラアリ  
五テ六テ六セ 中

ルロツムクアラアロヒイリムトラアリム  
由六 五テ六セ 上 五テ

クアリムトツリイルウトツリイルリイム  
テ 中セ 上 中セ 上夕中 中

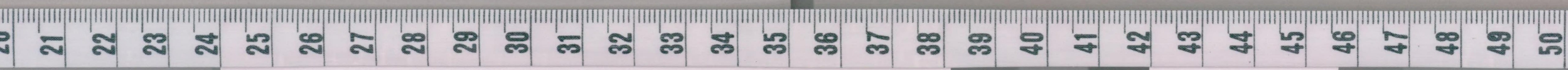
イリホイロイタアムムタアリムトラアロラ  
下上夕上夕五 五 六テ六

ヒイナアラロツラアロヒイムタアムタア  
セ 五テ六セ 六セ 五 五テ

ロトツルラアムトツリヒイムトラアリ  
六上夕由 中セ 六テ六セ

イヒリラアルラアムタアムタアム  
下中 上夕中 五 六

ラットラロラヒイリム  
丁 六テ六セ  
急、移時當以迄絶奏相子  
換頭 千イルウ  
六 六





ヒリトツリイルウイトフリヒリラ  
上 中 七 上 六 七 丁 中

キイリ

急

拍子二十

急吹大曲吹

急吹早吹姿  
非早吹也

三度同音

タアハリイキイヤハロイトフリヒイトフ  
上 中 上 中 上 中 上 中 上 中 上 中

リヒリラルイトリイヒイトキイルラロツリヒ  
上 中 上 中 上 中 上 中 上 中 上 中

リラアキイヤハリイキイロワルロワル  
上 中 上 中 上 中 上 中 上 中 上 中

ラハアトフリイヒキイリホイロイタアハ  
上 中 上 中 上 中 上 中 上 中 上 中

一 双回音

タアハリイキイヤハロイトフリヒイトリヒリ  
上 中 上 中 上 中 上 中 上 中 上 中

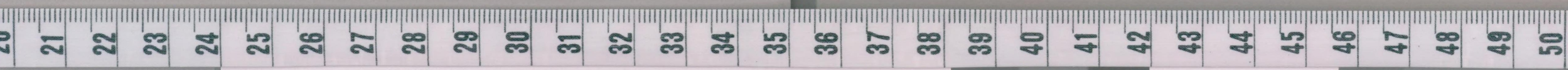
ラルイトリヒイトキイルラロリヒリラアキ  
上 中 上 中 上 中 上 中 上 中 上 中

ヤラハリイキイロワルロワルラアトフリイ  
上 中 上 中 上 中 上 中 上 中 上 中

換取区符

ヒキイロイタアハアタラ名トフ  
上 中 上 中 上 中 上 中 上 中 上 中

ルリロワルラアキイリキイタアタラ  
上 中 上 中 上 中 上 中 上 中 上 中





スリイトフトリルリニイ、舌 千イヤハ  
トシタ 甲 中ヤシタ 中 丁甲 丁中

アリヤルイタアムクアハリラアムクアラララ  
部 上タ 五 五、トシタ 五 五 千六 五

クアルラキイリキイタアムクアララトフルル  
五 田 エタ 上タ 五 千六 千 六 甲 由

ロフトフヒキイ、トフスハリイニルリラ  
六 六 七 六 五 上 中 中 上タ 甲 五

クアララララララトヒイニイロルリロラワルラ  
五 千 六 千 六 中 上タ 五 中 上タ 由 五

キイリキイラアムクアララハリイトフトリル  
上タ 上タ 五 五 千 六 五、上タ 甲 中 七 由

リイニイヒイ、舌 千イヤハヤルイタアムク  
中 中 丁甲 千 千 部 上タ 五 五

ハリララムクアララアムクアララキイニイ  
二、上タ 五 五 千 六 五 由 上タ 五 五

ラアラララトフルルロラトフヒイニイ、  
千 六 千 六 中 由 六 六 七 六

序吹 *終者序吹如諸部 笛先吹出之*  
クアルラキイリキイタアムクアララ  
五 由 上タ 上タ 五 千 六

ラアララトフロトヒキイニイ  
千 六 中 六 六 七 千

樽頭 トフリヒリラハイトフリヒイトリヒリ  
あ、セ、千 中 上タ 中 七、 上ワセ、千





ラルイ・トリヒイ・チルラトリトリラア・チ  
中ユク 甲セキ 上タ甲 丙セキ 中

マラハリイ・チルロワルラハア・トワリヒ  
タ上ニ中 中 エタ上甲 エク由 中セキ

チイリホイロウタハリ・トリヒリラ  
中丁 上タ上タ 五ヒ 二セキ 中 上タ

トリヒイ・トリトリラア・トリヒイ・チ  
中セキ 六セキ 中 上タ 中セキ 上タ

ルラロワリヒリラア・チヤラハリイ・チイロ  
由 六セキ 中 中 上タ 中 中

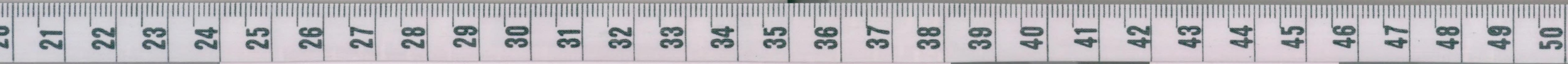
ワルリロワルラア・トリヒイ・ホイロウタ  
タ上中 上タ由 中セキ 中 上タ 上タ 五

ハア・タアラロ  
五 中 六

大曲素無彼名譜佳

家之傳雖以古字譜

所曰授因舊說也者





知其異謬者然從  
南北朝以來數百年  
間家々統々之傳累  
世相守每句調一  
不緣舊也互哉不

知改故

田郎黃門公正其謬誤  
率異說操調踏舞  
悉復古儀矣  
臣元澤謹  
奉



別10  
18  
6

10813 別圖 10-6

音假譯字則其正說  
龍留操様口傳無所  
殘奉  
上

天保三年六月

田井元陳撰有秘書謹上



国立図書館  
昭 23. 3. 9 和  
購入





国立国会図書館 タイトル『蘇合香一具訳譜』 請求記号 本別10-6

ガラス使用