

4280

2

Y994

J9375

昭和十年

家禽統計



宮崎縣総務部 統計課

Kodak Gray Scale

A 1 2 3 4 5 6 M 8 9 10 11 12 13 14 15 B 17 18 19

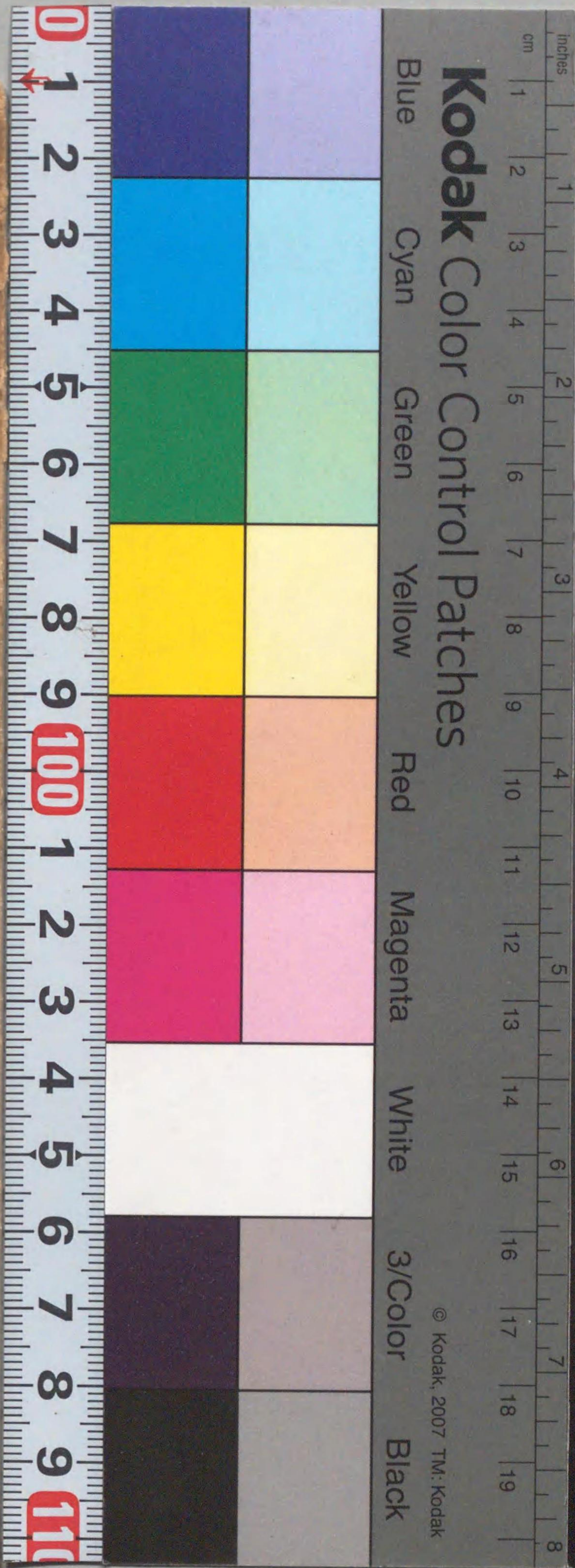


© Kodak, 2007 TM: Kodak

Kodak Color Control Patches

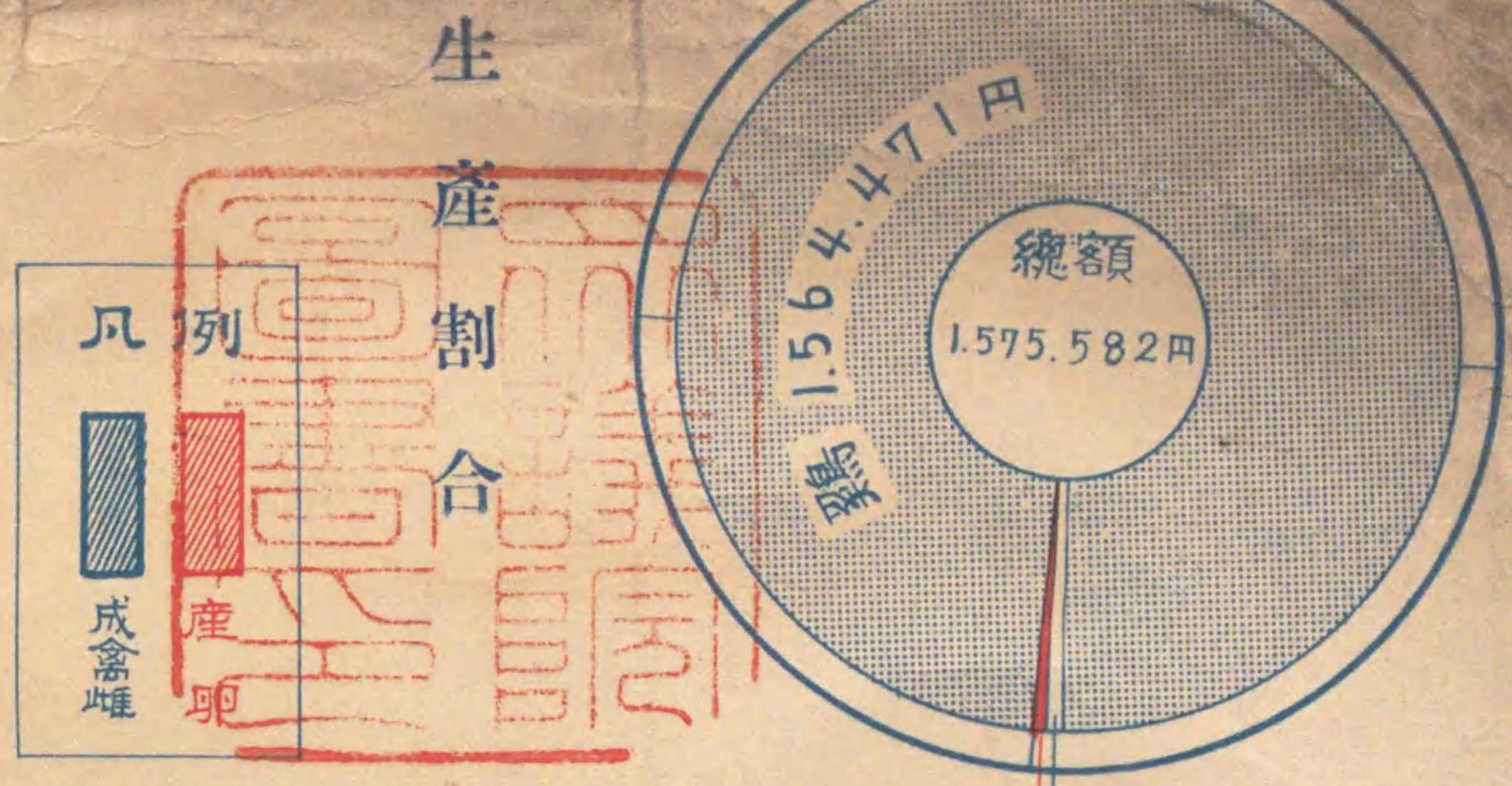
Blue Cyan Green Yellow Red Magenta White 3/Color Black

© Kodak, 2007 TM: Kodak



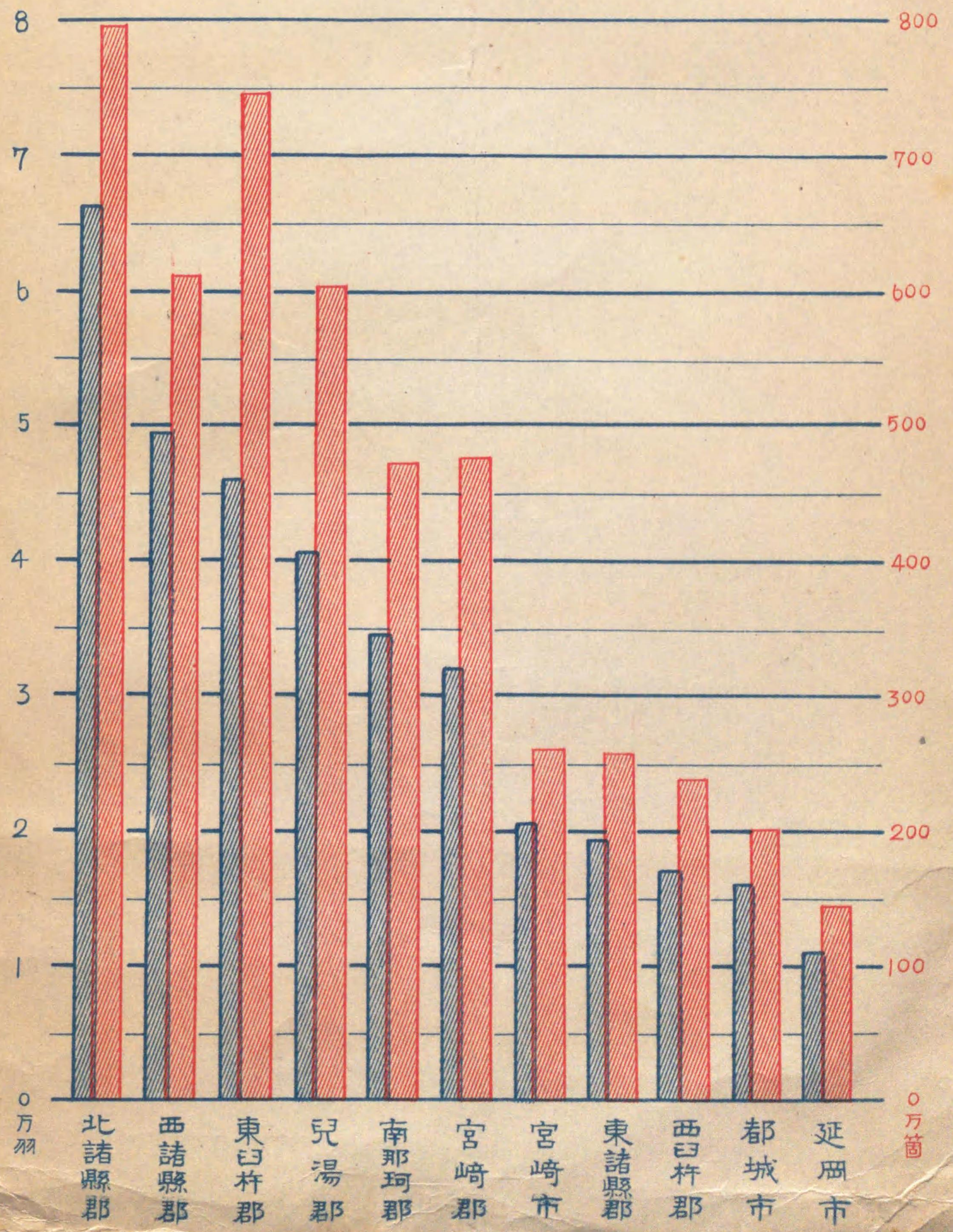
雄		雌		卵		飼養戸數		飼	
數	價額	數	價額	數	價額	百付飼養戸數	一付飼養戸數	總數	十未
比 較									
72	76,757	346,045	473,770	133,093	42,237,620	1,005,330	43.45	14.40	9,417
17	77,042	296,677	509,343	137,233	46,875,930	1,014,368	42.97	14.50	3,210
61	80,828	289,461	446,504	107,635	45,826,496	929,295	45.47	13.44	1,556
131	86,969	327,270	508,196	123,808	48,550,354	894,112	47.54	14.67	1,212
171	81,341	360,174	490,243	141,259	46,264,503	1,103,116	49.04	13.79	384
404	90,990	459,986	455,659	167,033	45,315,608	1,306,436	51.16	13.36	1,517
163	87,799	508,687	488,788	208,000	40,950,493	1,417,303	50.29	13.93	827
868	87,728	490,056	522,042	225,160	34,674,137	1,284,426	51.08	13.87	702
146	79,494	444,997	500,797	229,214	29,538,213	1,188,073	51.46	13.00	4,132
814	80,873	429,543	425,517	196,025	27,113,515	1,116,523	52.80	11.43	1,012
村 別									
665	2,000	20,030	18,183	5,455	2,634,935	57,969	19.25	17.13	330
479	4,050	20,454	29,550	9,752	2,021,005	50,525	35.41	18.32	321
904	1,171	11,296	7,141	2,205	1,462,555	36,564	12.88	17.36	321
918	5,493	26,976	31,390	8,576	4,771,200	97,368	40.59	13.77	774
920	735	3,681	4,228	719	645,320	14,197	45.88	14.77	731
706	902	3,410	7,140	1,785	612,470	12,240	56.52	17.39	643
786	654	2,473	2,522	630	374,490	7,490	44.31	11.42	487
075	251	1,086	1,061	106	147,825	2,957	49.12	8.56	540
545	262	710	1,220	244	247,470	4,949	50.31	9.40	456
745	288	2,033	1,522	600	311,710	6,234	26.02	13.26	492
751	586	1,944	1,977	593	435,445	8,709	39.22	8.96	613
960	414	2,320	2,878	576	396,390	7,928	37.36	15.10	572
633	756	5,111	4,634	2,317	853,005	17,060	36.81	17.67	459
707	371	3,226	3,116	779	616,850	12,337	39.86	18.21	400
090	274	982	1,092	218	130,305	3,253	24.70	9.86	437
704	6,720	24,926	39,057	8,633	4,717,260	107,066	35.09	14.56	561
951	483	1,765	3,204	801	359,160	10,775	26.32	15.69	576
027	639	3,234	4,516	1,129	574,145	14,354	40.36	20.31	1,079
648	406	1,089	2,015	302	267,910	5,358	10.66	19.19	649
528	394	2,006	2,560	640	422,305	8,446	44.22	19.65	123
731	194	667	814	122	87,600	2,190	43.54	9.55	6,096
961	524	2,039	3,243	811	444,570	8,891	34.61	15.50	223
258	386	1,025	1,388	278	171,185	4,280	52.17	9.02	516
316	366	1,761	2,224	556	317,185	6,344	30.72	14.73	185
606	451	1,574	2,700	540	411,355	8,227	23.23	16.26	643
938	237	1,511	2,190	876	292,730	5,855	42.74	21.19	245
373	730	1,625	3,553	533	363,540	9,089	60.71	11.19	510
781	815	3,440	4,667	700	483,990	12,100	45.43	14.79	446
558	382	1,086	2,630	316	176,295	3,526	46.88	12.95	426
538	400	1,163	2,092	523	144,905	3,623	49.54	10.66	341
994	247	658	959	144	113,260	2,365	38.03	11.17	703
496	126	343	302	362	82,125	1,643	21.79	9.06	493
615	18,004	71,637	123,309	36,160	7,976,710	186,131	73.82	15.93	616
814	1,356	5,207	9,870	3,948	590,205	11,804	76.75	14.08	415
495	1,293	4,181	10,431	3,129	524,140	15,724	80.93	13.27	148
928	1,708	6,648	11,962	4,306	835,485	20,887	61.46	14.27	186
493	1,094	3,386	6,894	1,379	335,435	8,386	78.57	12.43	896
358	1,928	5,486	11,600	2,320	604,440	18,133	66.53	13.27	326
609	1,837	5,912	12,104	3,631	685,470	13,709	68.17	14.47	755
008	1,678	6,352	11,853	4,741	664,300	13,286	81.72	19.06	538
600	1,911	10,761	9,788	2,447	1,706,010	34,120	55.28	25.95	365
117	1,176	4,911	8,960	2,240	291,270	7,283	10.18	16.78	430
315	1,927	7,096	11,126	3,341	509,905	12,743	79.12	17.08	812
818	2,896	11,697	18,711	4,678	1,230,050	30,751	87.10	17.24	236

Y994
J9375



郡市別鶏(成禽雌)卜産卵

1200900087140



概 説

本表は昭和十年六月三十日現在に於ける鶏、鶯、鶯、吐綬鶏に就き七月一日早朝一齊に縣下小學校 252 校の兒童を動員して調査した貴重な統計である。而してこの調査に従事した教員数は 2,469 人、兒童数は 29,818 人 (男 17,630 人、女 12,188 人) であるから教員一人で 12 人餘の兒童を指揮し又兒童一人に付 31 羽の調査をしたことになつて居る、乃ちその結果は

鶏	飼養戸數	62,964戸	前年に比し	1,954戸 (3分)増
	飼養羽數	906,399羽	同	903羽 (0)減
	同上價額	479,141圓	同	45,226圓 (1割)増
	産卵個數	48,237,680個	同	1,361,741個 (3分)増
鶯	同上價額	1,085,330圓	同	70,962圓 (7分)増
	飼養戸數	685戸	同	117戸 (2割1分)増
	飼養羽數	4,004羽	同	1,216羽 (4割4分)増
	同上價額	2,109圓	同	568圓 (3割7分)増
鶯	産卵個數	164,250個	同	24,207個 (1割7分)増
	同上價額	4,585圓	同	1,164圓 (3割4分)増
	飼養戸數	296戸	同	25戸 (9分)増
	飼養羽數	673羽	同	19羽 (3分)減
吐綬鶏	同上價額	1,052圓	同	60圓 (5分)減
	産卵個數	16,425個	同	212個 (1分)増
	同上價額	869圓	同	40圓 (4分)増
	飼養戸數	137戸	同	35戸 (2割)減
吐綬鶏	飼養羽數	647羽	同	35羽 (5分)減
	同上價額	1,350圓	同	52圓 (4分)増
	産卵個數	14,275個	同	1,165個 (8分)減
	同上價額	1,146圓	同	153圓 (1割5分)増

であつて以上の中鶏の飼養戸數が前年に比し増加し羽數が反對に減少したのは小規模即ち十羽未滿の飼養戸數が増加し百羽以上の半專業的の飼養戸數が著しく減少した結果である尙産卵個數の激増を示せるは成禽雌鶏羽數の増加によるは勿論であるが、他面養鶏智識の向上と飼養管理の改善優良種鶏の普及により一羽當り産卵數が著しく増加した結果である

これに依つて本縣養禽事業の趨勢を觀るに鶯、吐綬鶏にありては逐年減少の歩調を辿りつゝあるも鶏、鶯に於ては漸次旺盛に赴きつゝあることを示してゐる。然れども之を本邦に於ける養鶏先進地である千葉、愛知等の諸縣に比すれば尙及ばざること遠い。されど養鶏は本縣に於ける主要産業であり旁々又卵肉の需用は益々夥多を加へ殊に本縣は土地廣濶氣候亦適順であつて天惠の好適地であるので縣は將來之が飼養増殖を圖る爲めに養鶏生産物の共同販賣を主たる目的とする養鶏組合を必要とし、昭和元年以降獎勵金を交付して組合の設立を促進し又既設組合に對しても獎勵金を交付して組合の堅實なる發達を助成し以て大いに之が増殖を圖りつゝある次第である

飼養戸數	總價額	飼養羽數				産卵		現住戸數 百 = 付 飼養戸數	飼養戸數 一戸 = 付 飼養羽數	高			
		總數		成禽		産	卵						
		羽數	價額	羽數	價額						箇數	價額	
昭和十年	685	6,694	4,004	2,109	2,010	1,546	1,994	563	164,250	4,585	0.47	5.85	西諸
昭和九年	568	4,962	2,788	1,541	1,677	1,254	1,111	287	140,043	3,421	0.40	4.91	小高
昭和八年	579	4,480	2,717	1,439	1,726	1,194	991	245	131,449	3,041	0.41	3.76	野飯
昭和七年	633	4,828	3,074	1,633	1,982	1,323	1,092	310	151,917	3,195	0.46	4.86	加久
昭和六年	785	10,968	4,793	2,905	2,716	2,177	2,077	728	267,152	3,063	0.58	6.11	東諸
昭和五年	883	10,358	5,532	3,679	2,616	2,551	2,916	1,128	190,822	6,679	0.67	6.27	高野
昭和四年	864	11,793	5,944	4,296	2,782	2,961	3,162	1,335	208,760	7,502	0.67	6.88	飯加
昭和三年	792	9,950	4,322	3,322	2,391	2,600	1,931	722	177,353	6,628	0.62	5.46	久手
昭和二年	899	12,378	4,508	3,654	2,727	2,951	1,781	703	220,211	8,724	0.72	5.01	東諸
昭和元年	1,026	13,207	5,626	4,562	3,040	3,493	2,586	1,069	202,481	8,645	0.83	5.43	高野
宮崎市	40	390	242	83	115	58	127	25	10,220	307	0.32	6.05	倉本
延岡市	18	135	94	58	67	50	27	8	2,555	77	0.23	5.22	八綾
延岡市	5	18	9	7	9	7	—	—	365	11	0.06	1.80	木本
宮崎郡	59	571	251	117	149	94	102	23	17,155	454	0.47	4.25	高野
清武村	5	22	10	6	10	6	—	—	730	16	0.34	2.00	高野
田野村	4	21	20	12	20	12	—	—	365	9	0.31	5.00	高野
生目村	5	68	14	10	14	10	—	—	1,460	58	0.42	2.80	高野
瓜生野村	2	40	5	3	5	3	—	—	730	37	0.35	2.50	高野
那珂村	2	14	8	5	8	5	—	—	365	9	0.31	4.00	高野
佐土原町	11	136	48	19	31	16	17	3	5,840	117	1.07	4.36	高野
廣瀬村	3	9	9	5	9	5	—	—	365	4	0.20	3.00	高野
住吉村	4	21	48	14	8	6	40	8	365	7	0.36	12.00	高野
赤江町	17	208	55	33	40	28	15	5	5,840	175	1.00	3.24	高野
木花村	3	30	19	8	4	3	15	5	1,095	22	0.30	6.33	高野
青島村	3	2	15	2	—	—	15	2	—	—	0.30	5.00	高野
南那珂郡	53	318	199	79	146	67	53	12	10,950	239	0.34	3.75	高野
飯肥町	6	43	23	10	8	5	15	5	1,095	33	0.37	3.83	高野
吾田村	15	124	86	29	55	24	31	5	4,745	95	1.34	5.73	高野
油津町	4	30	19	8	19	8	—	—	1,095	22	0.20	4.75	高野
北郷村	1	2	2	2	2	2	—	—	—	—	0.08	2.00	高野
細田村	3	11	9	4	6	3	3	1	365	7	0.28	3.00	高野
南郷村	5	4	9	4	9	4	—	—	—	—	0.33	1.80	高野
榎原村	1	0	1	0	1	0	—	—	—	—	0.21	1.00	高野
大東村	1	6	10	6	10	6	—	—	—	—	0.10	10.00	高野
福島町	2	2	3	2	3	2	—	—	—	—	0.13	1.50	高野
北方村	3	32	11	3	7	2	4	1	1,460	29	0.40	3.67	高野
本市	6	4	15	4	15	4	—	—	—	—	0.79	2.50	高野
木井村	4	52	9	6	9	6	—	—	1,825	46	0.77	2.25	高野
都井村	2	8	2	1	2	1	—	—	365	7	0.43	1.00	高野
北諸縣郡	132	962	497	277	378	258	119	19	17,155	685	0.74	3.77	高野
五十市	8	76	33	32	30	30	3	2	1,460	44	0.54	4.13	高野
中郷村	12	105	30	17	29	17	1	0	2,920	88	0.79	2.50	高野
三股村	4	18	21	7	4	2	17	5	365	11	0.17	5.25	高野
山之口村	3	20	11	9	11	9	—	—	365	11	0.26	3.67	高野
高城町	6	40	26	18	14	14	12	4	1,095	22	0.28	4.33	高野
沖水池村	10	52	25	19	22	18	3	1	1,095	33	0.48	2.50	高野
志和池村	13	124	46	33	46	33	—	—	1,825	91	1.13	3.54	高野
庄内町	11	26	24	11	19	10	5	1	730	15	0.68	2.18	高野
西嶽村	7	34	14	8	14	8	—	—	730	26	0.90	2.00	高野
山田村	9	143	32	55	30	54	2	1	1,460	88	0.66	3.56	高野

概 説

昭和十年六月三十日現在に於ける鶏、鶯、鶯、吐綬鶏に就き
 一齊に縣下小學校 252 校の兒童を動員して調査した貴重
 なる。而してこの調査に従事した教員数は2,469人、兒童数は
 (17,630人、女12,188人)であるから教員一人で12人餘の兒童を
 一人に付31羽の調査をしたことになつて居る、乃ちその

戸 數	62,964戸	前年に比し	1,954戸 (3分)増
羽 數	906,399羽	同	903羽 (0)減
價 額	479,141圓	同	45,226圓 (1割)増
個 數	48,237,680個	同	1,361,741個 (3分)増
價 額	1,085,330圓	同	70,962圓 (7分)増
戸 數	685戸	同	117戸 (2割1分)増
羽 數	4,004羽	同	1,216羽 (4割4分)増
價 額	2,109圓	同	568圓 (3割7分)増
個 數	164,250個	同	24,207個 (1割7分)増
價 額	4,585圓	同	1,164圓 (3割4分)増
戸 數	296戸	同	25戸 (9分)増
羽 數	673羽	同	19羽 (3分)減
價 額	1,052圓	同	60圓 (5分)減
個 數	16,425個	同	212個 (1分)増
價 額	869圓	同	40圓 (4分)増
戸 數	137戸	同	35戸 (2割)減
羽 數	647羽	同	35羽 (5分)減
價 額	1,350圓	同	52圓 (4分)増
個 數	14,275個	同	1,165個 (8分)減
價 額	1,146圓	同	153圓 (1割5分)増

上の中鶏の飼養戸數が前年に比し増加し羽數が反對に減少
 規模即ち十羽未満の飼養戸數が増加し百羽以上の半專業的
 が著しく減少した結果である尙産卵個數の激増を示せるは
 故の増加によるは勿論であるが、他面養鶏智識の向上と飼
 養優良種鶏の普及により一羽當り産卵數が著しく増加した

つて本縣養禽事業の趨勢を觀るに鶯、吐綬鶏にありては逐
 調を辿りつゝあるも鶏、鶯に於ては漸次旺盛に赴きつゝあ
 してゐる。然れども之を本邦に於ける養鶏先進地である千
 の諸縣に比すれば尙及ばざること遠い。されど養鶏は本縣
 要産業であり旁々又卵肉の需用は益々夥多を加へ殊に本縣
 氣候亦適順であつて天惠の好適地であるので縣は將來之が
 圖る爲めに養鶏生産物の共同販賣を主たる目的とする養鶏
 とし、昭和元年以降獎勵金を交付して組合の設立を促進し
 之に對しても獎勵金を交付して組合の堅實なる發達を助成し
 之が増殖を圖りつゝある次第である

鶯

飼養戸數	總價額	飼養				産卵				現住戸數 百=付飼養戸數	飼養戸數 一戸=付飼養羽數	飼養戸數	總價額	飼養				
		總數		成禽		産卵		産卵						總數		成禽		
		羽數	價額	羽數	價額	羽數	價額	箇數	價額					羽數	價額	羽數	價額	
累	685	6,694	4,004	2,109	2,010	1,546	1,994	563	164,250	4,585	0.47	5.85	40	324	235	68	159	
昭和十年	685	6,694	4,004	2,109	2,010	1,546	1,994	563	164,250	4,585	0.47	5.85	高崎村	40	324	235	68	159
昭和九年	568	4,962	2,788	1,541	1,677	1,254	1,111	287	140,043	3,421	0.40	4.91	西諸縣郡	55	989	310	283	233
昭和八年	579	4,480	2,717	1,439	1,726	1,194	991	245	131,449	3,041	0.41	3.76	小林町	11	97	48	31	20
昭和七年	633	4,828	3,074	1,633	1,982	1,323	1,092	310	151,917	3,195	0.46	4.86	高原町	12	225	55	52	48
昭和六年	785	10,968	4,793	2,905	2,716	2,177	2,077	728	267,152	8,063	0.58	6.11	野尻村	14	131	50	53	42
昭和五年	883	10,358	5,532	3,679	2,616	2,551	2,916	1,128	190,822	6,679	0.67	6.27	飯野村	5	63	30	19	20
昭和四年	864	11,793	5,944	4,296	2,782	2,961	3,162	1,335	208,760	7,502	0.67	6.88	加久藤村	12	470	142	120	93
昭和三年	792	9,950	4,322	3,322	2,391	2,600	1,931	722	177,353	6,628	0.62	5.46	眞幸村	1	3	5	3	5
昭和二年	899	12,378	4,508	3,654	2,727	2,951	1,781	703	220,211	8,724	0.72	5.01	東諸縣郡	36	261	121	71	82
昭和元年	1,026	13,207	5,626	4,562	3,040	3,493	2,586	1,069	202,481	8,645	0.83	5.43	高岡町	2	18	7	5	4
市	40	390	242	83	115	58	127	25	10,220	307	0.32	6.05	高岡町	2	18	7	5	4
宮崎市	18	135	94	58	67	50	27	8	2,555	77	0.23	5.22	高岡町	2	18	7	5	4
延岡市	5	18	9	7	9	7	—	—	365	11	0.06	1.80	高岡町	2	18	7	5	4
宮崎郡	59	571	251	117	149	94	102	23	17,155	454	0.47	4.25	高岡町	2	18	7	5	4
清武村	5	22	10	6	10	6	—	—	730	16	0.34	2.00	高岡町	2	18	7	5	4
田野村	4	21	20	12	20	12	—	—	365	9	0.31	5.00	高岡町	2	18	7	5	4
生目村	5	68	14	10	14	10	—	—	1,460	58	0.42	2.80	高岡町	2	18	7	5	4
瓜生野村	2	40	5	3	5	3	—	—	730	37	0.35	2.50	高岡町	2	18	7	5	4
那珂村	2	14	8	5	8	5	—	—	365	9	0.31	4.00	高岡町	2	18	7	5	4
佐土原町	11	136	48	19	31	16	17	3	5,840	117	1.07	4.36	高岡町	2	18	7	5	4
廣瀬村	3	9	9	5	9	5	—	—	365	4	0.20	3.00	高岡町	2	18	7	5	4
住吉村	4	21	48	14	8	6	40	8	365	7	0.36	12.00	高岡町	2	18	7	5	4
赤江町	17	208	55	33	40	28	15	5	5,840	175	1.00	3.24	高岡町	2	18	7	5	4
木花村	3	30	19	8	4	3	15	5	1,095	22	0.30	6.33	高岡町	2	18	7	5	4
青島村	3	2	15	2	—	—	15	2	—	—	0.30	5.00	高岡町	2	18	7	5	4
南那珂郡	53	318	199	79	146	67	53	12	10,950	239	0.34	3.75	高岡町	2	18	7	5	4
飯肥町	6	43	23	10	8	5	15	5	1,095	33	0.37	3.83	高岡町	2	18	7	5	4
吾田村	15	124	86	29	55	24	31	5	4,745	95	1.34	5.73	高岡町	2	18	7	5	4
油津町	4	30	19	8	19	8	—	—	1,095	22	0.20	4.75	高岡町	2	18	7	5	4
北郷村	1	2	2	2	2	2	—	—	—	—	0.08	2.00	高岡町	2	18	7	5	4
細田村	3	11	9	4	6	3	3	1	365	7	0.28	3.00	高岡町	2	18	7	5	4
南郷村	5	4	9	4	9	4	—	—	—	—	0.33	1.80	高岡町	2	18	7	5	4
榎原村	1	0	1	0	1	0	—	—	—	—	0.21	1.00	高岡町	2	18	7	5	4
大東村	1	6	10	6	10	6	—	—	—	—	0.10	10.00	高岡町	2	18	7	5	4
福島町	2	2	3	2	3	2	—	—	—	—	0.13	1.50	高岡町	2	18	7	5	4
北方村	3	32	11	3	7	2	4	1	1,460	29	0.40	3.67	高岡町	2	18	7	5	4
本城村	6	4	15	4	15	4	—	—	—	—	0.79	2.50	高岡町	2	18	7	5	4
木井村	4	52	9	6	9	6	—	—	1,825	46	0.77	2.25	高岡町	2	18	7	5	4
都井村	2	8	2	1	2	1	—	—	365	7	0.43	1.00	高岡町	2	18	7	5	4
北諸縣郡	132	962	497	277	378	258	119	19	17,155	685	0.74	3.77	高岡町	2	18	7	5	4
五十市村	8	76	33	32	30	30	3	2	1,460	44	0.54	4.13	高岡町	2	18	7	5	4
中郷村	12	105	30	17	29	17	1	0	2,920	88	0.79	2.50	高岡町	2	18	7	5	4
三股村	4	18	21	7	4	2	17	5	365	11	0.17	5.25	高岡町	2	18	7	5	4
山之口村	3	20	11	9	11	9	—	—	365	11	0.26	3.67	高岡町	2	18	7	5	4
高城町	6	40	26	18	14	14	12	4	1,095	22	0.28	4.33	高岡町	2	18	7	5	4
高沖水村	10	52	25	19	22	18	3	1	1,095	33	0.48	2.50	高岡町	2	18	7	5	4
志和池村	13	124	46	33	46	33	—	—	1,825	91	1.13	3.54	高岡町	2	18	7	5	4
庄内町	11	26	24	11	19	10	5	1	730	15	0.68	2.18	高岡町	2	18	7	5	4
西嶽村	7	34	14	8	14	8	—	—	730	26	0.90	2.00	高岡町	2	18	7	5	4
山田村	9	143	32	55	30	54	2	1	1,460	88	0.66	3.56	高岡町	2	18	7	5	4
西白許郡	31	537	263	145	102	102	102	102	102	102	102	102	31	537	263	145	102	
高千穂町	6	31	19	13	16	16	16	16	16	16	16	16	6	31	19	13	16	
上野村	1	13	2	2	2	2	2	2	2	2	2	2	1	13	2	2	2	
岩戸村	4	5	8	5	7	7	7	7	7	7	7	7	4	5	8	5	7	
七折村	7	325	186	88	43	43	43	43	43	43	43	43	7	325	186	88	43	
岩井川村	2	5	7	5	7	7	7	7	7	7	7	7	2	5	7	5	7	
椎葉村	1	22	2	4	2	2	2	2	2	2	2	2	1	22	2	4	2	
鞍岡村	3	20	7	5	7	7	7	7	7	7	7	7	3	20	7	5	7	
三ヶ所村	2	39	10	6	5	5	5	5	5	5	5	5	2	39	10	6	5	
田原村	5	77	22	17	13	13	13	13	13	13	13	13	5	77	22	17	13	

鷺

總價額	飼養羽數						産卵		現住戸數 百=付 飼養戸數	飼養戸數 百=付 飼養羽數	飼養戸數	總價額	飼養羽數						産卵		現住戸數 百=付 飼養戸數	飼養戸數 百=付 飼養羽數	飼養戸數	總價額	總價額				
	總數		成		雛		箇數	價額					總數		成		雛		箇數	價額									
	羽數	價額	羽數	價額	羽數	價額							羽數	價額	羽數	價額	羽數	價額								羽數	價額		
6,694	4,004	2,109	2,010	1,546	1,994	563	164,250	4,585	0.47	41	5.85	高崎村	40	324	235	68	159	63	76	5	5,110	256	2.34	4.80	累				
4,962	2,788	1,541	1,677	1,254	1,111	287	140,043	3,421	0.40	41	4.91	西諸縣郡	55	989	310	283	233	237	97	46	24,030	706	0.37	6.00	昭和十年	296	1,921	673	
4,480	2,717	1,439	1,726	1,194	991	245	131,449	3,041	0.41	41	3.76	小林町	11	97	48	31	20	17	28	14	2,190	66	0.20	4.36	昭和九年	271	2,031	692	
4,828	3,074	1,633	1,982	1,323	1,092	310	151,917	3,195	0.46	41	4.86	高原町	12	225	55	52	48	48	7	4	6,935	173	0.50	4.58	昭和八年	325	2,236	831	
10,968	4,793	2,905	2,716	2,177	2,077	728	267,152	8,063	0.58	41	6.11	野尻村	14	131	50	53	42	55	8	3	1,825	73	0.34	3.57	昭和七年	321	2,150	856	
10,358	5,532	3,679	2,616	2,551	2,916	1,128	190,822	6,679	0.67	41	6.27	飯野村	5	63	30	19	20	16	10	3	1,460	44	0.19	6.00	昭和六年	308	3,153	827	
11,793	5,944	4,296	2,782	2,961	3,162	1,335	208,760	7,502	0.67	41	6.88	加久藤村	12	470	142	120	93	93	44	22	11,680	350	0.99	11.83	昭和五年	284	2,919	767	
9,950	4,322	3,322	2,391	2,600	1,931	722	177,353	6,628	0.62	41	5.46	眞幸村	1	3	5	3	5	3	—	—	—	—	0.07	5.00	昭和四年	217	3,119	576	
12,378	4,508	3,654	2,727	2,951	1,781	703	220,211	8,724	0.72	41	5.01	東諸縣郡	36	261	121	71	82	62	39	9	5,840	190	0.47	3.36	昭和三年	193	2,486	460	
13,207	5,626	4,562	3,040	3,493	2,536	1,069	202,481	8,645	0.83	41	5.43	高岡町	2	18	7	5	4	4	3	1	365	13	0.11	3.50	昭和二年	140	2,157	353	
390	242	83	115	58	127	25	10,220	307	0.32	41	6.05	穆佐村	2	83	5	10	5	10	—	—	730	73	0.37	2.50	昭和元年	133	2,000	355	
135	94	58	67	50	27	8	2,555	77	0.23	41	5.22	倉岡村	8	47	50	20	21	13	29	7	1,095	27	1.48	6.25	市				
18	9	7	9	7	—	—	365	11	0.06	41	1.80	木脇村	1	13	2	2	2	2	—	—	365	11	0.18	2.00	宮崎市	7	269	36	
571	251	117	149	94	102	23	17,155	454	0.47	41	4.25	八代村	12	57	16	13	16	13	—	—	2,190	44	1.17	1.33	宮崎市	18	254	36	
22	10	6	10	6	—	—	730	16	0.34	41	2.00	綾町	7	38	29	16	29	16	—	—	1,095	22	0.56	4.14	宮崎市	1	39	3	
21	20	12	20	12	—	—	365	9	0.31	41	5.00	兒湯郡	207	2,070	1,818	847	586	488	1,232	359	55,845	1,223	1.15	8.78	延岡市	—	—	—	
68	14	10	14	10	—	—	1,460	58	0.42	41	2.80	高鍋町	6	44	140	33	10	7	130	26	365	11	0.33	23.33	宮崎市	—	—	—	
40	5	3	5	3	—	—	730	37	0.35	41	2.50	上江村	14	153	192	80	80	52	112	28	2,920	73	1.55	13.71	宮崎市	—	—	—	
14	8	5	8	5	—	—	365	9	0.31	41	4.00	富田村	6	80	36	25	24	21	12	4	1,825	55	0.50	6.00	宮崎市	—	—	—	
136	48	19	31	16	17	3	5,840	117	1.07	41	4.36	新田村	19	95	110	35	47	22	63	13	4,015	60	1.97	5.79	宮崎市	—	—	—	
9	9	5	9	5	—	—	365	4	0.20	41	3.00	妻都村	8	22	38	22	29	19	9	3	—	—	0.42	4.75	宮崎市	—	—	—	
21	48	14	8	6	40	8	365	7	0.36	41	12.00	於郡村	5	7	17	7	9	5	8	2	—	—	0.57	3.40	宮崎市	—	—	—	
208	55	33	40	28	15	5	5,840	175	1.00	41	3.24	三財村	1	17	3	2	3	2	—	—	730	15	0.68	3.00	宮崎市	—	—	—	
30	19	8	4	3	15	5	1,095	22	0.30	41	6.33	三納村	4	48	23	11	17	10	6	1	1,825	37	0.44	5.75	宮崎市	—	—	—	
2	15	2	—	—	15	2	—	—	0.30	41	5.00	西米良村	4	6	6	6	6	6	—	—	—	—	0.54	1.50	宮崎市	—	—	—	
318	199	79	146	67	53	12	10,950	239	0.34	41	3.75	東米良村	8	44	31	18	12	10	19	8	730	26	1.33	3.65	宮崎市	—	—	—	
43	23	10	8	5	15	5	1,095	33	0.37	41	3.83	上穗北村	52	81	208	59	23	13	185	46	1,095	22	4.24	4.00	宮崎市	—	—	—	
124	86	29	55	24	31	5	4,745	95	1.34	41	5.73	木城村	10	210	96	100	35	88	61	12	3,650	110	0.95	9.60	宮崎市	—	—	—	
30	19	8	19	8	—	—	1,095	22	0.20	41	4.75	川南村	59	1,106	848	412	257	205	591	207	34,675	694	3.20	14.37	宮崎市	—	—	—	
2	2	2	2	2	—	—	—	—	0.08	41	2.00	郡農町	10	156	66	36	34	28	32	8	4,015	120	0.51	6.60	宮崎市	—	—	—	
11	9	4	6	3	3	1	365	7	0.28	41	3.00	美々津町	1	1	4	1	—	—	4	1	—	—	0.12	4.00	宮崎市	—	—	—	
4	9	4	9	4	—	—	—	—	0.33	41	1.80	東白許郡	49	443	180	142	143	131	37	11	10,585	301	0.24	3.67	宮崎市	—	—	—	
0	1	0	1	0	—	—	—	—	0.21	41	1.00	伊形村	6	84	28	32	28	32	—	—	4,015	52	0.47	4.67	宮崎市	—	—	—	
6	10	6	10	6	—	—	—	—	0.10	41	10.00	伊門川町	8	127	22	17	21	17	1	0	2,190	110	0.36	2.75	宮崎市	—	—	—	
2	3	2	3	2	—	—	—	—	0.13	41	1.50	細島町	1	6	6	6	6	6	—	—	—	—	0.13	6.00	宮崎市	—	—	—	
32	11	3	7	2	4	1	1,460	20	0.40	41	3.67	富高町	3	2	4	2	4	2	—	—	—	—	0.11	1.33	宮崎市	—	—	—	
4	15	4	15	4	—	—	—	—	0.79	41	2.50	南郷村	2	4	4	4	4	4	—	—	—	—	0.19	2.00	宮崎市	—	—	—	
52	9	6	9	6	—	—	1,825	46	0.77	41	2.25	北方村	22	167	96	65	60	54	36	11	2,555	102	1.37	4.36	宮崎市	—	—	—	
8	2	1	2	1	—	—	365	7	0.43	41	1.00	南方村	2	19	8	4	8	4	—	—	730	15	0.15	4.00	宮崎市	—	—	—	
962	497	277	378	258	119	19	17,155	685	0.74	41	3.77	東海村	5	34	12	12	12	12	—	—	1,095	22	0.24	2.40	宮崎市	—	—	—	
76	33	32	30	30	3	2	1,460	44	0.54	41	4.13	西白許郡	31	537	263	145	102	94	161	51	9,490	392	0.32	8.48	北諸縣郡	140	572	297	
105	30	17	29	17	1	0	2,920	88	0.79	41	2.50	高千穂町	6	31	19	13	16	12	3	1	730	18	0.38	3.17	北諸縣郡	14	103	39	
18	21	7	4	2	17	5	365	11	0.17	41	5.25	上野村	1	13	2	2	2	2	—	—	365	11	0.17	2.00	北諸縣郡	13	37	25	
20	11	9	11	9	—	—	365	11	0.26	41	3.67	岩折村	4	5	8	5	7	5	1	—	—	—	—	0.24	2.00	北諸縣郡	9	33	19
40	26	18	14	14	12	4	1,095	22	0.28	41	4.33	七折村	7	325	186	88	43	45	143	43	4,745	237	0.68	26.57	北諸縣郡	10	93	35	
52	25	19	22	18	3	1	1,095	33	0.48	41	2.50	岩井川村	2	5	7	5	7	5	—	—	—	—	0.04	3.50	北諸縣郡	14	44	31	
124	46	33	46	33	—	—	1,825	91	1.13	41	3.54	椎葉村	1	22	2	4	2	4	—	—	365	18	0.10	2.00	北諸縣郡	5	17	12	

鷺

飼養戸數	總價額	飼養羽數				產卵		現住戸數 百二付飼養戸數	飼養戸數 一戸二付飼養羽數			
		總數		成禽		箇數	價額					
		羽數	價額	羽數	價額							
高崎村	49	324	235	68	159	63	76	5	5,110	256	2.34	4.80
西諸縣郡	55	989	310	283	233	237	97	46	24,030	706	0.37	6.00
小林町	11	97	48	31	20	17	28	14	2,190	66	0.20	4.36
高原町	12	225	55	52	43	48	7	4	6,935	173	0.59	4.58
野尻村	14	131	50	53	42	55	8	3	1,825	73	0.94	3.57
飯野村	5	63	30	19	20	16	10	3	1,460	44	0.19	6.00
加久藤村	12	470	142	120	98	98	44	22	11,680	350	0.99	11.83
加久幸村	1	3	5	3	5	3	—	—	—	—	0.07	5.00
東諸縣郡	36	261	121	71	82	62	39	9	5,840	190	0.47	3.36
高岡町	2	18	7	5	4	4	3	1	365	13	0.11	3.50
高穆佐村	2	83	5	10	5	10	—	—	730	73	0.37	2.50
倉岡村	8	47	50	20	21	13	29	7	1,095	27	1.48	6.25
木本脇庄代村	1	13	2	2	2	2	—	—	365	11	0.18	2.00
本八綾代村	12	57	16	13	16	13	—	—	2,190	44	1.17	1.33
綾代村	7	38	29	16	29	16	—	—	1,095	22	0.56	4.14
兒湯郡	207	2,070	1,818	847	586	488	1,232	359	55,845	1,223	1.15	8.78
高鍋町	6	44	140	33	10	7	130	26	365	11	0.33	23.33
上江村	14	153	192	80	80	52	112	28	2,920	73	1.55	13.71
富田村	6	80	36	25	24	21	12	4	1,825	55	0.50	6.00
新妻田村	19	95	110	35	47	22	63	13	4,015	60	1.97	5.79
妻田村	8	22	38	22	29	19	9	3	—	—	0.42	4.75
都於郡	5	7	17	7	9	5	8	2	—	—	0.57	3.40
三財村	1	17	3	2	3	2	—	—	730	15	0.68	3.00
三納村	4	48	23	11	17	10	6	1	1,825	37	0.44	5.75
西米真村	4	6	6	6	6	6	—	—	—	—	0.54	1.50
東米真村	8	44	31	18	12	10	19	8	730	26	1.33	3.65
上穰北村	52	81	208	59	23	13	185	46	1,095	22	4.24	4.00
木城村	10	210	96	100	35	88	61	12	3,650	110	0.95	9.60
川南村	59	1,106	848	412	257	205	591	207	34,675	694	3.20	14.37
都農町	10	156	66	36	34	28	32	8	4,015	120	0.51	6.60
美々津町	1	1	4	1	—	—	4	1	—	—	0.12	4.00
東白許郡	49	443	180	142	143	131	37	11	10,585	301	0.24	3.67
伊形村	6	84	28	32	28	32	—	—	4,015	52	0.47	4.67
門川町	8	127	22	17	21	17	1	0	2,190	110	0.36	2.75
細島町	1	6	6	6	6	6	—	—	—	—	0.13	6.00
富高町	3	2	4	2	4	2	—	—	—	—	0.11	1.33
南高郷村	2	4	4	4	4	4	—	—	—	—	0.19	2.00
北方村	22	167	96	65	60	54	36	11	2,555	102	1.37	4.36
南方村	2	19	8	4	8	4	—	—	730	15	0.15	4.00
東海村	5	34	12	12	12	12	—	—	1,095	22	0.24	2.40
西白許郡	31	537	263	145	102	94	161	51	9,490	392	0.32	8.48
高千穂町	6	31	19	13	16	12	3	1	730	18	0.38	3.17
上野村	1	13	2	2	2	2	—	—	365	11	0.17	2.00
岩戸村	4	5	8	5	7	5	1	—	—	—	0.24	2.00
七折村	7	325	186	88	43	45	143	43	4,745	237	0.68	26.57
岩井川村	2	5	7	5	7	5	—	—	—	—	0.04	3.50
岩井川村	1	22	2	4	2	4	—	—	365	18	0.10	2.00
椎葉岡村	3	20	7	5	7	5	—	—	730	15	0.72	2.33
三ヶ所村	2	39	10	6	5	4	5	2	1,095	33	0.24	5.00
田原村	5	77	22	17	13	12	9	5	1,460	60	0.84	4.40

鷺

飼養戸數	總價額	飼養羽數				產卵		現住戸數 百二付飼養戸數	飼養戸數 一戸二付飼養羽數			
		總數		成禽		箇數	價額					
		羽數	價額	羽數	價額							
山田村	—	—	—	—	—	—	—	—	—	—	—	—
高崎村	—	—	—	—	—	—	—	—	—	—	—	—
昭和十九年	296	1,921	673	1,052	575	927	93	65	16,425	869	0.20	2.27
昭和十九年	271	2,031	692	1,122	534	1,043	108	79	16,213	909	0.19	2.55
昭和十八年	325	2,236	831	1,218	670	1,116	161	102	17,885	1,018	0.23	2.56
昭和十七年	321	2,150	856	1,390	700	1,304	156	86	15,332	760	0.23	2.64
昭和十六年	308	3,153	827	1,597	640	1,397	157	200	16,790	1,556	0.23	2.67
昭和十五年	284	2,919	767	1,528	554	1,356	213	172	16,535	1,391	0.22	2.70
昭和十四年	217	3,119	576	1,494	442	1,365	134	129	13,320	1,625	0.17	2.65
昭和十三年	193	2,486	460	1,217	353	1,104	102	113	8,455	1,269	0.15	2.40
昭和十二年	149	2,157	353	1,067	293	994	60	73	5,345	1,090	0.12	2.37
昭和十一年	133	2,000	355	1,011	291	949	64	62	7,295	989	0.11	2.67
宮崎市	7	269	36	50	24	45	12	5	3,650	219	0.06	5.14
都城市	18	254	36	108	32	103	4	5	1,460	146	0.23	2.00
延岡市	1	39	3	6	3	6	—	—	730	33	0.01	3.00
宮崎郡	21	101	60	83	50	75	10	8	365	18	0.17	2.86
清武村	3	12	5	12	5	12	—	—	—	—	0.21	1.67
田野村	1	4	6	4	6	4	—	—	—	—	0.08	6.00
生目村	2	5	7	5	4	4	3	1	—	—	0.17	3.50
瓜生野村	1	2	2	2	2	2	—	—	—	—	0.18	2.00
那珂村	1	5	3	5	2	4	1	1	—	—	0.16	3.00
佐土原町	4	22	14	22	8	16	6	6	—	—	0.39	3.50
廣瀬村	1	25	5	7	5	7	—	—	365	18	0.07	5.00
赤江町	7	24	16	24	16	24	—	—	—	—	0.41	2.29
青島村	1	2	2	2	2	2	—	—	—	—	0.10	2.00
南那珂郡	6	15	11	15	11	15	—	—	—	—	0.04	1.83
吾田村	1	4	2	4	2	4	—	—	—	—	0.09	2.00
油津町	1	3	4	3	4	3	—	—	—	—	0.05	4.00
大東村	2	4	2	4	2	4	—	—	—	—	0.20	1.00
福島町	1	2	1	2	1	2	—	—	—	—	0.07	1.00
本城村	1	2	2	2	2	2	—	—	—	—	0.13	2.00
北諸縣郡	140	572	297	371	261	350	36	21	4,380	201	0.79	2.12
五十市村	14	103	39	66	29	58	10	8	730	37	0.94	2.29
中郷村	13	37	25	37	24	36	1	1	—	—	0.86	1.92
三股村	9	33	19	33	14	28	5	5	—	—	0.38	2.11
山之口村	19	93	35	35	35	35	—	—	1,460	58	1.62	1.84
高城町	14	44	31	44	28	43	3	1	—	—	0.65	2.21
沖水村	5	17	12	17	10	15	2	2	—	—	0.24	3.40
志和池村	11	68	26	31	26	31	—	—	730	37	0.95	2.35
庄内町	9	18	18	18	18	18	—	—	—	—	0.55	2.00
西嶽村	2	22	4	4	4	4	—	—	365	18	0.26	2.00

累年比較

市町村別

縣 郡 町 村	飼 養 戶 數					總 價 額	飼 養 羽 數					現 住 戶 數		飼 養 戶 數				
	總 數	十 未	羽 滿	十 羽 以 上	五 十 羽 以 上		百 羽 以 上	總 數		成 禽		羽 數	價 額	簡 數	價 額	百 二 付 飼 養 戶 數	一 月 二 付 飼 養 戶 數	
								羽 數	價 額	總 數	雌 雄							價 額
縣 郡	9,417	3,976	5,277	113	51	228,670	155,385	66,391	61,534	49,626	11,908	57,159	93,851	29,232	6,135,650	142,279	63.67	16.50
水 町	3,219	1,167	1,982	54	16	73,086	54,259	26,110	20,240	16,630	3,601	15,904	34,010	10,206	1,879,020	46,976	58.92	16.86
水 村	1,556	678	870	6	2	36,942	25,403	15,863	9,503	7,374	2,129	9,503	15,900	6,360	843,150	21,079	76.24	16.33
水 村	1,212	367	827	17	1	20,574	20,520	10,317	6,732	5,193	1,599	7,559	13,788	2,753	512,825	10,257	81.92	16.93
水 村	384	199	184	1	—	5,207	4,866	1,856	1,765	1,364	401	1,236	3,101	620	167,535	3,351	71.38	12.67
水 村	1,517	928	545	18	26	55,327	28,492	17,717	14,415	12,245	2,170	14,193	14,077	3,519	1,880,480	37,610	58.06	18.78
水 村	827	306	507	9	5	20,862	12,396	7,996	5,263	4,068	1,195	5,143	7,133	2,853	514,650	12,866	67.90	14.99
水 村	702	331	362	8	1	16,672	9,449	6,532	3,616	2,743	873	3,616	5,833	2,916	337,990	10,140	49.37	13.46
縣 郡	4,132	2,207	1,876	28	21	85,859	53,299	25,260	24,182	19,034	5,148	19,461	29,117	5,799	2,602,815	60,599	54.38	12.90
水 町	1,012	511	485	10	6	19,106	12,743	4,944	5,427	4,212	1,215	3,847	7,313	1,097	566,480	14,162	53.38	12.59
水 村	330	166	156	2	6	8,548	4,538	2,270	2,320	1,912	408	1,937	2,218	333	313,900	6,278	61.34	13.75
水 村	321	178	140	2	1	6,788	3,888	1,660	1,915	1,554	361	1,167	1,973	493	205,130	5,128	59.44	12.11
水 村	321	193	126	1	1	8,464	4,155	2,179	2,211	1,795	416	1,596	1,944	583	314,265	6,285	56.81	12.94
水 村	774	402	360	6	6	21,048	11,019	6,235	5,636	4,586	1,050	5,158	5,383	1,077	623,530	15,713	43.51	14.24
水 村	731	334	390	6	1	10,368	9,290	5,046	3,351	2,483	868	3,264	5,939	1,782	266,085	5,322	71.11	12.71
水 村	643	423	219	1	—	10,637	7,666	2,926	3,322	2,492	830	2,492	4,344	434	303,425	7,711	51.36	11.92
縣 郡	7,947	5,313	2,451	123	60	163,752	92,114	46,128	49,763	40,881	8,882	34,977	42,351	11,151	6,047,330	122,624	44.26	11.59
水 町	487	317	159	7	4	11,409	6,812	2,138	3,503	2,953	550	1,807	3,309	331	463,550	9,271	27.18	13.99
水 村	540	311	206	18	5	12,250	7,584	3,344	3,950	3,297	653	2,435	3,634	909	445,300	8,906	59.87	14.04
水 村	456	323	121	3	4	13,336	5,665	3,157	3,470	2,779	691	2,493	2,195	659	409,165	10,229	38.06	12.42
水 村	492	372	117	2	1	8,218	4,770	2,699	2,650	2,075	575	2,063	2,120	636	275,940	5,519	50.98	9.70
水 村	613	371	221	16	5	23,933	8,145	4,725	5,110	4,453	657	3,511	3,035	1,214	768,325	10,208	32.31	13.29
水 村	503	315	183	3	2	7,503	4,853	2,201	2,636	2,153	483	1,534	2,222	667	265,355	5,307	57.82	9.66
水 村	572	374	190	5	3	10,858	5,842	4,084	3,145	2,565	580	3,005	2,697	1,079	338,720	6,774	47.63	10.21
水 村	459	314	136	6	3	8,167	5,011	2,677	2,436	1,988	448	1,904	2,575	773	274,480	5,490	50.22	10.92
水 村	400	310	90	—	—	4,810	2,668	1,686	1,476	1,035	441	1,388	1,192	293	156,220	3,124	54.13	6.67
水 村	437	358	79	—	—	4,799	2,546	1,492	1,365	910	455	1,138	1,181	354	110,230	3,307	75.22	5.83
水 村	561	424	126	5	6	12,240	6,353	3,860	3,444	2,851	593	2,696	2,909	1,164	419,020	8,380	45.80	11.32
水 村	576	365	199	9	3	10,487	6,606	2,034	3,433	2,851	582	1,717	3,173	317	422,670	8,453	54.70	11.47
水 村	1,079	632	401	29	17	23,533	15,796	7,606	8,273	6,924	1,349	5,725	7,523	1,881	1,062,150	15,932	58.61	14.64
水 村	649	441	183	20	5	14,588	7,573	3,733	3,936	3,223	713	3,006	3,637	727	542,755	10,855	33.18	11.67
水 村	123	81	40	—	2	2,561	1,885	692	936	824	112	550	949	142	93,450	1,869	14.98	15.33
縣 郡	6,096	4,251	1,599	133	108	213,893	84,232	49,566	52,532	46,215	6,317	39,514	31,700	10,052	7,466,805	164,327	30.40	13.22
水 村	223	156	62	4	1	9,404	3,859	3,031	2,514	2,299	215	2,493	1,345	533	374,855	6,373	77.70	17.30
水 村	516	278	184	27	27	26,403	11,724	6,824	7,112	6,501	611	4,979	4,612	1,845	978,930	19,579	23.37	22.72
水 村	185	160	25	—	—	2,161	1,168	840	808	621	187	786	360	54	66,065	1,321	23.18	6.31
水 村	643	308	253	37	45	48,756	19,522	7,774	12,637	11,853	784	6,397	6,885	1,377	2,049,110	40,982	23.33	30.36
水 村	245	132	91	16	6	13,571	4,683	2,657	3,307	3,088	219	2,272	1,376	385	545,675	10,914	33.11	19.11
水 村	510	372	131	7	—	17,042	4,603	3,398	2,606	2,069	537	2,399	1,997	999	454,790	13,644	35.00	9.03
水 村	446	359	87	—	—	6,088	3,294	2,201	1,675	1,220	455	1,553	1,619	648	155,490	3,887	43.18	7.39
水 村	426	339	82	3	2	6,011	3,459	1,938	1,749	1,311	438	1,596	1,710	342	203,670	4,073	40.46	8.12
水 村	341	313	27	—	1	5,453	2,974	1,628	1,609	1,295	314	1,287	1,365	341	191,260	3,825	43.00	8.72
水 村	703	578	116	6	3	10,976	5,551	3,231	3,397	2,576	821	2,800	2,154	431	387,265	7,745	43.69	7.90
水 村	493	320	143	13	8	18,965	6,721	3,361	4,735	4,288	447	2,864	1,956	497	624,150	15,604	37.92	13.63
水 村	616	371	216	18	11	30,933	9,432	7,792	6,263	5,698	565	6,207	3,169	1,585	925,640	23,141	30.03	15.31
水 村	415	328	83	1	3	11,242	3,756	2,847	2,376	1,969	407	2,295	1,380	552	335,500	8,395	29.79	9.05
水 村	148	114	32	2	—	2,768	1,232	870	784	612	172	736	448	134	75,920	1,893	24.87	8.32
水 村	186	114	67	4	1	4,120	2,254	1,174	960	815	145	850	1,294	324	93,185	2,946	18.93	12.12
縣 郡	5,399	3,628	1,733	28	10	83,925	51,356	24,747	23,235	17,831	5,404	18,746	28,121	6,001	2,401,335	59,178	56.37	9.51
水 村	896	520	360	13	3	14,841	11,394	4,738	4,520	3,627	893	3,363	6,874	1,375	505,160	10,103	57.07	12.72
水 村	326	221	103	2	—	4,628	2,976	1,671	1,507	1,100	407	1,377	1,469	294	118,260	2,957	55.35	9.13
水 村	755	453	295	6	1	17,431	7,683	3,930	3,922	3,126	796	3,178	3,761	752	482,165	13,501	46.04	10.18
水 村	538	389	141	5	3	8,064	5,526	2,717	2,502	1,952	550	2,112	3,024	605	213,890	5,347	52.54	10.27
水 村	365	252	110	1	2	4,789	3,423	1,248	1,524	1,152	372	868	1,899	380	141,620	3,541	59.16	9.38
水 村	430	305	125	—	—	5,929	3,378	1,505	1,588	1,174	414	1,236	1,790	269	147,400	4,424	45.07	7.86
水 村	812	625	187	—	—	11,376	5,820	3,886	2,354	1,624	730	2,500	3,466	1,386	249,660	7,490	60.37	7.17
水 村	236	183	52	—	1	3,307	1,674	847	971	777	194	777	703	70	123,005	2,460	51.73	7.09
水 村	569	388	181	—	—	6,683	4,348	1,920	1,972	1,468	504	1,326	2,376	594	190,530	4,763	68.97	7.64
水 村	472	292	179	1	—	6,877	5,134	2,285	2,375	1,831	544	2,009	2,759	276	229,585	4,592	78.93	10.68

吐	飼 養 戶 數
---	---------

鶏

養		成		雛		卵		現住戸數		飼養戸數		飼養戸數					總價額		飼養					產						
數	雌	數	雄	數	價額	數	價額	戸數	飼養戸數	戸數	飼養戸數	總數	十未	十羽以上	五十羽以上	五十羽以上	百羽以上	總價額	總數	成	雛	雛	價額	價額	價額	價額	價額	價額	價額	價額
數	雌	數	雄	數	價額	數	價額	戸數	飼養戸數	戸數	飼養戸數	總數	十未	十羽以上	五十羽以上	五十羽以上	百羽以上	總價額	羽數	價額	雌	雄	價額	價額	價額	價額	價額	價額	價額	價額
32,629	355,872	76,757	346,045	473,770	133,093	42,237,680	1,005,330	43.45	14.40	西 諸 縣 郡	9,417	3,976	5,277	113	51	228,670	155,385	€6,391	61,534	49,626	11,908	57,159	93,851	29,232	6,135,650					
07,959	320,917	77,042	296,677	509,343	137,233	46,875,930	1,014,368	42.97	14.50	小 林 町	3,219	1,167	1,982	54	16	73,086	54,259	26,110	20,240	16,639	3,601	15,904	34,019	10,206	1,879,020					
10,689	329,861	80,828	289,461	446,504	107,635	45,826,436	929,295	45.47	13.14	高 原 町	1,556	678	870	6	2	36,942	25,403	15,863	9,503	7,374	2,129	9,503	15,900	6,360	843,150					
54,100	367,131	86,969	327,270	508,196	123,808	48,550,351	894,112	47.54	14.67	野 尻 村	1,212	367	827	17	1	20,574	20,520	10,317	6,732	5,193	1,579	7,559	13,788	2,753	512,825					
27,512	346,171	81,341	360,174	490,243	141,259	46,264,503	1,103,116	49.04	13.79	須 木 村	384	199	184	1	—	5,207	4,866	1,856	1,765	1,364	401	1,236	3,101	620	167,535					
42,394	351,404	90,990	459,986	455,659	167,033	45,315,608	1,306,436	51.16	13.36	飯 野 村	1,517	928	545	18	26	55,327	28,492	17,717	14,415	12,245	2,170	14,198	14,077	3,519	1,880,450					
15,962	328,163	87,799	508,657	488,788	208,900	40,950,493	1,417,903	50.29	13.93	加 久 藤 村	827	306	507	9	5	20,862	12,396	7,996	5,263	4,068	1,195	5,143	7,133	2,853	514,650					
83,596	295,868	87,728	490,656	522,042	225,160	34,674,137	1,284,426	51.08	13.87	真 幸 村	702	331	362	8	1	16,672	9,449	6,532	3,616	2,743	873	3,616	5,833	2,016	337,990					
36,640	257,146	79,494	444,997	500,797	229,214	29,538,213	1,188,073	51.46	13.00	東 諸 縣 郡	4,132	2,207	1,876	28	21	85,859	53,299	25,260	24,182	19,034	5,148	19,461	29,117	5,799	2,602,115					
19,687	238,814	80,873	429,543	425,517	196,025	27,113,515	1,116,523	52.80	11.43	高 岡 町	1,012	511	485	10	6	19,106	12,743	4,944	5,427	4,212	1,215	3,847	7,313	1,097	566,480					
23,463	20,665	2,000	20,633	18,183	5,455	2,634,935	57,969	19.25	17.13	岡 佐 村	330	166	156	2	6	8,548	4,538	2,270	2,320	1,912	403	1,937	2,218	333	313,900					
20,529	16,479	4,050	20,454	29,550	9,752	2,021,005	50,525	35.41	18.32	高 倉 村	321	178	140	2	1	6,788	3,888	1,660	1,915	1,554	361	1,167	1,973	493	205,150					
12,075	10,904	1,171	11,296	7,141	2,205	1,462,555	36,564	12.88	17.36	木 本 八 村	321	193	126	1	1	8,464	4,155	2,179	2,211	1,795	416	1,596	1,944	583	314,265					
38,411	32,918	5,493	26,976	31,390	8,576	4,771,280	97,368	40.59	13.77	庄 代 町	774	402	360	6	6	21,948	11,019	6,235	5,636	4,556	1,050	5,158	5,383	1,077	628,570					
5,655	4,920	735	3,681	4,228	719	645,320	14,197	45.88	14.77	八 綾 町	731	334	390	6	1	10,368	9,290	5,046	3,351	2,483	868	3,264	5,939	1,782	266,055					
5,608	4,706	902	3,410	7,140	1,785	612,470	12,249	56.52	17.39	兒 湯 郷	643	423	219	1	—	10,637	7,666	2,926	3,322	2,492	830	2,492	4,344	434	308,425					
3,440	2,786	654	2,473	2,522	630	374,490	7,490	44.31	11.12	高 鍋 町	487	317	159	7	4	11,409	6,812	2,138	3,503	2,953	550	1,807	3,309	331	463,550					
1,326	1,075	251	1,086	1,061	106	147,825	2,957	49.12	8.56	上 江 村	540	311	206	18	5	12,250	7,584	3,344	3,950	3,297	653	2,435	3,634	909	445,300					
1,807	1,545	262	710	1,220	244	247,470	4,949	50.31	9.40	富 田 村	456	323	121	3	4	13,356	5,665	3,157	3,470	2,779	691	2,493	2,195	659	409,165					
2,033	1,745	288	2,033	1,522	609	311,710	6,234	26.02	13.26	新 妻 田 村	492	372	117	2	1	8,218	4,770	2,699	2,650	2,075	575	2,063	2,120	636	275,940					
3,337	2,751	586	1,944	1,977	593	435,445	8,709	39.22	8.96	於 郡 町	613	371	221	16	5	23,933	8,145	4,725	5,110	4,453	657	3,511	3,035	1,214	768,325					
3,374	2,960	414	2,320	2,878	576	396,390	7,928	37.36	15.10	都 三 財 村	503	315	183	3	2	7,503	4,853	2,201	2,636	2,153	483	1,534	2,222	667	265,355					
6,389	5,633	756	5,111	4,634	2,317	853,005	17,060	36.81	17.67	三 納 村	572	374	190	5	3	10,858	5,842	4,084	3,145	2,565	580	3,005	2,697	1,079	338,720					
4,078	3,707	371	3,226	3,116	779	616,850	12,337	39.86	18.21	西 米 真 村	400	310	90	—	—	4,810	2,668	1,686	1,476	1,035	441	1,388	1,192	293	156,220					
1,364	1,090	274	982	1,092	218	130,305	3,253	24.70	9.86	東 米 真 村	437	358	79	—	—	4,799	2,546	1,492	1,365	910	455	1,138	1,181	354	110,230					
41,484	34,704	6,700	24,926	39,057	8,633	4,717,260	107,066	35.09	14.56	上 穗 北 村	561	424	126	5	6	12,240	6,353	3,860	3,444	2,851	593	2,696	2,909	1,164	419,020					
3,434	2,951	483	1,765	3,294	801	359,160	10,775	26.32	15.69	木 城 村	576	365	199	9	3	10,487	6,606	2,034	3,433	2,851	582	1,717	3,173	317	422,670					
4,666	4,027	639	3,234	4,516	1,129	574,145	14,354	40.36	20.31	水 川 村	1,079	632	401	29	17	23,533	15,796	7,606	8,273	6,924	1,349	5,725	7,523	1,881	1,062,150					
2,054	1,648	406	1,089	2,015	302	267,910	5,358	10.66	19.19	都 農 町	649	441	183	20	5	14,588	7,573	3,733	3,936	3,223	713	3,006	3,637	727	542,755					
2,922	2,528	394	2,006	2,560	640	422,305	8,446	44.22	19.65	美 々 津 町	123	81	40	—	2	2,561	1,885	692	936	824	112	550	940	142	93,450					
925	731	194	667	814	122	87,600	2,190	43.54	9.55	東 日 梓 郡	6,096	4,251	1,599	133	108	213,893	84,232	49,506	52,532	46,215	6,317	39,514	31,700	10,052	7,466,805					
3,485	2,961	524	2,039	3,243	811	444,570	8,891	34.61	15.50	伊 形 川 町	223	156	62	4	1	9,404	3,859	3,031	2,514	2,299	215	2,493	1,345	538	374,855					
1,644	1,258	356	1,025	1,388	278	171,185	4,280	52.17	9.02	門 川 町	516	278	184	27	27	26,403	11,724	6,824	7,112	6,501	611	4,979	4,612	1,845	978,930					
2,682	2,316	366	1,761	2,224	556	317,185	6,344	30.72	14.73	細 島 町	185	160	25	—	—	2,161	1,168	840	808	621	187	786	360	54	66,065					
3,057	2,606	451	1,574	2,700	540	411,355	8,227	23.23	16.26	富 高 町	643	308	253	37	45	48,756	19,522	7,774	12,637	11,853	784	6,397	6,885	1,377	2,049,110					
2,175	1,938	237	1,511	2,190	876	292,730	5,855	42.74	21.19	岩 脇 村	245	132	91	16	6	13,571	4,683	2,657	3,307	3,088	219	2,272	1,376	385	545,675					
3,103	2,373	730	1,625	3,553	533	363,540	9,089	60.71	11.19	東 郷 村	510	372	131	7	—	17,042	4,603	3,398	2,606	2,069	537	2,399	1,997	999	454,790					
5,596	4,781	815	3,440	4,667	700	483,990	12,100	45.48	14.79	南 郷 村	446	359	87	—	—	6,088	3,294	2,201	1,675	1,220	455	1,553	1,619	648	155,490					

鶏

Table with multiple columns: 飼養戸數 (Total, 10-100, 100+), 總價額, 飼養羽數 (Total, Male, Female), 成禽 (Total, Male, Female), 產卵 (Total, Price), 現住戸數, 飼養戸數, 飼養羽數, 飼養戸數, 飼養羽數. Rows include years (昭和十年 to 昭和元年), cities (宮崎市, 延岡市), and various districts (宮崎郡, 南那珂郡, etc.).

鷺

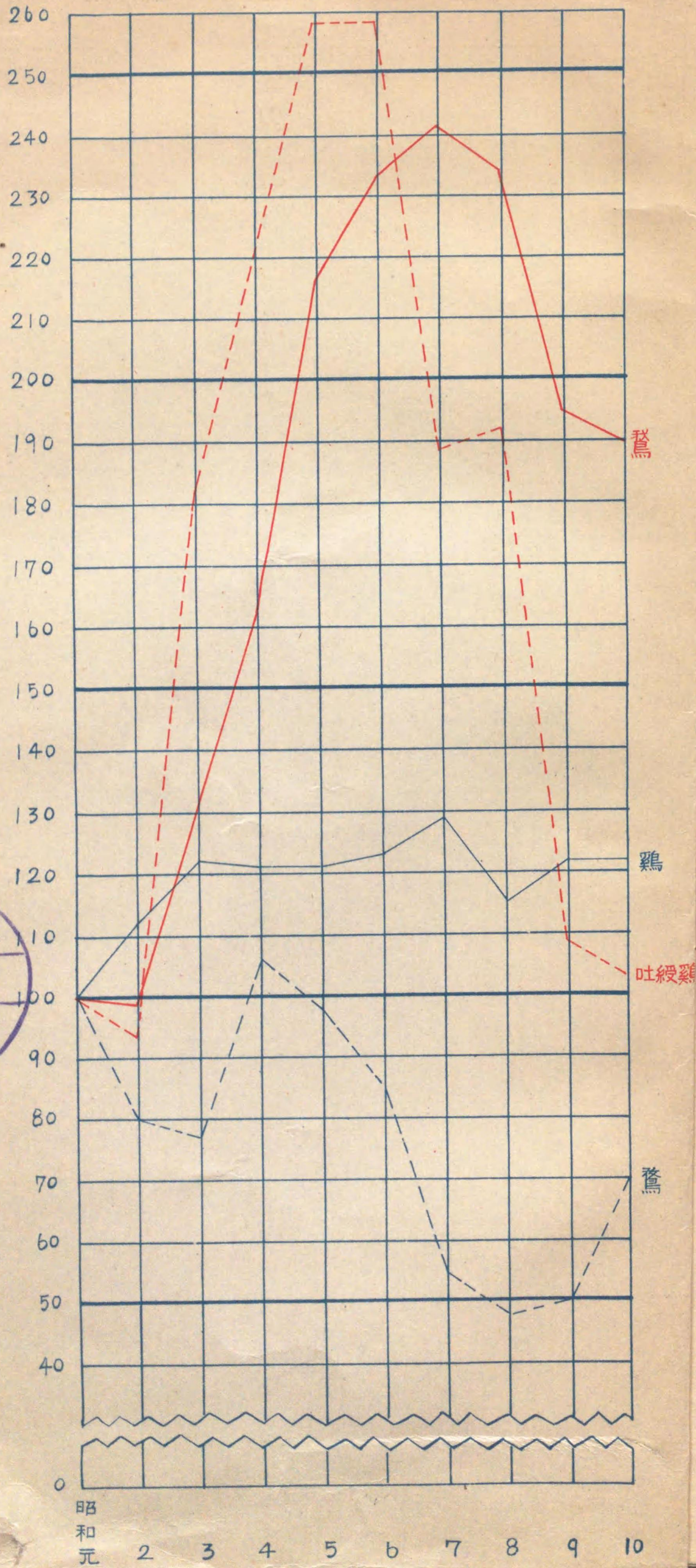
鷺

吐糞鷺

鷺

4280
2

昭和元年ヲ百トシタル飼養羽數ノ指數



衆議院
11.1.20
圖書館

	飼養戸數					總價額	飼養			
	總數	十羽未滿	十羽以上五十羽未滿	五十羽以上百羽未滿	百羽以上		總數	價額	成數	
累年										
昭和十年	62,964	34,470	27,010	967	517	1,564,471	906,399	479,141	432,629	353
昭和九年	61,310	32,624	27,193	1,030	453	1,448,283	907,302	433,915	397,959	320
昭和八年	63,775	36,800	25,642	910	423	1,326,301	857,193	397,096	410,689	320
昭和七年	65,581	35,484	28,177	1,386	534	1,345,190	962,296	451,078	454,100	367
昭和六年	66,531	36,519	28,506	1,061	445	1,604,549	917,755	501,433	427,512	346
昭和五年	67,232	37,957	27,947	949	379	1,933,455	898,053	627,019	442,394	351
昭和四年	64,953	34,931	28,621	1,050	351	2,134,890	904,750	717,587	415,962	328
昭和三年	65,296	34,116	29,715	1,137	328	2,000,242	905,638	715,816	383,596	296
昭和二年	64,410	35,501	27,727	923	259	1,862,284	837,437	674,211	336,640	257
昭和元年	65,202	38,168	26,282	640	112	1,742,091	745,204	625,568	319,687	238
市町										
宮崎市	2,431	1,337	975	74	45	¥4,263	41,643	26,294	23,465	20
都城市	2,734	1,347	1,262	88	37	¥0,731	50,079	30,206	20,529	16
延岡市	1,107	623	421	44	19	50,145	19,216	13,581	12,075	10
郡村										
宮崎郡	5,063	3,131	1,781	94	62	132,920	69,801	35,552	38,411	32
武野村	669	376	263	18	12	18,597	9,883	4,400	5,655	4
田野村	733	374	326	16	17	17,444	12,748	5,195	5,608	4
生野村	522	317	193	11	1	10,593	5,962	3,103	3,440	2
瓜生野村	279	199	78	1	1	4,149	2,387	1,192	1,326	1
那珂村	322	260	60	1	1	5,903	3,027	954	1,807	1
佐土原町	268	196	65	4	3	8,876	3,555	2,642	2,033	1
廣瀬村	593	406	180	6	1	11,246	5,314	2,537	3,337	2
住吉村	414	274	130	8	2	10,824	6,252	2,896	3,374	2
赤江町	624	338	262	13	11	24,488	11,023	7,428	6,389	5
木青村	395	225	147	12	11	16,342	7,194	4,005	4,078	3
青島村	240	166	77	4	2	4,458	2,456	1,200	1,364	1
南郡										
那珂郡	5,530	3,623	1,724	111	72	140,685	£0,541	33,619	41,484	34
肥田町	423	277	129	11	6	13,341	6,638	2,566	3,434	2
吾津町	452	240	174	25	13	18,717	9,182	4,363	4,666	4
油津町	212	116	74	13	9	6,749	4,069	1,391	2,054	1
東郷村	279	200	73	3	3	11,092	5,482	2,646	2,922	2
鶴戸村	182	128	52	2	—	2,979	1,739	789	925	—
北郷村	434	305	111	10	8	11,741	6,728	2,850	3,485	—
酒谷村	336	230	104	2	—	5,583	3,032	1,303	1,644	—
細田村	333	226	96	7	4	8,661	4,906	2,317	2,682	—
南郷村	354	218	122	8	6	10,341	5,757	2,114	3,057	—
榎原村	206	109	75	13	9	8,242	4,365	2,387	2,175	—
大東村	595	353	239	2	1	11,247	6,656	2,158	3,103	—
福島町	694	434	238	11	11	16,240	10,263	4,140	5,596	—
北方村	353	259	90	3	1	4,928	4,570	1,402	1,940	—
本市	378	283	95	—	—	5,309	4,030	1,686	1,938	—
木井村	197	159	37	1	—	3,167	2,200	802	1,241	—
郡	102	86	15	—	1	2,348	924	705	622	—
北郡										
諸市	13,103	5,034	7,911	126	32	294,628	208,728	107,797	85,419	60
五十村	1,139	553	570	10	6	20,950	16,040	9,155	6,170	—
中郷村	1,222	583	625	13	1	23,034	16,219	7,310	5,788	—
三股村	1,443	649	775	15	4	31,841	20,598	10,954	8,636	—
山之口村	924	406	514	3	1	13,151	11,481	4,765	4,587	—
高城町	1,423	509	905	9	—	25,939	18,886	7,806	7,236	—
沖水村	1,420	578	836	3	3	23,252	20,550	9,543	8,446	—
和池村	943	320	607	15	1	24,379	18,539	11,093	6,686	—
志内町	900	265	620	10	5	47,328	23,359	13,208	13,571	—
西嶽村	790	163	607	15	—	14,434	13,253	7,151	4,293	—
山田村	1,076	292	761	20	3	23,185	18,378	10,437	7,242	—
高崎村	1,823	711	1,091	13	8	47,126	31,425	16,375	12,714	—

附錄
卷之四
圖書研究
出版