

官民必携

全

CZ 特/H
1113
75-5-035-2

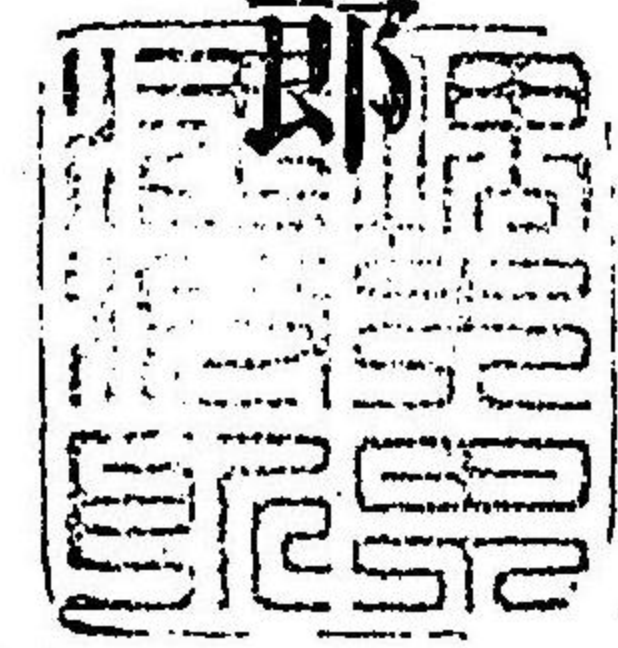
全 明治十三年十一月十八日出版御届
年十二月 日出版

官民必携

編輯兼
出版人

和泉國堺區大町
四拾六番地

前田長三郎



定價廿錢

堺縣官民必携目次

一 裁判事務ニ關スル人民呼出費用ハ從前ノ通可心得事

得事

一 藥湯營業ノモソ願書式被定ノ事

一 堺裁判支廳奈良五條區裁判廳ヨリ人民呼出方ノ事

一 荷車ノ寸法曳綱寸尺輓夫ノ人員制限布達中廢止

事

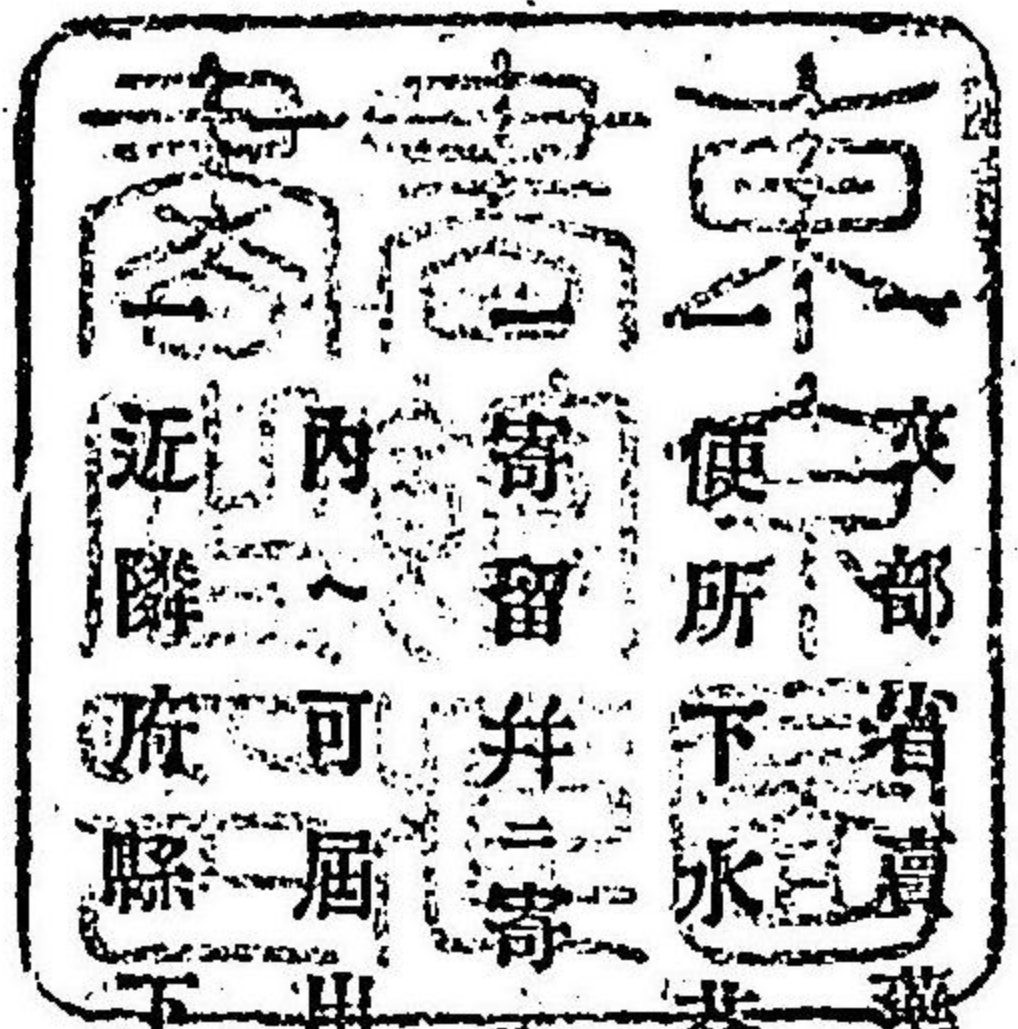
一 免許鑑札返納方ノ事

一 便所下水井溜掃除規則創定ノ事

一 寄留并寄留所轉居出發共所轄警察署本分署ノ事

一 内可届出ノ事

一 近隣府縣下虎列刺病流行ニ付豫防ニ注意可致ノ事



全 一 全 三 全 四 全 八 全

二

- 一 改印届出方ノ事 九
- 一 違警罪目増補ノ事 十
- 一 流行傳染病ニ罹ルモノ有之節所轄警察本分署
ノ内ニ可届出ノ事 全
- 一 遊職獵及威銃免許願書式被定ノ事 十一
- 一 消防規則被定ノ事 十五
- 一 遺路取締規則被定ノ事 廿二
- 一 肥饒ノ爲メ人民所有ノ茅野秣場等ニ火入ノ節ハ
其近傍ノ官林取締ニ通知可致ノ事 廿七
- 一 死牛馬取扱規則被定ノ事 全
- 一 死牛馬有之節警察本分署ノ内ニ可届出ノ事 三十
- 一 屠牛營業取締規則被定ノ事 卅一

事

- 一 違式罪目第十五條改正ノ事 卅六
- 一 狼リニ犬ヲ撲殺スルモノ有之節ハ取押可届出ノ
事 全
- 一 諸願届ノ内區戶長ノ與印ヲ要セサル條件ノ事 卅七
- 一 銃砲讓受渡及在來所持ノ分等届出方ノ事 全
- 一 便所取締規則被定ノ事 四十
- 一 道路取締規則中堺外七ヶ所ヲ限リ施行可致條件
ノ事 四十二
- 一 關東大三角測量ニ付テハ逐次八州外ニ擴張候節
測量上ニテ竹木枝打等處分ノ事 全
- 一 管内外ヲ論セス他行ノ節届出日限布達中改正ノ事 四十三
- 一 天然痘ニ罹ルモノ有之節心得方ノ事 全

三

四

- 一 川々漁業ノモノ、縣稅賦課シ免許鑑札下付ノ事 四十六
- 一 他管相撲業及ヒ諸藝者管内ニテ營業ノ節稅金徵收可致ノ事 四十七
- 一 八品商取締規則被定ノ事 全
- 一 寄留届等書式中刪除ノ事 五十一
- 一 糞尿汲取及運搬時限ノ事 全
- 一 農用車ノ名義ヲ以諸荷物運搬候モノハ處分可致事 五十二
- 一 註違第六第三十八第四十三條中へ増加ノ事 五十三
- 一 八品商ノ者へ營業行商二類ノ板鑑札付與鑑札料徵収ノ事 全
- 一 失踪及逃亡人尋方心得中増加ノ事 五十四

五

- 一 婦人病氣等ニテ斷髮願所轄警察署へ可差出ノ事 全
- 一 諸興行取締規則被定ノ事 五十五
- 一 飲食物着色取締規則被定ノ事 六十五
- 一 免許銃并ニ獵銃用火藥買入ノ節免手形可願出ノ事 七十二
- 一 各自手製ノ食物ニ着色ノ節ハ菓子滯銚商ノ内免許鑑札所持ノモノヨリ可買入ノ事 全
- 一 懲治檻入願自今所轄警察署へ可差出ノ事 七十三
- 一 明治六年第三百四十四号布告休暇日へ春秋二季祭日増加ノ事 全
- 一 虎列拉病有之節届方手續及心得方被定ノ事 全
- 一 銃砲讓受渡及在來所持ノモノ届方延期ノ事 七十七
- 一 惡疫ニ罹リ貧窮ニシテ藥價等辨シ難キモノハ可願

出ノ事

六

- 一 魚市規則中増加ノ事 全 七十八
- 一 裏長屋住居ノモノ表札揭示可致ノ事 全 七十九
- 一 婦女無鑑札ニテ酒席ニ招雇シ歌舞音曲ヲ催シ爲メニ纏頭ヲ受ル等自今禁止ノ事 全
- 一 幼年輩街路ニ於テ蜻蛉捕取ノ爲メ所々集合スル等ノ儀不相成ノ事 全 八十
- 一 盜難届心得書中ニ増加ノ事 全 八十一
- 一 威銃砲取締規則被定ノ事 全 八十三
- 一 守卒獄丁服制被定ノ事 全 八十六
- 一 宿屋料理屋等營業者ニ於テ來客ノ求ニ應ジ酒類ヲ供スル向ハ賄賣免許鑑札可願受ノ事 全 八十六

七

- 一 本縣士族村戸賢徳所有金祿公債證書盜難ニ懸リタルニ付該證書取引禁止ノ事 全 八十七
- 一 忠者死亡届方之事 全 八十八
- 一 春日神鹿殺傷禁止ノ事 全 八十九
- 一 逃亡失踪ノモノ六ヶ月毎ニ摸樣申立卅六ヶ月後永尋申付ル儀廢止ノ事 全 九十二
- 一 集會取締方被定ノ事 全 九十三
- 一 酒造檢査トシテ大瀨省官員管下ニ出張ノ事 全 九十三
- 一 産婆營業規則ノ事 全 九十三
- 一 戶籍人員出入並ニ寄留届自今月々差出ニ不及事 全 九十三
- 一 市街ニ於テ紙鷲ヲ揚ケ田石穴市ト唱ヘ瓦石ヲ玩弄スル等不相成ノ事 全 九十三
- 一 大坂府ニ於テ屠牛取締ノ法ヲ設ケ屠肉斷端ニ檢印 全 九十三

押捺ノ事

全

八

一市街便所取締方法ノ事

九十四

一酒類釀造石高見込石ニ付諭達ノ事

九十六

一堺市中巡查ニ於テ戸籍調査ノ事

九十七

一町村總代役印調製ニ不及ノ事

九十八

一痘痘ニ付區兵長等心得方ノ事

全

一宿屋料理屋等酒類請賣鑑札願所持ノモノハ戶外ニ

九十九

看板揭示可致ノ事

一人ノ子女ヲ貰受テ養女或ハ全居ト名稱シ遊妓營業

全

出願スル等ノ儀無之様可致ノ事

百

一區戸長出納役職務條例制定ノ事

一古着古道具商ノモノ人民所有ノ物品入札拂ノ節賣

主ニ承諾セシメヌハ札代價ノ幾分ヲ引去ル等ノ儀不相成ノ事

百十四

一畜犬取締規則制定ノ事

全

一荷車鑑札打付方ノ儀布達ニ付該營業者ニ懇諭可致ノ事

百十七

一死牛馬有之節警察本分署ノ内ニ可届出ノ事

全

一農用車並ニ稼用車區別ノ事

百十八

一青物營業取締規則制定ノ事

全

九

一金創若シハ打撲傷等ノ患者有之節ハ其原由ヲ推問シ怪敷者ハ最寄警察本分署ノ内ニ内報可致ノ事

百廿二

一外國人遊歩規程内ニ於テ旅行旣狀所持セサ

十

ル外國人ト雖モ旅籠渡世ノ者ニ限リ止宿爲致不苦ノ事

百廿三

一全上達ニ付諭達ノ事

全

一諸國廻漕船入港ノ節ハ船問屋又ハ船宿ノ者

百廿四

ヨリ警察本分署ノ内ニ可届出ノ事

一開拓使並ニ諸府縣下人民所有船及乗組人等

行衛不知節其都度達方ノ儀可廢ニ付漂着船

及漂流人有之キハ所轄警察署ニ可届出之事

百廿五

一郵便規則抄録揭示ノ事

全

一青物營業規則中増補ノ事

百廿六

一銃獵免許ノモノ等需用ノ彈藥雷管ニ限リ賣

買手續被定ノ事

百廿七

一堺市中井水検査ノ事

百廿九

一堺警察署三林分署開署ノ事

全

一幼年ノ輩水游ノ儀ニ付諭達ノ事

百三十

一送籍券面ノ人員前科有之モノハ別紙ニテ可申送ノ事

全

一虎列拉病者及死者取扱心得方被定ノ事

全

一堺市中毎戸ノ塵芥掃除ノ事

百卅八

一犯罪人原籍前科等取調方改正ノ事

百四十一

一遊妓媒毒検査假規則更正ノ事

百四十三

一官林中損木有之節届方心得ノ事

百五十五

一外國人宿泊ノ義ハ旅籠渡世ノモノニ不限ノ事

百五十六

一眩燈使用ノ儀ニ付諭達ノ事

百五十七

十一

二十

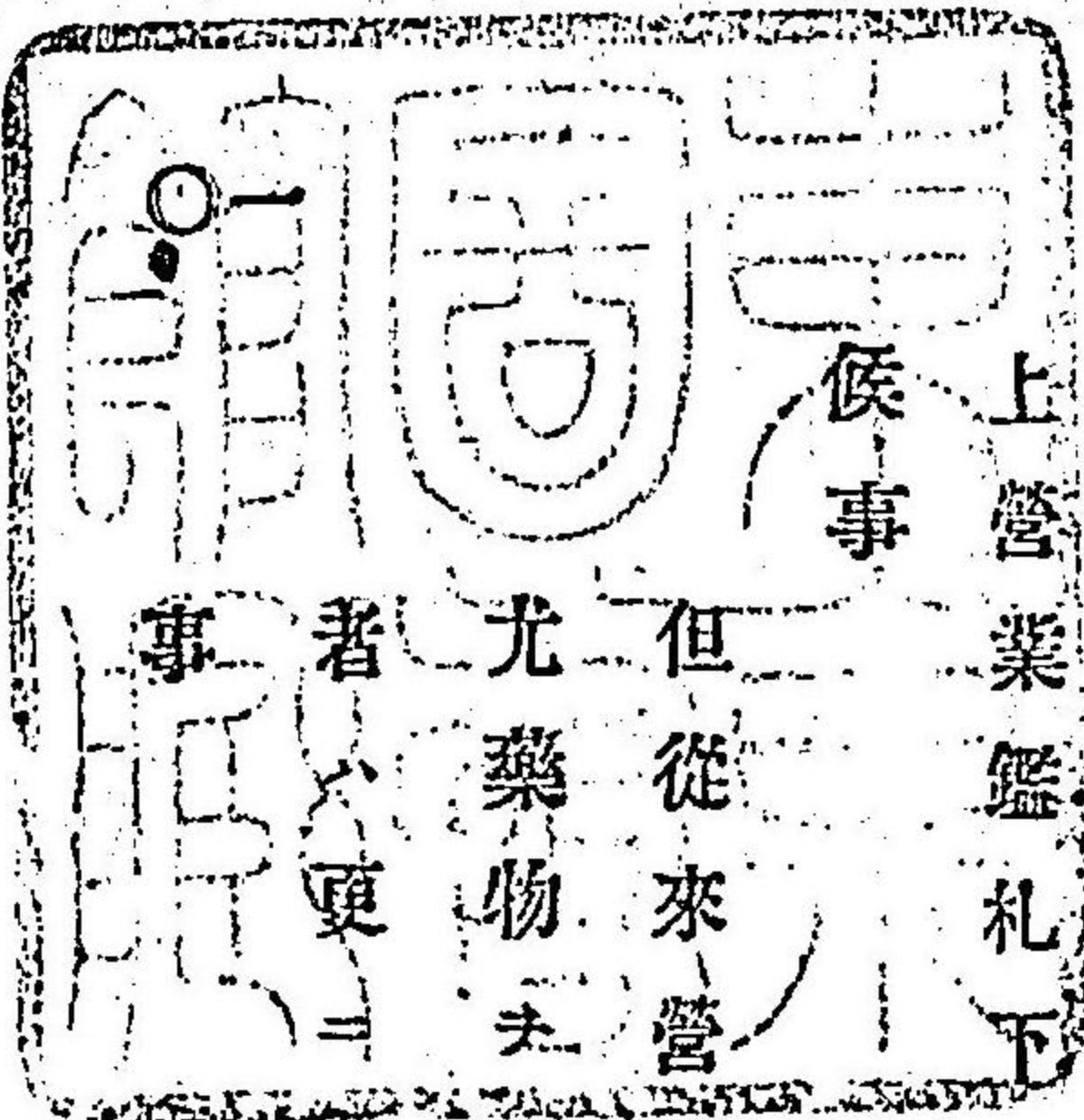
- 一 內務省達阿片取扱ノ儀ニ付心得方ノ事 百五十八
- 一 酒造人心得書更正ノ事 百五十九
- 一 煙草及酒類營業免許ノ者ニテ煙草仕入出賣酒類行商鑑札携帯セサルモノハ可申出ノ事 百六十四
- 一 酒類請賣鑑札ヲ受ケサル飲食店等ニ於テハ自家ノ飲料マリヒ來客ニ分與シ代價ヲ請求スル等ノ儀無之様説諭可致ノ事 百六十五
- 一 祭日祝日ノ趣旨略解ノ事 百六十六
- 一 罪犯原籍前科等取調書式中増補ノ事 百七十
- 一 酒類釀造検査警察本分署ニ於テ擔當可致ニ付心得方ノ事 百七十一

○一月八日 (甲第壹號)

明治十年縣甲第百拾壹號ヲ以テ人民呼出費用等官費ニ相成候旨及布達候處裁判事務ニ關スル分ハ從前之通可心得此旨布達候事

○一月十四日 (甲第貳號)

從來藥湯營業之者及ヒ瓶規開業之者ハ內務省ニ於テ検査之上營業鑑札下ケ渡可相成候條左之書式之通可願出此旨布達候事



但從來營業ノ者ハ來ル二月廿八日迄ニ更ニ願書可指出
 尤藥物ヲ配伍セザル蒸氣浴海水浴及天造溫泉浴營業之
 者ハ更ニ願出ルニ不及鑑札下ケ渡等之義ハ進テ可達候

書式

藥湯御検査願

一 藥湯一劑之量

一 藥名目方

一 全上

右何味調合何貫目ヲ水何石ヲ以テ煎湯トス

一 功能云々

一 入浴度数一日老幼何度壯年何度

一 溫度何十度

右ハ從前藥湯營業罷在候(御検査之上御指問無之ハ營業鑑
札御下ク相成度藥劑相添此段奉願上候也

國大小區郡村番地

年月日

營業人

姓

名

右區戸長

姓

名

縣令宛

右願書二部藥劑壹組相添へ可指出候且用紙大半紙罫ニ記
載可致事

○一月十六日 (甲第五號)

大坂裁判所堺支廳及ヒ奈良五條區裁判所ニ於テ人民呼出候
節ハ當廳並奈良出張所五條出廳庶務課等へ照會有之其旨相
達來候處來ルニ二十日ヨリ裁判所ニ於テ直チニ呼出可相成候
條此旨布達候事

○一月廿一日 (甲第十一號)

○三 明治七年三月荷車之寸法曳綱寸尺輓夫ノ人員相達置候處詮
議之次第有之ニ付右之内車輓貳人ト相定候儀者自今相廢候

四〇 條此旨布達候事

〇一月廿三日 (甲第拾三號)

文部省賣藥免許鑑札所有之者ハ明治九年五月限返納可致管
之處于今返納不致營業罷在候者モ有之哉ニ相聞甚以不都合
之事ニ候間來ル二月十五日限無相違返納可致候尤引續營業
之者ハ同十年一月第七號ヲ以テ御布告相成候賣藥規則ニ照
シ更免許鑑札可相願候若期日後文部省鑑札ヲ以テ營業罷在
候者ハ無鑑札ノ者ト見做處分可致候條心得違無之様可致此
旨布達候事

〇一月廿五日 (甲第十四號)

今般内務省達之趣モ有之便所下水芥溜等ノ不潔ヨリ各種流
行病ノ原因トナルモノ不勘就中虎列刺ノ病毒ハ永ク吐瀉物

中ニ存シ土中ニ滲透シテ遂ニ飲水ニ混シ人身ニ入ルヲ以テ
流傳ノ要路トナルカ故ニ常ニ之ヲ掃除セサレハ流行ノ際
ニ至リ益病毒ヲ增長セシムル儀有之既ニ昨年流行ノ虎列刺
病ハ若干ノ感染ニ及ビシナレド未タ連軒病斃ノ慘狀ニ至ラ
ザルハ豫防ノ効ニヨルト雖モ又季候寒冷ノ爲ニ一時衰滅ニ
就キ春暖ニ向テ該毒再萌スルノ憂ナキニ非ス就テハ豫防注
意緊用ノ事ニ付自今左ノ通掃除方施行可致此旨布達候事

但本年二月ヨリ施行候條此旨可相心得事

第一條 溝浚ハ市郡共隔月一度トナシ區戶長ニ於テ一小區

ヲ適宜分割シ其一部分ヲ一日間ニ浚ヘルモノトス

第二條 其分割シタル一部分ツ、ヲ區戶長ノ内一人或ハ二

人ニ於テ擔當スルハ其一部分ヲ八分ニ區戶長ノ惣八名ヲ巡

〇五

檢スベシ

第三條 其分割シタル部分擔當區戶長ノ名前及び日限ヲ定メ警ヘハ上條ノ如ク八分スルハ第一分何町村ハ所轄警察本分署ノ内ヘ届ケ出ヅベシ

第四條 各町村總代組頭ハ溝浚ノ當日我受持ノ各人民ヲ督促シ浚ヘシム可シ

第五條 各自邸宅ノ内外ニ付屬スル溝渠ハ其戶主ニ於テ負擔シ浚方ヲナスベシ

第六條 借宅ト雖モ其借り受タルモノニ於テ負擔シ屋主ノ關係ナキモノトス

但懇談上ヨリ相助シルハ勝手ナルヘシ

第七條 老幼癡篤疾等孤獨ノ戶主ニシテ自カラ浚ヘ方ヲナ

シ得ス又雇人ヲナスノ資力ナキ等止テ得サルモノハ區戶長惣代組頭ノ内ヨリ隣佑ノ者ニ命ジテ助ケヲナサシムベシ

第八條 既ニ溝浚ノ終リシ翌日ハ汚泥ヲ洗滌スル爲メ各自ノ井水ヲ充分ニ流スベシ

第九條 此令ヲ奉セズシテ浚方ヲ等閑ニスルモノハ堺市中并接近ノ村落ハ懲役人ヲ以テシ其他ハ擔當ノ區戶長ヨリ人足ヲ雇ヒ浚ヘ方ヲナシ其雇賃金ヲ取立尙違式罪目第十九條ニヨリ處分スベシ

第十條 塵芥淤泥等ノ棄場ハ警察本分署ノ設ケアル町村ハ同署ヨリ箇所ヲ定メ相違スベシ其他ハ健康ノ害トナラザル場所ヲ惣代ニテ撰定シ村民ニ示スベシ

八〇

第十一條 各自邸宅ノ厩及ヒ塵芥溜ハ警部巡查等ニ臨時檢査セシムル間常ニ不潔ナラザル様注意シ塵芥ハ指定メタル場所へ度々ニ棄ツベシ

〇一月廿八日 甲第十五號

從來寄留並寄留所轉居出發共事務所ノミへ届出候成規之處爾來者所轄警察本分署之内へモ三日以内可届出此旨布達候事但届書式ハ明治十年縣甲第六十號布達中事務所へ届出候例ニ倣ヒ遠隔之地ハ郵便ヲ以テ差出候共不苦候事

〇一月廿九日 甲第十七號

虎列刺病流行之儀冬季互寒ニ向ヒ一旦消滅候景況ニ候得共病毒潜伏致居時候ノ不順各人之不養生ニ乘シ不時感受可致モ難圖既ニ近隣ノ大坂府和歌山縣等ニ於テハ連綿流行或ハ

再發ノ萌モ有之赴ニ付則チ豫防方ニ注意致スベキハ勿論萬一該病或ハ類似症ニ罹ル者有之節ハ總テ昨明治十年縣甲第七十六號布達ニ據リ手續ヲ爲シ病毒ヲ他ニ傳播セシメザル様致スベシ此旨布達候事

〇一月三十一日 (甲第十八號)

一 改印届之儀是迄當廳へ差出來候處自今該區事務所へ可届出尤區戸長出納役學區取締改印之儀ハ從前ノ通り可相心得事

但印面文字彫刻方之儀ハ兼テ布達 明治七年縣第三十三號 全十年縣和第三號 之通可相心得事

一 華士族他へ寄留之儀ハ前條同様事務所へ可届出事

但華族之戸主並ニ同族有位ノ家族ハ此限リニアラス

〇九

十〇 〇二月五日 (甲第二十號)

違式註違罪目左之通、增補候條此旨布達候事

違式罪目增補

第五十九條 傳染病豫防ノ規則ニ背キタルモノ

註違罪目增補

第四十八條 鬪ナク溝蓋ヲ引放シ又ハ取棄及ヒ溝渠ヲ毀損
タルモノ

第四十九條

夜間放歌高聲ヲ發シ人ノ安眠ヲ妨グルモノ

〇二月九日 甲第廿一號

虎列刺病届出方之義ハ兼テ相達置候處爾來左ノ病名其他流
行症ニ羅ル患者モ醫員診斷書相添其時々家族又ハ親屬等
ヨリ所轄警察本分署ノ内へ可届出此旨布達候事

但快復或ハ死亡共本文同様可届出事

病目

室扶私熱

泰斐度熱

右二症ハ俗間一般ニ疫又ハ傷寒杯ト唱フ

痘瘡

麻疹

痢疾

弛張熱

是ハ一種ノ熱病ニ
俗名漢名共ナシ

〇二月十四日 (甲第廿二號)

遊獵職獵及威銃砲免許願書式左之通相定候條以後右ニ照
準シ當警保課へ可願出此旨布達候事

但不定期ノ銃獵願ハ願書へ不定期遊獵御願ト記載シ

其出獵場所詳悉取調書取ニナシ尙略圖相添願出ツル

ニ於テハ詮議ノ上差詰ヌルモアル可シ

一十〇

遊獵御願

何府何國第何大區何郡何番地

華士族平民誰何男

寄留者、何國郡村町何番地或、誰方寄留

何之誰

何年何月

和銃玉目何分

私儀生業ノ鳥獸(遊)爲獵仕度御許可ノ上御免狀御下ケ渡被下度

尤兼テ御達ノ御規則等屹度遵守可仕此段奉願候以上

右

明治何年何月何日

何之誰

前書願出候ニ付取調候處御規則ニ觸レ候義無之依テ與

印仕候也

右區戶長

何之誰

堺縣令、殿

威銃砲鑑札御下ケ願

何府何國第何大小區何郡何番地

華士族平民職業

(誰何男) 何之誰

何年何月

和銃玉目何分

私所持ノ田畑或ハ山林ニ植付有之候米(麥菜種杉檜苗等)

此頃小鳥或ハ猪鹿群集妨害致シ其制止ニ難澁仕候間

四十〇

空砲ヲ以陰害仕度尤御規則之趣堅相守可申何卒御許可
被成下度此段奉願候以上

右

年號月日

何之誰

前書願之通相違無之依テ與印仕候也

右區戶長

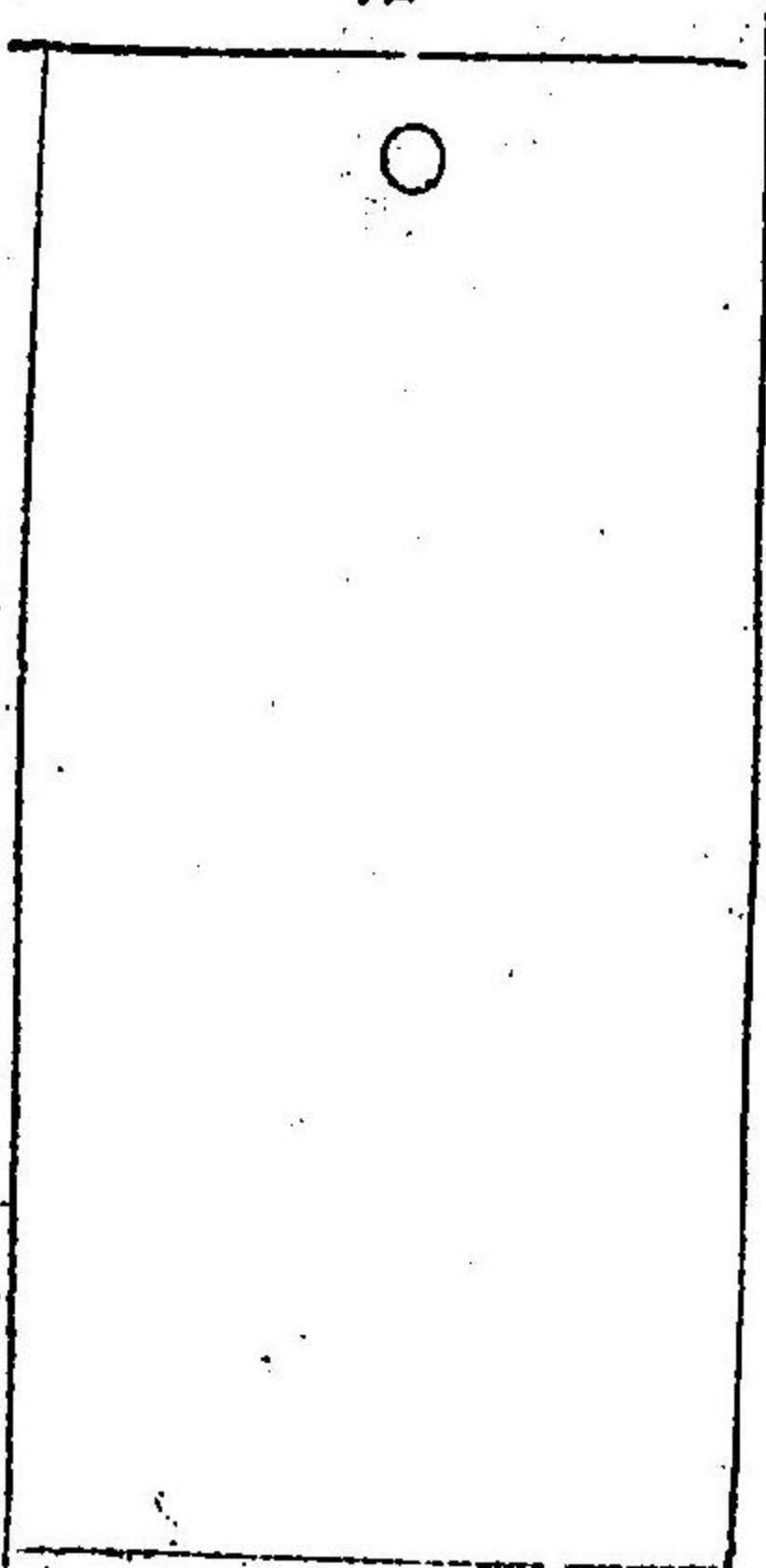
何之誰

堺縣令、
殿

威銃砲免許鑑札ヲ願出ツルモノハ左ノ雛形ノ如ク木札
糊製持參スヘシ

堅曲尺 二寸五分厚サ三分

木質槍



〇二月廿三日 (甲第廿五號)

今般消防規則別紙之通相定候條三月廿日ヨリ施行可致此
旨布達候事

但實際難取行場所ハ此規則ヲ斟酌シ同月十日限可届
出事

五十〇 (別紙)

消防規則

六十〇

第一章

第一條 各町村總代手誦ニ鐘或ハ太鼓ヲ適宜備置キ出火ノ節ハ之ノヲ以テ其町ニ報シ各町順次應報スヘシ

第二條 消防行届キ退散ノ節ハ泊子木ヲ以テ報ス故ニ頭取ハ其報次第人足ヲ引纏メ退散スヘシ

第三條 消防人足怪我アルキハ警部巡查又ハ區戸長ニ報シ治療ヲ乞フ可シ最モ治療中ノ藥費等ヲ給與ス

第四條 消防人足ハ一組四十名トス

内

火掛 三十二名 譯ケ 頭取一名 小頭二名 人足廿九名

ポンプ組 八名

第五條 消防器械左ノ如シ

繩	一本	梯	一挺
高張	一張	標旗	一旗
鎖鍵付麻綱	一本	藪口	七本
刺扱	二挺	手提灯	三張
撥	二挺	大鋸	一挺
斧	二挺	ポンプ	一挺

但ポンプ無之小區ハ龍吐水二挺トス

水汲ニ桶十個

但張糸ヲ以テ最良トス

第六條 着物ノ印ハ組々適宜ニ設クル者トス

但支給方ハ用ニ堪ヘサルヲ待テ期トス

七十〇

第七條 消防人足ハ毎年一月七月ノ兩度各事務所ニ整列

八十〇

シ各擔當ノ技術ヲ練磨スヘシ
第八條 出火ノ節馳ケ付候消防人足ハ賃錢其他左ノ通給
與スヘシ

頭取 十二錢
小頭 十一錢
平人足 八錢

但失火後三時間迄尙ホ鎮火セサル片ハ加給スヘシ

辨當ハ時間ニ依リ給與スヘシ

蠟燭大一本 小二本

第九條 第七條ニ掲載スル整列技術ヲ練磨スル片ハ日當
左ノ如ク給與ス

頭取 廿五錢
小頭 廿錢

若シ平人足ニシテ十六錢

但辨當一個ヲ給ス

消防人足心得方ニ事

第二章

第一條 失火ノ報ヲ聞付次第事務所へ馳ケ付指揮ヲ受ク

但臨機直ニ火元へ馳ケ付消防ニ着手スル片ハ出張シ

警部巡查區長等へ届クヘシ

第二條 消防人足ハ專ラ火掛リノ事ニ着手シ安リニ人家

破却等ヲ所爲アル可カラサル事

第三條 消防諸器械ハ大切ニ取扱フヘシ若シ疎略ニ取扱

ヒ爲メニ損燒等有之候節ハ賠償可爲申事

九十〇

十二〇 第四條 消防ノタメト雖モ警部或ハ巡查區戶長等ノ差圖

無之内ハ妄リコト土藏家根等ハ登ル可ラサル事

第五條 立退キ人及ヒ往來人等ノ妨害ヲ爲サ、ル様深ク

注意スベキ事

第六條 出火場所鎮靜ニ及ヒ引揚ケ拍子木聞付次第規則ノ通退

散スベシ決シテ他ノ組ニ打混シ疎暴ノ舉動アル間敷事

第七條 場所出張中近邊ノ人家へ立入飲食等ヲ食リ候儀

不相成事

第八條 警與ヲ結ヒ定則ヲ犯ス等ノ所爲アル間敷事

第九條 小火ニシテ馳付候迄ニ消留候後器械ヲ携ヘ消シ

跡ヲ錯亂シ又ハ消シ口札等妄リニ揚ケ間敷事

第十條 出火鎮靜退散ノ節該區事務所へ立寄り出場ノ證

札ヲ取リ置ク可シ若シ其証札ヲ取置カスシテ後日賃金

其他請求スルモ一切不相渡事

消防方市街狹隘ノ場所火掛心得方並接近ノ郡村出

火ノ節入敷線出方心得

第三章

第一條 出火場所狹隘且小火ニテ四方ヨリ消防出來サル

ルハ先着ノ組ニテ方角ヲ論セス消シ止ム可シ最モ後着

ノ組ハ火掛リ不致拍居火勢ニ因リ指揮次第其方角ヨリ

消防可致事

第二條 他ノ組合擔當ノ郡村出火ノ節ト雖モ接近ノ場所

ハ事務所へ馳ケ付區戶長等ノ指揮次第速ニ失火場へ馳

ケ付クベシ

二廿〇 第三條 出火ノ節前條ノ場合其受持ノ消防組着到遅延ノ節ハ不取敢火掛リ可致次ヲ受持ノ組着到スノハ合掛リノ心得タルヘキ事

○二月廿六日 (甲第廿六號)

道路取締規則左之通相定候條此旨布達候事

但従前ノ布達指令等本文ニ抵触スル分ハ取消候儀ト可相心得事

道路取締規則

第一條 床店又ハ煮賣店等ニ於テ免許ヲ得ス猥リニ鼓賣張ヲナス可カラス

第二條 日除ケ張出シ及ヒ物品ヲ排列スルハ溝際以内ニ限ルベシ

第三條 諸車ノ置場ナシ不得止擔下垣根等ニ寄セ置シキハ往來ノ妨害ヲ爲サハル様注意スヘシ

但不得止場合ニテ道路ニ差置シキハ所轄警察本分署ノ内ヘ願出ベシ

第四條 街頭ニ於テ荷作り或ハ穀物ヲ煽キ塵埃ヲ取扱可カラス

第五條 家屋垣牆等朽腐壞破シ又ハ瓦石ノ墮落セントスル危険ノ虞アルキハ速ニ修補又ハ改造スベシ

第六條 街頭ニ於テ木挽竹割繩ヨリ等長大ノ物ヲ取扱ヒ通行ヲ妨シベカラス

但第三條ノ但書ニ同シ

三廿〇 第七條 紙鷲ヲ揚ゲ羽子ヲツキ貝及ヒ獨樂ヲ弄シ圍ヒ石

四廿〇

ト唱へ瓦石ヲ玩弄シ或ハ穴市等ヲナスベカラス

第八條 人力車夫等客待シテ道路ニ睡眠スベカラス

第九條 馬車營業ノ者車ヲ仕掛ケタル馬ヲ繫カスシテ道

路ニ差置クベカラス

第十條 惣テ諸空車ヲ挽キ街頭ヲ徐行スベカラス可成薄

側ヲ疾行スベシ

第十一條 諸荷物ヲ負擔シ又ハ諸車ヲ挽キ道路ノ中央ニ

停立シ通行ノ妨ヲナスベカラス

第十二條 諸車輻湊ノ道路ニ於テ幼穉ノ子女ヲ放遊セシ

ムベカラス

第十三條 材木土石等運搬ノ節不得止一夜以上街路ニ置

クハ巡行巡查ニ申告シテ指揮ヲ受ケ目標ヲ建ツベシ

第十四條 工事及職業ノ爲メト雖モ願ナクシテ材木土石

等ヲ街道ニ置キ或ハ板圍足塲等ヲ設クベカラス

第十五條 空家ヲ板等ニテ圍ヒ置クベカラス

但營繕中ハ此限リニ非ス

第十六條 諸車通行ノ道路ヲ堀割リ水抜ヲナシタル所ハ

必ス蓋ヲナスベシ

第十七條 街路又ハ河岸ニ繁茂セル生艸ハ屢艾除スベシ

第十八條 市街ノ道路ハ毎朝必ス掃除シ清潔ナラシムベ

シ

第十九條 烈風ニテ砂塵飛散ノ所ハ家毎ニ水ヲ撒布スベ

シ

五廿〇

第二十條 溝蓋ヲ故サラニ履行スベカラス

六廿〇

第二十一條 軒下等ノ溝渠ニハ嚴重蓋ヲ蔽ヒ淤泥臭氣ノ
外泄セサル様注意スルシ

但油石灰等ニテ雨水ヲ溜グノミニ取設ケシ所ハ此限
ニアラス

第二十二條 道路ニ沿フタル溝渠ノ修繕又ハ破壊シテ凸

凹ニナリテ危險ナル所ハ目標ヲ建ツベシ

第二十三條 公衆ノ爲メト雖モ無願ニテ街頭ニ便所ヲ設

クルヲ許ルサス

但許可ヲ得タルトモ圍ナキ便器ヲ置クベカラス

第二十四條 道敷内ニ標旗又ハ街燈ヲ建設シ出店ヲナス

所ハ所轄警察署ニ願出ベシ

第二十五條 總テ道路ニ鶏ヲ放チ飼ヒニス可カラス

〇三月一日 (甲第廿七號)

肥饒ノタメ人民所有ノ茅野秣場等ノ枯草ヲ燒拂ヒ候節ハ
其都度區戶長ニ可届出旨明治七年内務省甲第三號ヲ以テ
布達相成居候處自今其近傍官林取締(取締無之場所)ハ其村總代
一兩日前ニ通知可致置若シ官林ヲ延燒スルモノハ處分可
相成候間別テ注意可致且以后官林損木等拂下ケノ節ハ官
林取締ヲ經鑑札可相渡ニ付鑑札ヲ携ヘサル者ハ決シテ官
林ニ立入不相成候條此旨布達候事

但損木等入札相達候節代價見積ノタメ官林ニ立入ル
モノハ其取締等ニ申出同行可致事

七廿〇

〇二月廿八日 (甲第二十八號)

死牛馬取扱規則左ノ通相定來ル三月十五日ヨリ施行候條

八廿〇

此旨布達候事

但明治五年九月河泉及ヒ明治十年七月大和國ニ死牛
取扱方ノ儀相達置候廉ハ總テ廢止ノ儀ト可相心得
事

死牛馬取扱規則

第一條 牛馬斃死スルキハ牛疫醫ノ診斷書ヲ取リ全ク傳
染病ニアラスシテ賣拂フキハ死牛馬取扱免許人ニ限ル
ベシ假令何等ノ事故アリテ他人ニ賣拂又ハ河海ニ投棄
スルコトヲ許サズ私ニ埋葬スル者ハ地下壹丈以上ヲ掘リ埋
ム可シ

但賣拂フキハ其診斷書ヲ賣主ニ渡スベシ

第二條 死牛馬ヲ取扱モノハ市街并衆人羣集ノ所ハ勿論

社寺人家等ヨリ隔絶セシ適宜ノ地所ヲ撰ミ警保課ニ願
出ツベシ

第三條 鑑札貸借ハ勿論名代或ハ世話人雇人等ノ名目ヲ
以テ買取ルコトヲ許ルサズ

但運搬支解等ニ一時雇入ルハ此限ニアラス

第四條 死牛馬ヲ買取ルキハ其斃死シタル容体ヲ聞糾シ
全ク傳染病ニアラザルコト確實ナレハ相當ノ價ヲ以テ買
取ルベシ

但本文ノ節ハ醫師ノ容体書ヲ賣主ヨリ受取他日ノ證
トスベシ

九廿〇

第五條 死肉ハ油并肥等ニ用フルノ外食用ニ關シ可カラ
ズ且人家稠密ノ場所ヲ肉ノ儘運搬セサル様注意スベシ

十三〇 第六條 死牛馬ヲ取扱フキハ必ス免許鑑札ヲ携帯スベシ
第七條 死牛馬ヲ解剖スルハ免許地ノ外決シテ不相成事
第八條 死牛取扱場所ハ別シテ清潔ヲ旨トシ惡臭蒸發シ
テ人害ニナラサル様最モ注意スヘシ
第九條 死牛馬届方ノ儀ハ明治十年縣乙第九十四號達ノ
通タルヘシ

第十條 此規則ヲ犯ス者ハ相當ノ處分ニ及フベシ

正誤

明治九年縣甲第五十號布達縣稅規則之内諸車職一等
拾三錢ト記載候處右ハ拾五錢ノ誤リ

〇四月十三日 (縣乙第三十八號)

本年縣甲第廿八號ヲ以テ死牛馬取扱規則相違候ニ付テハ
死牛馬有之節ハ其都度々々所轄警察本分署ノ内へ可届出

此旨相違候事

〇三月四日 (甲第貳拾九號)

屠牛營業及ビ請賣人規則左之通相定本月二十日ヨリ施行
候條此旨布達候事

屠牛營業取締規則

第一條 屠牛ヲ營業セシムルモト欲スルモノハ家屋懸隔ノ地ヲ
撰ニ圖面相添區戶長ノ與印ヲ受テ警保課へ願出許可ヲ
得雜稅掛リニテ鑑札ヲ受クベシ

第二條 鑑札貸借ハ勿論名代人或ハ雇人等ノ名稱ヲ以テ
營業セシムルヲ許ルサス

第三條 屠牛營業者ハ死牛取扱ノ兼業ヲ許ルサス

一冊〇

第四條 屠殺ハ毎日午前第七時ヨリ午後第三時迄トス

二冊〇

検査掛リ其場ニ臨ミ正否検査ノ上屠殺ヲ許可シ其肉ノ
斷端ニ左ノ如キ檢印ヲ押捺スヘシ
但屠殺セサル日ハ其旨所轄警察本分署ヘ届出ツヘシ

市六分
埠檢

整一寸

第五條 屠牛場ハ清潔ヲ要スヘシ尤屠殺解剖後臟腑等ノ
處置ハ最モ注意ヲ加ヘ臭氣ノ泄漏ヲ防キ人害ヲ醸サト
ル様丁寧ニ其手順ヲ盡スヘシ
第六條 食用ノ爲メ病牛及ヒ牝牛ヲ屠殺販賣スル事ヲ禁
ズ
但牝牛ト雖モ老牛ハ此限ニ非ス

第七條 屠場ニハ屠牛頭數簿ヲ備置日々無脱漏記載ヲ出
張検査掛リ檢印ヲ受クヘシ

但記簿式左ノ如シ

月日 牝牛

何頭

何歳

何所何誰ヨリ買入

小計

通計

第八條 屠牛ノ頭數ハ前月ノ分翌月七日迄ニ届出ツヘシ

第九條 屠牛壹頭ニ付金并錢ノ縣稅ヲ其營業人ヨリ納ム

但納稅ハ毎月頭數届ノ節納ムヘシ

屠牛肉請ケ賣入取締規則

三冊〇

四州○

- 第一條 屠牛肉ノ請ケ賣營業ヲ爲サント欲スルモノハ警保課へ願出許可ヲ得雜稅掛リコテ鑑札ヲ受クベシ但稅納ハ従前ノ通
 - 第二條 鑑札貸借ハ勿論賣子或ハ名代人雇人等ノ名稱ヲ以テ賣買スル事ヲ許ルカス
 - 第三條 檢印ナキ肉ヲ賣買ス可カラス
 - 第四條 牛肉ヲ生鮮ノ儘或ハ炮煮シ販シモノハ堺縣下何所屠牛場鮮肉ト目標ヲ掲ク可シ
 - 第五條 死牛ハ勿論病牛及ビ他管下ノ肉ニテ其管廳ノ檢査無之肉等總テ惡肉ヲ販賣スルコトヲ禁ス
- 屠牛檢査掛規則
- 第一條 管内屠牛場壹ヶ所ニ檢査掛査員ヲ置

五州○

- 第二條 檢査掛リハ所轄警察本分署ノ指揮ヲ受ク可シ
- 第三條 檢査掛リハ牛ヲ屠殺スル毎ニ該場ニ出張シ屠殺ノ數ヲ改メ病牛死牛牝牛區別ヲ檢査シ且臟腑等ノ處分ニ注意シ規則ニ違背スルモノアルトハ其業ヲ差止メ速ニ所轄警察本分署へ届出ヅベシ
- 第四條 屠中場ニ於テ營業主ノ帳簿ヲ檢シ頭數等相違ナキトハ檢印スベシ
- 第五條 屠牛營業ノ者ヨリ毎月屠牛頭數ヲ届出ツル節其帳簿ニ檢印スベシ
- 第六條 所轄警察署在勤ノ警部巡查ヨリ臨時審査スルコトモアルベシ
- 第七條 屠牛肉ノ斷端ニ兼テ渡シ置ク印判ヲ檢査毎ニ一

六册○

々押捺スベシ

○三月四日 (甲第三十號)

今般内務省ヨリ達ノ次第有之違式罪目第十五條左之通改正
候條此旨布達候事

違式罪目

第十五條 旅行免狀ヲ持タル外國人ヲ私ニ止宿セシムル者

○三月六日 (甲第卅二號)

犬殺ノ許可ヲ得シ旨ヲ以テ各町村へ立越飼主ノ有無ヲ不
論猥リニ犬ヲ撲殺候者有之赴相聞右ハ決テ許可候譯ニ無
之候間見當リ候ハハ取押其段所轄警察本分署之内へ可届
出此旨布達候事

○三月十一日 (甲第三十四號)

諸願届等之内左ノ件々ニ限リ爾後區戸長奥印ヲ受クルニ
不及候條人民ヨリ直ニ可差出此旨相達候事

一 吟味願

一 遺失物届

一 遺失物拾得届

一 犯罪自首

一 盜難届

一 未決已決囚へ
差入品願

右六件之内盜難届及ヒ差入品願ハ惣代組頭之内ニテ奥印
ヲ受シ可シ

縣甲第二十九號布達屠牛營業規則第四條但書所轄
警察ノ下(本分)ノ二字ヲ加フ

○三月十二日 (甲第三十五號)

七册○ 銃炮讓受渡及ヒ在來所持ノ分又ハ鑄潰シ候分共今般取調
ノ次第有之候ニ付更ニ別紙雛形ニ倣ヒ來ル三十一日限リ

八卅〇

該小區事務所へ届出同所ニ於テハ四月五日限取纏メ本

縣警保課へ可差出此旨布達候事

但以後銃炮賣買ハ出願ノ上許可ヲ得可シ寄留轉居等

ノ節ハ銃名番号玉目挺數等巨細書記シ其時々本縣警

保課へ無浪本人ヨリ可届出事

銃炮(讓渡)(鑄潰)候ニ付御届

何年何月何番武庫司或ハ何府縣檢査濟

一何銃 何 挺

但和洋軍銃獵銃玉目洋製和製若クハ鑄潰シ等ノ事ヲ

細記スヘシ

右ハ明治何年何月何日何府縣何國何大小區族籍何某ヨリ讓受ク或ハ何某へ讓渡候ニ付此段御届申上候也

九卅〇

何國何大小區何郡町住

族籍

年号月日

何ノ某

堺縣長官宛

銃炮所持御届

何年何月何番武庫司或ハ何府縣檢査濟

一何銃 何 挺

但和洋軍銃獵銃玉目洋製和製等ノ事ヲ細記スヘシ

右ノ通在來所持仕候間此段御届申上候也

何國何大小區何郡町住

族籍

年号月日

何ノ某

十四〇

堺縣長官宛

〇三月十三日〔甲第三十六號〕

堺市中ヲ除ク

今般衛生警察ノ爲メ街路ニ取設ク有之便所取締規則左之
通相定本月廿日ヨリ施行候條此旨布達候事

第一條 市在共登箇所ニ此登箇所ト指スハ其村市ニ接續
ハ堺ノ漆村ニ便所取締役登名ヲ置キ一切ノ事ヲ擔任セ
於ルカ如シ

但取締役ハ事務所ヨリ命ヅラル受負人ヲ以テ之レニ
充ツ其受負人數名アル乎又ハ數名各自ニ設置スル處
ハ其者ヲシテ投票セシメ之レヲ舉ク

第二條 便所汲取人ハ取締役ニ於テ左之通ノ鑑札ヲ付

與スベシ

第三條 取締役ハ汲取人ノ住所姓名ヲ木札ニ記シ便所ニ
打付尙受持場所ヲ記シ所轄警察本分署ノ内ニ届ケ出ツ

第四條 汲取時間ハ毎日午前第五時ヨリ同第八時迄ヲ限

第五條 便所ハ清潔ヲ旨トシ決シテ洒掃ヲ等閑視可カラ

第六條 取締役ハ時々便所ヲ巡視シ圖ヒ等ノ營繕ニ注意

第七條 前條ノ規則ニ背クモノハ相當ノ處分ヲナスベシ

一十四〇

但傳染病流行ノ際ハ別シテ注意スベシ

不潔ノ場所アルハ汲取人ヲ督責スベシ

前條ノ規則ニ背クモノハ相當ノ處分ヲナスベシ

表

何國第何大區何小
區何郡何町
何村
何某

長登寸五分

裏

何町ヨリ何村
迄受持場

○三月十四日 (甲第三十七號)

本年縣甲第貳拾六號ヲ以テ道路取締規則相違候處右之内
第四條第七條第十條第十三條第十七條第十九條第二十五
條ハ堺奈真郡山五條岸和田貝塚守口牧方ノ八箇所ニ限リ
施行シ村落ニハ當分施行不致候條此旨布達候事

○三月十五日 (甲第三十九號)

内務省地理局ニ於テ關東大三角測量施行候處逐次八州外
ニ擴張及候ニ付測量上ニ係リ竹木枝打及伐採候議民有ハ
出張官員ヨリ該地主ニ示談之上處分可致段同省ヨリ違有

之候條爲心得此旨布達候事

○三月廿七日 (甲第四十二號)

十年縣甲第百十五號布達中五日以内ノ他行者町村總代ニ
可届出ノ十六字ヲ除キ二十日以内者届出ルニ不及ノ十二
字ヲ加ヘ候條此旨布達候事

○三月廿九日 (甲第四十三號)

天然痘ニ罹ル者有之節自今左ノ通可相心得此旨布達候事
第一條 天然痘ヲ患フルモノアレハ一人毎ニ必ス見點ノ
初日及ヒ全快死亡ノ時トモ事務所醫務取締并ニ所轄警
察本分署ノ内ヘモ届出ヘシ

第二條 痘瘡人ハ別室ニ居ラシメ看病人ト醫師トノ外妄
ニ其室ニ入ルヲ許サス最病人ノ衣服ニ觸レ又ハ近寄

四半四〇

ルコトヲ戒ムベシ
第三條 痘瘡人ハ衛生掛警察官ノ差圖ヲ受ルニ非レバ莫
ク轉宅又ハ病院ニ入ルコトヲ許サス

第四條 痘瘡快癒スル時ハ施診ノ醫師ヨリ全快證書ヲ與
フベシ

第五條 痘瘡ハ快復期ニ於テ殊ニ傳染シ易キ者ナレハ痘
○痂殘ヲス落ルトモ醫師ノ全快證書ヲ受ルマテハ看病人
ニ外一室ニ同居スヘカラス

第六條 痘瘡ヲ患フル者アレバ家内未痘ノ小兒ハ速ニ種
痘シ既ニ種痘済ノ者タリ共再三種ニ試ムベシ
第七條 痘瘡人ノアル間ハ其家ノ兒童ハ學校ニ入ルヲ許
サズ

第八條 痘瘡人アル家ハ施診ノ醫師必ス天然痘病人アル
○ノ文字ヲ門戸ニ掲表スベシ

第九條 痘瘡人ノ衣類ハ勿論其室ニ備ヘタル日用ノ道具
ハ總テ病毒ニ染ミタルモノト知ルヘシ故ニ何レモ左ノ
淨除法ヲ行フベシ又ハコレヲ他人ニ用フヘカ
ラス

五十四

第十條 痘瘡人ノ着用セシ衣類夜具等ハ直チニ解キテ石
炭酸水又ハ格魯兒加兒基ヲ溶解シタル水ニ醫師ニ問ニ漬
ク置キ後熱湯ヲ濯キ洗濯シテ屋根ニ出シ或ハ空室ニ懸
ク置キテ乾カスベシ
但シ鹿末ナル品ニテ汚レタルモノハ燒キ捨ツルヲヨ
シトス

六十四〇

第十一條 痘瘡人ニ用ヒタル膳椀皿鉢ノ類ハ石炭酸水ニ浸シ能ク洗ハサレハ他人ニ用フヘカラス

第十二條 痘瘡人ノ便器ニハ預テ硫酸鐵水少許ヲ入レ置キテ大小便ノ通利コトニ直ニ取除クヘシ

第十三條 痘瘡人ノ死骸ハ石炭酸水ヲ以テ濕シタル清淨ナル布ニテ包ミ二十四時ノ間ニ埋葬スヘシ惡意ノ人又ハ婢僕タリトモ死骸ノ周邊ニ近寄可ラス

第十四條 痘瘡人病室ハ病人ヲ他ニ移シ或ハ死去シテ空室トナル時ハ直ニ施診ノ醫師出張シテ速ニ硫黃ヲ薫スヘシ

〇三月三十日 (甲第四十四號)

管下川々ニ於テ漁業致シ候者ニ本年四月十五日ヨリ漁者

七十四〇

一八ニ付一ヶ月金五錢宛縣稅ヲ賦シ免許鑑札可下渡候條鑑札料其他ノ儀ハ都テ一昨九年十一月相違候縣稅規則ノ通相心得來ル四月十日限リ租稅課雜稅掛ニ願書可差出此旨布達候事

〇四月二日 (甲第四十五號)

他府相撲業及ヒ諸遊者之輩管下ニ立入營業候者ニ本月十五日ヨリ本縣之免許鑑札下ケ渡稅金取立營業差許可申管ニ付右日限已後他管ノ者ヲ雇入諸興行相營候節ハ本縣免許鑑札有無取調候上出願候義ト相心得可申此旨布達候事

〇四月八日 (甲第四十六號)

質屋商

古着賣買商
古道具賣買商
古銅鐵賣買商

時計賣買商

紙屑賣買商

古本賣買商

潰金銀賣買商

右八商之者

是迄盜犯捕獲吟味之節贓品賣捌キ方不明瞭之廉不勘因テ今
般左之通取締規則ヲ設ク來ル五月一日ヨリ施行候條方今
右營業ノ者ハ同日迄ニ警保課ニ願出雜稅掛ニ於テ鑑札可
受取此旨布達候事

取締規則

第一條 八商之者ハ營業鑑札行商鑑札ノ二類ヲ所持スヘシ

第二條 營業鑑札ハ本店人ノ見易キ場所ニ掛ケ置クヘシ
行商鑑札ハ臨時神佛祭典等ノ場所ニ出店又ハ五月廿日
消除出商ヒ之節必ス所持スヘシ

第三條 素人ヨリ物品ヲ買取ル節ハ其品柄並賣捌フ人ノ
住所姓名年齢ヲ記載シ後日見合ノ爲メ備ヘ置クヘシ
但平常見馴レザル人ヨリ買取ル時ハ其品不正ニアラ
ザル證據人ノ保證書ヲ取リ然ル後買取ル可シ

第四條 途中ニテ通行人ヨリ物品買取ル可カラス

第五條 質屋ニテ其流品ヲ賣捌ク爲メ臨時出店又ハ出商

ヒ致シ候節ハ其行商鹽札ヲ所持ス可シ

第六條 紙屑賣買等ノ者本店無クシテ出商ヒテ主トスル者ハ行商鹽札ヲ所持シ別段本店ノ鹽札ヲ受クルニ及ハス

第七條 營業鹽札行商鹽札共都テ貸借ヲ許サス尤行商鹽札ハ其商業大小ニ因リ雇人等ニ所持致サセ候分ハ人員ヲ限ラテ幾枚ニテモ下渡ス可シ

第八條 營業并行商鹽札ヲ誤テ毀損シ又ハ天災盜難ニ罹ルルハ更ニ新鹽札下渡シ候條其旨申出可シ

但代替リ又ハ轉住等ニテ町村姓名變ズル時ハ其鹽札一ヲ改メ下渡シ候條其都度可申出行商鹽札ニ記載スル雇人等ノ姓名變ズル時モ同様ノ事ト心得ヘシ

第九條 物品買取ル節不正品ト心付候ハ速ニ最寄警察

本分署の内ニ密報ス可シ因テ罪犯捕獲ニ相成候節ハ其時難易ヲ量リ相當ノ賞金ヲ與フヘシ

第十條 右之條目ニ違背スル者相當ノ處分ニ及ブヘシ

第十一條 不正品ヲ知テ買取又ハ質物ニ預ル候者ハ刑事裁判ノ外ニ商業差止めニ付

○四月十日 (甲第四十七號) 昨十年縣甲第六十號寄留云々布達中雇人届書式ノ保証人

ハ取消候條雇人ノ節本人原籍或ハ脱走等ノ否篤ト取糺可申若シ不分明ノ儀有之節ハ雇主其責ニ可任儀ニ付心得違無之様注意可致此旨布達候事

○四月十一日 (甲第四十八號)

二十五〇

界奈瓦五條郡山岸和田牧方等人家稠密之場所ニテ晝間糞尿ヲ汲取及汲取ノ儘街路ニ差置キ又ハ運搬候テハ人身ノ健康ヲ害シ不宜候條午前第十時ヨリ日沒迄之時間ヲ除キ汲取可致且各人家稠密之街路ニ汲取候儘差置候儀決シテ不相成候條此旨布達候事

但耕作之爲メ其田畑ニ運搬スルハ此限ニテナス

〇四月十二日 (甲第四十九號)

農用一途ニ用フル車ハ免稅ノ燒印ヲ捺標シ運轉差許置候ニ付テハ外稼用ニハ一切不相用管ニ候處近來農用車ノ名義ヲ以願出其實耕作業之外諸荷物ヲ積ニ處々輓キ行ク者有之哉ニ相聞不都合之至ニ候條自今右体之所業致シ候者於有之ハ相當ノ可及處分候條心得違無之様可致此旨布達

候事

但新規農車出願ノ者有之節ハ區戶長ニ於テ事實篤ト

取調候上奥書調印致ス

〇四月十一日 (甲第五十號)

明治九年縣甲第三十一號ヲ以テ布達ニ及ビ置候違式註違條例ノ内註違罪目第六條第三十八條第四十三條中界奈瓦市中ト有之下ニ(五條郡山岸和田貝塚牧方)ノ十一字ヲ增加シ本月廿日ヨリ施行候條違犯無之様注意可致此旨布達候事

但界ノ隣村ニ於ルガ如キ本文ノ箇所ニ接續ノ地ハ同

様可相心得事

三十五〇

〇四月十九日 (甲第五十四號)

札ヲ受クベシ

第二條 從來興行ノ定席ヲ所有シ及ビ新規キ之ノ設
ケントスルモノハ前同課へ願出許可ヲ受クベシ

第三條 參觀ノ人ニ金錢ヲ受スシテ全ク神佛祭禮或ハ
修藝等ノ爲メ興行セント欲スル者ハ其事由ヲ詳記シ

第二號書式ニ倣ヒ願書ニ通テ認メ前同課へ差出テ許
可ヲ受ケ所轄警察本分署ノ内へ届置クベシ

第四條 第一條ノ鑑札ヲ受ケタル者ハ之ヲ雜稅掛へ差
出シ同掛ノ関印ヲ受ケ所轄警察本分署ノ内へ届出へ

第五條 稅金ハ明治九年縣甲第五十號ヲ以テ布達シタ
ル縣稅規則ニ照ラシ興行揚リ金高二十分一ヲ滿日ヨ

リ三日以内ニ鑑札ト俱ニ雜稅掛へ完納スベシ

但興行ノ種類ニ依リ手品浮節興行揚リ高ノ總計ヲ豫

算シ稅金前納ヲサシムルコトモアルベシ

第六條 興行日限内雨天又ハ藝人等ノ都合ニ依リ日送り
等ヲ爲スルハ最寄警察本分署ノ内へ其前日又ハ當日ニ

届出鑑札ニ休業ノ証印ヲ受クベシ若シ届出サル者ハ免

許日限内ニ算入ス

但延日ノ期限ハ免許初日ヨリ廿日間トス若シ之ヲ起

過シ尙延日ヲ願フ者ハ更ニ鑑札ヲ受ケ替ヒベシ

第七條 免許滿期ノ後尙引續キ興行セント欲スル者ハ其
事由ヲ記載シ前鑑札ヲ添へ所轄警察課へ願出更ニ鑑札
ヲ受ケ雜稅掛ノ関印ヲ經テ所轄警察本分署ノ内へ届出

八

第八條 總テ興行ヲ願フキハ藝人ノ管内外所持ノ鑑札當縣相渡シテ添へ願書ト俱ニ差出スヘシ

但參觀人ヨリ金錢ヲ受ケス藝人ニ雇料等ヲ與ヘス眞ニ修藝等ノ爲メ興行スル分ハ此限ニアラス

第九條 興行中ハ右ノ鑑札ヲ必ズ所持シ其筋ノ官吏ヨリ鑑札ノ有無ヲ尋問スルキハ之ヲ直チニ示スベシ

第十條 興行中其名目及ビ雇ヒ俳優等ヲ變換又ハ増減スルキハ時々其旨届出許可ヲ受クヘシ

第十一條 諸藝者營業ノ者ヲ人撰シテ興行取締役トシ大和國へ二名河泉兩國間ニ二名ヲ置キ興行ニ關スル諸願

伺届等總テ調印ヲ爲サシメ且第十四條第十五條以下ノ

取締及ビ税金徵集等ノ擔當サシム

第十二條 相撲興行取締ハ別ニ其業ノ者ヲ人撰シテ堺ニ

總取締役二名其他和河泉ノ三箇國ニ取締役二名宛ヲ置キ前條同斷ノチ擔當セシム

但取締役ハ別段ニ設ルト雖モ相撲業ノ者ハ總テ他藝者同様此規則ヲ遵守スルモノトス

第十三條 兩取締役共別ニ給料ヲ與ヘスト雖モ其營業稅ヲ勉シ尙筆墨代等トシテ左之通其興行主ヨリ請取ルベシ

一 諸願伺届等認メ料紙ノ大小字數ヲ 金壹錢

一 右同斷ニ付調印スルキハ一件手數料 金五厘

一 右同斷ニ付出席スルキハ一件飯辨當代 金貳錢五厘

九十五 第十四條 取締役ハ無鑑札ニテ興行スル手又ハ同業ノ者

六

ニテ不正ノ所爲アル者ヲ見附スルハ直チニ所轄警保課或ハ最寄警察本分署ノ内ニ届出ベシ

十

第十五條 取締役ニ於テ萬一偏頗ノ取計有之カ又ハ不法ノ金錢等取立候節ハ直チニ前條同様届出ベシ

第十六條 營業及び興行鑑札共人ニ貸借スルヲ許サズ

第十七條 芝居講釋等ハ勸善懲惡ヲ旨トシ決シテ醜体ヲ顯ハシ又ハ口陳シテ民間ノ風俗ヲ紊ル可カラズ

第十八條 劇場寄セ席等ハ出入口三箇所以上ヲ設ケ置キ

失火其他非常ノ事故有之キハ人ノ出入ヲ便ニシテ損害ヲ蒙ラシメサル様注意スベシ

第十九條 興行場所ハ第一火器ノ取締ヲ嚴重ニシ夜間ハ殊ニ燈火取扱ノ粗漏ヲキ様注意スベシ

第二十條 興行ノ時間ハ午前第六時ヨリ午後第十二時迄ノ間ヲ限リトス

第二十一條 俳優裝飾室等ニ飛羅ト唱ヘ人ノ贈與ニカ、ル紙類ヲ貼付スルヲ禁ズ

第二十二條 男女老幼ヲ論セズ參觀人ヲシテ舞臺或ハ裝飾室ニ出入セシムルヲ許スヘカラス若シ間入ザルキハ直チニ巡查ニ訴告スベシ

第二十三條 木戸番又ハ其他ノ雇人等強チ人ニ參觀ヲ勸メ或ハ場中ニ於テ種々ノ名目ヲ付シ賃錢ヲ貪ルヲ禁ズ

第二十四條 興行場ハ空氣ノ流通ヲ遮ラサル様所々ニ窓ヲ穿テ總テ清潔ヲ旨トシ便所等ヨリ惡臭蒸發シテ人ノ健康ヲ害セザル様注意シ尤夏日或ハ傳染惡病流行ノ際ハ

防臭液ヲ散布スベシ
 第廿五條 興行ノ場中ニ於テ無願闖引ヲ爲シ人ニ物品ヲ
 興フル等ノ儀決シテ爲ス可カラス
 第廿六條 興行場ニ於テ不真ノ徒立入ル手又ハ金錢ノ遺
 方等不相當ト見認ル者有之キハ逃走セサル様注意シ直
 チニ巡查或ハ最寄警察本分署ノ内ニ密告スベシ時宜ニ
 依リ賞金ヲ興フルコトモアルベシ
 第廿七條 右禁條ヲ犯シ又ハ願面ニ違フテ興行スル者ハ
 相當ノ處分ニ及ビ尙興行ヲ差止ルコトモアルベシ
 第一號書式

何々興行願

何國何郡何町何村何族籍

何ノ誰

一 興行人 何國何郡何町何村何方迄一
 一 興行場 何國何郡何町何村何方境內ニ於テ
 一 日時限 何月何日ヨリ何日迄何日何時迄
 一 名 稱 何日何時ヨリ何日何時迄何々何々ノ事
 一 藝 者 何府縣郡村何ノ誰
 一 參 觀 代 價 壹人前何錢
 一 私儀今般前顯ノ通取極メ興行仕度就テハ諸事御規則ヲ
 遵守シ願面ニ相違ス儀決シテ仕間敷候間何卒御許可ノ
 上鑑札御下渡被下度藝者鑑札相添へ此段奉願候也

男何人
女何人

棧何程
場何程
何代何程

右

何ノ誰印

年月日

興行場地主

何ノ誰印

興行取締役

何ノ誰印

前書之通願出候ニ付テハ差問ノ儀無之候條與印候也

該區戸長又ハ副戸長

何ノ誰印

堺縣令宛

第二號書式

用紙ハ前ニ四野ヲ明ケ
記載シ正副ニ通テ要ス

不受金興行願

一興行人姓名藝者等記載方ハ第一號書式ニ同シ

但參觀代價ノ一條ヲ除シ

右者今般何々神佛祭禮ニ付(何々奉納ノ爲メ)或ハ(遊者一
同稽古ノ爲メ)入費等一切自辨ヲ以テ興行仕希望ノ人ハ
無代價ニテ參觀爲致度尤御規則ノ儀ハ堅ク相守リ決シ
テ願面ニ相違スル儀仕間敷候間何卒御許可被成下度此
段奉願候也

該區戸長與印其他ノ書式第一號ニ倣フ

○五月廿四日 (甲第六拾三號)

菓予並蒲鉾商等總テ飲食物ニ着色シテ販賣スル繪具染料
ノ内(アニリン)其他鍍屬製ノ物ヲ用ヒ候キハ自然人身ノ健
康ヲ害シ甚シキハ中毒ニ罹リ非命ノ死ヲ致ス者有之危險
ノ至ニ付既ニ(アニリン)(ヘレンス)ノ二種ハ當縣違式罪目第
五十一條ニ掲ゲ禁止ニ及ビ置候處今般内務省ヨリ達シノ

六十六

次第モ有之左ノ取締規則相定施行候條此旨布達候事

第一條 飲食物着色取締規則

ノ品ニアラザレハ用ユ可カラズ故ニ左ノ顔料ヲ以テ裝飾スルヲ許サズ

一紺青 洋靛 へレンスト云フ

一緑青

此二品ハ銅ヲ含有シテ毒アリ

一紅色料 俗間紅粉ト云 フクシン

一碧色料 同 紺粉 フラウ

一茶紅色料 同 茶粉 カンチル

一綠色料 同 背竹粉 グリーン

七十六

一段紅色料 同 緋粉 セリーネ

一堇花色料 同 紫粉 ヒチシツト

一黃色料 エルロ

一血紅色料 シチン

一藍色料 イシトリシ

一サフラン色料 サフラン

一橙黃色料 チレンヂ

一茶黃色料 ホスヒシ

一鼠色料 ニコカシ

此十四品何レモ(アコリン)ヨリ製スルモノニシテ粗造品ニ至リテハ毒ヲ含ムコト不尠此内紅粉ハ當縣違式罪

目ニ掲ゲテ禁止シタル品ナリ
一朱
一辰砂

此二品水銀ヲ含有ス故ニ毒アリ

一蘇木沈澱紅

右錫鹽ヲ以沈澱シ製ス故ニ毒アリ

一石黃 俗間「キチ、」又「ミチ、」ト云

此品砒ヲ含有シテ毒アリ

一丹鉛丹

一コロム黃

此二品鉛ヲ含有シテ毒アリ

一藤黃 畫工「シチチウ」ト云

此品峻性ナリ毒トス

第二條、第一條ノ營業者ニ於テ從來用ヒ來リシ繪具染料ノ内前條ノ品々ヲ除ク外第一號ノ書式ニ倣ヒ來ル六月十五日限現品相添所轄警察本分署ノ内ニ檢査願出ツ可シ警察署ニ於テハ其筋ノ試檢ヲ經テ許否ヲ決スベシ

第三條 其許可シタルモノハ別紙第二號書式ノ如ク一々品目ヲ記載シ下付ス故ニ人ノ見易キ所ニ貼付シ置ク可シ尙餘細工ヲ業トスル行商人ハ板ニ記シテ下付ス故ニ荷ヒ箱等ニ打付ク置クベシ

但料紙代トシテ其節奉書壹葉ニ付金貳錢ヲ上納スベシ鉛細工ノ行商人ハ荷物ノ大小ニ應ジ檜板ヲ製シテ持參ス可シ

七 第四條 許可ヲ經タル繪具料ヲ盡シテ亦同品ヲ買入ル

ハ製造スルトモ第二條ノ手續ヲナスベシ

第五條 許可ヲ得タル繪具染料ノ外決シテ用ユルヲ許サズ若シ新規ニ用ヒントスル品類ハ着色スル以前第二條ノ手續ヲナスベシ

第六條 衛生掛及ビ警察官吏ニ於テ臨時立入検査シ若シ許可ヲ受ケタル外ノ顔料ヲ用ユル等總テ此規則ニ背シモノハ相當處分スベシ

第一號書式

一 紫色

但何々ノ着色ニ用ヒ何國何郡何村町某方ニテ從來買受或ハ自カラ製造致シ候品ニ有之尤其成分製法ハ云

々ト無害ノ理由ヲ記ス可シ

一 青色

但同上

右之通從來相用ヒ來リ候ニ付御許可被下度此段相願候也

何國大小區何郡何村町

種族職業

年月日

何某印

堺縣長官宛

第二號書式

一 洋紅 コーゼンール

一 鬱金粉 鬱金根ヨリ製スルモノ

一十七 右何十品ヲ以テ製造ノ菓子蒲鉾等 裝飾候儀差許候事

○五月廿四日 (甲第六拾四號)

堺縣印

從來免許銃銃即獵并獵銃ニ用ユル火藥硝少之分ハ免手形ヲ要セズ賣買差許置候處爾來獵銃火藥共買入ノ節ハ必ズ明治五年正月第廿八號公布銃砲取締規則第二則ノ通相心得當縣警保課ニ可願出此旨布達候事

○五月廿九日 (甲第六拾八號)

從前菓子拜蒲鉾等ニ色付ケ候紅粉紫粉紺粉ノ類有毒ノ物少ナカラザルニ付今般蒲鉾菓子商等ニ無毒ノ品ヲ撰ビ免許鑑札下渡スベシ旨達置候條自今各自手製ノ食物ニ色付ケ候染料之品ハ必右免許鑑札所持之者ヨリ買入レ可申此旨布達候事

○六月十四日 (甲第七拾二號)

明治九年縣甲第拾四號ヲ以テ父兄ヨリ子弟ノ不貞ナルヲ懲戒願出度節ハ警保課ニ可差出旨及布達置候處自今所轄警察署ニ可願出此旨布達候事

○六月十四日 (甲第七拾三號)

明治六年十月第三百四拾四號布告休暇日ニ左ノ春秋二季祭日ヲ被加候旨太政官ヨリ御達相成候條此旨布達候事

春季皇靈祭

春分日

秋季皇靈祭

秋分日

○七月四日 (甲第八拾三號)

虎列刺病類似虎列刺病等有之節届方手續汲心得方等以來左之通可相心得此旨布達候事

四十七

第一條 一家ノ内虎列刺病類似虎列刺病ヲ患フルキハ速ニ醫師ヲ招キ療養スヘキハ勿論至急所轄警察本分署ノ内及事務所へ届出ベシ

第二條 醫師虎列刺病並類似患者ヲ診察スルキハ初診ノ際速ニ例規ノ容體書ニ通テ製シ一通ヲ該家ニ與ヘ一通ヲ醫務取締ニ届出ベシ

第三條 醫務取締ハ右届書ヲ河泉兩國ハ堺病院大和國ハ郡山分局へ至急送達スヘシ

第四條 病家ニ於テハ醫師ヨリ受取タル容體書ヲ直チニ所轄警察署ニ差出可シ

第五條 患者全愈及死亡ノ節モ總テ前條々ノ手續ニ依リ届出ルベシ

第六條 旅人宿泊泊船學塾諸製造所等衆人ヲ管スルモノ

第七條 患者有ルキハ巡查出張門戶入口等ニコレヲ傳染病アリノ數字ヲ貼付スヘシ此時ニ在テハ看護ニ緊要ナル人ノ外ハ成丈他家ニ避シメ並ニ外人ノ交通ヲ絶ヘシ

第八條 區戸長町村總代ハ該區内ニ患者アルコトヲ聞知スレハ昨十年縣甲第七拾六號布達ニ依リ患者ノ住所近傍ハ一層嚴重ノ豫防法ヲ施行シ該家ニ近接セサル様取計ヲフヘシ

第九條 患者全治或ハ死亡ノ後消毒法ヲ行ヒ十日ヲ經ルニ非レハ同居ノ人學校及集會人寄等ノ場所ニ至ル可ラ

五十七

第十條 患者全治或ハ死亡ノ後消毒法ヲ行ヒ十日ヲ經ルニ非レハ同居ノ人學校及集會人寄等ノ場所ニ至ル可ラ

六十七

第十條 吐瀉排泄物等病毒感染ノ器具傳播防制ノ爲メ相
當代價ヲ以テ買上燒却スル儀モ可有之ニ付豫テ相心得
ヘシ

第十一條 葬埋ノ節モ傳染ノ恐アルヲ以テ委員ノ外親屬
ト雖モ可成情ヲ忍ビ見送り等不致様心得ヘシ

第十二條 患者アル船ニ乗組ノ者ハ消毒法ヲ行ヒ他船ニ
移ラシメ日數十日ヲ經ルニ非レハ人寄ノ場所ニ至ルヲ
許サス

第十三條 旅客並塾生製造所職工等及ヒ赤貧ニシテ療養
難届避病舎ニ移度情願ノ者ハ入舎療養ヲ許ス可シ

第十四條 豫防並消毒法等ノ儀ハ明治十年縣甲第七拾六
號布達ノ通心得ヘシ

第十五條 患者アルノ際前條ニ掲ル手續ヲ怠ル者ハ相當
ノ處分ニ及ブヘシ

○七月五日 (甲第八拾四號)

銃砲讓受渡及在來所持之者等届出方之儀本年三月縣甲第
三拾五號ヲ以布達候處其際所持人ノ内旅行或ハ他府縣下
へ出稼等ニテ届方等開ニ相成今日迄其儘所持致居候モノモ
有之趣相聞不都合ニ付相當處分可及之處無據事情有之者
ニ限リ本月三十一日迄延期候條同日限リ必ス可届出若シ
期限後不届出所持致候モノ有之節ハ屹度處分可及候條
心得違之者無之様區戸長ニ於テモ篤ク説諭可致此旨布達
候事

七十七

但届出方之儀ハ本年縣甲第三拾五號布達之通可相心得

○七月十三日 (甲第八拾八號)

虎列刺病其他惡疫ニ罹リ相用候治療藥消毒藥及消毒ニ付
燒却爲致候物品等貧困ニシテ實際難辨償官費下渡ヲ願出
ル者ハ區戶長之奧印ヲ受テ所轄警察署之檢印ヲ經テ後庶
務課へ可差出此旨布達候事

○七月十八日 (甲第九拾號)

昨十年縣甲第八拾五號布達中へ左ノ一箇條增補候條此旨
布達候事

第六條

一市場外ニ於テ諸國ヨリ廻漕之魚類及ヒ土地ノ漁魚等市
建賣買不相成候事

○七月廿五日(甲第九拾一號)

裏長屋住居之者ハ每戶門口表札可相掲ハ勿論尙郵便配達
其他衆庶見易キ爲メ該路次入口へ左ノ通記載來八月限掲
表可致此旨布達候事

曲尺五寸

第何番屋敷
姓 名

適宜ノ材ヲ用ヒ
各自製造シ聯續
掲表ノ事

○八月廿一日 (甲第百五號)

近來婦女無鑑札ニテ酒席ニ招應シ歌舞音曲ヲ催メ爲メ纏
頭ヲ受ル者有之不都合ニ付自今令禁止候若シ右様之所業致
シ候者ハ本人並席主ハ勿論止宿及ビ寄留セシメ置候者等
ニ至ル迄相當ノ可及處分此旨布達候事

八〇九月廿八日 (甲第百拾一號)

十近來幼年ノ者街路ニ於テ蜻蛉捕取ツ爲メ所々ニ集リ車馬
通行ノ妨ケノミナラズ往々不虞ノ災害ヲ受ルニ至リ不都
合ニ付自今道路ニテ右様ノ所業不相成候條父兄タル者嚴
重取締可致此旨布達候事

〇十月十七日 (甲第百拾三號)

明治十年縣甲第廿三號布達盜難届心得書へ左ノ二ヶ條ヲ
増加候條此旨布達候事

第貳拾條 書式中内譯ナシタル物品商賣品ナレハ(商品)
商賣ニアラザルハ(非商品)ト肩書スヘシ
第貳拾一條 詐欺或ハ拐帶セラレタルキモ前數條ニ照準
届出ツ可シ

〇十月廿六日 (甲第百拾六號)

威銃砲取締規則別紙之通相定候條此旨布達候事

但本文達以前許可ヲ得タル者ハ所轄警察署ニテ鹽札
〜玉目ト期限トヲ記入可致候條來ル十一月十五日限
リ鹽札相添同署へ可申出事

威銃砲取締規則

第一條 威銃砲ハ大概耕地稻麥菜種等ノ豐熟スル時季ニ
至リ妨害ヲ爲ス鳥獸ヲ除クガ爲ニ用ユルモノニシテ平
常之レヲ使用スルモノニ非ス故ニ其免許ヲ願フ者ハ本
年縣甲第廿二號布達威銃砲鹽札願書式ニ倣ヒ銃銘ノ左
傍ニ鳥獸ノ妨害スル期限ヲ記入シ木札相添本縣警保課
へ願出スヘシ

第二條

左ニ記列シタルモノハ免許ヲ與ヘザルニ付區戸長ニ於テ與印ノ際最モ注意スベシ

一十六歳未滿ノ者及ビ銃砲ノ用ヒ方ヲ知ラサル者

一白痴瘋癲等人事ヲ辨セザルモノ

第三條

除害銃砲ハ和洋共玉目四匁八分以下タルベシ

第四條

免許ノ者發砲除害ノ爲メ田畑或ハ山林ニ赴クハ必ズ鑑札ヲ携フベシ若シ其筋ノ官吏檢査ヲ求ムルハ直ニ點檢ヲ受クベシ

第五條

鑑札ハ一己ノ用トナス可キモノニ付貸借賣買或ハ授受スルヲ許サズ故ニ一家一枚ニ限ラズ幾枚ニテモ其戸主ヨリ願出ツルニ於テハ僉議ノ上許可ズベシ

守卒	無章	袖章	鈕	釦	地色
上等獄丁	全	全三筋	全	全	全
中等獄丁	全	全二筋	全	全	全
下等獄丁	全	全一筋	全	全	全

第六條 鑑札ヲ遺失シ或ハ水火等ノ災害ニ係リ毀損スルハ直ニ警保課ニ届出更ニ鑑札ヲ受クベシ

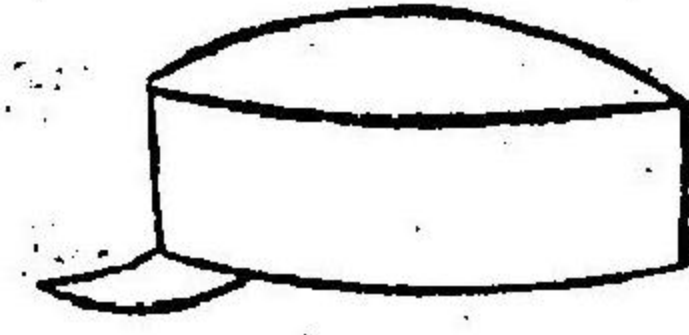
第七條 鑑札ハ其請願期限中ニ限ルモノナレハ滿期ノ上ハ直ニ警保課ニ返納ス可シ

○十月廿九日 (甲第百拾七號)

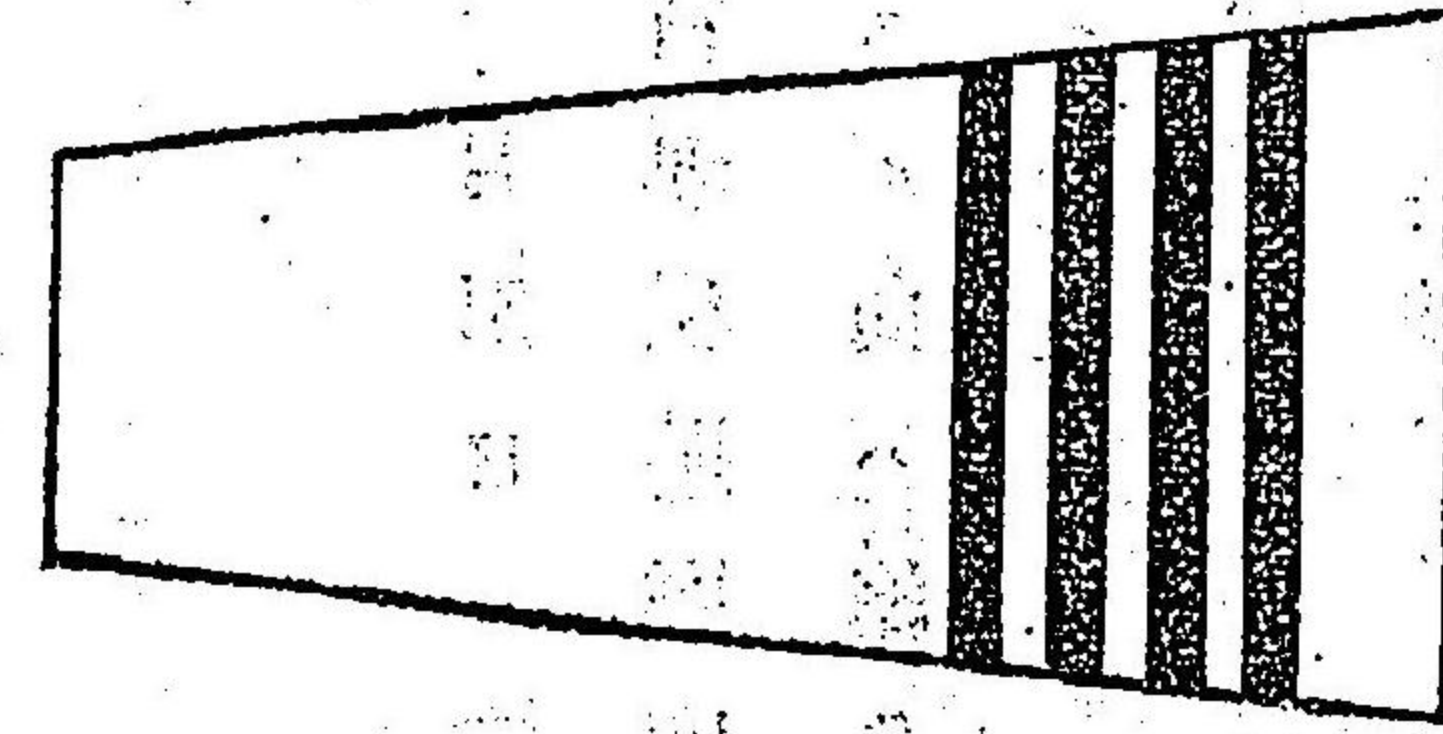
當縣未決檻並已決檻守卒獄丁服制別冊之通相定候條爲心得此旨布達候事

服制表

面側帽

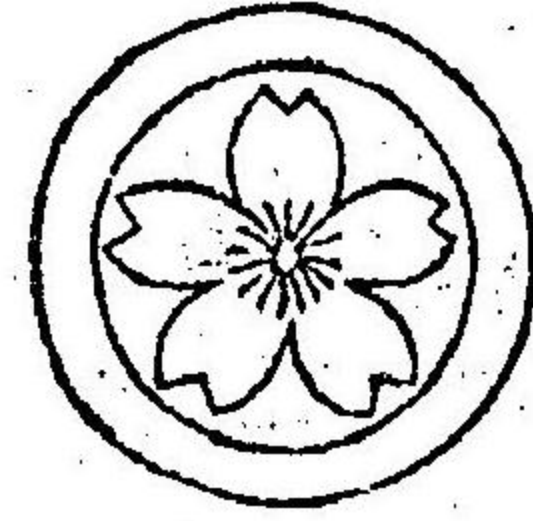


袖

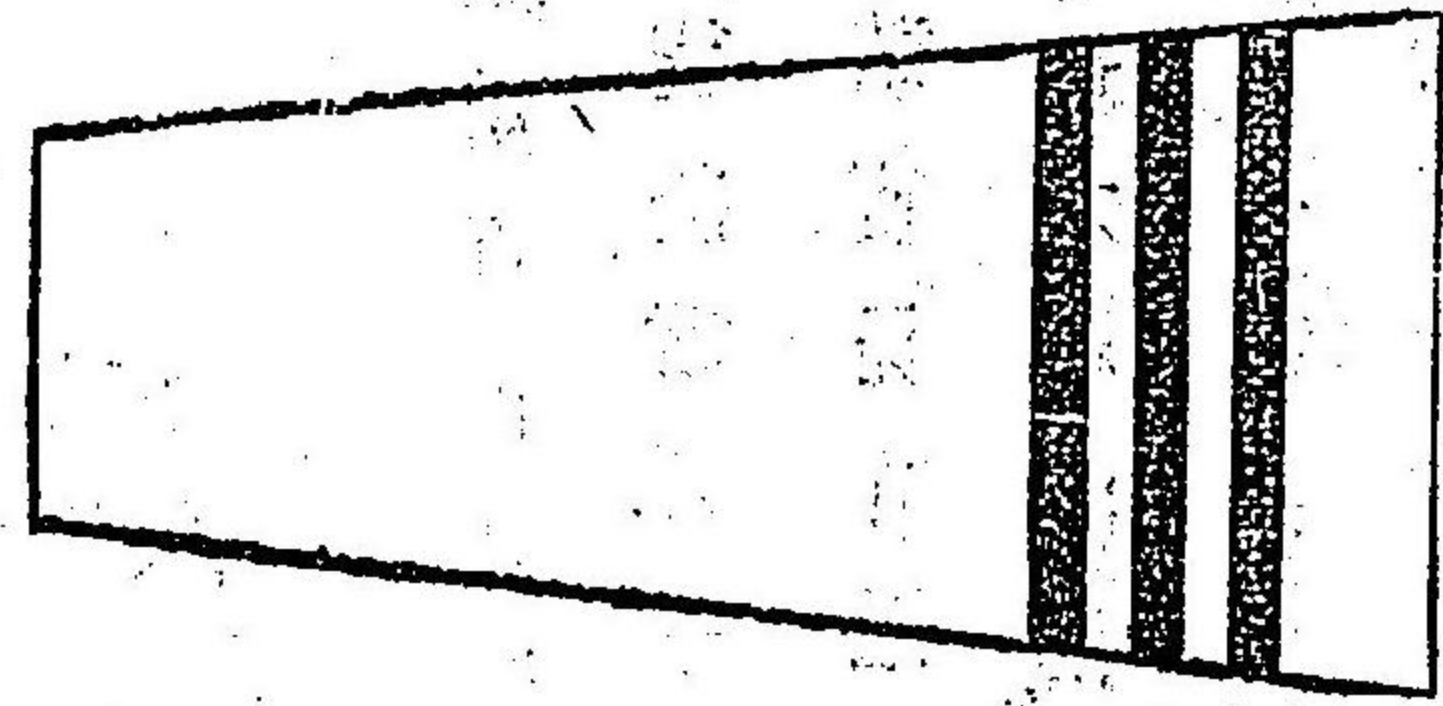


守卒

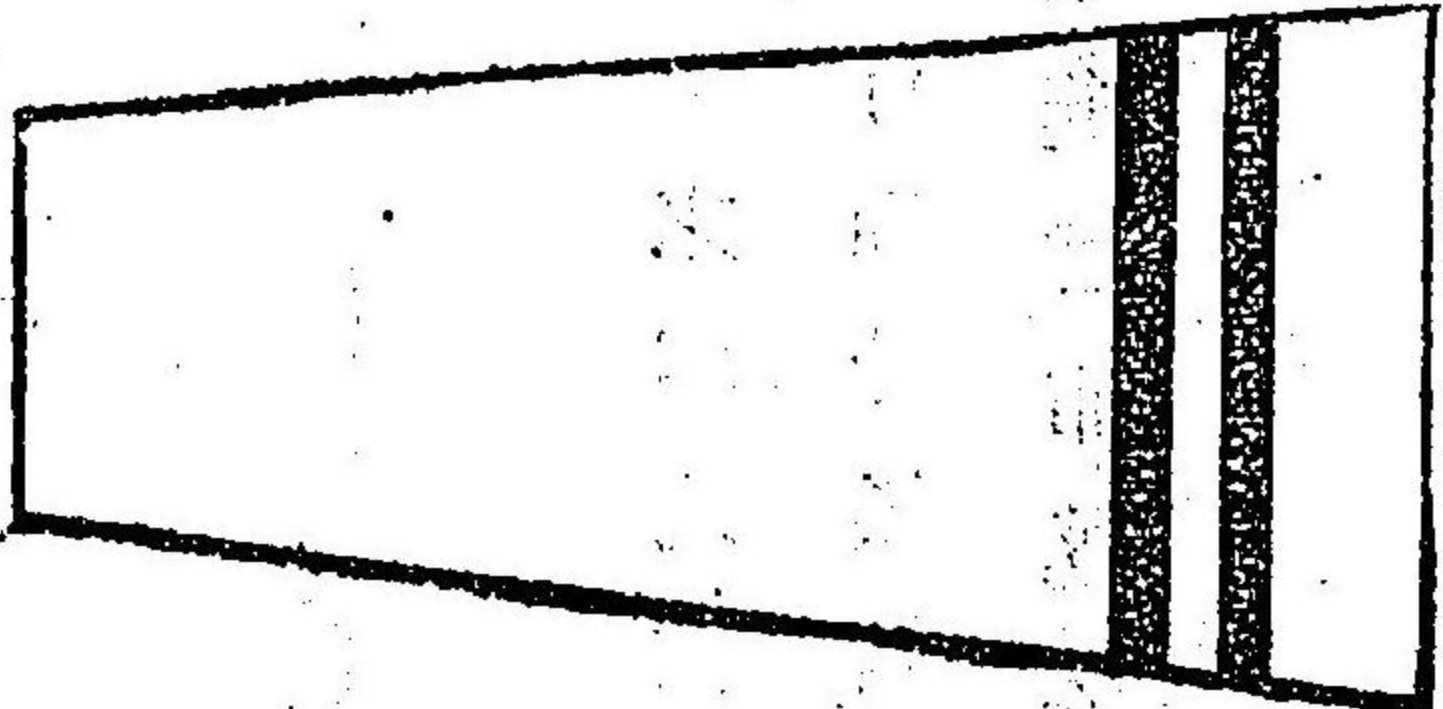
鈕鈕



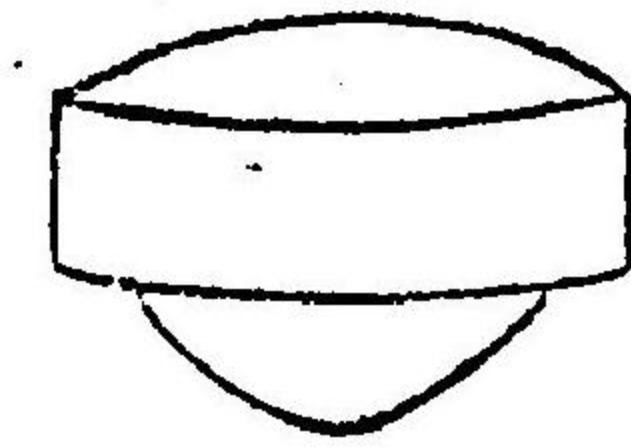
上等獄丁



中等獄丁



面正帽



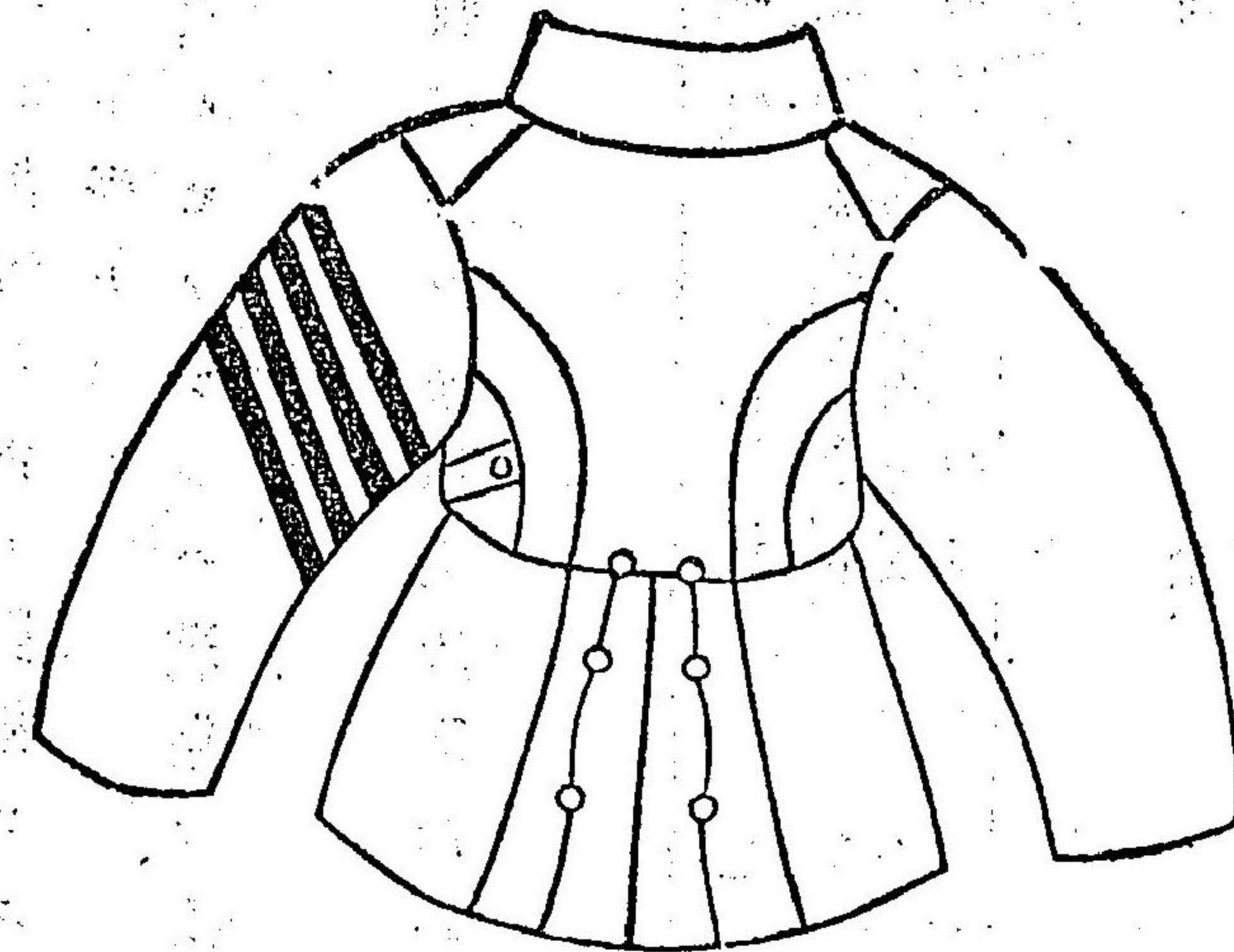
下等獄丁



面表衣上

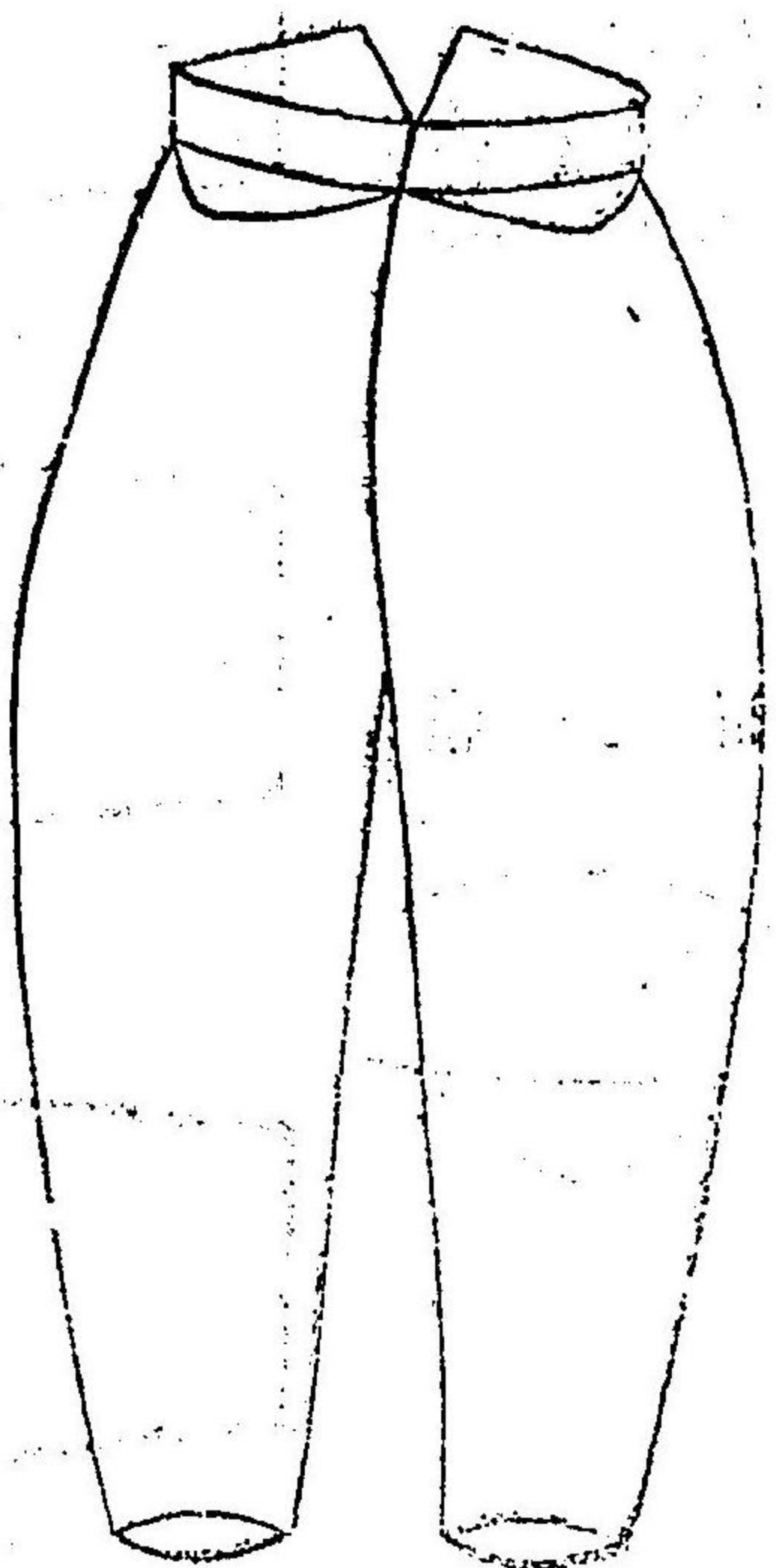


面裏衣上



守卒以下

袴 無章



○十一月四日 (甲第百拾九號)

宿屋料理屋遊廓席貸營業者ニ於テ來客之需求ニ應ッ酒類ヲ借スル向ハ總テ請賣免許鑑札可願受無鑑札之家ニテハ酒類ヲ取扱候儀一切不相成候條此旨布達候事

○十一月廿日 (甲第百貳拾壹號)

當縣士族村戶賢德所有金祿公債証書三百田丙貳五壹壹貳

番壹枚百田丙へ五九壹三番壹枚本月十六日大坂府下住吉社前ニ於テ被盜取候段届出候條以後右之証書一切取引ヲ爲スベカラス且其所在見聞ノ者ハ速カニ最寄警察署又ハ分署へ可訴出此旨布達候事

○十一月廿二日 (甲第百廿三號)

患者死亡届方ノ儀明治九年縣甲第十五號ヲ以相違置候處近頃届方等間ニ相成不都合之事ニ候條以來左之通可相心得此旨布達候事

一死者ノ家人ハ醫師ニ請求シタル死亡届書ハ直ニ事務所へ指出スヘシ之ヲ等閑ニ經過スベカラス

一事務所ニナイテハ該届書ヲ取纏メ置翌月五日限各其區ノ醫務取締へ無遺漏相渡スヘシ

本年縣乙第六十九號達中(シローカルキ)(ハコロールカルキ)ノ誤ナリ

○十二月二日 (甲第百廿七號)

春日神鹿之儀ハ往古ヨリ由緒モ有之傷害等不相成候處近來炮殺候モノ有之趣心得違之事ニ付以來左ノ記之區域内ニ於テ鹿ヲ傷殺候儀禁止候條此旨布達候事

東ハ 芳山限リ

北ハ 佐保川限リ

南ハ 若井川限リ

西ハ 中街道奈良市中西側限リ

○十二月二日 (甲第百廿八號)

逃亡失踪之者尋方ノ儀ハ六ヶ月毎ニ摸樣申立三十六ヶ月

後永尋申付候處自今不及其儀候條此旨布達候事

但本人逃亡失踪ノ始末及復歸ノ節届方是迄ノ願ヲ以

ノ儀ハ從前之通尤無籍ノ者戸籍編製前逃亡失復籍之

儀ハ出願可致事

○十二月十六日 (甲第百三拾壹號)

今般集會取締方左ノ通相定候條此旨布達候事

第一條 凡政談講學ヲ目的トシ衆ヲ集メテ演說若シハ論

議スル者ハ豫メ會主及會員三人以上ノ連名ヲ以テ所轄

警察署ニ届書ヲ出スヘシ

但シ定日時ナキ者ハ開會ノ日ヨリ少クモ三日前ニ届

書出スヘシ

第二條 届書ニハ會合ノ趣意場所及定日時又ハ定日時ナ

キ事及會主ト會員三人以上ノ住所屬族姓名ヲ明細ニ記載スヘシ

○十二月廿二日 (甲第百三拾四號)

本年太政官貳拾八號酒類稅則改正公布相成候ニ付テハ各酒造實際檢査トシテ大藏省官員管下ニ出張釀造家ニ時々巡廻檢査候儀モ有之候條酒造人於テ不都合無之様檢査可相受此旨布達候事

○一月十四日 (和ノ第壹號)

大和國一般

產婆營業規則左ノ通相定候條此旨布達候事

一 產婆ノ業ヲ營ム者ニ來ル二月廿八日迄ニ病院及ヒ郡山分局巡講所等ニ入門シ產科ノ大意及ヒ嬰兒保護ノ方法ヲ學ブヘキ事

但本年三月一日以後入門セザル者ハ產婆營業差止候事

一 講議定日ハ一月三回トシ六月ヲ以テ卒業ノ期限ト可ナスベキ事

但シ卒業ノ者ニハ營業免狀ヲ付與ス若シ營業ニ堪ヘサル者ハ更ニ延期シテ授業致スベキ事

一 老婆或ハ遠方ノ者ニシテ教場ニ出席シ難キ者ハ最寄開業醫ヲ撰ヒ教授セシムベキ事

一 入門ノ節束脩金貳拾錢相納且受業料トシテ毎月拾錢ツ、上納可致事

但營業免許ノ上ニ上納ニ不及候事

十九 一 教授書(アルメレンス)氏ノ產科論ニ據ルト雖モ書物ヲ持

二十九

參スルトセザルハ勝手タルベキ事
 一難産ト見認候節者早速病院又ハ郡山分局最寄醫務取締
 ノ内へ申出ベキ事
 一同業ノ者ハ勿論其他墮胎ノ所業見聞候ハ、早速可申出
 事

○一月廿三日 (乙第拾壹號) 區戶長

是迄月々戶籍人員出入並寄留届差出來候處以來不及差出
 候就而者縣廳ニ備置候戶籍帳加除之儀ハ相廢候ニ付左之通
 可相心得此旨相達候事
 一事務所戶籍帳ハ臨時縣廳之需用ニ供シ候儀モ有之候ニ
 付異動加除ハ最モ注意ヲ加ヘ其時々改正加除致シ置差
 支無之様可致候事

但昨十年縣乙第四拾五號達之通家督相續始諸届等ハ
 總テ戶主調印之書面ヲ要シ後証トナスベキ事

一生死送入籍加除有之節ハ戶籍帳ト共ニ人員帳相改成規
 之通リ正副戶長之内檢印可致候事
 一諸願届等戶籍上ニ關スル儀 長男二男或ハ年齢 相違有之
 候ハ、區戶長其費ニ任スベキニ付與印之節願面上右等
 之類ハ逐一戶籍帳ニ照シ齟齬無之様可致候事

○一月卅一日 (乙第拾三號)

市街ニ於テ紙鳶ヲ揚ケ或ハ圍石穴市ト唱瓦石ヲ玩弄スル
 等之儀不相成候條父兄ヨリ嚴重説諭可致此旨相達候事

九〇二月九日 (乙第拾六號) 區戶長

今般大阪府ニ於テ屠牛取締ノ法ヲ設ケ屠肉斷端ニ檢印ヲ

四十九

捺シ無檢印ノ肉ハ販賣相禁止候旨申來候條屠牛肉渡世之者ハ爲心得此旨可相達候事

○二月十八日 (番外)

衛生警察ノ爲メ市街便所取締方法左ノ通相定本月廿五日ヨリ施行候條此旨相達候事

第一條 堺市中ニ便所取締役二名ヲ置キ糞尿一切ノ事ヲ擔任セシム

但取締役ハ事務所ヨリ命ヅタル便所ノ受負人ヲ以テ之レニ充ツ

第二條 便所汲取人ハ取締役ニ於テ左ノ通ノ鑑札ヲ付與スベシ

第三條 汲取人ハ其時々鑑札ヲ所持シテ汲取ルベシ

第四條 取締役ハ汲取人ノ住所姓名ヲ木札ニ記シ堺警察署へ届出ツベシ

第五條 汲取時間ハ毎日午前第五時ヨリ同八時迄ヲ限リトス

第六條 便所ハ毎日清潔ヲ旨トシ決シテ洒掃ヲ等閑ル可カラス最モ洒掃ハ汲取人ヨリ擔當ス可シ

但傳染病流行ノ際ハ別シテ注意スベシ

五十九

第八條 前條ノ規則ニ背クモノハ相當ノ處分ヲナス可シ

何國第何大區何小區	何町ヨリ何町迄
何郡何村	受持場
何某	
長壹寸五分	

○二月十九日 (乙第拾八號) 區戶長 酒造惣代

酒類釀造石高見込願之儀前年ニ比較スルニ多分減石之向有之右者商法上不景氣ナル故ニ候歟萬一客歲以來酒價平均相場取調之精密ナルニ隨ヒ上稅之騰貴スルヲ苦慮シ夫ガ爲メ釀造石高隱蔽候様之所業致シ其罰ヲ受ルニ至而ハ不容易困難ニ陥リ可申最モ本年之儀者大藏省租稅局官員立會釀造石高實際檢査可及候條心得違無之様各酒造人ニ厚ク注意可爲致此旨諭達候事

但増造致度向ハ堺市中ハ來ル廿三日迄ニ願出許可ヲ受クベシ 郡中ハ來ル廿八日

○二月廿六日 (番外) 堺市中並接近ノ村落へ

戶數人員ヲ詳ニスルハ人民保護ト最モ重ニスル所ナリ然ルニ其保護スヘキ人民ヲ詳悉セサレハ保護ヲ施スニ由ナシ抑明治四辛未年四月戶籍法ヲ頒布セラレ爾後之ヲ調査スルハ戶長ノ責任ニ有之處一小区内僅數名ノ正副戶長ニシテ數千ノ人民ヲ調査セシムル義ニ付脱漏ノ弊ナキ能ハス萬一之レニ脱漏スル者アルキハ保護ヲ受ケサルノ理ナリ故ニ來ル三月十五日ヨリ毎戶巡查ヲ差向ケ戶籍法ニ從ヒ一切調査セシメ候條其尋問ニ從ヒ無遺漏應答シテ調査ヲ受クベシ就テハ爾來生死送籍入籍轉居等總テ増減有之節

八十九

ハ所轄警察本分署へ可届出此旨布達候事
但戸籍上異動ニ付縣廳及事務所へ願届ハ總テ從前之
通可相心得事

○三月一日 (乙第貳拾壹號)

各區事務所並町總代

町村總代役印調刻致度旨問々伺出候向モ有之候處町村總
代ハ役印調製ニ不及候條役用之節タリ共從前之通實印押
捺可致此旨相達候事

○三月四日 (乙第貳拾貳號)

區戸長町村總代

種痘之儀ハ衛生上緊要之急務ニ付毎々及布達置候處今以
等閑相心得候者有之趣不相濟儀候條豫テ相達候定規ニ準
據シ尙又左ノ通可相心得此旨相達候事
一 種痘時間ハ該小區正副戸長町村總代之内一名種痘場ニ

相詰種痘人遺漏之者有之時ハ其事故ヲ推問シ病氣等不

得己之外ハ其姓名ヲ取調速ニ衛生掛へ届出ヘキ事

一 入籍送籍之節必ス醫師ノ授與セシ証書ニ據リ帳簿並送籍券

ニ証印ヲ押記スベシ決シテ疎漏ノ取扱致ス可ラス

但升八年以上ノモノ並天然痘瘡ノ証跡有ル者ハ此限

ニアラス

○三月十四日 (乙第貳拾九號)

區戸長

宿屋料理屋飲食店遊廓貸座敷ト雖酒類請賣鑑札願受候向
者酒類請賣小賣所ト記シタル看板ニ免許鑑札之番號ヲモ
書加ヘ戶外へ掲ケサセ可申此旨相達候事

○三月十六日 (乙第三十拾號)

區戸長

遊妓ノ稼ギヲ爲スハ父母等貧困ニシテ外ニ生活ノ道ナキ

九十九

百 ヲリ情實不得止ニ出ヅル醜業ニテ之レヲ婦女ノ正業トナ
ス可カラサルハ勿論ノ事ニ候處近來席貸營業ノ者無謂人
ノ子女ヲ貰受ケ養女或ハ同居等ト名稱シ養父母等ヨリ遊
妓營業爲致候者多々有之右ハ明治五年壬申十月第貳拾貳號
ヲ以テ司法省ヨリ布達相成候趣意ニモ抵觸候條自今右様
之儀決シテ無之様其業之者ハ無洩可相達事
○三月廿五日 (乙第三拾三號) 區戶長

區戶長出納役職務條例別冊之通相定候條此旨相達候事

區長職務條例

區長 各大區一員ヲ置シ
休暇ノ外日々詰所ニ出勤シ大區内ノ諸務ヲ總理スルモノ
トス

公令ヲ説諭シ上下ノ情ヲ徹暢スルヲ旨トシ戶長以下ヲ
監督シ貢租ヲ収メ賦課ヲ公ニシ冗費ヲ省キ實益ヲ起シ
其他事務章程ニ準據シ每事條理ニ從ヒ決テ縣廳ニ取リ
以テ處分スルヲ司ル大區内ノ諸務不舉アレハ區長其責
ニ任ス町村總代以上ノ進退ハ縣廳ヨリ之ヲ命スト雖モ
毎ニ之ヲ審按シ不相當ト見込ムキハ具ニ事情ヲ上陳ス
ヘシ

副區長 各小區一員ヲ置

司掌區長ニ亞シ休暇ノ外日々事務所ニ出勤シ小區内ノ事
務ヲ整理スルモノトス

一 百 區長不在ノ時ハ其司掌ヲ代理スル權ヲ與フ此際ニ當リ
テハ最審按覆議シ庶件背戻ナキヲ要ス大區中各小區副

百 區長ハ一ノ聯合ト心得自他ノ別ナク常ニ會同ヲ爲シ
二 事同徹ニ處分スヘシ非常ノ事件ハ互ニ相協助シテ欠失
セシムルコト勿シ

事務章程

一條

一 上ヲ敬シ下ヲ憐ニ人民親睦禮義廉耻ノ風ヲ教諭スル事

二條

一 正租雜稅上納期限ヲ過サ、ル様説諭ノ事

三條

一 官林盜伐墮胎棄兒賭博等其他犯罪ノ者無之様取締之事

四條

一 官裁ヲ經ルト雖モ冤枉不當ノ事ヲ聞見スルハ事情ヲ

詳カニシ無忌憚上申ノ事

五條

一 忠孝節義及ヒ奇特ノ善行アル者ハ其由ヲ審按具狀スル
事

六條

一 學校入費ノ賦課方法及ヒ生徒獎勵ノ事

七條

一 徵兵及ヒ國民軍人員調査之事

八條

一 縣社郷社大破ニ及ハサル内修繕ノ事

九條

一 道路橋梁堤防ノ營繕並港灣池川浚疏ノ事

百

百

十條

四 一冠婚葬祭等ニ付奢侈ノ風習ヲ矯直シ各分限相應ノ節ニ過キ冷メサル事

十一條

一陸運驛路及ヒ舟車ノ便ヲ起ス事

十二條

一貧民救助ノ方ヲ設ル事

十三條

一工業牧場鑛山等ヲ開キ物産ヲ盛大ナラシムル事

十四條

一荒蕪地ヲ開拓シ水利ヲ起ス等ノ事

十五條

一區費ノ得失ヲ商リ適當ノ方法ヲ設ル事

十六條

一水火難又ハ難破船等救助處分ノ事

十七條

一遊惰無頼ノ徒ヲ教誡シ産業ニ就カ令ムル事

十八條

一進達調物等期限ヲ過サル様監督ノ事

但己ムヲ得ス延期スルハ其由ヲ具狀スヘシ無故遲

滯スルニ於テハ區長モ亦其責ニ任ス

十九條

百 一正副戸長各出納役等進退ノ節ハ區長付添申渡ノ趣區内

五 ~告知ノ事

百 二十條

六 一種痘及ヒ惡疫療防等總テ衛生上ニ關スル緊要ノ件說諭
施行ノ事

二十一條

前條ノ外次區内事務總テ區長之ヲ管掌セサル無シ副區長
ヲ補佐シ背戾セシメサルヲ要ス

戶長職務條列

戶長

正副區長ニ屬シ小區内ノ事務ヲ擔當處分スルモノトス

休暇ノ外日々事務所ニ出勤シ各員協同區内ノ事務淹滞
アラシム可シス

正副戶長ノ内壹名晝夜事務所ニ宿直シ緩急ノ用ニ供フ

～シ

副戶長

司掌戶長ニ亞シ

戶長不在ノ時ハ其職ヲ代理ス
事務章程

第一條

一 布告布達類遲滞ナシ區内ニ相達スヘキ事

第二條

一 戶籍ヲ詳カニシ出入増減等遺漏アラシム可ラサル事

第三條

一 正租雜稅上納期限ヲ過サル様督促ノ事

七 百 第四條

百 一區費ノ得失ヲ商議シ相當ノ方法ヲ上伸スル事

八

第五條

一官林盜伐墮胎棄兒賭博等其他犯罪ノ者無之様取締ノ事

第六條

一忠孝節義及ヒ奇特ノ善行アル者ハ其由ヲ具狀スル事

第七條

一區内學齡ノ者ヲ鼓舞シ就學勉勵セシムル事

第八條

一徵兵國民軍等人員調査ノ事

第九條

一埋葬地取締ノ事

第十條

一道路橋梁營繕ノ事

第十一條

一水火消防手當ノ事

第十二條

一水火難及ヒ難破船等救助ノ事

第十三條

一鳥獸獵銃砲取締ノ事

第十四條

一公有地社寺地並樹木等取締ノ事

第十五條

一痘種及ヒ一般衛生ノ事

第十六條

九

百 一 縣郷社營繕並祭典等ノ節取締ノ事

十 第十七條

一 棄兒並行倒ノ旅人病氣等ノ節救助取扱ノ事

第十八條

一 變死並負傷等ニ付檢使ノ節出勤ノ事

第十九條

一 諸願伺届書等奥印ノ事

第二十條

一 土地家屋等ヲ質物或ハ書入ニシタル證書ニ奥印ノ事

第二十一條

一 用惡水々理堤防營繕浚疏等取扱ノ事

第二十二條

一 山崩川欠土砂留等ノ事

第二十三條

一 惰遊無頼ノ徒ヲ督責シテ産業ニ就カシムル事

第二十四條

前條ノ外小區内一切ノ事正副戸長ノ所管タルヲ以テ百事
注意極メテ疎漏ナキヲ要ス

縣應請出納役

一 國ノ金銭出納計算帳簿等ヲ擔任整理スルモノトス

事務章程

一 區長詰所ノ會計用度及ヒ一切ノ雜務ヲ管理シ冗費之レ

ナキ様專ラ注意ス可キ事

但時宜ニ應シ區長ト商議シ之カ方法ヲ立ツ可キ事

二百二十

- 一 區長以下ノ給料ハ縣廳ノ布達ニ照準シ豫算ヲ以テ之ヲ課賦シ月末毎ニ各自ニ可相渡事
- 一 豫算課出ノ金額ニテ有餘又ハ不足ヲ生スルキハ年二ケ度十二月ニ之ヲ結算シ有餘金ハ各區ニ割戻シ不足スレハ更ニ賦課ス可キ事
- 一 各區出納役ヨリ収入スル金錢ハ毎月出納明細表ヲ製シ翌月五日迄ニ庶務課ニ可差出事
- 但一通ハ便宜ノ場所ニ揭示シ公平ヲ示スモノトス
- 小區出納役
- 小區内ノ金錢出納計算帳簿等ヲ擔當整理スルモノトス
- 事務章程
- 一 區内村市ノ米金出納諸帳簿ヲ督シ且之ニ檢印シ諸賦課

公平ニスル事

但市村ノ諸費ハ悉ク民費計算帳ニ登記シ町村總代ヨリ差出タルモノヲシテ小民ニ縱觀セシメ公平ヲ示ス事

百三十

- 一金穀出納及諸賦課ノ如キハ第一人民ノ安否方向ニ係ルアレハ極メテ冗費ヲ沙汰シ諸用儉節公算正課平素專ラ注意可致事
- 一 町村總代ヨリ差出タル民費計算帳ハ一ヶ月毎ニ一區内分ヲ合算シ副區長ノ檢査印ヲ受ケ可備置事
- 一 諸課出金ハ法ノ如ク取纏メ期日不過様該國出納役ニ収納ス可キ事
- 一 諸稅取立並上納取扱ノ事

四十百

○三月廿五日

(乙第三拾四號)

區戸長

古着古道具賣買類營業人共人民所有ノ物品入札ヲ以テ賣
拂候節賣主ニ承諾セシメス入札代價ノ十分一或ハ十分二
ヲ引去リ金圓相渡候趣相聞不都合之次第ニ付自今右様ノ
所業不相成候條心得違之者無之様右營業人ニ無遺漏可相
示此旨相違候事

但賣主承諾ノ上ハ本文ノ限ニアラス

○三月廿七日

(乙第三拾五號)

堺奈良郡山五條貝塚岸和田
牧方及ヒ右ニ接續ノ村落ニ

狗犬ハ夜間盜ヲ防キ又ハ咬獵ノ爲メニ用ユル等無益ノモ
ノニアラサレトモ從來多シハ之レガ畜主ヲ定メサルヨリ

五十百

漸々増殖シ道路ニ偃臥シテ車馬ノ妨ヲナシ或ハ狂犬トナ
リテ人ヲ咬傷スルヲ往々有之此時ニ當リ警察官吏ヨリ畜
主ヲ搜索シテ尋問スルモ互ニ相譲リテ終ニ難某ナルヲ不
辨知ヨリ無主ノモノトシテ之レヲ撲殺スルハ他日苦情
ヲ鳴シ候等ノ弊習有之畢竟是等ノ如キハ平常畜主ノ誰ナ
ルヲ定メザルヨリ起ル義ニ付今般左之通取締方法ヲ設ケ
本年四月廿日ヨリ施行候條必用之畜犬ハ鑑札ヲ犬頭ニ懸
ケ置可申若シ無届又ハ無札ノ犬ハ警察官吏ニ於テ捕獲ノ
上處分可致候條此旨布達候事

第一條 狗犬ヲ畜フモノハ日本西洋ノ種類ト毛色ヲ取調

所轄警察本分署ノ内ニ届ケ出ツベシ

第二條 新ニ畜入ル、キハ三日以内又兒ヲ産シタルハ

六十百

一ヶ月以内ニ上條ノ如ク届ケ出ツヘシ

第三條 畜犬行方不知手又ハ斃死ルキハ三日以内ニ上條ノ如ク届ケ出ツヘシ

第四條 其町村内ニ於テ數名申合畜置シキハ名前主ヲ定メ第一條ノ如クスヘシ

第五條 畜犬ハ木或ハ鎖ニテ札ヲ製シ左ノ雛形ニ效ヒ頭ニ掛置クヘシ

何町村
某畜犬

寸法ハ犬ノ大
小ニ依リ適宜

第六條 狗犬壹頭ニ付一ヶ月金四錢ヲ縣稅トシテ徵収ス
第七條 畜犬ヨリ生スル損害及ヒ物品ノ損傷ハ被害者ヨ

リ直チニ所轄警察本分署ノ内へ届出ツヘシ
第八條 畜犬發狂スルキハ畜主ニ於テ放飼ヒスヘカラス
若シ等閑ニ過グルモノハ警察官吏ニ於テ撲殺シ畜主ハ
相當處分スヘシ

○四月十二日 (番外)

大和國區戶長

荷車鑑札打付方之儀昨十年縣甲第六拾六號ヲ以テ相違シ
置候處于今等閑ニ打過グル者モ有之哉ニ相聞ヘ夫ガマメ
自然處分受クルニ立至候而ハ憫然之儀ニ付心得違無之様
該營業者へ懇諭可致此旨諭達候事

○四月十三日 (乙第三拾八號)

七十百
本年縣甲第廿八號ヲ以テ死牛馬取扱規則相違候ニ付而者
死牛馬有之節者其都度々々所轄警察本分署ノ内ニ可届出

此旨相達候事

八十百

(番外)

管下各事務所

○四月十九日
農用車並稼用荷車區別之儀河内國一大區一小區事務所ヨリ伺出候ニ付左之通リ及指令候條心得ノ爲此段相達候事
(指令)

春俵等ノ器物ヲ問リス道路ノ遠近ヲ論セズ自用ノ肥糞ヲ運送シ培作物ヲ自家ニ取り入ルノ等ニ仕用スルヲ以テ農用車トシ其他賣買ノ肥糞物並諸荷物等ヲ運搬スルモノヲ稼用荷車ト相心得ベキ事

但伺文ハ略ス

○四月廿四日 (番外)

市中並近傍接續村々ニ

青物之儀ハ從來市場及ヒ問屋仲買之者ニ鑑札授與營業致

來候處近來無鑑札ノ者市中近傍於テ出買ト唱ユ市立同様ノ商同様之所行致候ヨリ自然營業猥雜ニ立到候趣相聞候付向後出買市立ニ類似ノ所業差留營業取締規則相定メ來ル五月二十日ヨリ施行候條此旨可相心得候事

青物營業取締規則

第壹條

一 菓物蔬菜等ヲ商フ者ヲ青物商ト稱シ問屋仲買小賣別區ニ各ニ鑑札ヲ附與候事

第貳條

一 市場ニ於テ物品主ト仲買ト之間ニ立テ賣買スルヲ問屋商トス

但シ市場ノ外自宅等ニ於テ多人數集リ物品ヲ糶賣スル

九十百

ヲ許サス

第三條

一 仲買商トハ市場ニ於テ糶買ヲ販賣スルモノヲ云フ

但シ培作者ノ家ニ就キ物品ヲ買入レ小賣ヲ營ムハ妨

ケナシ

第四條

一 市場賣買規則ハ仲間協議ヲ遂ク取締者連署ノ上勸業課

ニ可差出事

第五條

一 市場稅及ヒ問屋仲買營業稅鑑札料等ハ明治九年十一月

布達縣稅規則之通上納スヘキ事

第六條

一 市場ニ於テハ免許鑑札ヲ携ヘサルモノニ賣渡スベカラ

サル事

但仲買市場ニ立會候節ハ必ス免許鑑札ヲ携帯スヘシ

第七條

一 問屋仲買小賣營業願之節ハ一ケ年賣買金高ヲ計算可申

出候事

第八條

一 自作ノ木菓蔬菜等ヲ販賣スルモノハ營業鑑札ヲ受ルニ

不及候事

第九條

一 市場ハ堺市中於テ通商便宜之場所ヲ撰ヒ允許ヲ受ケ開

業可致候事

○四月廿六日

(乙第四拾二號)

管内開業醫并賣藥商へ

從來強竊盜其他兇行人其盜を登り兇を行つ時ニ當り却テ被害者ヨリ傷ヲ受ケ終ニ行方不知者往々有之是等之者其傷ノ重キハ必ず治療ヲ加ヘザレバ全愈ニ至ラザル者ナリ然ルニ是迄未ク伎術ヲ施シ或ハ藥ヲ與ヘ候者無キガ如シ是全ク傷ヲ被ル原由ヲ詐リ治療ヲ乞フ者ナラン故ニ自今金創若シクハ打撲傷等ノ患者アル時ハ其原由ヲ推問シ怪シキ者ト見認ムル時ハ先治療ヲ施シ或ハ藥ヲ與ヘ置然ル後原籍ハ勿論當時寄留或ハ止宿所之町村姓名等詳細聞取り且患者人相之概略ヲ併セテ記帳シ密ニ最寄警察本分署ノ内へ報告スベシ違フ者ハ相當ノ處分ニ及ブベシ此旨相違候事

○五月二日

(乙第四拾三號)

管内外國人遊歩

規程内ニ係ル旅籠營業者へ

本年縣甲第三十號ヲ以テ違式罪目第十五條改正及布達候處外國人遊歩規程内ニ於テハ旅行免狀所持セサル外國人ト雖モ旅籠渡世之者ニ限り止宿爲致候儀ハ不苦候得共止宿セシメ候節ハ宿主ヨリ所轄警察本署及事務所へ可届出若シ病氣療養ノ爲メ長ク止宿セシムルキハ日數七日毎ニ當廳へ届出ベシ此旨相違候事

○五月二日

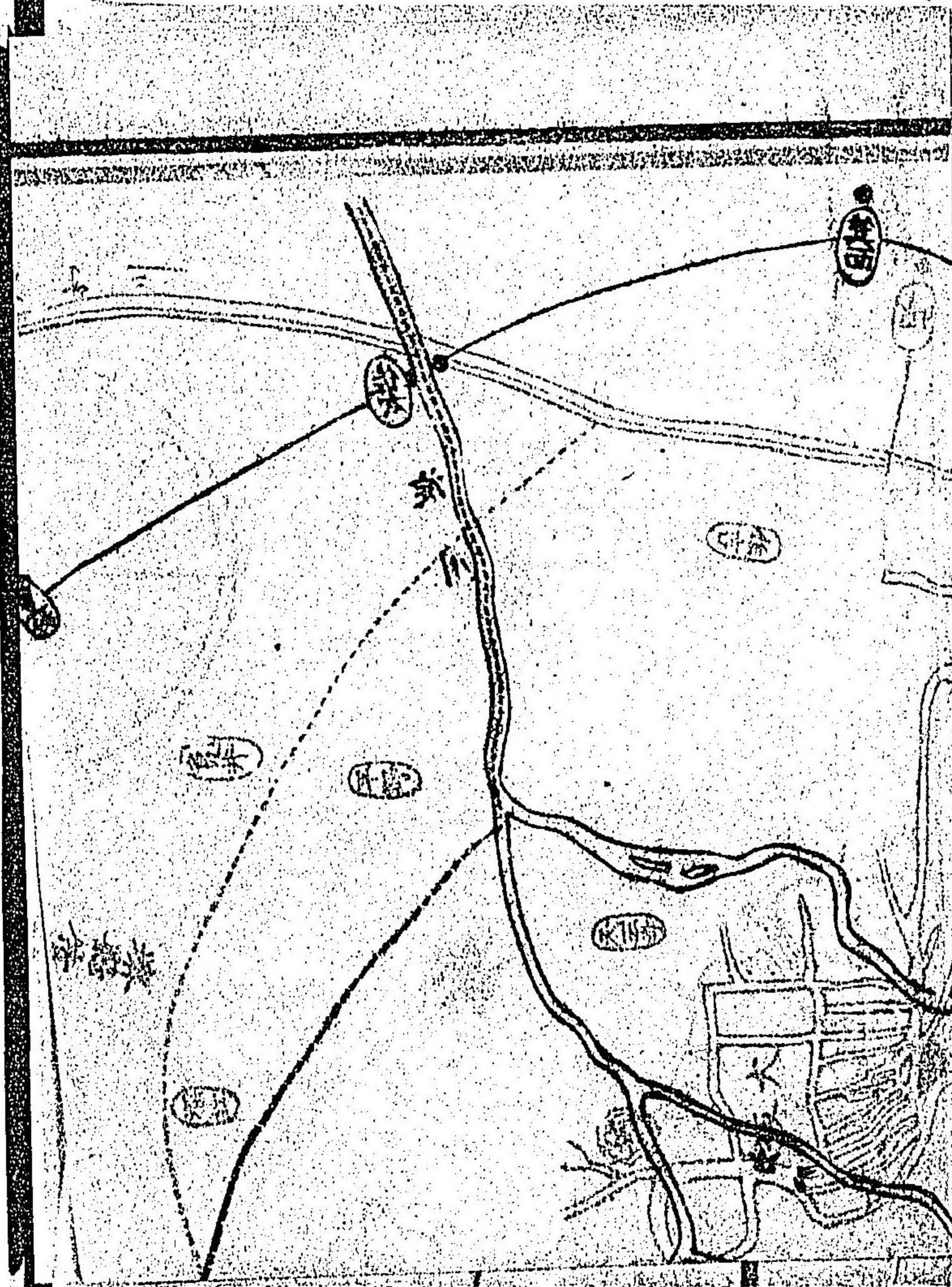
(乙第四拾四號)

管内外國人遊歩規

程内ニ係ル區戸長へ

今般外國人遊歩規程内ニ係ル旅籠渡世之者へ外國人止宿届出方之儀相違候就テハ以後該渡世之者ニ於テ心得違無

之樣精々注意可致別紙畧圖相添此旨諭達候事



此旨 者 某 某 共 同 人

右之通私方へ着船何大區何小區何濱へ繫船罷在候此段御
届申上候也

年号月日

何警察本分署 御 中

船問屋又ハ船宿

何 某

○五月九日 (番外)

和泉國沿海區戸長

開拓使並ニ諸府縣下人民所有船舶並ニ乗組人等行方不知
節ハ其時々相違來候處以來其都度達方之儀ハ相止候條漂
着船及ヒ漂流人等有之候節ハ本廳並ニ所轄警察署へ可届
出此旨兼テ相達候事

○五月九日

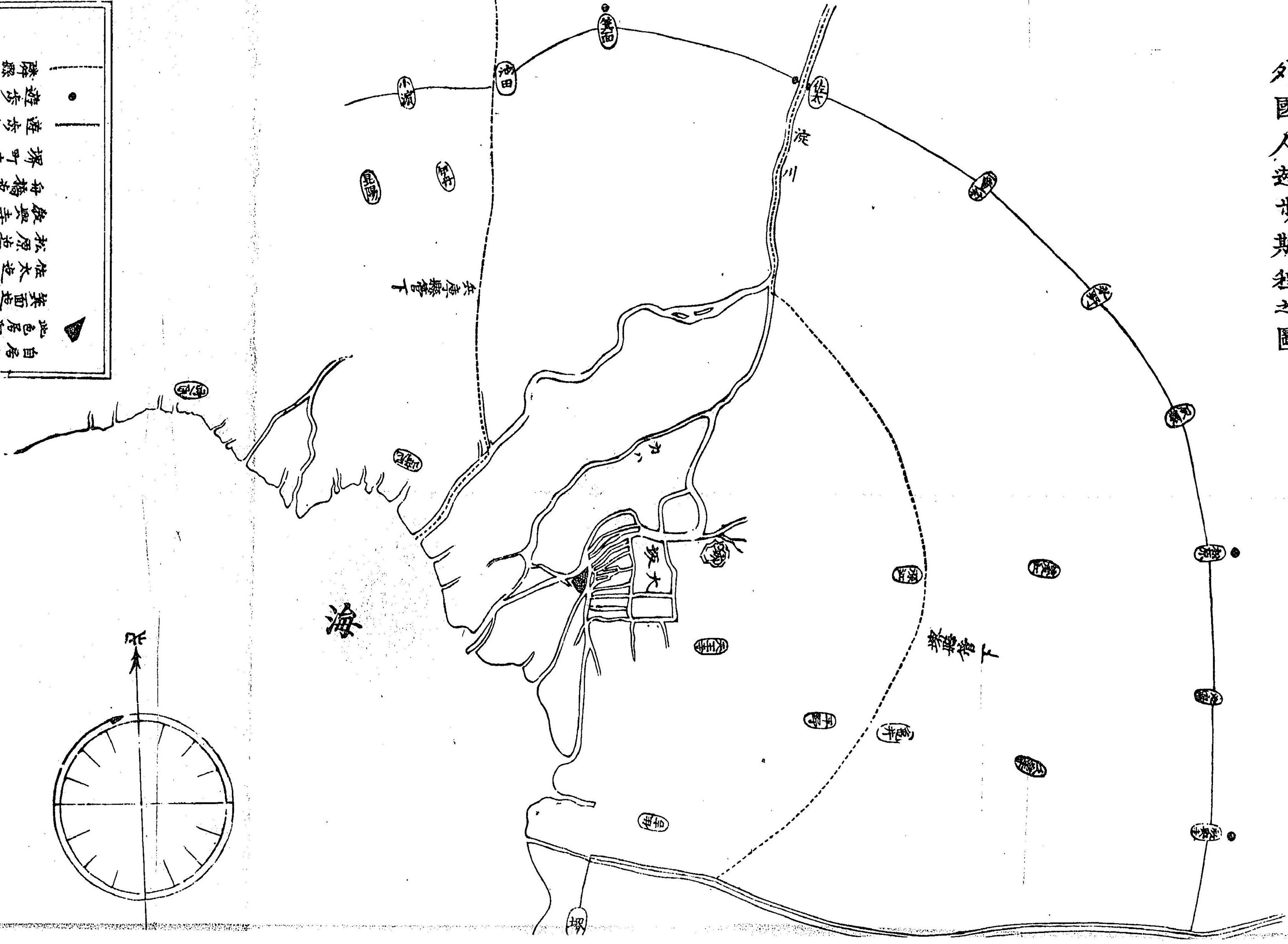
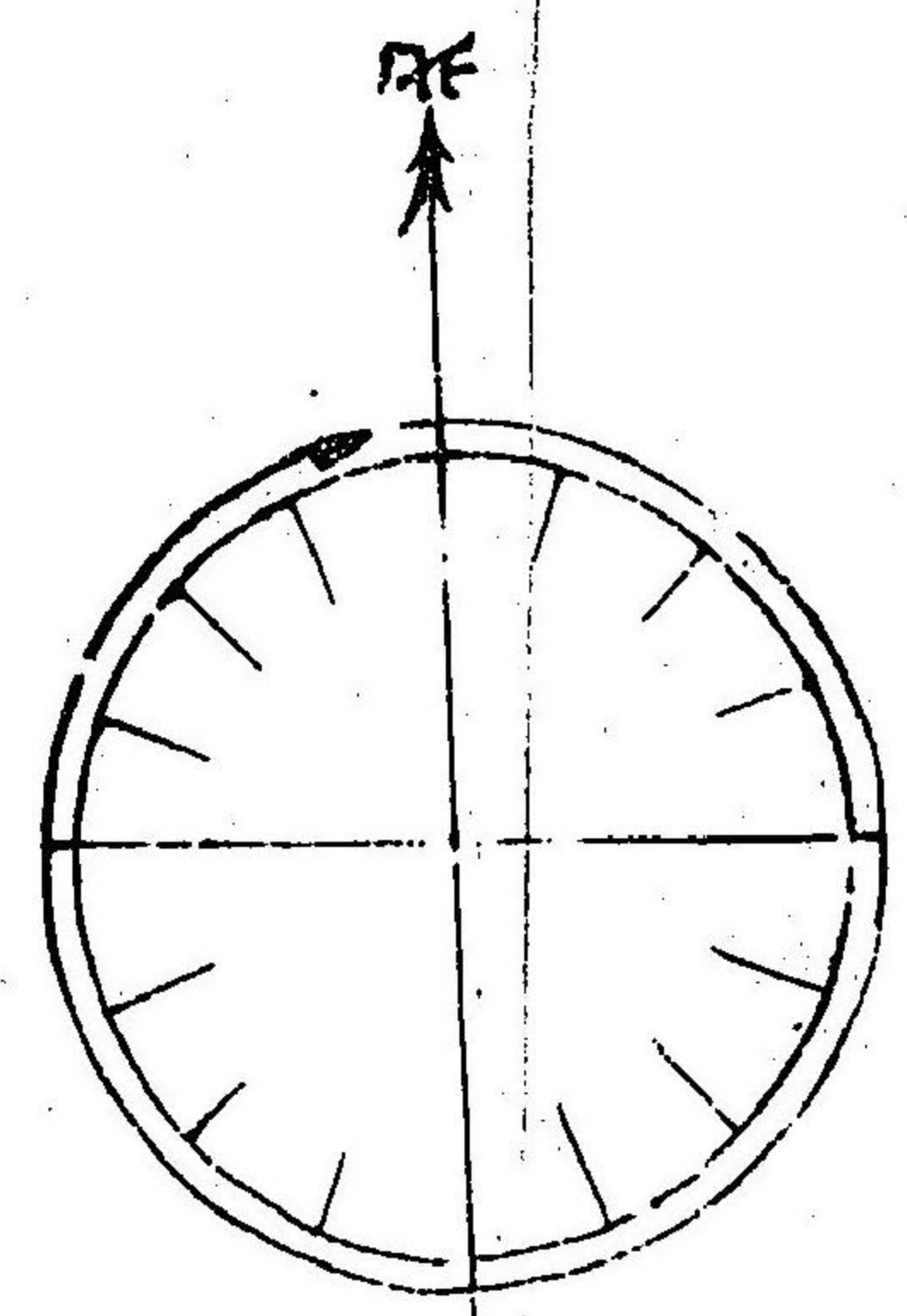
(乙第四拾八號)

區戸長

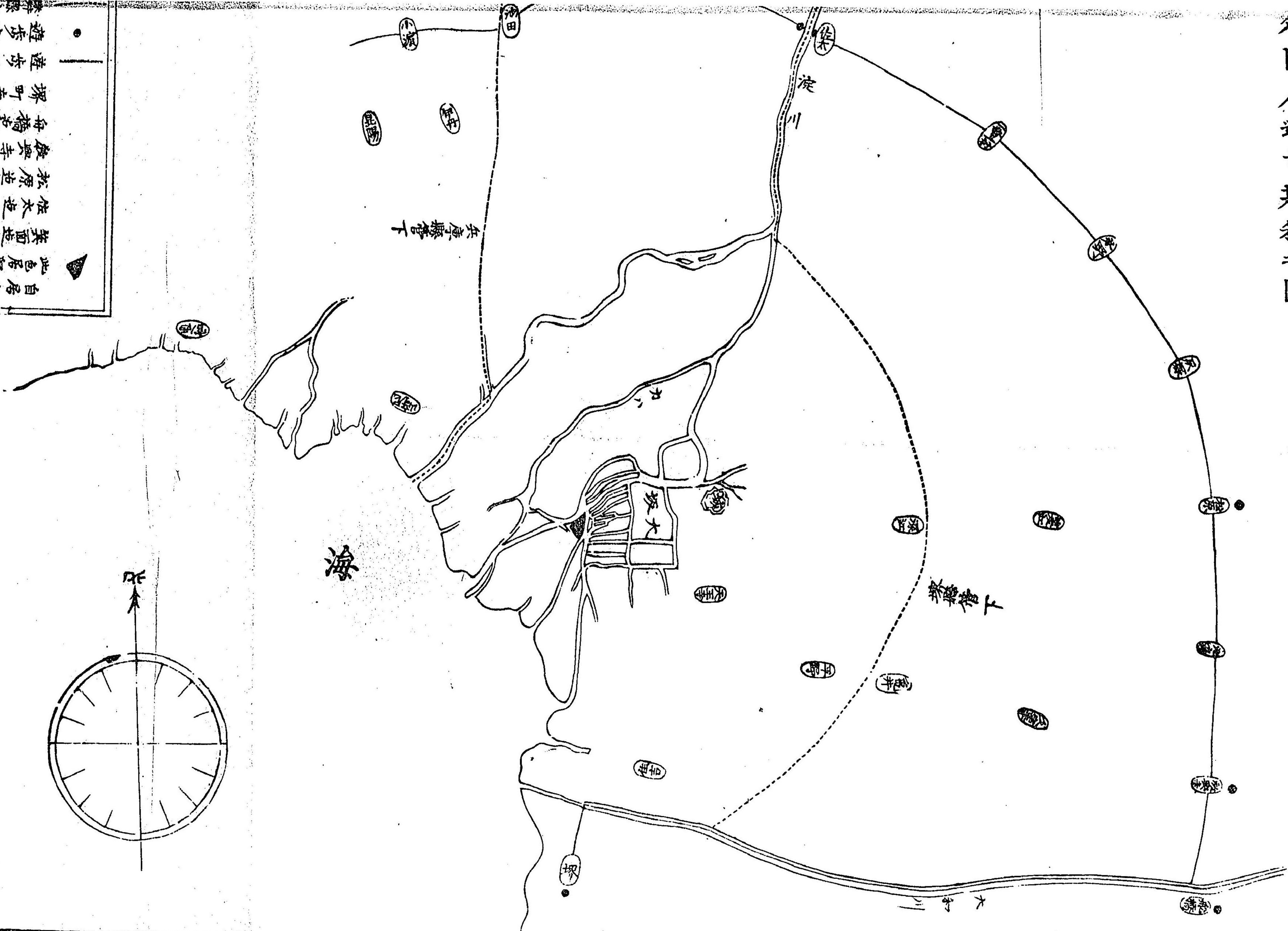
郵便規則抄錄之儀ハ兼テ各揭示場へ掲出相成居候處規則

外國人遊步期程之圖

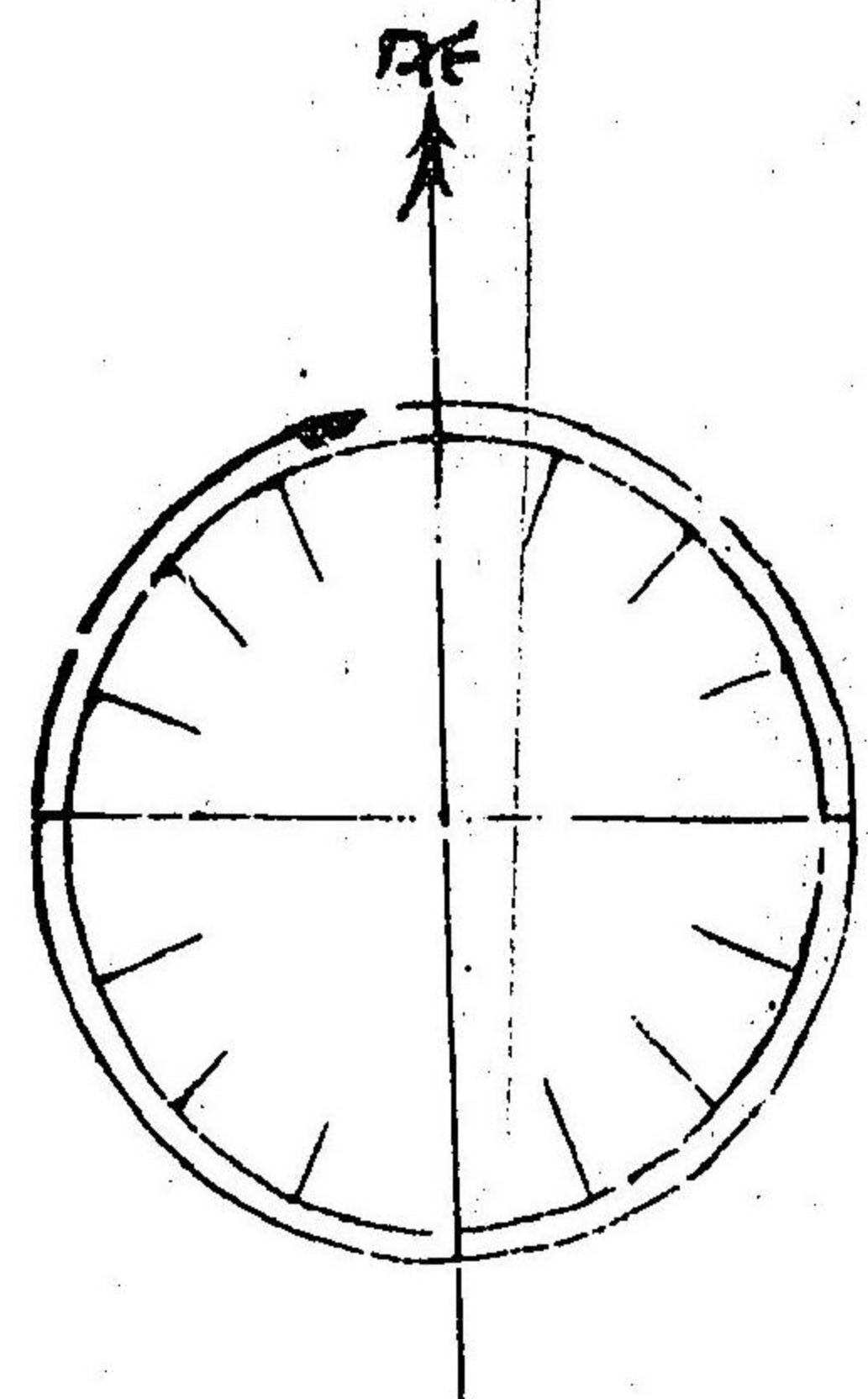
▲ 自居由地九里數
 池色居寄地
 築面垣五里
 佐大垣三里半
 松原垣三里半
 敬興寺垣四里半
 舟橋垣五里
 堺町南際垣四里
 遊步期之線
 ● 遊步期程制札
 隣縣境界

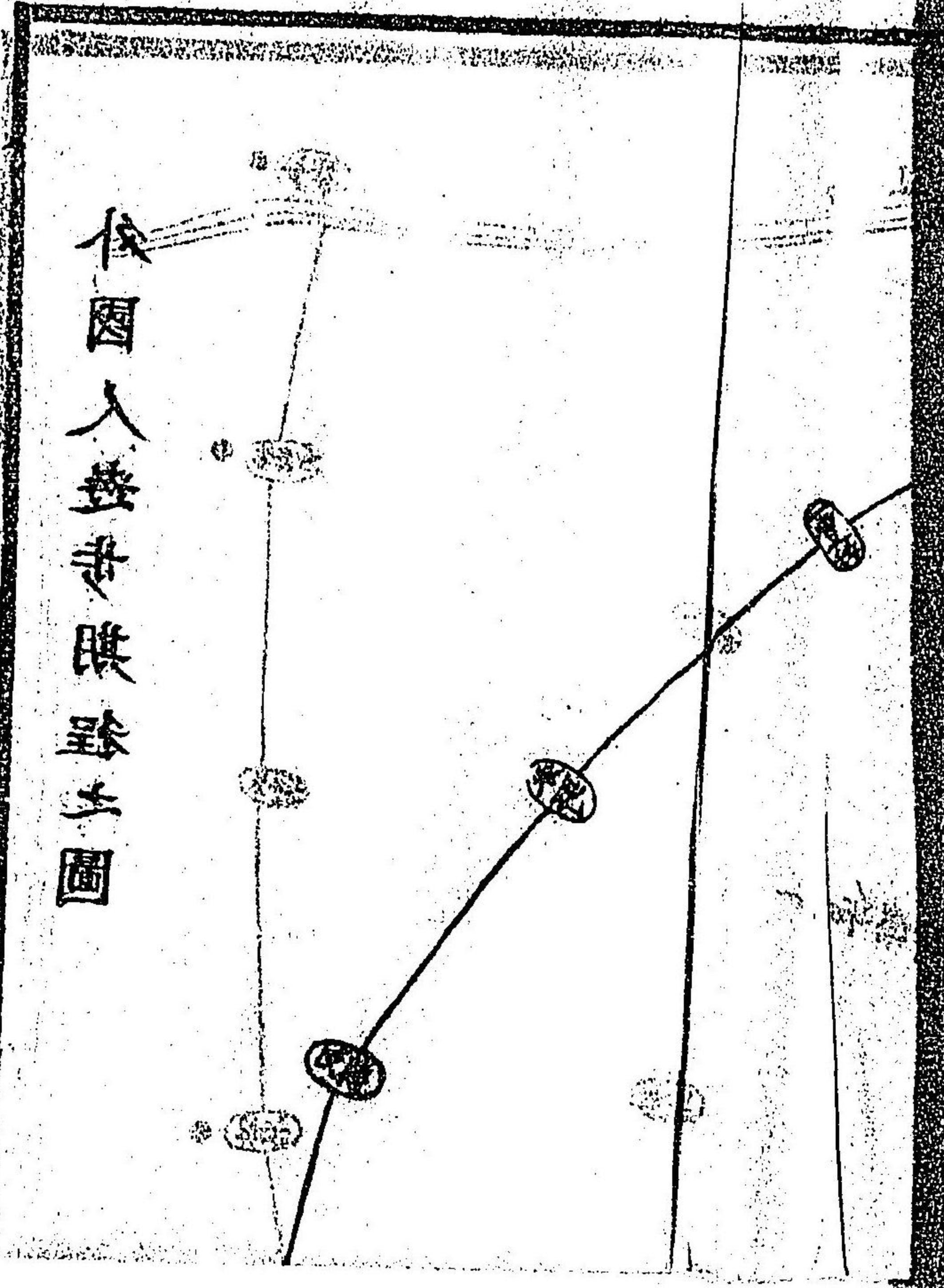


外國人遊步期程之圖



- ▲ 自居留地九里數
此居留地
- ▲ 笑面垣五里
佐太邊三里半
松原邊三里半
鐵興寺邊四里半
每橋邊五里
堺町南際邊四里
- 遊步期程之線
- 遊步期程制札





○五月二日 (乙第四拾六號) 沿海町村

諸國廻漕船大小トナク入港ノ節ハ船問屋又ハ船宿ノ者ニ
リ別紙雛形ノ通相認メ最寄警察本分署ノ内ニ可届出此旨
相達候事
一積石數日本形何九

何縣何國何浦 何 某 持
 何縣何大區何小區 何 某 住
 船頭 何 某
 年 何 某
 乘組人 何 某
 年 何 某
 同 同
 同 同

右之通私方ニ着船何大區何小區何濱ニ警船罷在候此段御
届申上候也

年号月日 船問屋又ハ船宿 何 某
 何警察本分署 御 中

○五月九日 (番外) 和泉國沿海區戶長

開拓使並ニ諸府縣下人民所有船舶並ニ乘組人等行方不知
節ハ其時々相違來候處以來其都度違方之儀ハ相止候條漂
着船反ヒ漂流人等有之候節ハ本廳並ニ所轄警察署ニ可届
出此旨兼テ相達候事

五廿百 ○五月九日 (乙第四拾八號) 區戶長
 郵便規則抄錄之儀ハ兼テ各揭示場ニ掲出相成居候處規則

百廿六 中官民往復之部第二十節改正等ハ緊要之廉ニ付右等之分
ハ以來改正之都度々々殊ニ抜抄各事務所へ掲出致シ置違
則之取扱無之様可致此旨相違候事

○五月 (番外)

市中並近傍接近村々エ

本年四月廿日附ヲ以相違候青物營業取締規則左之三ヶ條
増補校正候條此旨相違候事

青物營業取締規則増補

第十條

一 仲買商ヨリ青物ヲ買入レ自宅ニ於テ鬻賣シ及ヒ行商ス
ルモノヲ小賣商トス

但小賣商ハ市場ニ立テ賣買スルヲ許サスト雖モ培植
者ノ家ニ就キ青物ヲ買入レ小賣ヲ營ムハ妨ケナシ

第七條

(校正)

一 青物營業取締規則第七條中仲買之下ニ(小賣)ノ二字ヲ加

第一條

(校正)

一同斷規則中第一條仲買ノ下ニ(小賣)ノ二字ヲ加フ

○五月卅一日 (第五拾一號)

銃獵免許ノ者及有害ノ鳥獸威シ銃室内射的場營業免
許ノ者等需用ノ彈藥雷管ニ限リ賣買手續左之通相定
候條此旨布告候事

明治十一年五月廿四日

太政大臣三條實美

百廿七 銃獵免許ノ者及ヒ有害ノ鳥獸威シ銃室内射的場營業免許
者等需用ノ彈藥ヲ買ハント欲スル時ハ其免狀若クハ免

百廿八 許證ヲ以テ彈藥賣買免許商人ニ示シ以テ其免許人タルコト

彈藥賣買免許商人ハ右ノ免狀若シハ免許證ヲ認メ正確ナリトスル時ハ左ノ程限ニ照シ之ヲ賣渡シ其姓名及ヒ數量等ヲ詳記シ月々其管轄廳 東京ハ警視本署 へ届出ツヘシ

西洋形獵銃用 彈藥 散彈ハト 類 貳千發

同上用 雷管 四千粒

火繩銃用 火藥 壹貫目

威シ銃用 雷管 壹萬粒

室內銃用

右一次賣渡シ最多ノ程限トス若シ一次此程限外ノ彈藥雷管ヲ買ハント欲スル時ハ銃砲取締規則第二則ニ從フヘシ

右之通布告相成候條此旨布令候事

但右布告ニ付テハ本年縣甲第六十四号布達中火藥買入ノ節ハ可願出ノ廉ヲ取消候條獵銃並ニ鑛山用火藥ノ儀ハ右第六十四号布達之通り可願出儀ト可相心得

事

堺市中區戶長

○五月七日 (番外)

飲水ノ儀ハ衛生上第一緊要之モノニ候間來ル六月一日ヨリ醫員立會ノ上毎戶飲料ニ用ナル井水檢査可致候此旨相達候事

但日割ノ義ハ區長ヨリ通知之通可心得

和泉國第二大區々長

○六月十五日 (番外)

百廿九 其區三小區界警察署三林分署來十八日開署候條該區内各

三百 村へ通達可致此段相違候事
十三百 ○六月廿四日 (乙第五拾七號)

年々暑氣ニ向ヒ候得ハ幼少之者河海ニ於テ水游シ誤テ致
落命候者多々有之就テハ今後水練ニ志有テ大人附添水中
ニ入者ハ格別徒ヲニ幼年ノ者打寄水游致シ候儀ハ其父兄
ヨリ嚴重可差止此旨諭達候事

○六月廿五日 (乙第五拾八號) 區戸長

各區ヨリ他區へ送籍ノ節券而之人員前科有之者ハ別紙ヲ
以テ可申送此旨相違候事

但管外往復ハ此限ニアラス

○八月一日 (乙第六拾九號) 區戸長

虎列刺病者及ヒ同症ニ罹リ死スル者有之候節衛生掛及ヒ

警察官吏ニ於テ取扱方別冊之通相定候條爲心得此旨相違候事

虎列刺病患者取扱心得

第一條 虎列刺發病ノ者有之ヲ届出ルカ又ハ該病ニ罹リ
シ者アルヲ聞込ムキハ直ニ其家ニ就キ左ノ條件ヲ行フ
ヘシ

第二條 患者ノ吐瀉物ヲ第一ニ注目シ其處分方如何ヲ尋
問シ若シ排泄ノ後未ダ器物ニ存在セル分ハ石炭酸溶液
結晶石炭酸二分ヲ百分五六合又ハ「コロ」カルキ五六
ノ水ニ和シタルモノノ隔テタル「七間」以上ノ場所ニ三尺
敷ヲ投シ家屋井水ヲ隔テタル「七間」以上ノ場所ニ三尺
以上ヲ掘ラシメ埋却シ十分ニ石炭酸末ヲ撒布シ土ヲ覆
フカ又ハ淺ク穴ヲ掘リ底ニ藁或ハ鈹屑ヲ布キ吐瀉物ヲ
其上ニ投シ再ヒ藁又ハ鈹屑ヲ覆ヒ石炭油ヲ澆ギテ火ヲ

點シ全ク灰燼トナルヲ待テ穴ヲ埋メ雜草ヲ種ヘシムル
モ良トス而シテ尙其器物ハ石炭酸溶液又ハ「コロール」カ
ルキ「チ」入レ後用ニ備フヘシ

但排泄ノ都度理却燒棄ナルヲ要セス一日二回或ハ三
回一定ノ場所ニ送ラシムベシ

第三條 吐瀉物排泄ノ後厠又ハ溝渠等ニ棄テアルキハ十
分ニ綠礬及ビ石炭酸ノ合劑或ハ「コロール」カ
ルキ「チ」多量
ニ撒布シ埋燒却ノ手續ハ前條ノ通行フヘシ

但其吐瀉物ヲ汲取タル後ノ厠ハ「コロール」カ
ルキ「チ」日々
投シ十日間ヲ經ルニ非サレハ他人ヲシテ入ラシムル
ヲ許サズ

第四條 患者ノ室内ハ石炭酸末ヲ十分ニ撒布セシメ家族

ハ看病人トシテ二名乃至三名ヲ置ク外餘人ハ總テ病室
ニ入ルヲ禁メ石炭酸水ヲ以テ消毒法ヲ行ヒ成丈他所
ニ避ケシメ尙外人ノ交通ヲ絶チ戸口ニ繩張りヲ爲シ人
ノ見易キ柱壁ニ虎列刺患者或ハ類似虎列刺患者アリノ
數字ヲ大書シ之ヲ貼付シ置クベシ

但本文ノ數字ノ傍ニ平假名ヲ施ス乎然ラサレバ全文
ヲ平假名ニテ書スベシ

第五條 看病人ハ一名ヲ病室ニ入レ外一名乃至二名ハ室
内ニ入ルヲ禁メ勉メテ外用ノミヲ擔當セシムベシ

第六條 前數條ノ手續ヲ爲スヤ直チニ本署警部ニ報シ警
部出張アレハ都テ指揮ヲ受テ取扱フベシ

第七條 患者ノ家屋陝隘ナルカ又ハ獨身赤貧等ニテ充分

ノ治療行届カザルト見込ム者ハ避病舎ニ移サシメ
ナシ成丈人家稠密ナラサル所ヲ昇送セシメ避病舎ニ移
スヘシ

但避病舎無之地ハ此條ヲ用ユベカラズ

第八條 避病舎ニ移轉シタル後ノ家屋ハ死亡者取扱心得

第六條ノ通取計フベシ

第九條 患者全癒スル片ハ病中ニ用ヒタル器具或ハ身体

ニ觸レタル衣類夜具疊等ハ成丈第二條ノ手續ヲ以テ埋
却又ハ燒棄セシメ其他患者ニ觸レズト雖モ病室ニアリ
タル衣類器具等其用ニ堪ユベキモノハ都テ石炭酸水ヲ
濯キ浸シ置クノ凡二十四時間ニシテ後熱湯ヲ以テ洗淨

シ空中ニ乾カシ室内ハ人ヲ出シ硫黄ニ火ヲ點シ該室ニ
入レ窓戸等ヲ密閉燻蒸スルヲ三時間ニシテ戸ヲ開キ十
分ニ空氣ヲ流通セシムベシ

第十條 患者全癒スルトモ一週間ハ外出スルヲ禁ズヘシ

其手續ハ死亡者取扱心得第七條ノ通取計フベシ

死亡者取扱心得

第一條 患者死亡シタル片ハ該區事務所總代等ニ協議シ

石炭酸末「ヨロ」カルキ石炭酸溶液及ビ硫黄ヲ用意セシ
メ其他棺桶人足等ノ手當モ都テ戸長總代等ニ擔當セシ
ムベシ

第二條 死屍ノ取片付ハ成丈迅速ヲ要スベシ死者ノ近傍

ハ看病人ヲシテ十分ニ石炭酸末ヲ撒布セシメ然シテ後

醫員ヲ引テ室ニ入り死体ヲ檢シ直ニ入棺ノ手順ヲナスベシ

第三條 入棺ノ時ハ石炭酸末又ハ「コロール」ヲ以テ死屍及ヒ棺内ニ灑キ而シテ蓋ヲ覆ヒ尙ホ透問ニハ髮付ヲ塗リ紙ヲ以テ目張スベシ

第四條 入棺及ヒ埋葬ノトキ等ハ成丈多人數ヲ要セズニ人乃至三人ヲ以テ取扱ハシムベシ尤之ニ關スル人ハ豫防ノタメ石炭酸末ヲ多量ニ所持セシメテ可ナリ

第五條 死屍ハ成丈火葬スルヲ良トス然レモ其家族等之ヲ肯ンセズ墓地ニ埋葬セントスルハ地下八尺以上ヲ掘ラシメ埋葬ノ後ハ石炭酸末ヲ充分ニ撒布スベシ若シ墓地人家井水、近邊ナルルハ三丁余ヲ隔ツル原野ヲ撰ミ

埋葬セシムベシ

第六條 出棺ノ後家屋器具衣類等ノ處分ハ患者取扱心得第二條第三條第九條ノ通取計ヒ若シ該家赤貧ニシテ物品ノ燒却ヲ歎ク者ハ戸長ニ協議シ官ニ買上ヲ願フノ手順ヲナスベシ

第七條 死亡者ノ家族ニシテ看病シタル者ハ一週間ハ根リニ他行シ人ノ群集スル場所等へ赴カサル様説諭シ組頭總代又ハ近隣ノ者ノ調印アル受書ヲ取置キ日限滿テ請書ヲ返戻シ出入ノ自由ヲ許スベシ

第八條 死屍ノ取扱ニ關シタル吏員及ビ死体ヲ墓地へ昇送ノ使役ヲ爲シタル者ハ墓所ニ於テ石炭酸水ヲ衣服ニ注キ尙歸宅ノ上戸柵ノ加キ空氣ノ通ゼサル處ニ若類ヲ

入ノ硫黄ニ火ヲ點シ十分ニ盡スルヲ凡一時間ニシテ出
スヘシ

○八月八日 (番外)

堺市中へ

毎戸ノ塵芥多シハ其時々農民ノ請ニ應シ又ハ倚頼シテ取
除カセ或ハ自家ニ於テ兼テ事務所ヨリ定メタル場所へ取
捨候赴ノ處農民ニ於テ塵芥ヲ撰テ取除カズ又ハ家業ノ繁
雜ニ紛レ候等之故アツテ充分ノ掃除難出來ニ付往々堆積
ナシ候箇所ナントセズ抑塵芥ヲ堆積スルハ惡臭ヲ發シ種
々ノ病源トナルヲ不抄候ニ付今般左ノ名前ノ者共ヨリ塵
芥掃除ノ儀願出候ニ付許可ノ上鑑札ヲ付與シ十日間ニ每
戸一回宛爲見廻候條各自取除カセ可申尤塵芥堆積シテ見
廻リ時間ヲ待兼候ハ直ニ左ノ者共ノ内へ可申遣右ニ付

掃除方粗略ノ舉有之乎其他不都合ノ所爲ニ及フハ直
ニ最寄警察本分署ノ内へ可申出此旨布達候事

但從前金圓及ビ物品等ヲ收受シ掃除セシメ候者本文
ニ依リ改革シテ實際支障有之者ハ警保課へ伺出指圖
ヲ可受事

和泉國第一大區一小區
堺櫛屋町西貳丁

中谷平造

同區車ノ町西貳丁

阪口卯八

同區同町

田中榮三郎

同區熊野町西貳丁

河内藤七

同區北半町西壹丁

池谷 九平

同區材木町西貳丁 花井伊三郎

同區北旅籠町西三丁 石名定二郎

同區同町 石名庄吉

同區櫻町西三丁 辻野伊平

同區宿屋町 中谷 藩造

同區戎之町西貳丁 廣島 龜吉

同區櫛屋町西貳丁 平野卯三郎

同區宿屋町西貳丁

淺井 嘉七

同區北旅籠町西三丁 維本松次郎

同區材木町西貳丁 平野清三郎

同區柳ノ町西三丁 青砥藤次郎

同區車ノ町西二丁 細谷藤二郎

同區北旅籠町西壹丁 池谷儀平

南島新田 木村傳吉

同 花井定吉

區戶長

○八月九日 (乙第七拾三號)

二十四百

是迄犯罪人原籍前科等取調之義明治十年警第二十七号ヲ以テ相違シ置候處今般別紙書式之通改定候條自今右書式ニ照準シ正副貳通宛調製可差出此旨相違候事

(別紙)

稟縣何國何大區何小區
何郡何町村何番地
某幾男女或ハ妻又ハ同居
何ノ誰

- 一 族籍
 - 一 年齡
 - 一 職業
 - 一 宗門
 - 一 該犯身分
 - 一 既婚者(有子) 鰥寡(無子) 何ノモ男女ノ譯
 - 一 教育ノ度
- 同不全 同兩達

管内ニ出生シ且住居アル者 管内ニ出生シテ他管内ニ住居及ヒ寄留スル者 他管内ニ出生シ管内ニ住居スル者 他管内ニ出生シ且住居アリテ管内ニ寄寓スル者 定リタル住居ナキ者 日本國外ノ者

一 前科

何年何月何日何裁判所或ハ何府縣ニ於テ何々ノ科何律ニ依リ何々申付ラレ

但前科幾度アルモ右ニ照準記載スヘシ

○九月十八日 (番外)

堺奈良郡山牧方貝塚

席貸業及ヒ遊妓

三十四百

遊妓襟毒検査假規則別紙ノ通更正來ル十月一日ヨリ施行

六百四十六

本人居住ノ戸主ニ預ケ第一号雛形ノ通記載シタル請書
ヲ取居宅ニ於テ養生セシム

但患者ノ藥品代價ハ總テ官費ヲ以テ給與ス

第四條 患者ハ毎日午前第九時ヨリ検査所ニ至リ治療ヲ
受ケ重症ノ者ハ醫員往診ス

但検査定日ニハ無患ノ遊妓検査済ノ後出頭治療ヲ受
シヘシ

第五條 席貸業ノ者ハ寄留ノ遊妓ニ患者アルキハ丁寧ニ
取扱ヒ本人治療ニ怠ラサル様注意スヘシ殊ニ夜間十時
ヲ過キ寢床ニ就カシメス療養ヲ害スル等ノ儀決シテア
ルヘカラス若シ之レニ違背シ藥用ヲ拒ミ或ハ非理ノ取
扱等爲ス者アルキハ該患者ヨリ直チニ出張ノ巡查ヘ届

出ツヘシ

第六條 検査ノ期日ニ至ラスト雖モ黴毒ニ感染セシト思
料スル者ハ直チニ検査所ニ就キ臨時診断ヲ受クヘシ

第七條 遊妓一時休業シ又ハ廢業スルキハ必ス其都度檢
査ヲ受ケ醫員ノ診断證書ヲ以テ願出ツヘシ

第八條 検査定日ニ不得止事故有之不參スル者ハ第二号雛
形ノ通記載シ取締ノ奥印ヲ受ケ餘病ノ者ハ醫員ノ診断
書ヲ添ヘ出張巡查ヘ届出ヘシ尙次キノ検査日ニ至リ病
氣ト唱ヘ再度不參スル者ハ醫員出張シテ其病症ヲ檢ス
ヘシ

六百四十七

第九條 營業中事故有之一週間以上他行スルカ又ハ原籍
ヘ立歸ル節ハ其事故及ヒ日數トモ第三号雛形ノ通記載

シ出張ノ巡查ハ届出検査ヲ受ケ鑑札ヲ預ケ置荷歸宿ノ
 上再ヒ検査ヲ經テ前鑑札ヲ請取ルヘシ
 但半ヶ月以上休業スル者ハ第四号雛形ノ通記載シ所
 轄警察署ハ一時休業ノ願ヒテ爲シ許可ヲ受ケ鑑札ヲ
 納メ置シヘシ尙ホ就業ノ節ハ第五号ノ通記載シ同署
 へ願出前鑑札ヲ請取ルヘシ
 第十條 有毒コシテ營業差止メタル者ハ日割一時休業ノ
 者ハ月割ヲ以テ除税スルコ依リ其日數ハ各取締ニ於テ
 取調巡查及検査掛醫員ノ檢印ヲ受ケ翌月二日迄雜稅掛
 へ税金ト俱ニ差出スヘシ
 第十一條 前數條ニ掲載スル規則ニ違背スル者ハ壹圓五
 拾錢以内ノ罰金ヲ科シ其再犯ハ三圓以内三犯以上ハ五

第一号雛形

御請書

圓以内ノ罰金ヲ科シ仍ホ營業差止ムルコモアルヘシ
 第十二條 犯則ノ者責付中逃走スルキハ本科ノ外三圓以
 内ノ罰金ヲ科シ其保管人犯則者ノ逃走ヲ覺ラサル者ハ
 壹圓以内ノ罰金ヲ科シ故縱スル者ハ犯人ト同科ニ處ス
 第十三條 罰金徴收スヘキ者無力コシテ完納シ能ハサル
 者ハ左ノ例ニ依リ懲戒ニ處ス

- 壹圓以内 十日以内
- 壹圓五拾錢以内 十五日以内
- 三圓以内 三十日以内
- 五圓以内 五十日以内

何府縣何國何郡何町名
何ノ誰女姉妹

何ノ誰

右之者黴毒ニ感染シ療養中私ニ御預ケ相成正ニ奉御請候
尤治療中ハ御規則之赴確守可爲仕ハ勿論養生ノ方法ハ醫員
御示諭通屹度爲相守可申候依テ此段御請仕候也

右何ノ誰寄留戸主

何町席貸業

何ノ誰印

年月日

長官宛

第二号雛形

不參御届

第三号雛形

黴毒検査所

御中

何國何郡何町名

席貸業何ノ誰方寄留

遊妓何ノ誰

私儀本日黴毒御検査定日ニテ出頭可仕之處何々ノ事故有
之(或ハ何々ノ病氣ニテ)不得止不參仕候間此段御届申上候
也

右

年月日

何ノ誰印

取締

何ノ誰印

他行願

何國何郡何町名
席貸業何ノ誰方寄留
遊妓 何ノ誰

私儀何々ノ事故有之何月何日ヨリ同何日迄何日間何地何
ノ誰方へ罷越度候間御檢査ノ上御聞置被下度依テ鑑札相
添へ此段奉願候也

年月日

右

取締

何ノ誰印
何ノ誰印

梅毒檢査所
御中

第四号

前ニ三野ヲ明ケ認メ
正副ニ通テ要ス
一時休業願

何府縣何郡何町平民
何ノ誰何女姉妹

何國何郡何町村席
貸業何ノ某方寄留

何ノ誰ノ某

一私儀去ル明治何年何月ヨリ何ヶ年間遊妓營業御免許相
受ケ右何ノ誰方ニ於テ營業罷在候處今般何々ノ事故有
之一應原籍へ引取リ度或ハ何地迄罷越度候間何卒來ル
何月幾日ヨリ何月迄ノ間一時休業御許可被成下度別紙
梅毒檢査証並鑑札相添此段奉願候也

右

月日

何ノ誰印

何警察署

御中

第五号雛形

就業御願

肩書第四号ニ同シ

頭書前号ニ同シ

何ノ誰

一私儀去ル何月幾日ヨリ何ヶ月間一時休業御聞濟ノ上原籍へ罷歸リ或ハ他行罷在候處最早所用相濟候ニ付本日ヨリ頭書何ノ誰方ニ歸宿就業仕候間前鑑札御下渡被下

席貸主

何ノ誰印

同取締

何ノ誰印

度此段奉願候也

右

月日

何ノ誰印

席貸主

何ノ誰印

同取締

何ノ誰印

何警察署

御中

○九月廿四日 (乙第八拾號)

各區

區戸長

官林取締

官林中損木アル所ハ大風雨ニテ吹折倒歟又ハ毛戟等ニテ立枯歟老木ニテ朽損シ生存ノ見込之レナキ歟ヲ調査シ木種

一本毎ニ長何間目通何尺回枝葉尤何駄用材ニ成ルト成ザ
ルノ譯詳記シ官林取締人ヨリ可届出此旨相達候事
○九月廿四日 (乙第八拾一號)

管内外國人遊歩
規程内ニ係ル町村

本年縣乙第四拾三號ヲ以テ外國人遊歩規程内ニ於テハ旅
行免狀所持セサル外國人ト雖モ旅籠渡世ノ者ニ限リ宿泊
セシメ候儀不苦旨相達置候處今般太政官ヨリ公達ノ趣モ有
之候ニ付以來ハ旅籠渡世ノ者ニ限ラス兼テ懇親ノ外國人
ヲ招泊セシメ又ハ疾病其他止ムヲ得サル事故アリテ宿泊
セシムルハ不苦候條届方之儀ハ宿主ヨリ所轄警察本分署
之内及ヒ事務所へ其都度可届出若シ病氣療養ノ爲メ止宿

數日ヲ要スルキハ七日間毎ニ當廳へ届出へシ此旨相達候
事

○十月十九日 (番外)

和泉國沿海町村へ

別紙之通舷燈使用之儀ニ付被達候條區戸長並各舟持舟間
屋之者共常ニ海上衝突豫防規則ヲ熟讀致シ置キ持舟並他
舟ノ別ナシ規則不了解者無之様注意可致此旨諭達候事

(別紙)

乙第六拾壹號

府 縣

明治七年第七號ヲ以テ海上衝突豫防規則同九年第拾壹號
ヲ以テ同豫防副則公布相成候就テハ一般其規則ヲ熟知ス
へキ筈然ルニ日本形船ニ於テハ往々規則ヲ誤了シ點燈之
方位宜シキヲ得サルノミナラス甚シキハ舷燈之位置ヲ誤

八十五百

リ紅燈ヲ右舷ニ綠燈ヲ左舷ニ掲出候者モ有之趣右ハ畢竟
乘組之者規則ヲ解知セサルヨリ却テ衝突ヲ起シ大害ヲ招
クノ掛念有之甚以容易ナラサル義ニ付自今各港ニ於テ出
入之船舶ヲ監査セシメ規則不了解之者ハ具ニ教戒ヲ加
ヘ嚴密注意ヲ要候様懇篤論達可致此旨相達候事

明治十一年十月四日

内務卿伊藤博文

○十一月十四日 (乙第八拾九號)

藥舖共
阿片製造人

阿片取扱之儀ニ付内務省ヨリ達ノ趣モ有之候間以來左ノ
通取極候條此旨相達候事
一管内藥舖營業ノ者及ヒ阿片製造者ニ於テ現在該品所持
スル者ハ試驗ノ上相當ノ品ハ小器ニ分テ印紙ヲ貼附シ下

ケ渡若不相當ノ品ハ其理由ヲ記シ返附候條本月廿五日限
當縣衛生掛リニ指出スヘシ

- 一該品買上ヲ望ム者ハ相當代價ヲ以其筋ニ買上相成ヘシ
- 一管内阿片賣捌人ノ義ハ更ニ撰定ノ上申付ヘシ
- 一現今阿片製造ノ者ハ本年第貳拾壹號ノ公布ニ據
リ本月廿五日限免許鑑札ヲ願出ヘシ

○十一月廿一日 (乙第九拾號)

區戶長

酒造總代

九十五百

昨十年縣乙第百貳拾號酒造人心得書相廢シ左ノ通更正候
條該營業人ハ懇篤可相達候事
酒造人心得書

第壹條

一 酒造免許營業者ハ毎年十月中造高見込之石數届書相認
メ戸長惣代ノ奥印ヲ受テ正副貳通差出允許ヲ可受事
但石數増減スル向ハ其都度々々届出ベシ

第二條

一 釀造仕込米之石數並酒造家ニ所用之諸帳簿ハ掛官員檢
査致シ候義モ可有之事

第三條

一 釀造醜ハ其時々戸長惣代立會ノ檢査ヲ受ケ候上戸長惣
代奥書調印之受書事務所ニ差出置可申事
但請書ハ事務所ヨリ一ヶ月限郵送致スベシ

第四條

一 釀造醜並醜共掛官員臨時檢査致候義モ可有之事

第五條

一 造酒絞リ揚ケ之上ハ其時々縣廳ニ届出檢査ヲ可受事
但時宜ニ寄リ戸長惣代立會檢査爲致候儀モ可有之事

第六條

一 釀造檢査之節古酒並買入酒ハ區分相立置其石數届書ヲ
戸長惣代ノ奥印ヲ受ケ出張官員ニ可差出事

第七條

一 醜檢査濟ノ後未タ釀造檢査ノナキ前ニ於テ醜并醜等非常
ノ災害又ハ腐敗等之義有之節ハ直チニ事務所ニ申立戸
長惣代立會ノ檢査ヲ受ケ不取締無之様致シ置其旨相認
メ戸長惣代奥書調印之上可届出事

第八條

一 釀造稅皆濟以前廢敗酒等出來候節ハ其旨直チニ縣廳へ届出石數檢査可相受事

但他ノ酒類ニ變製スルカ全ク廢棄ニ属スル等ノ義ハ書面相認メ戶長惣代ノ與印ヲ受ケ出張官員へ可差出事

第九條

一 酒造桶ニ灌クカ又ハ味淋銘酒白酒等之製造元而已ニ用フル爲メ蒸溜スル燒酎ニ限リ其營業稅並釀造稅共上納ニ及ハスト雖モ其石數ハ届出允許チ可受事

但蒸溜ノ石數ハ掛官員巡回ノ際檢査相受クヘシ
第十條

一 酒造免許ノ者廢業之後猶其殘酒ヲ販賣スルトキハ卸小賣ヲ區分シ更ニ請賣免許鑑札可相受事

第十一條

一 酒造營業人ニ於テ賣子ト唱へ行商爲致候義ハ該家族並届濟雇人之外不相成候事

但賣子ハ必ス行商鑑札提携致スヘシ

第十二條

一 酒造桶新調又ハ輪換減縮之分トモ其都度々々届書ニ番號寸尺並入目石數等相認メ戶長惣代ノ與印ヲ受ケ正副貳通差出允許チ經候上左ノ通板札ヲ製シ雛形ノ如ク記載シ該桶へ打付置可申事

但掛官員巡回之際板札へ檢印シ該官ノ姓名ヲ記入ス

板札雛形

長八寸

市	第何番
五	年月日
寸	口徑 何尺何寸
	底徑 何尺何寸
	深サ 何尺何寸
	此入目何十何石何斗

第十三條

一 潰シ桶有之節ハ板札ノ檢印ヲ削除シ其旨戶長惣代ノ奧印ヲ受ケ可届出事

○十一月廿九日 (乙第九拾貳號)

區戶長

煙草及酒類營業之者免許鑑札受候上ハ煙草仕入出賣酒類行商鑑札等携帶可致管之處右鹽札ナシテ營業致シ候趣

相聞以之外之事ニ候万一規則不了解ヨリ右様犯則之者出來候テハ憫然之至ニ付仕入出賣行商鹽札所持不致者ハ來ル十二月廿日限申出各種鑑札願受候様營業人へ懇篤論達可致此旨相達候事

○十二月十二日 (乙第九拾七號)

區戶長

營業惣代

飲食店等ニ於テ來客之需求ニ應シ酒類ヲ供スル向ハ總而請賣免許鑑札可願受成規ニ付無免許之家ニテハ營へ自家之飲料ヲリヒ來客へ分與シ代價ヲ請求候様之儀ハ無之筈ニ候得共酒器箸類ヲ店頭ニ陳列致シ置候ヨリ不知犯則ニ陷ル候者出來候而者不都合之至ニ候條該營業人へ懇篤諭可致此旨相達候事

○十二月十六日 (乙第九拾八號)

御一新後御整定相成候祭節人民ニ於テ其御趣意ヲ解セサルヨリ僉忽ニ相心得候輩モ有之哉ニテ不都合之至ニ付今般略解ヲ施シ別紙及布達候條右御趣意相心得敬崇之意ヲ可盡此旨相達候事

元始祭 一月三日

此日宮中神殿に於て賢所并に諸神御歷代皇靈を御親祭あらせらる是天日の嗣本始を歳首に祝り給ふ義あるを以て是と元始祭と稱す

孝明天皇祭 一月三十日

皇統第百廿一代の天皇おて本月日の崩御ましまえ、日あり御諡と孝明天皇と稱え奉る

當今の皇考よればまませの此日と重とし祭らせ給ふなま紀元節 二月十一日

大祖神武天皇日向國より大和國に入らせ玉ひ不服れ兇黨を征え四海を平定して天子の位に即かせ玉ひし日を皇國の紀元として祝ひ奉るま

祈年祭 二月日

穀實の成熟お災おからんことを神より祈り玉ふまなり年の稲のことにて豊年をとしあるともいふまあり月四日朝廷より諸社へ幣帛を班ち玉ひ到達の日の各神社に於て此祭あり穀實の人間生活に第一のもの故殊更重とし玉ひての御祭あり

春季皇靈祭 春分日

此日宮中に於く 神武天皇以下先帝迄御歴代并に后妃
皇親等とも御合祭執行はせらるゝ重き御祭日なり

神武天皇祭

四月三日

御寶算一百廿七歳おて本月本日崩御まなませり山陵の
大和國畝傍山の東北にあり皇統の大祖おれはまなせり
此日御陵おも 勅使を立させられ報本反始の御祭と
し給ふなり

大祓祭式

六月三十日

穢奸災惡に觸犯それの祓除するの神世よりに古例にて
伊邪那岐命に夜見災穢と身潔し玉ふ事須佐之男命の罪
過と解除ま玉ふ事等に濫觴えて諸人半年の間不覺も過
ち犯しけん穢惡災過れあらんと祓除するなり

神嘗祭

九月十七日

本年の新穀初穂と以て伊勢 兩皇大神を饗ま玉ふ御祭
なり此大神の穀實生植の始祖にやはしませり此日伊勢
にお勅使と立させられて重く祭らせ玉ふなり

秋季皇靈祭

秋分日

春分日の御祭に同じ右春秋にて恒の御祭と兼ね玉ふ
なり

天長節

十一月三日

當今至尊に御降誕まなまし一日おれの殊更に祝はせ玉ふ
なり天長と云ふの天長地久の意を以て壽稱し奉るなり

新嘗祭

十二月二十三日

はれの新穀と 天皇自らも聞食し神にも饗し玉ふなり

本月十日朝廷よき諸社へ幣帛と班ち玉ひ此日御祭あり
祈年祭の成熟と祈りて、に至りて其成と告ぐ祭るされ
祈年に相對するの御祭あり

大祓祭式

十二月三十一日

六月三十日此祭式も同じ世俗六月は大祓と知れども十
二月の大祓と知らざる者多し此夜と除夜といふも解除
の意なるべし

○十二月廿一日

(乙第百三號)

區戸長

本年縣乙第七拾三號違犯罪人原籍等取調書式中職業并ニ
該犯身分ノ二項へ左之通増補候條此旨相達候事
職業
各種ノ職業ヲ相兼候者ハ一々其職業ヲ記ス可シ亦子

弟或ハ付籍厄介ニシテ戸主ト職業ヲ異ニスル者ハ勿
論總テ本人ノ職業ヲ記載ス可シ

該犯身分

(何レモ男女ノ譯)ノ下へ(及ヒ軍籍ニ在ル者ハ第一後備
軍第二後備軍トノ如ク記載ス可シ

○十二月廿一日

(乙第百四號)

區戸長

酒造總代

酒類釀造檢査之儀各警察本分署ヨリ出張可致候條左之通
相心得可申此旨相達候事

- 一 釀造酛及絞リ上檢査願書ハ所轄警察本分署へ可差出事
- 但見込石高増減届書ハ本文同様タルヘシ
- 一 各釀造人絞リ器械(各)ハ各警察本分署ヨリ出張封印致候

條以來醜綾リ上ケ着手以前封印開披可願出專

正 誤

- 三 葉 七行出廳ハ出張ノ誤
- 五 葉 十二行注脚物ノ下(員)ノ字脱
- 十一 葉 九行當ノ下(縣)ノ字脱
- 十九 葉 十二行(可爲申)ハ爲致可申ノ誤
- 三十五 葉 六行(中)ハ(牛)ノ誤
- 四十二 葉 五行村落ノ上「他」三字脱
- 四十九 葉 五行「五月廿日」同六行「消除」ノ六字ハ衍
- 五十一 葉 四行者ノ下(ハ)ノ字脱
- 五十八 葉 三行注脚「下」ノ字脱
- 五十九 葉 初行當ノ下「ナ」ノ二字脱 同八行「勉」ハ(免)ノ誤
- 六十三 葉 九行「下」ノ字脱

七十二葉 八行(拜)ハ(并)ノ誤
八十六葉 三行(借)ハ(供)ノ誤
九十七葉 四行(ト)ハ(上)ノ誤
百六葉 七行(列)ハ(例)ノ誤
百十九葉 八行(各)ノ下「ニ」ノ字ハ衍
百四十一葉 三行(繼)ハ(紙)ノ誤
百五十六葉 初行(丸)ハ(凡)ノ誤
百六十五葉 十行(箸)ハ衍
百六十六葉 八行(の)嗣ハ(嗣)の)ノ誤

東 京 圖 書 館

新 門 四 五 函

一 〇 部 十 架

類 號