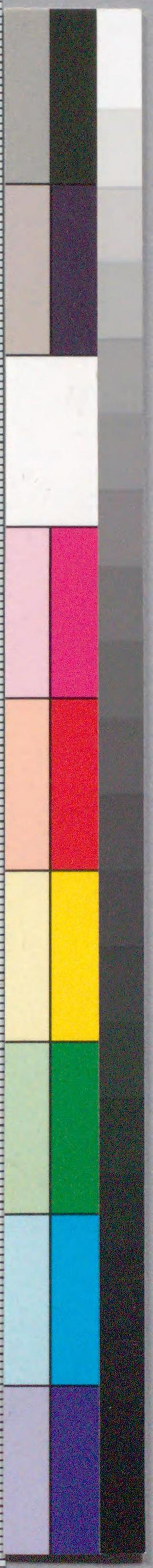




207  
32

神田与吉一代記  
全



国立国会図書館 神田与吉一代記 : 3巻 207-32

ガラス使用



神田与吉一代記

鳥居清経  
作  
三冊

207  
32

神田与吉





木田七代

大和茶  
 伊勢の茶

ちよとくにやん  
 らけとそやん  
 入ののやん  
 ののののの  
 子依ののの  
 がこののの  
 ろろののの

かんたの  
 たいの  
 のの

安永七戌戌歳

かきぬま

こころ

る

ふ水戸氣もか

車井戸





















安永七代

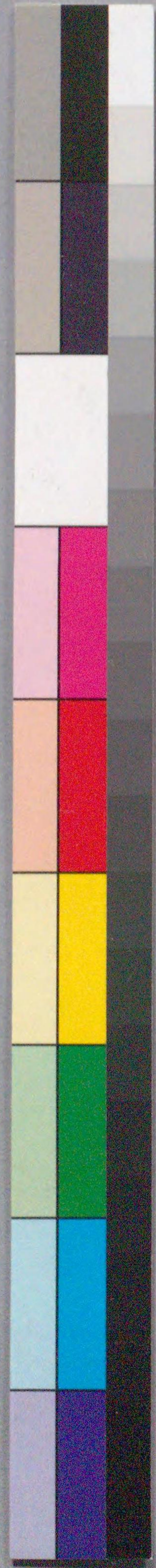
正月六日

堀奉行

...































あつちのあつちの  
あつちのあつちの  
あつちのあつちの  
あつちのあつちの  
あつちのあつちの  
あつちのあつちの  
あつちのあつちの  
あつちのあつちの  
あつちのあつちの  
あつちのあつちの

あつちのあつちの  
あつちのあつちの  
あつちのあつちの  
あつちのあつちの  
あつちのあつちの  
あつちのあつちの  
あつちのあつちの  
あつちのあつちの  
あつちのあつちの  
あつちのあつちの

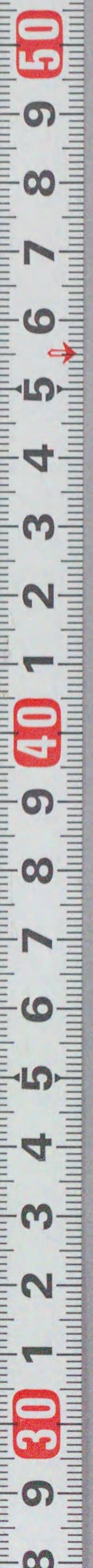
あつちのあつちの  
あつちのあつちの  
あつちのあつちの  
あつちのあつちの  
あつちのあつちの  
あつちのあつちの  
あつちのあつちの  
あつちのあつちの  
あつちのあつちの  
あつちのあつちの



あつちのあつちの  
あつちのあつちの  
あつちのあつちの  
あつちのあつちの  
あつちのあつちの  
あつちのあつちの  
あつちのあつちの  
あつちのあつちの  
あつちのあつちの  
あつちのあつちの











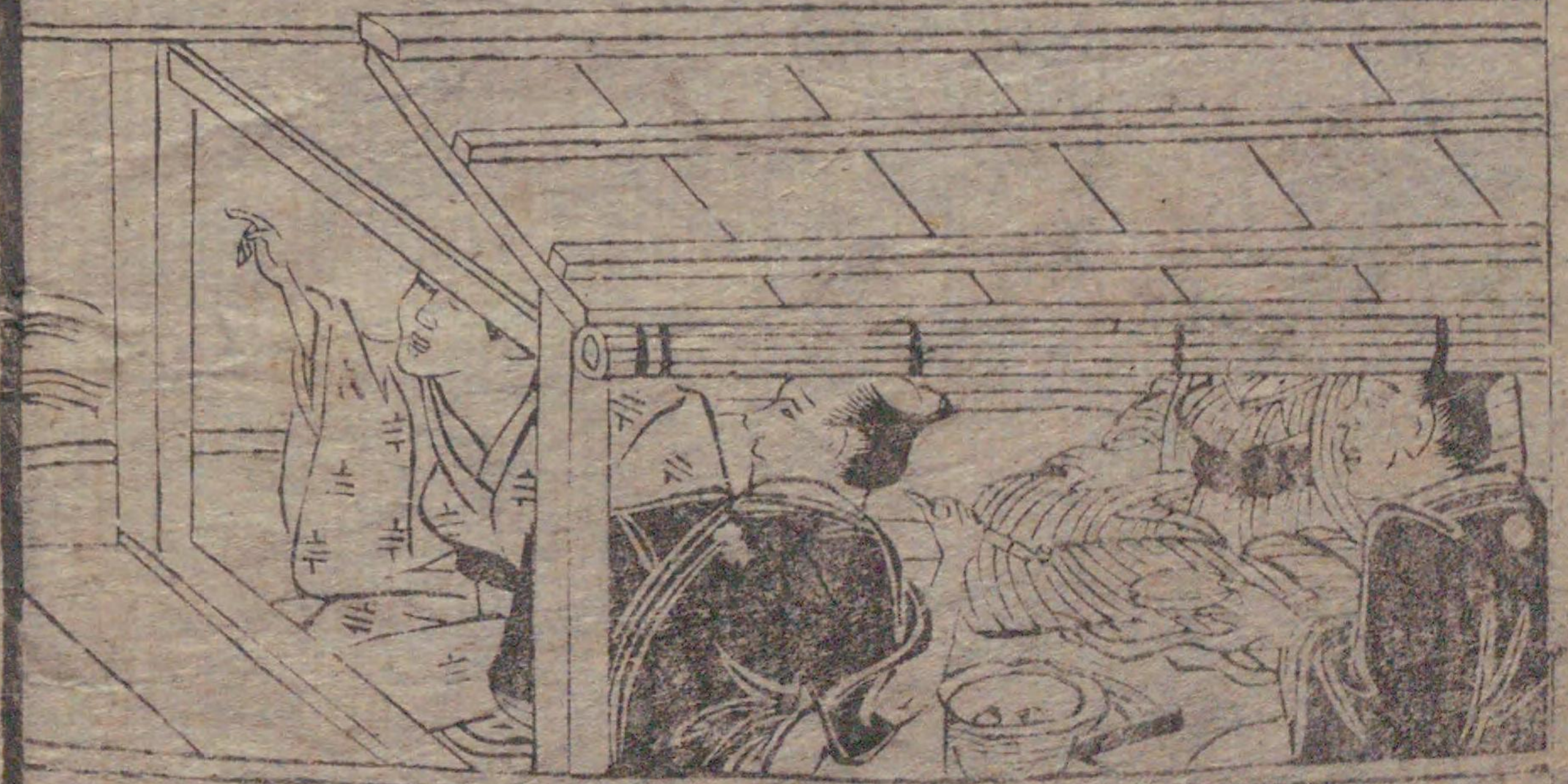
あまは  
ついでに  
いひつゝ  
あまは  
ついでに  
いひつゝ  
あまは  
ついでに  
いひつゝ

あまは  
ついでに  
いひつゝ  
あまは  
ついでに  
いひつゝ  
あまは  
ついでに  
いひつゝ

あまは  
ついでに  
いひつゝ  
あまは  
ついでに  
いひつゝ



あまは  
ついでに  
いひつゝ  
あまは  
ついでに  
いひつゝ  
あまは  
ついでに  
いひつゝ







大らんとして  
あさうか  
なうちの  
あつを



あさうか  
なうちの  
あつを

あさうか  
なうちの  
あつを









207  
32

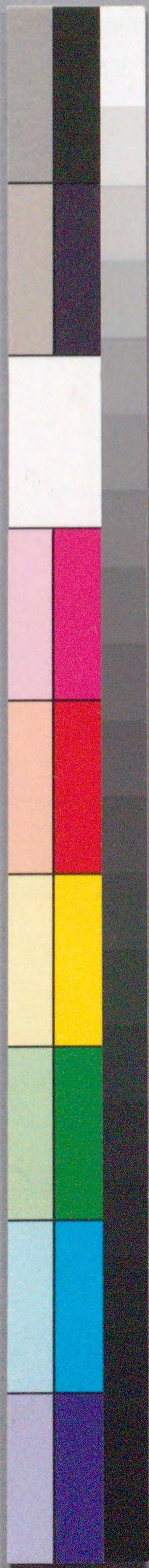




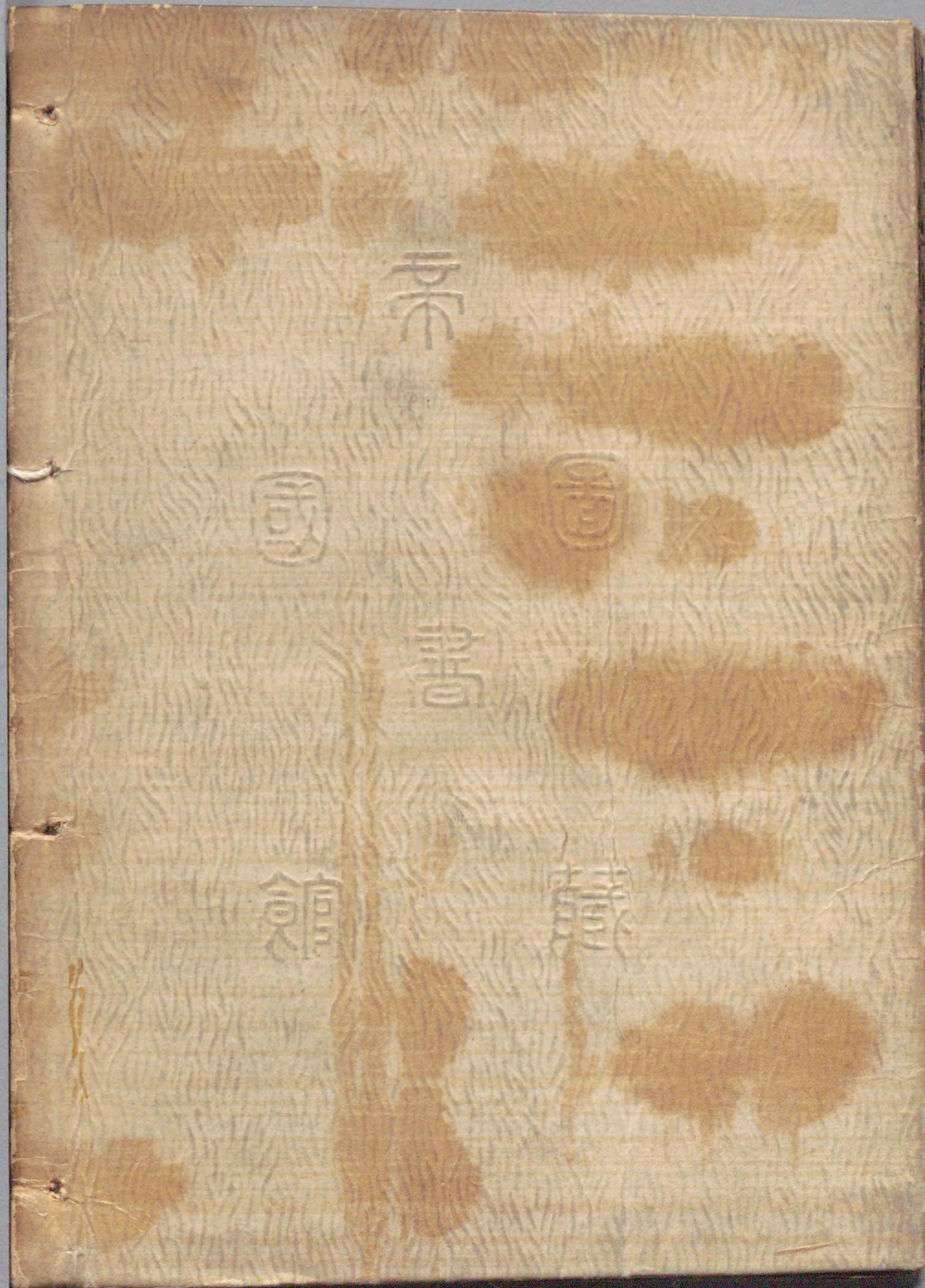
207  
特別  
32







国立国会図書館 神田与吉一代記：3巻 207-32



ガラス使用

