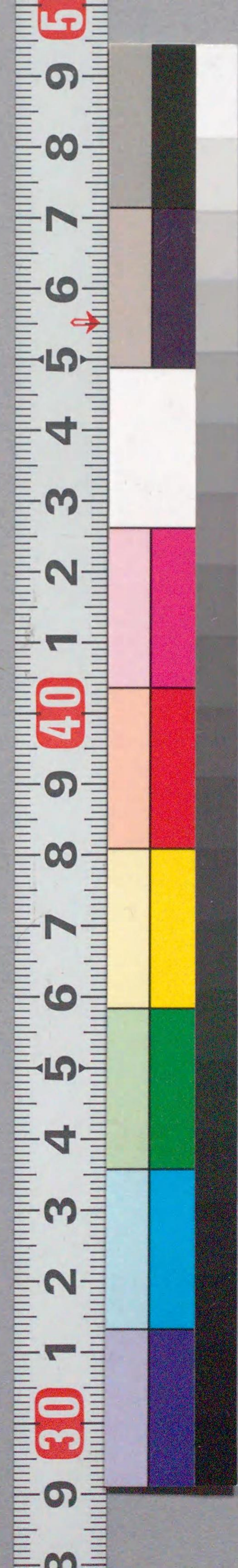




207
885

天下茶屋敵討
如右百九巻
大徳



国立国会図書館 天下茶屋敵討 207-885

ガラス使用



十遍舎一九著作

歌川豊國画

上ノ巻

天下茶屋敵討

辛卯春新彫

江戸横山町二丁目
岩戸屋喜三郎板

清談天下茶屋敵討序

今ハしり難波江の昔の夜寐に二とせあり道頓堀の借
 座敷に春のるる日とくらうね大西の筑後と以て
 芝居小入に吉田文三郎は名譽の出づるハ麓の内
 匠が音声の玄妙狂言ハ住吉精女行列と題して並木千柳
 若竹笛解が宇佐美家の敵討と作意せしむ。忠孝の美
 談感称のあり。嚮に名の赴はと画棟史とる。幾向せしに
 今ま書肆とて再販せんと清ふまらせ前板のまこと當
 春の新撰とてちとます。あつと

卯孟春

十返舎一九志

天下茶屋

天徳か一平







青面金剛



天下茶屋敵討





Handwritten text in the upper left corner of the left page, including characters like 子、母、父、兄、弟、妹、姉、妹、兄、弟、妹、姉、妹.

Handwritten text in the upper middle section of the left page, including characters like 父、母、兄、弟、妹、姉、妹.

Handwritten text in the lower right corner of the left page, including characters like 父、母、兄、弟、妹、姉、妹.



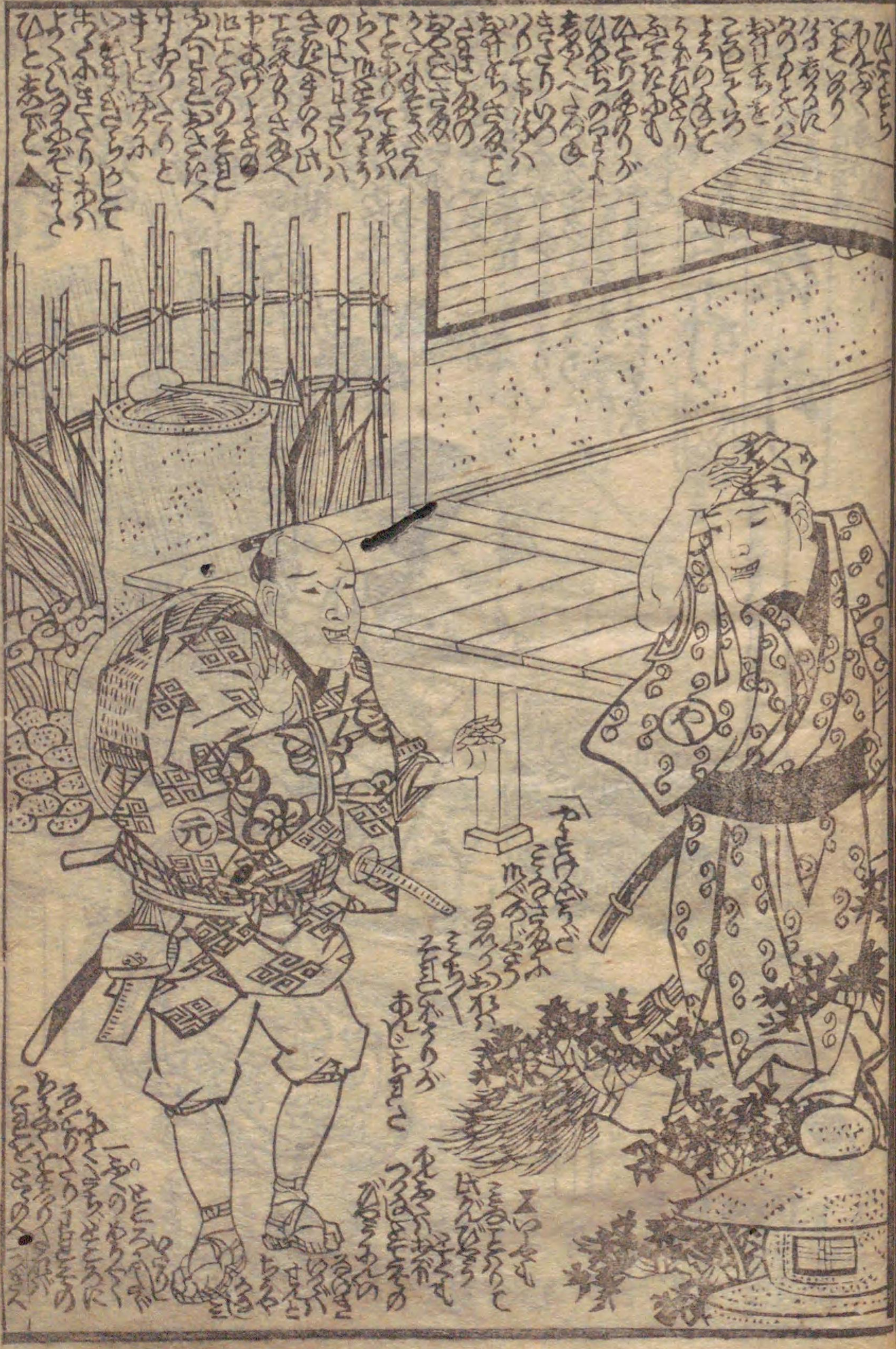
Handwritten text in the upper left corner of the right page, including characters like 父、母、兄、弟、妹、姉、妹.

Handwritten text in the lower section of the right page, including characters like 父、母、兄、弟、妹、姉、妹.

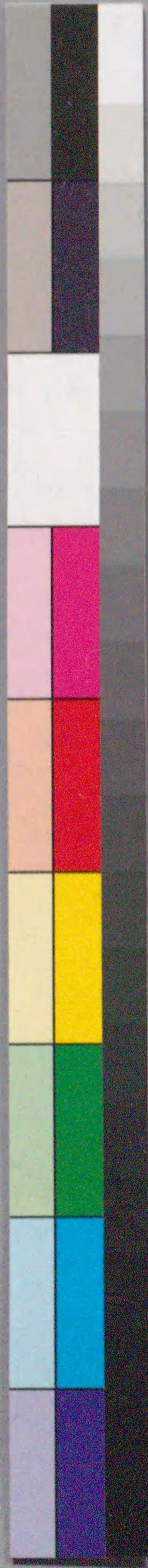
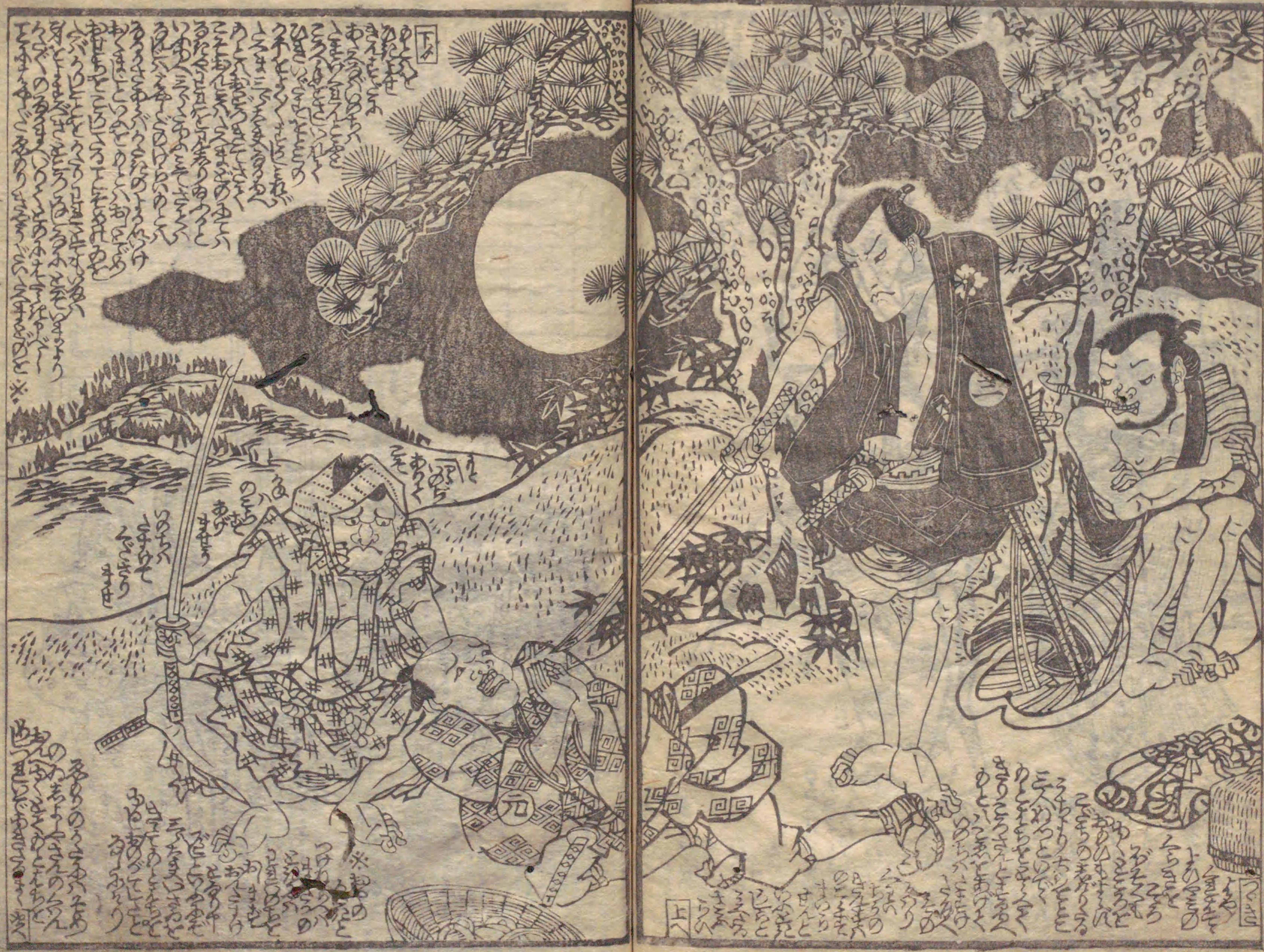
Vertical handwritten text on the right edge of the right page, including characters like 父、母、兄、弟、妹、姉、妹.

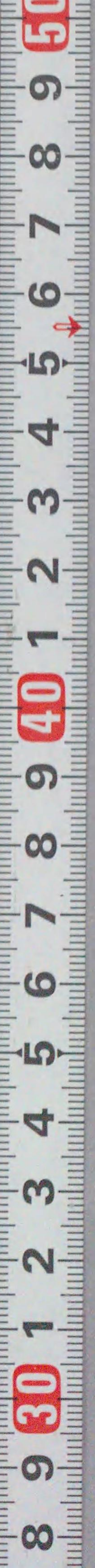
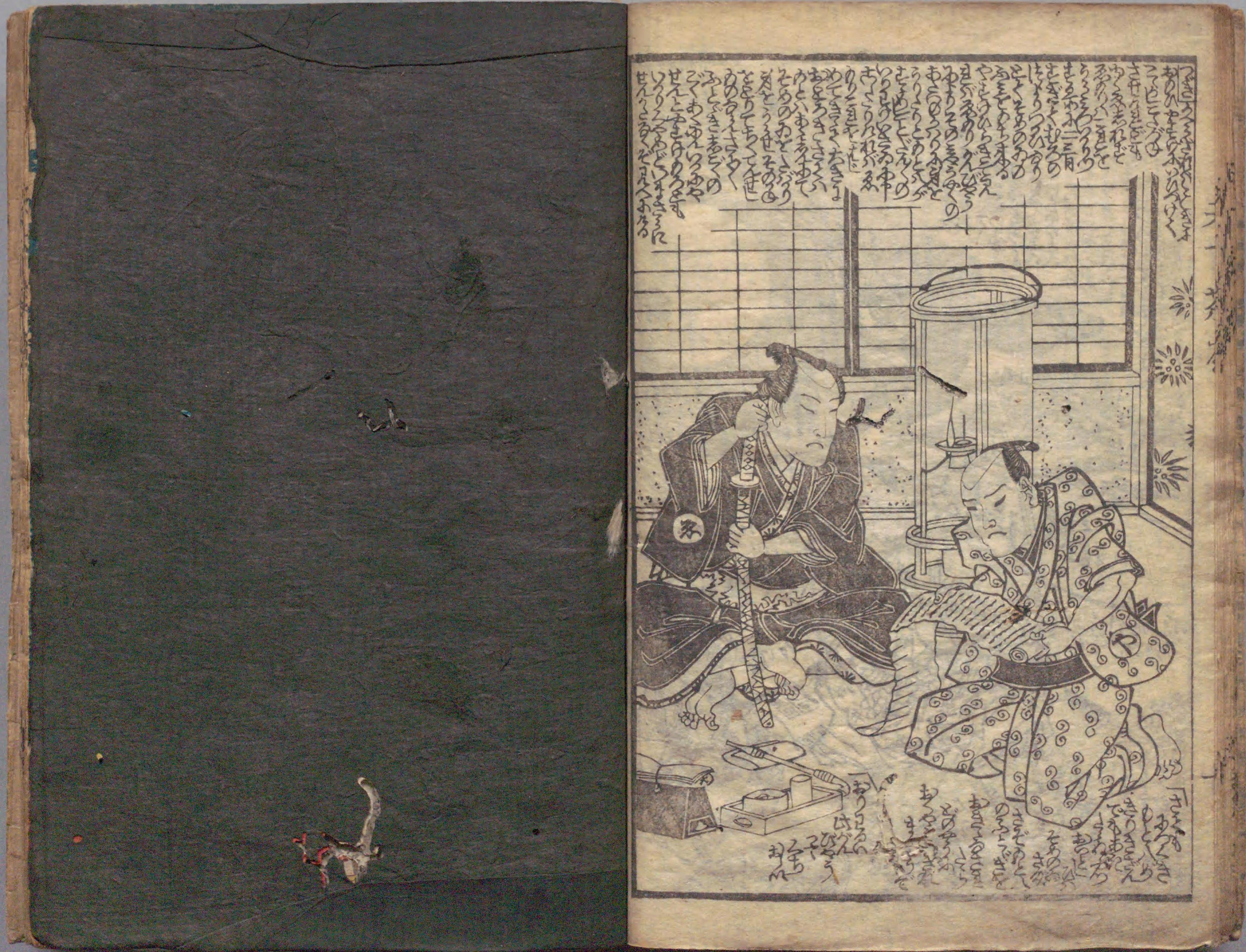
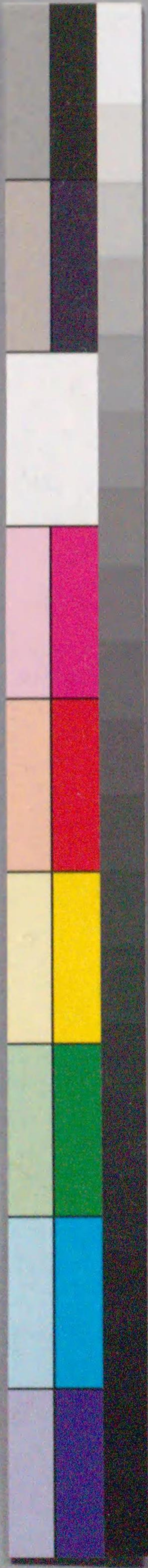
















十遍舎一九作
歌川豊國画

天下茶屋敵討

下ノ巻

辛卯春新彫

書物地本問屋
岩 茶林堂 梓





天下茶屋敵討

天下茶屋敵討

五

五







天下茶屋



天下茶屋







天下茶屋敵討

天下茶屋敵討





天下茶屋

二十



天下茶屋



207
885

天下茶屋敵討 207-885
Faint handwritten text on the left page, including the title and page numbers.

豊国画
○十返舎一九作

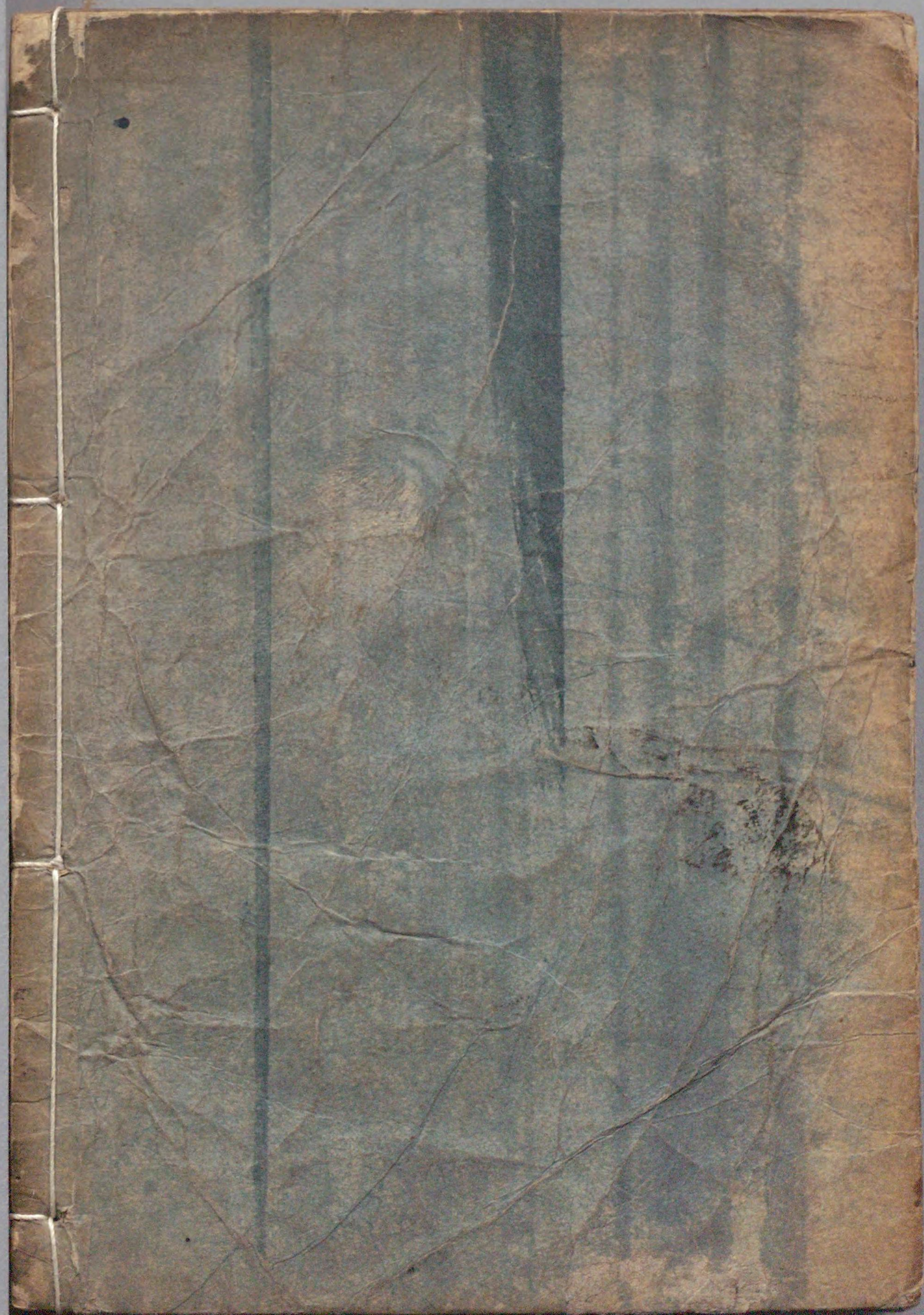


浄書 金水





国立国会図書館 天下茶屋敵討 207-885



ガラス使用

