

皇清職貢圖



皇清职贡图

一函 九册

北京市中国书店出版

北京市新华书店发行

定价：八十五元

皇清職貢圖

卷九 續圖

愛烏罕回人

愛烏罕回婦

霍罕回人

霍罕回婦

啟齊玉蘇部努喇麗所屬回人

啟齊玉蘇部努喇麗所屬回婦



啟齊玉蘇部巴圖爾所屬回人

啟齊玉蘇部巴圖爾所屬回婦

烏爾根齊部哈雅布所屬回人

烏爾根齊部哈雅布所屬回婦

土爾扈特台吉

土爾扈特台吉婦

土爾扈特宰桑

土爾扈特宰桑婦

土爾扈特民人

土爾扈特民人婦

整欠頭目先邁岩第

景海頭目先綱洪



乾隆二十八年癸未愛烏罕汗遣使奉表入貢其霍罕及西哈薩克啟齊玉蘇烏爾根齊諸部皆偕來牽駒以獻考愛烏罕距拔達克山尚三月餘程重四譯始達餘亦去伊犁葉爾羌諸城數千里纏頭旃罽之飾為前圖所未備因敕補續幀末以誌遠服昭來許

御識

明

補為前圖所未備因妙爾爾則未以嘉表明昭來格  
 故對親亦去月年乘爾美語遊嬉千里豎爾每爾之  
 願以煇若愛爾罕壯壯其山尚三月籍跡重四器  
 罕及西合對支為齊王種為爾財齊語陪皆利來寧  
 算劉二十八年癸未愛為罕于對對奉表入貢其雲



愛烏罕回人



愛烏罕回婦



愛烏罕回婦

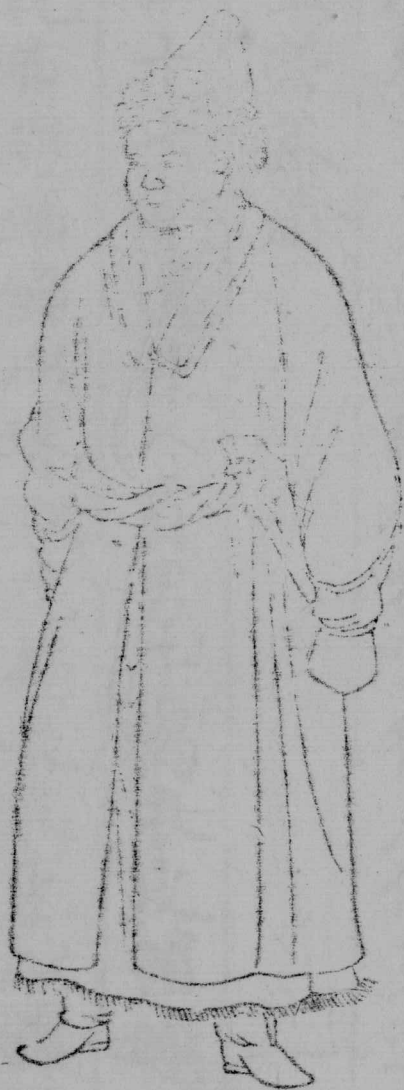


愛烏罕極西回部也自拔達克山西南行須  
三月程可到其地有哈布爾嗎沙特愷達哈  
爾三大城其汗愛哈莫特沙居愷達哈爾城  
四面環山中皆沃土俗以耕種為業屬人築  
室散居不計戶籍丁口戰用烏鎗刀槊不習  
弓矢在回部中故稱強盛近復兼并鄰部温  
都斯坦部落益大乾隆二十七年十二月愛  
哈莫特沙欽仰

威德遣使和卓密爾漢馬恭進金紙表文重四譯  
 方至其人狀貌脩偉用花帛纏頭褐衣長領  
 外曳錦緣敞衣部內婦人亦花帛纏頭飾以  
 珠翹耳環綴珠纍纍覆肩衣緣邊錦衣勤於  
 織衽地產良馬其所貢馬四匹皆高七尺長  
 八尺

三月對下便其出亦合亦爾漢必勒對對  
 與此單對西回得山自對直支山西

雷佳罕回人



雷佳罕回人

卷一

一

霍子回婦





霍罕在拔達克山東北三千里常至葉爾羌  
喀什噶爾以羊馬貿易乾隆二十四年大兵  
抵拔達克山其頭目額爾得尼伯克遣使赴  
軍營恭請

聖安二十七年遣使入貢男子褐衣皮帽婦人用  
花布纏頭飾以珠翹花褐長衣束以錦帨其  
地有城郭屋宇亦以遊牧為業



啟齊王蘇部努喇麗所屬四人





啟齊王蘇部努喇麗所屬回婦



啟齊玉蘇部努喇麗為西哈薩克別部在伊犁之西北二千餘里以游牧為業因大兵平定回部後時以羊馬至伊犁貿易乾隆二十七年其頭目努喇麗遣使入貢男子褐衣皮帽婦人花帛纏頭亦有戴小白帽者風俗與東哈薩克同



啟齊王蘇部巴圖爾所屬回人



皇朝通志卷之九

啟齊王蘇部巴圖爾所屬回婦



啟齊王蘇部巴圖爾所屬回婦



啟齊玉蘇部巴圖爾亦西哈薩克別部均以  
游牧貿易為業頭目巴圖爾於乾隆二十七  
年遣使入貢風俗服飾亦與東哈薩克同

平盤身入貢風谷瓶輪亦與東合新文同  
 其妙管易為業題日巴圖爾於博劉二十六  
 海齊王極時巴圖爾亦西合新文與時改以



烏爾根齊部哈雅布所屬回人



烏爾根齊部哈雅布所屬回人

一

烏爾根齊部哈雅布所屬回婦



烏爾根齊部哈雅布亦西哈薩克別部其游牧與啟齊玉蘇相近距伊犁亦約二千餘里時與鄰部回人同至伊犁等處貿易乾隆二十七年其頭目哈雅布遣使入貢風俗服飾悉與啟齊玉蘇同

志與心通也

十五平其兩日合部亦宜與人貢風公相轉

和與清轉四人同定野堅若大智思與到二

外與趙齊王獲味並北利榮亦然二千餘里

其國財齊轉合部亦亦西合勤支限於其後

土爾扈特台吉渥巴錫與策伯克多爾濟舍楞等聚  
謀棄其舊居俄羅斯之額濟勒游牧率屬歸順既允  
所請命掄其長朝謁至伊綿峪入覲各賜冠服鞍馬  
俾隨園仍攜之山莊宴賚封爵有差自此四衛拉特  
無不隸我臣僕而其舊俗繪罽衣冠與準噶爾他部  
不類並敕增繪以廣前園所未及乾隆辛卯季秋月

御識





土爾扈特台吉



三  
行  
成  
新  
圖  
卷  
之  
一



土爾扈特台吉婦



土爾扈特台吉

土爾扈特舊為準噶爾四衛拉特之一其先  
世和鄂爾勒克汗與綽羅斯巴圖魯渾台吉  
不睦遂徙入俄羅斯額濟勒地五傳而至敦  
嚕布喇什汗乾隆二十一年曾遣使入貢三  
十六年其子渥巴錫與合族台吉謀挈全部  
十萬餘衆歸順既入覲

封賞有差於伊犁附近擇地分居其俗重黃教事  
游牧台吉紅纓平頂深簷冠衣長袖錦衣絲

絲草鞮婦人辮髮雙垂耳貫珠環冠紅纓高  
 頂衣鞮與男子同其宰系紅纓高頂帽衣錦  
 衣束帶人民則素帽褐衣而已

十六年其子...

初年...

不...

母...

土...

土爾扈特宰桑



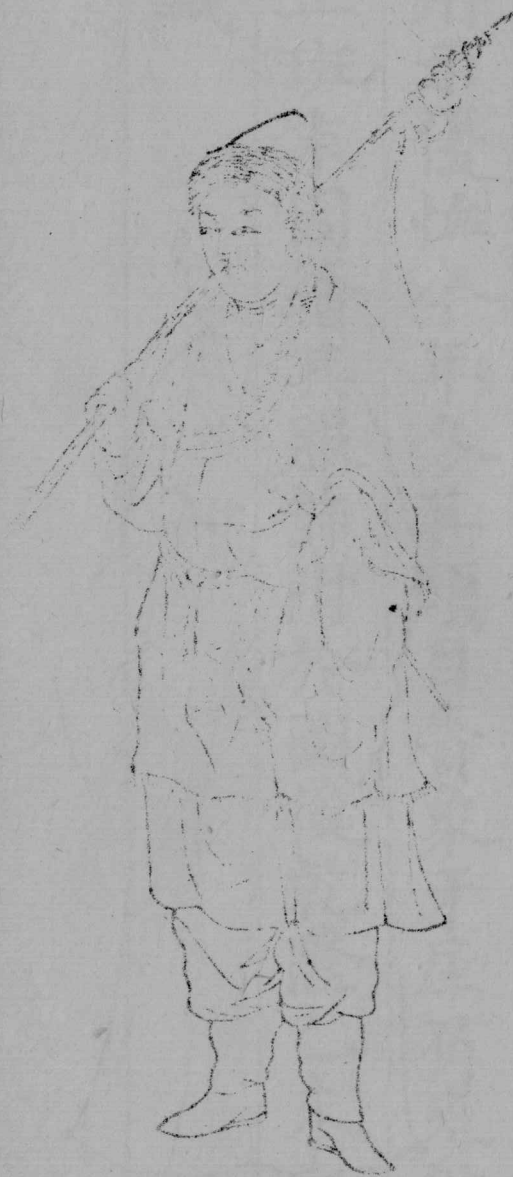


土爾扈特宰桑婦





土爾扈特民人



卷之七

七

土爾扈特民人婦



土爾扈特民人

雲南邊外整欠土目召教景海土目刁別於乾隆三十四年抒誠內附請修職貢念其地在僻遠命六年一貢用示優恤今年冬其頭目賈象牙犀角來獻令預朝正班末因繪其服飾附於圖後乾隆乙未嘉平月御識

此處為正文內容，因圖像模糊，文字難以辨認。可見其為多欄排版的古文。

整欠頭目先邁岩第





整欠居九龍江邊外距普洱府約千餘里產  
象牙犀角所屬大猛養等十數寨統大頭目  
十六先邁岩第其一也被紅褐錦衣草鞮不  
冠以紅帕抹首婦女衣飾與獮夷相仿

景海頭目先綱洪



景海亦居九龍江邊外距整欠又數百里所  
統大小頭目二十餘先網洪其頭目之大者  
物產服飾與整欠同

景海頭目表附錄

皇清膺

大寶命拓迹垂統四裔逖聽冠帶偕來

皇上纘

武策勲西陲大功載歲瑛埏所極莫不尊親用弼億  
萬禩丕丕基訖乎無外三古之隆方斯蔑矣  
先是乾隆歲戊辰

王師平定金川

皇上念



列朝服屬外臣式增式擴爰

敕所司繪職貢圖以詔方來而資治鏡不數年間  
舉濛瀛二萬餘里悉就戎索

鴻貺響臻有若為茲圖集大成者臣等伏思自有志  
乘以來交閭所處王會所登鋪陳景鑠率體  
專乎史厥後以圖著例如梁蕭緯所繪三十  
餘圖既地限偏隅無可稱引惟唐閻立本應  
詔作圖其事為後賢津逮顧尚論者猶以一



代時勢轉移於突厥回鶻不免委蛇求濟或  
結為兄弟或重以和親且不足以語羈縻又  
何懷德畏威之有若我

國家久道化成中外禔福

皇上以怙冒法

天而

天庥滋至以覲揚法

祖而

皇清聖訓  
卷之三  
祖烈益光披茲圖也大之可以徵分野規方之略精  
之可以體服食好尚之情然非我監臣所手  
量我將帥所目擊我驛使所口陳者不以登  
槩削焉統計以部曲區名者凡三百數以男  
女別幅者凡六百數猗歟肆哉蓋

冊府傳信之鉅觀於是乎在而

皇上睿題往復惟

保泰拊循為兢兢則信乎運世有本臣等雜誦之

下尤願拜手稽首而申重之且自慶其遭逢  
之盛也大學士公臣傅恒大學士臣來保臣  
劉統勲協辦大學士尚書公臣兆惠尚書公  
臣阿里衮尚書侯臣富德尚書臣劉綸都統  
侍郎臣納延泰侍郎臣于敏中恭跋





皇清職貢圖校刊職名

監理

武英殿管理事務多羅儀郡王臣永璇

經筵官鑾儀衛掌儀司主簿宣書部圖書部圖書院學士鑾儀衛都統禮部武英殿管理事務臣英廉

戶部右侍郎鑲黃旗副都統務府大臣武英殿管理事務臣金簡

正紅旗漢軍副都統武英殿管理事務臣和爾經額

總裁

經筵講官戶部左侍郎兼署吏部侍郎臣董誥



經筵講官內閣學士兼禮部侍郎臣嵩貴

提調

日講起居注官文淵閣直閣事詹事府少詹事翰林院侍講學士臣陸費輝

日講起居注官文淵閣直閣事翰林院侍講學士臣彭紹觀

監造

廣儲司六庫郎中兼叅領臣福克精額

廣儲司六庫郎中兼叅領臣蘇楞額

營造司郎中兼佐領臣劉淳

監

造臣依靈阿

監

造臣紹言

內

副

管

領臣大格

內

副

管

領臣特保

庫

掌臣陸達塞

庫

掌臣海寧

錄兼校對

進

士臣靖本誼

職名

進

士臣石養源

士臣徐秉文

進

士臣錢致純

進

士臣王元照

進

士臣丁履謙

進

士臣費振勳

繪圖

監生候選縣

丞臣門慶安

監

生臣徐溥

監

生臣戴禹汲

監

生臣孫大儒

職名

職名